

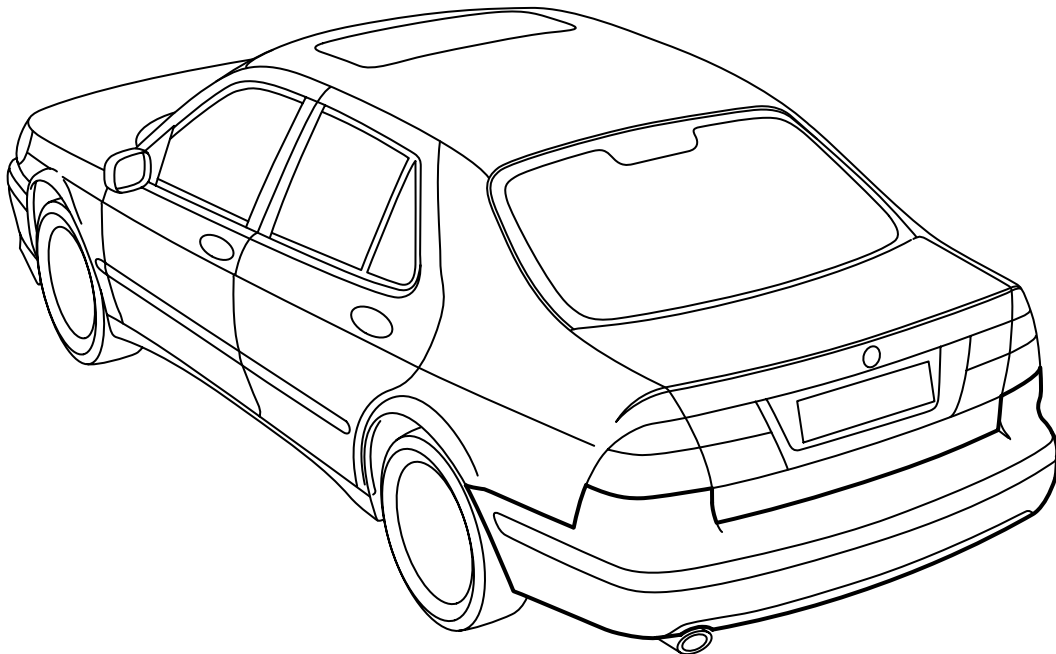


**MONTERINGSANVISNING · INSTALLATION INSTRUCTIONS  
MONTAGEANLEITUNG · INSTRUCTIONS DE MONTAGE**

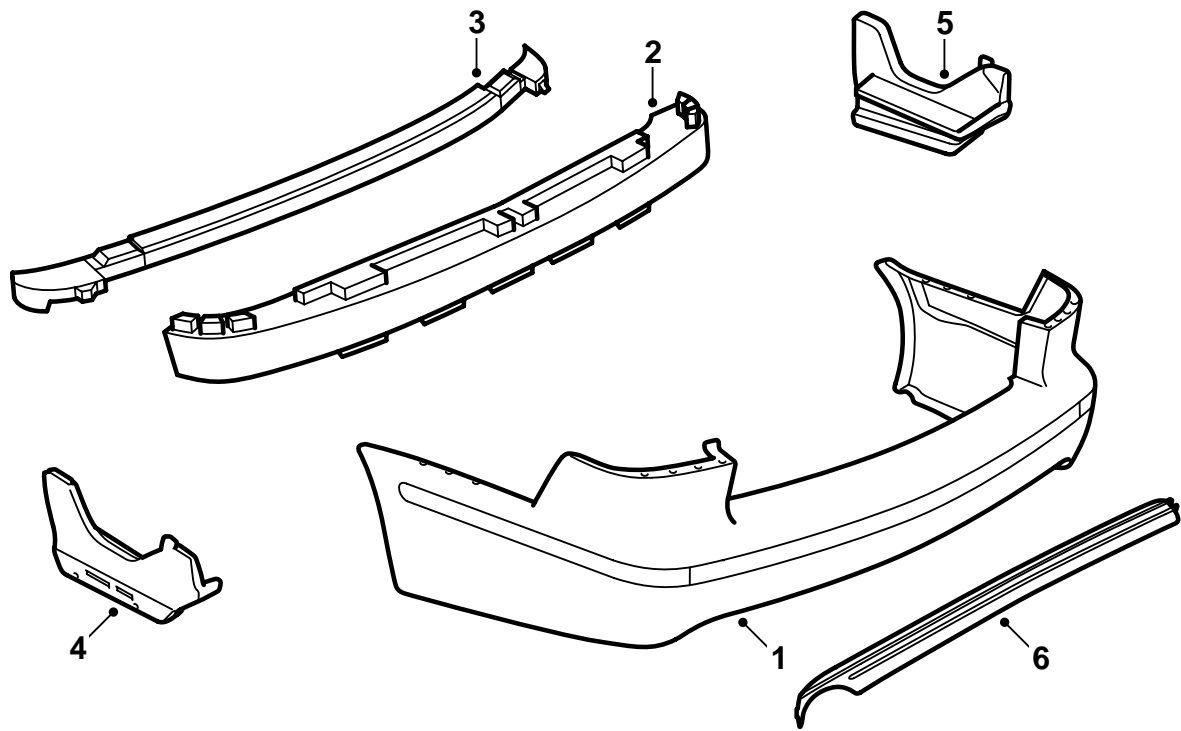
**Saab 9-5 4D M02-**

กันชนหลัง

Accessories Part No.	Group	Date	Instruction Part No.	Replaces
<b>400 133 252</b>	<b>9:84-28</b>	<b>Aug 03</b>	<b>55 81 863</b>	<b>55 81 863 May 03</b>

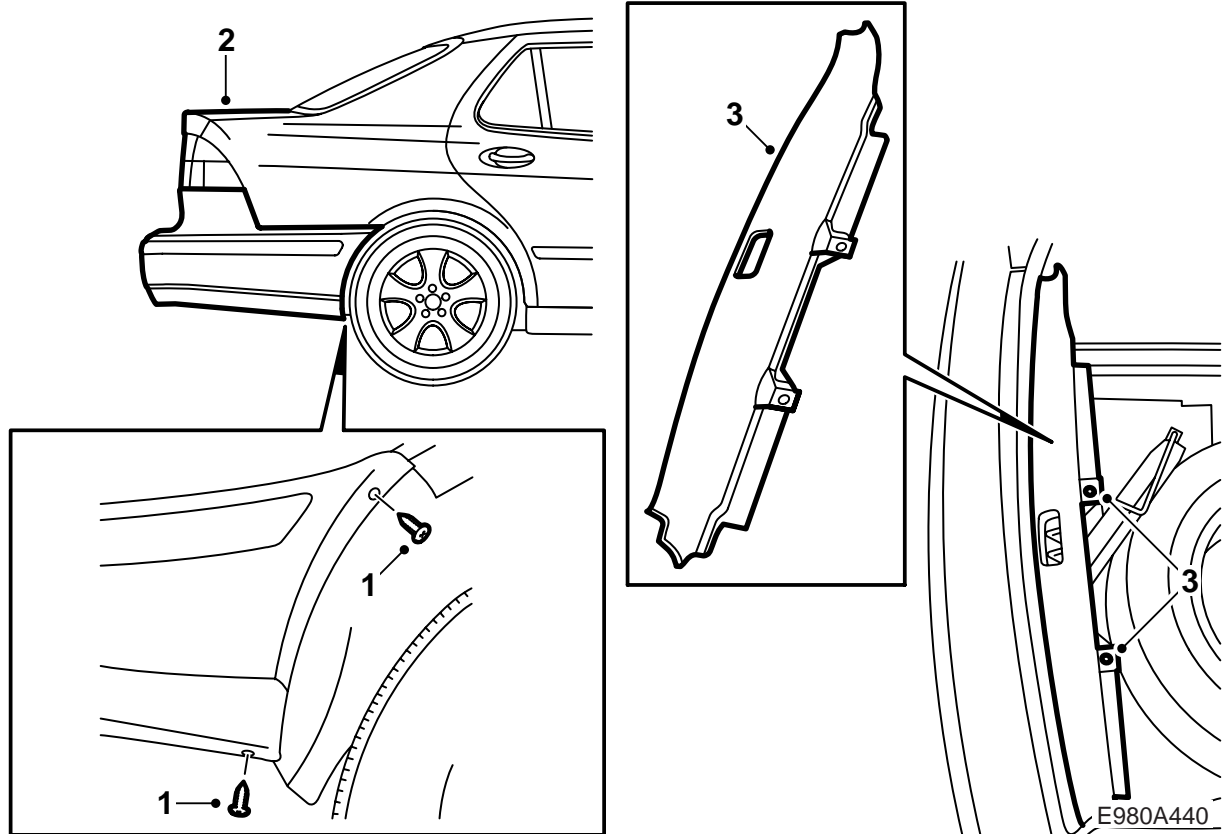


E980A438



E980A439

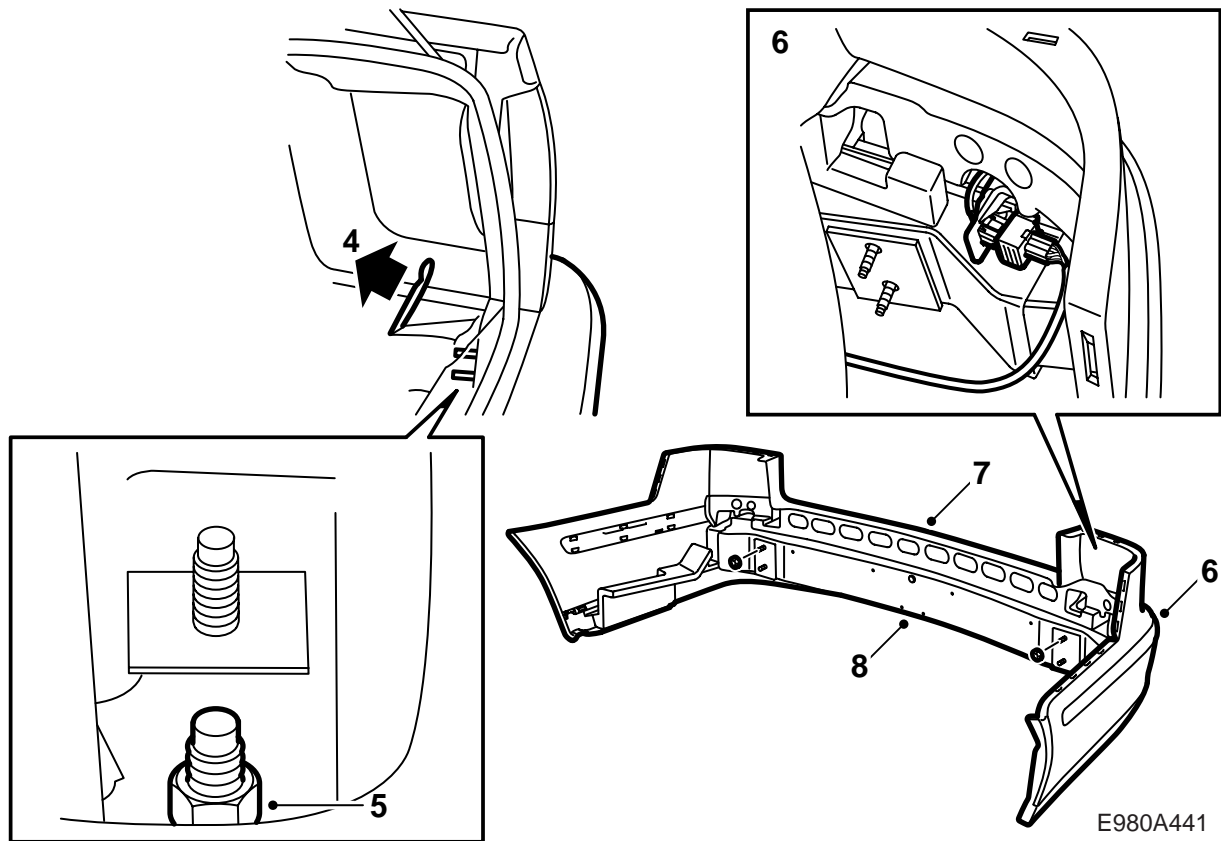
- 1 เปลือกกันชน (สิ่งแยกต่างหาก)
- 2 เซลล์บล็อก, โครงกันชน
- 3 เซลล์บล็อก, ด้านบน
- 4 เซลล์บล็อก, ด้านซ้าย
- 5 เซลล์บล็อก, ด้านขวา
- 6 ขอบแต่งตะแกรง



เปลื่อกกันชนได้รับการเคลือบผิวด้วยสีรองพื้น  
สีเทาและดังนั้นจึงพร้อมสำหรับการเคลือบสี

เคลือบสีเปลื่อกกันชนด้วยเจดสีเดียวกับตัวถัง ดู  
"คำแนะนำสำหรับการเคลือบสีพลาสติกกรองพื้นล่ง-  
หน้า PP/EPDM" ในคำแนะนำการติดตั้งนี้

- 1 ชันสลักเกลียวในบังโคลนล้อรถออก 2 อันบนแต่ละ  
ด้าน
- 2 เปิดฝากระโปรงท้ายรถ
- 3 ถอดขอบกันถลอกออก



4 พับพรมช่องเก็บสัมภาระไปข้างๆ และถอดซีลรถยนต์ที่มีขอพ่วงลาก:

- ปลดส่วนมุมขอบแถบกันชนและถอดส่วนตรงกลาง
- ถอดสลักเกลียวและแป้นเกลียวที่ยึดตัวเสริมความแข็งแรงกับตัวถัง
- ถอดตัวยึดของขอพ่วงลากกับพื้นรถยนต์
- ถอดขั้วต่อสายไฟของขอพ่วงลากจากขอพ่วงลาก

5 ถอดแป้นเกลียวที่ยึดกันชน สลักเกลียวตัวล่างมีแป้นเกลียวเฉพาะถ้ารถยนต์ติดตั้งพร้อมขอพ่วงลาก

6 ดึงกันชนจากขอบบังโคลนล้อรถและปีกหลัง ยกกันชนออกไปด้านหลัง

**SPA:** ปลดขั้วต่อสาย

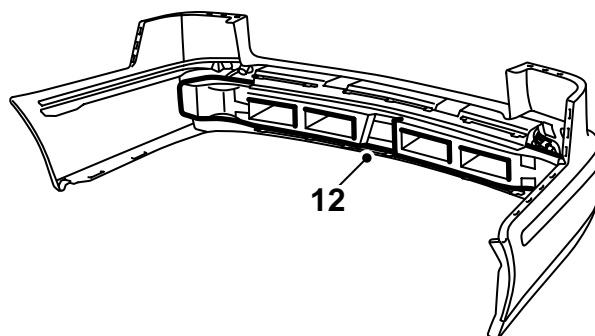
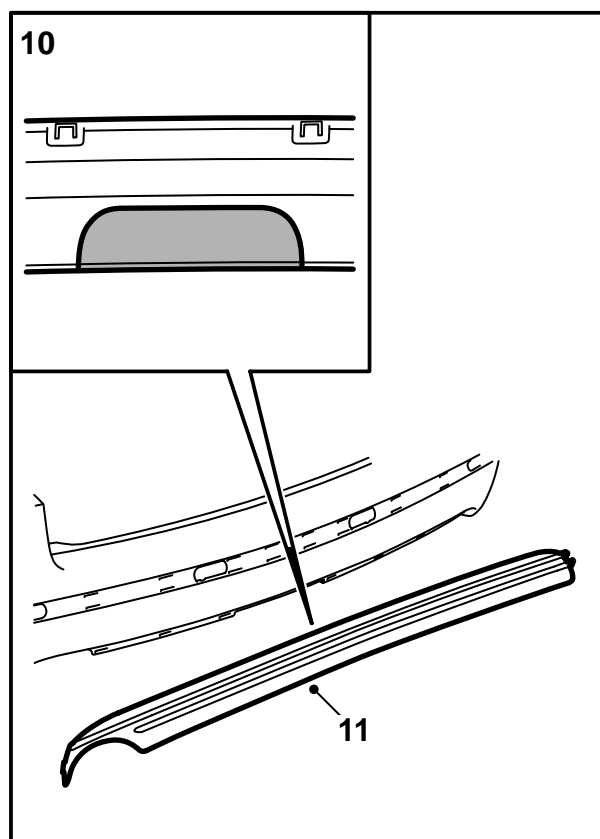
9 **SPA:** ถอดเซลล์บล็อกจากเปลือกกันชน สายไฟมัดรวมและแขนยึดสำหรับขั้วต่อสาย

### สำคัญ

ระมัดระวังเมื่อทำการถอด เพื่อไม่ให้เสียเคลือบเสียหาย

7 ถอดเซลล์บล็อกด้านบน

8 ถอดรางกันชน



E980A443

- 10 รถยนต์ที่มีขอพวงลาก: ตัดในขอบตกแต่งของกันชนสำหรับขอพวงลากตามพื้นที่ที่ได้ทำเครื่องหมายไว้โดยใช้มีดอเนกประสงค์ที่มีใบมีดรูปขอ (ใช้เลื่อยชนิดชักไปมากก็ได้)

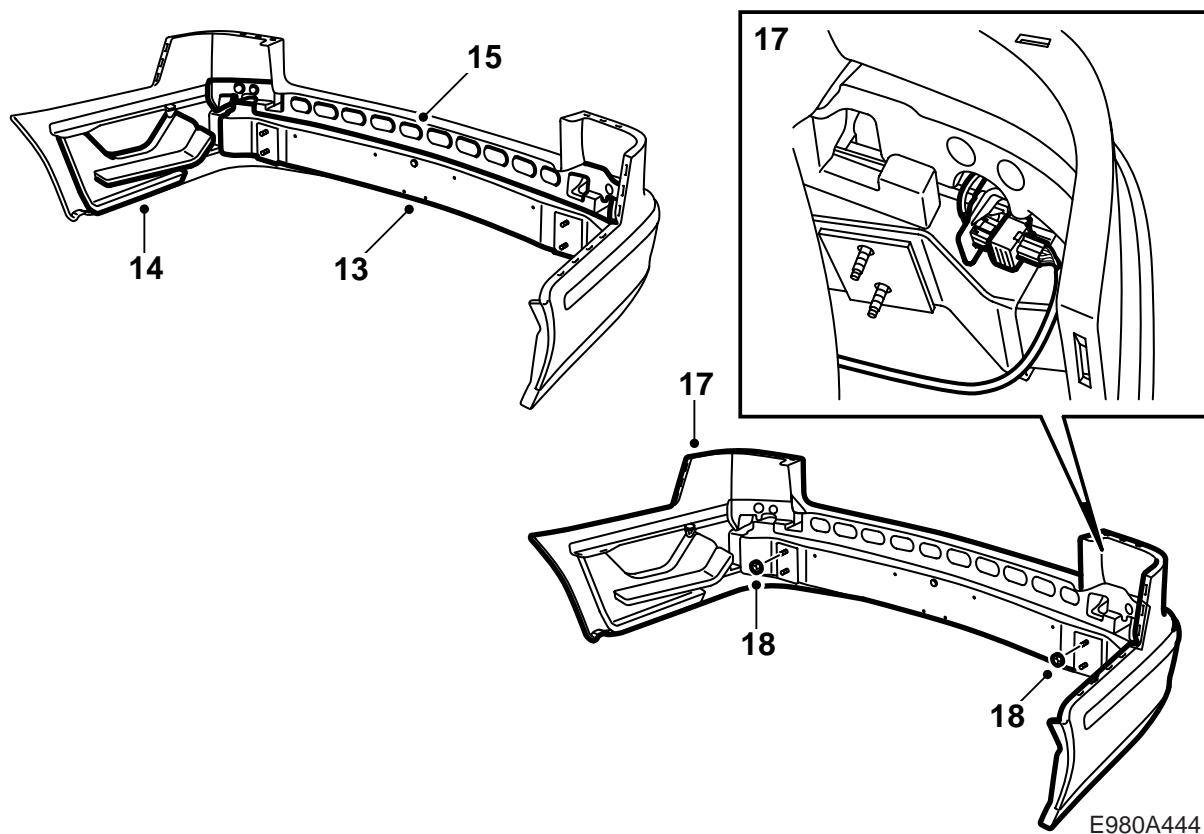
#### สำคัญ

ตัดหรือเลื่อยโดยใช้ความระมัดระวังมากที่สุดเท่าที่จะเป็นไปได้ รูปลักษณะภายนอกมีความสำคัญมาก ถ้าจำเป็นให้ปรับแต่งโดยใช้ตะไบ

- 11 ติดตั้งขอบแต่งตะแกรงในกันชน

**SPA:** ติดตั้งสายไฟมัดรวม

- 12 กดเซลล์ล็อกเข้าไปในลิ้นยึดของเบล็อกกันชน



E980A444

13 ใส่รางกันชน

#### หมายเหตุ

จะต้องบังคับรางกันชนเข้าที่โดยใช้สลักบังคับ  
ในเปลือกป้องกัน

14 ติดเซลล์บล็อกบนด้านต่างๆ ของเปลือกกันชน

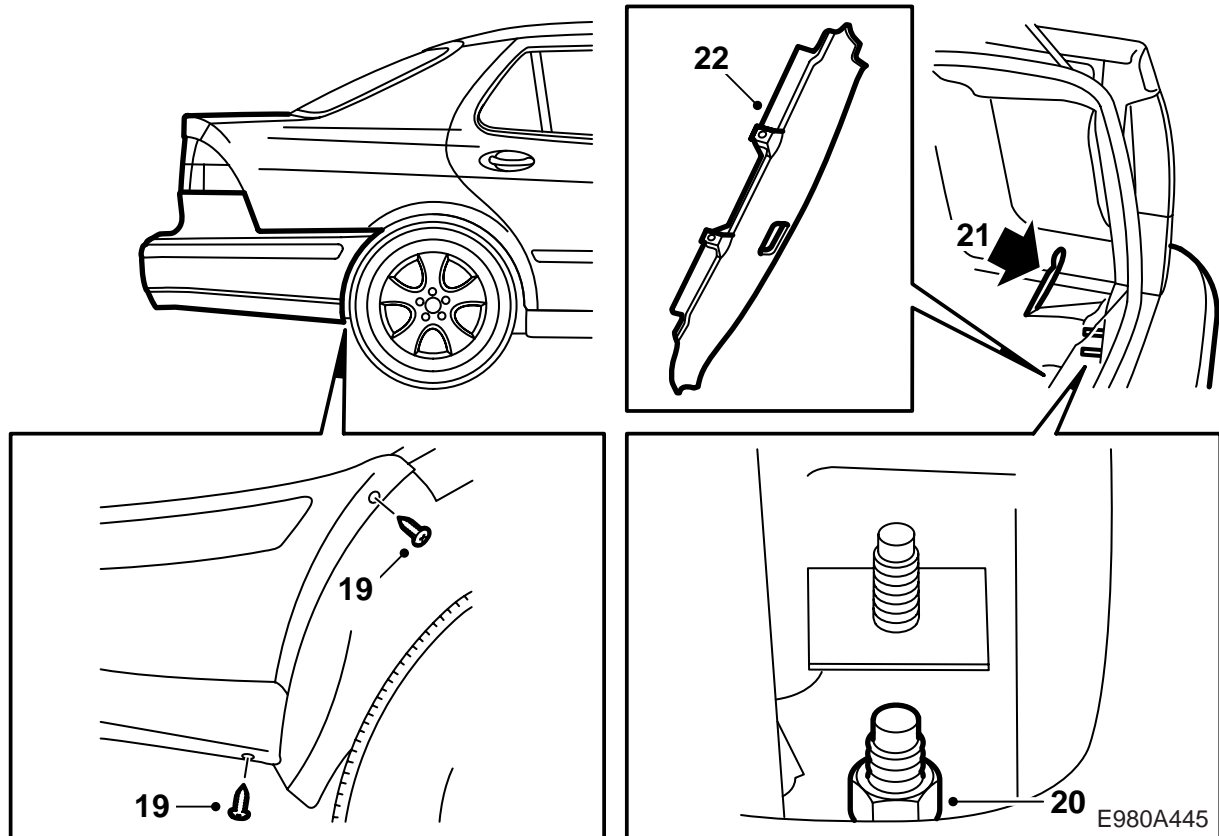
15 ติดเซลล์บล็อกด้านบน

16 **SPA:** ติดตั้งแขนยึดสำหรับขั้วต่อสาย

17 ใส่กันชน

**SPA:** ต่อเชื่อมขั้วต่อสาย

18 กดกันชนเหนือขอบบังโคลนล้อรถและปีกหลัง ดูว่า  
ตัวหนีบอยู่ในตำแหน่งที่ถูกต้อง และใส่แป้นเกลียว



19 จัดวางกันชนให้ถูกต้องตรงกลางกับช่องเปิดฝากระโปรงท้ายรถและชั้นสลักเกลียวให้แน่นในขอบบังโคลนล้อรถ ตรวจสอบการใส่และปรับตามความจำเป็น

20 ใส่แป้นเกลียวที่ยึดกันชน

ค่าแรงบิดที่กำหนดในการขัน: 40 นิวตันเมตร (30 ปอนด์ฟุต)

รถยนต์ที่มีขอพ่วงลาก:

- ดัดข้อต่อสายไฟของขอพ่วงลากบนขอพ่วงลาก
- ดัดตัวยึดของขอพ่วงลากกับพื้นรถยนต์

ค่าแรงบิดที่กำหนดในการขัน: 40 นิวตันเมตร (30 ปอนด์ฟุต)

- ใส่สลักเกลียวและแป้นเกลียวที่ยึดตัวเสริมความแข็งแรงกับตัวถัง

ค่าแรงบิดที่กำหนดในการขัน: 40 นิวตันเมตร (30 ปอนด์ฟุต)

- ใส่ส่วนตรงกลางของแถบเปลือกกันชนและใส่ส่วนมุม

21 ใส่ซีลและพับพรมช่องเก็บสัมภาระลง

22 ใส่ขอบกันถลอก

23 ปิดฝากระโปรงท้ายรถ

## คำแนะนำสำหรับการเคลือบสีพลาสติก

### รองพื้นล่วงหน้า PP/EPDM

- ตัวขยายขอบกรณีประตูจะต้องติดอยู่ในระหว่างการเคลือบสีเพื่อไม่ให้เสียรูป
- อุณหภูมิไม่ควรสูงกว่า +40°C (104°F)
- ตัวขยายขอบกรณีประตูจะมีการรองพื้นจากฝ่ายจัดส่ง
- ให้ใช้ถุงมือสะอาดในการทำงานกับตัวขยายขอบกรณีประตู

### เวลาแห้ง

70 นาทีใน 40°C (104°F)

### การเตรียม

- ใช้กระดาษทราย 3M 1200 หรือ 800 ขัดผิวสีพื้นอย่างดี