

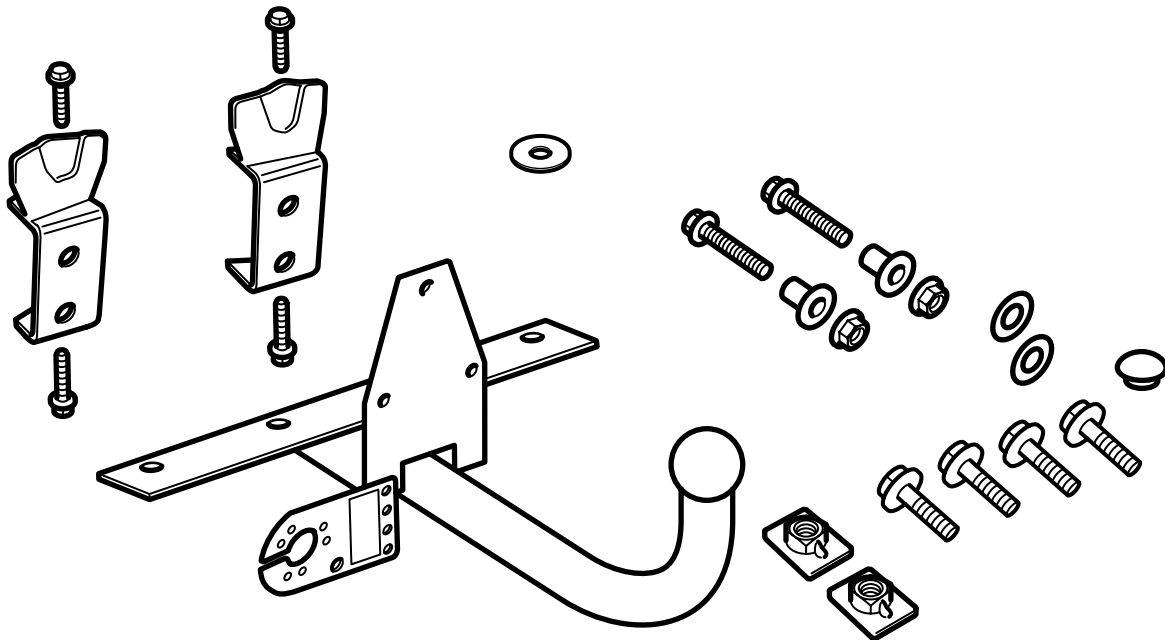


**MONTERINGSANVISNING · INSTALLATION INSTRUCTIONS
MONTAGEANLEITUNG · INSTRUCTIONS DE MONTAGE**

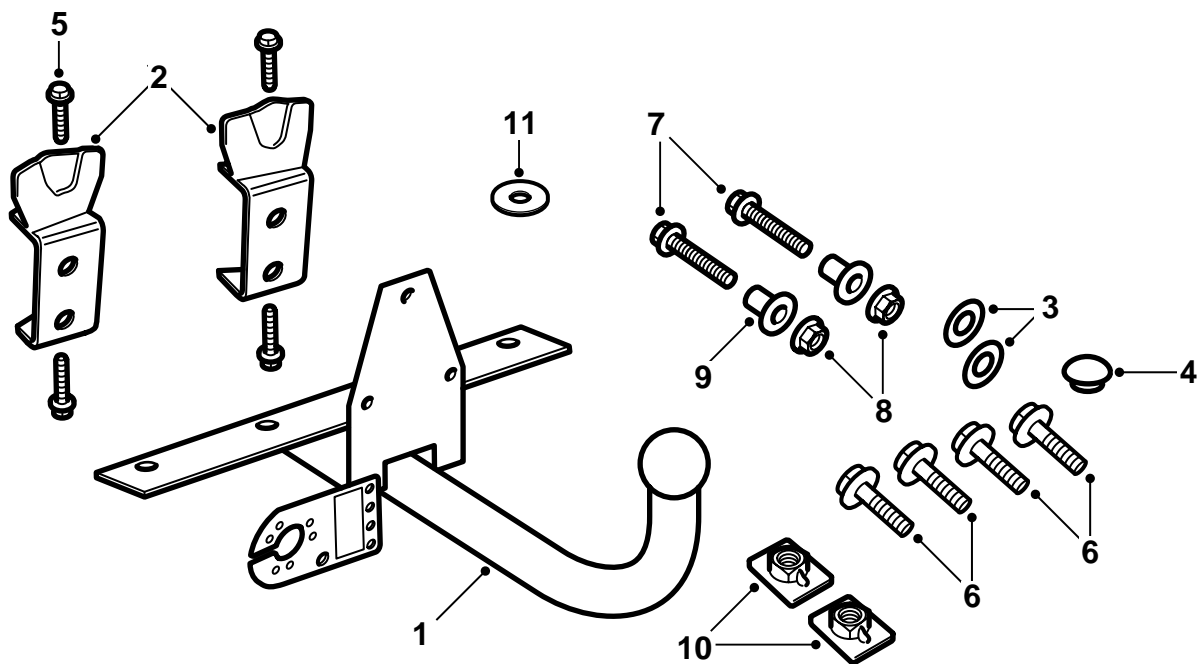
Saab 9-5 4D

ขอพ่วงลาก ถาวร

Accessories Part No.	Group	Date	Instruction Part No.	Replaces
400 130 308 400 130 316	8:60-39	Apr 01	86 98 060	



E980A311



E980A312

- 1 ชุดลากดิ่ง
- 2 ตัวเสริม (x2)
- 3 ซีล (x2)
- 4 ปลั๊กยาง
- 5 สลักเกลียว taptite (สลักเกลียวแบบกักเกลียวเอง)
(x4)
- 6 สลักเกลียว M10X30 (x7)
- 7 สลักเกลียว M10X50 (x2)
- 8 แป้นเกลียว (x4)
- 9 ปลอก (x2)
- 10 แผ่นแป้นเกลียว (x2)
- 11 ปะเก็นวงแหวน (x2)

400 130 308 (หมายเลขสินค้า Saab 86 96 437)

ใช้กับรถที่ไม่มีตัวปรับระดับ

400 130 316 (หมายเลขสินค้า Saab 86 96 445)

ใช้กับรถที่มีตัวปรับระดับ

หมายเหตุ

ตรวจสอบข้อกำหนดกฎหมายและระเบียบ
บังคับของประเทศที่เกี่ยวข้องกับการติดตั้งพวงเสมอ
โดยให้แน่ใจว่าได้ทำถูกต้องตามนั้น

การพวงลากตรงตามข้อกำหนด 94/20/EEC

น้ำหนักสูงสุดที่อนุญาตของรถพวง:

รถพวงมีเบรค: 1,800 กก.

รถพวงที่ไม่มีเบรค: 50 % ของน้ำหนักรถที่ลาก

ในสภาพความพร้อมในการวิ่ง ทั้งนี้สูงสุด 750 กก.
(1,650 ปอนด์)

ภาระน้ำหนักของขอฟ่วงลากรับได้สูงสุด:

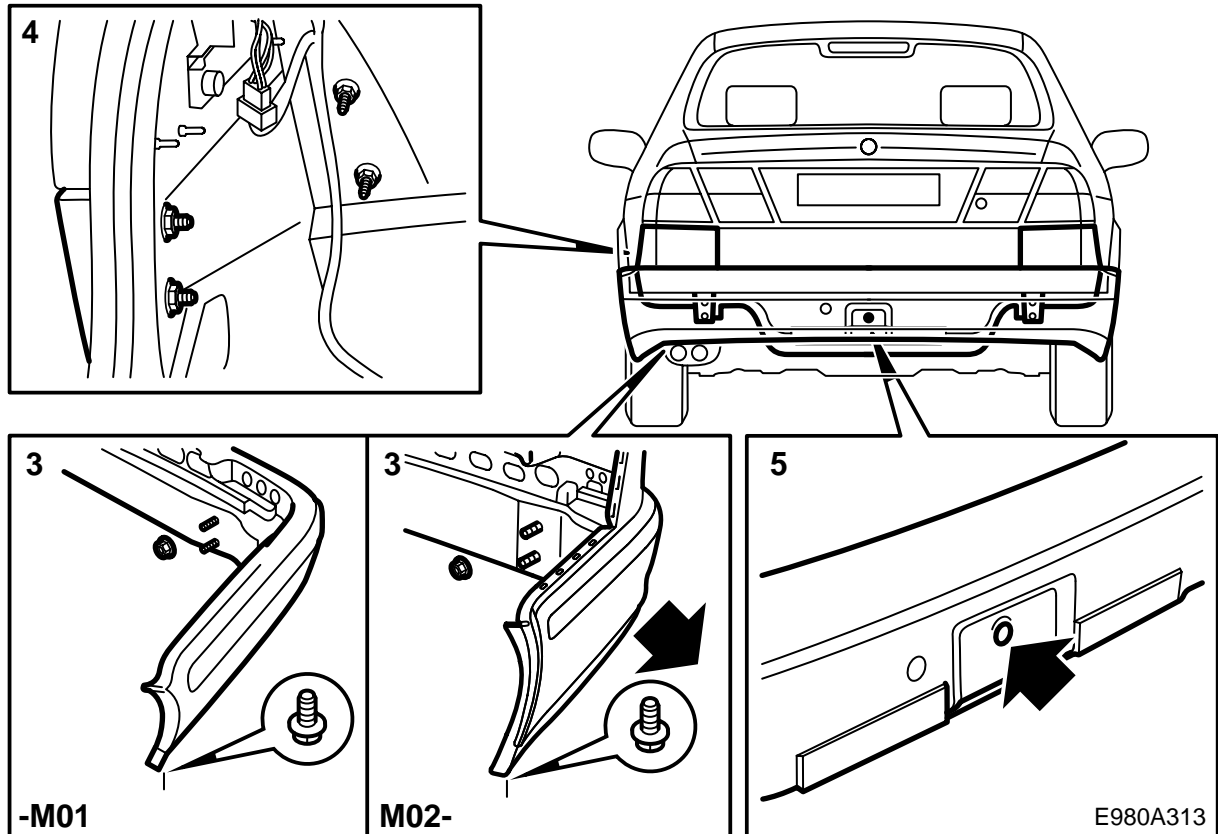
75 กก.

น้ำหนักสุทธิ: 8.2 กก.

สำคัญ

รถยนต์จะต้องมีการตรวจสอบหลังจากการติด
ที่ฟ่วงลาก และให้แสดงวิธีการติดตั้งนี้เมื่อมีการตรวจ
สอบ

การติดและเชื่อมต่อสายไฟมัดรวมสำหรับตัวฟ่วง
จะต้องทำตามคู่มือที่มีมาด้วย

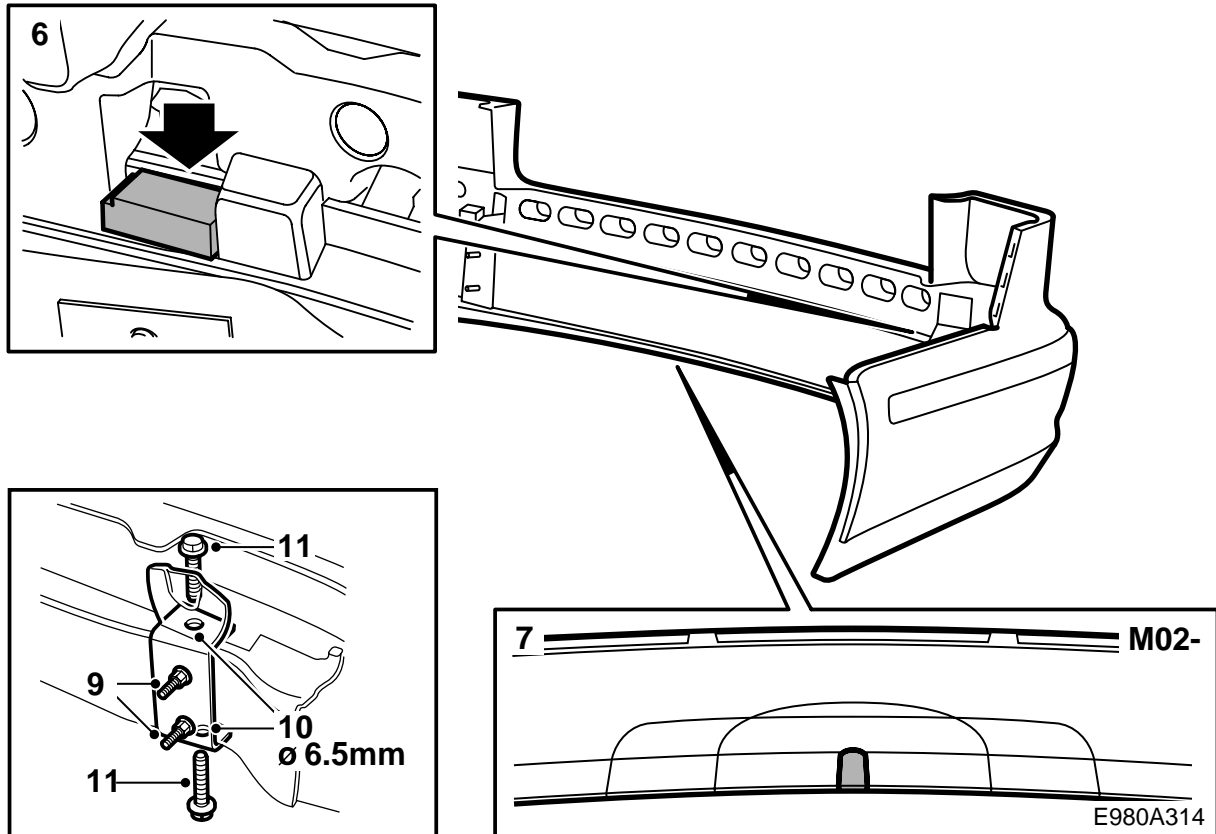


- 1 ถอดขอบกันชนออกจากช่องเก็บสัมภาระออก
- 2 ถอดขอบแต่งข้างด้านขวาและด้านซ้ายในช่องเก็บสัมภาระ และดึงบล็อกโฟมออกจากขอบหลังของตัวถัง (ข้างละ 2 ตัว)
- 3 **-M01:** ถอดกันชนโดยถอดสลักเกลียวที่บังโคลนล้อรถและแป้นเกลียวจากช่องเก็บสัมภาระ
M02-: ถอดกันชนโดยการถอดสลักเกลียวที่บังโคลนล้อรถและแป้นเกลียวจากช่องเก็บสัมภาระ รวมทั้งดึงด้านข้างของกันชนออก
รถที่มี **SPA:** ปลดขั้วต่อสาย

สำคัญ

วางกันชนบนพื้นสะอาดและนุ่ม

- 4 **-M01:** ถอดแผงวัสดุอัดแทรกมุมใต้กลุ่มไฟท้าย
- 5 ถอดแม่แรงและขอเกี่ยวลากรถ รวมทั้งใส่ปลั๊กยาง



6 **M02-**: ตัดเปลือกตัวรองรับกันชนทั้งสองด้านออกตามภาพ

7 **M02-**: ใช้มีดที่มีใบมีดรูปตะขอตัดจุดในเปลือกกันชนสำหรับขอพ่วงลากตามพื้นที่ที่ได้ทำเครื่องหมายไว้ (สามารถใช้เลื่อยฉลุได้)

11 ใส่สลักเกลียว taptite (กัดเกลียวเอง)

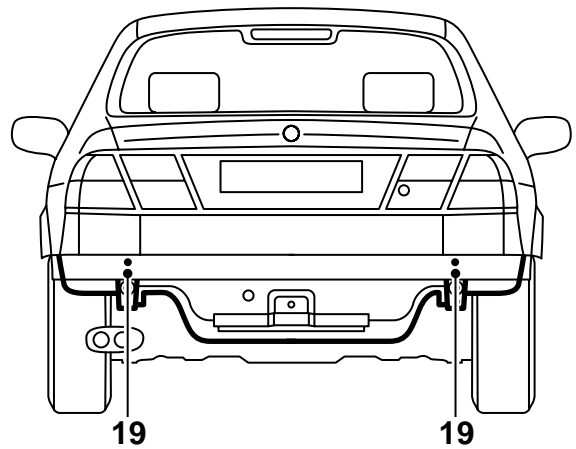
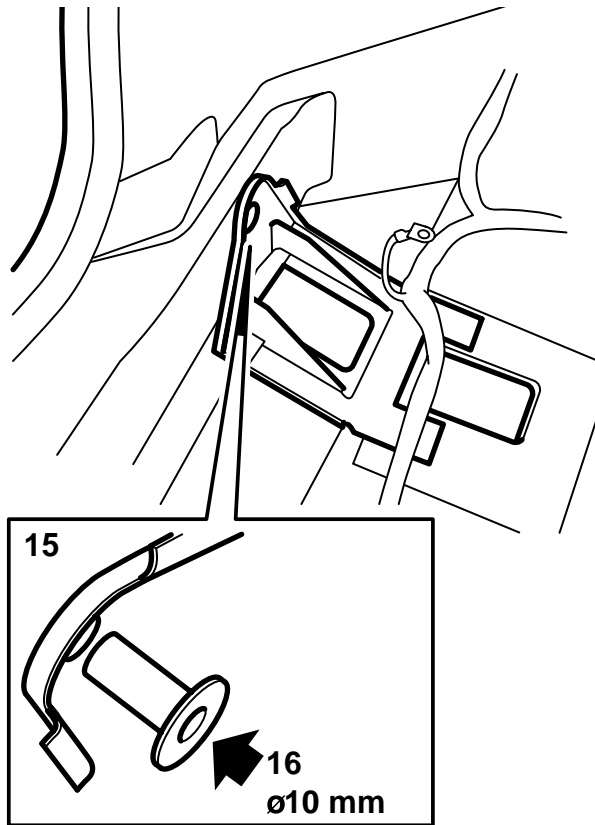
ค่าแรงบิดที่กำหนดในการขัน: 25 นิวตันเมตร (20 ปอนด์ฟุต)

12 คลายแป้นเกลียวออก และใส่ตัวเสริมปลอกกันชน

สำคัญ

ตัดหรือเลื่อยให้ถูกต้องมากที่สุด รูปลักษณะภายนอกมีความสำคัญมาก ถ้าจำเป็นให้ปรับแต่งโดยใช้ตะไบ

- 8 ถอดวงแหวนรองหัวสลักเกลียวออกจากรางกันชน และใส่ตัวเสริมในตำแหน่งของวงแหวน ได้ทำเครื่องหมายไว้ที่ตัวเสริมว่าจะใส่ที่ด้านขวา (R) หรือซ้าย (L)
- 9 ขันแป้นเกลียวยึดของกันชนทั้งสองด้าน เพื่อให้ตัวเสริมเข้าที่
- 10 ใช้แว่นป้องกันและเจาะรู 4 รูในรางกันชนโดยใช้ดอกสว่านขนาด 6.5 มม. ทำความสะอาดเศษผงจากรางกันชน



E980A315

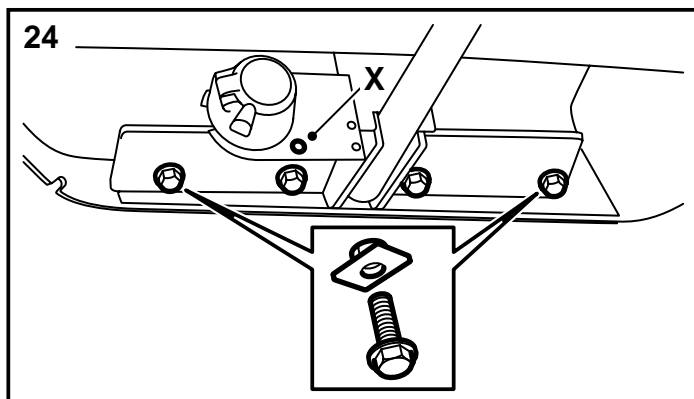
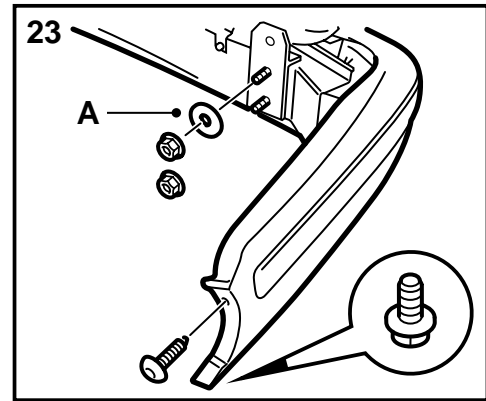
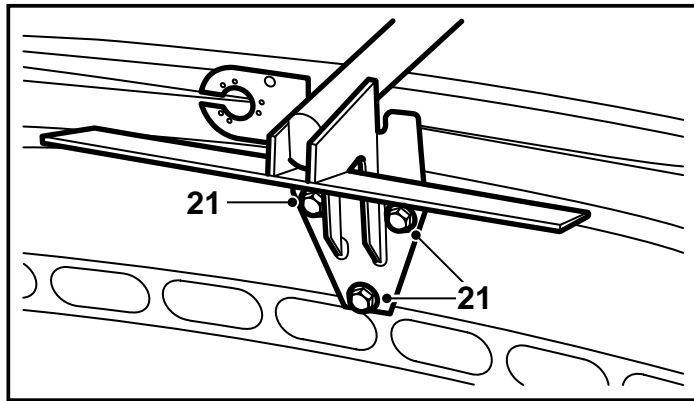
- 13 **-M01:** ขุดสารซีลออกจากตัวถังตรงบริเวณที่จะวางตัวเสริมกันชน
- 14 จัดวางกันชนและติดตั้งกับตัวถังโดยใช้แป้นเกลียวตัวบนสองตัว
- 15 ถอดที่ยึดสายไฟมัดรวมข้างแท่นยึดกันชนในช่องเก็บสัมภาระและใส่ปลอกในรูในช่องเก็บสัมภาระ
- 16 ใช้แหวนป้องกันและเจาะรูด้วยดอกสว่านขนาด 10 มม. ขนานกับพื้นช่องเก็บสัมภาระและผ่านปลอก, รูในแผงท้ายหลังและตัวเสริม

สำคัญ

ระวังอย่าให้สายไฟมัดรวมของรถเสียหาย

- 17 เอากันชนออกและทำความสะอาดซี่ล้อออกจากช่องเก็บสัมภาระ
- 18 ขจัดเสี้ยนในรูและเป่าเศษที่เกิดจากการเจาะการตัดและสะเก็ดสีออก

- 19 ใส่ซีลบนตัวถัง (ติดในตัว) และใช้สารซีลช่อง Tero-tex HV 400 (หมายเลขสินค้า 30 15 930) บนพื้นผิวด้านใน
- M01:** ใช้สารกันสนิมบนพื้นผิวที่ได้ขุดสารซีลตัวถังออกด้วย
- 20 ติดสายไฟมัดรวมที่เลือกไว้ตามคู่มือในชุดสายไฟมัดรวม



E980A316

21 ถอดสลักเกลียวที่ใส่ไว้ในรูหนึ่งบนรางกันชนและติดตั้งชูดลากดิ่งกับกันชน ตรวจสอบว่าเส้นบนชูดลากดิ่งเหนือสลักเกลียวขนานกับรางกันชน

ถ้าเปลือกกันชนกีดขวางตัวพวง ให้ปรับแต่งส่วนตัดโดยใช้ตะไบ

ค่าแรงบิดที่กำหนดในการขัน: 40 นิวตันเมตร (30 ปอนด์ฟุต)

22 ใส่กันชน

รถที่มี SPA: ต่อเชื่อมขั้วต่อสาย

23 -M01: ใส่กันชนที่รถด้วยแป้นเกลียว 4 ตัว

M02-: ใส่กันชนที่รถด้วยแป้นเกลียว 4 ตัวและปะเก็นวงแหวน (A) ใต้แป้นเกลียวบน

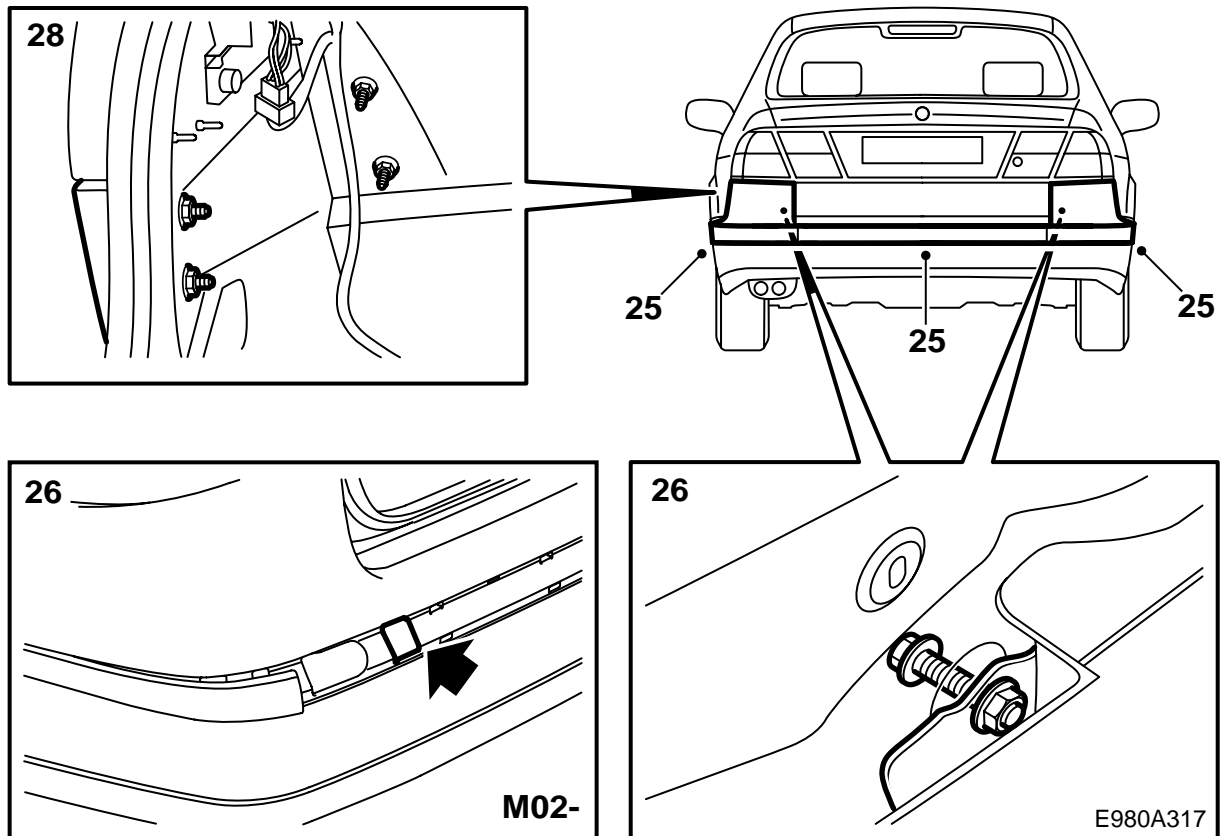
ค่าแรงบิดที่กำหนดในการขัน: 40 นิวตันเมตร (30 ปอนด์ฟุต)

ใส่สลักเกลียวที่บังโคลนล้อรถ

24 ติดสลักเกลียวและแผ่นแป้นเกลียวที่ยึดตัวดิ่งไปที่ตัวถัง

ค่าแรงบิดที่กำหนดในการขัน: 40 นิวตันเมตร (30 ปอนด์ฟุต)

X รูสำหรับการยึดของโช้ความปลอดภัยของรถลาก/รถพ่วงท้าย



25 **M02-**: ถอดส่วนมุมของขอบกันชนและถอดส่วน
กลาง

26 **-M01**: ชั้นตัวเสริมให้แน่นกับรถ

M02-: ชั้นตัวเสริมให้แน่นกับรถผ่านรูในเปลือกกัน
ชน ใช้ส่วนเพิ่มเติม 3/8" ที่มีข้อฟ้งลาก

ค่าแรงบิดที่กำหนดในการขัน: 40 นิวตันเมตร
(30 ปอนด์ฟุต)

27 ใส่ส่วนกลางของขอบกันชนแล้วใส่ส่วนมุม

28 **-M01**: ใส่แผงวัสดุอัดแทรกมุม

ค่าแรงบิดที่กำหนดในการขัน: 5 นิวตันเมตร
(3.7 ปอนด์ฟุต)

29 ยึดสายไฟมัดรวมข้างแทนยึดกันชน

30 ใส่แม่แรงในช่องเก็บเครื่องมือ ใส่บล็อกโฟมเหนือ
แทนยึดกันชนในช่องเก็บสัมภาระ และใส่ขอบแต่ง
ข้างด้านขวาและซ้ายในช่องเก็บสัมภาระ

31 ใส่ขอบกันถลอกของช่องเก็บสัมภาระ

32 ใส่คู่มือการติดตั้งในรถ