

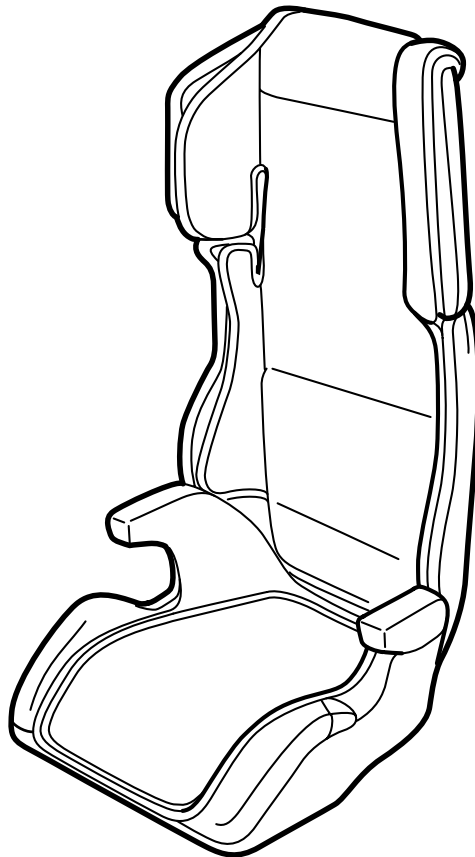


**MONTERINGSANVISNING · INSTALLATION INSTRUCTIONS  
MONTAGEANLEITUNG · INSTRUCTIONS DE MONTAGE**

## Saab 9-3, Saab 9-5

เบาะนั่งเด็ก "Saab Belt Seat"

Accessories Part No.	Group	Date	Instruction Part No.	Replaces
12 799 916	9:88-16	Jun 02	12 798 999	



D980A353

สำคัญ

หน้า 2

การติดตั้ง

หน้า 3

## สำคัญ

### ⚠ คำเตือน

อ่านคำแนะนำทั้งหมดอย่างละเอียดก่อนการใช้เบาะนั่งเด็ก ห้าม ภายใต้กรณีใด ๆ ติดตั้งเบาะนั่งเด็กโดยวิธีอื่นนอกเหนือจากที่อธิบายในคำแนะนำนี้

ได้รับการรับรองสำหรับการติดตั้งหันหน้า ตาม ECE R44 กลุ่ม 2+3 สำหรับเด็กอายุประมาณ 3-10 ปี หรือหนัก 15-32 กก. เบาะนั่งสำหรับเด็กนี้ได้รับการรับรองเฉพาะการประกอบด้วยเข็มขัดแบบ 3 จุด ซึ่งได้รับการรับรองตาม ECE R16 หรือมาตรฐานอื่นๆ ที่เหมือนกัน

### ⚠ คำเตือน

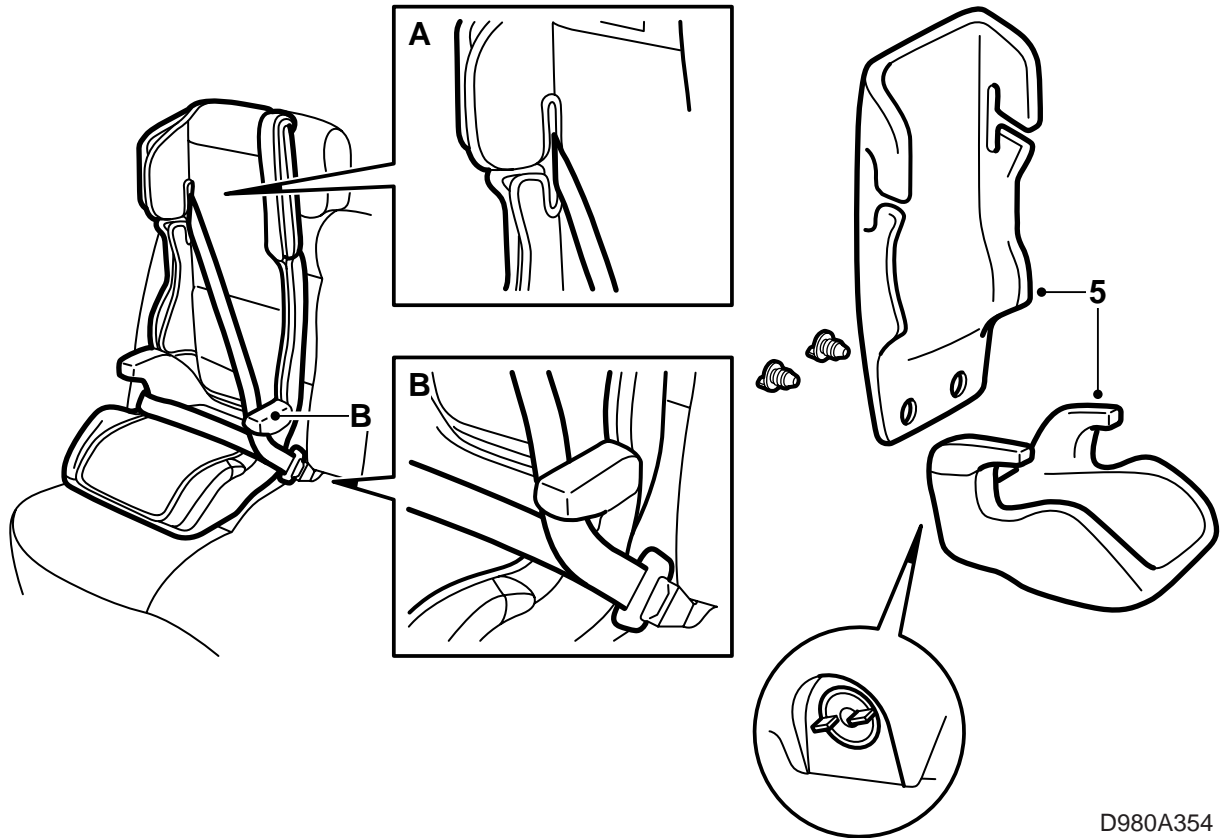
ถ้ารถยนต์ติดตั้งพร้อมถุงลมนิรภัยบนที่นั่งด้านผู้โดยสาร ห้ามวางเบาะนั่งเด็กอย่างเด็ดขาดบนที่นั่งนั้น

ก่อนการติดตั้งเบาะเสริมบนที่นั่งผู้โดยสารด้านหน้า ดูให้แน่ใจว่ารถยนต์ไม่ได้ติดตั้งด้วยถุงลมนิรภัยบนที่นั่งนั้น ในกรณีที่รถยนต์ติดตั้งพร้อมถุงลมนิรภัยบนที่นั่งผู้โดยสาร จะมีเครื่องหมายบนแผงหน้าปัดหน้าที่นั่งผู้โดยสาร พร้อมตัวอักษร **AIRBAG** และ/หรือ **SRS** และป้ายบนตัวกันแสงแดดของด้านผู้โดยสารหรือแผงหน้าปัดบนด้านผู้โดยสาร นอกจากนี้ในบางตลาดยังมีป้ายบนเปลือกแผงหน้าปัดหน้าที่นั่งผู้โดยสารหรือบนตัวกันแสงแดด

## สำคัญ

ทำความเข้าใจเกี่ยวกับกฎระเบียบข้อบังคับระดับชาติเกี่ยวกับการติดตั้งเบาะนั่งเด็ก

- ถ้าได้ถอดพนักพิงหลังของเบาะนั่งเด็กออก จะต้องวางเบาะนั่งเด็กบนพื้นที่ที่มีพนักพิงหลัง
- เด็กจะต้องคาดเข็มขัดนิรภัยเสมอ แม้ว่าจะเป็นระยะทางสั้นๆ ก็ตาม
- ตรวจสอบว่าเข็มขัดที่ติดเบาะนั่งเด็กจะต้องตึงเต็มที่และไม่หนีบยึดที่ประตู
- ตรวจสอบว่าเข็มขัดที่เบาะนั่งเด็กจะต้องไม่บิดไปมาและต้องวางอย่างดีกับตัวเด็ก เป็นสิ่งสำคัญที่เข็มขัดสะโพกจะวางอยู่ที่ขาช่วงสะโพกและไม่เหนือท้อง
- อย่าปล่อยให้เด็กนั่งตามลำพังบนเบาะนั่งเด็กโดยปราศจากการดูแล
- ถ้าเบาะนั่งเด็กเคยเกิดอุบัติเหตุมาก่อน ห้ามใช้อีกเป็นอันขาด
- เบาะนั่งเด็กอาจเสียหายได้ถ้าถูกหนีบในประตูรถยนต์ เป็นต้น
- ให้คำนึงว่า เบาะนั่งเด็กอาจร้อนจัดได้ถ้าถูกแดดส่อง
- อย่าทำการเพิ่มเสริมหรือดัดแปลงเบาะนั่งเด็กโดยไม่ได้การรับรองจากผู้ผลิต
- เบาะนั่งจะต้องติดตั้งแน่นอยู่ในรถเสมอ ถึงแม้ว่าจะไม่มีเด็กอยู่ด้วยก็ตาม เพราะเบาะนั่งที่ไม่ติดตั้งแน่นอาจก่ออันตรายต่อผู้ขับและผู้โดยสารเมื่อมีการเบรคอย่างแรง หรือเกิดการชนอย่างรุนแรง
- ถ้ารถมีที่นั่งหลังที่พับได้ ตรวจสอบให้แน่ใจว่า พนักพิงหลังอยู่ในตำแหน่งกันพับขึ้นพอดี
- จะต้องมีการยึดทุกภาระไว้อย่างดี
- ห้ามใช้เบาะนั่งเด็กโดยไม่มีขอบแต่ง นอกจากนี้ให้ใช้เฉพาะขอบแต่งของแท้เท่านั้น
- ข้อแนะนำในการล้าง:  
ดูป้ายที่เย็บติดอยู่ที่ขอบแต่งของเบาะนั่ง
- สำหรับคำถามใดๆ ให้ติดต่อผู้แทนจำหน่าย Saab ใกล้บ้านท่าน



D980A354

## การติดตั้ง

### ⚠ คำเตือน

ถ้ารถยนต์ติดตั้งพร้อมถุงลมนิรภัยบนที่นั่งด้านผู้โดยสาร ห้ามวางเบาะนั่งเด็กอย่างเด็ดขาดบนที่นั่งนั้น

ก่อนการติดตั้งเบาะเสริมบนที่นั่งผู้โดยสารด้านหน้า ดูให้แน่ใจว่ารถยนต์ไม่ได้ติดตั้งด้วยถุงลมนิรภัยบนที่นั่งนั้น ในกรณีที่รถยนต์ติดตั้งพร้อมถุงลมนิรภัยบนที่นั่งผู้โดยสาร จะมีเครื่องหมายบนแผงหน้าปัดหน้าที่นั่งผู้โดยสาร พร้อมตัวอักษร **AIRBAG** และ/หรือ **SRS** และป้ายบนตัวกันแสงแดดของด้านผู้โดยสารหรือแผงหน้าปัดบนด้านผู้โดยสาร นอกจากนี้ในบางตลาดยังมีป้ายบนเปลือกแผงหน้าปัดหน้าที่นั่งผู้โดยสารหรือบนตัวกันแสงแดด

- 1 วางเบาะนั่งเด็กบนที่นั่งในรถเพื่อให้เบาะนั่งตั้งพิงกับพนักพิงหลังของที่นั่งรถ
- 2 วางเด็กบนเบาะนั่งรถและจัดให้เด็กนั่งพิงอย่างสบายกับพนักพิงหลัง

- 3 ดึงทั้งเข็มขัดส่วนคาดสะพายและเข็มขัดสะโพกข้ามตัวเด็กและคาดเข็มขัด เข็มขัดส่วนคาดสะพายควรจจะวางผ่านช่อง (A) ในพนักพิงหลังของที่นั่ง ทั้งเข็มขัดส่วนคาดสะพายและเข็มขัดสะโพกควรผ่านใต้ตัวนำเข็มขัดของเบาะนั่งเด็ก(B) บนด้านที่มีตัวล็อก
- 4 ระวังว่าเข็มขัดที่เบาะนั่งเด็กจะต้องไม่บิดไปมาและวางอย่างดีกับตัวเด็ก สิ่งสำคัญคือเข็มขัดสะโพกจะอยู่ที่ขาช่วงสะโพกและต้องไม่เหนือกว่าท้อง เข็มขัดส่วนคาดสะพายจะวางเหนือไหล่ของเด็กเป็นอย่างดี
- 5 พนักพิงสามารถถอดออกได้อย่างง่ายจากหมอนของเข็มขัด ถ้าจำเป็น โดยการถอดสลักเกลียวสองตัวออก แต่จะต้องวางหมอนเข็มขัดเข้าที่หนึ่งด้วยที่หนุนคอ