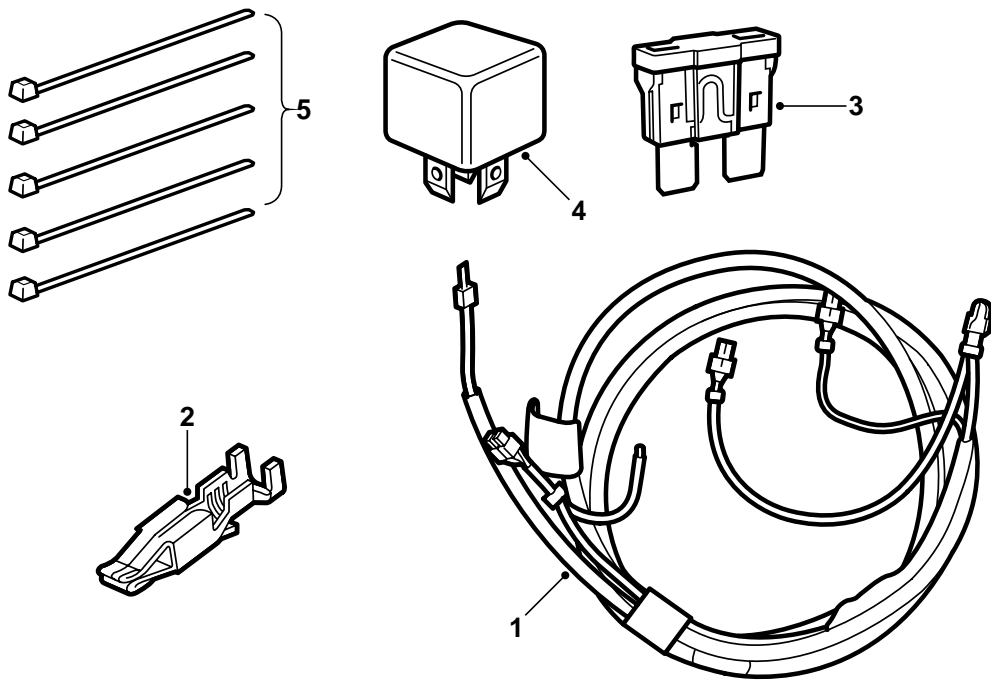


**SAAB****MONTERINGSANVISNING · INSTALLATION INSTRUCTIONS
MONTAGEANLEITUNG · INSTALLATIONS DE MONTAGE**

Saab 9-5 2,0/2,3

Tilläggsnät, extra kylfläkt

Accessories Part No.	Group	Date	Instruction Part No.	Replaces
400 111 290	9:87-11	Feb 98	51 02 074	-



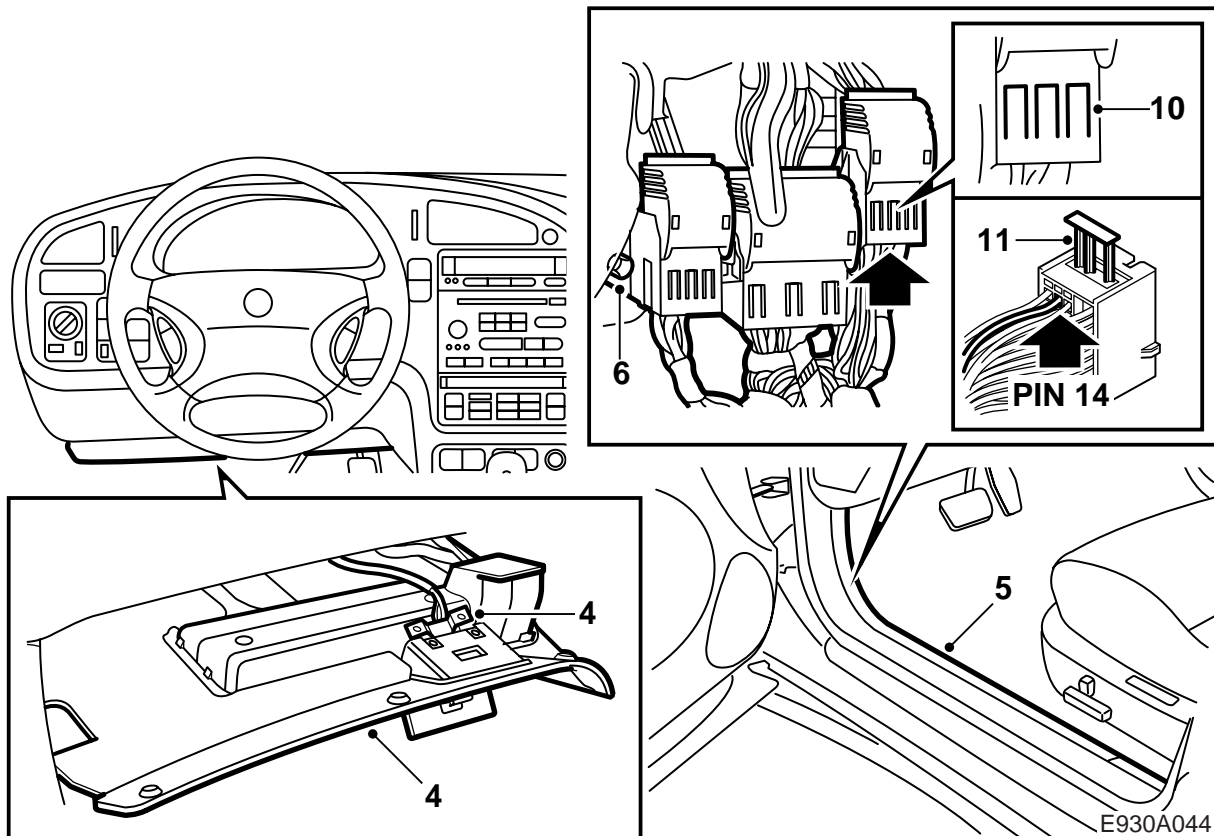
E930A043

- 1 Ledningsnät
- 2 kabelsko
- 3 Säkring, 30 A
- 4 Relä
- 5 Spännband (5 st)

Inledning

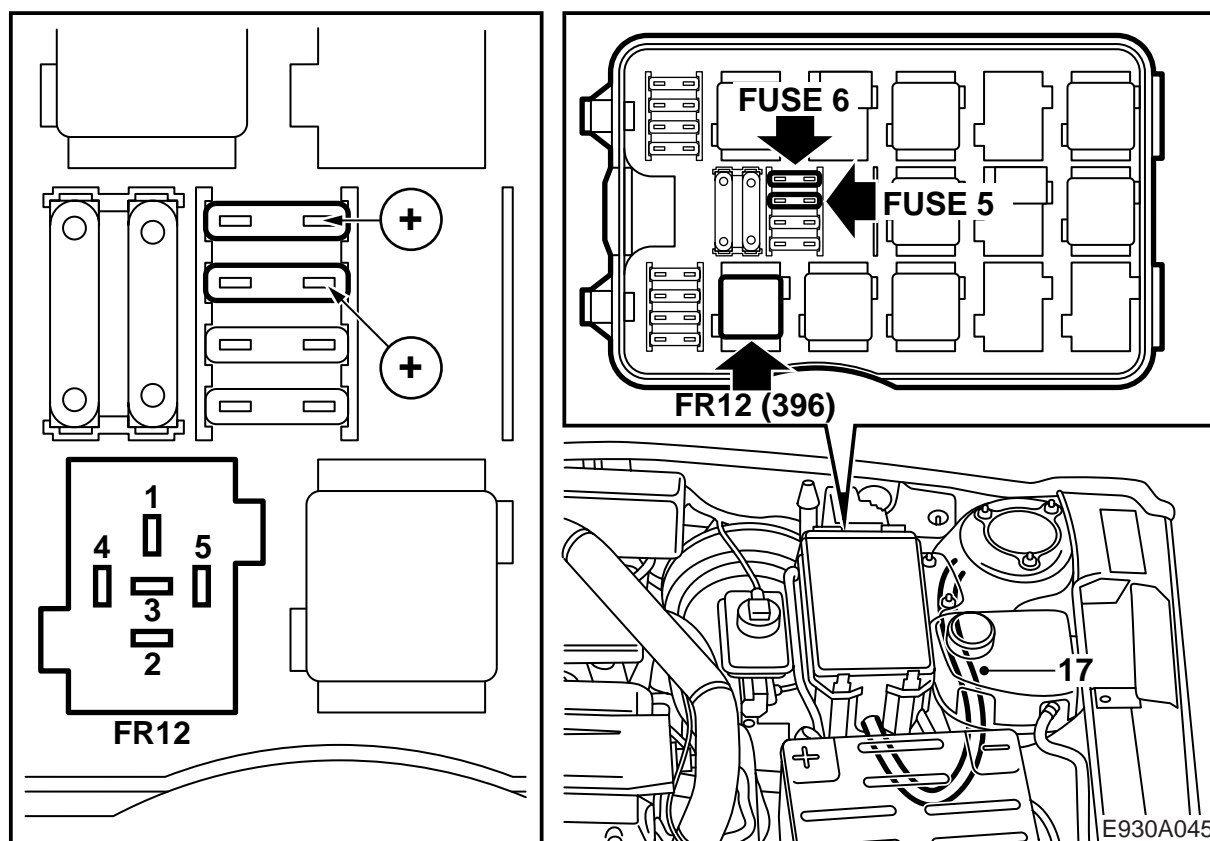
Tilläggsnätet för extra kylfläkt är framtaget för bilar som ska förses med eftermonterad A/C, och som saknar detta nät som standard.

- 1 Demontera batterikablarna och batteriet.
- 2 Lossa de två muttrarna som håller motorrummets relä- och säkringscentral.
- 3 Lossa hållaren för relä- och säkringscentralens kabel från batterihyllan.



- 4 Demontera diagnosuttaget. Lossa instrumentpanelens undre panel på vänster sida.
- 5 Ta bort tröskelskyddet på vänster sida och vik undan golvmattan så att skarvhuskonsolen friläggs.
- 6 Lossa konsolen för de tre skarvhusen och vik undan den.
- 7 **LHD:** Klipp av spännbandet och ta bort tejpén på det övre vänstra ledningsnätets gummigenomföring i torpedväggen.
RHD: Klipp av spännbandet och ta bort tejpén på ledningsnätets gummigenomföring i torpedväggen.
- 8 Trä in t ex en ståltråd till motorrummet genom ledningsnätets gummigenomföring. Fäst tilläggsnätets grön-vita kabel på ståltråden med tejp så att kabelskon ej skadas. Dra in kabeln i passagerarutrymmet så långt att den vita märkningen på kabeln syns innanför gummigenomföringen.
- 9 Dela det vita skarvhuset.
- 10 Stick in en liten skruvmejsel underifrån mellan skarvhuskonsolen och skarvhusets hankontakt. Bänd försiktigt ut de sex snäppfästena (tre på var sida) på skarvhusets hankontakt och dra samtidigt ut hankontakten.
- 11 Dra ut den gula låsbygeln och sätt i stiftet till den grön-vita kabeln i position 14.

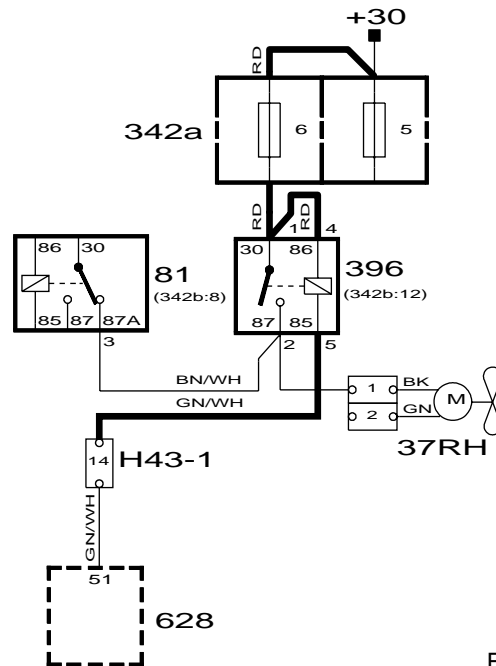
- 12 Skjut in låsbygeln. Sätt tillbaka hankontakten i skarvhuskonsolen. Ett klick hörs när den är rätt isatt.
- 13 Anslut hankontakten och montera skarvhuskonsolen.
- 14 Fixera denn grön-vita kabeln med spännband till ledningsnätet från konsolen till gummigenomföringen. Täta gummigenomföringen med ett spännband och tejp.
- 15 Sätt dit golvmattan och tröskelskyddet.
- 16 Montera instrumentpanelens undre panel och diagnosuttaget.



- 17 Fixera den grön-vita kabeln i motorrummet mot ledningsnätet till relä- och säkringscentralen.
- 18 Lossa reläplattans snäppfästen, lyft upp och vänd på hållaren för reläer och säkringar.
- 19 Anslut kablar till relähållaren, position FR12 (högfart, höger kylfläkt) enligt bilden:
- röd kabel med dubbelslagning till stift 1
 - röd kabel utan dubbelslagning till stift 4
 - grön-vit kabel till stift 5.
- 20 Plinta ur kabeln som går in på **plussidan** i säkringshållaren för säkring 5 (främre dimljus). (Använd specialverktyg 85 80 151.) Klipp bort kabelskon och skala kabeln.
Dubbelslå denna kabel med den röda kabeln (utan kabelsko) i tilläggsnätet. Använd satsens kabelsko.
Sätt i kabelskon på **plussidan** på säkring 5 (främre dimljus).
- 21 Anslut kabelns andra ände till **plussidan** i säkringshållaren för säkring 6 (2-stegs kylfläkt).
- 22 Anslut den återstående röda kabeln i tilläggsnätet till säkringshållaren för säkring 6 (2-stegs kylfläkt)
- 23 Sätt tillbaka reläplattan och montera relä- och säkringscentralen. Var noga med kabelgenomföringen.
- 24 Sätt i satsens relä i position FR12.
- 25 Sätt i satsens 30 A säkring i position 6.
- 26 Sätt tillbaka säkring 5 (främre dimljus).
- 27 Skruva fast hållaren för ledningsnätet till relä- och säkringscentralen.
- 28 Montera batteriet och batterikablarna.
- 29 Ställ in klockan.

Elschema

De kraftigare linjerna på bilden anger de kablar som ingår i tilläggsnätet.



E930A046

37RH	81	342a	396	628	H43-1
Motor, kylfläkt, höger	Relä, 2-stegs kylfläkt, högfart	Säkringscentral, motorrum	Relä, högfart höger kylfläkt	Styrdon, DICE	Vitt skarvhus i skarvhuskonsolen under vänster A-stolpe