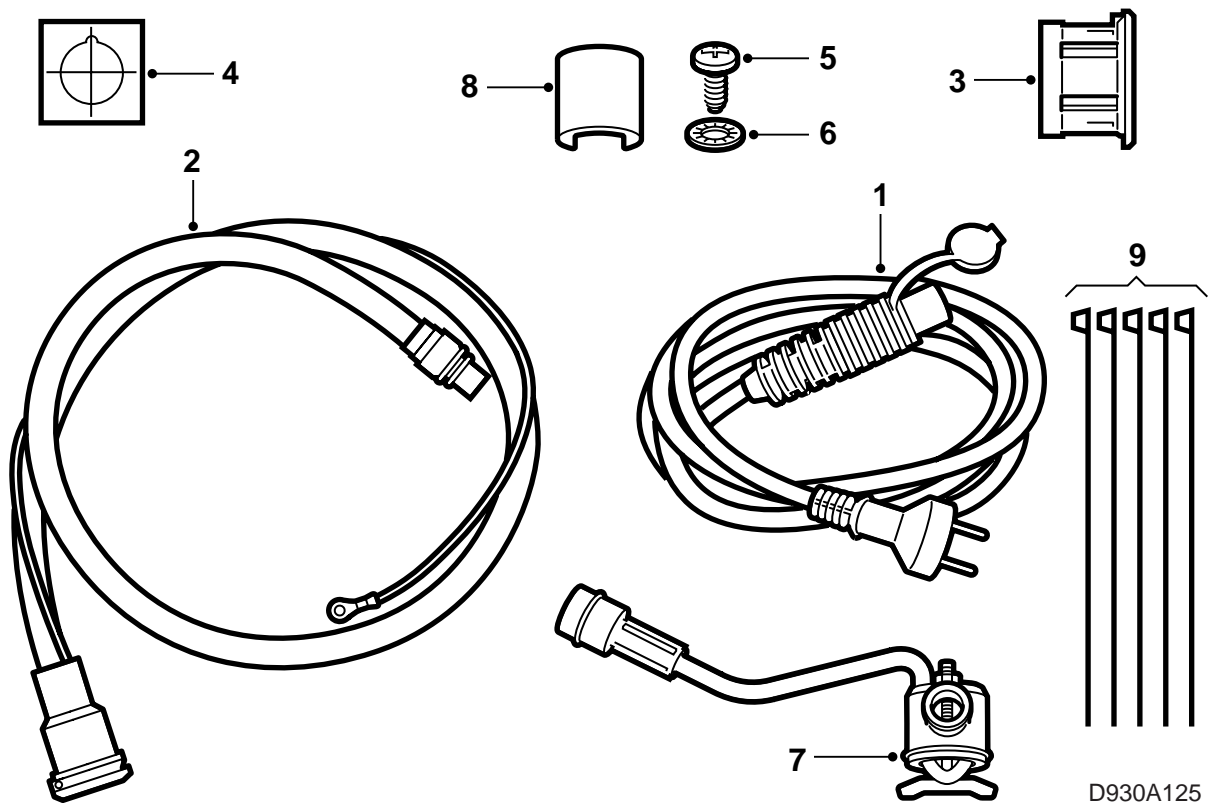


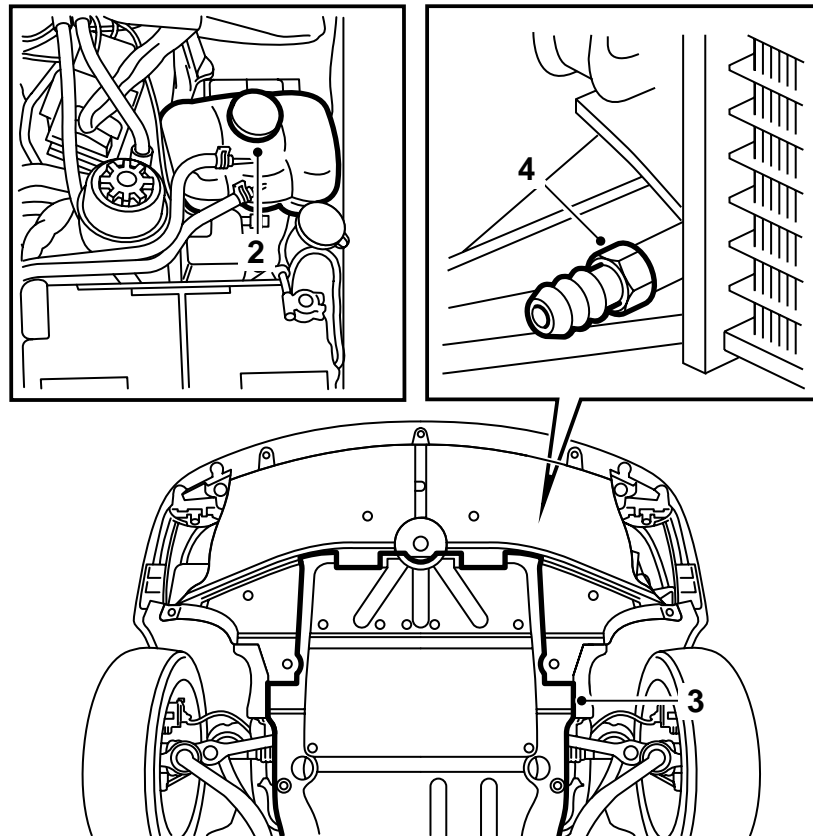
**SAAB****MONTERINGSANVISNING · INSTALLATION INSTRUCTIONS
MONTAGEANLEITUNG · INSTALLATIONS DE MONTAGE****Saab 9-3 D223**

Insticksvärmare

| Accessories Part No. | Group | Date | Instruction Part No. | Replaces |
|----------------------|---------|--------|----------------------|------------------|
| 400 110 375 | 9:87-12 | Jan 00 | 47 25 065 | 47 25 065 Nov 99 |



- 1 Anslutningskabel
- 2 Intagskontakt med intagskabel
- 3 Expanderhylsa
- 4 Självhäftande mall
- 5 Skruv 4,8x10, 1 st
- 6 Taggbricka, 1 st
- 7 Värmarkropp
- 8 Låsclips
- 9 Spännband, 5 st



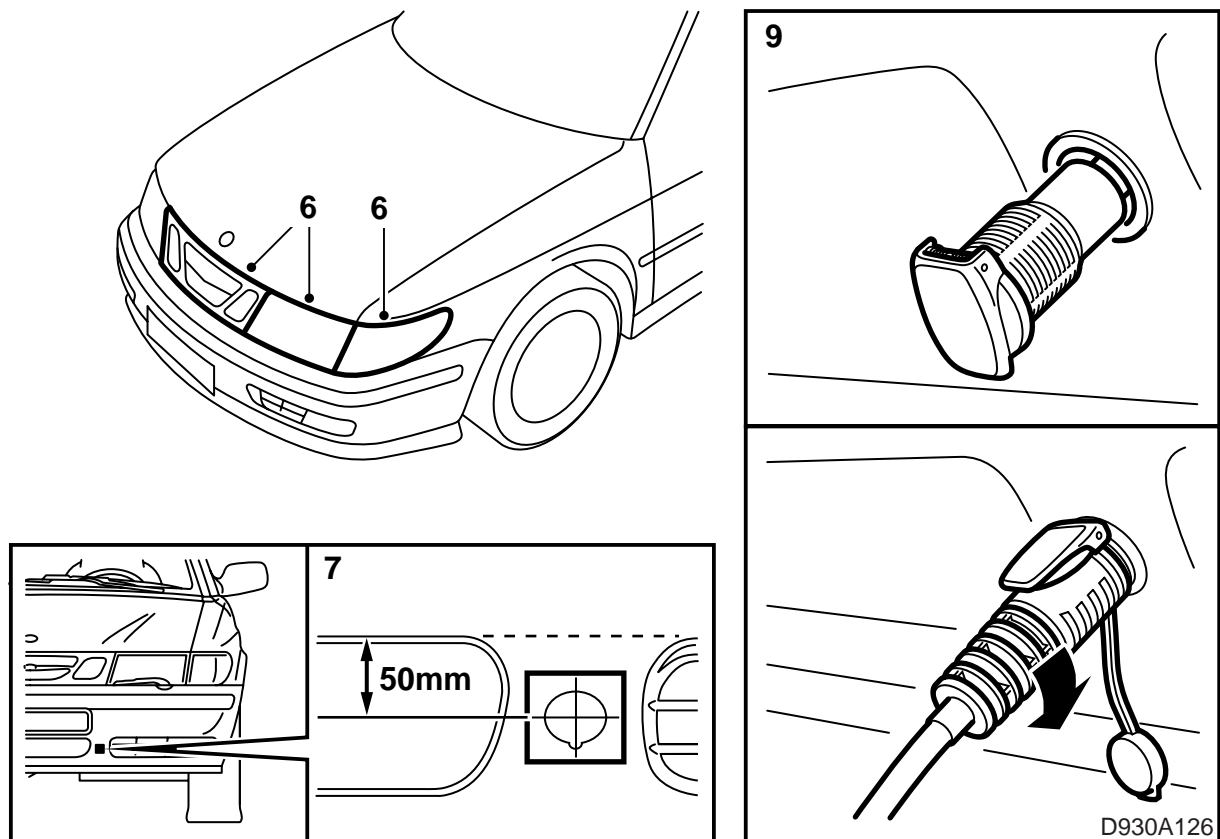
D930A029

- 1 Läs igenom monteringsanvisningen i sin helhet och kontrollera att samtliga detaljer finns med i satsen.
- 2 Lägg på skärmskydd och ta av locket på kylsystemets expansionstank.

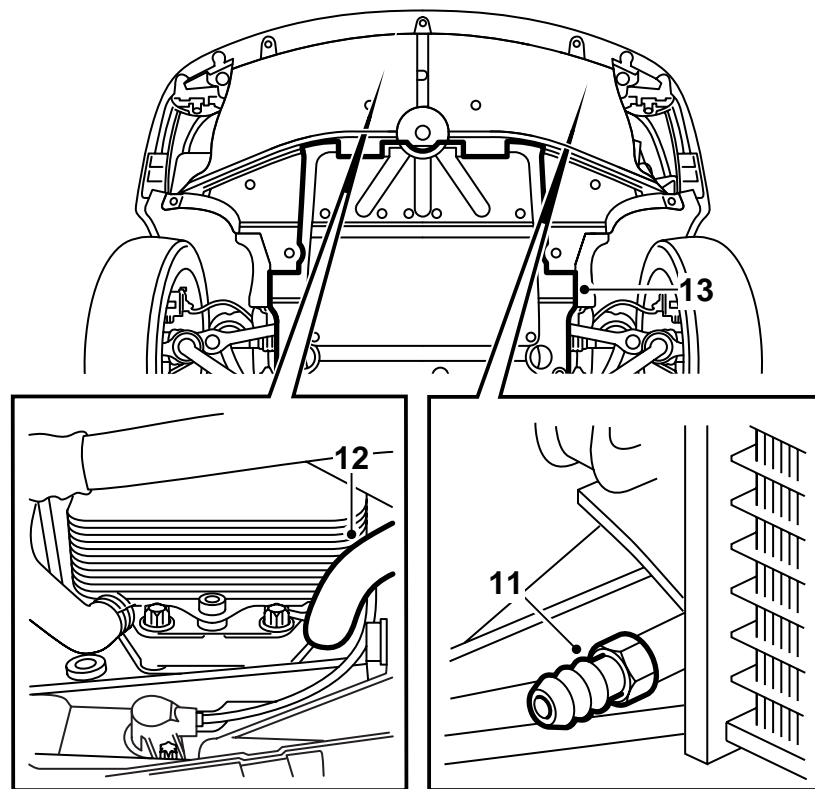
! VARNING

Var försiktig om bilens motor är varm. Kylvätskan är het. Det finns även risk för att man kan bränna sig på avgassamlaren.

- 3 Lyft bilen. Demontera motorns undre avtäckning.
- 4 Ta fram ett uppsamlingskärl för kylvätska. Öppna avtappningspluggen, anslut en slang och tappa ur kylvätskan.

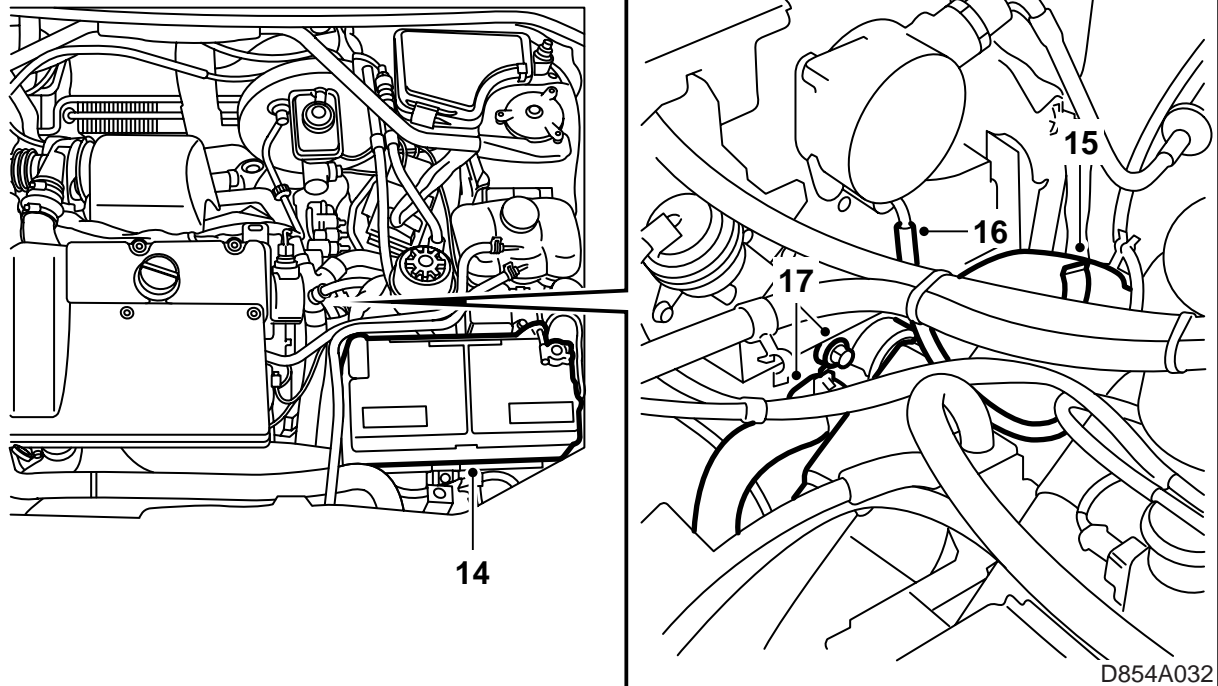


- 5 Sänk bilen till lämplig arbetshöjd för montering av intagskontakten i stötfångarhöljet.
- 6 Demontera grillen, vänster kombinationslykta och vänster strålkastare.
- 7 Märk ut var urtaget för intagskontakten ska göras med den självhäftande mallen. Placera en linjal eller tejp ovanför öppningarna i stötfångaren och mät ut var mallen ska sitta, se bild.
- 8 Ta försiktigt upp ett hål med en **30 mm** hålsåg. Grada av hålets kant och fila ut ett låsspår med en 4 mm rundfil.
- 9 Sätt in intagskontaktens expanderhylsa och montera värmarens intagskontakt. För upp intagskabeln framför kylaren så att den ej fastnar i temperaturgivarens kabel vid monteringen. Använd anslutningskabeln för att dra fast intagskontakten. Vrid medurs tills intagskontakten sitter fast.

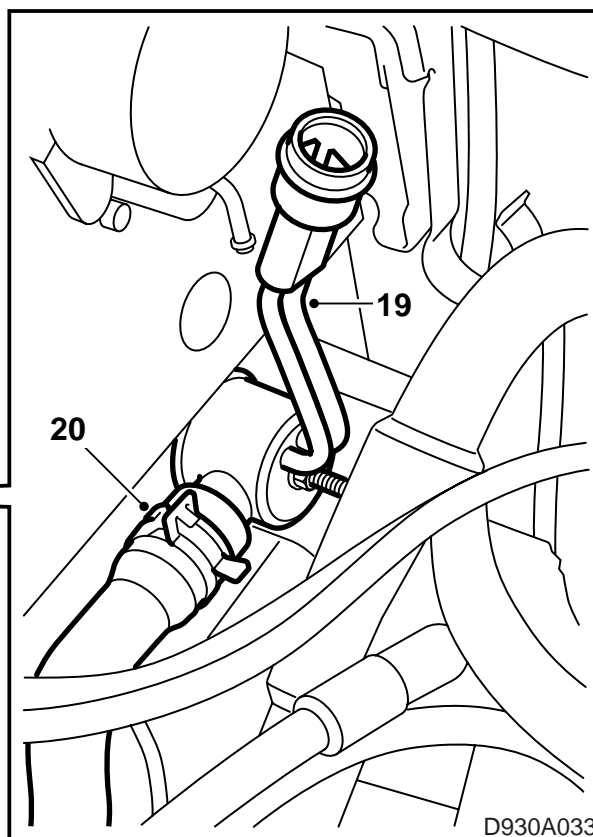
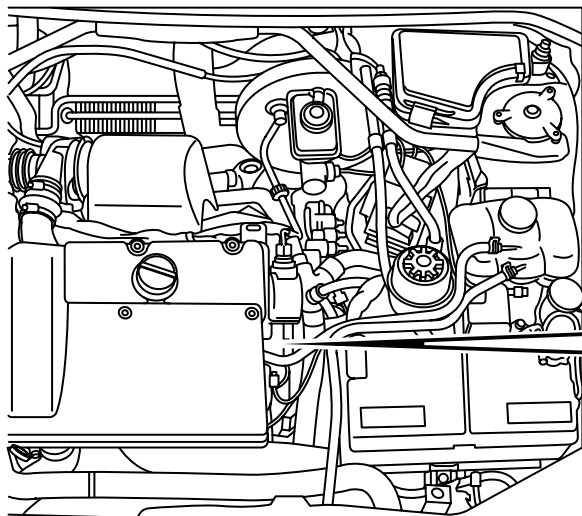


D930A031

- 10 Lyft bilen.
- 11 Lossa slangen och dra åt avtappningspluggen.
- 12 Placera uppsamlingskärlet på lämpligt ställe och lossa kylvätskeslangen mellan motorblocket och värmeväxlaren. Töm ur kylvätskan och återanslut slangen.
- 13 Montera motorns undre avtäckning.

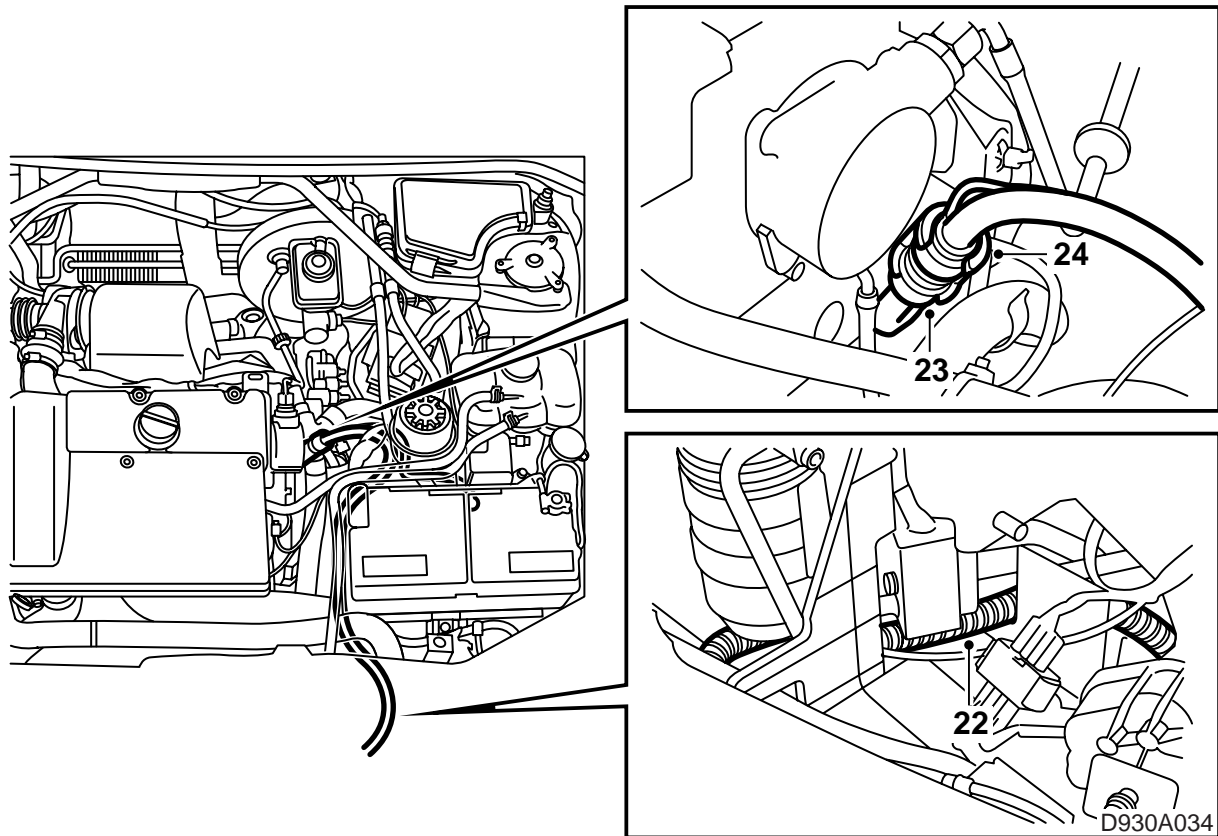


- 14 Sänk bilen. Lossa batterikablarna, batteriets ventilationsslang och ta bort batteriet.
- 15 Lossa kylvätskeslangen från hållaren på motorblocket.
- 16 Ta bort den klena vakuumslangen från vakuumpumpen.
- 17 Lossa kylvätskeslangen och demontera kylvätskeanslutningen på motorblocket. Rengör tätningssytan på motorblocket.



D930A033

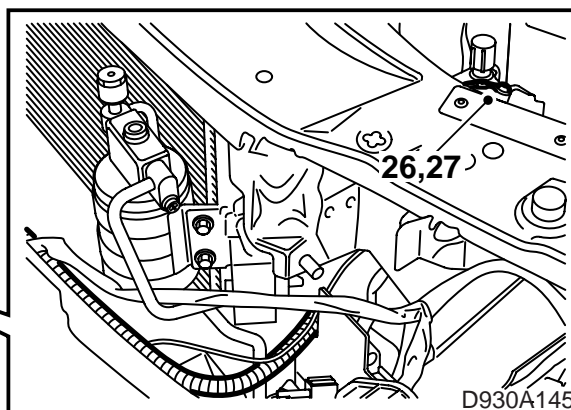
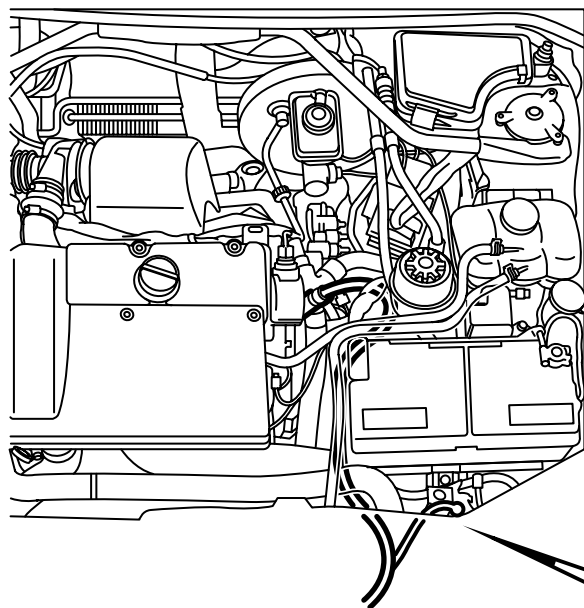
- 18 Stryk syrafritt vaselin, artnr 30 06 665 eller motsvarande, på värmarkroppens O-ring.
- 19 Sätt i värmarkroppen. Se till att anslutningsröret får samma lutning som hos den ursprungliga slanganslutningen. Se även till att mothållet ej klämmer värmarkroppens elslingor. Dra åt muttern som håller värmarkroppen.
- 20 Montera kylvätskeslangen på värmarkroppen och sätt tillbaka kylvätskeslangen i hållaren på motorblocket.
- 21 Sätt tillbaka vakuumslangen på vakuumpumpen.



- 22 Dra fram intagskabeln till värmarkroppen enligt bilden.
- 23 Stryk syrafritt vaselin art nr 30 15 286 eller motsvarande på intagskabelns O-ring och anslut intagskabeln till värmarkroppen.
- 24 Montera låsclipset över anslutningen. Ett klick hörs när låsclipset är rätt monterat.
- 25 Fixera kabeln med spännband.

⚠ VARNING

Se till att kabeln inte ligger an mot vassa kanter eller varma ytor. Skav- och smältskador kan orsaka kortslutning.



- 26 Borra, med ett 3,5 mm borrar, ett hål i plåten bakom vänster strålkastare, se bild.
- 27 Skrapa rent från färg för fullgod jord och skruva fast jordledningen med skruv 4,8x10 och taggbricka. Spreja på tunnflytande korrosionsskydd, art nr 30 15 971 eller motsvarande.
- 28 Kontrollera jordförbindelsen mellan intagskontaktens jordstift, värmarens hölje och bilens kaross.
- 29 Montera batteriet, anslut batterikablarna och batteriets ventilationssläng.
- 30 Fyll på kylvätska och kontrollera systemets täthet.
- 31 Lufta kylsystemet på följande sätt:

Notera

AC/ACC ska vara i läge OFF.

Anslut en avgasslang till tillsatsvärmaren.

Starta motorn.

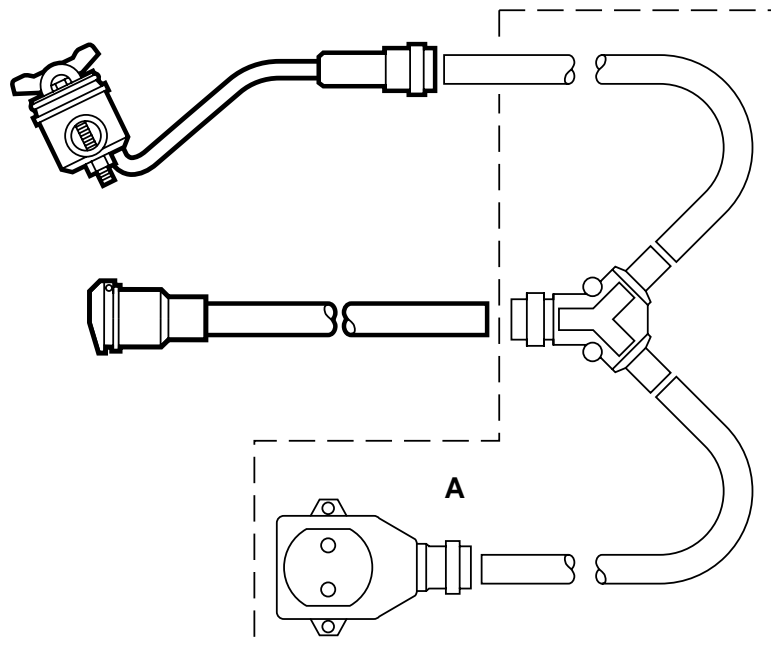
Starta tillsatsvärmaren med diagnosverktyget. (Kaross, SID, Läs Värden / Aktivera, Parke-
ringsvärmare). Tillsatsvärmaren stoppar när motorn uppnått 85 °C eller om meny för tillsatsvärmaren lämnas.

Kontrollera att det finns ett kontinuerligt flöde av kylvätska från slangen från termostathuset till expansionstanken.

Kör motorn tills termostaten har öppnat. Utför punkt 32 under tiden.

Stäng av motorn, öppna försiktigt locket till expansionskärllet och efterfyll till MAX-nivå. Stäng locket.

- 32 Montera strålkastaren, kombinationslyktan och grillen. Ställ in klockan och eventuell radiokod.
- 33 Kontrollera att kylsystemet är tätt och att värmaren fungerar.
- 34 Lägg monteringsanvisningen i bilen och gör kunden uppmärksam på användarinstruktionerna.



D930A036

A Grenledningsats

Användarinstruktioner

- Anslutningskabeln ska vara oljebeständig gummikabel godkänd för utomhusbruk och med en area av minst 3x1,5 mm².
- Motorvärmaren får endast anslutas till jordat uttag.
- Behandla alla kablar med försiktighet. Se speciellt upp med risken för klämskador mellan motorhuv och kaross samt risken för skärskador mot vassa plåtdetaljer.

VARNING

Kontrollera regelbundet jordförbindelsen mellan intagskontaktens jordstift, värmarens hölje och bilens kaross.

- Undersök anslutningskabeln regelbundet med avseende på skador och åldring. Skadad kabel måste omedelbart bytas.

Notera

Värmarens funktion kan äventyras om:

- kylvätskan är förorenad
- kylvätskenivån är otillräcklig eller om luft finns i systemet
- issörja finns i systemet
- kylarcement används