

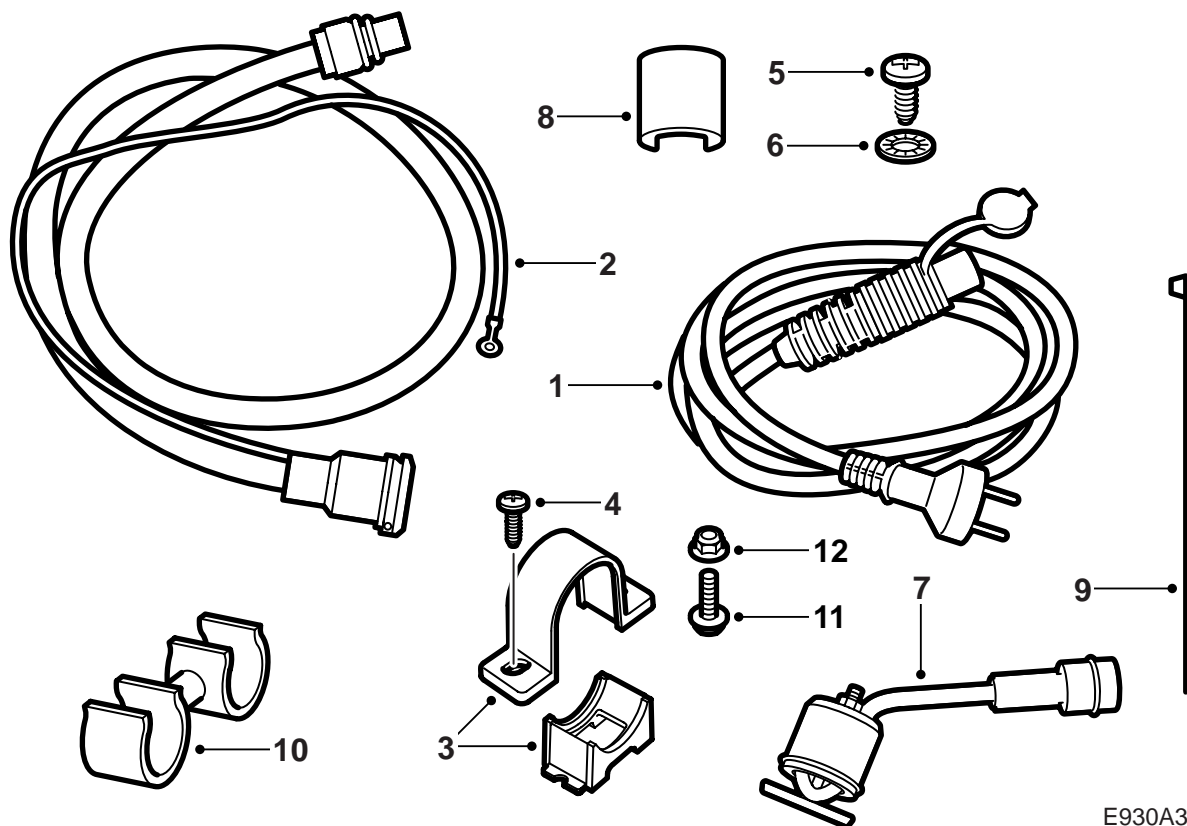


MONTERINGSANVISNING · INSTALLATION INSTRUCTIONS
MONTAGEANLEITUNG · INSTRUCTIONS DE MONTAGE

Saab 9-5 B205, B235

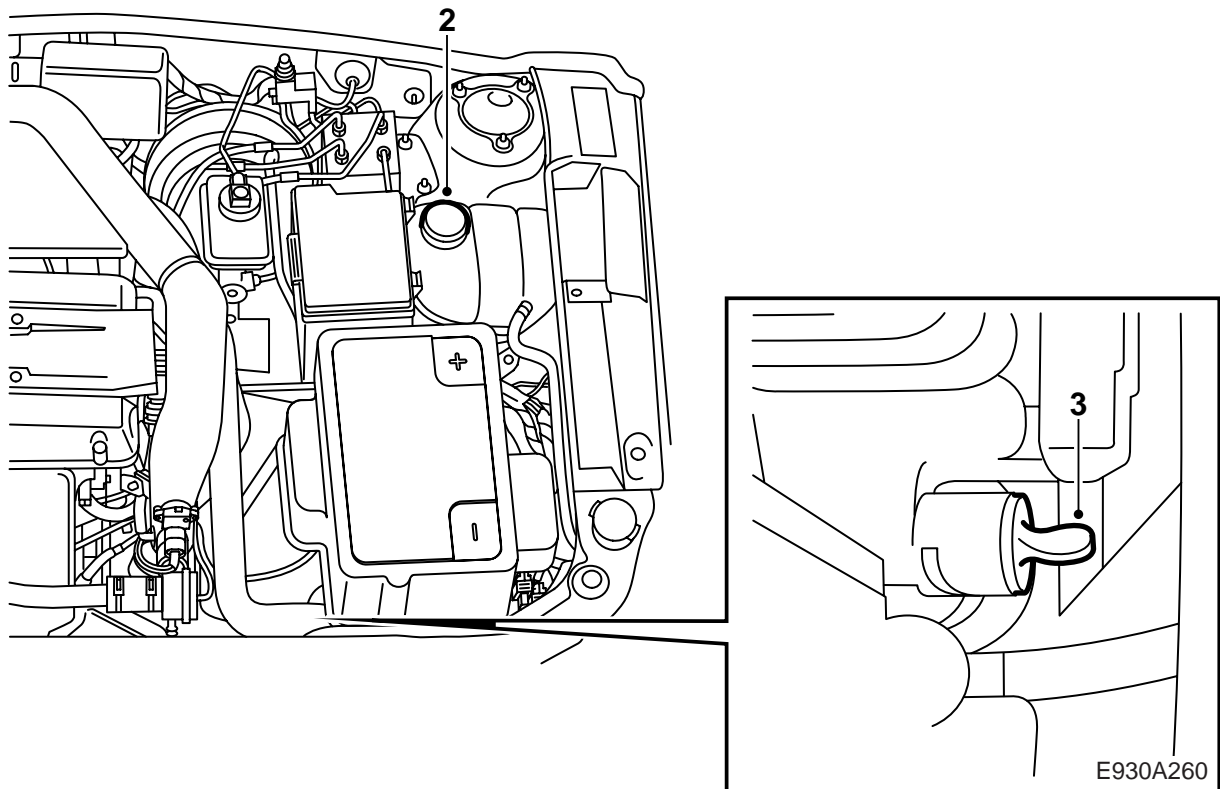
Insticksvärmare

Accessories Part No.	Group	Date	Instruction Part No.	Replaces
32 025 650 32 026 240	9:87-31	Oct 07	53 29 271	53 29 271 Sep 05



E930A393

- 1 Anslutningskabel
- 2 Intagskontakt med intagskabel
- 3 Hållare
- 4 Skruv (x2) -M05
- 5 Skruv
- 6 Taggbricka
- 7 Värmarkropp
- 8 Låsclips
- 9 Buntband (x5)
- 10 Clips
- 11 Skruv (x2) M06-
- 12 Mutter (x2) M06-

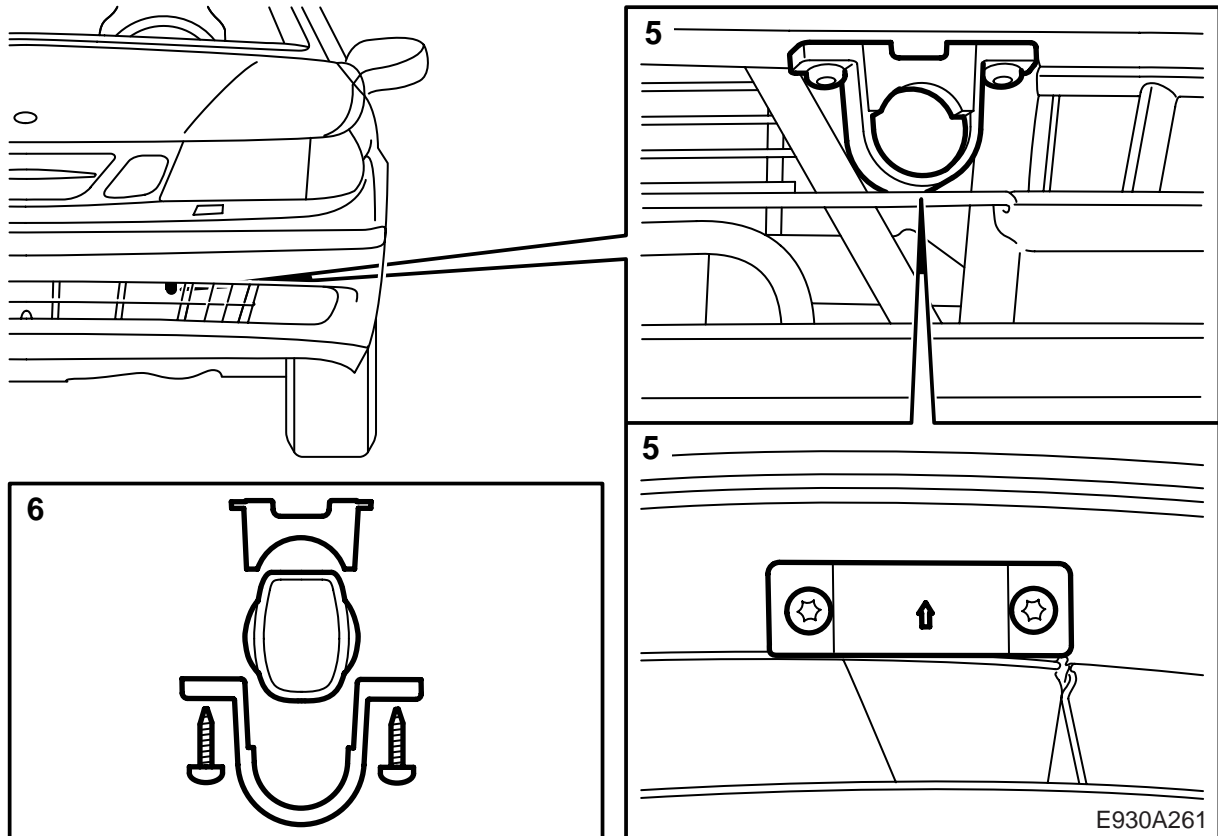


- 1 Läs igenom monteringsanvisningen i sin helhet och kontrollera att samtliga detaljer finns med i satsen.
- 2 Lägg på skärmskydd och ta av locket på kylsystemets expansionstank.

⚠ VARNING

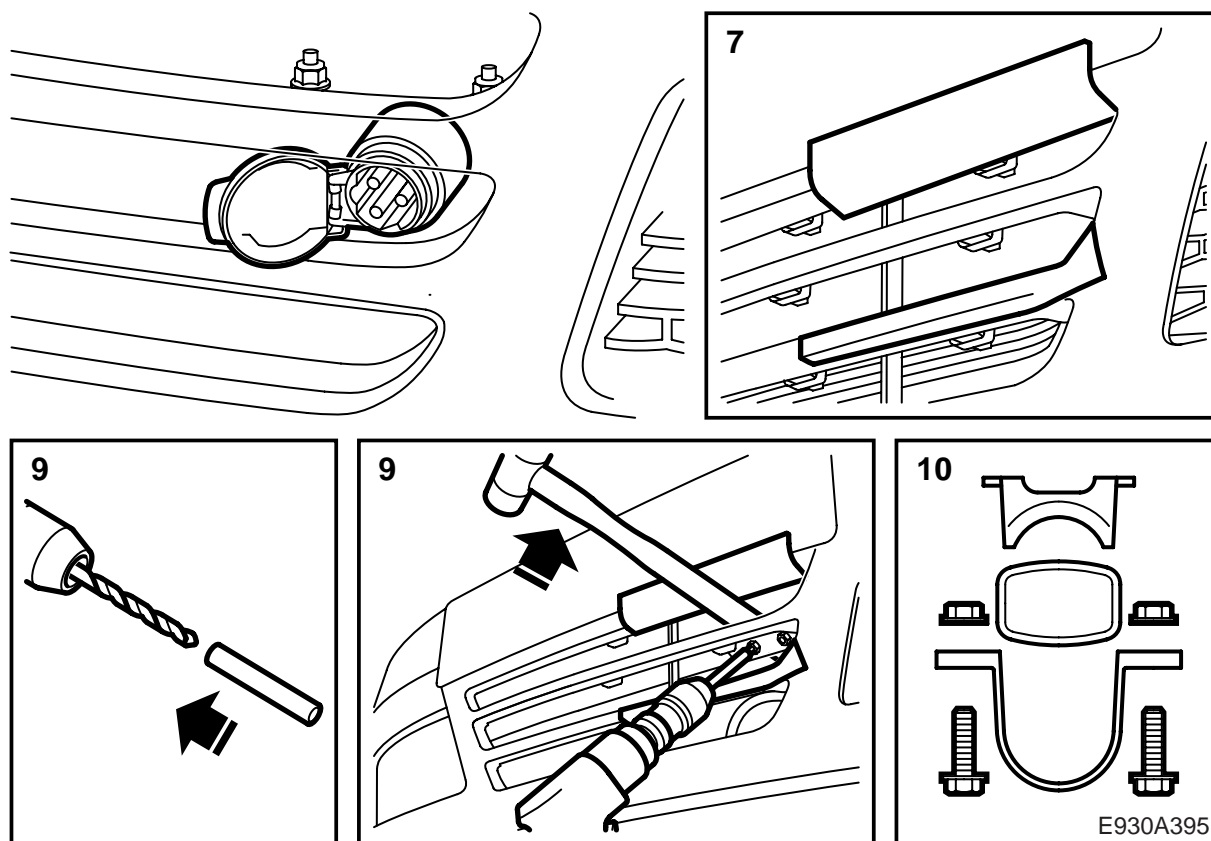
Var försiktig om bilens motor är varm. Kylvätskan är het. Det finns även risk för att man kan bränna sig på avgassamlaren.

- 3 Lyft bilen. Ta fram ett uppsamlingskärl för kylvätska. Demontera luftskölden bakom stötfångaren, anslut en slang, öppna avtappningspluggen och tappa ur kylvätskan.
- 4 Sänk bilen till lämplig arbetshöjd för montering av intagskontakten i stötfångarhöljet.

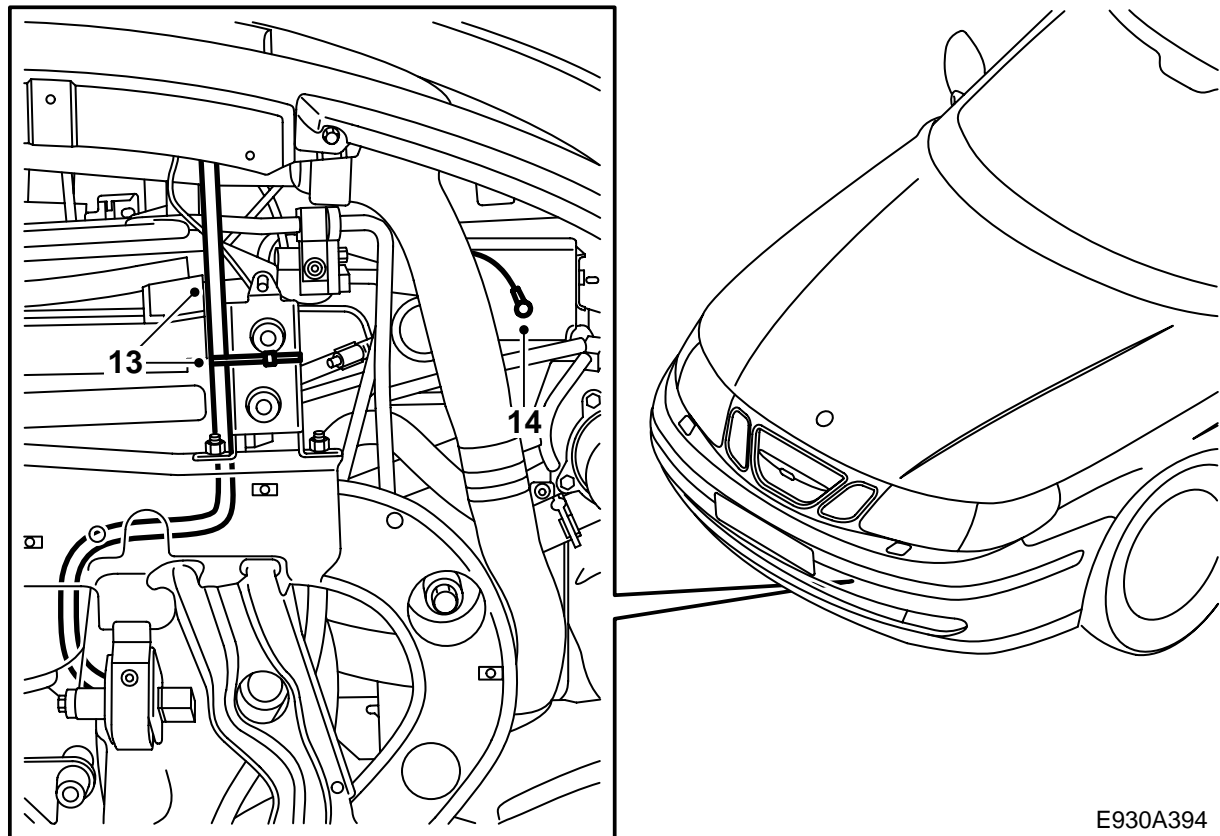


- 5 **-M05:** Märk ut var hållaren för intagskontakten ska placeras, pilen på hållaren ska peka framåt, och gör hål med en syl.
- 6 **-M05:** Placera intagskontakten i hållaren, locket ska öppnas uppåt, och montera hållaren till stötfångaren.

Fortsätt till punkt 12.

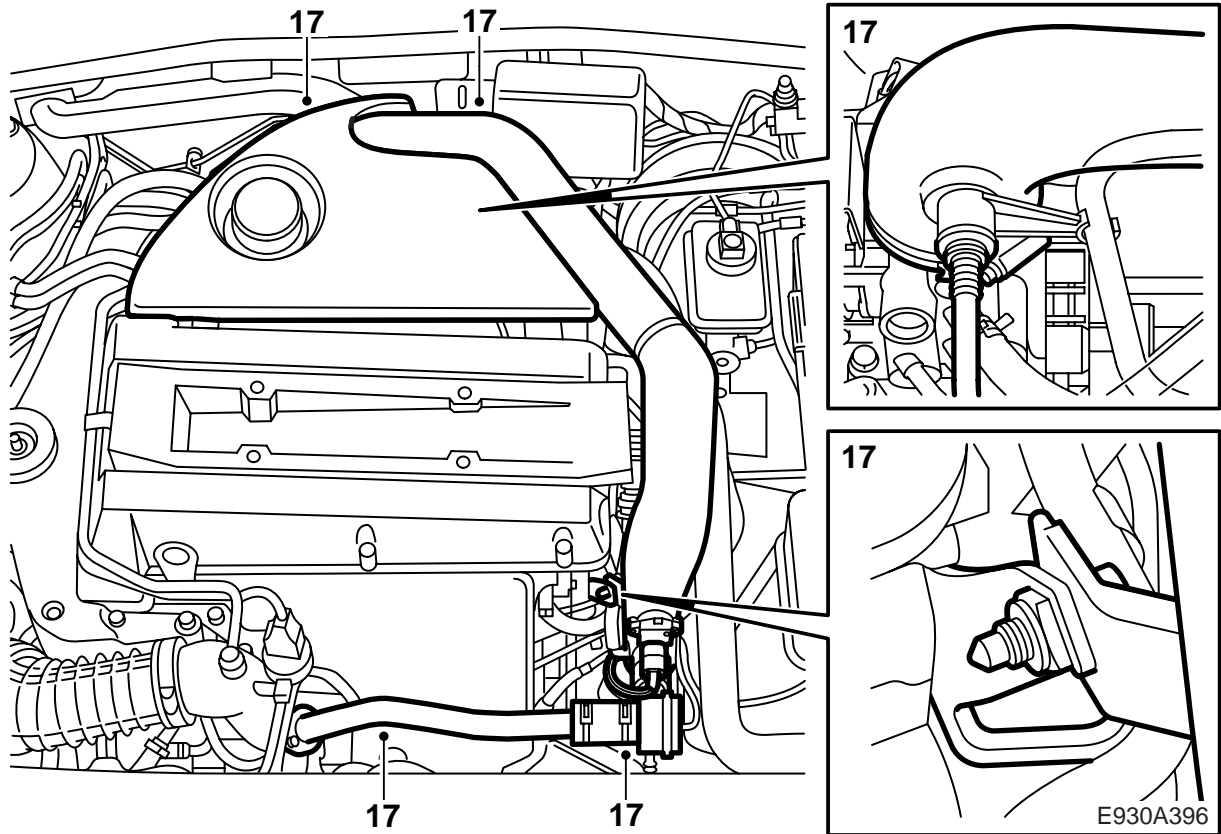


- 7 **M06-**: Tejpa till exempel vävtejp på spoilern för att förhindra lackskador.
- 8 **M06-**: Märk ut med en syl på ribban, se bild, var hållaren för intagskontakten ska placeras, pilen på hållaren ska peka framåt.
- 9 **M06-**: Borra två 6 mm hål i ribban. Böj ner ribban med exempelvis ett hammarskaft för lättare åtkomst. Montera en plastslang på borsten för att förhindra lackskador.
- 10 **M06-**: Placera intagskontakten i hållaren och dra fast den med skuv och mutter. Locket skall öppnas mot nummerskylten.
- 11 **M06-**: Ta bort tejpen.



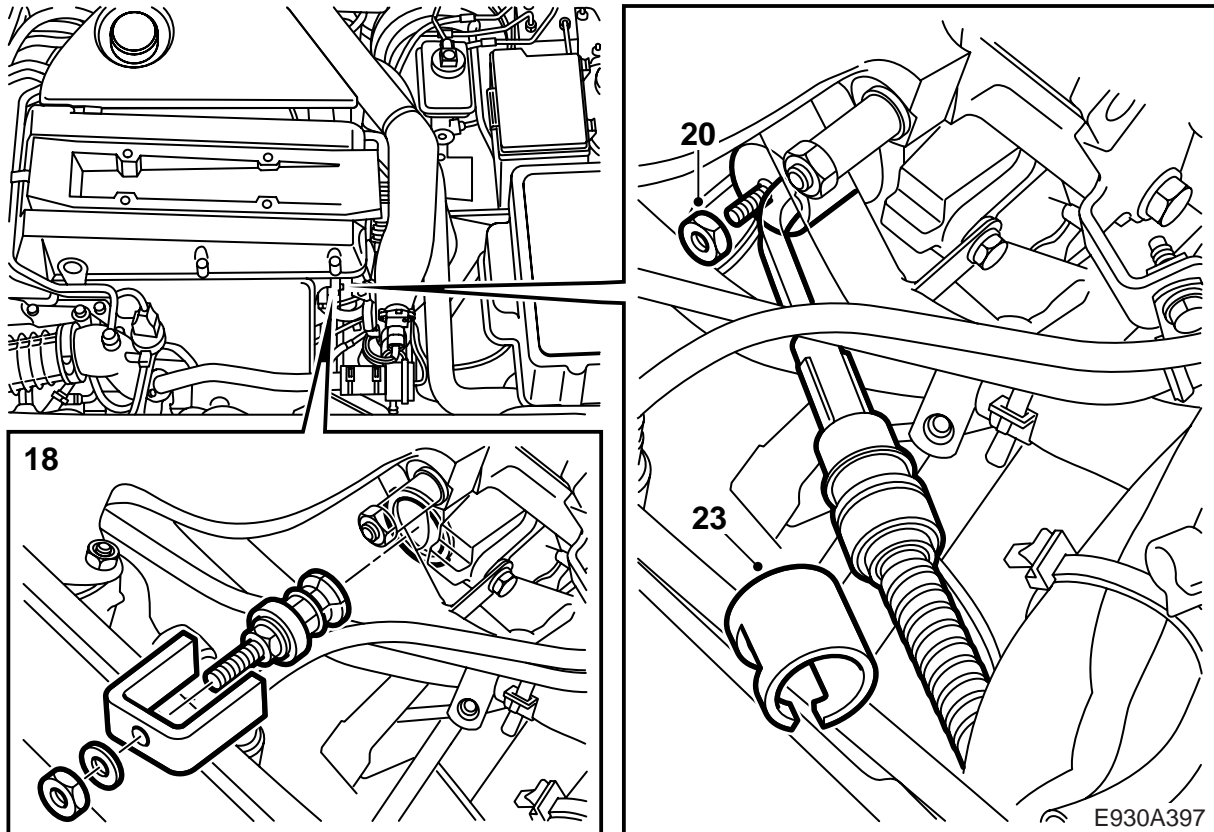
E930A394

- 12 Lyft bilen och dra åt avtappningspluggen.
- 13 För intagskabeln mellan kylaren och bärramen. Läggt intagskabelns anslutning ovanpå växellådan.
- 14 Borra, med ett 3,5 mm borrhål, ett hål på vänster strukturbens undersida för jordledningen.
- 15 Skrapa rent från färg för fullgod jord och skruva fast jordledningen med skruv och taggbricka (taggbrickan ska placeras mellan jordledningens kabelsko och karossen). Applicera tunnflytande korrosionsskydd, art nr 30 15 971. Fixera jordkabeln längs intagskabeln.
- 16 Montera luftskölden och sänk bilen.



17 Demontera motorkåpan samt koppla loss eventuella slangar och elanslutningar från turbotryckröret. Demontera turbotryckröret mellan laddluftkylaren och spjällhuset inklusive bypassröret samt värmeskölden över avgassam-laren.

Plugga hålen.



- 18 Demontera vid behov kabeln till den nedre syresensorn och demontera frostpluggen med hjälp av verktyg 260 147 020. Använd exempelvis en lång 17 mm hylsa.
- 19 Stryk syrafritt vaselin, artnr 30 06 665 eller motsvarande, på värmarkroppens O-ring.
- 20 Passa in värmarkroppen, så att elanslutningen är riktad mot bilens vänstra sida och att anslutningen hamnar mellan kylvätskerören och under turbokompressorns kylvätskerör. Dra inte fast muttern som håller värmarkroppen.
- 21 Justera värmarkroppens läge så den går fritt och inte är i kontakt med kylvätskerören. Dra åt muttern.

Åtdragningsmoment: 3,5 Nm (2,5 lbf ft)

Anslut och fixera kabeln till den nedre syresensorn.

- 22 Stryk syrafritt vaselin art nr 30 15 286 eller motsvarande på intagskabelns O-ring och anslut kabeln till värmarkroppen.
- 23 Montera låsclipset över anslutningen. Ett klick hörs när låsclipset är rätt monterat.

- 24 **Aut:** Fixera intagskabeln till den undre kabeln vid batterihyllan med hjälp av satsens clips.

Man: Fixera intagskabeln till vänster strukturben med ett spännband.

! VARNING

Se till att kabeln inte ligger an mot vassa kanter eller varma ytor. Observera turboaggregatet. Skav- och smältskador kan orsaka kortslutning.

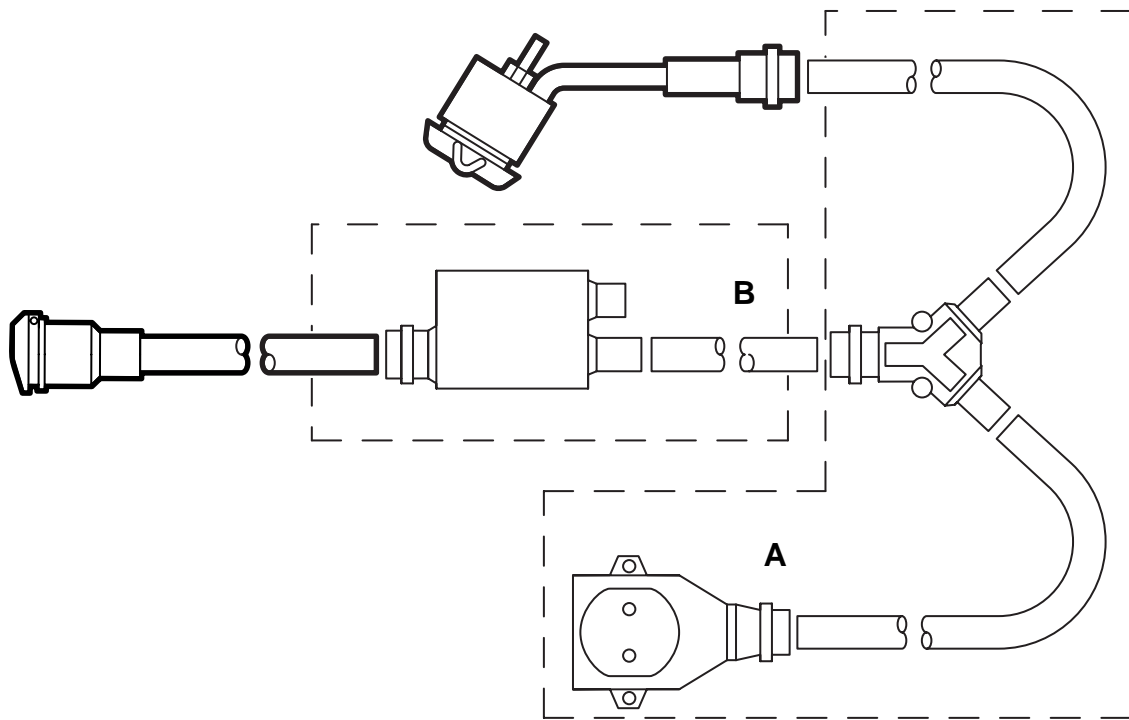
- 25 Kontrollera jordförbindelsen mellan intagskontaktens jordstift, värmarens hölje och bilens kaross.
- 26 Montera värmeskölden, smörj by-passrörets O-ring med syrafritt vaselin och montera turbotryckröret inklusive by-passröret. Anslut vakuumslangen till by-passröret samt slangar och skarvhus till turbotryckröret. Montera motor kåpan.
- 27 Fyll på kylvätska och kontrollera systemets tätt-het.
- 28 Lufta kylsystemet på följande sätt:

Notera

AC/ACC ska vara i läge OFF.

Fyll kylsystemet till MAX-nivå. Stäng locket till expansionstanken, starta motorn och varmkör den med varierat varvtal till dess att kylfläkten startar. Öppna försiktigt locket till expansions-tanken och fyll åter till MAX-nivå. Stäng locket. Stäng av motorn och efterfyll vid behov till MAX-nivå.

- 29 Kontrollera att kylsystemet är tätt och att värma-ren fungerar.
- 30 Lägg monteringsanvisningen i bilen och gör kunden uppmärksam på användarinstruktionerna.



E930A073

A Grenledningssats

B Timersats

Användarinstruktioner

- Anslutningskabeln ska vara oljebeständig gum-mikabel godkänd för utomhusbruk och med en area av minst 3x1,5 mm².
- Motorvärmaren får endast anslutas till jordat uttag.
- Behandla alla kablar med försiktighet. Se speci-ellt upp med risken för klämskador mellan motor-huv och kaross samt risken för skärskador mot vassa plåtdetaljer.



VARNING

Kontrollera regelbundet jordförbindelsen mellan intagskontaktens jordstift, värmarens hölje och bilens kaross.

- Undersök anslutningskabeln regelbundet med avseende på skador eller åldring. Skadad kabel måste omedelbart bytas.

Notera

Värmarens funktion kan äventyras om:

- kylvätskan är förorenad
- kylvätskenivån är otillräcklig eller om luft finns i systemet
- issörja finns i systemet
- kylarcement används