

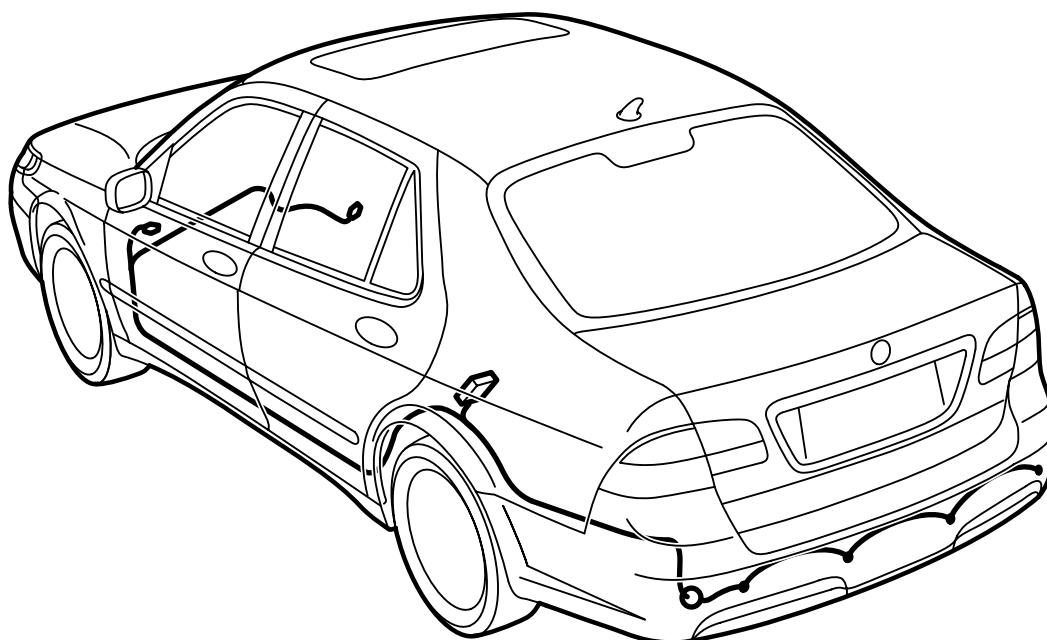


**MONTERINGSANVISNING · INSTALLATION INSTRUCTIONS
MONTAGEANLEITUNG · INSTRUCTIONS DE MONTAGE**

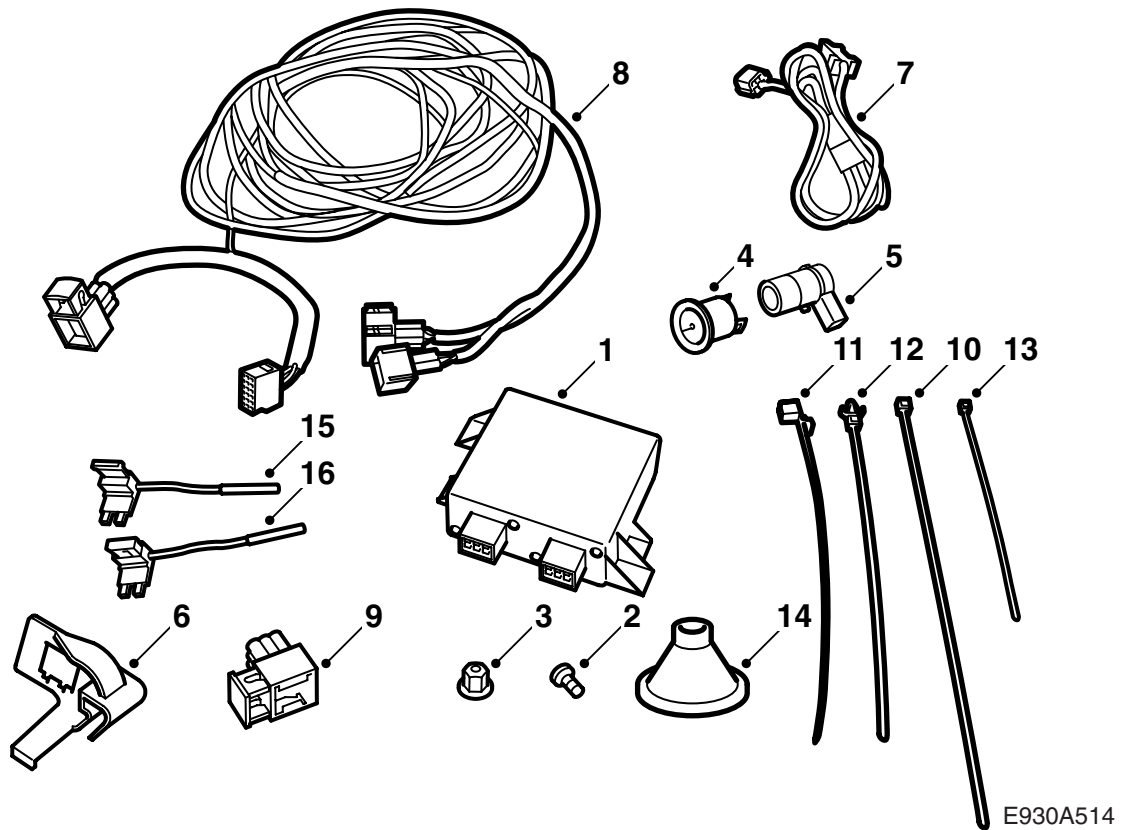
Saab 9-5

Parkeringsassistans (SPA)

Accessories Part No.	Group	Date	Instruction Part No.	Replaces
32 026 005	9:89-33	Jan 07	32 026 006	

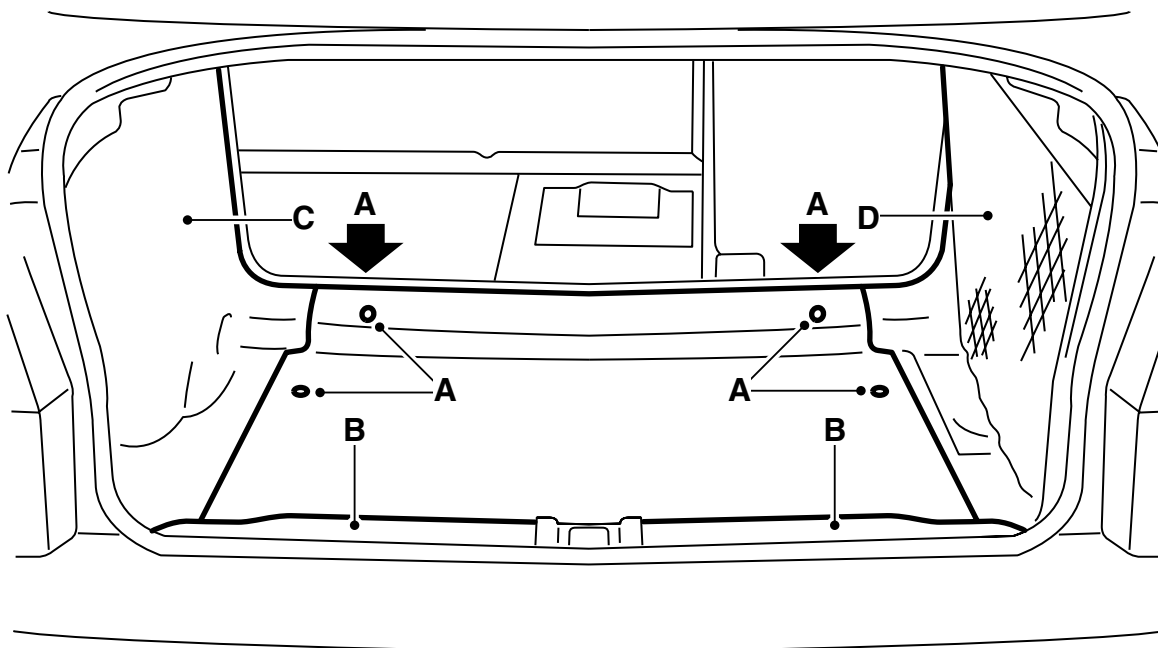


E930A513



E930A514

- 1 Elektronikenhet
- 2 Skruv (x2)
- 3 Plastmutter (x2)
- 4 Hållare (x4)
- 5 Avståndsgivare/sensor (x4)
- 6 Konsol för kontakthus
- 7 Ledningsnät, avståndsgivare/sensor
- 8 Adapternät
- 9 Kontakthus
- 10 Buntband (x20)
- 11 Buntband (x2)
- 12 Buntband
- 13 Buntband, gummigenomföring
- 14 Gummigenomföring
- 15 Säkringhållare med 7.5 A säkring
- 16 Säkringhållare med 10 A säkring



E930A515

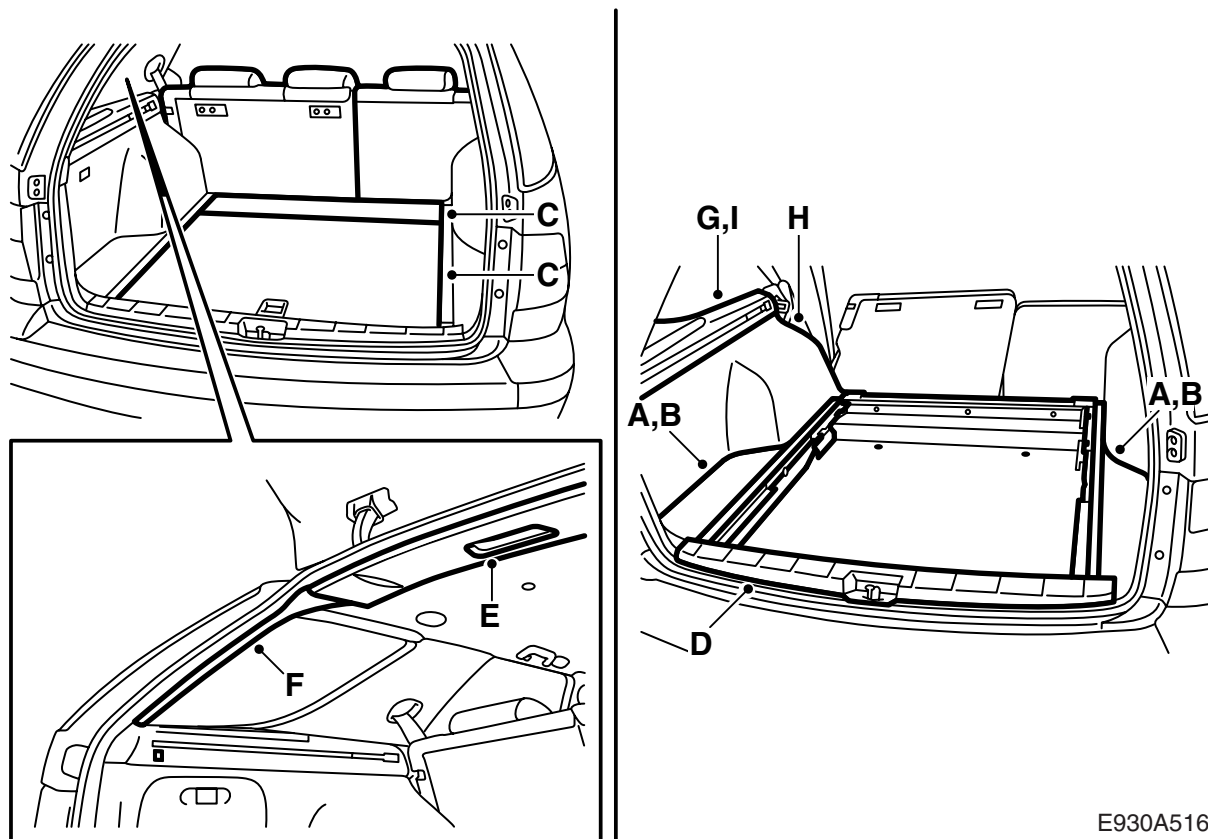
Innan arbetet påbörjas ska de synliga delarna av avståndsgivarna och hållarna lackeras i samma färg som stötfångarhöljet.

Observera

Lackskiktet får inte vara tjockare än 90 μ för att inte påverka systemets funktion.

1 4D - Förbered lastutrymmet:

- Fäll fram baksätets sittdynor och fäll ner baksätets ryggstöd.
- Öppna bagagerumsluckan och demontera bagagerumsgolvet (A).
- Demontera tröskelskyddet (B).
- Demontera vänster sidoklädsel (C) i bagagerummet och demontera isoleringskuddarna (2 st) i karossens bakkant.
- Lossa och vik undan höger sidoklädsel (D) i bagagerummet samt demontera isoleringskuddarna (2 st) i karossens bakkant.



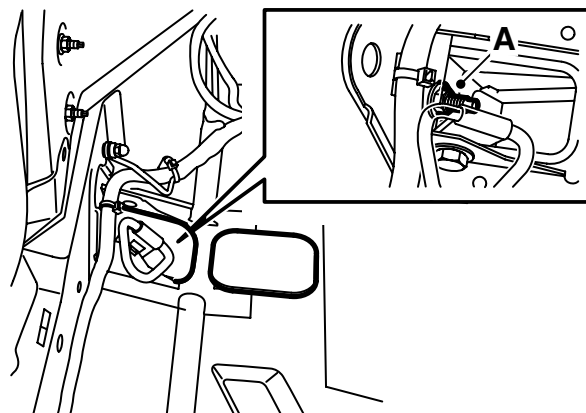
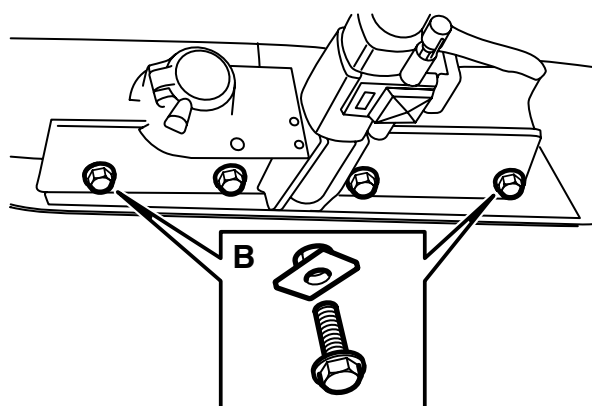
E930A516

2 5D - Förbered lastutrymmet:

- Fäll fram den vänstra delen av baksätets sittdyna och den vänstra delen av ryggstödet samt ta bort avtäckningen mellan vänster bakdörr och ryggstödet.
- Lyft ur insynsskyddet.
- Lyft bort locken (A) över förvaringsfacken samt lyft ur förvaringslådorna (B).
- Demontera isoleringskuddarna från karosens bakkant.
- Demontera lastrumsgolvet (C).
- Demontera tröskelskyddet (D), 2 täcklock, skruvar och clips.

Följande punkter gäller vänster sida:

- Lossa bakre takavtäckningen (E) i kanten så att frigång för D-stolplädseln (F) erhålles.
- Demontera D-stolplädseln, fäst med clips.
- Demontera hatthyllestödet (G), 1 täcklock och 3 skruvar.
- Demontera sidobolstret (H) genom att först dra i bolstrets överkant så att låstungen släpper. Haka därefter ur nedkanten.
- Demontera skruvarna i sidoklädseln ovankant (I).
- Vik ut sidoklädseln och lossa kontaktstycket till eventuell CD-växlare. Lyft ur sidoklädseln.



E930A517

- 3 Demontera muttrarna (A) som håller stötfångaren. De nedre pinnskruvarna har muttrar endast om bilen är utrustad med dragkrok.

Observera

Var försiktig vid demonteringen så att lackskador undviks.

- 4 **Bilar med dragkrok:** Demontera muttrarna för de båda förstärkningarna.
- 5 Lyft bilen.
- 6 Demontera stötfångarens skruvar vid hjulhusen.
- 7 **Bilar med dragkrok:** Demontera kontakten för dragets ledningsnät och demontera de fyra skruvar som håller draget till karossen.

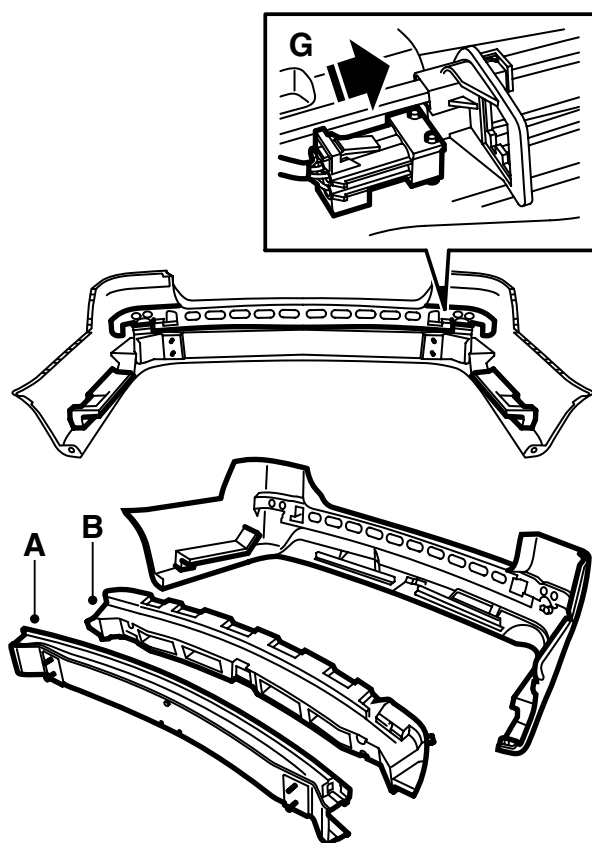
Observera

De yttre skruvarna (B) är monterade i lösa mutterplattor.

- 8 Sänk bilen.
- 9 Ta hjälp av en medhjälpare. Dra ut stötfångaren från clipsen. Lyft ut stötfångaren bakåt.

Observera

Placera stötfångaren på ett rent och mjukt underlag.



- 10 **5D**: Demontera dekorlisten (4 skruvar) från stötfångarhöljet.
- 11 Demontera stötfångarskenan (A) från skyddshöljet genom att lossa fästclipsen.
- 12 Demontera cellblocket (B) från stötfångarhöljet (sitter inkilad i skyddshöljets fästkilar).
- 13 Borra 4 st 31 mm hål (C) i de förstansade markeringarna i stötfångarhöljet.
- 14 Fila upp styrspåret 1 x 1 mm (C). Styrspåret skall vara på den sida av hålet som vetter mot stötfångarhöljets vänstra sida.

Observera

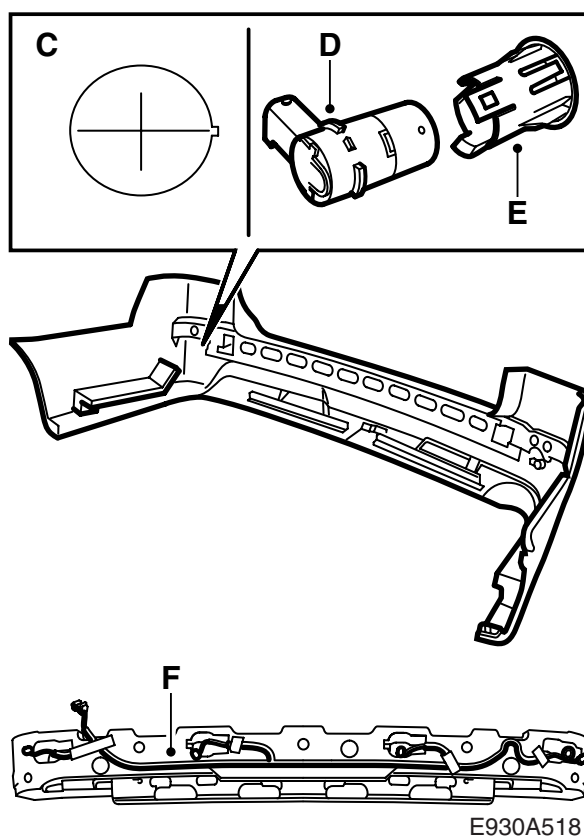
Fila inte för långt! Då täcks inte spåret av täcklocket.

- 15 Montera avståndsgivarna (D) i hållarna (E) och sedan i stötfångarhöljet.
- 16 Förlägg ledningsnätet i mittre skumdelen (F). Skarvhuset går ut på vänster sida. Anslut ledningsnätet till givarna.

VARNING

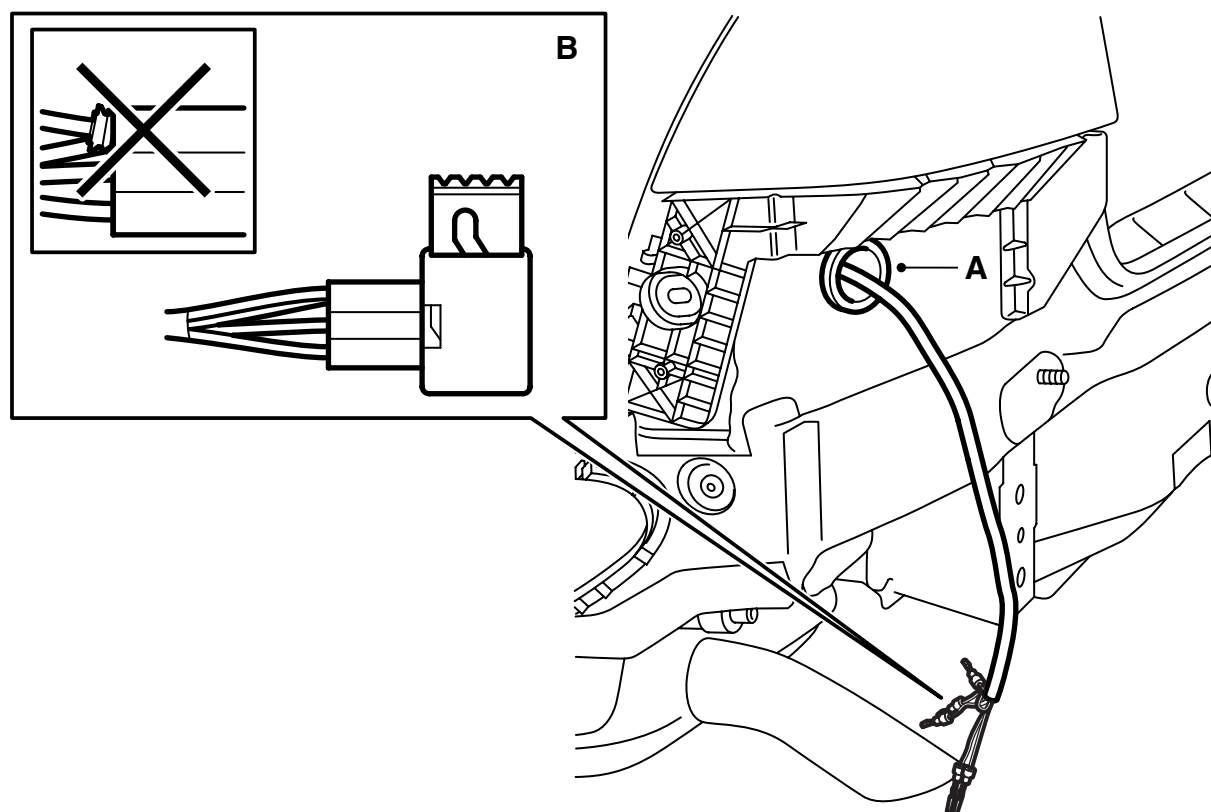
Kontrollera att ledningsnätet inte kläms. Felaktig montering kan orsaka skador på ledningsnätet och kortslutning/brand.

- 17 Montera kontaktdonets hållare på stötfångarskenans vänstra sida och montera kontaktdonet i hållaren (G).



E930A518

- 18 Montera cellblocket (B) med ledningsnätet i stötfångarhöljet.
- 19 Styr in stötfångarskenan (A) mot stötfångarhöljets styrpinne. Montera stötfångarskenan med eventuella förstärkningar till stötfångarhöljet.
- 20 Montera övriga cellblock.
- 21 **5D**: Montera dekorlisten (4 skruvar) till stötfångarhöljet.



E930A519

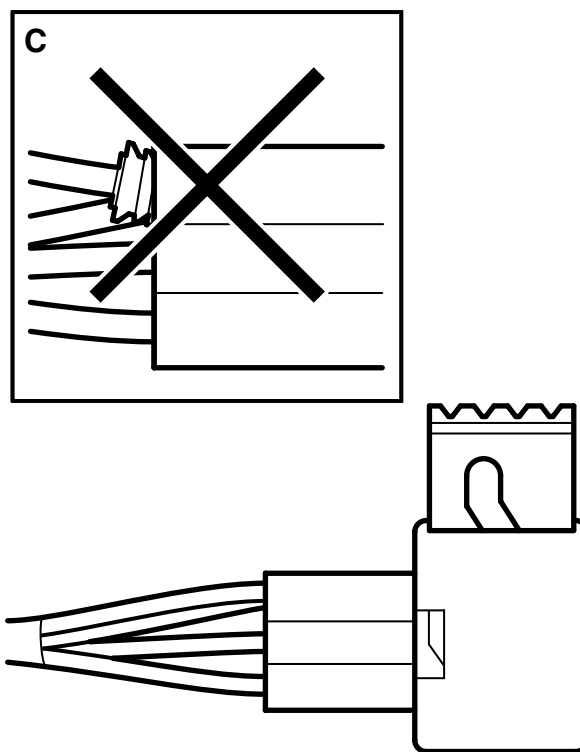
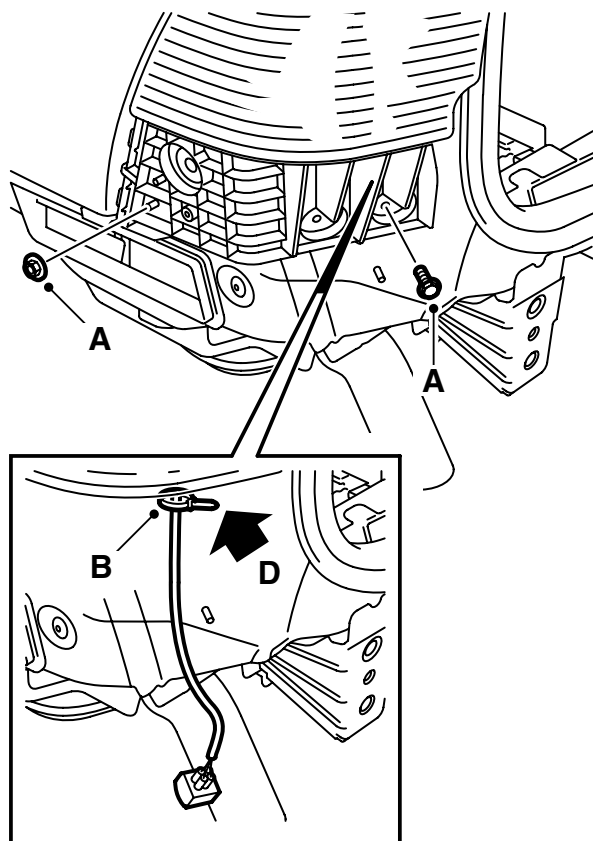
22 4D - Montera gummigenomföringen och anslut skarvhuset:

- Montera gummigenomföringen (A), vänd så att den trattformade sidan kommer att vara riktad inåt bilen, på parkeringsassistanssystemets ledningsnät. Genomföringen ska placeras 370 mm från slutet av tejpningen vid kabelskorna.
- Fixera gummigenomföringen till ledningsnätet med ett buntband.
- Demontera gummipluggen nedanför vänster baklampa.
- För ut ledningsnätet genom hålet och montera satsens gummigenomföring.
- Plinta i kabelskorna i kontaktdonet (B) enligt följande:
 - 1 Svart (BK)
 - 2 Brun (BN)
 - 3 Gul (YE)
 - 4 Blå (BU)
 - 5 Orange (OG)
 - 6 Grå (GY)

Observera

Kontrollera att kabelskorna låser ordentligt och att hela tätningen ligger an mot kontakthuset.

Var försiktig så att tätningarna inte skadas.



E930A520

23 5D - För ut ledningsnätet och anslut skarvhuset:

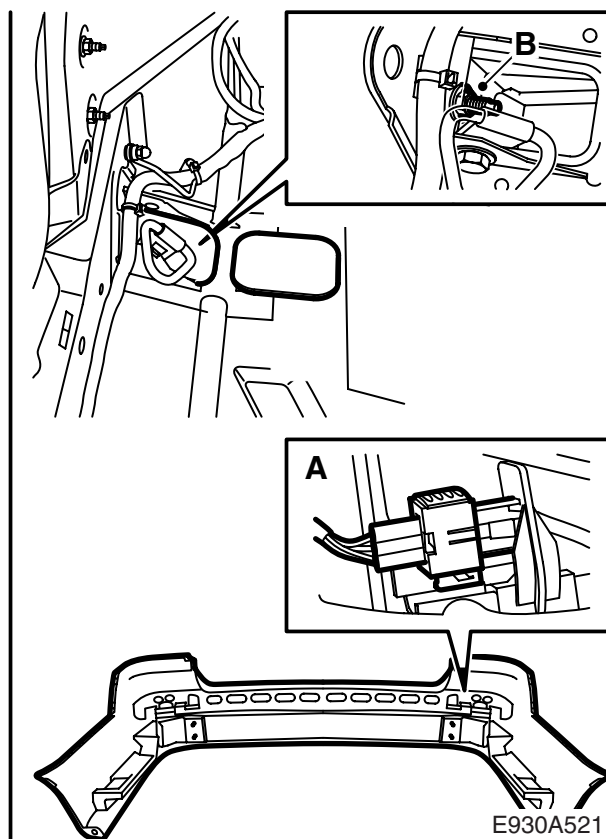
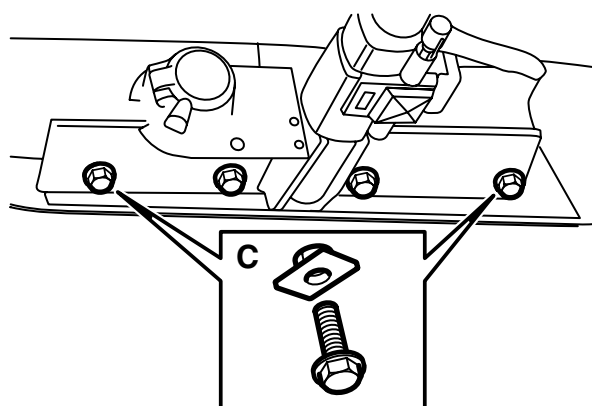
- Demontera vänster fästkonsol (A) för stötfångaren under vänster baklampa.
- Demontera buntbandet (B) och tejpén från gummigenomföringen nedanför vänster baklampa.
- För ut ledningsnätet genom gummigenomföringen så långt att genomföringen placeras 370 mm från slutet av tejpningen vid kabelskorna.
- Plinta i kabelskorna (C) enligt följande:
 - 1 Svart (BK)
 - 2 Brun (BN)
 - 3 Gul (YE)
 - 4 Blå (BU)
 - 5 Orange (OG)
 - 6 Grå (GY)

Observera

Kontrollera att kabelskorna låser ordentligt och att hela tätningen ligger an mot kontakthuset.

Var försiktig så att tätningarna inte skadas.

- Montera tejp och ett nytt buntband (B) på gummigenomföringen.
- Montera vänster fästkonsol (A) till stötfångarhöljet under vänster baklampa. Ledningsnätet skall placeras innanför konsolen (D).



24 Passa in stötfångaren och anslut skarvdonet (A).

Observera

Var försiktig vid monteringen så att lackskador undviks.

25 Montera stötfångaren (B).

Åtdragningsmoment 40 Nm (30 lbf ft)

26 **Bilar med dragkrok:** Skruva fast förstärkningarna till bilen.

Åtdragningsmoment 40 Nm (30 lbf ft)

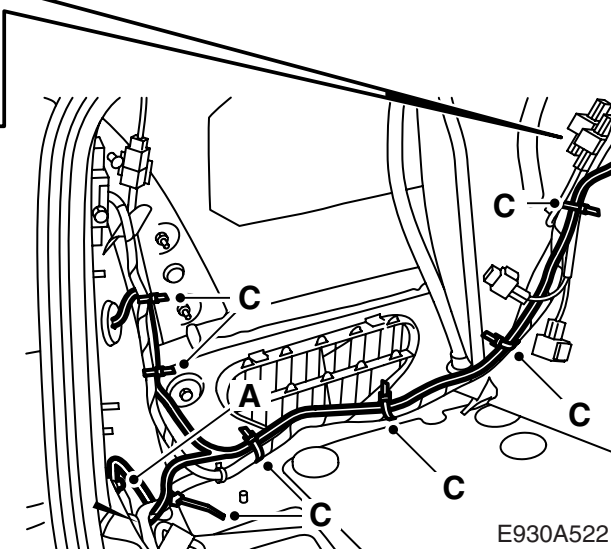
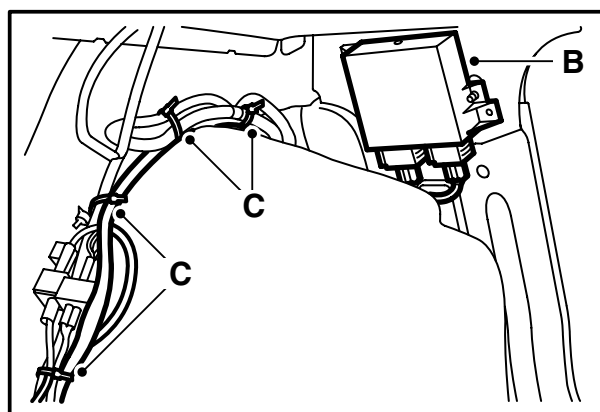
27 Lyft bilen.

28 Montera stötfångarens skruvar vid hjulhusen.

29 **Bilar med dragkrok:** Montera kontakten för dragets ledningsnät.

30 **Bilar med dragkrok:** Montera skruvarna (C) och mutterplattorna som håller draget till karossen.

Åtdragningsmoment 40 Nm (30 lbf ft)



E930A522

31 4D - Montera styrdonet och fixera ledningsnätet:

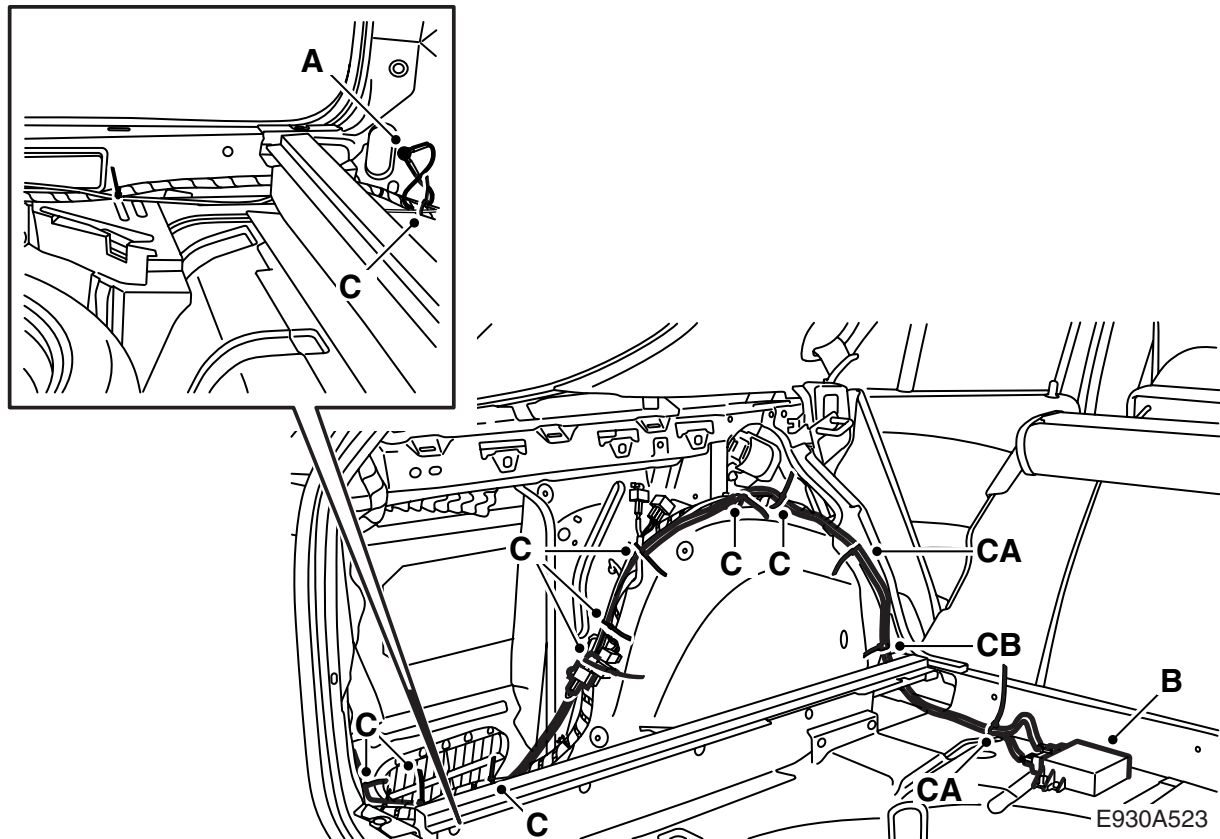
- Anslut jordkabeln till jordpunkten (A) i bagagerummet nedanför vänster baklampa.
- För ledningsnätet längs vänster hjulhus.
- Äntra skruvarna i styrdonets hål, anslut ledningsnätet till styrdonet (B) och montera styrdonet med kontaktdonen riktade nedåt på plåten bakom baksätets ryggstöd. Dra fast skruvarna.
- Fixera ledningsnätet hela vägen med hjälp av buntband (C).

VARNING

Kontrollera att ledningsnätet inte kläms. Felaktig montering kan orsaka skador på ledningsnätet och kortslutning/brand.

Observera

Fixera ledningsnätet så att risk för skav och skrammel inte föreligger.



32 5D - Montera styrdonet och fixera ledningsnätet:

- Anslut jordkabeln till jordpunkten (A) i bagagerummet nedanför vänster baklampa.
- För ledningsnätet längs vänster hjulhus. Vid säkerhetsbältet ska ledningsnätet föras åt höger och följa hjulhuset.
- Anslut ledningsnätet till styrdonet (B) och montera styrdonet på golvet. Dra fast plastmuttrarna.
- Fixera ledningsnätet hela vägen med hjälp av buntband (C, CA och CB).

CA - Buntband för montering på svetskruv.

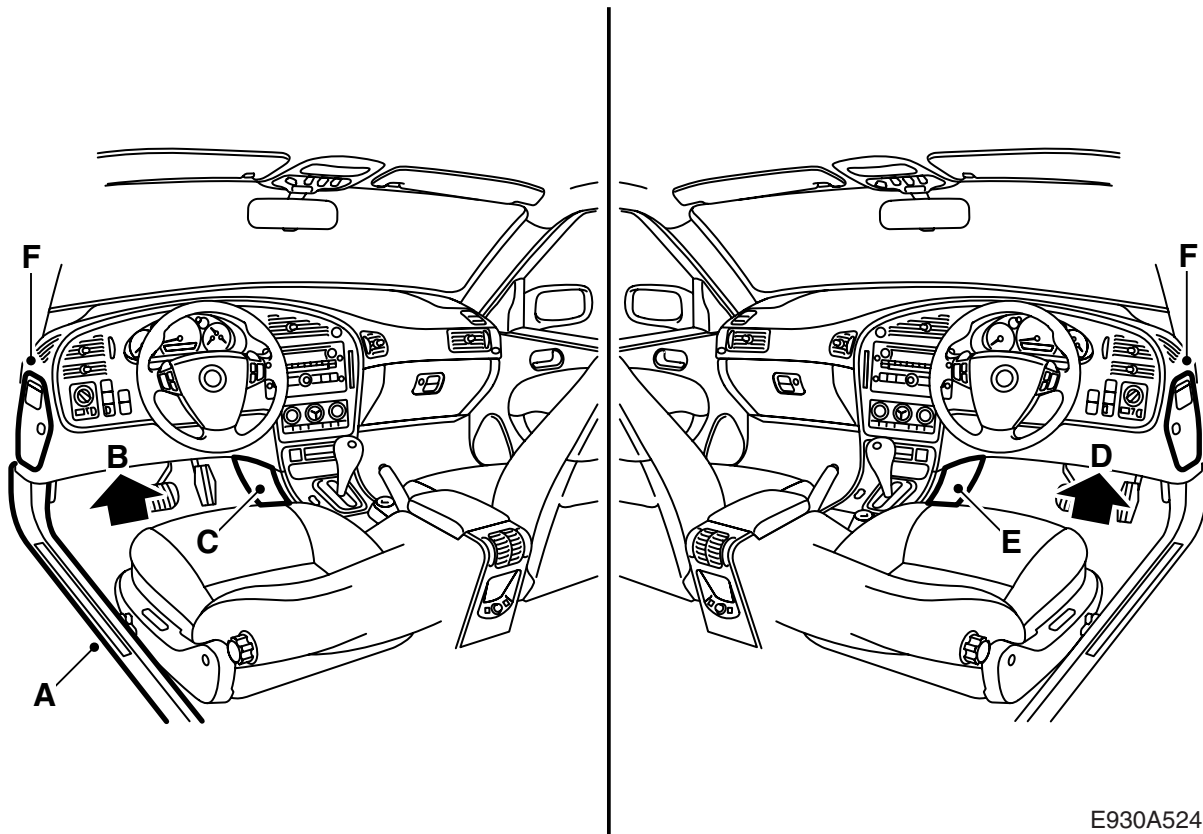
CB - Buntband med clips för montering i hål.

VARNING

Kontrollera att ledningsnätet inte kläms. Felaktig montering kan orsaka skador på ledningsnätet och kortslutning/brand.

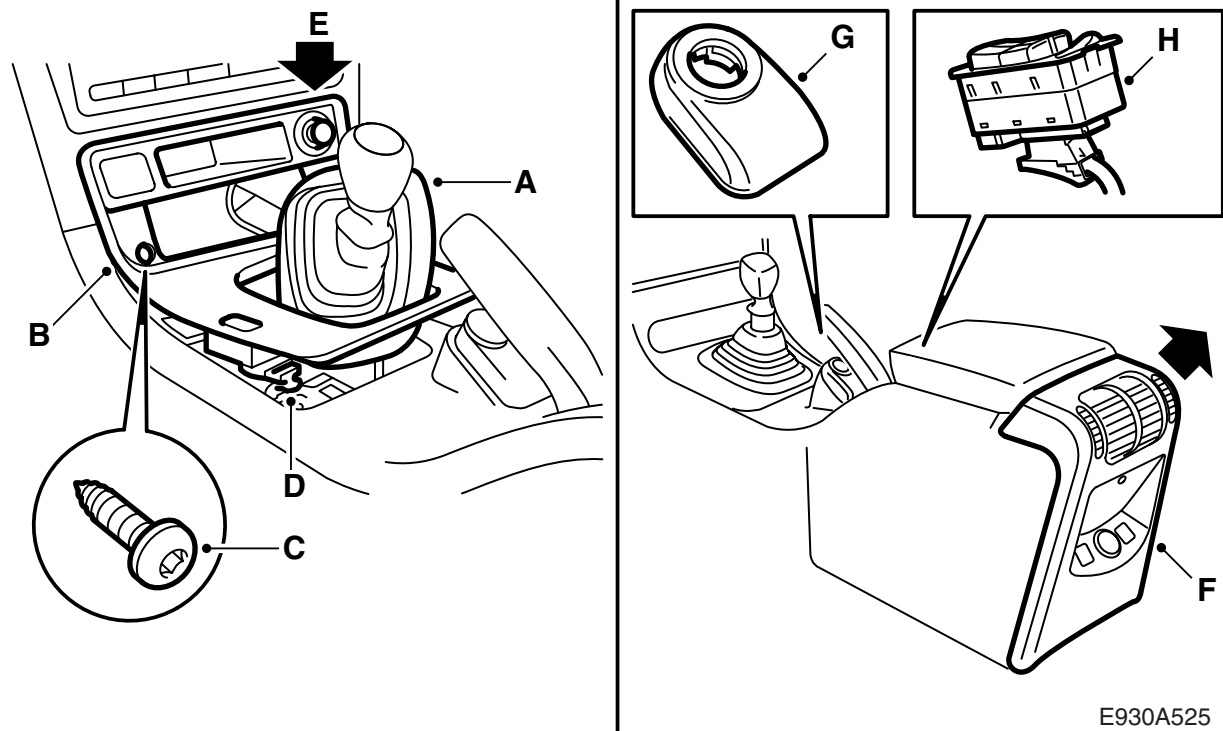
Observera

Fixera ledningsnätet så att risk för skav och skrammel inte föreligger.



E930A524

- 33 Demontera tröskelskydden vid vänster bakdörr och framdörr (A).
- 34 Lossa skruvarna till undre panelunderdelen (B) på vänster sida och vik ner.
- 35 Demontera mittkonsolens sidoklädsel (C) på vänster sida.
- 36 **RHD:** Demontera panelunderdelen (D) och mittkonsolens sidoklädsel (E) på förarsidan.
- 37 Ta bort locket (F) till säkringscentralen.



E930A525

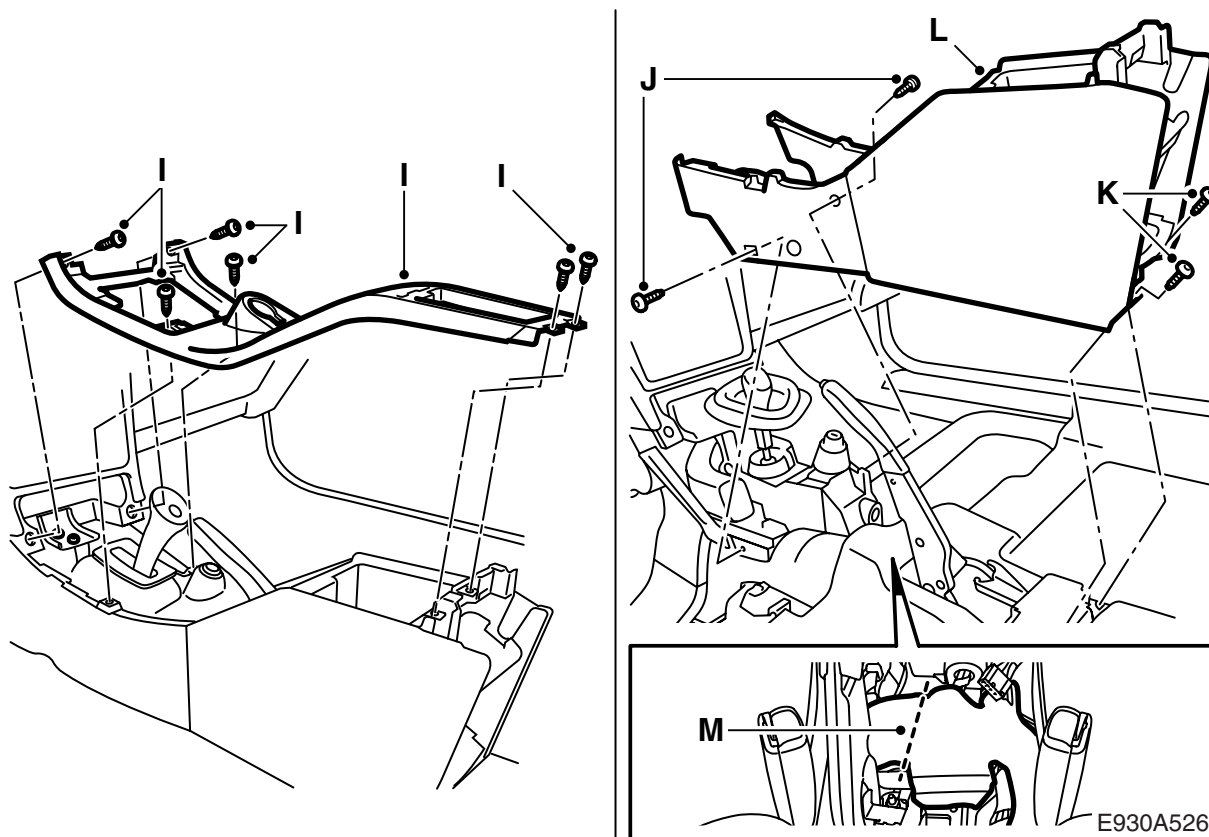
38 Demontera mittkonsolen:

- **Manuell växellåda:** Lyft upp växelspaksdamasken (A).
- **Automatisk växellåda:** Demontera sargen.
- Demontera förvaringsfacket/askkoppen (B).
- Demontera växelspaskåpan (C).
- Lossa kontaktstycket (D) till centrallåsets strömbrytare.
- Lyft upp växelspaskåpan och lossa kontaktdonen (E) till strömställarna för stolsvärme, stolsventilation och cigaretttändare.

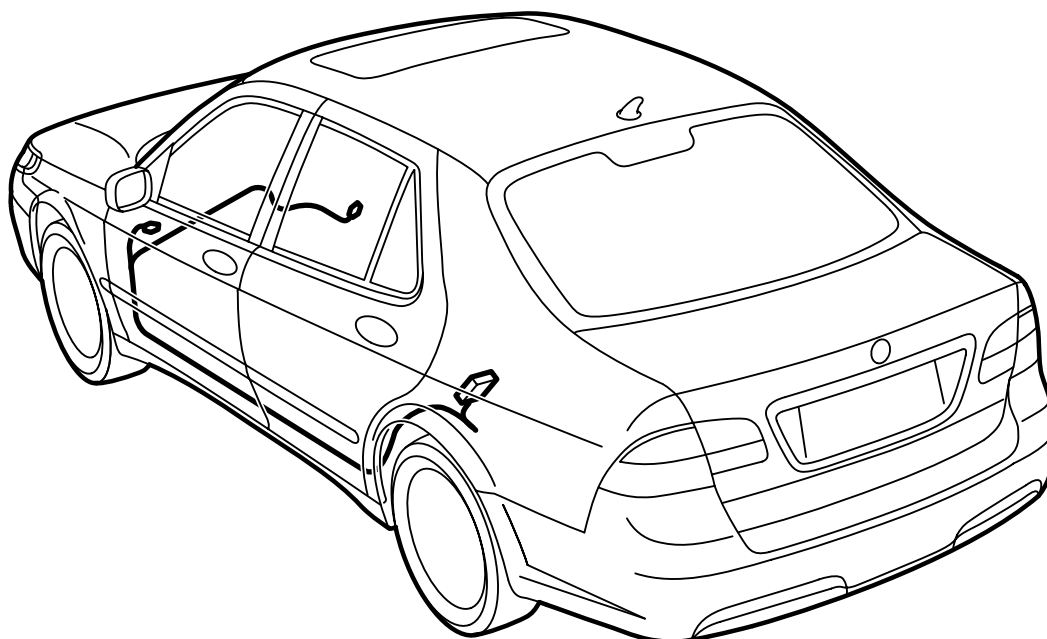
Observera

Märk upp kontaktstyckena, så att de inte monteras felaktigt.

- Demontera bakre delen av mittkonsolen genom att demontera skruven på ovansidan (F). Lyfta sedan rakt upp samt demontera kontaktdonet.
- Lägg i backen (manuell) alternativt P-läge (automat) och ta ur nyckeln.
- Vrid och lyft upp stöldskyddets antennenhet (G) (bajonettfattning) från tändlåset och lossa kontaktstycket.
Sätt in nyckeln och lägg växeln i neutralläge.
- Lossa strömställare (H) för elhissarna och lossa kontaktdonen.



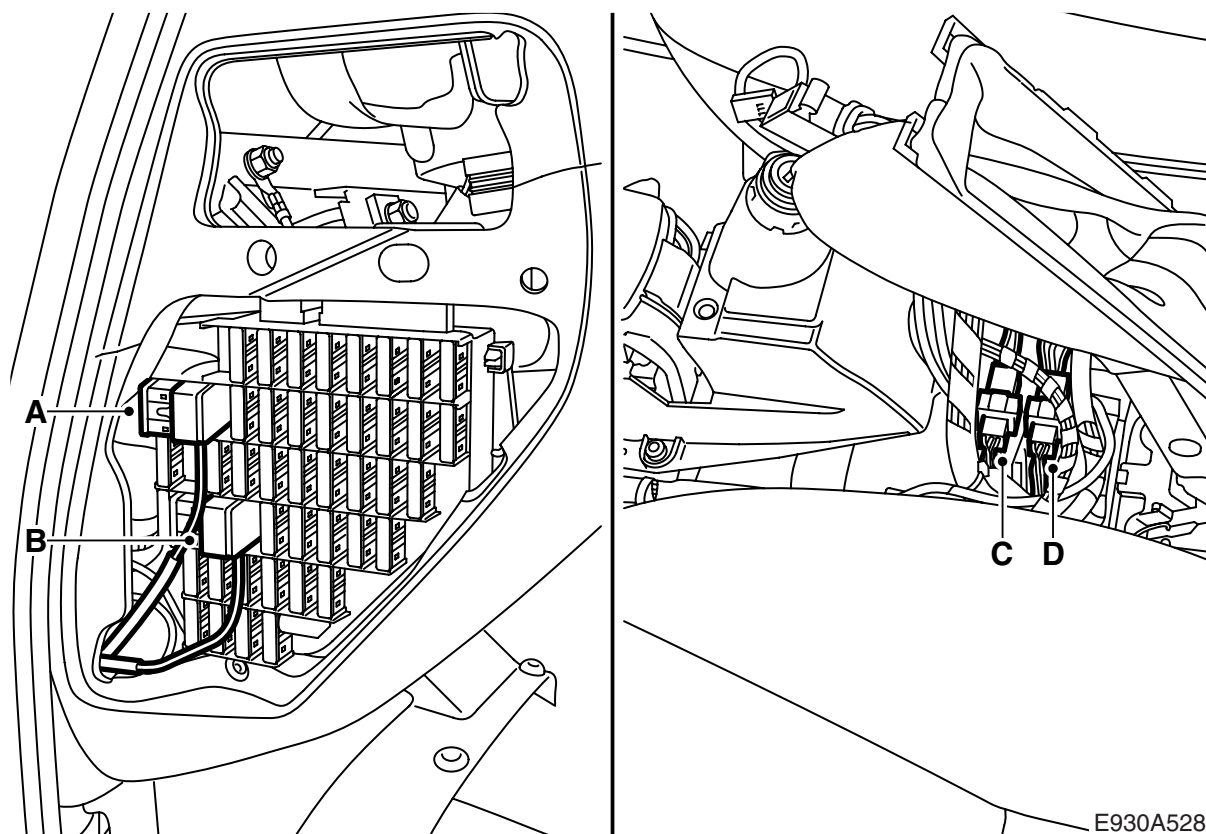
- Demontera skruvarna (I) som håller mittkonsolens överdel och lyft bort den.
- Vik undan mattorna fram och lossa de främre skruvarna (J).
- Lossa de bakre skruvarna (K).
- Lyft upp och ta ur mittkonsolen (L).
- Klipp isär mattan (M).



E930A527

39 Placera ut ledningsnätet:

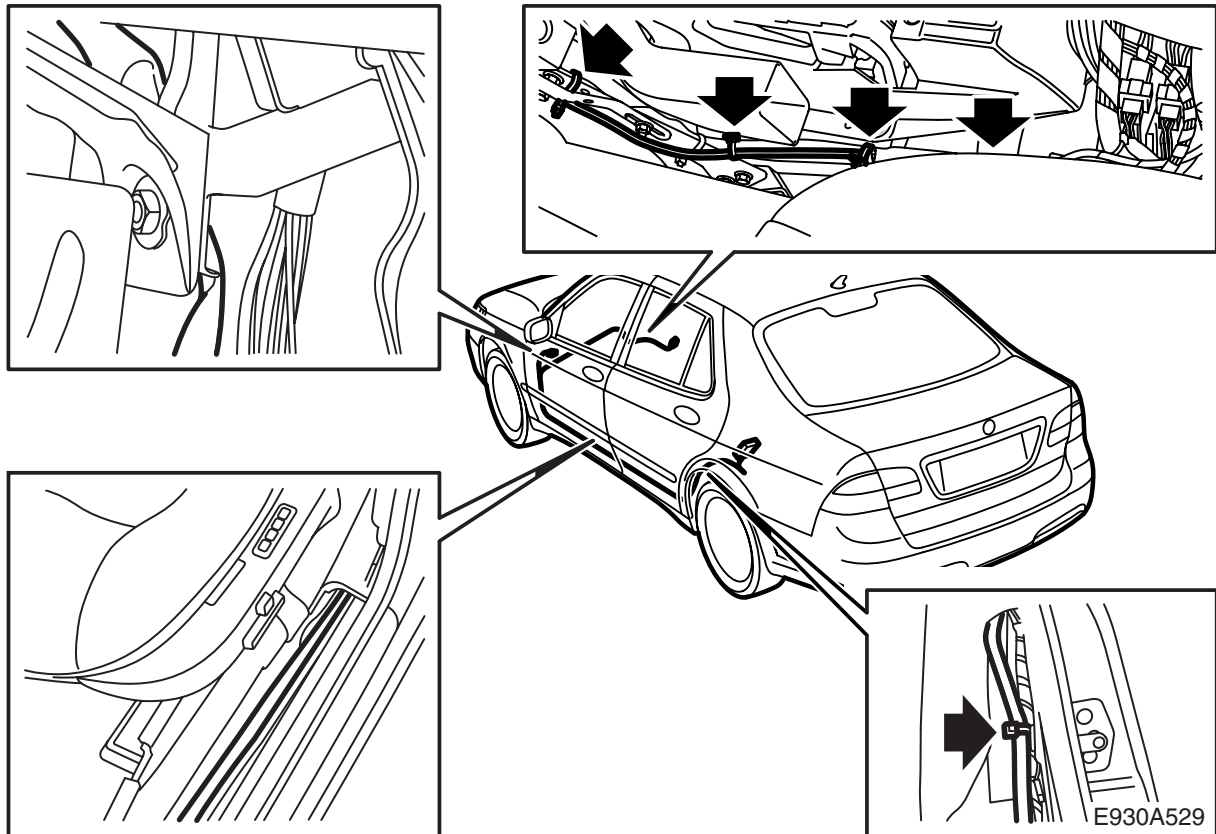
- Dra ledningsnätet längs med bilens ledningsnät (vid trösklarna ska det dras i ledningsnätsskanalen). Ledningsnätet ska föras under skumblocket och luftkanalen vid vänster B-stolpe.
- Dra ledningsnätet vidare längs tröskeln och upp längs A-stolpen.
- **LHD:** Dra den tunna delen av ledningsnätet (RD och VT ledning) upp till säkringscentralen och den grövre vidare under instrumentpanelen, längs instrumentpanelens vänstersida, under mattan och vidare till mittkonsolen.
- **RHD:** Dra ledningsnätet under handskfacket. För den grövre delen av ledningsnätet längs instrumentpanelens vänstersida, under mattan och vidare till mittkonsolen. För den tunna delen av ledningsnätet (RD och VT ledning) vidare under instrumentpanelen och upp till säkringscentralen.



E930A528

40 Anslut ledningsnätet till bilen:

- Klipp av den tunna delen av adapternätet (röd (RD) och violett (VT) ledning) till lagom längd för att ansluta till säkringscentralen (A, B).
- Krimp säkringshållarna till adapternätet:
 - Röd (RD) ledning till säkringshållare med 10 A säkring.
 - Violett (VT) ledning till säkringshållare med 7.5 A säkring.
- Anslut adapternätet till säkringscentralen:
 - Ta ur säkringen från pos 8 i säkringscentralen.
 - Anslut säkringshållaren med 10 A säkring till pos 8 i säkringscentralen (A).
 - Sätt i, den nyss uttagna, säkringen i säkringshållaren (A).
 - Ta ur säkringen från pos 26 i säkringscentralen.
 - Anslut säkringshållaren med 7.5 A säkring till pos 26 i säkringscentralen (B).
 - Sätt i, den nyss uttagna, säkringen i säkringshållaren (B).
- Dela det främre kontaktdonet (C), placerat mellan sätena, och anslut adapternätet mellan det delade kontaktdonet (C).
- Placera kontaktdonen (C, D).



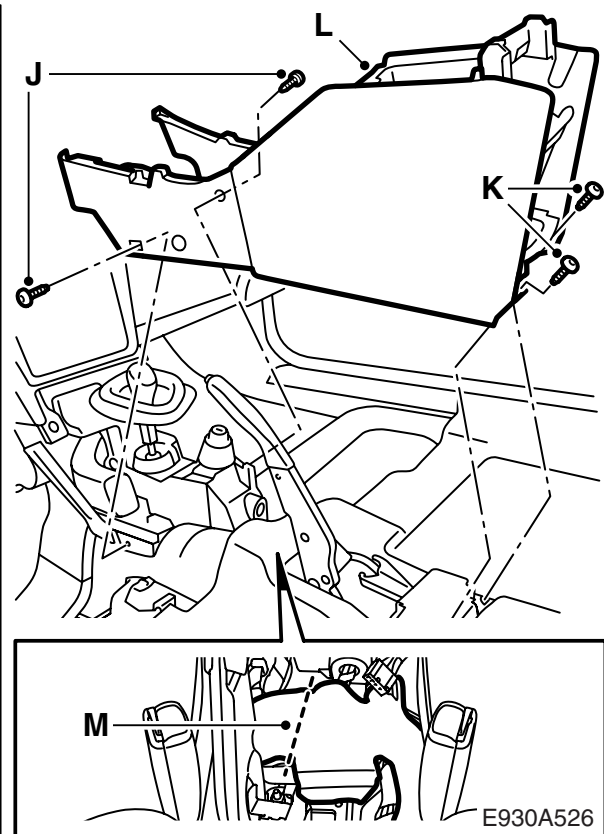
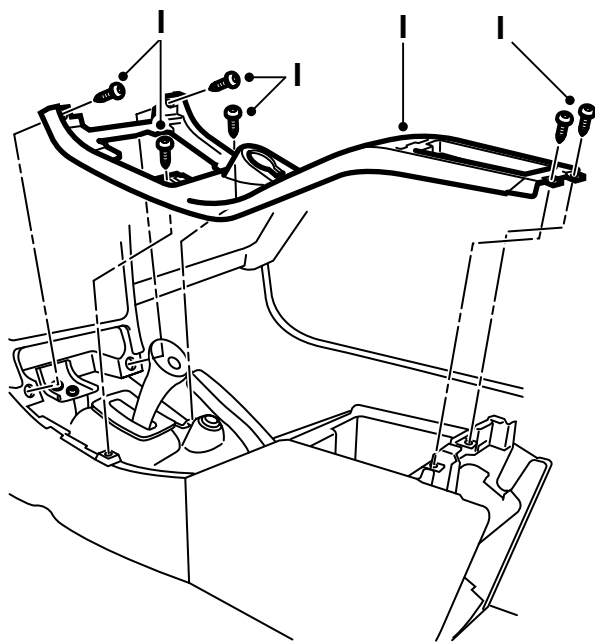
41 Fixera ledningsnätet på lämpliga ställen så att det inte kan klämmas eller skadas.

⚠ VARNING

Kontrollera att ledningsnätet inte kläms. Felaktig montering kan orsaka skador på ledningsnätet och kortslutning/brand.

Observera

Fixera ledningsnätet så att risk för skav och skrammel inte föreligger.



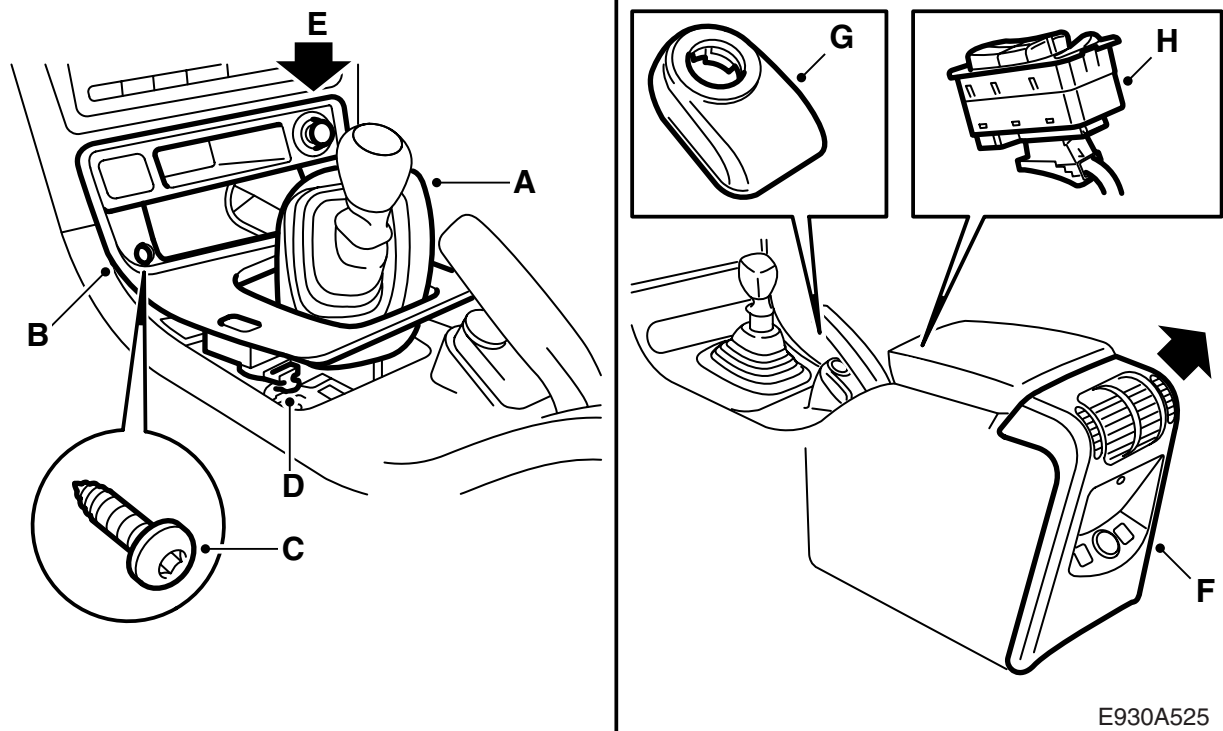
42 Montera mittkonsolen:

- Vik in mattan (M).
- Placera mittkonsolen (L).

Observera

Kontrollera att inga kablar eller kontakter ligger i kläm.

- Montera skruvarna (J, K). Börja med vänster fram som är styrande.
- Vik upp mattorna.
- Lyft tillbaka mittkonsolens överdel. För samtidigt försiktigt ledningarna på plats.
- Montera skruvarna (I) som håller mittkonsolens överdel.



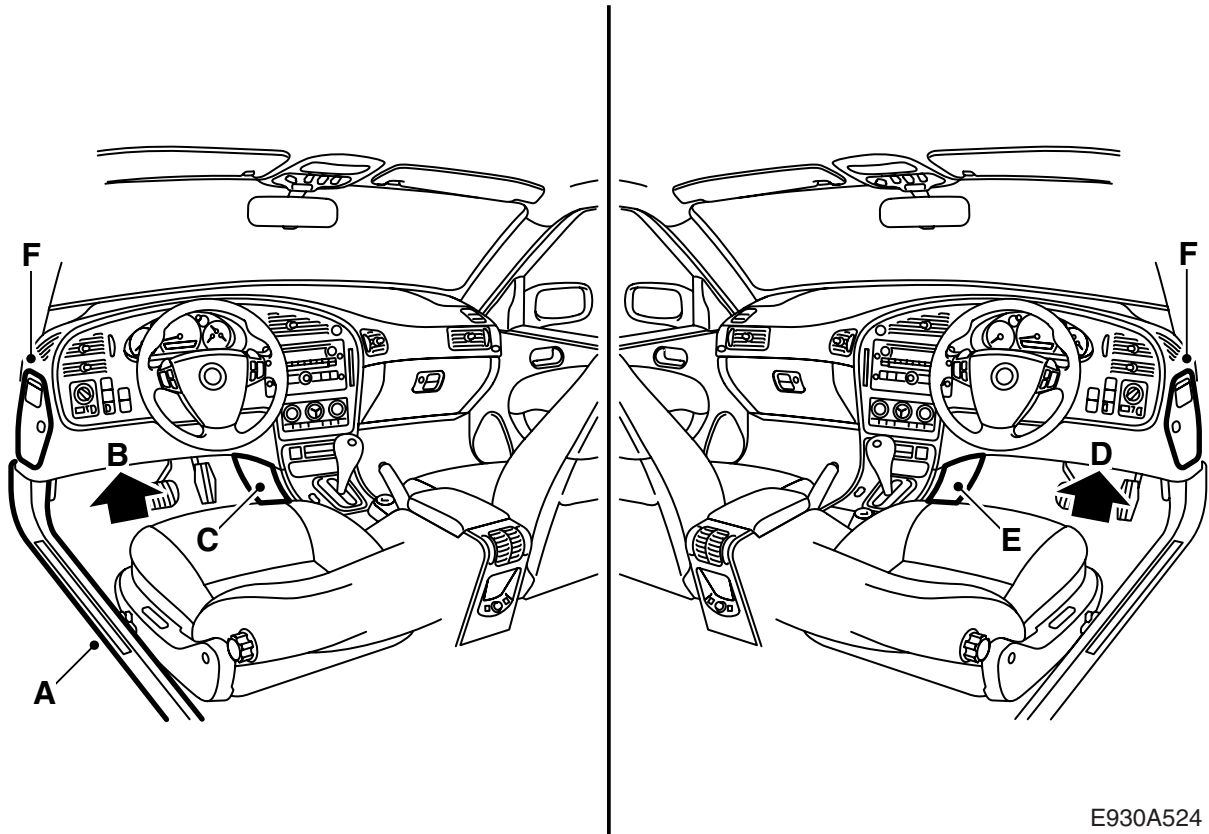
E930A525

- Anslut kontaktdonen och montera strömställaren (H).
- Anslut kontaktstyckena i bakre delen av mittkonsolen och montera den bakre delen. Montera den övre skruven (F).
- Anslut kontaktstycket (D) till centrallåsets strömbrytare.
- Anslut kontaktdonen (E) till strömställarna för stolsvärme, stolsventilation och cigaretttändare.

Observera

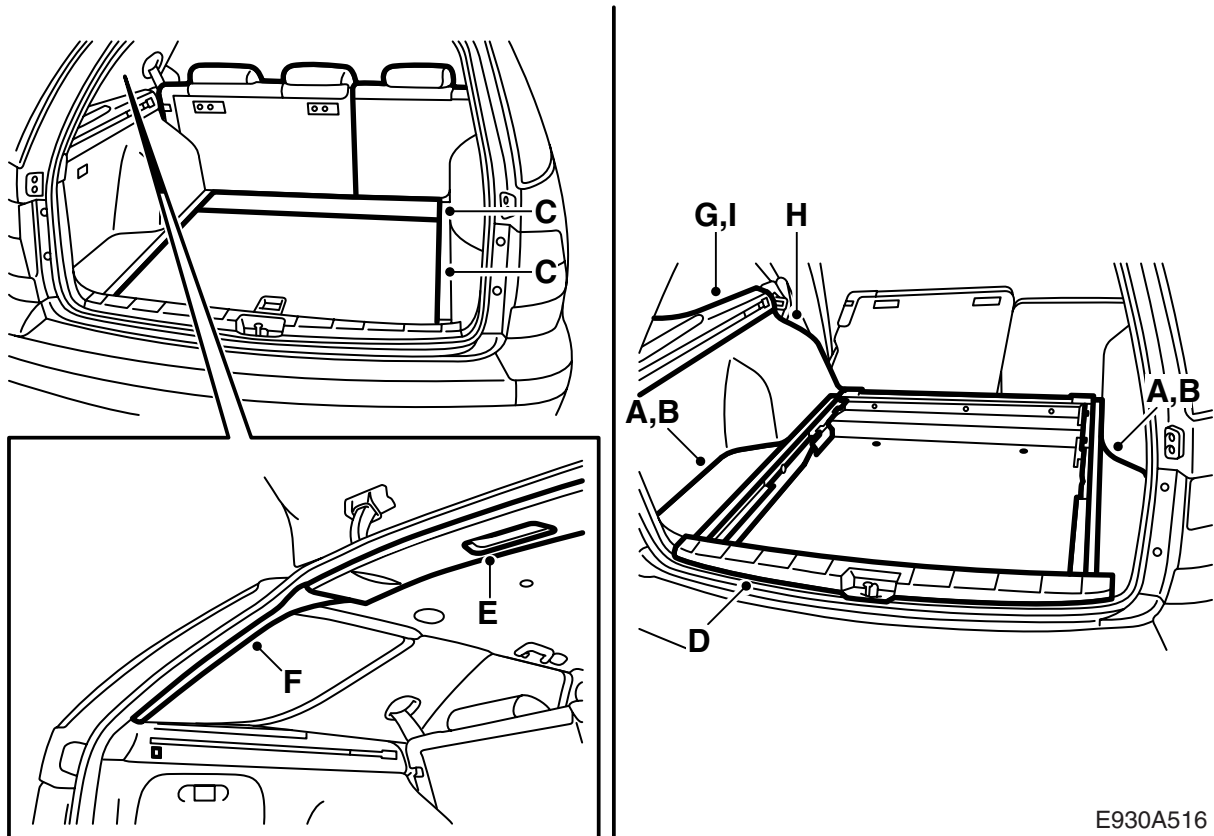
Var noga med att ansluta kontaktstyckena till rätt strömställare.

- Montera växelspaskåpan (C), 2 clips i bakkant och 2 skruvar i framkant.
- Montera förvaringsfacket/askkoppen (B).
- **Manuell växellåda:** Montera växelspaksdamasken (A).
Automatisk växellåda: Montera sargen runt växelspaskshuset.
- Anslut kontaktstycket och montera stöldskyddets antennenhet (G).



E930A524

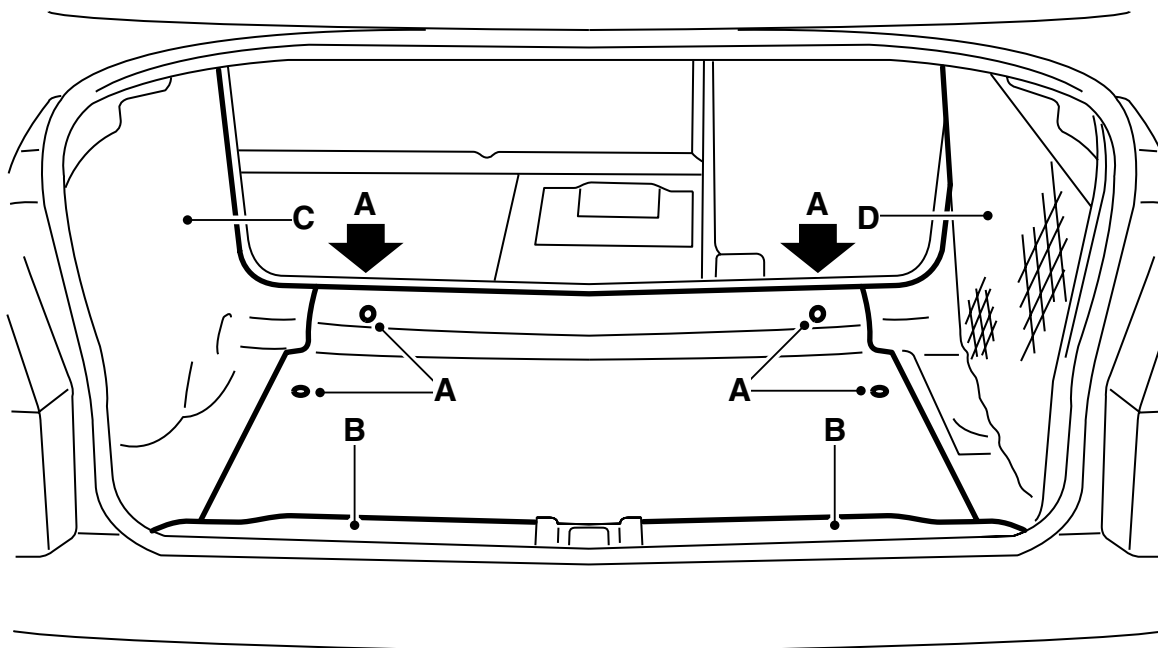
- 43 Montera locket (F) till säkringscentralen.
- 44 **RHD:** Montera panelunderdelen (D) och mittkonsolens sidoklädsel (E) på förarsidan.
- 45 Montera mittkonsolens sidoklädsel (C) på vänster sida.
- 46 Montera panelunderdelen (B) på vänster sida.
- 47 Montera tröskelskydden vid vänster baddörr och framdörr (A).



E930A516

48 5D - Montera inredningen i lastutrymmet:

- Passa in sidklädseln (H) och anslut kontaktstycket till eventuell CD-växlare. Dra fast skruvarna i sidklädseln ovkant (I).
- Montera hatthyllestödet (G), 1 täcklock och 3 skruvar och D-stolpklädseln.
- Anslut takbelysningen och tryck fast bakre takavtäckningen (E).
- Montera nya isoleringskuddar i karossens bakkant.
- Montera förvaringsfacken (B) och de yttre delarna av lastrumsgolvet (A).
- Montera tröskelskyddet (D).
- Montera lastrumsgolvet (C).
- Lyft in insynsskyddet.
- Montera avtäckningen mellan vänster bakdörr och ryggstödet. Fäll tillbaka baksätets ryggstöd och sittdynor.



E930A515

49 **4D** - Montera inredningen i lastutrymmet:

- Montera nya isoleringskuddar i karossens bakkant.
- Montera vänster och höger sidoklädsel (C, D).
- Montera tröskelskyddet (B).
- Montera bagagerumsgolvet (A) och stäng bagagerumsluckan.
- Fäll upp baksätets ryggstöd och fäll bak baksätets sittdynor.

50 Kontrollera, med tändningsnyckeln i läge ON och backväxel vald, att systemet varnar för bakomvarande föremål i form av tonsignaler. Första tonsignalen ges när ett föremål befinner sig på ca 1,8 m avstånd. Signalen har då en frekvens av 2 toner per sekund, men signaltätheten ökar ju närmare föremålet fordonet kommer och förändras enligt följande:

- 1,8 - 1,3 m: 2 toner/sekund
- 1,3 - 0,9 m: 3 toner/sekund
- 0,9 - 0,3 m: Från 5 till 12 toner/sekund i täta steg
- 0,3 m: Ihållande ton.