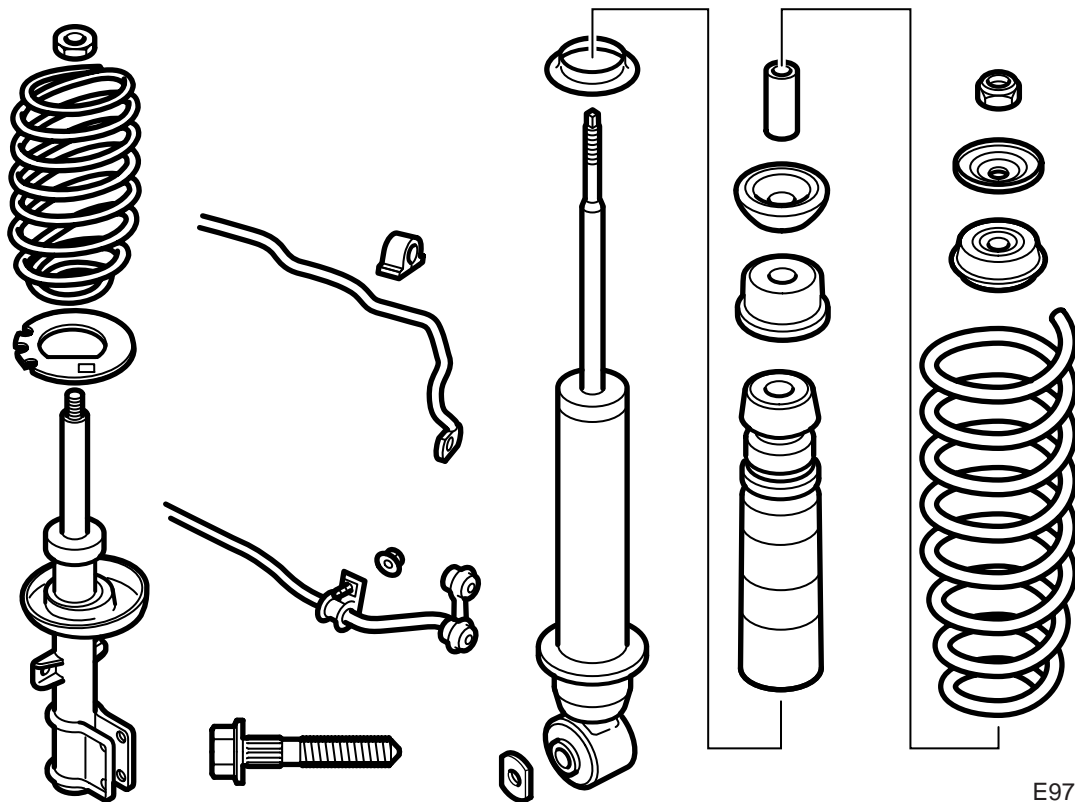




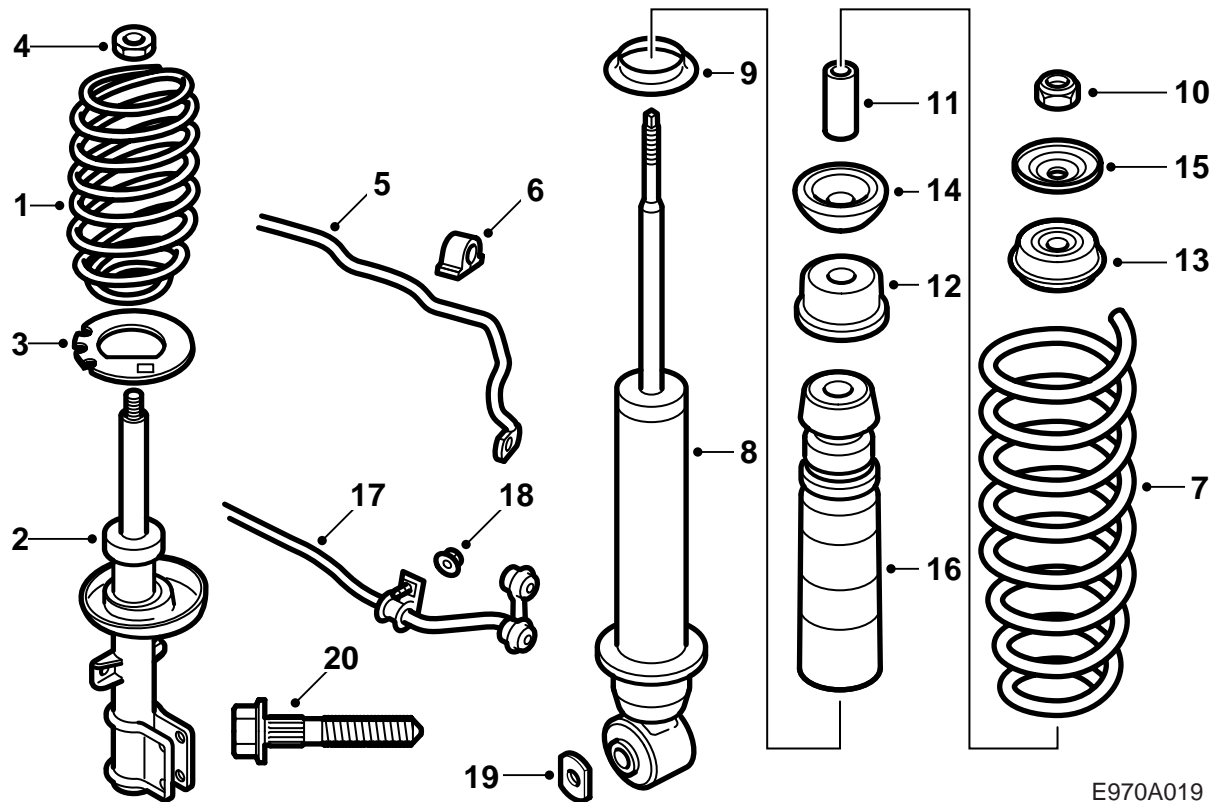
**MONTERINGSANVISNING · INSTALLATION INSTRUCTIONS
MONTAGEANLEITUNG · INSTRUCTIONS DE MONTAGE**

**Saab 9-5 M02-
Sportchassi**

Accessories Part No.	Group	Date	Instruction Part No.	Replaces
32 025 657 32 025 658 32 025 659 32 025 660 32 025 661 32 025 662 400 130 811 400 130 829 400 130 837 400 130 845	9:76-04	May 05	52 38 597	52 38 597 Sep 04

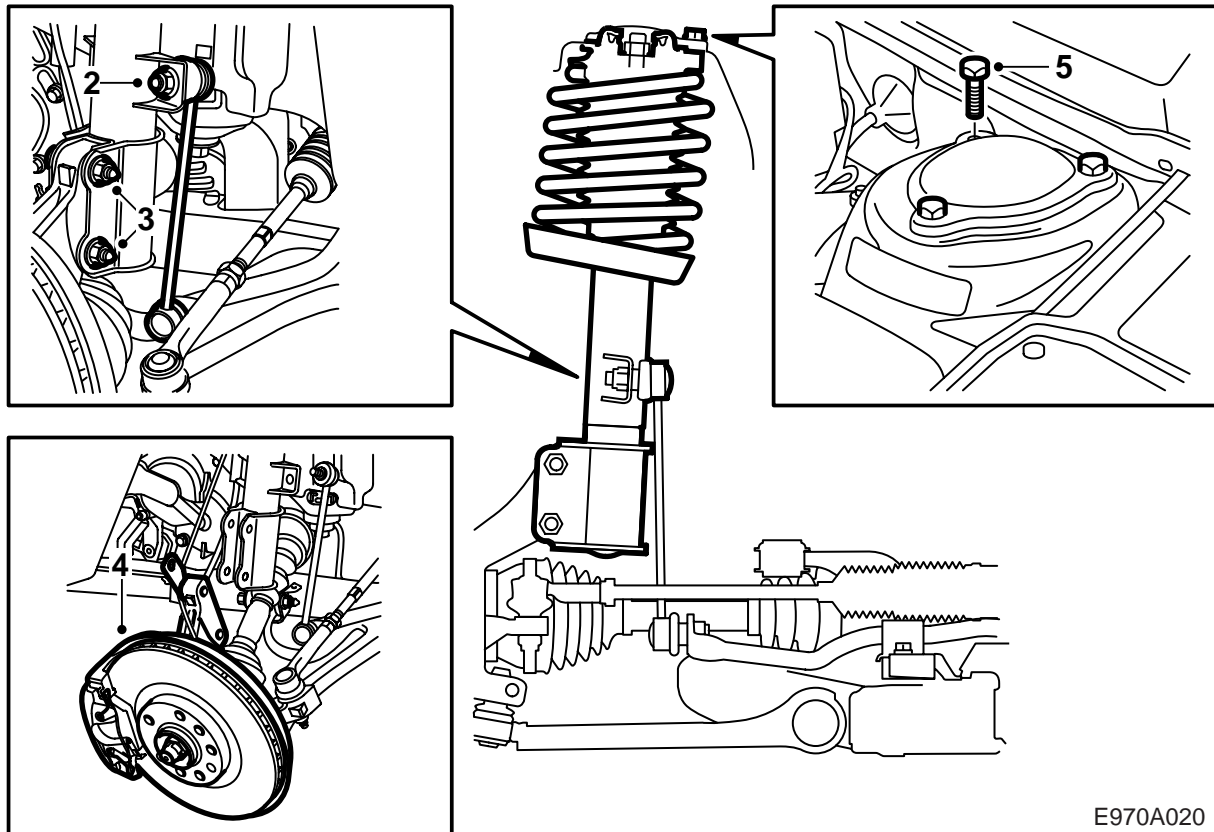


E970A018



E970A019

- 1 Fjäder, fram (x2)
- 2 Fjäderben, fram (x2)
- 3 Zinkmellanlägg (x2)
- 4 Låsmutter, fram (x2)
- 5 Krängningshämmare, fram (-M05)
- 6 Lagerbussning (x2) (-M05)
- 7 Fjäder, bak (x2)
- 8 Stötdämpare, bak (x2)
- 9 Distansring (x2)
- 10 Låsmutter, bak (x2)
- 11 Hylsa (x2)
- 12 Bricka (x2)
- 13 Bussning (x2)
- 14 Bussning (x2)
- 15 Bricka (x2)
- 16 Genomslagsstopp med dammskydd (x2)
- 17 Krängningshämmare, bak (-M05)
- 18 Flänsmutter (x2) (-M05)
- 19 Bricka (x2)
- 20 Skruv (x4)



E970A020

Fram

Beskrivningen gäller en sida, men byte ska utföras på båda sidorna.

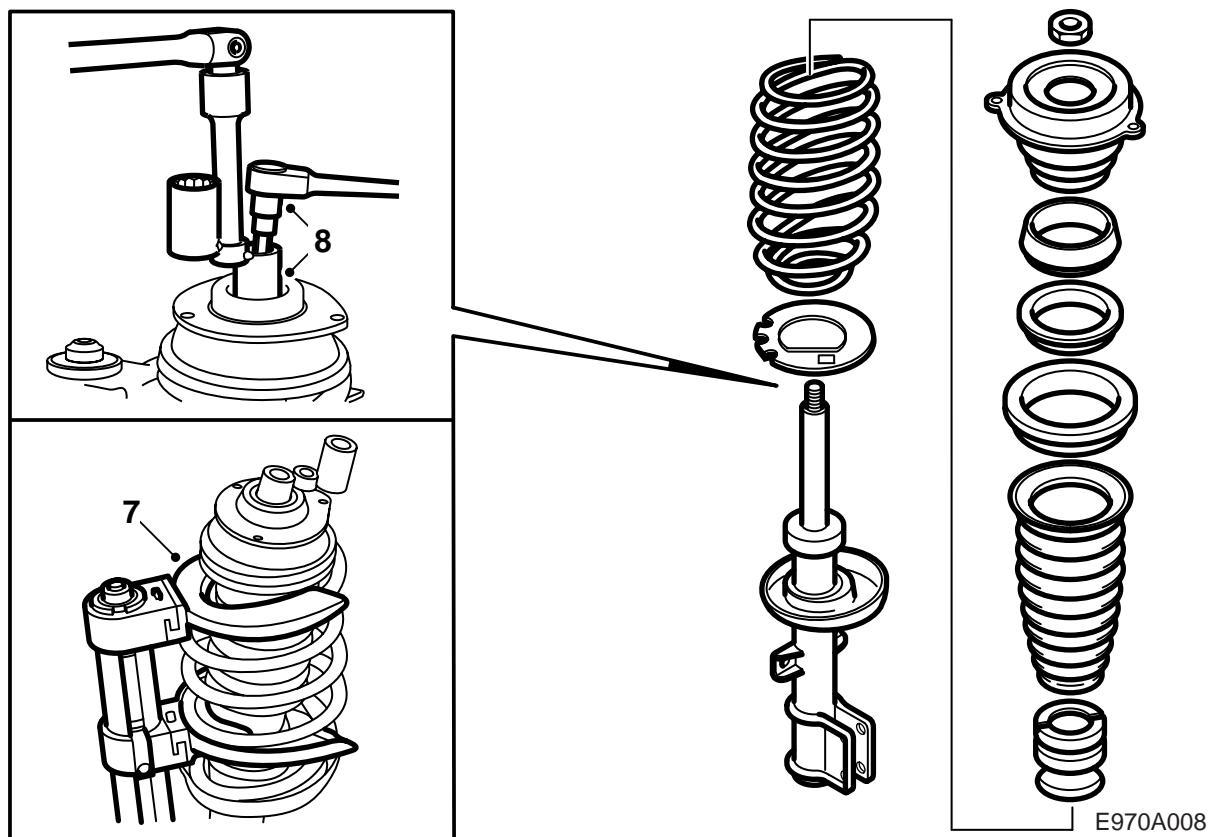
- 1 Lyft bilen och ta av framhjulen.
- 2 Skruva loss muttern till krängningshämmlänken. Använd en smal, för att inte trycka damasken ur spåret, 17 mm öppen nyckel som mot-håll.
- 3 Skruva loss skruvarna som håller styrspindelhuset till fjäderbenet genom att hålla fast skruvarna och demontera muttrarna. Knacka ut skruvarna med en plastklubba.

Observera

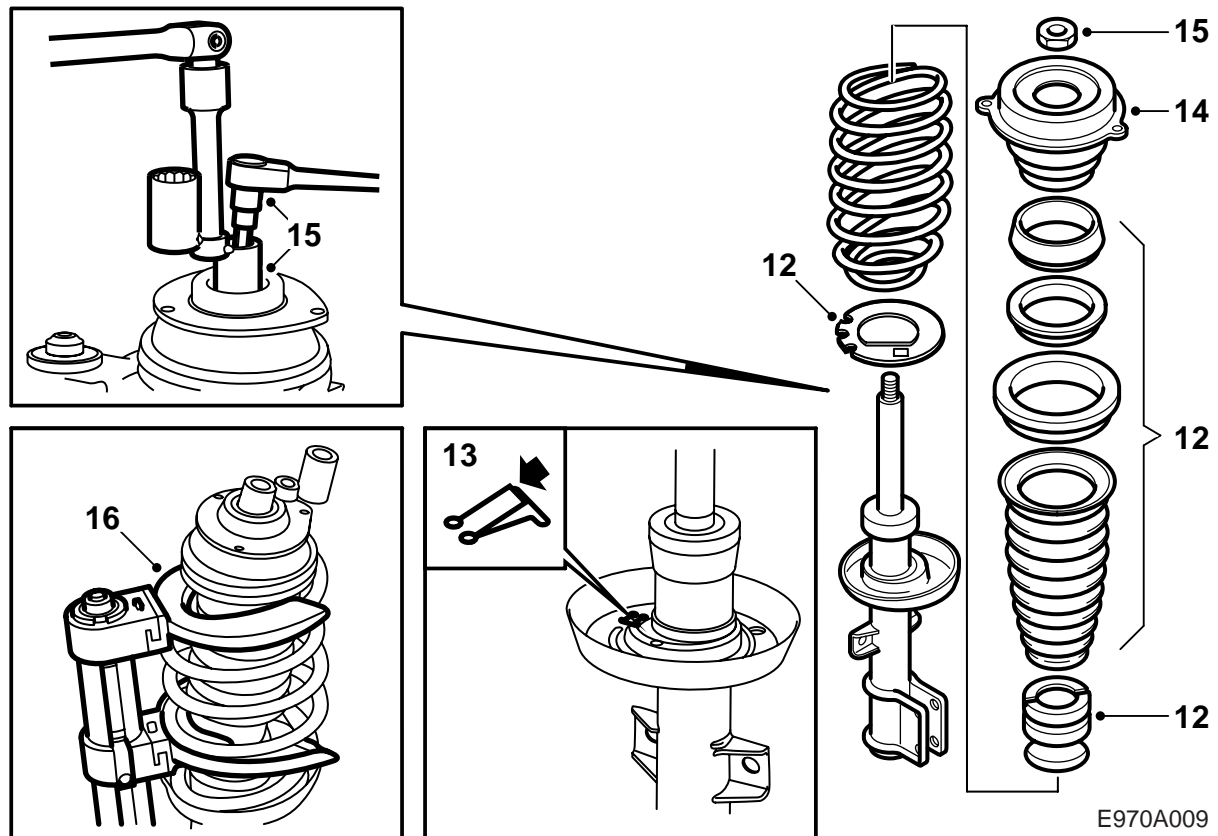
Skruvarna är försedda med splines och får inte vridas.

Lossa ABS-sensorns kabel från hållaren. Vik undan hållaren och bromsslängen.

- 4 Fäll försiktigt ut styrspindelhuset, så att den inre drivknuten inte delas.
- 5 Ta bort fjäderbenets tre skruvar i övre fästet.
- 6 Lyft bort fjäderbenet.

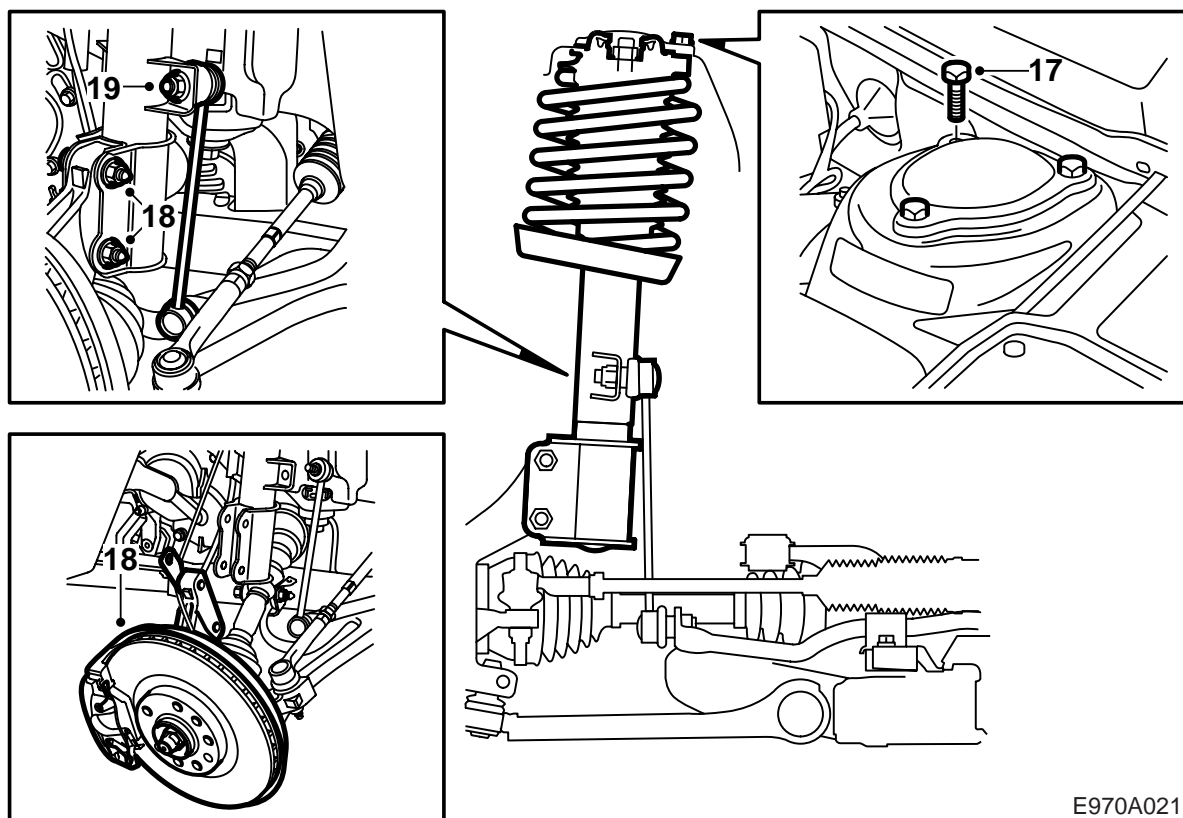


- 7 Pressa ihop fjädern med verktyg 88 18 791 och hållare 88 18 817.
- 8 Håll emot kolvstången och demontera muttern med verktyg 89 96 613.
- 9 Ta bort lagringen och övre fjädersätet.
- 10 Ta bort fjädern, bälgen och genomslagsstoppet. Släpp fjäderpressen.
- 11 Pressa ihop den nya fjädern med verktyg 88 18 791 och hållare 88 18 817.



E970A009

- 12 Lägg på det nya zinkmellanlägget, genomslagsstoppet med fjädersätet och bälgen på det nya fjäderbenet samt montera fjädern.
- 13 Se till att fjäderns nedre ände ligger an mot stopplacken i nedre fjädersätet.
- 14 Montera den övre lagringen.
- 15 Dra fast muttern.
Atdragningsmoment 75 Nm (55 lbf ft).
- 16 Släpp fjäderpressen.



E970A021

- 17 Placera fjäderbenet på plats i bilen och dra de tre skruvarna i det övre fästet. Det minsta hålet fungerar som styrhål.

Skruvarna ska växeldras.

Åtdragningsmoment 18 Nm (13 lbf ft).

- 18 Fäll upp styrspindelhuset mot fjäderbenet och dra fast skruvarna som håller styrspindelhuset mot fjäderbenet.

Observera

Skruvarna måste bytas när de varit demonterade. Använd skruvarna i satsen och montera dem med skallen riktad mot bilens front.

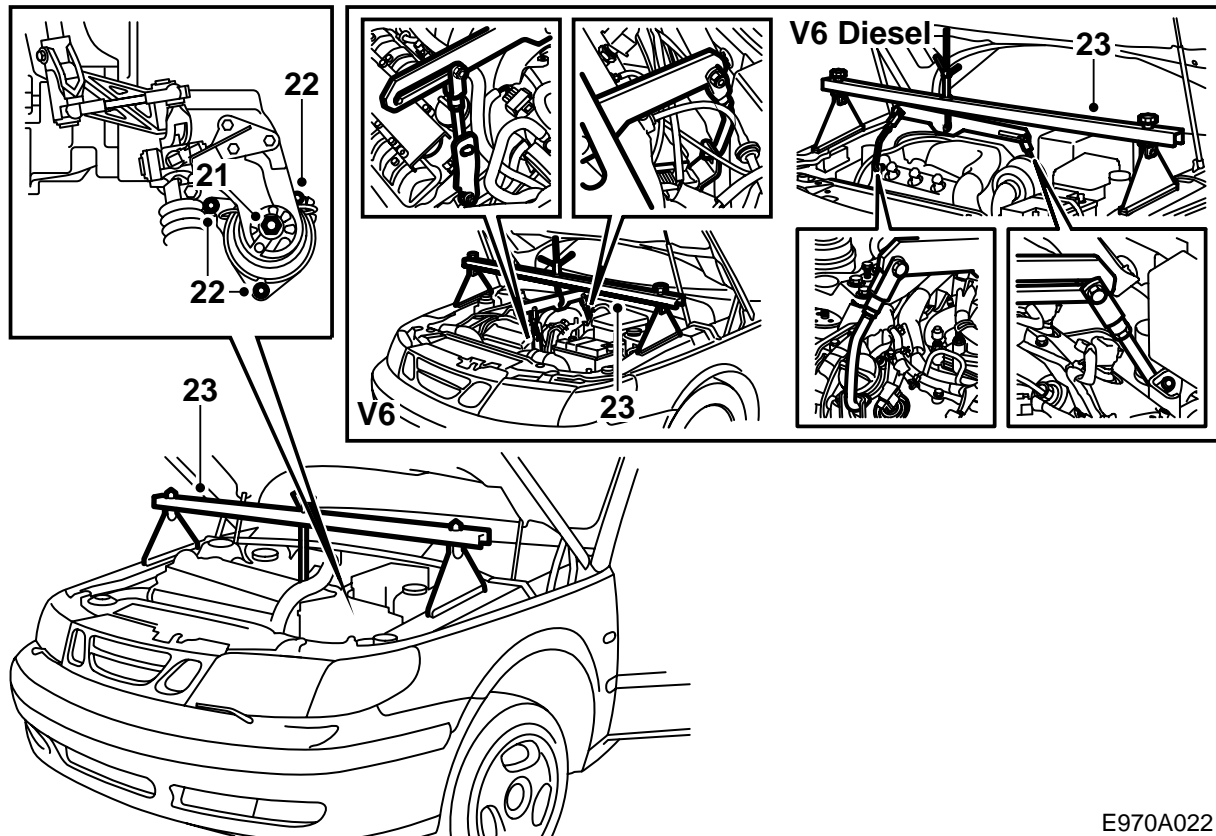
Åtdragningsmoment 100 Nm + 90° (75 lbf ft + 90°).

- 19 Dra fast muttern till krängningshämmlänken.

Åtdragningsmoment 95 Nm (70 lbf ft).

-M05: Fortsätt med punkt 20.

M06-: Fortsätt med punkt 43.



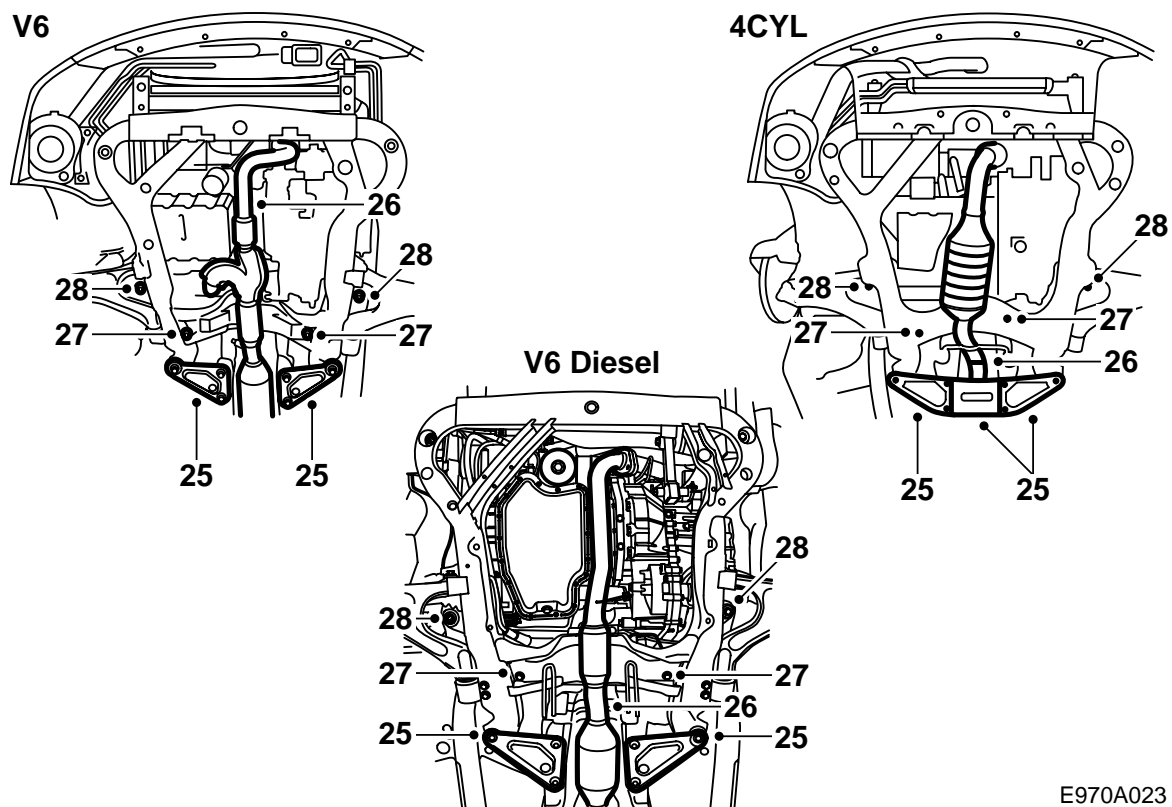
E970A022

- 20 **4-cyl:** Demontera kåpan över inloppsörret.
- V6 bensin:** Demontera motorkåpan och lossa avgasrörslänsens två övre skruvar något varv. Avgasröret ska hänga kvar i flänsen, men vara rörligt.
- V6 diesel:** Demontera inloppsörret och den övre motorkåpan.
- 21 Demontera muttern till bakre motorfästet.
- 22 Lossa de tre skruvarna som håller bakre motor-kudden med hjälp av en lång 10 mm hylsa, en knut och en lång förlängare med $\frac{3}{8}$ " fattning. Låt skruvarna sitta kvar.
- 23 **4-cyl:** Placera avlastningsok 83 93 850 på skärmarna och kroka i motorns bakre lyftögla.
- V6 bensin:** Montera lyftöglor, en bak på cylinderhuvudet och en på främre cylinderhuvudet (lossa först en befintlig skruv). Montera avlastningsverktyg 83 95 287 och ställ avlastningsok 83 93 850 på plats.
- V6 diesel:** Montera avlastningsverktyg 83 95 287 och ställ avlastningsok 83 93 850 på plats.

Observera

Lägg skydd under avlastningsokets fötter för att undvika lackskador.

Avlasta motorn och växellådan.



E970A023

24 Lyft bilen.

25 Ta loss förstärkningen vid bärramens bakre infästning.

26 **4-cyl:** Dela avgasrörets skarv mellan katalysatorn och ljuddämparen.

V6 bensin: Dela avgasrörets skarv mellan katalysatorn och ljuddämparen och sänk cirka 100 mm. Säkra med spännrem 83 95 212, så att inte flexbälgarna skadas.

Notera

Var försiktig med kablarna till syresensorerna och flexbälgarna. Släpp inte ner avgasröret längre än nödvändigt.

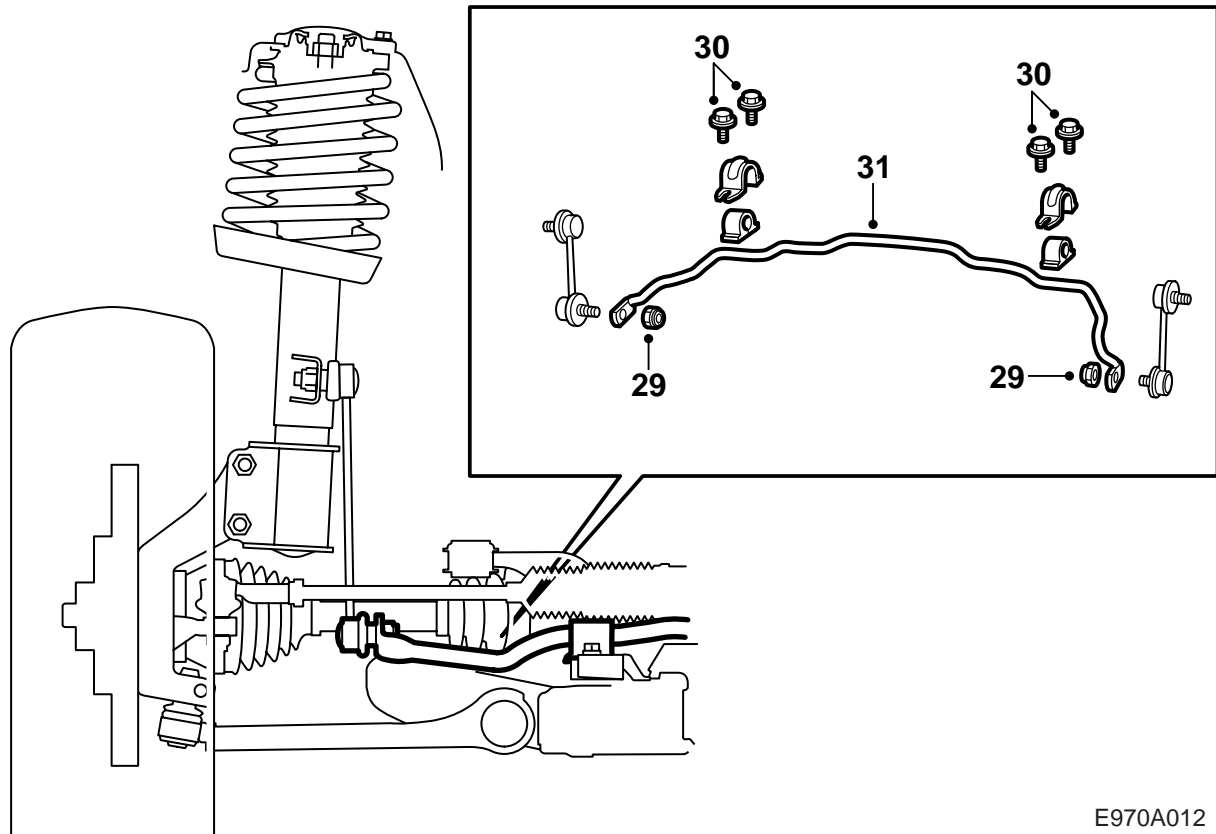
Dela avgasröret vid den bakre avgassamlaren.

V6 diesel: Demontera den undre motoravtäckningen, lossa nivågivaren för Xenonstrålkastarna, om sådan finns, från fästet och vik den åt sidan. Demontera sidoavtäckningarna i båda hjulhusen och demontera avgasrörets mellandel.

27 Ta bort styrväxelns båda fästsruvar.

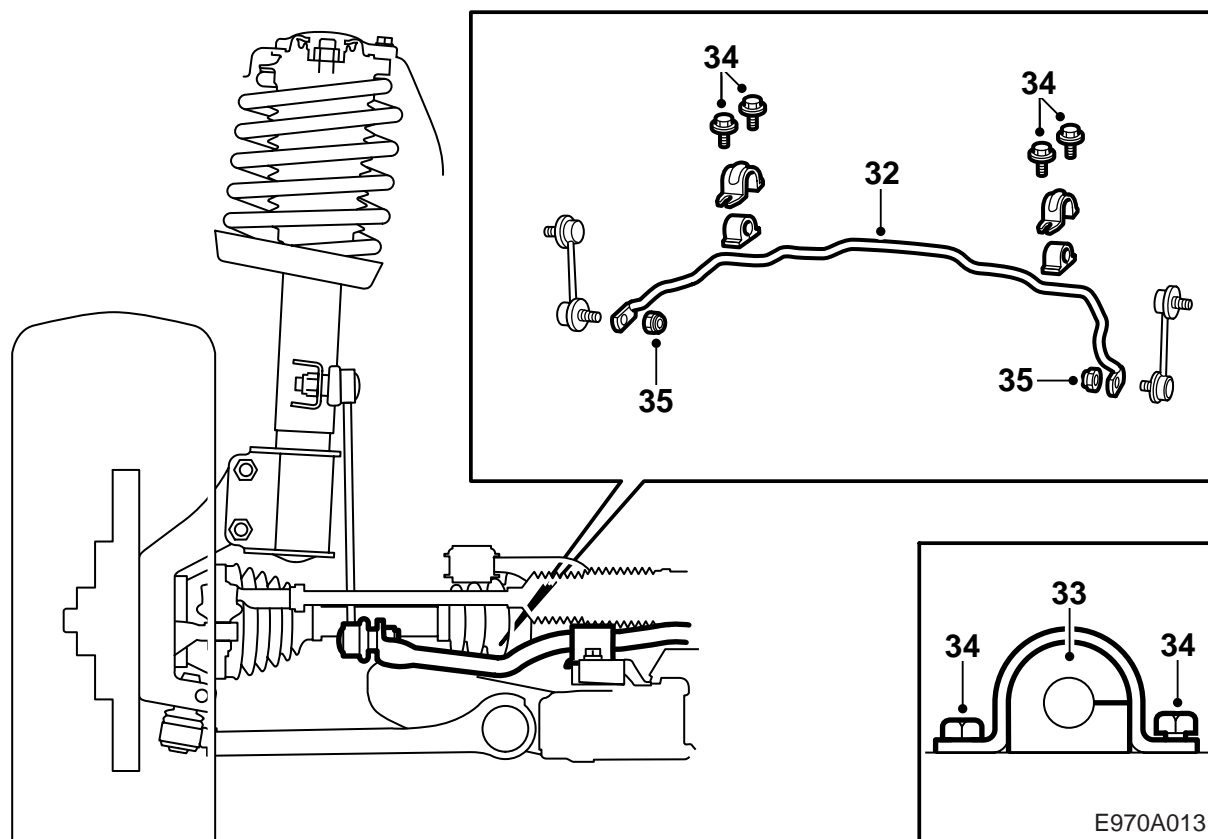
V6 diesel: För att komma åt muttrarna måste bärramen sänkas något.

28 Ta bort skruvarna till bärramens mittre infästning och sänk bärramens bakkant.



E970A012

- 29 Lossa krängningshämmaren från länkarna.
(Håll emot med en smal, för att inte trycka damasken ur spåret, 17 mm öppen nyckel).
- 30 Lossa skruvarna till krängningshämmarens infästning i bärramen.
- 31 Ta ut krängningshämmaren genom passagerarsidans hjulhus.



32 Lyft in den nya krängningshämaren genom passagerarsidans hjulhus, se bilden för att vända krängningshämaren rätt. Se till att den inte hakar i slangar och kablar i motorrummet.

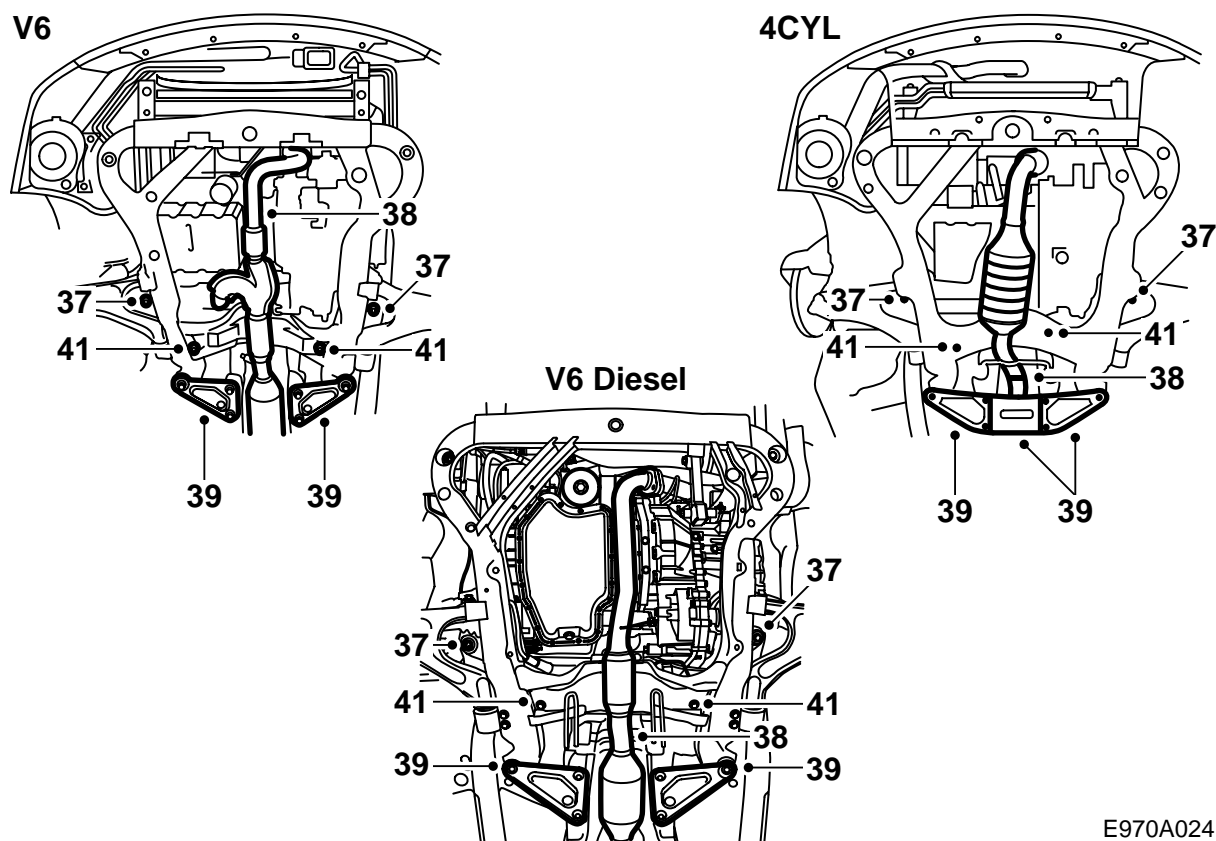
33 Smörj de nya bussningarna med Molycote 33 (art.nr. (16) 30 20 476) och montera dem med öppningen bakåt.

34 Dra fast krängningshämmarens fästsruvar i bärramen.

Åtdragningsmoment 25 Nm (20 lbf ft).

35 Dra fast krängningshämmarens muttrar i länkar. Använd en smal, för att inte trycka damasken ur spåret, 17 mm öppen nyckel som mot-håll.

Åtdragningsmoment 90 Nm (65 lbf ft).



E970A024

- 36 **V6 diesel:** Montera styrväxeln.
 37 Lyft bärramen och dra fast de mittre infästningarna.

- 42 **V6 diesel:** Montera sidoavtäckningarna i hjulhusen och nivågivaren för Xenonstrålkastarna (om sådan finns) samt den undre motoravtäckningen.

Observera

Skruvarna har fast bricka och 20 mm skalle.

Åtdragningsmoment 100 Nm + 45° (75 lbf ft + 45°).

Äntra de bakre skruvarna.

- 38 **4-cyl:** Dra ihop avgasrörets skarv mellan katalysatorn och ljuddämparen.

V6 bensin: Montera avgasröret till den bakre avgassamlaren.

Åtdragningsmoment 40 Nm (30 lbf ft).

Montera avgasröret till katalysatorn och ljuddämparen.

V6 diesel: Montera avgasrörets mellandel.

- 39 Montera bärramens bakre infästningar tillsammans med förstärkningen.

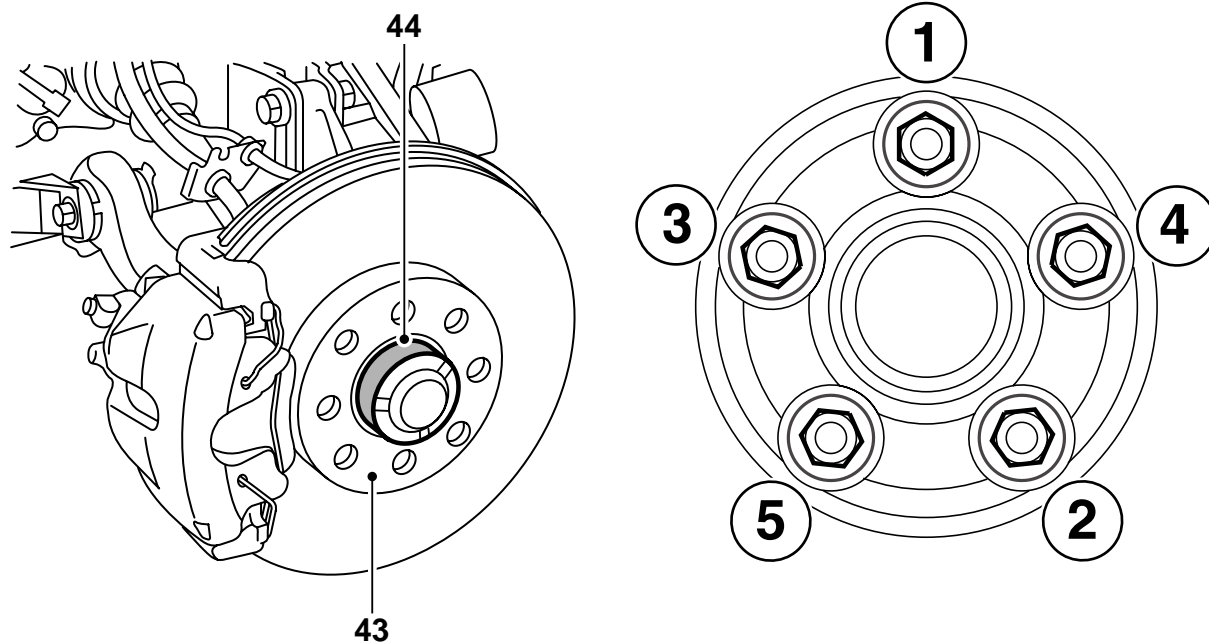
Åtdragningsmoment 100 Nm + 45° (75 lbf ft + 45°).

- 40 Dra fast förstärkningen till bärramen.

Åtdragningsmoment 65 Nm (50 lbf ft).

- 41 Dra fast styrväxels fästskruvar.

Åtdragningsmoment 95 Nm (70 lbf ft).



E970A032

43 Rengör anliggningsytan mellan fälgen och bromsskivan från smuts och rost.

44 Stryk vit högtrycksfettpaste (art nr 30 06 442) på navet.

Observera

Se till att det inte kommer fett på anliggningsytan mellan fälgen och bromsskivan.

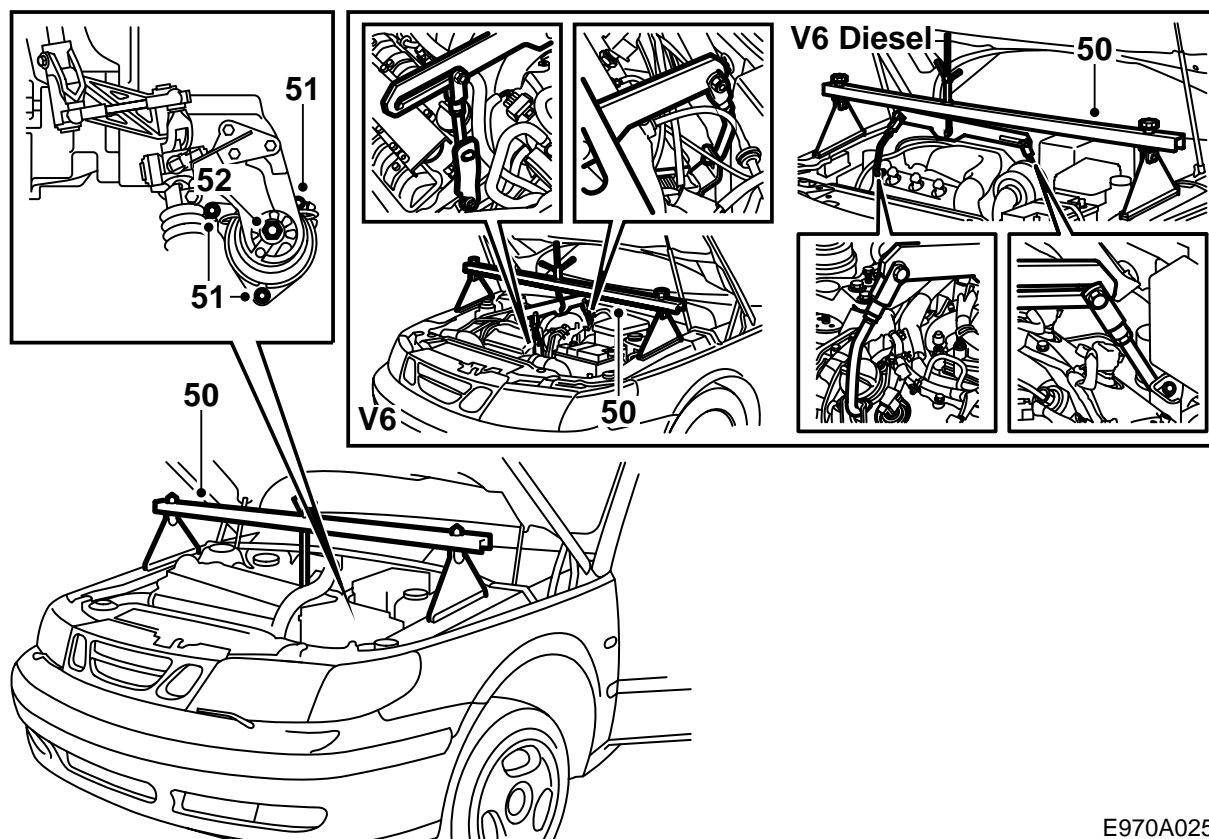
45 **Aluminiumfälg:** Applicera olja på skruvens gängor och på den koniska ytan på skruven.

46 Häng hjulet på plats, montera skruvarna och dra dem växelvis för hand, så att hjulet centreras.

47 Dra skruvarna växelvis två gånger. Beträffande åtdragningsmoment se avsnitt Bak punkt 21.

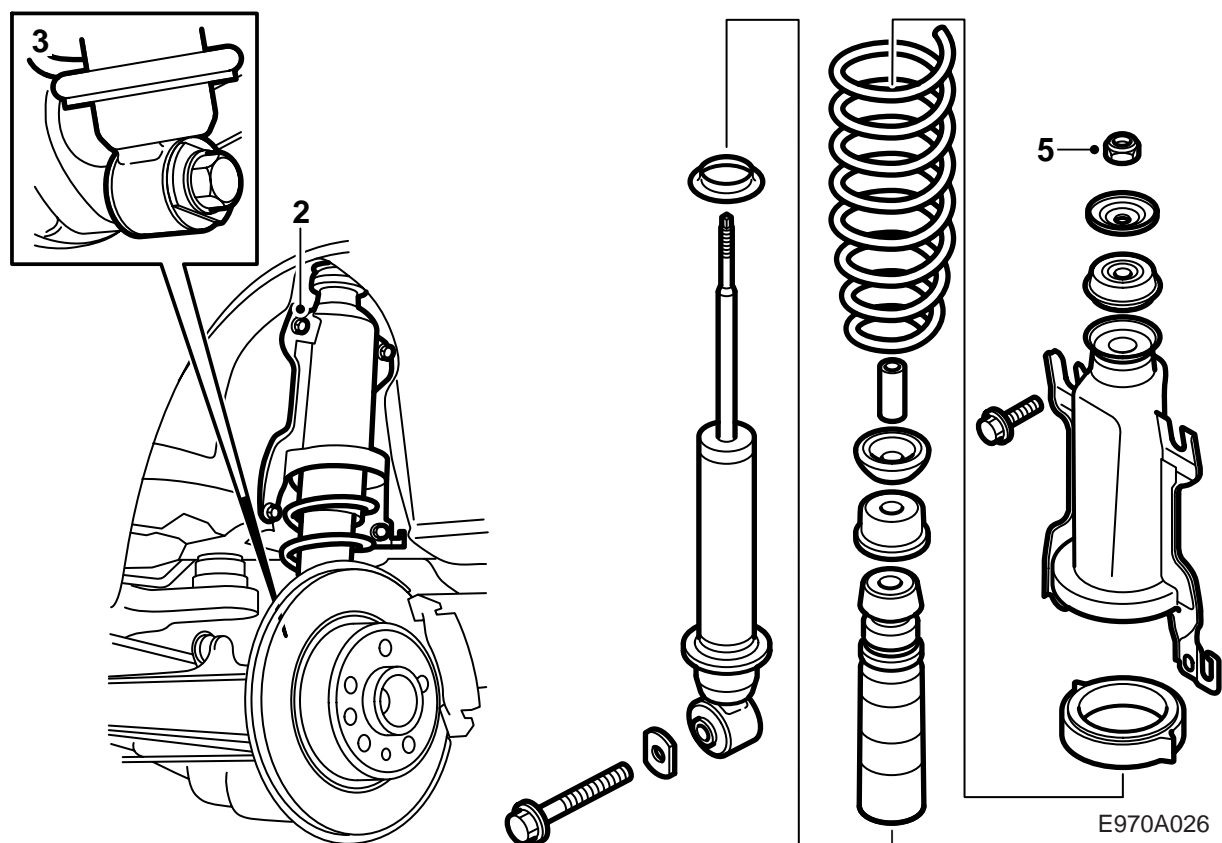
48 **-M05:** Sänk bilen och fortsätt med punkt 49.

M06-: Sänk bilen.



E970A025

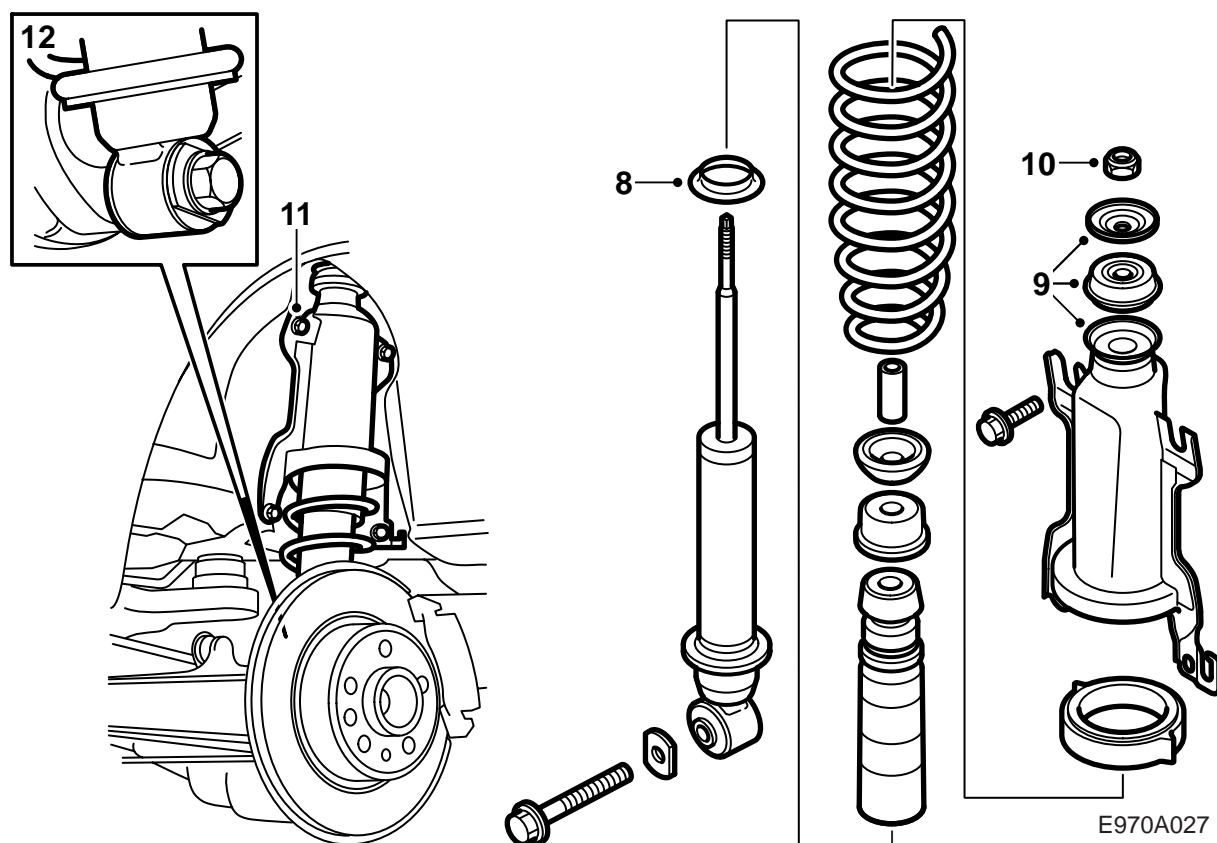
- 49 Sänk ned motorn på den bakre motorkudden.
- 50 Ta bort avlastningsoket.
- V6 bensen:** Demontera avlastningsverktygets fästen från motorn.
- 51 Dra fast den bakre motorkudden till bärramen.
Åtdragningsmoment 25 Nm (20 lbf ft).
- 52 Dra fast den bakre motorkudden till motorfästet.
Åtdragningsmoment 50 Nm (35 lbf ft).
- 53 **4-cyl:** Montera kåpan över inloppsröret.
V6 bensen: Dra fast avgasrörsflänsens två övre skruvar.
Åtdragningsmoment 25 Nm (18 lbf ft).
Montera motorkåpan.
- V6 diesel:** Montera den övre motoravtäckningen och inloppsröret.



Bak

Beskrivningen gäller en sida, men byte ska utföras på båda sidorna.

- 1 Lyft bilen och ta av bakhjulen.
- 2 Demontera fjäderkonsolens nedre skruvar och lossa något på de övre.
- 3 Demontera stötdämparens nedre fästskruv.
- 4 Lyft ut fjäderpaketet med stötdämpare.
- 5 Lossa stötdämparens låsmutter utan att ta loss den helt (håll emot på kolvstången).
- 6 Tryck ner fjäderkonsolen för att avlasta stötdämparen och ta bort centrummuttern, brickan och gummibussningen. Eventuellt kan fjäderpress 88 18 791 behöva användas.
- 7 Ta ut stötdämparen och fjädern.



- 8 Placera den nya nedre distansringen (zinkmelanlägg) på den nya stötdämparen och fortsätt med den nya fjädern, det nya genomslagsstoppet med dammskydd, brickan, hylsan, gummibussningen (med färgmarkeringen riktad uppåt) och fjäderkonsolen.

Observera

Se till att fjäderändan hamnar i sitt urtag i den övre distansringen.

- 9 Tryck ner fjäderkonsolen för att avlasta stötdämparen och lägg på gummibussningen (med färgmarkeringen riktad uppåt) och brickan. Skruva på den nya låsmuttern några varv (använd fjäderpressen vid behov).
- 10 Dra åt stötdämparens låsmutter (håll emot på kolvstången).

Åtdragningsmoment 20 Nm (15 lbf ft).

- 11 Passa in fjäderpaketet på sin plats, fjäderkonsolen ska skjutas uppåt, och dra fast skruvarna.

Observera

Glöm inte skyddsbrickan på den bakre, nedre skruven på höger sida.

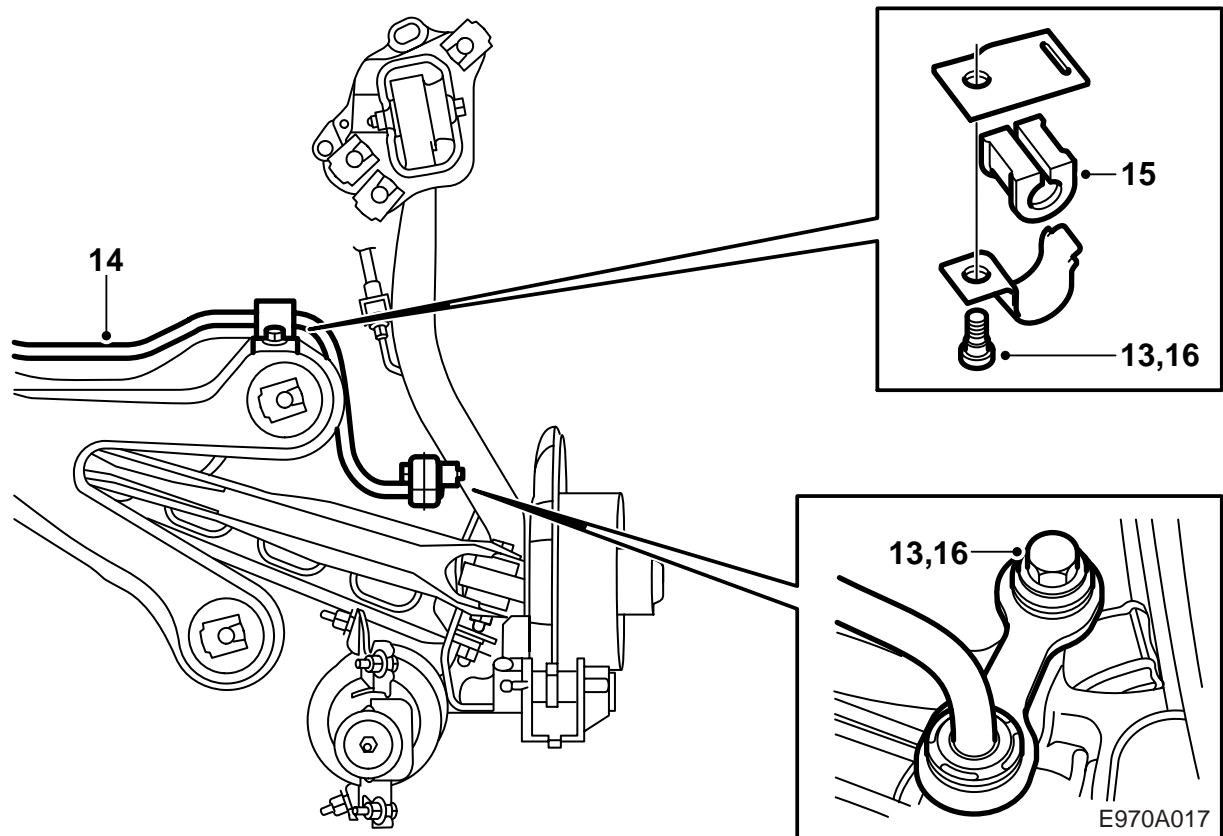
Åtdragningsmoment 55 Nm (40 lbf ft).

- 12 Passa in stötdämparens nedre infästning på bakaxeln. Äntra skruven. Hissa upp spindelhuset med en pelardomkraft till ungefär samma läge som när bilen står på hjulen. Dra åt skruven tillsammans med brickan i satsen.

Åtdragningsmoment 190 Nm (140 lbf ft).

-M05: Fortsätt med punkt 13.

M06-: Fortsätt med punkt 17.



- 13 Lossa skruvarna och muttrarna som håller krängningshämmaren.
- 14 Lossa clipsen som håller ledningsnäten till ABS-systemets hjulsensorer och för ut krängningshämmaren åt höger samtidigt som avgasröret dras något nedåt.

Observera

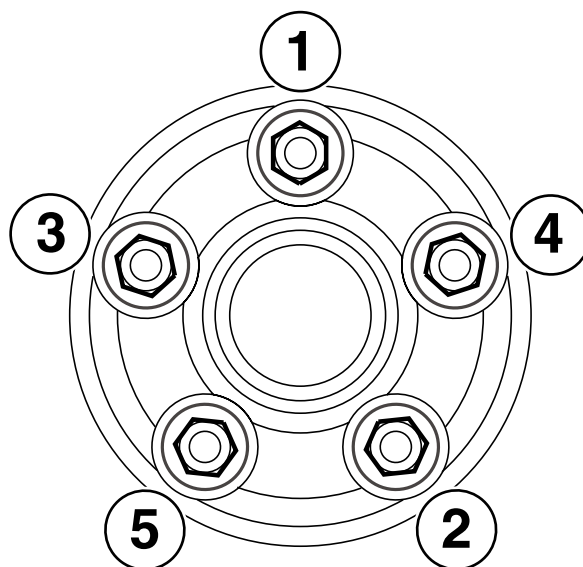
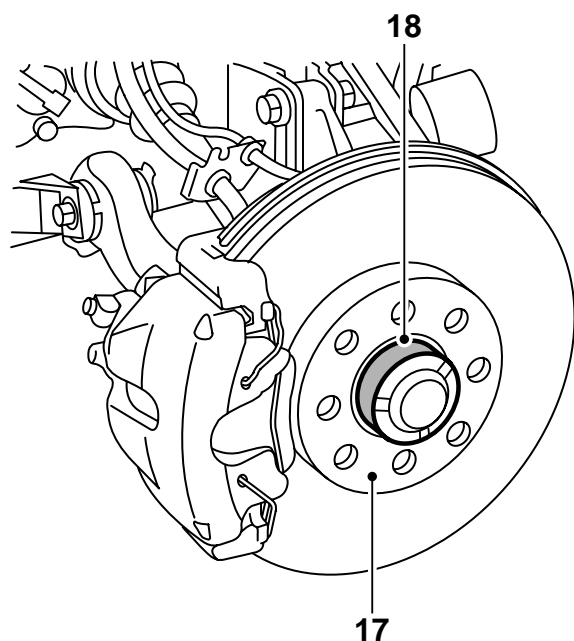
Avgasrörets bakre upphängningar får inte lossas så att avgasröret kan hänga fritt av sin egen tyngd, eftersom dess främre del då kan skadas.

Kontrollera avgasrörets gummiupphängningar och byt ut dem vid behov.

- 15 Passa in den nya krängningshämmaren och montera den. Använd de nya muttrarna.
- 16 Dra fast skruvarna och muttrarna.

Åtdragningsmoment 50 Nm (40 lbf ft).

Montera clipsen som håller ledningsnäten till ABS-systemets hjulsensorer.



E970A033

- 17 Rengör anliggningsytan mellan fälgen och bromsskivan från smuts och rost.
- 18 Stryk vit högtrycksfettpaste (art nr 30 06 442) på navet.

- 22 Sänk bilen.

Observera

Se till att det inte kommer fett på anliggningsytan mellan fälgen och bromsskivan.

- 19 **Aluminiumfälg:** Applicera olja på skruvens gängor och på den koniska ytan på skruven.
- 20 Häng hjulet på plats, montera skruvarna och dra dem växelvis för hand, så att hjulet centreras.
- 21 Dra skruvarna växelvis två gånger.

Observera

Vid åtdragning ska hjulet hänga fritt.

Åtdragningsmoment:

aluminiumfälg 110 Nm (81 lbf ft)

stålfälg 50 Nm +90° +90° , max 110 Nm (37 lbf ft +90° +90° , max 81 lbf ft).

Notera

För att undvika att skruvarna dras för hårt vid montering av stålfälg ska vinkeldragningen ske med momentnyckel inställd på 110 Nm (81 lbf ft). Om momentnyckeln visar att 110 Nm (81 lbf ft) har uppnåtts ska vinkeldragningen avbrytas.

Avslutande arbeten

- 1 Gör en 4-hjulsmätning (se WIS 6. Styrinrättning, Styrlänkage, Justering, byte, Hjulinställning) och justera vid behov.
- 2 **Bilar med ESP:** Anslut diagnosverktyget, välj ESP-systemet, programmering och välj sportchassi.
- 3 **Bilar utan Xenon:** Kontrollera ljusinställningen och justera vid behov.
Bilar med Xenon: Kalibrera AHL på följande sätt:
 - Bilen ska stå plant.
 - Bilen ska vara olastad.
 - Gunga bilen så att eventuella sättningar i stötdämpare lossnar.
 - Handbromsen får ej vara dragen.
 - Xenonlamporna ska vara tända.
 - Anslut diagnosverktyget och utför en kalibrering av båda AHL-styrdonen. Kontrollera huvudljusets funktion och radera eventuella felkoder.
 - Kontrollera ljusinställningen och justera vid behov.