

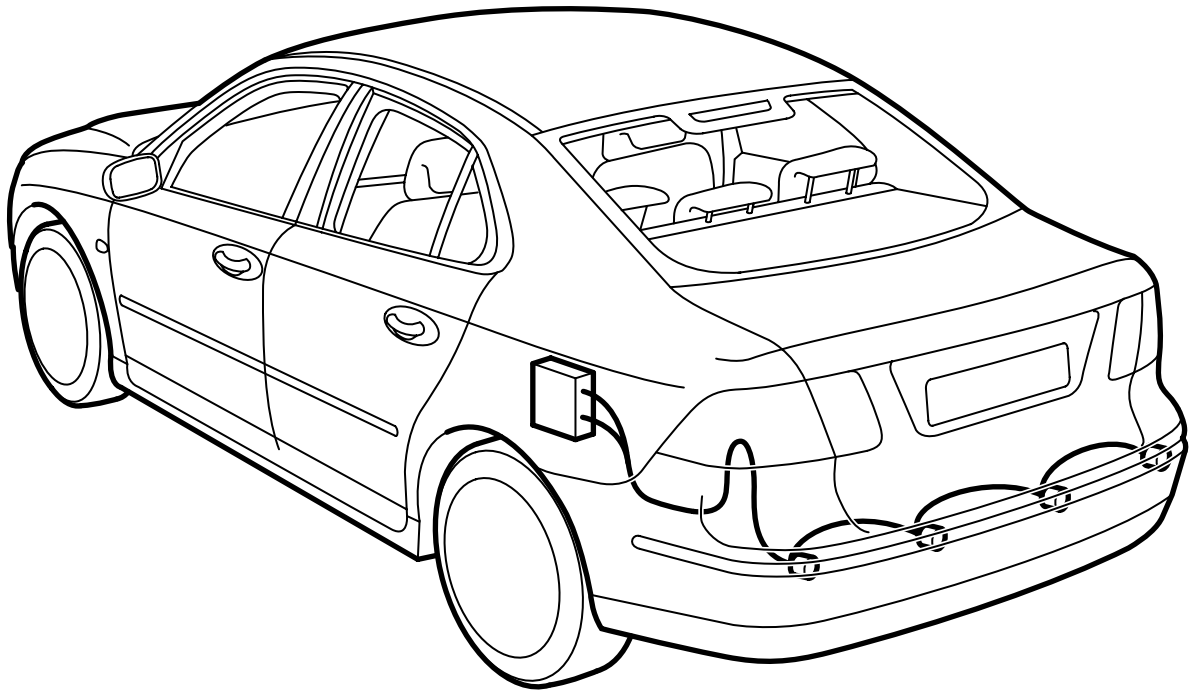


**MONTERINGSANVISNING · INSTALLATION INSTRUCTIONS
MONTAGEANLEITUNG · INSTRUCTIONS DE MONTAGE**

Saab 9-3

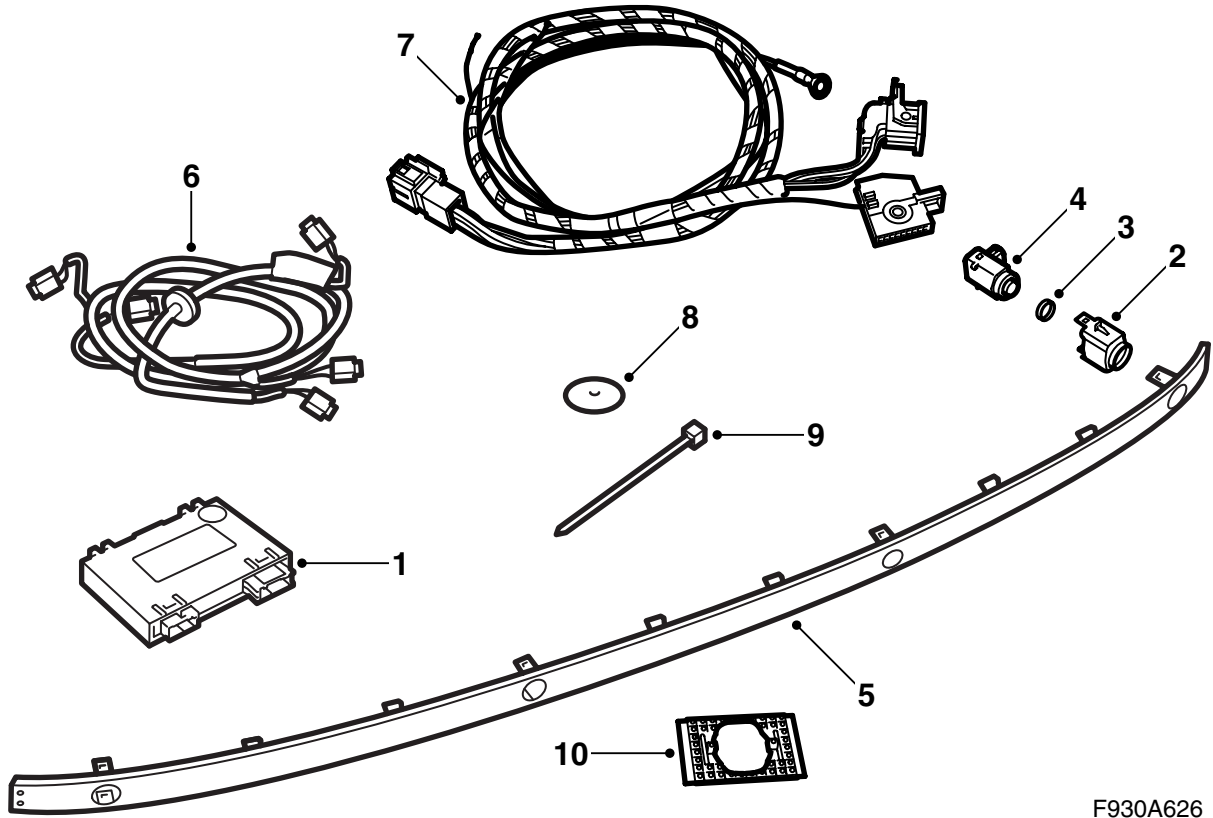
주차 보조장치 (SPA)

Accessories Part No.	Group	Date	Instruction Part No.	Replaces
32 025 902 32 025 903 32 025 904 32 026 045	9:40-08	May 07	32 025 940	32 025 940 Oct 06



F930A042

4D, 2-13페이지를 참조하십시오.
5D, 14-30페이지를 참조하십시오.
CV, 31-42페이지를 참조하십시오



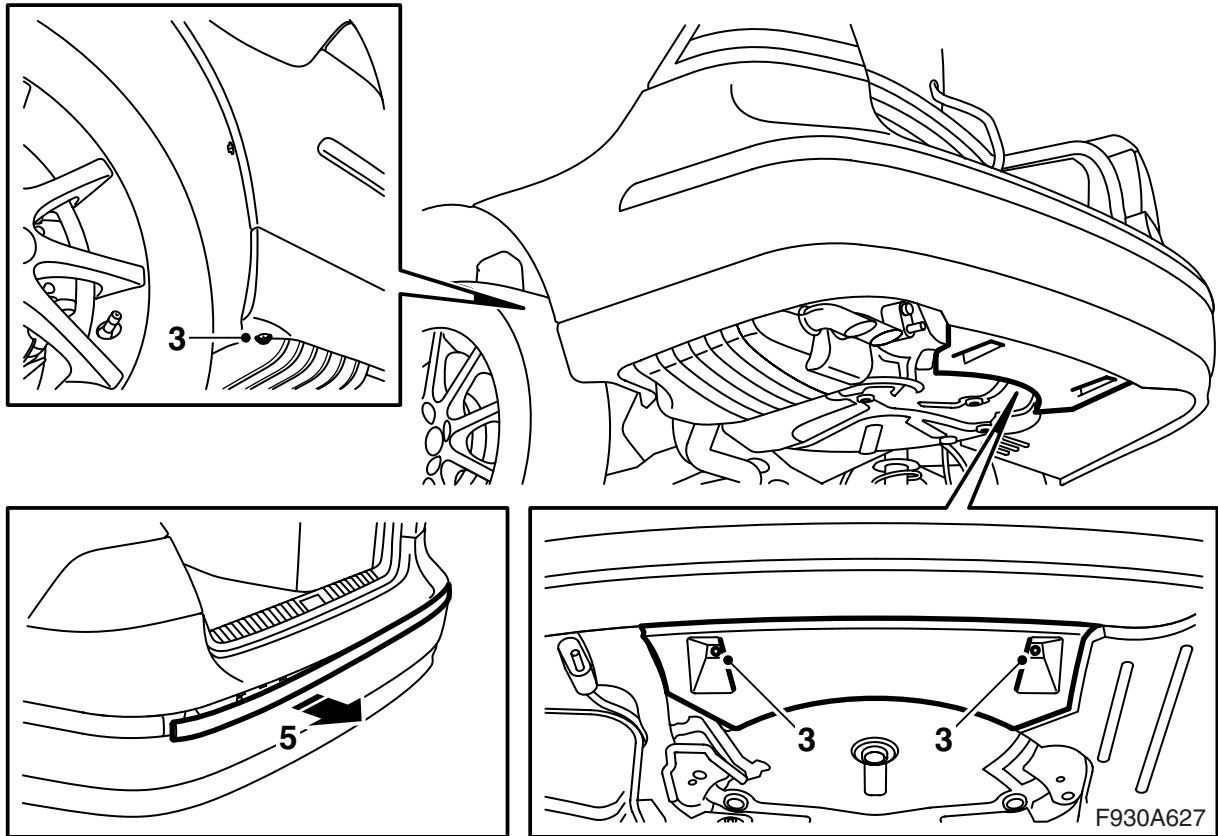
F930A626

4D

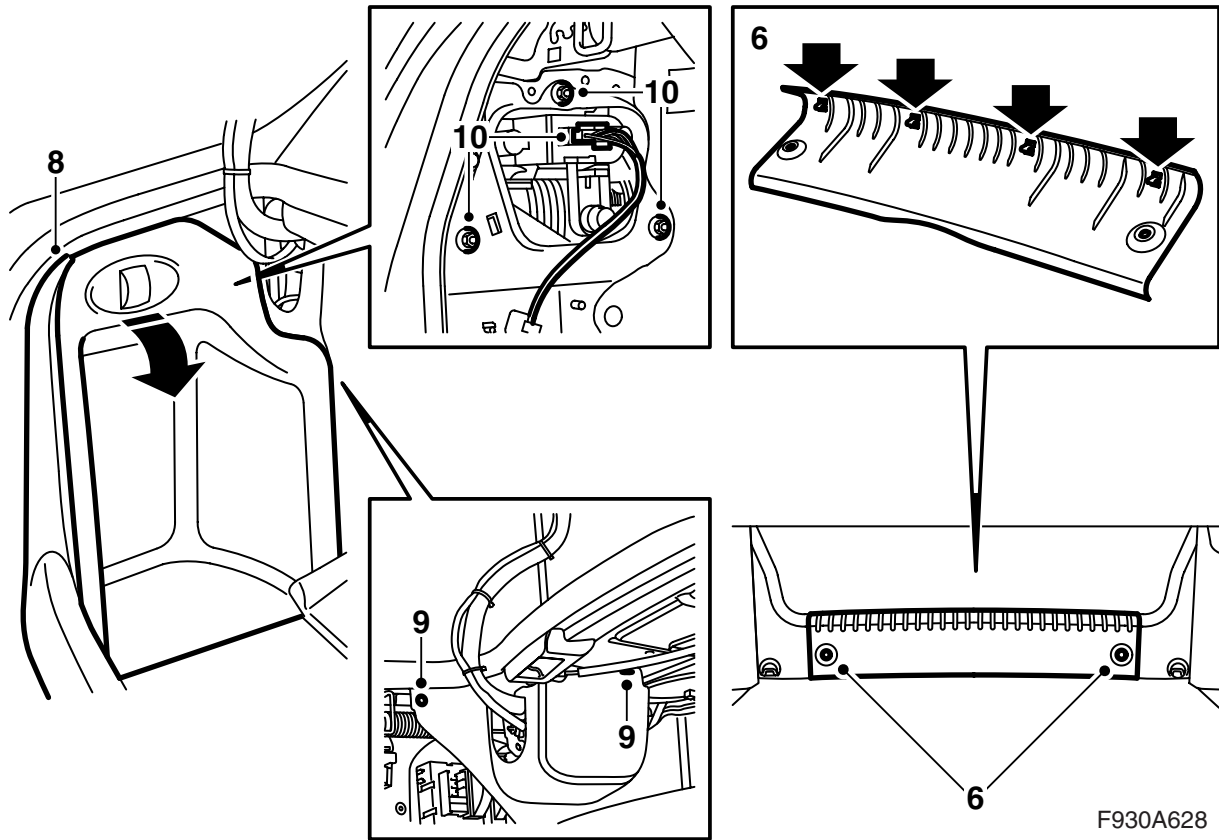
- 1 SPA 제어 모듈
- 2 **M03-07:** 홀더 (4개)
- 3 **M03-07:** 스크 (4개)
- 4 **M03-07:** 거리 센서 (4개)
- 5 **M03-07:** 데커 스트립, 범퍼
- 6 거리 센서 와이어링 하니스
- 7 SPA 와이어링 하니스
- 8 먼지 커버
- 9 케이블 타이(8개)
- 10 **M08:** 테이프

다음 부품은 별도로 주문한다.

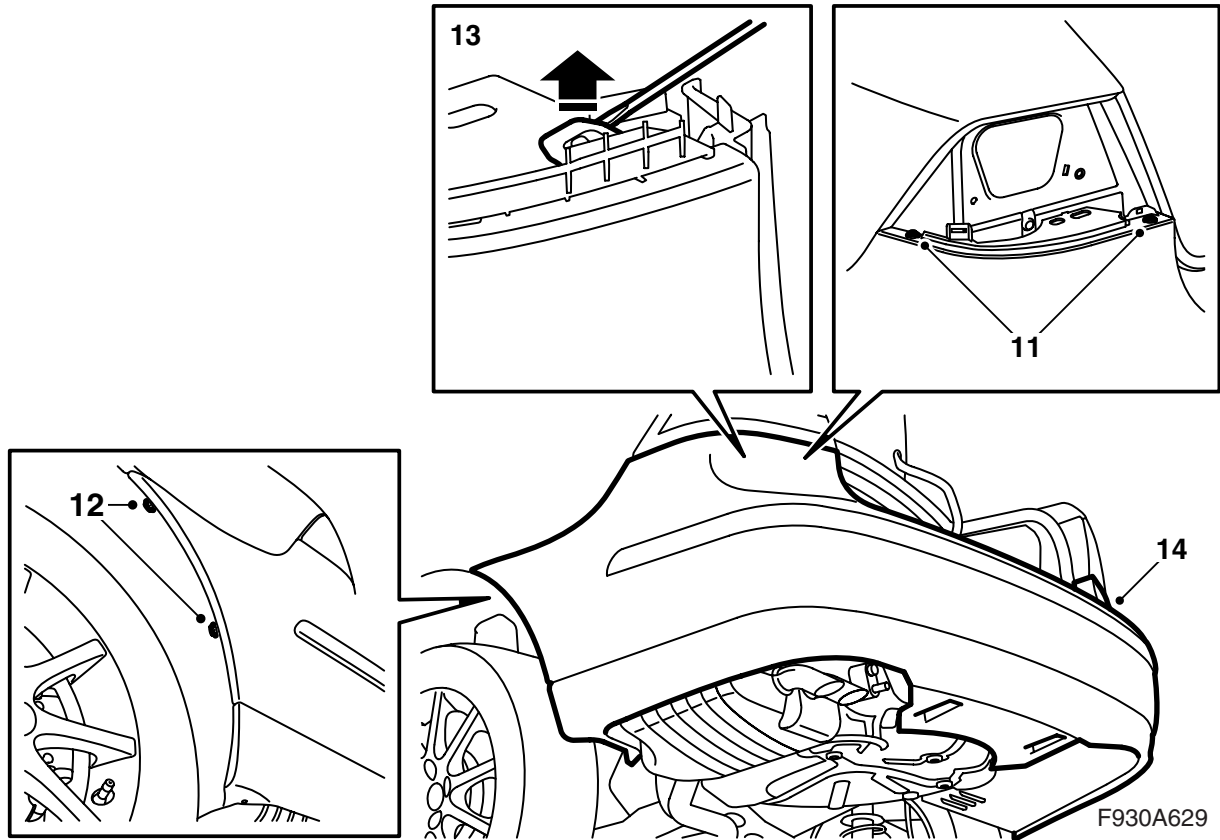
- M08:** 펀치
- M08:** 거리 센서 (4개)
- M08:** 홀더 (4개)



- 1 트렁크 뚜껑을 연다.
- 2 점화 스위치를 위치 OFF로 돌리고 키를 빼낸다. 차를 들어올린다.
- 3 뒷 범퍼의 에어 실드를 차체에 고정하는 두 개의 너트를 푼다. 범퍼 셀을 휠 하우스에 고정하는 두 개의 나사를 푼다.
- 4 차를 바닥에 내려놓는다
- 5 **M03-07**: 뒷 범퍼에서 데커 스트립을 탈착한다.



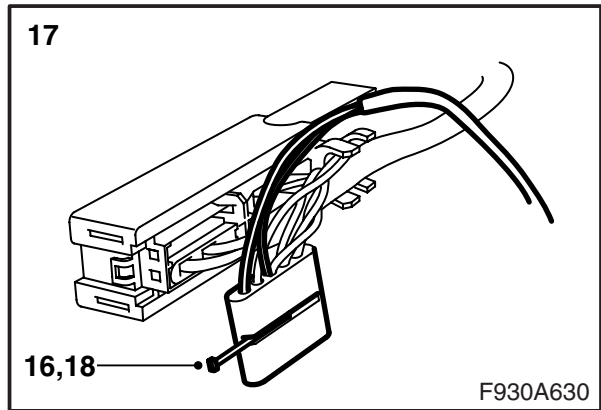
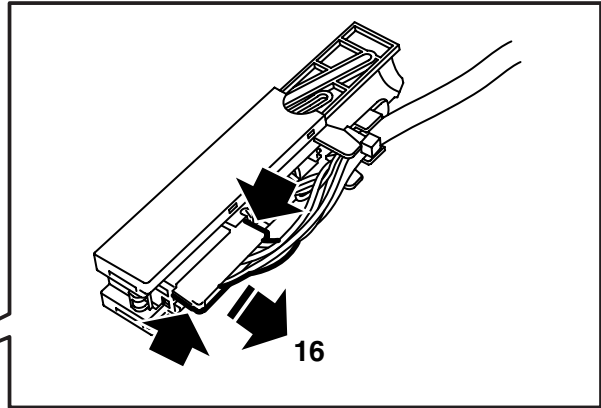
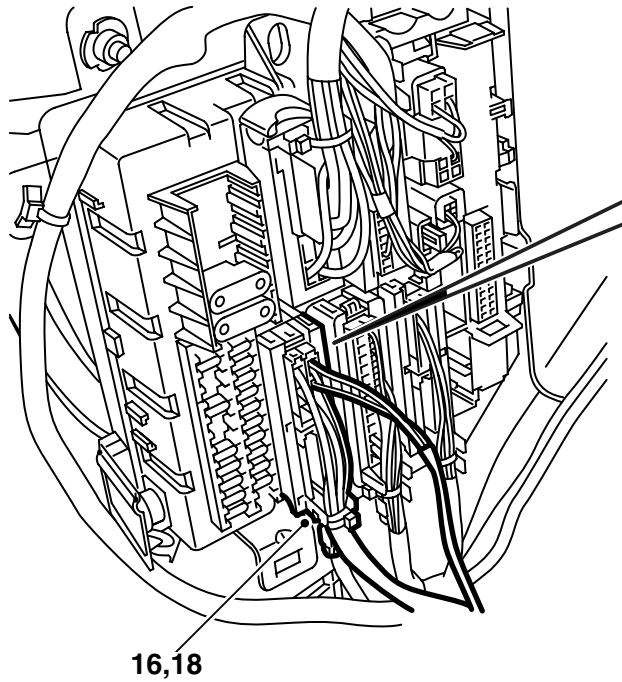
- 6 **M03-07:** 트렁크 바닥을 들어올려 짓혀놓고 트렁크의 문턱을 탈착한다.
- 7 화물실의 트림에서 커버를 탈착한다.
- 8 **M03-07:** 측면 스커프 플레이트를 탈착한다.
- 9 좌우측에서 클립을 탈착한 후 측면 트림을 짓힌다.
- 10 후미등 클러스터를 탈착한다.



- 11 **M03-07:** 후미등 클러스터 아래 위치한 범퍼 셀 볼트를 탈착한다.
- 12 휠 하우스에 있는 범퍼용 볼트를 푼다.
- 13 **M08:** 후미등 클러스터 옆에 있는 범퍼의 상부 마운팅을 푼다.
- 14 먼저 사이드 피스를 밖으로 당겨서 범퍼 셀을 탈착한 후 범퍼 셀을 뒷쪽으로 당긴다.

주의

깨끗하고 부드러운 곳에 범퍼를 위치시킨다.

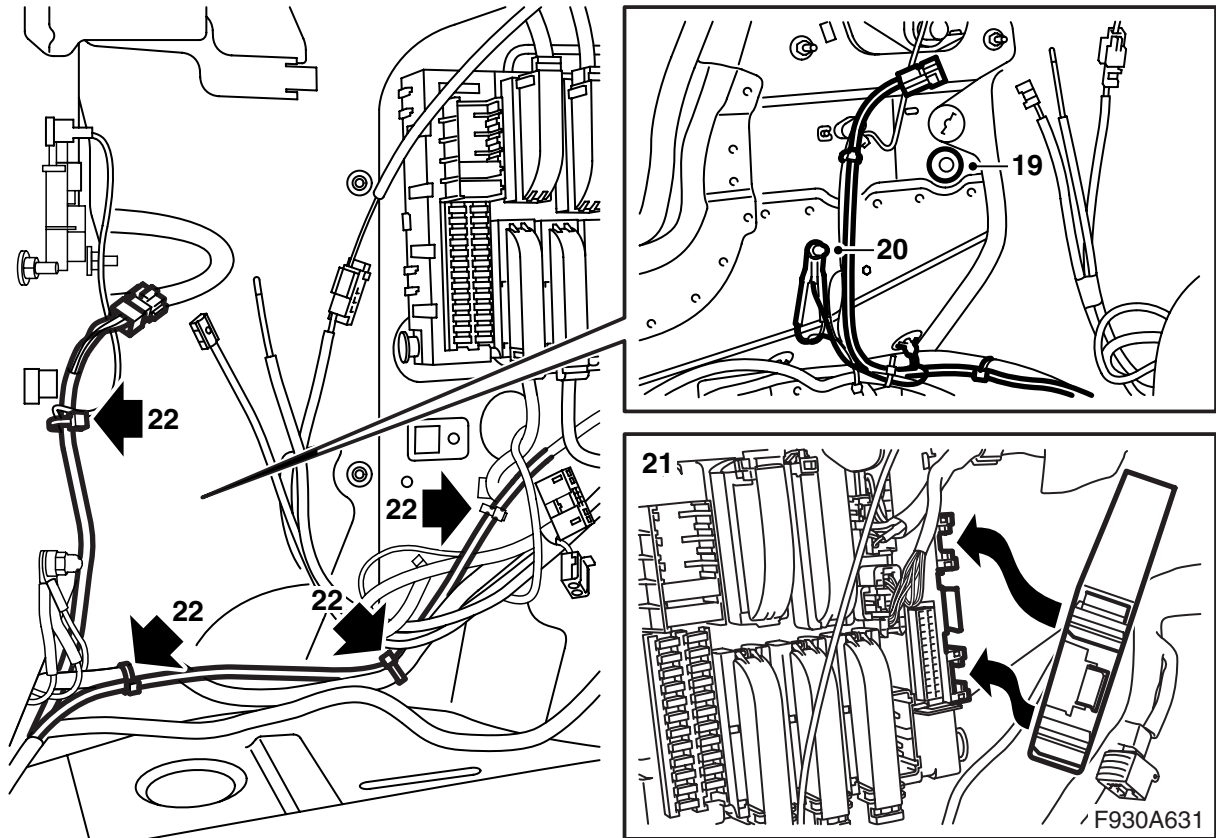


15 CD 체인저/앰프가 설치되어 있으면 이 콘솔을 탈착한다. 콘솔에 장비가 있으면 이의 연결을 탈착한다.

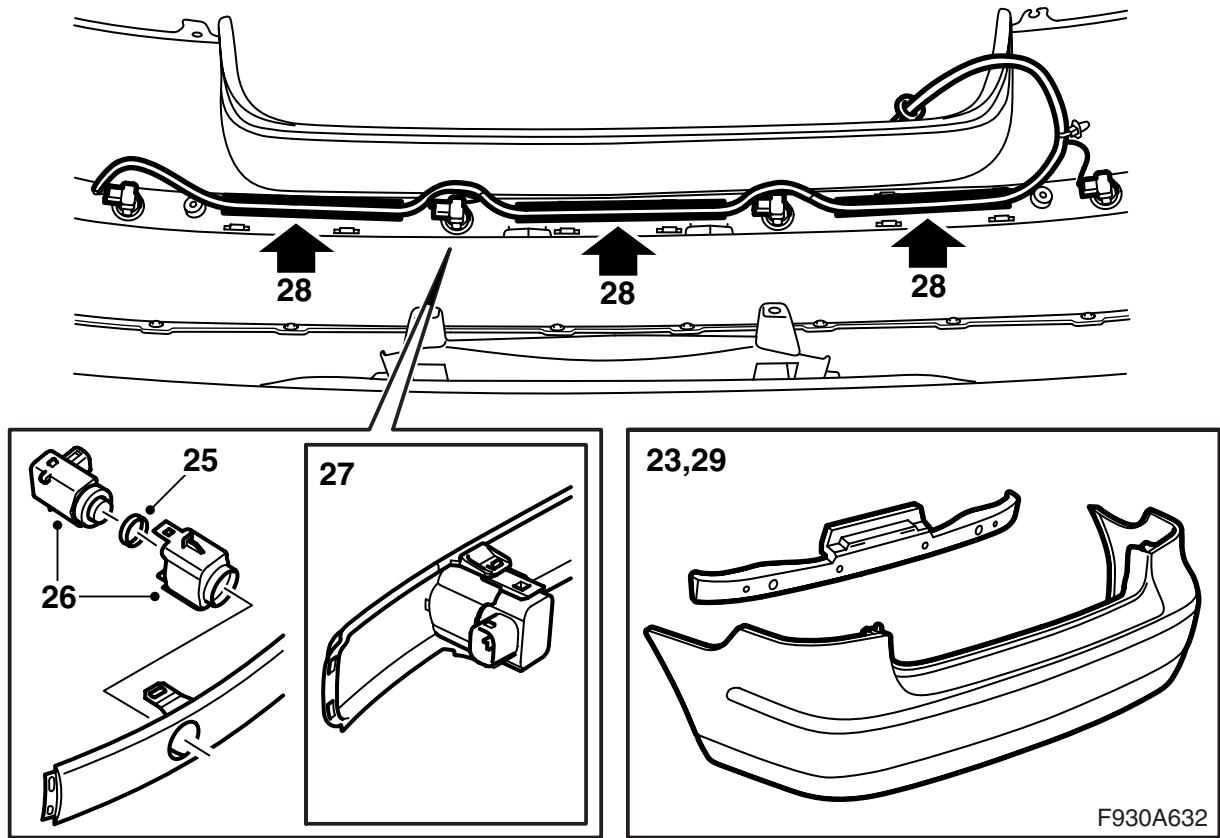
⚠ 경고

특정 차량: 적색 가시 광은 등급 1의 레이저이다. 근거리에서 광섬유 또는 제어 모듈 커넥터를 똑바로 보지 않는다. 육안과 광원 간의 거리가 20 mm미만인 경우 안구가 손상될 수 있다.

- 16 퓨즈 박스에서 후면 하니스(청색)용 커넥터를 탈착한다. 커넥터 A1을 청색 커넥터에서 분리한다. 록을 탈착한다.
- 17 키트의 와이어링 하니스를 조립한다. 적색 케이블을 위치 1의 커넥터 A1에 체결한다. 녹색 케이블을 위치 4의 커넥터 A1에 체결한다.
- 18 록을 조립한다. 커넥터 A1을 청색 커넥터에 체결한다.



- 19 왼쪽 후미등 아래 고무 플러그를 탈착한다.
- 20 접지선을 연결한다.
- 21 제어 모듈을 연결하고 뒤쪽 퓨즈 박스의 홈에 이것을 장착한다.
- 22 와이어링 하니스를 배치 후 케이블 타이로 고정한다.

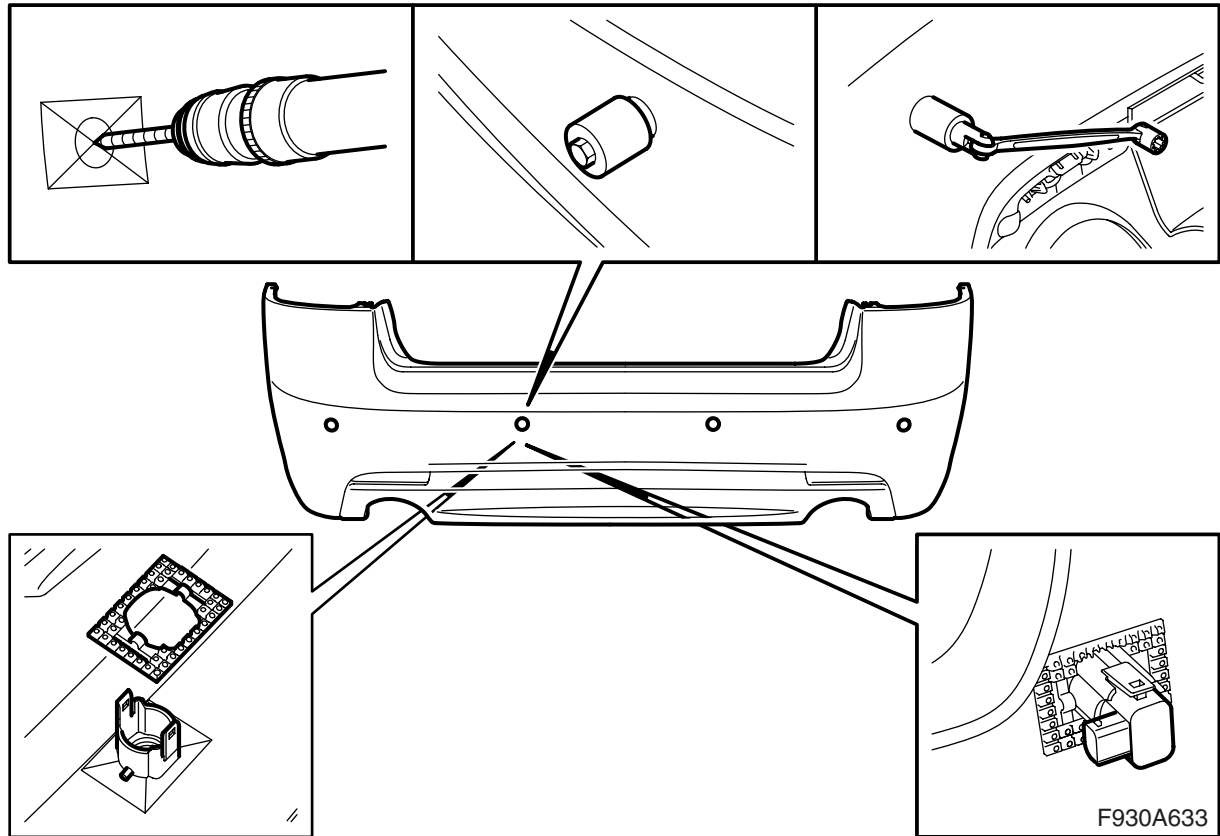


- 23 범퍼 셀에서 서포트를 탈착한다.
- 24 **M03-07:** 가이드 탭을 사용하여 범퍼 셀의 데커 스트립을 맞춰 넣고 중간에서 시작하여 바깥쪽으로 가면서 폭을 눌러 고정한다.
- 25 **M03-07:** 센서에 썰을 장착한다.
- 26 **M03-07:** 거리 센서와 홀더를 장착한다.
- 27 **M03-07:** 데커 스트립의 마운팅에 거리 센서를 장착한다.

주의

거리 센서의 커넥터는 차량의 오른쪽을 향해야 한다.

- 28 **M03-07:** 범퍼 셀의 홈에 센서의 배선 하니스를 장착한다.
- 29 **M03-07:** 범퍼 셀에 서포트를 장착한다.



30 **M08:** 마크(4개)의 중간에 8mm 구멍을 뚫는다 (범퍼 셀의 안에서).

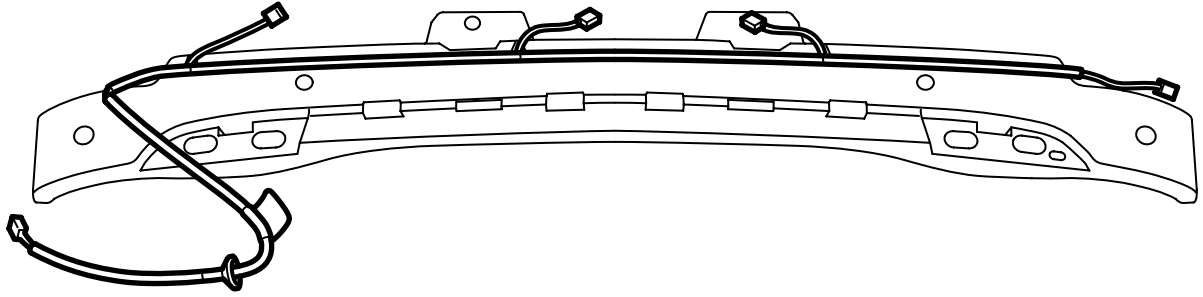
범퍼의 바깥쪽에 펀치를 위치시킨다. 바깥쪽에서 지지하면서, 펀치가 범퍼 셀을 완전히 관통할 때까지 안에서 너트를 조인다. 네 개의 모든 구멍을 뚫는다.

범퍼 셀에 있는 마크에 따라 테이프와 센서 홀더를 장착한다.

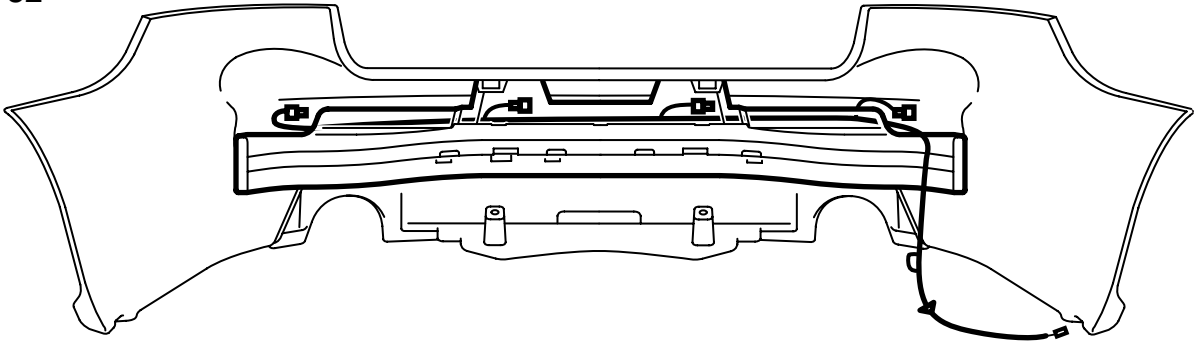
주의

거리 센서의 커넥터는 차량의 오른쪽을 향해야 한다.

31



32



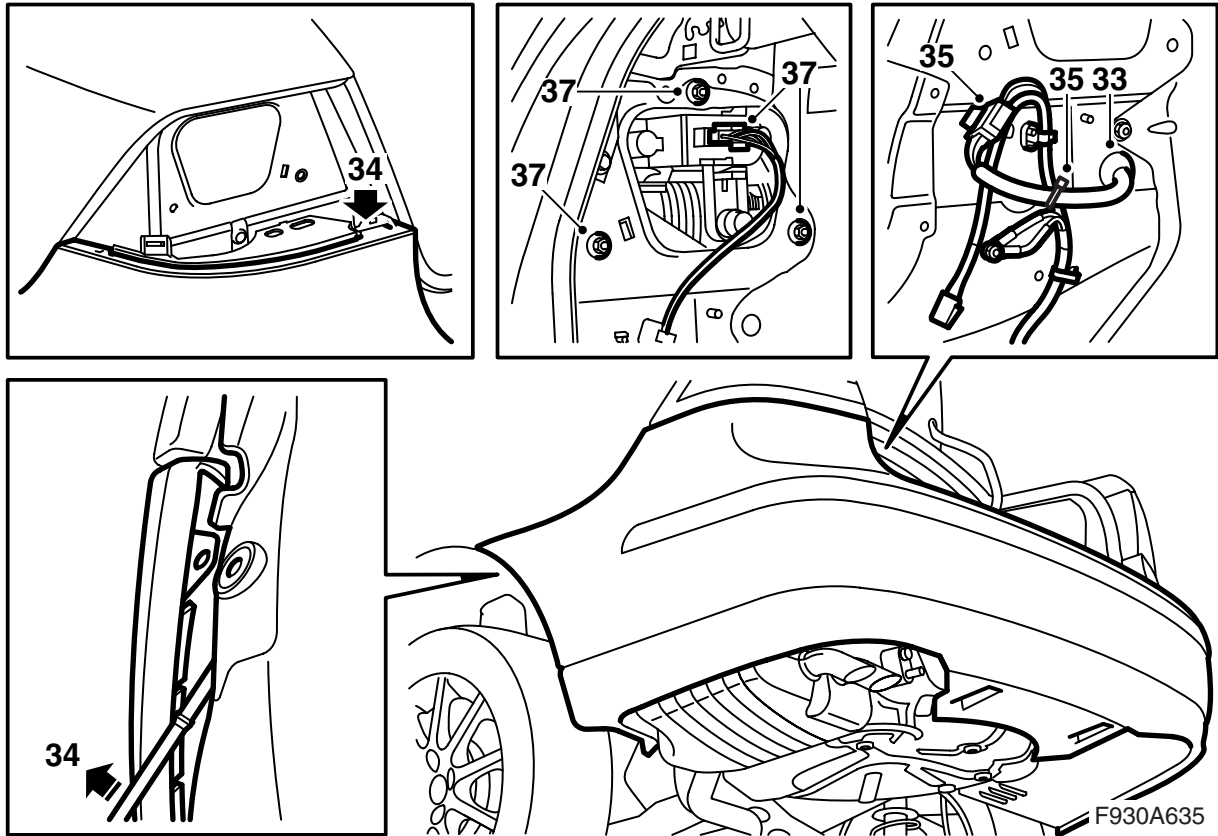
F930A634

31 **M08:** 범퍼 셀 서포트에 배선 하니스를 장착한다.

32 **M08:** 범퍼 셀에 서포트를 장착한다.

**경고**

배선 하니스의 압착 여부를 점검한다. 잘못 장착하면 배선 하니스가 손상되어 단락/화재가 발생할 수 있다.

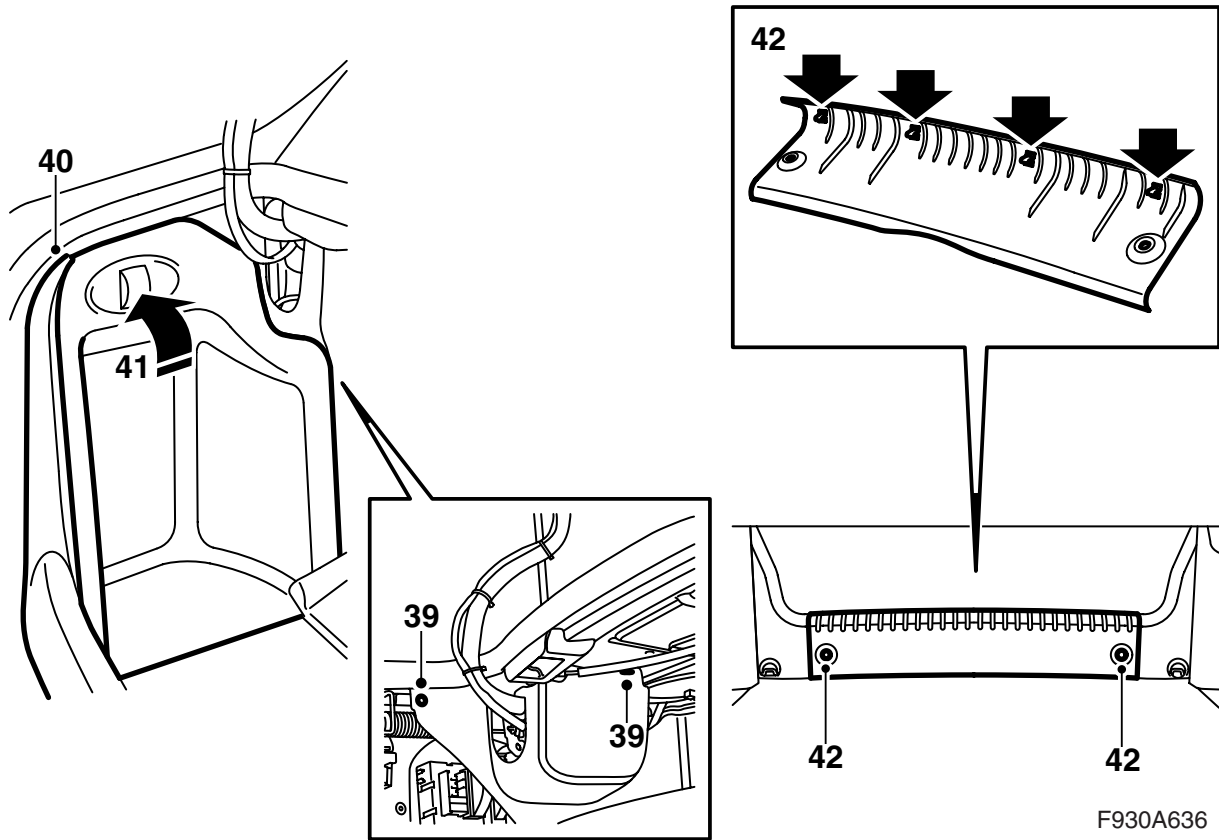


- 33 범퍼 셀를 들어 올리고 배선 하니스를 왼쪽 후미등 아래 구멍을 통해 넣는다. 그로밋을 장착한다.
- 34 두 개의 범퍼 셀 탭을 홀더 밑에, 그리고 휠 아치 라이너와 휠 하우스 홀더 사이의 외측 모서리에 장착한다. 범퍼 셀을 자리에 밀착시킨다.

⚠ 경고

배선 하니스의 압착 여부를 점검한다. 잘못 장착하면 배선 하니스가 손상되어 단락/화재가 발생할 수 있다.

- 35 범퍼용 와이어링 하니스를 키트의 와이어링 하니스에 연결한다. 왼쪽 후미등 옆 구멍에 커넥터를 연결한다. 케이블 타이를 사용하여 거리 센서용 배선 하니스를 고정한다.
- 36 **M03-07:** 후미등 클러스터 아래 범퍼 셀 볼트를 장착한다.
- 37 후미등 클러스터를 장착하고 연결한다. 트렁크 뚜껑 몰딩의 상태를 점검한다.



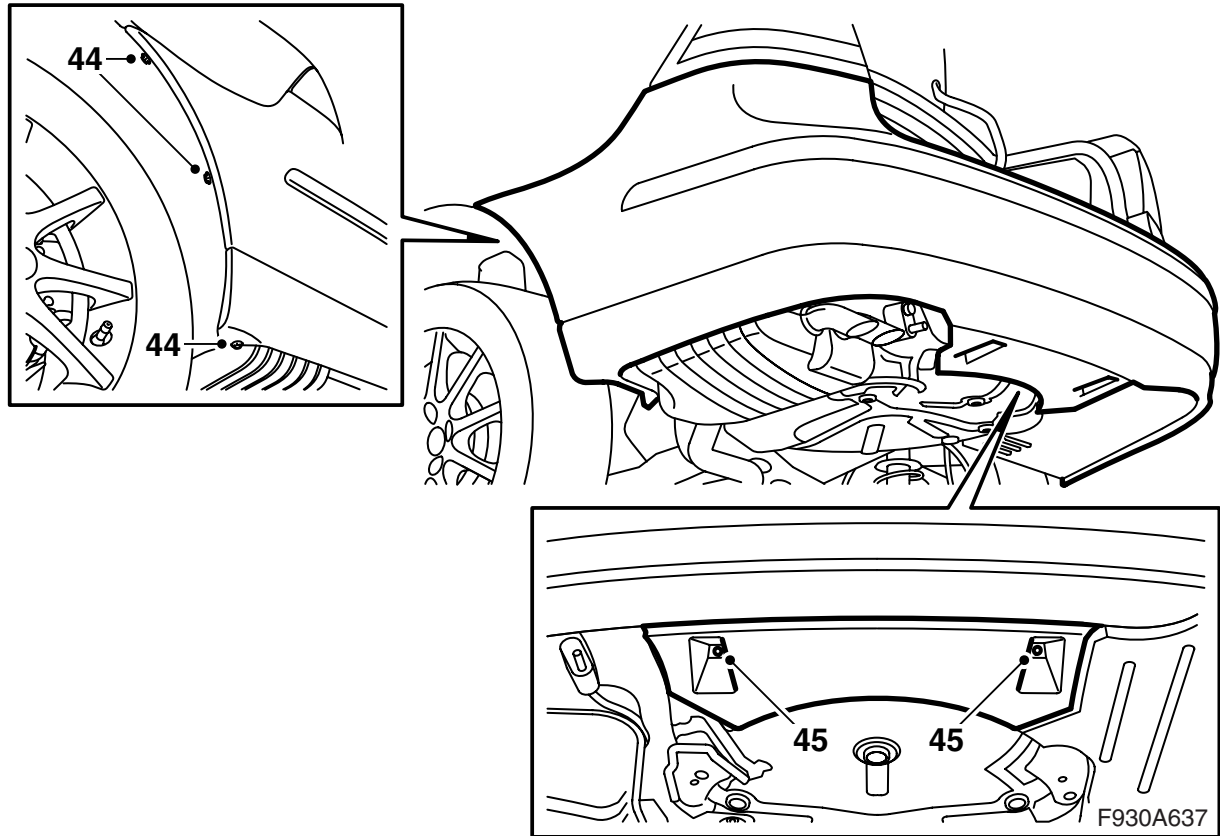
F930A636

38 CD 체인저가 설치되어 있으면 이 콘솔을 조립한다. 콘솔에 장비가 있으면 이의 연결을 삽입한다.

⚠ 경고

특정 차량: 적색 가시 광은 등급 1의 레이저이다. 근거리에서 광섬유 또는 제어 모듈 커넥터를 똑바로 보지 않는다. 육안과 광원 간의 거리가 20 mm미만인 경우 안구가 손상될 수 있다.

- 39 측면 트림을 장착한다.
- 40 **M03-07:** 측면 스커프 플레이트를 장착한다.
- 41 트렁크의 측면 트림 해치와 클립을 장착한다.
- 42 **M03-07:** 스커프 플레이트를 장착하고 트렁크 바닥을 닦혀내린다.



- 43 차량을 들어 올린다.
- 44 휠 하우스에 있는 범퍼용 볼트를 체결한다.
- 45 뒷 범퍼의 에어 실드를 차체에 고정하는 두 개의 너트를 장착한다
- 46 차를 바닥에 내려놓는다.
- 47 트렁크 뚜껑을 닫는다.
- 48 범퍼가 잘 맞아 들어갔는지 점검한다. 필요시 조정한다.
- 49 진단 공구를 연결하여 차량 모델과 연식을 선택한 후 "전체"를 선택하고 "추가/제거"를 선택하며, 액세서리를 선택한 후에 "추가"를 선택한다.

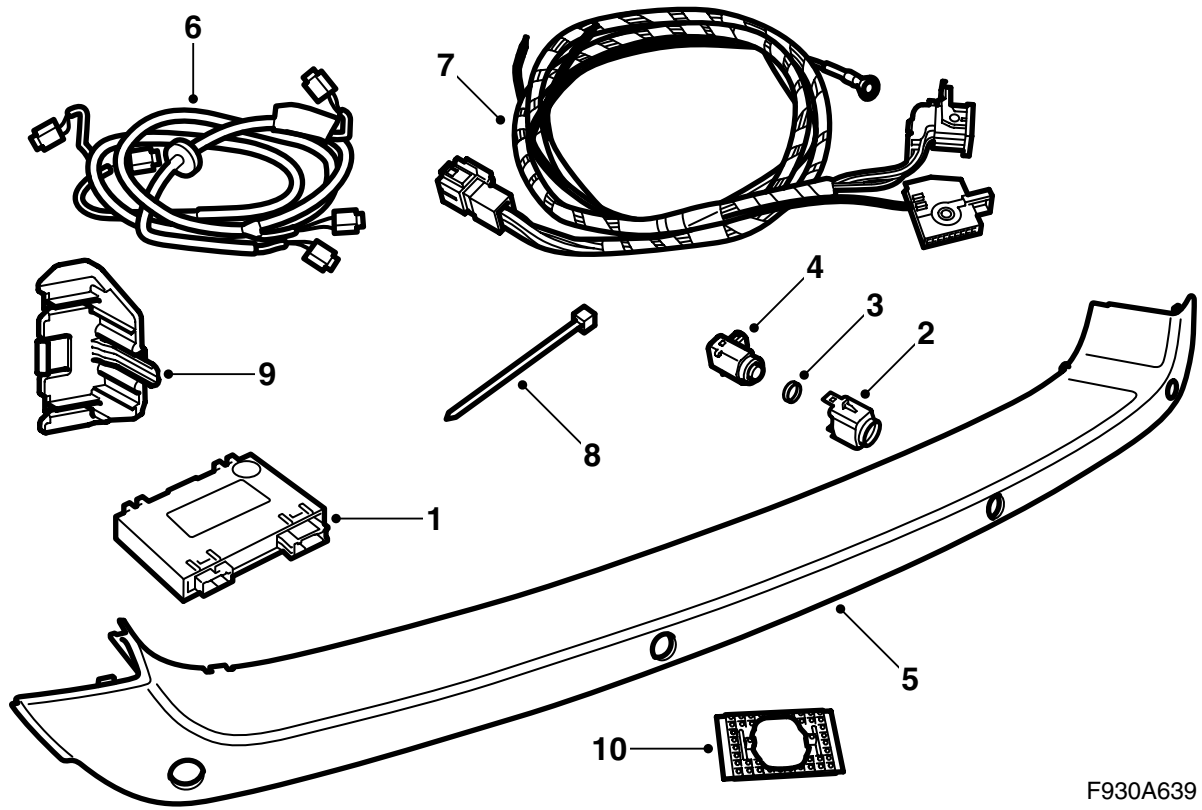
- 50 점화키를 ON으로 돌리고 후진기어를 선택할 때, 시스템에서 뒤에 있는 물건을 경고하기 위해 소리가 들리는지 검사한다. 물건이 1.8미터 내에 들어올 때 처음으로 소리를 내기 시작한다. 1초에 2회 소리를 내고, 물건이 차에 가까워질수록 다음과 같이 점점 신호음이 잦아진다.

- 1.8~1.3m: 2 회/초
- 1.3~0.9m: 3 회/초
- 0.9~0.3m: 5회/초에서 12 회/초로 잦아짐
- 0.3m: 지속적인 신호음

참고

특정 경우에는 진단 공구가 TIS에서 보안 코드를 가져와야 한다. 실행할 사항은 진단 공구의 화면에 표시된다.

5D

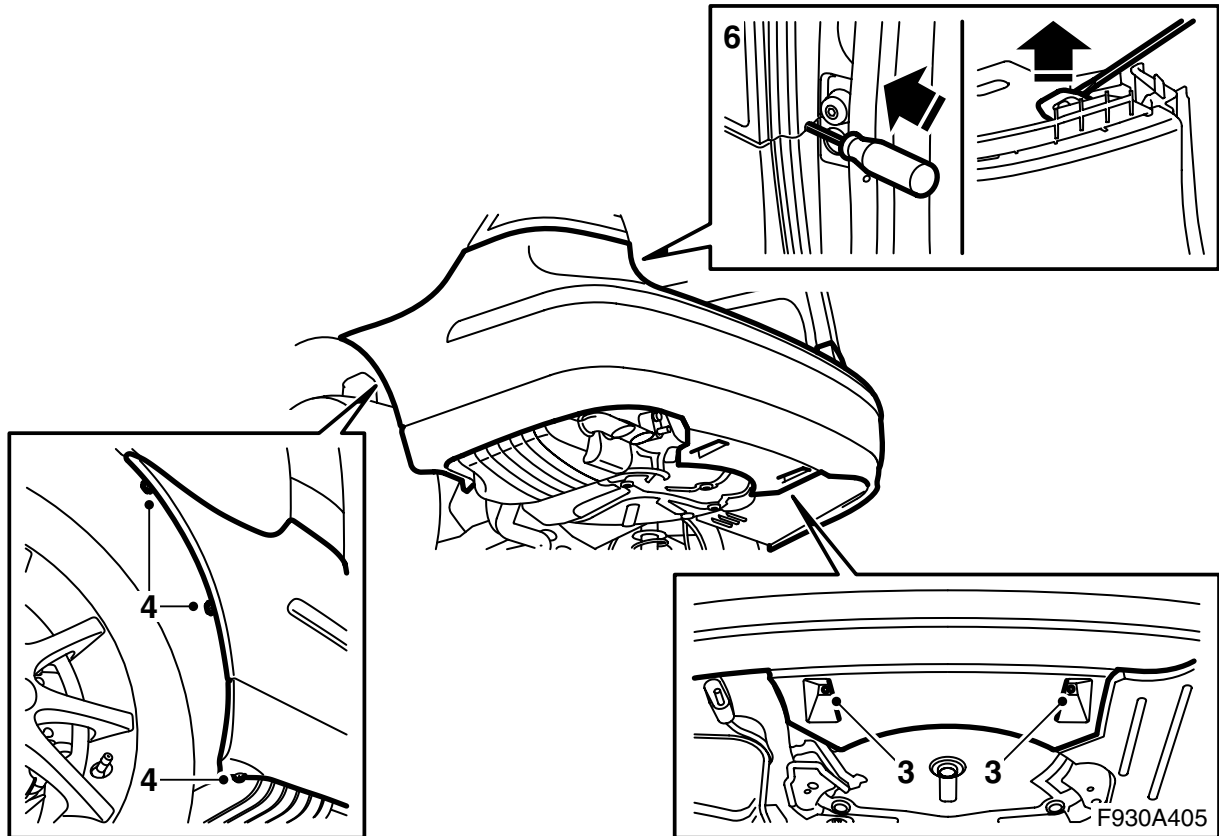


F930A639

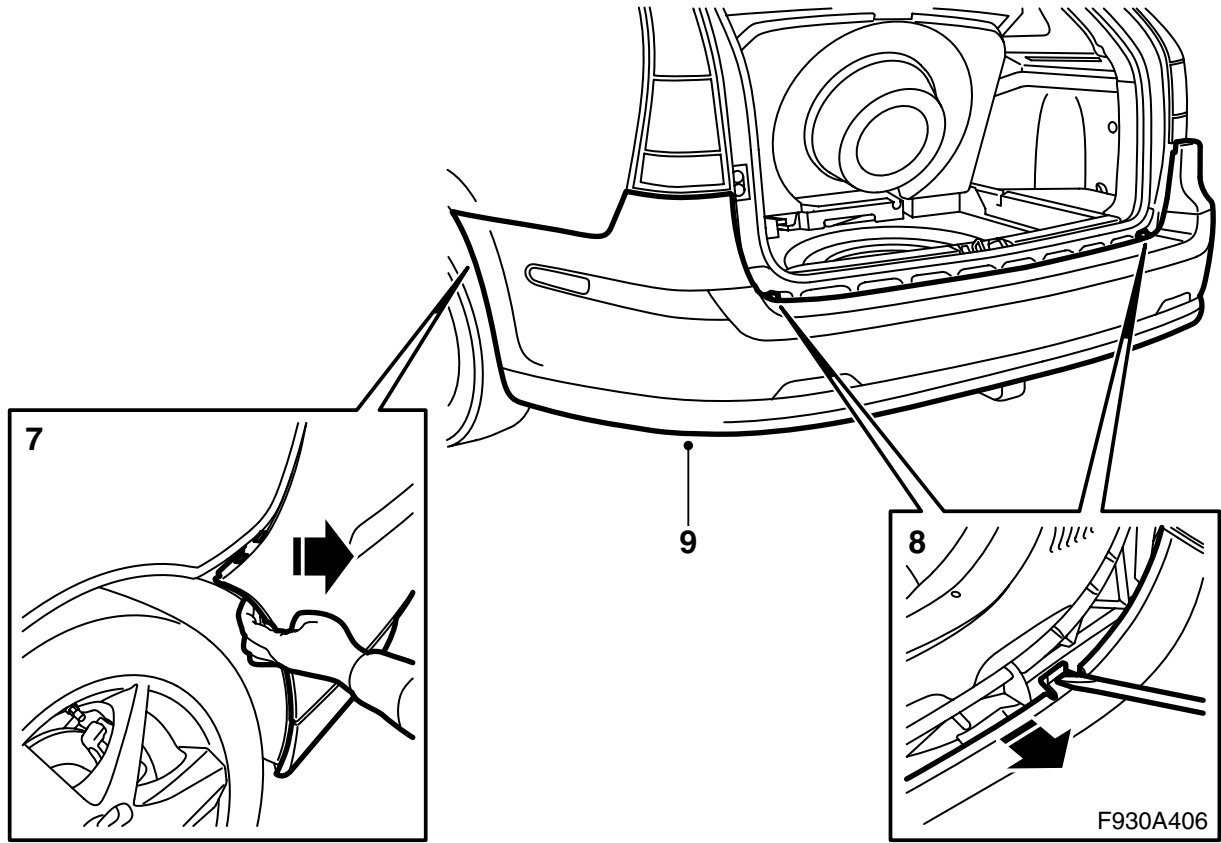
- 1 SPA 제어 모듈
- 2 **M06-07:** 홀더 (4개)
- 3 **M06-07:** 쉘 (4개)
- 4 **M06-07:** 거리 센서 (4개)
- 5 **M06-07:** 범퍼 셀
- 6 거리 센서 와이어링 하니스
- 7 배선 하니스, 리어 하니스
- 8 케이블 타이(8개)
- 9 브래킷
- 10 **M08:** 테이프

다음 부품은 별도로 주문한다.

- M08:** 펀치
- M08:** 거리 센서 (4개)
- M08:** 홀더 (4개)



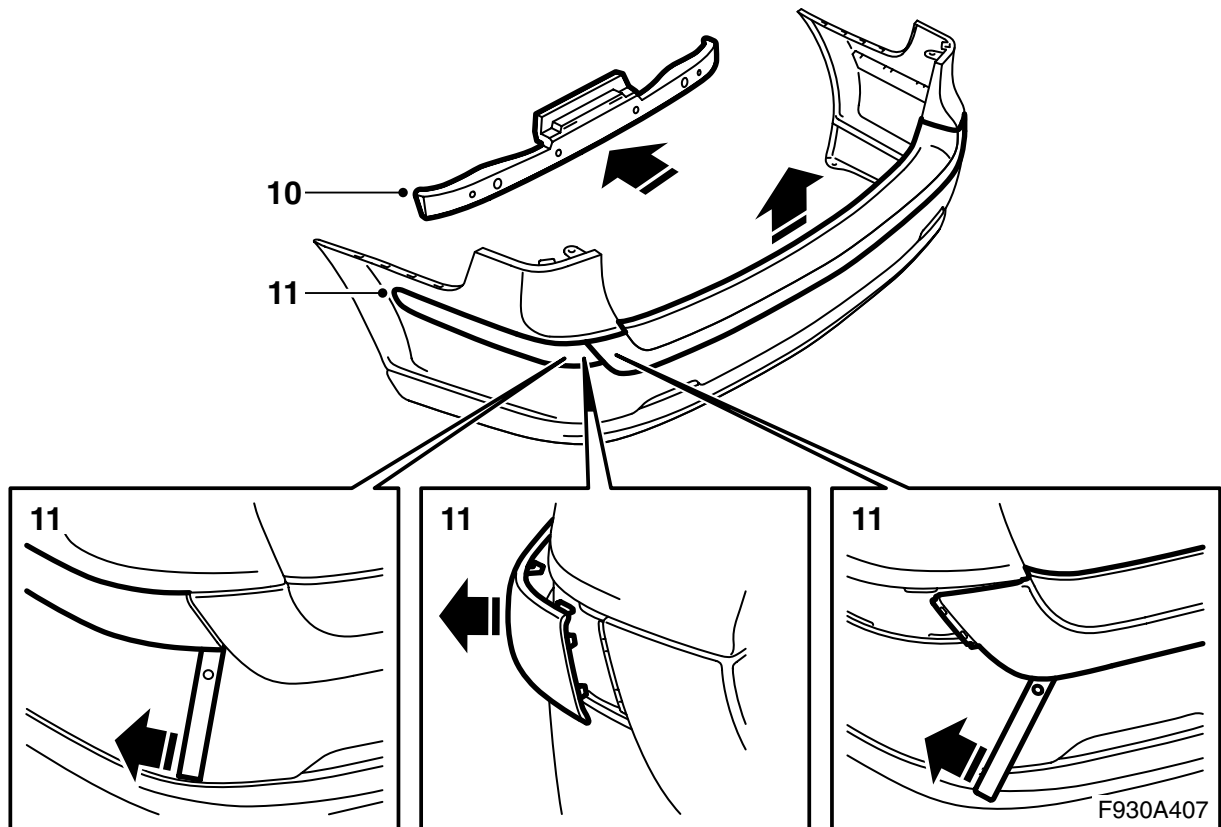
- 1 점화 스위치를 위치 OFF로 돌리고 키를 빼낸다.
- 2 차량을 들어 올린다.
- 3 스포일러의 중간 너트를 탈착한다.
- 4 휠 하우스쪽 나사를 탈착한다.
- 5 차량을 내려 놓고 트렁크 뚜껑을 연다.
- 6 범퍼 셀 록킹장치 아래에 접근할 수 있도록 구멍에 스크루드라이버를 넣고 젓혀 올린다.



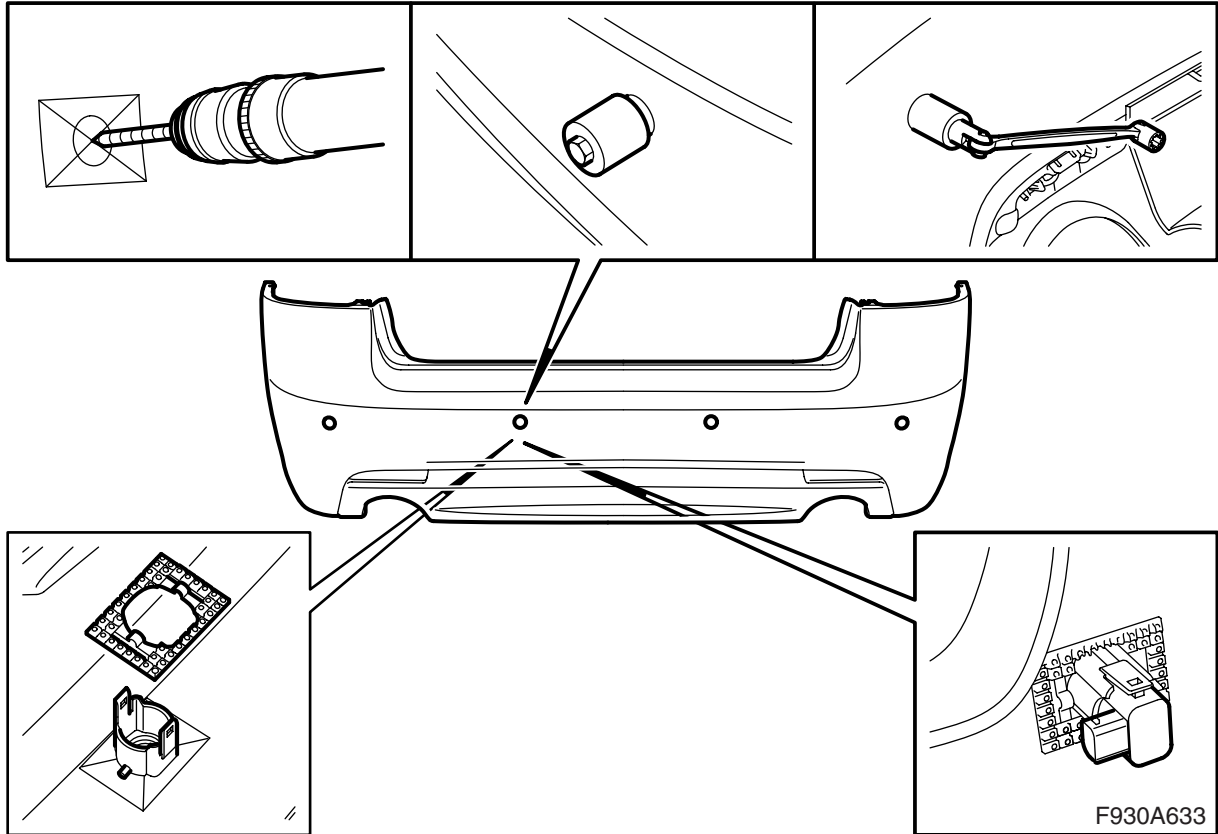
- 7 구멍에서 범퍼셀을 빼낸다.
- 8 스크루드라이버를 사용하여 혹을 푼다. 스트립에서 셀을 분리한다.
- 9 범퍼셀을 들어낸다.

주의

깨끗하고 부드러운 곳에 범퍼를 위치시킨다.



- 10 범퍼 셸의 텅에서 셸 블록을 잡아꺼낸다.
- 11 **M06-07:** 클립을 풀기 위해 셸 아래에 공구 82 93 474를 비집어 넣어 코너 보호 몰딩과 보호 셸을 탈착한다.



12 **M08:** 마크(4개)의 중간에 8mm 구멍을 뚫는다 (범퍼 셀의 안에서).

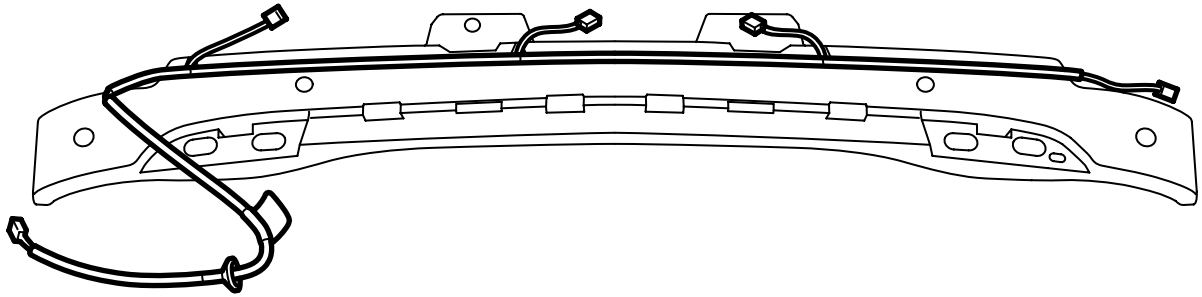
범퍼의 바깥쪽에 펀치를 위치시킨다. 바깥쪽에서 지지하면서, 펀치가 범퍼 셀을 완전히 관통할 때까지 안에서 너트를 조인다. 네 개의 모든 구멍을 뚫는다.

범퍼 셀에 있는 마크에 따라 테이프와 센서 홀더를 장착한다.

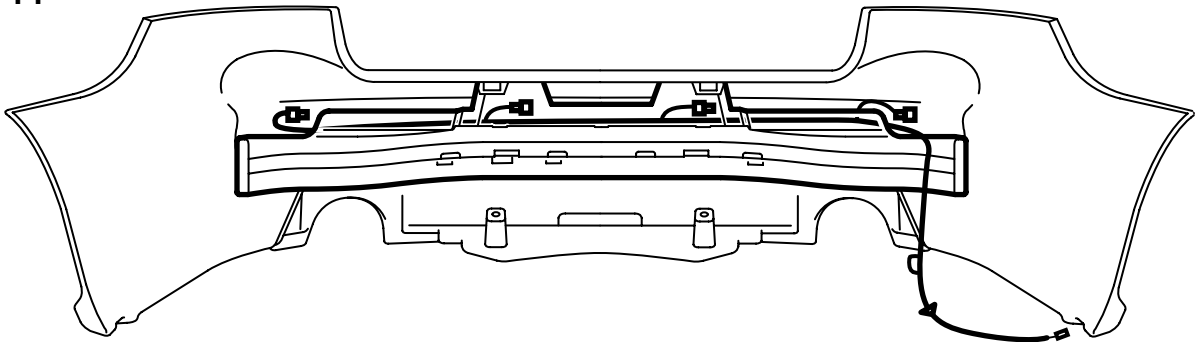
주의

거리 센서의 커넥터는 차량의 오른쪽을 향해야 한다.

13



14



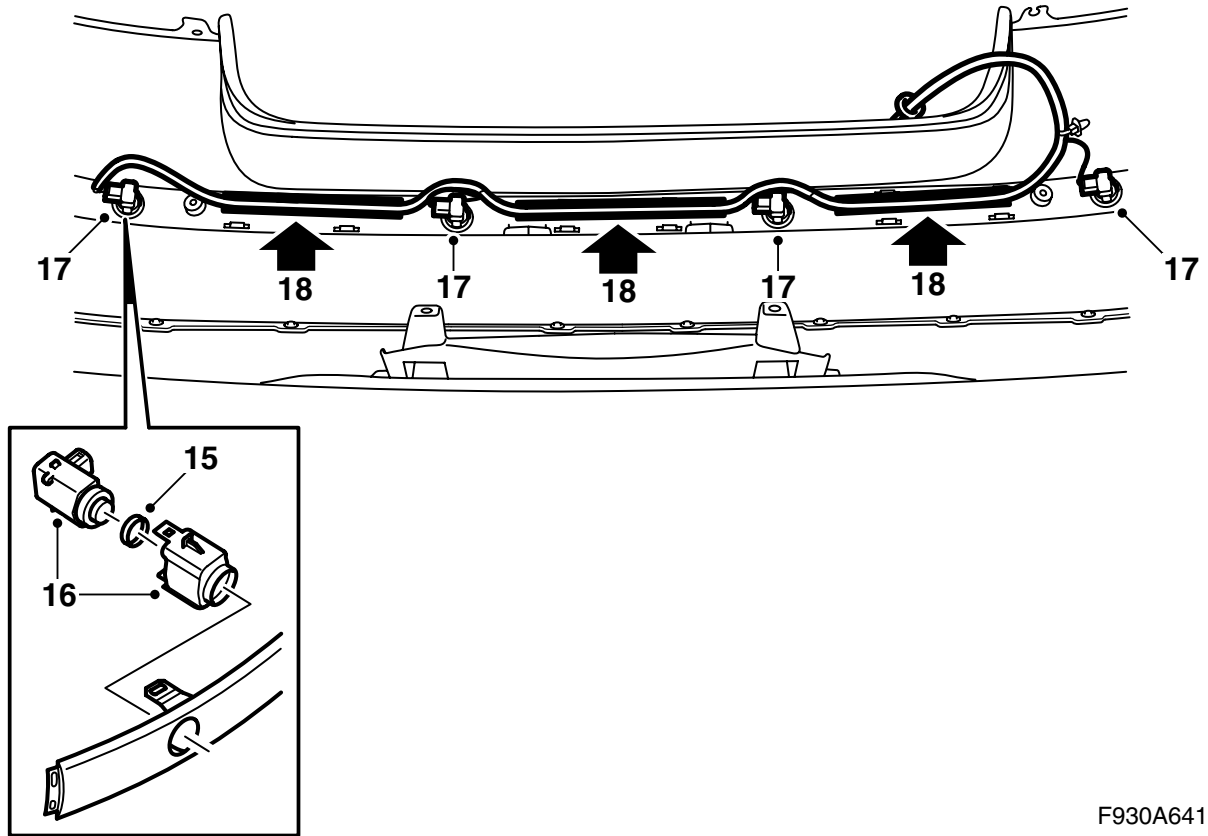
F930A640

13 **M08:** 범퍼 셀 서포트에 배선 하니스를 장착한다.

14 **M08:** 범퍼 셀에 서포트를 장착한다.

⚠ 경고

배선 하니스의 압착 여부를 점검한다. 잘못 장착하면 배선 하니스가 손상되어 단락/화재가 발생할 수 있다.



F930A641

- 15 **M06-07:** 센서에 썰을 장착한다.
- 16 **M06-07:** 거리 센서와 홀더를 장착한다.
- 17 **M06-07:** 범퍼 썰에 서포트를 장착한다.

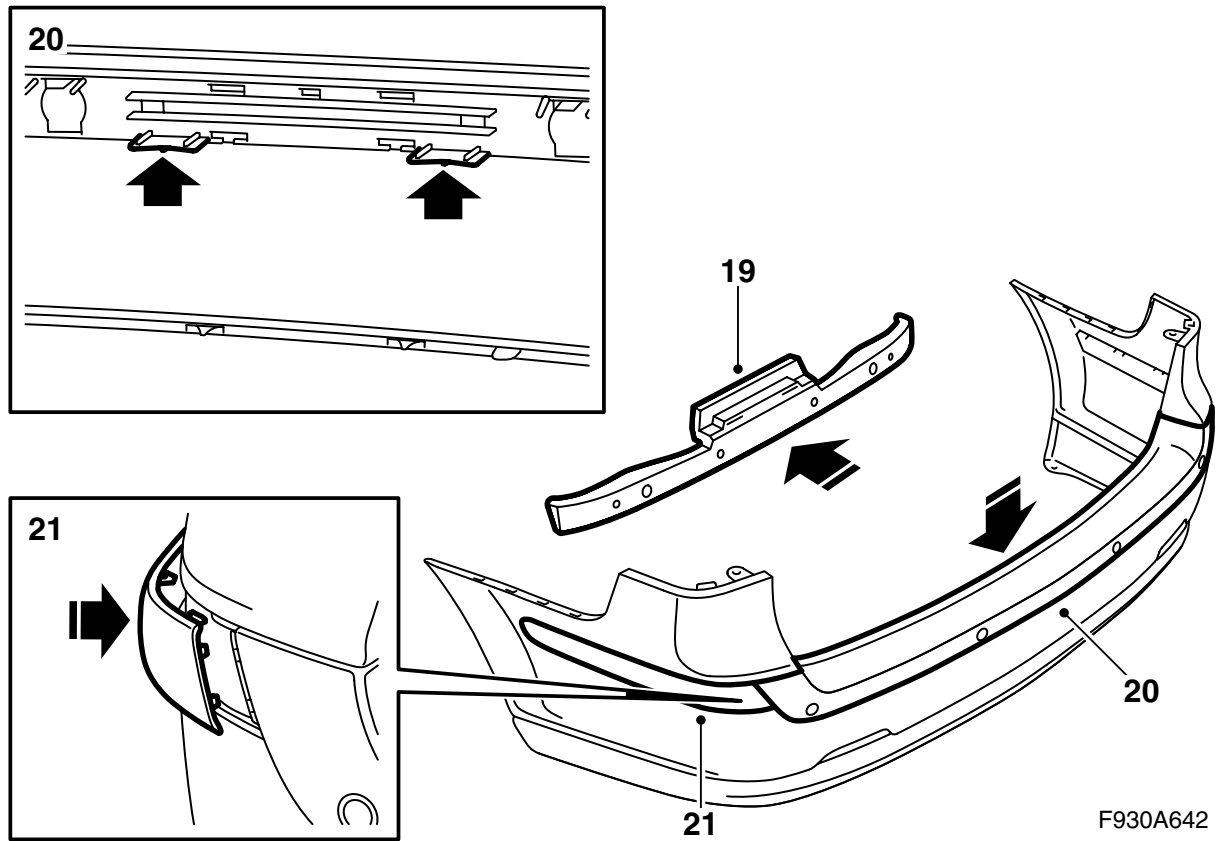
주의

거리 센서의 커넥터는 차량의 오른쪽을 향해야 한다.

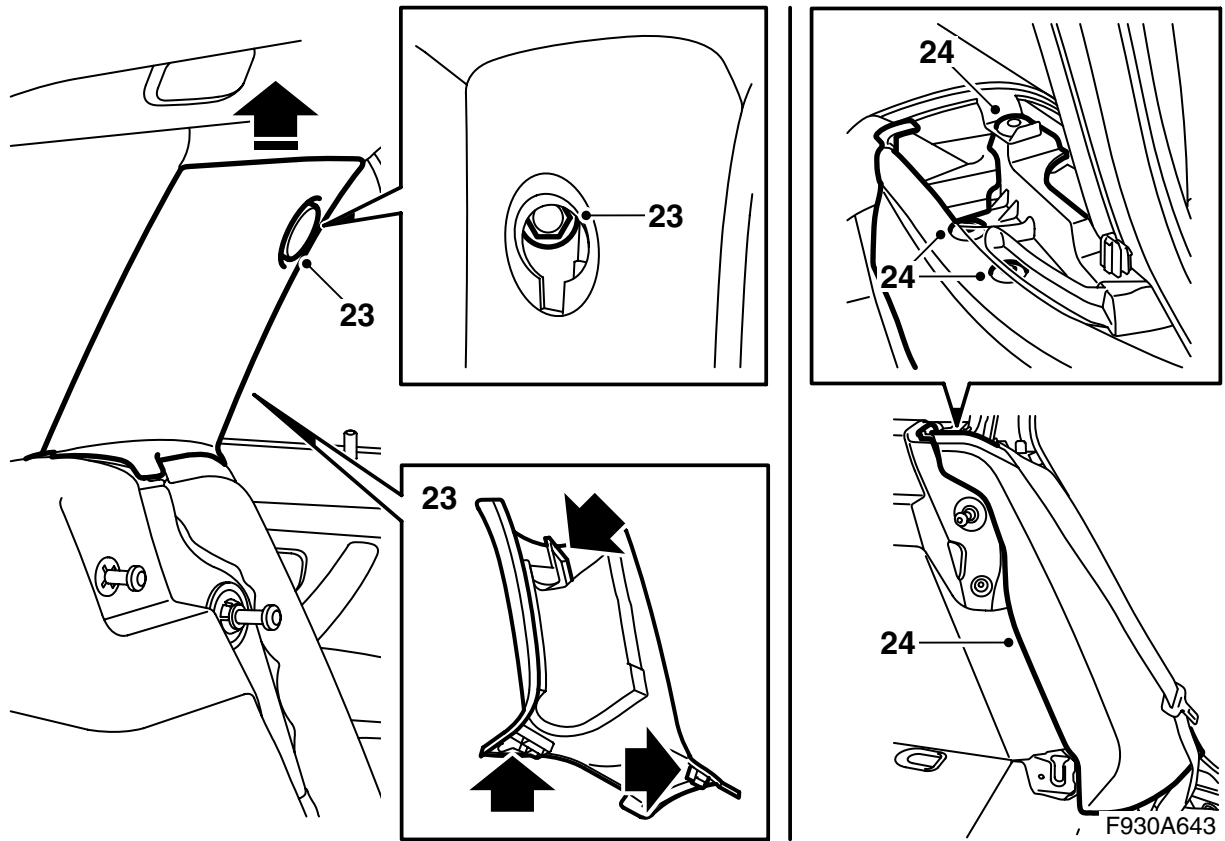
- 18 **M06-07:** 센서에 키트의 배선 하니스를 연결하고 썰을 따라 배치시킨다. 커넥터는 좌측 램프 클러스터 쪽을 향해야 한다.

⚠ 경고

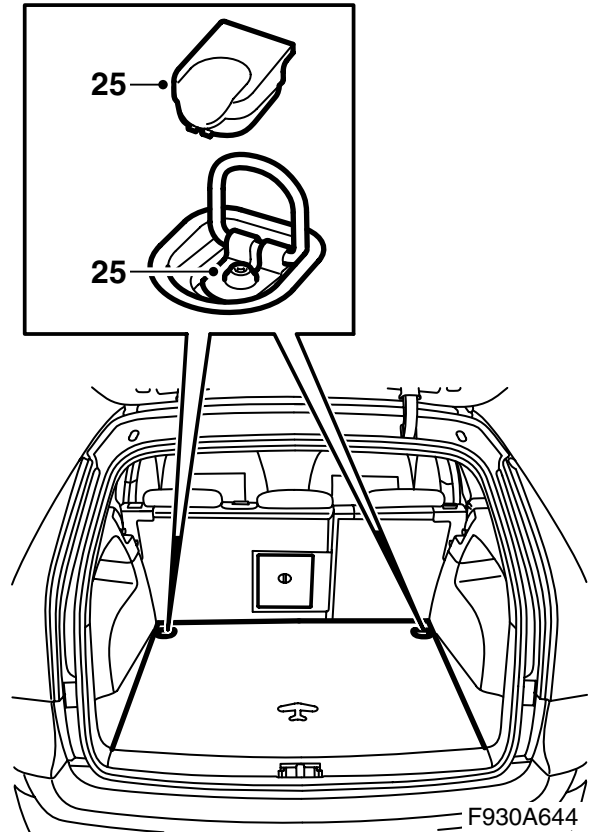
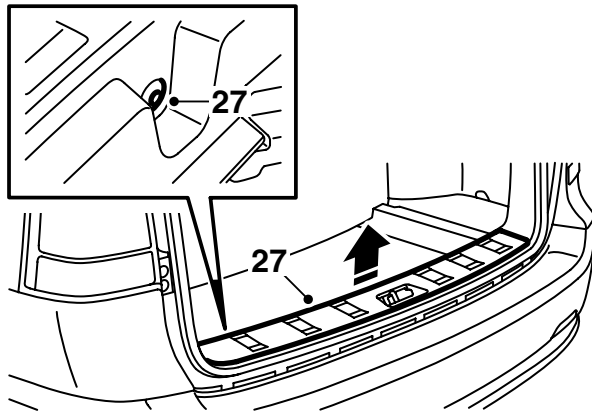
배선 하니스의 압착 여부를 점검한다. 잘못 장착하면 배선 하니스가 손상되어 단락/화재가 발생할 수 있다.



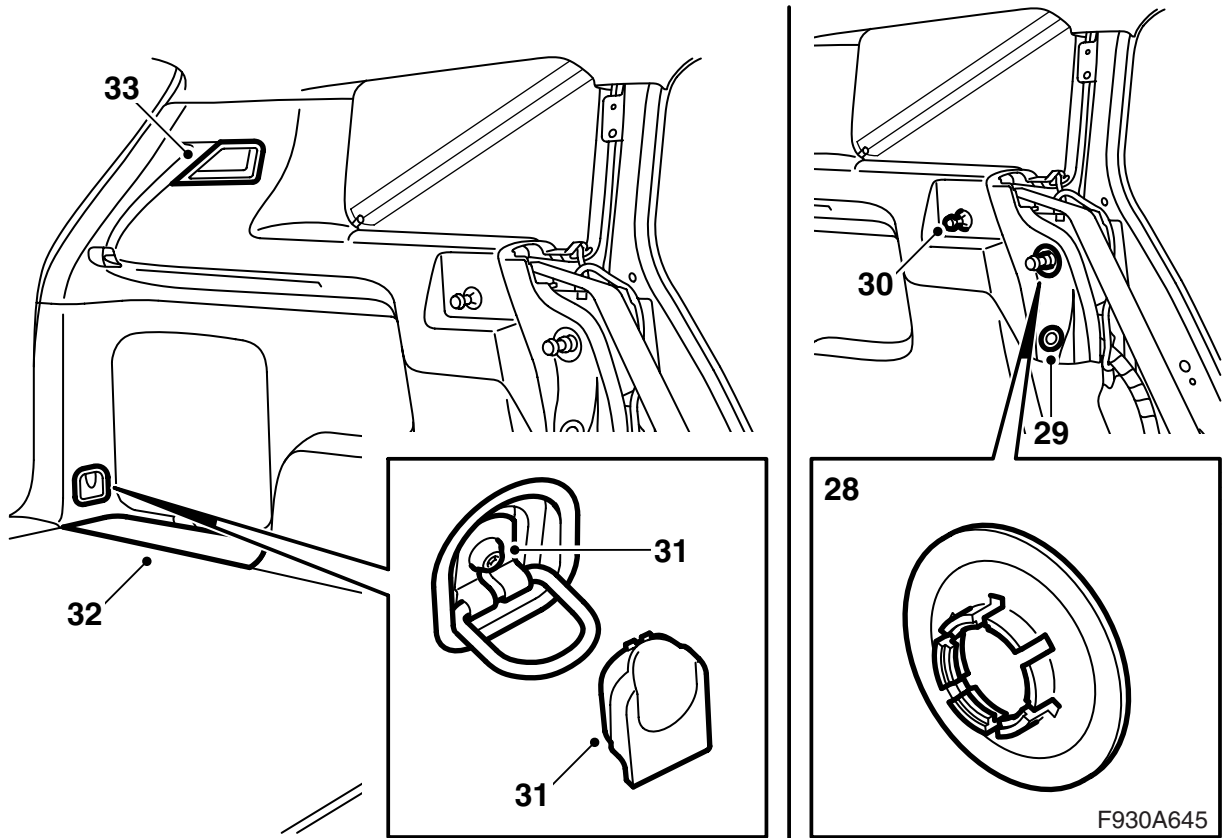
- 19 셀 블록을 범퍼 셀 텅 쪽에 들어가도록 하여 셀 블록을 장착한다. 셀 블록을 눌러 고정한다.
- 20 **M06-07:** 클립을 눌러 고정하여 보호 셀을 장착한다. 센서가 원위치에 오도록 한다.
- 21 **M06-07:** 모든 클립이 범퍼 셀에 고정된 것을 확인한다.



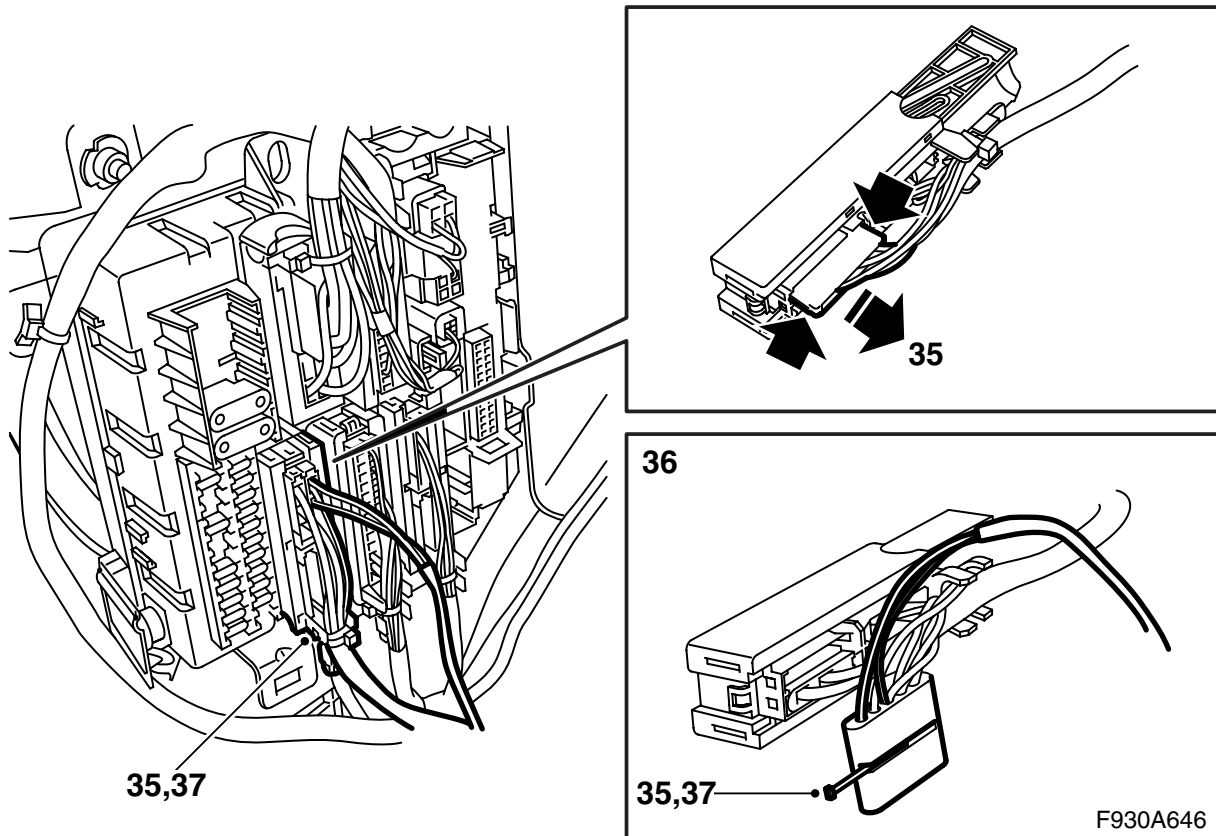
- 22 뒷좌석의 등받이를 내린다.
- 23 좌측의 C 필러 트림을 탈착한다. 82 93 474
탈착공구를 사용하여 커버와셔를 탈착한다.
- 24 좌측 측면 볼스터를 탈착한다. 82 93 474
탈착 공구를 사용하여 클립을 탈착한다.



- 25 트렁크 바닥을 탈착한다.
- 26 **서브우퍼가 장착된 차량:** 서브우퍼를 위로 젖힌다.
- 27 84 71 179 탈착공구, 클립을 사용하여 스키프 플레이트의 클립을 탈착하고 스키프 플레이트를 들어 올린다.



- 28 차체의 마운팅에서 클립을 탈착한다. 스크루 드라이버를 사용한다.
- 29 84 71 179 클립 탈착공구를 사용하여 2단 리벳을 탈착한다.
- 30 화물 가리개용 마운팅을 탈착한다 (화물 가리개가 있으면).
- 31 커버와 나사를 탈착한다.
- 32 보관함의 커버를 들어낸다.
- 33 트렁크의 조명등 렌즈를 탈착하고 측면 트림에 있는 구멍을 통해 램프 홀더를 꺼낸다.
- 34 클립이 빠지도록 트림을 잡아당긴다.

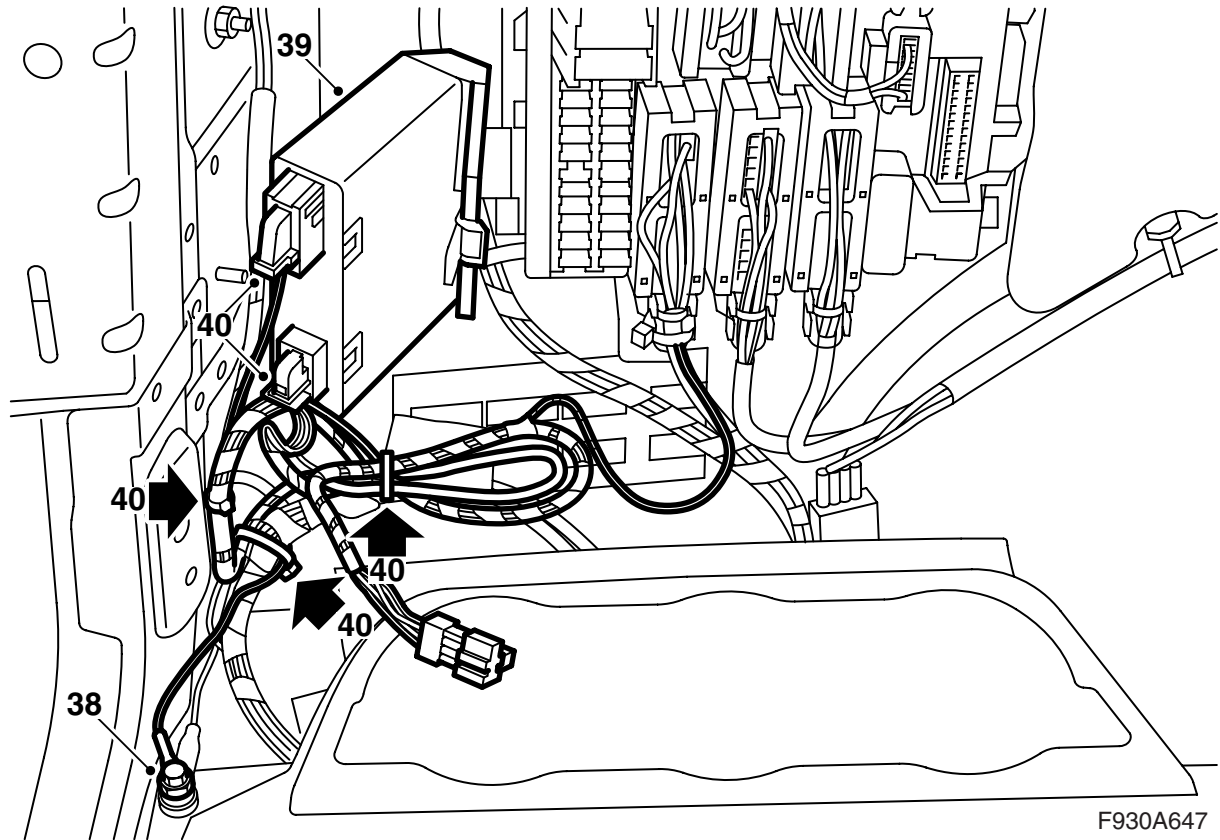


- 35 퓨즈 박스에서 후면 하니스(청색)용 커넥터를 탈착한다. 커넥터 A1을 청색 커넥터에서 분리한다. 록을 탈착한다.

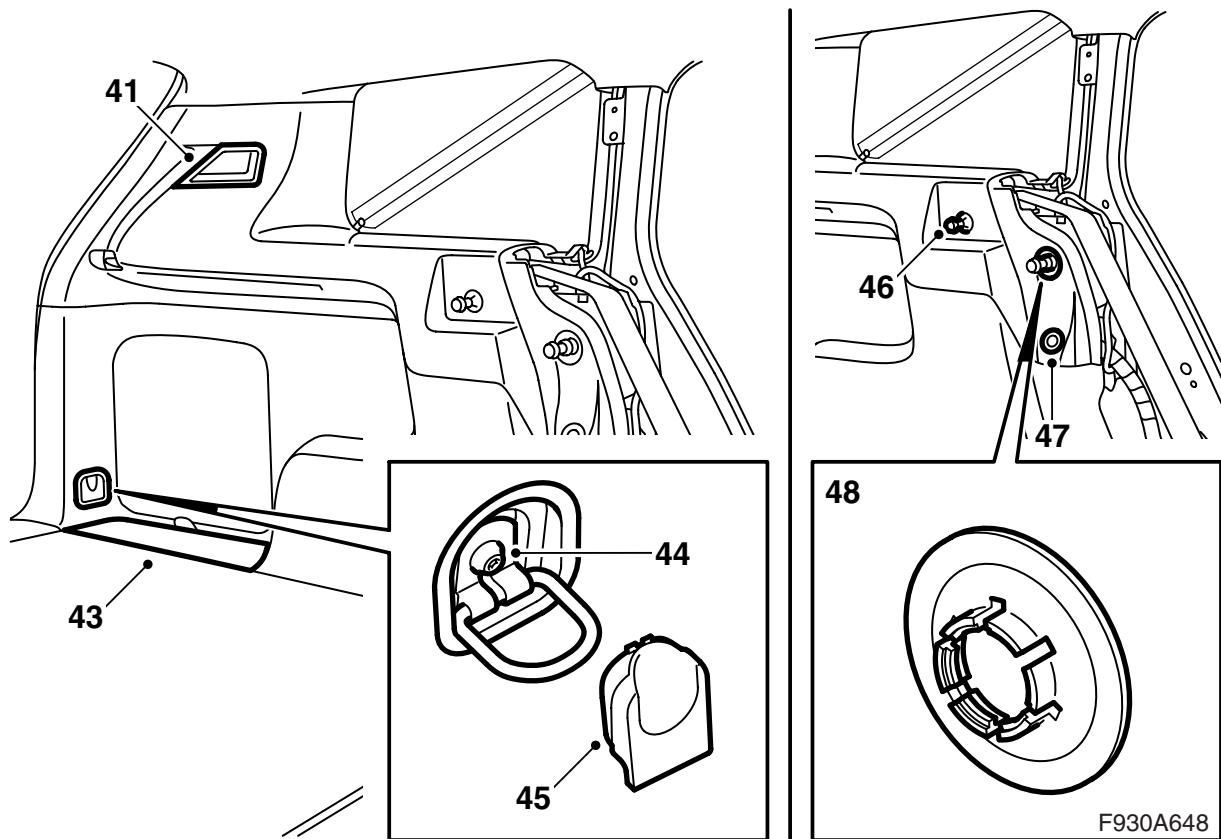
⚠ 경고

배선 하니스를 장착할 때는 탈착한 부품을 장착할 때 끼이거나 또는 다른 부품과 마찰이 발생하지 않도록 접촉되지 않게 고정해야 한다.

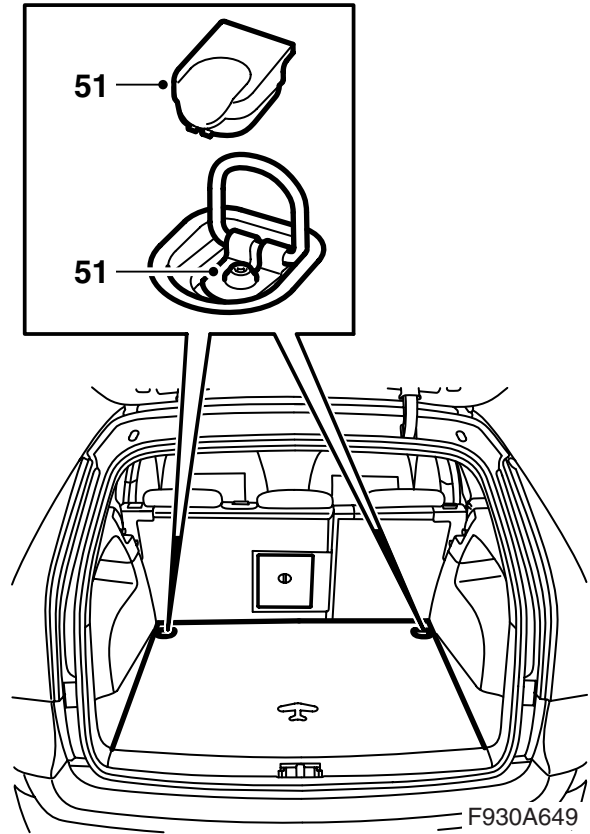
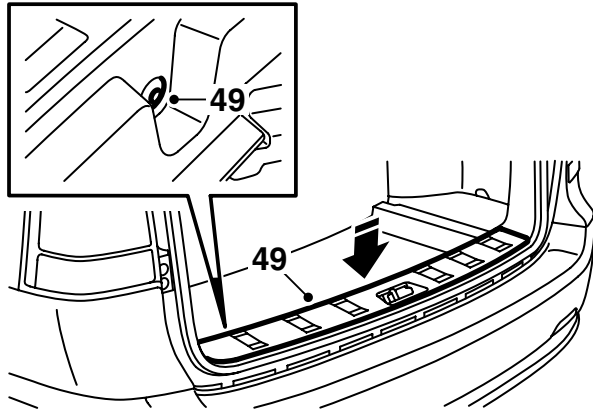
- 36 키트의 와이어링 하니스를 조립한다. 적색 케이블을 위치 1의 커넥터 A1에 체결한다. 녹색 케이블을 위치 4의 커넥터 A1에 체결한다.
- 37 록을 조립한다. 커넥터 A1을 청색 커넥터에 체결한다.



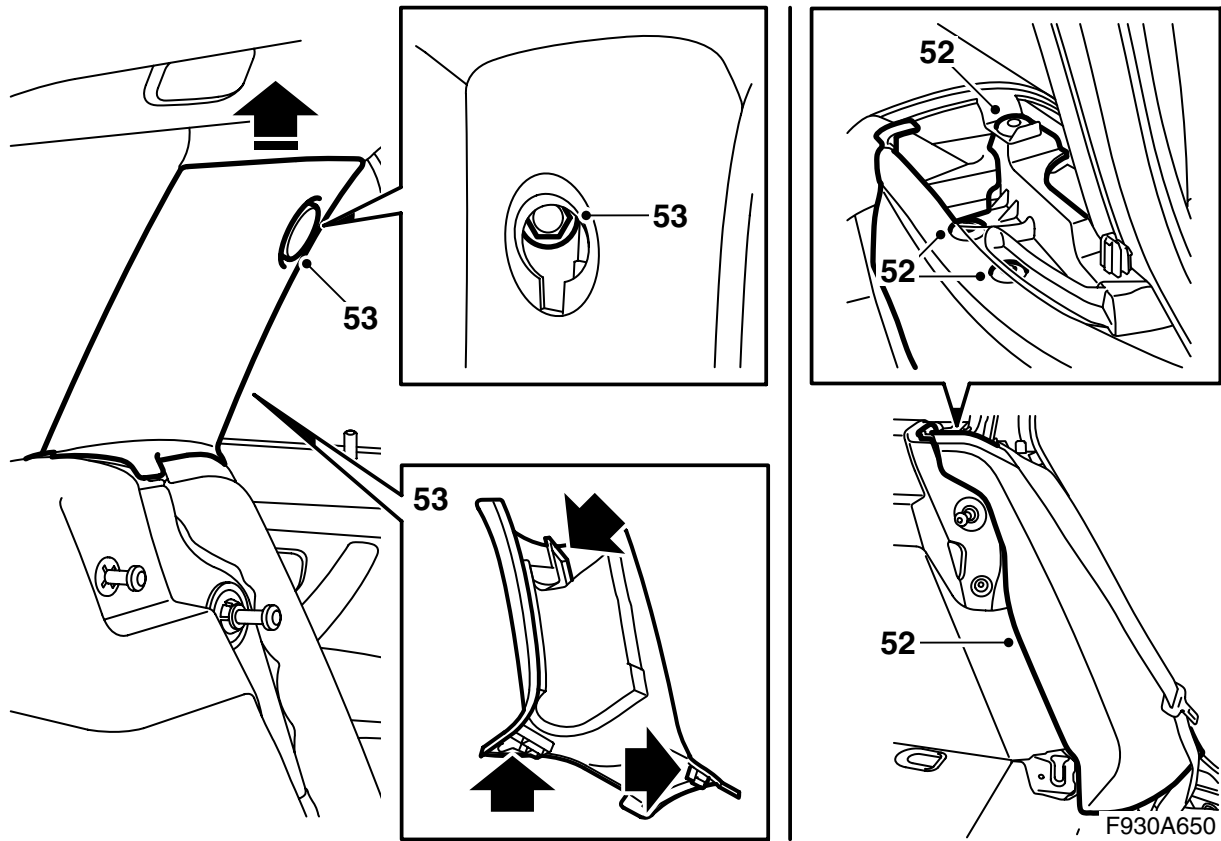
- 38 접지 케이블을 접지점에 연결한다.
- 39 메인 퓨즈 박스의 브래킷에 키트의 제어모듈을 장착하고 커넥터를 연결한다.
- 40 와이어링 하니스 배치 후 스트랩을 조립한다.



- 41 트렁크 조명등을 장착한다.
- 42 측면 트림을 클립에 눌러 고정한다.
- 43 보관함 커버를 장착한다.
- 44 나사를 장착한다.
- 45 커버를 장착한다.
- 46 화물 가리개용 마운팅을 장착한다 (화물 가리개가 있으면).
- 47 2단 리벳을 장착한다.
- 48 차체 마운팅에 클립을 장착한다.



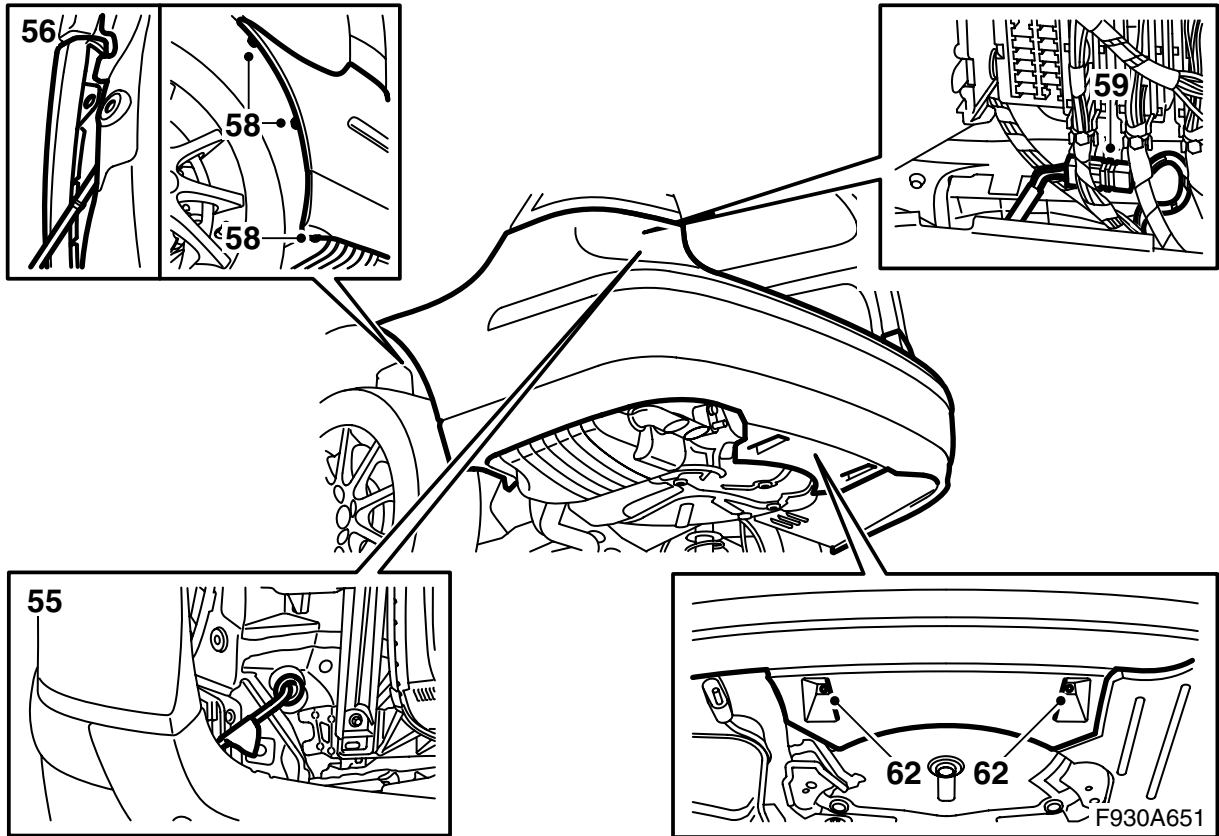
- 49 스킵 플레이트를 장착한다.
- 50 **서브우퍼가 있는 차량:** 서브우퍼를 젓혀내리고 체결한다.
- 51 트렁크 플로어를 장착한다.



52 좌측 사이드 볼스터를 장착한다. 벨트가 꼬이지 않은 것을 확인한다.

53 좌측 C필러 트림을 장착한다.

54 등받이를 펴 올린다.



- 55 범퍼 셀을 들어올리고 배선 하니스를 배선한다. 고무 그로밋을 장착한다.
- 56 범퍼 셀 탭을 홀더 아래로 맞춰 넣는다.

⚠ 경고

배선 하니스를 장착할 때는 탈착한 부품을 장착할 때 끼이거나 또는 다른 부품과 마찰이 발생하지 않도록 접촉되지 않게 고정해야 한다.

- 57 범퍼 셀의 앞 코너를 워그 라이너와 홀더 사이에 오도록 위치시킨다. 워그 라이너와 범퍼 셀 홀더 사이 커버의 텅이 오도록 확인한다.
- 58 워그 라이너 옆에 나사를 장착한다.
- 59 키트의 와이어링 하니스에 커넥터를 삽입한다. 후면 퓨즈 박스 하단에 배치한다.
- 60 고무 그로밋이 올바르게 장착되었는지 검사한다.
- 61 차량을 들어 올린다.
- 62 스포일러의 중간 너트를 장착한다.
- 63 차량을 내려놓고 범퍼 셀의 맞춤상태를 검사한다. 필요시 조정한다.
- 64 보관함의 뚜껑을 닫는다.

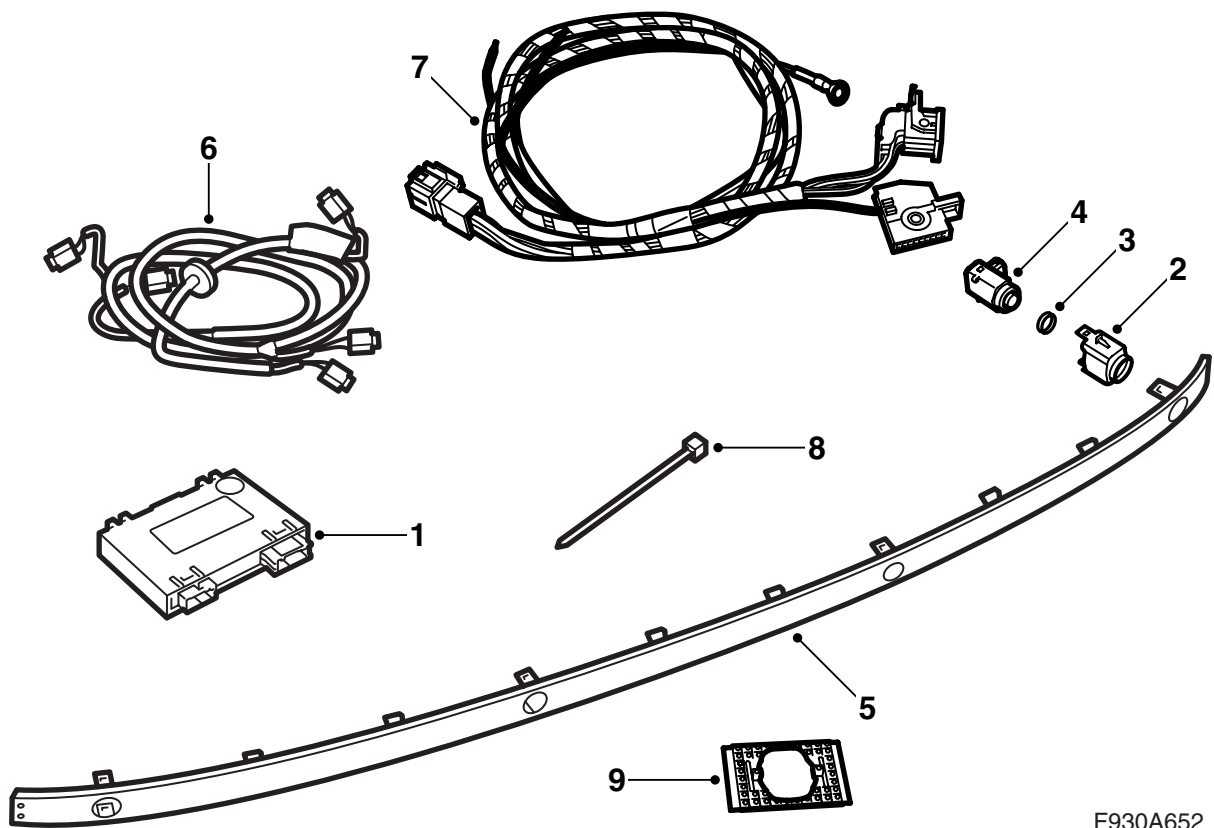
- 65 진단 공구를 연결하여 차량 모델과 연식을 선택한 후 "전체"를 선택하고 "추가/제거"를 선택하며, 액세서리를 선택한 후에 "추가"를 선택한다.

참고

특정 경우에는 진단 공구가 TIS에서 보안 코드를 가져와야 한다. 실행할 사항은 진단 공구의 화면에 표시된다.

- 66 점화키를 ON으로 돌리고 후진기어를 선택할 때, 시스템에서 뒤에 있는 물건을 경고하기 위해 소리가 들리는지 검사한다. 물건이 1.8미터 내에 들어올 때 처음으로 소리를 내기 시작한다. 1초에 2회 소리를 내고, 물건이 차에 가까워질수록 다음과 같이 점점 신호음이 잦아진다.
 - 1.8~1.3m: 2 회/초
 - 1.3~0.9m: 3 회/초
 - 0.9~0.3m: 5회/초에서 12 회/초로 잦아짐
 - 0.3m: 계속적인 신호음

CV



F930A652

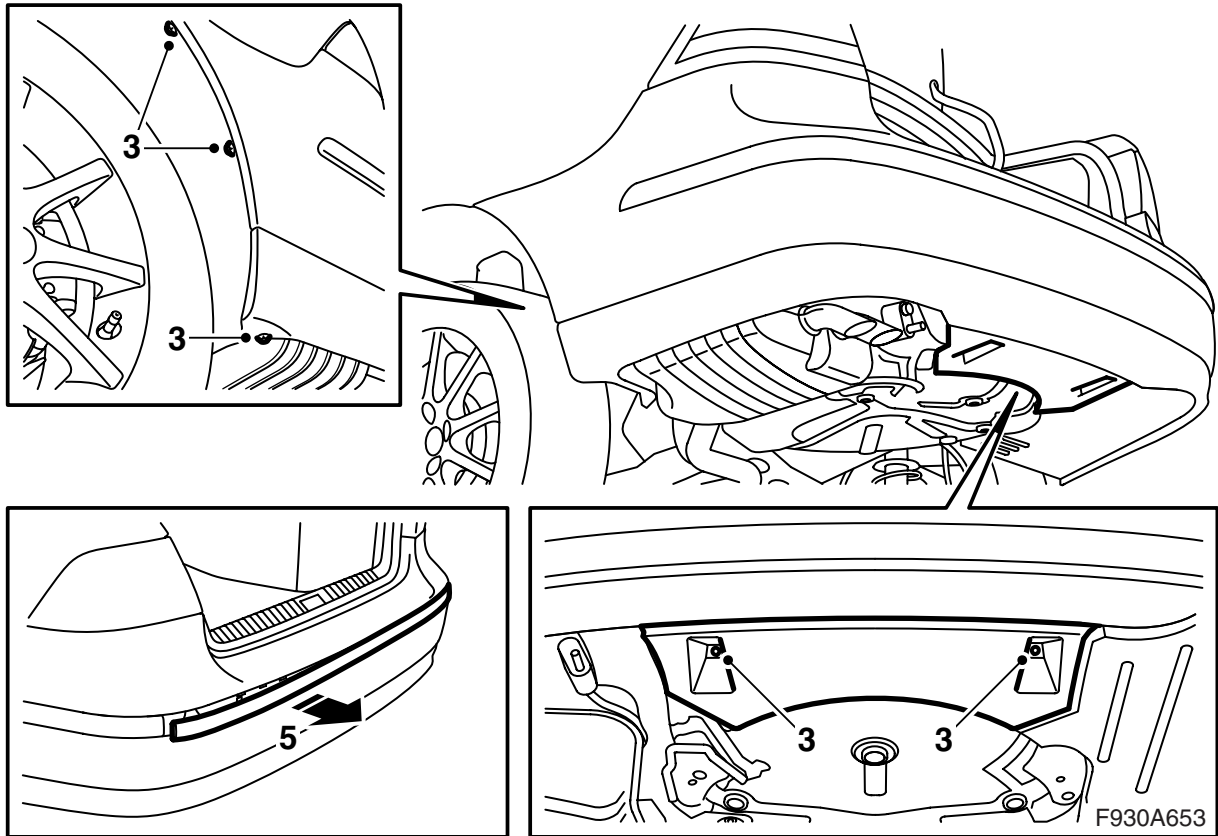
- 1 SPA 제어 모듈
- 2 **M04-07:** 홀더 (4개)
- 3 **M04-07:** 스크류 (4개)
- 4 **M04-07:** 거리 센서 (4개)
- 5 **M04-07:** 테커 스트립, 범퍼
- 6 거리 센서 와이어링 하니스
- 7 SPA 와이어링 하니스
- 8 케이블 타이(8개)
- 9 **M08:** 테이프

다음 부품은 별도로 주문한다.

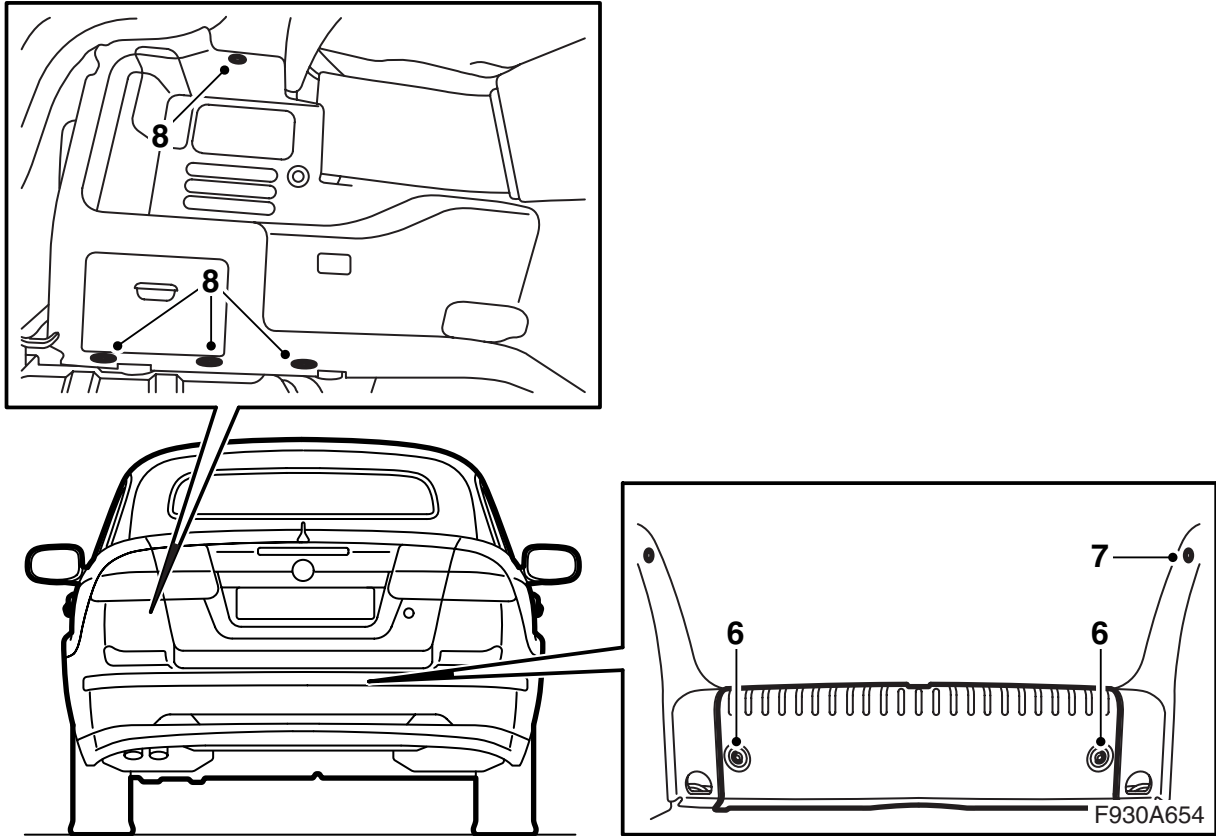
M08: 펀치

M08: 거리 센서 (4개)

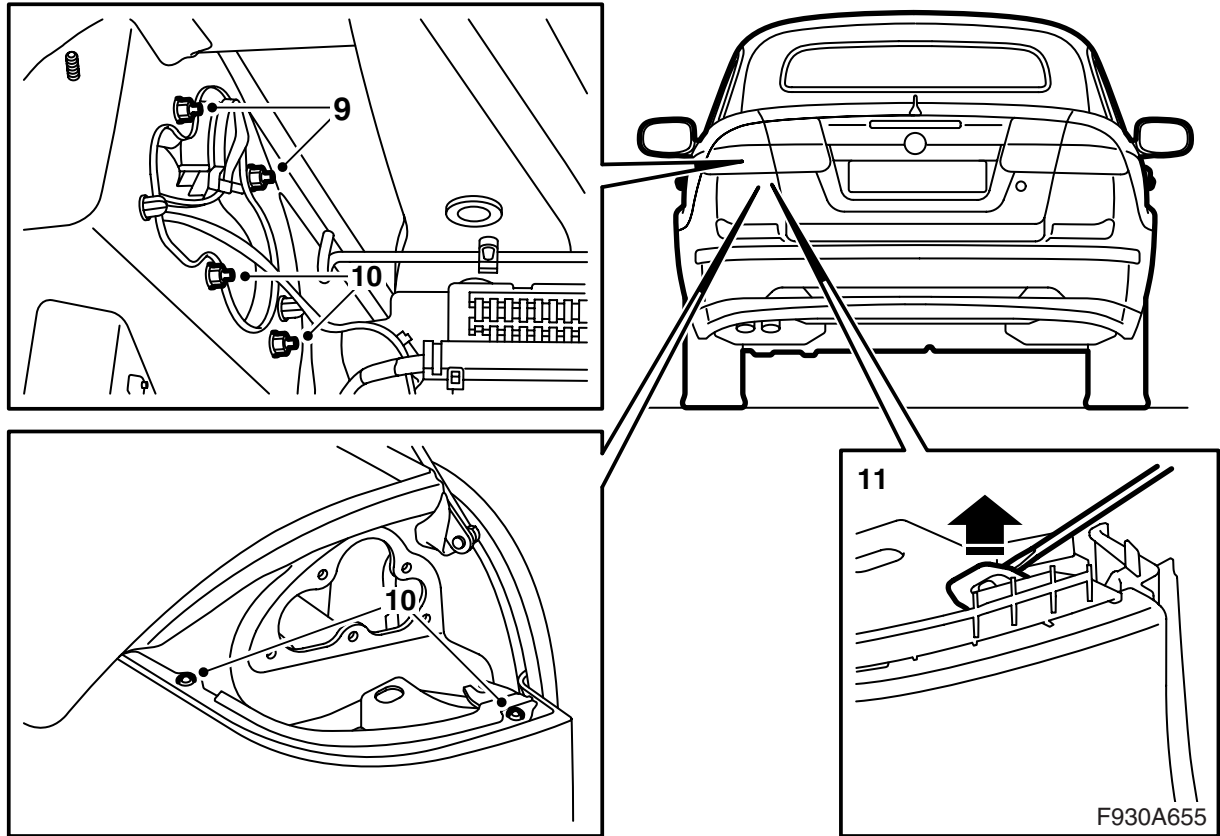
M08: 홀더 (4개)



- 1 트렁크 뚜껑을 연다.
- 2 점화 스위치를 위치 OFF로 돌리고 키를 빼낸다. 차를 들어올린다.
- 3 뒷 범퍼의 에어 실드를 차체에 고정하는 두 개의 너트를 푼다. 범퍼 셀을 휠 하우스에 고정하는 나사를 푼다.
- 4 차를 바닥에 내려놓는다.
- 5 **M04-07:** 후면 범퍼 데커 스트립을 탈착한다.



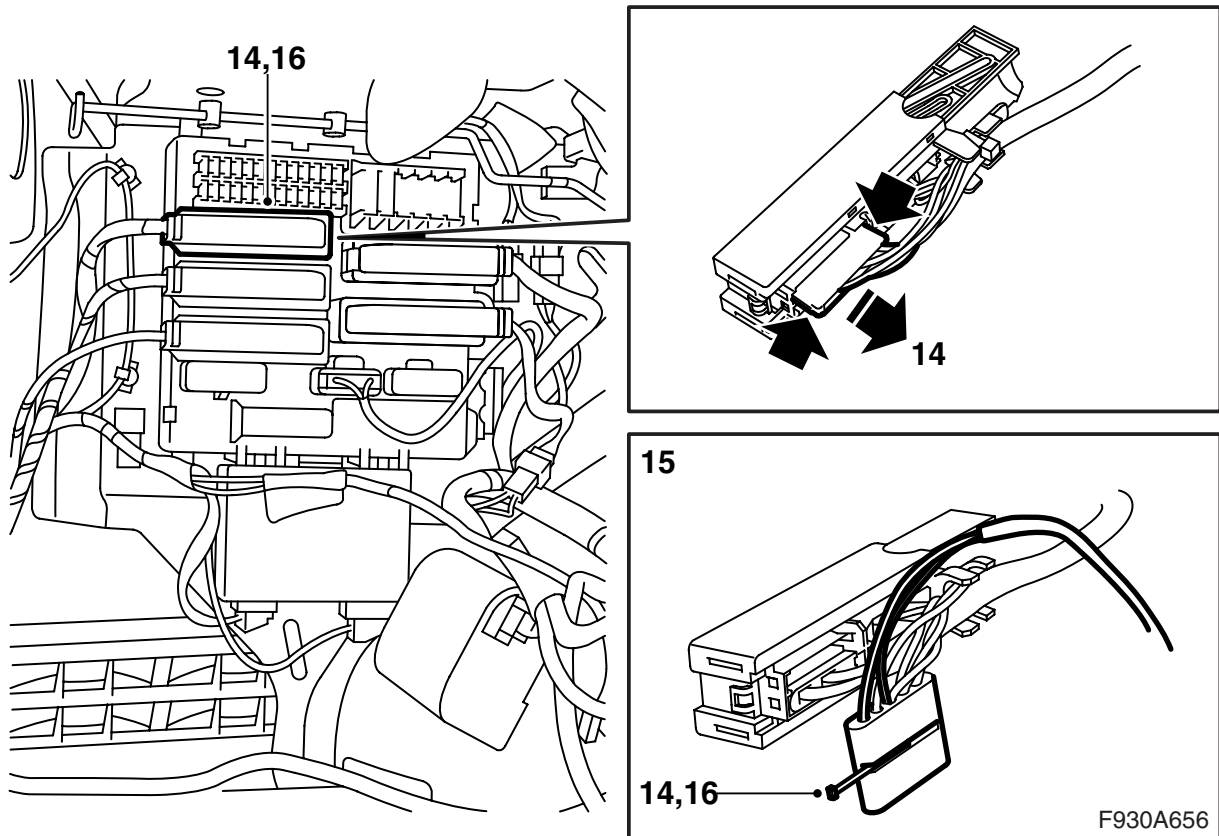
- 6 트렁크 바닥에 있는 매트를 탈착하고 트렁크의 스커프 플레이트를 탈착한다.
- 7 왼쪽 측면 스커프 플레이트를 탈착한다.
- 8 왼쪽의 트림 클립을 탈착한 다음 트림을 이동한다. 측면 트림의 후미에 있는 스트랩의 후크를 분리하여(특정 차량) 커넥터를 화물칸 조명에서 분리한다. 측면 트림을 탈착한다.



- 9 후미등 클러스터를 탈착한다.
- 10 **M04-07:** 후미등 클러스터 아래 위치한 범퍼 셀 볼트를 탈착한다.
- 11 **M08:** 범퍼 셀 캐치 아래에 접근할 수 있도록 구멍에 스크루드라이버를 삽입한다. 캐치를 릴리즈하기 위해 스크루드라이버를 위로 젖혀 올린다.
- 12 먼저 사이드 피스를 밖으로 당겨서 범퍼 셀을 탈착한 후 범퍼 셀을 뒷쪽으로 당긴다.

주의

깨끗하고 부드러운 곳에 범퍼를 위치시킨다.

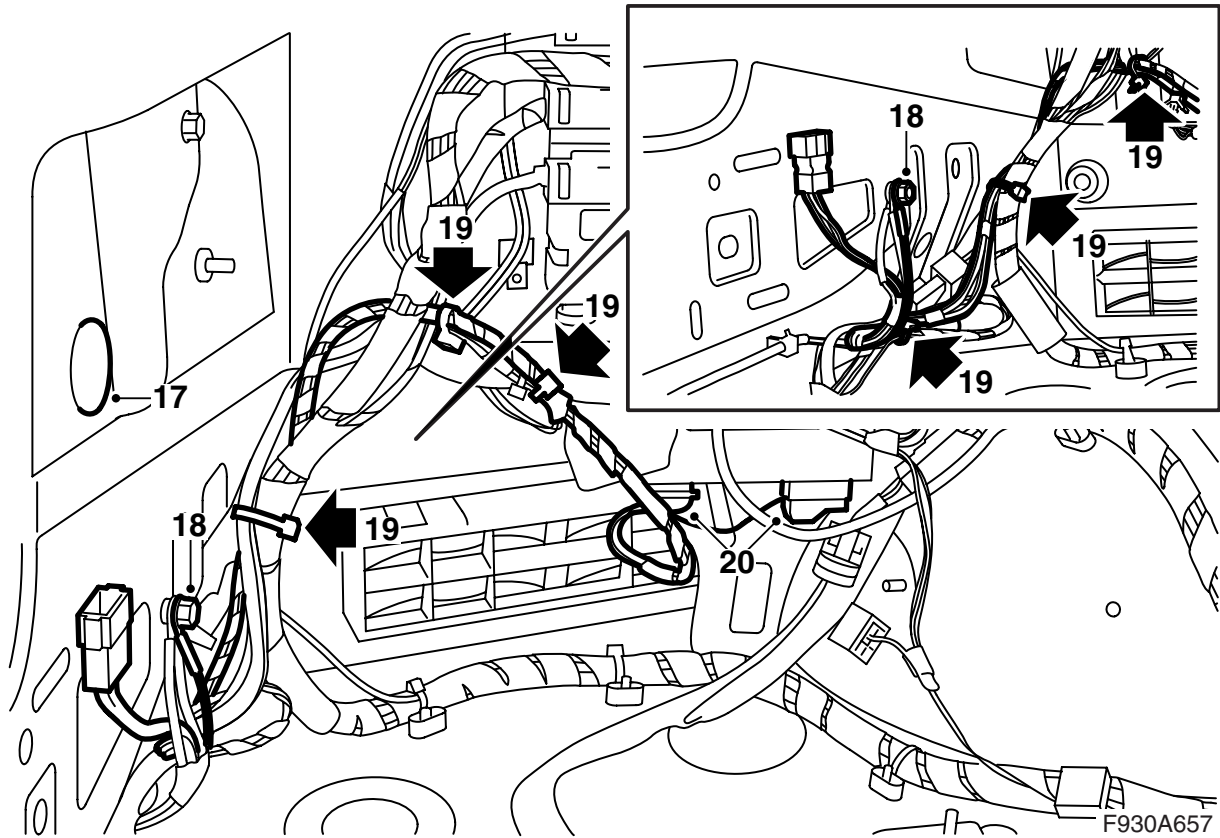


13 CD 체인저가 설치되어 있으면 이 콘솔을 탈착한다. 콘솔에 장비가 있으면 이의 연결을 탈착한다.

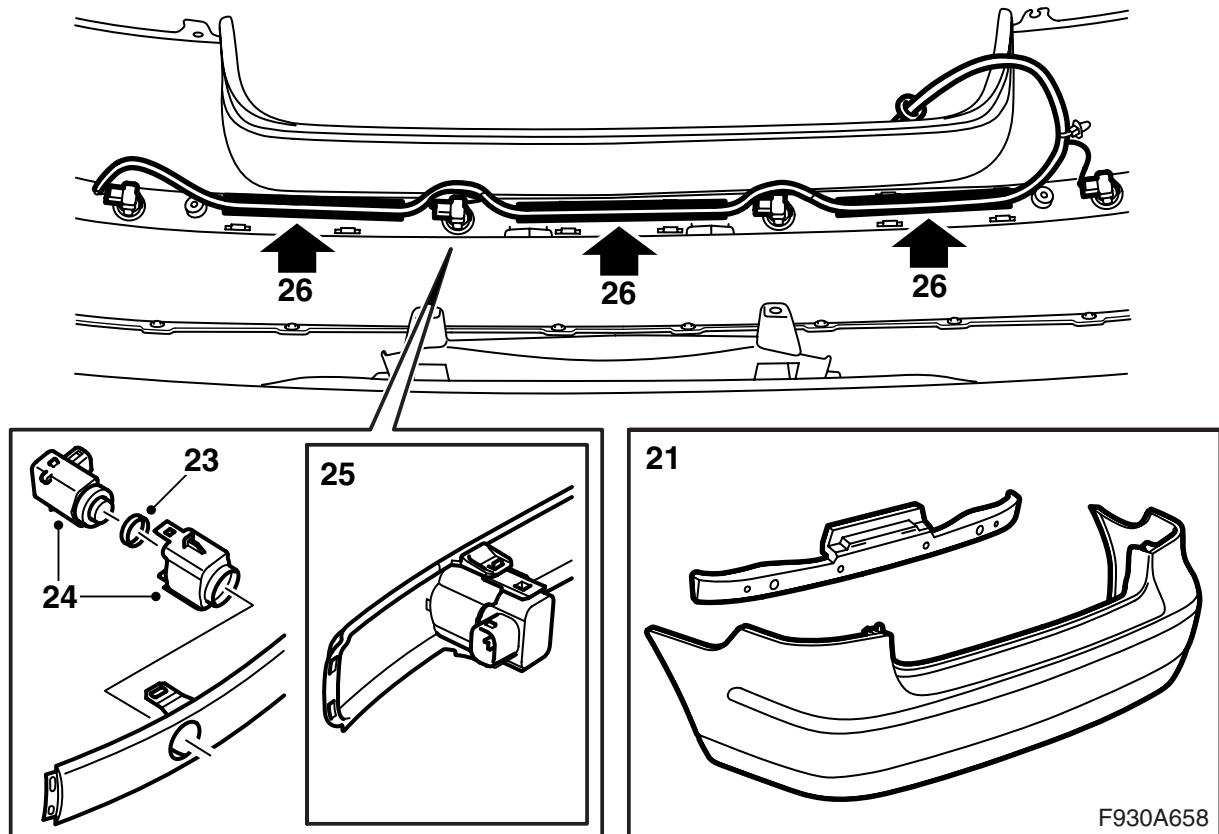
⚠ 경고

빨간색 빛은 레이저 1급이다. 광섬유를 육안으로 쳐다보거나 제어 모듈의 커넥터를 가까이서 쳐다보지 않도록 한다. 눈과 광원의 거리가 20mm 이내이면 광선에 의해 눈에 상해를 입을 수 있다.

- 14 퓨즈 박스에서 후면 하니스(청색)용 커넥터를 탈착한다. 커넥터 A1을 청색 커넥터에서 분리한다. 록을 탈착한다.
- 15 키트의 와이어링 하니스를 조립한다. 적색 케이블을 위치 1의 커넥터 A1에 체결한다. 녹색 케이블을 위치 4의 커넥터 A1에 체결한다.
- 16 록을 조립한다. 커넥터 A1을 청색 커넥터에 체결한다.



- 17 왼쪽 후미등 아래 고무 플러그를 탈착한다.
- 18 접지선을 조립한다.
- 19 신규 와이어링 하니스를 배치하여 케이블 타이로 고정한다.
- 20 제어 모듈을 연결하고 뒤쪽 퓨즈 박스의 홈에 이것을 장착한다.

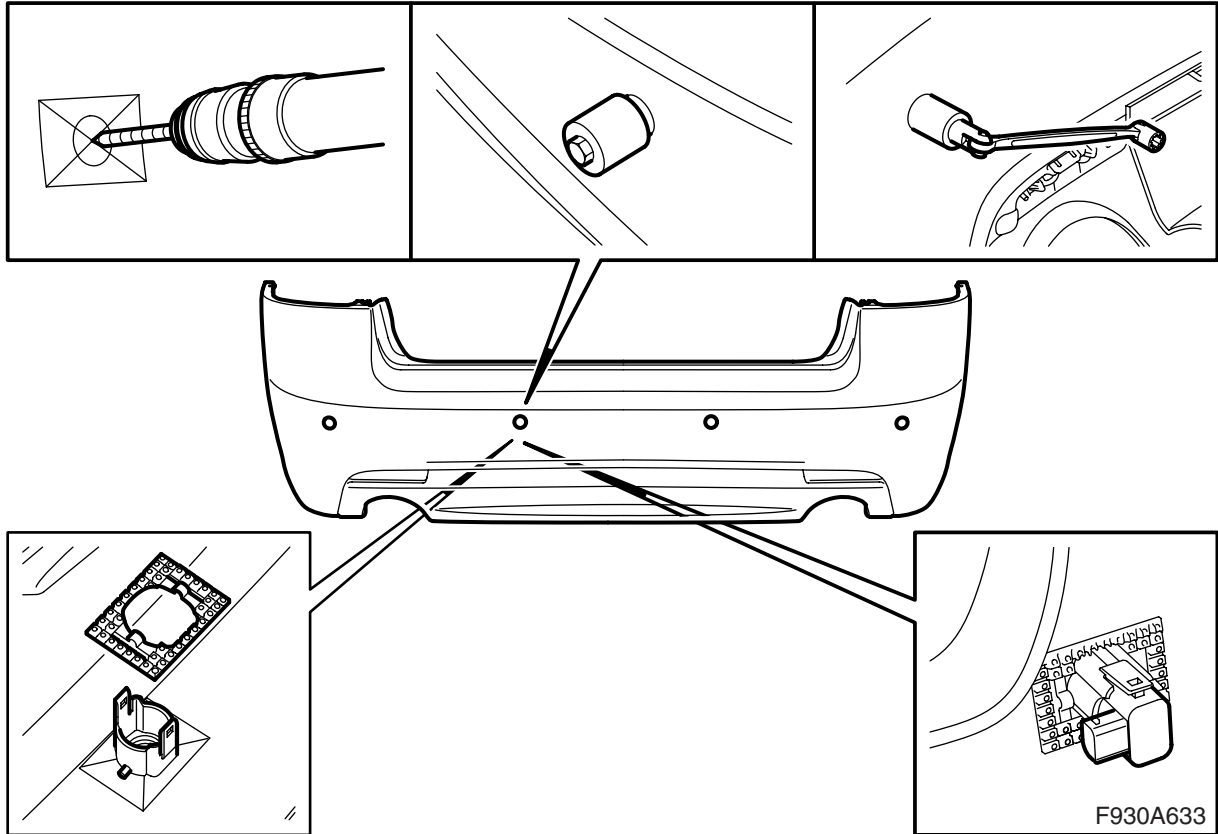


- 21 범퍼 셀에서 서포트를 탈착한다.
- 22 **M04-07:** 가이드 탭을 사용하여 범퍼 셀의 데커 스트립을 맞춰 넣고 중간에서 시작하여 바깥쪽으로 가면서 흠을 눌러 고정한다.
- 23 **M04-07:** 센서에 쉘을 장착한다.
- 24 **M04-07:** 거리 센서와 홀더를 장착한다.
- 25 **M04-07:** 데커 스트립의 마운팅에 거리 센서를 장착한다.

주의

거리 센서의 커넥터는 차량의 오른쪽을 향해야 한다.

- 26 **M04-07:** 범퍼 셀의 홈에 센서의 배선 하니스를 장착한다.



27 **M08:** 마크(4개)의 중간에 8mm 구멍을 뚫는다 (범퍼 셀의 안에서).

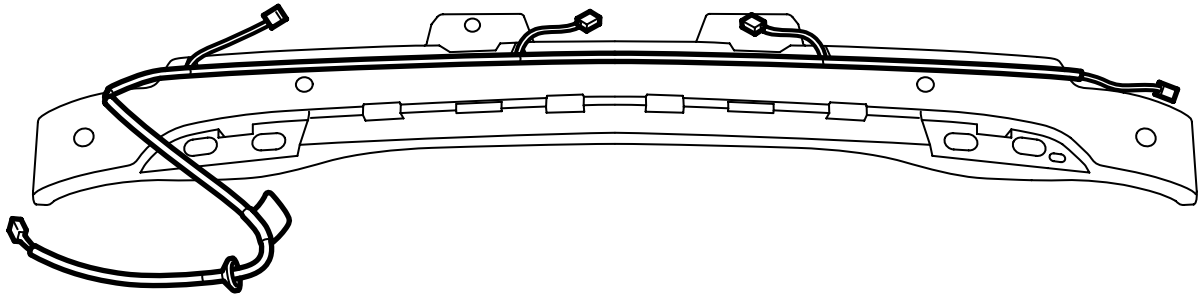
범퍼의 바깥쪽에 펀치를 위치시킨다. 바깥쪽에서 지지하면서, 펀치가 범퍼 셀을 완전히 관통할 때까지 안에서 너트를 조인다. 네 개의 모든 구멍을 뚫는다.

범퍼 셀에 있는 마크에 따라 테이프와 센서 홀더를 장착한다.

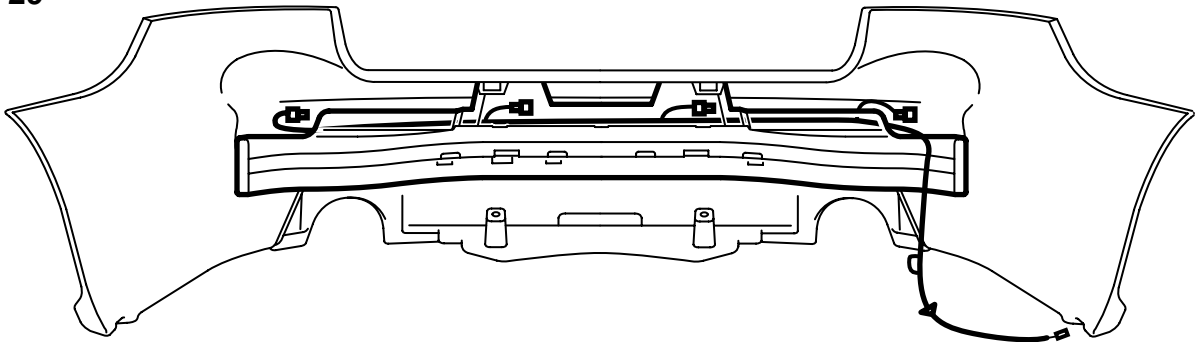
주의

거리 센서의 커넥터는 차량의 오른쪽을 향해야 한다.

28



29



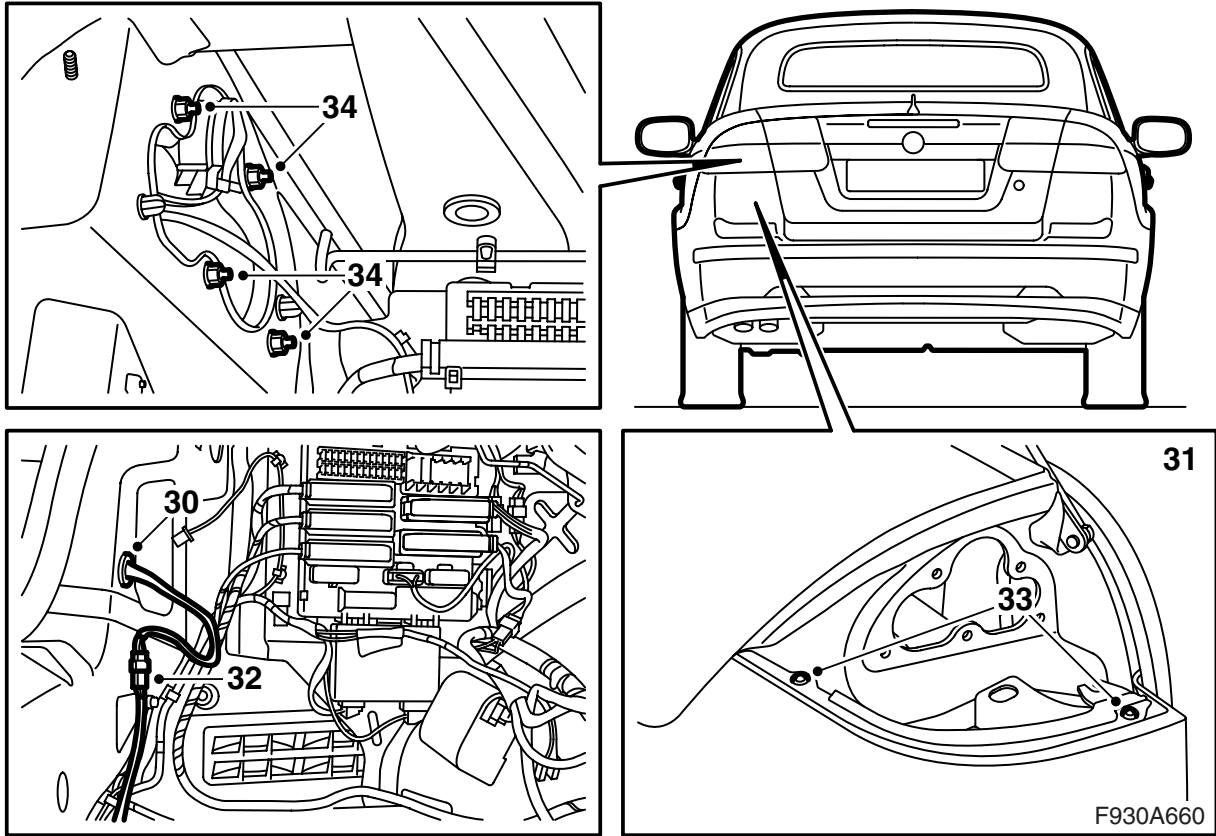
F930A659

28 **M08:** 범퍼 셸 서포트에 배선 하니스를 장착한다.

⚠ 경고

배선 하니스의 압착 여부를 점검한다. 잘못 장착하면 배선 하니스가 손상되어 단락/화재가 발생할 수 있다.

29 범퍼 셸에 서포트를 장착한다.

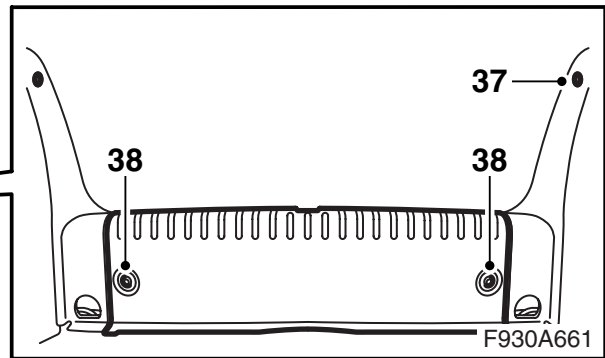
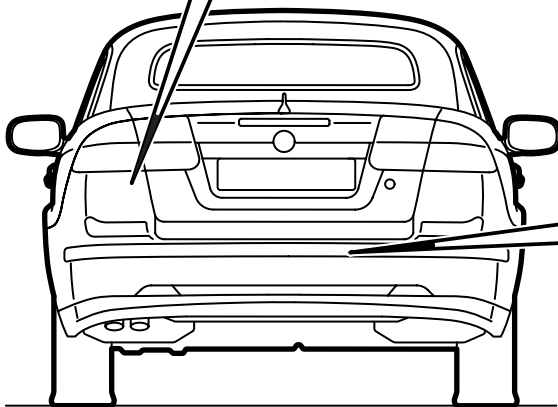
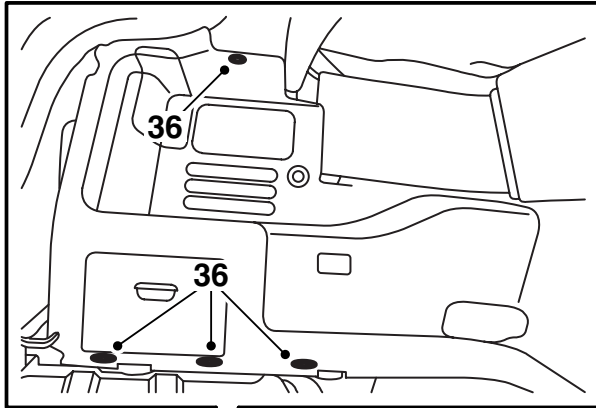


- 30 범퍼 셀를 들어 올리고 배선 하니스를 왼쪽 후미등 아래 구멍을 통해 넣는다. 그로밋을 장착한다.
- 31 두 개의 범퍼 셀 탭을 홀더 밑에, 그리고 휠 아치 라이너와 휠 하우스 홀더 사이의 외측 모서리에 장착한다. 범퍼 셀을 자리에 밀착시킨다.

⚠ 경고

배선 하니스의 압착 여부를 점검한다. 잘못 장착하면 배선 하니스가 손상되어 단락/화재가 발생할 수 있다.

- 32 범퍼용 와이어링 하니스를 키트의 와이어링 하니스에 연결한다. 왼쪽 후미등 옆 구멍에 커넥터를 연결한다. 케이블 타이를 사용하여 거리 센서용 배선 하니스를 고정한다.
- 33 **M04-07:** 후미등 클러스터 아래 범퍼 셀 볼트를 장착한다.
- 34 후미등 클러스터를 장착하고 연결한다. 트렁크 뚜껑 몰딩의 상태를 점검한다.

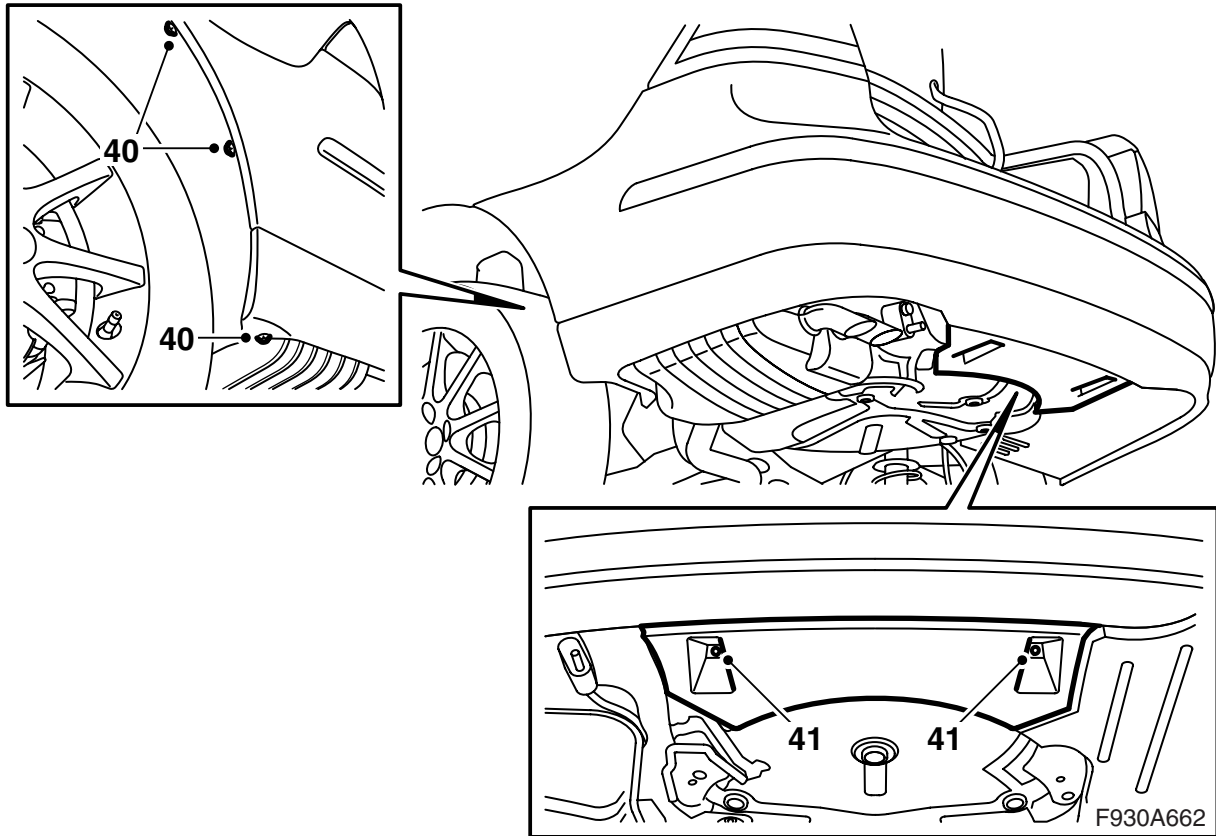


35 CD 체인저가 설치되어 있으면 이 콘솔을 조립한다. 콘솔에 장비가 있으면 이의 연결을 삽입한다.

⚠ 경고

특정 차량: 적색 가시 광은 등급 1의 레이저이다. 근거리에서 광섬유 또는 제어 모듈 커넥터를 똑바로 보지 않는다. 육안과 광원 간의 거리가 20 mm미만인 경우 안구가 손상될 수 있다.

- 36 왼쪽 트림을 정렬하고 화물칸 조명을 연결한 다음 스트랩에 후크를 건다. 클립을 조립한다.
- 37 측면 스커프 플레이트를 장착한다.
- 38 스커프 플레이트를 장착하고 트렁크 바닥에 매트를 놓는다.



- 39 차량을 들어 올린다.
- 40 휠 하우스에 있는 범퍼용 볼트를 체결한다.
- 41 뒷 범퍼의 에어 실드를 차체에 고정하는 두 개의 너트를 장착한다
- 42 차를 바닥에 내려놓는다.
- 43 트렁크 뚜껑을 닫는다.
- 44 범퍼가 잘 맞아 들어갔는지 점검한다. 필요시 조정한다.
- 45 진단 공구를 연결하여 차량 모델과 연식을 선택한 후 "전체"를 선택하고 "추가/제거"를 선택하며, 액세서리를 선택한 후에 "추가"를 선택한다.

46 점화키를 ON으로 돌리고 후진기어를 선택할 때, 시스템에서 뒤에 있는 물건을 경고하기 위해 소리가 들리는지 검사한다. 물건이 1.8미터 내에 들어올 때 처음으로 소리를 내기 시작한다. 1초에 2회 소리를 내고, 물건이 차에 가까워질수록 다음과 같이 점점 신호음이 잦아진다.

- 1.8~1.3m: 2 회/초
- 1.3~0.9m: 3 회/초
- 0.9~0.3m: 5회/초에서 12 회/초로 잦아짐
- 0.3m: 지속적인 신호음

참고

특정 경우에는 진단 공구가 TIS에서 보안 코드를 가져와야 한다. 실행할 사항은 진단 공구의 화면에 표시된다.