

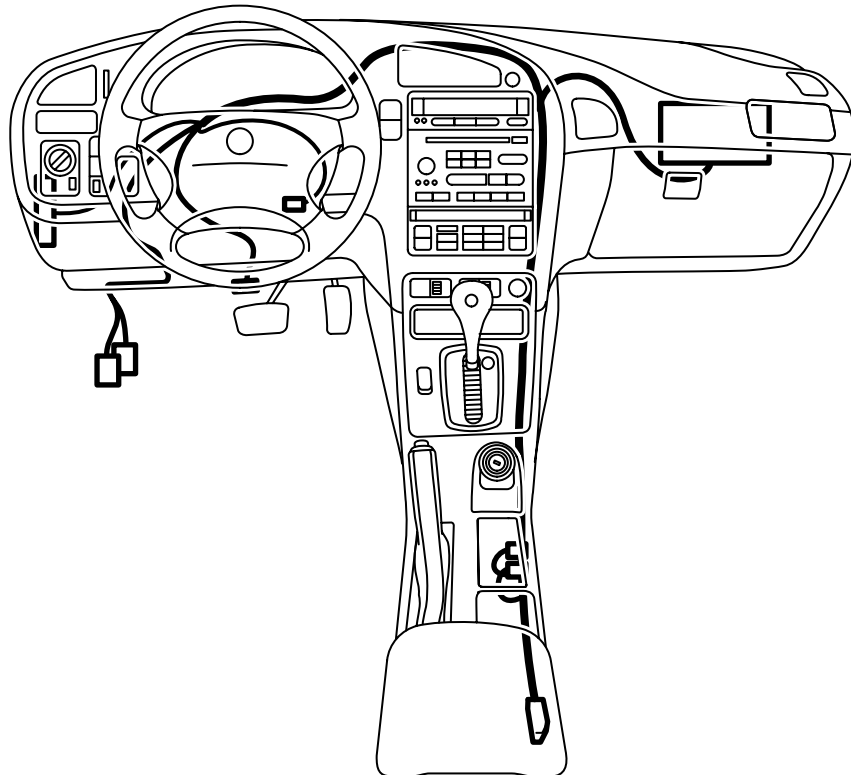


**MONTERINGSANVISNING · INSTALLATION INSTRUCTIONS  
MONTAGEANLEITUNG · INSTRUCTIONS DE MONTAGE**

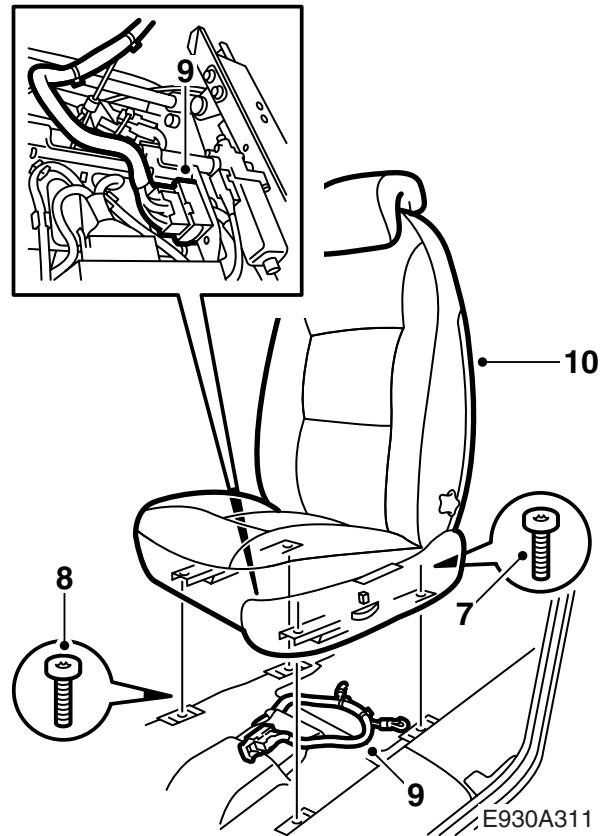
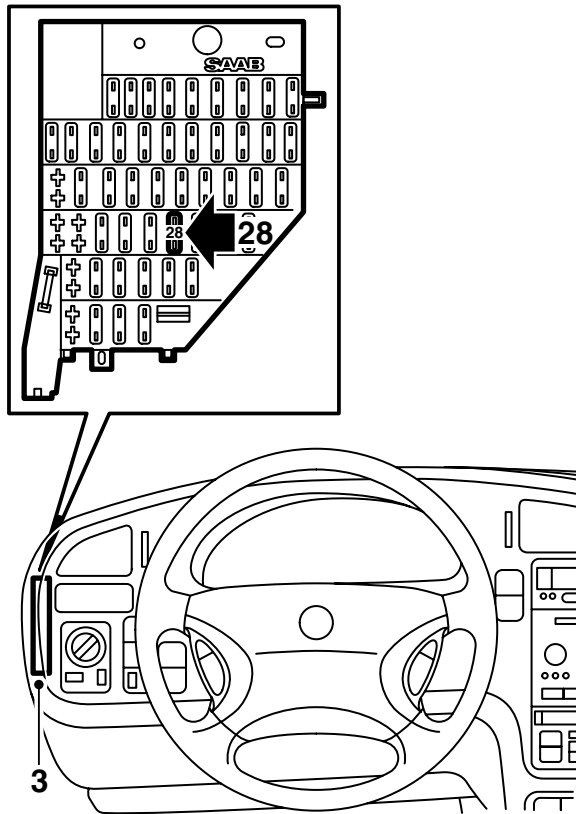
## Saab 9-5 M02-03

エアバッグ用サービスパーツケーブルハーネス

Accessories Part No.	Group	Date	Instruction Part No.	Replaces
54 79 571 54 79 589	8:50-07	Sep 04	54 79 597	54 79 597 Nov 02



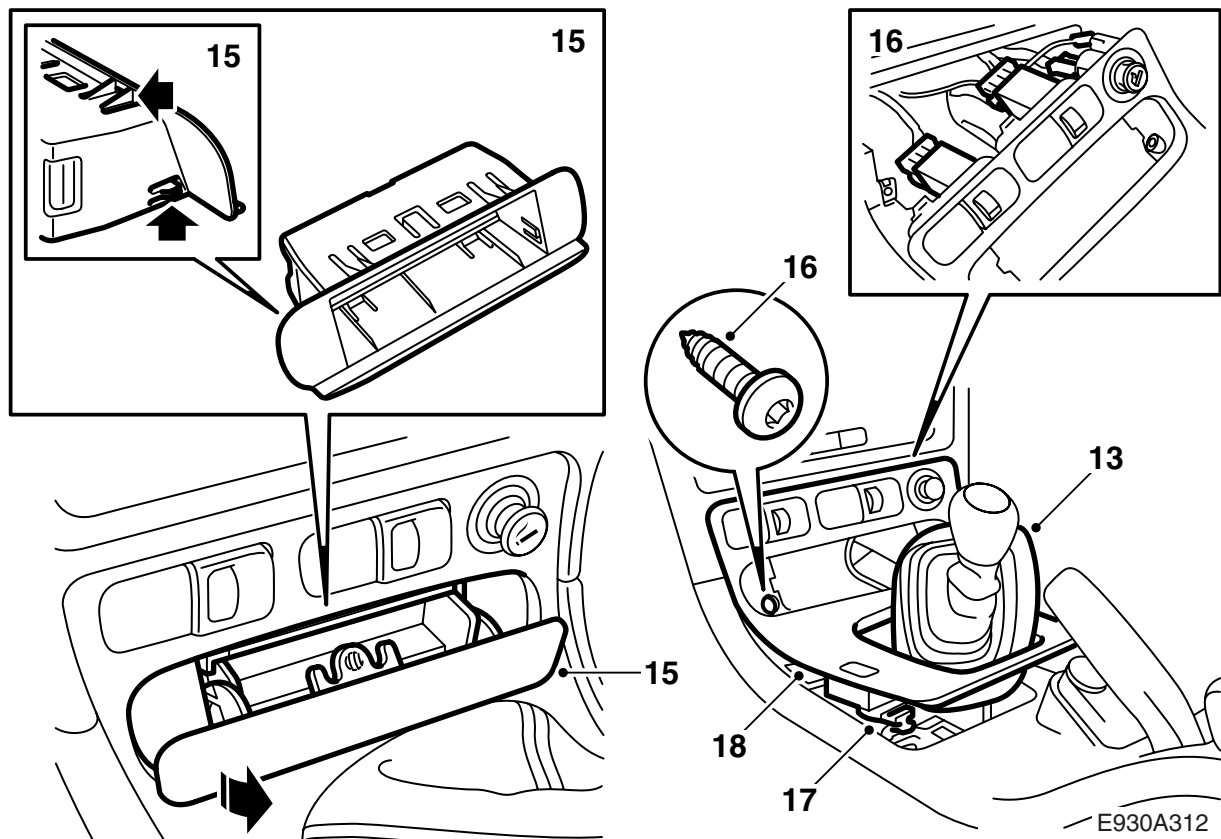
E930A309



**⚠ 警告**

ワイヤーハーネスが挟まれていないことを確認する。誤った取り付けを行うとワイヤーハーネスを損傷し、短絡 / 火災の原因となる場合がある。

- 1 作業開始前に、ラジオコードがある場合はすぐに確認できるようにしておく。
- 2 **パワーシート**: 運転席シートを後の位置まで動かす。
- 3 ヒューズボックスのカバーを取り外す (ヒューズボックスは LHD の場合左側、RHD の場合は右側に配置されている)。
- 4 ヒューズボックスからヒューズ 28 を取り出す。
- 5 イグニションスイッチを「ON」に回転し、ヒューズ 28 用のケーブルターミナルの中で電流なしのものがどれか測定し、記録する。
- 6 助手席シートを前の位置まで動かす。
- 7 シート後端の 2 本のネジを外す。
- 8 シートを後へ押し、フロントネジ 2 本を外す。  
イグニションキーを「OFF」位置へ回す。
- 9 シートを後ろに傾け、ケーブルタイを切り取り、シート下の 29 ピンコネクターを外す。
- 10 シートを持ち上げて外し、必要に応じてシートからベルトを外す。
- 11 シートレール下のカバーを取っておく。
- 12 バッテリーのマイナスケーブルを取り外す。

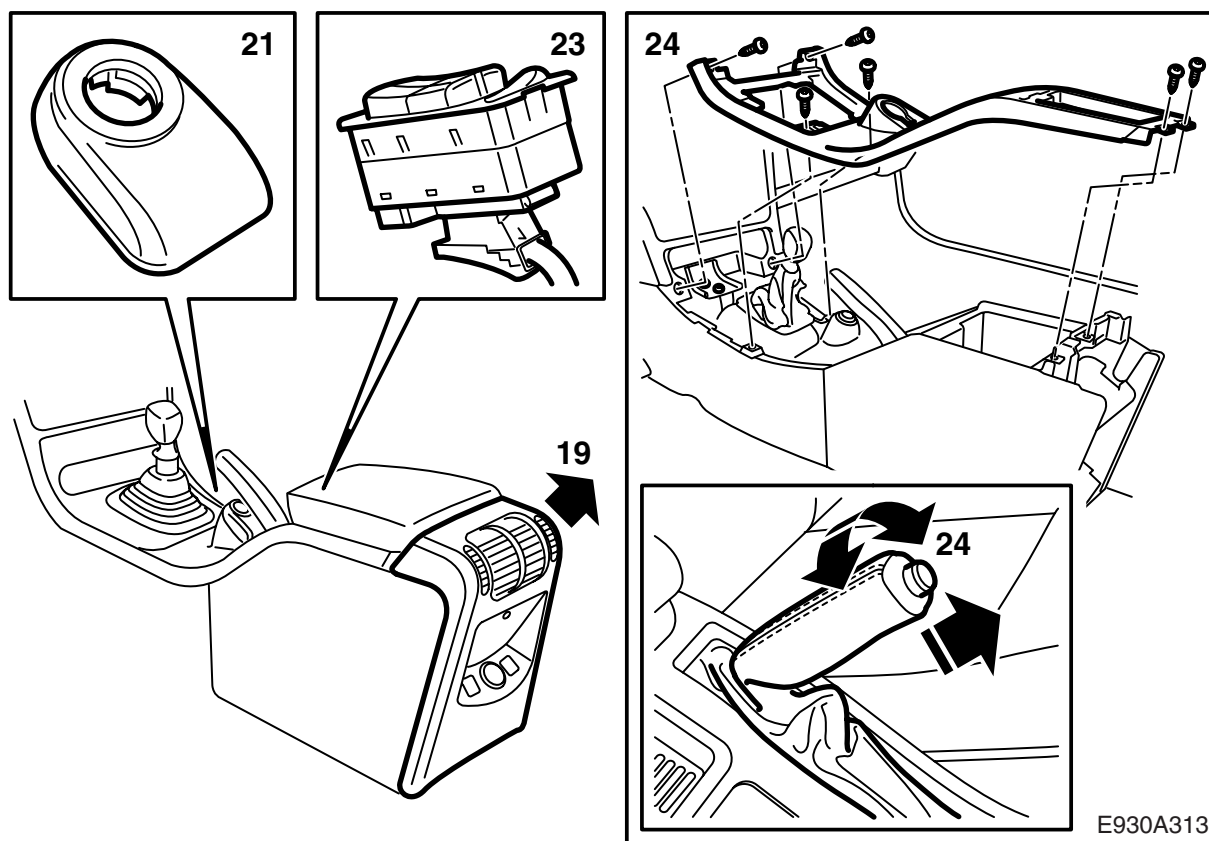


- 13 **マニュアルギアボックス**：ギアレバーカバーを持ち上げて外す。
- 14 **オートマチックトランスミッション**：トリムを取り外す。82 93 474 取り外しツールを用いる。
- 15 小物トレイ、あるいは灰皿をホルダーごと取り外す。ドライバーと 82 93 474 取り外しツールを用いる。
- 16 ギアレバーカバーを持ち上げて外し、シートヒーター、シート換気、シガーライター用のスイッチへのコネクタを取り外す。
- 17 セントラルロックシステムのスイッチからコネクタを外す。

### 重要事項

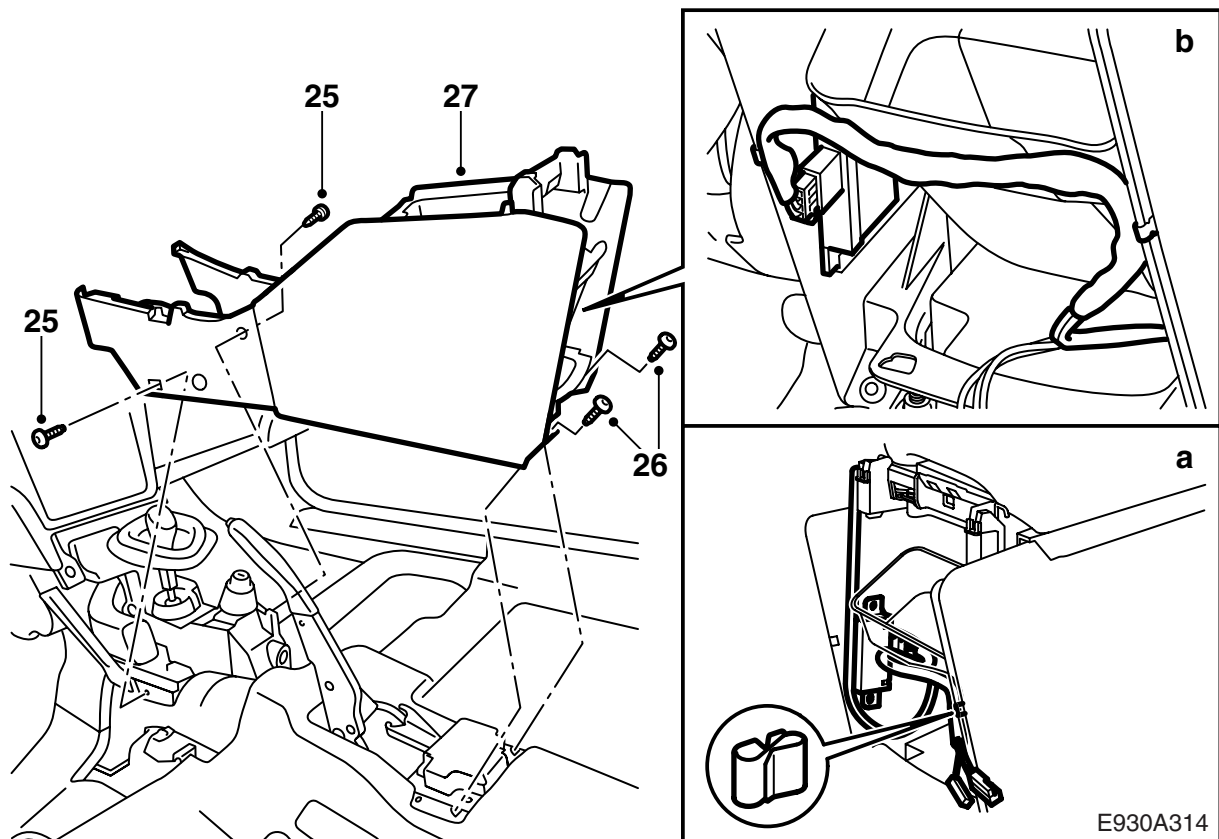
間違って取り付けないようにコネクタに印を付ける。

- 18 ギアレバーカバーを取り外す。

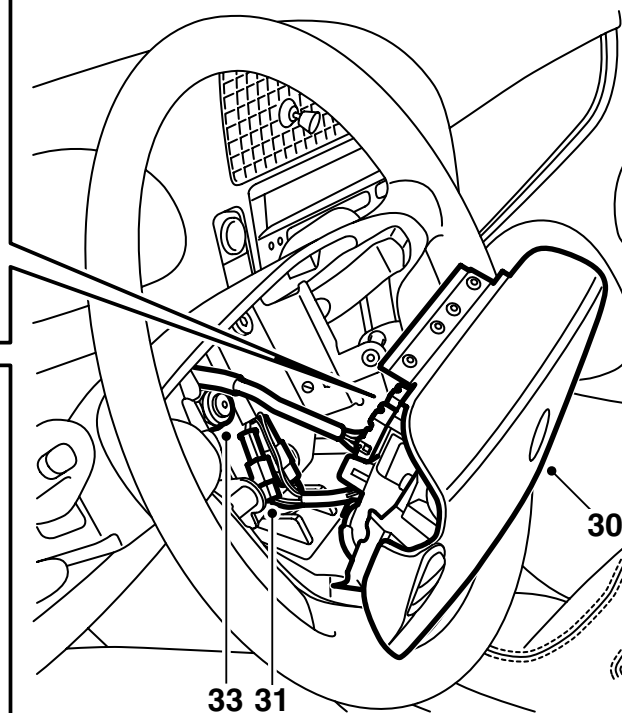
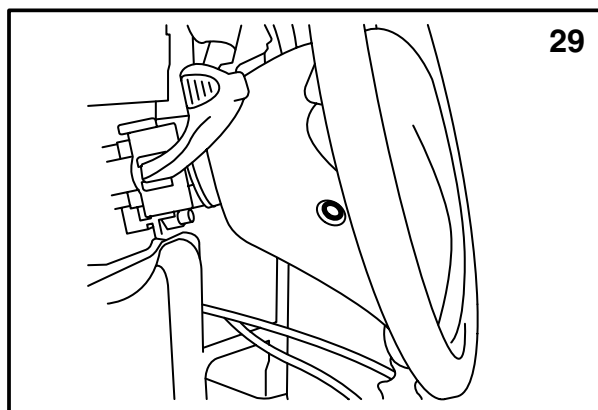
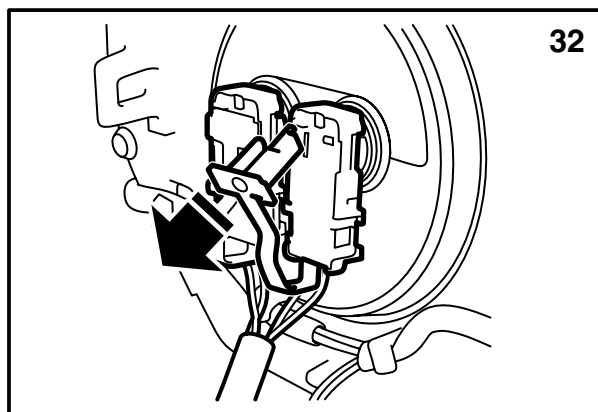


- 19 センターコンソールをまっすぐに持ち上げ、コネクタを取り外して、センターコンソールの後部を取り外す。
- 20 リバースギア(マニュアル)、あるいはP位置(オートマチック)にギアを入れ、イグニッションキーを抜く。
- 21 盗難防止のアンテナユニット(差し込み式ソケット)をイグニッションスイッチから回転して取り出し、コネクタを取り外す。
- 22 イグニッションキーを挿入し、ギアをニュートラルに入れる。
- 23 パワーウインドー用スイッチを外し、コネクタを外す。82 93 474 取り外しツールを使用する。
- 24 センターコンソールの上部を保持しているネジを取り外し、パーキングブレーキハンドル上のカバーをひねって、センターコンソールの上部を持ち上げて外す。

E930A313

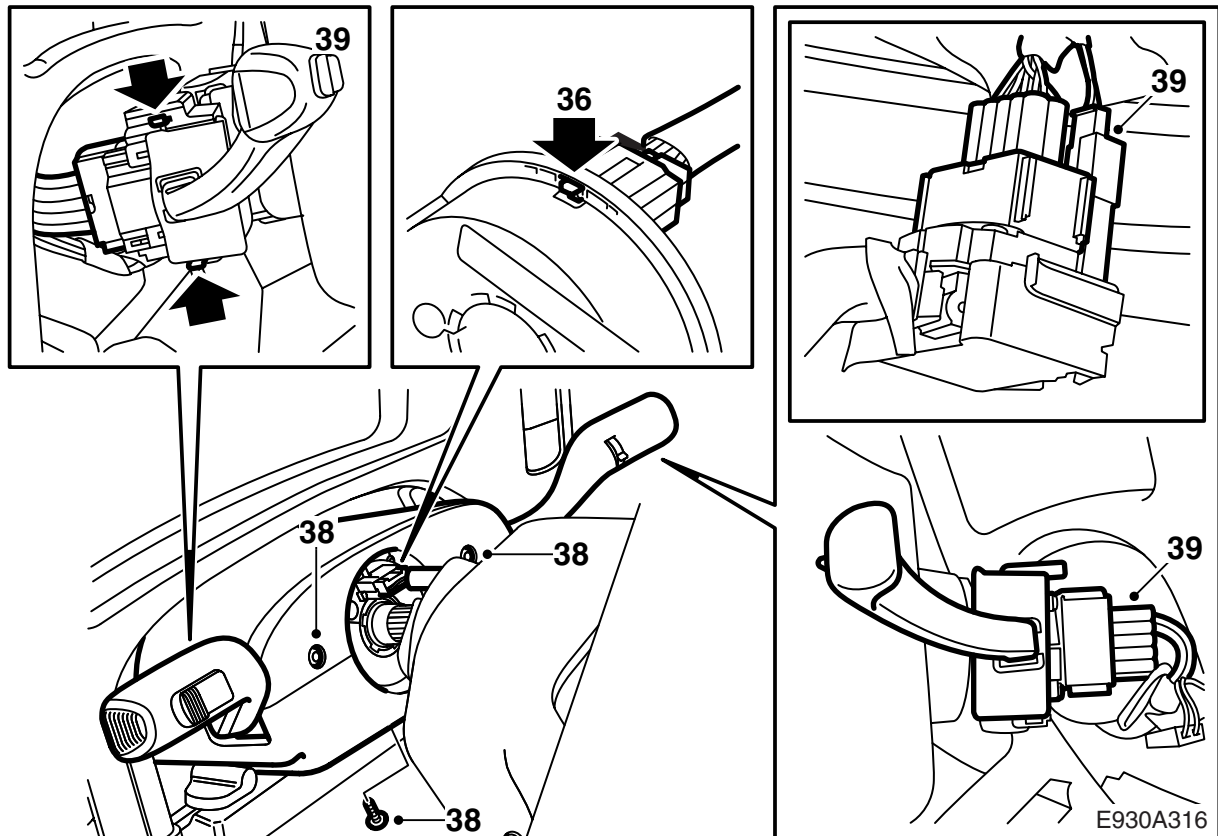


- 25 マットを前に折って作業のじゃまにならないようにし、センターコンソールの下部を保持しているフロントネジを緩める。
- 26 リアネジを外す (2本)。
- 27 センターコンソールの下部を持ち上げて外す。
- 28 セントラルロックシステムのリモコンレシーバーユニットからコネクタを外す。
- a **JP 市場**：セントラルロックシステムのリモコンレシーバーユニットを取り外す。
- b **JP 以外の市場**：セントラルロックシステムのリモコンレシーバーユニットを取り外す。

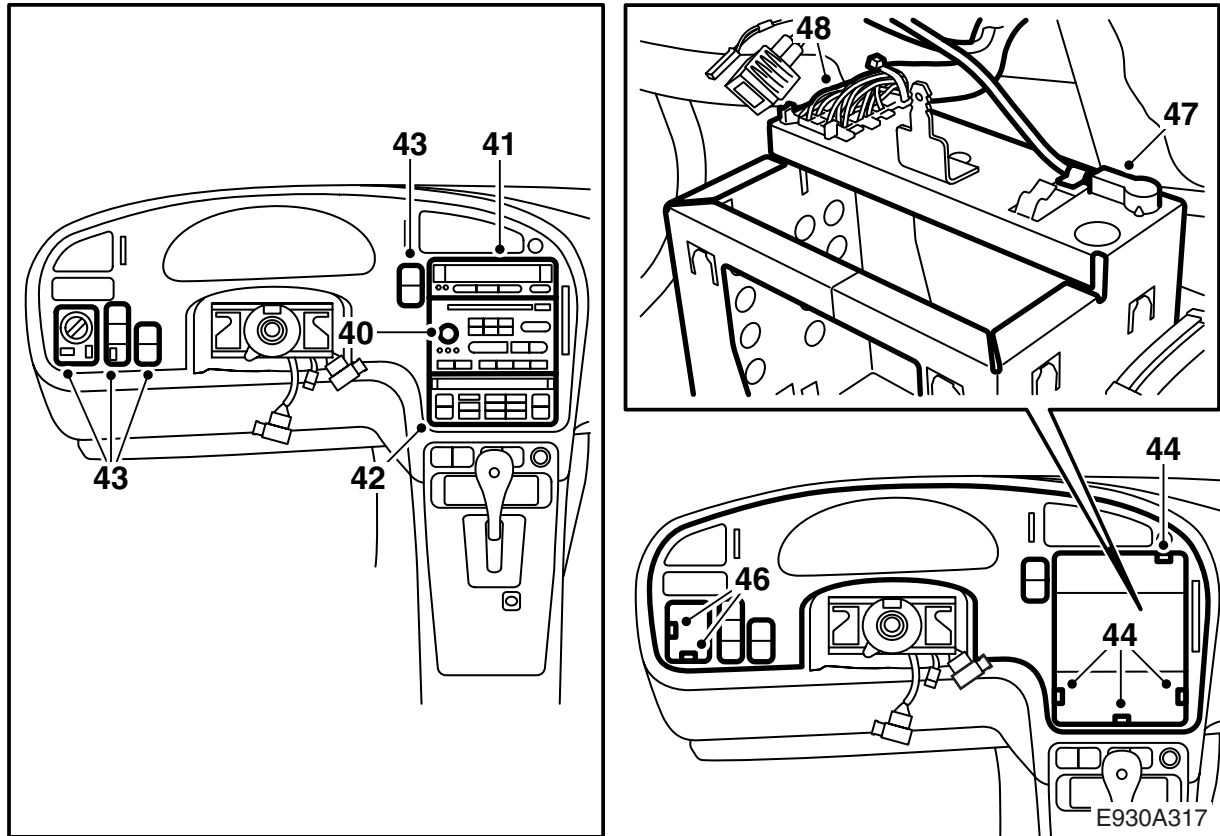


E930A315

- 29 運転席エアバッグを取り外す（ネジ2本とプラグ2個）。
- 30 運転席エアバッグをステアリングホイールから少し持ち上げ、マジックテープからコネクタを外す。コネクタを取り外す。
- 31 **ステアリングホイールにコントロールボタンが付いている車両**：コントロールボタンのコネクタを外す。
- 32 運転席エアバッグの後方からコネクタを取り外す。
- 33 ステアリングホイールナットを数回緩め、ステアリングホイールを引っ張って、ステアリングロッドからステアリングホイールが外れるようにする。
- 34 ステアリングホイールナットを取り外す。
- 35 ステアリングホイールを出来るだけ手前に引き、接触ローラーのコネクタに手が届くようにする。



- 36 ステアリングケーブルハーネスのコンネクターを接触ローラーから取り外す。接触ローラーのロックメカニズムがロックされていることを確認する。
- 37 ステアリングホイールを取り外す。
- 38 ステアリングの上下カバーを取り外す。
- 39 キャッチを押し入れ、ステアリングホイールスイッチをまっすぐ引いてスイッチを取り外す。スイッチのコンネクターを取り外す。



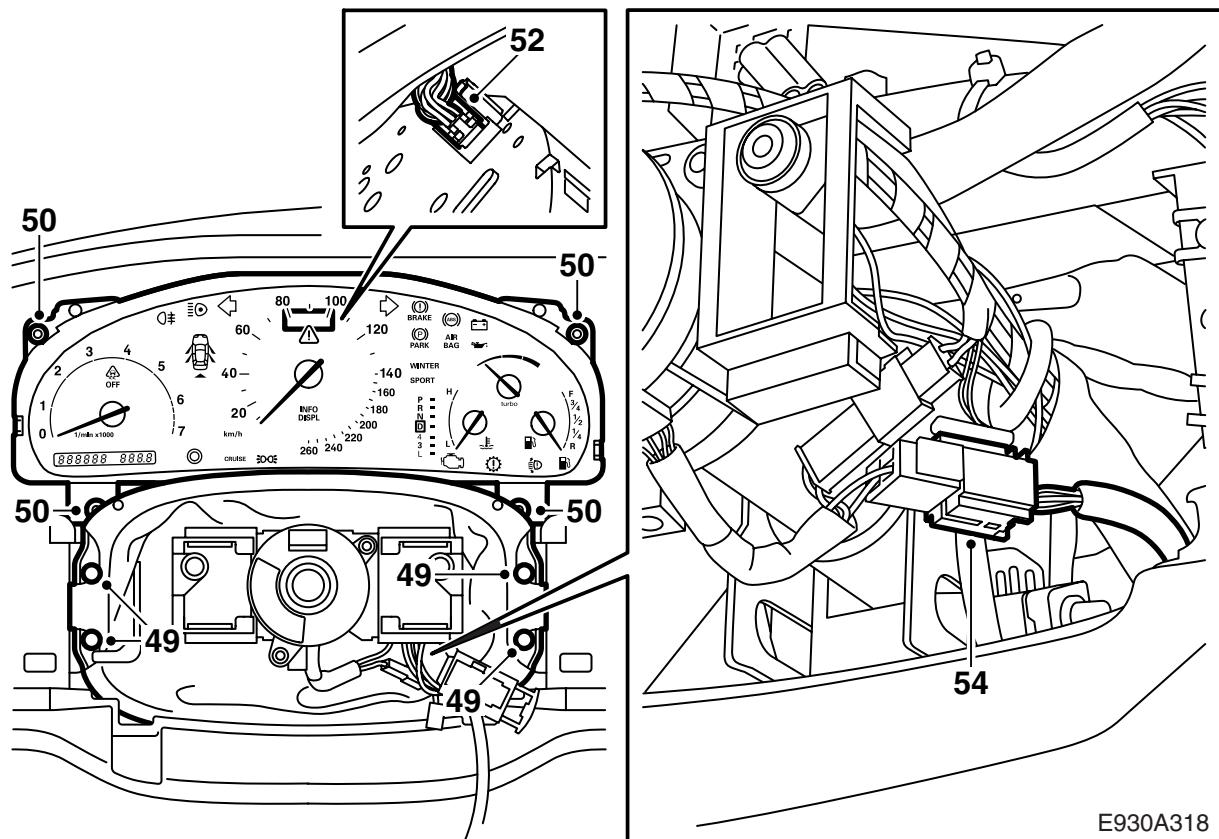
- 40 ラジオユニットを取り外す。84 71 161 オーディオシステム取り外しツールを使用する。ラジオユニットをまっすぐ引っ張り出す。
- 41 コネクターを取り外し、SID (Saab Information Display) を取り外す。82 93 474 取り外しツールを用いる。
- 42 コネクターを外し、ACC ユニットを取り外す。82 93 474 取り外しツールを用いる。
- 43 コネクターを外し、ステアリングホイールの左右にあるスイッチを取り外す (車両の装備によってスイッチの数が異なる)。82 93 474 取り外しツールを用いる。

### 重要事項

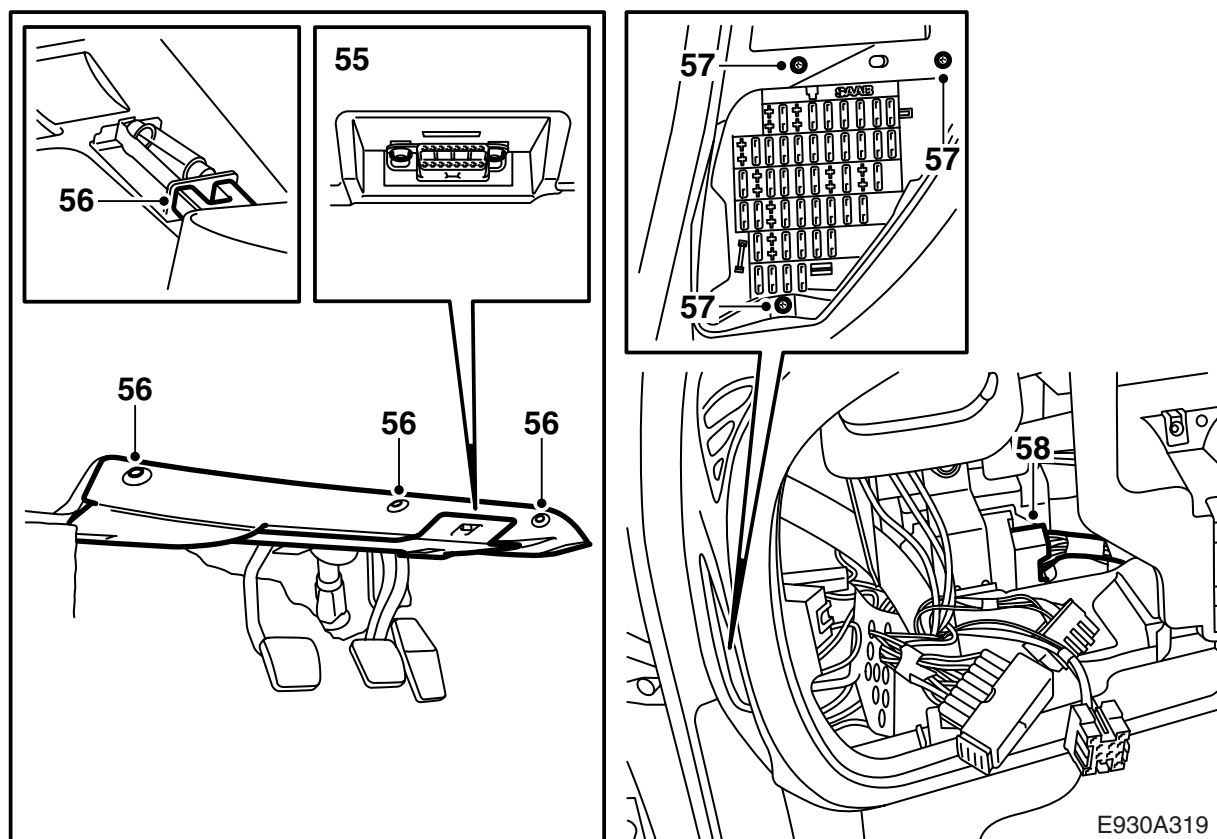
間違って取り付けないようにコネクターに印を付ける。

- 44 インストルメントパネルの6本のネジを取り外す。
- 45 インストルメントパネルを外す。インストルメントパネルは4個のクリップで固定されている。
- 46 ハザードライトのスイッチからコネクターを外す。
- 47 ラジオケースからアンテナケーブルを外す。
- 48 ラジオケースからコネクターを外す。

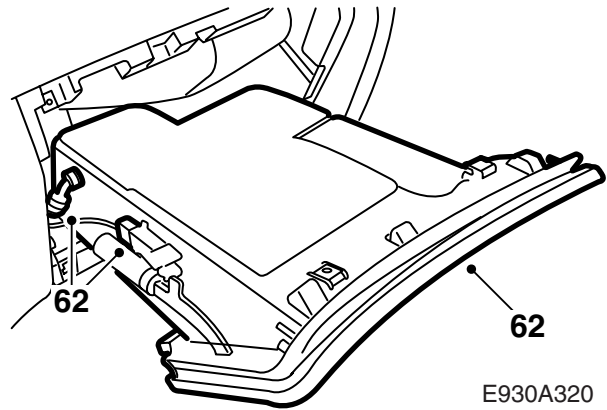
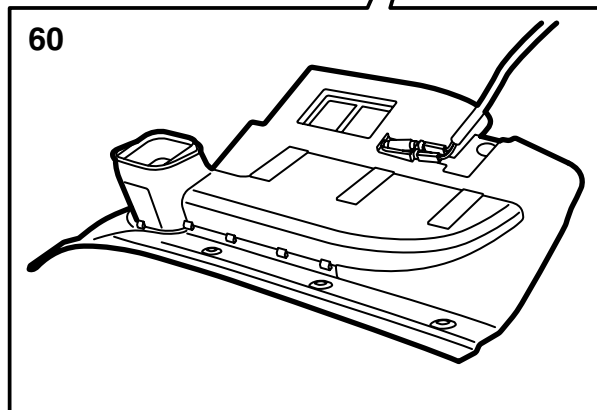
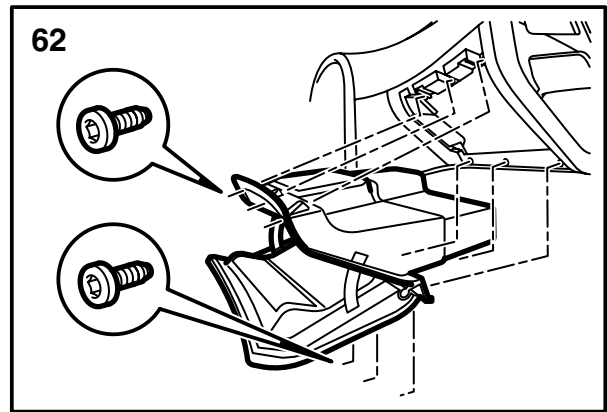
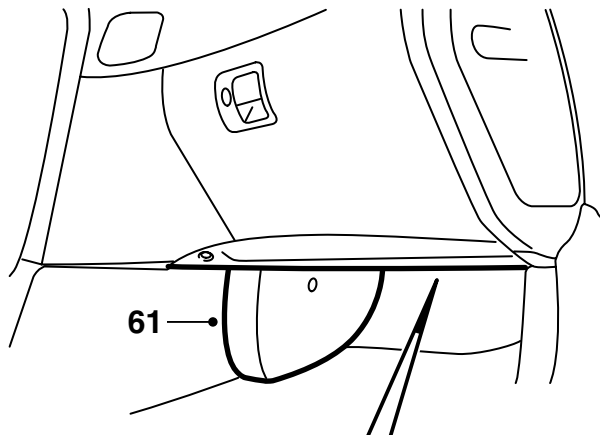




- 49 ステアリングホイールからカバーを取り外す。
- 50 メイン計器ユニットのネジを取り外す。
- 51 メイン計器ユニットを後方に傾ける。
- 52 メイン計器ユニットからコネクタを取り外す。
- 53 メイン計器ユニットを持ち上げて、外す。
- 54 運転席エアバッグのコネクタを取り外す。

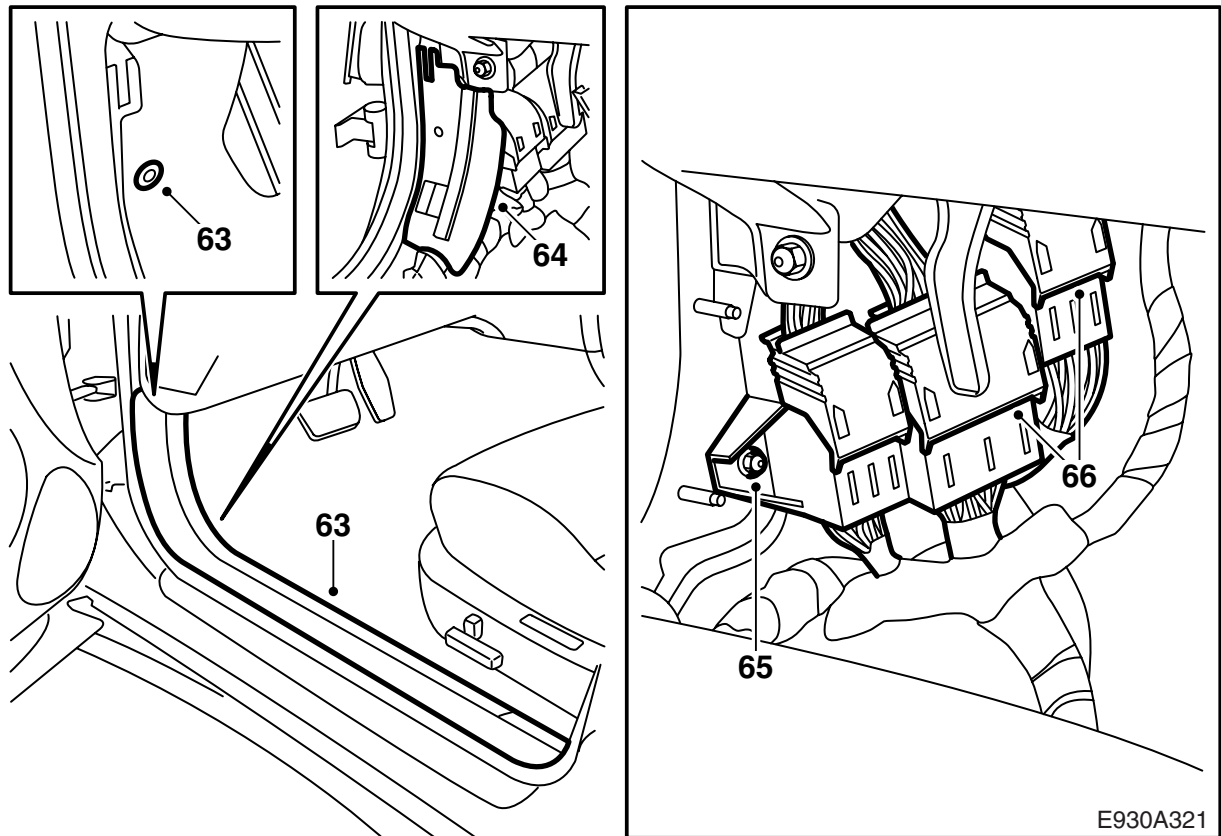


- 55 データリンクコネクタのネジを緩める。
- 56 運転席側のサウンドシールドを取り外す。
- 57 ヒューズボックスのネジを緩める。
- 58 **LHD:** DICE コンソールにある、茶色の 33 ピンコネクタを取り外して抜く。
- 59 **RHD:** A ピラー前の左上にある茶色の 33 ピンコネクタを取り外して抜く (RHD では、茶色のコネクタは DICE コンソールに配置されていない)。

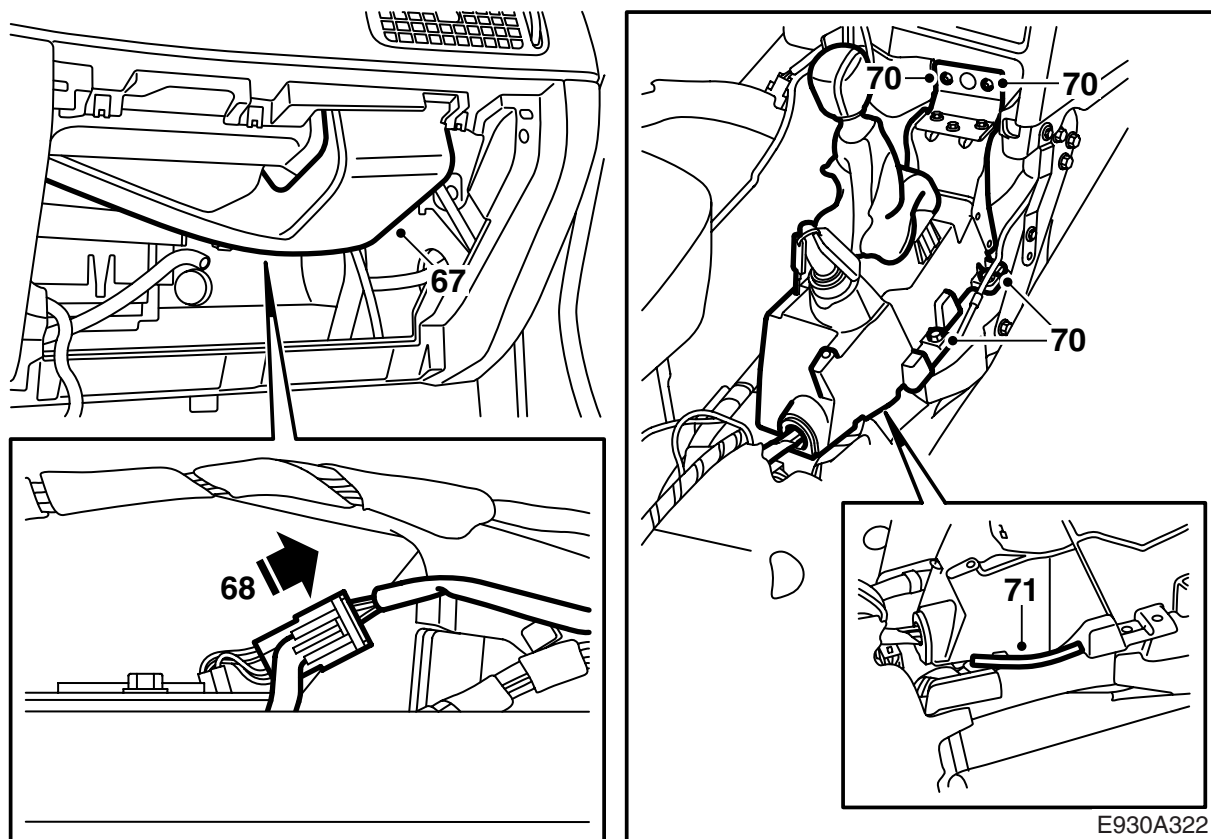


E930A320

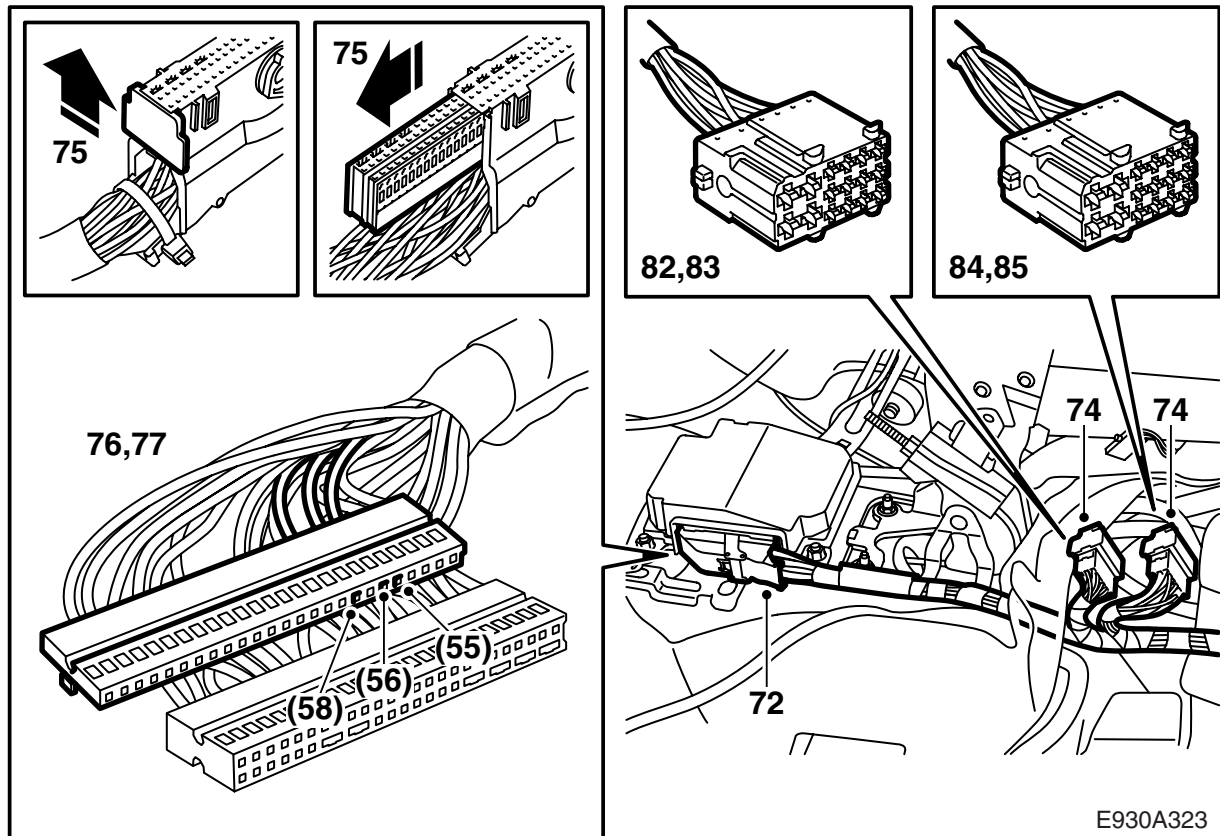
- 60 ランプからコネクターを取り外し、グローブボックス下のサウンドシールドを取り外す。
- 61 A/Cパイプ前の保護を取り外す。
- 62 照明用コネクターと冷却水ホースを外し、グローブボックスを取り外す。



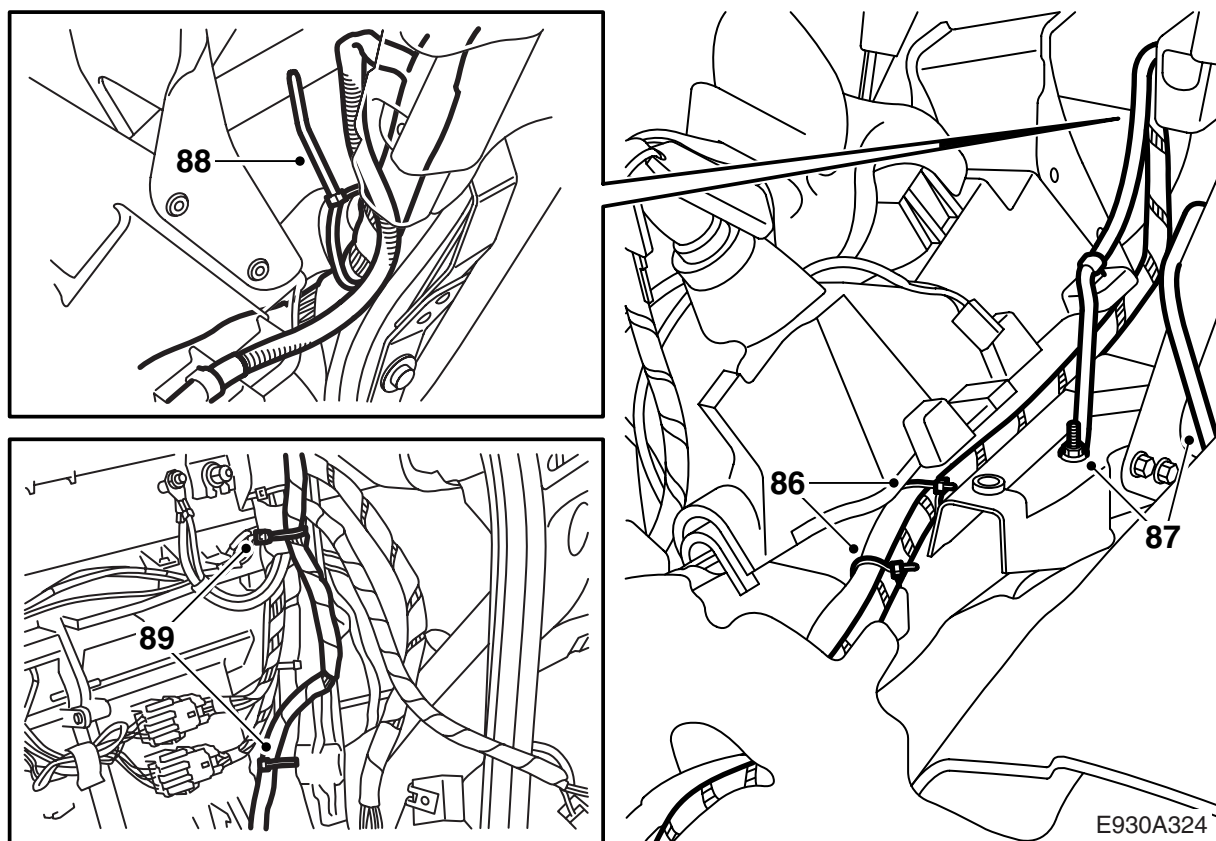
- 63 左側のスカッフプレートを取り外し、A ピラーからマットを折って作業の邪魔にならないようにする。
- 64 コネクターのプラスチック保護を取り外す。
- 65 A ピラー前のパネルから、白、緑、青のコネクターと一緒に、ブラケットを外す。
- 66 緑の 80 ピンコネクターと白の 43 ピンコネクターを外す。



- 67 助手席用エアバッグ前のエアダクトを取り外す。
- 68 助手席エアバッグのコネクターを取り外す。
- 69 **オートマチック**：ギアシフトハウジングへのネジに手が届くようにするために、6 ピンコネクターを取り外す。
- 70 ギアシフトハウジングを外す。
- 71 ギアシフトハウジングの下端（ケーブルハーネスがギアシフトハウジングの下に入る所）に保護パーツ 82 78 558 (90 mm) を取り付け。



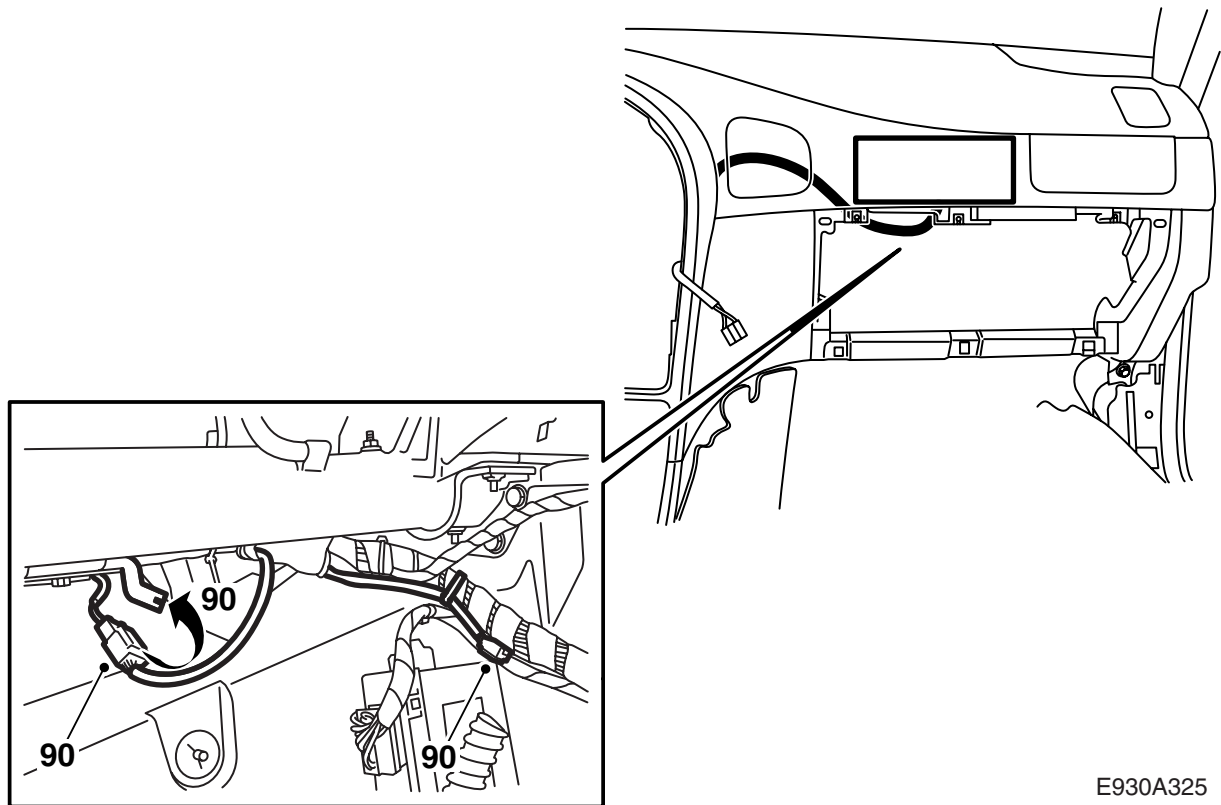
- 72 古いコネクタをSRSユニットから取り外す。
- 73 SRSユニットにつながる既存のハーネスに沿って、サービスパーツのハーネスを配置する。このハーネスは、ギアシフトハウジングの既存のハーネスの下に配置される。
- オートマチック：**ワイヤーハーネスは、セレクターレバーのプラスチックコンソールの下に配置される。
- 74 マットの下、ギアシフトハウジングの後方に配置してある16ピンコネクタ2つ（黒とグレー）を分離する。
- 75 ケーブルタイを切り取り、コネクタのリアエンドプレートを外し、SRSユニットに付いているコネクタから継手レールを引いて取り出す。
- 76 古いコネクタのコネクションブロックからピン55（緑）と56（白）を外す。
- 77 OnStar 装備車の場合、古いコネクタからさらにピン58（白）も外す。
- 78 新しいコネクタ内のコネクションブロックの対応する位置にピンを接続する。
- 79 古いコネクタに残っているケーブルを切り取り、ケーブルを絶縁する。
- 80 新しいコネクタに継手レールを押し入れ、エンドプレートを取り付ける。
- 81 SRSユニットへの新しいコネクタを取り付け、ケーブルをケーブルタイで固定する。
- 82 2次ロックを取り外し、ギアシフトハウジング後方に配置してある黒い16ピンコネクタのコネクションブロックから2（赤/白）、3（緑）、および4（白）を外す。
- 83 新しいハーネスのコネクションブロックへ対応するケーブルを接続する。2次ロックを元に戻す。
- 84 2次ロックを取り外し、ギアシフトハウジング後方に配置してあるグレー16ピンコネクタのコネクションブロックから1（緑）2（茶）3（青/白）、および4（赤/白）を外す。
- 85 新しいハーネスのコネクションブロックへ対応するケーブルを接続する。2次ロックを元に戻す。



- 86 ケーブルタイで、既存のハーネスに沿って、ギアシフトハウジングの下にワイヤーハーネスを固定する。擦れて損傷することがないことを確認する。
- 87 ギアシフトハウジング付近の古いアースケーブルのネジを緩め、アースケーブルを絶縁し、ケーブルタイで固定する。新しいアースケーブルをアース点に接続し、トルク締めする。

**締め付けトルク：9.5 Nm (7 lbf ft)**

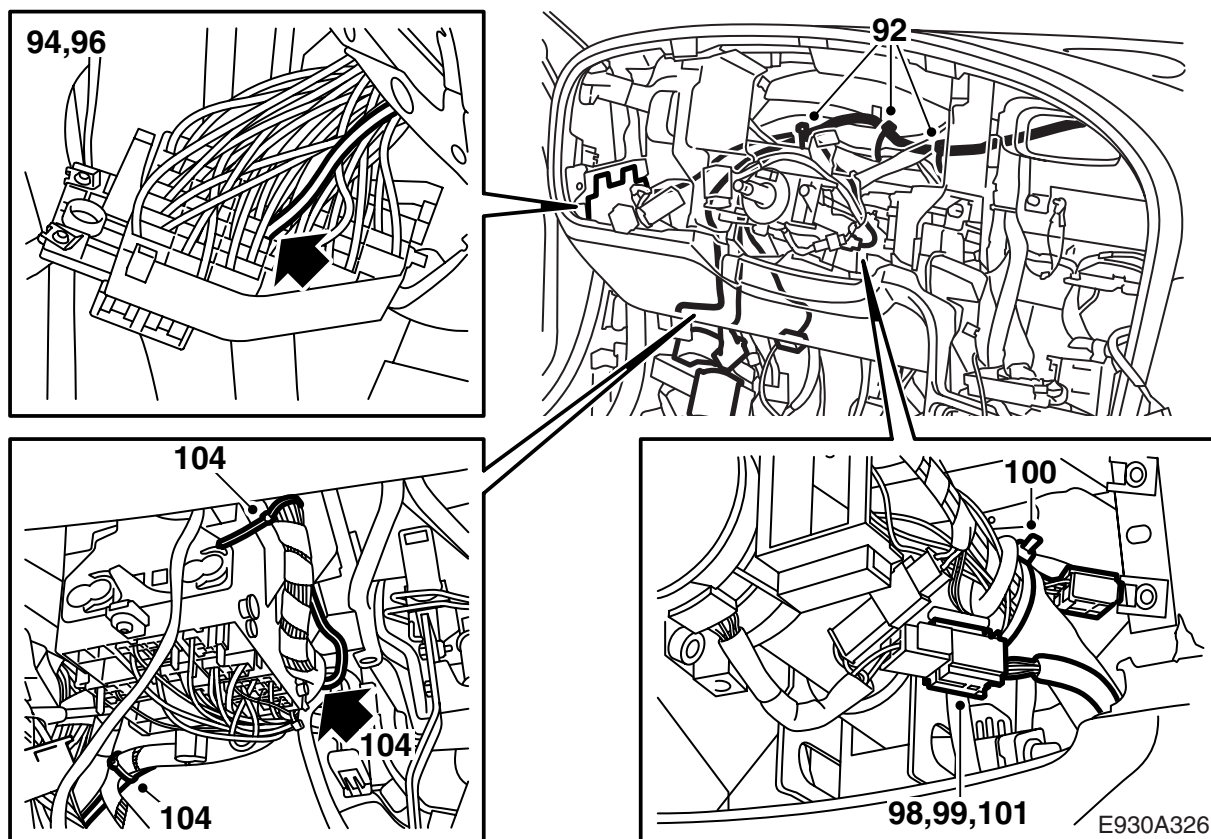
- 88 **LHD:** ハーネスを分岐し、既存のハーネスに沿ってパネルシェル下に引き、ケーブルタイで固定する。
- 89 **LHD:** 助手席エアバッグにつながるケーブルハーネスの分岐を既存のハーネスに沿って配置し、ケーブルタイで固定する。



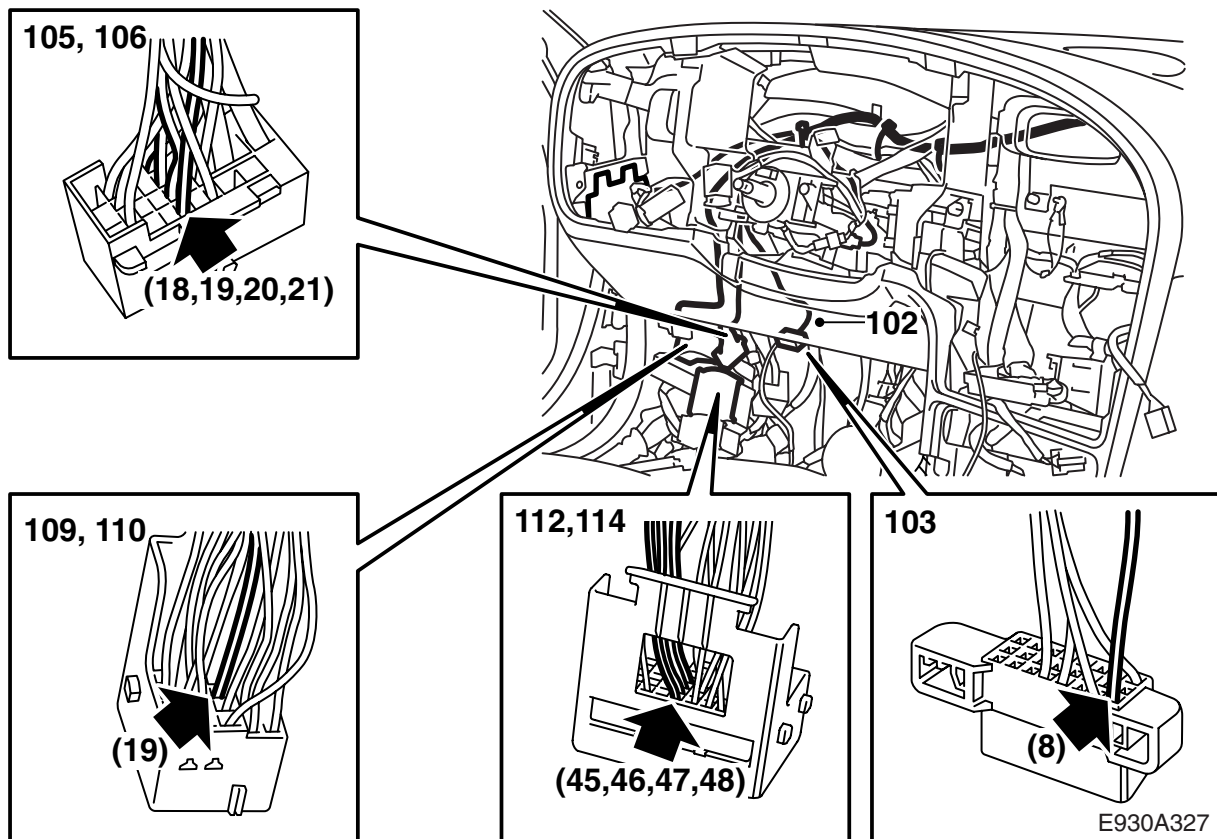
E930A325

- 90 **LHD:** 新しいコネクタを助手席エアバッグのケーブルハーネスに接続する。擦れて損傷する恐れがないようにする。古いコネクタをケーブルタイで固定する。
- 91 **LHD:** 助手席エアバッグがない場合は、残っているケーブルをハーネスに固定する。

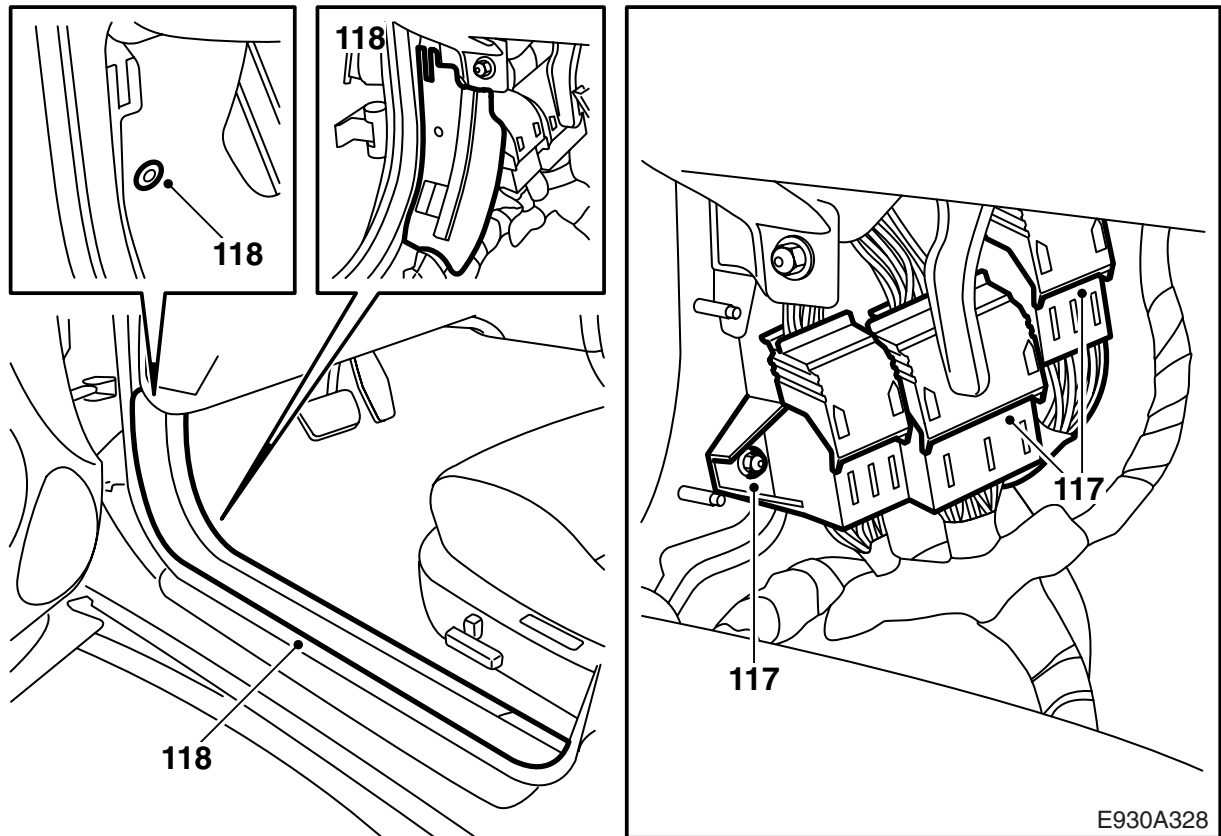




- 92 **LHD:** データリンクコネクタ、ヒューズボックス、そして運転席エアバッグコネクタにつながるケーブルハーネス分岐を既存のハーネスに沿って配置し、ケーブルタイで固定する。
- 93 **LHD:** ケーブルハーネスを A ピラーに配置し、ケーブルタイで固定する。
- 94 **LHD:** 電流なしと記録のある赤/青ケーブル(ヒューズ 28 へ) をヒューズボックスから外す。
- 95 **LHD:** 古いケーブルを絶縁し、固定する。
- 96 **LHD:** 新しい赤 / 青のケーブルをヒューズボックスの接続ブロック 28 番に接続し、ヒューズを取り付ける。
- 97 **LHD:** ケーブルを既存のケーブルに沿って固定し、擦れて損傷することがないことを確認する。
- 98 **LHD:** ハーネスを運転席エアバッグへのケーブルに対して配置する。
- 99 **LHD:** ケーブルを固定し、ステアリングホイールが問題なく調整できることを確認する。
- 100 **LHD:** 運転席エアバッグの古いケーブルを絶縁し、固定する。
- 101 **LHD:** 運転席エアバッグのコネクタを接続し、ケーブルを既存のケーブルに沿って固定する。擦れて損傷することがないことを確認する。

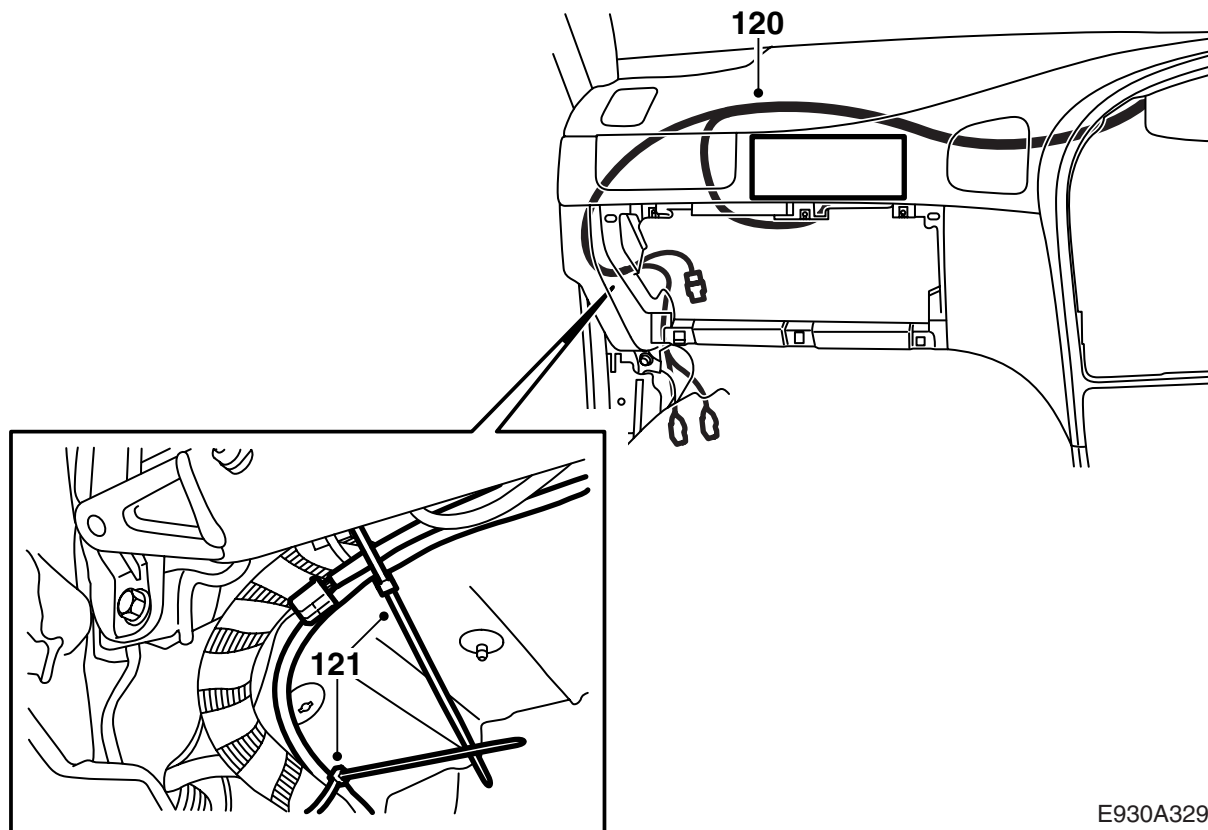


- 102 **LHD:** データリンクコネクタへの緑のケーブルを配置し、固定する。
- 103 **LHD:** データリンクコネクタから古い緑のケーブル (8 番) を外し、新しいケーブルを接続する。ケーブルを既存のハーネスに沿ってテープで固定する。
- 104 **LHD:** A ピラーの横にあるコネクタブラケット (166 ピンコネクタ) に向かって、ワイヤーハーネスを下へ配線する。ハーネスはリレーボックス背後に配線しなければならない。ハーネスを固定し、擦れて損傷することがないことを確認する。
- 105 **LHD:** 茶色の 33 ピンコネクタの 18 (青)、19 (グレー / 白)、20 (緑)、21 (白) を外す。
- 106 **LHD:** 新しいハーネスから対応する位置に接続する。
- 107 **LHD:** 古いケーブルを切り取り絶縁する。
- 108 **LHD:** 白と緑のコネクタを分離する。ケーブルに手が届くようにケーブルタイを切り取る。
- 109 **LHD:** 白の 43 ピンコネクタから 2 次ロックを取り外し、19 番を外す。テープで既存のハーネスにケーブルを固定する。
- 110 **LHD:** 新しいケーブル (緑) を 19 番に接続し、2 次ロックを再びセットする。
- 111 **LHD:** 新しいケーブルを固定し、擦れて損傷しないようにする。
- 112 **LHD:** 緑の 80 ピンコネクタから 2 次ロックを取り外し、45 番 (茶 / 黄)、46 番 (赤 / 黄)、47 番 (青 / 緑)、48 番 (黄 - 青) を外す。
- 113 **LHD:** 古いケーブルを絶縁し、ハーネスに沿って固定する。
- 114 **LHD:** 新しいケーブルを接続する (位置 45 番 (茶 / 黄)、46 番 (赤 / 黄)、47 番 (青 / 緑)、48 番 (黄 / 青))。2 次ロックを元に戻す。
- 115 **LHD:** テープで固定し、擦れて損傷しないようにする。
- 116 **LHD:** ケーブルハーネスを新しいケーブルタイで各コネクタに固定する。



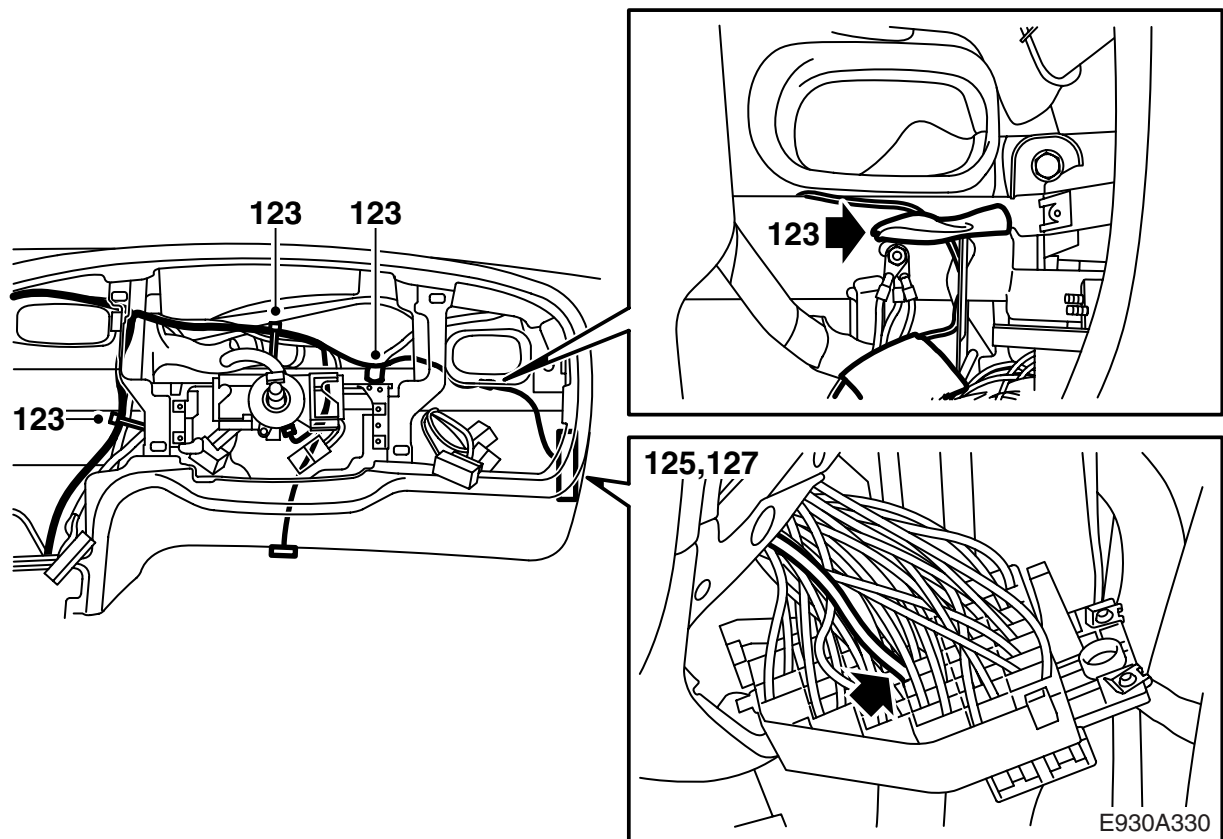
117 **LHD:** コネクターを取り付け、コネクターを保持するブラケットをネジ留めする。

118 **LHD:** コネクターのプラスチック保護を取り付ける。マットを所定位置で折って、スカッフプレートを取り付ける。

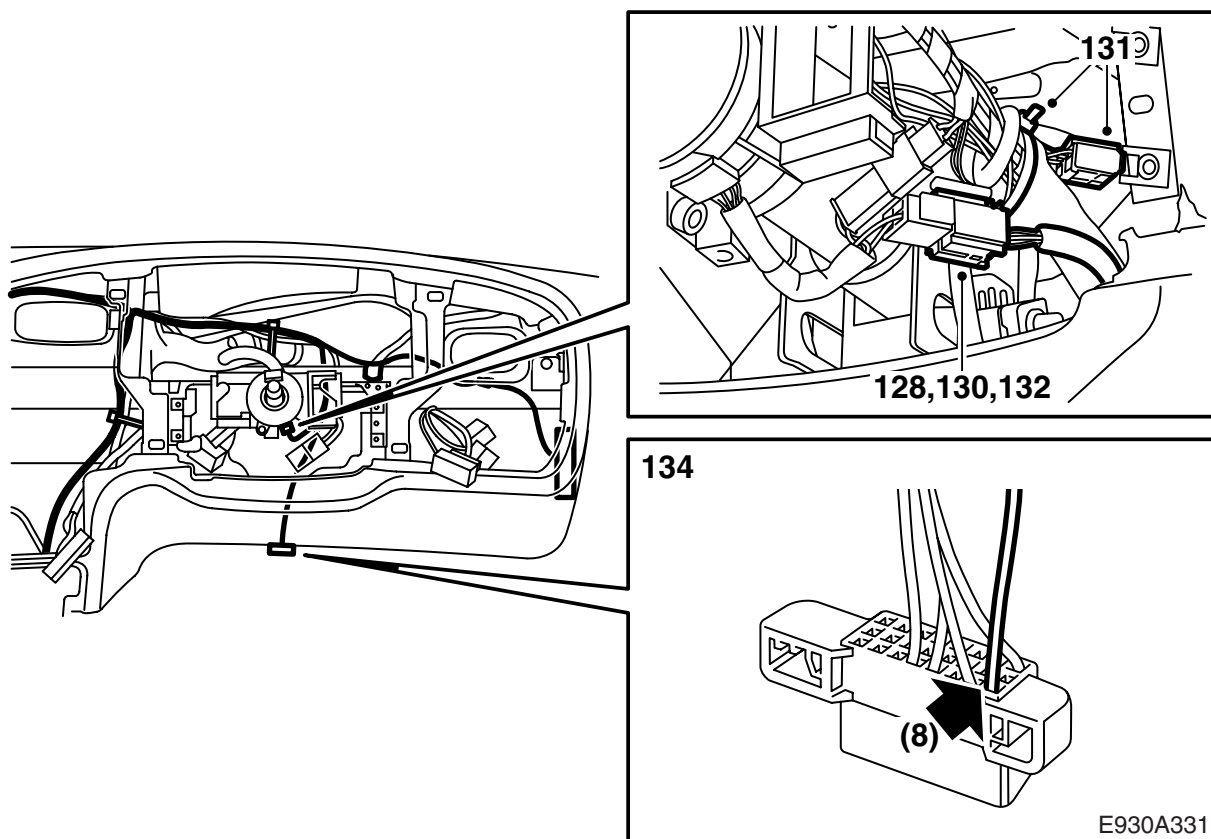


E930A329

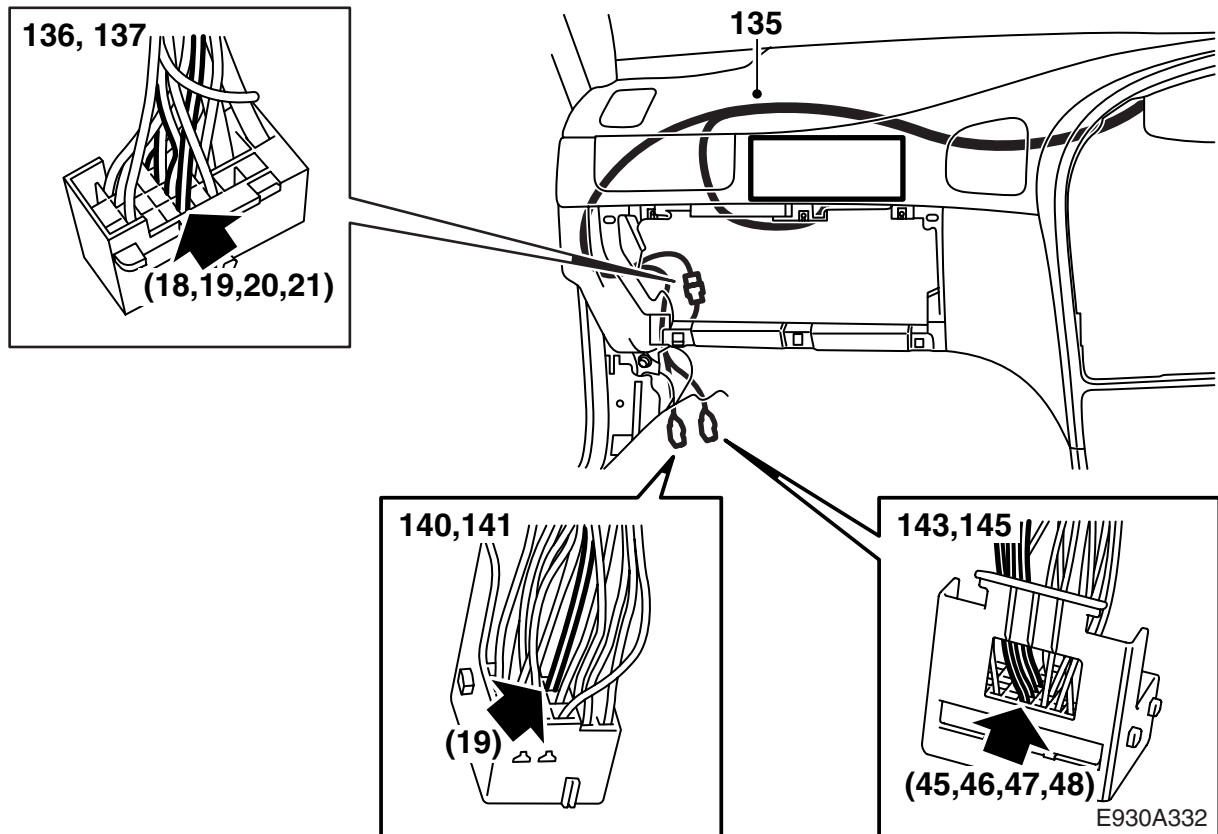
- 119 **RHD:** ハーネスを分岐し、既存のハーネスに沿ってパネルシェル下に引き、ケーブルタイで固定する。
- 120 **RHD:** 助手席エアバッグにつながるケーブルハーネス分岐を既存のハーネスに沿って配置し、ケーブルタイで固定する。
- 121 **RHD:** 新しいコネクタを助手席エアバッグのケーブルハーネスに接続する。擦れて損傷する恐れがないようにする。古いコネクタをケーブルタイで固定する。
- 122 **RHD:** 助手席エアバッグがない場合は、残っているケーブルをハーネスに固定する。



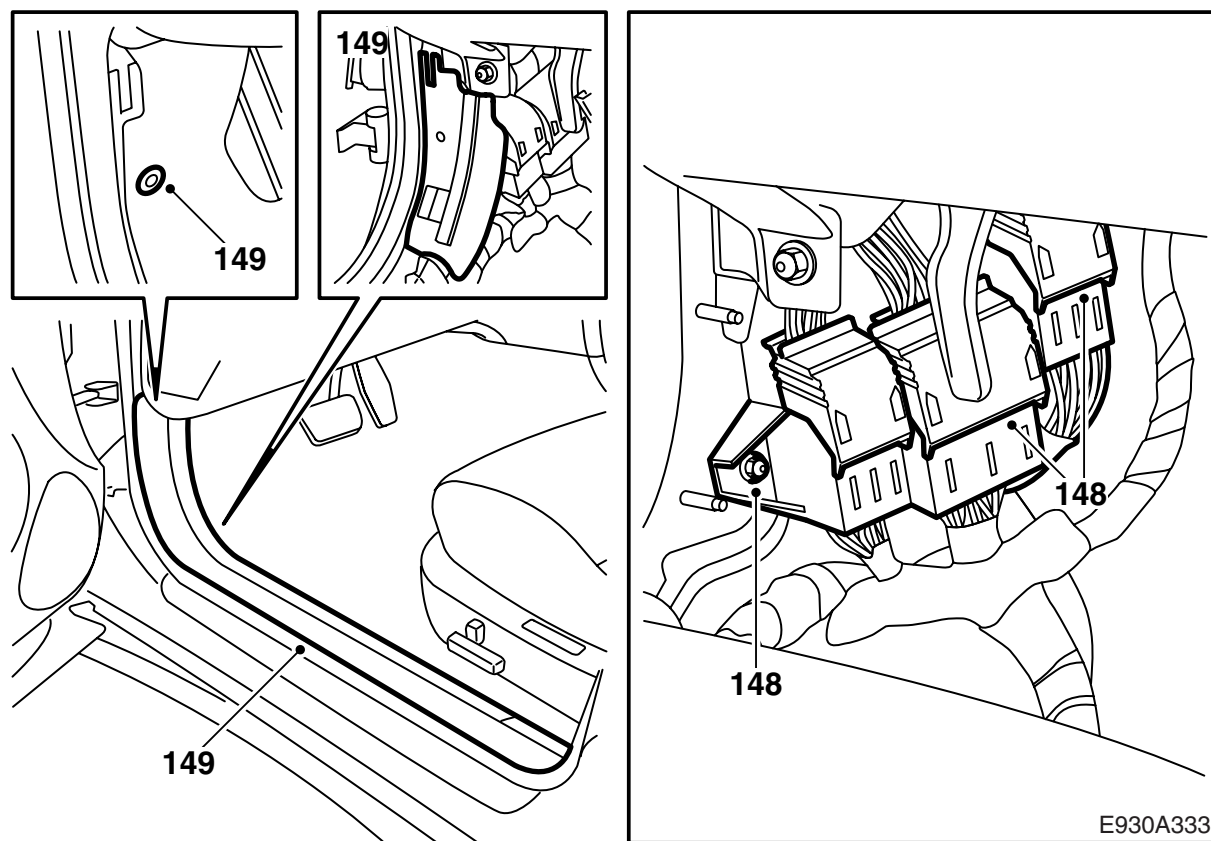
- 123 **RHD:** データリンクコネクタ、ヒューズボックス、および運転席エアバッグにつながるケーブルハーネス分岐を既存のハーネスに沿って配置し、ケーブルタイで固定する。
- 124 **RHD:** 既存のハーネスに沿わせる。
- 125 **RHD:** 電流なしと記録のある赤/青ケーブル(ヒューズ 28 へ) をヒューズボックスから外す。
- 126 **RHD:** 古いケーブルを絶縁し、ハーネスに沿って固定する。
- 127 **RHD:** 新しい赤 / 青のケーブルをヒューズボックスの接続ブロックの 28 番に接続し、ヒューズを取り付ける。



- 128 **RHD:** 既存のケーブルに沿ってケーブルを固定し、擦れて損傷しないようにする。
- 129 **RHD:** ハーネスを運転席エアバッグへのケーブルに対して配置する。
- 130 **RHD:** ケーブルを固定し、ステアリングホイールが問題なく調整できることを確認する。
- 131 **RHD:** 運転席エアバッグの古いケーブルを絶縁し、固定する。
- 132 **RHD:** 運転席エアバッグのコネクターを接続し、ケーブルを既存のケーブルに沿って固定する。擦れて損傷することがないことを確認する。
- 133 **RHD:** データリンクコネクターへの緑のケーブルを配置し、固定する。
- 134 **RHD:** データリンクコネクターから古い緑のケーブル (8 番) を外し、新しいケーブルを接続する。ケーブルを既存のハーネスに沿ってテープで固定する。



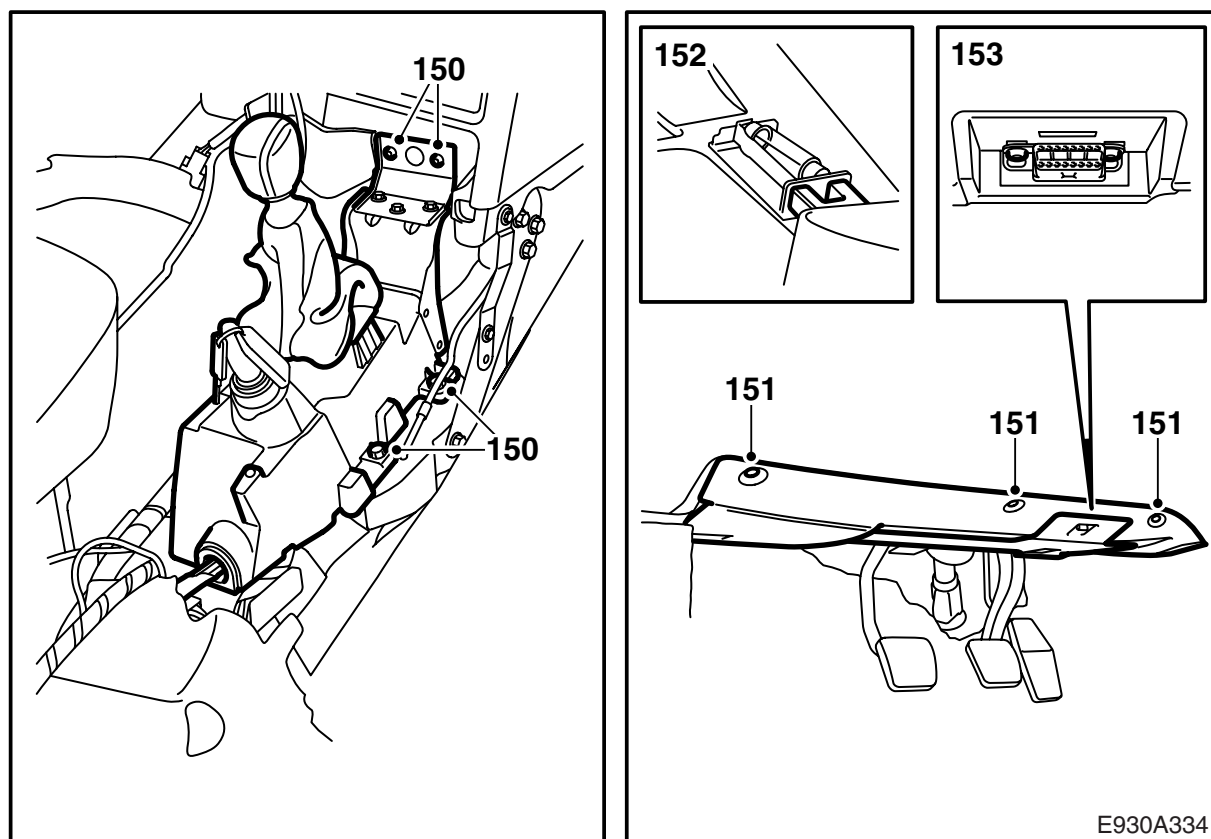
- 135 **RHD:** A ピラーの横にあるコネクタブラケット (166 ピンコネクタ) に向かって、ワイヤーハーネスを下へ配線する。ハーネスはリレーボックス背後に配線しなければならない。ハーネスを固定し、擦れて損傷することがないことを確認する。
- 136 **RHD:** 茶色の 33 ピンコネクタの 18(青)、19(白)、20(緑)、21(白) を外す。
- 137 **RHD:** 新しいハーネスから対応する位置に接続する。
- 138 **RHD:** 古いケーブルを切り取り、絶縁する。
- 139 **RHD:** 白と緑のコネクタを分離する。ケーブルに手が届くようにケーブルタイを切り取る。
- 140 **RHD:** 白の 43 ピンコネクタから 2 次ロックを取り外し、19 番を外す。テープで既存のハーネスにケーブルを固定する。
- 141 **RHD:** 新しいケーブル (緑) を 19 番に接続し、2 次ロックを再びセットする。
- 142 **RHD:** 新しいケーブルを固定し、擦れによって損傷しないようにする。
- 143 **RHD:** 緑の 80 ピンコネクタから 2 次ロックを取り外し、45 番 (茶 / 黄)、46 番 (赤 / 黄)、47 番 (青 / 緑)、48 番 (黄 - 青) を外す。
- 144 **RHD:** 古いケーブルを絶縁し、固定する。
- 145 **RHD:** 新しいケーブルを接続する、位置 45 番 (茶 / 黄)、46 番 (赤 / 黄)、47 番 (青 / 緑)、48 番 (黄 / 青)。2 次ロックを元に戻す。
- 146 **RHD:** ケーブルをテープで固定し、擦れて損傷しないようにする。
- 147 **RHD:** ケーブルハーネスを新しいケーブルタイで各コネクタに固定する。



148 **RHD:** コネクターを取り付け、コネクターを保持するブラケットをネジ留めする。

149 **RHD:** コネクターのプラスチック保護を取り付ける。マットを所定位置で折って、スカッフプレートを取り付ける。





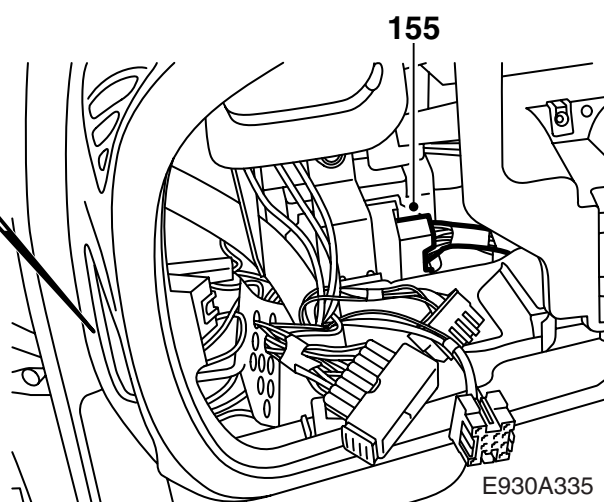
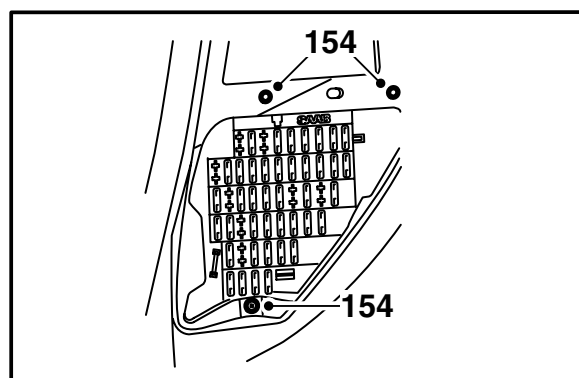
150 ギアシフトハウジングを取り付ける。

151 運転席側のサウンドシールドを取り付ける。

**オートマチック**：6ピンコネクタを接続する。

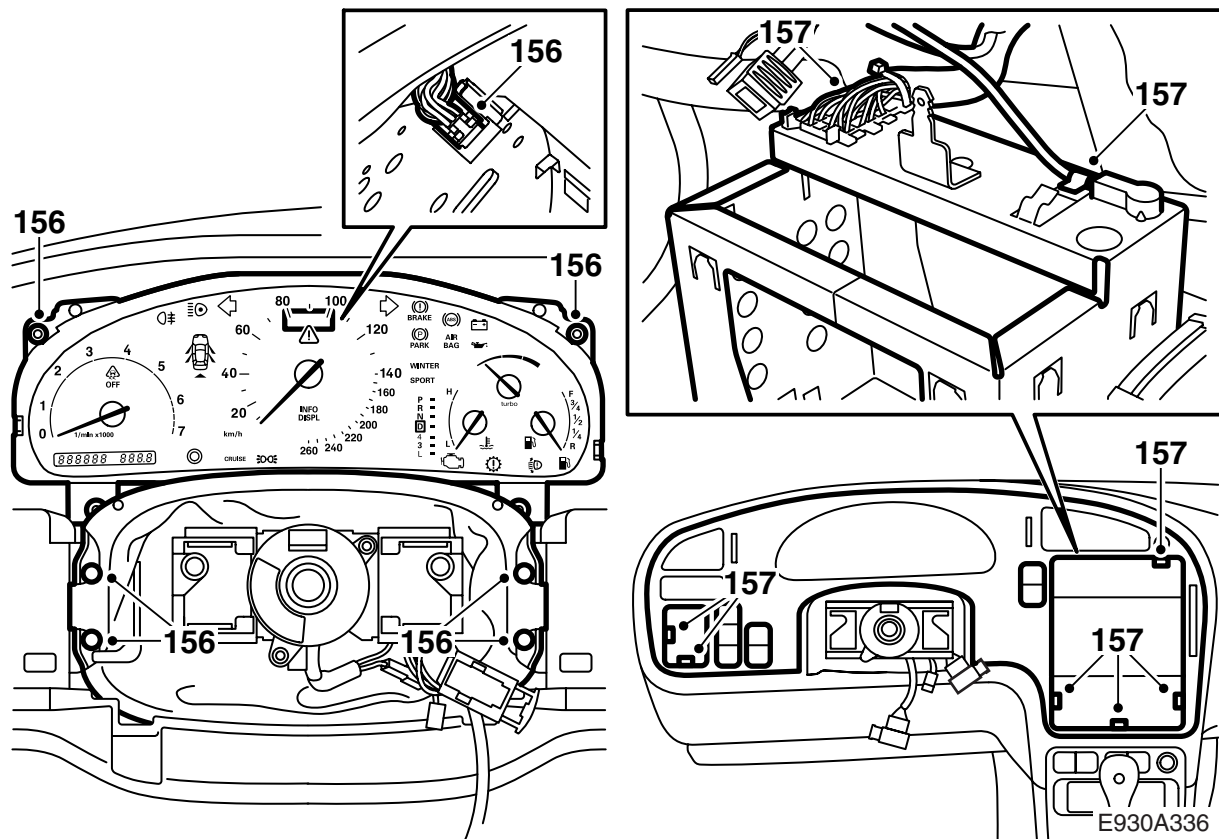
152 コネクタをフロアライトに接続する。

153 データリンクコネクタを取り付ける。



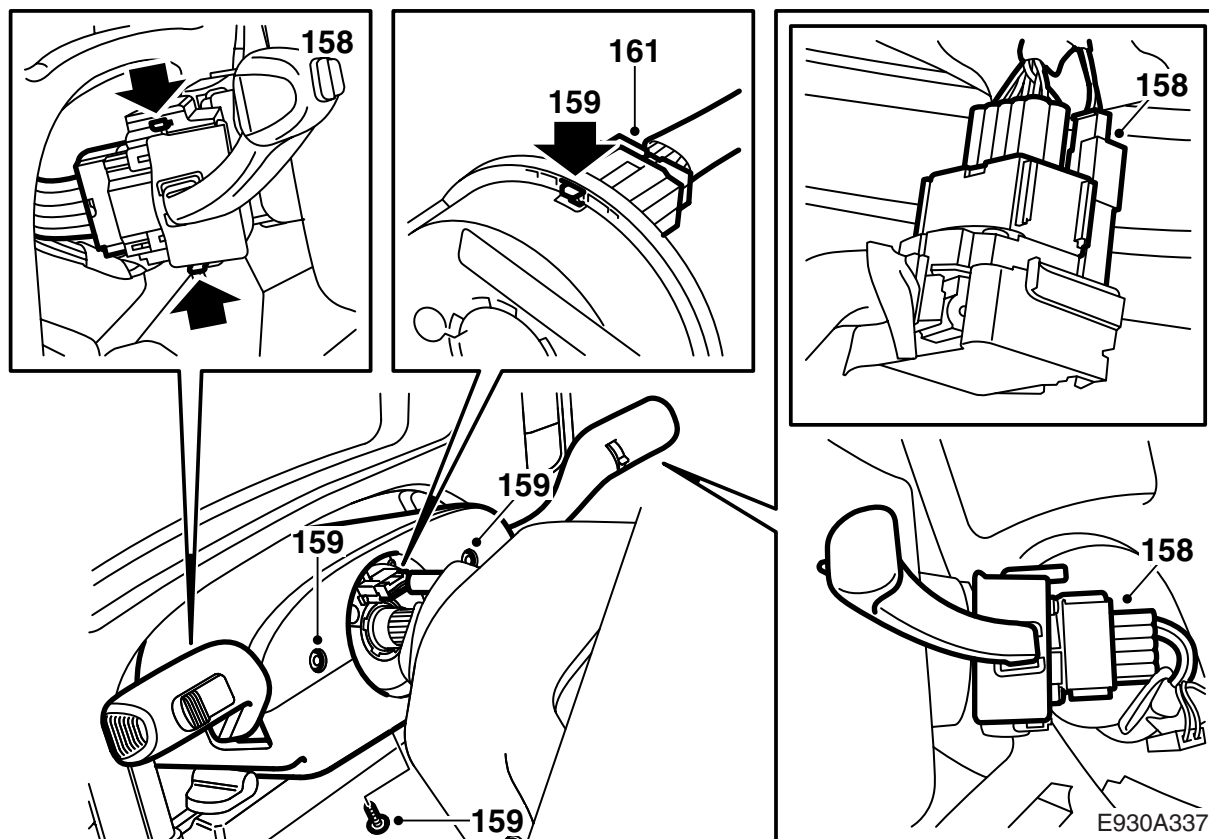
154 ヒューズボックスを取り付ける。

155 茶色の 33 ピンコネクタを接続して取り付ける。



156 メイン計器ユニットとステアリングホイールカバーを取り付ける。

157 スイッチ付きのインストルメントパネルを取り付ける。コネクタと、ラジオアンテナへの接続を接続する。ラジオケースを取り外すと、手が届きやすくなる。



158 コネクターを接続し、ステアリングホイールスイッチを取り付ける。

159 ステアリングコラムカバーを取り付ける。

**⚠ 警告**

接触ローラーへのケーブルがねじれていないことを確認する。

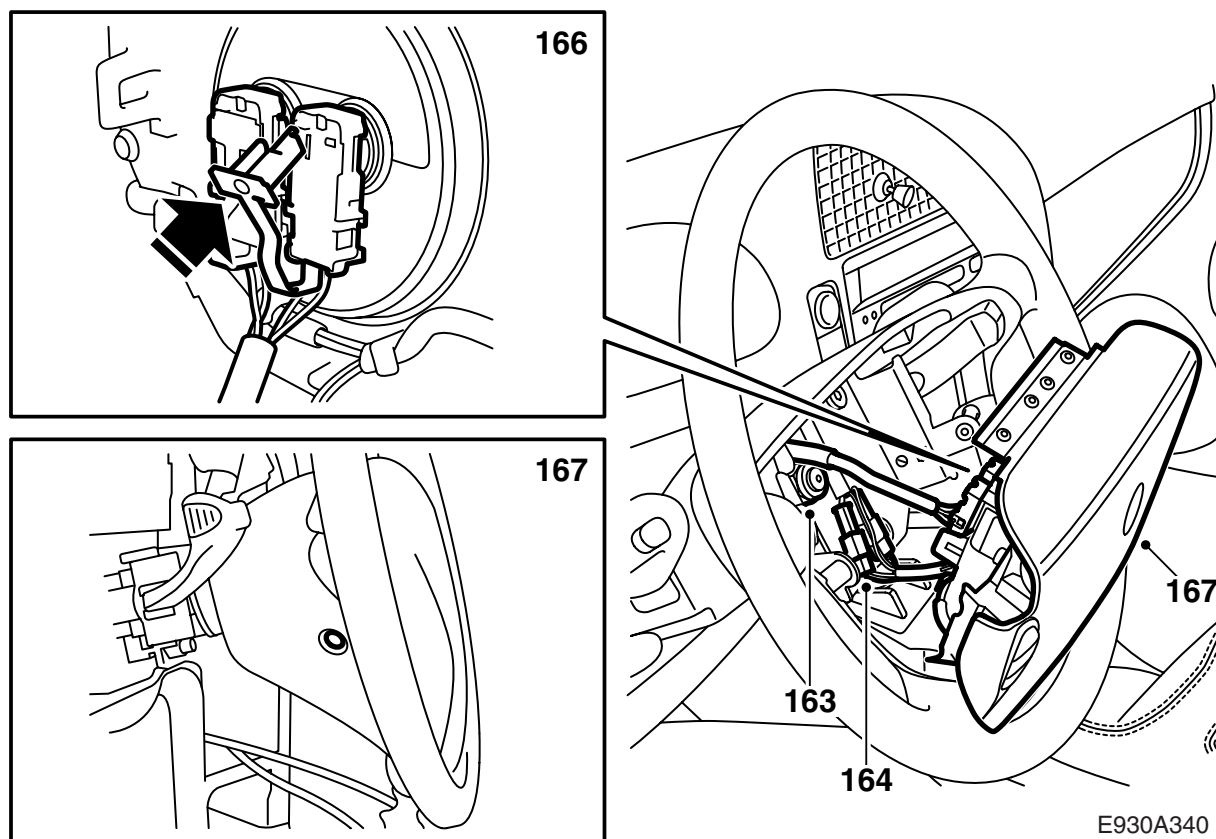
160 ステアリングホイールをステアリングシャフトに吊るす。

**⚠ 警告**

ステアリングホイールの穴が接触ローラーのコネクターに合っていること、またステアリングシャフトのコーディングがステアリングに合っていることを確認する。接触ローラーのコネクターが間違っていると、エアバッグシステムの故障の原因になることがある。

161 接触ローラーへのコネクターを接続してから、ステアリングホイールを所定位置に完全に押し入れる。

162 ステアリングホイールを所定位置に押し入れる。



163 ステアリングナットを取り付けて、トルク締める。

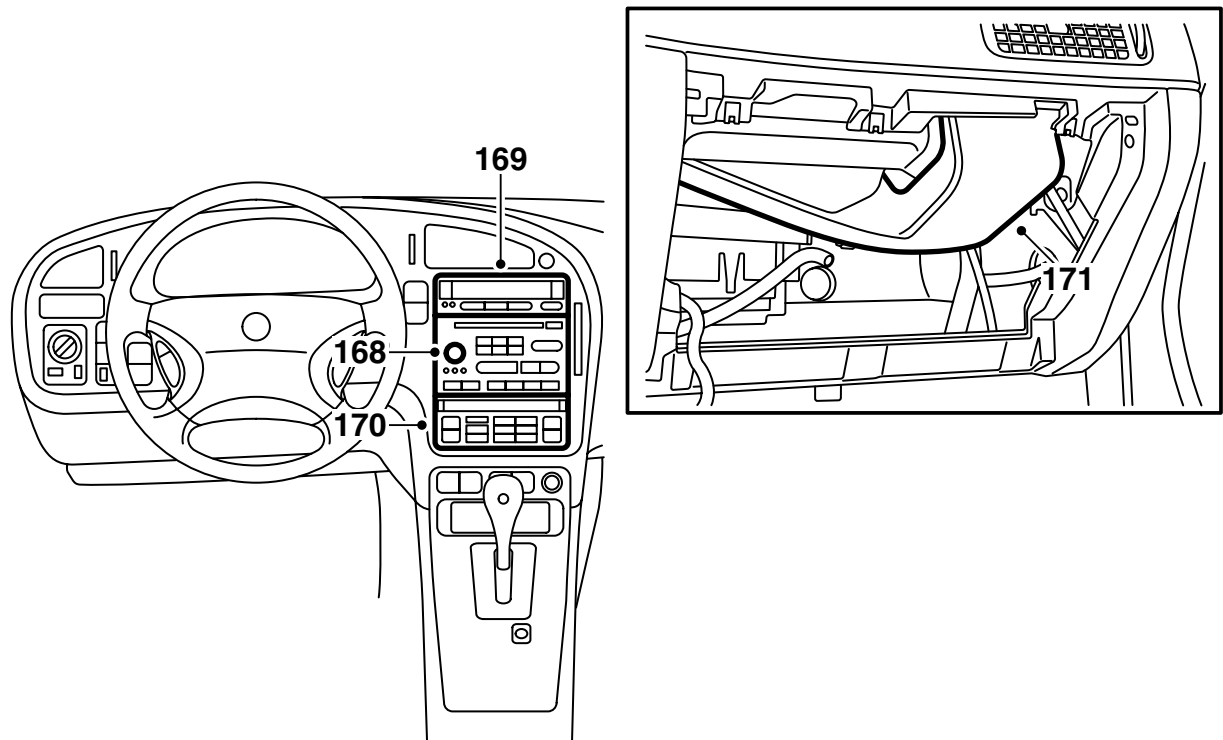
**締め付けトルク：39 Nm (28.8 lbf ft)**

164 シグナルホーンとオーディオシステムのコネクター（装備されている場合）を接続する。

165 マジックテープにコネクターを取り付ける。

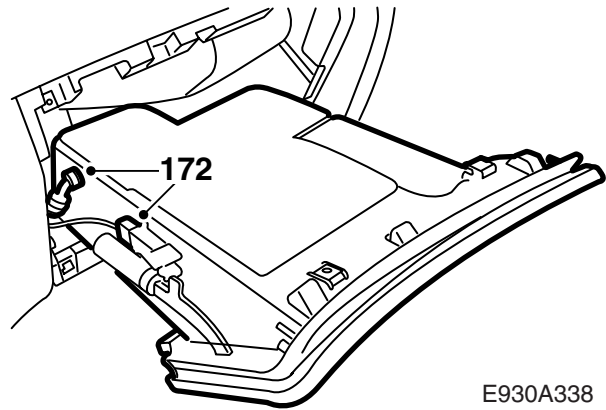
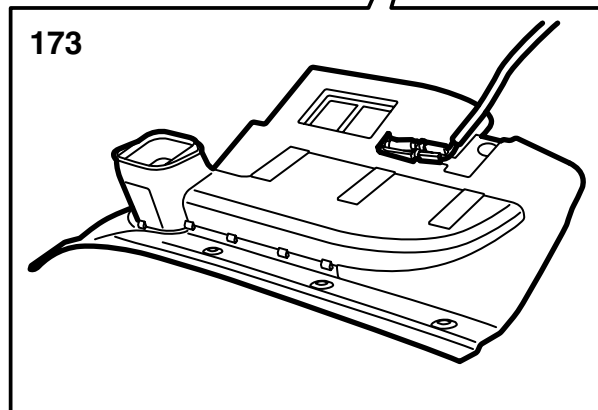
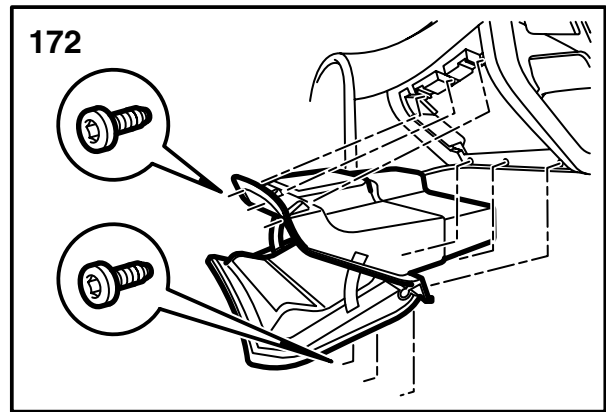
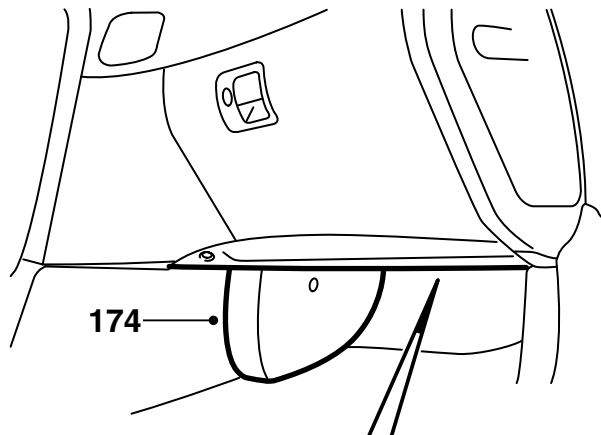
166 運転席エアバッグの電気接続を裏側で接続する。コネクターのロックを点検する。

167 運転席エアバッグをステアリングホイールに取り付ける（ネジ2本とプラグ2個）。



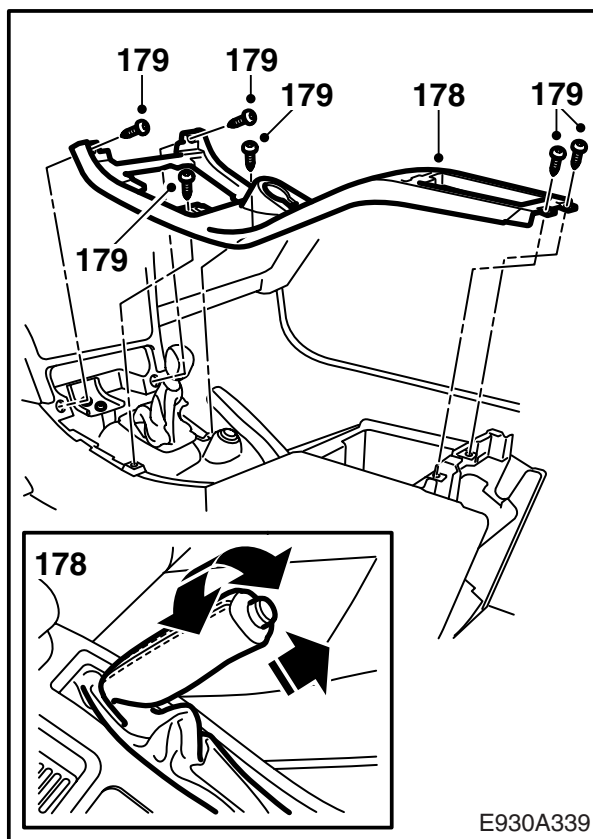
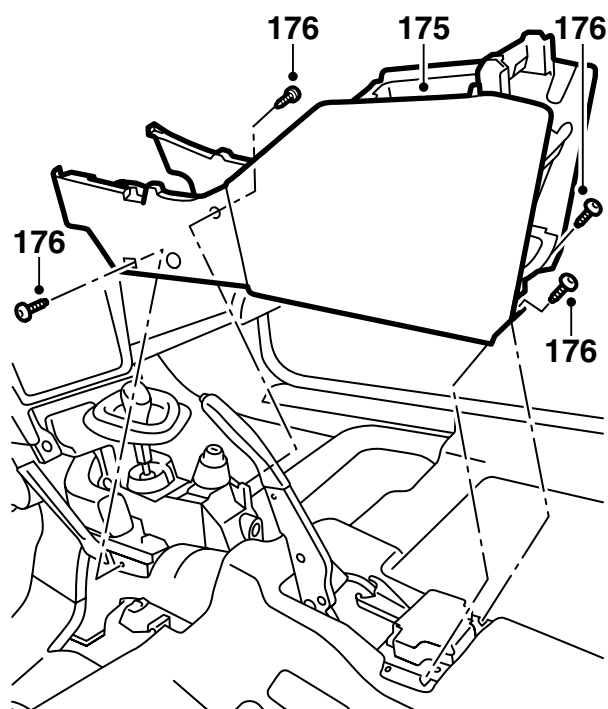
E930A341

- 168 ラジオユニットを取り付ける。
- 169 SID を取り付ける。
- 170 ACC ユニットを取り付ける。
- 171 助手席エアバッグの前にエアダクトを取り付ける。



E930A338

- 172 グローブボックスを取り付ける。
- 173 ランプへのコネクタを接続し、グローブボックス下にサウンドシールドを取り付ける。
- 174 マットを取り付け、A/C パイプ前の保護を取り付ける。



E930A339

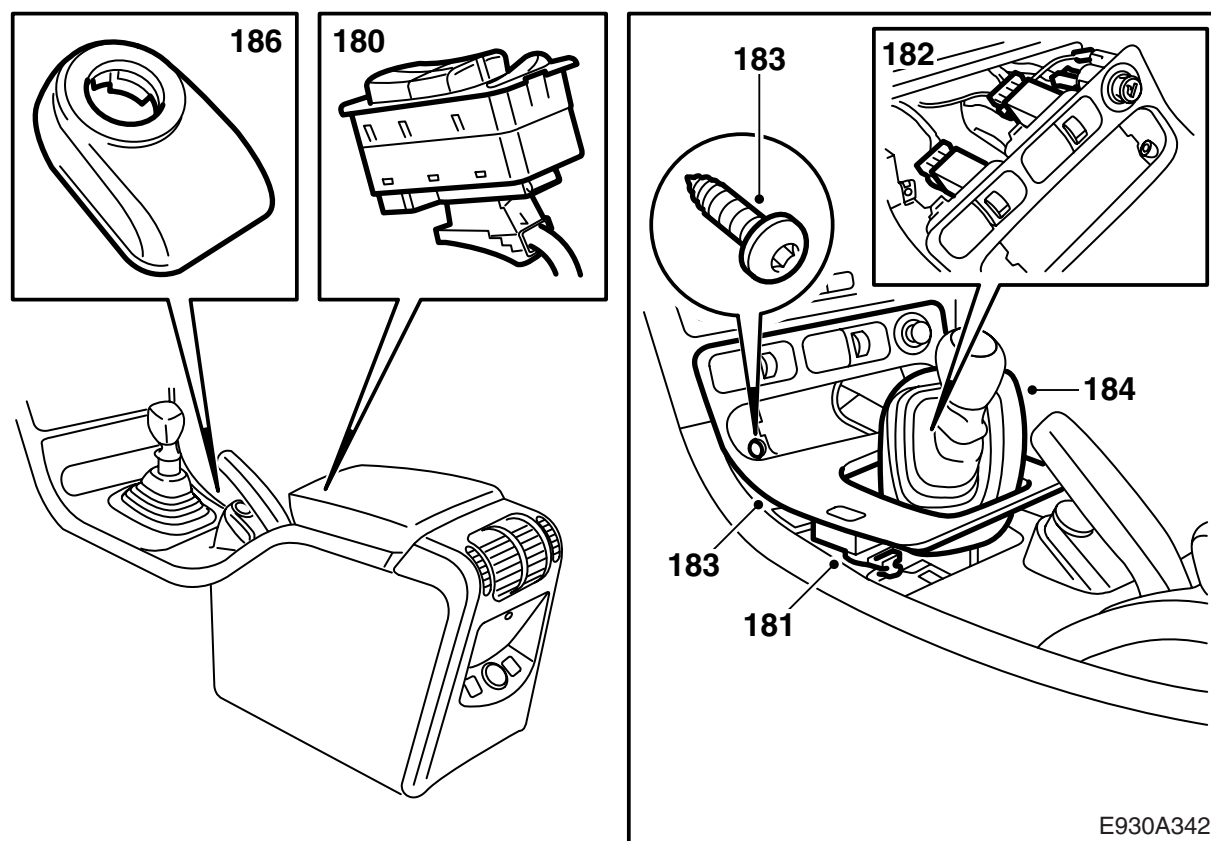
- 175 センターコンソールを所定位置に持ち上げる。
- 176 センターコンソールの前端と後端を4本のネジで固定する。ガイドとなる左前ネジから始める。
- 177 マットを折り上げる。
- 178 センターコンソールの上部を元に戻す。同時にケーブルハーネスを所定位置に注意深く引く。盗難防止へのケーブルに注意する。パーキングブレーキへのカバーを被せる。

### 重要事項

マニュアルギアボックス：ギアレバーカバーとケーブルが挟まっていないことを確認する。

- 179 センターコンソールの上部を6本のネジで留めて固定する。





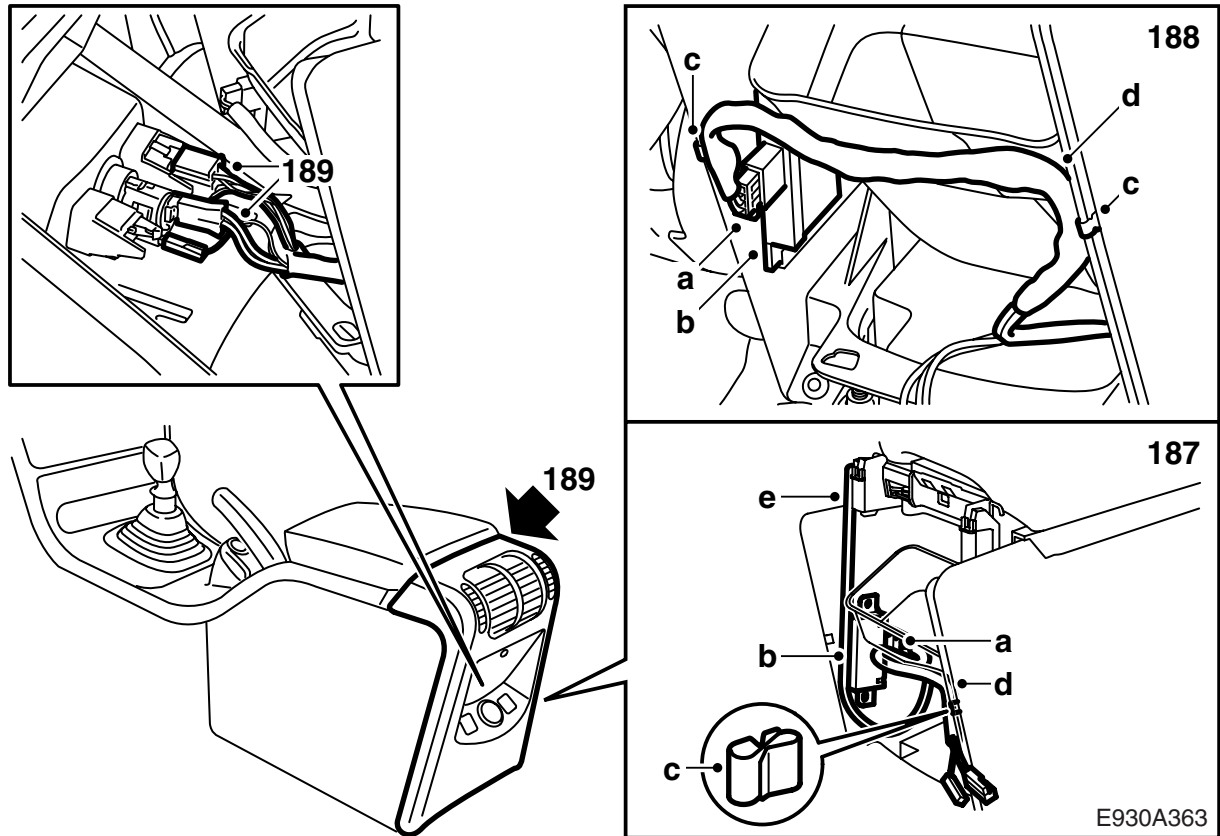
E930A342

- 180 パワーウィンドー用スイッチを取り付ける。
- 181 セントラルロックのコネクターを接続する。
- 182 シートヒータースイッチ、シート換気スイッチ、シガーライター用スイッチへのコネクターを接続する。

### 重要事項

コネクターを正しいスイッチに接続することに留意する。

- 183 ギアシフトカバーを取り付ける（後端にクリップ2個、前端にネジ2本）。
- 184 **マニュアルギアボックス**：ギアレバーカバーを取り付ける。
- 185 **オートマチックトランスミッション**：ギアシフトハウジングの回りにカバーを取り付ける。
- 186 盗難防止のアンテナユニット（差し込み式ソケット）のコネクターを接続し、取り付ける。



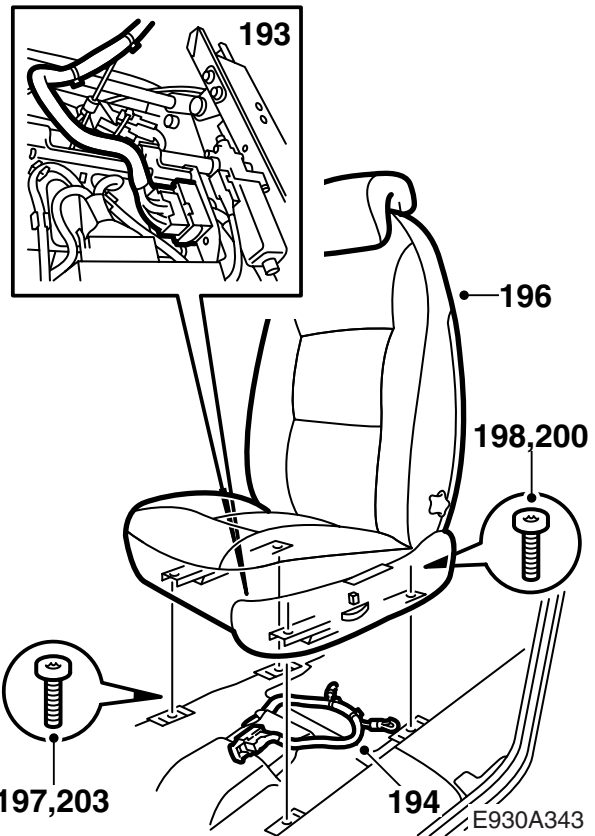
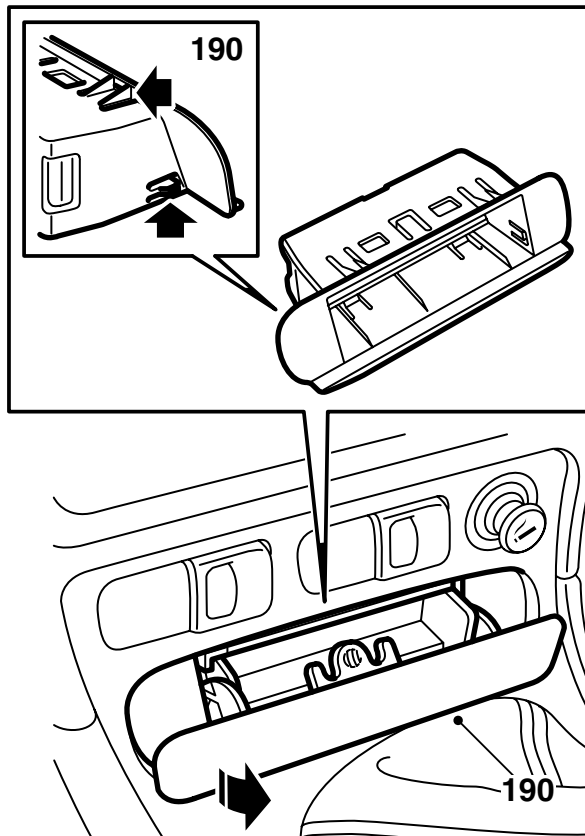
#### 187 JP 市場：

- a セントラルロックシステムのリモコンレシーバーユニットにコネクタを接続し、コネクタが車両の方を向くようにユニットを取り付ける。
- b フロアコンソールのサイドパネルにあるソケットにレシーバーユニットを取り付ける。
- c フロアコンソールの右サイドパネルにクリップを取り付ける。
- d レシーバーユニットのワイヤーハーネスをクリップに配置する。エアダクト開口部の下端のすぐ下にワイヤーハーネスを配置できるようにクリップの位置を調整する。
- e フロアコンソールの後左コーナーの後端に、ユニットのアンテナを固定する。

#### 188 JP 以外の市場：

- a セントラルロックシステムのリモコンレシーバーユニットにコネクタを接続し、コネクタが車両の方を向くようにユニットを取り付ける。
- b フロアコンソールのサイドパネルにあるソケットにレシーバーユニットを取り付ける。
- c フロアコンソールの左サイドパネルにクリップを取り付け、フロアコンソールの右サイドパネルにクリップを取り付ける。
- d レシーバーユニットのワイヤーハーネスをクリップに配置する。エアダクト開口部の下端のすぐ下にワイヤーハーネスを配置できるようにクリップの位置を調整する。

189 シートヒーターとシガーライター用コネクタを、センターコンソールの後部に接続し、センターコンソールの後部を取り付ける。



190 小物収納トレイ、あるいはホルダー付き灰皿を取り付ける。

191 リバースギア(マニュアル)、あるいはP位置(オートマチック)にギアを入れ、イグニッションキーを抜く。

192 バッテリーのマイナスケーブルを接続する。

193 シートを持ち上げる。シートの下に 29 ピンコネクターを取り付け、ラバーストラップ(2本)を引っかける。

194 新しいケーブルタイを取り付け、ケーブルを固定する。

195 シートベルトが取り外されている場合は、それを取り付ける。ベルトを緩めて 5N の力でまっすぐに引っ張り、エンドフィッティングが正しく取り付けられているか点検する。キャッチメカニズムがホルダーの外側に見えることを確認する。

196 フロントガイドラグにレールをはめる。

197 フロントネジを挿入し、シートを前に移動させる。シートが非常時操作されている場合は、アングルギアを取り付けること。

198 カバーを取り付け、リアネジを挿入する。

199 **マニュアルシート**：左右のキャッチがロックされていることを確認する。

200 リアネジをトルク締めする。

**締め付けトルク：24 Nm (18 lbf ft)**

201 シートを後ろに移動する。

202 **マニュアルシート**：左右のキャッチがロックされていることを確認する。

203 フロントネジをトルク締めする。

**締め付けトルク：24 Nm (18 lbf ft)**

204 正しい日付と時間を SID にセットする。

205 ラジオコードがある場合、入力する。

206 診断ツールを使用して、故障コードが生成されていないことを確認する。