

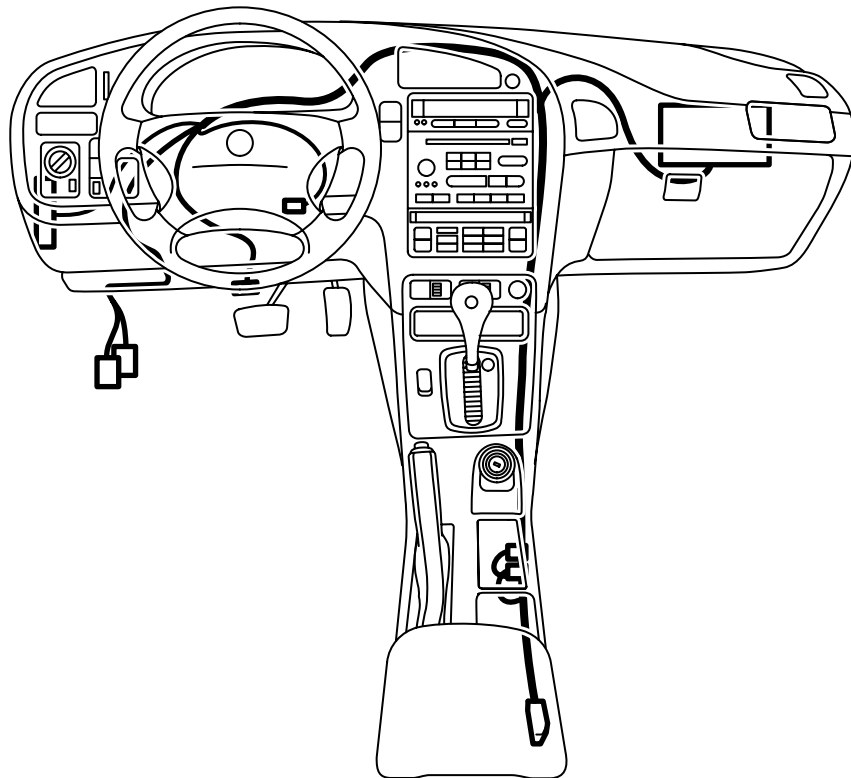


**MONTERINGSANVISNING · INSTALLATION INSTRUCTIONS  
MONTAGEANLEITUNG · INSTRUCTIONS DE MONTAGE**

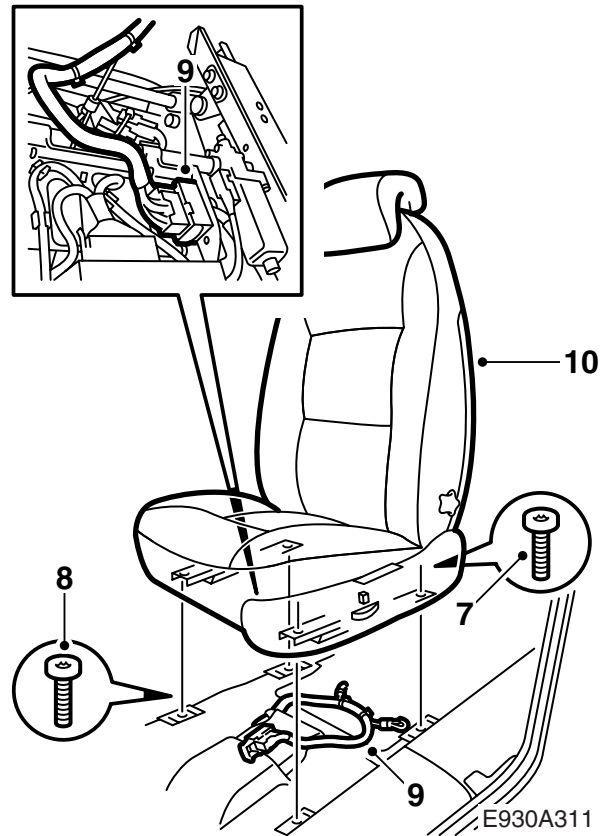
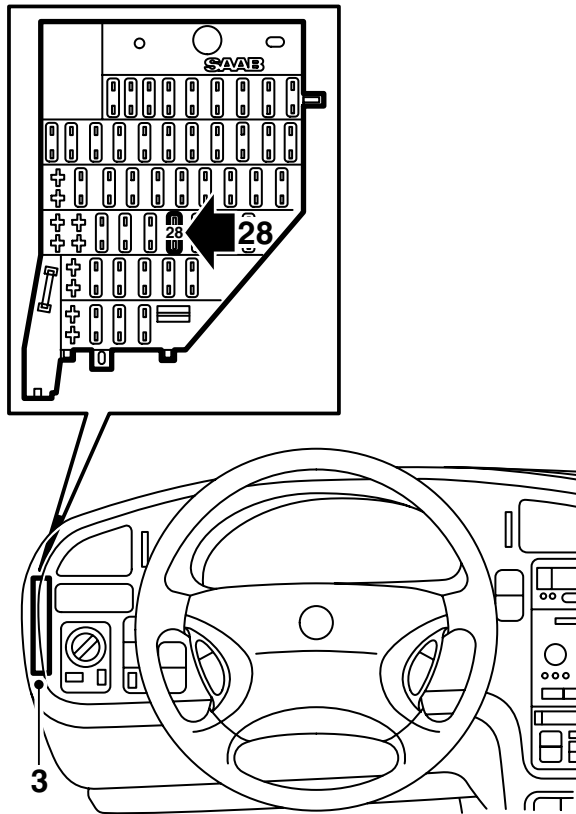
## Saab 9-5 M02-03

Ersatzteilnetz für den Airbag

Accessories Part No.	Group	Date	Instruction Part No.	Replaces
54 79 571 54 79 589	8:50-07	Sep 04	54 79 597	54 79 597 Nov 02



E930A309



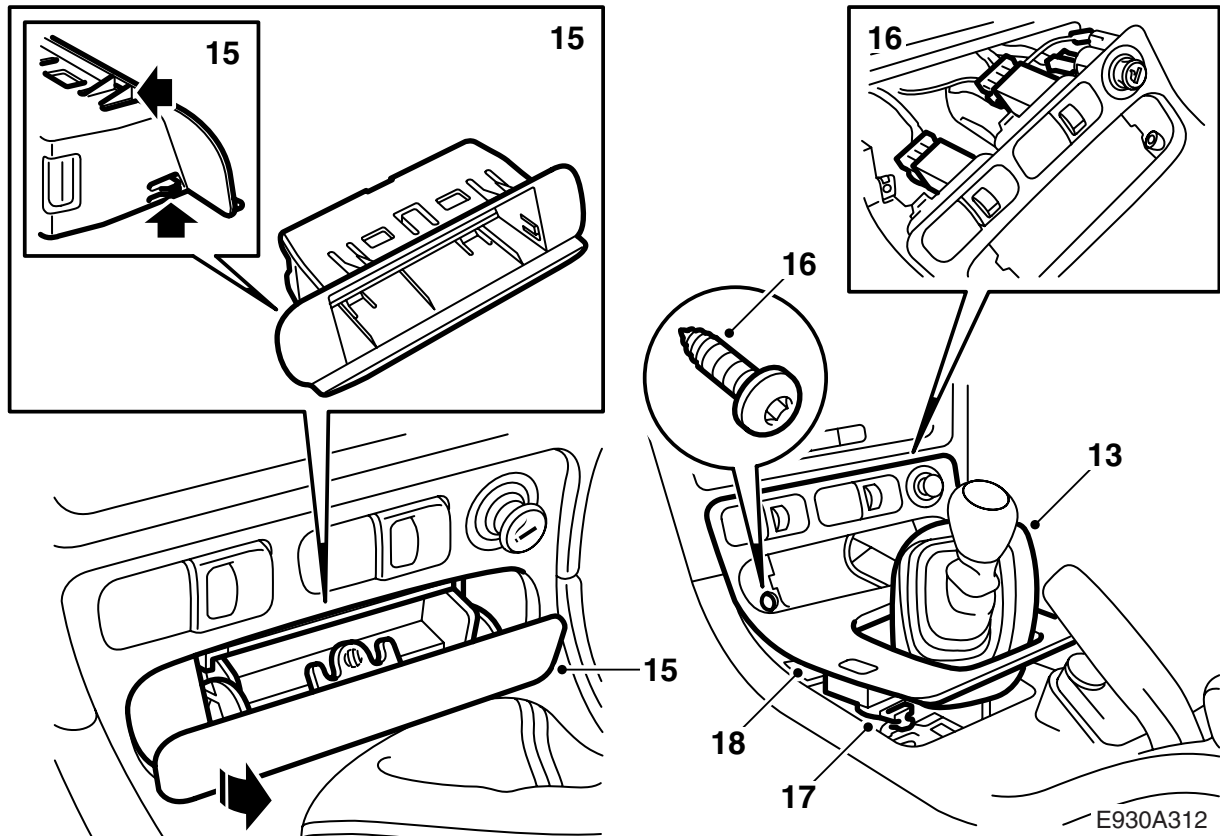
### ⚠️ WARNUNG

Kontrollieren, ob der Kabelbaum eingeklemmt wird. Eine falsche Montage kann Schäden an Kabelbaum und Kurzschluss/Brand verursachen.

- 1 Vor Beginn der Arbeit dafür sorgen, dass ein evtl. Radiocode zur Verfügung steht.
- 2 **Elektrisch verstellbarer Sitz:** Den Fahrersitz ganz nach hinten versetzen.
- 3 Die Verkleidung über der Sicherungszentrale ausbauen. (Die Sicherungszentrale ist bei LHD auf der linken und bei RHD auf der rechten Seite angeordnet)
- 4 Sicherung 28 aus der Sicherungszentrale entnehmen.
- 5 Den Zündschlüssel auf "ON" drehen, messen und notieren, welcher der Kabelschuhe von Sicherung 28 nicht stromführend ist.
- 6 Den Beifahrersitz ganz nach vorne schieben.
- 7 Den Sitz an der Hinterkante lösen, 2 Schrauben.
- 8 Den Sitz zurückschieben und die zwei vorderen Schrauben lösen. Den Zündschlüssel auf "OFF" drehen.
- 9 Den Sitz nach hinten kippen, den Kabelbinder aufschneiden und den 29-poligen Steckverbinder unter dem Sitz ausbauen.
- 10 Den Sitz herausheben und bei Bedarf den Sicherheitsgurt vom Sitz lösen.

11 Die Abdeckungen unter den Sitzschienen aufheben.

12 Das Minuskabel der Batterie abbauen.

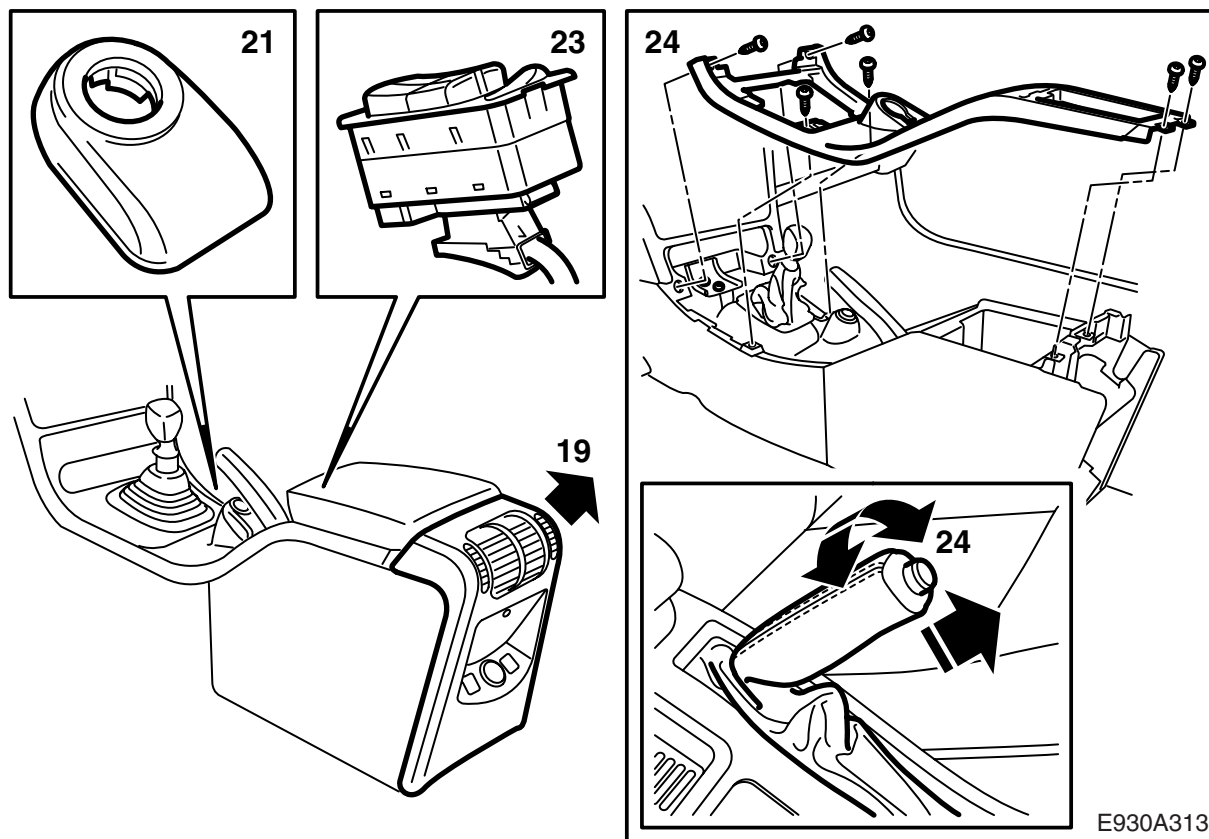


- 13 **Schaltgetriebe:** Die Schalthebelmanschette abheben.
- 14 **Automatikgetriebe:** Die Zarge ausbauen, Ausbauwerkzeug 82 93 474 verwenden.
- 15 Das Ablagefach bzw. den Aschenbecher mit Halterung ausbauen. Einen Schraubendreher und Ausbauwerkzeug 82 93 474 verwenden.
- 16 Die Schalthebelabdeckung anheben und den Steckverbinder der Schalter für Sitzheizung, Sitzentlüftung und Zigarettenanzünder ausbauen.
- 17 Den Stecker vom Zentralverriegelungsschalter abziehen.

### Achtung

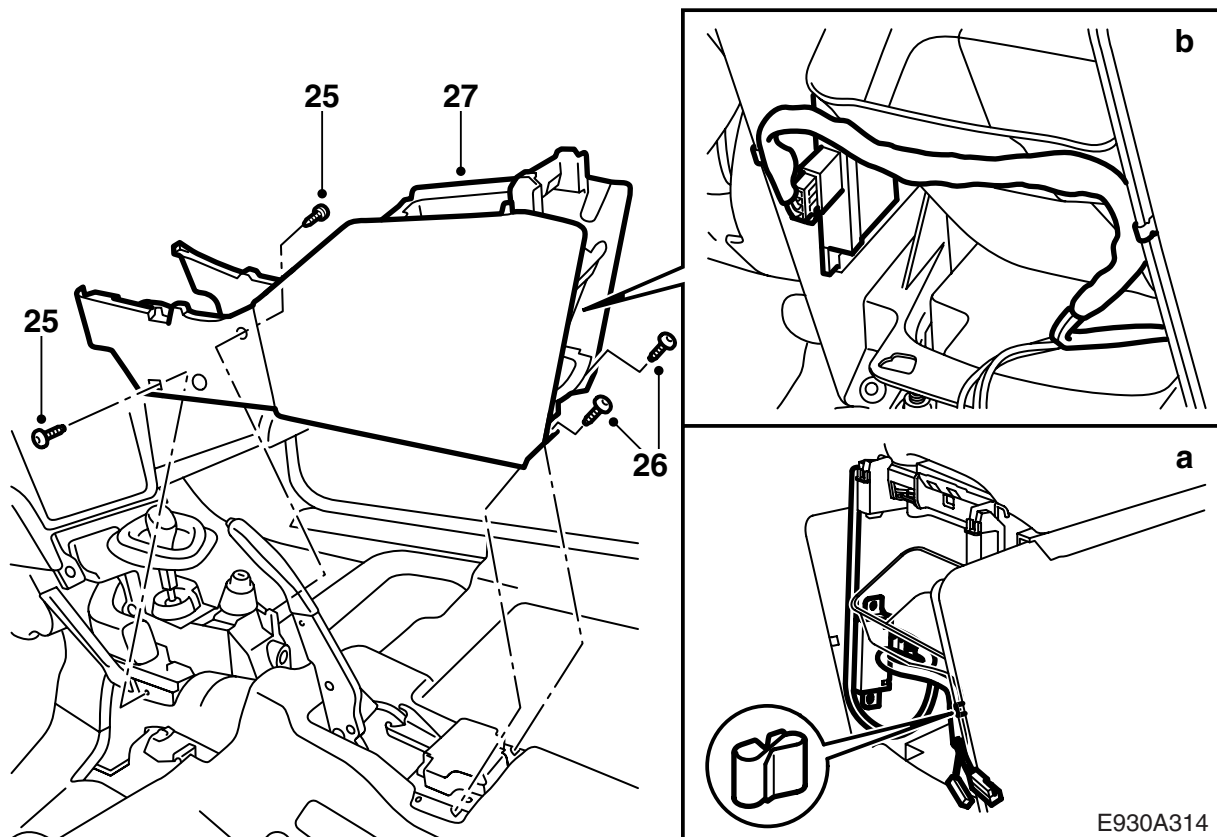
Den Steckverbinder kennzeichnen, damit er nicht falsch montiert wird.

- 18 Die Schalthebelabdeckung ausbauen.



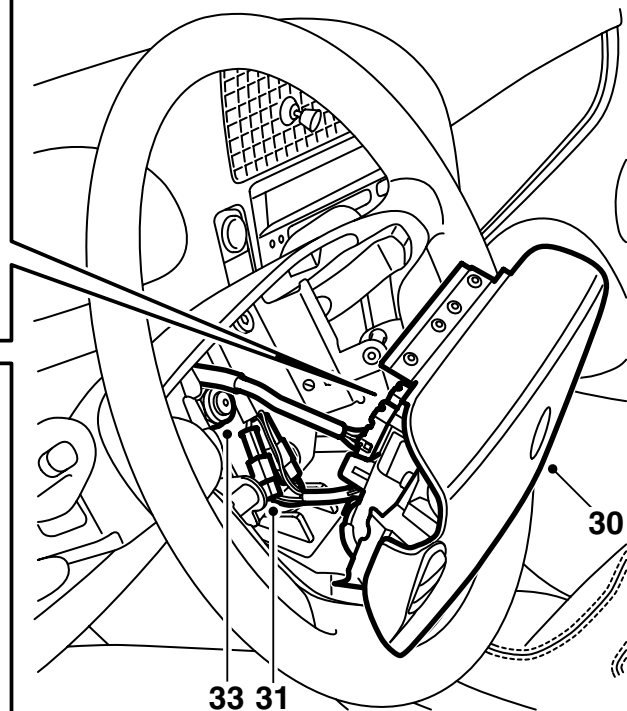
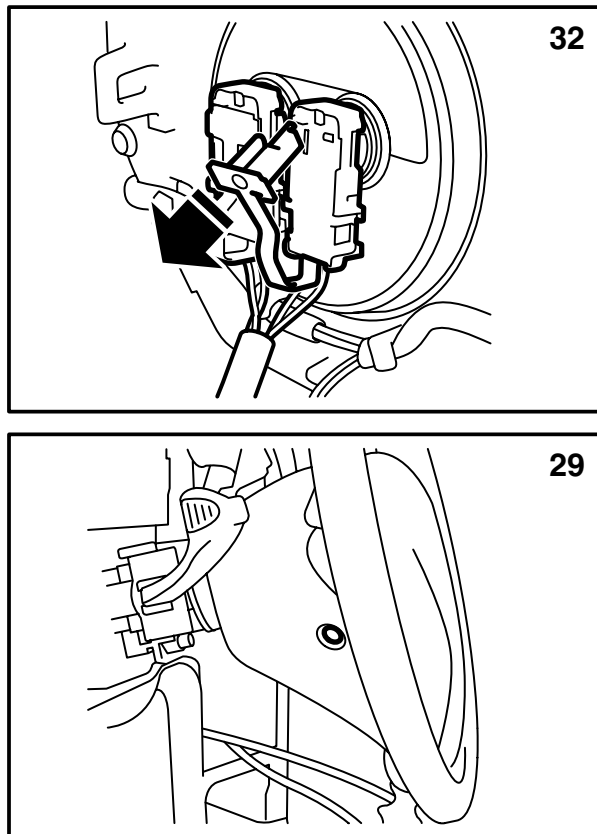
E930A313

- 19 Das hintere Teil der Mittelkonsole ausbauen, indem es gerade herausgehoben wird, und den Steckverbinder ausbauen.
- 20 Den Rückwärtsgang (Schaltgetriebe) bzw. die P-Lage (Automatik) einlegen und den Zündschlüssel abziehen.
- 21 Die Antenneneinheit der Alarmanlage drehen und vom Zündschloss abheben (Bajonettsokkel) und den Steckverbinder ausbauen.
- 22 Den Zündschlüssel einsetzen und das Getriebe in Neutrallage bringen.
- 23 Den Schalter für die Fensterheber lösen und den Steckverbinder ausbauen. Ausbauwerkzeug 82 93 474 verwenden.
- 24 Die Schrauben lösen, welche das Oberteil der Mittelkonsole halten, das Leder vom Handgriff der Feststellbremse abziehen und das Oberteil der Mittelkonsole abheben.



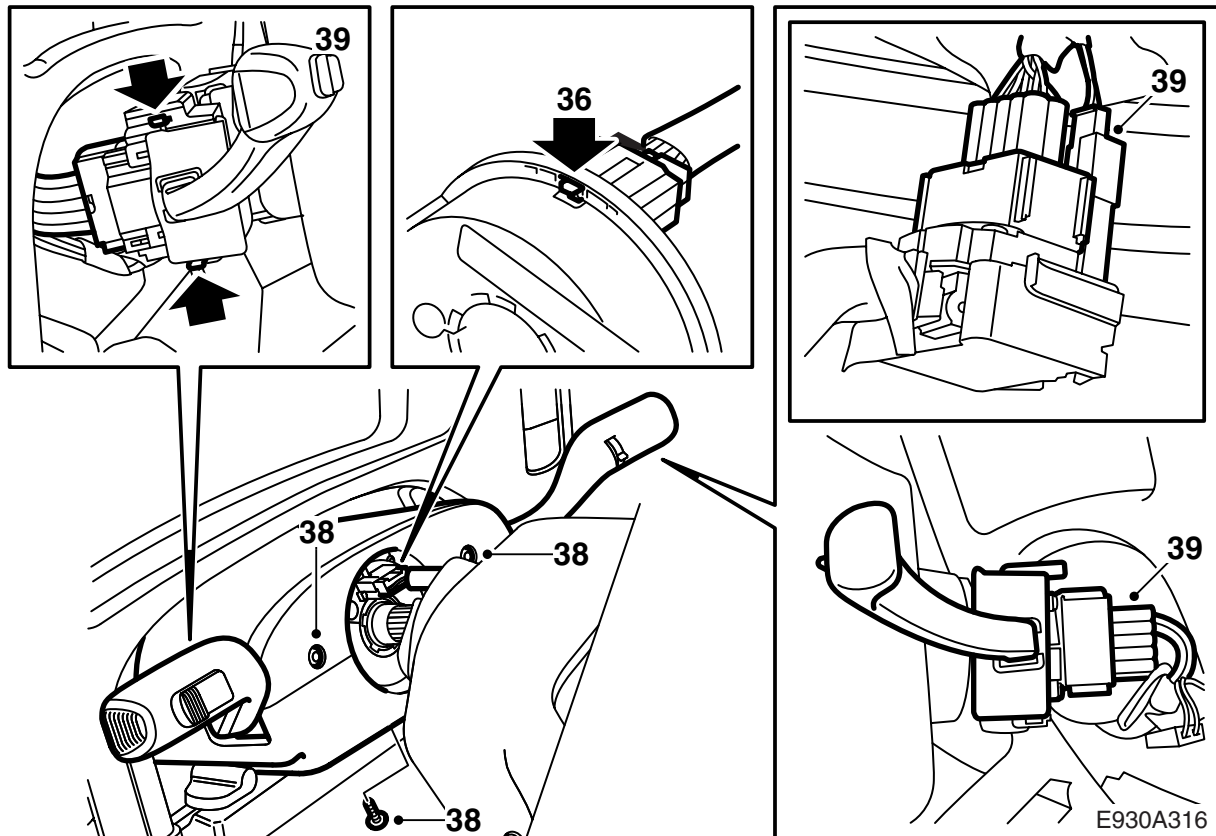
- 25 Den Teppichboden vorne zur Seite klappen und die vorderen Schrauben lösen, die das untere Teil der Mittelkonsole halten.
- 26 Die hinteren Schrauben lösen, 2 St.
- 27 Das untere Teil der Mittelkonsole anheben und herausnehmen.
- 28 Den Stecker vom ferngesteuerten Empfänger der Zentralverriegelung abziehen.
- a **Markt JP:** Den ferngesteuerten Empfänger der Zentralverriegelung demontieren.
- b **Übrige Märkte außer JP:** Den ferngesteuerten Empfänger der Zentralverriegelung demontieren.

E930A314

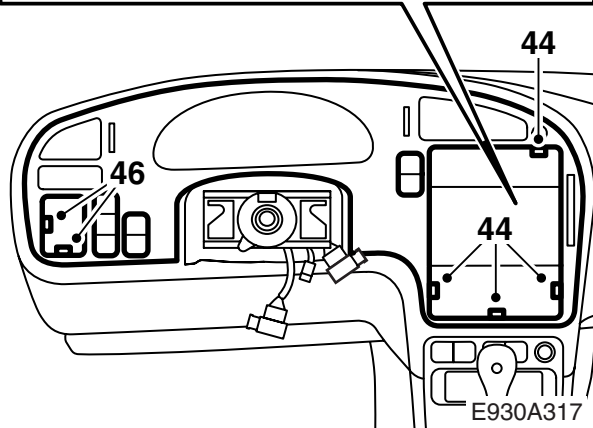
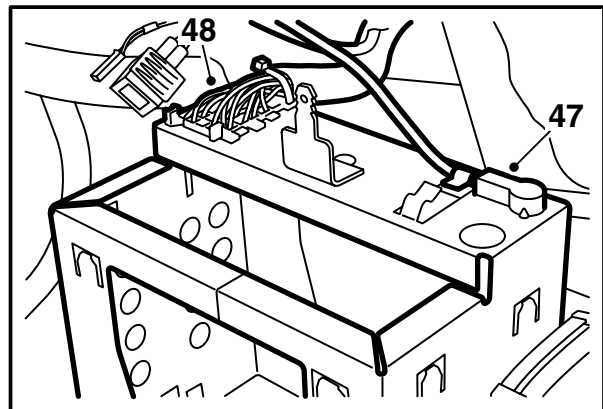
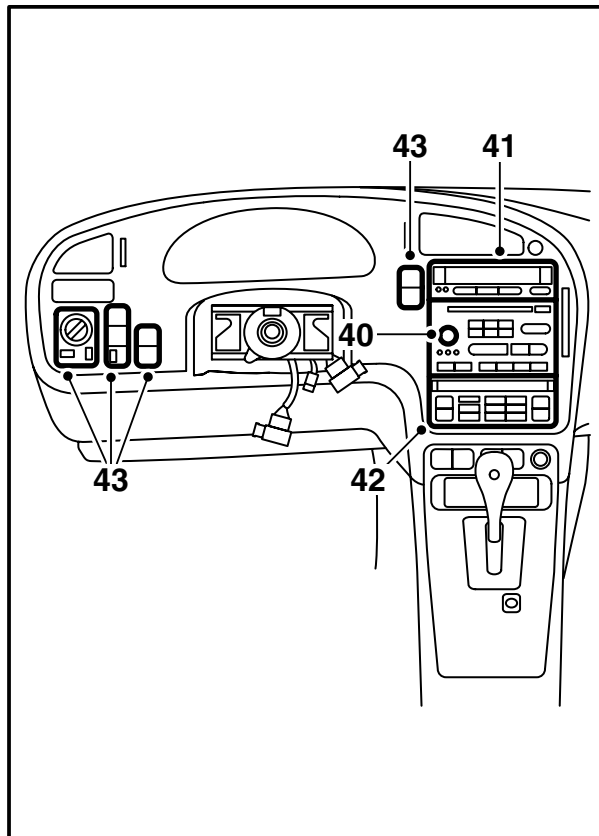


E930A315

- 29 Den Fahrerairbag ausbauen, 2 Schrauben und Stopfen.
- 30 Den Fahrerairbag etwas vom Lenkrad abheben und den Steckverbinder von der Klettbandhalterung lösen. Den Steckverbinder ausbauen.
- 31 **Für Fahrzeuge mit Lenkradtasten:** Den Steckverbinder der Lenkradtasten lösen.
- 32 Den Steckverbinder von der Rückseite des Fahrerairbags lösen.
- 33 Die Lenkradmutter einige Umdrehungen lösen und am Lenkrad ziehen, so dass es sich von der Lenksäule löst.
- 34 Die Lenkradmutter ausbauen.
- 35 Das Lenkrad soweit herausziehen, dass der Steckverbinder der Kontaktrolle zugänglich wird.



- 36 Den Steckverbinder des Lenkradnetzes von der Kontaktrolle abbauen. Der Verriegelungsmechanismus der Kontaktrolle muss verriegelt sein.
- 37 Das Lenkrad ausbauen.
- 38 Die oberen und unteren Lenkradabdeckungen ausbauen.
- 39 Die Lenkradschalter ausbauen, indem die Sperre eingedrückt und die Schalter gerade herausgezogen werden. Den Steckverbinder der Schalter ausbauen.



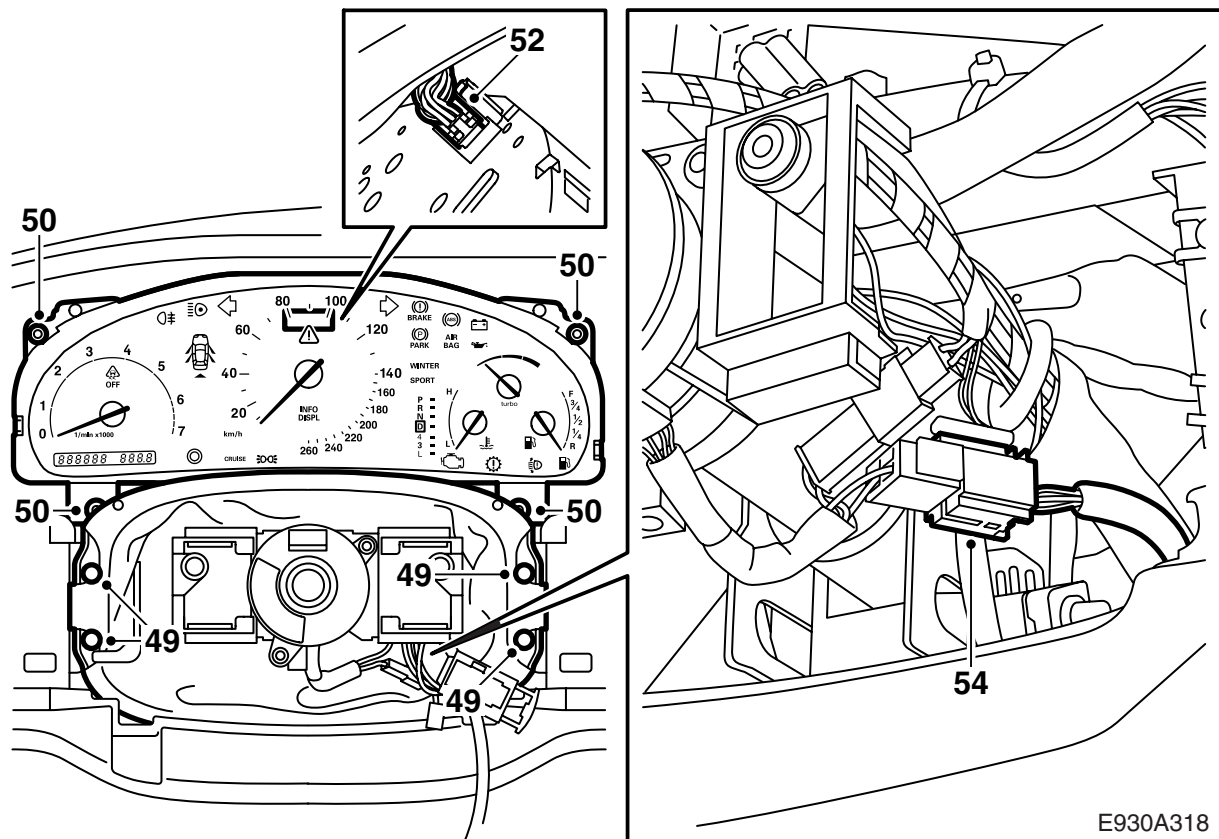
- 40 Die Radioeinheit ausbauen. Das Ausbauwerkzeug, Audiosystem 84 71 161 verwenden. Die Radioeinheit gerade herausziehen.
- 41 Den Steckverbinder ausbauen und SID (Saab Information Display) ausbauen. Das Ausbauwerkzeug 82 93 474 verwenden.
- 42 Den Steckverbinder ausbauen und die ACC-Einheit ausbauen. Das Ausbauwerkzeug 82 93 474 verwenden.
- 43 Den Steckverbinder und die Schalter links und rechts vom Lenkrad ausbauen. (Die Anzahl der Schalter ist abhängig von der Ausstattung des Fahrzeugs unterschiedlich). Das Ausbauwerkzeug 82 93 474 verwenden.

### Achtung

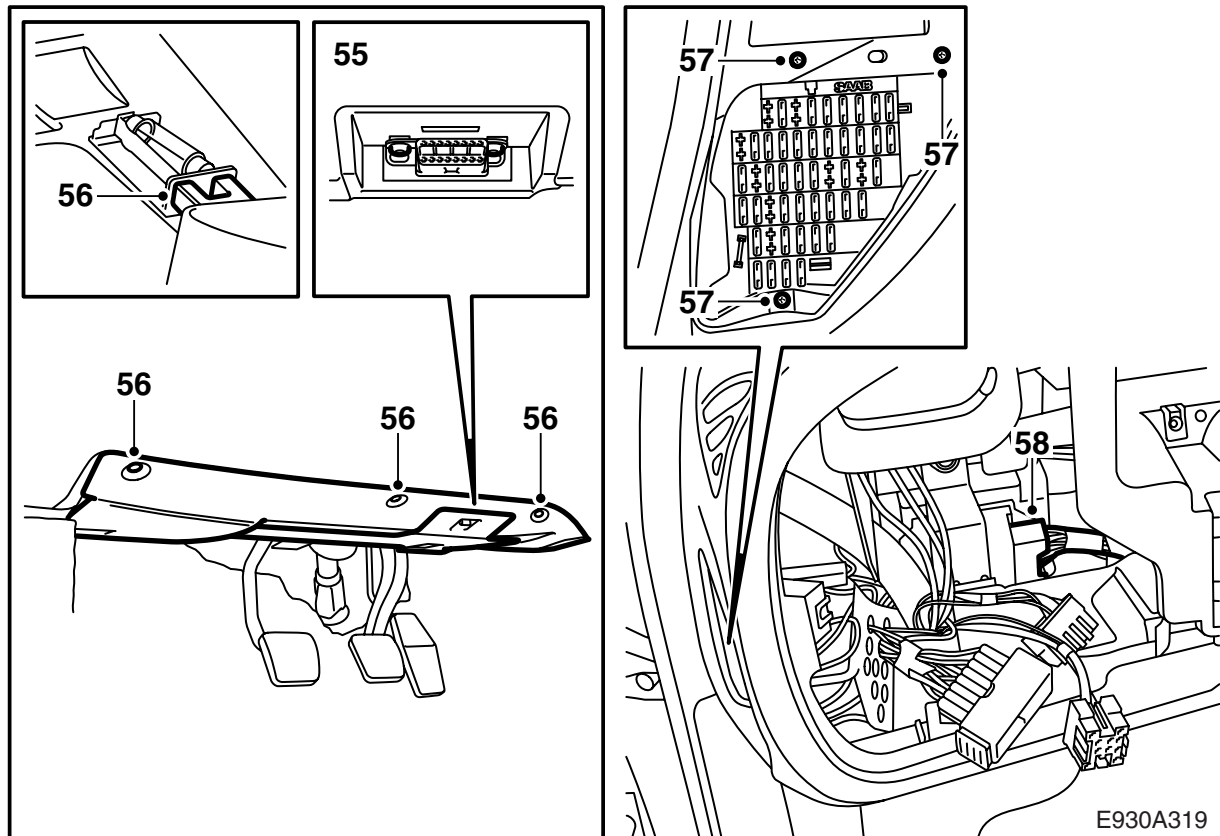
Den Steckverbinder kennzeichnen, damit er nicht falsch montiert wird.

- 44 Die Schrauben der Instrumentenplatte ausbauen, 6 St.
- 45 Die Instrumentenplatte lösen. Sie ist mit 4 Clips befestigt.
- 46 Den Stecker vom Schalter der Warnblinkanlage abziehen.
- 47 Das Antennenkabel vom Radioeinschubfach lösen.
- 48 Den Steckverbinder vom Radioeinschubfach lösen.



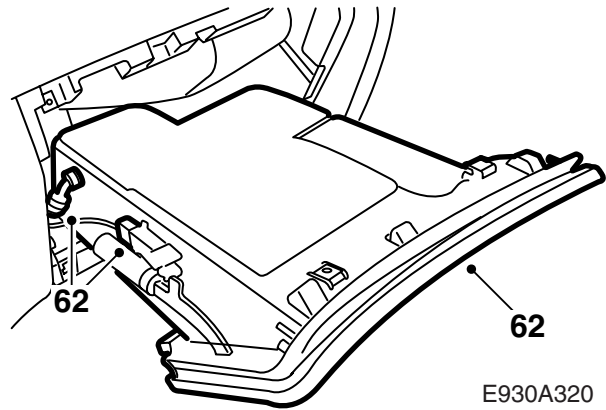
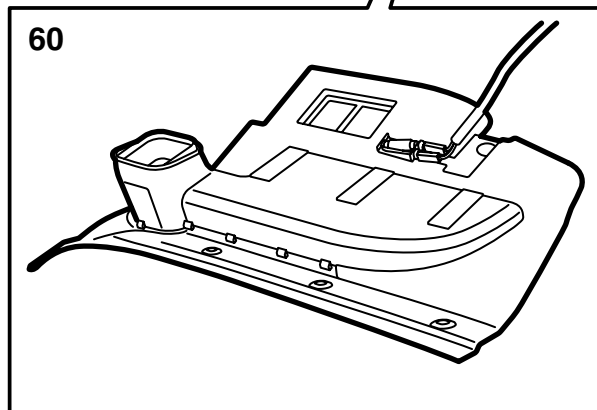
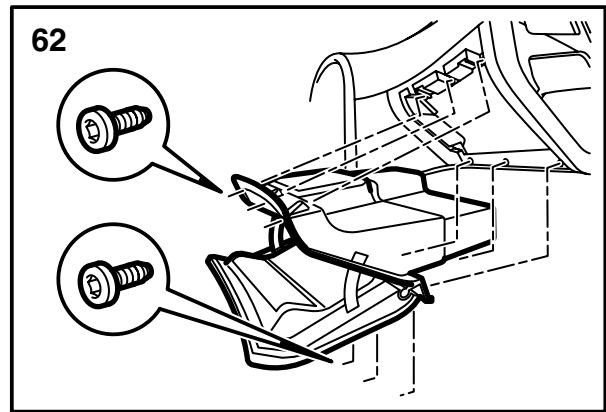
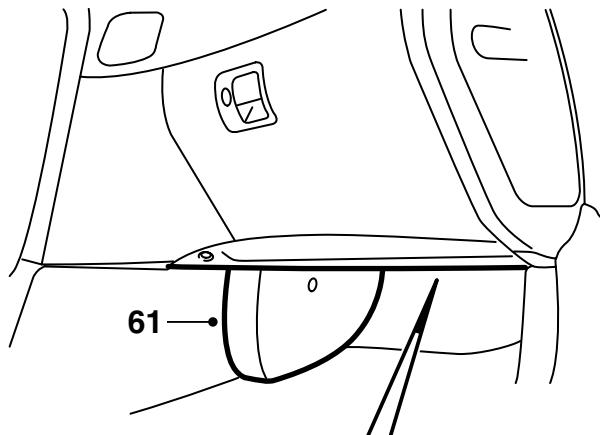


- 49 Die Manschette am Lenkrad ausbauen.
- 50 Die Schrauben des Hauptinstruments ausbauen.
- 51 Das Hauptinstrument nach hinten biegen.
- 52 Den Steckverbinder vom Hauptinstrument lösen.
- 53 Das Hauptinstrument herausnehmen.
- 54 Den Steckverbinder des Fahrersairbags lösen.



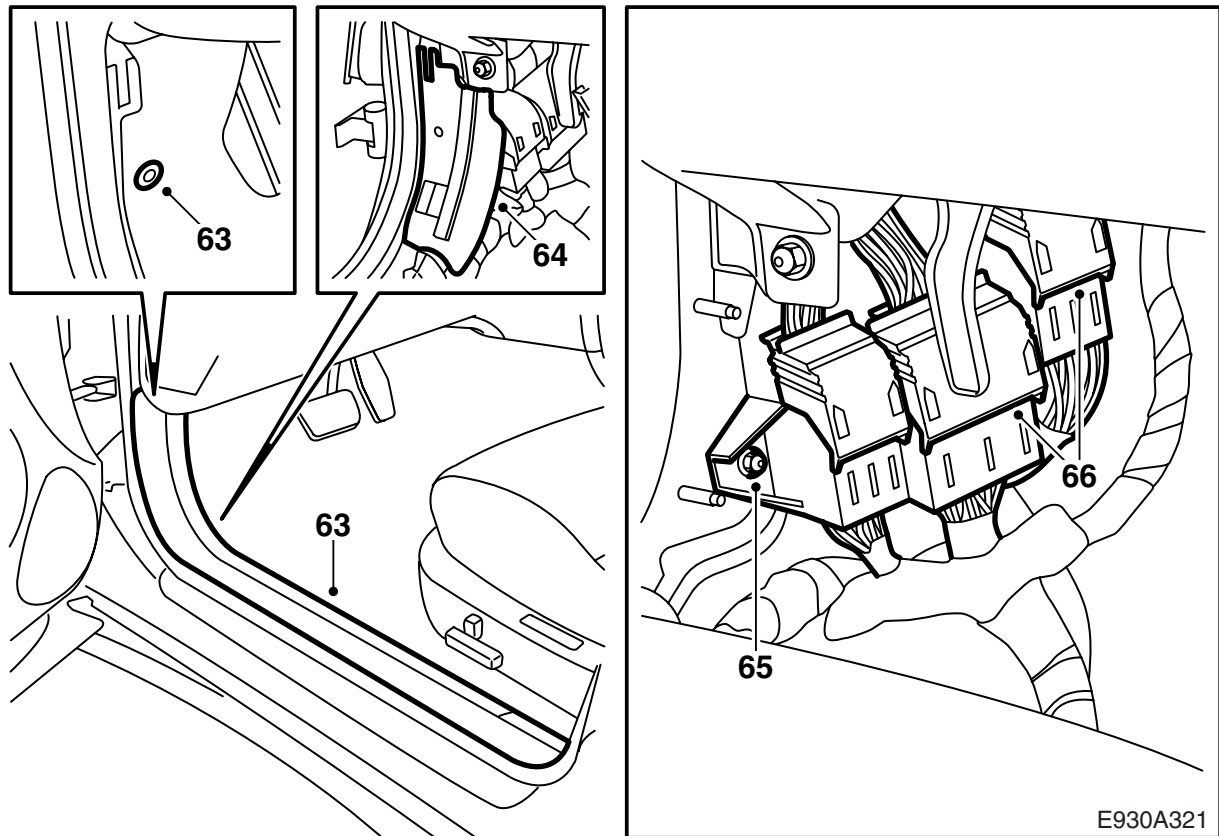
E930A319

- 55 Die Schrauben des Diagnoseanschlusses lösen.
- 56 Den Schallschutzschirm auf der Fahrerseite ausbauen.
- 57 Die Schrauben der Sicherungszentrale lösen.
- 58 **LHD:** Den braunen 33-poligen Steckverbinder auf der DICE-Konsole demontieren und trennen.
- 59 **RHD:** Den braunen 33-poligen Steckverbinder links oben vor der A-Säule demontieren und trennen. (Bei RHD-Fahrzeugen ist der braune Steckverbinder nicht auf der DICE-Konsole angebracht.)

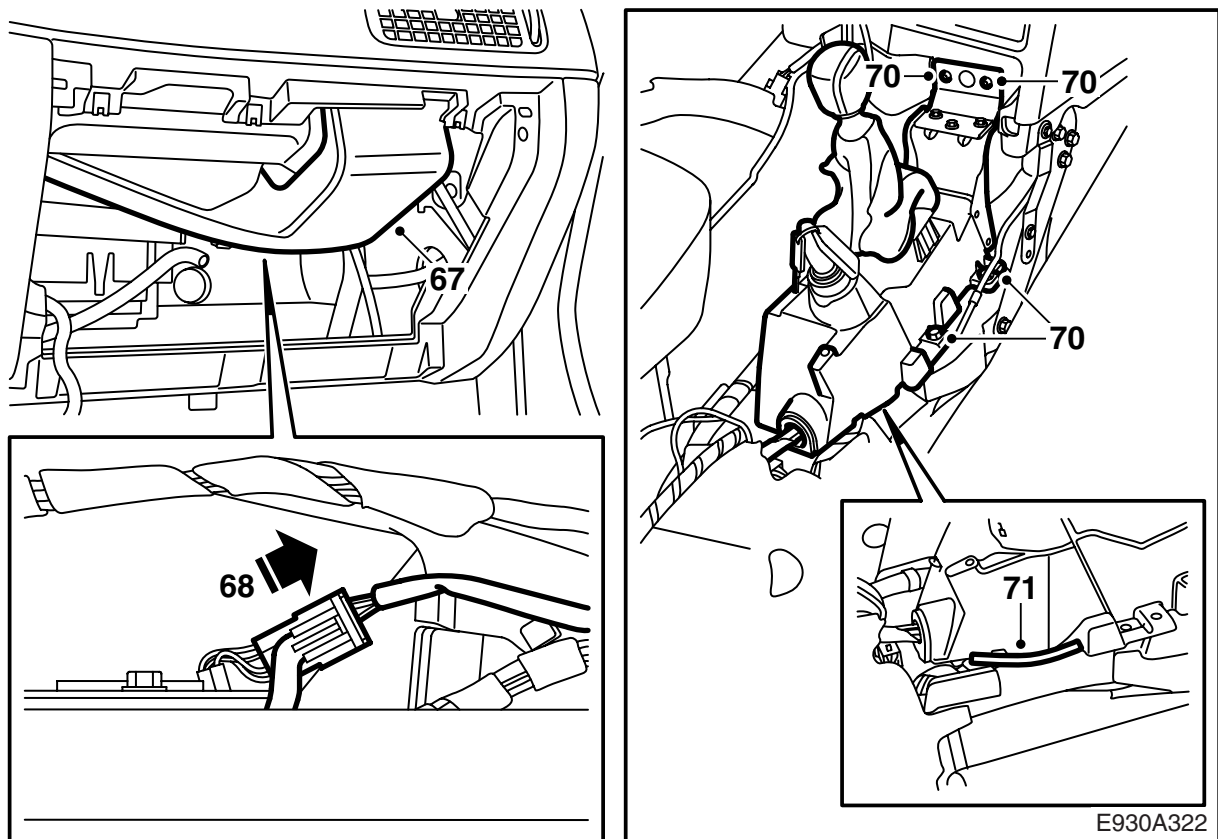


E930A320

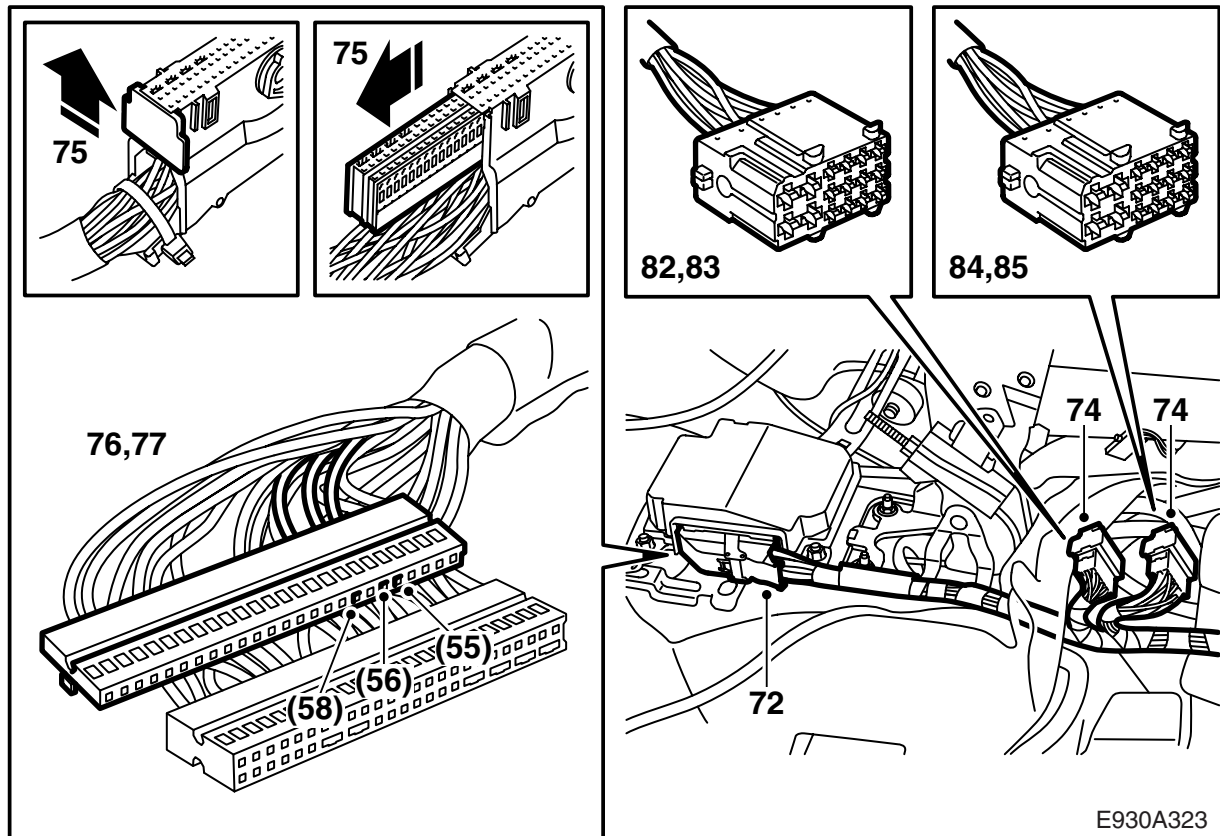
- 60 Den Steckverbinder von der Lampe lösen und den Schallschutzschirm unter dem Handschuhfach ausbauen.
- 61 Den Schutz vor dem A/C-Rohr ausbauen.
- 62 Den Stecker für die Beleuchtung sowie den Kühlschlauch entfernen und das Handschuhfach ausbauen.



- 63 Den linken Schwellerschutz ausbauen und den Teppichboden von der A-Säule zur Seite klappen.
- 64 Den Blechschutz des Steckverbinders ausbauen.
- 65 Die Konsole mit weißem, grünem und blauem Stecker von der Wand vor der A-Säule abnehmen.
- 66 Den grünen 80-poligen und weißen 43-poligen Stecker demontieren.

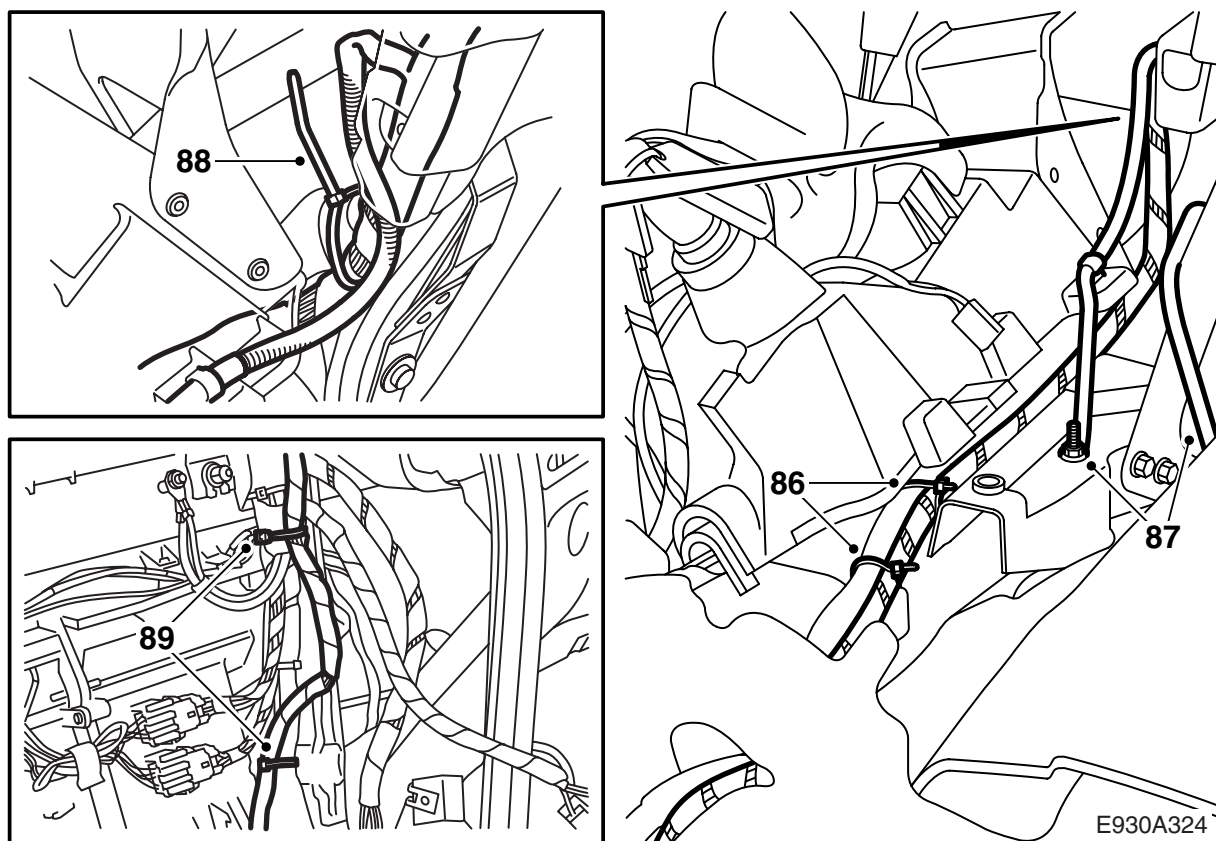


- 67 Den Luftkanal vor dem Beifahrerairbag ausbauen.
- 68 Den Steckverbinder des Beifahrerairbags lösen.
- 69 **AUT:** Um die Schrauben des Schalthebelgehäuses besser erreichen zu können, den 6-poligen Steckverbinder lösen.
- 70 Das Schalthebelgehäuse lösen.
- 71 Den Abreißschutz 82 78 558 (90 mm) an die Unterseite des Schalthebelgehäuses montieren, wo das Leitungsnetz unter das Schalthebelgehäuse eingeht.



E930A323

- 72 Den alten Steckverbinder von der SRS-Einheit lösen.
- 73 Das Ersatzteil-Netz entlang des alten Netzes verlegen. Bei der SRS-Einheit beginnen. Beim Schalthebelgehäuse wird das Netz unter dem alten verlegt.
- AUT:** Das Kabelnetz wird unter der Kunststoffkonsole des Wählhebels verlegt.
- 74 Die beiden 16-poligen Steckverbinder (schwarz und grau) trennen, die hinter den Schalthebelgehäuse unter dem Teppichboden angeordnet sind.
- 75 Den Kabelbinder aufschneiden, die hintere Stirnwand des Steckverbinders lösen, die Anschlussschiene aus dem Steckverbinder herausziehen, der bei der SRS-Einheit sitzt.
- 76 Stift 55 (grün) und 56 (weiß) aus dem alten Steckverbinder entfernen.
- 77 Wenn das Fahrzeug mit OnStar ausgestattet ist, muss auch Stift 58 (weiß) aus dem alten Steckverbinder entfernt werden.
- 78 Die entsprechenden Positionen im neuen Steckverbinder anschließen.
- 79 Die restlichen Leitungen zum alten Steckverbinder abschneiden und die Leitungen isolieren.
- 80 Die Anschlussschiene in den neuen Steckverbinder eindrücken und die Stirnwand montieren.
- 81 Den neuen Steckverbinder an die SRS-Einheit montieren und die Leitungen mit einem Kabelbinder sichern.
- 82 Die Sekundärverriegelung ausbauen und Stift Nr. 2 (rot/weiß), 3 (grün) und 4 (weiß) aus dem 16-poligen Steckverbinder entfernen, der direkt hinter dem Schalthebelgehäuse angeordnet ist.
- 83 Die entsprechenden Leitungen an das neue Netz anschließen. Die Sekundärverriegelung wieder einbauen.
- 84 Die Sekundärverriegelung ausbauen und Stift Nr. 1 (grün), 2 (braun), 3 (blau/weiß) und 4 (rot/weiß) aus dem 16-poligen Steckverbinder entfernen, der direkt hinter dem Schalthebelgehäuse angeordnet ist.
- 85 Die entsprechenden Leitungen an das neue Netz anschließen. Die Sekundärverriegelung wieder einbauen.



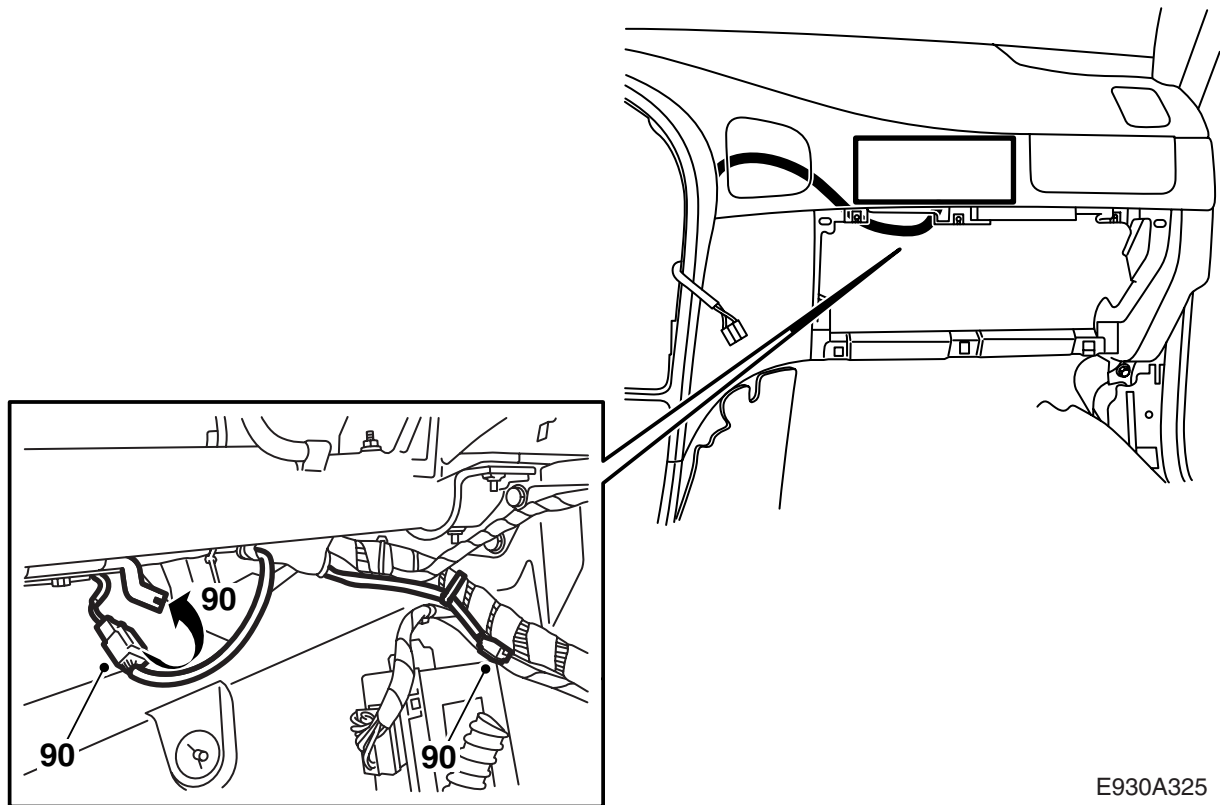
86 Das Kabelnetz mit Kabelbindern unter dem Schalthebelgehäuse fixieren, entlang dem alten Netz. Darauf achten, dass sich die Kabel nicht reiben.

87 Die alte Masseleitung am Schalthebelgehäuse losschrauben, die Masseleitung isolieren und mit Kabelbinder befestigen. Die neue Masseleitung anschließen und mit Drehmoment am Massepunkt festziehen.

**Anzugsdrehmoment 9,5 Nm (7 lbf ft)**

88 **LHD:** Das Netz abzweigen, dem normalen Netz hoch unter die Armaturenbrettschale folgen und mit Kabelbinder befestigen.

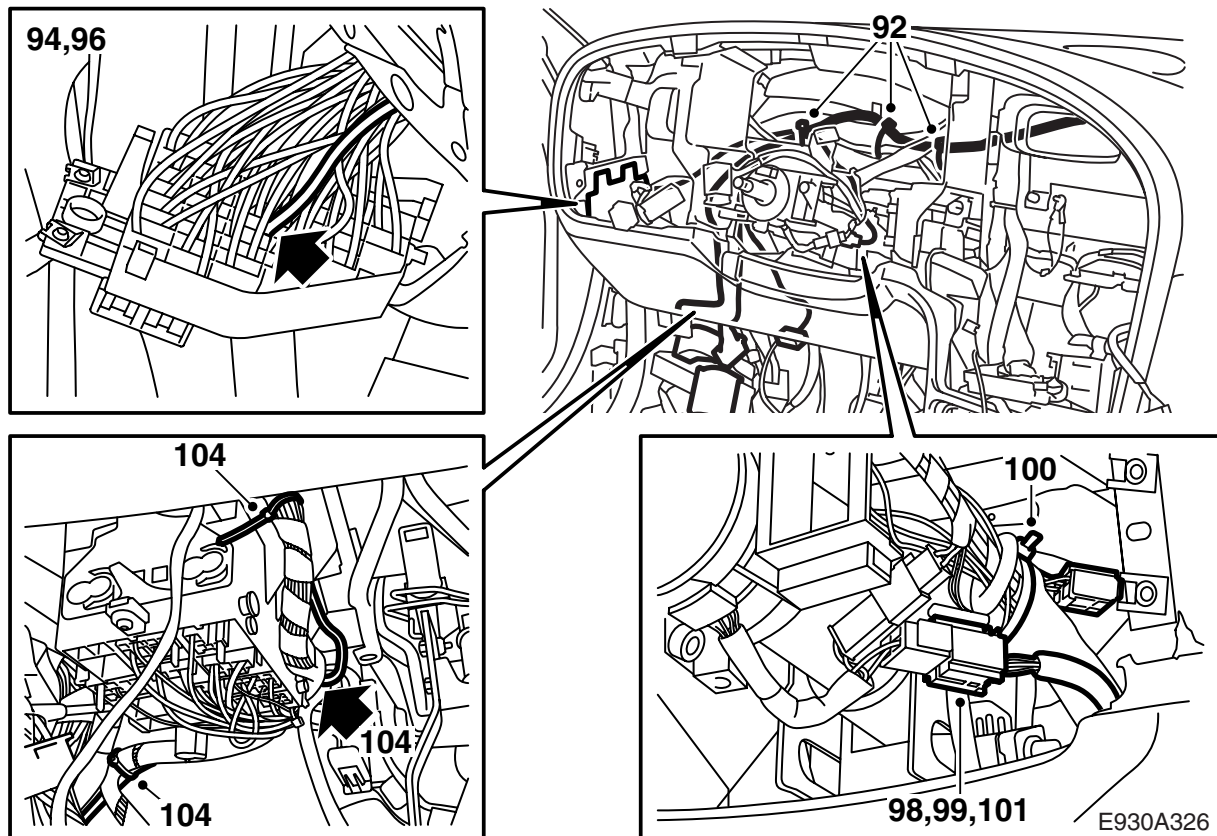
89 **LHD:** Die Abzweigung des Netzes, die zum Beifahrerairbag geht, längs des normalen Netzes anordnen und mit Kabelbinder befestigen.



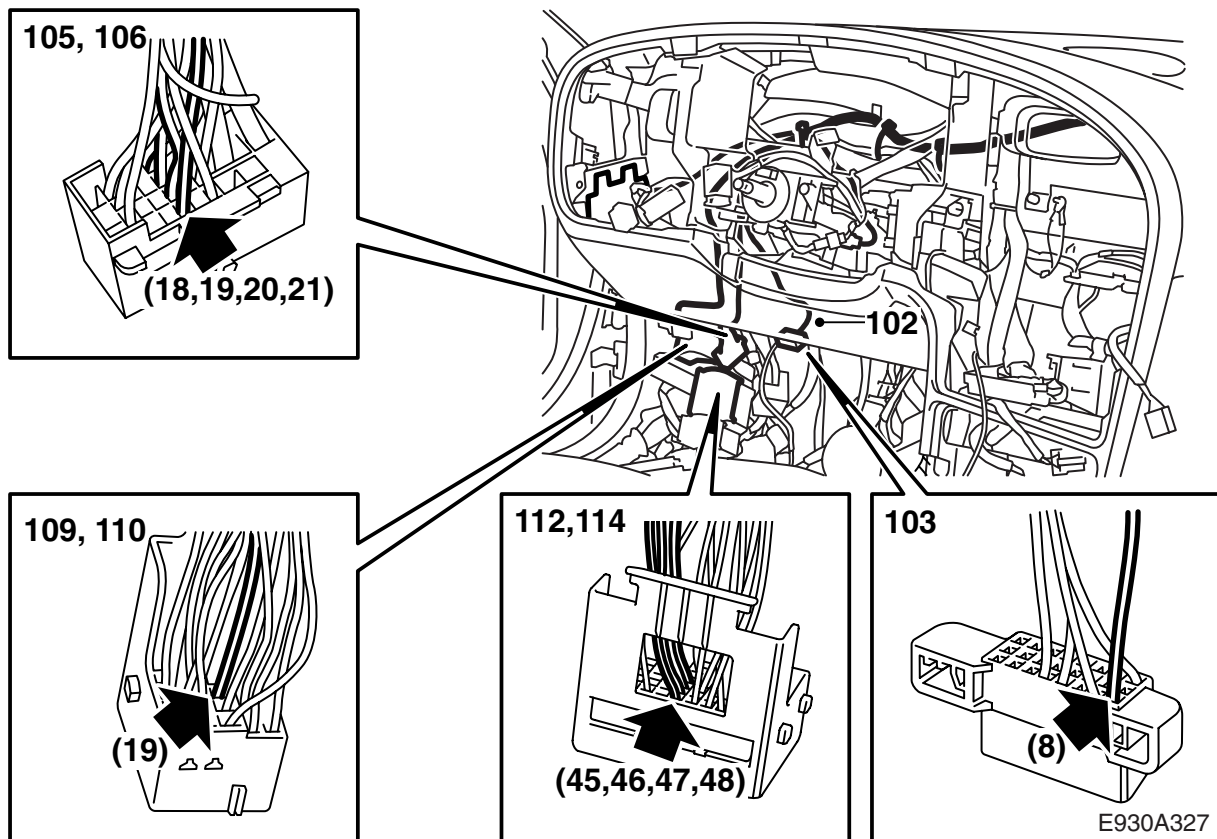
E930A325

- 90 **LHD:** Den neuen Steckverbinder an das Leitungsnetz des Beifahrerairbags anschließen. Es darf kein Schabrisiko vorliegen. Den alten Steckverbinder mit Kabelbinder befestigen.
- 91 **LHD:** Wenn kein Beifahrerairbag vorhanden ist, muss die restliche Leitung am Netz befestigt werden.





- 92 **LHD:** Die Abzweigung des Leitungsnetzes, die zu Diagnoseanschluss, Sicherungszentrale und Steckverbinder des Fahrerairbags geht, längs des normalen Netzes anordnen und mit Kabelbinder befestigen.
- 93 **LHD:** Das Leitungsnetz an der A-Säule anordnen und mit Kabelbinder befestigen.
- 94 **LHD:** Die rot/blau Leitung (zu Sicherung 28), die wie vorher notiert nicht stromführend ist, aus der Sicherungszentrale entfernen.
- 95 **LHD:** Die alte Leitung isolieren und befestigen.
- 96 **LHD:** Die neue rot/blau Leitung in der Sicherungszentrale anschließen, Nr. 28, und die Sicherung montieren.
- 97 **LHD:** Die Leitung längs der normalen Leitung befestigen und dafür sorgen, dass kein Schabrisiko vorliegt.
- 98 **LHD:** Das Netz mit der Leitung zum Fahrerairbag verlegen.
- 99 **LHD:** Die Leitung befestigen und sicherstellen, dass das Lenkrad problemlos eingestellt werden kann.
- 100 **LHD:** Die alte Leitung des Fahrerairbags isolieren und befestigen.
- 101 **LHD:** Den Steckverbinder des Fahrerairbags anschließen, die Leitung längs des normalen Netzes befestigen. Es darf kein Schabrisiko vorliegen.



**102LHD:** Die grüne Leitung am Diagnoseanschluss anordnen und befestigen.

**103LHD:** Die alte grüne Leitung, Nr. 8, aus dem Diagnoseanschluss entfernen und die neue Leitung anschließen. Die Leitung mit Klebeband längs des normalen Netzes befestigen.

**104LHD:** Das Kabelnetz zur Steckverbinderkonsole (166-poliger Steckverbinder) unten an der A-Säule verlegen. Das Netz ist hinter der Relaisbox zu verlegen. Fixieren und darauf achten, dass sich die Kabel nicht reiben können.

**105LHD:** Die Stifte Nr. 18 (Blau), 19 (Grau/Weiß), 20 (Grün) und 21 (Weiß) des 33-poligen Steckverbinders entfernen.

**106LHD:** Die entsprechenden Positionen von dem neuen Netz anschließen.

**107LHD:** Die alten Leitungen abschneiden und isolieren.

**108LHD:** Den weißen und den grünen Steckverbinder trennen. Den Kabelbinder aufschneiden, damit die Leitungen zugänglich werden.

**109LHD:** Die Sekundärverriegelung und den Stift Nr. 19 des weißen 43-poligen Steckverbinders entfernen. Das Kabel mit Klebestreifen am normalen Netz befestigen.

**110LHD:** Die neue Leitung (grün) in Position Nr. 19 anschließen und die Sekundärverriegelung wieder anbringen.

**111 LHD:** Die neue Leitung so befestigen, dass kein Schabrisiko vorliegt.

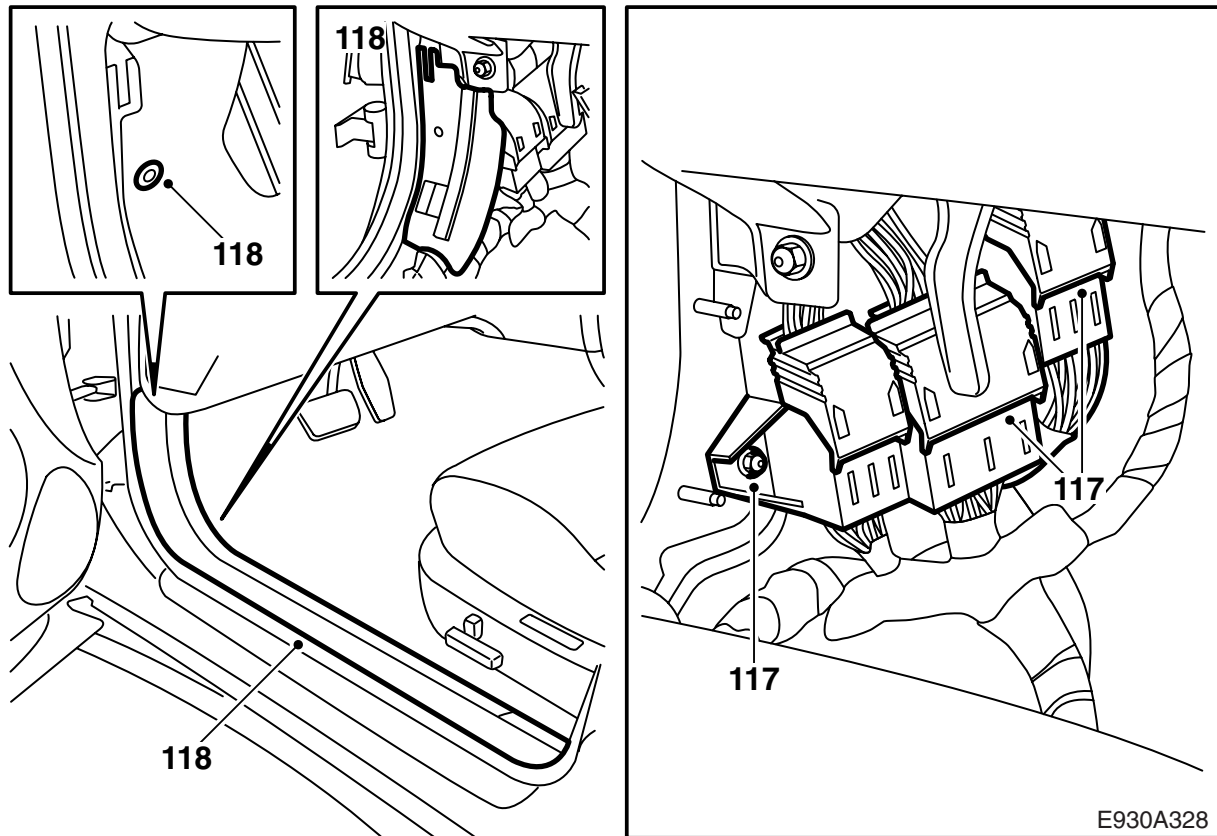
**112LHD:** Die Sekundärverriegelung und die Stifte Nr. 45 (Braun/Gelb), Nr. 46 (Rot/Gelb), Nr. 47 (Blau/Grün) und Nr. 48 (Gelb/Blau) des 80-poligen Steckverbinders entfernen.

**113LHD:** Die alten Leitungen isolieren und längs des Netzes befestigen.

**114LHD:** Die neuen Leitungen Nr. 45 (braun/gelb), Nr. 46 (rot/gelb), Nr. 47 (blau/grün) und Nr. 48 (gelb/blau) anschließen, die Sekundärverriegelung wieder anbringen.

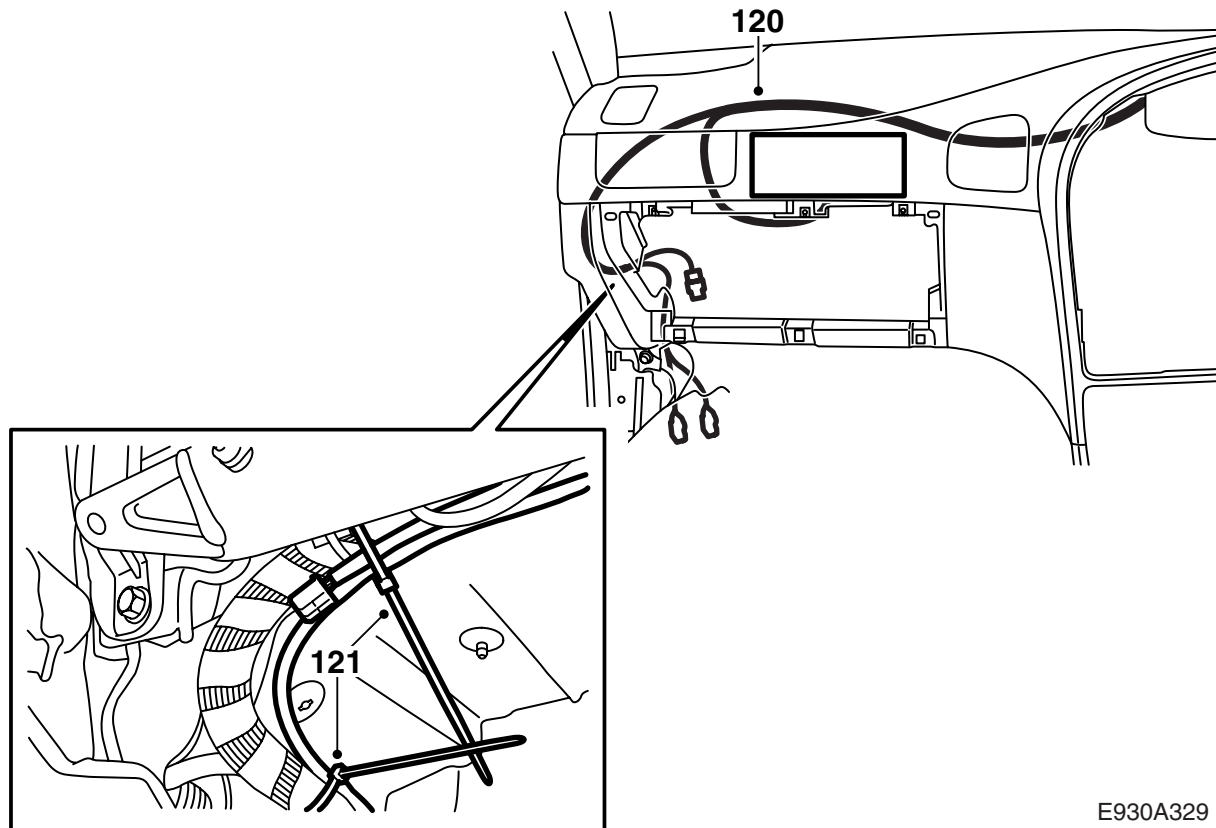
**115LHD:** So mit Klebeband befestigen, dass kein Schabrisiko vorliegt.

**116LHD:** Die Kabelbäume mit neuen Kabelbindern am jeweiligen Steckverbinder befestigen.



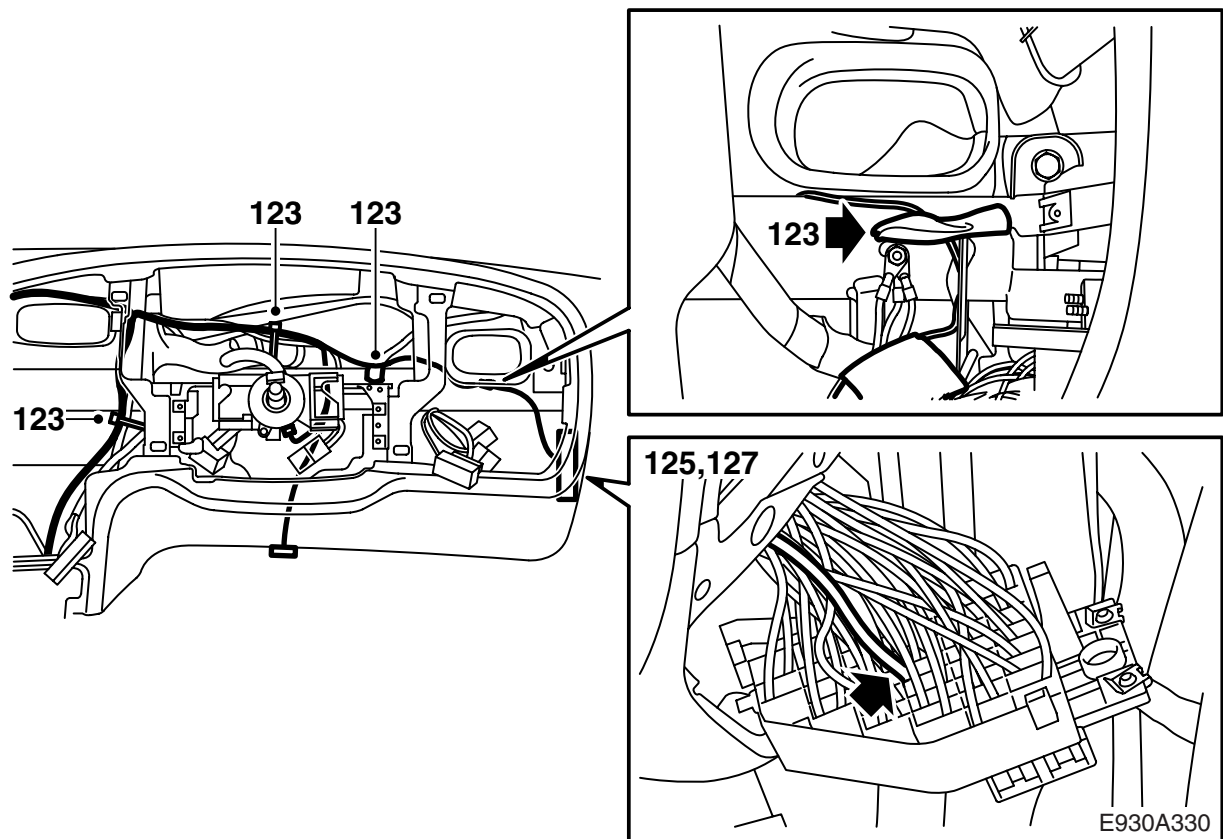
**117LHD:** Die Steckverbinder montieren und die Konsole wieder anschrauben, welche die Steckverbinder hält.

**118LHD:** Den Blechschutz des Steckverbinders montieren. Den Teppichboden an seinen Platz zurückklappen und den Schwellerschutz montieren.



E930A329

- 119**RHD**: Das Netz abzweigen, dem normalen Netz hoch unter die Armaturenbrettschale folgen und mit Kabelbinder befestigen.
- 120**RHD**: Die Abzweigung des Leitungsnetzes, die zum Beifahrerairbag geht, längs des normalen Netzes anordnen und mit Kabelbinder befestigen.
- 121**RHD**: Den neuen Steckverbinder an das Leitungsnetz des Beifahrerairbags anschließen. Es darf kein Schabrisiko vorliegen. Den alten Steckverbinder mit Kabelbinder befestigen.
- 122**RHD**: Wenn kein Beifahrerairbag vorhanden ist, muss die restliche Leitung am Netz befestigt werden.



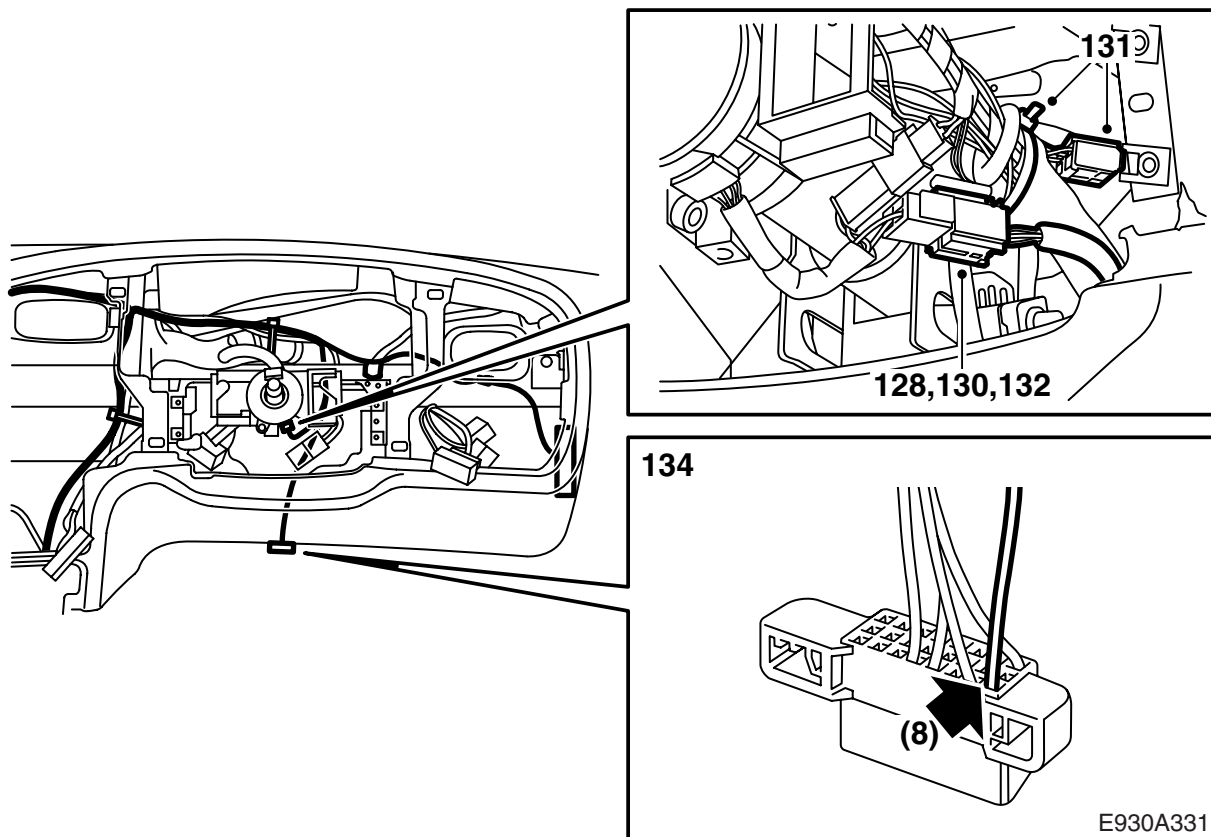
**123RHD:** Die Abzweigung des Leitungsnetzes, die zu Diagnoseanschluss, Sicherungszentrale und Steckverbinder des Fahrerairbags geht, längs des normalen Netzes anordnen und mit Kabelbinder befestigen.

**124RHD:** Dem normalen Netz folgen.

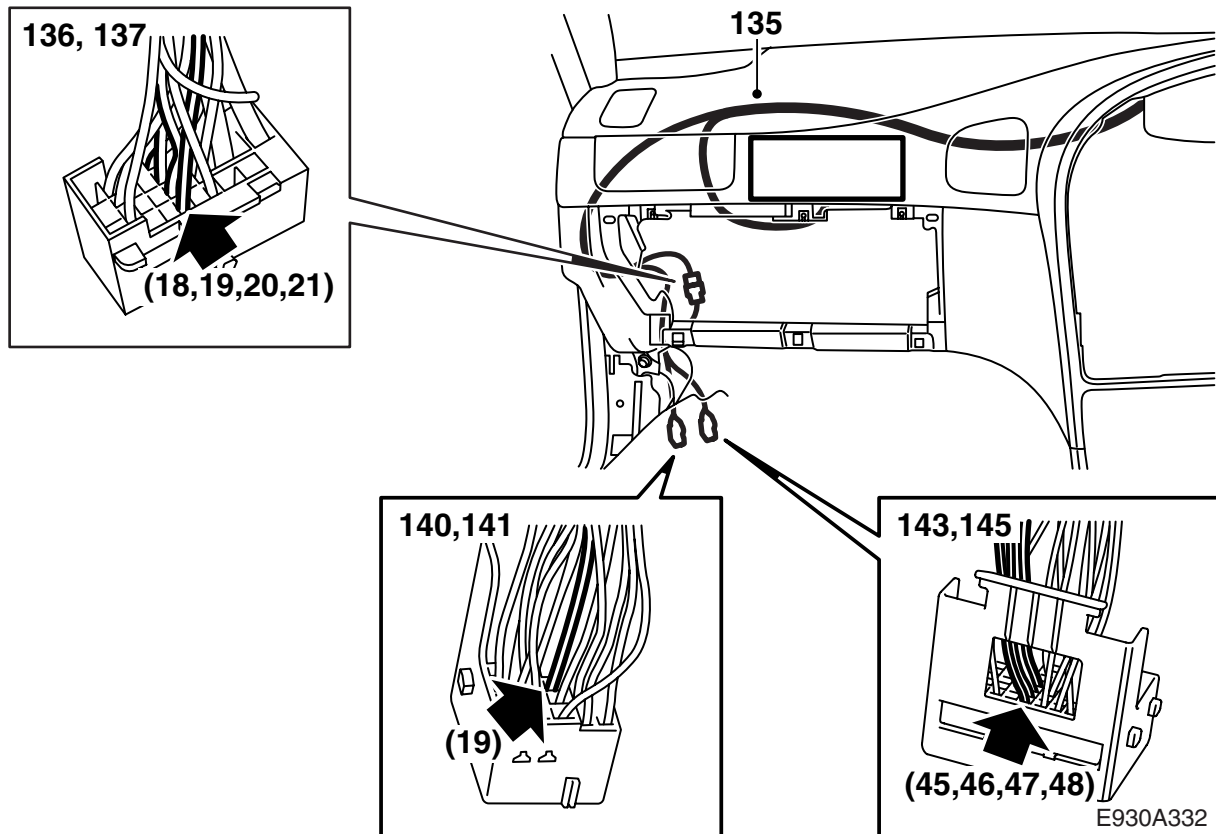
**125RHD:** Die rot/blau Leitung (zu Sicherung 28), die wie vorher notiert nicht stromführend ist, aus der Sicherungszentrale entfernen.

**126RHD:** Die alte Leitung isolieren und befestigen.

**127RHD:** Die neue rot/blau Leitung in der Sicherungszentrale anschließen, Nr. 28, und die Sicherung montieren.



- 128RHD:** Die Leitung längs der normalen Leitung befestigen und dafür sorgen, dass kein Schabrisiko vorliegt.
- 129RHD:** Das Netz mit der Leitung zum Fahrerairbag verlegen.
- 130RHD:** Befestigen und sicherstellen, dass das Lenkrad problemlos eingestellt werden kann.
- 131RHD:** Die alte Leitung des Fahrerairbags isolieren und befestigen.
- 132RHD:** Den Steckverbinder des Fahrerairbags anschließen, die Leitung längs des normalen Netzes befestigen. Es darf kein Schabrisiko vorliegen.
- 133RHD:** Die grüne Leitung am Diagnoseanschluss anordnen und befestigen.
- 134RHD:** Die alte grüne Leitung, Nr. 8, aus dem Diagnoseanschluss entfernen und die neue Leitung anschließen. Die Leitung mit Klebeband längs des normalen Netzes befestigen.



**135RHD:** Das Kabelnetz zur Steckverbinderkonsole (166-poliger Steckverbinder) unten an der A-Säule verlegen. Das Netz ist hinter der Relaisbox zu verlegen. Fixieren und darauf achten, dass sich die Kabel nicht reiben können.

**136RHD:** Die Stifte Nr. 18 (Blau), 19 (Weiß), 20 (Grün) und 21 (Weiß) des 33-poligen Steckverbinders entfernen.

**137RHD:** Die entsprechenden Positionen von dem neuen Netz anschließen.

**138RHD:** Die alten Leitungen abschneiden und isolieren.

**139RHD:** Den weißen und den grünen Steckverbinder trennen. Den Kabelbinder aufschneiden, damit die Leitungen zugänglich werden.

**140RHD:** Die Sekundärverriegelung und den Stift Nr. 19 des weißen 43-poligen Steckverbinders entfernen. Das Kabel mit Klebestreifen am normalen Netz befestigen.

**141RHD:** Die neue Leitung (grün) in Position Nr. 19 anschließen und die Sekundärverriegelung wieder anbringen.

**142RHD:** Die neue Leitung so befestigen, dass kein Schabrisiko vorliegt.

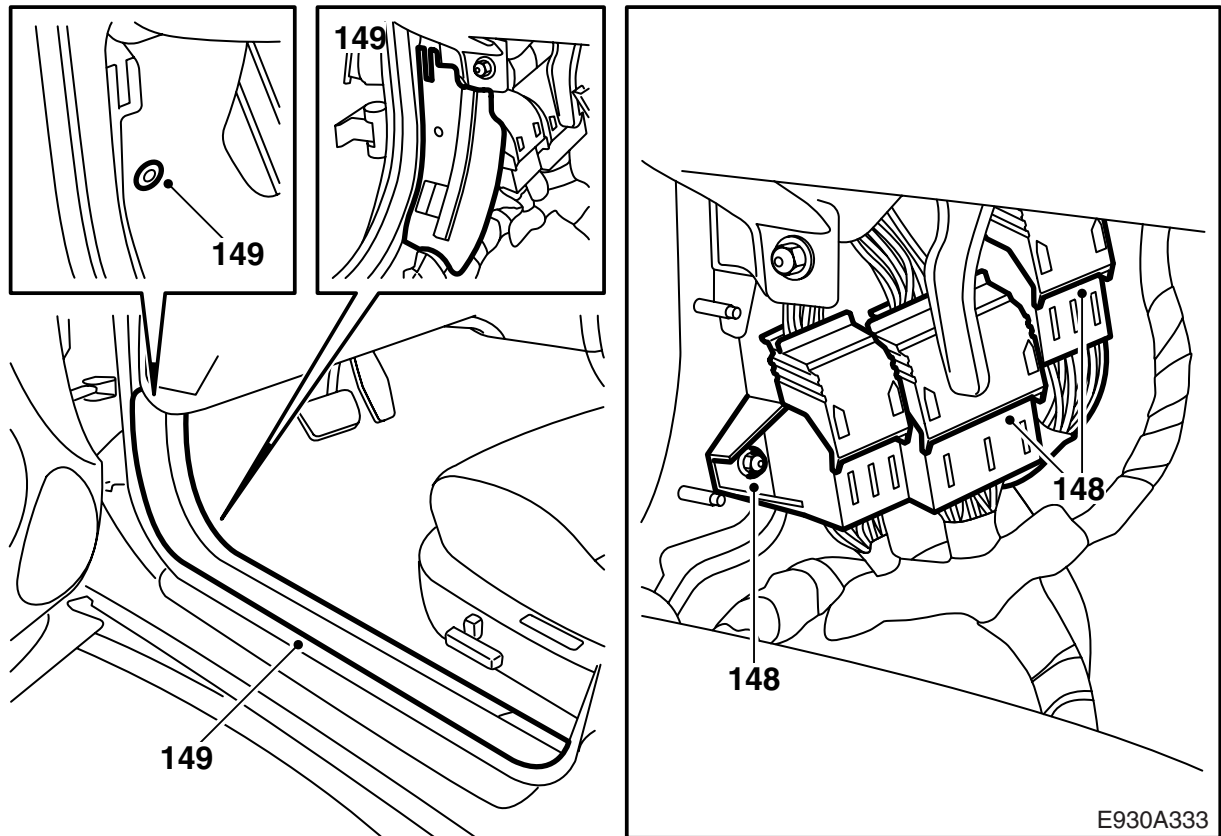
**143RHD:** Die Sekundärverriegelung und die Stifte Nr. 45 (Braun/Gelb), Nr. 46 (Rot/Gelb), Nr. 47 (Blau/Grün) und Nr. 48 (Gelb/Blau) des 80-poligen Steckverbinders entfernen.

**144RHD:** Die alten Leitungen isolieren und längs des Netzes befestigen.

**145RHD:** Die neuen Leitungen Nr. 45 (braun/gelb), Nr. 46 (rot/gelb), Nr. 47 (blau/grün) und Nr. 48 (gelb/blau) anschließen, die Sekundärverriegelung wieder anbringen.

**146RHD:** Die Leitung so mit Klebeband befestigen, dass kein Schabrisiko vorliegt.

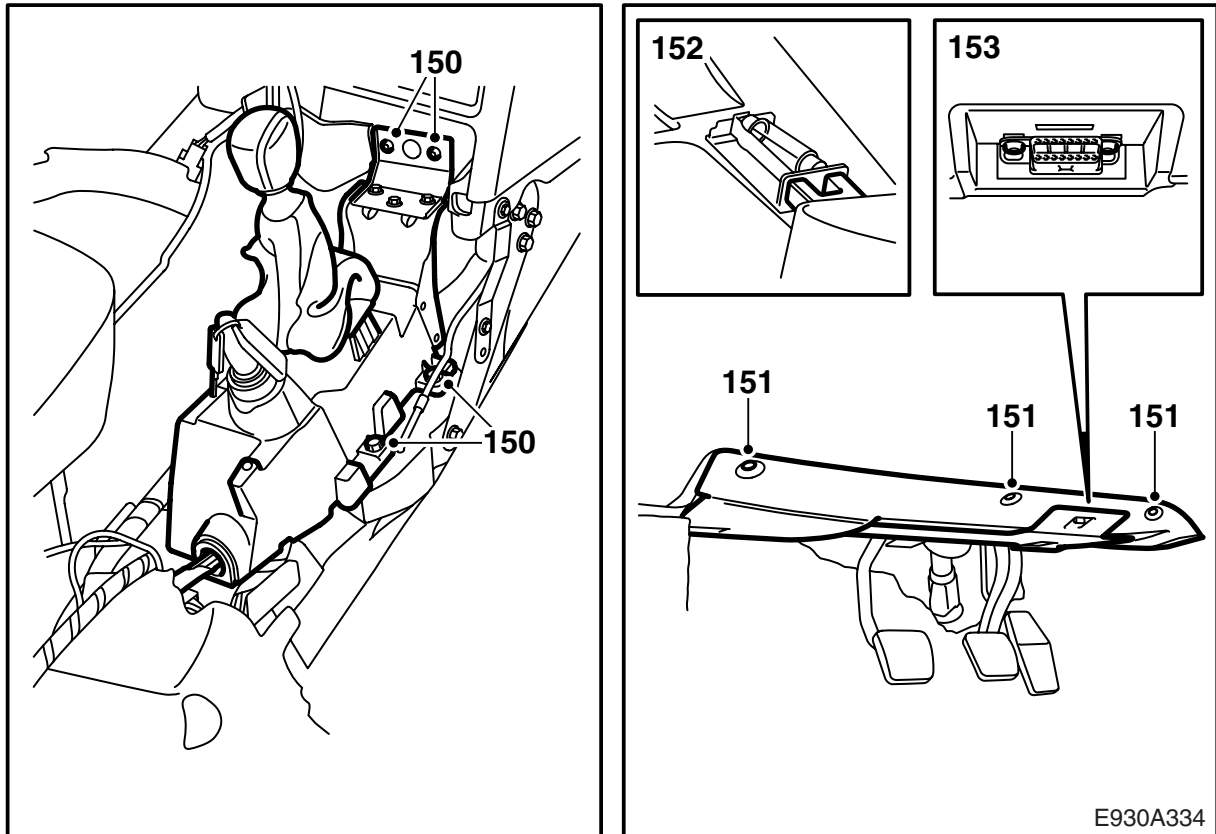
**147RHD:** Die Kabelbäume mit neuen Kabelbindern am jeweiligen Steckverbinder befestigen.



**148RHD:** Die Steckverbinder montieren und die Konsole wieder anschrauben, welche die Steckverbinder hält.

**149RHD:** Den Blechschutz des Steckverbinders montieren. Den Teppichboden an seinen Platz zurückklappen und den Schwellerschutz montieren.





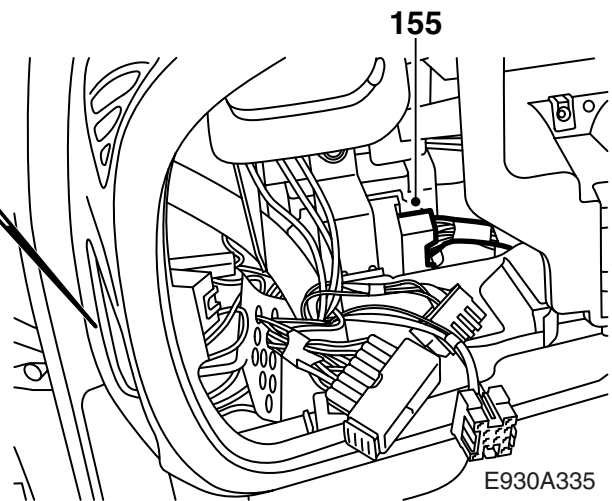
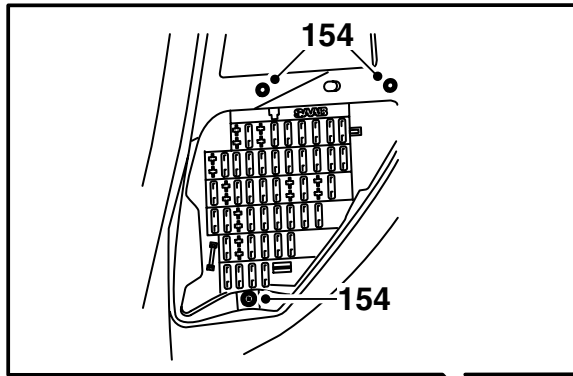
150 Das Schalthebelgehäuse montieren.

151 Den Schallschutzschirm auf der Fahrerseite montieren.

**AUT:** Den 6-poligen Steckverbinder anschließen.

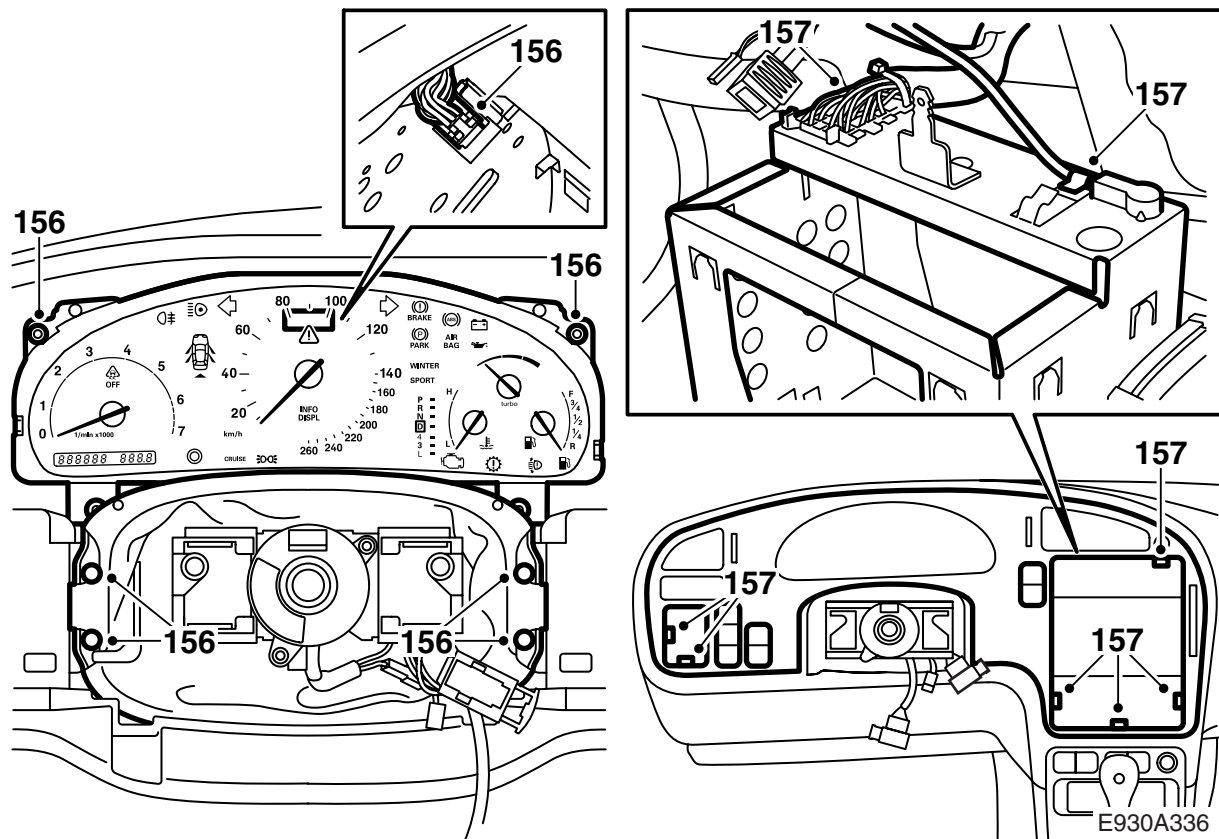
152 Den Steckverbinder der Fußraumbeleuchtung anschließen.

153 Den Diagnoseanschluss montieren.



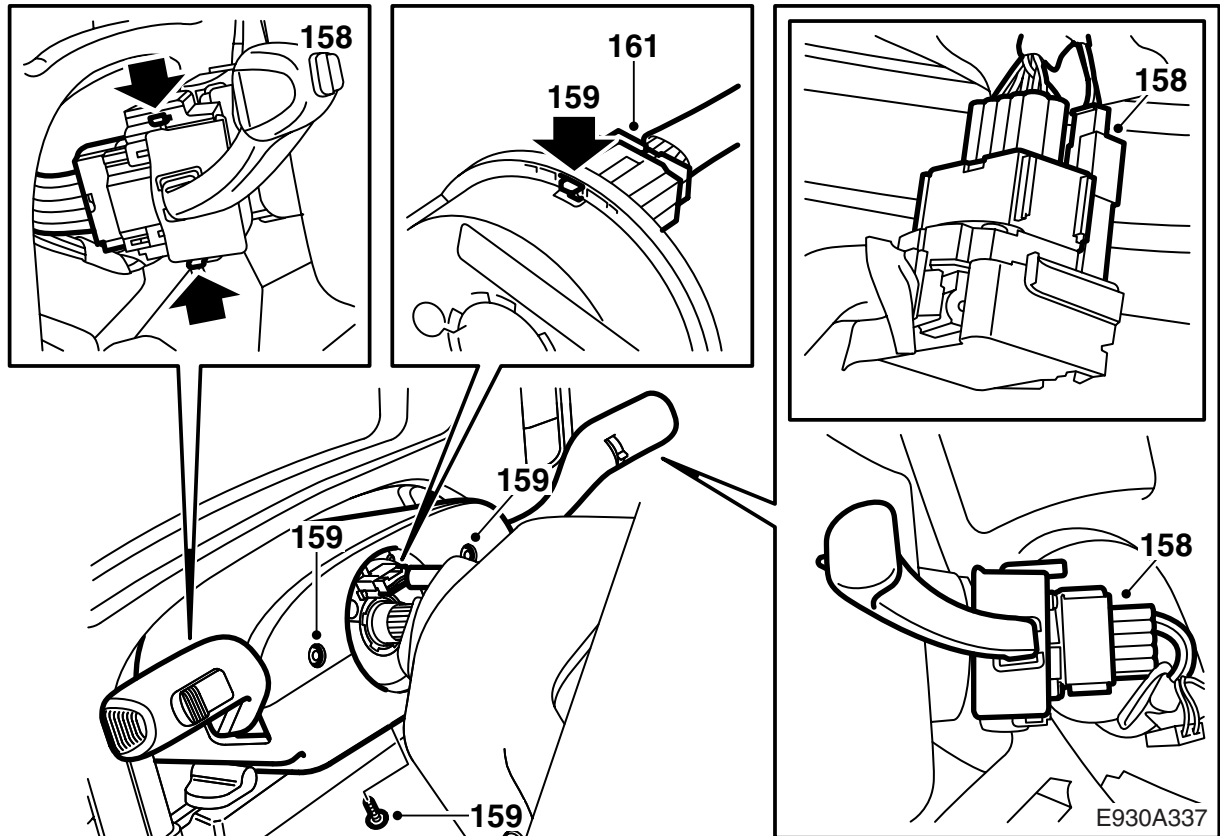
154 Die Sicherungszentrale montieren.

155 Den braunen 33-poligen Steckverbinder anschließen und montieren.



156 Das Hauptinstrument sowie die Manschette am Lenkrad montieren.

157 Die Instrumentenplatte mit Schaltern montieren. Den Steckverbinder und den Anschluss an die Radioantenne anschließen. Für bessere Zugänglichkeit das Radioeinschubfach ausbauen.



158 Den Steckverbinder anschließen und die Lenkradschalter montieren.

159 Die Lenkradabdeckungen montieren.

**! WARNUNG**

Kontrollieren, dass die Leitung zur Kontaktrolle nicht verdreht ist.

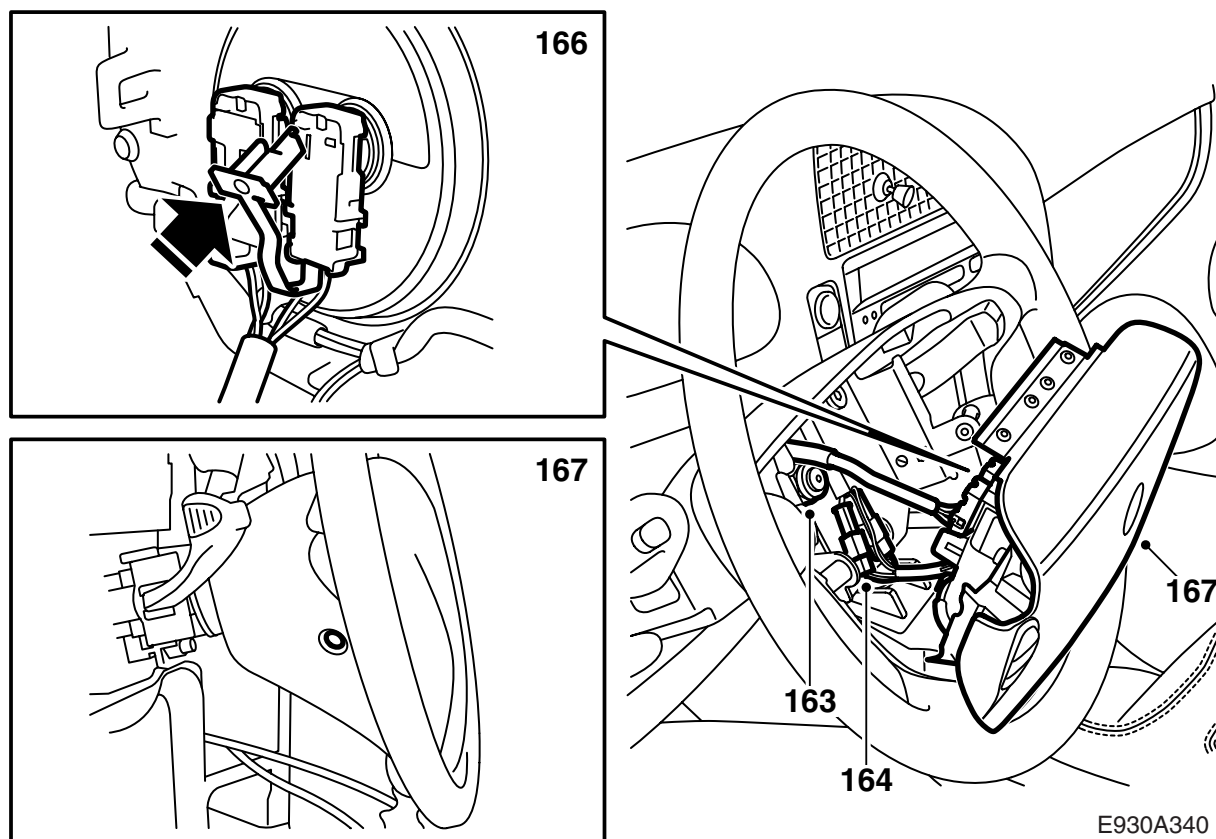
160 Das Lenkrad auf die Lenksäule hängen.

**! WARNUNG**

Darauf achten, dass das Lenkrad über den Steckverbinder der Kontaktrolle passt und dass die Codierung der Lenksäule in das Lenkrad passt. Falsche Montage des Steckverbinders der Kontaktrolle kann Fehler im Airbagsystem verursachen.

161 Den Steckverbinder an die Kontaktrolle anschließen, bevor das Lenkrad endgültig an seinen Platz gedrückt wird.

162 Das Lenkrad an seinen Platz drücken.



E930A340

163 Die Lenkradmutter montieren und mit Drehmoment festziehen.

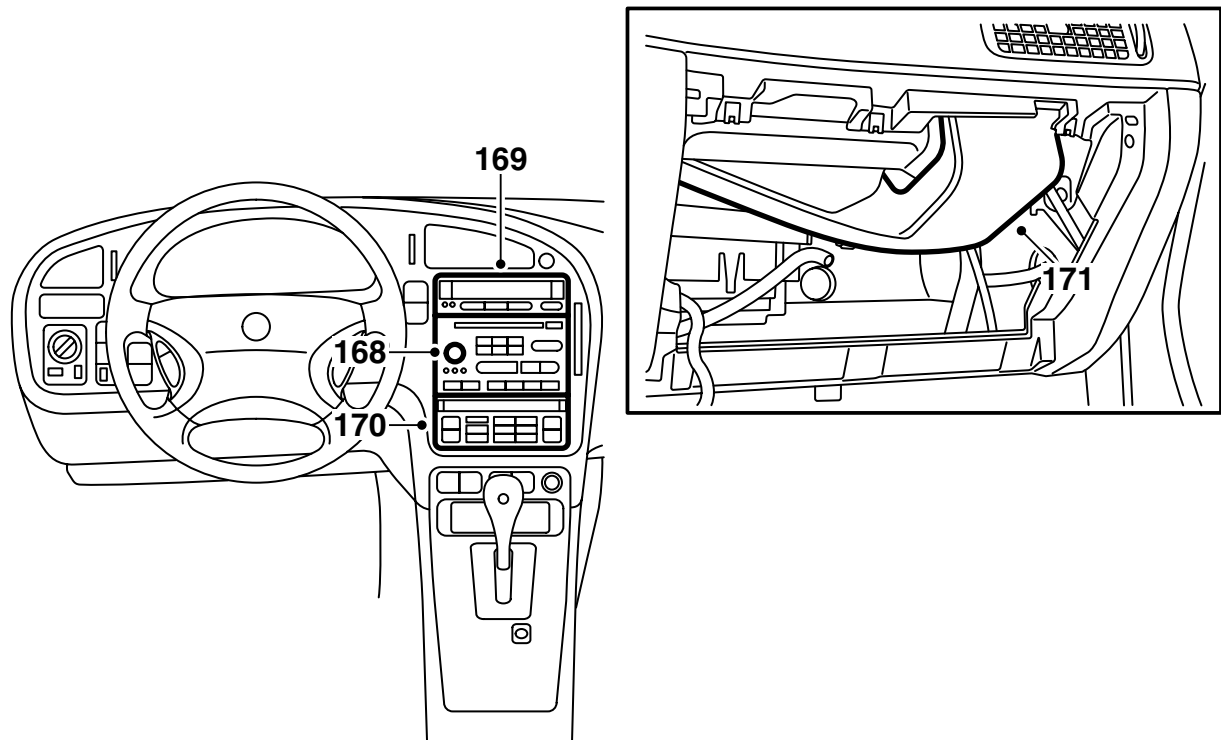
**Anzugsdrehmoment 39 Nm (28.8 lbf ft)**

164 Den Steckverbinder des Signalhorns und eines evtl. Audiosystems anschließen.

165 Den Steckverbinder an die Klettbandhalterung anschließen.

166 Die Elektroanschlüsse des Fahrerairbags auf der Rückseite anschließen. Die Verriegelung des Steckverbinders kontrollieren.

167 Den Fahrerairbag an das Lenkrad montieren, 2 Schrauben und Stopfen.



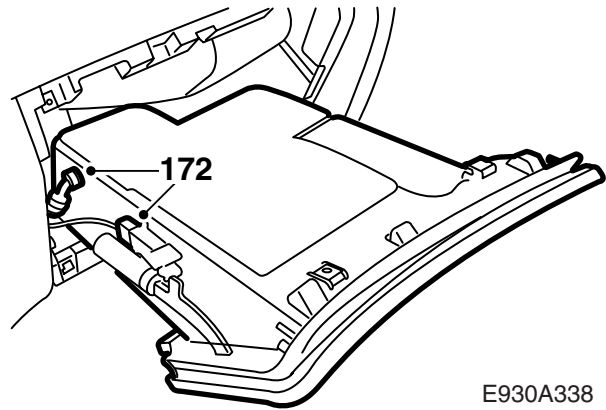
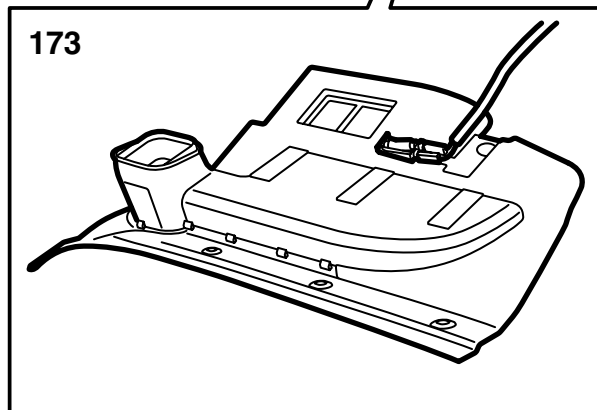
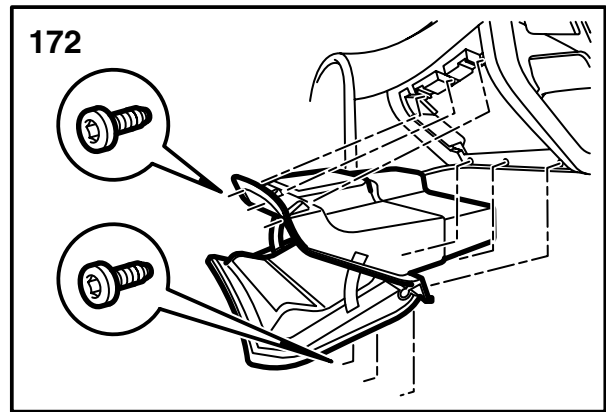
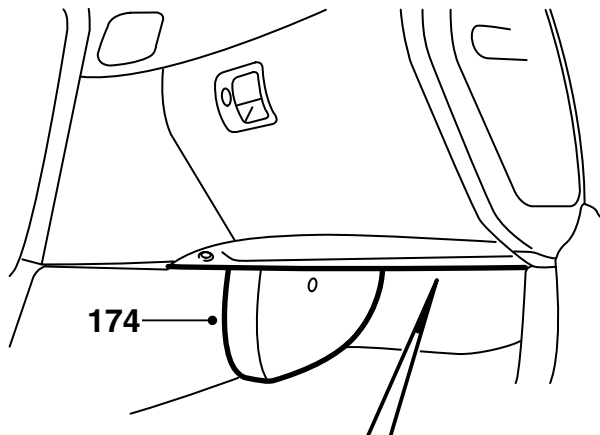
E930A341

168 Die Radioeinheit montieren.

169 SID montieren.

170 Die ACC-Einheit montieren.

171 Den Luftkanal vor dem Beifahrerairbag montieren.

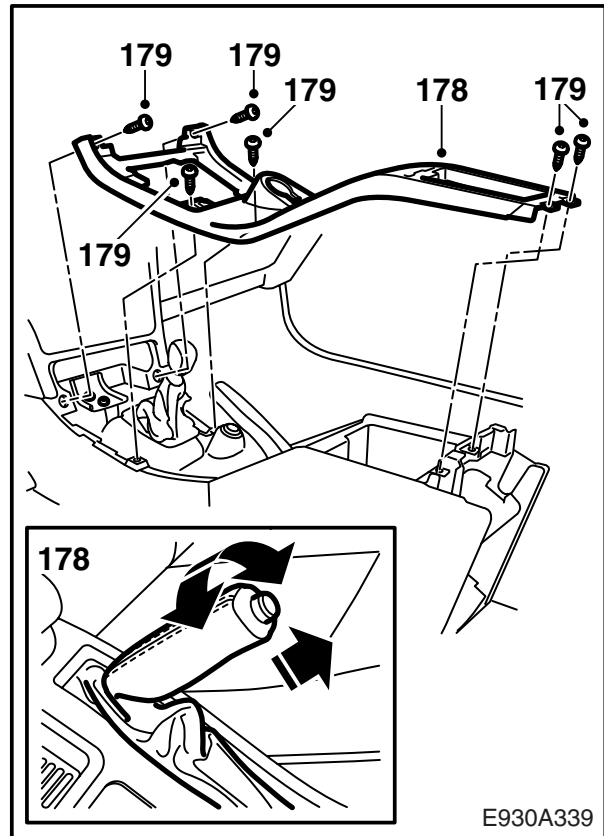
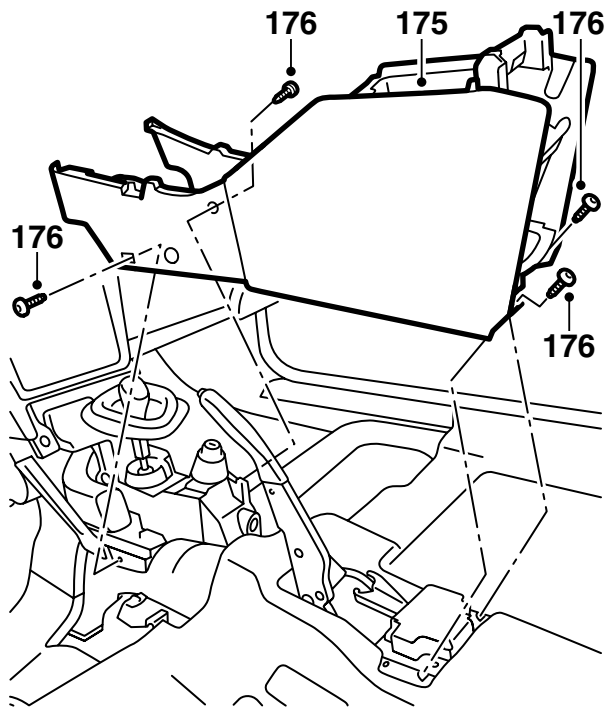


E930A338

172 Das Handschuhfach montieren.

173 Den Steckverbinder an die Lampe anschließen und den Schallschutzschirm unter dem Handschuhfach montieren.

174 Den Teppichboden sowie den Schutz über dem A/C-Rohr anbringen.



E930A339

175 Die Mittelkonsole an ihren Platz setzen.

176 Die Vorder- und Hinterkante der Mittelkonsole festschrauben, 4 Schrauben. Mit der links vorne beginnen, sie ist führend.

177 Den Teppichboden hochklappen.

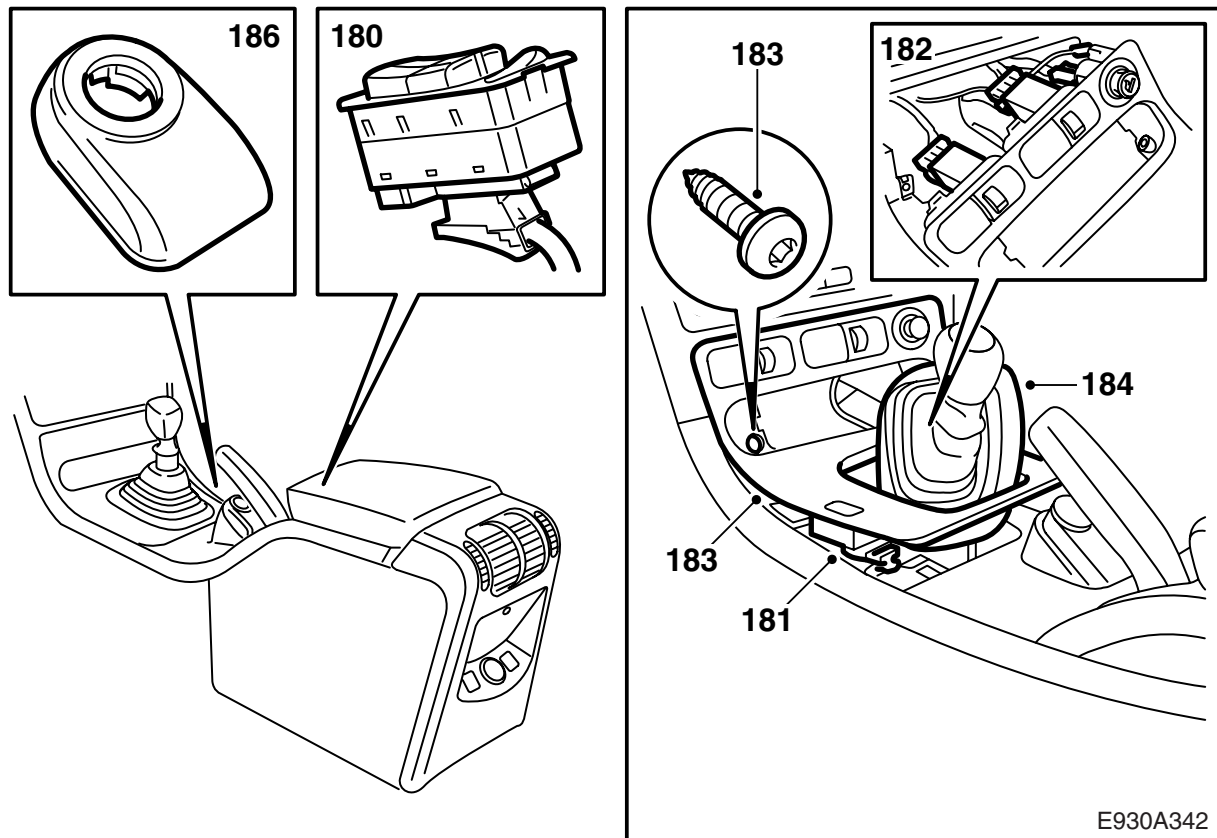
178 Das Oberteil der Mittelkonsole zurücksetzen. Gleichzeitig die Leitungen vorsichtig an ihren Platz führen. Vorsicht bei der Leitung zur Alarmanlage. Den Überzug der Feststellbremse an seinen Platz ziehen.

### Achtung

Für Schaltgetriebe: Kontrollieren, dass Schalthebelmanschette sowie Kabel nicht eingeklemmt werden.

179 Das Oberteil der Mittelkonsole festschrauben, 6 Schrauben.





180 Den Schalter der Fensterheber montieren.

181 Den Steckverbinder der Zentralverriegelung anschließen.

182 Den Steckverbinder der Schalter für Sitzheizung, Sitzentlüftung und Zigarettenanzünder anschließen.

### Achtung

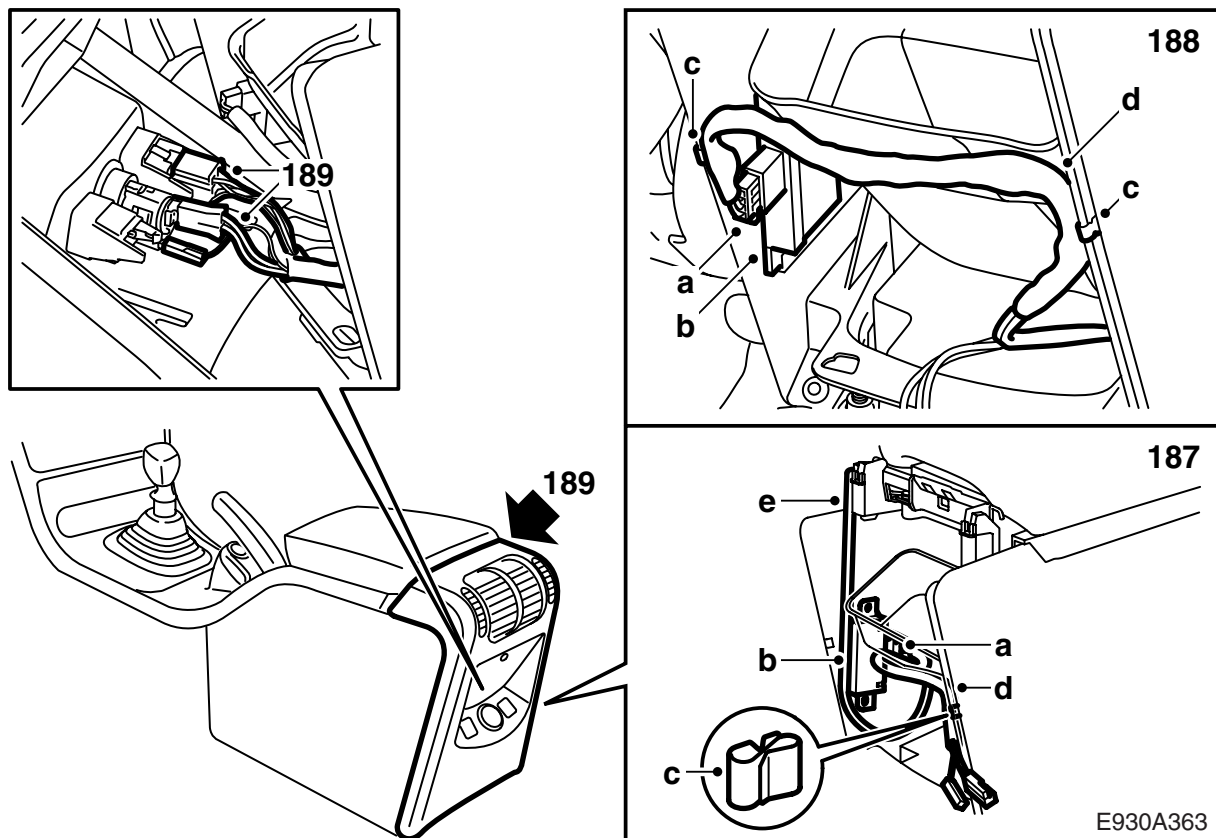
Beim Anschluss darauf achten, dass die Steckverbinder an den richtigen Schalter angeschlossen werden.

183 Die Schalthebelabdeckung montieren, 2 Clips an der Hinterkante und 2 Schrauben an der Vorderkante.

184 **Schaltgetriebe:** Die Schalthebelmanschette montieren.

185 **Automatikgetriebe:** Die Zarge um das Wählhebelgehäuse montieren.

186 Den Steckverbinder an die Antenneneinheit der Alarmanlage anschließen und diese montieren (Bajonettschalter).

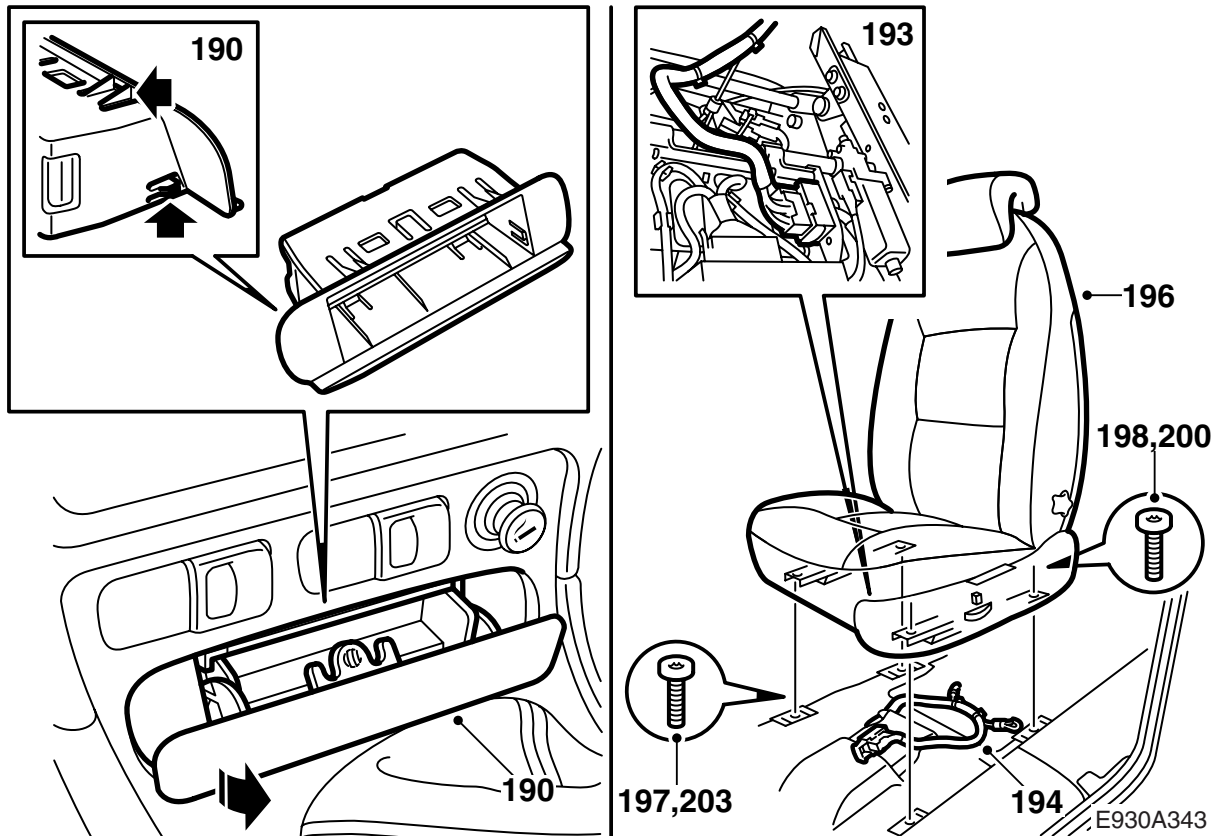
**187Markt JP:**

- a Den Stecker an den ferngesteuerten Empfänger der Zentralverriegelung anschließen und die Einheit so drehen, dass der Stecker nach vorn im Fahrzeug zeigt.
- b Die Empfängereinheit in die Aussparung in der Seitenwand der Bodenkonsole montieren.
- c Einen Clips auf der rechten Seitenwand der Bodenkonsole anbringen.
- d Das Kabelnetz zum Empfänger so am Clips befestigen, dass es knapp unterhalb der Luftkanalöffnung vorbei führt.
- e Die Antenne der Einheit an der Hinterkante in der linken hinteren Ecke der Bodenkonsole fixieren.

**188Übrige Märkte außer JP:**

- a Den Stecker an den ferngesteuerten Empfänger der Zentralverriegelung anschließen und die Einheit so drehen, dass der Stecker nach hinten im Fahrzeug zeigt.
- b Die Empfängereinheit in die Aussparung in der Seitenwand der Bodenkonsole montieren.
- c Einen Clips auf der linken und rechten Seitenwand der Bodenkonsole montieren.
- d Das Kabelnetz zum Empfänger so am Clips befestigen, dass es knapp unterhalb der Luftkanalöffnung vorbei führt.

189Den Steckverbinder für Sitzheizung und Zigarettenanzünder an das hintere Teil der Mittelkonsole anschließen und das hintere Teil montieren.



190 Das Ablagefach bzw. den Aschenbecher mit Halterung montieren.

191 Den Rückwärtsgang (Schaltgetriebe) bzw. die P-Lage (Automatik) einlegen und den Zündschlüssel abziehen.

192 Das Minuskabel der Batterie anschließen.

193 Den Sitz anheben. Den 29-poligen Steckverbinder unter dem Sitz anschließen, die Gummischlaufen festhaken (2 St.).

194 Neue Kabelbinder montieren und die Kabel befestigen.

195 Einen evtl. ausgebauten Sicherheitsgurt am Sitz anbringen. Kontrollieren, dass der Endbeschlag korrekt montiert ist, indem der Gurt lose hängt und mit einer Kraft von 5 N gerade nach oben gezogen wird. Kontrollieren, ob der Sperrmechanismus auf der Außenseite der Halterung sichtbar ist.

196 Die Schienen in die vorderen Führungsnocken einpassen.

197 Die vorderen Schrauben lose eindrehen und den Sitz nach vorne fahren. Wenn der Sitz mit der Notbetätigung bewegt wurde, muss das Winkelgetriebe montiert werden.

198 Die Abdeckungen montieren und die hinteren Schrauben lose eindrehen.

199 **Manueller Sitz:** Kontrollieren, ob die Sperren auf der linken und rechten Seite gesperrt haben.

200 Die hinteren Schrauben mit Drehmoment festziehen.

**Anzugsdrehmoment 24 Nm (18 lbf ft)**

201 Den Sitz zurückfahren.

202 **Manueller Sitz:** Kontrollieren, ob die Sperren auf der linken und rechten Seite gesperrt haben.

203 Die vorderen Schrauben mit Drehmoment festziehen.

**Anzugsdrehmoment 24 Nm (18 lbf ft)**

204 Datum und Zeit auf SID korrekt einstellen.

205 Einen evtl. Radiocode eingeben.

206 Mit dem Diagnosewerkzeug überprüfen, dass keine Fehlercodes gesetzt werden.