



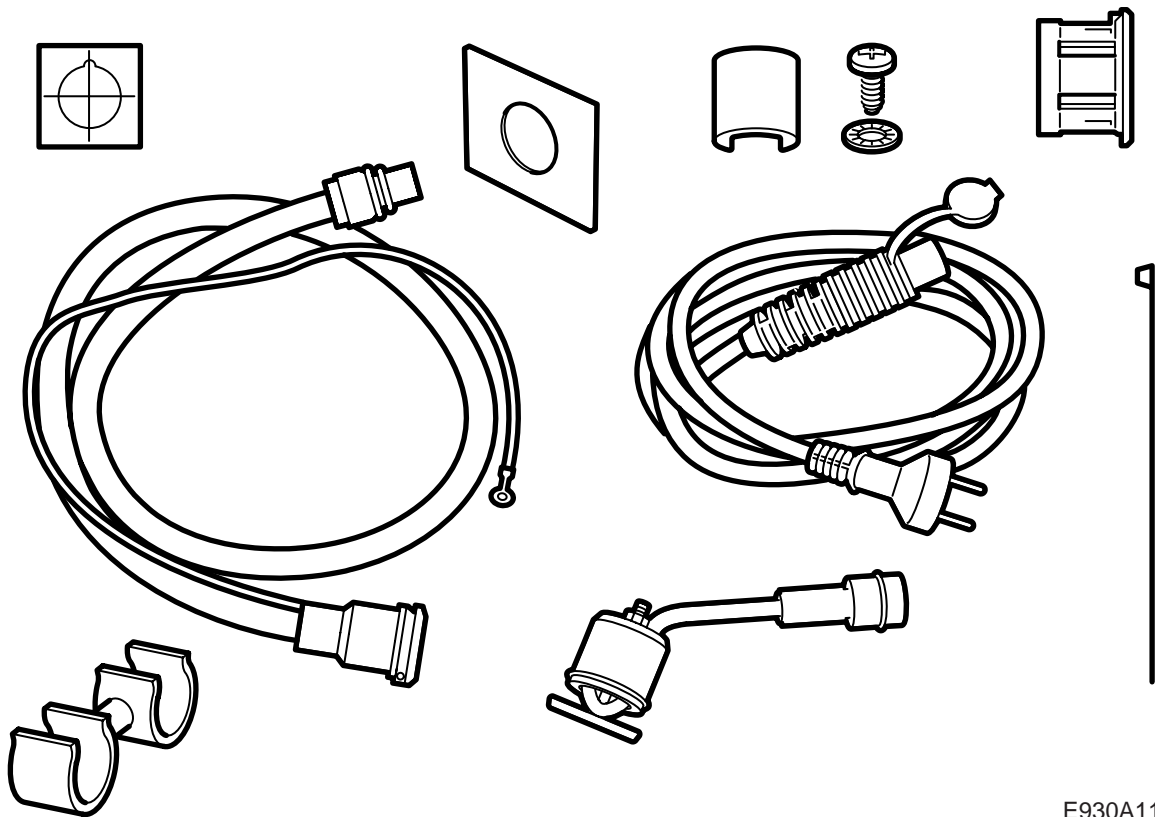
SAAB

**MONTERINGSANVISNING · INSTALLATION INSTRUCTIONS
MONTAGEANLEITUNG · INSTALLATIONS DE MONTAGE**

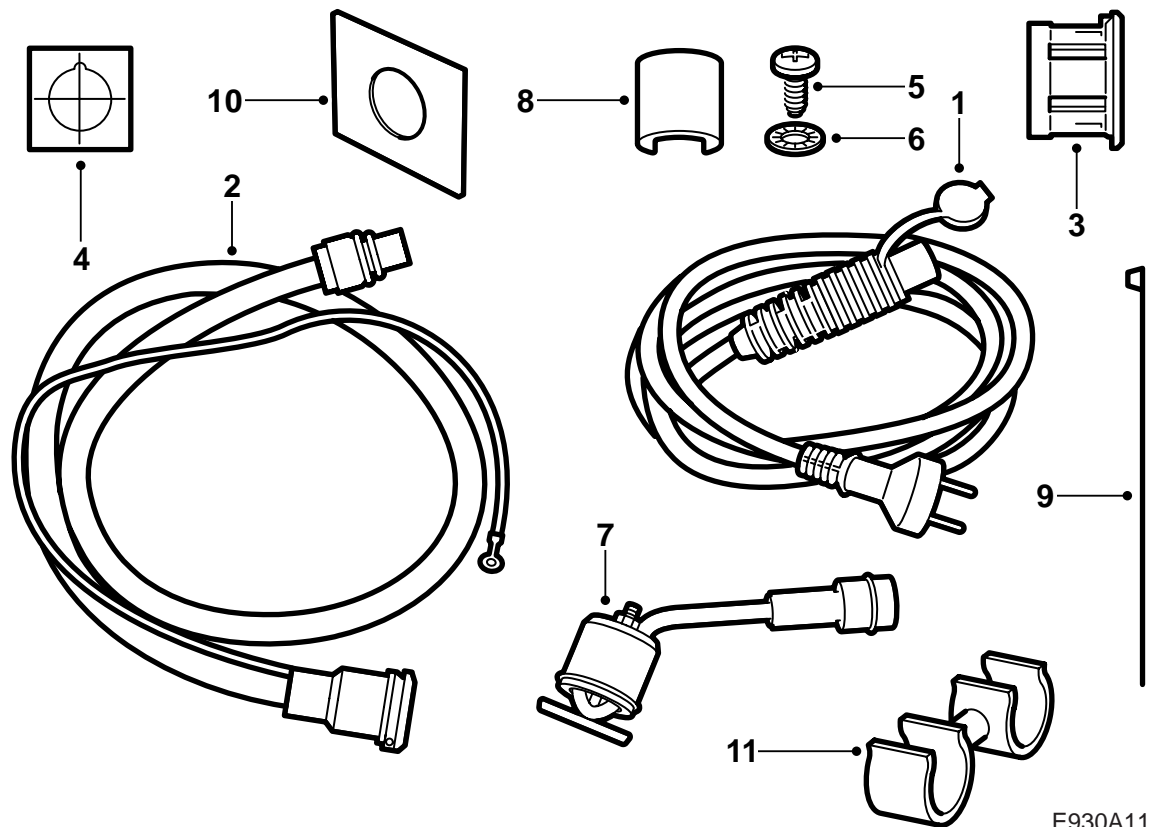
Saab 9-5 B205, B235

Motorheizung

Accessories Part No.	Group	Date	Instruction Part No.	Replaces
400 126 652	9:87-19	Oct 99	51 92 661	51 92 661 Sep 99

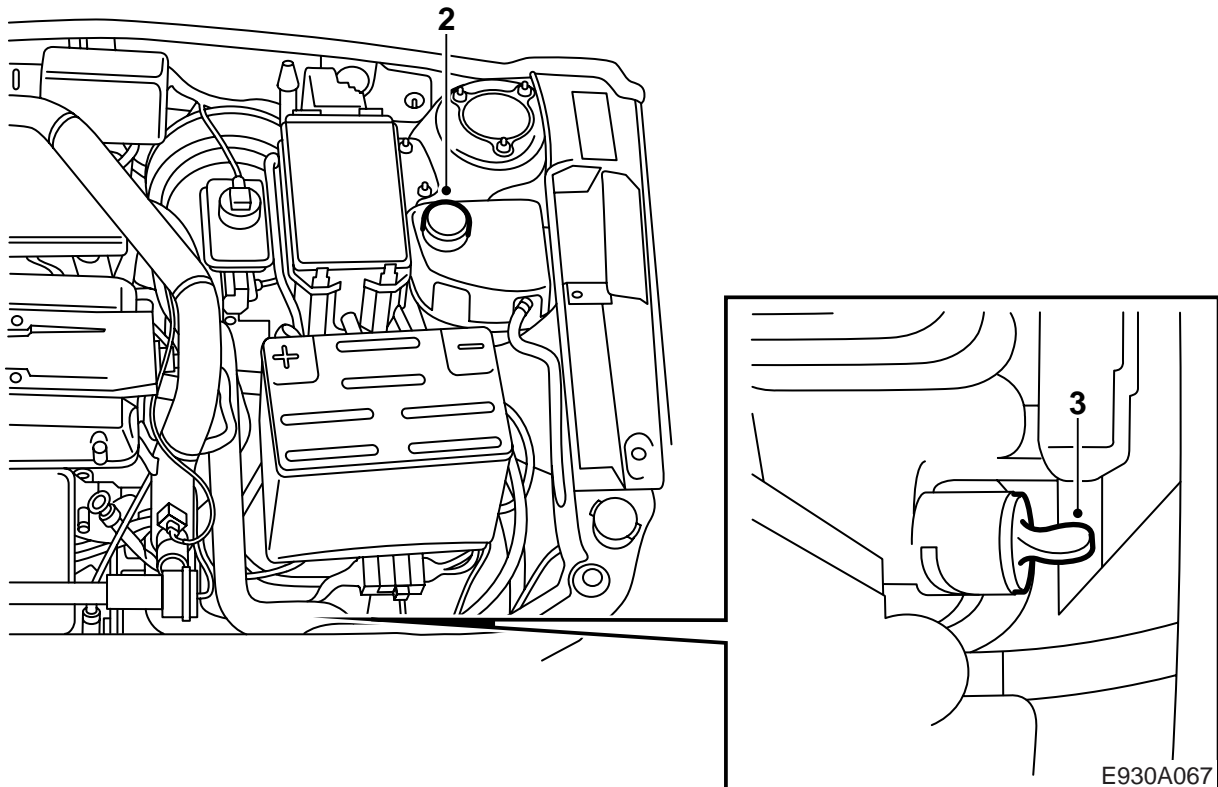


E930A117



E930A118

- 1 Anschlußkabel
- 2 Einlaßkontakt samt Einlaßkabel
- 3 Expanderhülse
- 4 Selbstheftende Schablone
- 5 Schraube
- 6 Krallendübel
- 7 Heizkörper
- 8 Sicherungsclip
- 9 Spannband, 5 St.
- 10 Verstärkungsscheibe
- 11 Clips

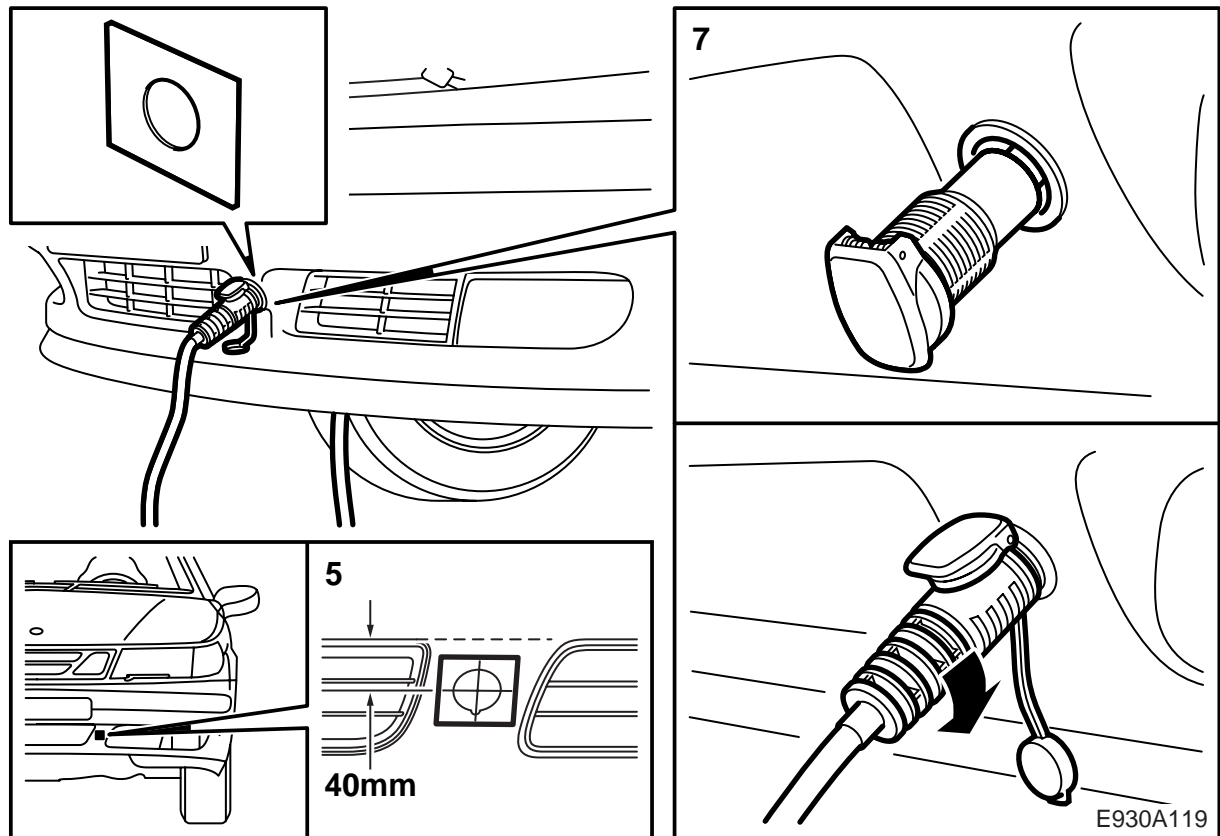


- 1 Die gesamte Montageanleitung durchlesen und kontrollieren, ob sämtliche Einzelteile im Satz enthalten sind.
- 2 Kotflügelerschutz auflegen und den Deckel des Ausgleichbehälters des Kühlsystems entfernen.

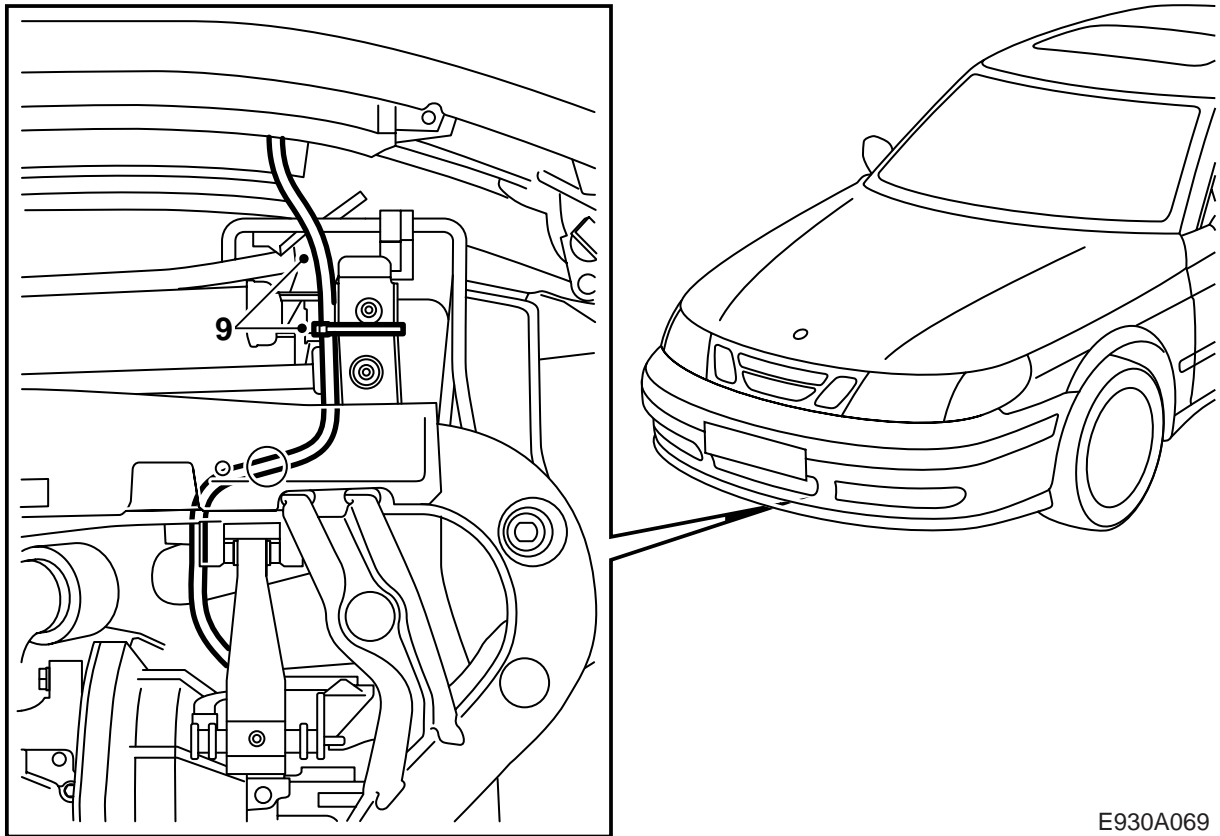
⚠️ WARNUNG

Vorsichtig vorgehen, falls der Motor warm ist. Das Kühlmittel ist heiß. Es besteht die Gefahr, sich am Auspuffkrümmer zu verbrennen.

- 3 Das Fahrzeug anheben. Auffanggefäß für Kühlmittel bereitstellen. Luftschild hinter dem Stoßfänger abbauen, einen Schlauch anschließen, die Ablassschraube lösen und Kühlmittel ablassen.

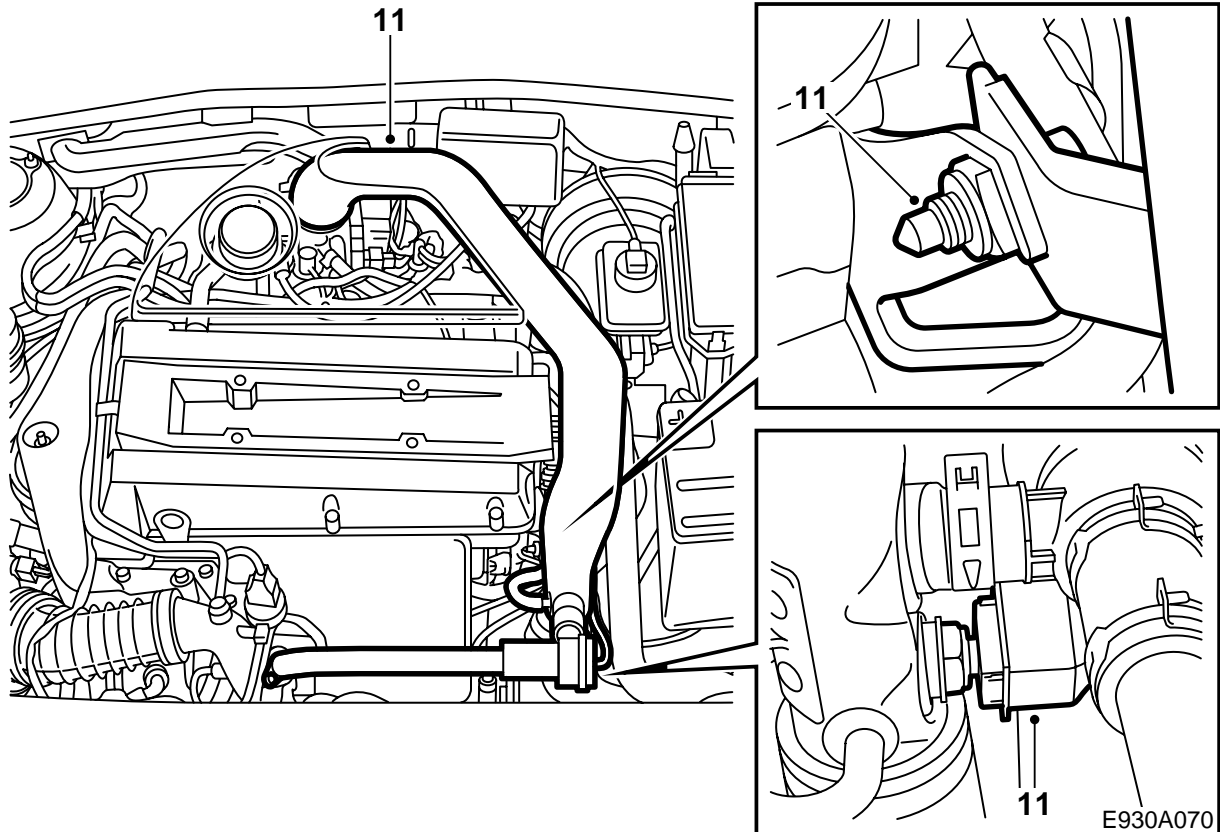


- 4 Für die Montage des Einlaßkontakts in der Stoßfängerhülle das Fahrzeug auf geeignete Arbeitshöhe absenken.
- 5 Mit Hilfe der Schablone aufzeichnen, wo das Loch für den Einlaßkontakt gesägt werden soll. Lineal oder Klebestreifen oberhalb der Öffnungen im Stoßfänger plazieren und ausmessen, wo die Schablone angebracht werden soll.
- 6 Mit einer **30-mm**-Lochsäge vorsichtig ein Loch sägen. Mit einem Bohrer vorbohren, der dieselbe Größe hat wie der Führungszapfen der Lochsäge. Die Kante des Lochs entgraten, und mit einer 4-mm-Rundfeile eine Ringnut feilen. Die Schablone entfernen.
- 7 Die Expanderhülse des Einlaßkontakts von vorne einsetzen, und die Verstärkungsscheibe auf die Rückseite des Stoßfängers setzen. Den Einlaßkontakt der Heizung montieren. Das Anschlußkabel verwenden, um den Einlaßkontakt festzudrehen. Im Uhrzeigersinn drehen, bis der Einlaßkontakt fest sitzt.
- 8 Das Fahrzeug anheben und die Ablasschraube anziehen.

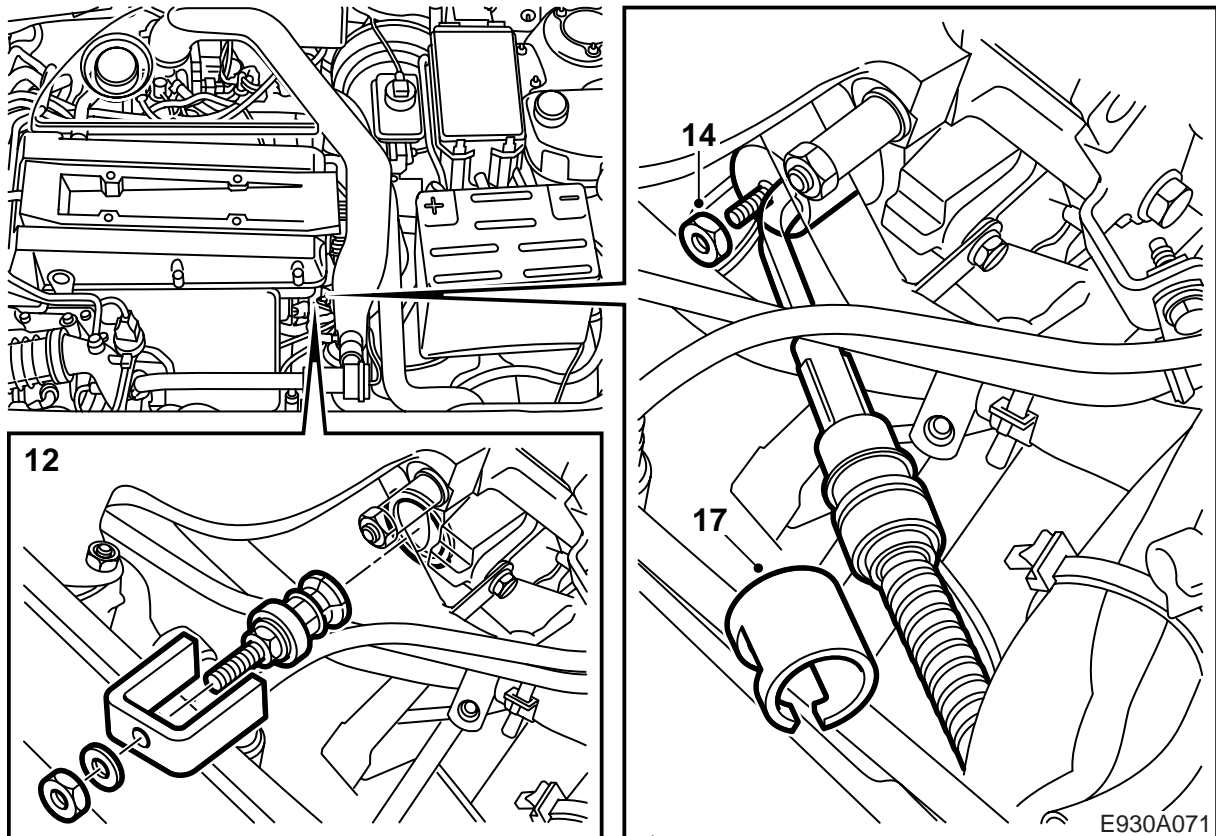


E930A069

- 9 Entnahmekabel zwischen Kabel und Hilfsrahmen führen. Anschluß des Entnahmekabels auf das Getriebe legen.
- 10 Den Luftschild montieren und Fahrzeug absenken.



- 11 Die Abdeckung des Motors entfernen und ggf. Schläuche und elektrische Anschlüsse vom Turbodruckrohr lösen. Das Turbodruckrohr zwischen Ladeluftkühler und Drosselklappe inkl. Bypassrohr sowie das Wärmeschutzblech über dem Auspuffkrümmer demontieren. Die Löcher verstopfen.

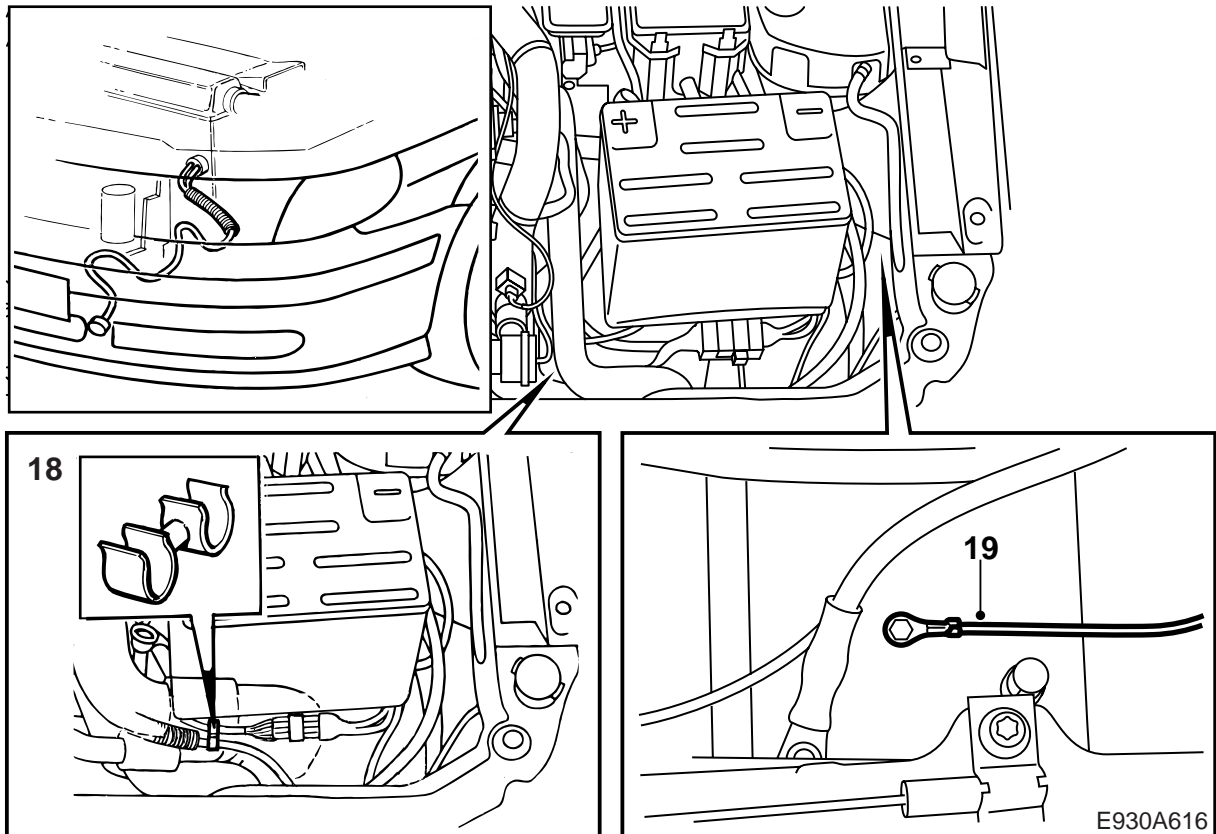


- 12 Falls notwendig, Kabel der unteren Lambda-sonde lösen und Froststopfen mit Hilfe des Werkzeugs 260 147 020 entfernen. Beispielsweise eine lange 17-mm-Hülse verwenden.
- 13 Säurefreie Vaseline, Art. Nr. 30 06 665, oder dgl. auf den O-Ring des Heizkörpers auftragen.
- 14 Den Heizkörper dergestalt einsetzen, daß der elektrische Anschluß zur linken Seite des Fahrzeug gerichtet ist und der Anschluß zwischen die Kühlmittelrohre gerät. Die Mutter für die Befestigung des Heizkörpers noch nicht voll anziehen.
- 15 Die Lage des Heizkörpers so justieren, daß er nirgendwo anliegt und keinen Kontakt zu den Kühlmittelrohren hat. Mutter festziehen.

Anzugsdrehmoment: 3,5 Nm (2,5 lbf ft)

Kabel der unteren Lambdasonde anschließen und befestigen.

- 16 Säurefreie Vaseline, Art. Nr. 30 15 286, o. dgl. auf den O-Ring des Entnahmekabels auftragen. Kabel an den Heizkörper anschließen.
- 17 Sicherungsclip über dem Anschluß anbringen. Bei richtiger Montage ist ein Klicklaut zu hören.



18 Entnahmekabel gemäß Abbildung befestigen.

Automatikgetriebe: Mit dem im Satz enthaltenen Clip Entnahmekabel am unteren Kabel beim Batterieträger fixieren.

Schaltgetriebe: Das Einlaßkabel mit einem Kabelbinder am linken Radlauf befestigen.

⚠️ WARNUNG

Darauf achten, daß das Kabel weder an scharfen Kanten noch an warmen Flächen anliegt. Auf das Turboaggregat achten, falls vorhanden. Schäden am Kabel aufgrund von Schaben sowie Schelzschäden können zu Kurzschlüssen führen.

19 Für die Masseleitung mit einem 3,5-mm-Bohrer ein Loch in den linken Radlauf bohren.

20 Farbe entfernen, um einen voll zufriedenstellenden Masseanschluß zu erhalten, und die Masseleitung mit Schraube und Krallendübel festschrauben. (Der Krallendübel ist zwischen dem Kabelschuh der Masseleitung und der Karosserie anzubringen.) Dünnflüssigen Korrosionsschutz auftragen (Art. Nr. 30 15 971).

21 Die Masseverbindung zwischen dem Massestift des Einlaßkontakts, der Hülle der Heizung und der Karosserie des Fahrzeugs überprüfen.

22 Den Hitzeschutz montieren und Turbodruckrohr inkl. Bypassrohr wieder anbringen. Den Unterdruckschlauch am Bypassrohr und Schläuche und Steckverbinder am Turbodruckrohr anschließen. Die Abdeckung des Motors wieder anbringen.

23 Kühlmittel auffüllen und System auf Dichtheit überprüfen.

24 Das Kühlsystem wie folgt entlüften.

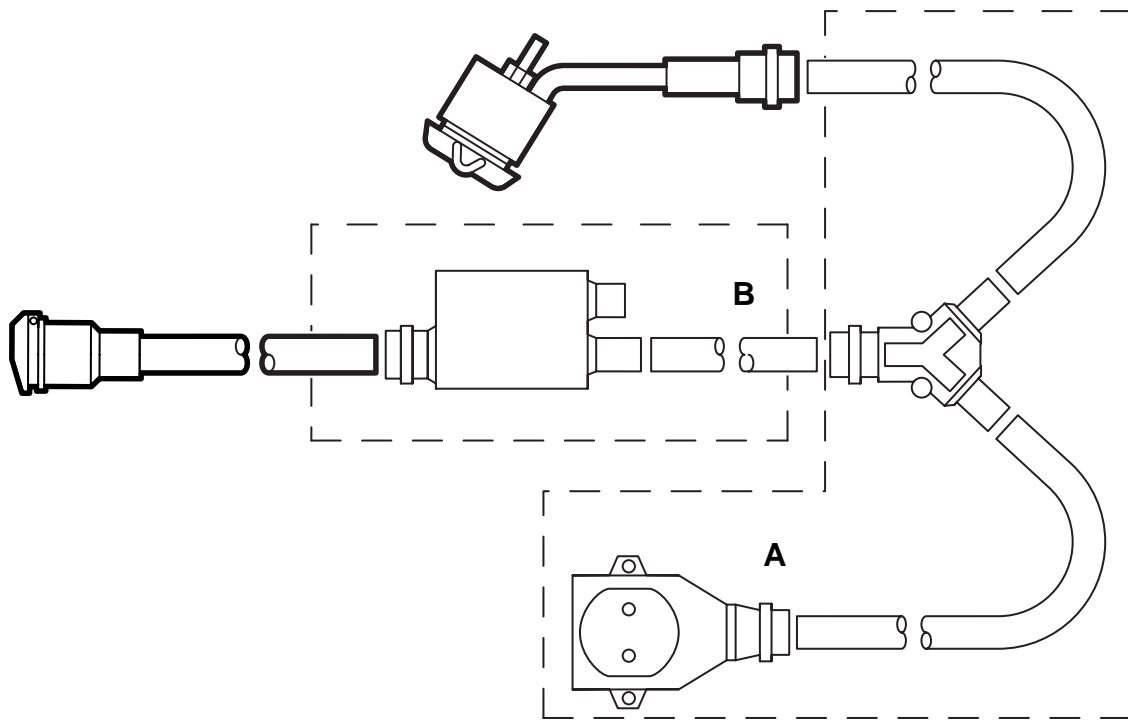
Anmerkung

AC/ACC auf OFF stellen.

Das Kühlsystem bis MAX-Niveau auffüllen. Den Deckel des Ausgleichsbehälters schließen, den Motor starten und mit unterschiedlicher Drehzahl warmfahren, bis das Kühlgebläse startet. Vorsichtig den Deckel des Ausgleichsbehälters öffnen und nochmals bis auf MAX-Niveau auffüllen. Den Deckel schließen. Den Motor abstellen und bei Bedarf bis auf MAX-Niveau auffüllen.

25 Kontrollieren, ob das Kühlsystem dicht ist und ob die Heizung funktioniert.

26 Die Montageanleitung in das Fahrzeug legen und den Kunden auf die Benutzeranweisungen aufmerksam machen.



E930A073

- A Abzweigungssatz
- B Zeitschaltuhrsatz

Benutzeranweisungen

- Das Anschlußkabel muß ein ölbeständiges Gummikabel sein, für die Anwendung im Freien zugelassen sein und eine Fläche von mindestens 3x1,5 mm² haben.
- Die Motorheizung darf nur an geerdete Anschlüsse angeschlossen werden.
- Sämtliche Kabel mit Vorsicht behandeln. Besonders die Gefahr von Quetschungen zwischen Motorhaube und Karosserie sowie die Gefahr von Schnittwunden aufgrund scharfer Blechteile beachten!

 **WARNUNG**

Regelmäßig die Masseverbindung zwischen dem Massestift des Einlaßkontakts, der Hülle der Heizung und der Karosserie des Fahrzeugs kontrollieren.

- Das Anschlußkabel regelmäßig hinsichtlich eventueller Schäden und Materialermüdung untersuchen. Ein beschädigtes Kabel muß unmittelbar ausgetauscht werden.

Anmerkung

Die Funktion der Heizung kann gefährdet werden, wenn:

- das Kühlmittel verschmutzt ist.
- der Kühlmittelfüllstand zu niedrig ist oder sich Luft im System befindet.
- sich Eisbrei im System befindet.
- Kühlerdichtmittel verwendet wird.