

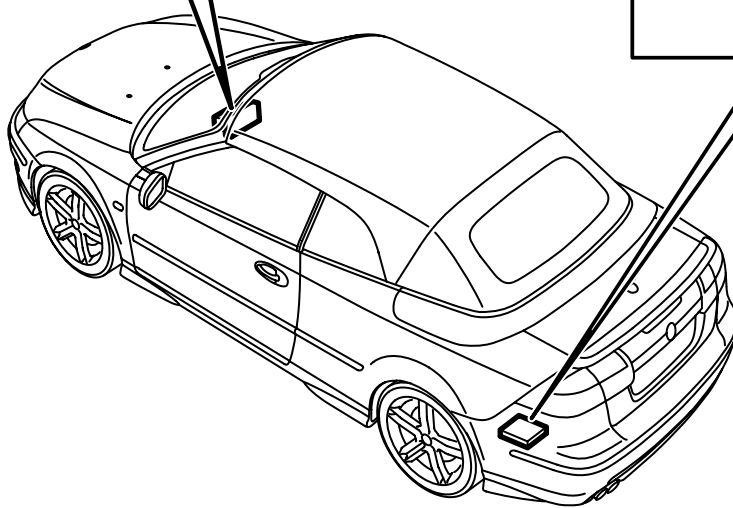
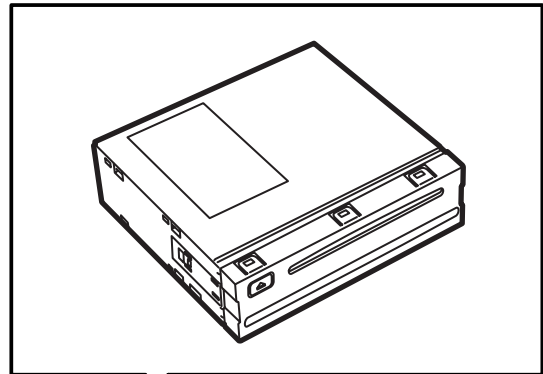
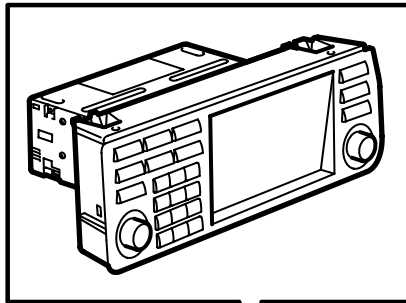


**MONTERINGSANVISNING · INSTALLATION INSTRUCTIONS  
MONTAGEANLEITUNG · INSTRUCTIONS DE MONTAGE**

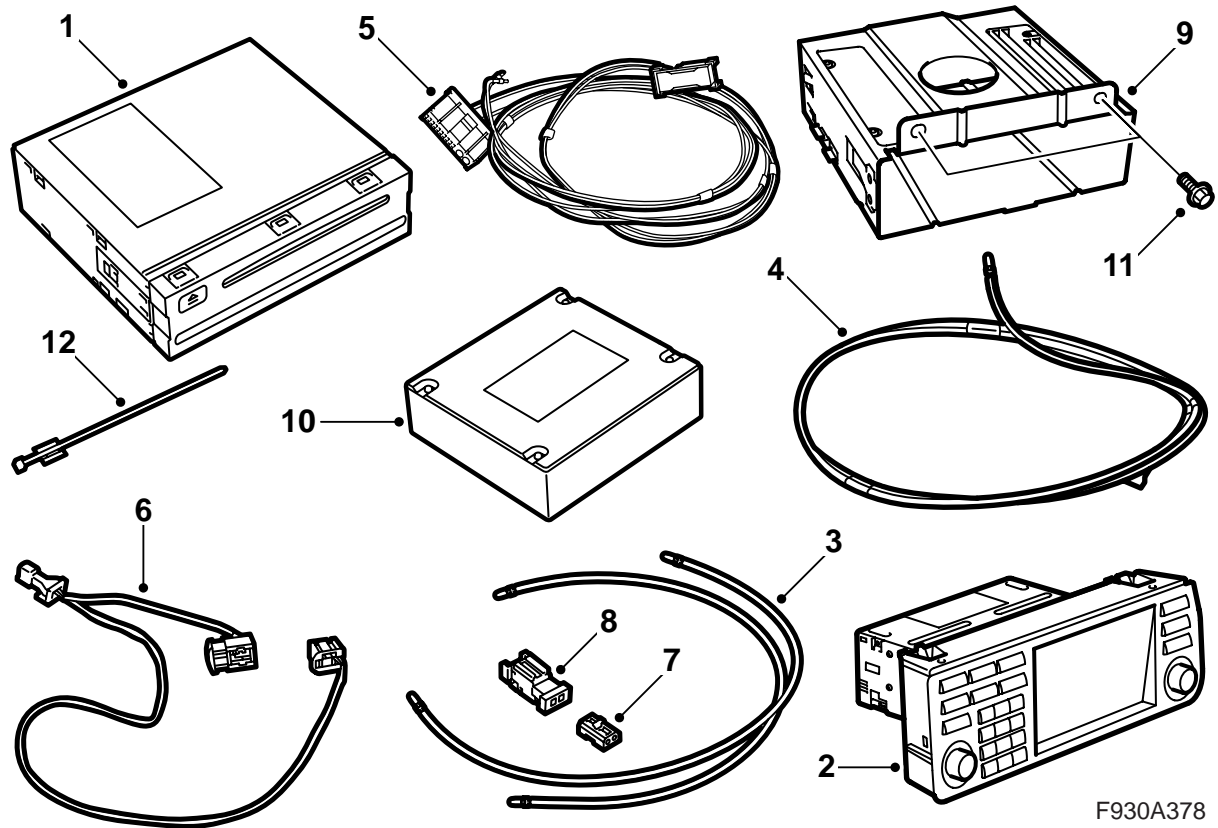
**Saab 9-3 CV M04-**

**Navigationssystem**

| Accessories Part No.                                 | Group   | Date   | Instruction Part No. | Replaces          |
|--|---------|--------|----------------------|-------------------|
| 12 832 506<br>12 832 507<br>12 832 520<br>12 832 522 | 9:51-03 | Jan 04 | 12 832 516           | 12 832 516 Aug 03 |



F930A259



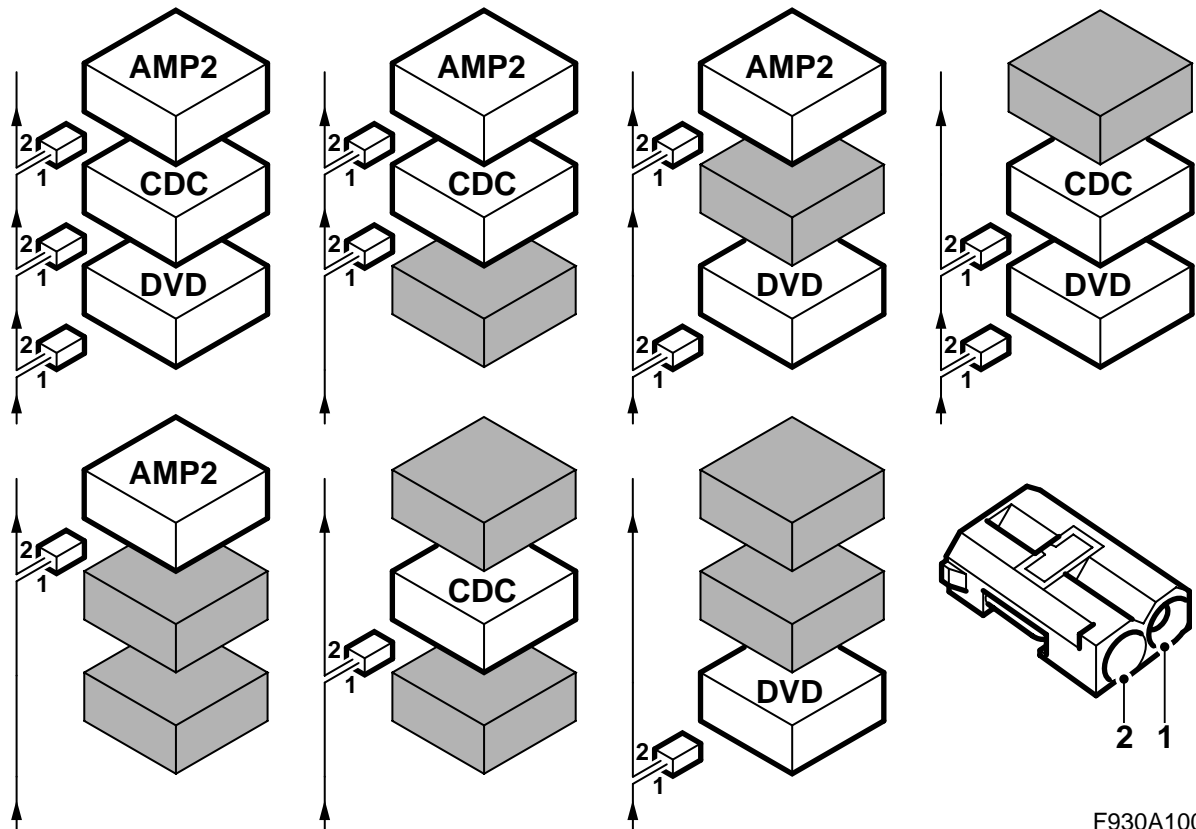
F930A378

- 1 DVD-Spieler
- 2 Bedienfeld
- 3 Faserkabel (x3)
  - Zwischen den Einheiten in der Konsole im Kofferraum (455 mm lang)
  - Verstärker- DVD-Spieler (1850 mm lang)
  - DVD-Spieler - Torsionskasten (1195 mm lang)
- 4 Faserkabel (A-Säule - Torsionskasten, 2770 mm lang)
  - (nur in Kit 12 832 520 und 12 832 522)
- 5 Leitungsnetz mit Faserkabel
  - (nur in Kit 12 832 520 und 12 832 522)
- 6 Leitungsnetz
- 7 Steckverbinder, optisches Kabel, 2-polig
  - (x1 im Kit 12 832 506 und 12 832 507)
  - (x2 im Kit 12 832 520 und 12 832 522)
- 8 Steckverbinder, optisches Kabel, 2-polig
  - (nur in Kit 12 832 506 und 12 832 507)
- 9 Konsole für Telematikeinheit
  - (nur in Kit 12 832 520 und 12 832 522)
- 10 Telematikeinheit
  - (nur in Kit 12 832 520 und 12 832 522)

- 11 Schraube (x2)
  - (nur in Kit 12 832 520 und 12 832 522)
- 12 Kabelbinder
  - (x1 im Kit 12 832 506 und 12 832 507)
  - (x17 im Kit 12 832 520 und 12 832 522)

**Außerdem sind folgende Artikel erforderlich (werden separat bestellt)**

- Konsole für Ausrüstung im Kofferraum (bestimmte Fahrzeuge)
- Antennenkit (bestimmte Fahrzeuge)
- Mikrofon (bestimmte Fahrzeuge)



F930A100

## Buskommunikation

Viele Teile der elektrischen Systeme des Fahrzeugs kommunizieren mit Hilfe eines Busses. Es gibt drei Arten von Buskommunikation: P-Bus (Powertrain Bus, Antriebsaggregatbus), I-Bus (Instrument Bus, Instrumentenbus) und O-Bus (Optischer Bus). Das Audiosystem gemeinsam mit u.a. Navigationssystem und Telefonsystem kommuniziert über den O-Bus.

Der O-Bus ist optisch und ein Ringbus. Zwei optische Faserkabel sind an jedes Steuergerät angeschlossen, das sich auf dem Bus befindet, ein Faserkabel für den Empfang und eines für das Senden. Die empfangenen Meldungen werden von jedem Steuergerät von einem optischen zu einem elektrischen Signal umgewandelt, anschließend beim Senden zurück zu einem optischen Signal. Die Datenübertragungsgeschwindigkeit auf dem O-Bus beträgt 25 Mbit/s.

### Achtung

Es ist sehr wichtig, dass alles, was an den O-Bus angeschlossen ist, in einer bestimmten Reihenfolge angeschlossen ist, siehe Abbildung, und dass der Ring immer geschlossen ist.

Der Anschluss in anderer Weise, als in dieser Montageanweisung beschrieben, kann dazu führen, dass mehrere Systeme des Fahrzeugs nicht funktionieren.

AMP1 ist ein Verstärker hinter der linken hinteren Seitenverkleidung.

AMP2 ist ein Verstärker bei der hinteren Zentral-elektrik.

CDC ist ein CD-Wechsler bei der hinteren Zentral-elektrik.

DVD ist ein DVD-Spieler bei der hinteren Zentral-elektrik.

Bei der Montage neuer Ausrüstung, die an den O-Bus angeschlossen werden soll, ist es wichtig, dass sie auf der richtigen Seite der Ausrüstung angeschlossen wird, die bereits vorhanden ist.

### Achtung

Die Glasfaserkabel müssen vorsichtig gehandhabt werden, damit das Signal nicht verzerrt wird.

- Es ist sehr wichtig, dass die beiden Leitungen im Steckverbinder nicht verwechselt werden.
- Die Kabel können nicht verlängert werden.
- Die Leitung darf nicht mit einem kleineren Radius als 25 mm gebogen werden.
- Die Leitung darf keinen höheren Temperaturen als 85°C ausgesetzt werden.
- Die Enden der Leitung müssen frei von Verschmutzungen sein.
- Die Leitung darf keinen Schlägen ausgesetzt werden, durch die der durchsichtige Kunststoff weiß wird, was die Lichtstärke dämpft. Das kann zu Unterbrechungen der Kommunikation führen.
- Die Leitung darf nicht an irgendwelchen scharfen Kanten anliegen, was zu einer erhöhten Dämpfung des Signals führt.

---

### **Achtung**

In Fahrzeugen, in denen der linke Vordersitz elektrisch verstellbar ist und die keine Konsole an der hinteren Zentralelektrik haben, wird der linke Vordersitz in seine vordere Lage und mit nach vorne geklappter Rücklehne gebracht.

- 1 Das Diagnosewerkzeug anschließen und das Bedienfeld des Infotainmentsystems vom Fahrzeug scheiden.

---

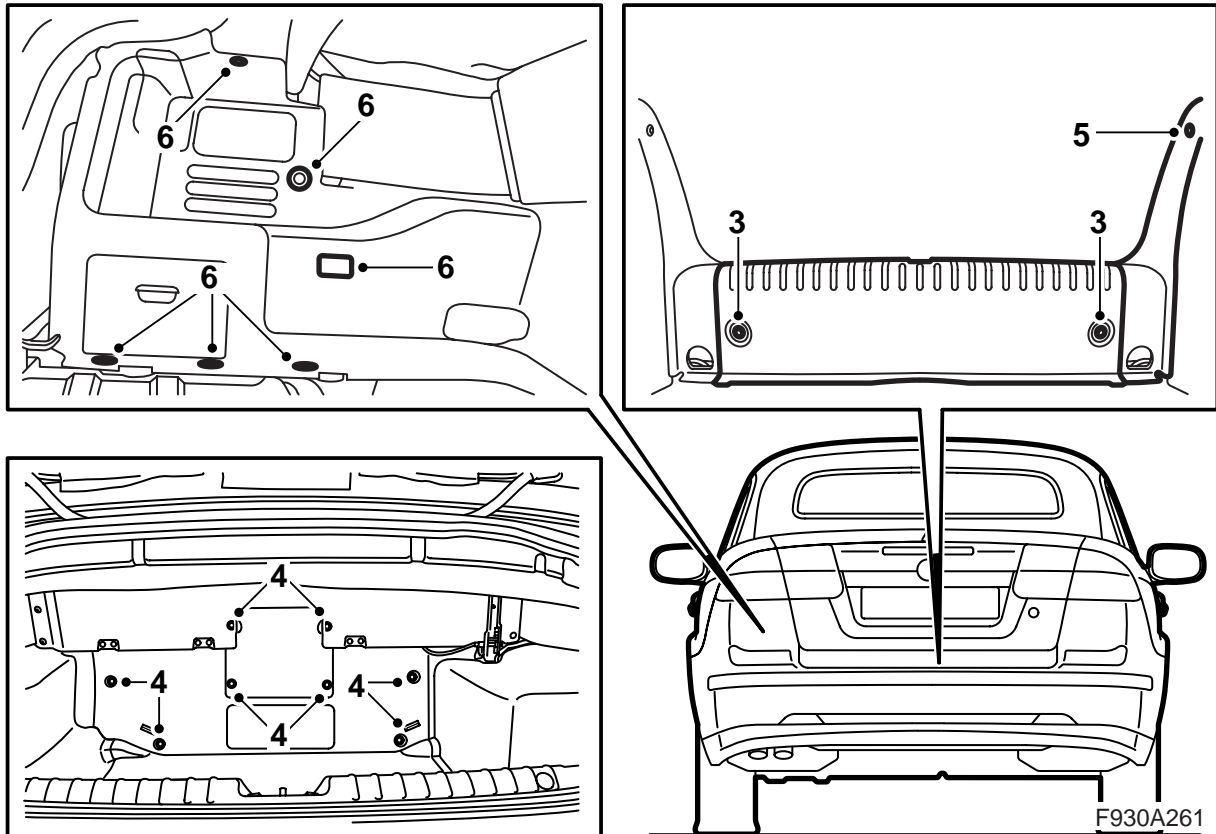
### **Achtung**

Das Steuergerät ist empfindlich gegen elektrostatische Entladungen. Damit die internen Komponenten im Steuergerät nicht beschädigt werden, muss ein Austausch vorsichtig auf folgende Weise erfolgen:

- Die Stifte eines Steuergeräts unter keinen Umständen mit den Händen oder der Kleidung berühren.
- Erden Sie selbst, indem Sie die Karosserie/den Motor des Fahrzeugs berühren. Den Steckverbinder vom Steuergerät des Fahrzeugs lösen.
- Erden Sie selbst, indem Sie die Karosserie/den Motor des Fahrzeugs berühren. Den Steckverbinder an das Steuergerät des Fahrzeugs anschließen.
- Legen Sie das ausgetauschte Steuergerät in die Retourverpackung legen, ohne dessen Stifte zu berühren.
- Lassen Sie das neue Steuergerät so lange wie möglich in seiner Verpackung.

---

Gehen Sie in das Menü "Alle" und wählen Sie das Steuergerät unter "Hinzufügen/Entfernen". Wählen Sie dann "Entfernen" und folgen Sie den Anweisungen. Der Zündschlüssel muss in Lage ON stehen. Die Anwendung von TIS2000 kann erforderlich sein. Wenn das Steuergerät vom Fahrzeug geschieden ist, muss der Zündschlüssel in Lage OFF gedreht werden. Danach kann das Steuergerät ausgebaut werden.



- 2 Das Verdeck aufklappen und die Heckklappe öffnen.
- 3 Den Teppichboden auf dem Kofferraumboden entfernen und den Schwellerschutz des Kofferraums ausbauen.
- 4 Die Nieten ausbauen und das vordere Teil der Verkleidung des Kofferraums herausnehmen.
- 5 Den Seitenschwellerschutz auf der linken Seite demontieren.
- 6 Den Clip der linken Seitenverkleidung ausbauen und die Seitenverkleidung zur Seite klappen. Das Band auf der Rückseite der Seitenverkleidung loshaken und den Steckverbinder der Kofferraumbeleuchtung lösen. Die Seitenverkleidung ausbauen.
- 7 Vom Kofferraum aus kontrollieren, ob es mitten auf dem Torsionskasten einen Anschluss für das Antennenkabel gibt und ob eine Telematikeinheit mitten auf den Torsionskasten montiert ist. Wenn eine Telematikeinheit montiert ist, wird diese ausgebaut, ohne dass der Steckverbinder ausgebaut wird.

**Antennenkabelanschluss fehlt:** Weiter mit Punkt 8.

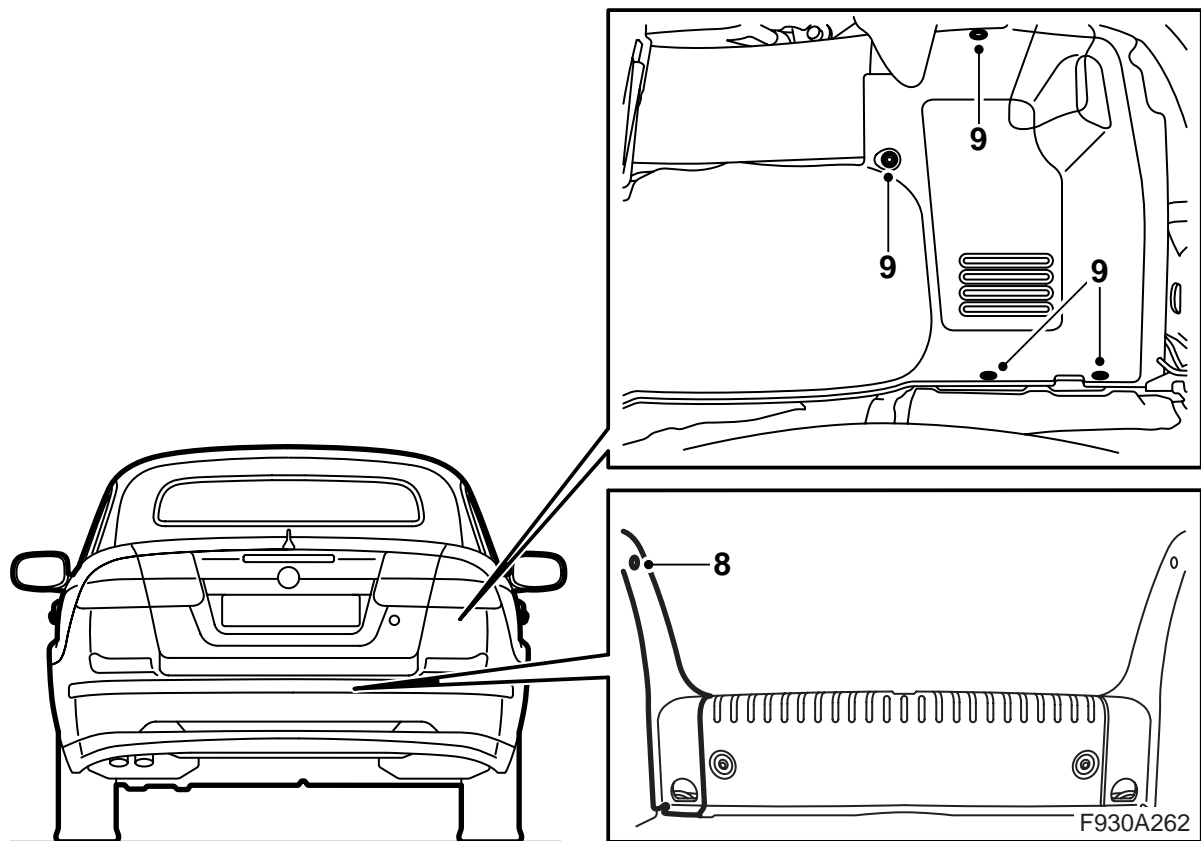
**Es ist nur ein violetter Antennenkabelanschluss vorhanden und die Telematikeinheit fehlt:** Mit Punkt 8 fortfahren.

**Es ist nur ein blauer Antennenkabelanschluss vorhanden und die Telematikeinheit fehlt:** Mit Punkt 10 fortfahren.

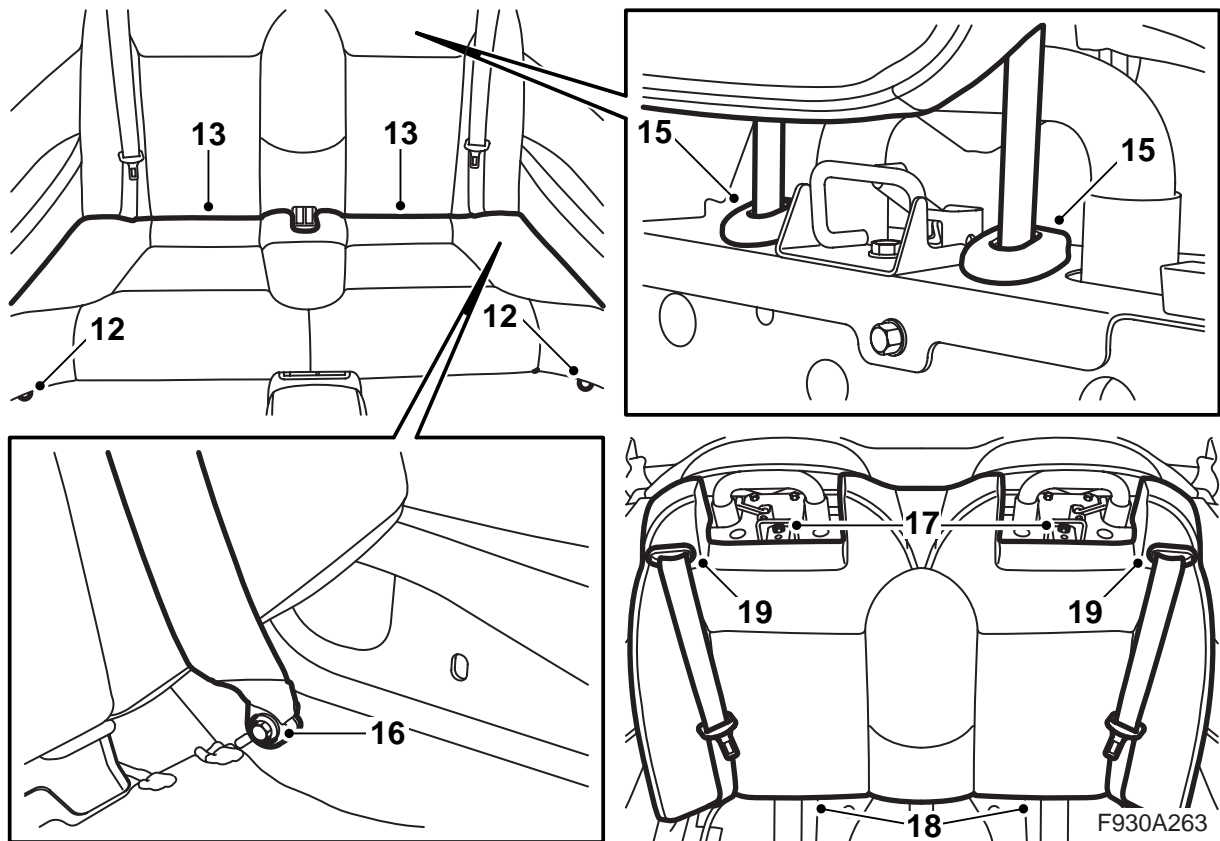
**Es ist nur ein violetter Antennenkabelanschluss vorhanden und die Telematikeinheit ist vorhanden:** Weiter mit Punkt 8.

**Es sind zwei Antennenkabelanschlüsse vorhanden, aber die Telematikeinheit fehlt:** Mit Punkt 10 fortfahren.

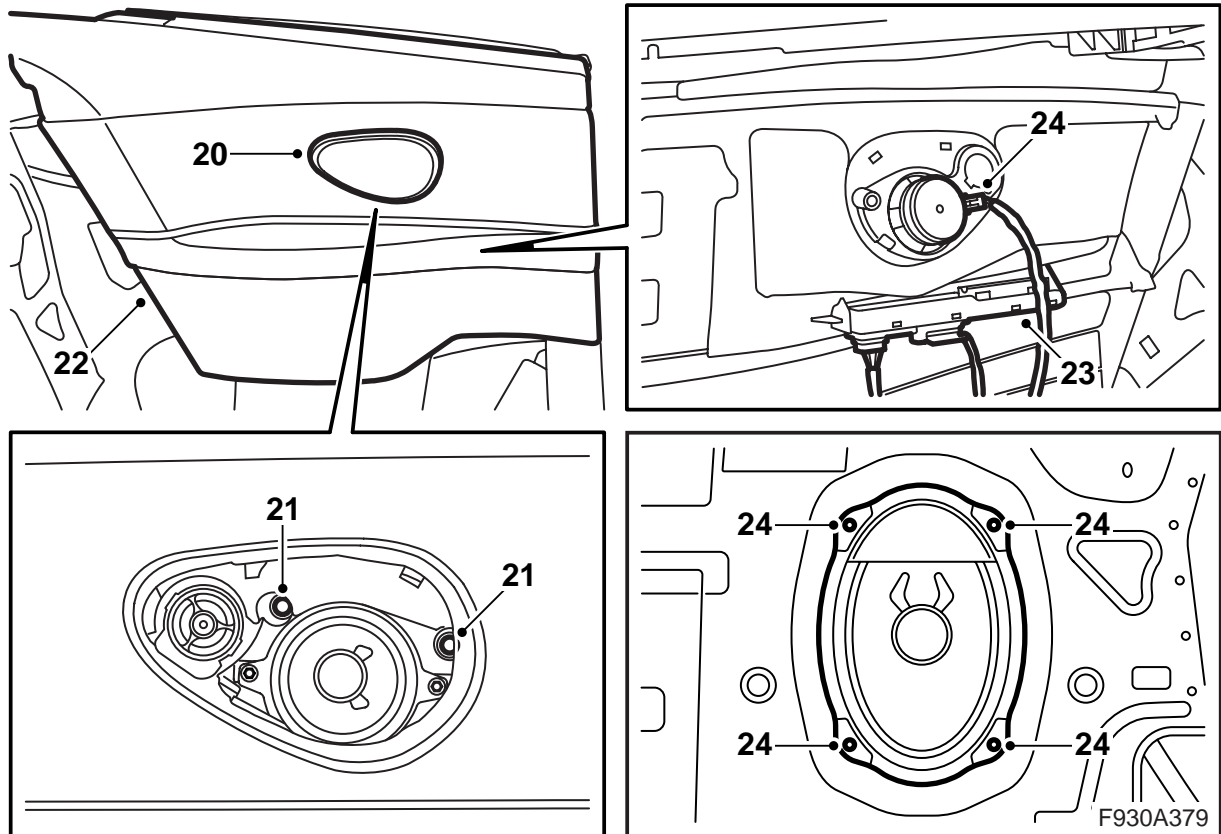
**Es sind zwei Antennenkabelanschlüsse vorhanden, die Telematikeinheit ist vorhanden, aber nur das violette Antennenkabel ist an die Telematikeinheit angeschlossen:** Weiter mit Punkt 10.



- 8 Den Seitenschwellerschutz auf der rechten Seite ausbauen.
- 9 Den Clip der rechten Seitenverkleidung ausbauen und die Verkleidung zur Seite klappen. Das Band auf der Rückseite der Seitenverkleidung aushaken und die Seitenverkleidung ausbauen.
- 10 Das Verdeck ganz herunterklappen, aber die Verdeckhaube geöffnet lassen.
- 11 Die hinteren Seitenfenster ganz öffnen.



- 12 Die Schrauben ausbauen, welche das Sitzkissen des Rücksitzes an der Vorderkante halten.
- 13 Das Sitzkissen anheben und nach vorne ziehen, so dass es sich löst.
- 14 Die beiden hinteren Nackenstützen in ihre höchste Lage hochziehen.
- 15 Die Arretierung an den Hülsen der Nackenstütze eindrücken. Die Arretierung eingedrückt halten und die Nackenstütze ausbauen.
- 16 Die Schrauben der unteren Befestigung des Sicherheitsgurts ausbauen.
- 17 Die beiden Schrauben der oberen Befestigung der Rücklehne ausbauen.
- 18 Das Unterteil der Rücklehne nach vorne ziehen und die Rücklehne nach oben heben.
- 19 Die Führung des Sicherheitsgurts aus der Rücklehne herausdrücken und den Sicherheitsgurt aus Führung und Rücklehne herausführen.



- 20 Das Lautsprechergitter vorsichtig von der linken hinteren Seitenverkleidung abbauen. Ausbauwerkzeug 82 93 474 verwenden.
- 21 Die Schrauben entfernen, mit der die hintere Seitenverkleidung auf der linken Seite befestigt ist.
- 22 Die Seitenverkleidung nach oben abheben. Eventuellen Gummischutz aufheben.
- 23 Das Steuergerät von der Seitenverkleidung loshaken, jedoch den Steckverbinder des Steuergeräts nicht lösen, da das die Auslösung eines Fehlercodes bedeutet.
- 24 Den Steckverbinder des Lautsprechers lösen und die Seitenverkleidung ausbauen.

### Achtung

Falls das Fahrzeug Diskantlautsprecher hat, muss der Steckverbinder getrennt werden, so dass die Leitungen zwischen Mittel- und Hochtonlautsprechern weiterhin an die Lautsprecher angeschlossen sind.

Die Basslautsprecher oder die Abdeckung ausbauen.



25 Nochmals wie unten beschrieben kontrollieren, ob ein Anschluss für das Antennenkabel mitten auf dem Torsionskasten vorhanden ist und ob eine Telematikeinheit mitten auf dem Torsionskasten montiert ist. Kontrollieren Sie auch, ob ein violetter Antennenkabelanschluss auf der unteren Befestigung des rechten Sicherheitsgurts vorhanden ist. Danach das Verdeck hochklappen.

**Antennenkabelanschluss im Torsionskasten fehlt. Ein violetter Antennenkabelanschluss an der unteren Befestigung des rechten Sicherheitsgurt ist vorhanden:** Weiter mit Punkt 26

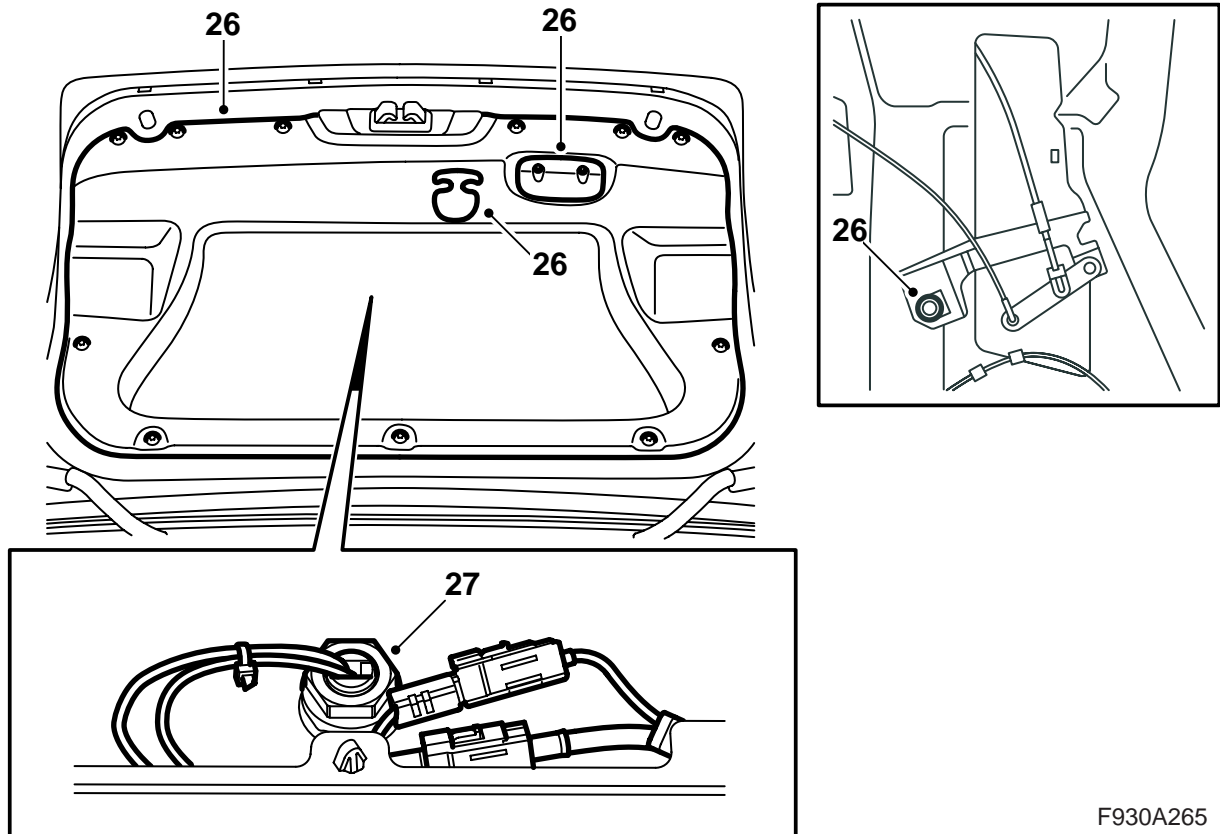
**Ein violetter Antennenkabelanschluss im Torsionskasten ist vorhanden, aber die Telematikeinheit fehlt. Kein Antennenkabelanschluss an der unteren Befestigung des rechten Sicherheitsgurts:** Weiter mit Punkt 26.

**Ein violetter Antennenkabelanschluss und eine Telematikeinheit ist vorhanden. Kein Antennenkabelanschluss an der unteren Befestigung des rechten Sicherheitsgurts:** Weiter mit Punkt 26.

**Ein blauer Antennenkabelanschluss im Torsionskasten ist vorhanden, aber die Telematikeinheit fehlt. Ein violetter Antennenkabelanschluss an der unteren Befestigung des rechten Sicherheitsgurt ist vorhanden:** Weiter mit Punkt 41.

**Zwei Antennenkabelanschlüsse im Torsionskasten sind vorhanden, aber die Telematikeinheit fehlt. Kein Antennenkabelanschluss an der unteren Befestigung des rechten Sicherheitsgurts:** Weiter mit Punkt 41.

**Zwei Antennenkabelanschlüsse im Torsionskasten und eine Telematikeinheit sind vorhanden, aber nur das violette Antennenkabel ist angeschlossen. Kein Antennenkabelanschluss an der unteren Befestigung des rechten Sicherheitsgurts:** Weiter mit Punkt 40.



F930A265

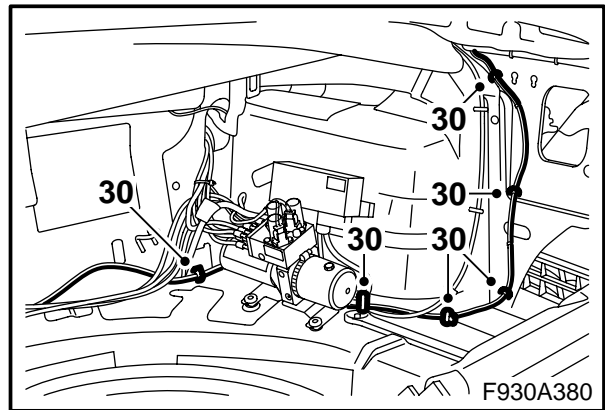
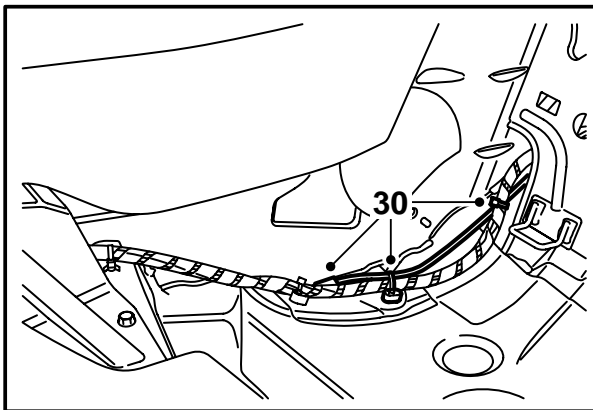
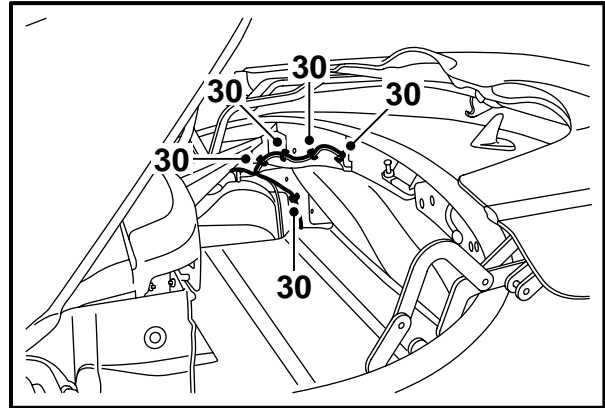
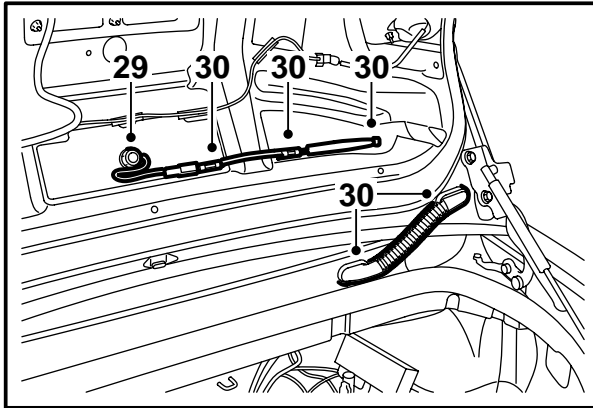
26 Die Verkleidung der Heckklappe folgendermaßen ausbauen:

- **US:** Den Notöffnungshandgriff ausbauen.
- Den Verriegelungshandgriff von der Innenseite der Heckklappe abmontieren, Clips entfernen und Verkleidung von der Heckklappe entfernen.
- **US:** Die Schraube für den Notöffnungsmechanismus demontieren und den Mechanismus zur Seite führen.

27 Das Antennenkabel von der Antenne lösen und die Antenne ausbauen.

28 **Fahrzeug mit Antennenkabel, das weiter zur Mitte des Torsionskastens verläuft:** Mit Punkt 36 fortfahren.

**Fahrzeug mit Antennenkabel, das weiter nach vorne im Fahrzeug verläuft:** Mit Punkt 29 fortfahren.



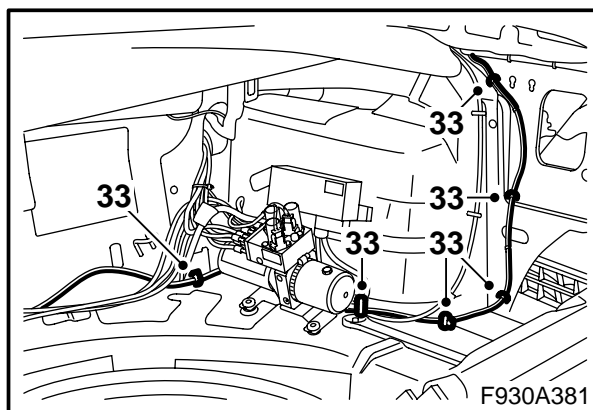
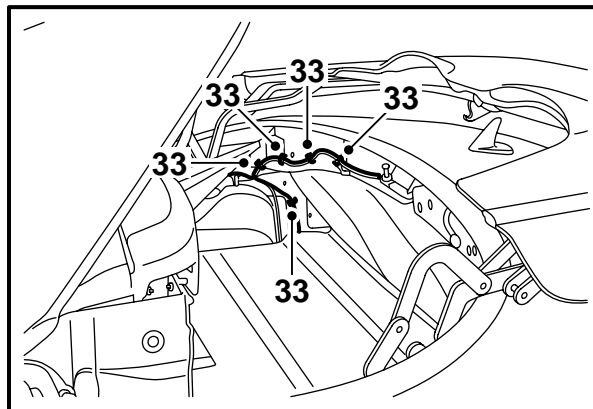
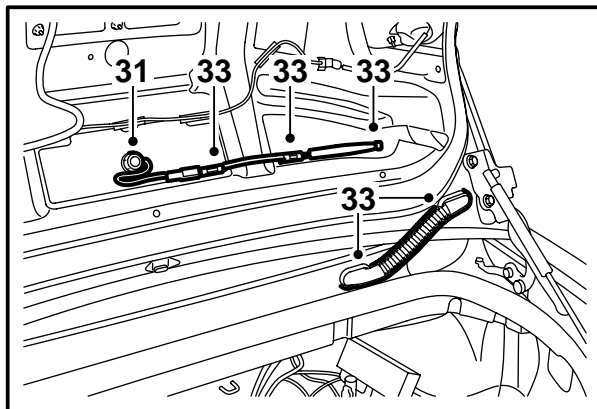
- 29 Die Antenne aus dem Kit nehmen und die Antennenkabel durch das Loch in der Heckklappe führen. Die Antenne montieren.

**Anzugsdrehmoment 2 Nm (1.5 lbf ft)**

- 30 Das vorhandene Antennenkabel von der Verbindung am Rücksitz demontieren. Das Antennenkabel besteht aus zwei Kabeln für die Telefonantenne bzw. die Radioantenne, weshalb auch die Steckverbinder für das Radioantennenkabel demontiert werden muss. Diese Steckverbinder müssen ganz zusammengeschoben werden, um die Verriegelung zu öffnen.

### Anmerkung

Die Heckklappe muss geschlossen und die Verdeckhaube geöffnet werden, damit das gesamte Antennenkabel zugänglich wird.

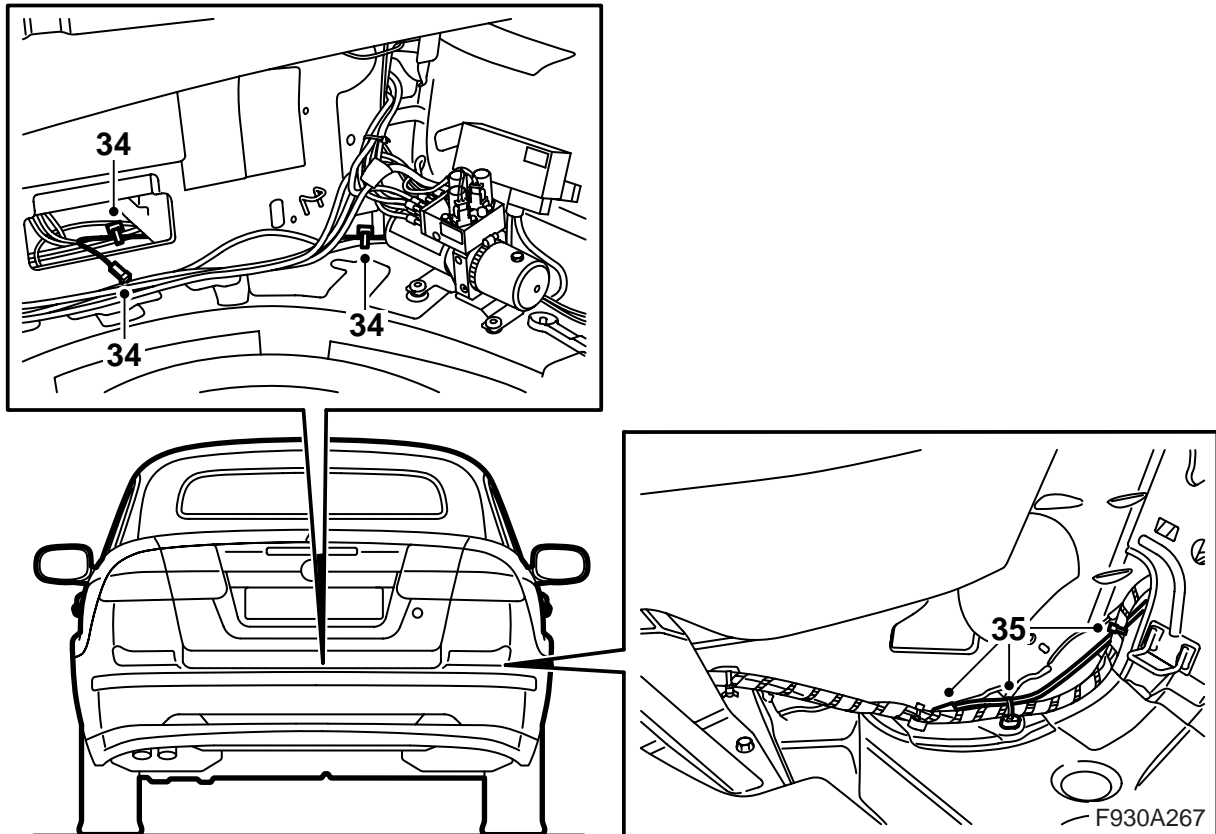


- 31 Das Antennenkabel des Kits im Kofferraum unterbringen und an die Antennen anschließen.
- 32 Das Antennenkabel des Kits auf gleiche Weise wie das alte Kabel zum Torsionskasten führen.

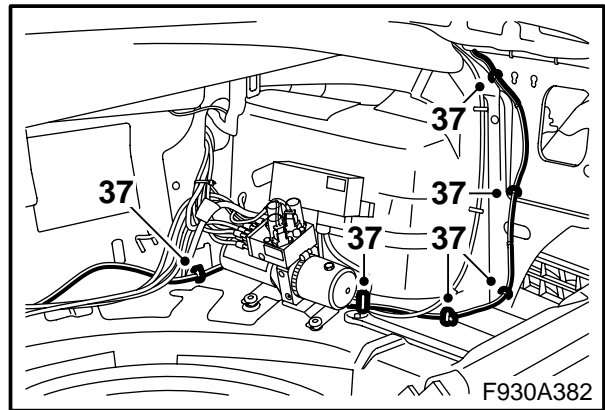
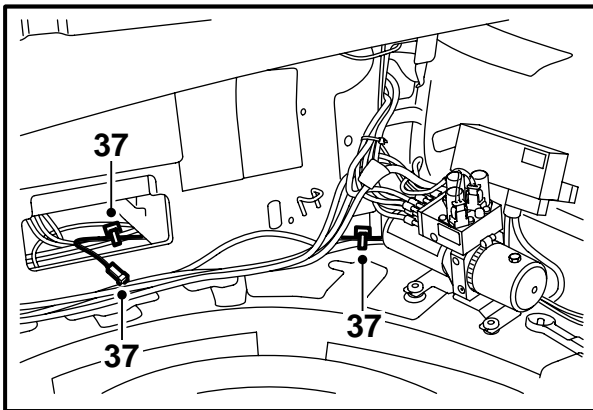
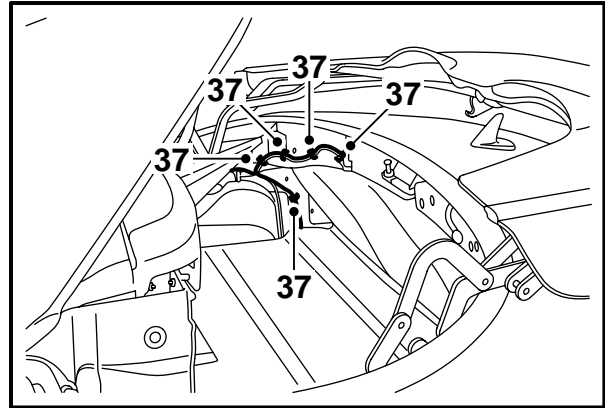
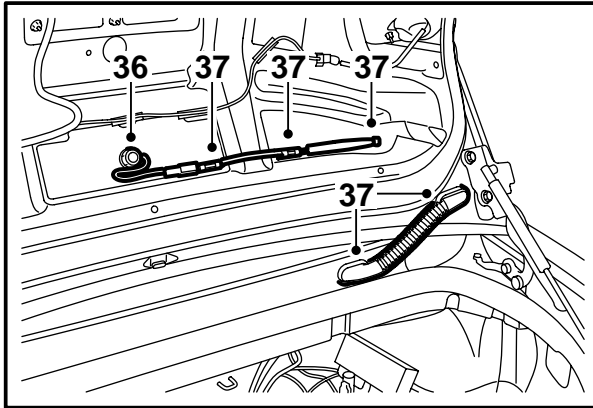
### Anmerkung

Die Heckklappe muss geschlossen und die Verdeckhaube geöffnet werden, damit das gesamte Antennenkabel zugänglich wird.

- 33 Das Antennenkabel an der Karosserie und dem vorhandenen Leitungsnetz befestigen.



- 34 Das dünne Antennenkabel mit blauem Steckverbinder in den Torsionskasten und bis zur Mitte des Torsionskastens einführen. Das Antennenkabel am vorhandenen Kabelbaum befestigen.
- 35 Das dicke Antennenkabel mit dem violetten Steckverbinder und das Antennenkabel mit dem runden Steckverbinder für die Radioantenne durch den Torsionskasten bis zum Rücksitz führen. Das dicke Kabel an das Antennenkabel anschließen, dass nach vorn im Innenraum führt und mit Kabelbindern am vorhandenen Leitungsnetz befestigen. Weiter mit Punkt 39.



36 Die Antenne aus dem Kit nehmen und die Antennenkabel durch das Loch in der Heckklappe führen. Die Antenne montieren.

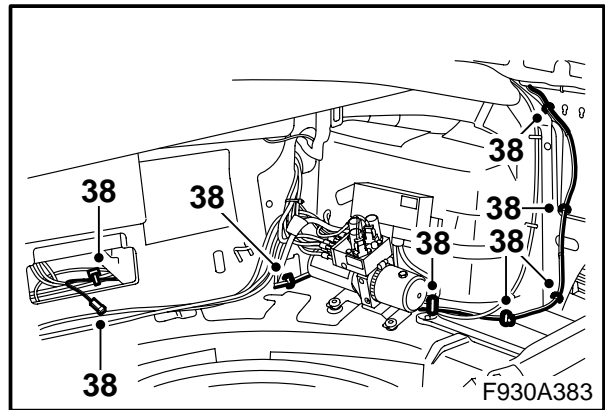
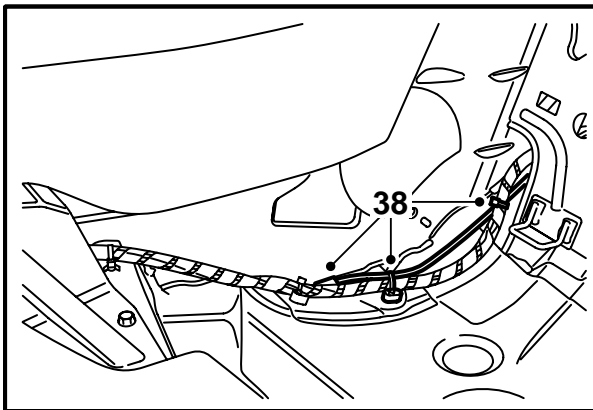
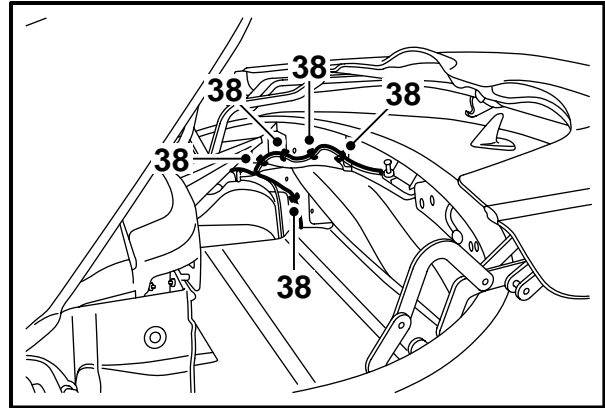
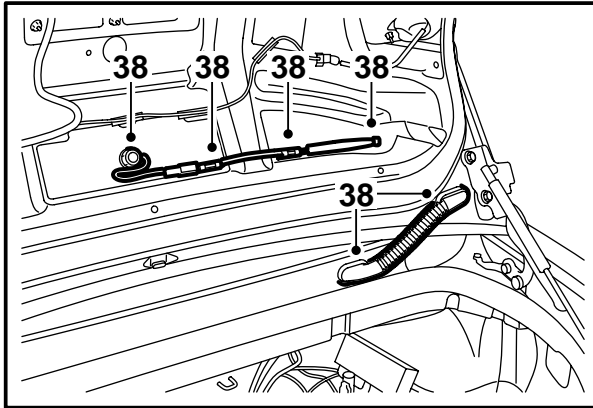
**Anzugsdrehmoment 2 Nm (1.5 lbf ft)**

37 Das vorhandene Antennenkabel bis zur Telematikeinheit (falls montiert) abnehmen. Das Antennenkabel besteht aus Kabeln für die Telefonantenne bzw. die Radioantenne, weshalb auch die Steckverbinder für das Radioantennenkabel demontiert werden muss. Diese Steckverbinder müssen ganz zusammengeschoben werden, um die Verriegelung zu öffnen.

**Fahrzeug mit Telematikeinheit:** Das Antennenkabel von der Telematikeinheit demontieren.

### Anmerkung

Die Heckklappe muss geschlossen und die Verdeckhaube geöffnet werden, damit das gesamte Antennenkabel zugänglich wird.

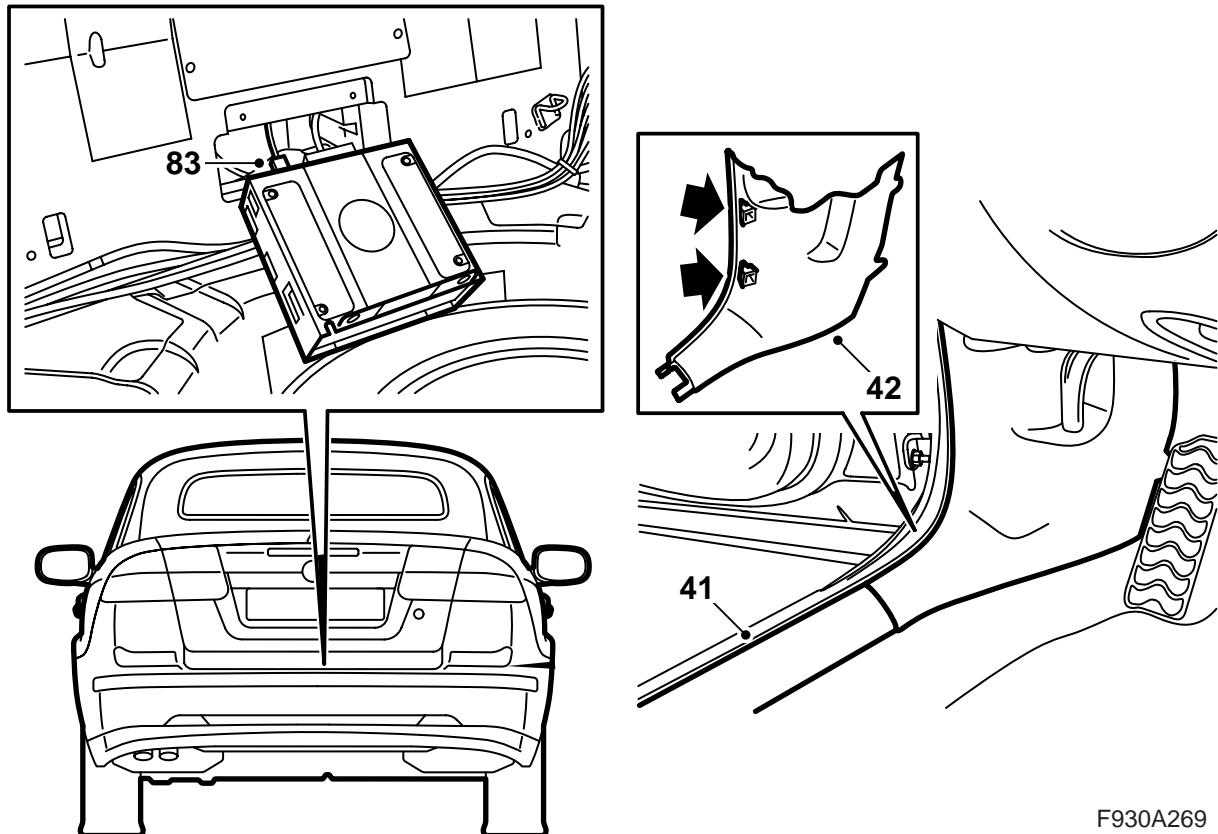


38 Das Antennenkabel des Kits im Kofferraum unterbringen, an die Antennen anschließen und auf gleiche Weise wie das alte Kabel zum Torsionskasten führen. Außerdem das Antennenkabel mit dem runden Steckverbinder für die Radioantenne durch den Torsionskasten bis zum Rücksitz führen.

### Anmerkung

Die Heckklappe muss geschlossen und die Verdeckhaube geöffnet werden, damit das gesamte Antennenkabel zugänglich wird.

Das Antennenkabel an der Karosserie und dem vorhandenen Leitungsnetz befestigen.



F930A269

39 **Fahrzeug mit Telematikeinheit mitten auf dem Torsionskasten:** Weiter mit Punkt 40.

**Fahrzeug ohne Telematikeinheit mitten auf dem Torsionskasten:** Mit Punkt 41 fortfahren.

40 Die Antennenkabel an die Telematikeinheit anschließen.

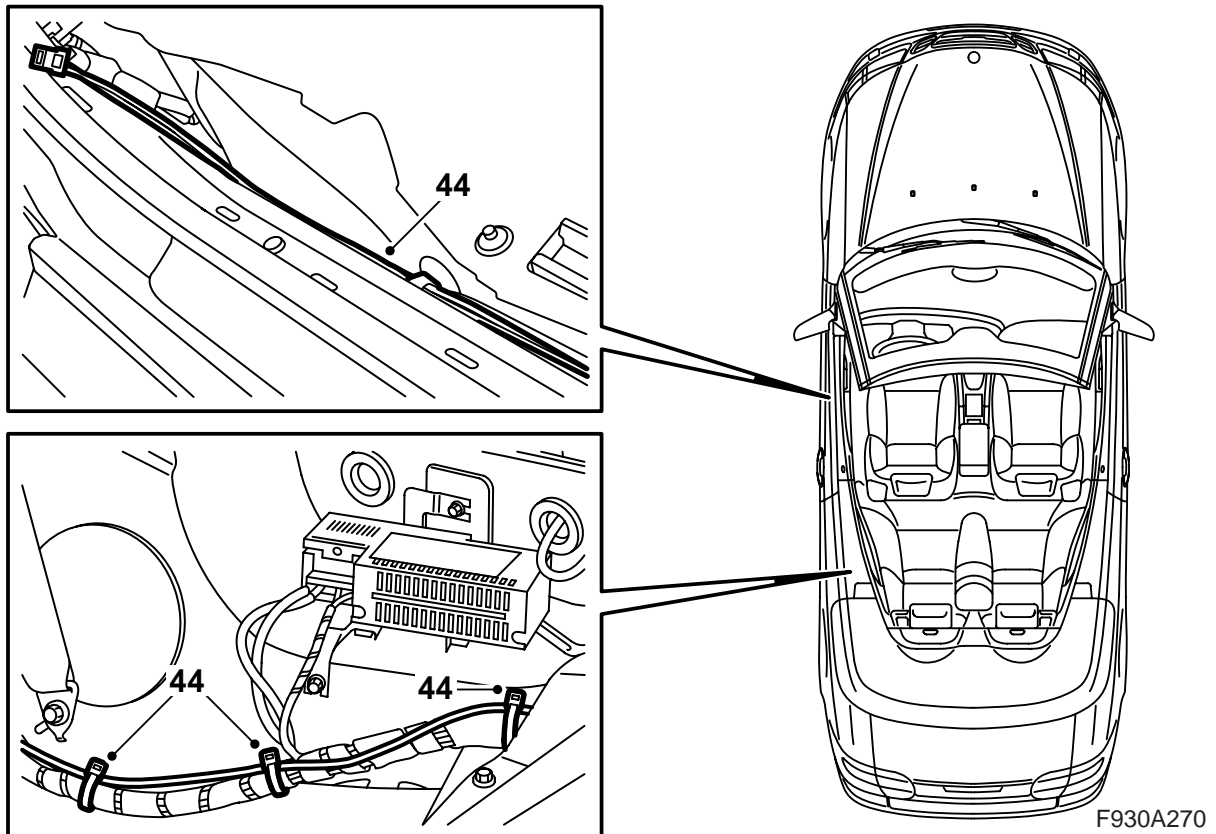
**Fahrzeug mit Telematikeinheit mitten auf dem Torsionskasten und mit Konsole, die an die hintere Zentralelektrik montiert ist:** Mit Punkt 106 fortfahren.

**Fahrzeug mit Telematikeinheit mitten auf dem Torsionskasten, aber ohne Konsole bei der hinteren Zentralelektrik:** Mit Punkt 84 fortfahren.

41 Den linken Schwellenschutz ausbauen.

42 Das untere Teil der A-Säulenverkleidung auf der linken Seite ausbauen.





- 43 **Manuell verstellbarer Fahrersitz:** Den linken Vordersitz ganz nach vorn schieben und die Rückenlehne nach vor klappen.
- 44 Das Faserkabel A-Säule - Torsionskasten aus dem Kit nehmen und vom Steckverbinder unten links an der A-Säule über den Kabelbaum an der Schwelle, unter dem Rücksitz und zum linken Schutzbogen im Torsionskasten führen. Das Faserkabel mit Kabelbinder befestigen.

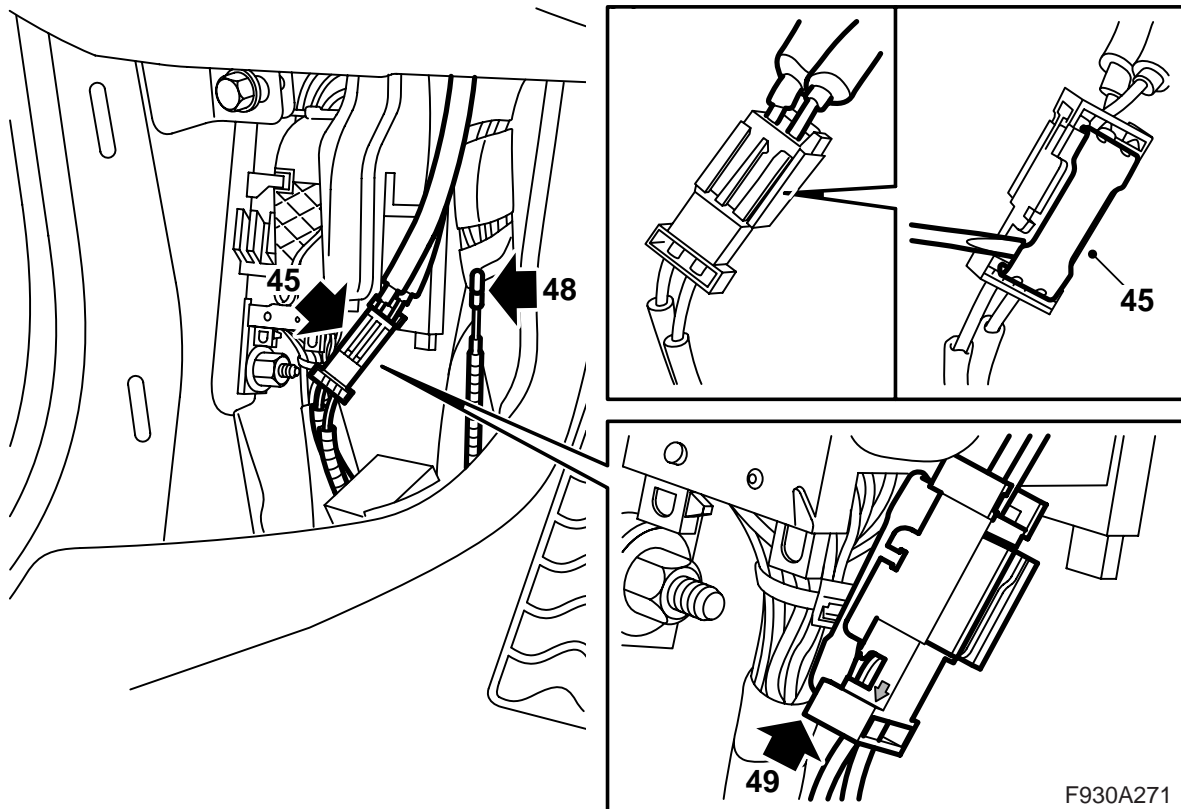
### Anmerkung

Der Sitz muss in die hintere Lage geschoben werden, damit man alles erreichen kann. Danach den Sitz in seine vorderste Lage zurückschieben.

### Achtung

Die optischen Kabel müssen vorsichtig behandelt werden, damit das Signal nicht verzerrt wird.

- Die Leitung darf nicht mit einem kleineren Radius als 25 mm gebogen werden.
- Die Leitung darf keinen Schlägen ausgesetzt werden, durch die der durchsichtige Kunststoff weiß wird, was die Lichtstärke dämpft. Solche Schäden können Unterbrechungen der Kommunikation verursachen.
- Die Leitung darf nicht an irgendwelchen scharfen Kanten anliegen, was zu einer erhöhten Dämpfung des Signals führt.



45 Das Massekabel der Batterie abklemmen. Den Steckverbinder mit den angeschlossenen Faserkabeln unten an der linken A-Säule (mit Klebeband am Kabelkanal befestigt) suchen und die Verriegelung des Steckverbinders öffnen.

**⚠️ WARNUNG**

Das sichtbare rote Licht ist Laserklasse 1. Nicht direkt in geringem Abstand in den Lichtleiter oder den Steckverbinder des Steuergeräts schauen. Ein Abstand unter 20 mm zwischen Auge und Lichtquelle kann das Auge schädigen.

46 Das Faserkabel aus der Position im Steckerbinder, wo der Pfeil nach außen zum Faserkabel weist, ausbauen.

**Achtung**

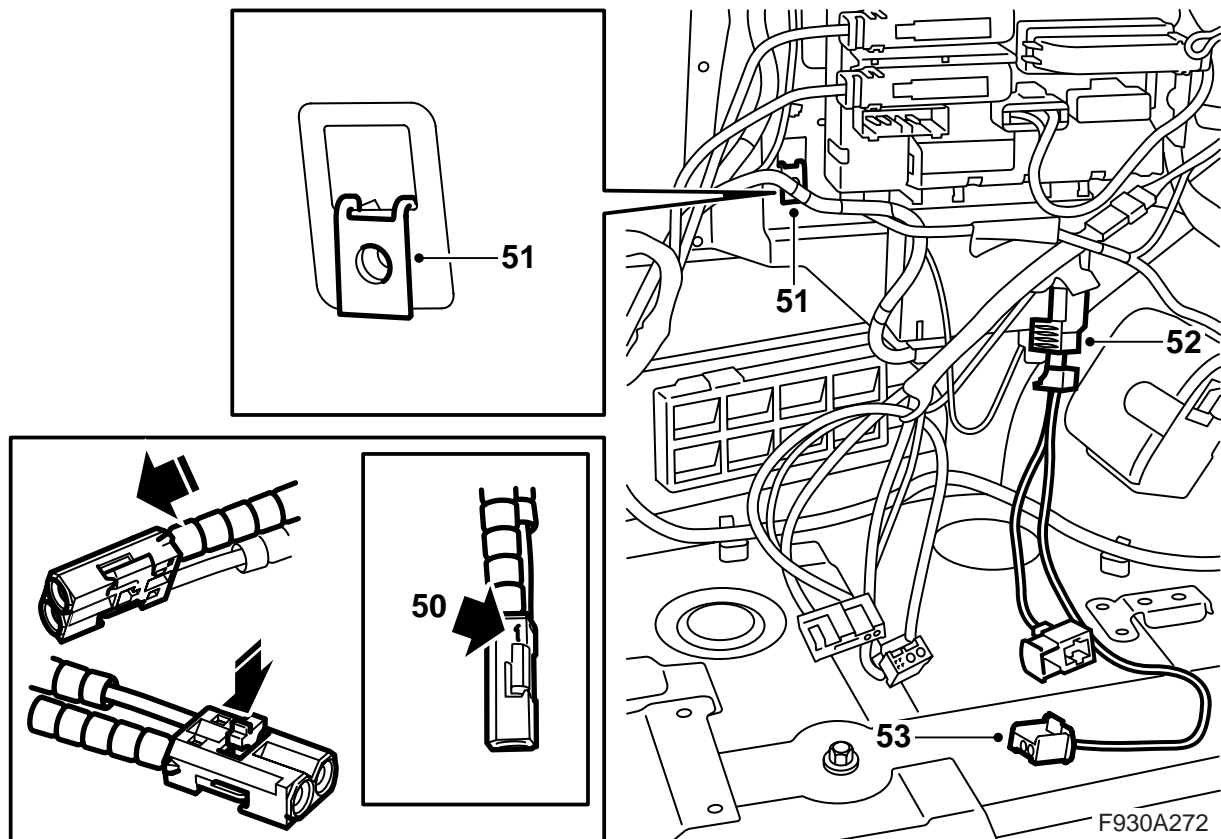
Die optischen Kabel müssen vorsichtig behandelt werden, damit das Signal nicht verzerrt wird.

- Es ist sehr wichtig, dass die beiden Leitungen im Steckverbinder nicht verwechselt werden.
- Die Leitung darf nicht mit einem kleineren Radius als 25 mm gebogen werden.
- Die Enden der Leitung müssen frei von Verschmutzungen sein.
- Die Leitung darf nicht an irgendwelchen scharfen Kanten anliegen, was zu einer erhöhten Dämpfung des Signals führt.

47 Den Schutz von den Anschlüssen der Faserkabel aus dem Kit entfernen.

48 Den Schutz an den Anschluss des ausgebauten Faserkabels montieren, das Faserkabel vorsichtig zur Seite führen, so dass es nicht beschädigt wird, und es hinter den Kabelbaum legen.

49 Den unter Punkt 44 montierten Anschluss des Faserkabels im Steckverbinder montieren und das Verriegelungsblech anbringen.



50 Den anderen unter Punkt 44 montierten Anschluss des Faserkabels auf Position 1 im Steckverbinder aus dem Kit montieren.

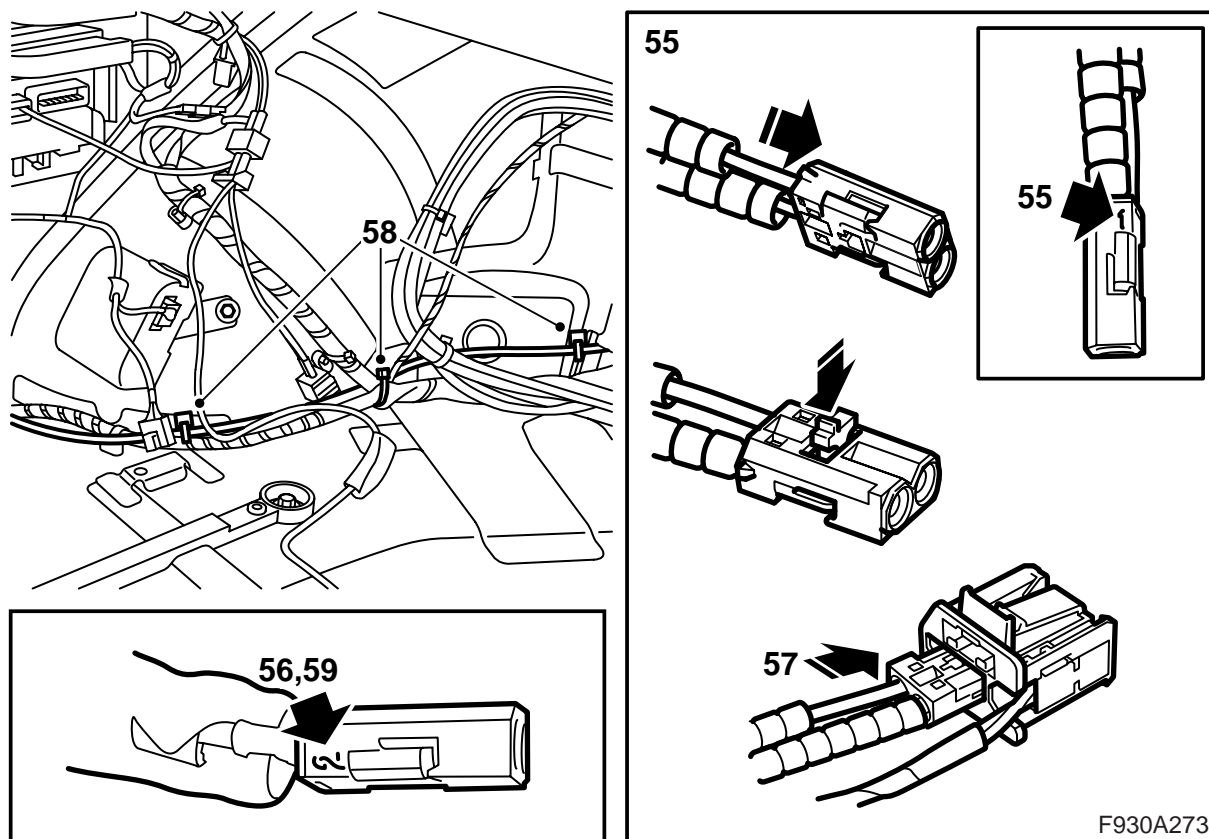
**Fahrzeuge mit Konsole bei der hinteren Elektrozentrale:** Weiter mit Punkt 66.

**Fahrzeuge ohne Konsole bei der hinteren Elektrozentrale:** Weiter mit Punkt 51.

- 51 Die Clipsmutter in das viereckige Loch an der hinteren Elektrozentrale setzen und die Konsole im Kofferraum platzieren.
- 52 Den Steckverbinder für den DVD-Spieler bei der hinteren Zentralelektrik ausfindig machen.
- 53 Das Leitungsnetz aus dem Kit an den Steckverbinder anschließen.
- 54 Den Schutz von den Anschlüssen an dem einen Ende der Faserkabel aus dem Kit (DVD-Spieler - Torsionskasten und DVD-Spieler - Verstärker) entfernen.

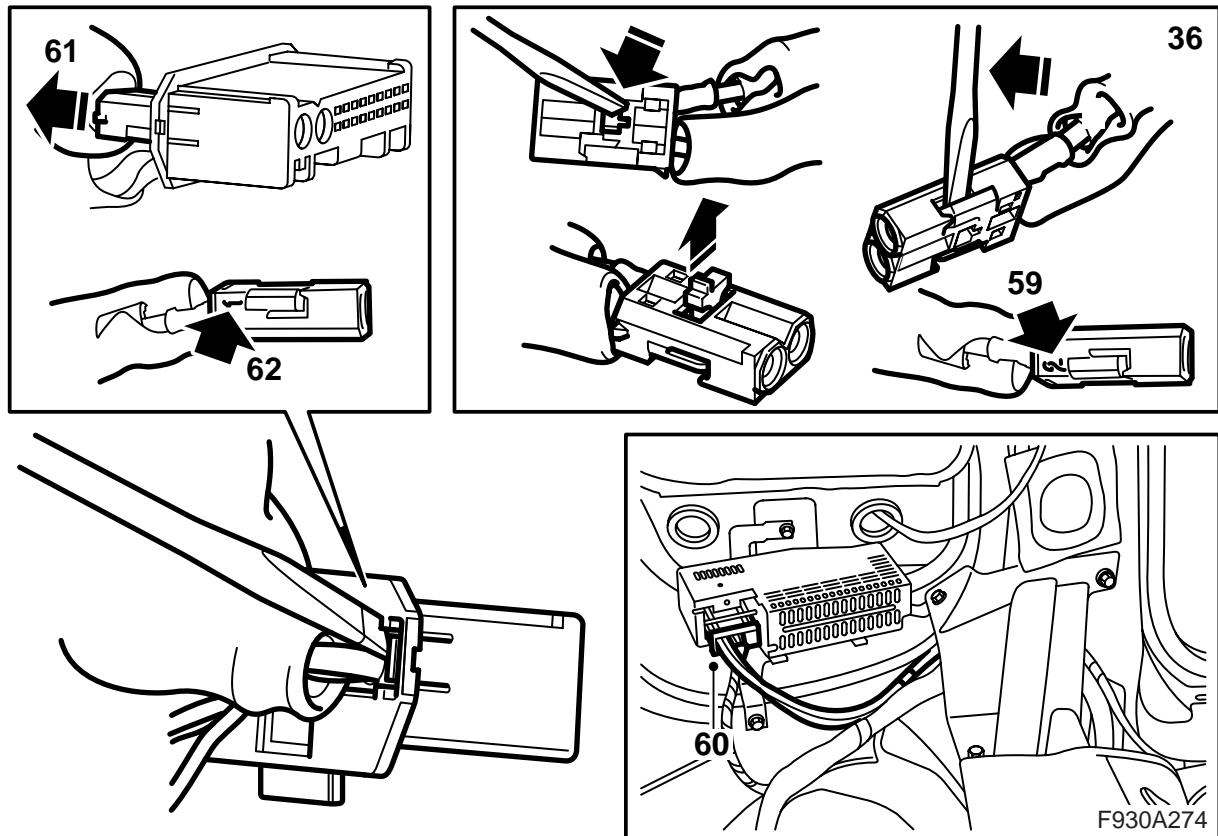
**⚠️ WARNUNG**

Das sichtbare rote Licht ist Laserklasse 1. Nicht direkt in geringem Abstand in den Lichtleiter oder den Steckverbinder des Steuergeräts schauen. Ein Abstand unter 20 mm zwischen Auge und Lichtquelle kann das Auge schädigen.

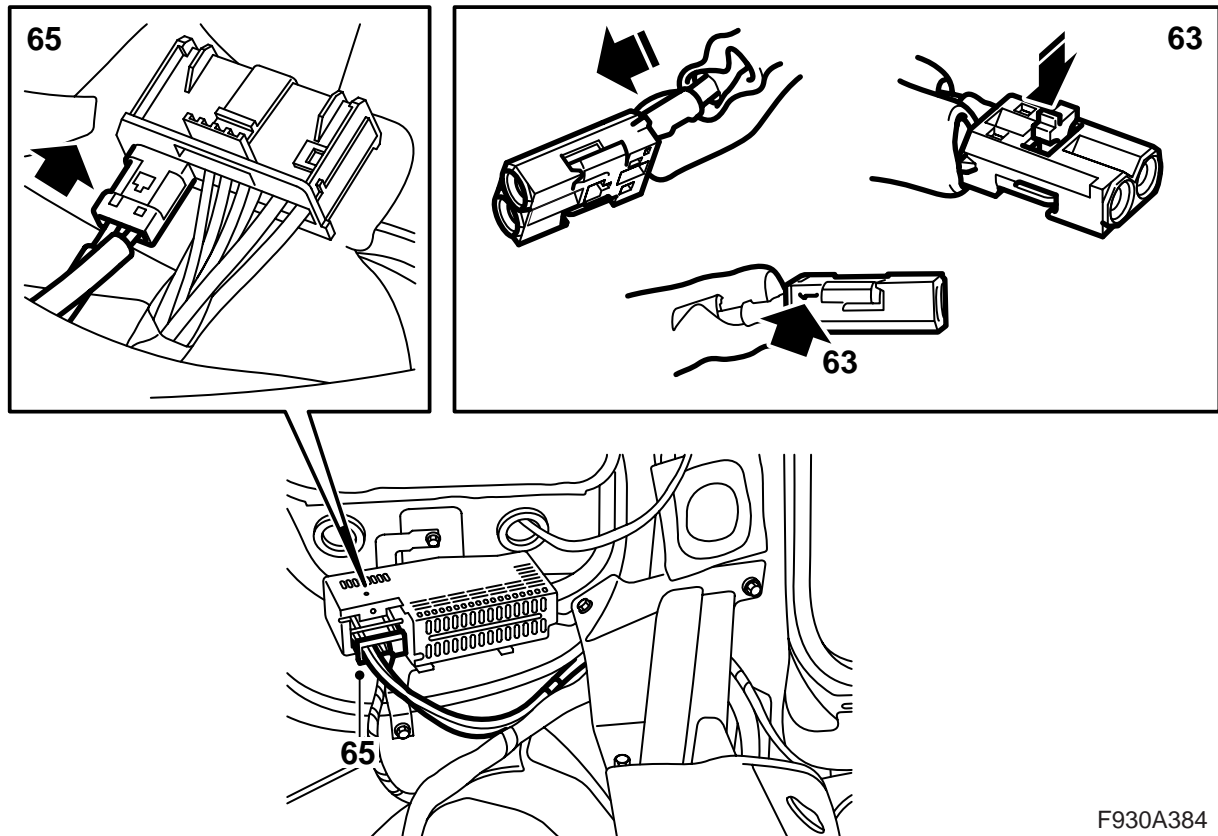


- 55 Das Faserkabel aus dem Kit (DVD-Spieler - Torsionskasten) in Position 1 im kleinen Steckverbinder des Kits montieren.
- 56 Das Faserkabel aus dem Kit (DVD-Spieler - Verstärker) in Position 2 im kleinen Steckverbinder des Kits montieren.
- 57 Den kleinen Steckverbinder an den Steckverbinder des DVD-Spielers montieren.
- 58 Die Faserkabel aus dem Kit (DVD-Spieler - Torsionskasten und DVD-Spieler - Verstärker) nach vorne längs des vorhandenen Kabelbaums führen und mit Kabelbinder befestigen. Den Kabelbinder noch nicht ganz festziehen, da 2 weitere Kabel befestigt werden müssen.
- 59 Den Schutz von den Anschlüssen des Faserkabels (DVD-Spieler - Torsionskasten) entfernen und den Anschluss in Position 2 im kleinen Steckverbinder im Inneren des Torsionskastens montieren.

F930A273

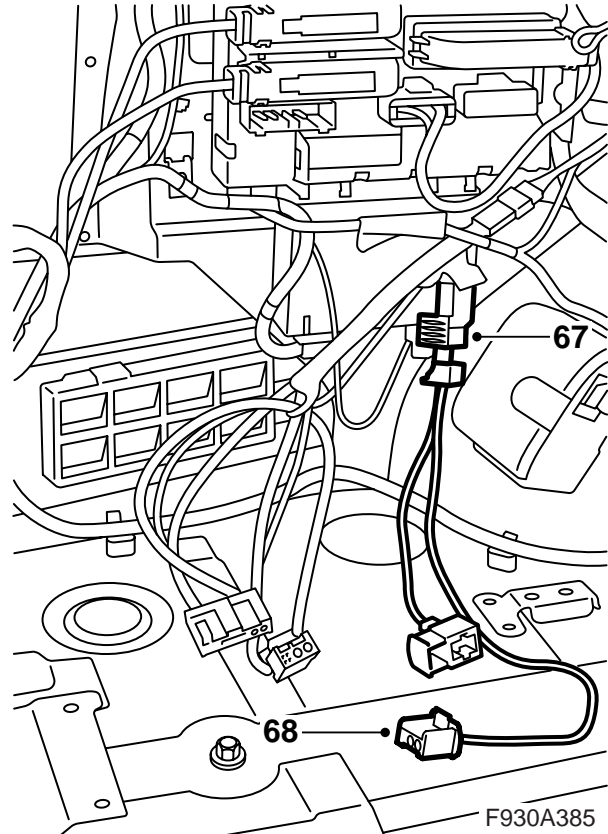
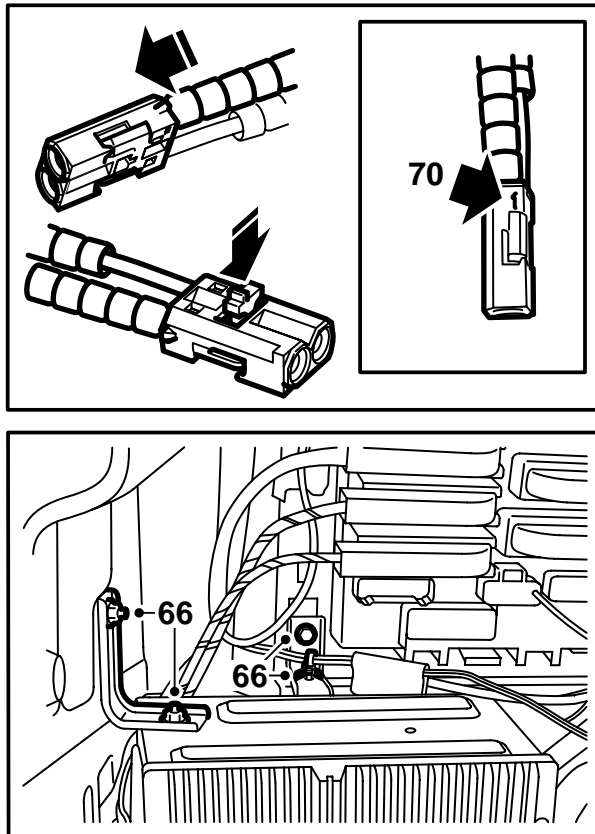


- 60 Den Steckverbinder vom Verstärker lösen.
- 61 Den kleinen Stecker vom großen abziehen.
- 62 Das an Position 1 angeschlossene Glasfaserkabel ausbauen, indem die Verriegelung im Steckverbinder geöffnet und der Haken vorsichtig angehoben wird.



F930A384

- 63 Den Schutz vom Anschluss des Faserkabels (DVD-Player - Verstärker) entfernen und den Anschluss an Position 1 im kleinen Stecker des Verstärker montieren. Die Verriegelung anbringen. Das Faserkabel entlang des Leitungsnetzes zum Torsionskasten befestigen.
- 64 Den Schutz über dem Anschluss des Faserkabels anbringen. Das Faserkabel vorsichtig zur Seite führen, um es nicht zu beschädigen.
- 65 Den kleinen Stecker in den großen setzen und den großen Stecker am Verstärker anschließen. Weiter mit Punkt 75.

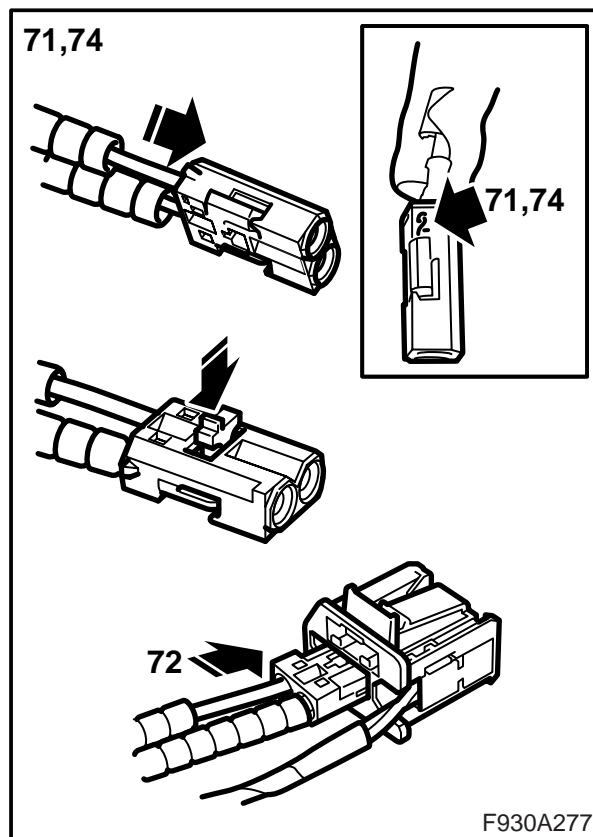
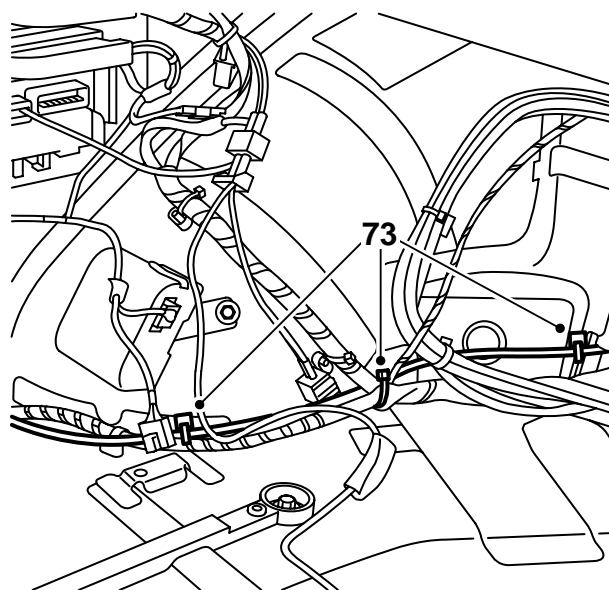


- 66 Die Konsole demontieren und herausziehen, um leichter heranzukommen. Den Kabelbinder von der Konsole abnehmen.
- 67 Den Steckverbinder für den DVD-Spieler bei der hinteren Zentralelektrik ausfindig machen.
- 68 Das Leitungsnetz aus dem Kit an den Steckverbinder anschließen.
- 69 Den Schutz vom einen Anschluss des Faserkabels aus dem Kit (DVD-Player - Torsionskasten) entfernen.

**⚠️ WARNUNG**

Das sichtbare rote Licht ist Laserklasse 1. Nicht direkt in geringem Abstand in den Lichtleiter oder den Steckverbinder des Steuergeräts schauen. Ein Abstand unter 20 mm zwischen Auge und Lichtquelle kann das Auge schädigen.

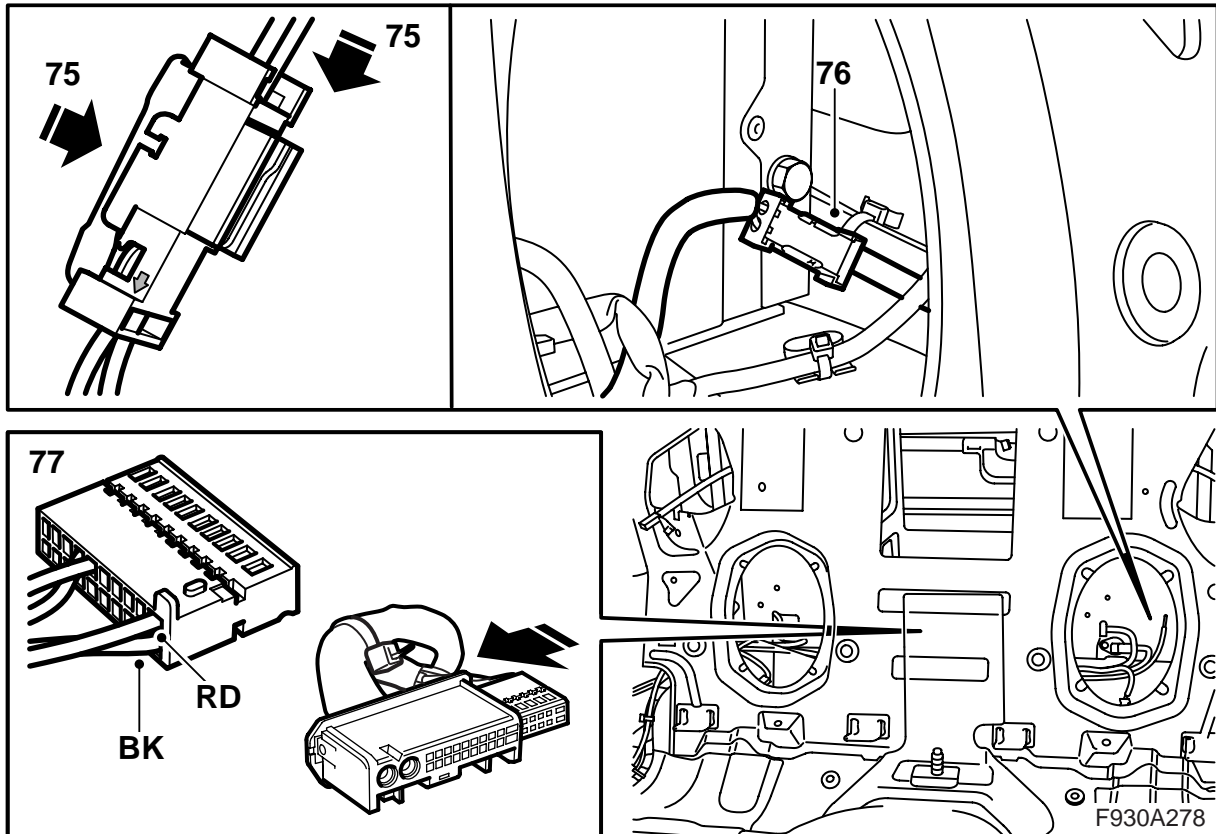
- 70 Das Faserkabel aus dem Kit (DVD-Spieler - Torsionskasten) in Position 1 im Steckverbinder des Kits montieren.



- 71 Den Schutz vom Anschluss am einen Ende des Faserkabels aus dem Kit (zwischen den Einheiten auf der Konsole) entfernen und den Anschluss auf Position 2 im Stecker aus dem Kit montieren.
- 72 Den kleinen Steckverbinder an den Steckverbinder des DVD-Spielers montieren.
- 73 Die Faserkabel aus dem Kit (DVD-Spieler - Torsionskasten) nach vorne längs des vorhandenen Kabelbaums führen. Mit Kabelbinder befestigen, aber diesen noch nicht ganz festziehen, da 2 weitere Kabel befestigt werden müssen.
- 74 Den Schutz von den Anschlüssen des Faserkabels (DVD-Spieler - Torsionskasten) entfernen und den Anschluss in Position 2 im kleinen Steckverbinder im Inneren des Torsionskastens montieren.

Weiter mit Punkt 75.





75 Das Leitungsnetz mit Faserkabel aus dem Kit in den Torsionskasten einführen. Den kleinen Stecker mit den Faserkabeln von der A-Säule und dem DVD-Player im Steckverbinder montieren und die Verriegelung anbringen.

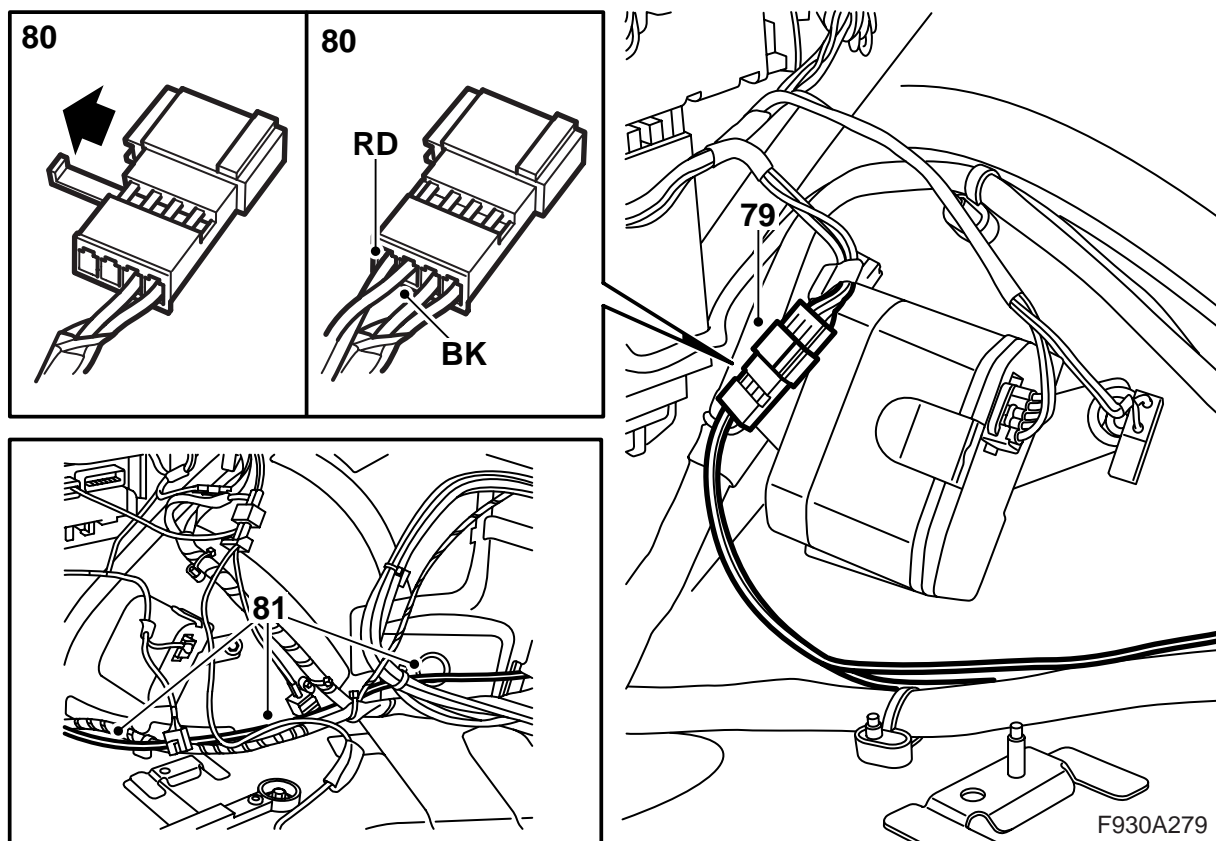
76 Den Steckverbinder neben dem Leitungsnetz im Torsionskasten fixieren. Das Leitungsnetz aus dem Kit dem Leitungsnetz im Torsionskasten entlang führen und mit Kabelbindern befestigen.

77 Den Stecker für die Telematikeinheit in der Mitte des Torsionskastens suchen und die Kabel aus dem Kit wie folgt im Stecker montieren:

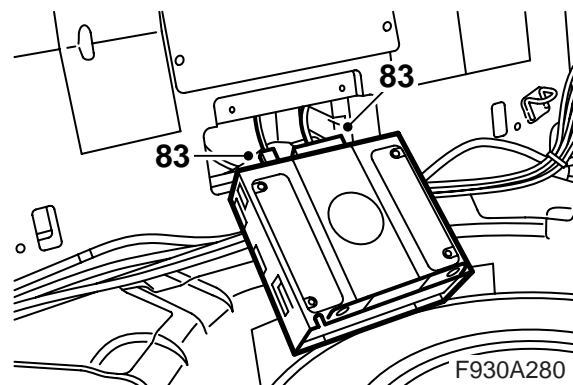
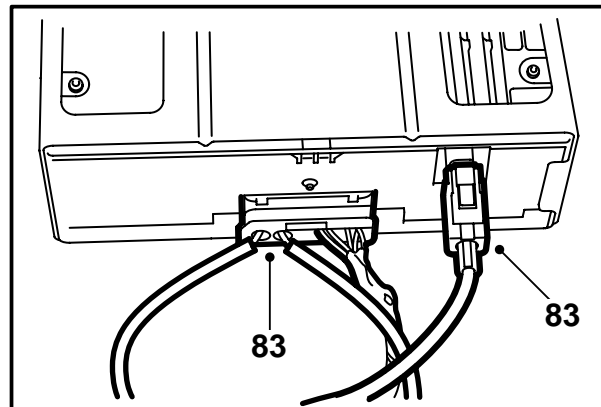
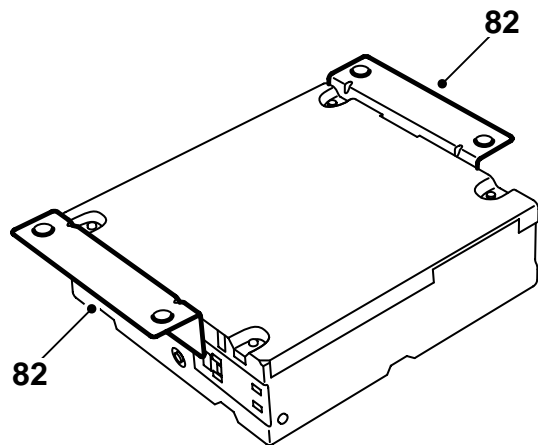
Rotes (RD) Kabel (+) in Position 10

Schwarzes (BK) Kabel (-) in Position 20

Den Steckverbinder für die Telematikeinheit in den großen Steckverbinder am Kabelbaum des Kits montieren.



- 78 Die losen Enden des Leitungsnetzes aus dem Kit durch die früher angebrachten Kabelbinder entlang des früher montierten Faserkabels (DVD-Player - Torsionskasten) nach rückwärts zur Verzweigung des Leitungsnetzes zur hinteren Elektrozentrale führen.
- 79 Die Klebestreifen entfernen, mit denen der Steckverbinder für die Spannungsversorgung der Telematikeinheit am Kabelbaum befestigt ist, und den Steckverbinder trennen.
- 80 Die Sperre entfernen und die Kabel aus dem Kit im Steckverbinder wie folgt montieren:  
 Rotes (RD) Kabel (+) in Position 1  
 Schwarzes (BK) Kabel (-) in Position 2
- 81 Die Sperre anbringen, den Steckverbinder anschließen und am Kabelbaum zur hinteren Elektrozentrale fixieren.



82 Die Telematikeinheit aus dem Kit hervorholen und evtl. Halterungen von der Telematikeinheit abnehmen.

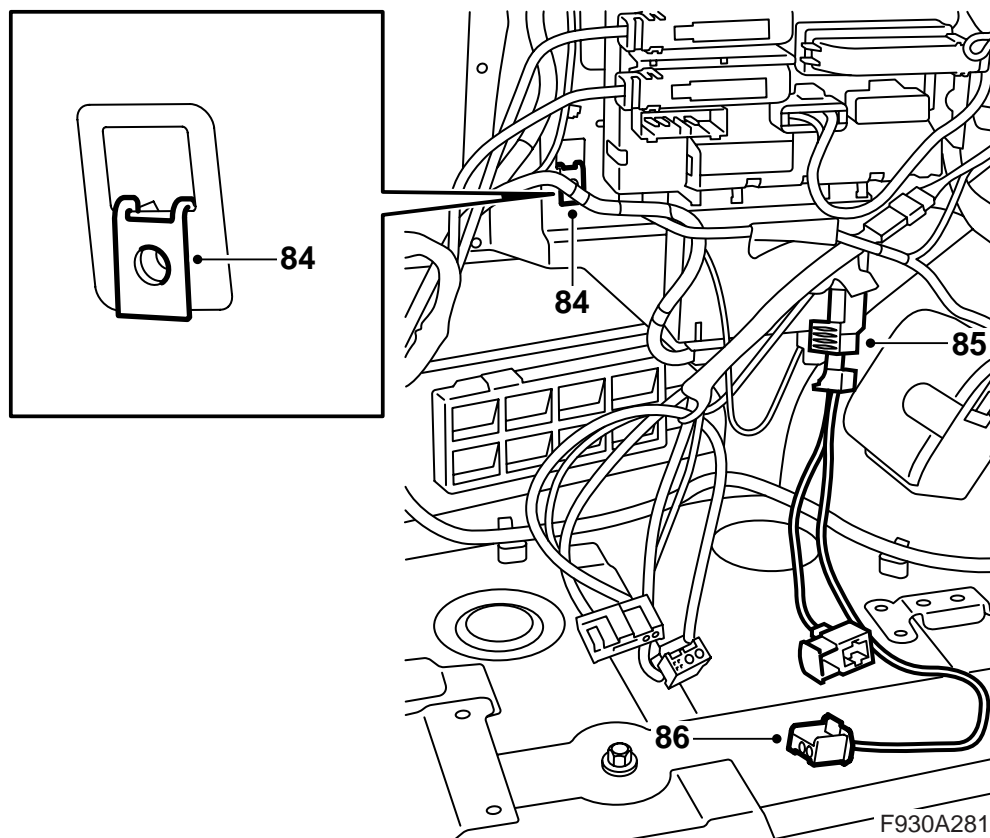
83 Die Telematikeinheit aus dem Kit in die Konsole montieren, es muss ein Klicklaut zu hören sein, und den Steckverbinder und das dünne Antennenkabel mit dem blauen Steckverbinder an die Telematikeinheit anschließen. Den violetten Steckverbinder für das dicke Antennenkabel (wenn das nicht angeschlossen werden soll) am Kabelbaum befestigen.

Weiter mit Punkt 101.

### Achtung

Die optischen Kabel müssen vorsichtig behandelt werden, damit das Signal nicht verzerrt wird.

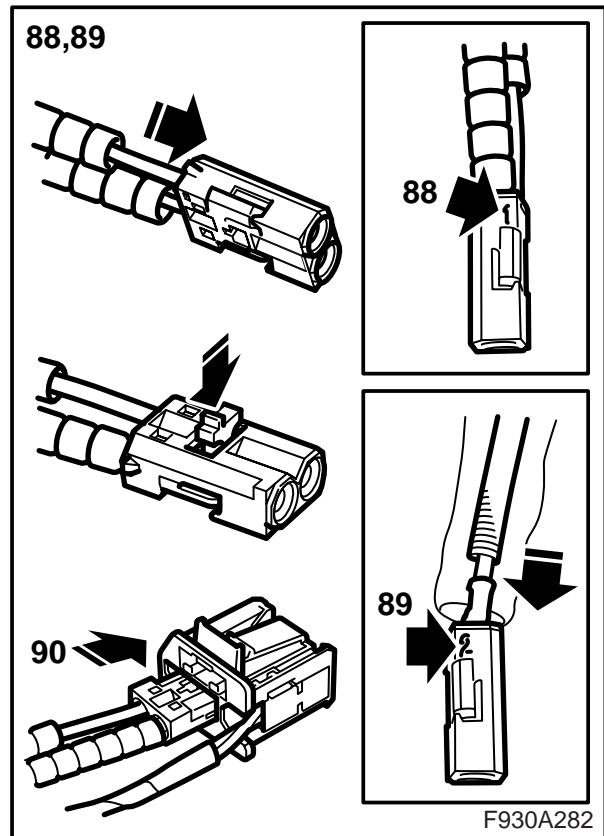
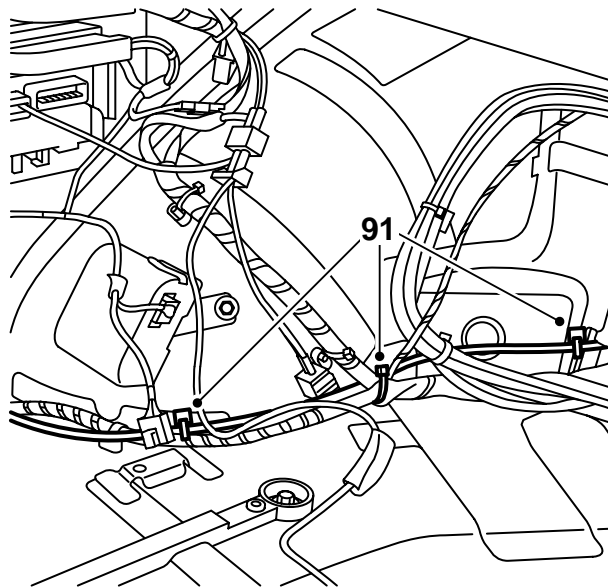
- Es ist sehr wichtig, dass die beiden Leitungen im Steckverbinder nicht verwechselt werden.
- Die Leitung darf nicht mit einem kleineren Radius als 25 mm gebogen werden.
- Die Enden der Leitung müssen frei von Verschmutzungen sein.
- Die Leitung darf nicht an irgendwelchen scharfen Kanten anliegen, was zu einer erhöhten Dämpfung des Signals führt.



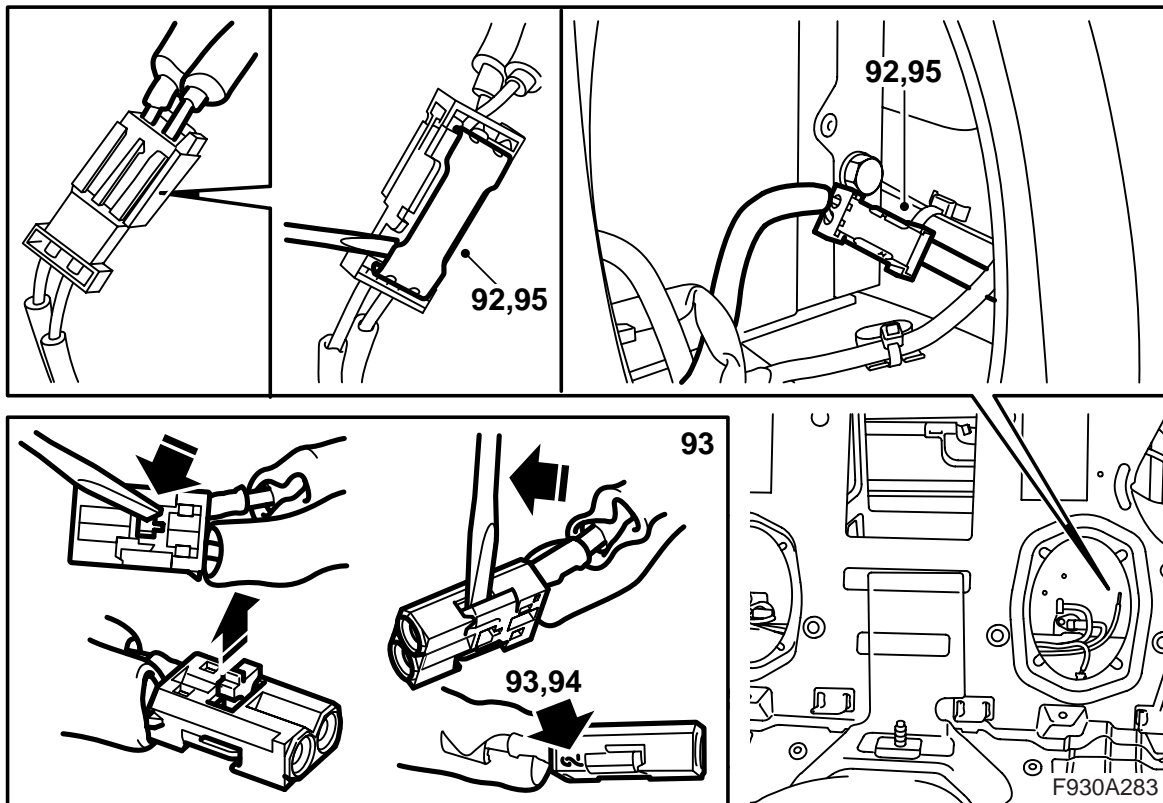
- 84 Das Minuskabel der Batterie lösen. Die Clipmutter in das vierkantige Loch bei der hinteren Zentralelektrik montieren und die Konsole im Kofferraum anordnen.
- 85 Den Steckverbinder für den DVD-Spieler bei der hinteren Zentralelektrik ausfindig machen.
- 86 Das Leitungsnetz aus dem Kit an den Steckverbinder anschließen.
- 87 Den Schutz von den Anschlüssen an dem einen Ende der Faserkabel aus dem Kit (DVD-Spieler - Torsionskasten und DVD-Spieler - Verstärker) entfernen.

**⚠️ WARNUNG**

Das sichtbare rote Licht ist Laserklasse 1. Nicht direkt in geringem Abstand in den Lichtleiter oder den Steckverbinder des Steuergeräts schauen. Ein Abstand unter 20 mm zwischen Auge und Lichtquelle kann das Auge schädigen.



- 88 Das Faserkabel aus dem Kit (DVD-Spieler - Torsionskasten) in Position 1 im Steckverbinder des Kits montieren.
- 89 Das Faserkabel aus dem Kit (DVD-Spieler - Verstärker) in Position 2 im Steckverbinder des Kits montieren.
- 90 Den kleinen Steckverbinder an den Steckverbinder des DVD-Spielers montieren.
- 91 Die Faserkabel aus dem Kit (DVD-Spieler - Torsionskasten und DVD-Spieler - Verstärker) nach vorne längs des vorhandenen Kabelbaums führen und mit Kabelbinder befestigen.



92 Den Steckverbinder im Inneren des Torsionskastens ausbauen. Das Sicherungsblech des Steckverbinders anheben und den kleinen Steckverbinder ausbauen.

94 Den Schutz von den Anschlüssen des Faserkabels (DVD-Spieler - Torsionskasten) entfernen und den Anschluss in Position 2 montieren. Den Schutz auf das ausgebaute Faserkabel montieren.

95 Den kleinen Steckverbinder in den Steckverbinder montieren. Das Sicherungsblech montieren und den Steckverbinder in den Torsionskasten montieren.

**⚠️ WARNUNG**

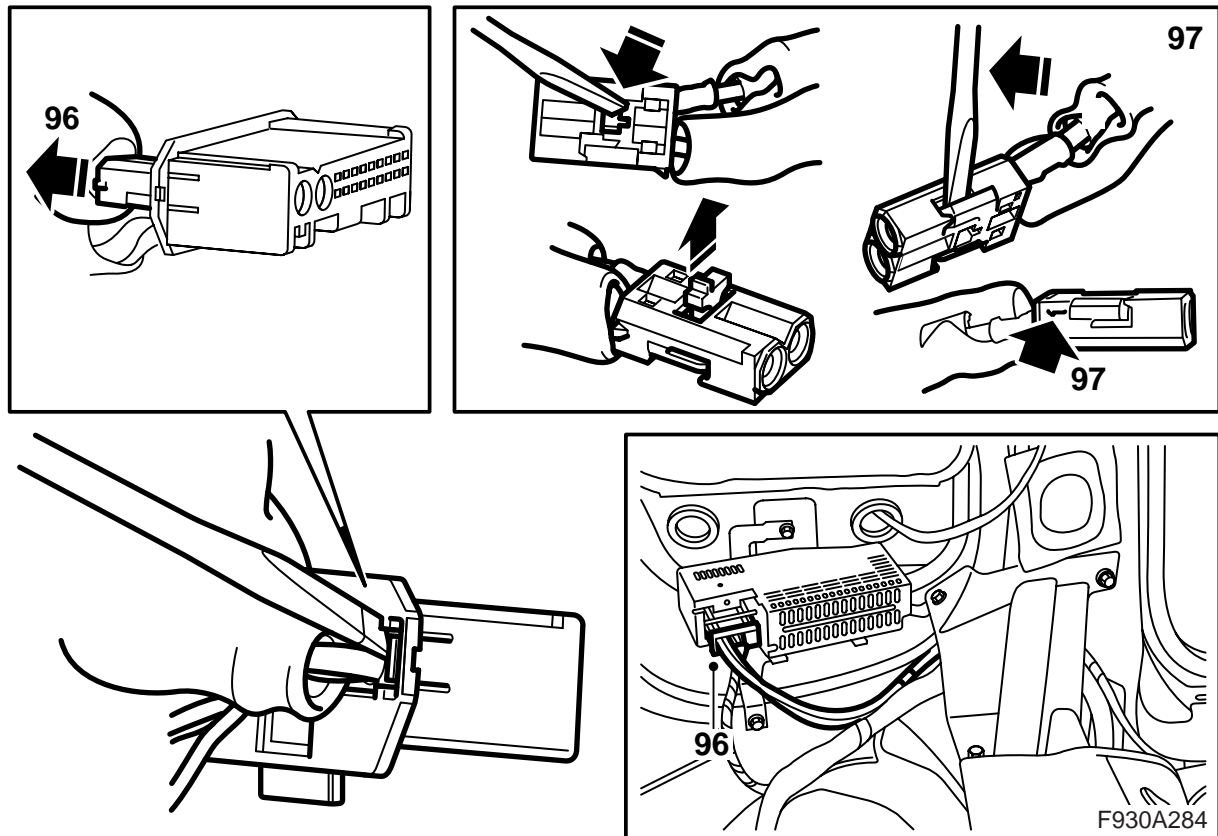
Das sichtbare rote Licht ist Laserklasse 1. Nicht direkt in geringem Abstand in den Lichtleiter oder den Steckverbinder des Steuergeräts schauen. Ein Abstand unter 20 mm zwischen Auge und Lichtquelle kann das Auge schädigen.

93 Das an Position 2 angeschlossene Glasfaserkabel ausbauen, indem die Verriegelung im Steckverbinder geöffnet und der Haken vorsichtig angehoben wird.

**Achtung**

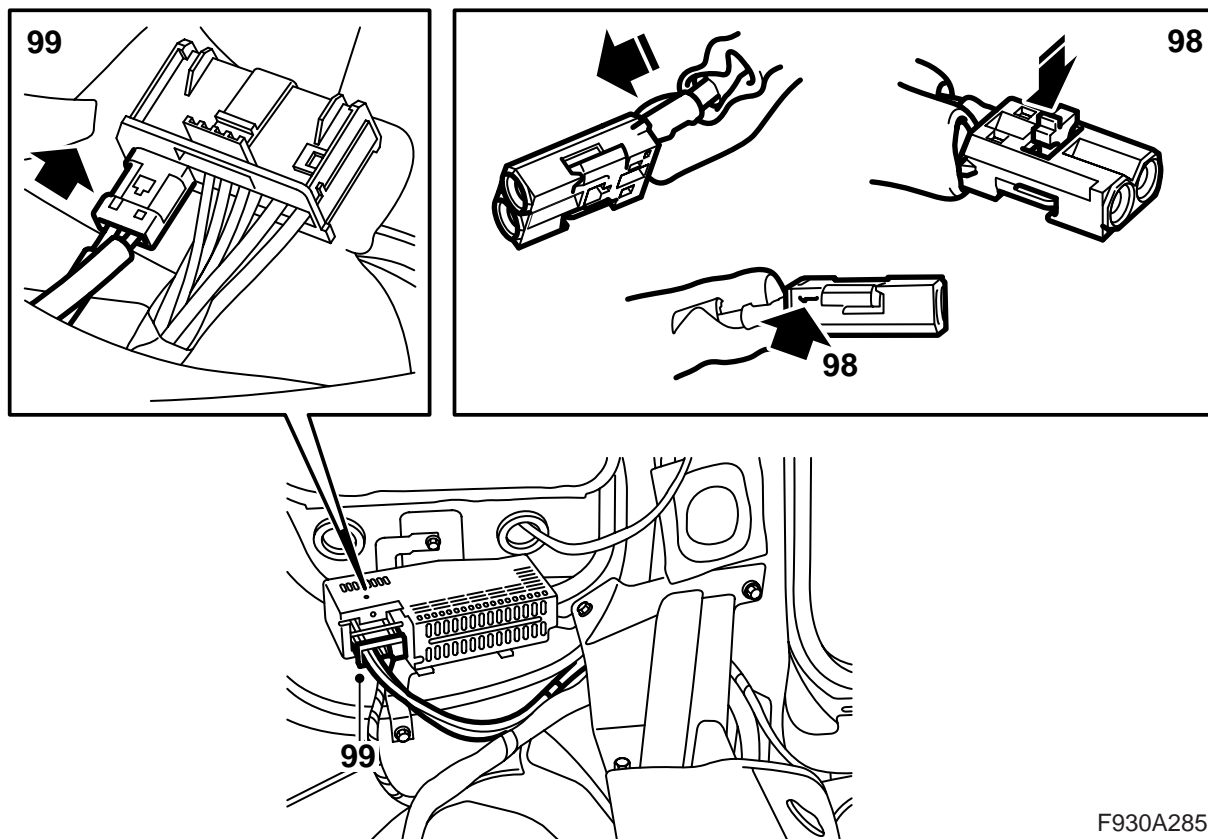
Die optischen Kabel müssen vorsichtig behandelt werden, damit das Signal nicht verzerrt wird.

- Es ist sehr wichtig, dass die beiden Leitungen im Steckverbinder nicht verwechselt werden.
- Die Leitung darf nicht mit einem kleineren Radius als 25 mm gebogen werden.
- Die Enden der Leitung müssen frei von Verschmutzungen sein.
- Die Leitung darf nicht an irgendwelchen scharfen Kanten anliegen, was zu einer erhöhten Dämpfung des Signals führt.



96 Den Steckverbinder vom Verstärker lösen und den kleinen Steckverbinder vom Steckverbinder des Verstärkers lösen.

97 Das an Position 1 angeschlossene Faserkabel in dem ausgebauten Steckverbinder ausbauen, indem die Verriegelung im Steckverbinder geöffnet und der Haken vorsichtig angehoben wird.



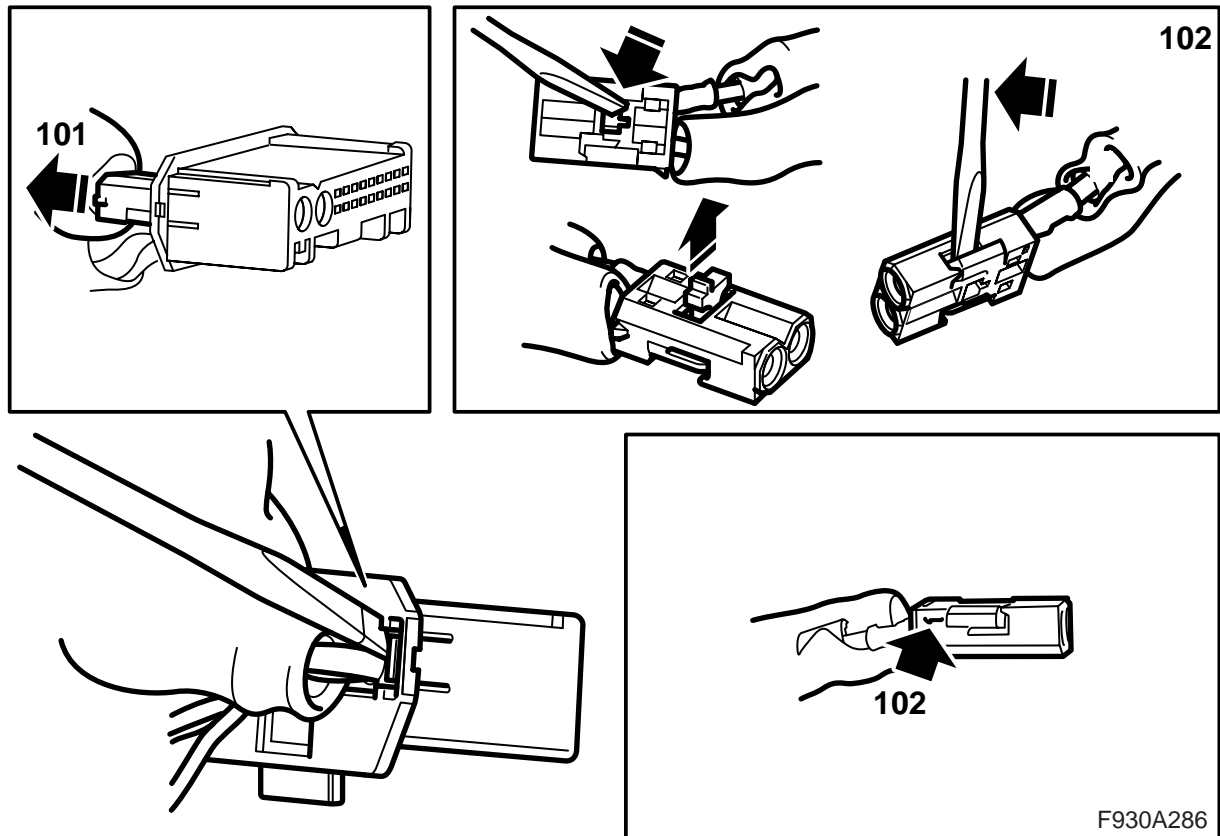
F930A285

98 Den Schutz von den Anschlüssen des Faserkabels (DVD-Spieler - Verstärker) entfernen und den Anschluss in Position 1 im ausgebauten Steckverbinder montieren. Den Schutz an das ausgebaute Faserkabel montieren. Das Faserkabel mit Hilfe von Kabelbindern bis zum Torsionskasten befestigen.

99 Den kleinen Steckverbinder in den großen Steckverbinder montieren und den Steckverbinder an den Verstärker anschließen.

100 Weiter mit Punkt 117.





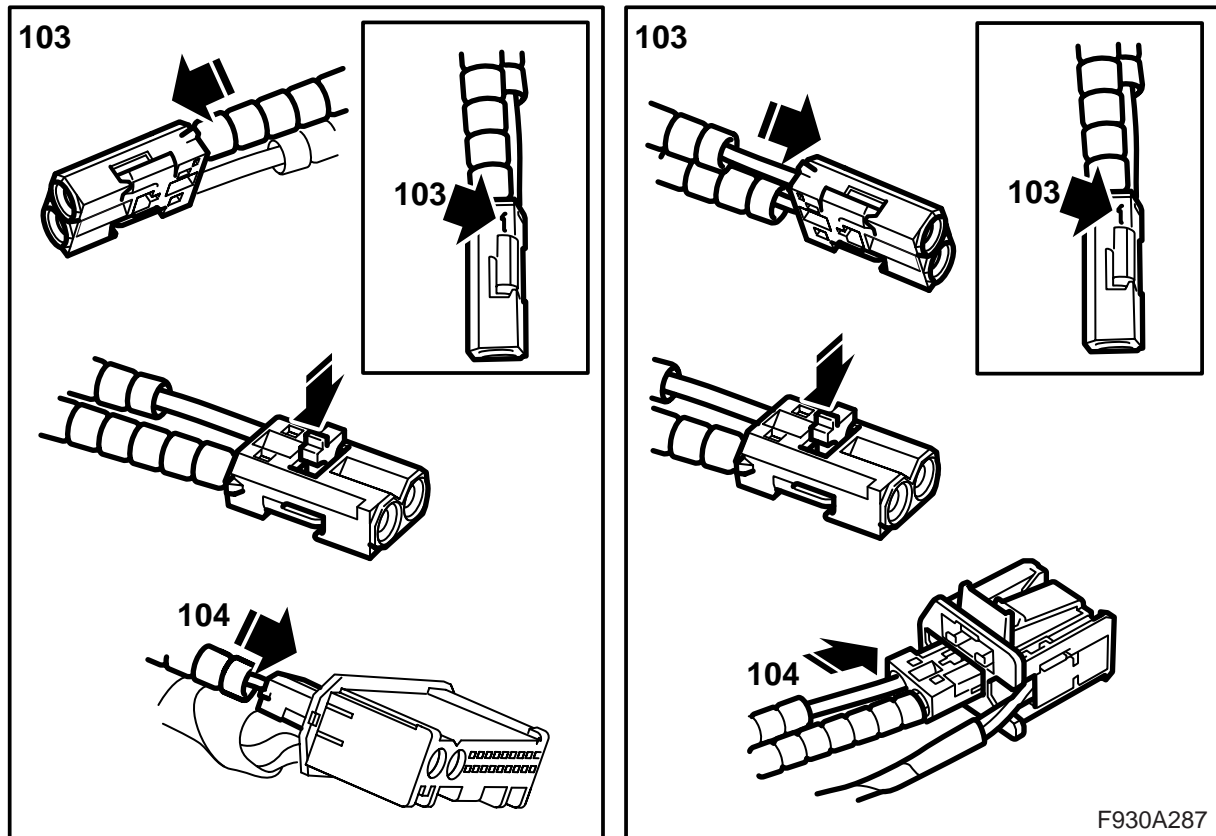
**101 Fahrzeuge ohne Konsole bei der hinteren Elektrozentrale:** Weiter mit Punkt 117.

**Fahrzeuge mit Konsole bei der hinteren Elektrozentrale und Verstärker oder CD-Wechsler montiert:** Stecker des Verstärkers bzw. CD-Wechslers demontieren und den kleinen Stecker vom großen Stecker trennen.

**Fahrzeuge mit Konsole bei der hinteren Elektrozentrale und Verstärker und CD-Wechsler montiert:** Stecker des Verstärkers und CD-Wechslers demontieren und den kleinen Stecker vom großen Stecker trennen.

**102 Fahrzeug mit Verstärker und/oder CD-Wechsler montiert:** Das an Position 1 im demontierten Stecker angeschlossene Faserkabel demontieren. Dazu öffnet man die Verriegelung des Steckers und hebt vorsichtig den Haken. Das Faserkabel vorsichtig zur Seite führen, um es nicht zu beschädigen.

F930A286

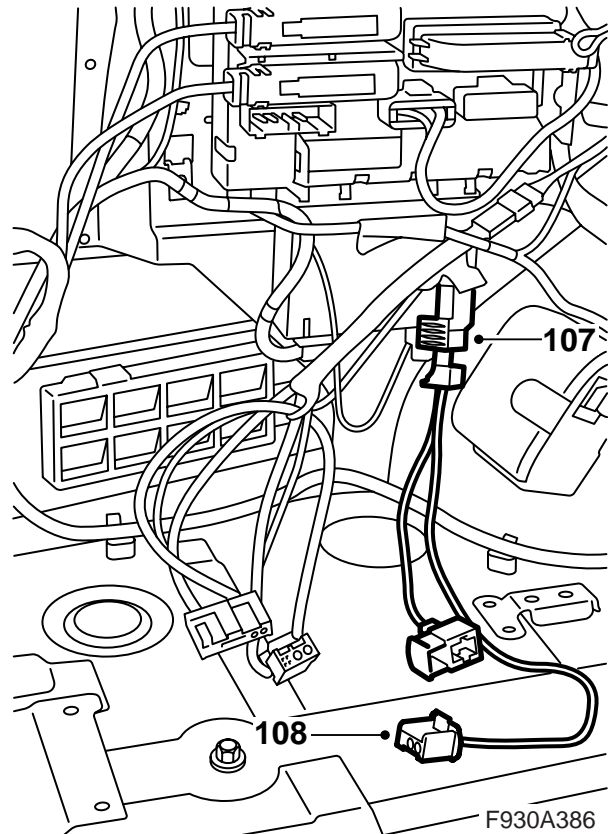
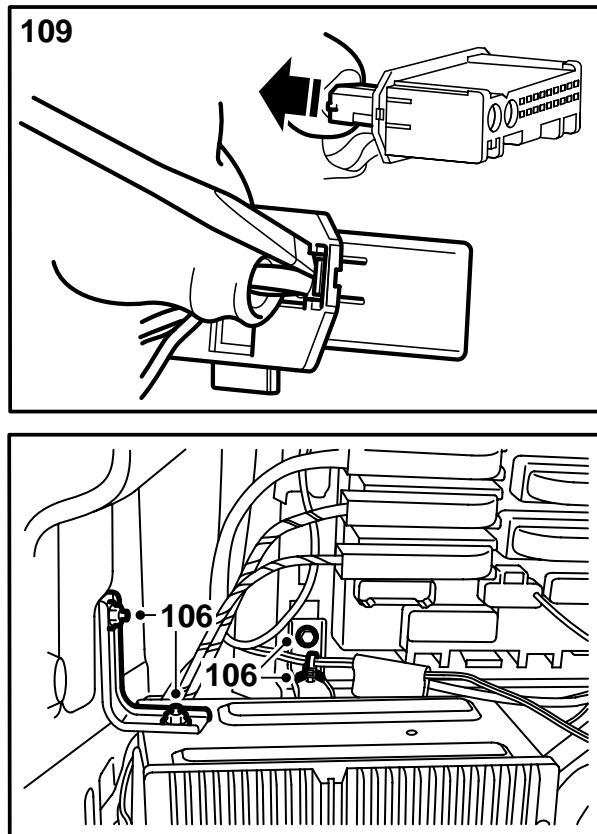


**103 Fahrzeuge mit Verstärker und/oder CD-Wechsler montiert:** Den Schutz vom anderen Anschluss des früher montierten Faserkabels (zwischen den Einheiten auf der Konsole) entfernen. Den Anschluss auf Position 1 im kleinen Stecker montieren. Die Verriegelung anbringen. Den Schutz auf dem abgenommenen Faserkabel anbringen.

**104 Fahrzeuge mit Verstärker und/oder CD-Wechsler montiert:** Den kleinen Stecker am Stecker des Verstärkers bzw. CD-Wechslers montieren.

**105 Fahrzeuge mit Verstärker und/oder CD-Wechsler montiert:** Den Stecker des Verstärkers bzw. CD-Wechslers anschließen.

Weiter mit Punkt 117.



106 Das Massekabel der Batterie abklemmen. Die Konsole demontieren und herausziehen, um leichter heranzukommen. Den Kabelbinder des Leitungsnetzes von der Konsole abnehmen.

107 Den Steckverbinder für den DVD-Spieler bei der hinteren Zentralelektrik ausfindig machen.

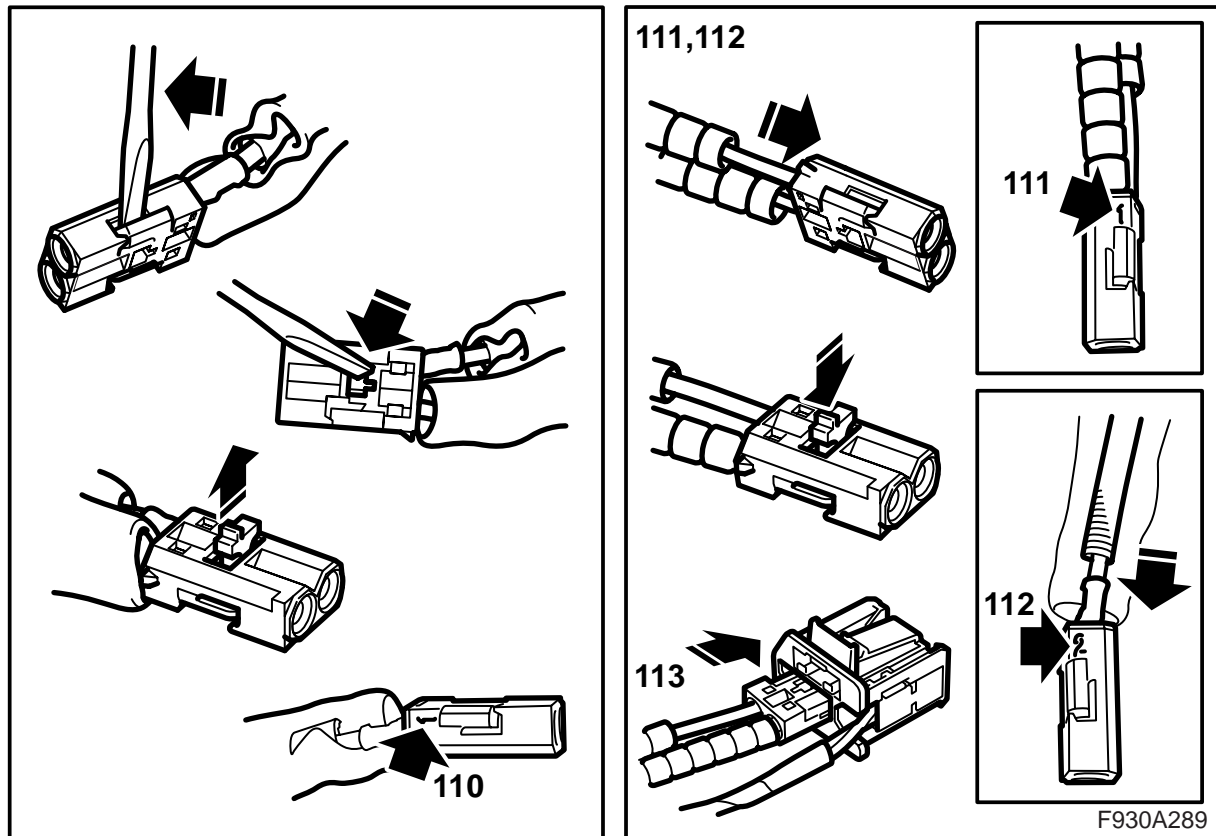
108 Das Leitungsnetz aus dem Kit an den Steckverbinder anschließen.

109 **Fahrzeuge mit Verstärker und/oder CD-Wechsler montiert:** Den Stecker des Verstärkers bzw. CD-Wechslers demontieren und den kleinen Stecker vom großen Stecker trennen.

**Fahrzeuge mit Verstärker und CD-Wechsler montiert:** Den Stecker des CD-Wechslers demontieren und den kleinen Stecker vom großen Stecker trennen.

### **WARNUNG**

Das sichtbare rote Licht ist Laserklasse 1. Nicht direkt in geringem Abstand in den Lichtleiter oder den Steckverbinder des Steuergeräts schauen. Ein Abstand unter 20 mm zwischen Auge und Lichtquelle kann das Auge schädigen.

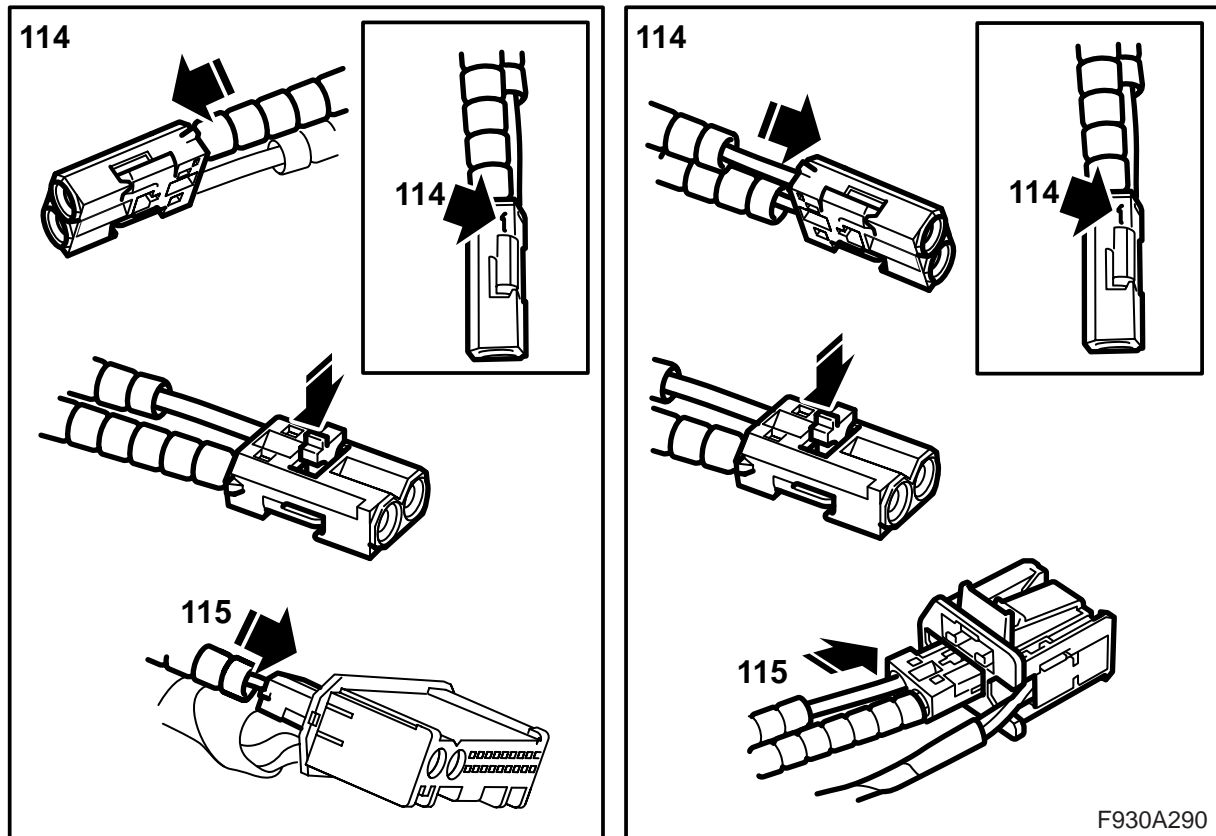


**110 Fahrzeuge mit Verstärker und/oder CD-Wechsler montiert:** Das an Position 1 im demontierten Stecker angeschlossene Faserkabel demontieren. Dazu öffnet man die Verriegelung des Steckers und hebt vorsichtig den Haken.

**111 Fahrzeuge mit Verstärker und/oder CD-Wechsler montiert:** Den Anschluss des Faserkabels an Position 1 im Stecker aus dem Kit montieren.

**112 Fahrzeuge mit Verstärker und/oder CD-Wechsler montiert:** Den Schutz vom Anschluss des Faserkabels aus dem Kit (zwischen den Einheiten auf der Konsole) entfernen und den Anschluss auf Position 2 im Stecker aus dem Kit montieren.

**113 Fahrzeuge mit Verstärker und/oder CD-Wechsler montiert:** Den kleinen Stecker am Stecker des DVD-Players montieren.

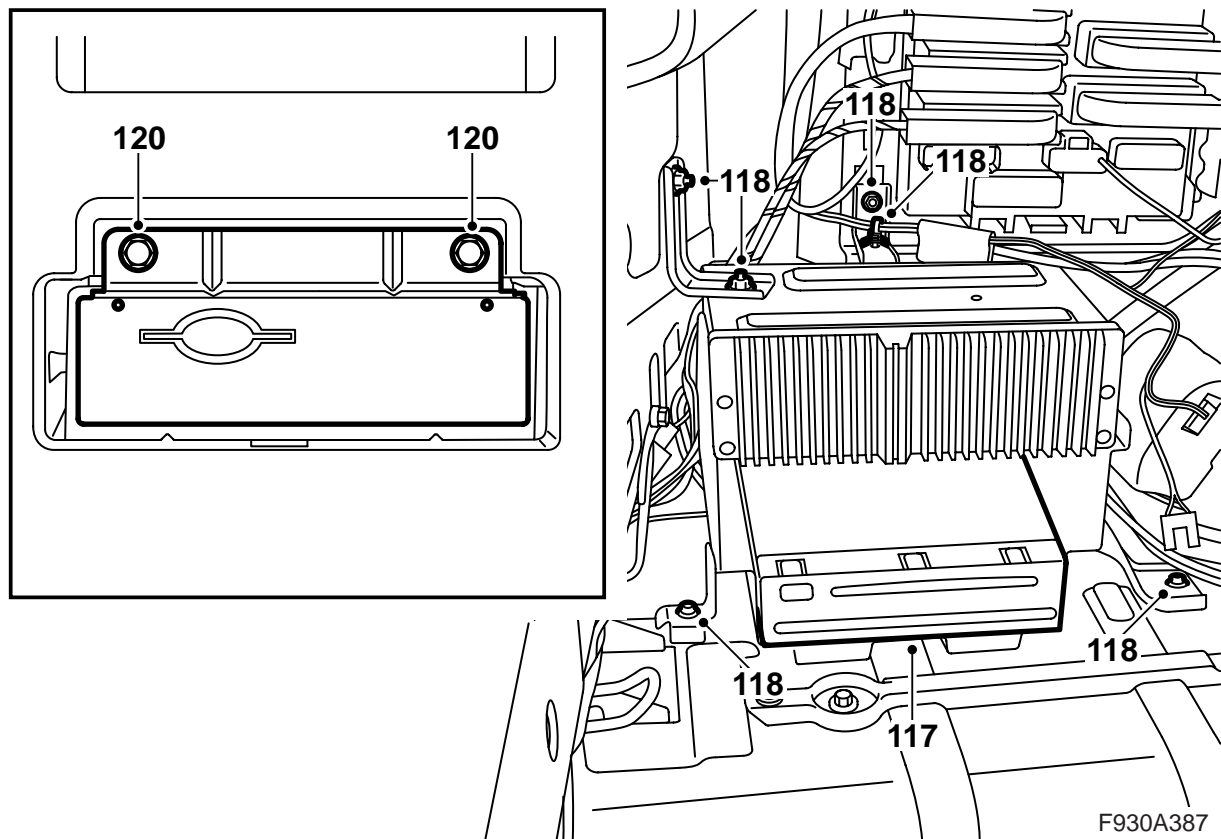


**114 Fahrzeuge mit Verstärker und/oder CD-Wechsler montiert:** Den Schutz vom anderen Anschluss des Faserkabels (zwischen den Einheiten auf der Konsole) entfernen und den Anschluss auf Position 1 im kleinen Stecker für den Verstärker bzw. CD-Wechsler montieren. Die Verriegelung anbringen.

**115 Fahrzeuge mit Verstärker und/oder CD-Wechsler montiert:** Den kleinen Stecker am Stecker des Verstärkers bzw. CD-Wechslers montieren.

**116 Fahrzeuge mit Verstärker und/oder CD-Wechsler montiert:** Den Stecker des Verstärkers bzw. CD-Wechslers anschließen.

Weiter mit Punkt 117.



117 Den DVD-Spieler an die Konsole montieren, es muss ein Klicklaut zu hören sein, den DVD-Spieler anschließen und die Konsole einpassen.

### Achtung

Die optischen Kabel müssen vorsichtig behandelt werden, damit das Signal nicht verzerrt wird.

- Es ist sehr wichtig, dass die beiden Leitungen im Steckverbinder nicht verwechselt werden.
- Die Leitung darf nicht mit einem kleineren Radius als 25 mm gebogen werden.
- Die Enden der Leitung müssen frei von Verschmutzungen sein.
- Die Leitung darf nicht an irgendwelchen scharfen Kanten anliegen, was zu einer erhöhten Dämpfung des Signals führt.

118 Die Konsole montieren, auch die Mutter auf der Oberseite des Konsole festziehen, und den Kabelbinder des Leitungsnetzes im Loch der Konsole fixieren.

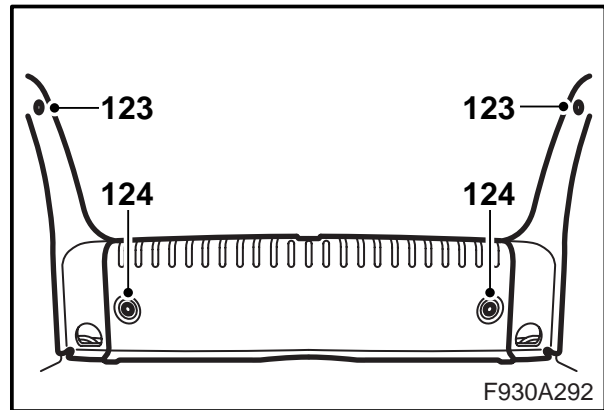
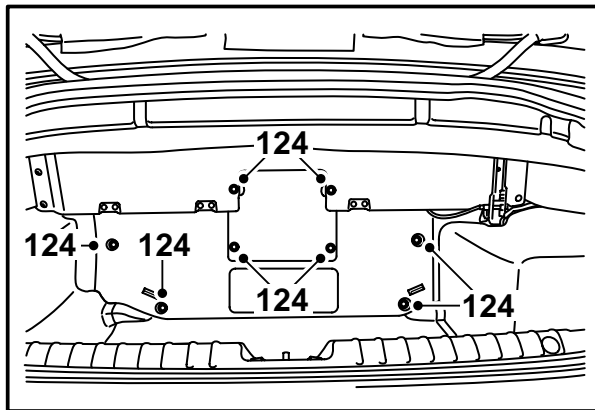
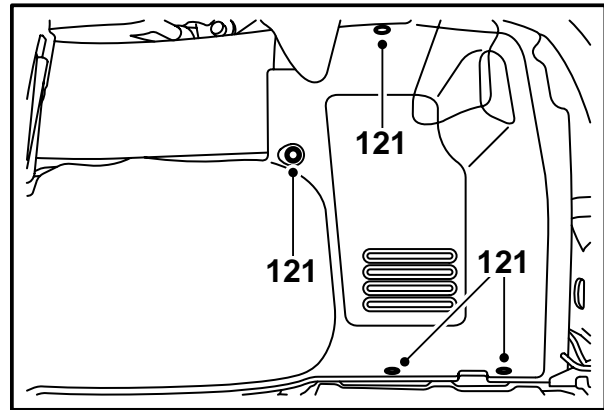
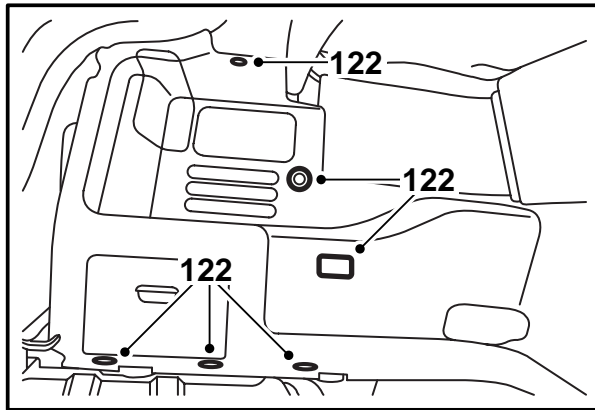
119 Das Leitungsnetz aus dem Kit am Leitungsnetz des Fahrzeugs befestigen.

120 Die Konsole für die Telematikeinheit in den Torsionskasten einpassen und montieren.

### Achtung

Die optischen Kabel müssen vorsichtig behandelt werden, damit das Signal nicht verzerrt wird.

- Es ist sehr wichtig, dass die beiden Leitungen im Steckverbinder nicht verwechselt werden.
- Die Leitung darf nicht mit einem kleineren Radius als 25 mm gebogen werden.
- Die Enden der Leitung müssen frei von Verschmutzungen sein.
- Die Leitung darf nicht an irgendwelchen scharfen Kanten anliegen, was zu einer erhöhten Dämpfung des Signals führt.

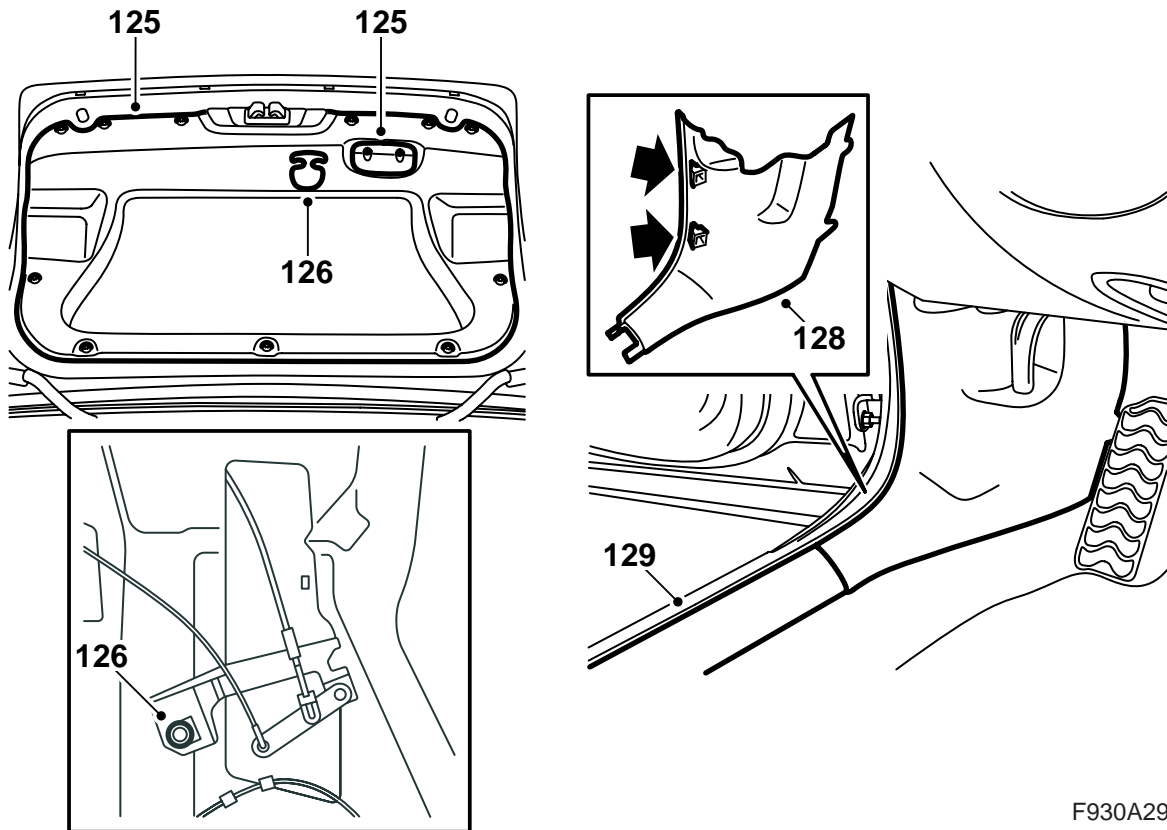


**121** Wenn die rechte Verkleidung des Kofferraums ausgebaut worden ist: Die rechte Seitenverkleidung einpassen und das Band festhaken. Den Clip montieren.

**122** Die linke Seitenverkleidung einpassen, die Kofferraumbeleuchtung anschließen und das Band festhaken. Den Clip montieren.

**123** Den Seitenschwellerschutz montieren, wenn er vorher ausgebaut worden ist.

**124** Das vordere Teil der Verkleidung des Kofferraums und den Schwellerschutz montieren, den Teppichboden in den Kofferraum legen.



F930A293

**125**US-Fahrzeug, bei dem die Verkleidung der Heckklappe ausgebaut worden ist: Den Notöffnungsmechanismus montieren.

**126**Falls die Verkleidung des Kofferraums abgenommen wurde: Die Verkleidung auf der Innenseite des Kofferraums anbringen, Clips anbringen und den Verriegelungshandgriff montieren.

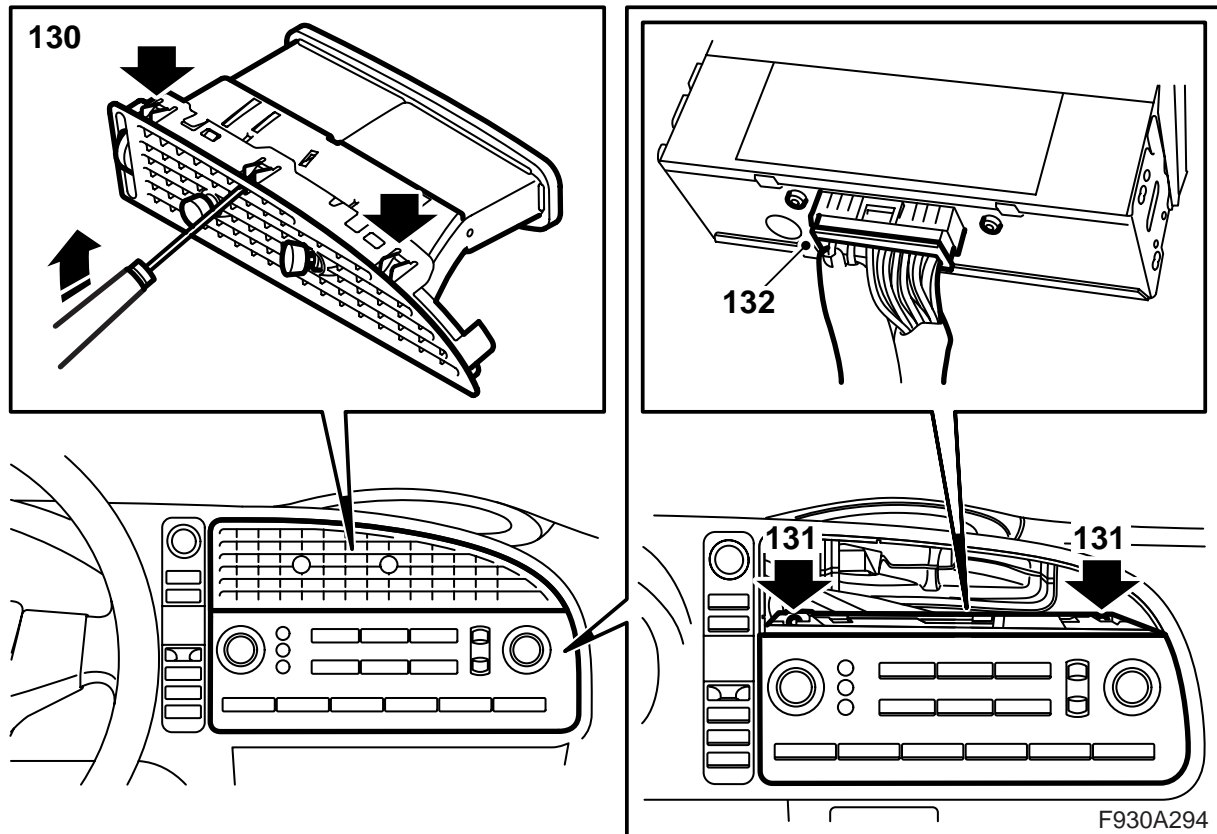
**US-Fahrzeug, bei dem die Verkleidung der Heckklappe ausgebaut worden ist:** Den Notöffnungsmechanismus montieren.

**127**Wenn die Verkleidung der Heckklappe ausgebaut worden ist: Die Heckklappe schließen.

**128**Fahrzeuge, bei denen die Telematikeinheit nicht mitten auf dem Torsionskasten montiert war: Verkleidung der A-Säule anbringen.

**129**Fahrzeuge, bei denen die Telematikeinheit nicht mitten auf dem Torsionskasten montiert war: Schwellerschutz montieren.





130 Die mittlere Luftdüse im Armaturenbrett ausbauen, indem die Haken vorsichtig eingebogen werden, die durch das Gitter zugänglich sind.

### Anmerkung

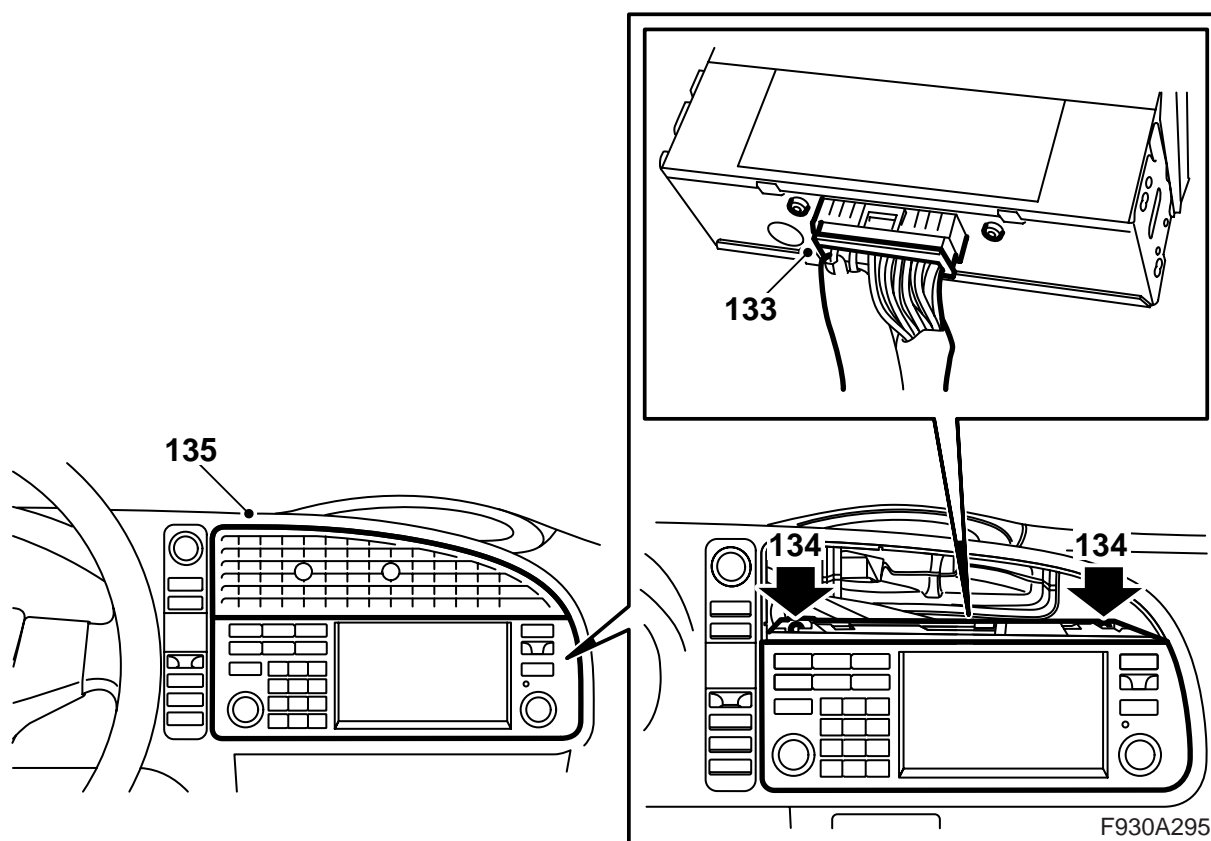
Es ist wichtig, die richtigen Haken einzubiegen. Die Haken, welche den Luftauslass zusammenhalten, sind auch durch die Gitter sichtbar.

131 Die Befestigungsschrauben des Bedienfelds des Infotainmentsystems ausbauen.

132 Das Bedienfeld ausbauen und den Steckverbinder lösen.

### ! WARNUNG

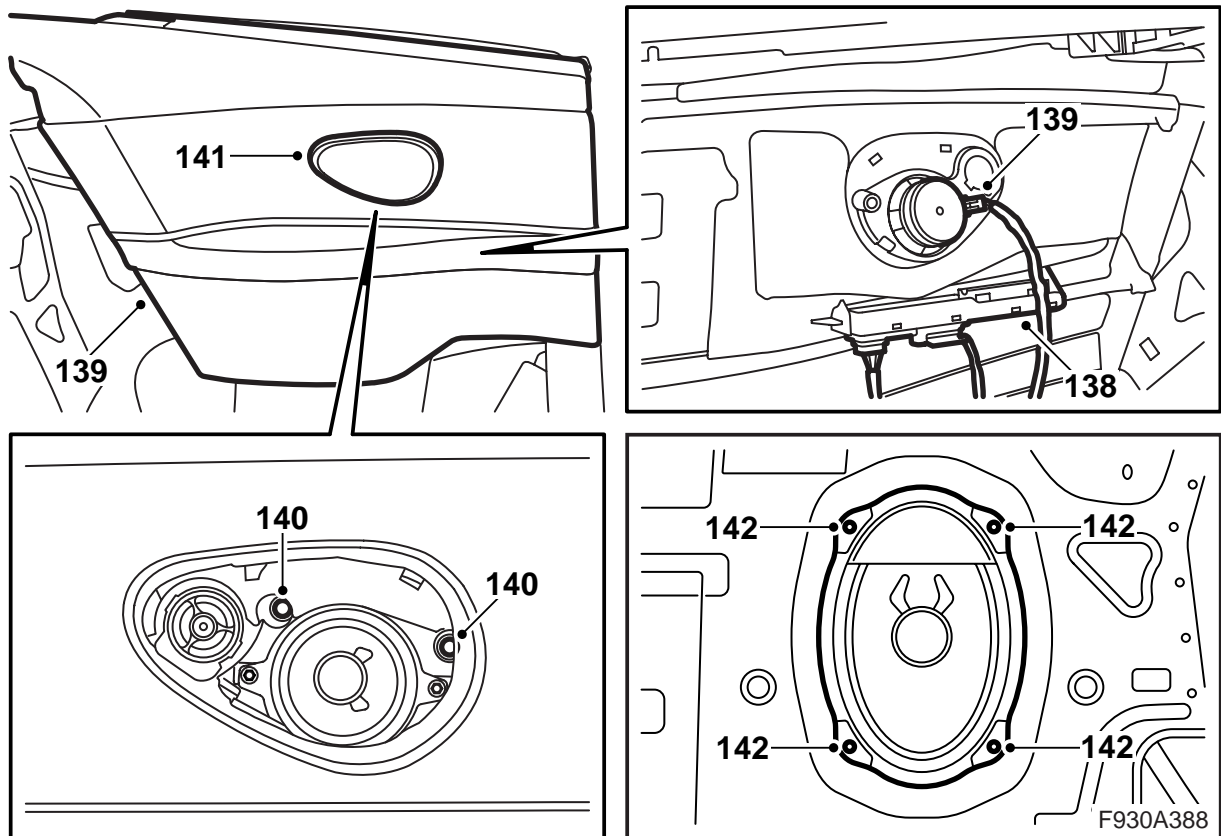
Das sichtbare rote Licht ist Laserklasse 1. Nicht direkt in geringem Abstand in den Lichtleiter oder den Steckverbinder des Steuergeräts schauen. Ein Abstand unter 20 mm zwischen Auge und Lichtquelle kann das Auge schädigen.



133 Den Steckverbinder an das Bedienfeld aus dem Kit anschließen.

134 Das Bedienfeld montieren.

135 Die Luftdüse einpassen und montieren.



136 Das Minuskabel der Batterie anschließen.

137 Das Verdeck ganz herunterklappen, aber die Verdeckhaube geöffnet lassen.

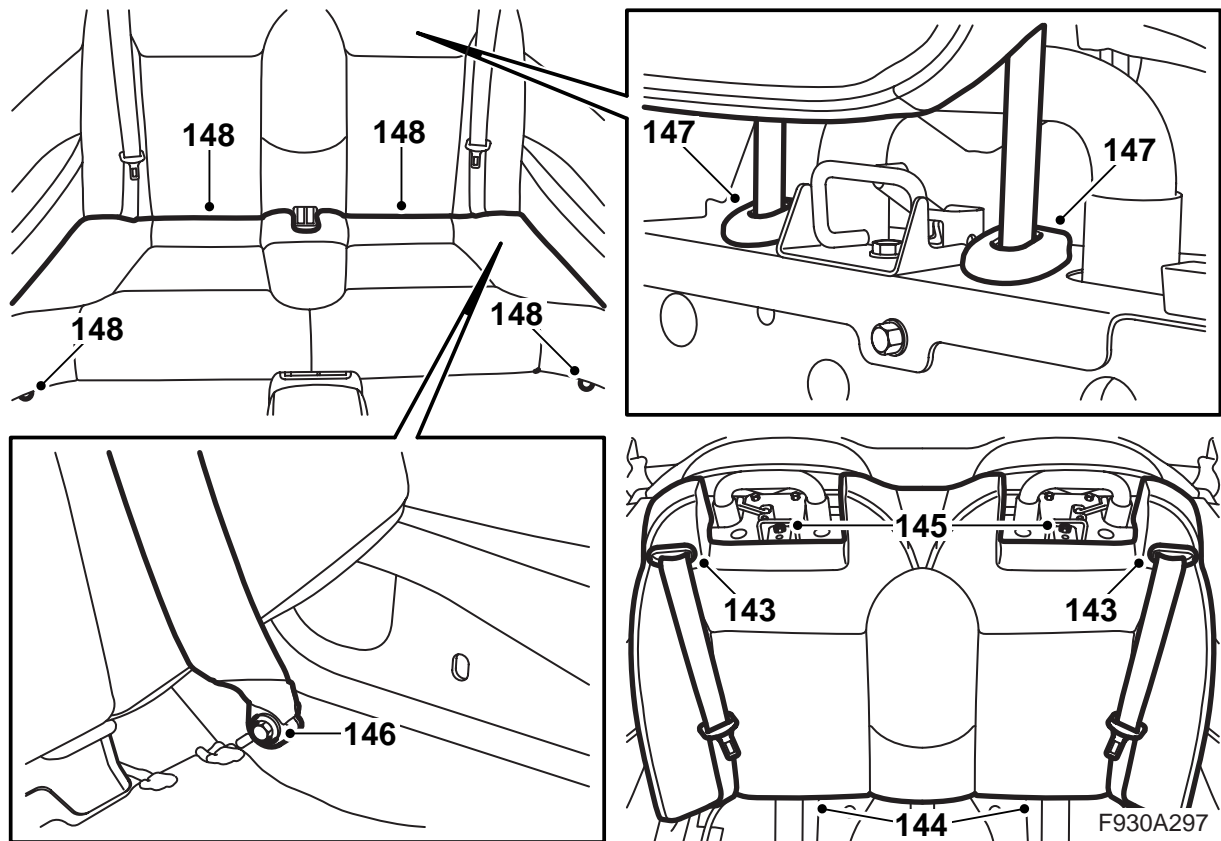
138 Kontrollieren, ob der Feuchtigkeitsschutz intakt ist und diesen bei Bedarf austauschen. Das Steuergerät in die Seitenverkleidung montieren.

139 Den Steckverbinder des Lautsprechers anschließen. Die Seitenverkleidung einpassen und nach unten drücken. Kontrollieren, ob der Gummischutz an seinem Platz liegt.

140 Die Halteschrauben der Seitenverkleidung montieren, die innere Lippe der Türrahmendichtung über die Vorderkante der Seitenverkleidung biegen und die Befestigung auf der Dichtung der Verdeckhaube über die Seitenverkleidung heben.

141 Das Lautsprechergitter montieren.

142 Die Basslautsprecher oder die Abdeckung ausbauen.



143 Die hinteren Sicherheitsgurte in die Gurtführungen einführen und die Führungen in die Rücklehne montieren, indem sie eingedrückt werden.

144 Die Rücklehne von oben einpassen und nach unten festdrücken.

145 Die beiden Schrauben der oberen Befestigung der Rücklehne montieren.

146 Die Schrauben der unteren Befestigung des Sicherheitsgurts montieren.

**Anzugsdrehmoment 45 Nm (33 lbf ft)**

147 Die hinteren Nackenstützen in die Hülsen montieren.

148 Das Sitzkissen einpassen und die Schrauben in die Vorderkante des Sitzkissens montieren.

149 Das Verdeck ganz hochklappen.

150 Zeit und Datum einstellen.

151 Den Code der Fernbedienung synchronisieren, indem der Schlüssel in das Zündschloss gesteckt wird.

153 Fahrzeuge, in denen der linke Vordersitz elektrisch verstellbar ist: Die Position des Sitzes zurückstellen, wenn diese geändert wurde.

154 Das Diagnosewerkzeug anschließen, "Alle" wählen, "Hinzufügen/Entfernen" wählen, das Zubehör wählen und "Hinzufügen" wählen.

**Anmerkung**

Das Diagnosewerkzeug muss unter bestimmten Umständen einen Sicherheitscode von TIS holen. Informationen über die Vorgehensweise werden auf dem Bildschirm des Diagnosewerkzeugs gezeigt.

155 Die Karten-CD in den DVD-Spieler legen, das System kontrollieren, indem das Fahrzeug Probe gefahren wird, bis das Navigationssystem Kontakt mit den Satelliten erhält. Die Karte muss auf dem Bildschirm erscheinen.

**Achtung**

Das muss mit sämtlichen Schlüsseln gemacht werden, sonst funktionieren die Fernbedienungen nicht.

152 Den Einklemmschutz der Fensterheber aktivieren, indem die Seitenscheiben zweimal nach oben und unten gefahren werden. Eine Tonquittung bestätigt, dass die Aktivierung erfolgt ist.