

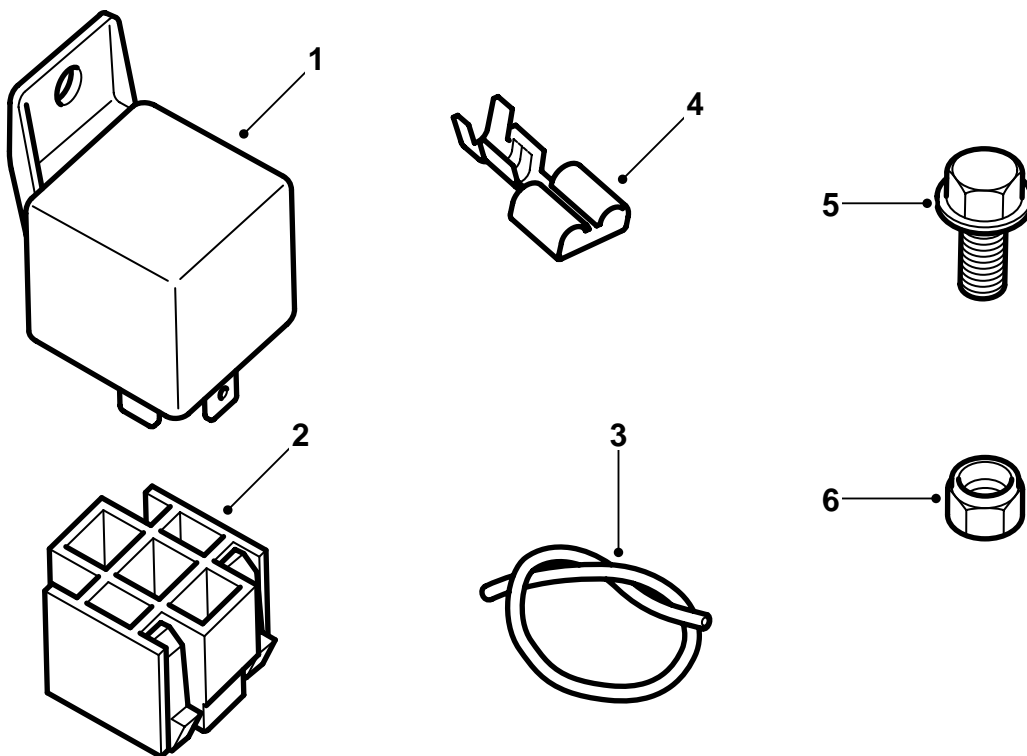


MONTERINGSANVISNING · INSTALLATION INSTRUCTIONS  
MONTAGEANLEITUNG · INSTRUCTIONS DE MONTAGE

## Saab 9-3 M03-

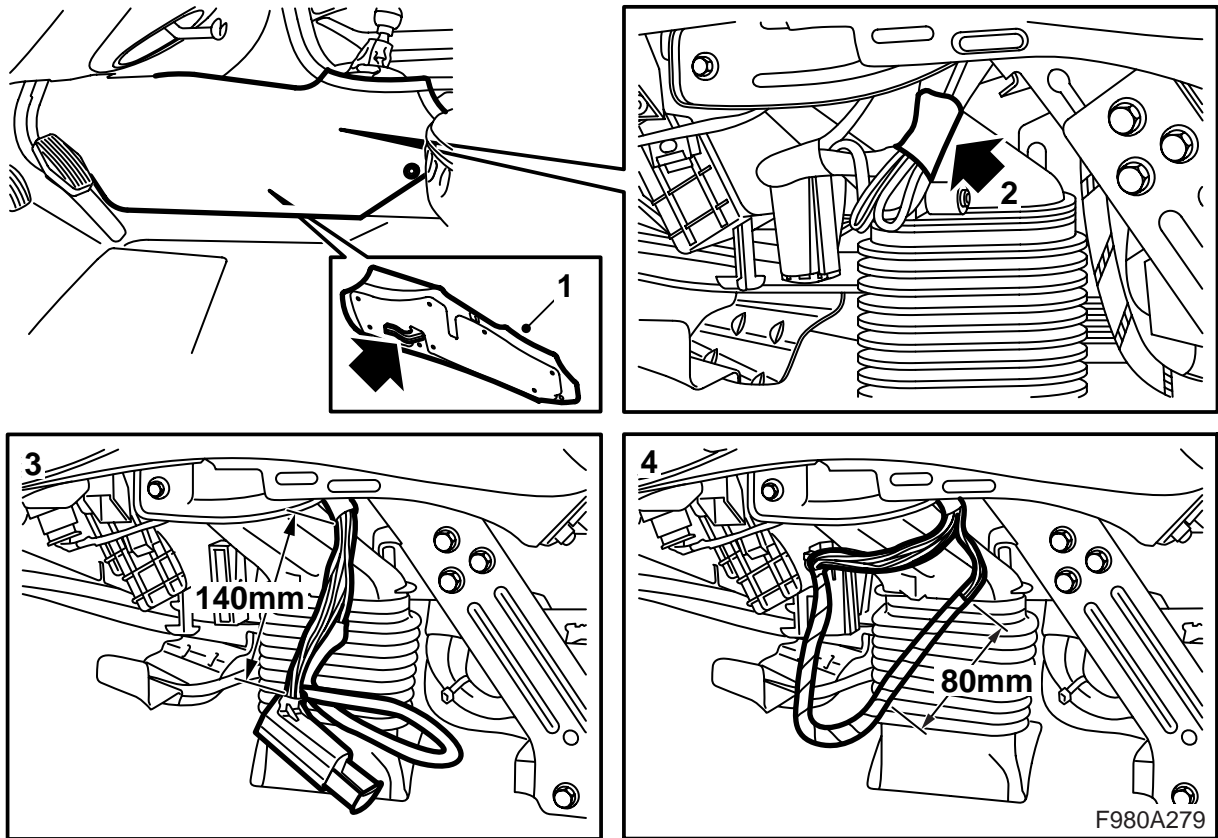
รีเลย์ควบคุม เครื่องทำความร้อนเครื่องยนต์ (รถยนต์ที่มี MCC)

Accessories Part No.	Group	Date	Instruction Part No.	Replaces
12 798 934	9:87-43	Oct 03	12 800 444	12 800 444 May 03



F980A194

- 1 รีเลย์
- 2 ช่องเสียบรีเลย์
- 3 สายเคเบิล (ห้ามใช้ถ้าจะติดตั้งชุดสายไฟมัดรวม 12 805 414)
- 4 ปลอกสายเคเบิล (x5) (ห้ามใช้ถ้าจะติดตั้งชุดสายไฟมัดรวม 12 805 414)
- 5 สลักเกลียว
- 6 แป้นเกลียว



เพื่อให้สามารถทำงานได้ จำเป็นต้องมีคีมปอกสายไฟและคีมบีบรัดปลอกสายไฟจากเครื่องมือพิเศษ "กล่องเครื่องมือ สายไฟมัดรวม" (หมายเลขสินค้า 86 12 079 หรือ 86 12 939)

4 ต่อเชื่อมขั้วต่อสายกับชุดปรับสภาพอากาศและเอาเทปออกจกแถบที่ยาว 80 มม. ของสายไฟมัดรวม สำหรับการเตรียมล่งหน้าในปลายที่ใกล้กับแผง MCC ที่สุด ตัดเทปออก

### สำคัญ

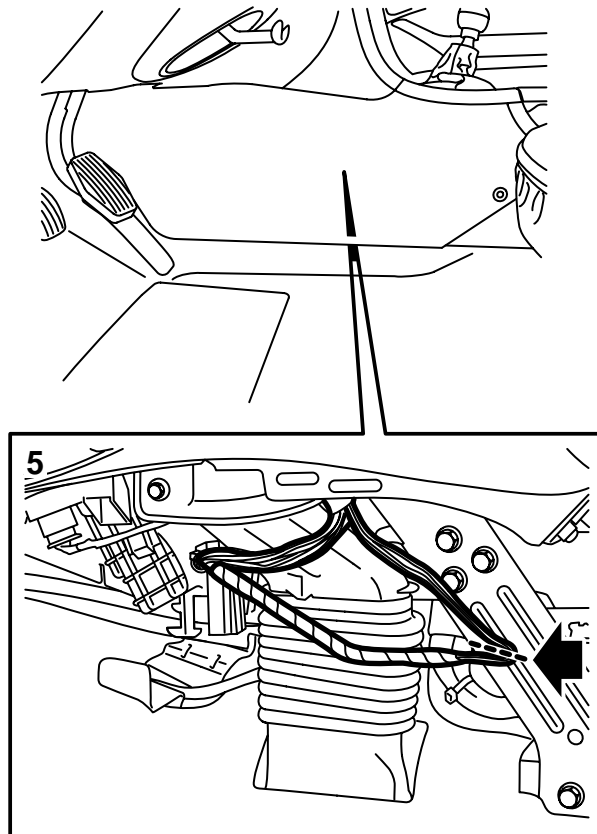
ถ้าจะติดตั้งชุดสายไฟมัดรวม 12 805 414 ให้ทำตามคู่มือการติดตั้งของชุดสายไฟมัดรวมนั้น แทนคู่มือการติดตั้งนี้

- 1 ถอดขั้วต่อข้างด้านหน้าของคอนโซลพื้นบนด้านซ้าย
- 2 หากการเตรียมสายไฟไว้ล่วงหน้าและถอดเทปยึด
- 3 ถอดขั้วต่อสายจากชุดปรับสภาพอากาศและเปิดเทป 140 มม. จากขอบของขั้วต่อสาย

### ⚠ คำเตือน

เอาใจใส่อย่างระมัดระวังเพื่อไม่ให้สายเคเบิลใดเสียหายเนื่องจากอาจทำให้เกิดการลัดวงจร/ไฟไหม้ได้

เอาเทปออกอย่างเพียงพอจากขั้วต่อสายเพื่อให้สายไฟมัดรวมสำหรับการเตรียมล่งหน้าเป็นอิสระ



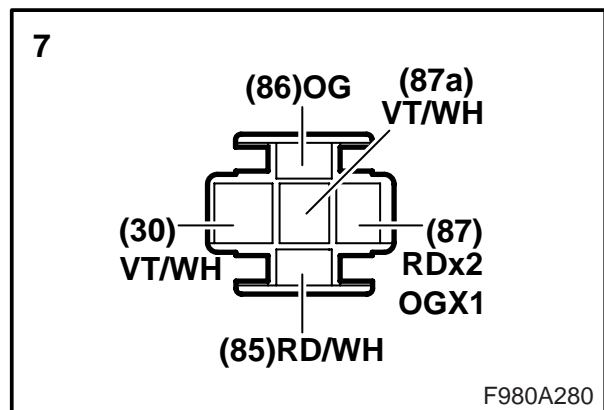
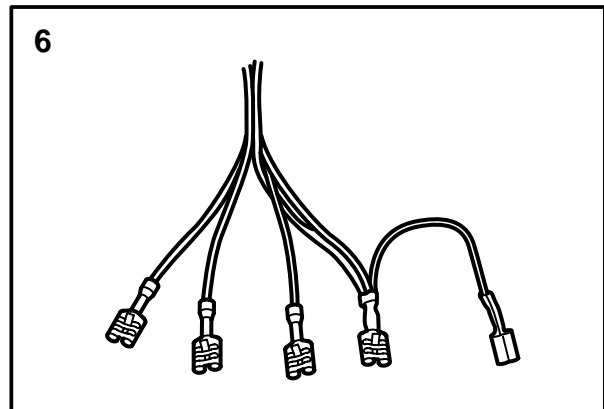
5 ยึดสายไฟมัดรวมสำหรับการเตรียมล่วงหน้าไปทางตรงกลางของขารองรับและพับสายไฟมัดรวมให้ใกล้กับตรงกลางมากที่สุด ตัดสายเคเบิลทั้งหมดในสายไฟมัดรวมสำหรับการเตรียมล่วงหน้าและปลดปล่อยทั้งหมดโดยใช้คีมปลดสายไฟ

#### สำคัญ

จะไม่ต่อเชื่อมสายเคเบิลสีแดง/ขาว (RD/WH) ที่ต่อเชื่อมไปยังขั้วต่อสายบนชุดปรับสภาพอากาศ แต่จะตัดออกที่ขอบเทป

6 เอาสายเคเบิลสีส้ม (OG) ของชุดออกมาและปลดเปลือกทั้งสองออกโดยใช้คีมปลดสายไฟ รวมปลายหนึ่งของสายเคเบิลกับสายเคเบิลสีแดงทั้งสองสาย (RD) และติดปลดสายไฟโดยใช้คีมปลดสายไฟ

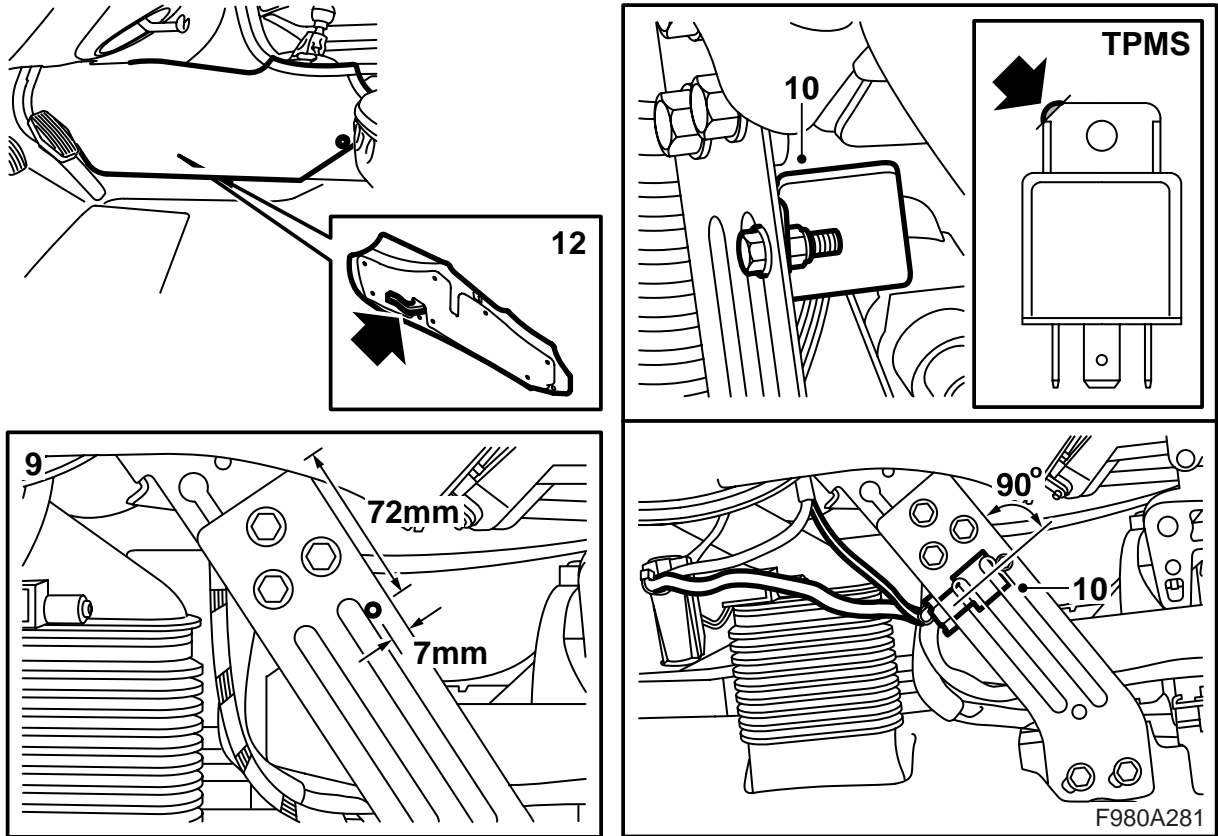
ติดปลดสายเคเบิลบนปลายสายเคเบิลทั้งหมดโดยใช้คีมปลดสายไฟ



7 ใส่ปลอกสายไฟในช่องเสียบรีเลย์ดังนี้:

ขา	สี
85	แดง/ขาว
30	VT/WH (สายเคเบิลที่ต่อเชื่อมกับแผง MCC)
87a	VT/WH (สายเคเบิลที่ต่อเชื่อมกับชุดปรับสภาพอากาศ)
87	แดง (2 สาย) และส้ม (1 สาย)
86	ส้ม

พันเทปรอบสายไฟมัดรวม



8 ใส่รีเลย์ในช่องเสียบรีเลย์

9 เจาะรูขนาด 6 มม. (ตามการวัด) ในขารองรับของแผงหน้าปัด

### ⚠ คำเตือน

ป้องกันพื้นที่หลังขารองรับเพื่อไม่ให้สายเคเบิลใดเสียหายเนื่องจากอาจทำให้เกิดการลัดวงจร/ไฟไหม้ได้

10 ใส่รีเลย์บนด้านในของขารองรับ จะต้องติดตั้งรีเลย์ด้วยมุม 90 องศากับขอบขารองรับ

**รถยนต์ที่มีระบบตรวจดูความดันยาง (TPMS):**

ปรับรีเลย์ตามภาพ ถ้าจำเป็นให้ถอดชุดควบคุมพร้อมคอนโซล ในกรณีดังกล่าวให้ติดตั้งชุดควบคุมพร้อมคอนโซลหลังการติดตั้งรีเลย์ด้วย

11 ตรวจสอบการทำงาน

12 ติดข้อต่อข้าง

### ⚠ คำเตือน

ตรวจสอบว่าไม่มีสายเคเบิลใดเสียหายเนื่องจากอาจทำให้เกิดการลัดวงจร/ไฟไหม้ได้