

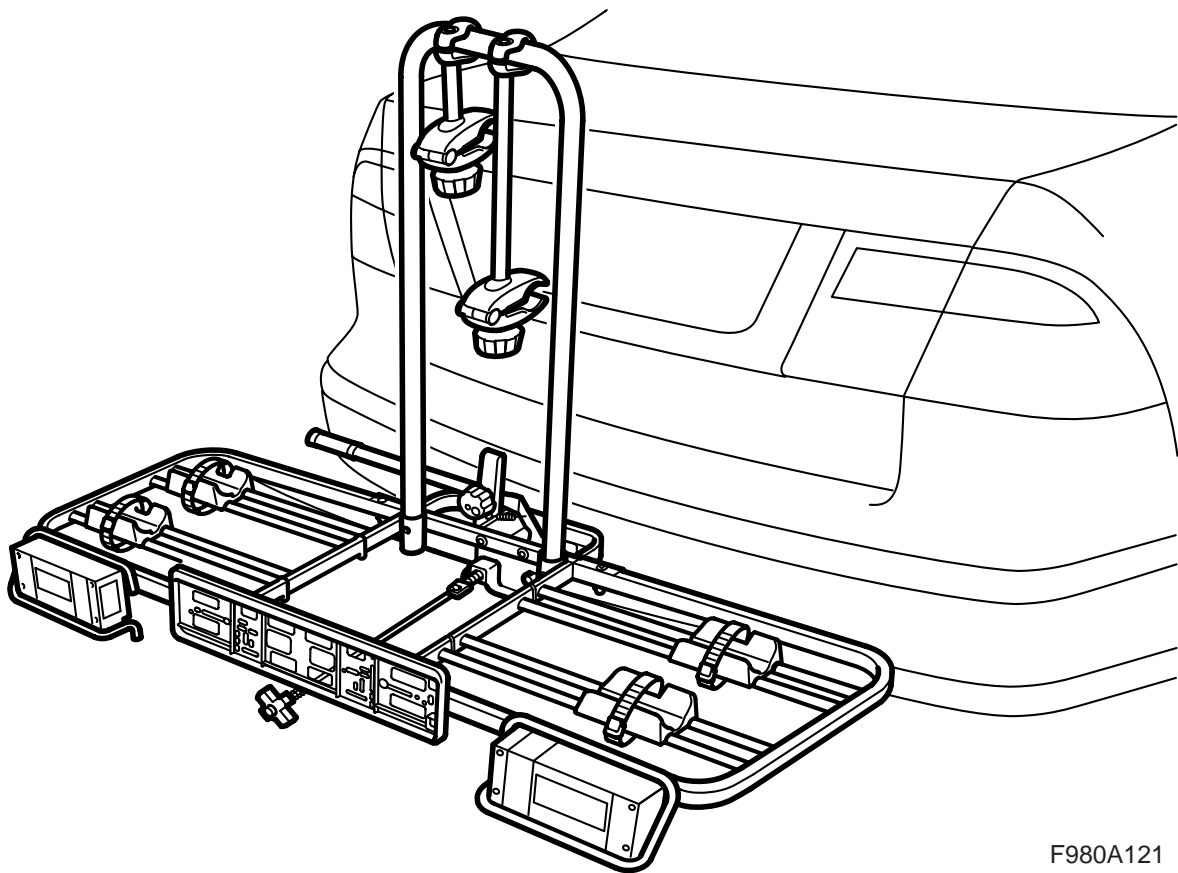


**MONTERINGSANVISNING · INSTALLATION INSTRUCTIONS  
MONTAGEANLEITUNG · INSTRUCTIONS DE MONTAGE**

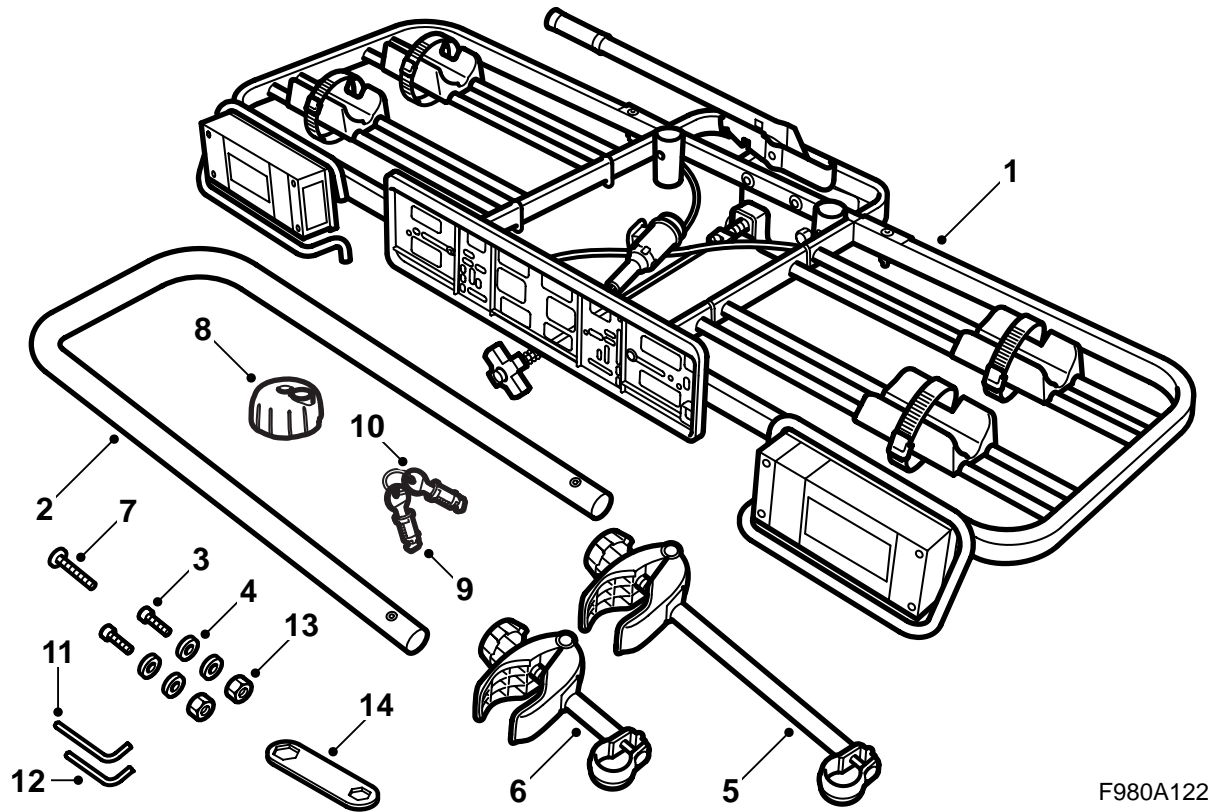
**Saab 9-3, Saab 9-5**

ที่ยึดจักรยาน คงที่

Accessories Part No.	Group	Date	Instruction Part No.	Replaces
12 788 485 400 131 181	9:89-12	Mar 03	12 792 688 (55 20 762)	12 792 688 Nov 02



F980A121



F980A122

- 1 ที่ยึดจักรยาน
- 2 กรอบ
- 3 สกรู (x2)
- 4 ประเก็นวงแหวน (x4)
- 5 ที่ยึด, ยาว
- 6 ที่ยึด, สั้น
- 7 สลักเกลียว
- 8 พวงมลัย
- 9 ล็อก (x2)
- 10 กุญแจ (x2)
- 11 กุญแจอัลเลน M5
- 12 กุญแจอัลเลน M6
- 13 แป้นเกลียว M6 (x2)
- 14 กุญแจรูปแบนหกเหลี่ยม

## สำคัญ

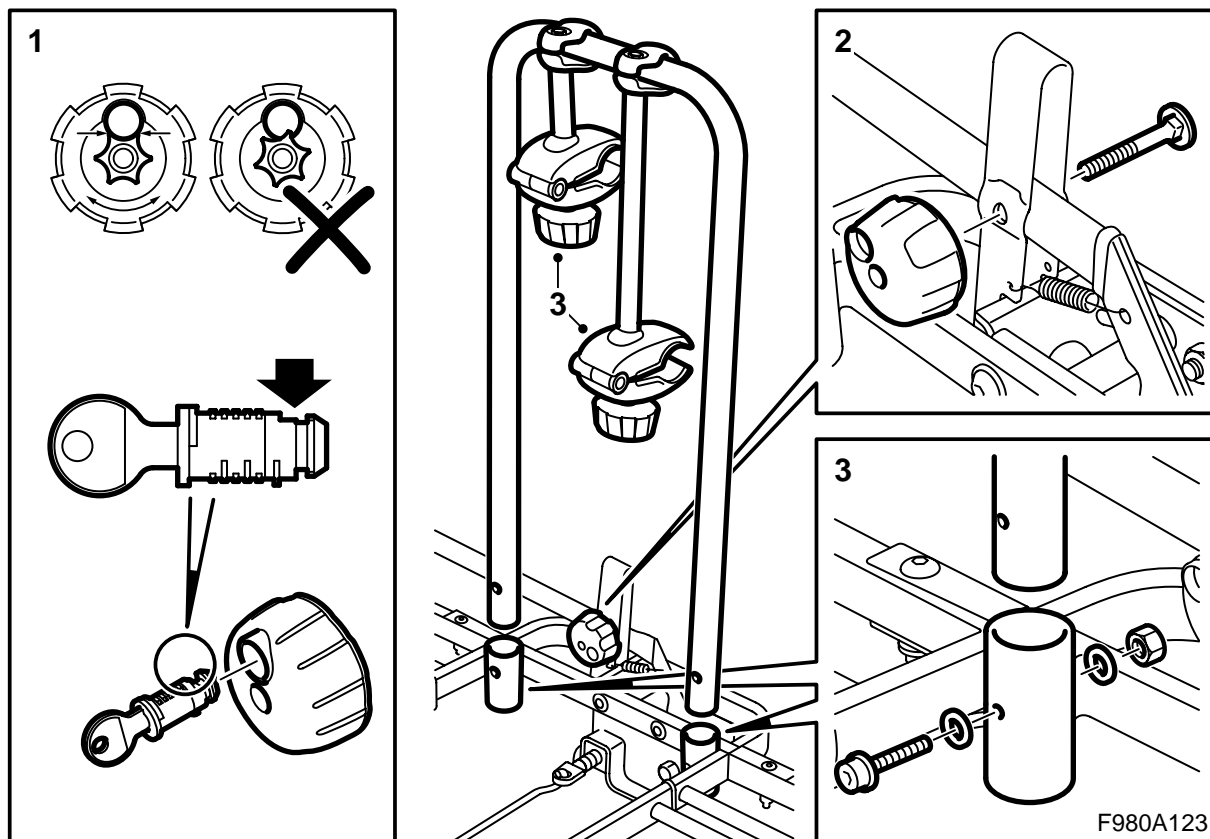
### คำเตือน

อ่านวิธีการติดตั้งให้ละเอียดก่อนการใช้ที่ยึดจักรยาน ติดตั้งที่ยึดจักรยานตามวิธีการติดตั้งที่มีมากับรถเท่านั้น

ปรับความเร็วของรถยนต์ขณะขับขี่โดยคำนึงถึงความเปลี่ยนแปลงของจุดศูนย์กลางแรงโน้มถ่วงและอากาศพลศาสตร์ที่เกิดจากน้ำหนักและรูปทรงของภาระบนหลังคา

เอาชิ้นส่วนที่อาจหลุดออกจากจักรยาน เช่น ที่นั่งเด็กและกระเป๋าใส่ของ เป็นต้น ออกก่อนทำการติดตั้งจักรยานบนหลังคารถ

- น้ำหนักของที่ยึดจักรยานเท่ากับ 16 กก.  
ภาระที่ยอมให้สูงสุดเท่ากับ 45 กก.
- ที่ยึดจักรยานได้ถูกสร้างมาเพื่อการขนส่งที่ปลอดภัย โดยมีเงื่อนไขว่าได้ทำการติดตั้งอย่างปลอดภัยและหันหน้าไปทางทิศทางที่ถูกต้อง **ห้ามทำการดัดแปลงผลิตภัณฑ์**
- ตรวจสอบสายยึดรัดของภาระบรรทุกทุกเสมอ
- ตรวจสอบการทำงานของไฟส่องสว่างเสมอก่อนการเดินทาง
- ให้เอาใจใส่ความสูงของยานยนต์เมื่อมีการขนส่งจักรยานเป็นพิเศษ ขนาดและรูปร่างของจักรยานอาจมีผลกระทบต่อความกว้างและความสูงด้วย
- อย่าทำการขนส่งจักรยานสองที่นั่ง
- จะต้องทำความสะอาดและบำรุงรักษาที่ยึดจักรยาน โดยเฉพาะในฤดูหนาวที่ต้องทำความสะอาดจากสิ่งสกปรกและเกลือ ให้ทำการหล่อลื่นสลักเกลียว แป้นเกลียว และตัวล็อกเป็นระยะๆ
- เนื่องจากเหตุผลทางความปลอดภัยและเพื่อการประหยัดพลังงาน ควรถอดที่ยึดจักรยานออกเมื่อไม่มีการใช้
- ก่อนที่จะทำความสะอาดรถยนต์ในเครื่อง - ให้ถอดที่ยึดจักรยานออก
- คู่มือการติดตั้งจะต้องมีอยู่ในรถยนต์



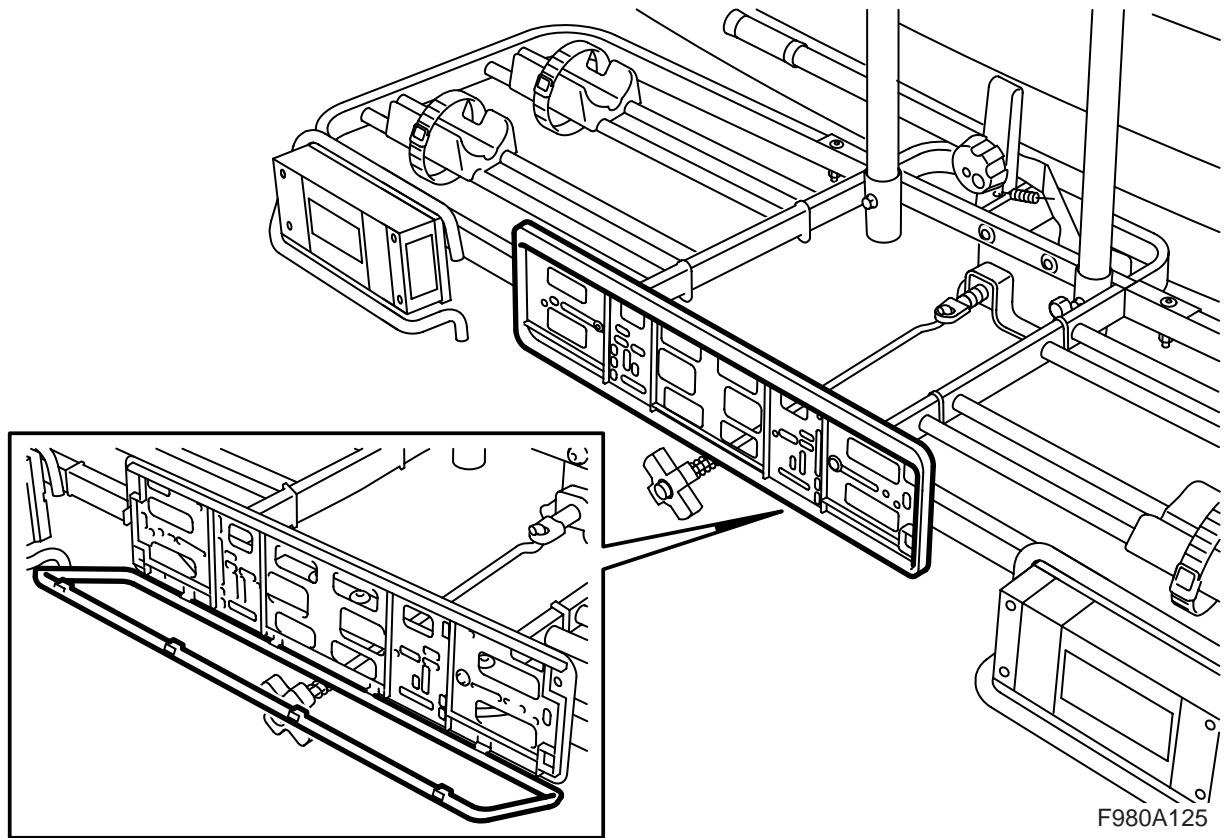
## การประกอบ

- 1 ติดตั้งกระบอกสูบล็อกในปุ่มล็อก

### สำคัญ

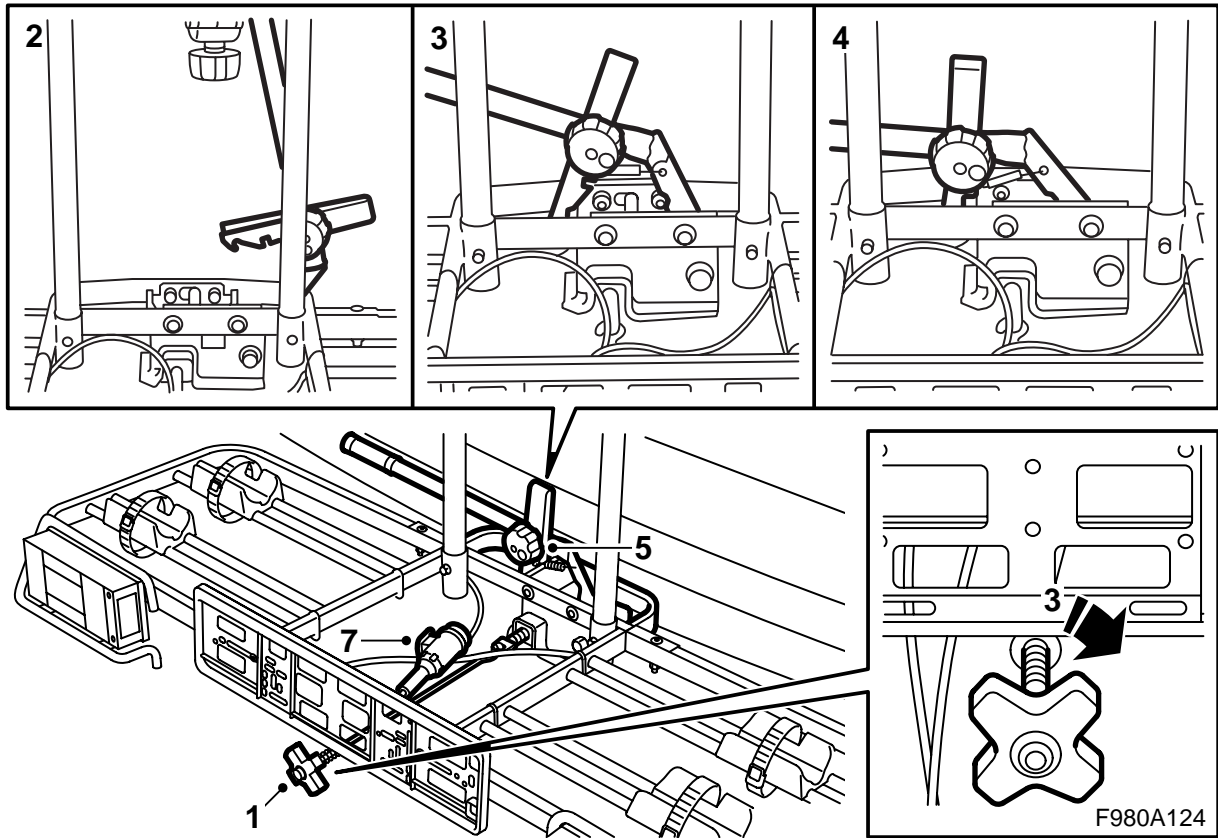
จะต้องหมุนประเก็นวงแหวนล็อกในปุ่มล็อกให้  
รูปด้านข้างของประเก็นวงแหวนตามขอบรู หมุนประ-  
เก็นวงแหวนล็อก ถ้าจำเป็น

- 2 พับขอล็อกขึ้นและใส่กับแขน สอดสกรูและใส่ปุ่ม
- 3 ติดตั้งที่ยึดบนกรอบและใส่กรอบกับขอห้วงบนที่ยึด  
จักรยาน



### การติดตั้งป้ายทะเบียน

กดขอทั้งสี่ขอลงในที่ยึดป้ายและเปิดกรอบ  
ติดตั้งป้ายทะเบียนและปิดกรอบ



## การติดตั้งขอพวงลาก

- 1 หมุนปุ่มเอียงทวนเข็มนาฬิกาจนสปริงไม่มีภาระ
- 2 พับแขนขึ้นเต็มที่, ยกที่ยึดจักรยานขึ้นและวางบนขอพวงลาก
- 3 ลดแขนลงที่รอยบากแรกของขอ, ยกที่ยึดจักรยานขึ้นที่ตำแหน่งแนวระดับของมันและขันปุ่มเอียง
- 4 ลดแขนลงที่ตำแหน่งต่ำสุดของขอขอ ควรจะแน่นเล็กน้อย (ความต้านทานควรจะเท่ากับ 35-40 กก.) ถ้าสามารถลดแขนลงโดยไม่มีแรงต้านทานหรือไม่ได้เลย จะต้องปรับแท่นด้าน ดู "การปรับความดันแบกทานของแขนตั้ง"
- 5 ขันและล็อกปุ่ม เอากุญแจออก

### สำคัญ

อย่าปล่อยกุญแจทิ้งไว้ในล็อกเนื่องจากอาจเสียหายได้

- 6 ตรวจสอบว่ายึดจักรยานยึดอยู่อย่างเหมาะสมสามารถขันปุ่มเอียงได้ถ้าจำเป็น

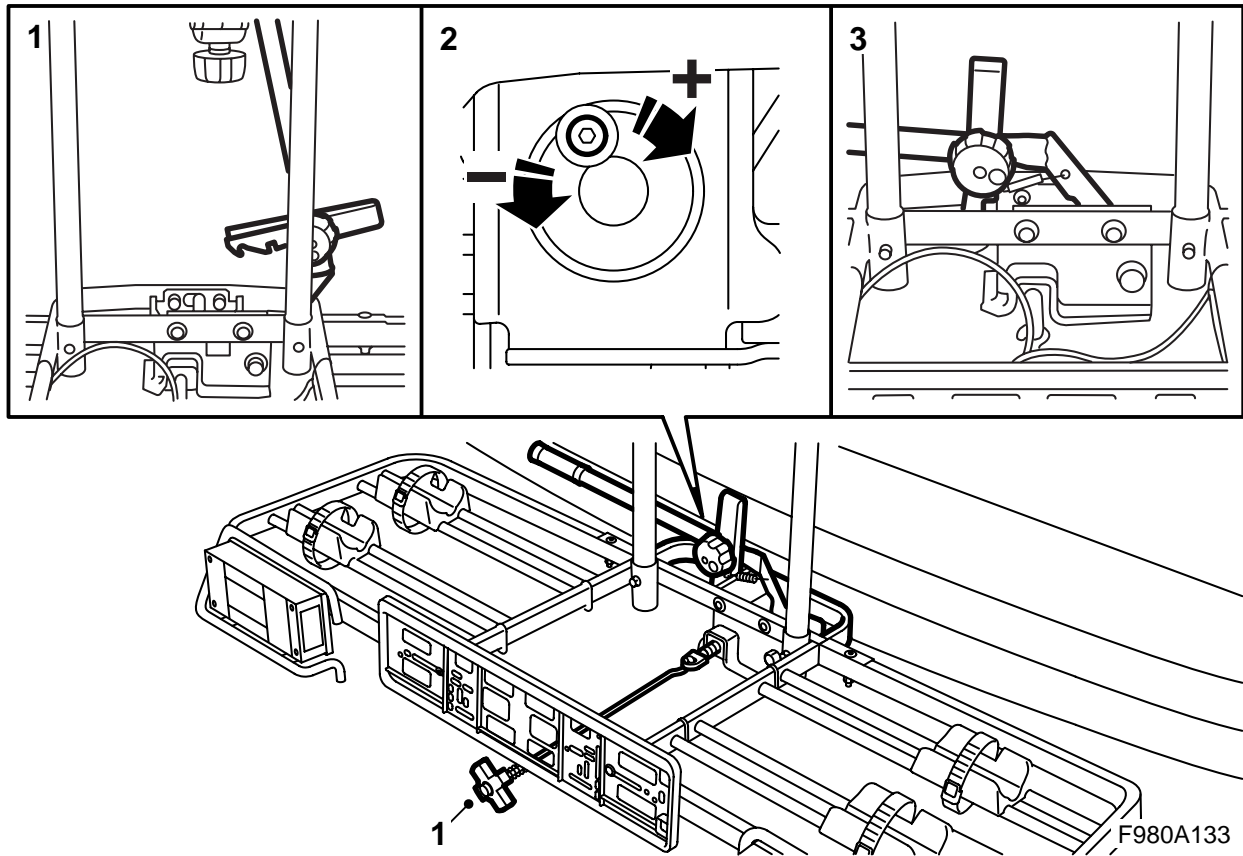
### ⚠ คำเตือน

ตรวจสอบว่าที่ยึดจักรยานยึดอยู่อย่างแน่นหนา

- 7 ต่อเชื่อมขั้วต่อสาย

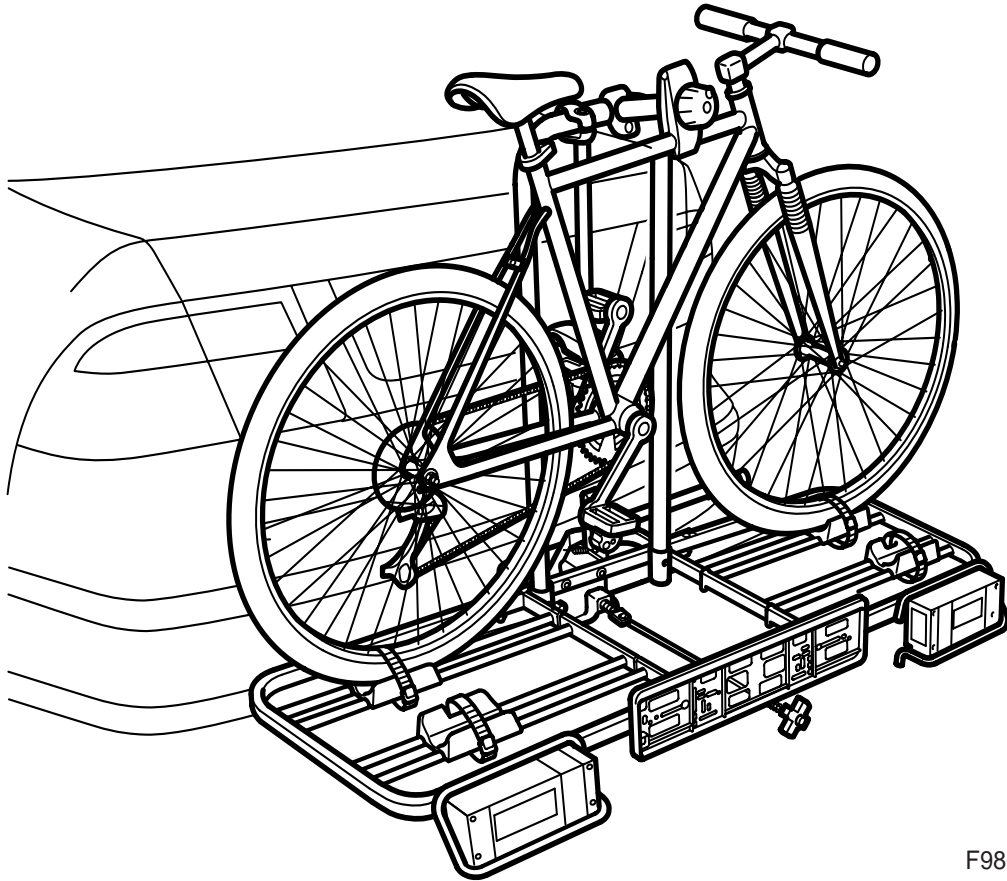
## การถอดออกจากขอพวงลาก

- ถอดการต่อเชื่อมไฟฟ้าจากช่องเสียบรถยนต์
- ปลดล็อกและคลายปุ่มล็อกเพื่อให้สามารถปล่อยขอและย้ายแขนไปที่รอยบากแรกของขอ หมุนปุ่มเอียงทวนเข็มนาฬิกาจนสปริงไม่มีภาระ
- ลดที่ยึดจักรยานลงและยกแขนขึ้นเต็มที่
- ยกที่ยึดจักรยานออก



### การปรับความตึงแบกทานของแขนตั้ง

- 1 ยกแขนขึ้นเต็มที่และหมุนปุ่มทวนเข็มนาฬิกาจนสปริงไม่มีภาระ
- 2 คลายสกรูและหมุนแท่นด้านตามเข็มนาฬิกาถ้าสามารถลดแขนลงโดยไม่มีแรงต้านทานหรือถ้าไม่สามารถลดแขนลงได้เลย ชันสกรูให้แน่น
- 3 ลดแขนลงที่ตำแหน่งต่ำสุดของของขอ ควรจะแน่นเล็กน้อย (ความต้านทานควรจะทำกับ 35-40 กก.) ถ้าสามารถลดแขนลงโดยไม่มีแรงต้านทานหรือไม่ได้เลย จะต้องปรับแท่นด้านอีกตามข้อ 2 ชันปุ่มเอียง



F980A134

### การวางจักรยานบนที่ยึดจักรยาน

สามารถลดมุมรถลงเพื่อช่วยการบรรจุภาระให้  
ง่ายขึ้น คลายปุ่มล็อกและปล่อยขอเพื่อให้สามารถเลื่อน  
แขนไปที่ยึดขาแรกขอ จากนั้นหมุนปุ่มเอียงทวน  
เข็มนาฬิกาจนที่ยึดจักรยานได้มุมที่เหมาะสม

- 1 วางจักรยานคันแรกโดยให้ล้อด้านหน้าอยู่ทางขวา  
และปรับที่ยึดล้อให้เข้ากับตำแหน่งของจักรยาน

#### สำคัญ

วางจักรยานที่หนักที่สุดที่ด้านในสุดเสมอเมื่อ  
ทำการขนส่งจักรยานหลายคัน

เมื่อทำการขนส่งจักรยานคันเดียว ให้วางใน  
ตำแหน่งในสุด

ยึดที่ยึดให้สูงบนกรอบจักรยานมากที่สุดเท่าที่จะ  
เป็นไปได้และขันปุ่ม

- 2 วางจักรยานคันที่สองโดยให้ล้อหน้าอยู่ทางซ้ายและ  
ปรับที่ยึดล้อให้เข้ากับตำแหน่งของจักรยาน ยึดที่ยึด  
ให้สูงบนกรอบจักรยานมากที่สุดเท่าที่จะเป็นไปได้  
และขันปุ่ม
- 3 ยึดล้อให้แน่น

ถ้าที่ยึดจักรยานทำมุมต่ำเนื่องจากภาระ ให้ปรับ  
มุมขึ้นอีกครั้งก่อนการเดินทาง ยกที่ยึดจักรยานขึ้นที่ตำ  
แหน่งแนวระดับ ขันปุ่มเอียงและลดแขนไปที่ตำแหน่ง  
ต่ำสุดของขอ ขันและล็อกปุ่มล็อก เอากุญแจออก

#### สำคัญ

อย่าปล่อยกุญแจทิ้งไว้ในล็อกเนื่องจากอาจเสีย  
หายได้

ตรวจสอบว่าที่ยึดจักรยานยึดอยู่อย่างเหมาะสม  
สามารถขันปุ่มเอียงได้ถ้าจำเป็น



#### คำเตือน

ตรวจสอบว่า ที่ยึดจักรยานยึดอยู่อย่างแน่นหนา

#### สำคัญ

**9-3 CV M04-:** ในบางกรณี เมื่อสั่งงานหลังคา  
ประทุน ฝาครอบหลังคาประทุนอาจชนกับจักรยานที่  
วางอยู่ใกล้กับรถยนต์ที่สุด ดังนั้น Saab Automobile  
AB จึงแนะนำให้ปลดจักรยานลงก่อนที่จะเริ่มการทำ  
งานของหลังคาประทุน