

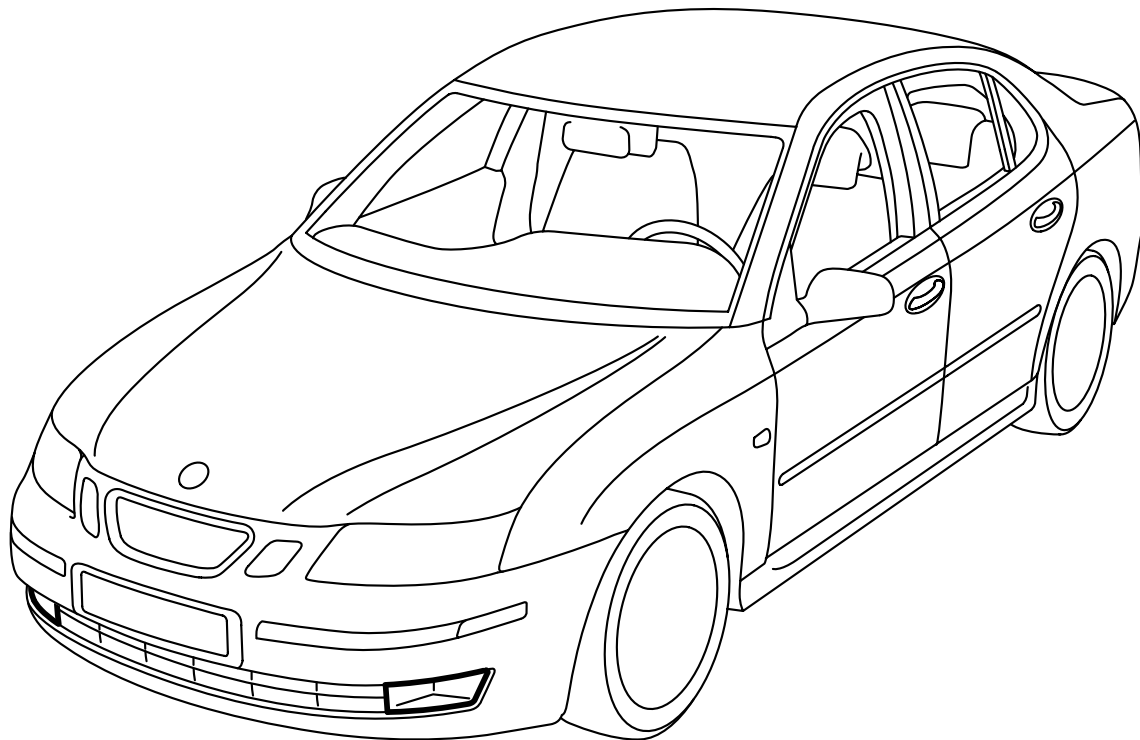


**MONTERINGSANVISNING · INSTALLATION INSTRUCTIONS
MONTAGEANLEITUNG · INSTRUCTIONS DE MONTAGE**

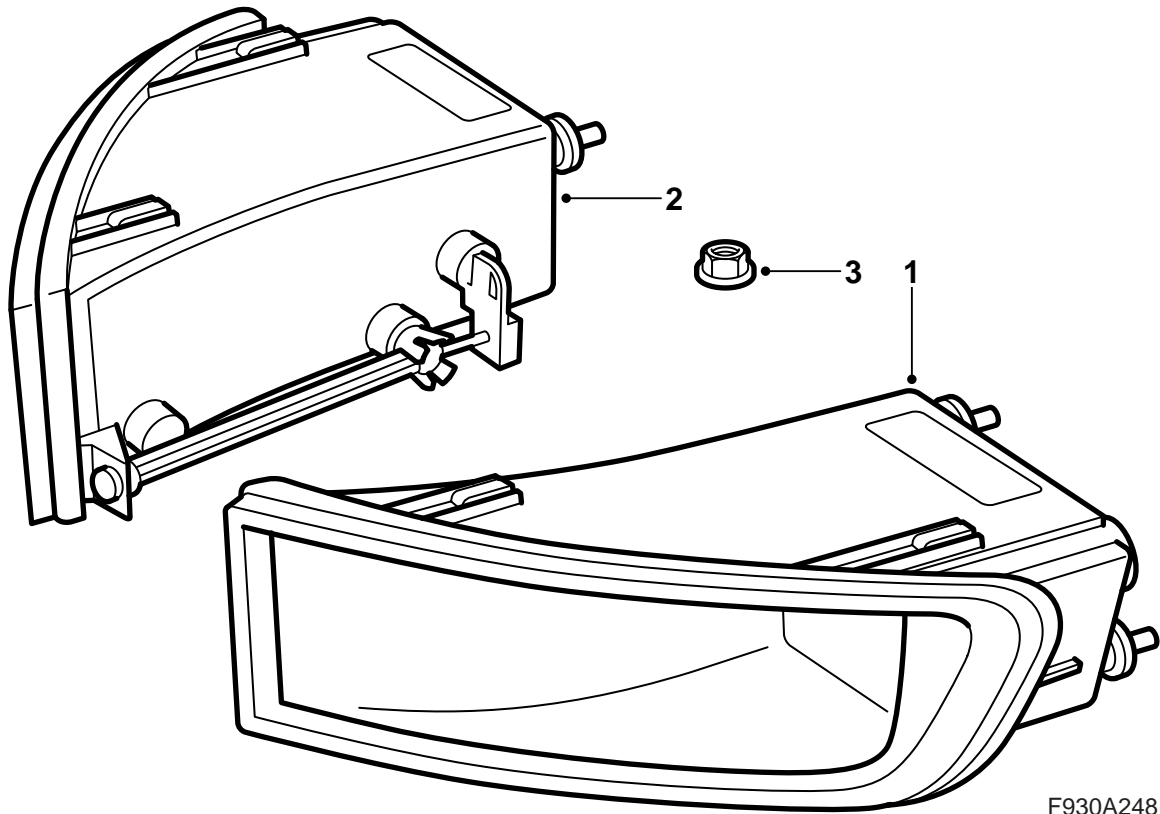
Saab 9-3 M03-

ไฟตัดหมอก

Accessories Part No.	Group	Date	Instruction Part No.	Replaces
12 787 092	9:35-05	May 05	12 789 095	12 789 095 May 03



F980A110

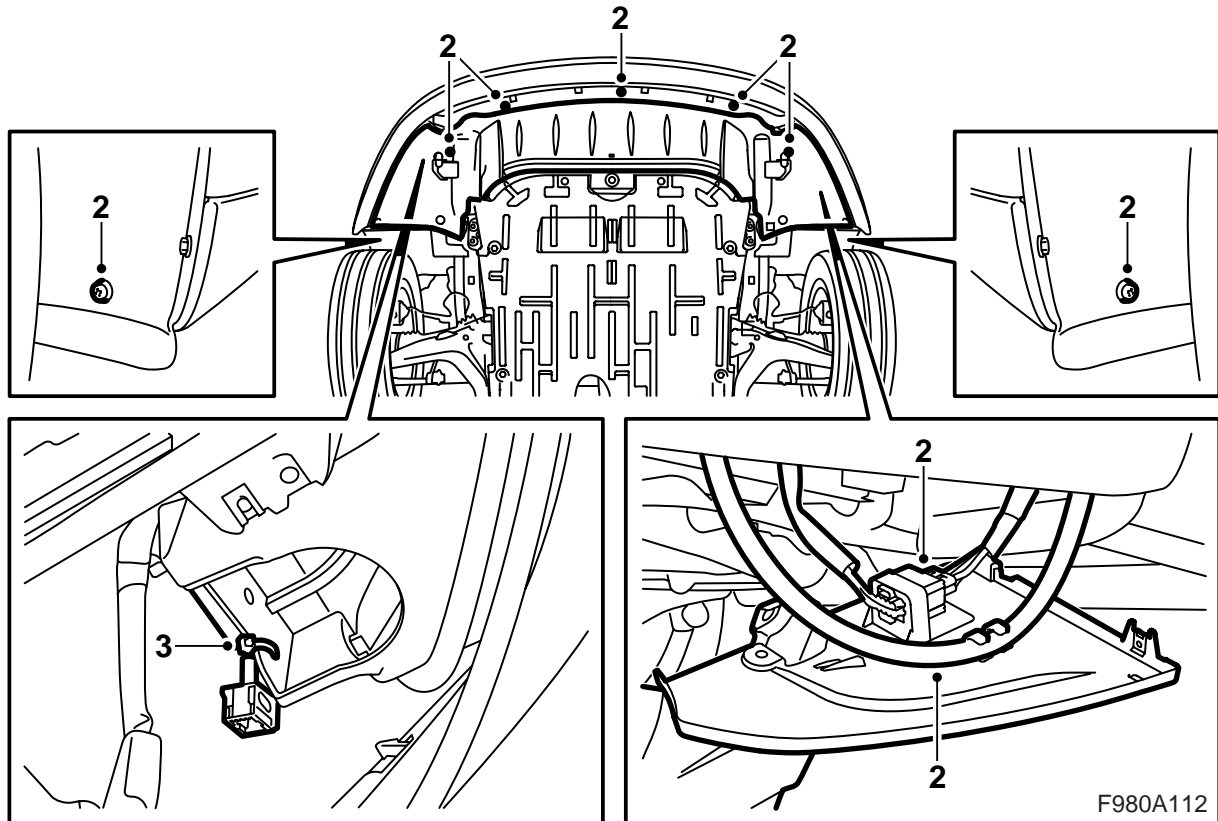


F930A248

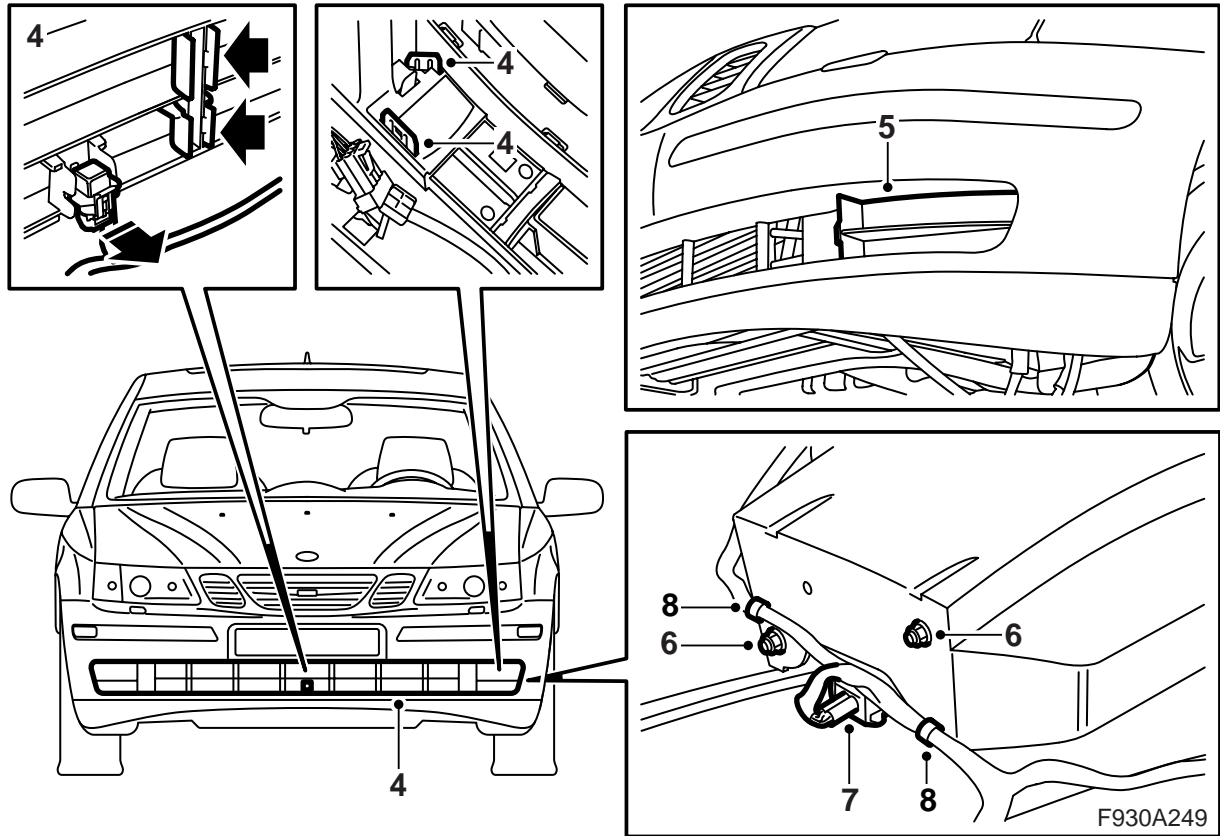
- 1 ไฟตัดหมอก ด้านซ้าย
- 2 ไฟตัดหมอก ด้านขวา
- 3 แบริ่งเกลียว (x4)

นอกจากนี้ยังต้องมีสินค้าต่อไปนี้
(สั่งแยกต่างหาก)

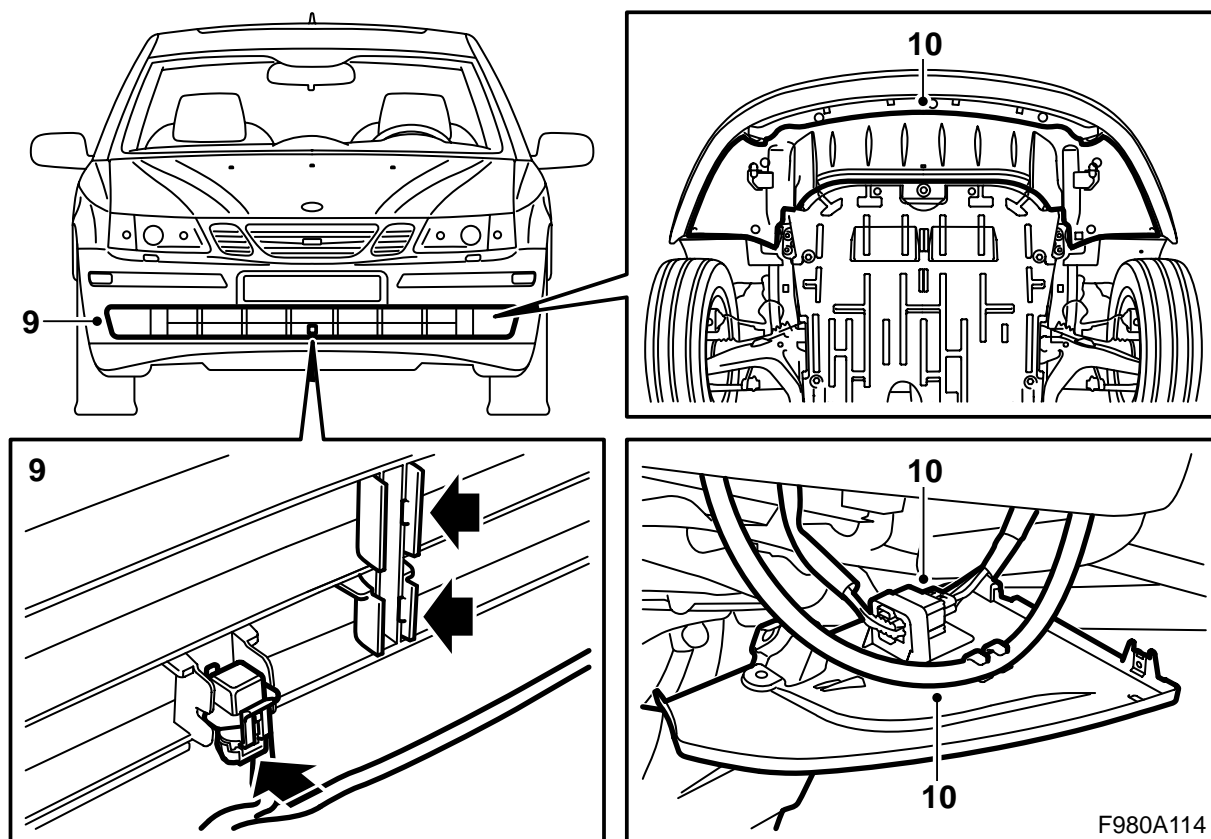
- สวิตช์ไฟ
- สายไฟมัดรวม (M06 -)



- 1 ยกถาดขึ้น
- 2 ถอดตัวกันสปอยเลอร์ ปลดขั้วต่อสายของกันชน และถอดออกจากแขนยึดบนตัวกันสปอยเลอร์
รถยนต์ที่มีตัวทำความสะอาดไฟหน้า: ปลดขต่อ
ท่อจากตัวกันสปอยเลอร์
- 3 -M05: ตัดเข็มขัดรัดสายไฟที่ยึดขั้วต่อสาย
M06-: เปลี่ยนสายไฟมัดรวมของเปลือกก้านชน ดู
"การเปลี่ยนสายไฟมัดรวมของเปลือกก้านชน M06"
ในคู่มือการติดตั้งนี้



- 4 ถอดกระจังหน้าส่วนล่างด้วยการรอกแถบล็อกเข้า
ถอดตัวตรวจจับอนุกรมมือออกจากกระจังหน้า
- 5 ถอดฝาครอบปิด
- 6 สอดไฟตัดหมอกเข้าที่เปลือกและติดใส่เป็นเกลียว
ต่างๆ
- 7 เชื่อมต่อขั้วต่อสาย
- 8 **M06-**: ยึดสายไฟมัดรวมด้วยเข็มขัดรัดสายใน
เปลือกกันชน

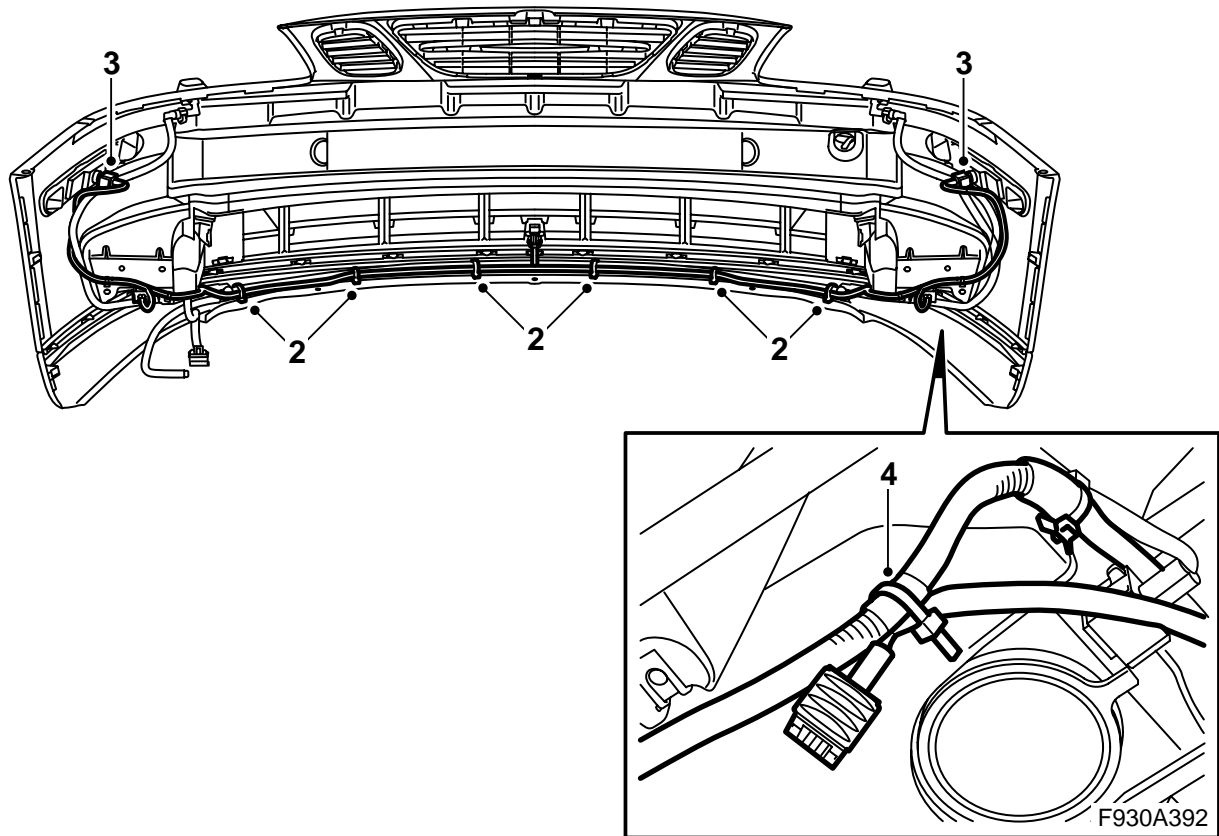


- 9 ติดตัวตรวจจับอุณหภูมิและตะแกรงส่วนล่าง
ตรวจสอบว่า แถบล็อคยึดติดแน่นอย่างดี
- 10 ยกตัวกันสปอยเลอร์ขึ้น ใส่ขั้วต่อสายของกันชนใน
แขนยึดและต่อเชื่อมขั้วต่อสาย
- รถยนต์ที่มีตัวทำความสะอาดไฟหน้า:** ใส่ขื่อท่อ-
ยางในตัวกันสปอยเลอร์
- ทั้งหมด:** ติดตั้งตัวกันสปอยเลอร์
- 11 ลดรถยนต์ลงบนพื้น
- 12 ถอดฝาครอบจากกล่องจ่ายไฟของแผงอุปกรณ์
และถอดสวิตช์โดยยกออกจากด้านหลังของแผง
ถอดขั้วต่อสาย
- 13 ต่อเชื่อมขั้วต่อสายและติดตั้งสวิตช์ตัวใหม่ ติดฝา-
ครอบของกล่องจ่ายไฟของแผงอุปกรณ์
- 14 ต่อเชื่อมเครื่องมือวินิจฉัยข้อบกพร่อง เลือกรุ่นรถ-
ยนต์และรุ่นปี เลือก "ทั้งหมด" เลือก "เพิ่ม/ลบ"
เลือกอุปกรณ์เสริมและเลือก "เพิ่ม"

หมายเหตุ

อาจจำเป็นต้องใช้เครื่องมือวินิจฉัยข้อบก-
พร่องในบางกรณีเพื่อเรียกใช้รหัสสรีรภัยใน TIS
ข้อมูลเกี่ยวกับสิ่งที่จะต้องทำจะแสดงบนจอภาพของ
เครื่องมือวินิจฉัยข้อบกพร่อง

- 15 ปรับไฟตัดหมอกและตรวจสอบการทำงานของ
ไฟตัดหมอกตามเอกสารรับรองของรถยนต์
- ตัวอย่าง:** ตามการอนุมัติของรถยนต์ทั้งคัน รถใน
ยุโรปจะสามารถเปิดไฟตัดหมอกได้ไม่ว่าไฟจุด
ไฟต่ำหรือไฟสูงจะเปิดอยู่หรือไม่ ในสหรัฐอเมริกา
จะห้ามเปิดไฟตัดหมอกพร้อมกับไฟสูงในขณะเดียว
กัน
- นอกจากนี้ ในบางประเทศยังมีข้อกำหนดที่ต่างออก
ไป เช่น ในประเทศสวีเดน จะไม่อนุญาตในเปิดไฟ-
ตัดหมอกขณะเดียวกับไฟต่ำ ดังนั้นขอให้ศึกษาข้อ
ปฏิบัติตามประเทศนั้นๆ
- 16 รถที่มีตัวทำความสะอาดไฟหน้า: ตรวจสอบการ
ทำงานของตัวทำความสะอาดไฟหน้า



การเปลี่ยนสายไฟมัดรวมของเปลือกกันชน

M06-

- 1 ถอดสายไฟมัดรวมที่มีอยู่
- 2 วางสายไฟมัดรวมสายใหม่นี้ตามขอบล่างของเปลือกกันชน ยึดในตำแหน่งที่เหมาะสมด้วยเข็มขัดรัดสายไฟ
- 3 รถยนต์ที่มีไฟกระพริบข้าง: ต่อเชื่อมขั้วต่อสายกับไฟกระพริบข้าง
- 4 รถยนต์ที่ไม่มีไฟกระพริบข้าง: ยึดขั้วต่อสายด้วยเข็มขัดรัดสายไฟ