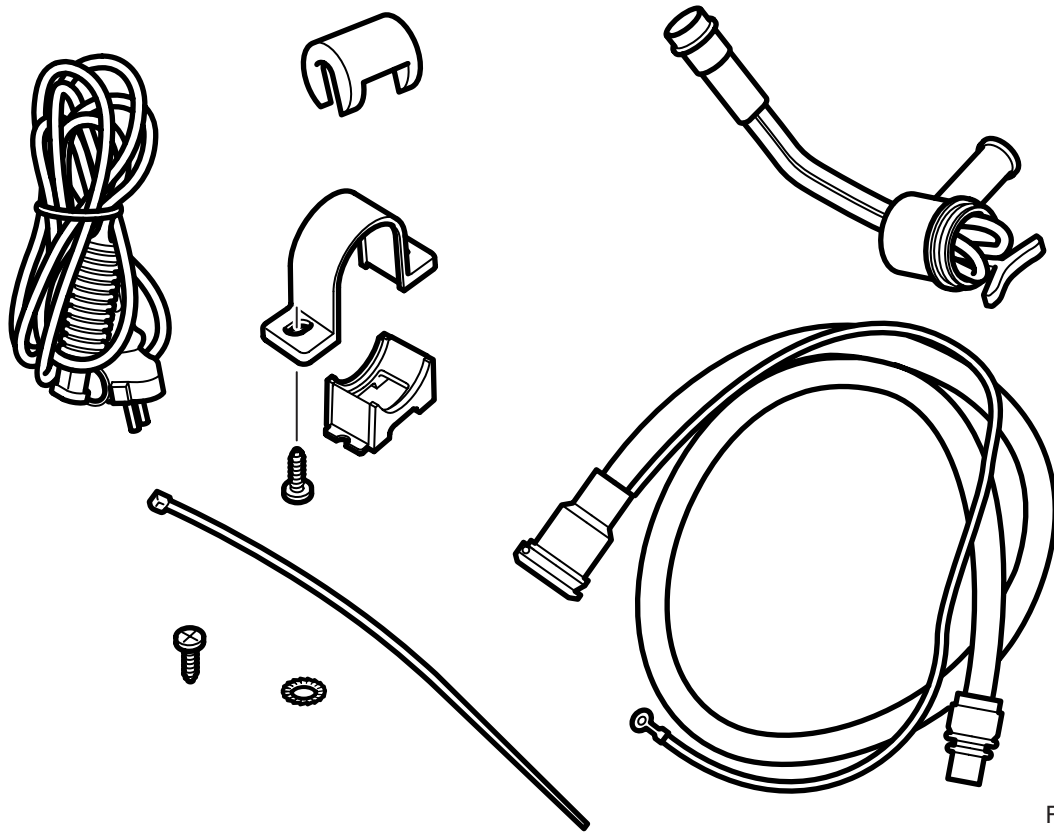




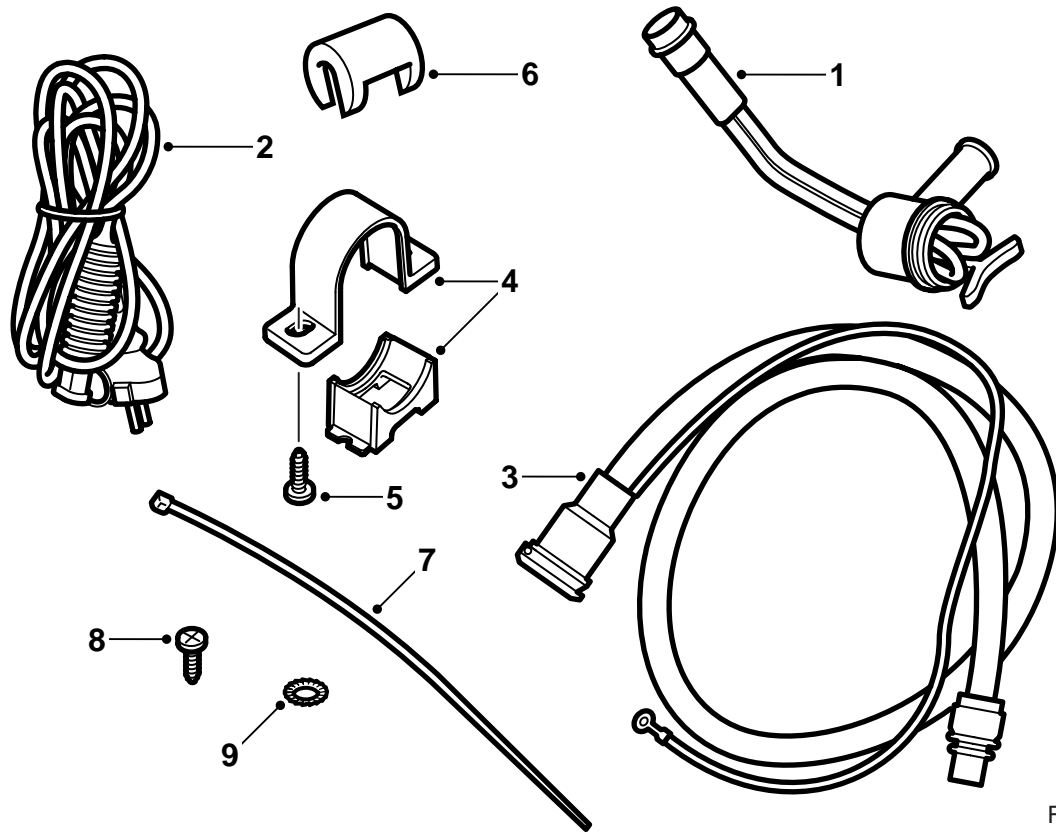
**MONTERINGSANVISNING · INSTALLATION INSTRUCTIONS  
MONTAGEANLEITUNG · INSTRUCTIONS DE MONTAGE**

**Saab 9-3 D223L M03-  
Insticksvärmare**

Accessories Part No.	Group	Date	Instruction Part No.	Replaces
12 787 165	9:87-35	Mar 04	12 788 902	12 788 902 Sep 02

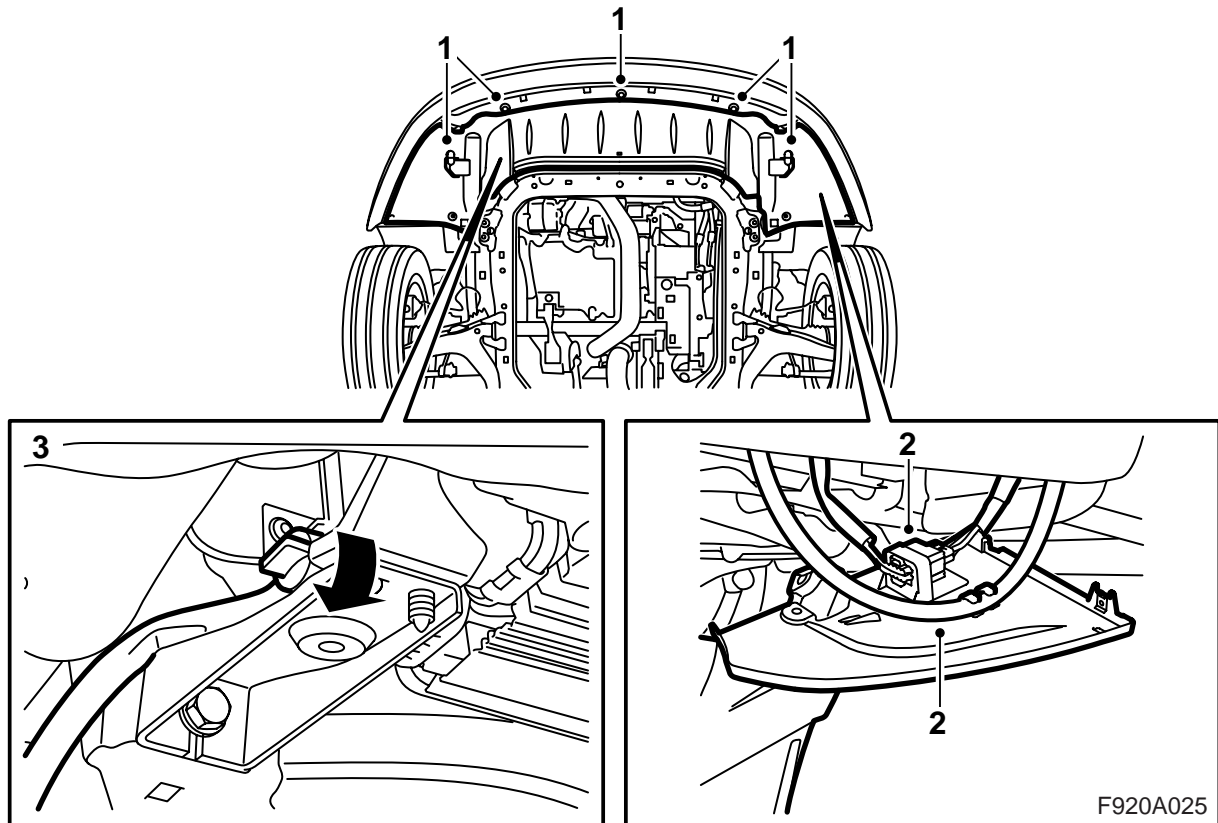


F920A042

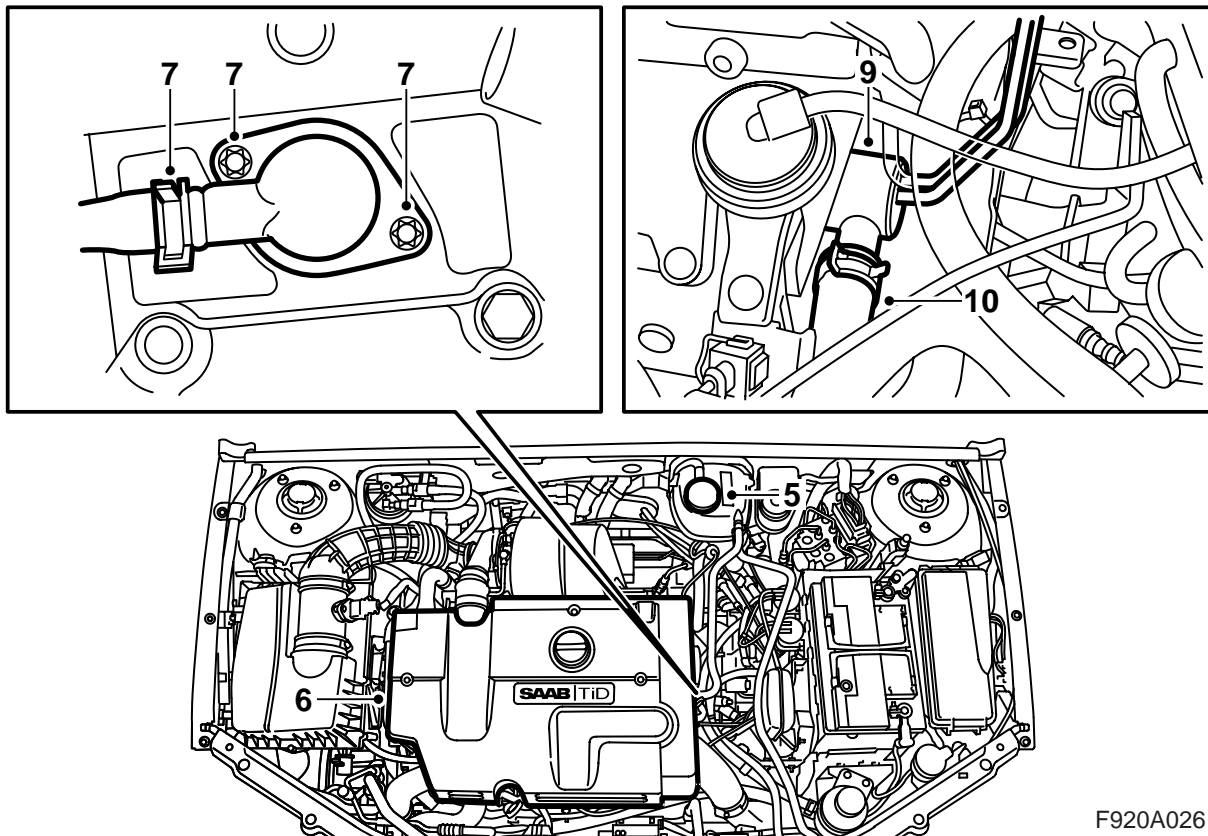


F920A024

- 1 Värmarkropp
- 2 Anslutningskabel
- 3 Intagskontakt med intagskabel
- 4 Hållare
- 5 Skruv (x2)
- 6 Låsclips
- 7 Buntband (x5)
- 8 Skruv
- 9 Taggbricka



- 1 Lyft bilen och demontera spoilerskölden.
- 2 Dela stötfångarens skarvdon och demontera det från hållaren på spoilerskölden.  
**Bilar med strålkastar rengörare:** Haka loss slangen från spoilerskölden.
- 3 Placera ett uppsamlingskärl under motorn, montera en slang på kylarens avtappningsnippel, öppna kylarens avtappningsplugg och tappa ur kylvätskan.
- 4 Sänk bilen.



F920A026

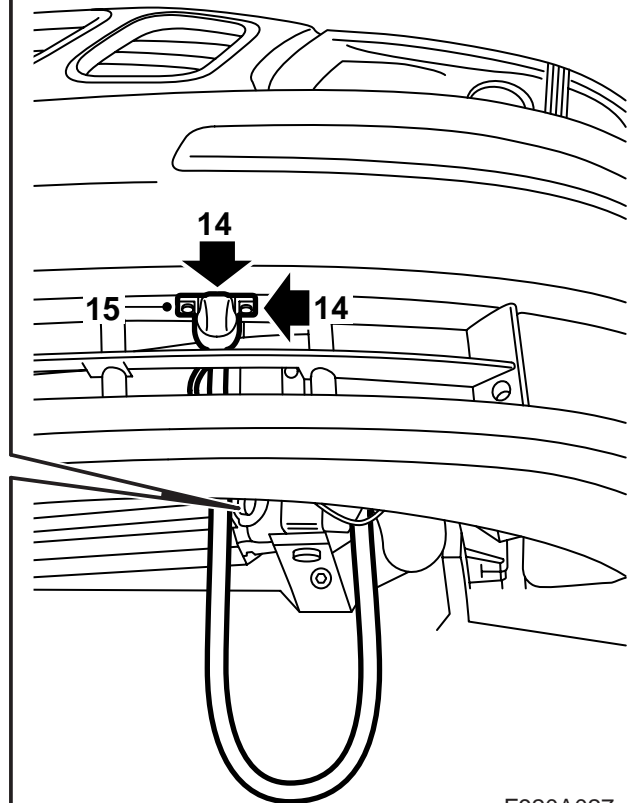
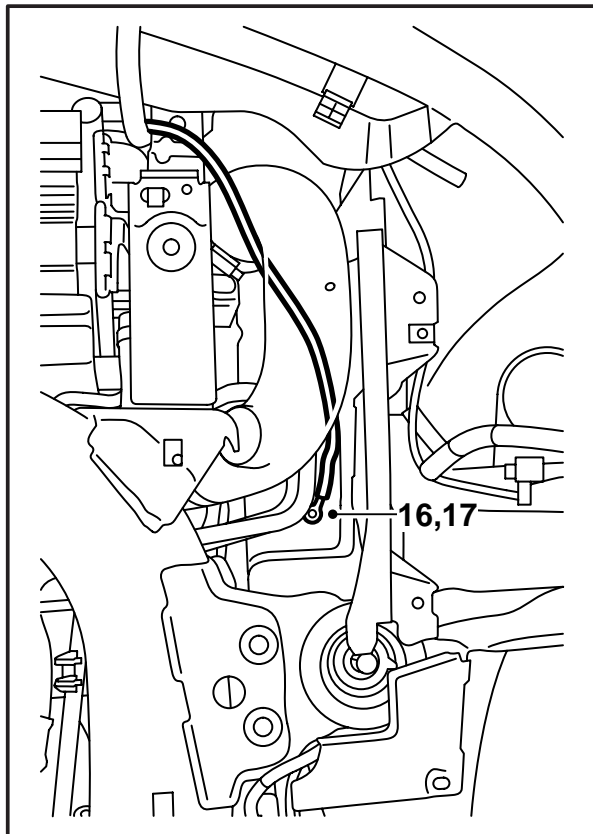
- 5 Demontera expansionstankens lock.
- 6 Demontera motorkåpan och batterikåpan.
- 7 Demontera kylvätskeanslutningen på motorblocket och demontera kylvätskeslangen från kylvätskeanslutningen. Rengör tätningsytan på motorblocket.
- 8 Stryk syrafritt vaselin, art nr 30 06 665 eller motsvarande, på insticksvärmarens O-ring.
- 9 Justera det T-formade mothållet på insticksvärmaren så att det placeras vertikalt, passa in värmaren i cylinderblocket och montera den.

### Observera

Anslutningen för kylvätskeslangen måste vara parallell med cylinderhuvudets undre kant.

### Åtdragningsmoment 10 Nm (7.5 lbf ft)

- 10 Anslut kylvätskeslangen till insticksvärmaren.
- 11 Lyft bilen.
- 12 Stäng avtappningspluggen på kylaren och demontera slangen.



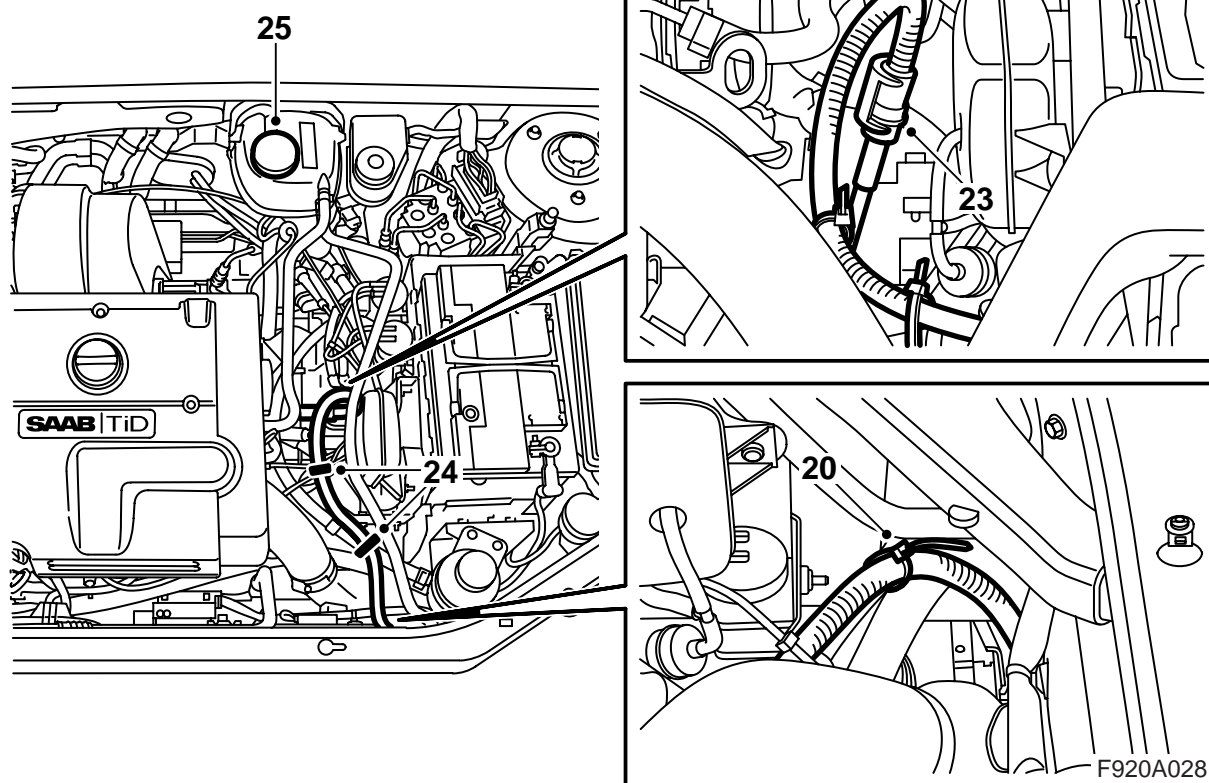
F920A027

- 13 Sänk bilen till lämplig arbetshöjd och för intagskabeln genom det nedre grillgallret, mellan rören samt mellan kylpaketet och dess vänstra konsol.
- 14 Märk ut var hållaren för intagskontakten ska placeras, pilen på hållaren ska peka framåt, genom att placera hållaren på stötfångarens undersida med hållarens framkant i linje med linjen i stötfångarhöljet och mitt i öppningen. Gör hål med en syl.
- 15 Placera intagskontakten i hållaren, locket ska öppnas uppåt, och montera hållaren till stötfångaren.
- 16 **M03-04:** Borra, med ett 3,5 mm borr, hål i strukturbalken för jordledningen.  
**M05-:** Dela skarvhuset som är placerat på strukturbalken. Borra, med ett 3,5 mm borr, hål i strukturbalken för jordledningen.
- 18 För upp intagskabeln mellan kylaren och laddluftslangen samt vidare rakt upp vid sidan av strukturbenet.  
**M05-:** Anslut skarvhuset som är placerat på strukturbalken.
- 19 Sänk bilen.

### Observera

Hålet ska borras alldeles intill det fyrkantiga hålet.

- 17 Skrapa rent från färg för fullgod jord och skruva fast jordledningen med skruv och taggbricka (taggbrickan ska placeras mellan jordledningens kabelsko och karossen). Applicera tunnflytande korrosionsskydd, art nr 30 15 971.



- 20 För upp intagskabeln till vänster om kylaren, fixera kabeln med ett buntbant till kylarens övre vänstra infästning.
- 21 För intagskabeln över kylarens urluftnings slang, nedåt, längs styrservoslangen bakåt mot insticksvärmarens placering. Vik av mot värmaren vid dess placering.
- 22 Stryk syrafritt vaselin, art nr 30 15 286 eller motsvarande, på intagskabelns O-ring och anslut kabeln till insticksvärmaren.

**⚠ VARNING**

Det är viktigt att smörja intagskabelns O-ring före anslutning och att alla anslutningar trycks ihop hårt. Glappkontakt kan orsaka värmeutveckling och brand.

- 23 Montera låsclipset över anslutningen. Ett klick hörs när låsclipset är rätt monterat.
- 24 Fixera intagskabeln med buntband. Låt kabeln följa en mjuk båge, så att den kan ta upp motorns rörelser.
- 25 Fyll på kylvätska, montera locket på expansionstanken och kontrollera systemets täthet. Montera motorkåpan och batterikåpan.

- 26 Lufta kylsystemet på följande sätt:

**Notera**

AC/ACC ska vara i läge OFF.

Fyll kylsystemet till MAX-nivå. Stäng locket till expansionstanken, starta motorn och varmkör den med varierat varvtal.

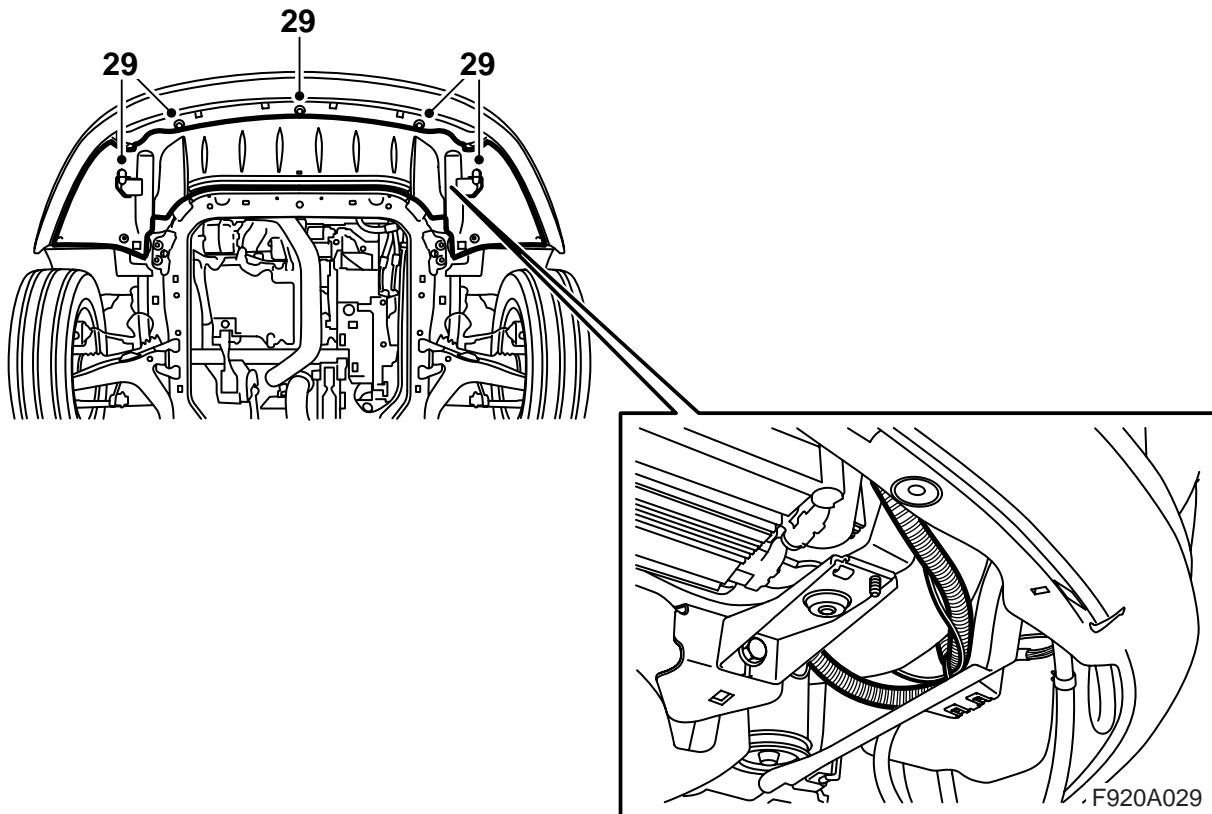
Kontrollera att det finns ett kontinuerligt flöde av kylvätska från slangen från termostathuset till expansionstanken.

Kör motorn tills termostaten har öppnat.

Öppna försiktigt locket till expansionstanken och fyll åter till MAX-nivå. Stäng locket. Stäng av motorn och efterfyll vid behov till MAX-nivå.

Stäng av motorn, öppna försiktigt locket till expansionskärllet och efterfyll till MAX-nivå. Stäng locket.

- 27 Lyft bilen.



- 28 Placera överskottet av intagskabeln mellan laddluftslangen och plasticskölden. Fixera med ett buntband.
- 29 Lyft upp spoilerskölden, montera stötfångarens skarvdon i hållaren och anslut skarvdonet.  
**Bilar med strålkastar rengörare:** Haka fast slangen i spoilerskölden.  
**Samtliga:** Montera spoilerskölden.
- 30 Sänk bilen.
- 31 **Bilar med strålkastar rengörare:** Kontrollera strålkastar rengörarnas funktion.

## Användarinstruktioner

- Anslutningskabeln ska vara oljebeständig gum-mikabel godkänd för utomhusbruk och med en area av minst 3x1,5 mm<sup>2</sup>.
- Värmarsystemet får endast anslutas till jordat uttag.
- Behandla alla kablar med försiktighet. Se speci-ellt upp med risken för klämskador mellan motor-huv och kaross samt risken för skärskador mot vassa plåtdetaljer.



Kontrollera regelbundet jordförbindelsen mellan intagskontaktens jordstift, värmarens hölje och bilens kaross för att undvika elektriska stötar.

- Undersök anslutningskabeln regelbundet med avseende på skador eller åldring. Skadad kabel måste omedelbart bytas.

### Notera

Värmarens funktion kan äventyras om:

- kylvätskan är förorenad
- kylvätskenivån är otillräcklig eller om luft finns i systemet
- issörja finns i systemet
- kylarcement används