

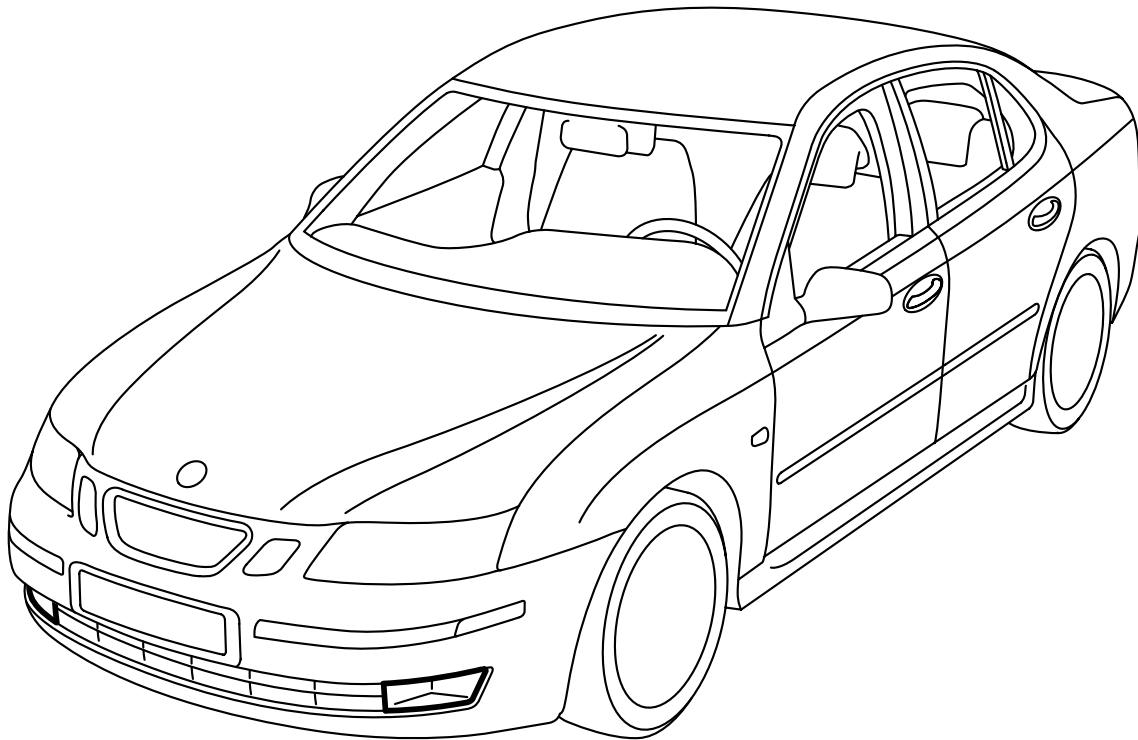


**MONTERINGSANVISNING · INSTALLATION INSTRUCTIONS
MONTAGEANLEITUNG · INSTRUCTIONS DE MONTAGE**

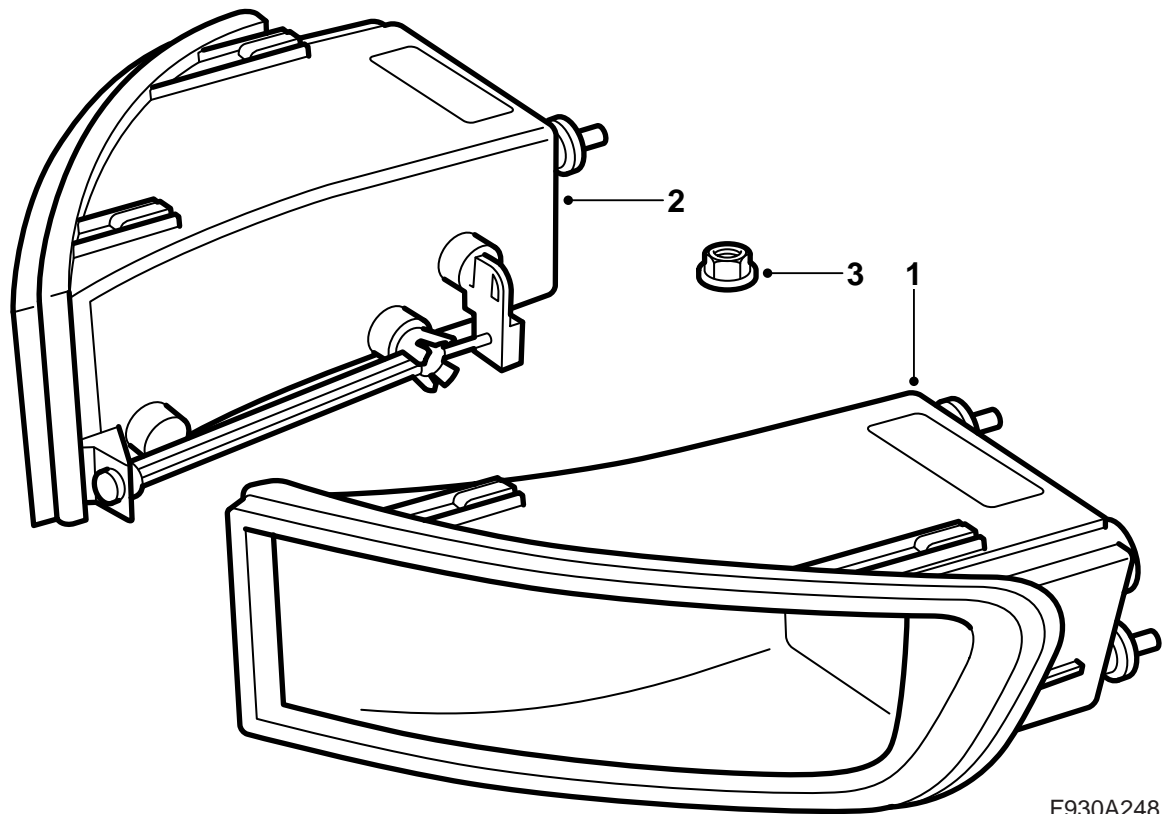
Saab 9-3 M03-

Dimljus

Accessories Part No.	Group	Date	Instruction Part No.	Replaces
12 787 092	9:35-05	May 05	12 789 095	12 789 095 May 03



F980A110



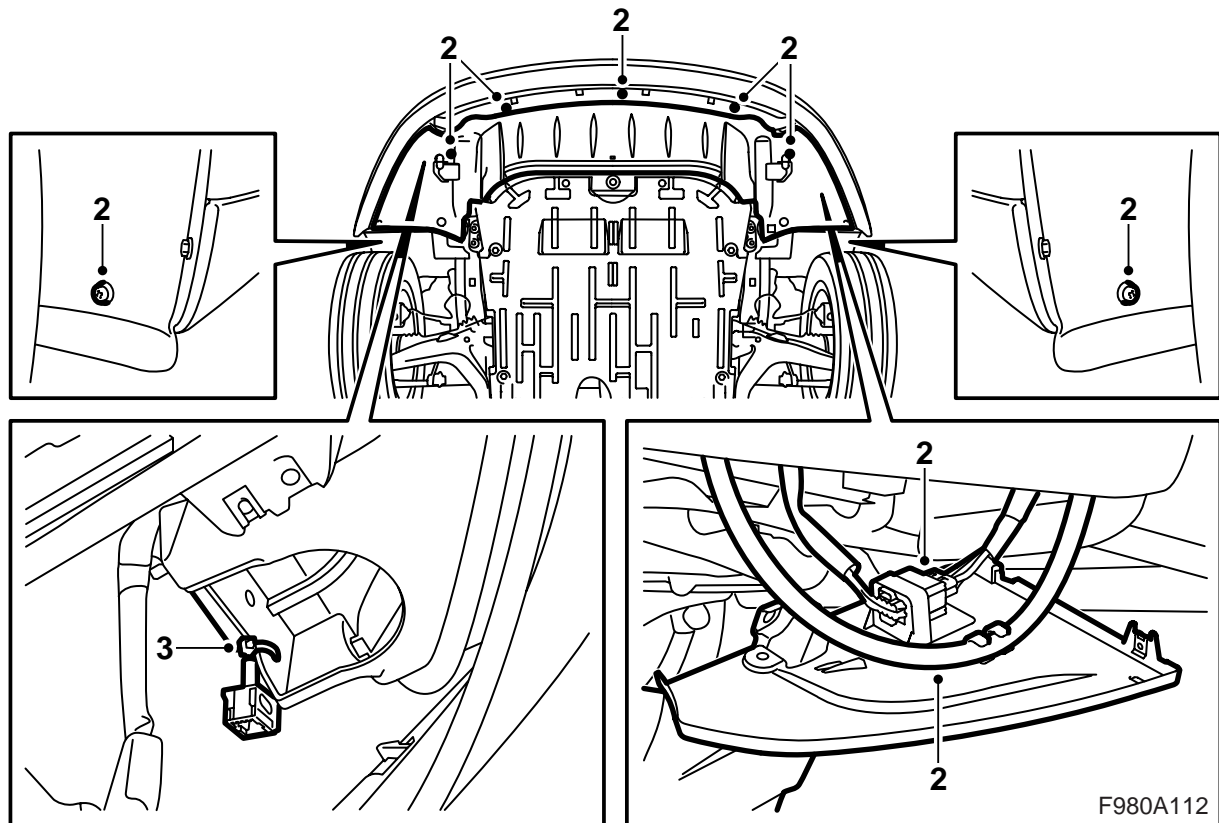
F930A248

- 1 Dimljus V
- 2 Dimljus H
- 3 Mutter (x4)

Dessutom krävs följande artikel (beställs separat)

Ljusströmställare

Ledningsnät (M06 -)

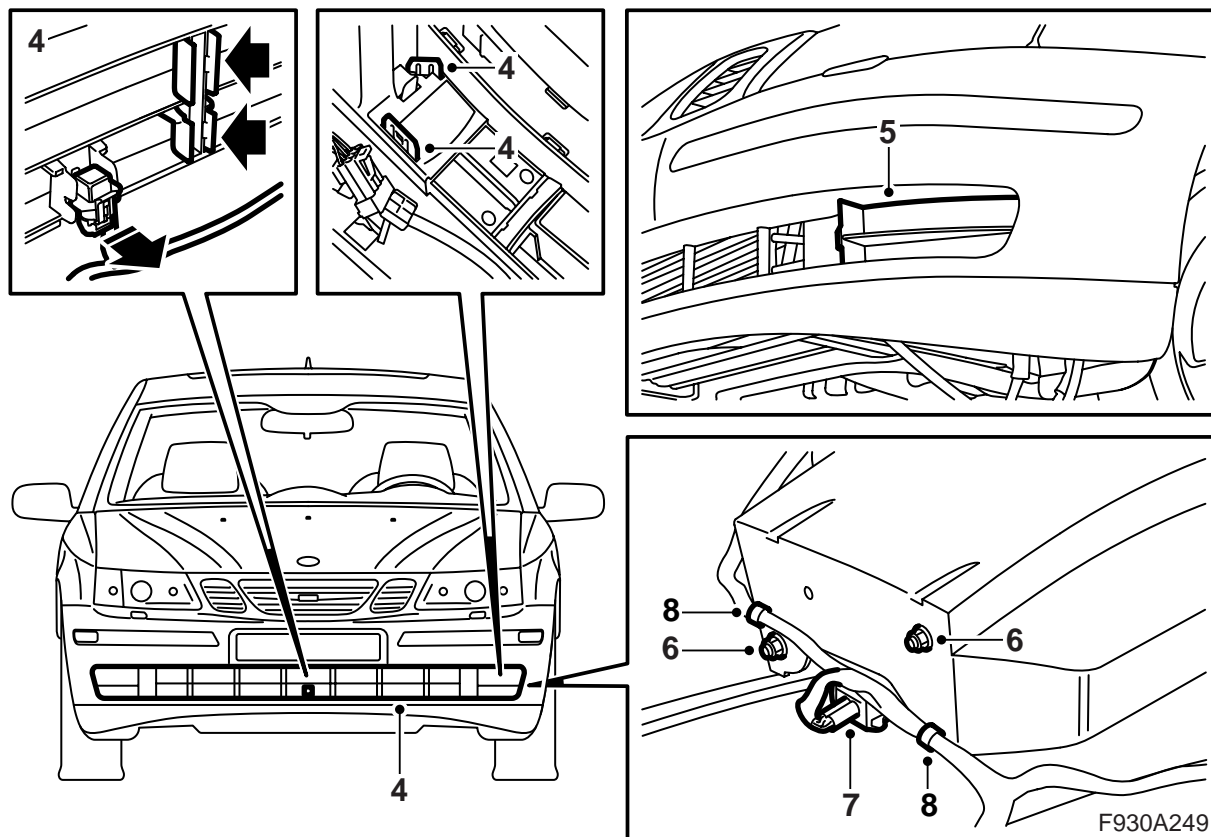


- 1 Lyft bilen.
- 2 Demontera spoilerskölden, dela stötfångarens skarvdon och demontera det från hållaren på spoilerskölden.

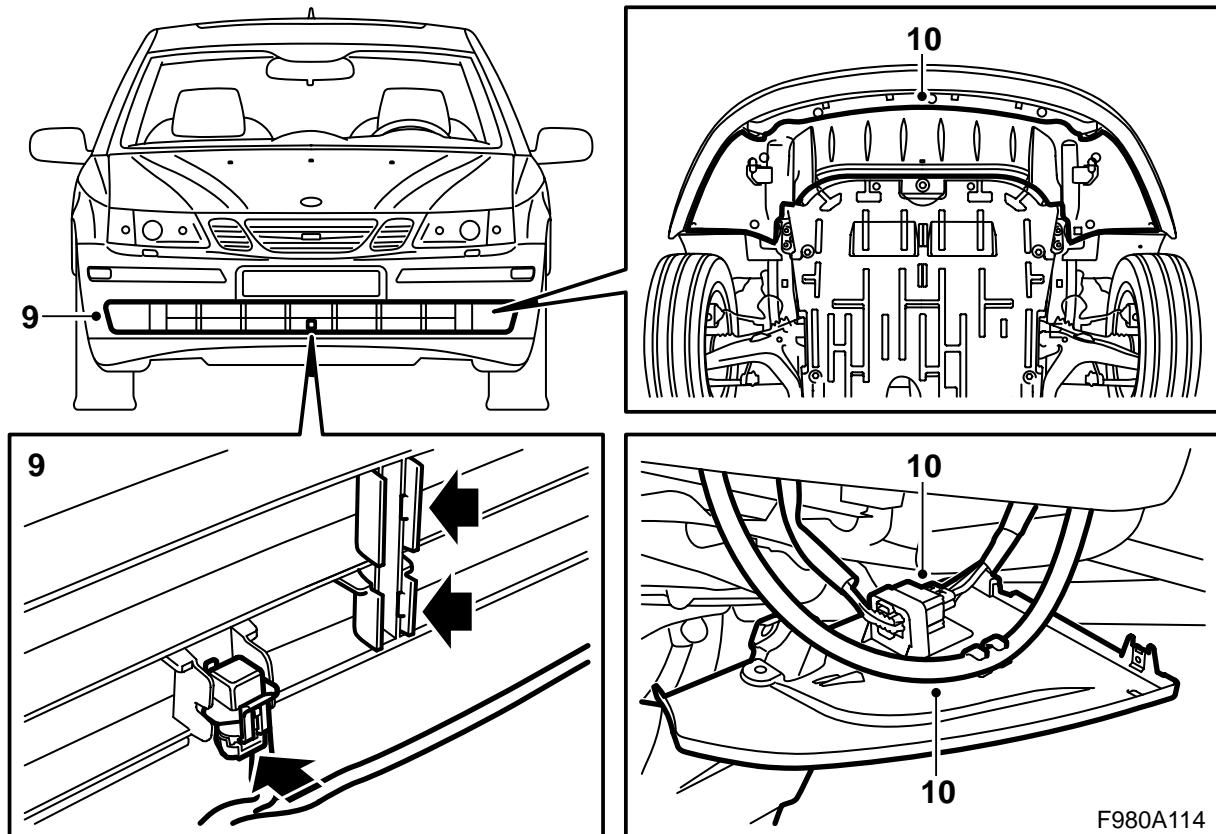
Bilar med strålkastar rengörare: Haka loss slangen från spoilerskölden.

- 3 **-M05:** Klipp av buntbanden som håller kontakt-donen.

M06-: Byt stötfångarhöljets ledningsnät, se "Byte av stötfångarhöljets ledningsnät, M06-" i denna monteringsanvisning.



- 4 Demontera den nedre grillen genom att böja in låsflikarna. Demontera temperaturgivaren från grillen.
- 5 Demontera täcklocken.
- 6 För in dimljuset i höljet och montera muttrarna.
- 7 Anslut kontaktdonen.
- 8 **M06-**: Fixera ledningsnätet med buntband i stötfångarhöljet.



9 Montera temperaturgivaren och den nedre grillen. Kontrollera att låsflikarna fäster.

10 Lyft upp spoilern, montera stötfångarens skarvdon i hållaren och anslut skarvdonet.

Bilar med strålkastarrensörare: Haka fast slangen i spoilern.

Samtliga: Montera spoilern.

11 Sänk bilen.

12 Demontera täckåpan från instrumentpanelens elcentral och demontera ljusströmställaren genom att trycka ut den från panelens baksida. Demontera kontaktdonet.

13 Anslut kontaktdonet och montera den nya ljusströmställaren. Montera täckåpan till instrumentpanelens elcentral.

14 Anslut diagnosverktyget, välj bil- och årsmodell, välj "Alla", välj "Lägg till/Ta bort", välj tillbehöret och välj "Lägg till".

Notera

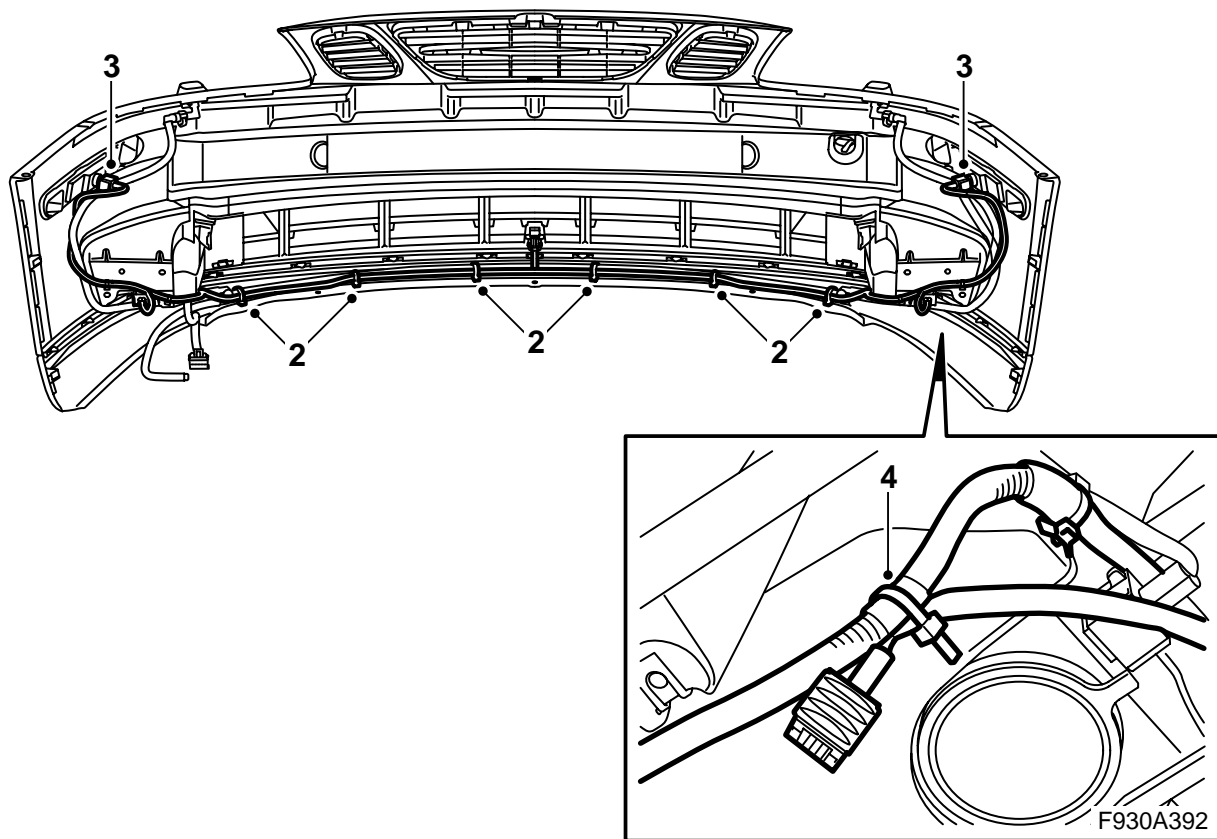
Diagnosverktyget behöver vid vissa tillfällen hämta en säkerhetskod i TIS. Information om vad som ska göras kommer att visas på diagnosverktygets skärm.

15 Justera dimljuset samt kontrollera dimljusens funktion enligt bilens certifieringshandlingar.

Exempel: I Europa ska dimljuset, enligt helbils-godkännandet, kunna tändas oavsett om parkerings-, halv- eller helljus är tänd. I USA får dimljuset inte kunna tändas i kombination med helljus.

Dessutom finns det i vissa länder avvikande lagkrav, till exempel i Sverige där det inte är tillåtet att låta dimljuset vara tänd i kombination med halvljus. Ta del av gällande lagkrav i det aktuella landet.

16 **Bilar med strålkastarrensörare:** Kontrollera strålkastarrensörarnas funktion.



Byte av stötfångarhöljets ledningsnät, M06-

- 1 Demontera befintligt ledningsnät.
- 2 Förlägg det nya ledningsnätet utmed stötfångarhöljets nederkant. Fixera med buntband på lämpliga positioner.
- 3 **Bilar med sidomarkeringsljus:** Anslut kontakt-donen till sidomarkeringsljusen.
- 4 **Bilar utan sidomarkeringsljus:** Fixera kontakt-donen med buntband.