

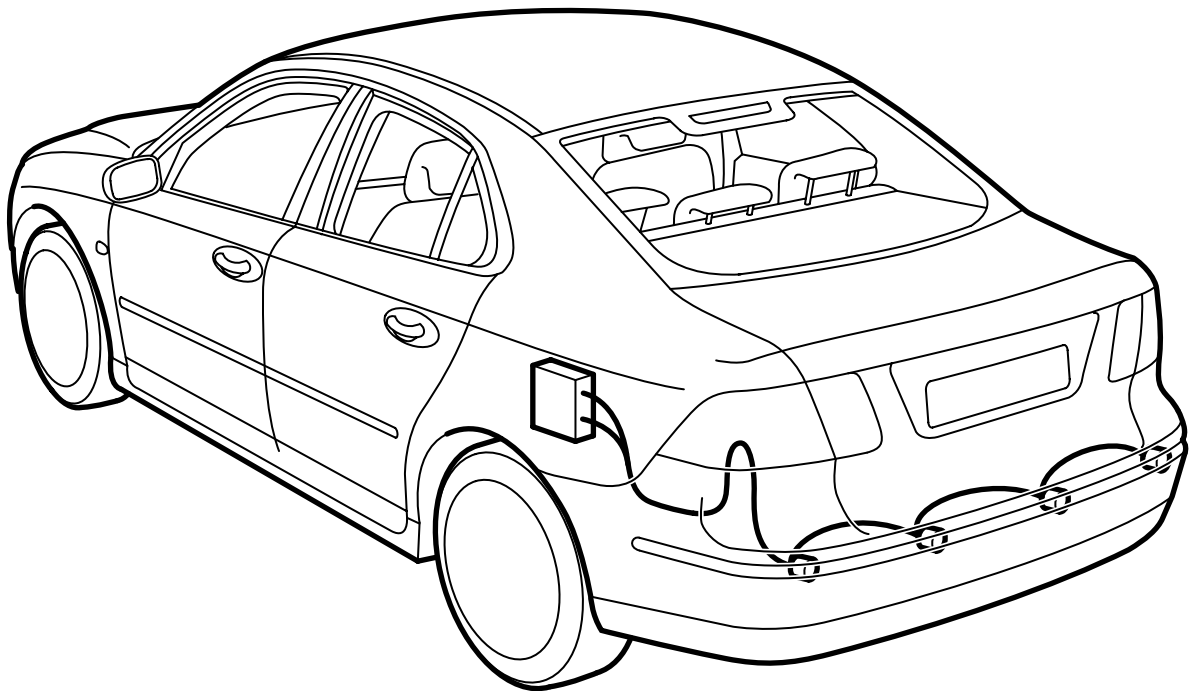


**MONTERINGSANVISNING · INSTALLATION INSTRUCTIONS
MONTAGEANLEITUNG · INSTRUCTIONS DE MONTAGE**

Saab 9-3

Ayuda de estacionamiento (SPA)

Accessories Part No.	Group	Date	Instruction Part No.	Replaces
32 025 902 32 025 903 32 025 904 32 026 045	9:40-08	May 2007	32 025 940	32 025 940 Oct 06

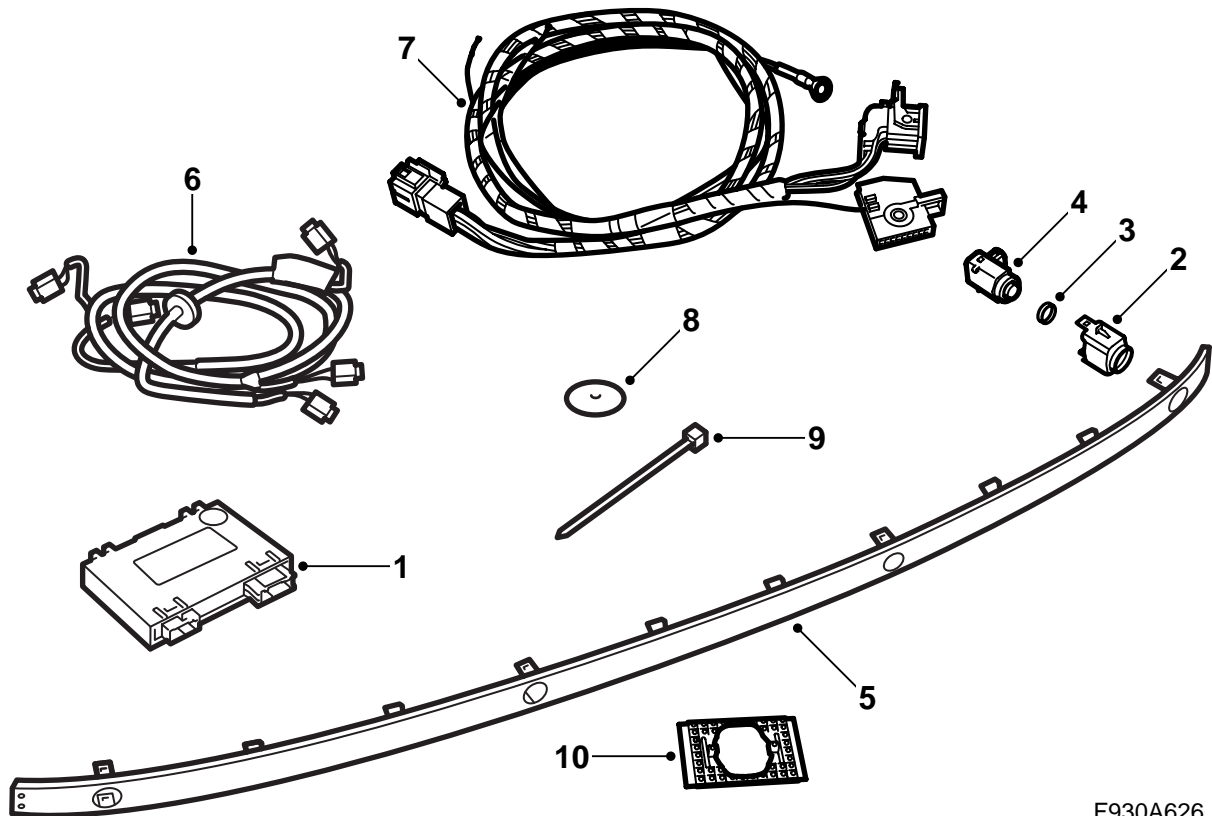


F930A042

4D, ver las páginas 2-13

5D, ver las páginas 14-30

CV, ver las páginas 31-42



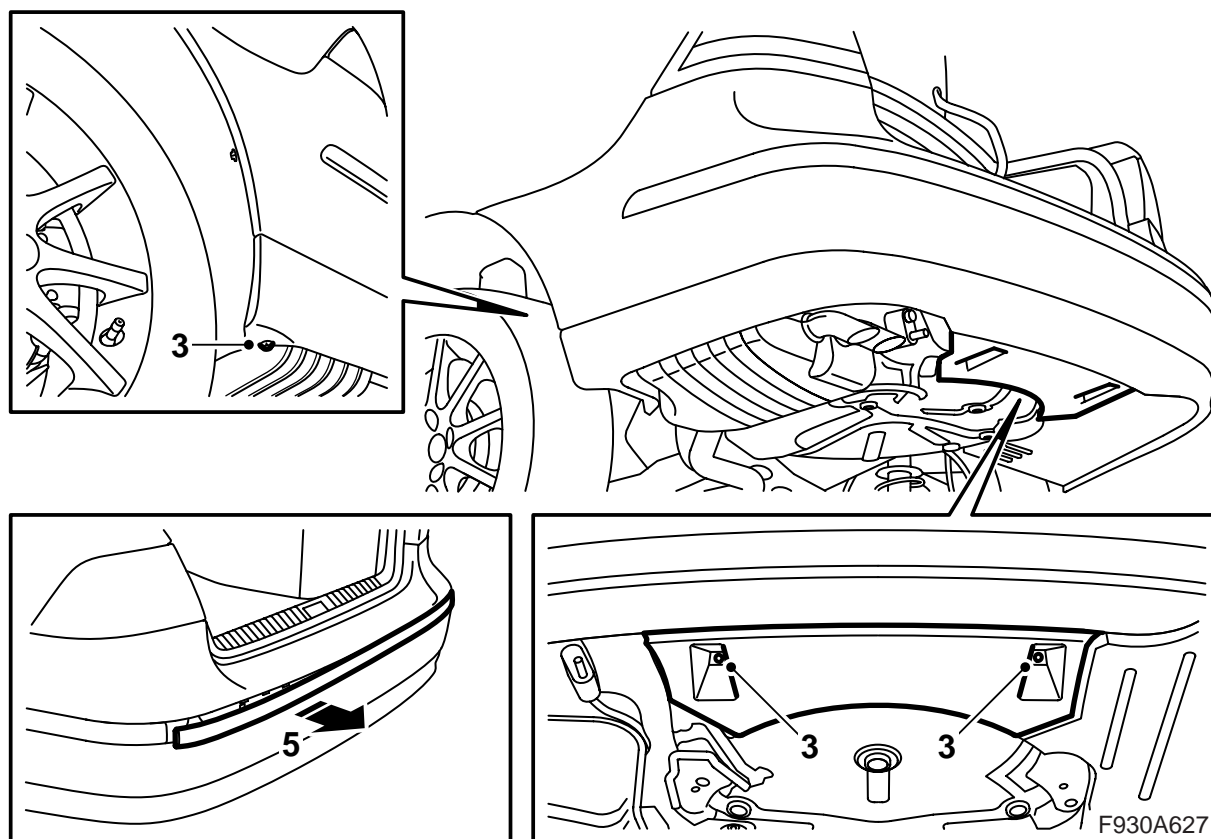
F930A626

4D

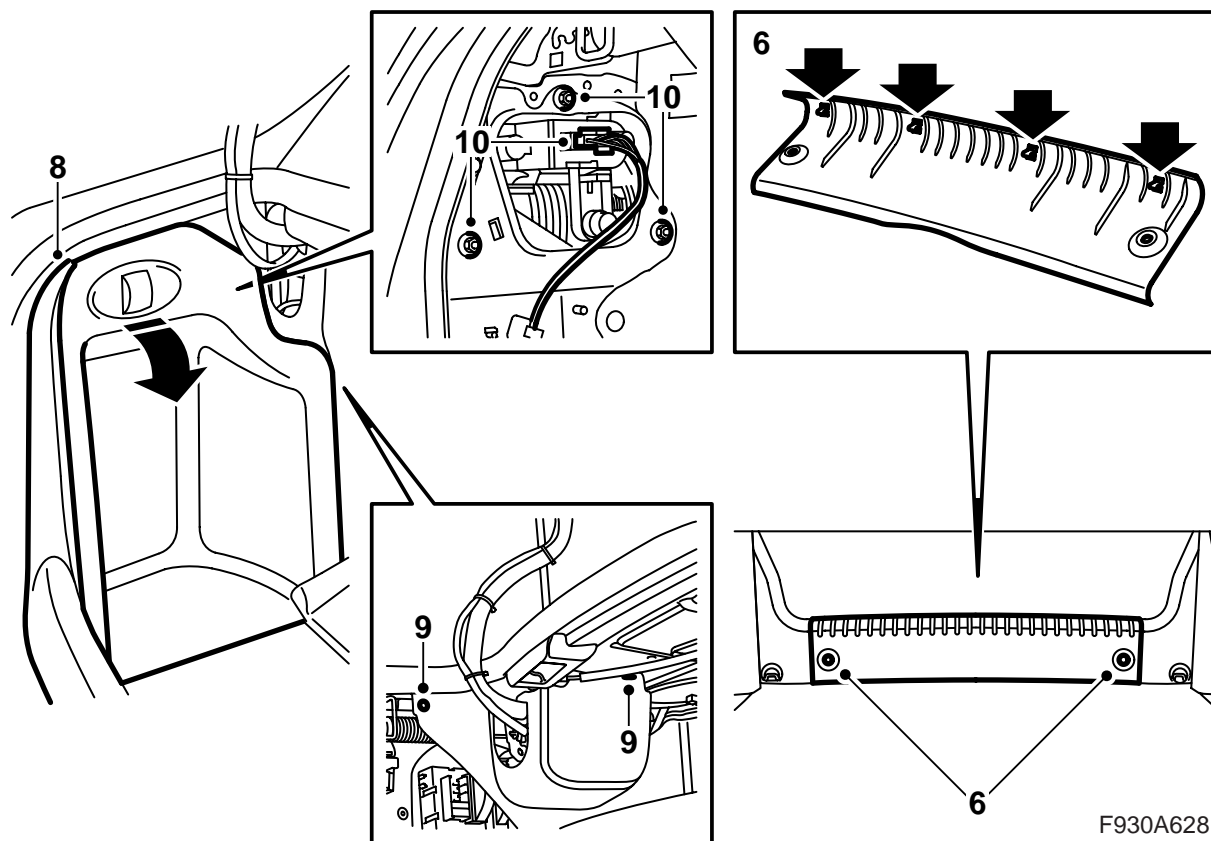
- 1 Dispositivo de mando, SPA
- 2 **M03-07**: Soporte (x4)
- 3 **M03-07**: Junta (x4)
- 4 **M03-07**: Transductor de distancia (x4)
- 5 **M03-07**: Perfil embellecedor, parachoques
- 6 Red de cableado, sensor de distancia
- 7 Red de cableado, SPA
- 8 Guardapolvo
- 9 Abrazaderas de plástico (x8)
- 10 **M08**: Cinta adhesiva

Los artículos siguientes se encargan aparte

- M08**: Perforadora
- M08**: Transductor de distancia (x4)
- M08**: Soporte (x4)

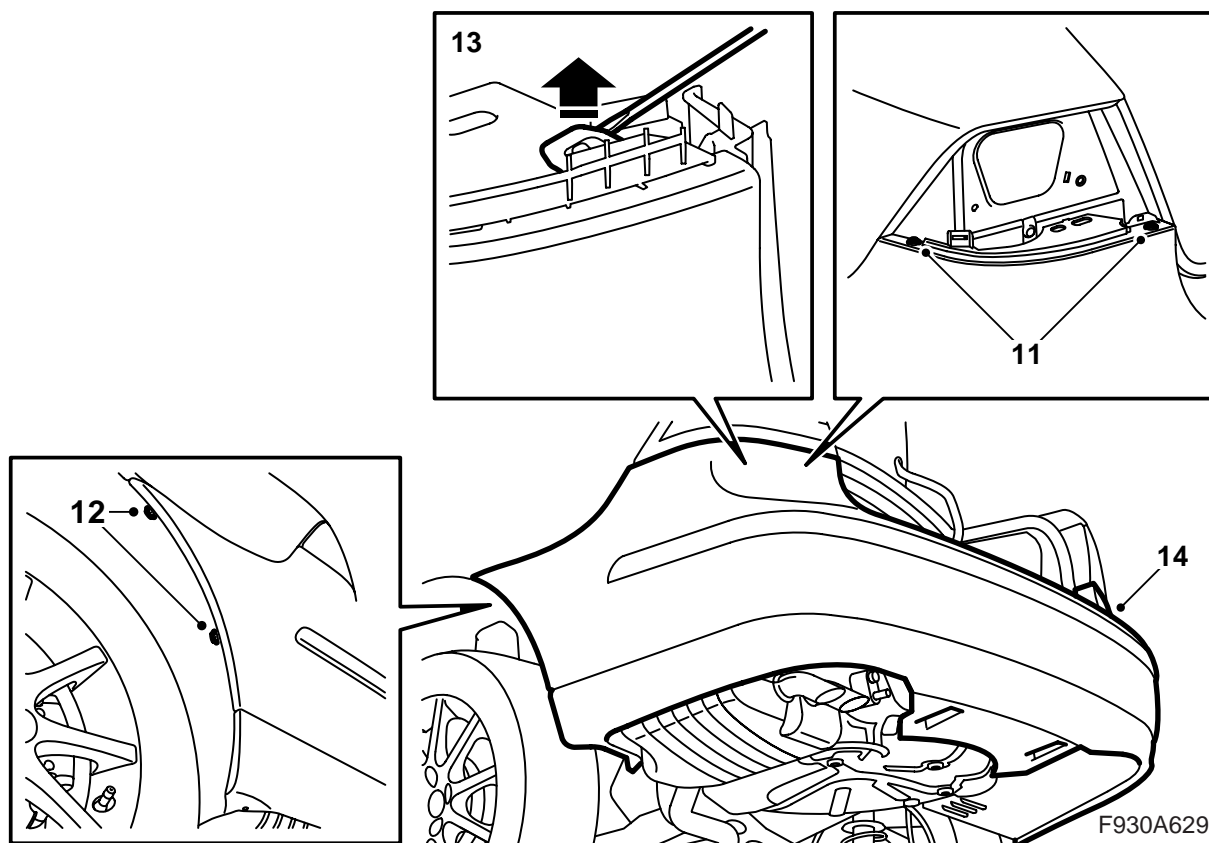


- 1 Abrir la tapa del maletero.
- 2 Gire la llave de encendido a la posición OFF y saque la llave. Eleve el vehículo.
- 3 Desmontar las dos tuercas que sujetan el deflector de aire del guardabarros trasero a la carrocería, y los dos tornillos que sujetan la cubierta del guardabarros sobre las cajas de las ruedas.
- 4 Descender el automóvil.
- 5 **M03-07:** Desmonte el perfil embellecedor del parachoques trasero.



F930A628

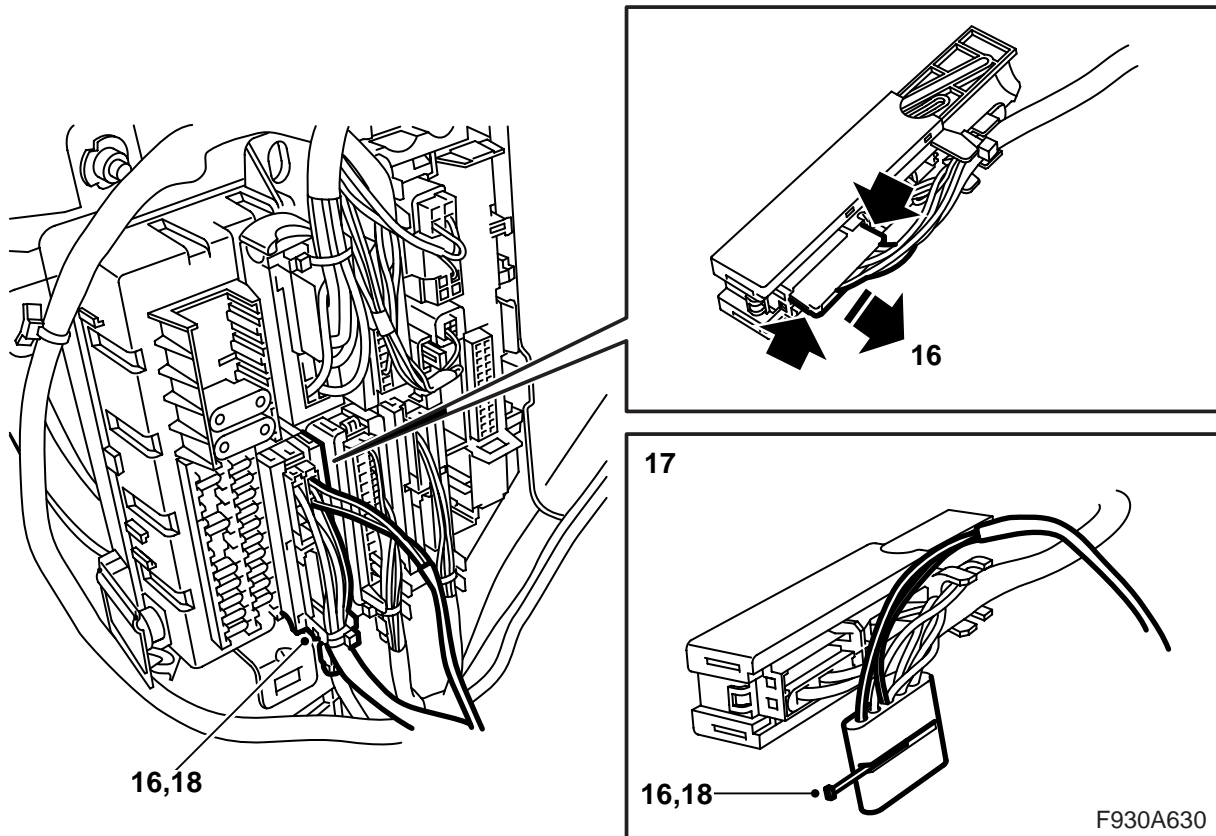
- 6 **M03-07:** Despliegue y aparte a un lado el piso del maletero. Desmonte el guardaumbral del maletero.
- 7 Desmontar la trampilla situada en la tapicería lateral del portaequipajes.
- 8 **M03-07:** Desmonte los guardaumbrales laterales.
- 9 Desmonte las presillas y aparte a un lado los tapizados de lado izquierdo y derecho.
- 10 Desmontar los faros traseros.



- 11 **M03-07:** Desmonte los tornillos de la funda del parachoques situados bajo las luces traseras.
- 12 Desmontar los tornillos del parachoques en los huecos de rueda.
- 13 **M08:** Desprenda la fijación superior del parachoques en las luces traseras.
- 14 Desmontar la cubierta del guardabarros empujando las piezas laterales hacia fuera y, seguidamente, tirar hacia atrás de la cubierta.

Atención

Colocar el parachoques sobre una superficie limpia y suave.

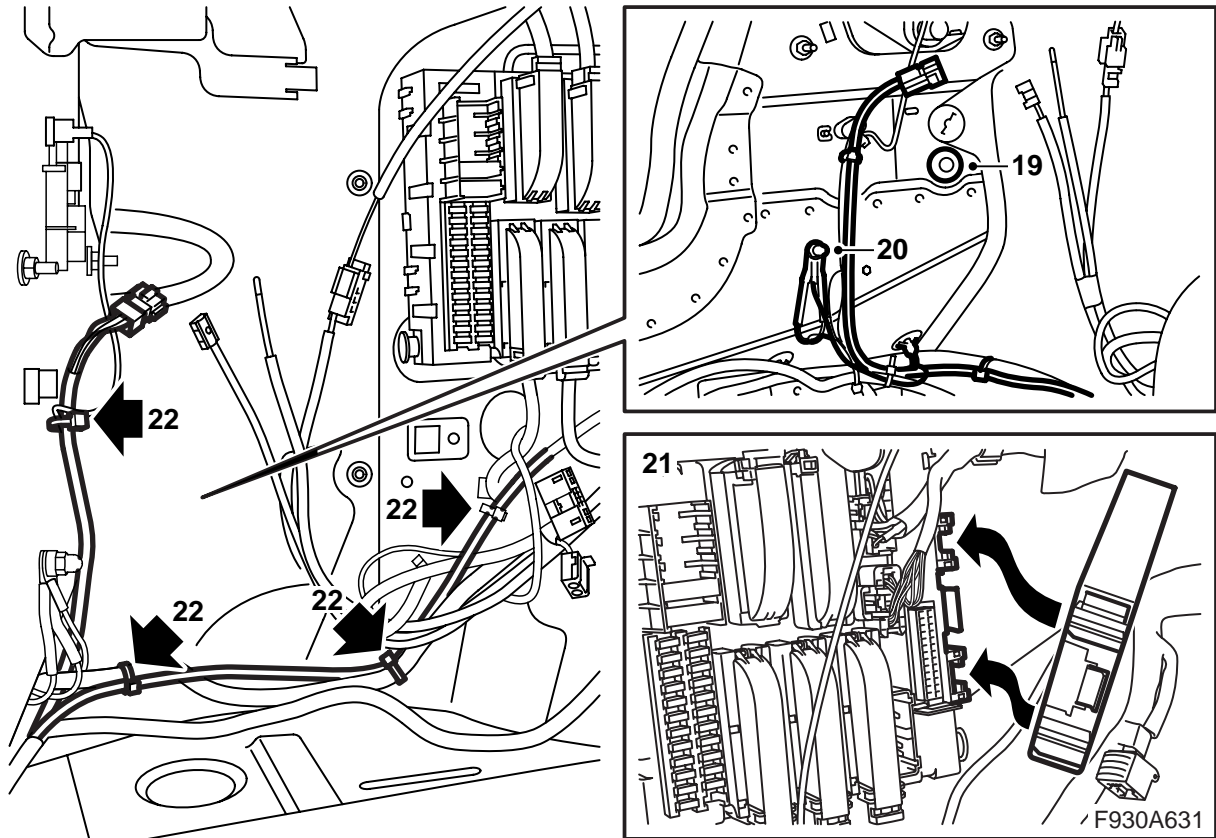


- 15 Desmontar la consola prevista, entre otras aplicaciones, para alojar un cargador de CD/un amplificador. Desmontar las conexiones de posibles equipos complementarios en la consola.

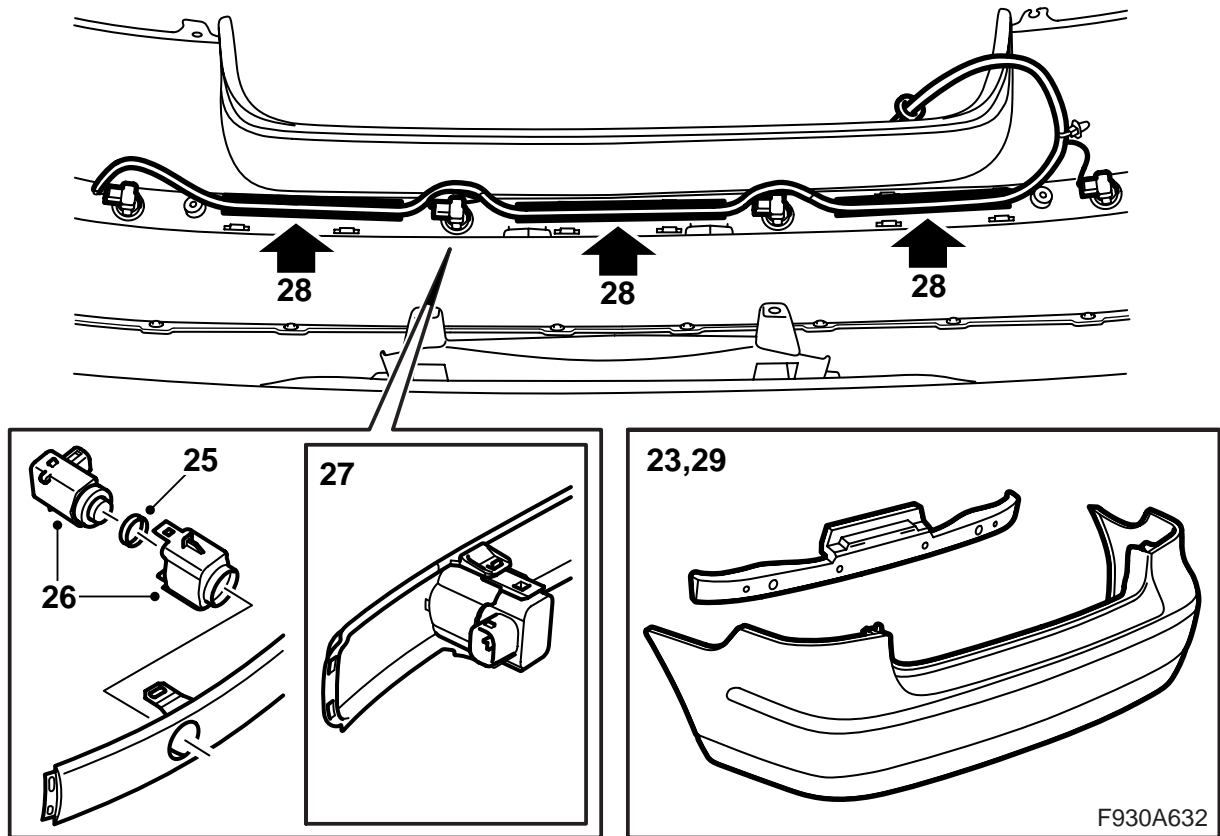
⚠ ADVERTENCIA

Algunos automóviles: La luz roja visible es de la clase láser 1. No mire directamente de cerca a la fibra óptica o al dispositivo de contacto del dispositivo de mando. Una distancia inferior a 20 mm entre los ojos y la fuente luminosa puede ocasionar lesiones en los ojos.

- 16 Desmontar el dispositivo de contacto de la red trasera (azul) de la central eléctrica. Separar el dispositivo de contacto A1 del dispositivo de contacto azul. Quitar el bloqueo.
- 17 Montar la red de cableado del kit. Montar el cable rojo en el dispositivo de contacto A1 en la posición 1. Montar el cable verde en el dispositivo de contacto A1 en la posición 4.
- 18 Montar el bloqueo. Conectar el dispositivo de contacto A1 al dispositivo de contacto azul.



- 19 Desmontar el tapón de goma situado debajo de la lámpara trasera izquierda.
- 20 Conectar el cable de tierra.
- 21 Conectar el dispositivo de contacto y montarlo en la ranura de la central eléctrica trasera.
- 22 Colocar la red de cableado y fijar con bandas tensoras.

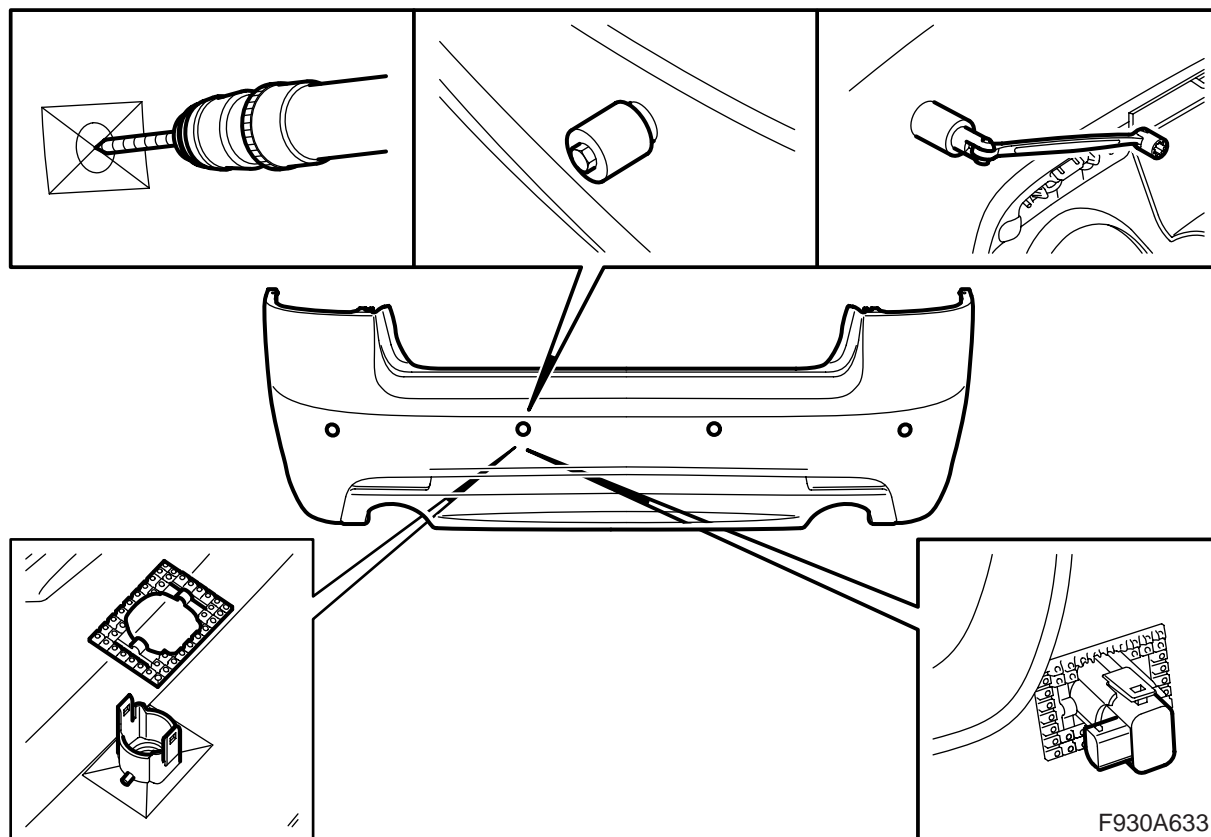


- 23 Desmontar el soporte de la envoltura del parachoques.
- 24 **M03-07:** Encaje el perfil embellecedor de la funda del parachoques con ayuda de la solapa guía y fije los ganchos empezando por el centro y siguiendo luego hacia los lados.
- 25 **M03-07:** Monte las juntas en los transductores.
- 26 **M03-07:** Ensamble los transductores de distancia y los soportes.
- 27 **M03-07:** Monte los transductores de distancia en las fijaciones del perfil embellecedor.

Atención

La caja de contacto de los sensores de distancia deben orientarse hacia el lado derecho del automóvil.

- 28 **M03-07:** Monte la red de cableado de los transductores en la ranura de la funda del parachoques.
- 29 **M03-07:** Monte el apoyo en la funda del parachoques.



- 30 **M08:** Perfore un orificio de 8 mm (desde el interior de la funda del parachoques) en medio de cada marca (4 unid.).

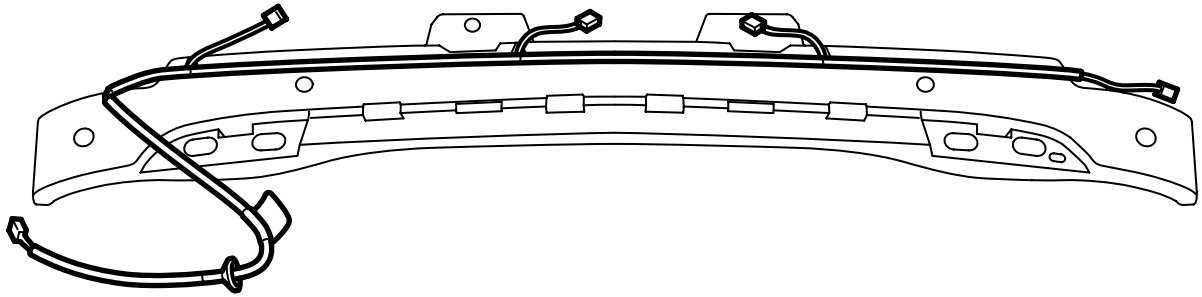
Coloque la perforadora por el exterior del parachoques. Sujete desde afuera al tiempo que aprieta la tuerca desde el interior hasta que la perforadora haya atravesado todo el parachoques. Repita el procedimiento de perforación con los cuatros agujeros.

Aplique la cinta adhesiva y monte los sensores de acuerdo a las marcas de la funda del parachoques.

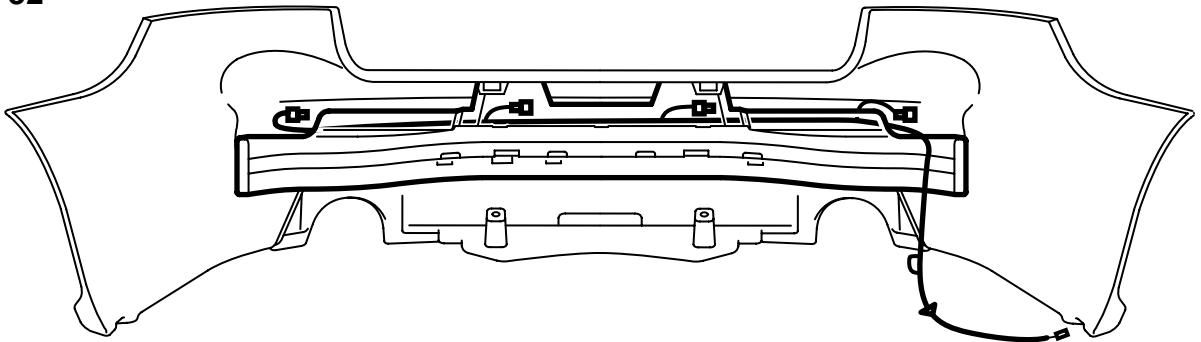
Atención

La caja de contacto de los sensores de distancia deben orientarse hacia el lado derecho del automóvil.

31



32



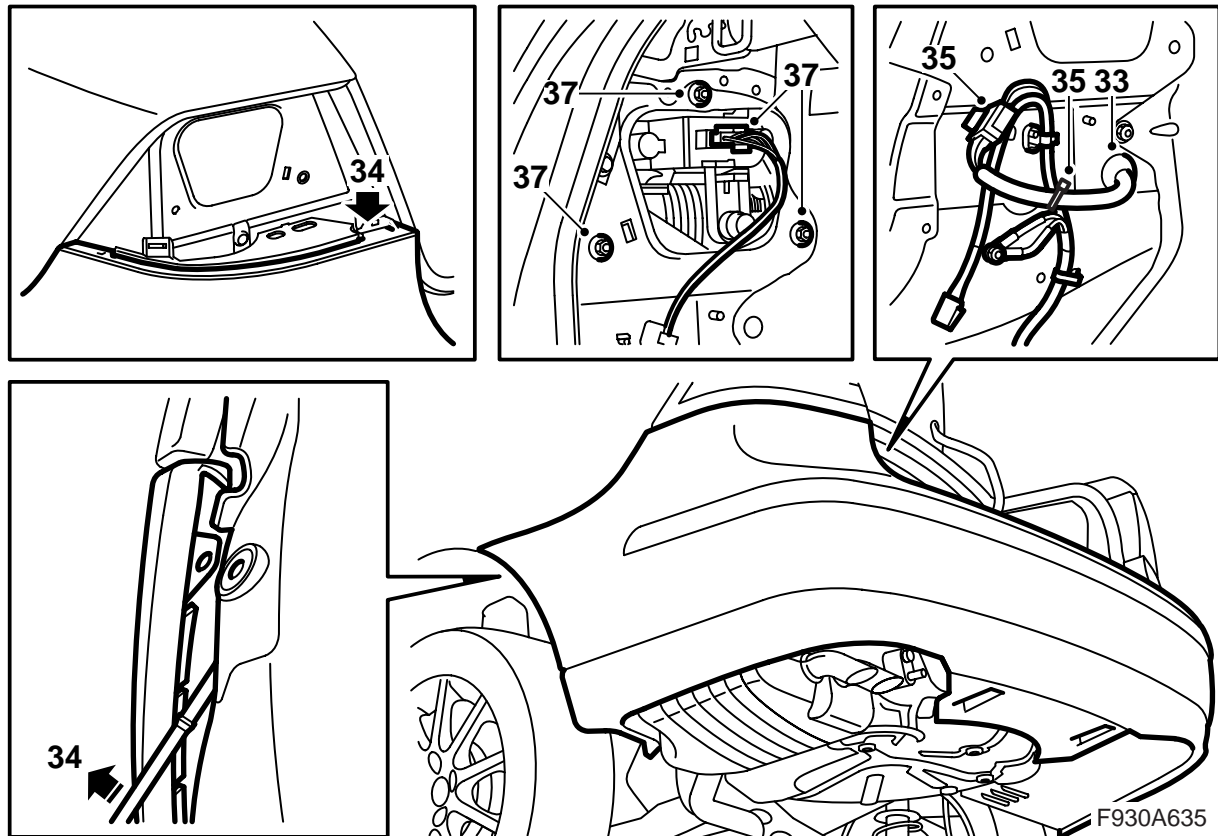
F930A634

31 **M08:** Monte la red de cableado en el apoyo de la funda del parachoques.

32 **M08:** Monte el apoyo en la funda del parachoques.

 **ADVERTENCIA**

Controlar que no quede aprisionada la red de cableado. Un montaje incorrecto puede ocasionar daños en la red de cableado y cortocircuito/incendios.

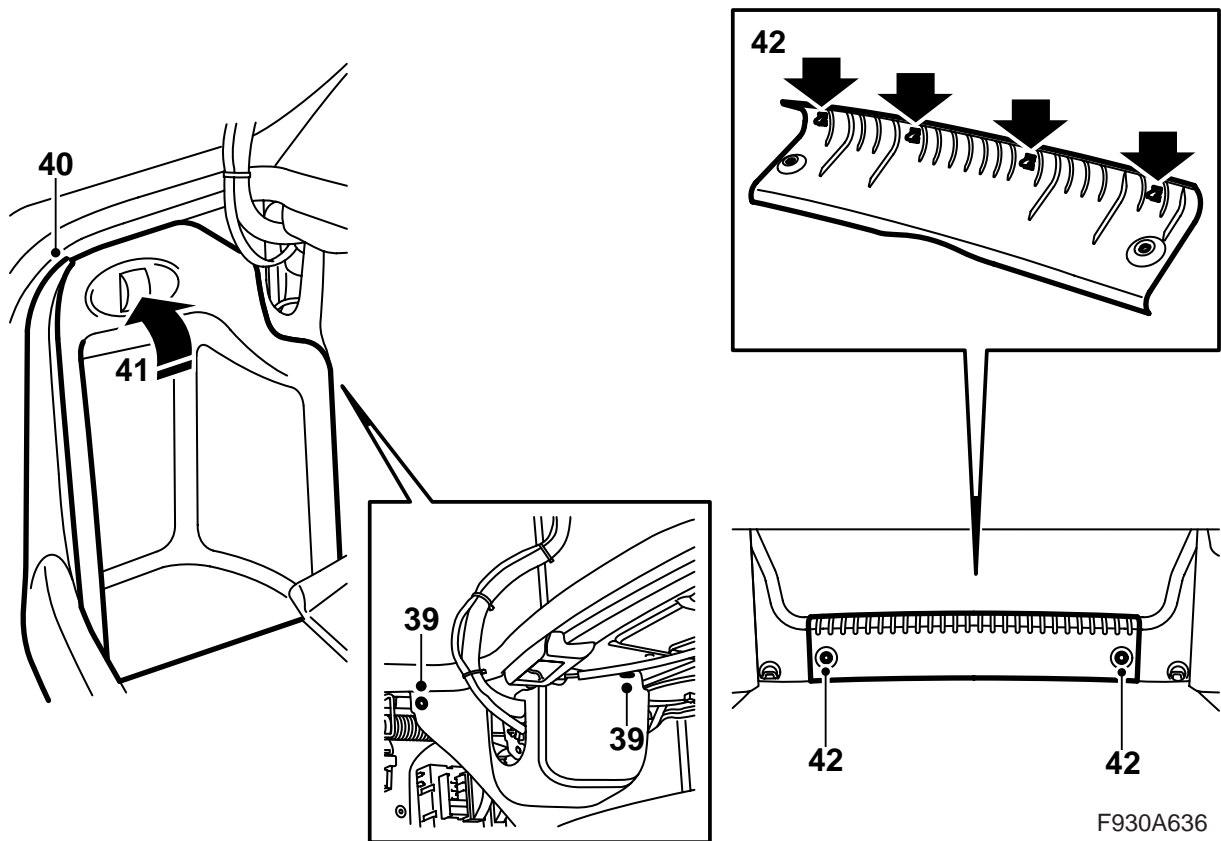


- 33 Levantar la envoltura del parachoques e introducir la red de conductores por el agujero situado debajo de la lámpara trasera izquierda. Montar el pasacables.
- 34 Ajustar las dos solapas de la cubierta del guardabarros bajo los soportes, y las esquinas externas entre el deflector interno y los soportes en las cajas de rueda. Presionar la cubierta del guardabarros.

⚠ ADVERTENCIA

Controlar que no quede aprisionada la red de cableado. Un montaje incorrecto puede ocasionar daños en la red de cableado y cortocircuito/incendios.

- 35 Conectar la red de conductores del parachoques a la red de conductores del kit. Montar el dispositivo de empalme en el agujero situado junto a la lámpara trasera izquierda. Fijar la red de conductores para los sensores de distancia con ayuda de una banda tensora.
- 36 **M03-07:** Monte los tornillos de la funda del parachoques situados bajo las luces traseras.
- 37 Montar y conectar los faros traseros. Comprobar su correcto encaje sobre el listón de la puerta del portaequipajes.



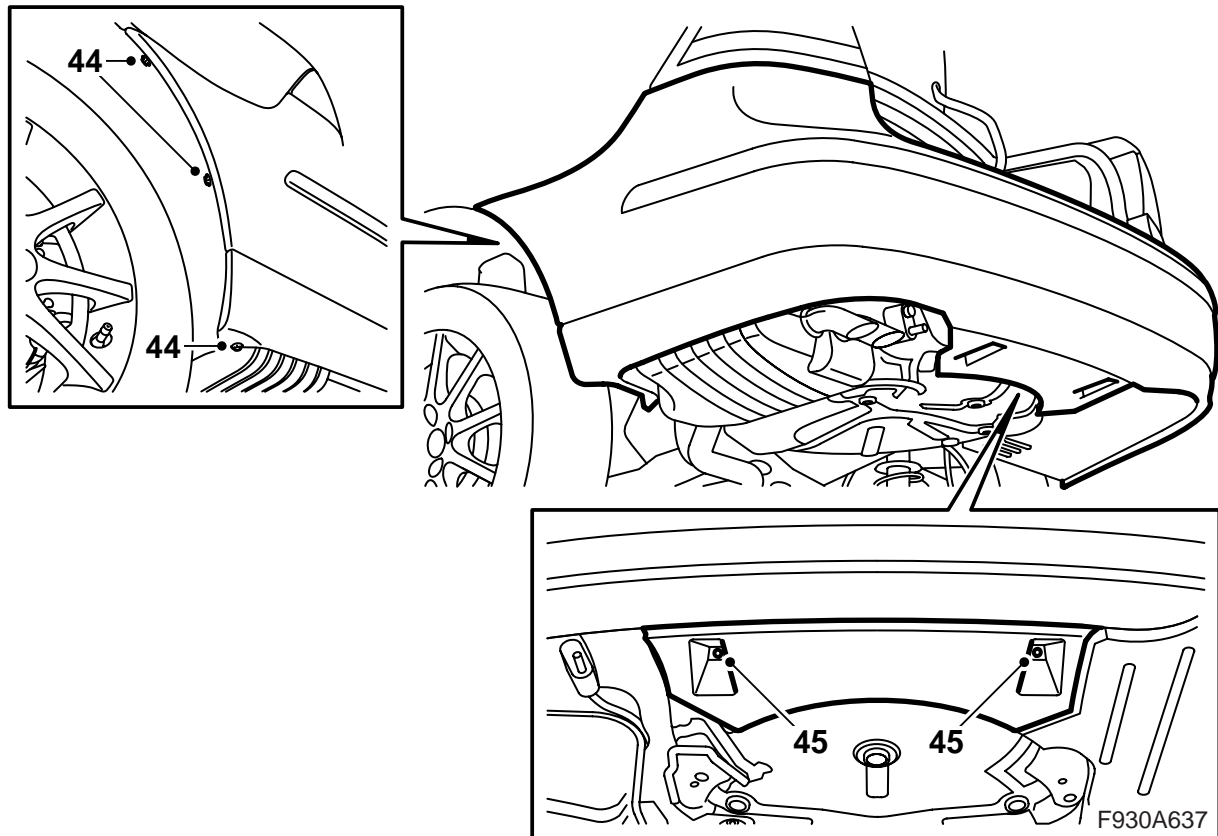
F930A636

- 38 Montar la consola prevista, entre otras aplicaciones, para alojar un cargador de CD/un amplificador de haber uno. Conectar posibles equipos complementarios en la consola.

⚠ ADVERTENCIA

Algunos automóviles: La luz roja visible es de la clase láser 1. No mire directamente de cerca a la fibra óptica o al dispositivo de contacto del dispositivo de mando. Una distancia inferior a 20 mm entre los ojos y la fuente luminosa puede ocasionar lesiones en los ojos.

- 39 Monte los tapizados laterales.
- 40 **M03-07:** Monte los guardaumbrales laterales.
- 41 Monte las tapas y las presillas en los tapizados laterales del maletero.
- 42 **M03-07:** Monte el guardaumbral y baje el piso del maletero.

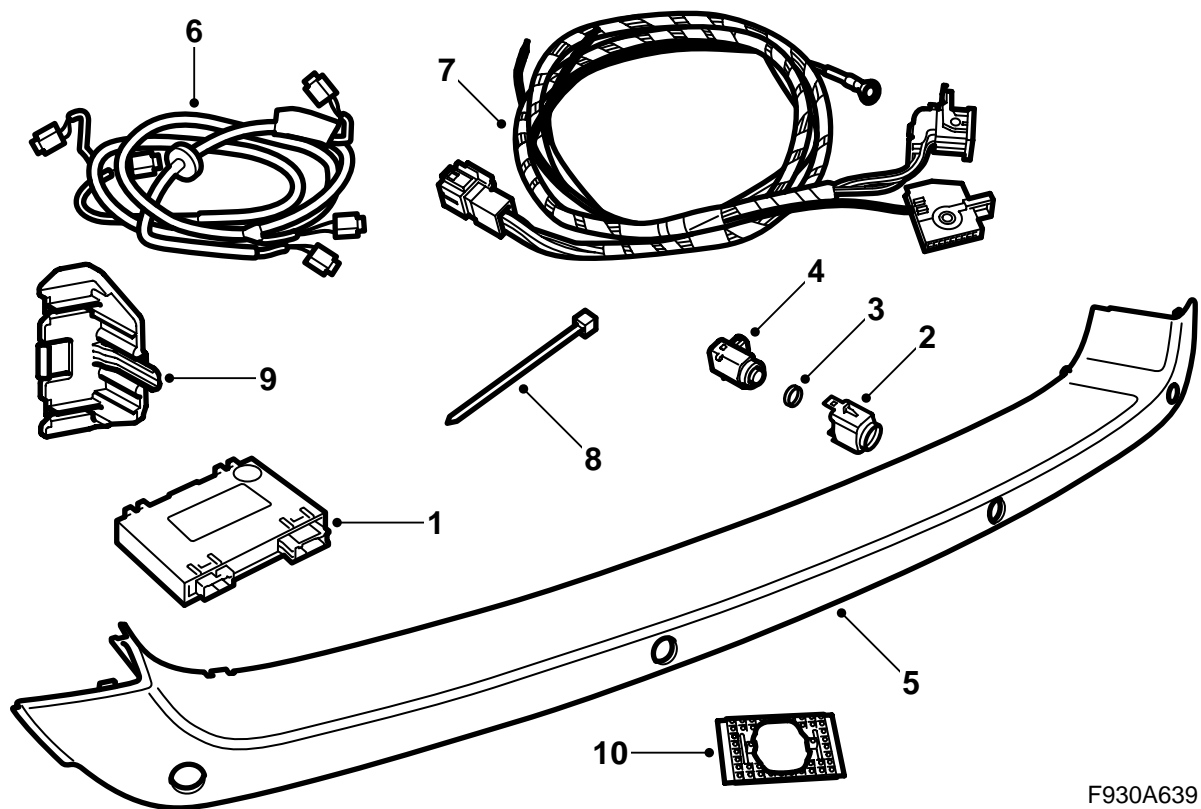


- 43 Elevar el automóvil.
- 44 Montar los tornillos del parachoques en los huecos de rueda.
- 45 Montar las dos tuercas que sujetan el deflector de aire del parachoques trasero en la carrocería.
- 46 Descender el automóvil.
- 47 Cerrar la tapa del maletero.
- 48 Comprobar el correcto encaje del guardabarros. Ajustar en caso necesario.
- 49 Conectar la herramienta de diagnóstico, seleccionar modelo de automóvil y año, seleccionar "Todos", seleccionar "Añadir/Suprimir", seleccionar el accesorio y seleccionar "Añadir".
- 50 Controlar, con la llave de encendido en la posición ON y la marcha atrás seleccionada, que el sistema avise si existen objetos por detrás mediante señales de tono. La primera señal deberá emitirse cuando el objeto se encuentra a aprox. 1,8 metros de distancia. La señal tiene entonces una frecuencia de 2 tonos por segundo, aumentando la frecuencia a medida que se acerca el objeto de la manera siguiente:
- 1,8 - 1,3 m: 2 tonos/segundo
 - 1,3 - 0,9 m: 3 tonos/segundo
 - 0,9 - 0,3 m: de 5 a 12 tonos/segundo muy seguidos
 - 0,3 m: tono continuo

Observación

En ciertas ocasiones, la herramienta de diagnóstico necesita cargar un código de seguridad en TIS. La información sobre cómo debe procederse aparece mostrada en la pantalla de la herramienta de diagnóstico.

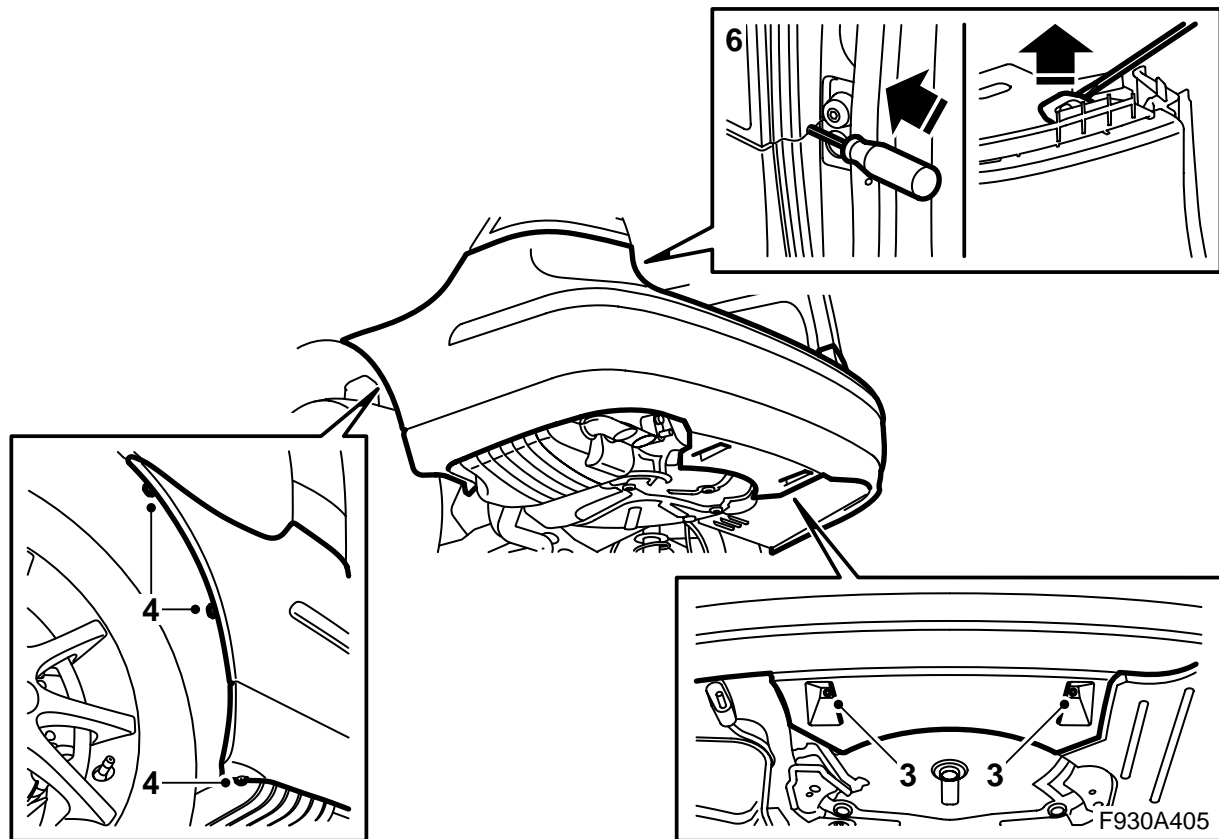
5D



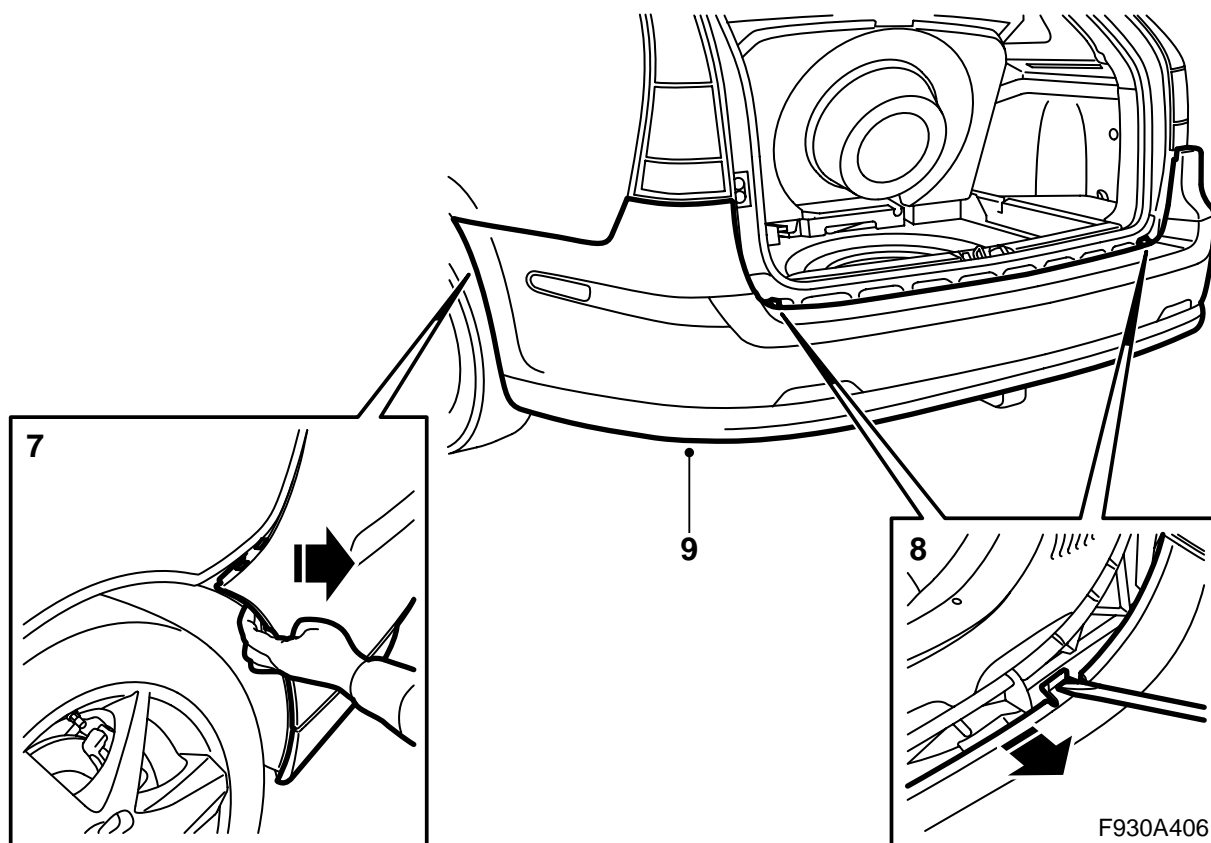
F930A639

- 1 Dispositivo de mando, SPA
- 2 **M06-07**: Soporte (x4)
- 3 **M06-07**: Junta (x4)
- 4 **M06-07**: Transductor de distancia (x4)
- 5 **M06-07**: Funda protectora, parachoques
- 6 Red de cableado, sensor de distancia
- 7 Red de conductores, red trasera
- 8 Abrazaderas de plástico (x8)
- 9 Consola
- 10 **M08**: Cinta adhesiva

Los artículos siguientes se encargan aparte**M08**: Perforadora**M08**: Transductor de distancia (x4)**M08**: Soporte (x4)



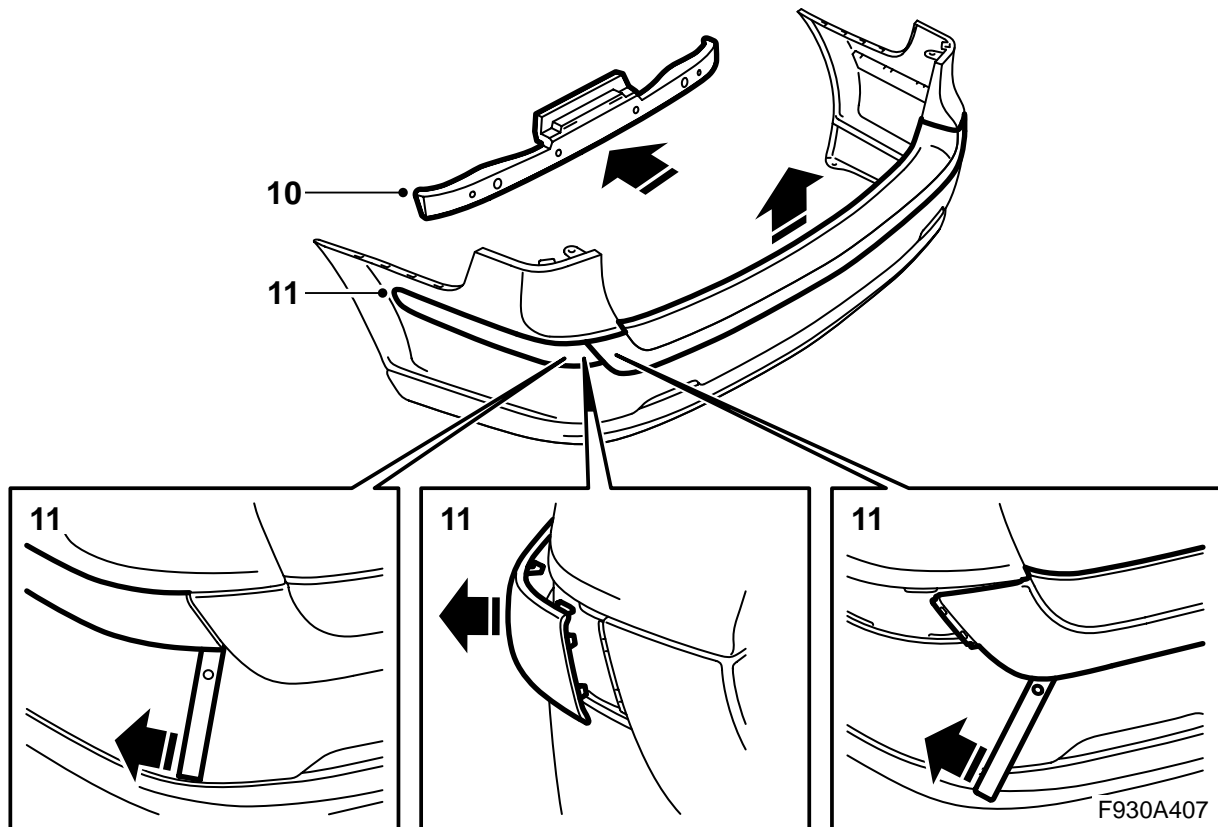
- 1 Gire la llave de encendido a la posición OFF y saque la llave.
- 2 Elevar el automóvil.
- 3 Desmonte las tuercas centrales del deflector.
- 4 Desmonte los tornillos del alojamiento de rueda.
- 5 Baje el automóvil y abra el maletero.
- 6 Coloque un cincel en el agujero para acceder debajo del cierre de la funda del parachoques. Incline hacia arriba para liberar el cierre.



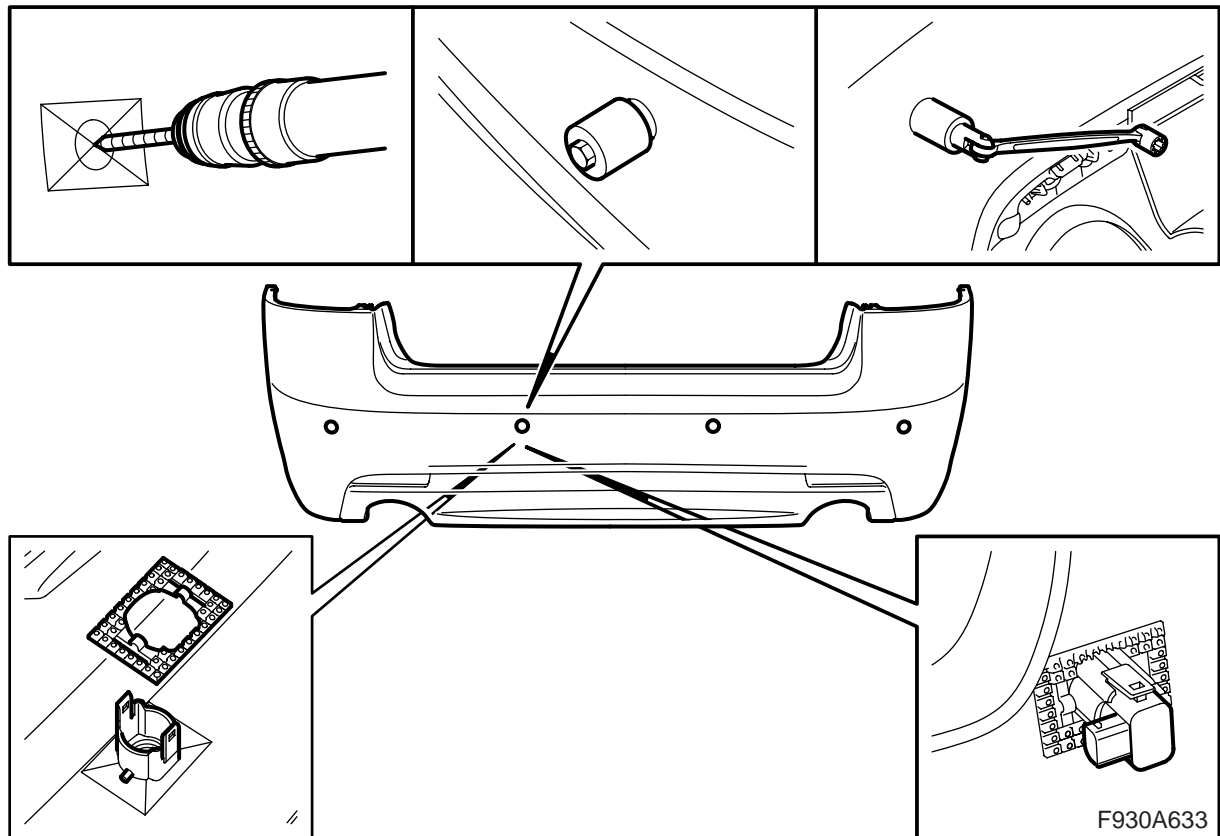
- 7 Extraiga la funda del parachoques de los soportes.
- 8 Libere los ganchos con ayuda de un cincel. Suelte la funda del perfil.
- 9 Saque la funda del parachoques.

Atención

Colocar el parachoques sobre una superficie limpia y suave.



- 10 Desprenda el bloque celular de las lengüetas de la funda del parachoques.
- 11 **M06-07:** Desmonte los perfiles de protección de esquina y la funda protectora insertando la herramienta 82 93 474 debajo de la funda a fin de desprender las presillas.



- 12 **M08:** Perfore un orificio de 8 mm (desde el interior de la funda del parachoques) en medio de cada marca (4 unid.).

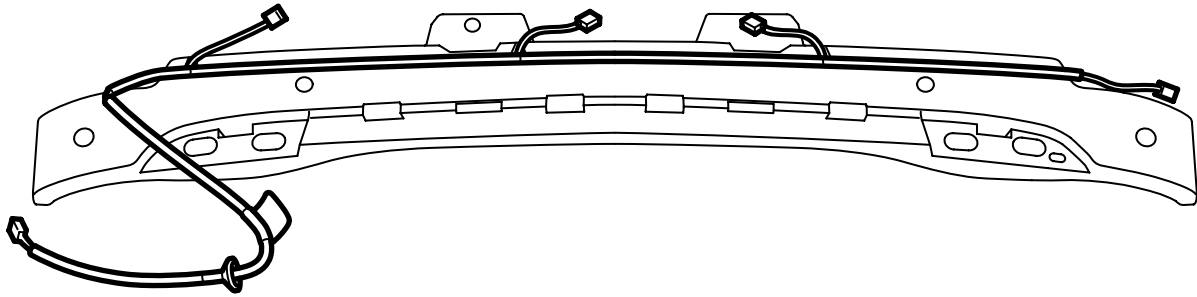
Coloque la perforadora por el exterior del parachoques. Sujete desde afuera al tiempo que aprieta la tuerca desde el interior hasta que la perforadora haya atravesado todo el parachoques. Repita el procedimiento de perforación con los cuatros agujeros.

Aplique la cinta adhesiva y monte los sensores de acuerdo a las marcas de la funda del parachoques.

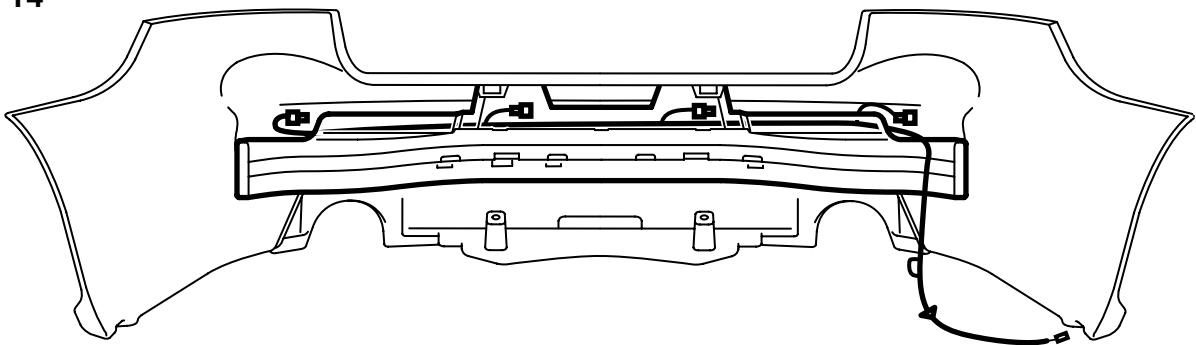
Atención

La caja de contacto de los sensores de distancia deben orientarse hacia el lado derecho del automóvil.

13



14



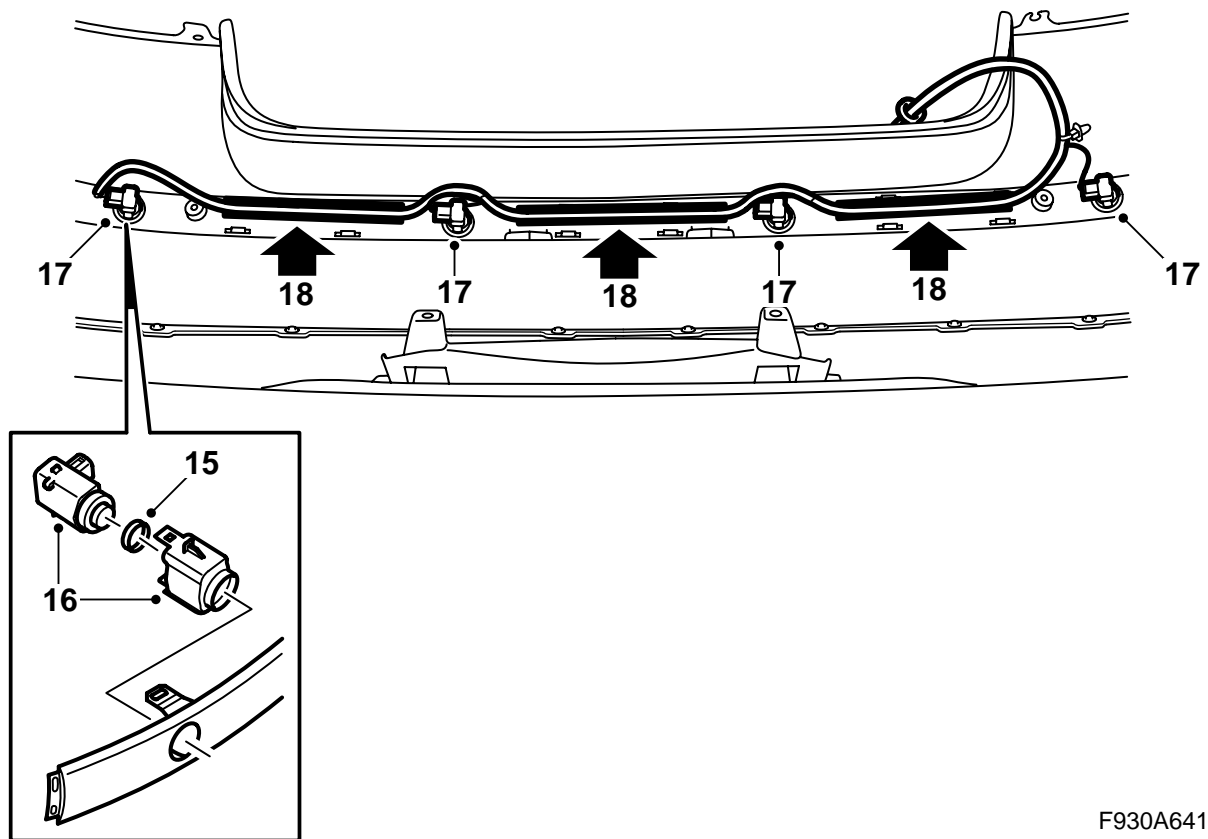
F930A640

13 **M08:** Monte la red de cableado en el apoyo de la funda del parachoques.

14 **M08:** Monte el apoyo en la funda del parachoques.

 **ADVERTENCIA**

Controlar que no quede aprisionada la red de cableado. Un montaje incorrecto puede ocasionar daños en la red de cableado y cortocircuito/incendios.



F930A641

- 15 **M06-07:** Monte las juntas en los transductores.
- 16 **M06-07:** Ensamble los transductores de distancia y los soportes.
- 17 **M06-07:** Monte los transductores de distancia en la funda del parachoques.

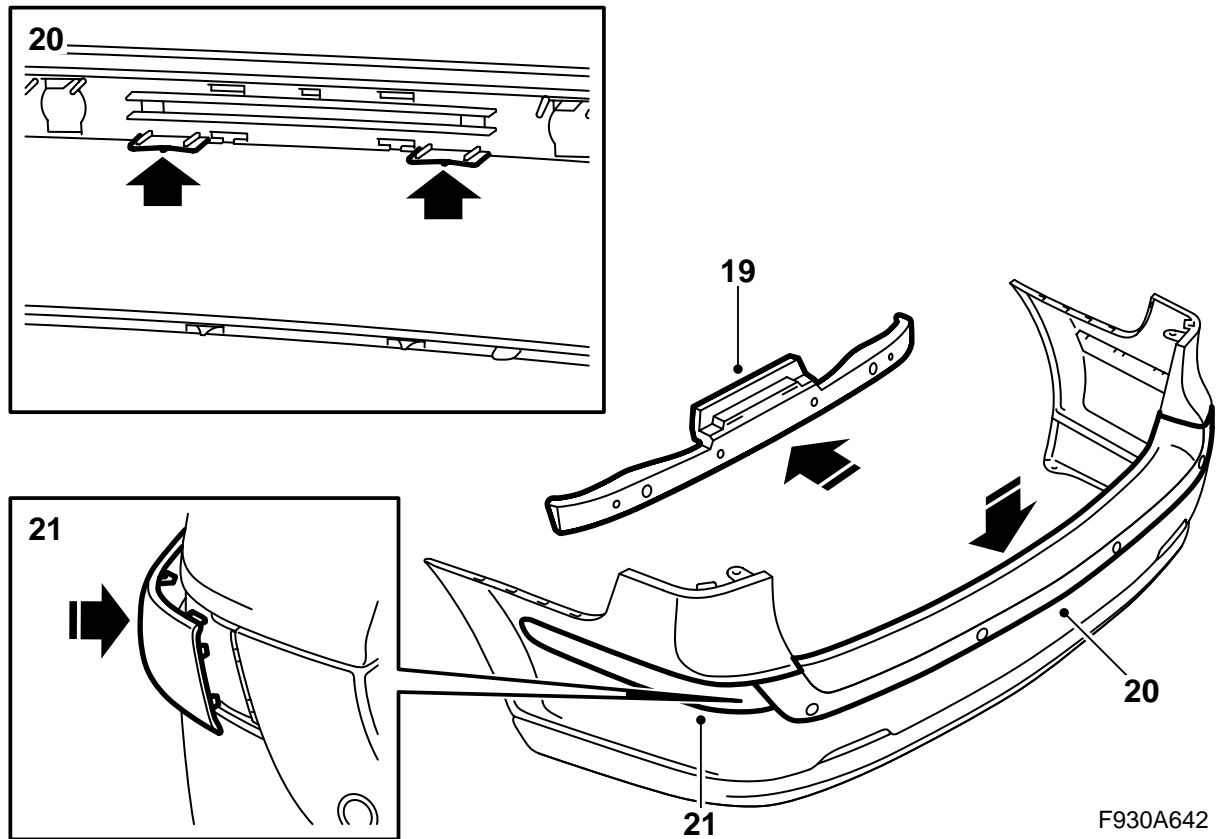
Atención

La caja de contacto de los sensores de distancia deben orientarse hacia el lado derecho del automóvil.

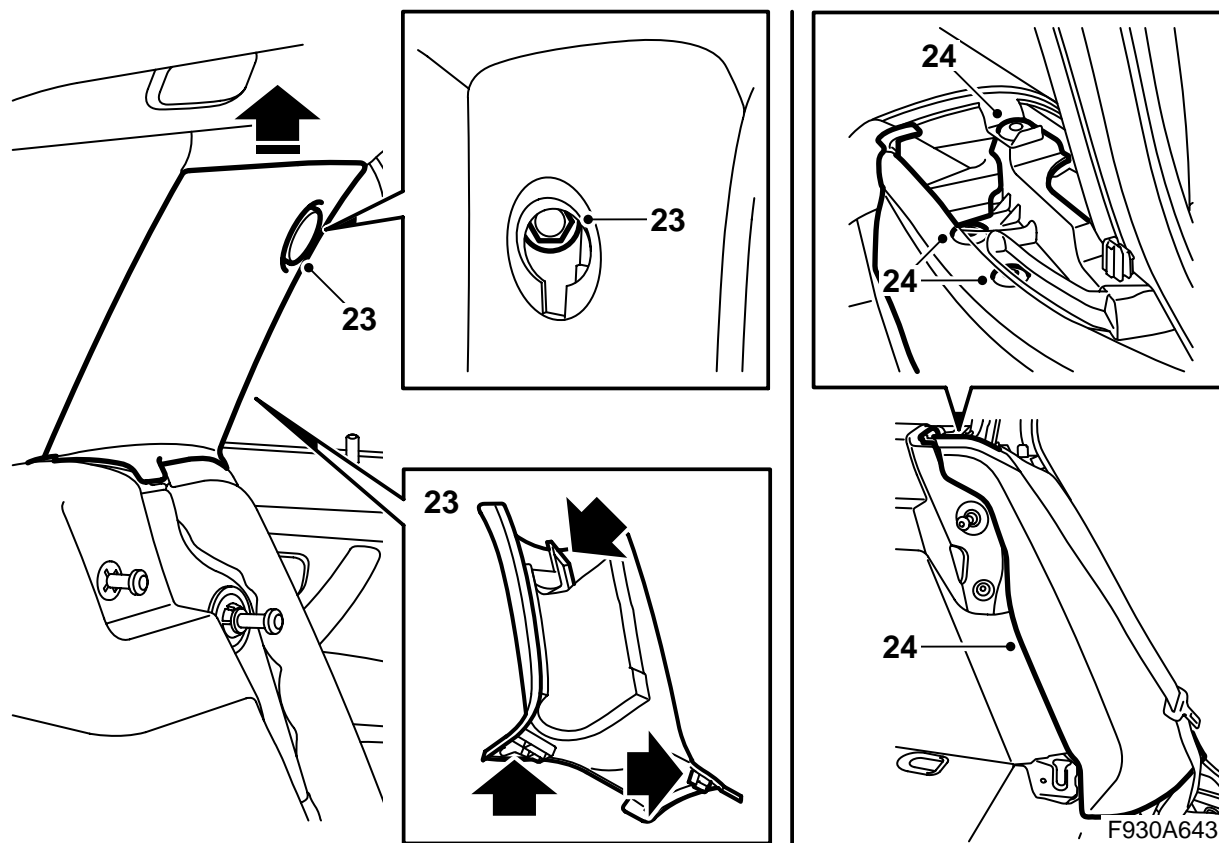
- 18 **M06-07:** Conecte la red de cableado del kit a los transductores y tiéndala a lo largo de la funda. La caja de empalme debe salir hacia el faro combinado izquierdo.

ADVERTENCIA

Controlar que no quede aprisionada la red de cableado. Un montaje incorrecto puede ocasionar daños en la red de cableado y cortocircuito/incendios.



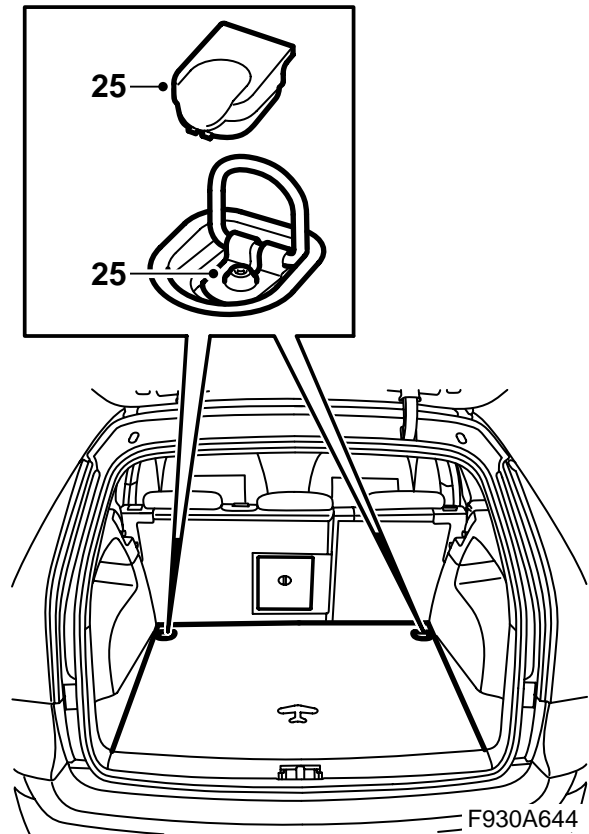
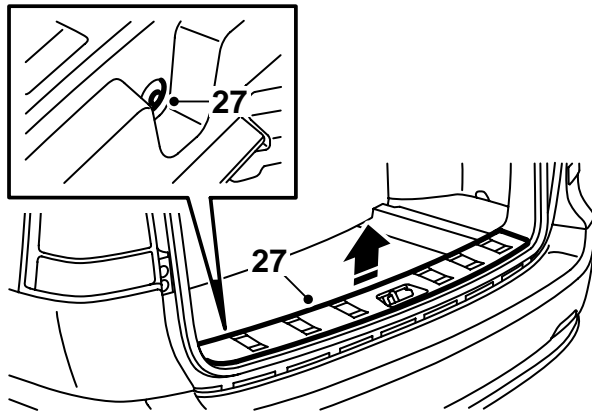
- 19 Monte el bloque celular guiando el bloque hacia las lengüetas de la funda del parachoques. Presione hasta fijar el bloque.
- 20 **M06-07:** Monte la funda protectora encajando las presillas. Compruebe que los transductores estén correctamente colocados.
- 21 **M06-07:** Compruebe que todas las presillas estén bien fijas en la funda del parachoques.



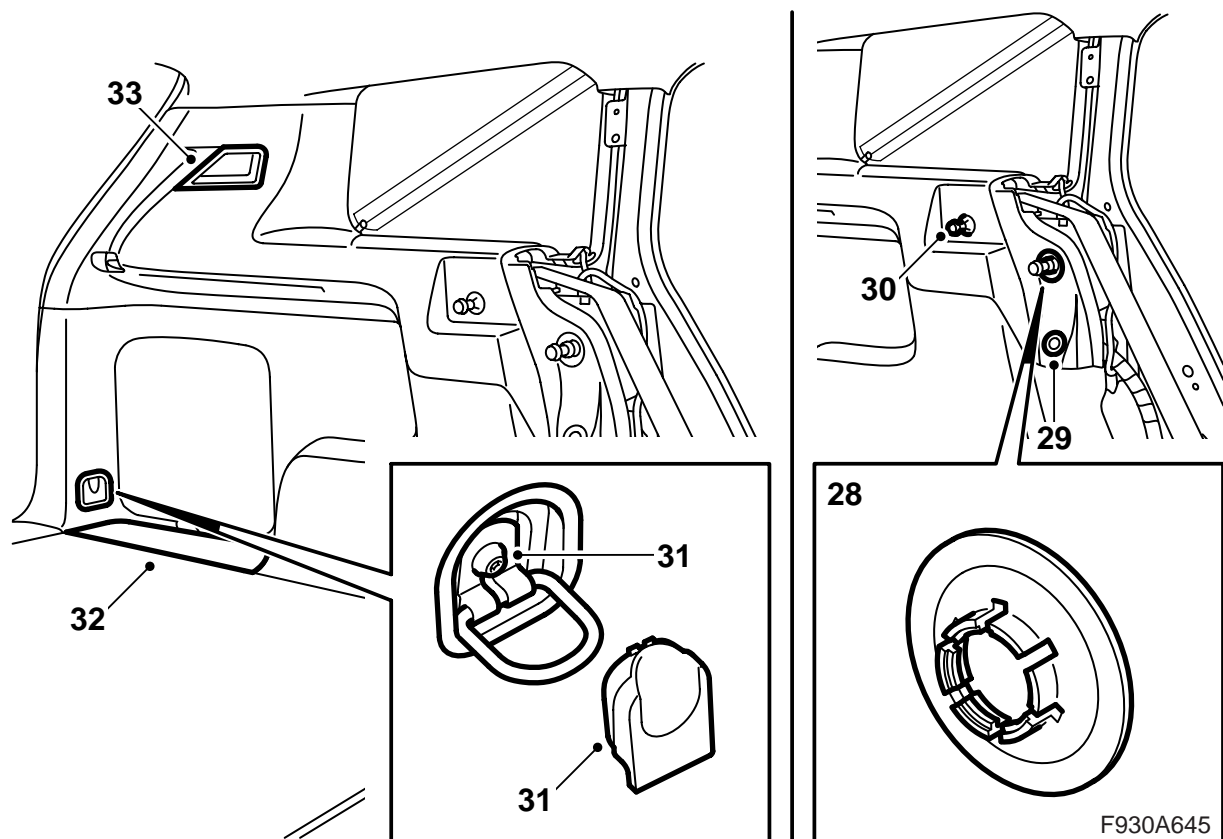
22 Abata el respaldo del asiento trasero.

23 Desmontar el tapizado del montante C izquierdo. Utilizar 82 93 474 Herramienta de desmontaje para desmontar la arandela de protección.

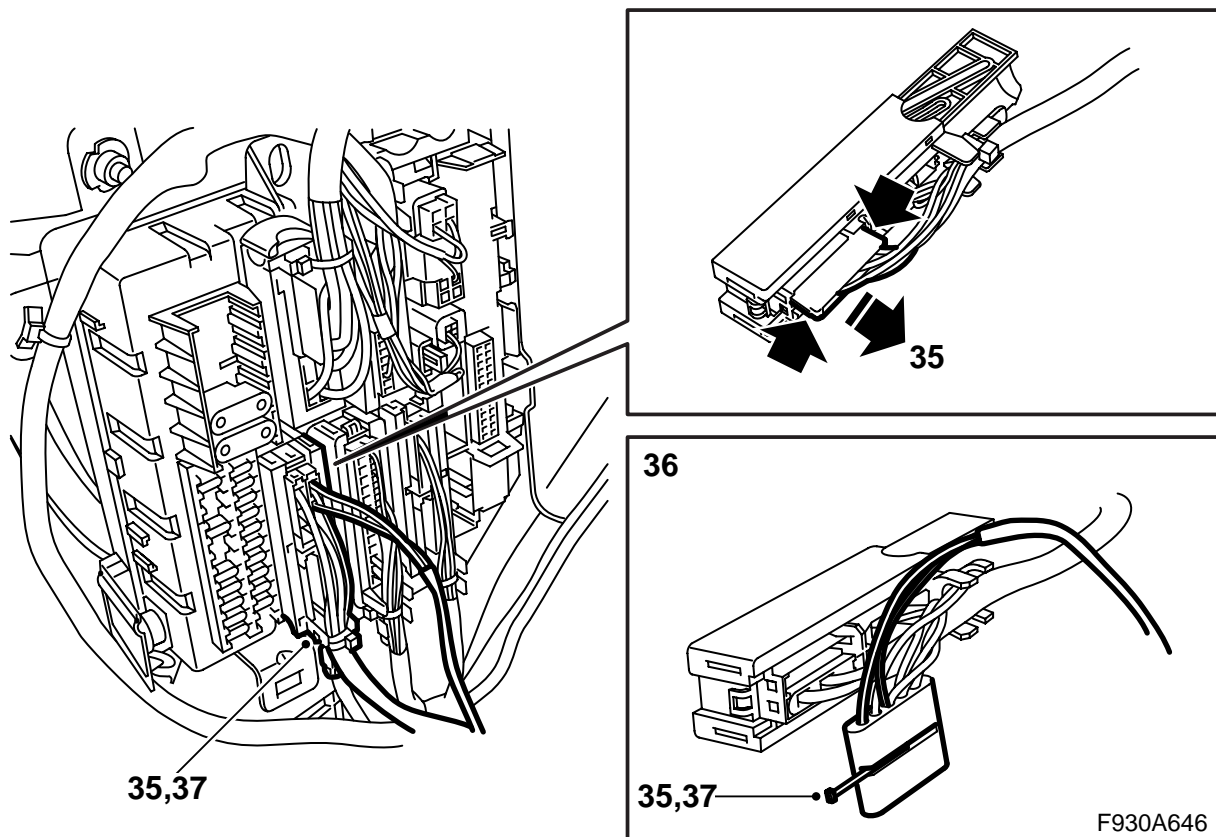
24 Desmontar el cojín lateral izquierdo. Utilizar 82 93 474 Herramienta de desmontaje para retirar los clips.



- 25 Desmonte el piso del maletero.
- 26 **Automóviles con subwoofer:** Levante el subwoofer.
- 27 Desmonte las presillas de la protección de umbral con ayuda de la herramienta de desmontaje 84 71 179, clips y saque la protección de umbral.



- 28 Desmonte la presilla de la fijación de la carrocería. Emplee un destornillador.
- 29 Desmonte el remache de dos pasos con ayuda de la 84 71 179 Herramienta de desmontaje, clips.
- 30 Desmonte la fijación de la cortinilla de protección del maletero (si el vehículo dispone de ésta).
- 31 Desmonte la tapa de protección y el tornillo.
- 32 Extraiga la tapa situada sobre el compartimento portaobjetos.
- 33 Desmonte el cristal del alumbrado del compartimento de carga y pase el portalámparas por la abertura del tapizado lateral.
- 34 Suelte el tapizado para que se desprendan las presillas.

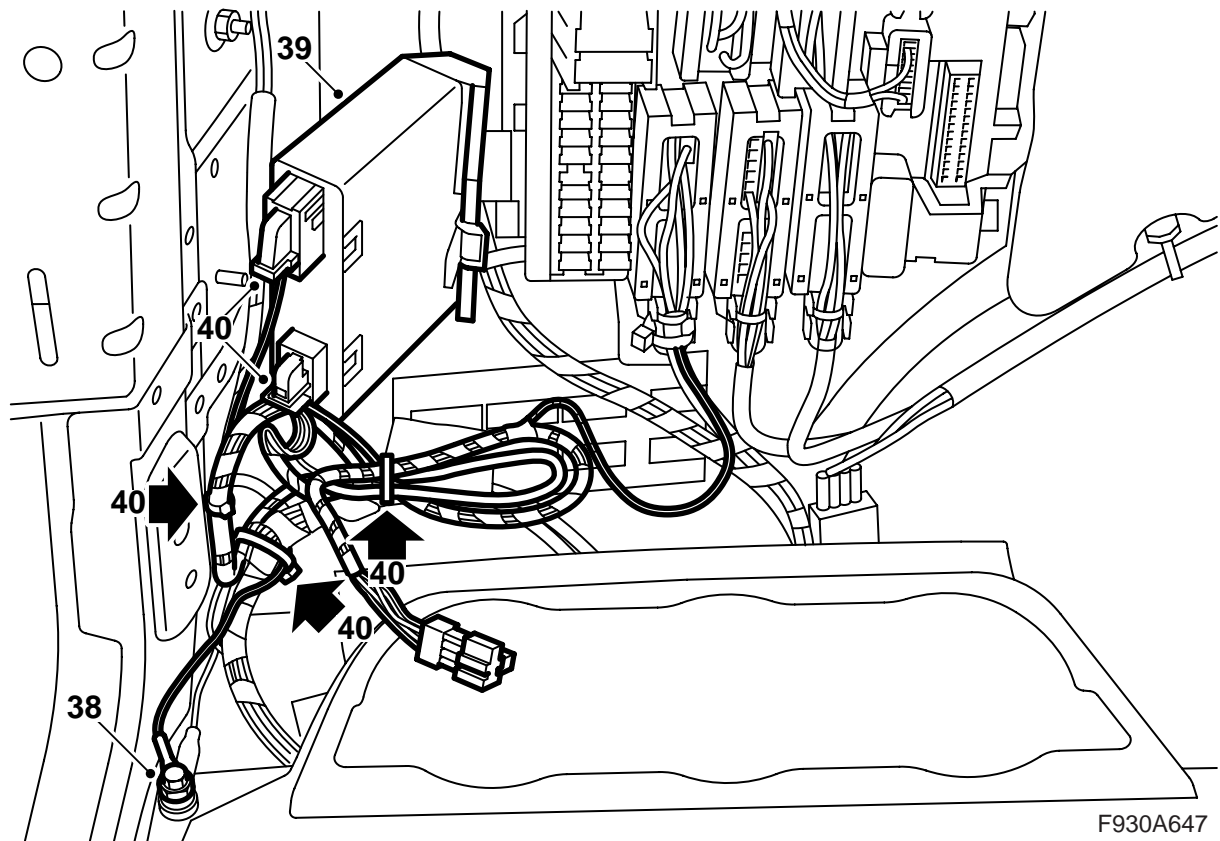


- 35 Desmontar el dispositivo de contacto de la red trasera (azul) de la central eléctrica. Separar el dispositivo de contacto A1 del dispositivo de contacto azul. Quitar el bloqueo.

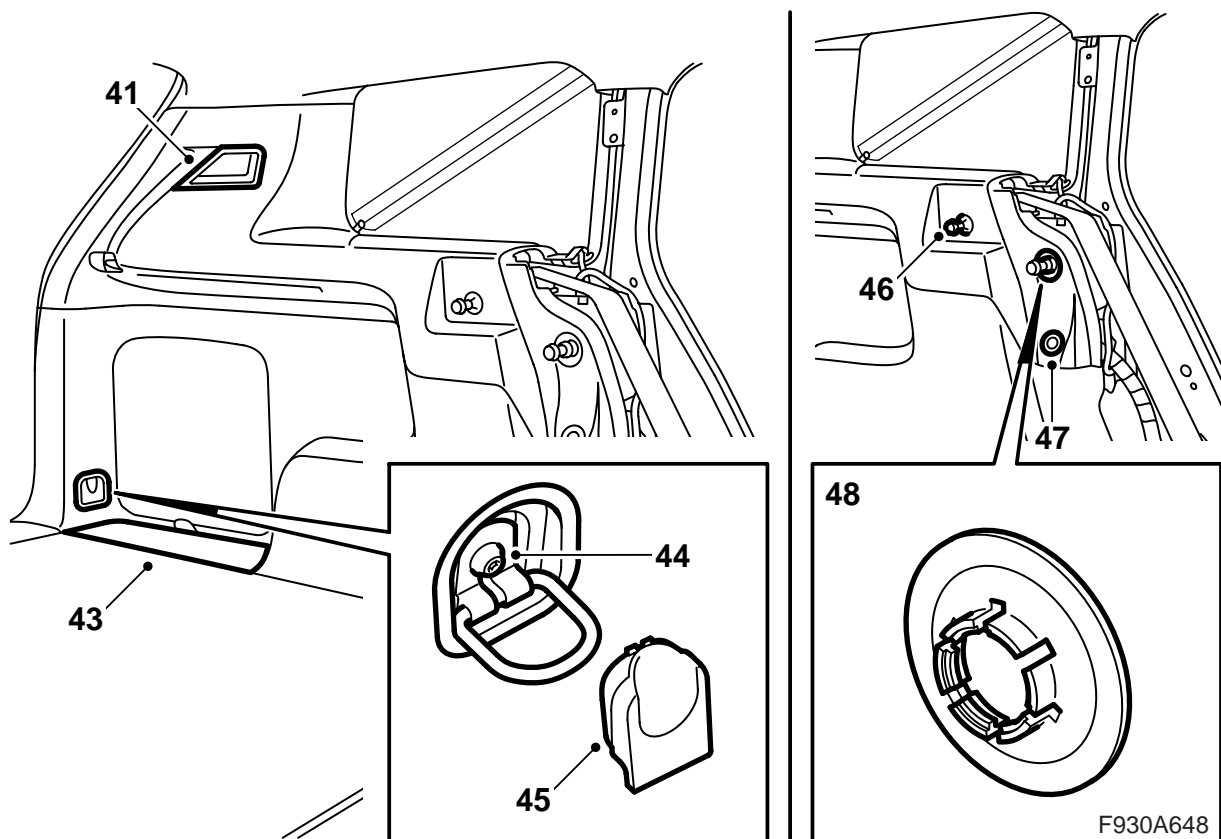
⚠ ADVERTENCIA

La red de cableado debe instalarse y fijarse de manera que no quede atrapada o roce contra algo al montar piezas desmontadas. Una instalación incorrecta puede causar daños en la red de cableado y un cortocircuito/incendio.

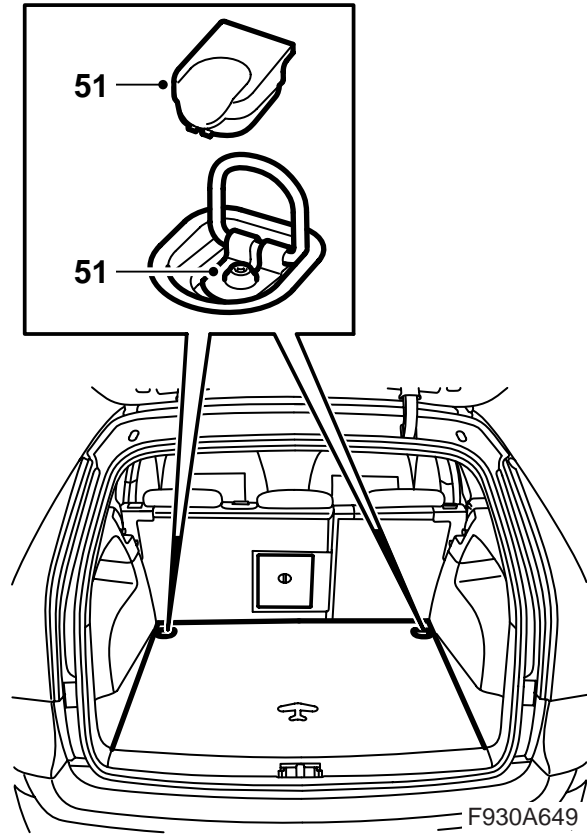
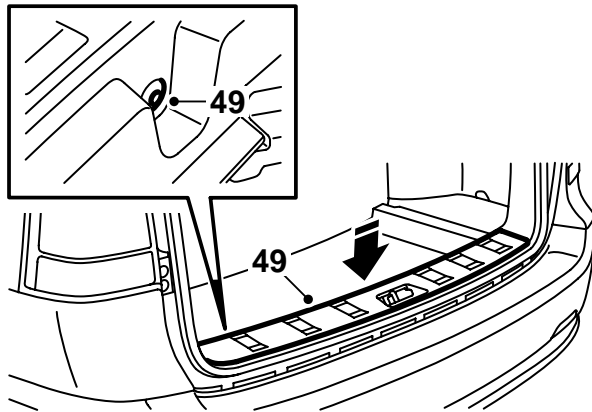
- 36 Monte la red de cableado del kit. Monte el cable rojo en el dispositivo de contacto A1 en la posición 1. Monte el cable verde en el dispositivo de contacto A1 en la posición 4.
- 37 Montar el bloqueo. Conectar el dispositivo de contacto A1 al dispositivo de contacto azul.



- 38 Conectar el cable de tierra al punto de tierra.
- 39 Monte el dispositivo de mando del kit en la consola junto a la central eléctrica y conectar el conector.
- 40 Colocar la red de cableado y montar las bandas tensoras.

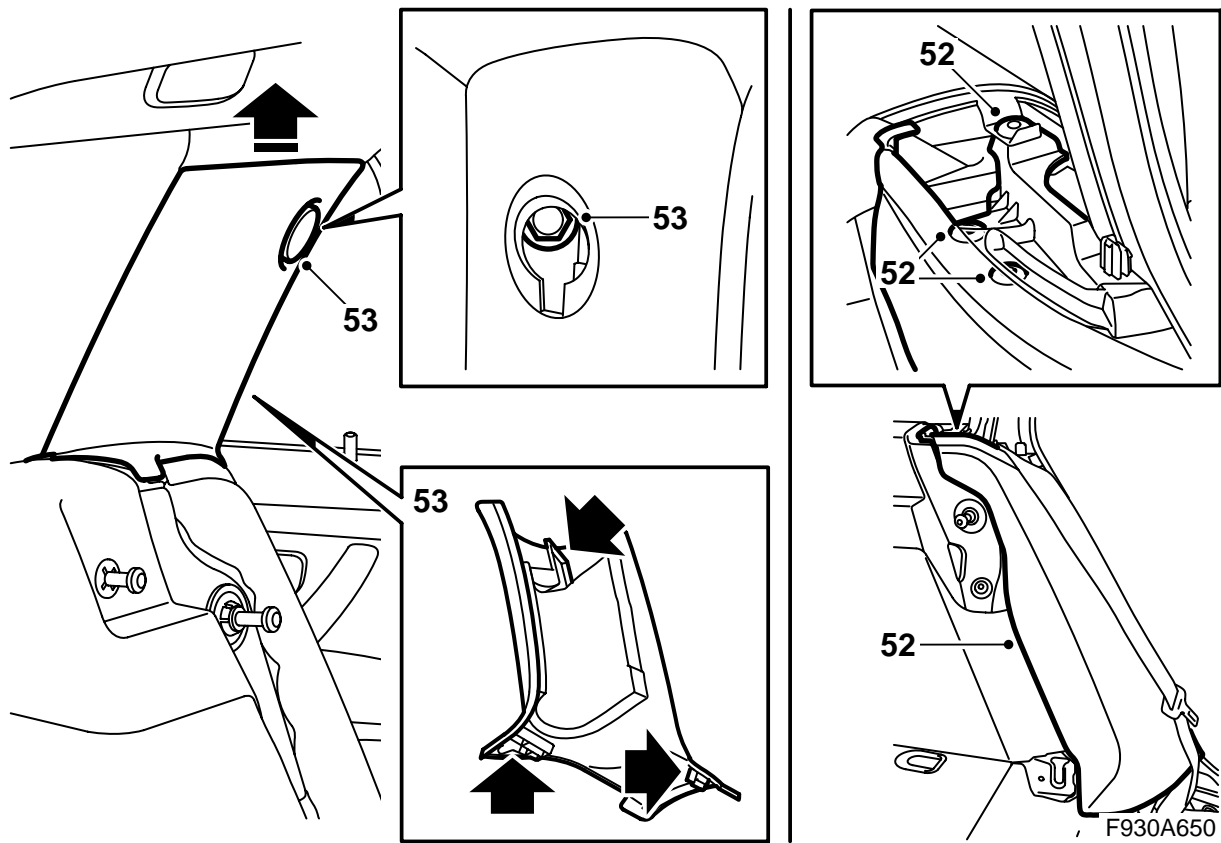


- 41 Monte el alumbrado del compartimento de carga.
- 42 Encaje el tapizado lateral en sus presillas.
- 43 Monte la tapa sobre el compartimento portaobjetos.
- 44 Monte el tornillo.
- 45 Monte la tapa de protección.
- 46 Monte la fijación de la cortinilla de protección del maletero (si el vehículo dispone de ésta).
- 47 Monte el remache de dos pasos.
- 48 Monte la presilla de la fijación en la carrocería.



- 49 Monte la protección de umbral.
- 50 **Automóviles con subwoofer:** Baje y atornille el subwoofer.
- 51 Monte el piso del maletero.

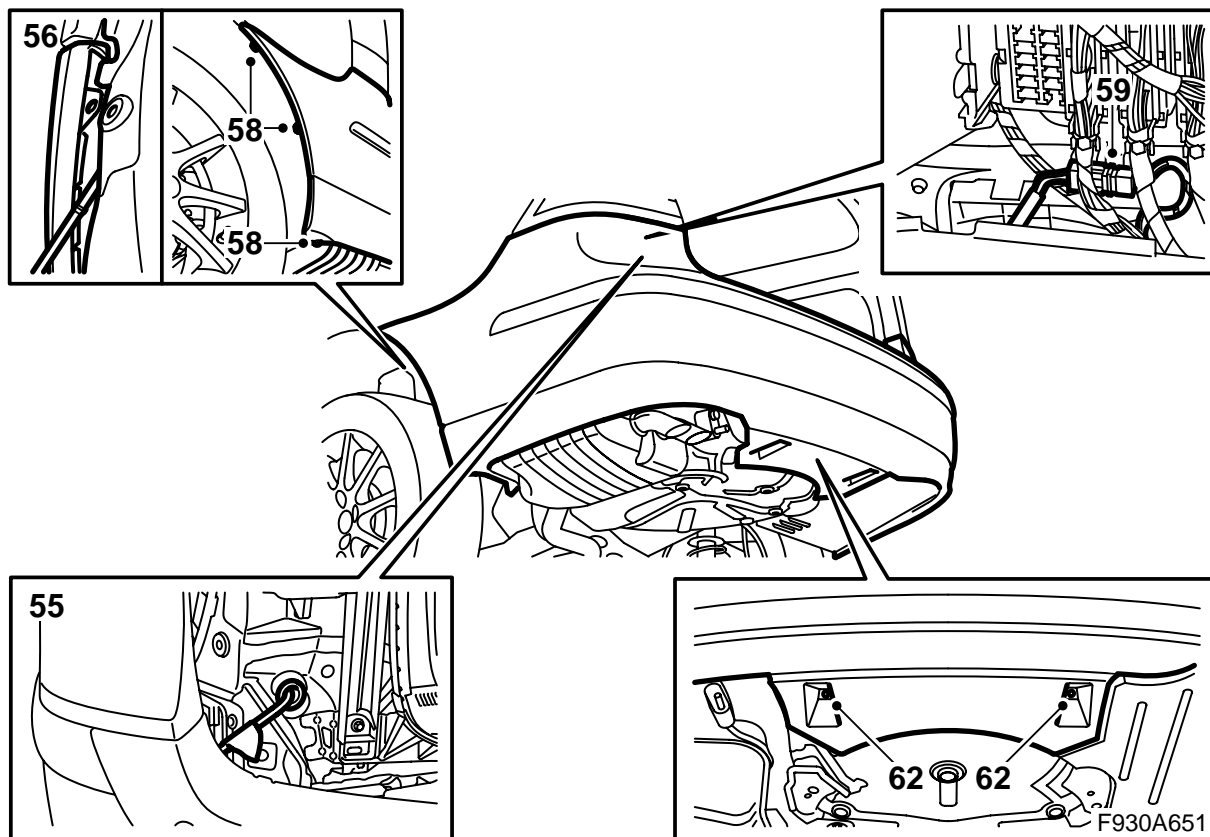
F930A649



52 Montar el cojín lateral izquierdo. Comprobar que el cinturón no esté retorcido.

53 Montar la tapicería del montante C izquierdo.

54 Enderece los respaldos.



- 55 Levante la funda del parachoques e introduzca la red de conductores. Monte el pasacables de goma.
- 56 Introduzca las pestañas de la funda del parachoques debajo de los soportes.

⚠ ADVERTENCIA

La red de cableado debe instalarse y fijarse de manera que no quede atrapada o roce contra algo al montar piezas desmontadas. Una instalación incorrecta puede causar daños en la red de cableado y un cortocircuito/incendio.

- 57 Coloque la esquina delantera de la funda del parachoques entre el guardabarros interior y el soporte. Compruebe que la lengüeta de la funda quede entre el guardabarros interior y el soporte de la funda del parachoques.
- 58 Monte los tornillos en los guardabarros interiores.
- 59 Conectar el dispositivo del contacto a la red de cableado del kit. Colocararlo debajo de la central eléctrica trasera.
- 60 Compruebe que el pasacables de goma está montado de manera correcta.
- 61 Elevar el automóvil.
- 62 Monte las tuercas centrales del deflector.
- 63 Baje el automóvil y compruebe la adaptación de la funda del parachoques. Ajuste en caso necesario.
- 64 Cierre la tapa del maletero.

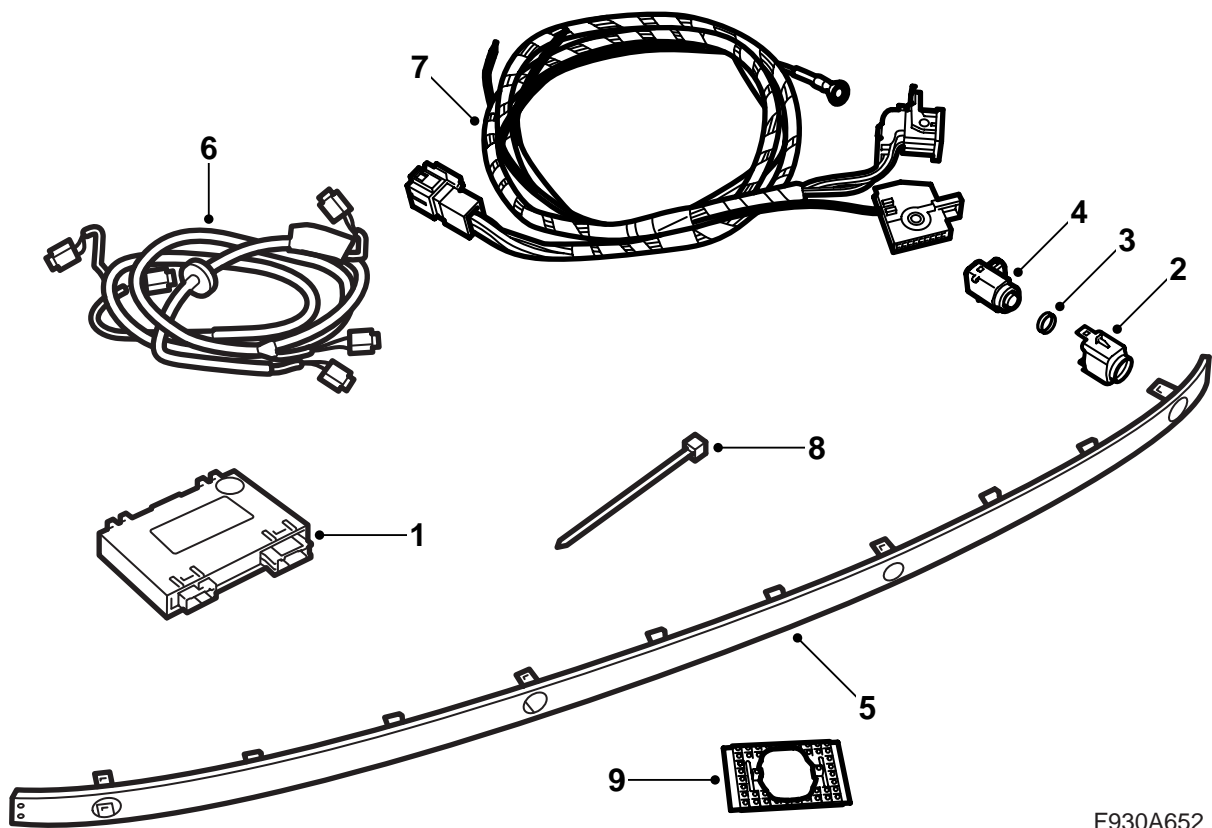
- 65 Conectar la herramienta de diagnóstico, seleccionar modelo de automóvil y año, seleccionar "Todos", seleccionar "Añadir/Suprimir", seleccionar el accesorio y seleccionar "Añadir".

Observación

En ciertas ocasiones, la herramienta de diagnóstico necesita cargar un código de seguridad en TIS. La información sobre cómo debe procederse aparece mostrada en la pantalla de la herramienta de diagnóstico.

- 66 Controlar, con la llave de encendido en la posición ON y la marcha atrás seleccionada, que el sistema avise si existen objetos por detrás mediante señales de tono. La primera señal deberá emitirse cuando el objeto se encuentra a aprox. 1,8 metros de distancia. La señal tiene entonces una frecuencia de 2 tonos por segundo, aumentando la frecuencia a medida que se acerca el objeto de la manera siguiente:
- 1,8 - 1,3 m: 2 tonos/segundo
 - 1,3 - 0,9 m: 3 tonos/segundo
 - 0,9 - 0,3 m: de 5 a 12 tonos/segundo muy seguidos
 - 0,3 m: tono continuo

CV



F930A652

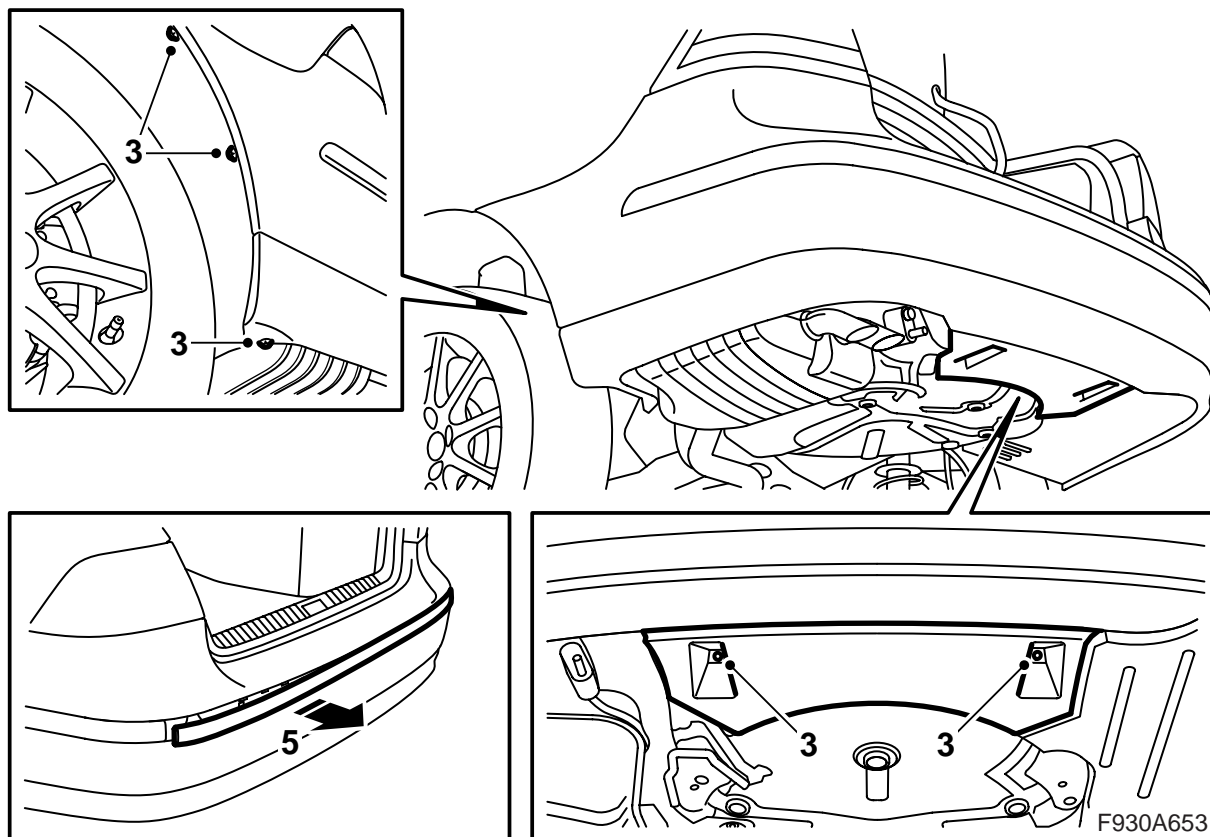
- 1 Dispositivo de mando, SPA
- 2 **M04-07**: Soporte (x4)
- 3 **M04-07**: Junta (x4)
- 4 **M04-07**: Transductor de distancia (x4)
- 5 **M04-07**: Perfil embellecedor, parachoques
- 6 Red de cableado, sensor de distancia
- 7 Red de cableado, SPA
- 8 Abrazaderas de plástico (x8)
- 9 **M08**: Cinta adhesiva

Los artículos siguientes se encargan aparte

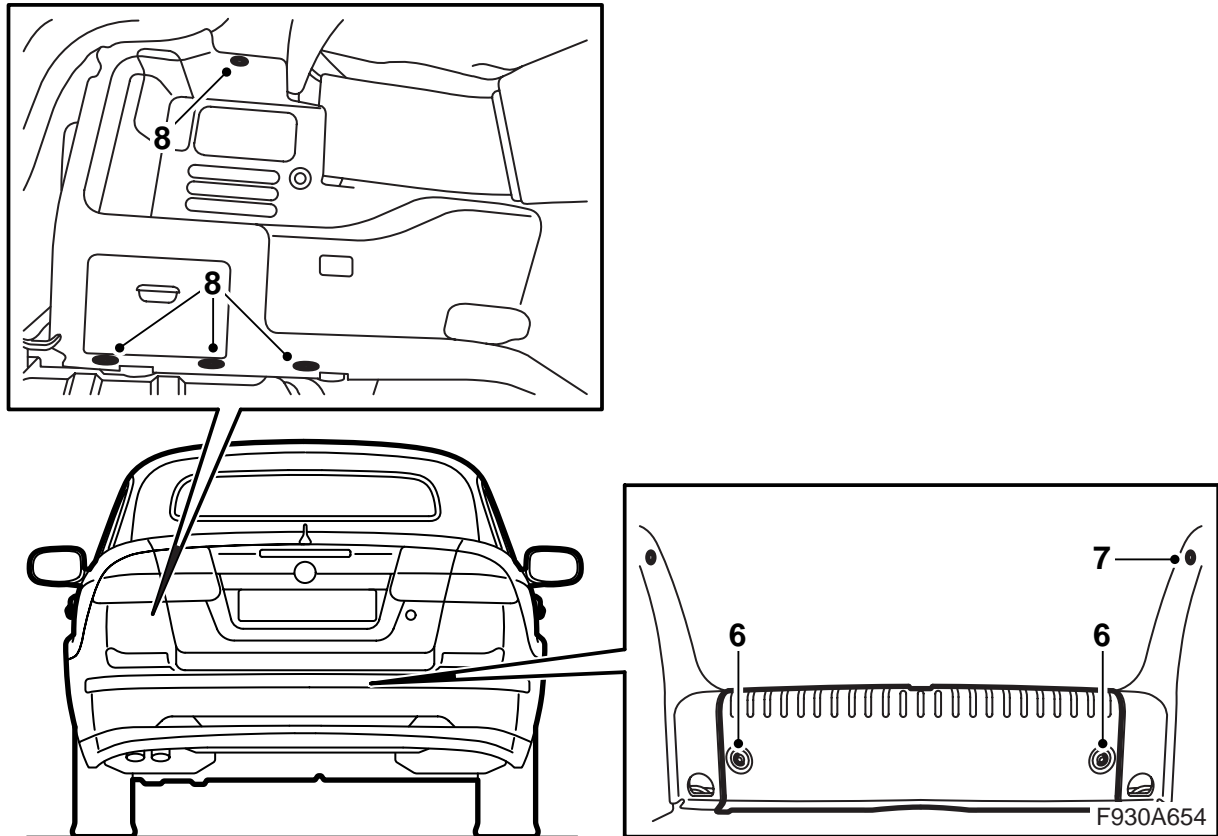
M08: Perforadora

M08: Transductor de distancia (x4)

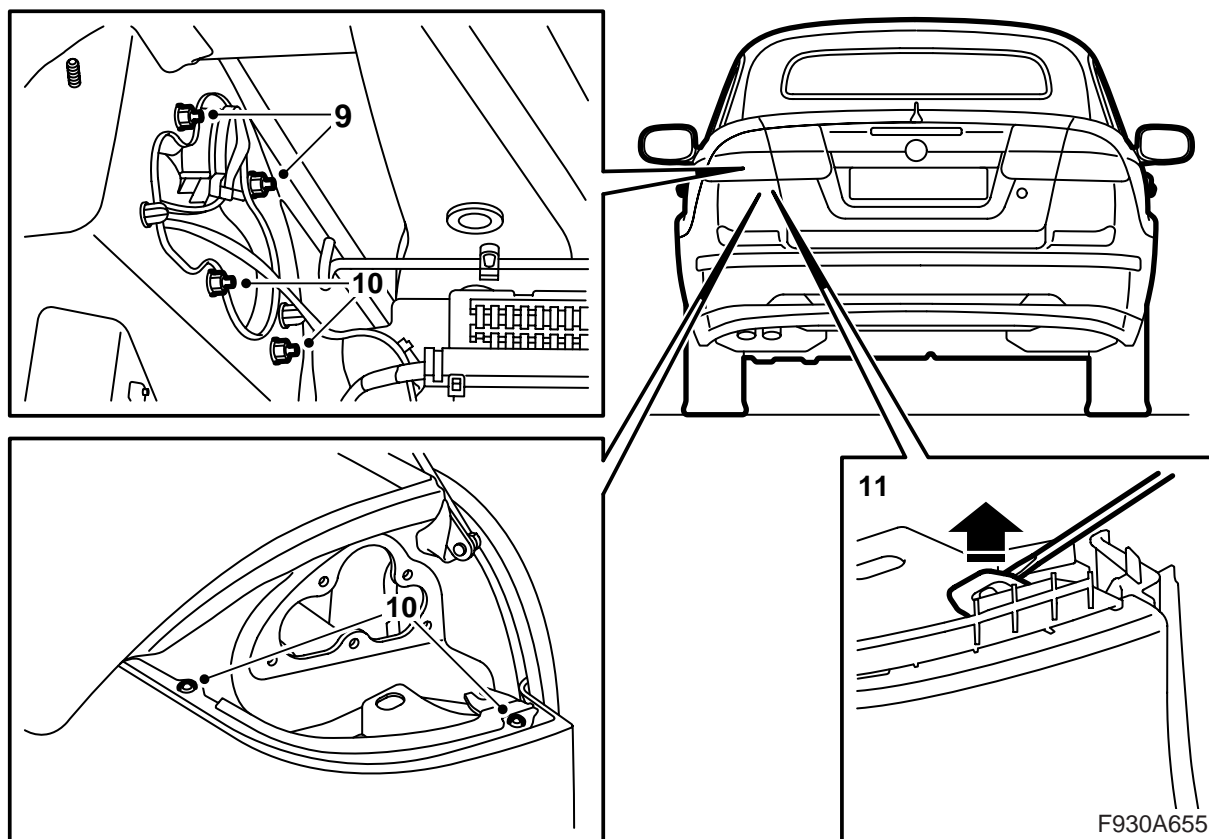
M08: Soporte (x4)



- 1 Abrir la tapa del maletero.
- 2 Gire la llave de encendido a la posición OFF y saque la llave. Eleve el vehículo.
- 3 Desmontar las tuercas que sujetan el deflector del parachoques trasero en la carrocería y los tornillos que sujetan la envoltura del parachoques en los huecos de rueda.
- 4 Descender el automóvil.
- 5 **M04-07:** Desmonte el perfil embellecedor del parachoques trasero.



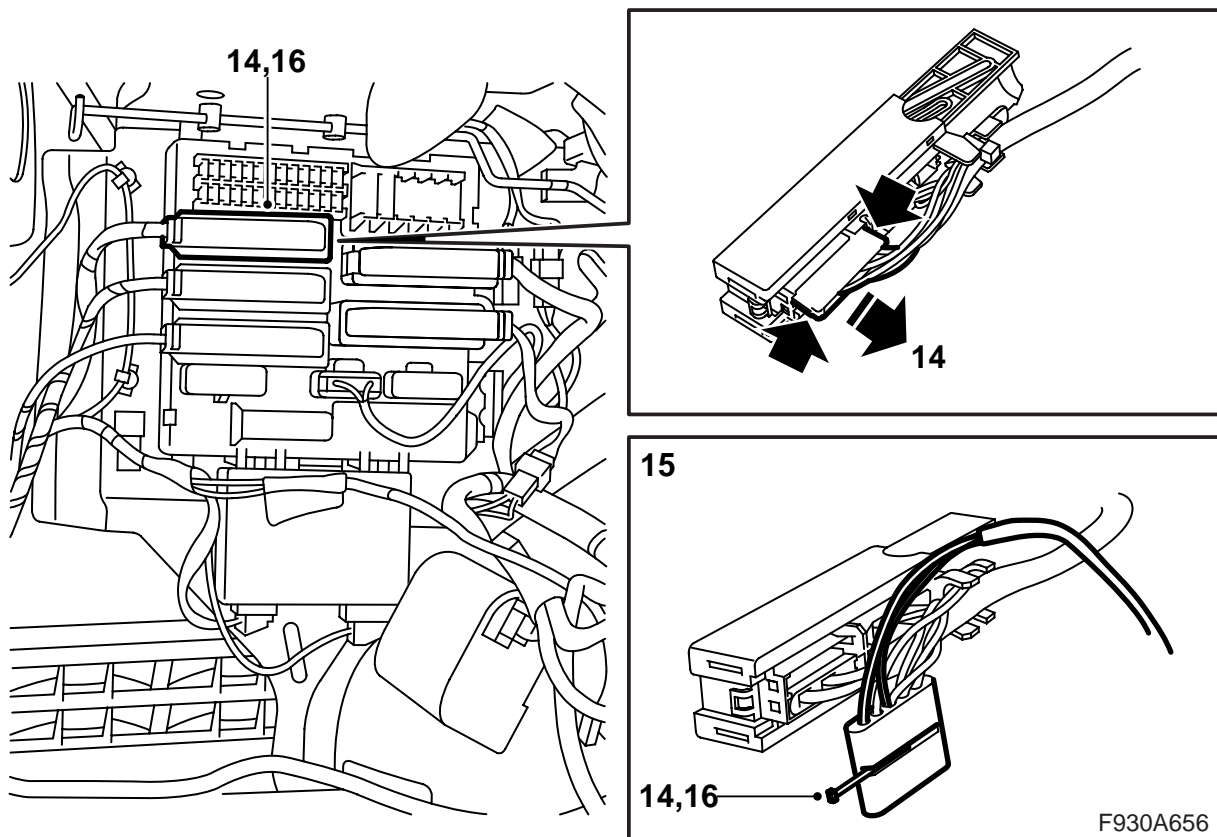
- 6 Desmontar la alfombra del piso del compartimento de equipajes y desmontar la protección de umbral del compartimento de equipajes.
- 7 Desmontar la protección de umbral lateral izquierda.
- 8 Desmontar los clips del tapizado lateral izquierdo y apartar el tapizado a un lado. Desenganchar la cinta situada en la parte trasera del tapizado lateral (algunos automóviles) y desmontar el dispositivo de contacto del alumbrado del compartimento de equipajes. Desmontar el tapizado lateral.



- 9 Desmontar los faros traseros.
- 10 **M04-07:** Desmonte los tornillos de la funda del parachoques situados bajo las luces traseras.
- 11 **M08:** Coloque un cincel en el agujero para acceder debajo del cierre de la funda del parachoques. Inclíne hacia arriba para liberar el cierre.
- 12 Desmontar la cubierta del guardabarros empujando las piezas laterales hacia fuera y, seguidamente, tirar hacia atrás de la cubierta.

Atención

Colocar el parachoques sobre una superficie limpia y suave.

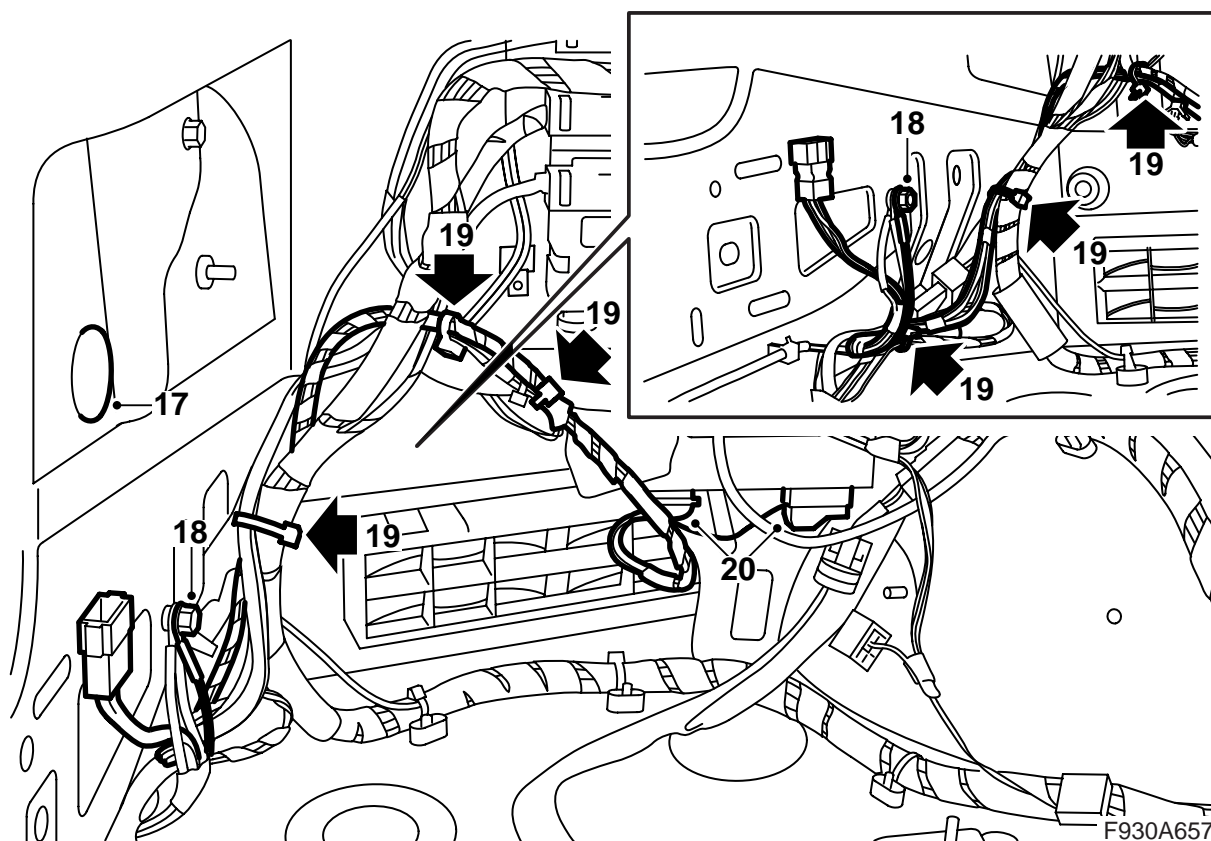


- 13 Desmontar la consola prevista, entre otras aplicaciones, para alojar un cargador de CD. Desmontar las conexiones de posibles equipos complementarios en la consola.

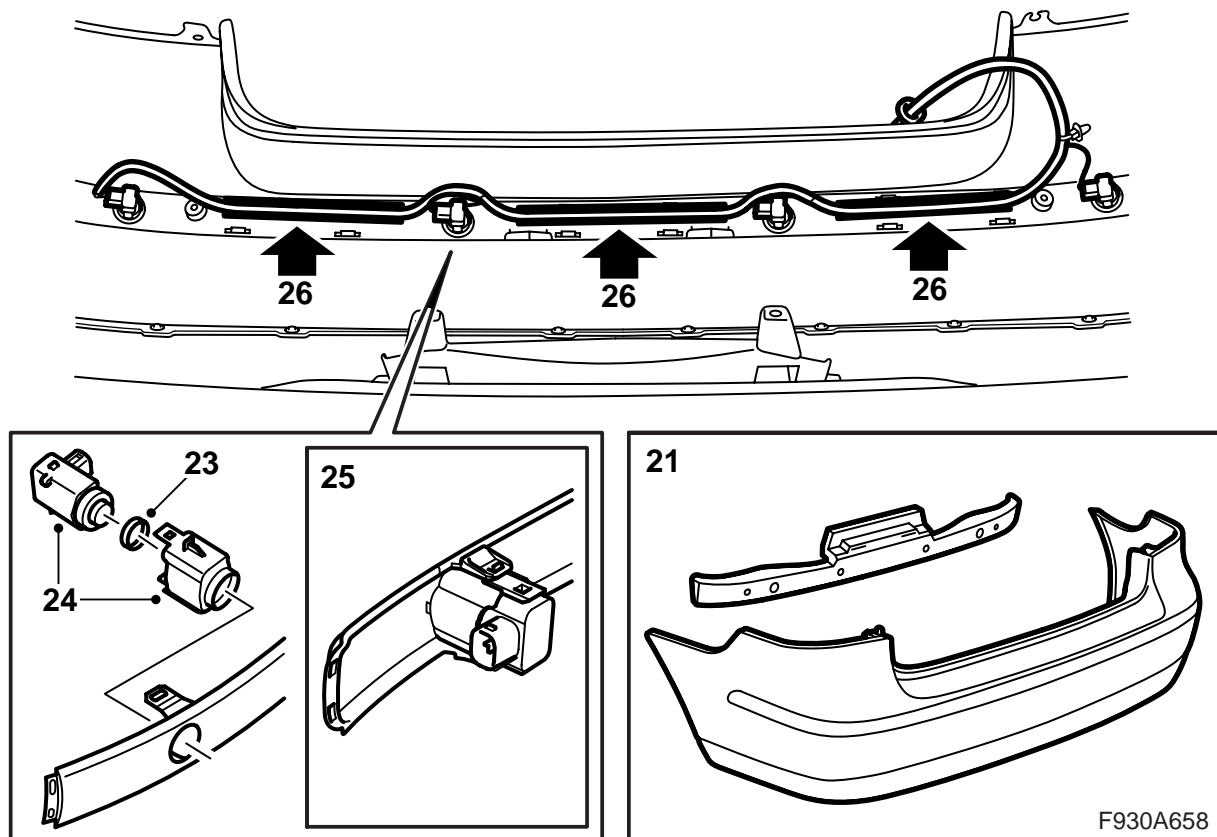
⚠ ADVERTENCIA

La luz roja visible es de la clase láser 1. No mire directamente de cerca a la fibra óptica o al dispositivo de contacto del dispositivo de mando. Una distancia inferior a 20 mm entre los ojos y la fuente luminosa puede ocasionar lesiones en los ojos.

- 14 Desmontar el dispositivo de contacto de la red trasera (azul) de la central eléctrica. Separar el dispositivo de contacto A1 del dispositivo de contacto azul. Quitar el bloqueo.
- 15 Monte la red de cableado del kit. Monte el cable rojo en el dispositivo de contacto A1 en la posición 1. Monte el cable verde en el dispositivo de contacto A1 en la posición 4.
- 16 Montar el bloqueo. Conectar el dispositivo de contacto A1 al dispositivo de contacto azul.



- 17 Desmontar el tapón de goma situado debajo de la lámpara trasera izquierda.
- 18 Montar el cable de puesta a tierra.
- 19 Colocar la nueva red de cableado y fijar el cableado con bandas tensoras.
- 20 Conectar el dispositivo de contacto y montarlo en la ranura de la central eléctrica trasera.

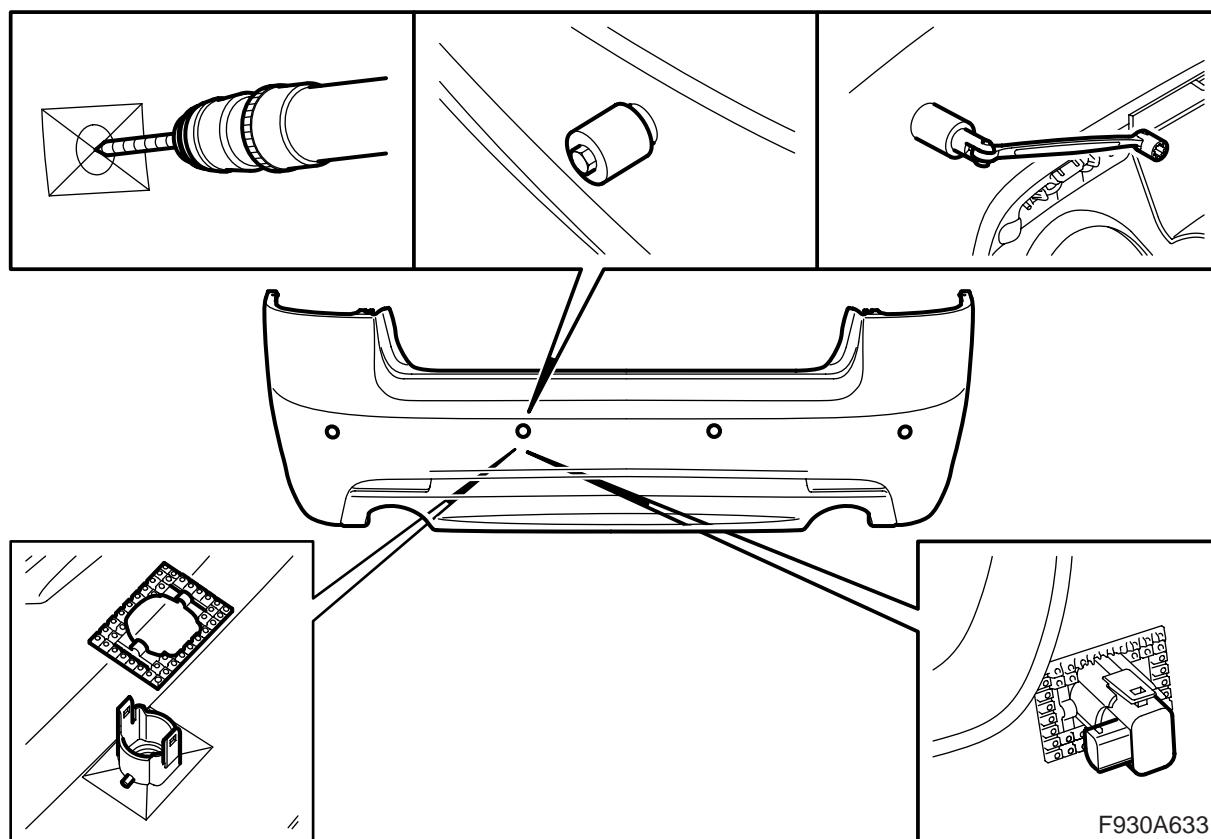


- 21 Desmontar el soporte de la envoltura del parachoques.
- 22 **M04-07:** Encaje el perfil embellecedor de la funda del parachoques con ayuda de la solapa guía y fije los ganchos empezando por el centro y siguiendo luego hacia los lados.
- 23 **M04-07:** Monte las juntas en los transductores.
- 24 **M04-07:** Ensamble los transductores de distancia y los soportes.
- 25 **M04-07:** Monte los transductores de distancia en las fijaciones del perfil embellecedor.

Atención

La caja de contacto de los sensores de distancia deben orientarse hacia el lado derecho del automóvil.

- 26 **M04-07:** Monte la red de cableado de los transductores en la ranura de la funda del parachoques.



- 27 **M08:** Perfore un orificio de 8 mm (desde el interior de la funda del parachoques) en medio de cada marca (4 unid.).

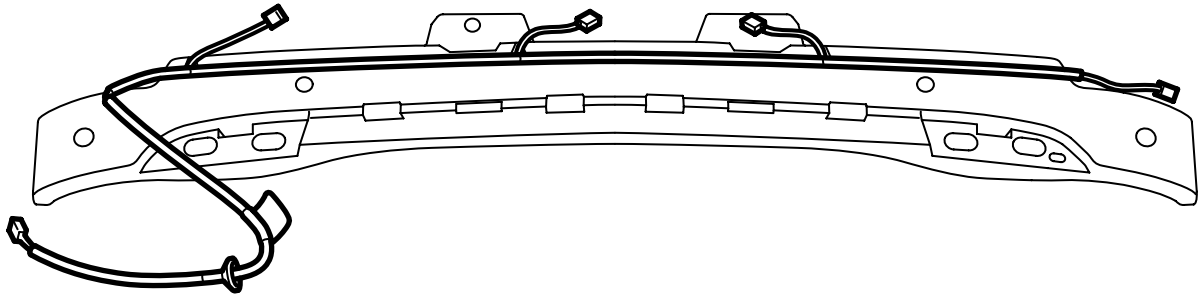
Coloque la perforadora por el exterior del parachoques. Sujete desde afuera al tiempo que aprieta la tuerca desde el interior hasta que la perforadora haya atravesado todo el parachoques. Repita el procedimiento de perforación con los cuatros agujeros.

Aplique la cinta adhesiva y monte los sensores de acuerdo a las marcas de la funda del parachoques.

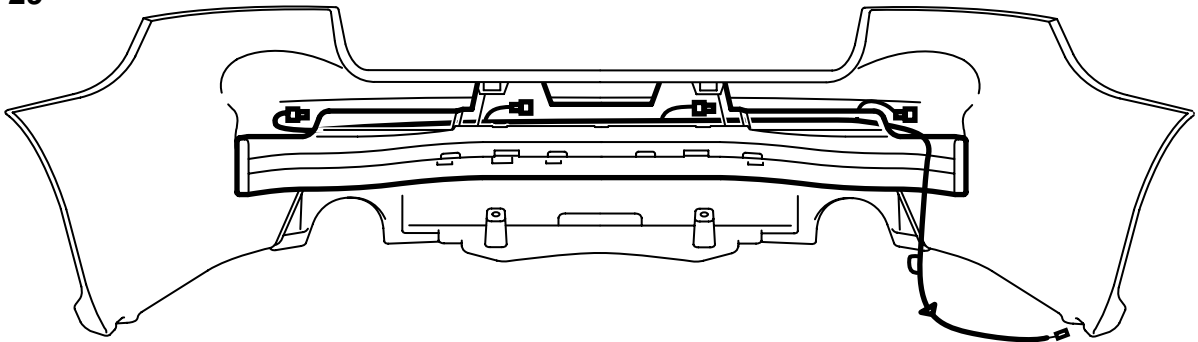
Atención

La caja de contacto de los sensores de distancia deben orientarse hacia el lado derecho del automóvil.

28



29



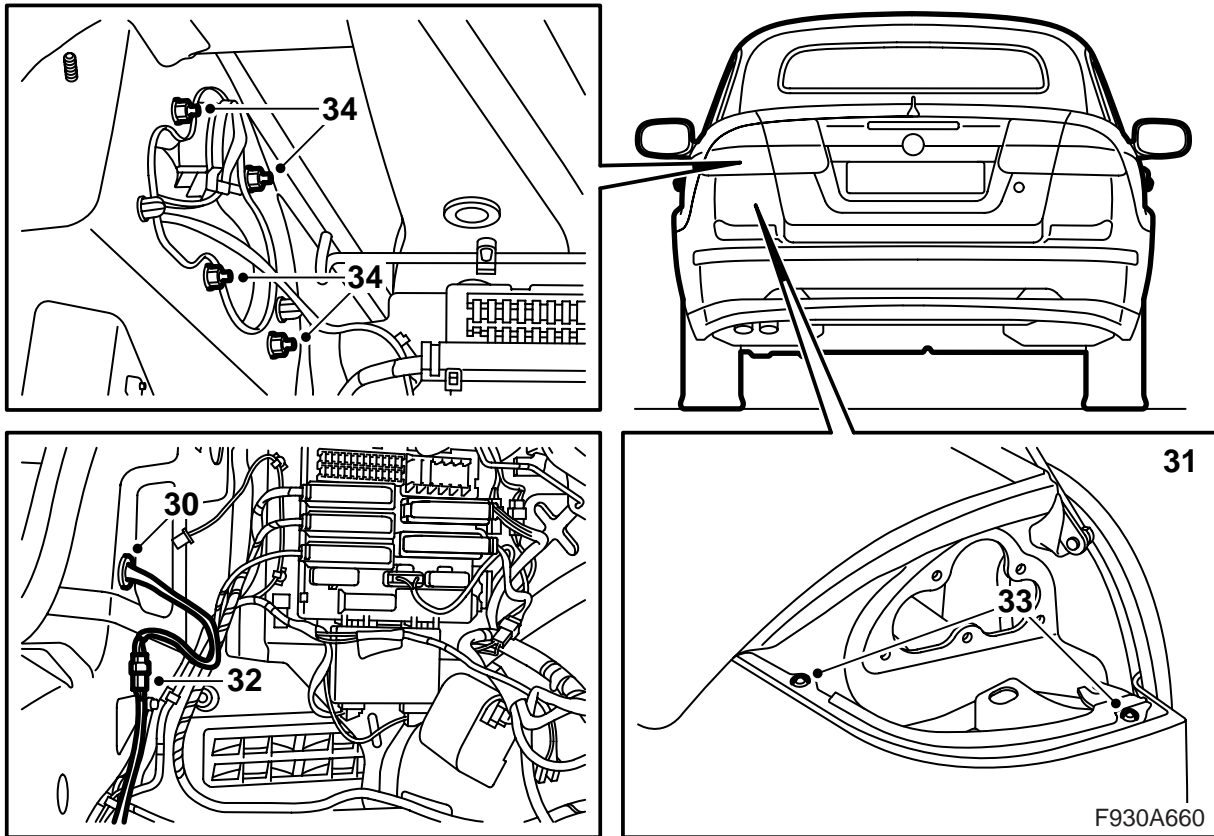
F930A659

28 **M08:** Monte la red de cableado en el apoyo de la funda del parachoques.

⚠ ADVERTENCIA

Controlar que no quede aprisionada la red de cableado. Un montaje incorrecto puede ocasionar daños en la red de cableado y cortocircuito/incendios.

29 Montar el soporte en la envoltura del parachoques.

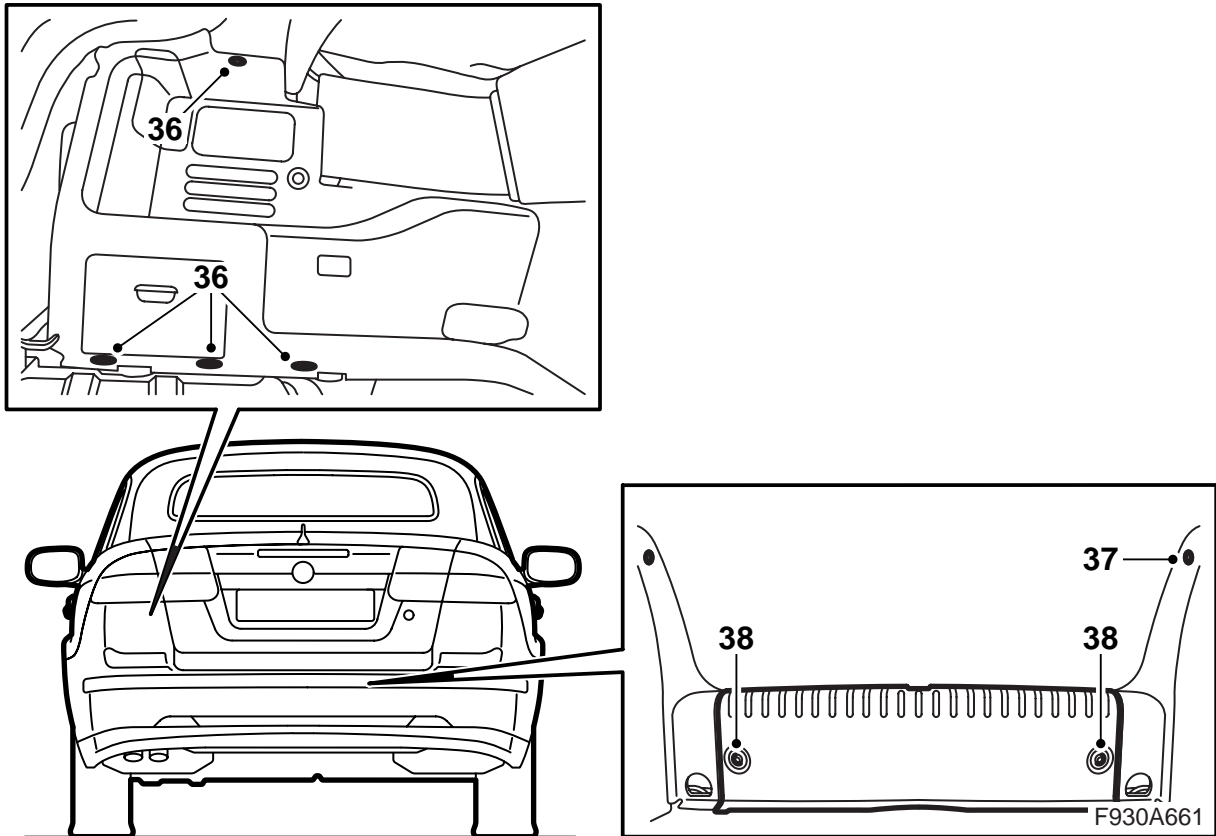


- 30 Levantar la envoltura del parachoques e introducir la red de conductores por el agujero situado debajo de la lámpara trasera izquierda. Montar el pasacables.
- 31 Ajustar las dos solapas de la cubierta del guardabarros bajo los soportes, y las esquinas externas entre el deflector interno y los soportes en las cajas de rueda. Presionar la cubierta del guardabarros.

⚠ ADVERTENCIA

Controlar que no quede aprisionada la red de cableado. Un montaje incorrecto puede ocasionar daños en la red de cableado y cortocircuito/incendios.

- 32 Conectar la red de conductores del parachoques a la red de conductores del kit. Montar el dispositivo de empalme en el agujero situado junto a la lámpara trasera izquierda. Fijar la red de conductores para los sensores de distancia con ayuda de una banda tensora.
- 33 **M04-07:** Monte los tornillos de la funda del parachoques situados bajo las luces traseras.
- 34 Montar y conectar los faros traseros. Comprobar su correcto encaje sobre el listón de la puerta del portaequipajes.

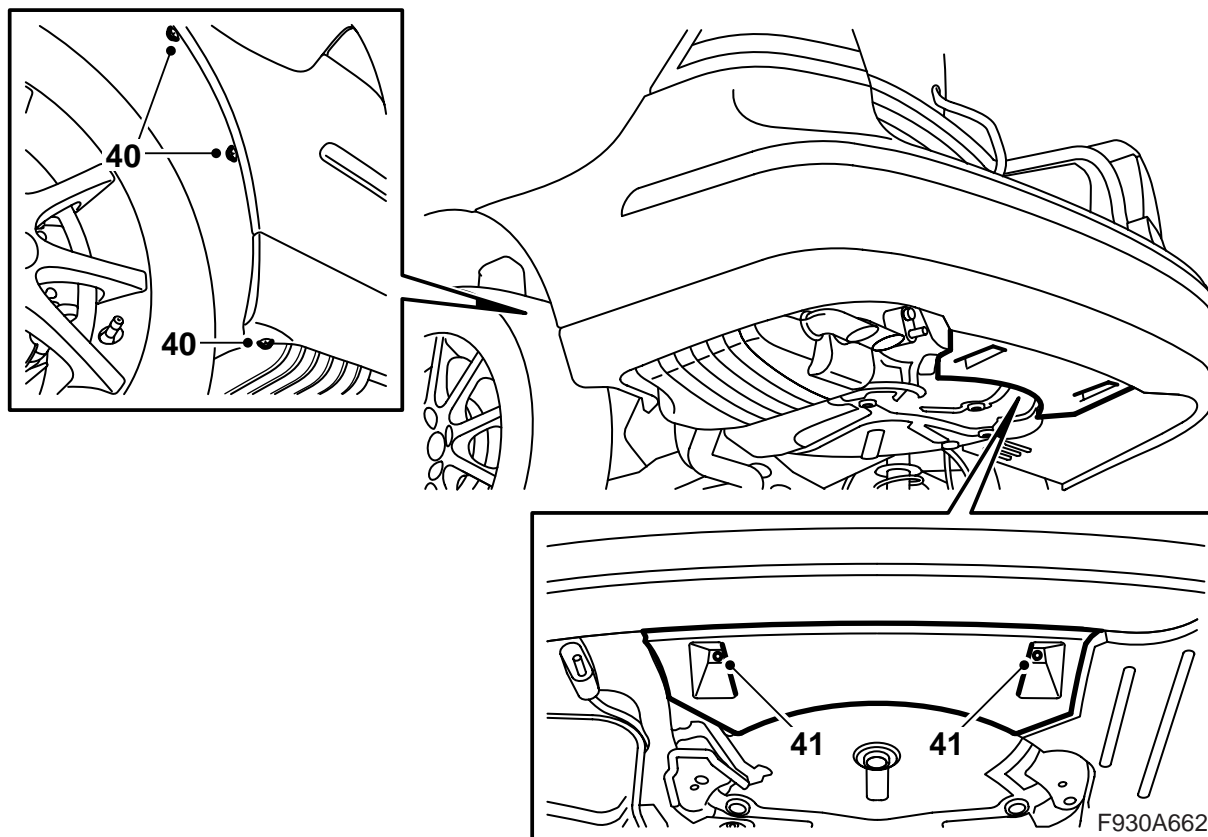


- 35 Montar la consola prevista, entre otras aplicaciones, para alojar un cargador de CD/un amplificador de haber uno. Conectar posibles equipos complementarios en la consola.

⚠ ADVERTENCIA

Algunos automóviles: La luz roja visible es de la clase láser 1. No mire directamente de cerca a la fibra óptica o al dispositivo de contacto del dispositivo de mando. Una distancia inferior a 20 mm entre los ojos y la fuente luminosa puede ocasionar lesiones en los ojos.

- 36 Encajar el tapizado lateral izquierdo, conectar el alumbrado del compartimento de equipajes y enganchar la cinta, en su caso. Montar los clips.
- 37 Montar las protecciones de umbral laterales.
- 38 Montar la protección de umbral y colocar la alfombra sobre el piso del compartimento de equipajes.



39 Elevar el automóvil.

40 Montar los tornillos del parachoques en los huecos de rueda.

41 Montar las dos tuercas que sujetan el deflector de aire del parachoques trasero en la carrocería.

42 Descender el automóvil.

43 Cerrar la tapa del maletero.

44 Comprobar el correcto encaje del guardabarros. Ajustar en caso necesario.

45 Conectar la herramienta de diagnóstico, seleccionar modelo de automóvil y año, seleccionar "Todos", seleccionar "Añadir/Suprimir", seleccionar el accesorio y seleccionar "Añadir".

46 Controlar, con la llave de encendido en la posición ON y la marcha atrás seleccionada, que el sistema avise si existen objetos por detrás mediante señales de tono. La primera señal deberá emitirse cuando el objeto se encuentra a aprox. 1,8 metros de distancia. La señal tiene entonces una frecuencia de 2 tonos por segundo, aumentando la frecuencia a medida que se acerca el objeto de la manera siguiente:

- 1,8 - 1,3 m: 2 tonos/segundo
- 1,3 - 0,9 m: 3 tonos/segundo
- 0,9 - 0,3 m: de 5 a 12 tonos/segundo muy seguidos
- 0,3 m: tono continuo

Observación

En ciertas ocasiones, la herramienta de diagnóstico necesita cargar un código de seguridad en TIS. La información sobre cómo debe procederse aparece mostrada en la pantalla de la herramienta de diagnóstico.