

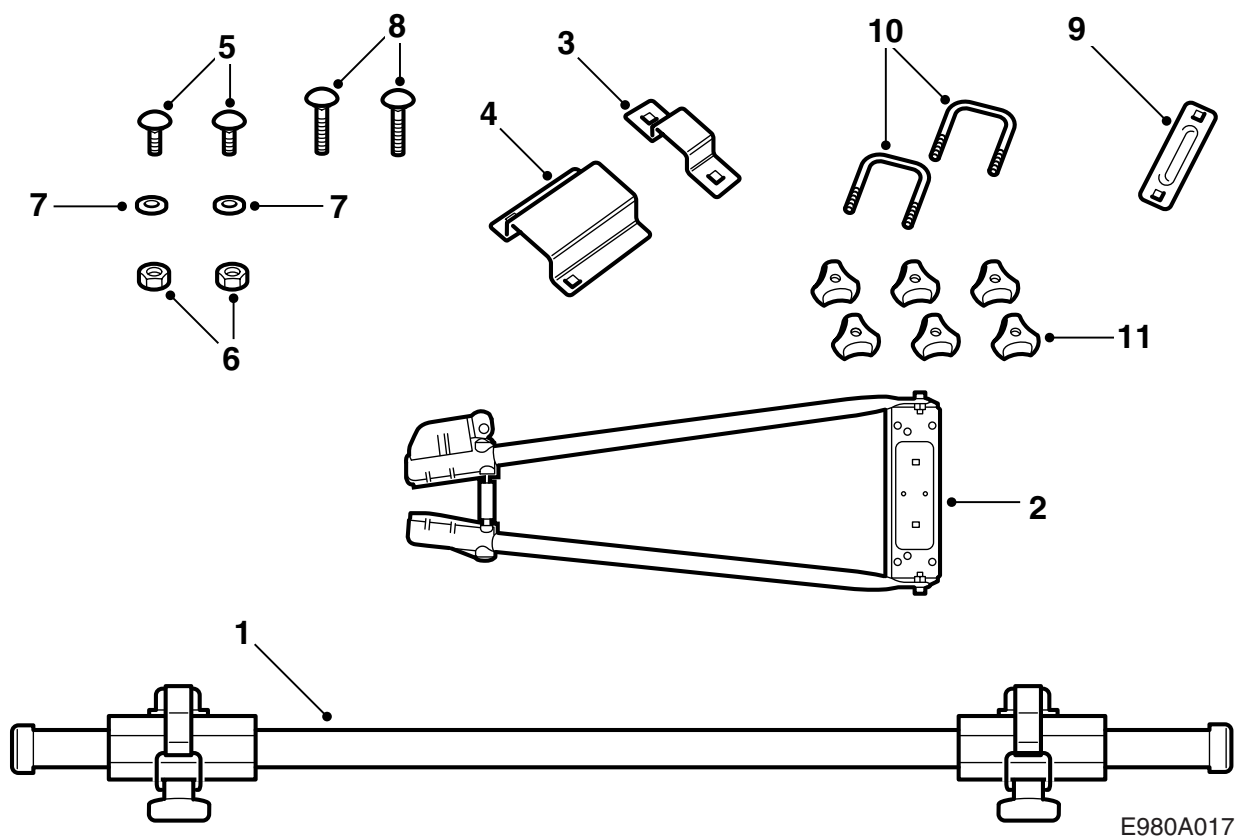


**MONTERINGSANVISNING · INSTALLATION INSTRUCTIONS  
MONTAGEANLEITUNG · INSTRUCTIONS DE MONTAGE**

**Saab 900, Saab 9000, Saab 9-3, Saab 9-5**

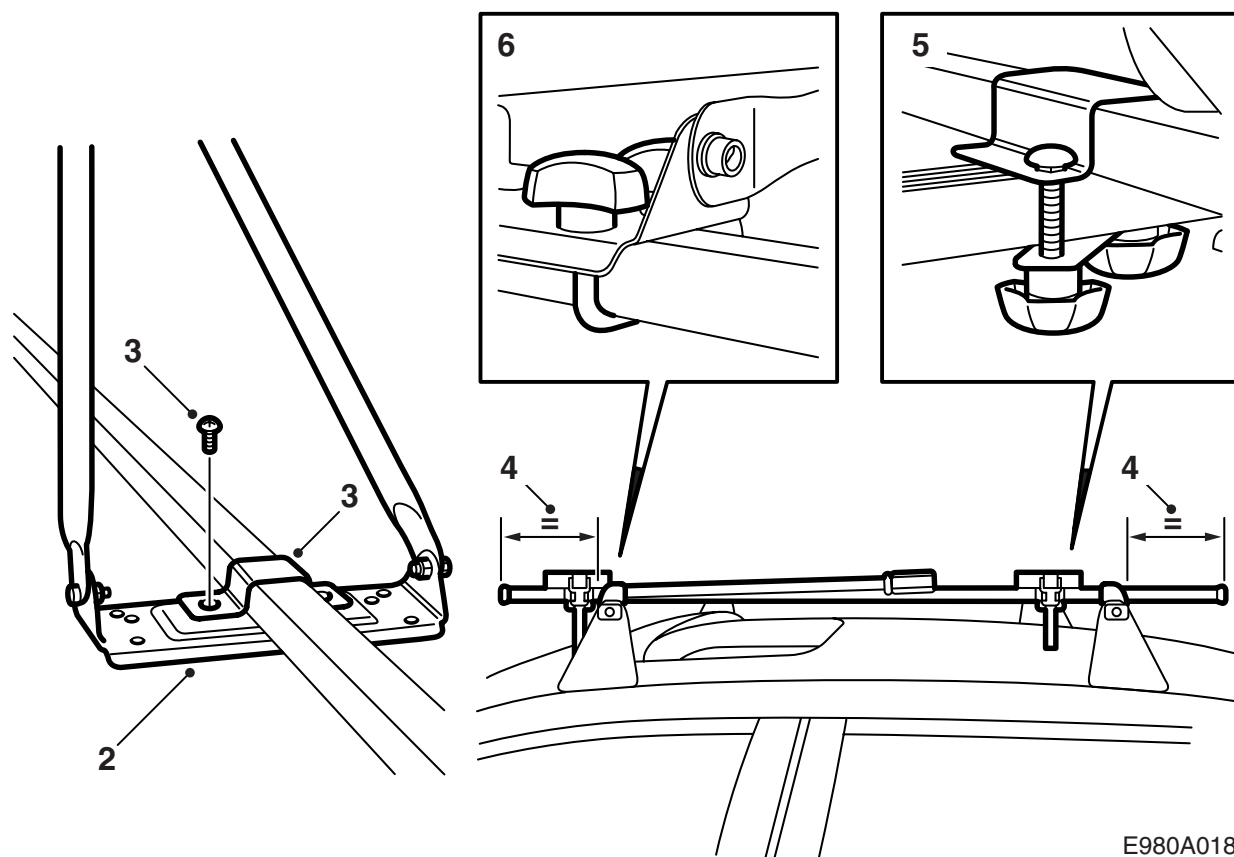
**Portabicicletas**

Accessories Part No.	Group	Date	Instruction Part No.	Replaces
12 798 668 400 107 793	9:89-17	Jun 02	12 798 670 (86 88 269)	86 88 269 Jun 97



E980A017

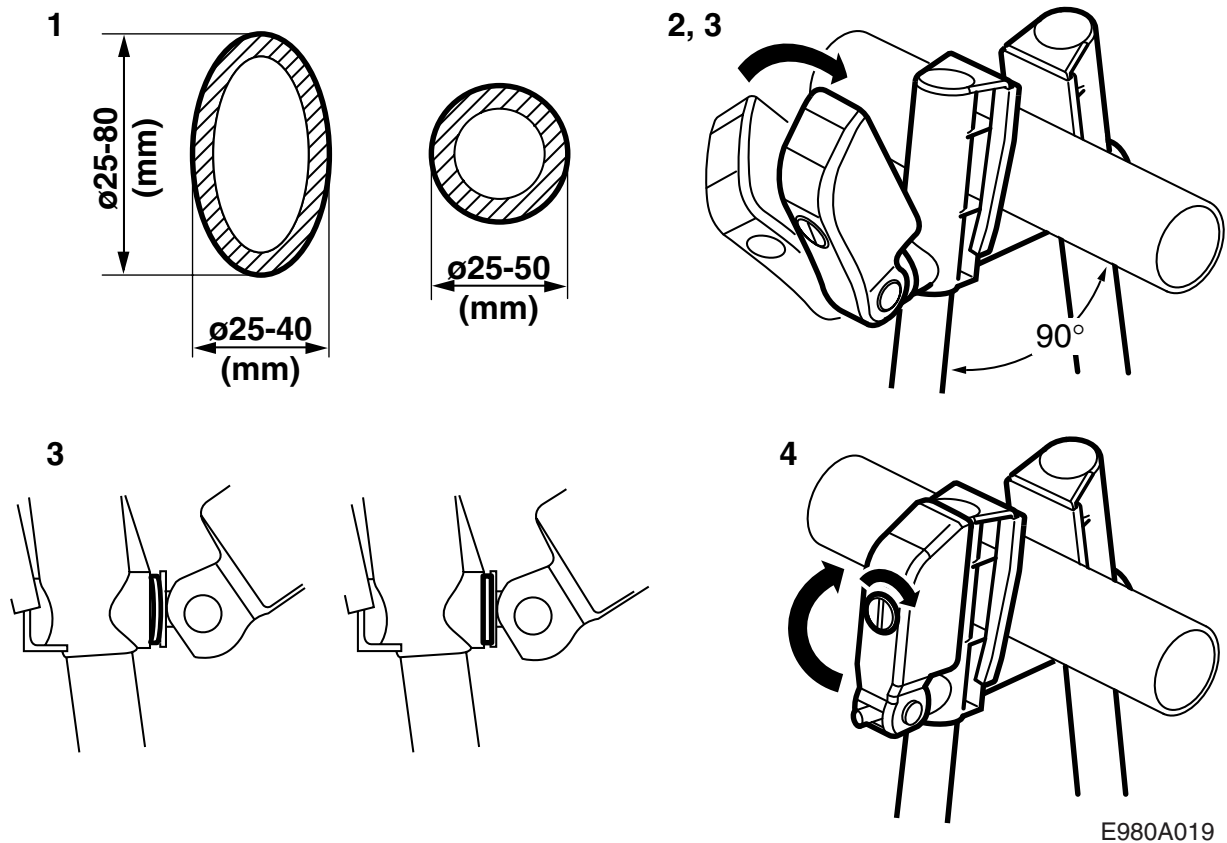
- 1 Tubo cuadrado con placas de ruedas
- 2 Estribo
- 3 Fijacin, delantera
- 4 Fijacin, trasera
- 5 Tornillo (x2)
- 6 Tuerca (x2)
- 7 Arandela (x2)
- 8 Tornillo (x2)
- 9 Placa de fijacin inferior, trasera
- 10 Tornillo en U (x2)
- 11 Tuerca de asa



E980A018

### Montaje del portabicicletas

- 1 Ajustar las placas de ruedas en el tubo cuadrado de manera que se adapten a la bicicleta.
- 2 Introducir el tubo cuadrado en el estribo de manera que la placa de rueda quede en el lado inferior del tubo cuadrado.
- 3 Fijar atornillando el estribo en el tubo cuadrado.
- 4 Colocar el portabicicletas en los portacargas en el techo. Ajustar el tubo cuadrado de manera que sobresalga lo mismo en ambos lados del portacargas.
- 5 Montar la fijacin trasera sobre el tubo cuadrado y la placa de fijacin en el lado inferior. Utilizar las tuercas de asa y los tornillos y fijar la fijacin en el portacargas.
- 6 Utilizar los tornillos en U y las tuercas de asa y fijar atornillando la fijacin delantera en el portacargas.



E980A019

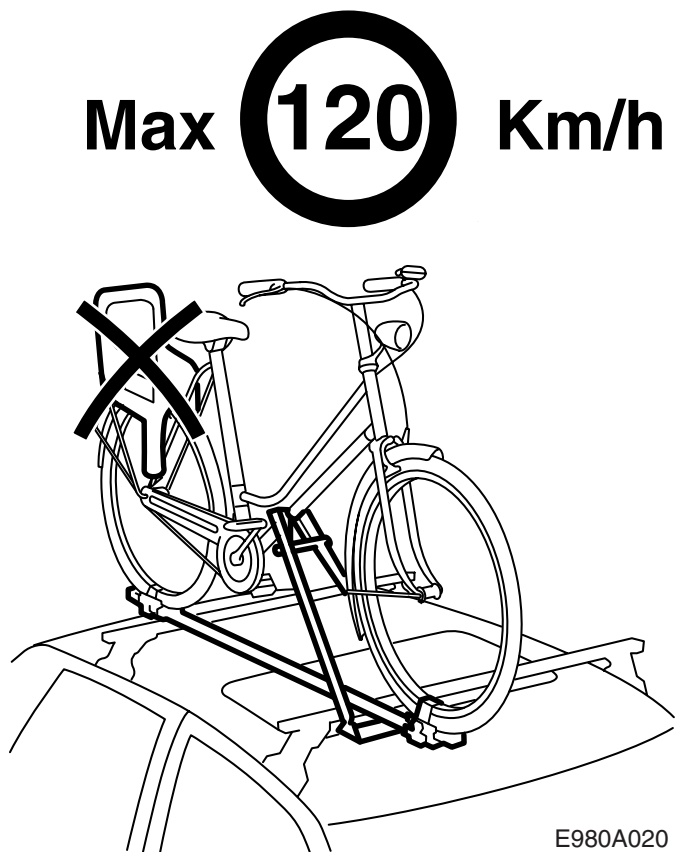
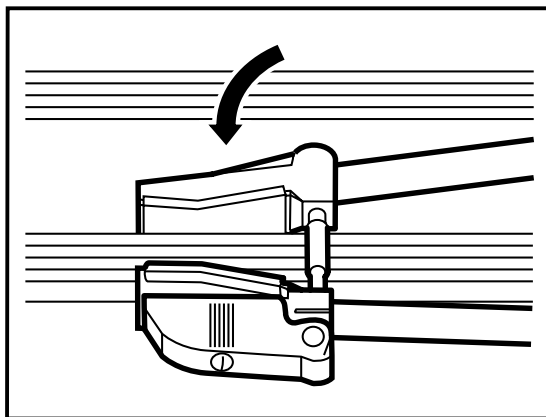
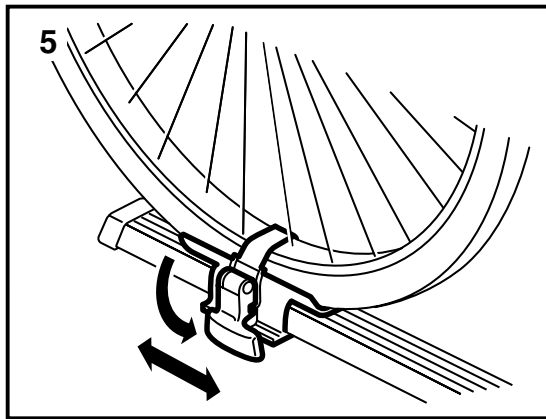
### Montaje de la bicicleta en el portabicicletas

- 1 Atornillar el soporte del estribo para ajustar el cuadro de la bicicleta. Cuadros de bicicleta adecuados:  $\varnothing$  25-50 mm y cuadros ovalados  $b = \varnothing$  25-40 mm  $h = \varnothing$  25-80 mm
- 2 Levantar el estribo y colocar el cuadro de la bicicleta en el estribo.

### Observación

Controlar que haya un ángulo de  $90^\circ$  entre el cuadro de la bicicleta y el estribo.

- 3 Fijar apretando el cuadro con el asa. Apretar hasta que la arandela convexa del asa quede plana.
- 4 Levantar el asa y bloquearla girando el tornillo a la posición horizontal.



E980A020

5 Fijar las ruedas de la bicicleta en las placas de ruedas. Pasar la correa por las llantas y fijarla en la ranura en el lado inferior.

#### Posicin de transporte sin bicicleta

Bajar el estribo y atornillarlo en el tubo cuadrado con el asa. Bloquear el asa con el cierre giratorio.

#### Atención

El posible asiento infantil no deber estar montado en la bicicleta durante el transporte.

Velocidad mxima durante el transporte **120 km/h**.