

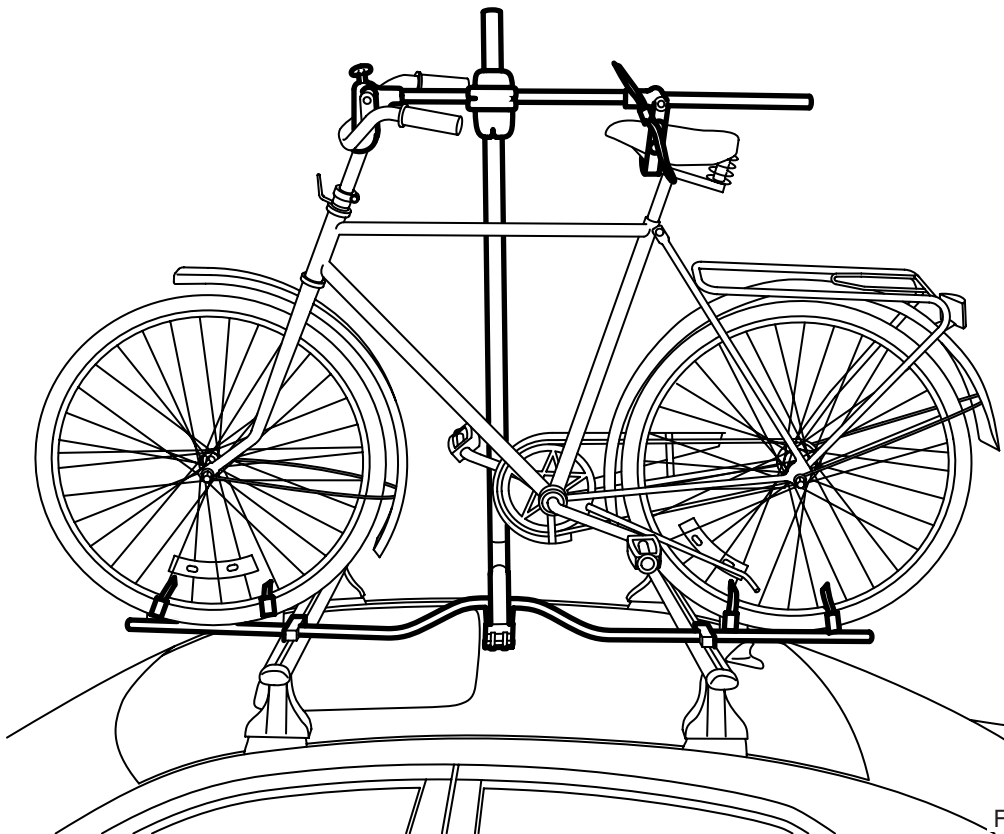


**MONTERINGSANVISNING · INSTALLATION INSTRUCTIONS  
MONTAGEANLEITUNG · INSTRUCTIONS DE MONTAGE**

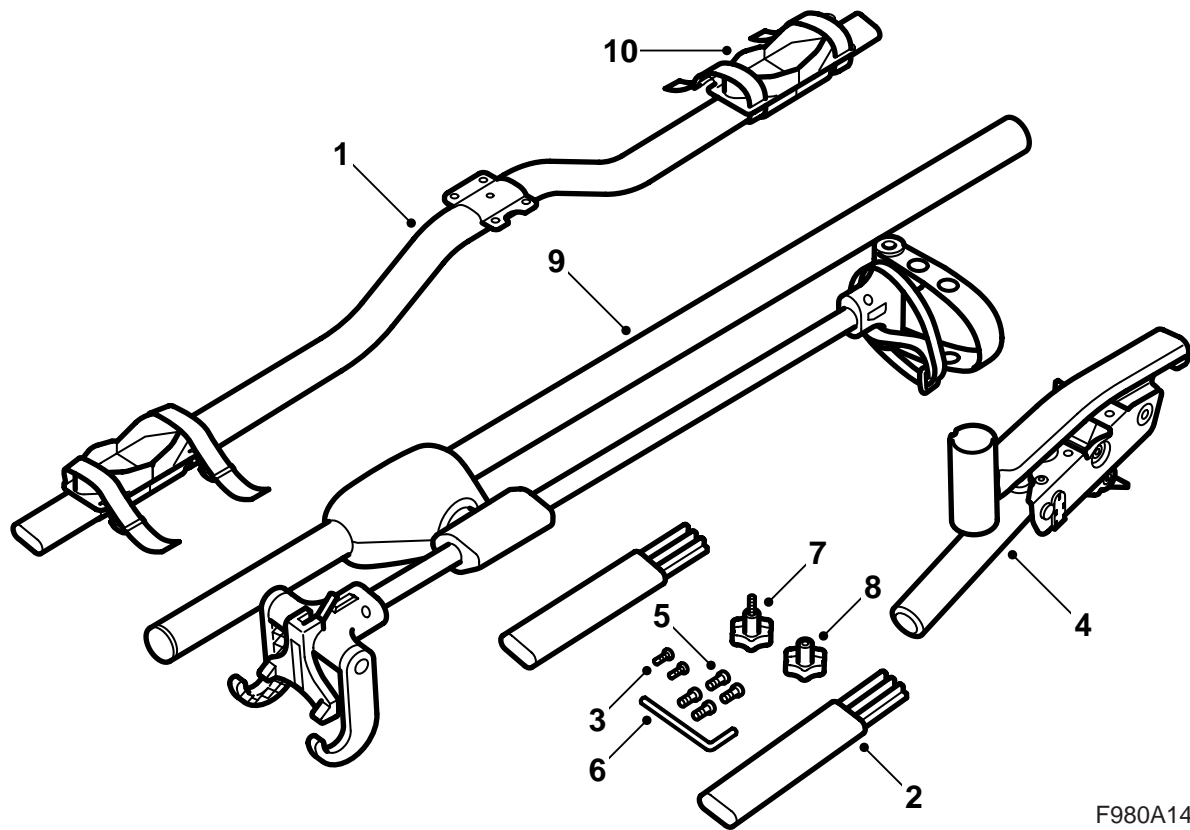
## Saab

### Portabicicletas, techo

Accessories Part No.	Group	Date	Instruction Part No.	Replaces
12 791 386 12 799 337 12 799 338 400 132 338	9:89-16	Apr 05	12 792 694 (55 20 861)	12 792 694 Apr 04



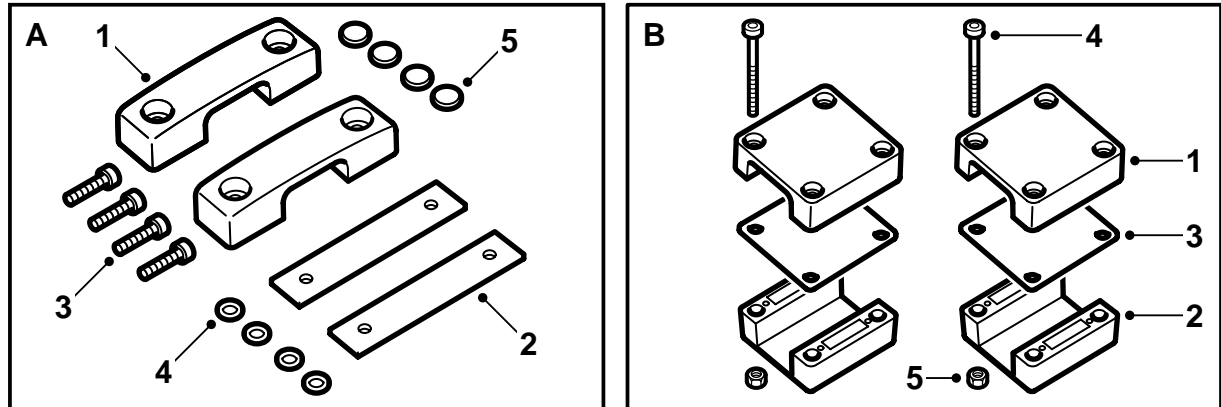
F980A144



F980A145

**Kit de portabicicletas**

- 1 Barra
- 2 Extensiones (x2)
- 3 Tornillo (x2)
- 4 Consola con palanca
- 5 Tornillo (x4)
- 6 Llave hexagonal
- 7 Volante
- 8 Tuerca de perilla
- 9 Portabicicletas con poste
- 10 Soporte de ruedas (x4)



F980A146

**A. Kit de montaje, ranura en T**

- 1 Sombrerete (x2)
- 2 Placa de tuerca (x2)
- 3 Tornillo (x4)
- 4 Arandela (x4)
- 5 Tapón (x4)

**B. Kit de montaje, perfil cuadrado**

- 1 Fijación, parte superior (x2)
- 2 Fijación, parte inferior (x2)
- 3 Placa (x2)
- 4 Tornillo (x8)
- 5 Tuerca (x8)

## Importante

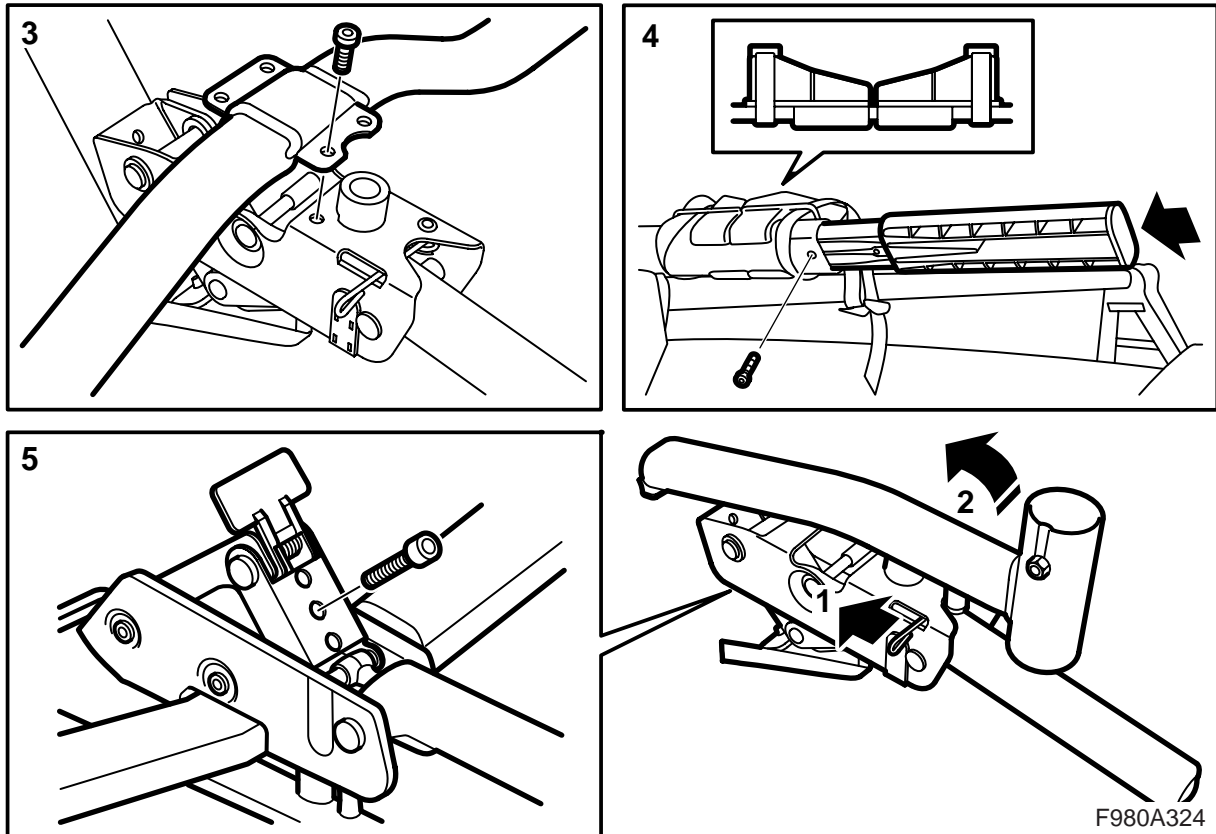
### **ADVERTENCIA**

Leer todas las instrucciones de montaje antes de comenzar a usar el portabicicletas. Montarlo sólo según estas instrucciones de montaje, las cuales deberán ser dejadas en el automóvil.

Adaptar la velocidad del automóvil a la conducción con carga en el techo considerando que el peso de la carga sobre el techo puede modificar el punto de gravedad y la aerodinámica del automóvil.

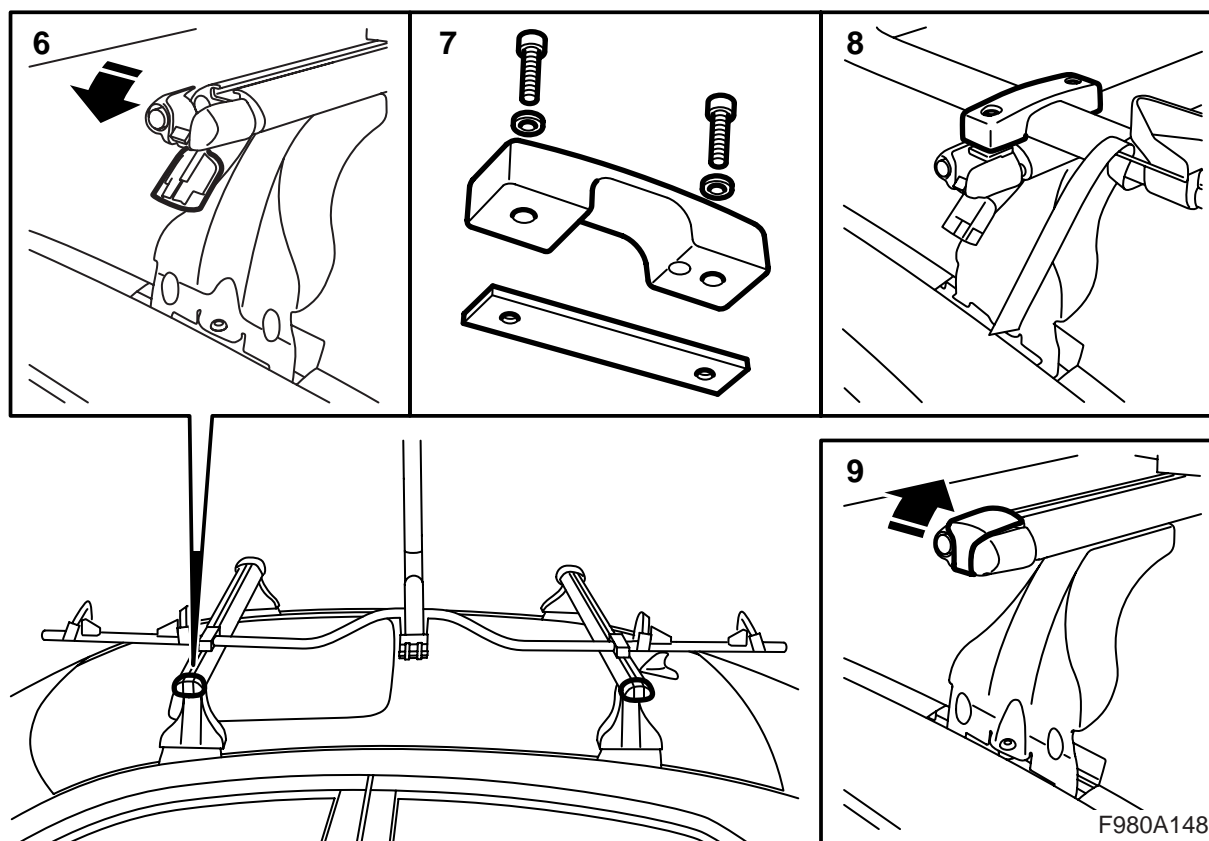
Desmontar aquellos componentes que pueden soltarse, por ejemplo el asiento infantil y las maletas, de la bicicleta antes de montarla en el techo del automóvil.

- El portabicicletas ha sido diseñado para una máxima seguridad en el transporte, siempre que esté correctamente instalado y colocado en la dirección adecuada. **No introducir modificación alguna en el producto..**
- Carga máxima sobre el techo (incl. portacargas): Ver el manual de instrucciones y la información referente a las barras portacargas.  
Peso del soporte de bicicletas: 6,8 kg.
- **Automóvil con arcos de techo:** La distancia entre los portacargas debe ser de 700-780 mm.
- Controlar siempre el tensado de fijación de la carga.
- Ser especialmente observantes con la altura del vehículo cuando se transporta una bicicleta.
- El portabicicletas deberá limpiarse y cuidarse, principalmente durante el invierno, cuando deberá extraerse toda la suciedad y la posible sal. Los tornillos, tuercas y cierres deberán lubricarse a intervalos periódicos.
- Cuando no se utilice, el portabicicletas y el poste han de desmontarse de la palanca y ser colocados en el portaequipajes.
- Antes de lavar el automóvil en un estación automática - desmontar los portacargas.
- Las instrucciones de montaje deberán llevarse siempre en el automóvil.



### Montaje en la ranura en T

- 1 Liberar la palanca desplazando el fiador rojo.
- 2 Desplegar la palanca hasta que se escuche un clic claro.
- 3 Montar en la barra la consola de la palanca.  
**Par de apriete 10 Nm (7.4 lbf ft)**  
 Replegar la palanca hasta que se escuche un clic claro.
- 4 Empujar los soportes de rueda en la barra y montar las prolongaciones de la barra. Fijar las prolongaciones apretando los tornillos.
- 5 Dar la vuelta a la barra, sujetarla y desmontar el tornillo de transporte.



- 6 Tirar de los tapones obturadores del portacargas y doblar hacia abajo la parte central.

**Automóvil con arcos de techo:** La distancia entre los portacargas debe ser de 700-780 mm.

- 7 Ensamblar los sombreretes y las placas de tuerca con tornillo y arandelas. Enroscar los tornillos sólo unas pocas vueltas y colocarlos en los extremos de la barra.
- 8 Ajustar las fijaciones en las ranuras de los portacargas. Apretar los tornillos cuando la barra esté en su posición correcta (a unos 10 mm del tapón obturador de la barra del portacargas).

**Par de apriete 9 Nm (6.5 lbf ft)**

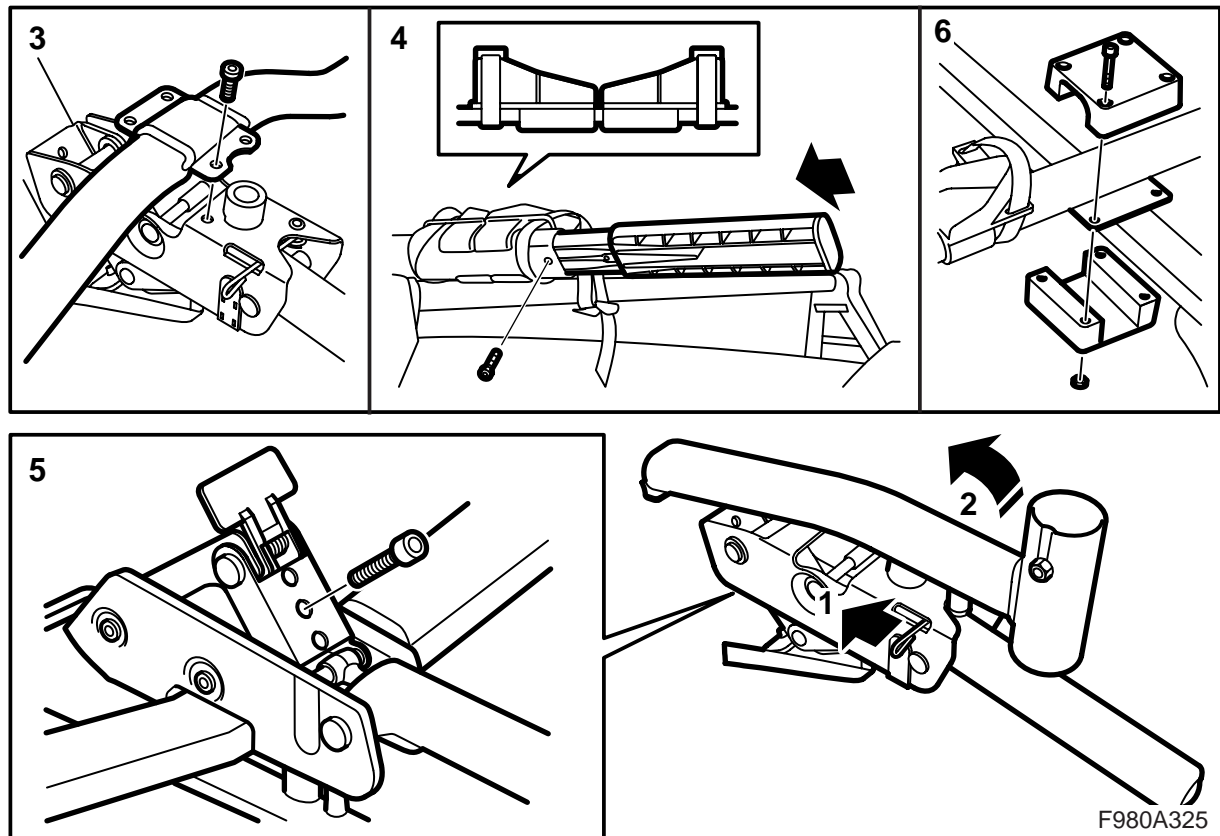
Montar los tapones.

**⚠ ADVERTENCIA**

Montar las fijaciones en torno a la barra y no a sus extensiones. Colocar las fijaciones de forma que la distancia entre ellas y el extremo de la barra sea similar en el borde delantero y trasero.

Apretar los tornillos a las fijaciones de forma que ambas queden paralelas con la correspondiente placa de tuercas.

- 9 Subir la parte central de los tapones obturadores del portacargas e insertarlos.



### Montaje en perfil cuadrado

- 1 Liberar la palanca desplazando el fiador rojo.
- 2 Desplegar la palanca hasta que se escuche un clic claro.
- 3 Montar en la barra la consola de la palanca.  
**Par de apriete 10 Nm (7.4 lbf ft)**  
Replegar la palanca hasta que se escuche un clic claro.
- 4 Empujar los soportes de rueda en la barra y montar las prolongaciones de la barra. Fijar las prolongaciones apretando los tornillos.
- 5 Dar la vuelta a la barra, sujetarla y desmontar el tornillo de transporte.
- 6 Colocar la barra en los portacargas y montarla con fijaciones, placas, tornillos y tuercas.

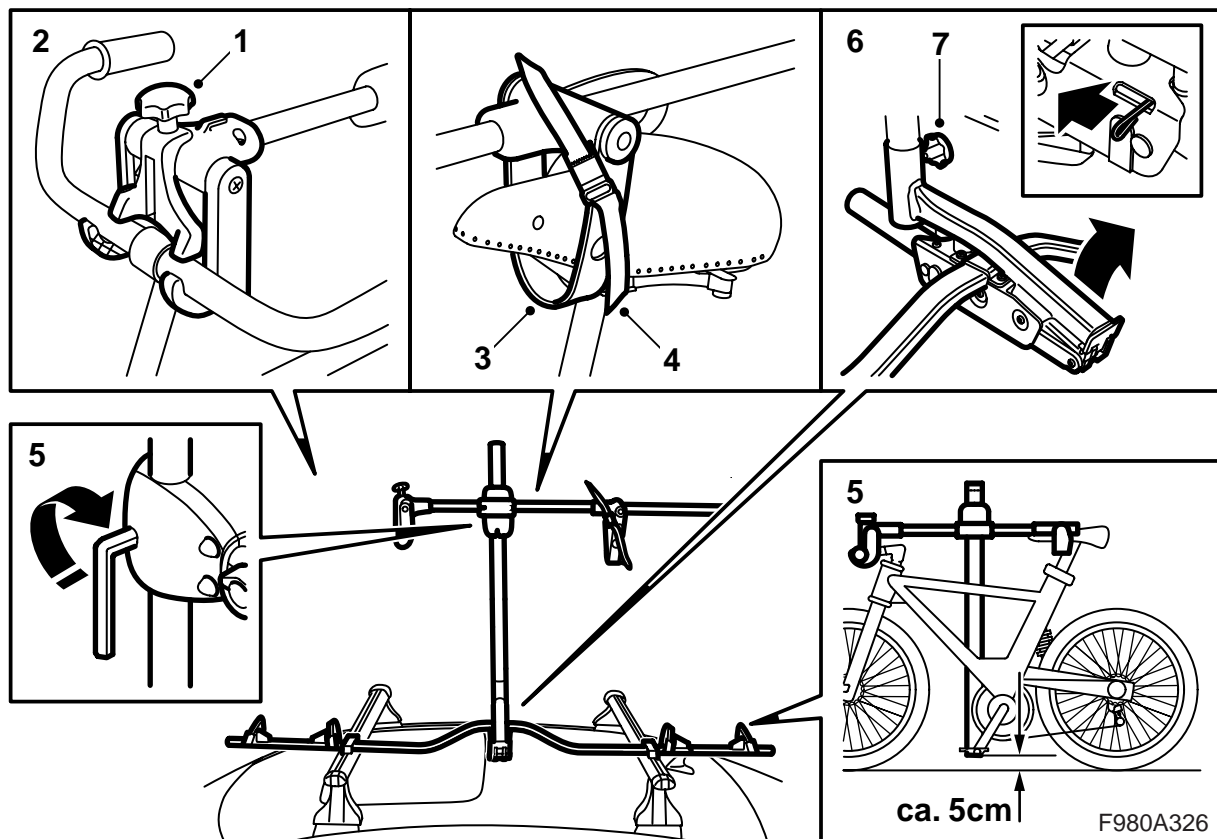
**Par de apriete 9 Nm (6.5 lbf ft)**

#### **⚠ ADVERTENCIA**

Montar las fijaciones en torno a la barra y no a sus extensiones. Colocar las fijaciones de forma que la distancia entre ellas y el extremo de la barra sea similar en el borde delantero y trasero.

Apretar los tornillos a las fijaciones de forma que las correspondientes mitades queden paralelas.

**Automóvil con arcos de techo:** La distancia entre los portacargas debe ser de 700-780 mm.



### Montaje de la bicicleta por primera vez

- 1 Ajustar el soporte del sillín al poste del portabicycletas. Aflojar la perilla del dispositivo de agarre del manillar y ajustar el dispositivo hacia arriba.
- 2 Enganchar el manillar de la bicicleta, presionar hacia abajo el dispositivo de agarre del manillar y apretarlo con la perilla.

### Atención

Tener cuidado de no dañar los cables de freno u otro tipo de cables de la bicicleta.

- 3 Mover el soporte del sillín hacia atrás para rodear con el estribo la parte delantera del mismo.

### Atención

El estribo del soporte del sillín puede ajustarse para su adaptación a la forma del sillín. Para ello, desmontar los tornillos de fijación del estribo y cambiar éste a una posición adecuada. Seguidamente, montar los tornillos.

- 4 Rodear el poste del sillín con la correa tensora y ceñirla.

- 5 Girar el poste en posición vertical y aflojar el tornillo de bloqueo de la articulación. Subir o bajar el poste de forma que la distancia entre el extremo inferior del poste y el suelo sea de unos 50 mm. Apretar el tornillo de bloqueo de la articulación.

### Par de apriete 6 Nm (4.5 lbf ft)

Desmontar de la bicicleta el portabicycletas.

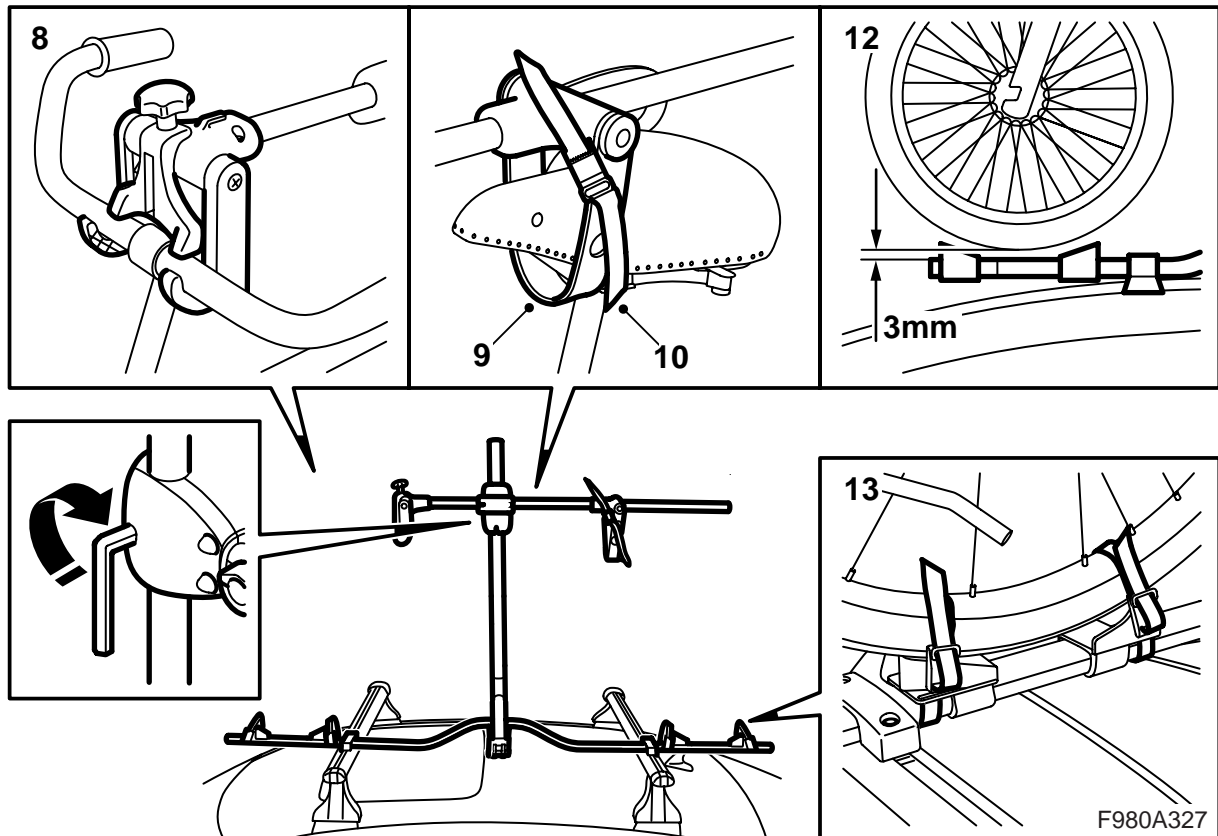
- 6 Liberar la palanca desplazando el fiador rojo. Desplegar la palanca hasta que se escuche un clic claro.
- 7 Montar el poste del portabicycletas en la fijación de poste de la palanca.

### ⚠ ADVERTENCIA

Comprobar que la base del poste se encuentre en la fijación de poste.

Apretar la perilla.

### Par de apriete 5 Nm (4 lbf ft)



- 8 Enganchar el manillar de la bicicleta, presionar hacia abajo el dispositivo de agarre del manillar y apretarlo con la perilla.

### Atención

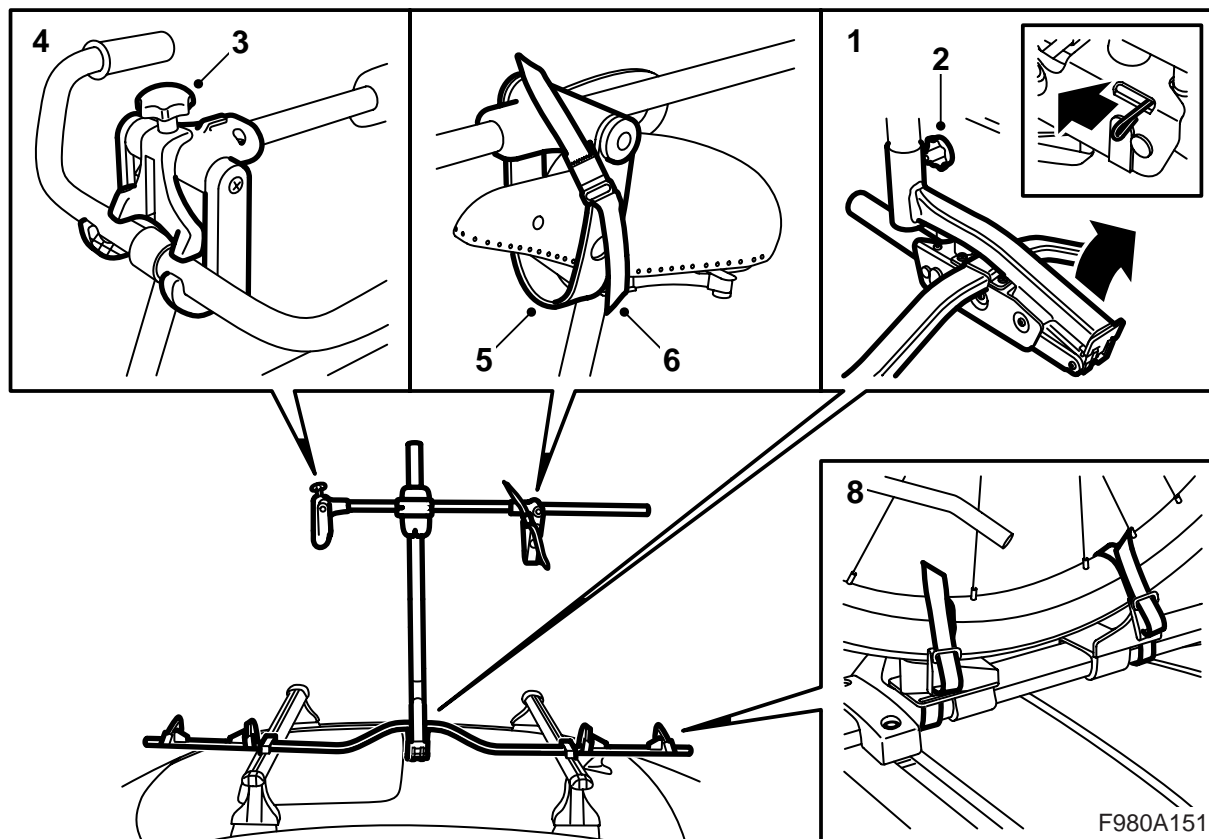
Tener cuidado de no dañar los cables de freno u otro tipo de cables de la bicicleta.

- 9 Mover el soporte del sillín hacia atrás para rodear con el estribo la parte delantera del mismo.
- 10 Rodear el poste del sillín con la correa tensora y ceñirla.
- 11 Levantar cuidadosamente la bicicleta por el manillar y el sillín, pasando la posición de carga. A continuación, el mecanismo de elevación se encargará de subir la bicicleta al techo del automóvil.
- 12 Comprobar que haya una distancia inferior a 3 mm entre el punto inferior de las ruedas de la bicicleta y la barra. Si la distancia es superior, bajar la bicicleta a tierra, sacar el poste de la palanca y repetir el punto 5.
- 13 Juntar los soportes de rueda y ceñir las ruedas con las correas tensoras.



### ADVERTENCIA

Controlar que la bicicleta quede fijada correctamente.



### Montaje de una bicicleta

- 1 Liberar la palanca desplazando el fiador rojo. Replegar el portabicicletas hasta que se escuche un clic claro.
- 2 **En caso de haber desmontado el portabicicletas:** Montar el poste del portabicicletas en la fijación de poste de la palanca.

#### **ADVERTENCIA**

Comprobar que la base del poste se encuentre en la fijación de poste.

Apretar la perilla.

**Par de apriete 5 Nm (4 lbf ft)**

- 3 Ajustar el soporte del sillín al poste del portabicicletas. Aflojar la perilla del dispositivo de agarre del manillar y ajustar el dispositivo hacia arriba.
- 4 Enganchar el manillar de la bicicleta, presionar hacia abajo el dispositivo de agarre del manillar y apretarlo con la perilla.

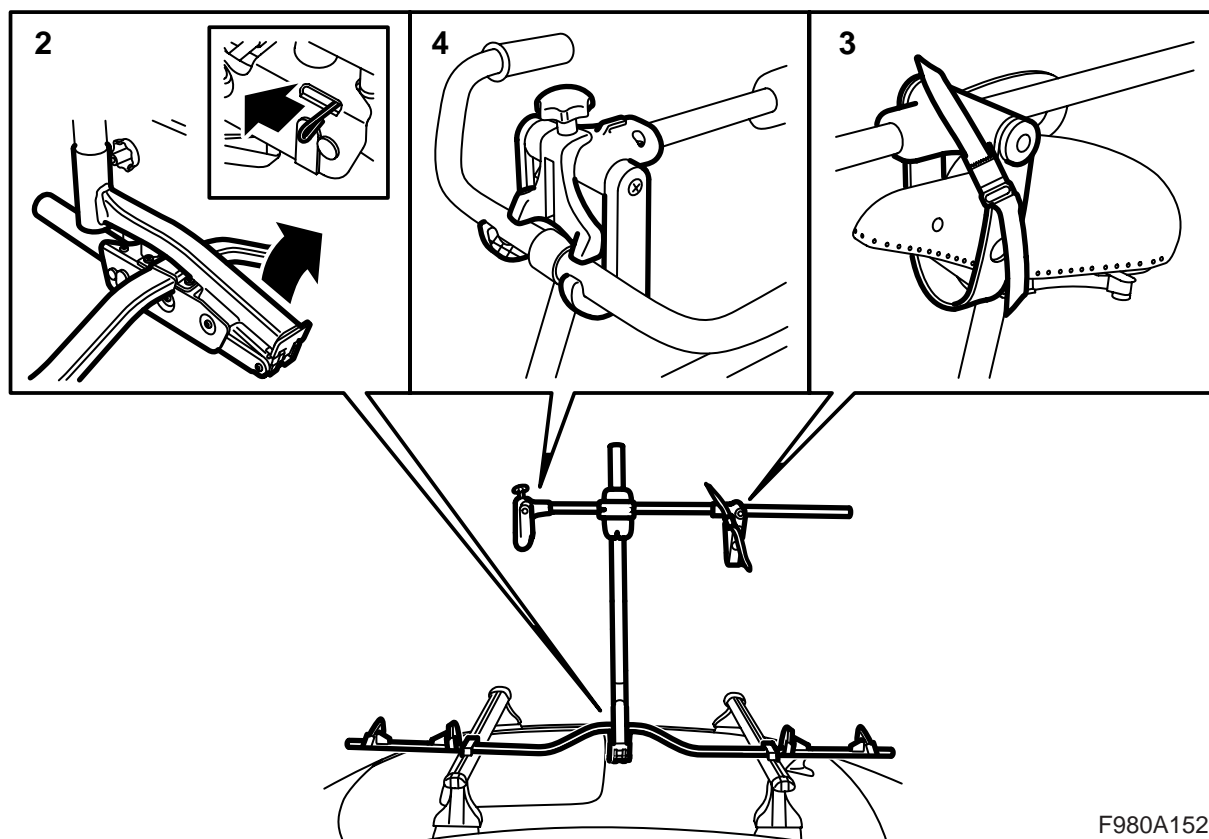
- 5 Mover el soporte del sillín hacia atrás para rodear con el estribo la parte delantera del mismo.
- 6 Rodear el poste del sillín con la correa tensora y ceñirla.
- 7 Levantar cuidadosamente la bicicleta por el manillar y el sillín, pasando la posición de carga. A continuación, el mecanismo de elevación se encargará de subir la bicicleta al techo del automóvil.
- 8 Juntar los soportes de rueda y ceñir las ruedas con las correas tensoras.

#### **ADVERTENCIA**

Controlar que la bicicleta quede fijada correctamente.

### Atención

Tener cuidado de no dañar los cables de freno u otro tipo de cables de la bicicleta.



F980A152

Cuando no se utilice, el portabicicletas y el poste han de desmontarse de la palanca y ser colocados en el portaequipajes.

### Desmontaje de la bicicleta

- 1 Abrir su fiador y desmontar las correas tensoras que sujetan las ruedas a la barra. Separar los soportes de rueda.
- 2 Liberar la palanca desplazando el fiador rojo. Coger la bicicleta y tirar hacia fuera de ella. Bajar bicicleta y portabicicletas hasta que se escuche un clic claro.
- 3 Abrir su fiador y desmontar la correa tensora que ciñe el poste del sillín.
- 4 Ajustar el soporte del sillín al poste del portabicicletas. Aflojar la perilla del dispositivo de agarre del manillar y ajustar el dispositivo hacia arriba.
- 5 Desenganchar la bicicleta del portabicicletas.

### **⚠ ADVERTENCIA**

Cuando el poste del portabicicletas ha de levantarse sin llevar colgada una bicicleta, el poste se elevará con mucha fuerza, puesto que la fuerza del resorte se ha ajustado al peso de la bicicleta. Esta situación comporta un riesgo de lesiones en personas.

- 6 Levantar cuidadosamente el poste del portabicicletas hasta pasar la posición de carga. A continuación, el mecanismo de elevación se encargará de subir el portabicicletas al techo del automóvil.