

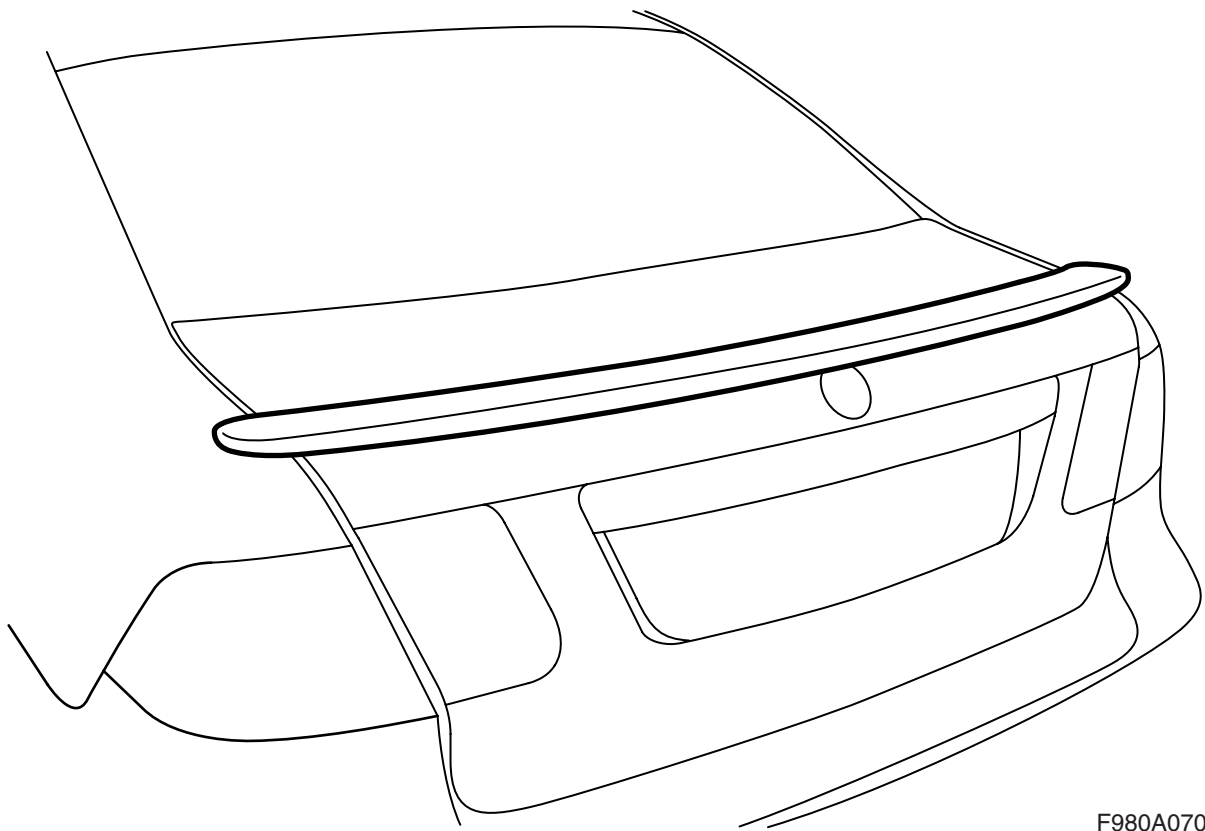


**MONTERINGSANVISNING · INSTALLATION INSTRUCTIONS  
MONTAGEANLEITUNG · INSTRUCTIONS DE MONTAGE**

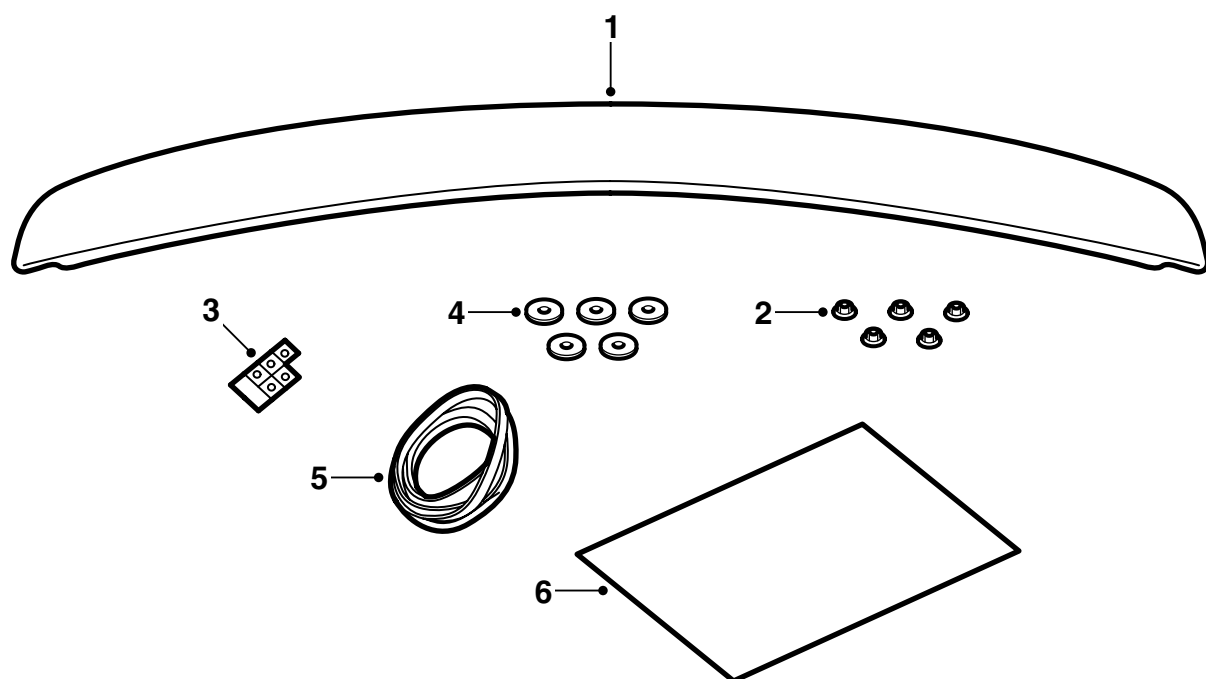
**Saab 9-3 M03-**

**Deflector trasero**

Accessories Part No.	Group	Date	Instruction Part No.	Replaces
12 786 790	9:84-15	Oct 02	12 789 096	12 789 096 Mar 02

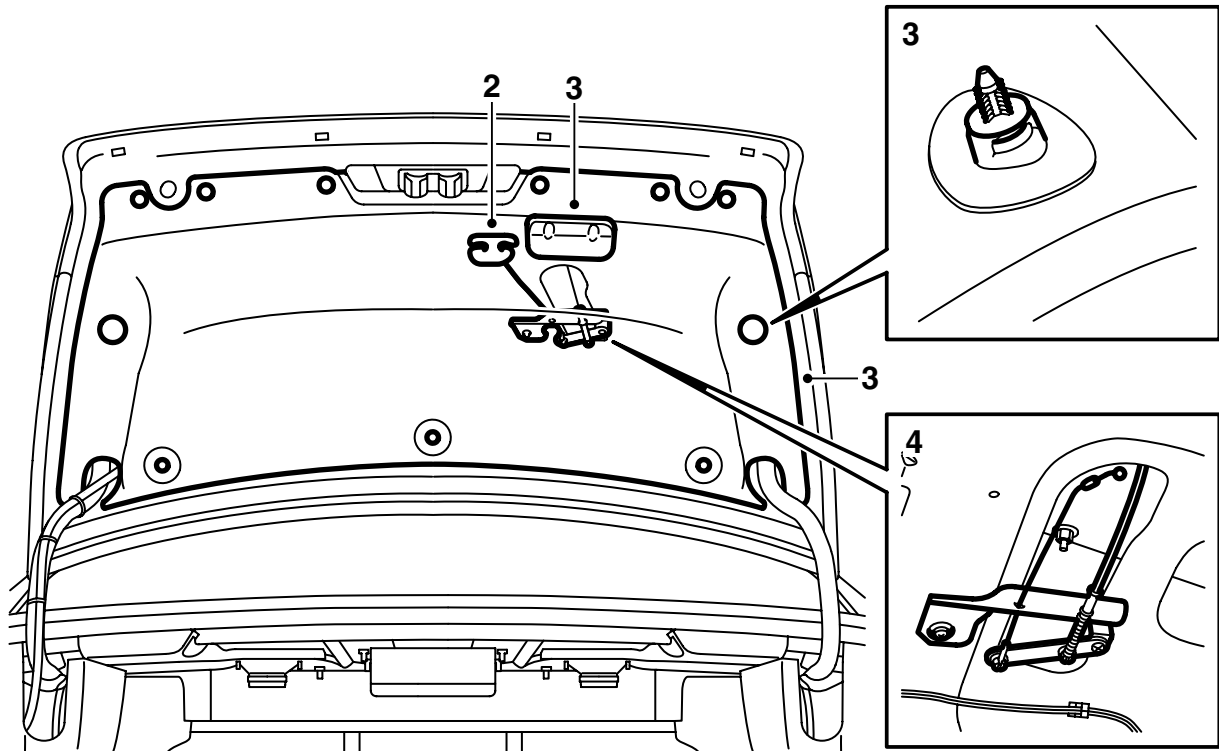


F980A070



F980A009

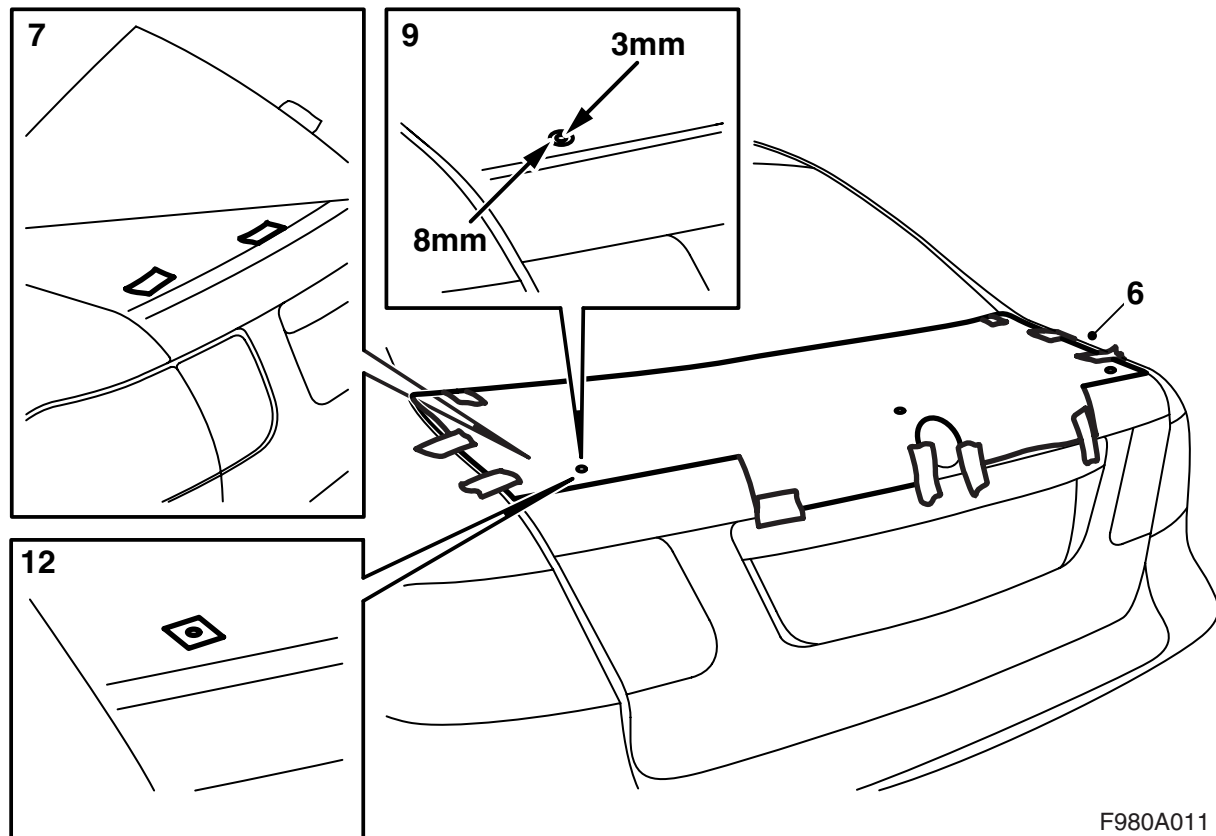
- 1 Deflector
- 2 Tuerca (x5)
- 3 Cinta adhesiva de zinc (x5)
- 4 Retenes (x5)
- 5 Perfil de hermeticidad
- 6 Modelo (2 partes)



F980A010

El deflector está tratado exteriormente con un agente de imprimación gris, y preparado así para ser pintado.

- 1 Pintar el deflector en el color de la carrocería, ver "Disposiciones para el pintado del plástico ABS imprimado" en estas instrucciones de montaje.
- 2 Abrir la tapa del compartimento de equipajes.  
**EE.UU:** Desmontar el asa de apertura de emergencia.
- 3 Desmontar la manilla de cierre en el lado interior del portón del compartimento de equipajes, desmontar los remaches de dos fases y desmontar el tapizado del portón del compartimento de equipajes.
- 4 **EE.UU:** Desmontar los tornillos para el mecanismo de apertura de emergencia y apartar el mecanismo.



F980A011

- 5 Recortar las partes del modelo, unir las partes y montarlas juntas con trozos de celo.
- 6 Adaptar la plantilla con el emblema redondo en el portón del compartimento de equipajes y en la esquina delantera del portón. Fijar con cinta la plantilla junto al emblema y junto a la esquina delantera.
- 7 Elevar la plantilla en el emblema y montar trozos de cinta donde van a taladrarse los 5 agujeros.
- 8 Volver a adaptar la plantilla y fijarla con cinta adhesiva.
- 11 Desbarbar los agujeros y eliminar las virutas y escamas de pintura. Limpiar con Teroson FL. Aplicar Standox 1K Füllprimer. Pintar con pintura de acabado. Aplicar sellante de cavidades Terotex HV 400 o Mercasol 1 en las superficies interiores.
- 12 Montar los trozos de cinta de zinc adjuntos en el portón del compartimento de equipajes.

### Atención

Controlar la posición de la plantilla y ajustarla en los casos necesarios.

- 9 Taladrar los agujeros según las marcas.

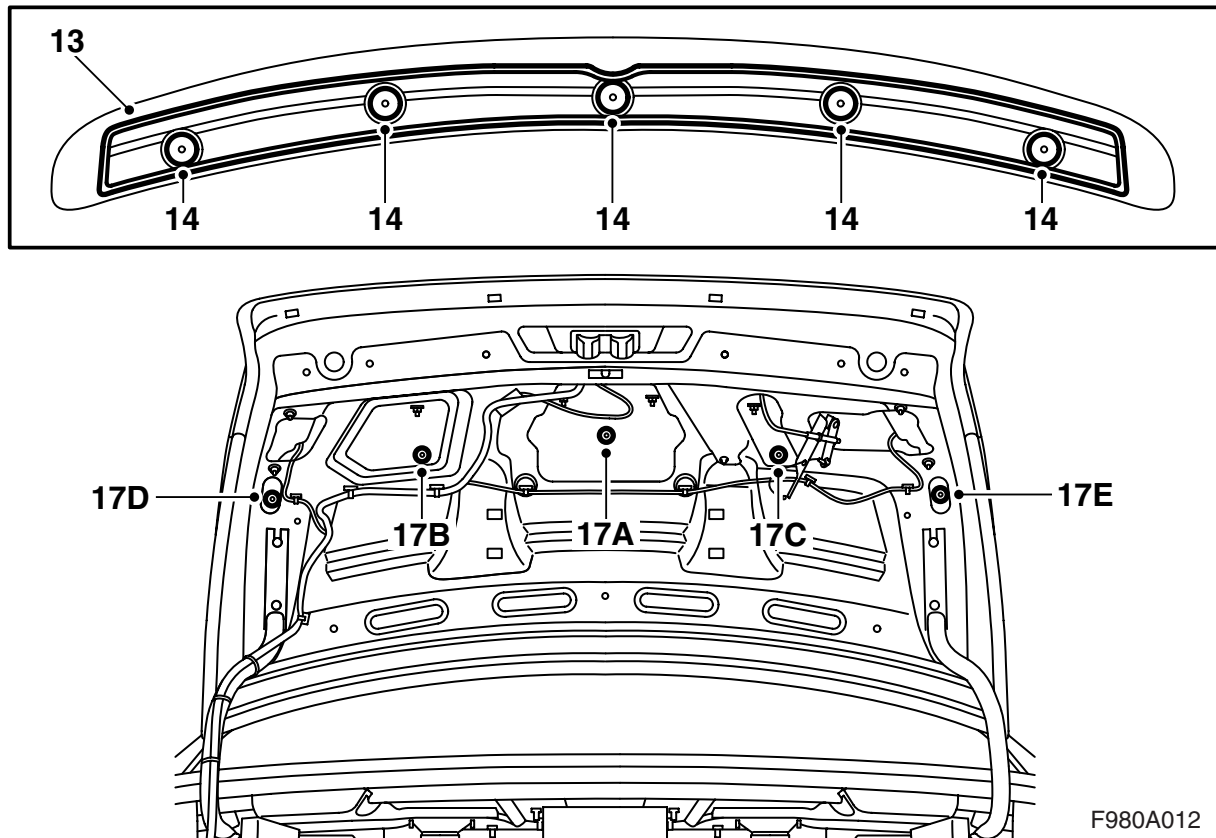
### Atención

No utilizar un punzón para marcar la posición de los agujeros.

No presionar al taladrar el taladro contra el portón del compartimento de equipajes.

Taladrar en primer lugar con una broca de 2 mm, seguidamente con una broca de 5 mm y finalmente con una de 8 mm.

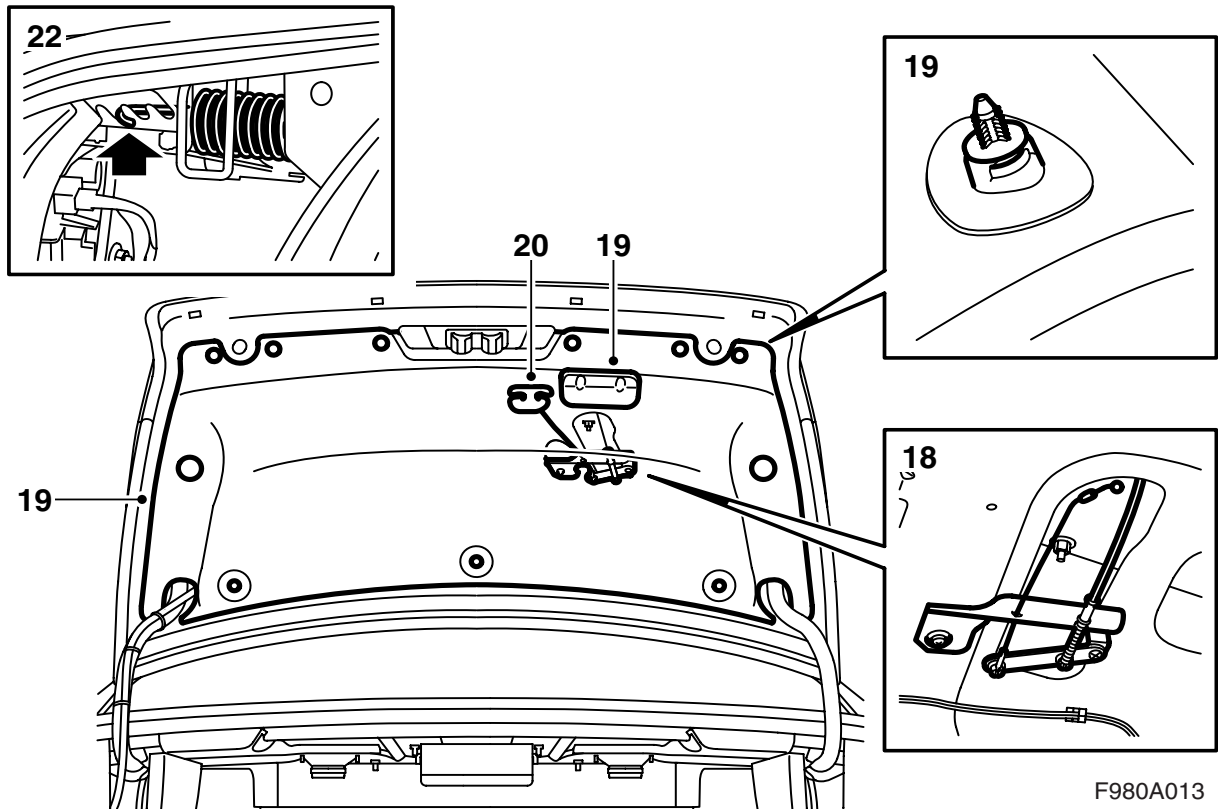
- 10 Desmontar la plantilla y los trozos de cinta adhesiva.



F980A012

- 13 Montar el perfil de hermeticidad en el interior del canto en el lado inferior del deflector comenzando en la ranura para el emblema.
- 14 Montar los retenes en los tornillos.
- 15 Colocar el deflector en el portón del compartimento de equipajes.
- 16 Mantener el deflector en su lugar y abrir con cuidado el portón.
- 17 Fijar en primer lugar el deflector con las cinco tuercas. Apretar seguidamente con cuidado las tuercas algunas vueltas cada vez según el orden de apriete de la ilustración (A, B, C, D, E) hasta que se haya alcanzado el par de apriete correcto.

**Par de apriete, 6 Nm**



F980A013

- 18 **EE.UU:** Montar el mecanismo de apertura de emergencia.
- 19 Montar el tapizado en el lado interior del portón del compartimento de equipajes, montar los remaches de dos fases y montar la manilla de cierre.
- 20 **EE.UU:** Montar el asa de apertura de emergencia.
- 21 Abrir las tapas en el tapizado del compartimento de equipajes tanto en el lado derecho como del lado izquierdo.
- 22 Tensar un paso tanto el muelle derecho como el muelle izquierdo.
- 23 Cerrar las dos tapas.
- 24 Cerrar el portón del compartimento de equipajes.

**⚠ ADVERTENCIA**

Como el deflector sobresale por fuera de los laterales de la tapa trasera, hay riesgo de magulladuras entre el deflector y los guardabarros traseros del automóvil.

Informe al cliente de que hay riesgo de magulladuras.

## **Disposiciones para el pintado del plástico ABS imprimado**

- Para pintar, el deflector debe colocarse de modo que no se deforme.
- La temperatura no debe ser superior a +45°C.
- El deflector está pintado con capa de imprimación de fábrica.
- Para manipular el deflector, usar guantes limpios.

### **Tiempo de secado**

70 minutos a +40°C.

### **Preparativos**

- Pulir bien las superficies con pintura de fondo. Usar papel de lija 3M 1200 ó 800.