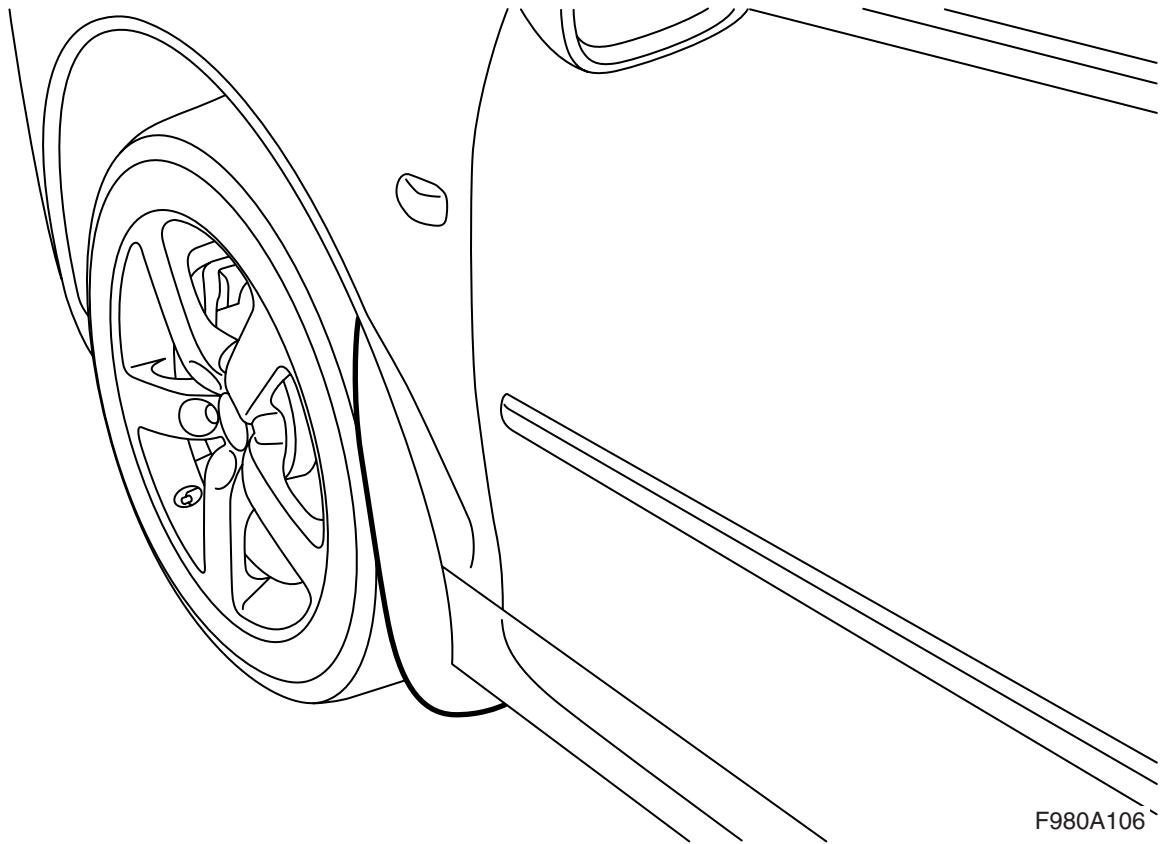




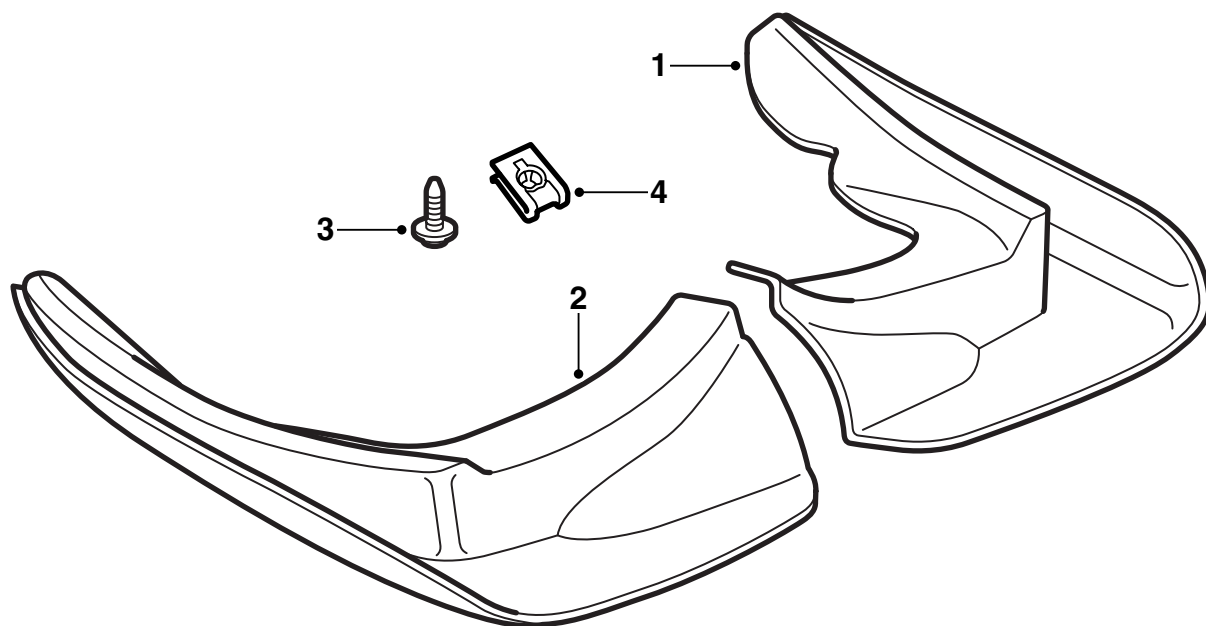
**MONTERINGSANVISNING · INSTALLATION INSTRUCTIONS
MONTAGEANLEITUNG · INSTRUCTIONS DE MONTAGE**

Saab 9-3 M03-
Guardabarros delantero

Accessories Part No.	Group	Date	Instruction Part No.	Replaces
12 786 784 12 831 787	9:84-19	Mar 03	12 798 021	12 798 021 Apr 02

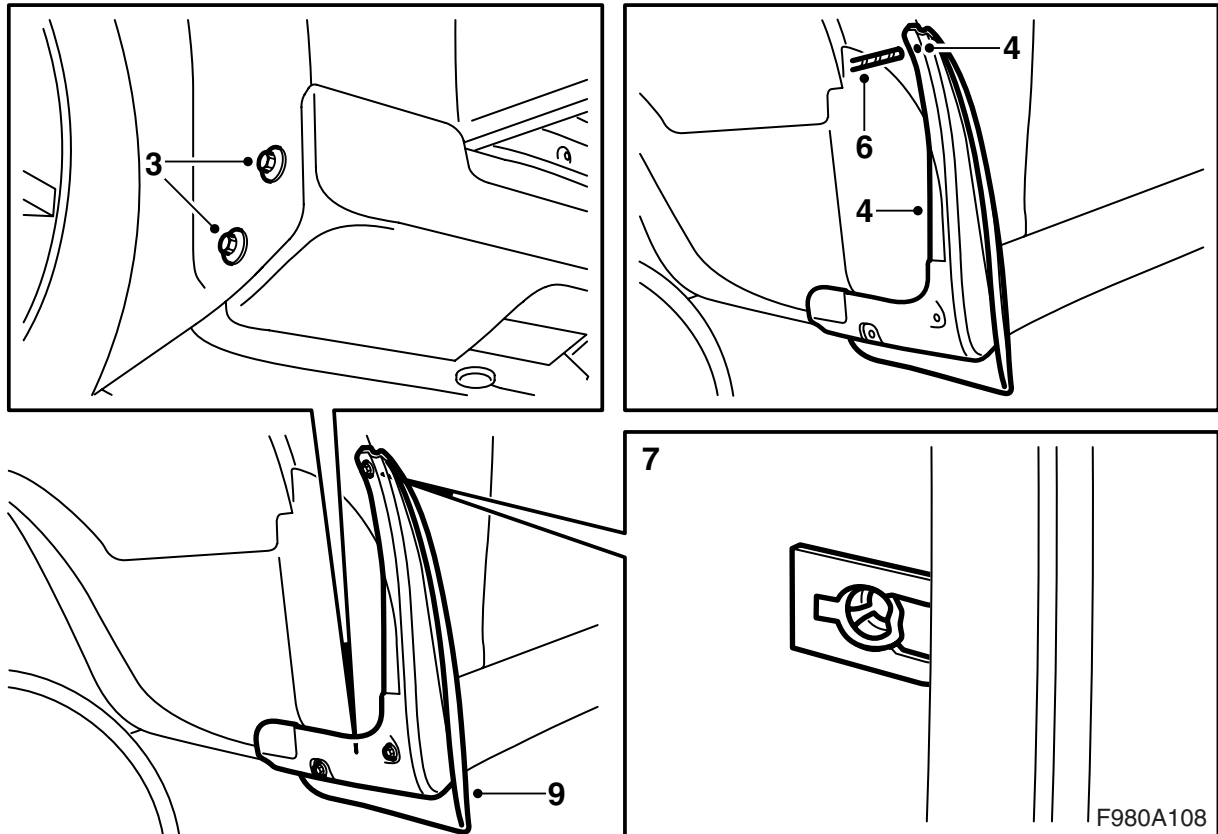


F980A106

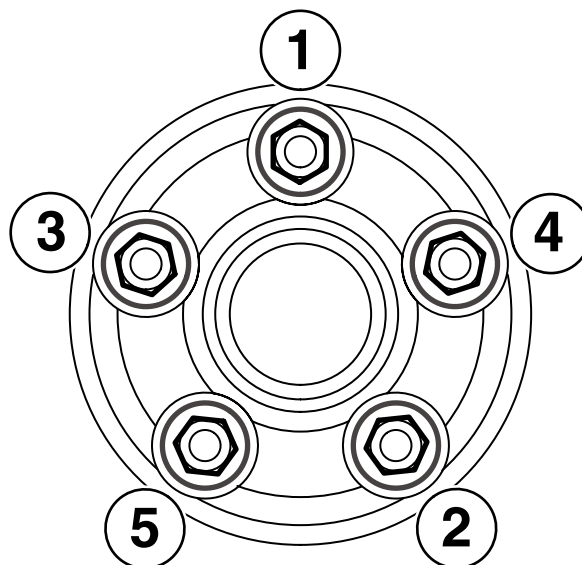
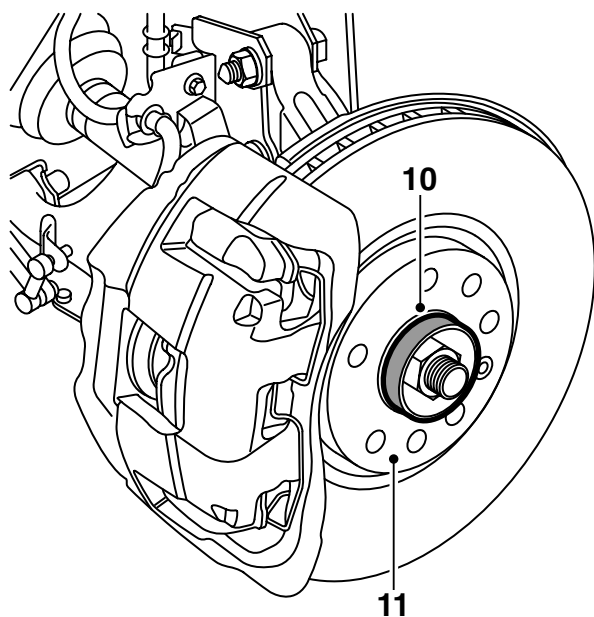


F980A107

- 1 Guardabarros I
- 2 Guardabarros D
- 3 Tornillo (x6)
- 4 Tuerca de clip (x2)



- 1 Elevar el automóvil.
- 2 Desmontar la rueda delantera izquierda.
- 3 Desmontar los tornillos situados en la parte inferior del lado posterior de la caja de la rueda.
- 4 Situar el guardabarros presionándolo sobre su colocación correcta. Marcar la posición del orificio superior.
- 5 Quitar el guardabarros.
- 6 Taladrar un agujero de 6 mm siguiendo la marca.
- 7 Desplegar la pantalla interna y montar una tuerca de clip en el agujero taladrado.
- 8 Instalar la pantalla interna.
- 9 Montar el guardabarros.



F980A109

- 10 Limpiar la suciedad y roña de la superficie de contacto entre la llanta y el disco de freno.
- 11 Aplicar pasta blanca de grasa de presión alta (nr. de art. 30 06 442) en el cubo.

Atención

Comprobar que la grasa no quede en la superficie de contacto entre la llanta y el disco de freno.

- 12 Colgar la rueda en su lugar, montar los tornillos y apretarlos en cruz manualmente, de manera que se centre la rueda.
- 13 Apretar los tornillos en cruz dos veces.

Atención

La rueda deberá colgar libremente al realizar el apriete.

Par de apriete

Llanta de aluminio 110 Nm (81 lbf ft)

Llanta de acero 50 Nm +2x90°, máx. 110 Nm (37 lbf ft +2x90°, máx. 81 lbf ft)

Observación

Para evitar el apriete excesivo de los tornillos durante el montaje de una llanta de acero, el apriete angular debe realizarse con la llave dinamométrica ajustada a 110 Nm (81 lbf ft). Si la llave dinamométrica indica que se ha alcanzado el par 110 Nm (81 lbf ft), el apriete angular debe interrumpirse.

- 14 Repetir los puntos 2-13 en el lado derecho del automóvil y descender el automóvil.