

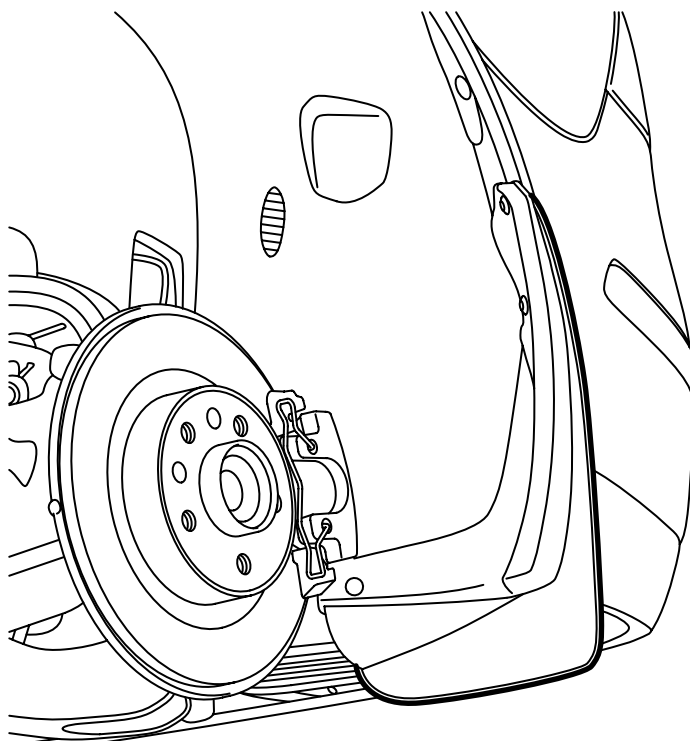


**MONTERINGSANVISNING · INSTALLATION INSTRUCTIONS  
MONTAGEANLEITUNG · INSTRUCTIONS DE MONTAGE**

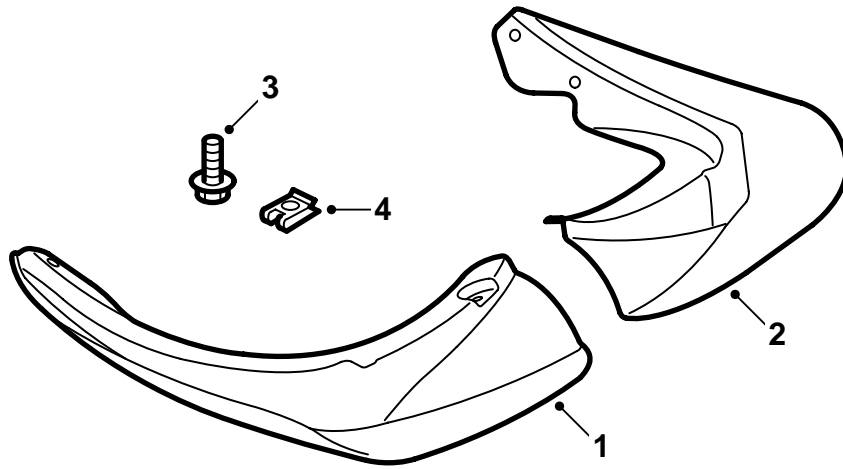
**Saab 9-3 M03-**

뒷바퀴 흡반이

Accessories Part No.	Group	Date	Instruction Part No.	Replaces
12 786 785	9:84-20	Oct 04	12 798 022	12 798 022 Aug 02

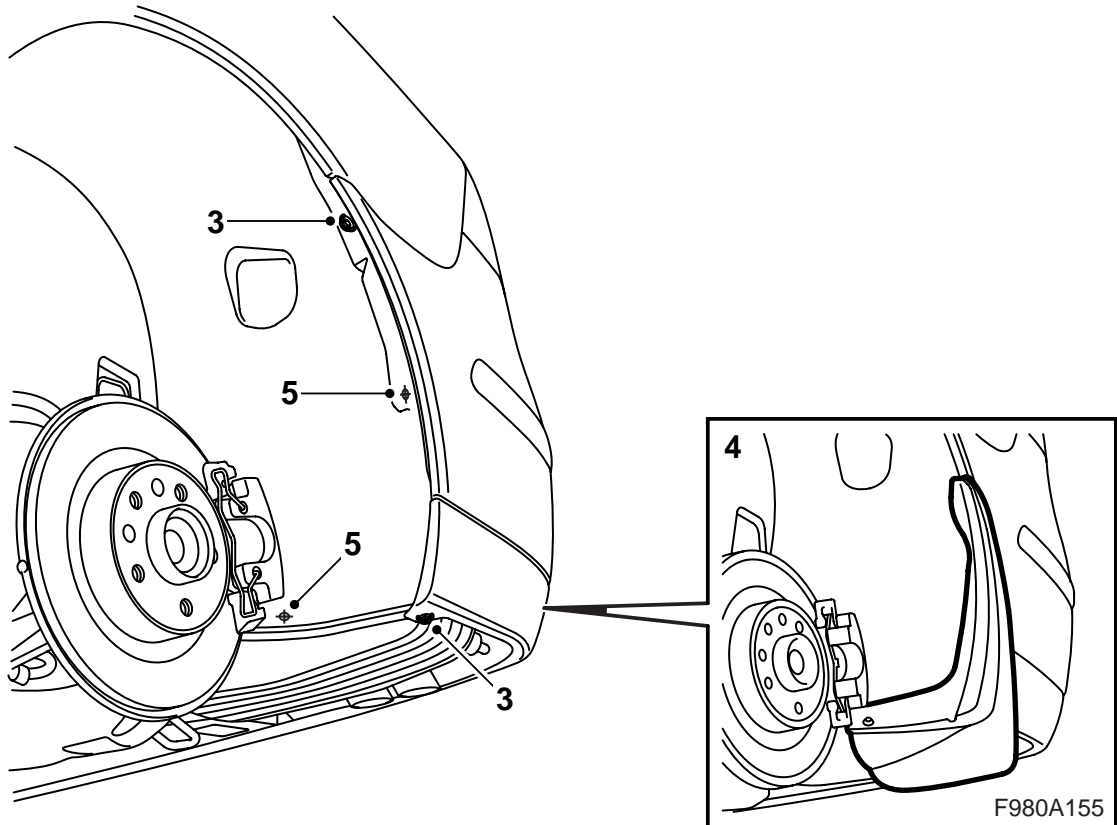


F980A153



F980A154

- 1 좌측 흡반이
- 2 우측 흡반이
- 3 나사(8개)
- 4 클립 너트(4개)

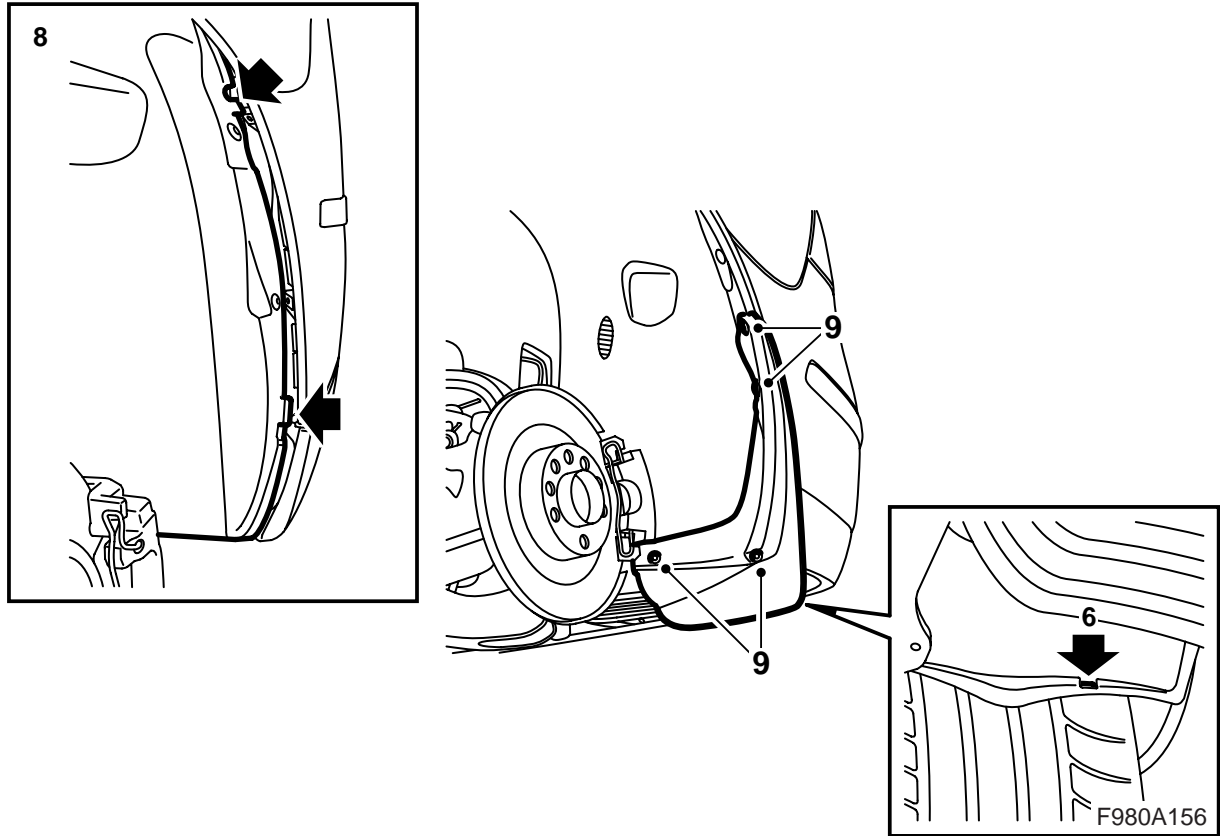


- 1 차량을 들어 올린다.
- 2 양쪽 뒷바퀴를 모두 분리한다.
- 3 **좌측면:** 휠 하우스의 밑과 하부 에지에 붙어있는 볼트를 제거한다.
- 4 **좌측면:** 워그 라이너에 흡반이를 장착한다. 드릴링 템플릿으로 흡반이를 사용한다.

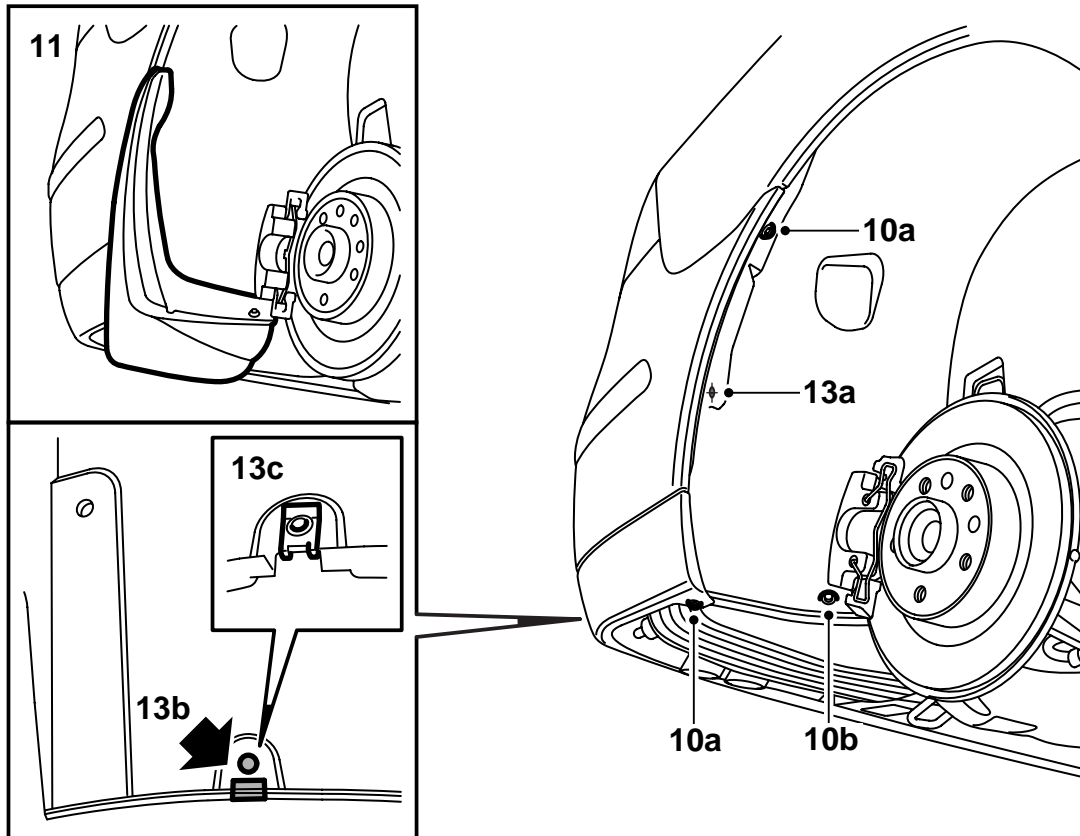
### 주의

워그 라이너에 손상이 갈 수 있으므로 압력을 가하지 않는다.

- 5 **좌측면:** 6mm 비트(bit)를 사용하여 흡반이의 구멍에 맞게 2개의 구멍을 뚫고 나서 흡반이를 한쪽에 치워둔다.



- 6 **좌측면:** 나이프를 사용하여 하부 클립 너트가 장착되어야 하는 위치(위치는 wing 라이너 뒤에 그림으로 설명되어 있음) 바로 밑에서부터 홈을 만든다.
- 7 **좌측면:** wing 라이너를 조심스럽게 움직여 클립 너트를 장착한다.
- 8 **좌측면:** wing 라이너를 재장착한다.
- 9 **좌측면:** 흡반이를 장착한다. 범퍼에 잘 장착되었는지 확인하고 필요하다면 조절한다.



#### 10 우측면:

- a **모든 차량:** 아래에서 장착된 볼트 그리고 윙 라이너의 뒤쪽 모서리에 있는 볼트를 탈착한다.
- b **에어 실드가 있는 차량:** 휠 하우스의 가장자리 아래 붙어있는 볼트를 제거한다.

#### 11 우측면:

윙 라이너에 흠반이를 장착한다. 드릴링 템플릿으로 흠반이를 사용한다.

#### 주의

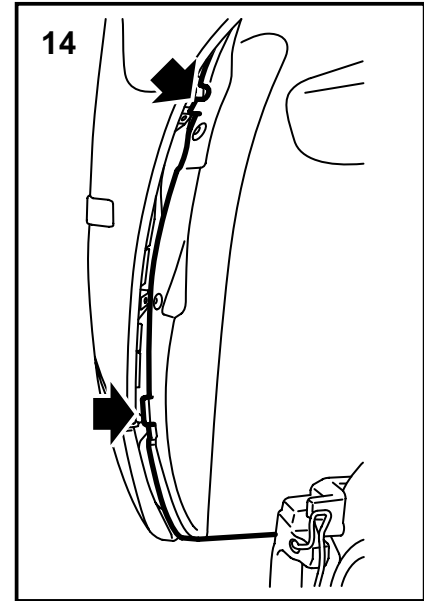
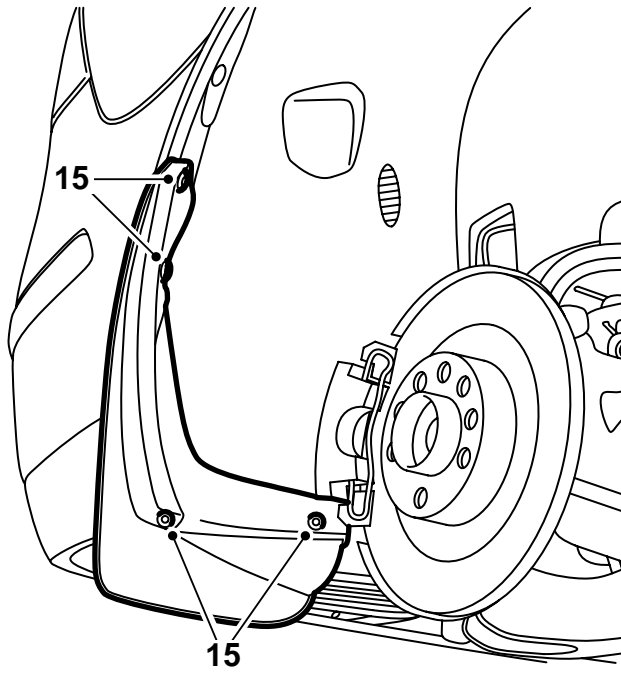
윙 라이너에 손상이 갈 수 있으므로 압력을 가하지 않는다.

#### 12 우측면:

6mm 비트(bit)를 사용하여 흠반이의 구멍에 맞게 두 개의 구멍을 뚫고 나서 흠반이를 한쪽에 치워둔다.

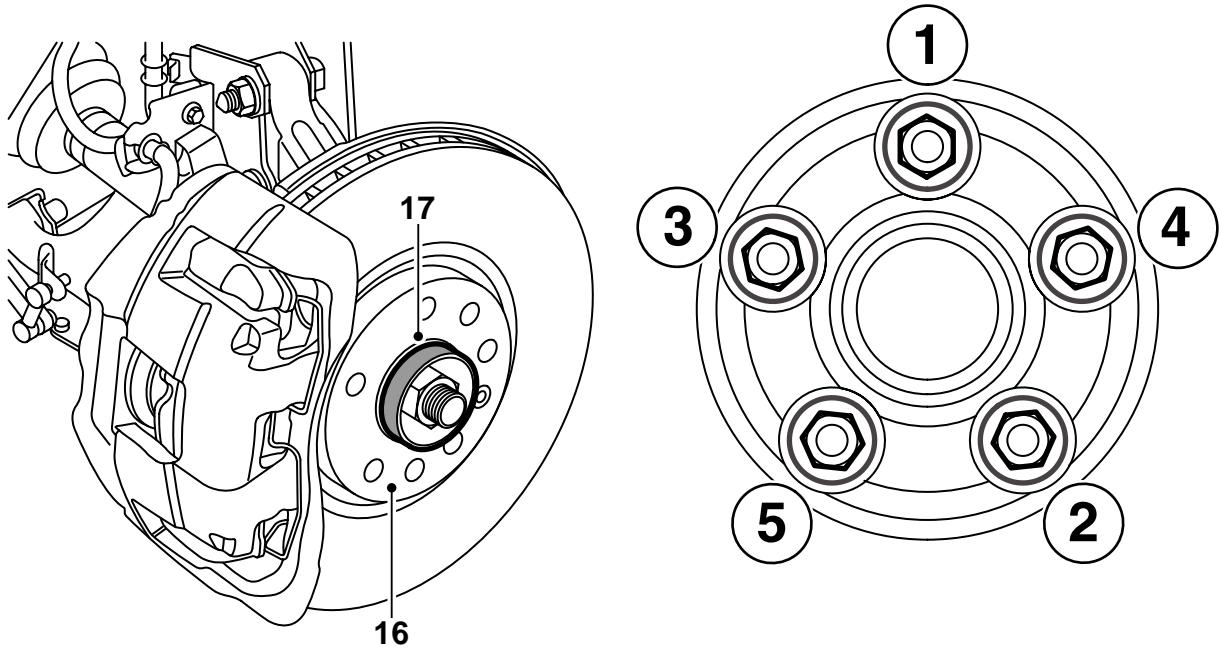
#### 13 우측면:

- a **모든 차량:** 윙 라이너를 조심스럽게 젖히고 클립 너트를 장착한다.
- b **에어 실드가 없는 차량:** 나이프를 사용하여 하부 클립 너트가 장착되어야 하는 위치 바로 밑에서부터 홈을 만든다.
- c **에어 실드가 없는 차량:** 클립 너트를 장착한다.



F980A158

- 14 **우측면:** 윙 라이너를 재장착한다.
- 15 **우측면:** 흡받이를 장착한다. 범퍼에 잘 장착되었는지 확인하고 필요하다면 조절한다.



F980A159

16 휠과 브레이크 디스크의 접촉면에서 모든 먼지 및 녹을 소제한다.

17 백색 고압 그리스(부품 번호 30 06 442)를 허브에 도포한다.

### 주의

휠과 브레이크 디스크의 접촉면에 그리스가 묻지 않도록 주의한다.

18 **알루미늄 휠:** 볼트 나사산과 볼트의 원뿔모양의 표면에 오일을 도포한다.

19 휠을 원위치에 달고 휠이 센터링되도록 나사를 교대로 돌리면서 장착한다.

20 나사를 교대로 두번 조인다.

### 주의

나사를 조일 때는 휠이 자유롭게 돌아갈 수 있도록 매달려 있어야 한다.

### 체결토크: 110Nm(81lbf ft)

21 차량의 우측은 항목 16에서 20까지 반복한다.

22 차를 바닥에 내려놓는다.