

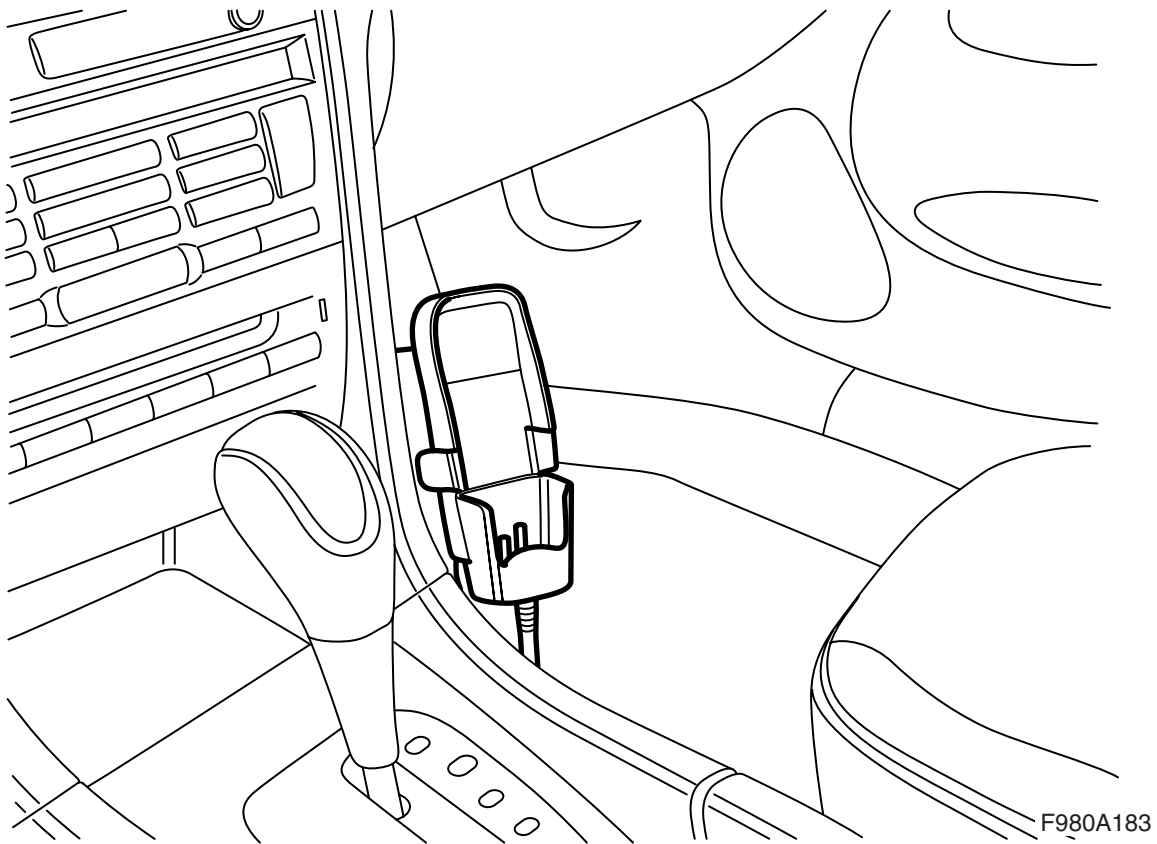


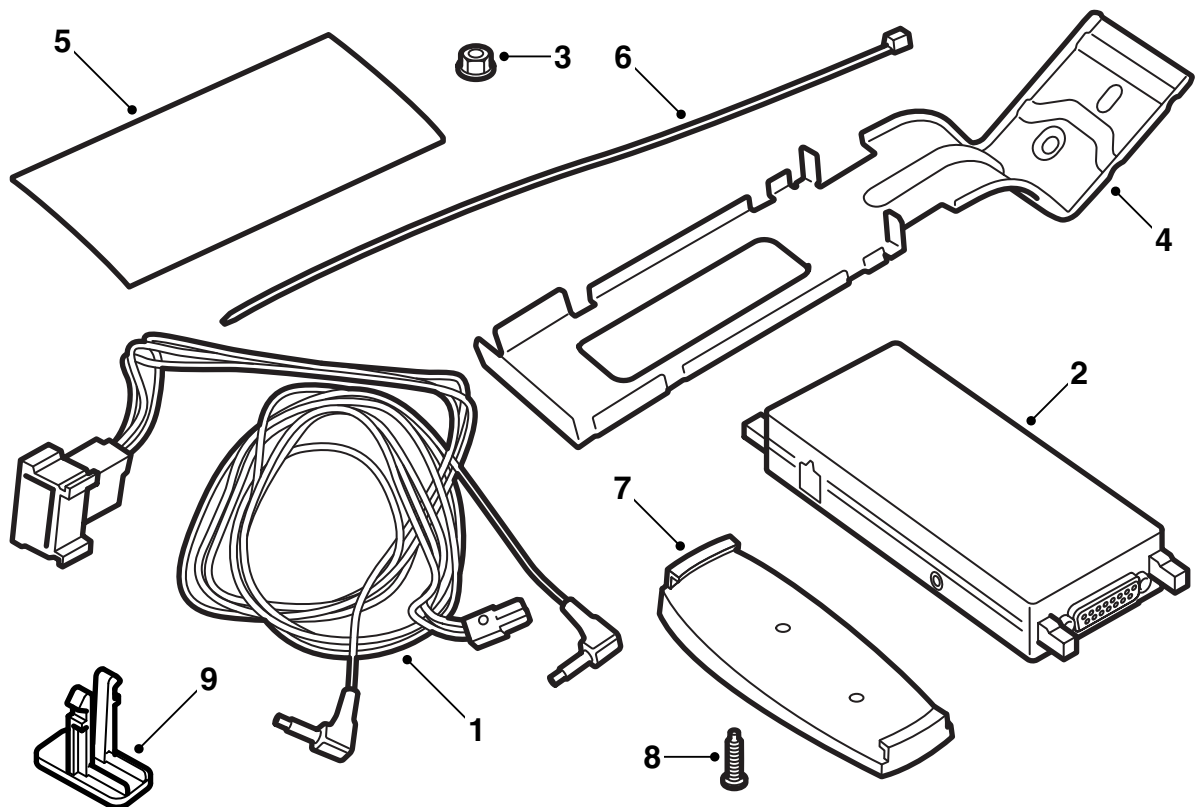
**MONTERINGSANVISNING · INSTALLATION INSTRUCTIONS  
MONTAGEANLEITUNG · INSTRUCTIONS DE MONTAGE**

**Saab 9-3 M03-**

**Corredo mani libere (hands free)**

Accessories Part No.	Group	Date	Instruction Part No.	Replaces
12 787 155	9:39-09	Apr 03	12 788 465	12 788 465 Jan 03





F980A184

- 1 Cablaggio
- 2 Unità elettronica
- 3 Dado
- 4 Mensola
- 5 Nastro adesivo (2 pz)
- 6 Fascetta di serraggio (3 pz)
- 7 Attacco, supporto del telefono
- 8 Vite (2 pz)
- 9 Bloccaggio

### Avvertenza

Il corredo può contenere quattro viti che non devono essere impiegate.

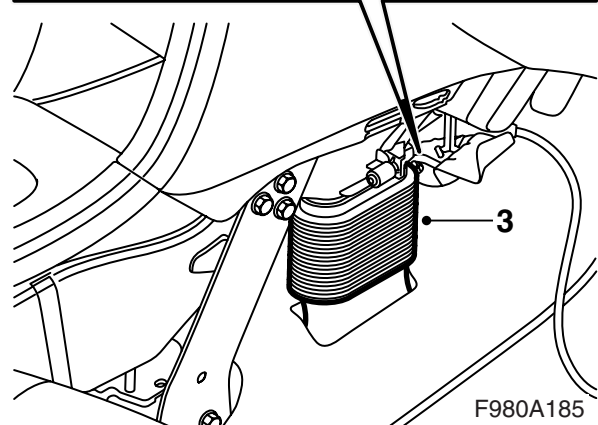
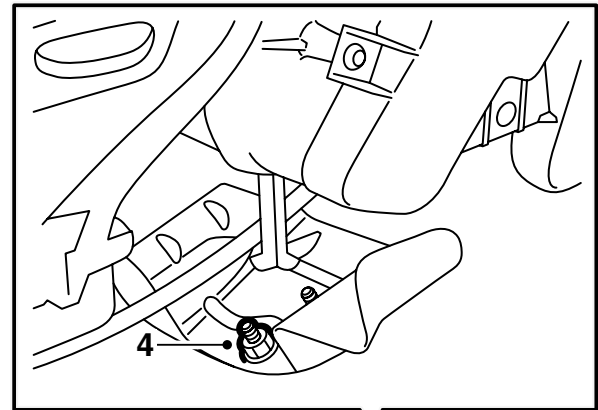
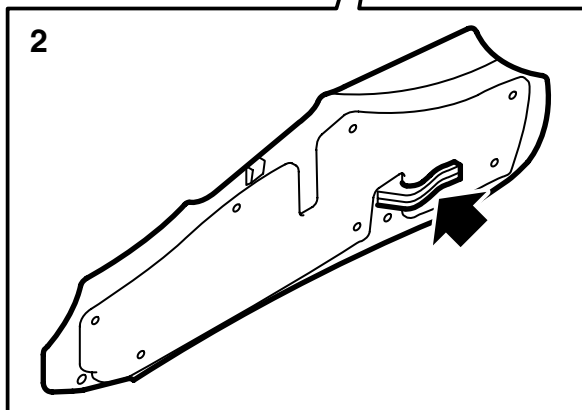
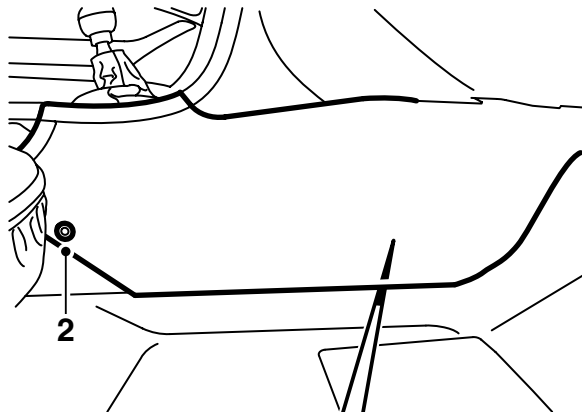
### Inoltre sono necessari i seguenti articoli (ordinazione separata)

Corredo di collegamento del telefono per il telefono in questione

Mensola del telefono

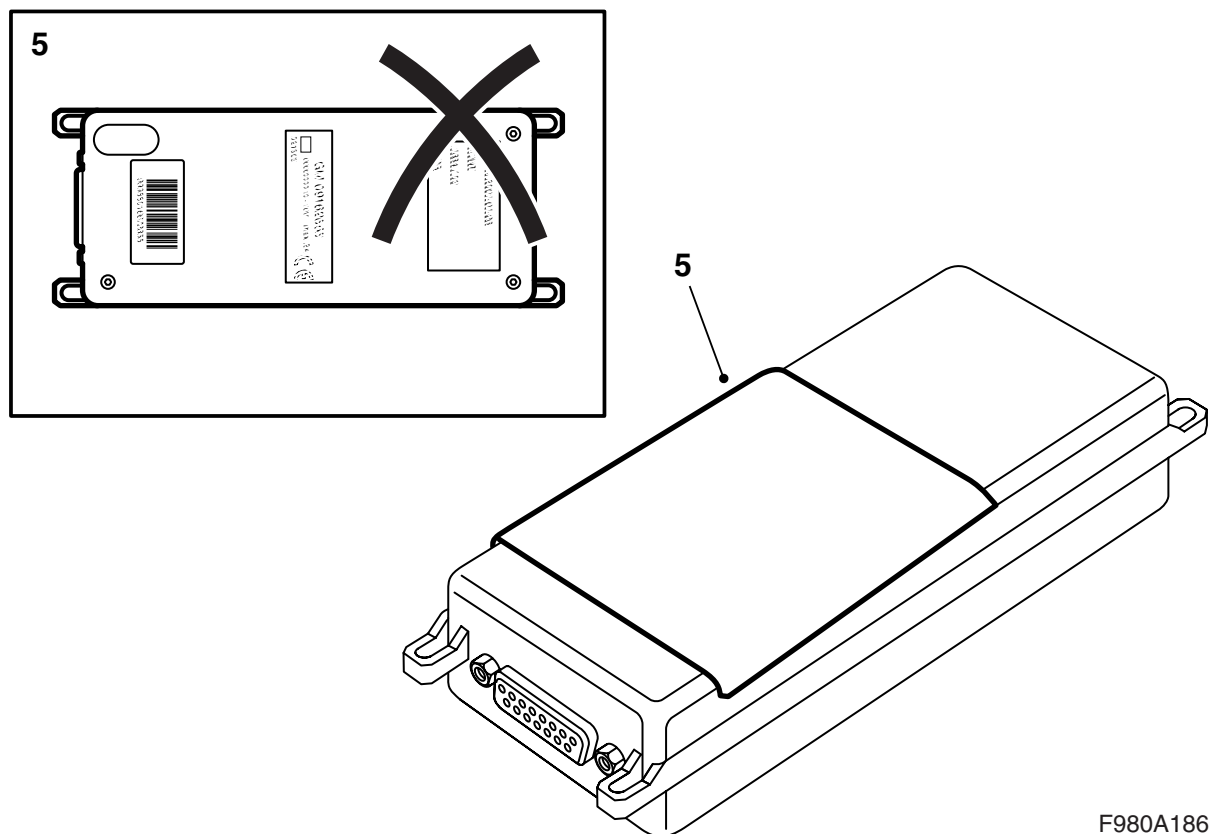
Cavo antenna

Microfono (alcune automobili)



F980A185

- 1 Rimuovere il cavo negativo della batteria ed estrarre la chiave dal commutatore d'accensione.
- 2 **LHD:** Rimuovere il pannello laterale destro e la mensola centrale.  
**RHD:** Rimuovere il pannello laterale sinistro e la mensola centrale.
- 3 **LHD:** Rimuovere il soffietto del canale dell'aria destro.  
**RHD:** Rimuovere il soffietto del canale dell'aria sinistro.
- 4 Rimuovere il dado M6 dalla mensola di lamiera che fa da supporto ai pannelli laterali della mensola centrale.



F980A186

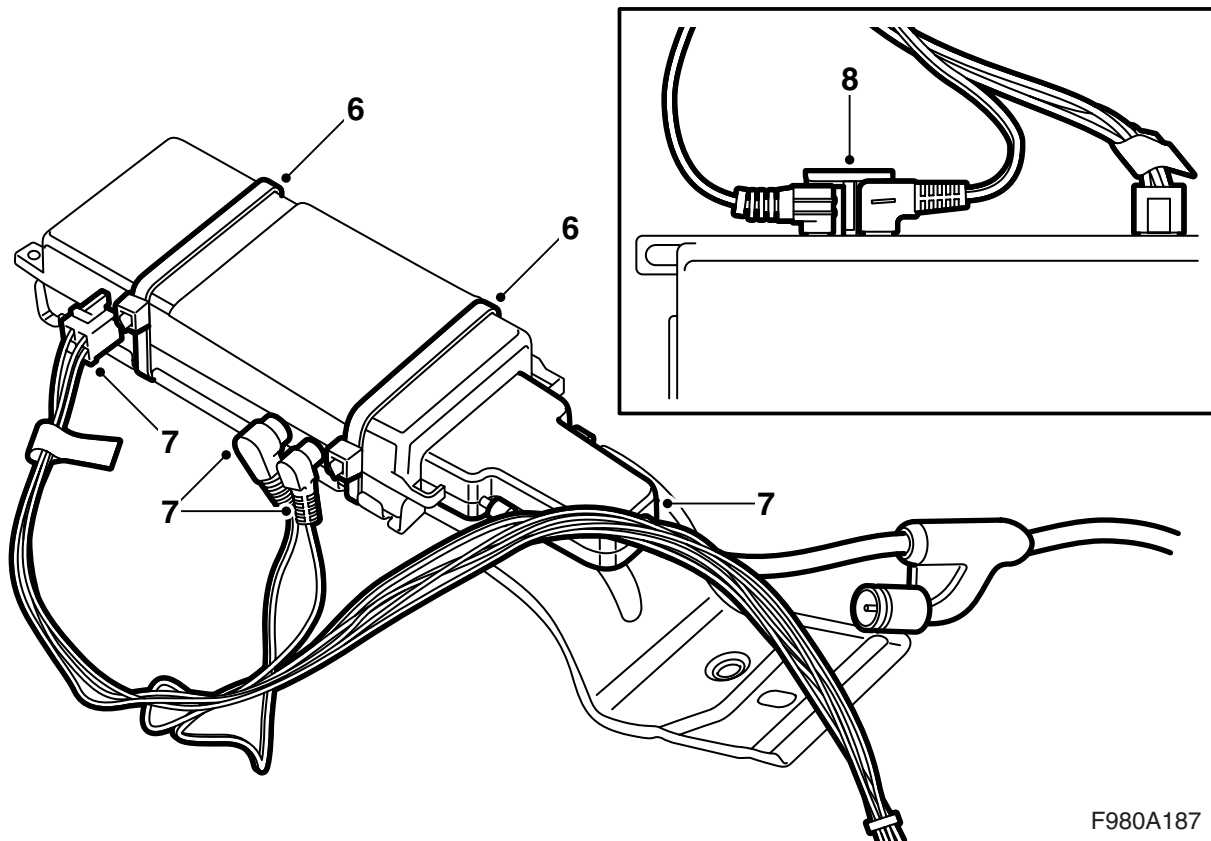
5 Dividere al centro uno dei nastri protettivi e installare una delle parti sopra l'unità elettronica.

---

**Avvertenza**

Il nastro protettivo deve essere applicato sul lato superiore dell'unità elettronica visto che le teste delle viti sono orientate all'ingiù.

---

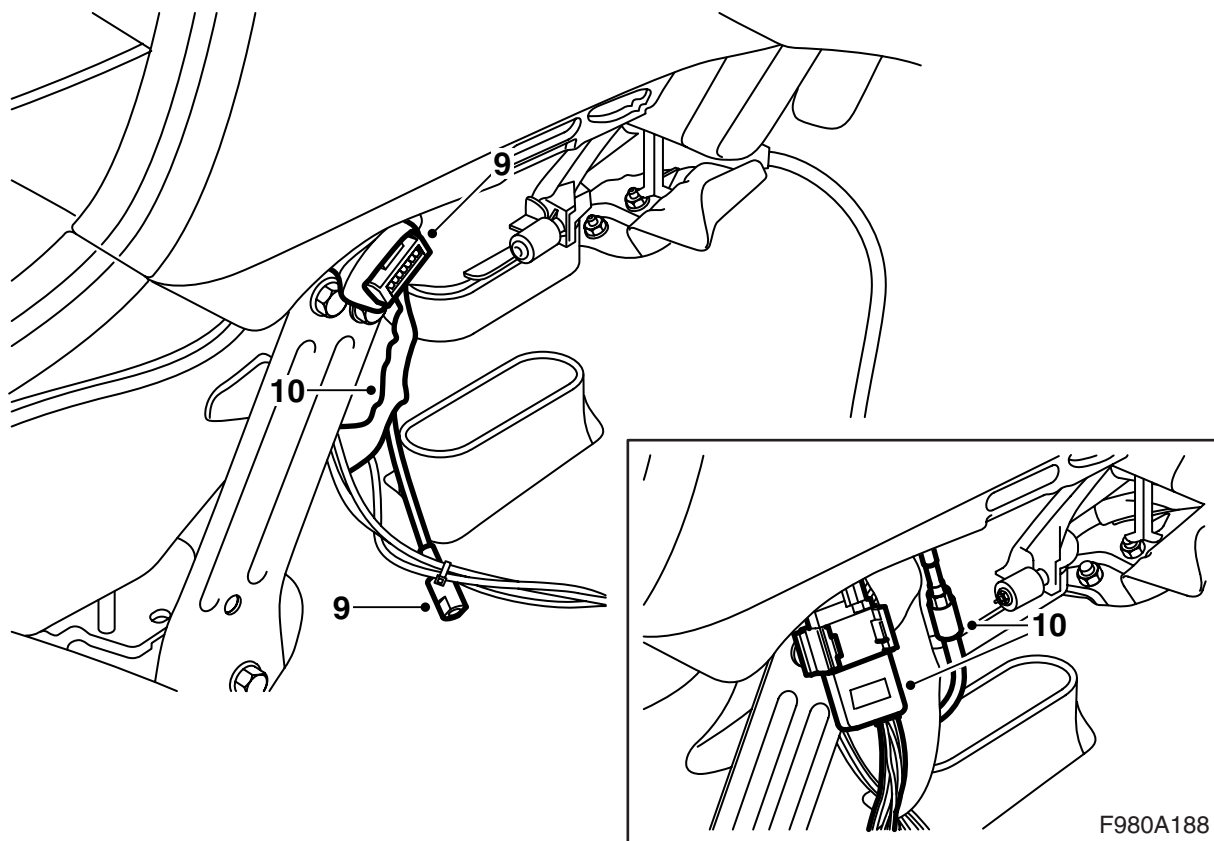


F980A187

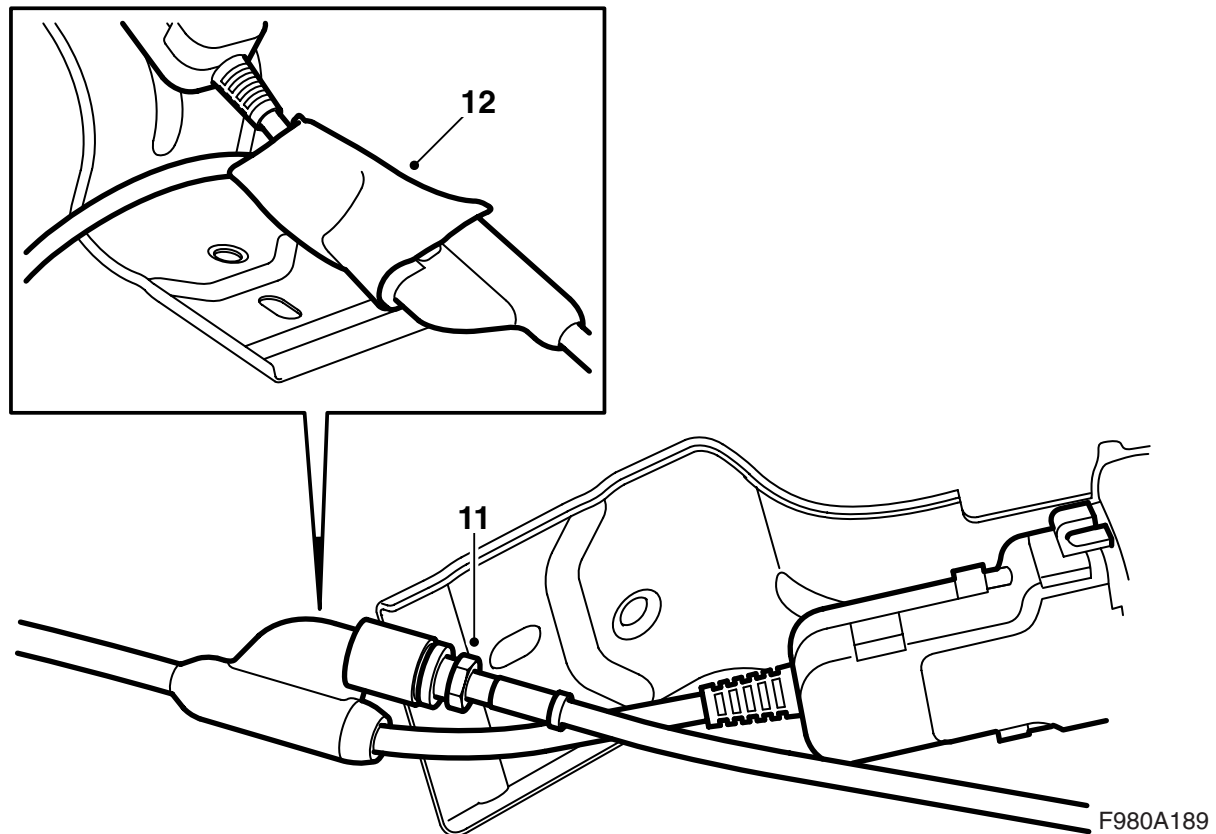
- 6 Fissare a pressione l'unità elettronica sul relativo attacco con le teste delle viti orientate verso l'attacco. Installare le fascette di serraggio (2 pz) intorno ad unità elettronica ed attacco. Il collegamento grande deve essere orientato in avanti.
- 7 Collegare tutti i contatti dell'unità elettronica.
- 8 Installare il bloccaggio tra i contatti angolari.

**Nota**

Il bloccaggio è modellato per adattarsi alla grandezza dei contatti angolari.



- 9 Trovare il collegamento della predisposizione del telefono (connettore e cavo dell'antenna) dietro la guaina della plancia, presso il gambo di supporto destro (LHD) e presso il gambo di supporto sinistro (RHD).
- 10 Rimuovere il nastro di fissaggio dal connettore e collegare il cablaggio del corredo al collegamento della predisposizione telefonica dell'auto.

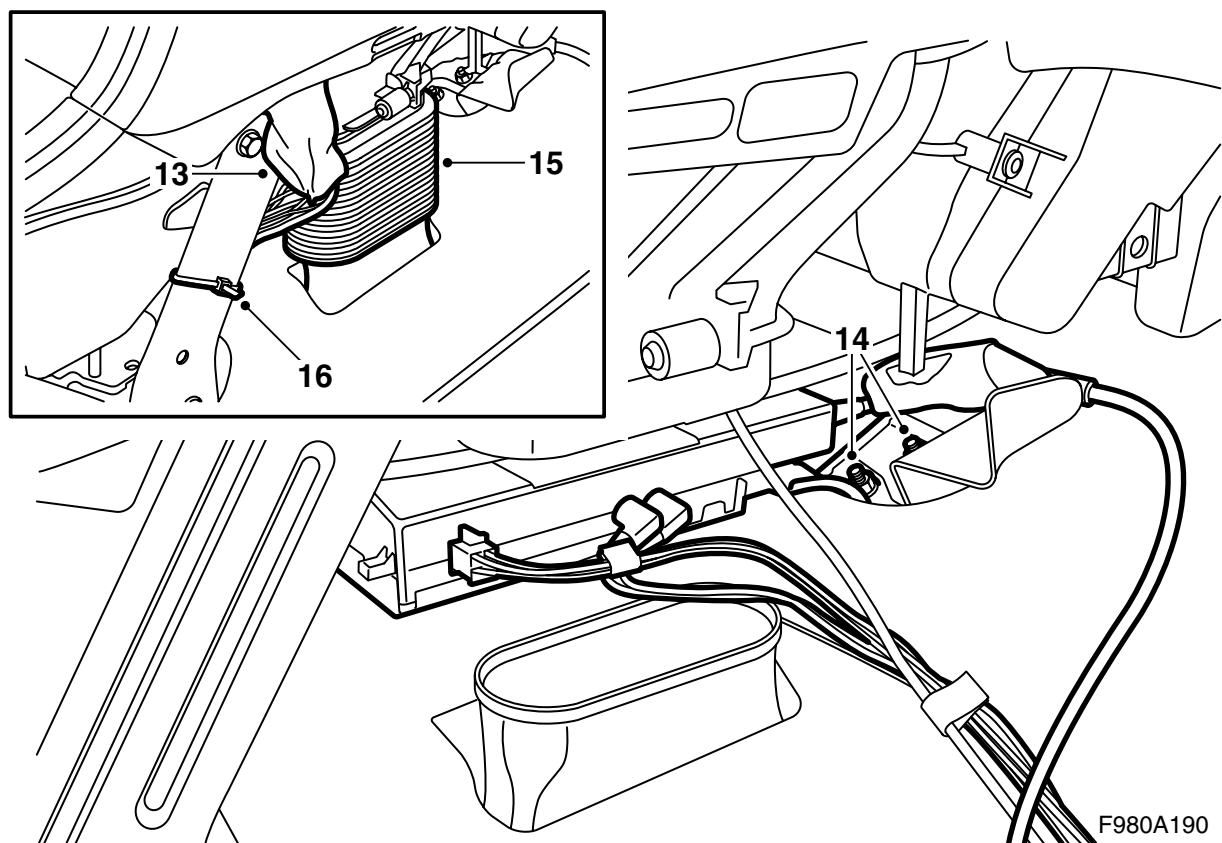


- 11 Portare il cavo antenna dietro il gambo di supporto della plancia e collegarlo al collegamento antenna sul cavo del supporto telefono. Serrare il dado.

### **Avvertenza**

Alcune automobili richiedono una prolunga del cavo d'antenna supplementare tra il cavo antenna ed il collegamento sul cavo del supporto telefono. Collegare il cavo antenna e serrare entrambi i dadi.

- 12 Fissare l'altra metà del nastro adesivo precedentemente diviso intorno al collegamento antenna sul cavo del supporto telefono.



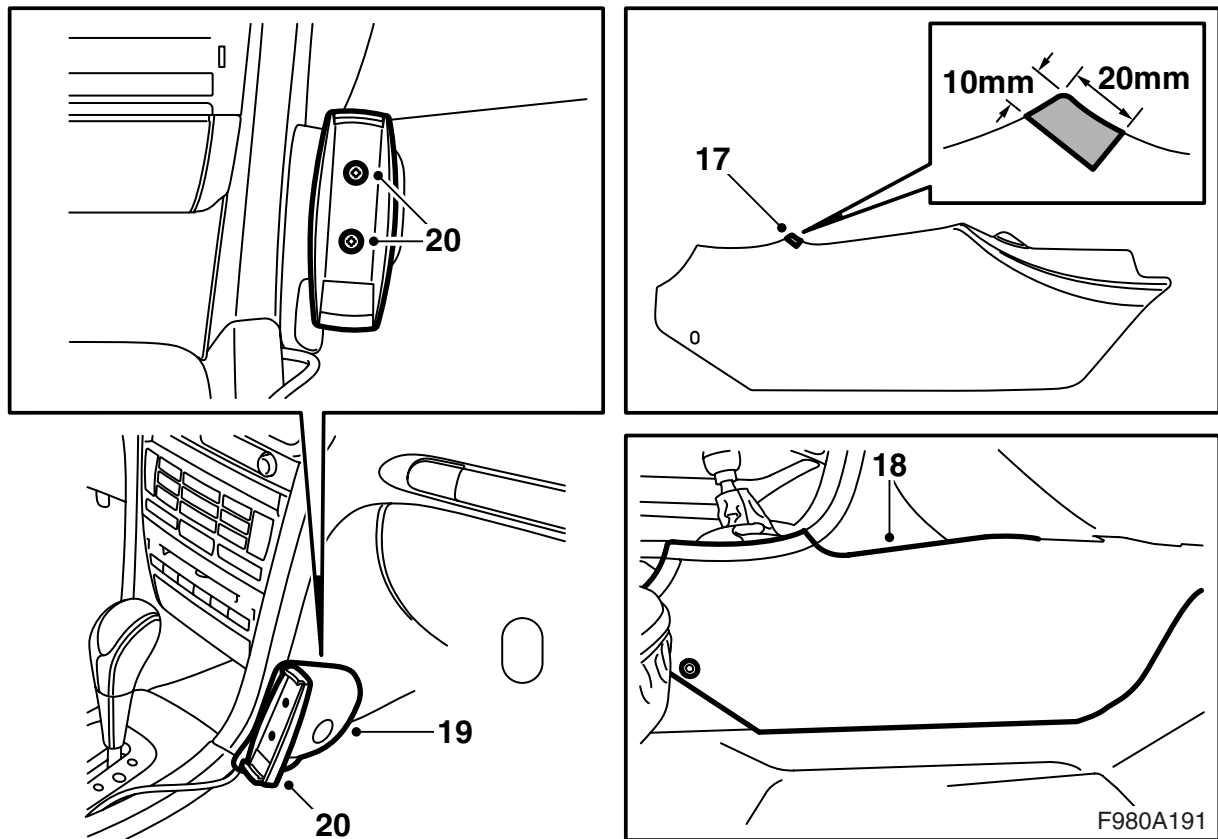
- 13 Applicare l'altro nastro intorno al connettore collegato alla predisposizione del telefono.
- 14 Installare l'unità elettronica ed il suo attacco sulla mensola dei pannelli laterali della mensola centrale con due dadi M6 (usare il dado precedentemente montato ed il dado del corredo)
- 15 Installare il soffietto dell'aria.

---

### Avvertenza

Il cavo del supporto telefono deve venire a trovarsi al di fuori del soffietto.

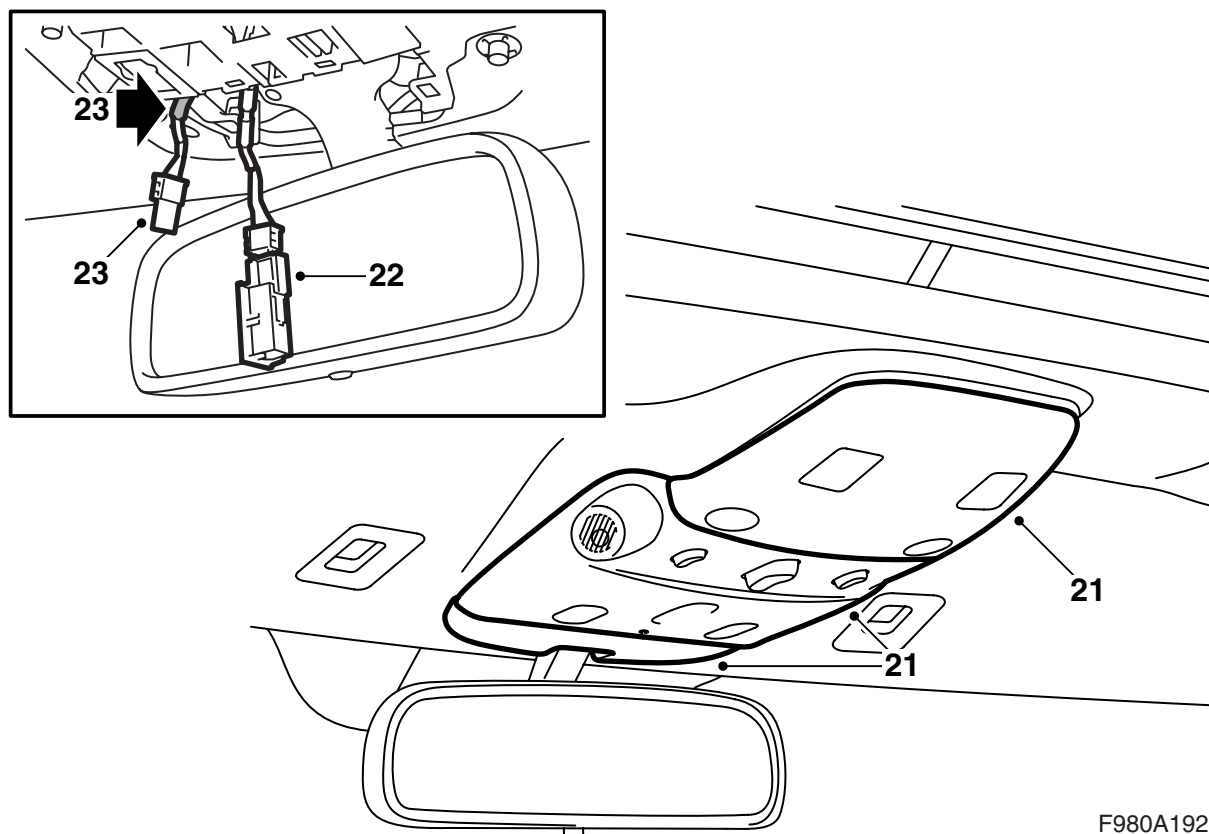
- 
- 16 Fissare il cablaggio dietro il gambo di supporto della plancia mediante una fascetta di seraggio.



- 17 Praticare un intacco (20 mm x 10 mm) per il cavo del telefono nel pannello laterale rimosso.
- 18 Installare il pannello laterale e, contemporaneamente, collocare il cavo del supporto del telefono nel relativo intacco.
- 19 Installare la mensola del telefono (accessorio separato che viene montato secondo le istruzioni di montaggio per la mensola del telefono).
- 20 Adattare l'attacco del supporto del telefono sulla mensola del telefono, praticare un foro (3 mm) con l'attacco come maschera e montare.

**4D:** Continuare dal punto 21.

**Cabriolet:** Continuare dal punto 28.



F980A192

- 21 Rimuovere l'insero posteriore, centrale e anteriore del coperchio dell'illuminazione del soffitto. Si raccomanda l'uso dell'attrezzo 82 93 474.

### Avvertenza

La sezione centrale è installare con due viti.

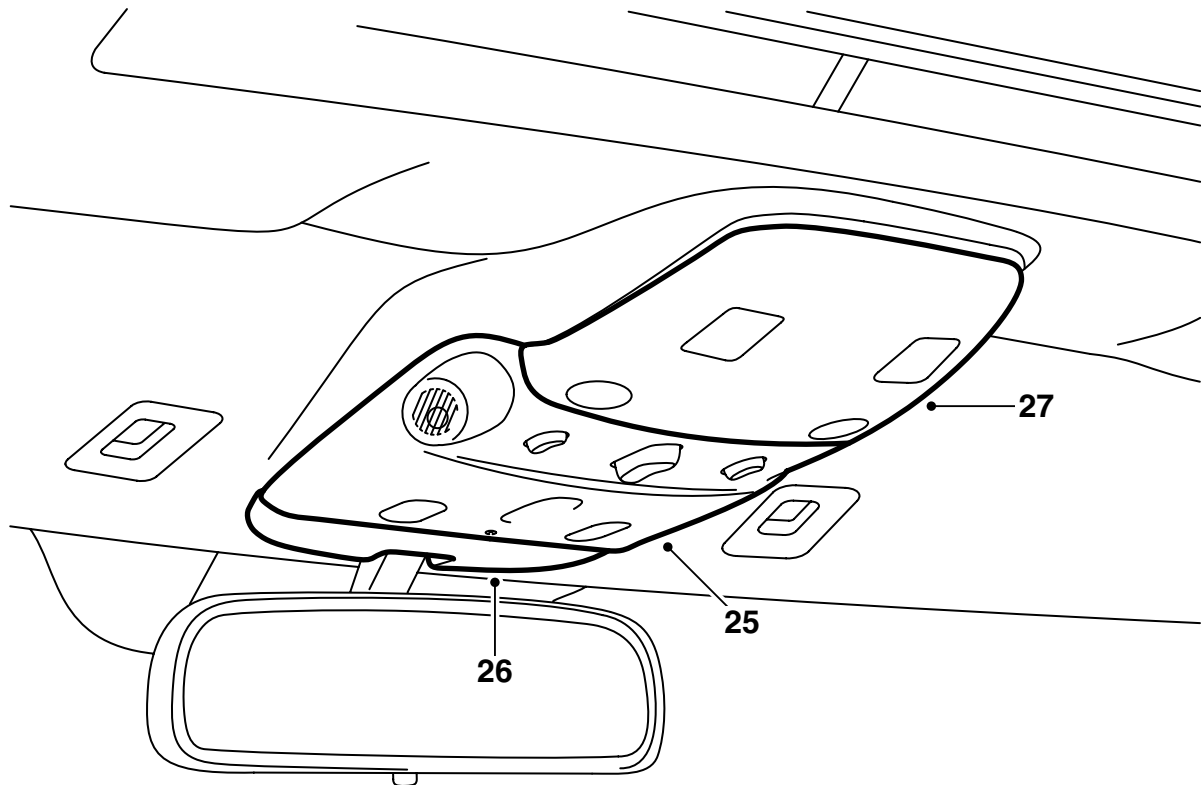
- 22 Rimuovere il cavo di collegamento dal microfono nella mensola del cielo.
- 23 Trovare il nuovo cavo di collegamento, il cavo è marcato con nastro adesivo giallo, e collegarlo al microfono.
- 24 Sistemare il cavo precedentemente collegato nella sede occupata dal cavo ora collegato cavo.

### Automobili dotate di sistema di navigazione:

Il cavo precedentemente collegato deve essere collegato ad un nuovo microfono che viene montato a destra (LHD) o a sinistra (RHD) della mensola del cielo.

### Avvertenza

Non toccare la copertura di feltro del microfono.



F980A193

- 25 Rimuovere il nastro adesivo dall'apertura del coperchio dove c'è un microfono ed installare la sezione centrale del coperchio dell'illuminazione del soffitto.
- 26 Installare la sezione anteriore del coperchio dell'illuminazione del soffitto.
- 27 Installare la sezione posteriore del coperchio dell'illuminazione del soffitto.
- 28 Collegare il cavo negativo della batteria.
- 29 Controllare che il telefono funzioni.
- 30 Mettere in punto ora/data.
- 31 Sincronizzare il codice del telecomando inserendo la chiave nella serratura d'accensione.

### Avvertenza

Questo deve essere fatto con tutte le chiavi, altrimenti nessuno dei telecomandi funzionerà.

- 32 Attivare la protezione antischiacciamento degli alzacristalli azionando su e giù due volte i cristalli laterali. Un suono conferma che l'attivazione è stata effettuata.