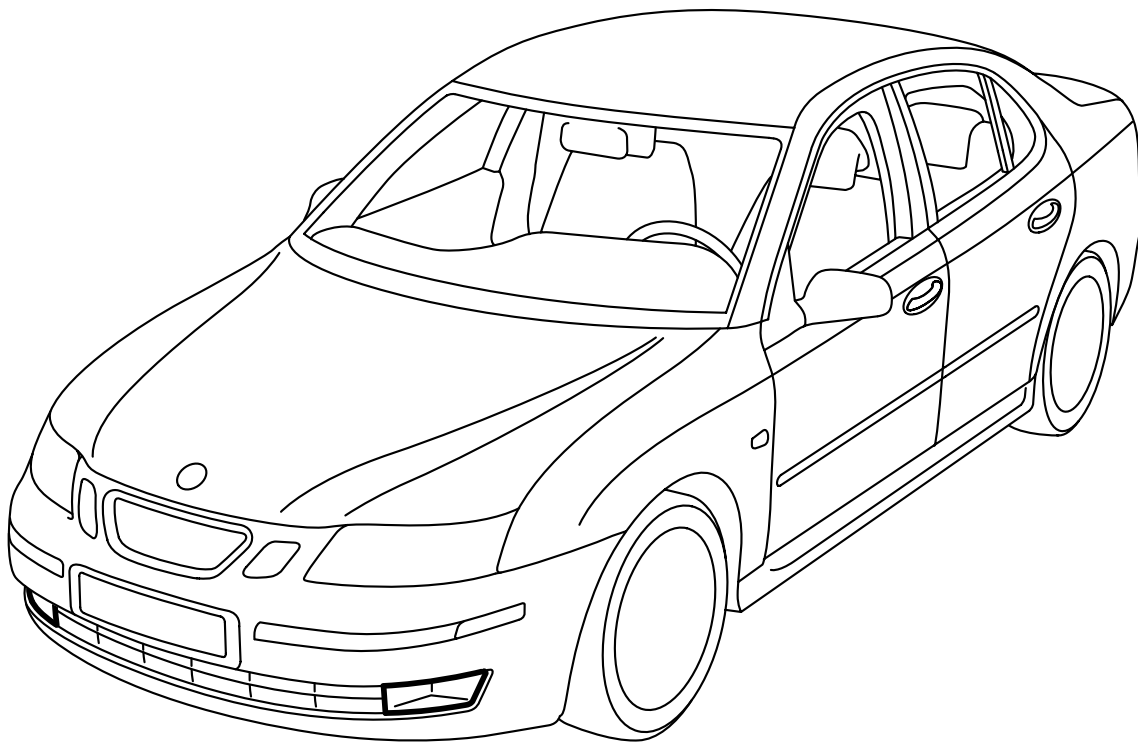




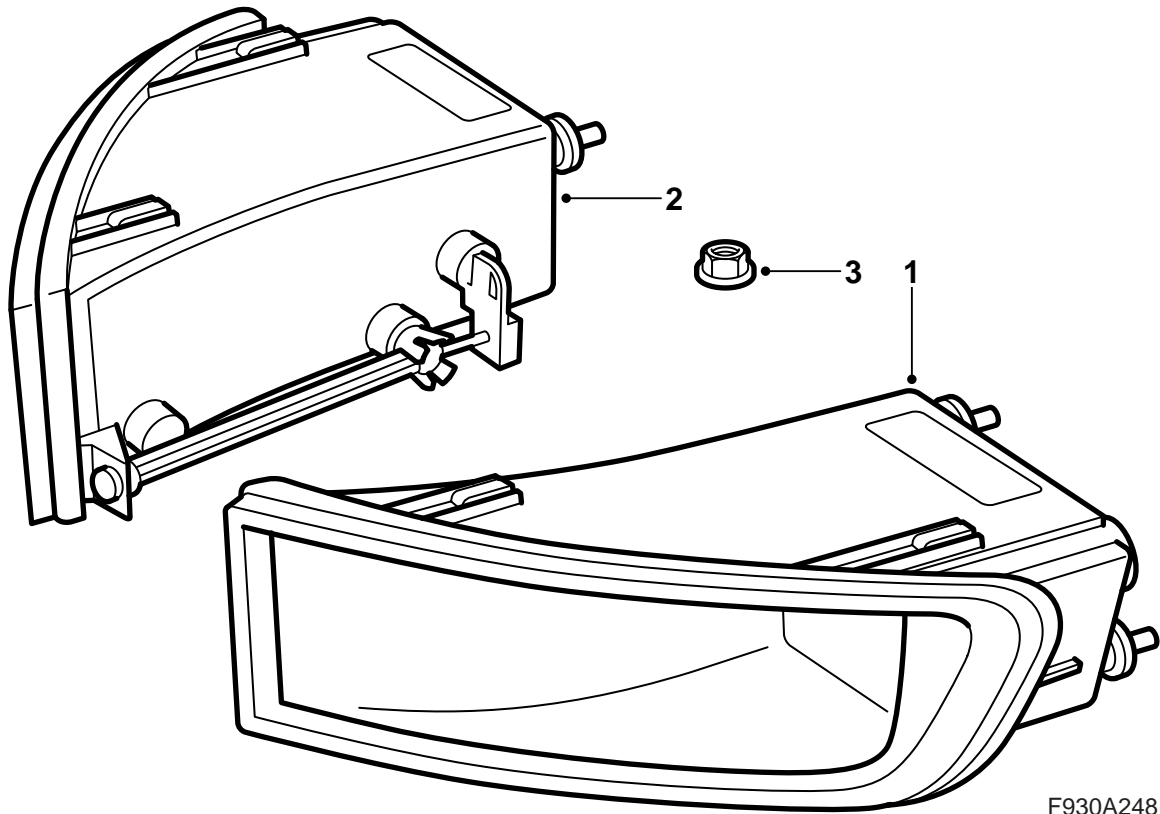
**MONTERINGSANVISNING · INSTALLATION INSTRUCTIONS  
MONTAGEANLEITUNG · INSTRUCTIONS DE MONTAGE**

**Saab 9-3 M03-  
Nebelscheinwerfer**

Accessories Part No.	Group	Date	Instruction Part No.	Replaces
12 787 092	9:35-05	May 05	12 789 095	12 789 095 May 03



F980A110



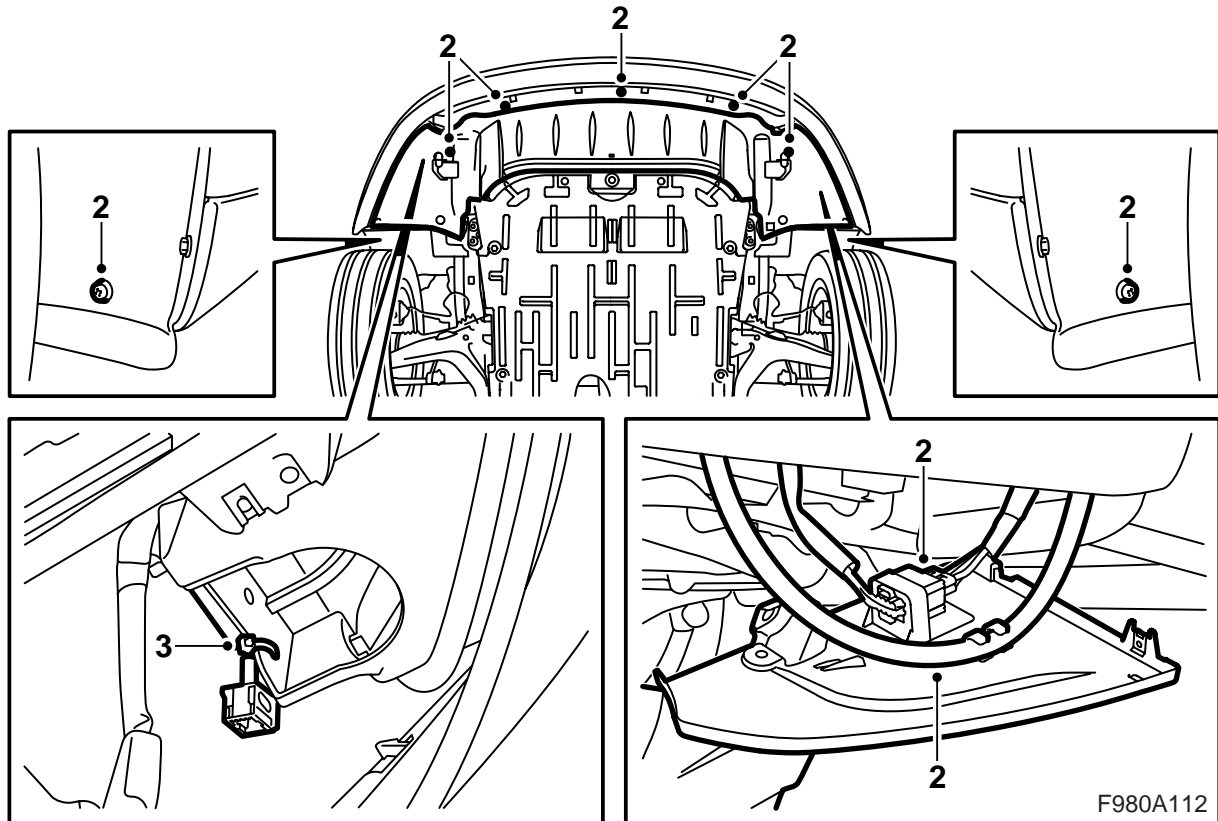
F930A248

- 1 Nebelscheinwerfer links
- 2 Nebelscheinwerfer rechts
- 3 Mutter (x4)

**Außerdem sind folgende Artikel erforderlich  
(separat bestellen)**

Lichtschalter

Kabelbaum (M06-)

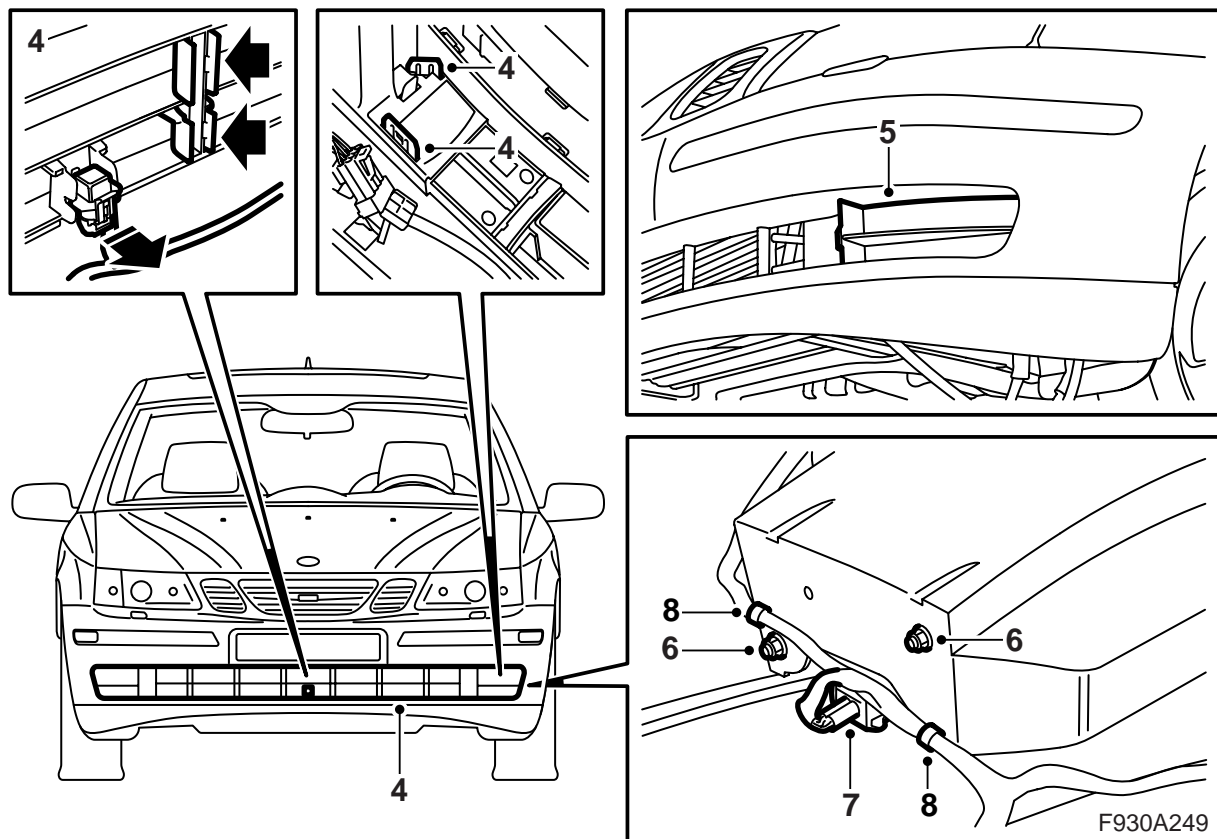


- 1 Das Fahrzeug anheben.
- 2 Das Spoilerschild demontieren, den Steckverbinder des Stoßfängers trennen und von der Halterung am Spoilerschild demontieren.

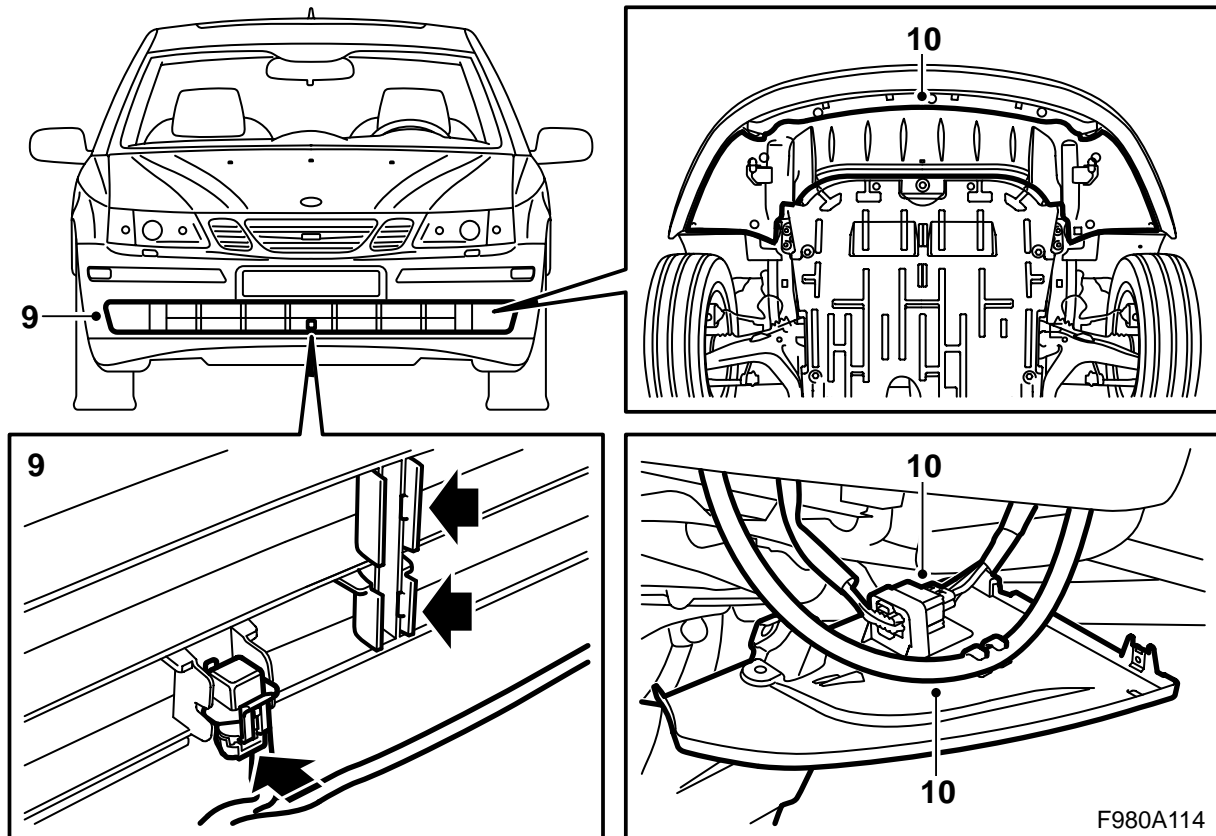
**Fahrzeuge mit Scheinwerferreinigung:** Den Schlauch vom Spoilerschild abhaken.

- 3 **-M05:** Die Kabelbinder abschneiden, mit denen die Stecker befestigt sind.

**M06-:** Den Kabelbaum der Stoßfängerverkleidung austauschen, siehe "Austausch des Kabelbaums der Stoßfängerverkleidung, M06-" in dieser Montageanleitung.



- 4 Den unteren Kühlergrill ausbauen, indem die Sicherungszungen eingebogen werden. Den Temperaturgeber vom Kühlergrill abbauen.
- 5 Die Abdeckung ausbauen.
- 6 Den Nebelscheinwerfer in die Hülle einführen und die Muttern montieren.
- 7 Den Steckverbinder anschließen.
- 8 **M06-**: Den Kabelbaum mit Kabelbindern an der Stoßfängerverkleidung befestigen.



9 Den Temperatursgeber und den unteren Kühlergrill montieren. Kontrollieren, ob die Sicherungszungen halten.

10 Das Spoilerschild anheben, den Steckverbinder des Stoßfängers in die Halterung montieren und anschließen.

**Fahrzeuge mit Scheinwerferreinigung:** Den Schlauch am Spoilerschild festhaken.

**Alle:** Das Spoilerschild montieren.

11 Das Fahrzeug ablassen.

12 Die Abdeckung von der Zentralelektrik im Armaturenbrett entfernen und den Lichtschalter ausbauen, indem er von der Rückseite des Armaturenbretts heraus gedrückt wird. Den Steckverbinder ausbauen.

13 Den Steckverbinder anschließen und den neuen Lichtschalter montieren. Die Abdeckung über die Zentralelektrik im Armaturenbrett montieren.

14 Das Diagnosewerkzeug anschließen, "Alle" wählen, "Hinzufügen/Entfernen" wählen, das Zubehör wählen und "Hinzufügen" wählen.

### Anmerkung

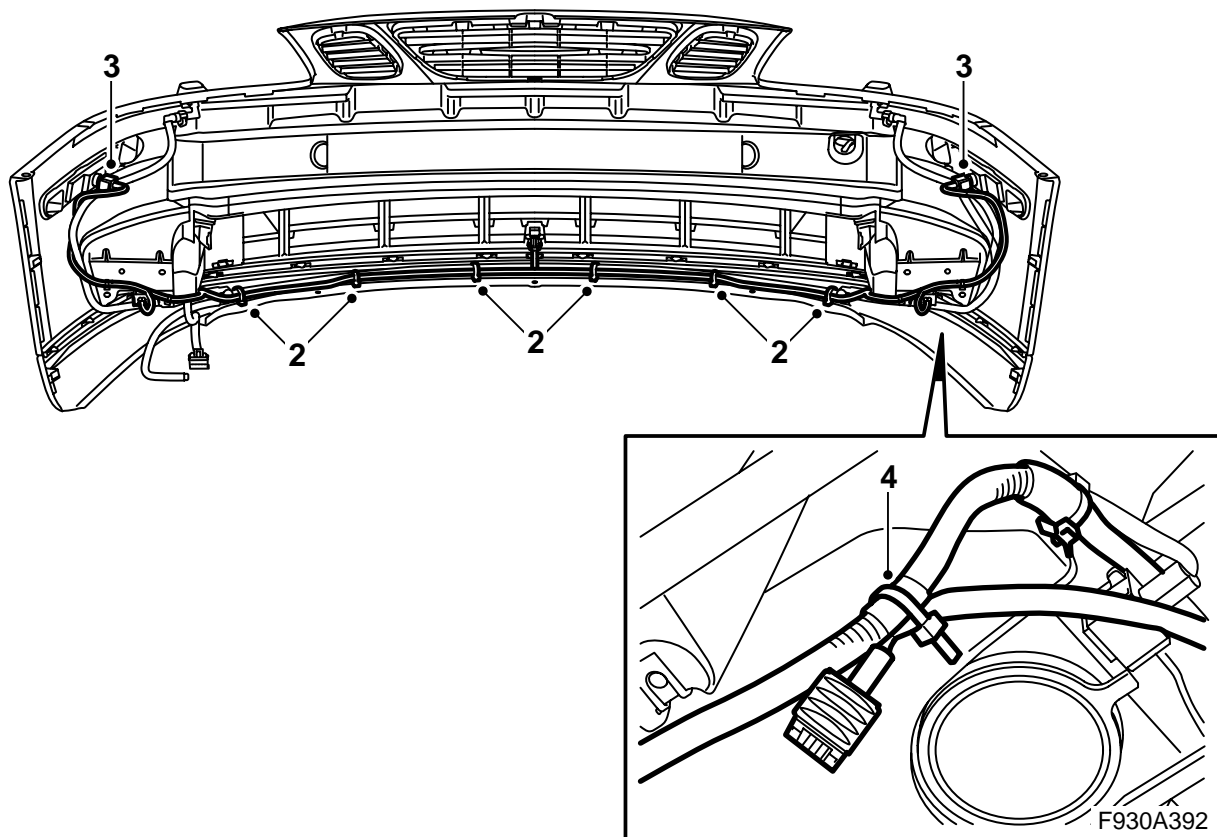
Das Diagnosewerkzeug muss unter bestimmten Umständen einen Sicherheitscode von TIS holen. Informationen über die Vorgehensweise werden auf dem Bildschirm des Diagnosewerkzeugs gezeigt.

15 Die Nebelscheinwerfer einstellen und die Funktion der Nebelscheinwerfer entsprechend den Zertifikationsunterlagen des Fahrzeugs kontrollieren.

**Beispiel:** In Europa müssen die Nebelscheinwerfer entsprechend der Fahrzeugzulassung unabhängig davon eingeschaltet werden können, ob Stan-, Abblend- oder Fernlicht eingeschaltet ist. In den USA dürfen die Nebelscheinwerfer nicht in Kombination mit dem Fernlicht eingeschaltet werden können.

Außerdem gibt es in bestimmten Ländern abweichende gesetzliche Bestimmungen, z.B. in Schweden, wo die Nebelscheinwerfer nicht in Kombination mit dem Abblendlicht eingeschaltet sein dürfen. Informieren Sie sich über die geltenden gesetzlichen Vorschriften des jeweiligen Landes.

16 **Fahrzeuge mit Scheinwerferreinigung:** Die Funktion der Scheinwerferreiniger kontrollieren.



### Austausch des Kabelbaums der Stoßfängerverkleidung, M06-

- 1 Den alten Kabelbaum demontieren.
- 2 Den neuen Kabelbaum entlang der Unterkante der Stoßfängerverkleidung verlegen. Mit Kabelbindern an geeigneten Stellen fixieren.
- 3 **Fahrzeuge mit Seitenpositionsleuchten:**  
Die Stecker an die Seitenpositionsleuchten anschließen.
- 4 **Fahrzeuge ohne Seitenpositionsleuchten:**  
Die Stecker mit Kabelbindern fixieren.