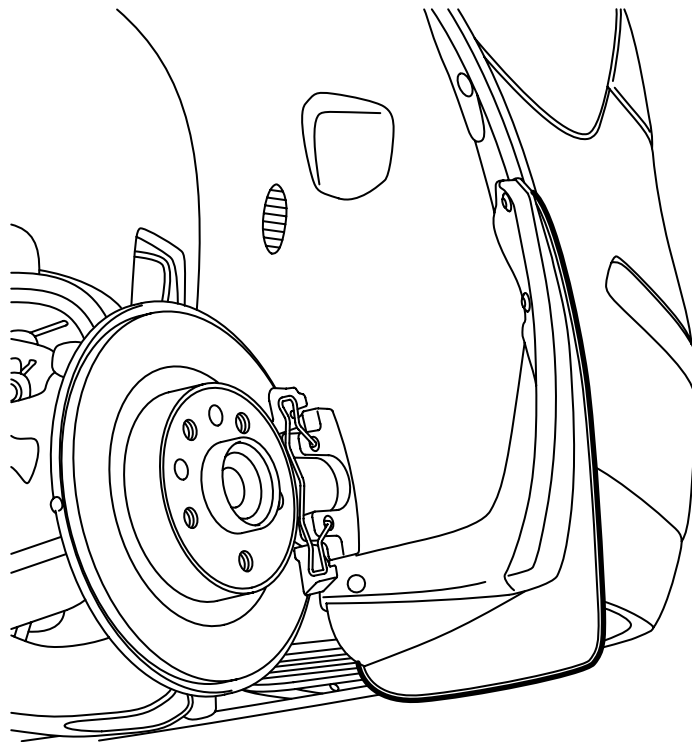




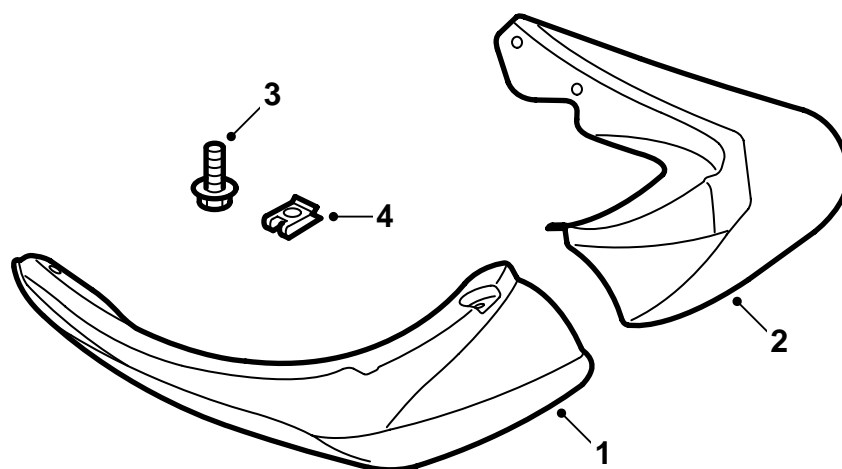
**MONTERINGSANVISNING · INSTALLATION INSTRUCTIONS  
MONTAGEANLEITUNG · INSTRUCTIONS DE MONTAGE**

**Saab 9-3 M03-  
Schmutzfänger, hinten**

Accessories Part No.	Group	Date	Instruction Part No.	Replaces
12 786 785	9:84-20	Oct 04	12 798 022	12 798 022 Aug 02

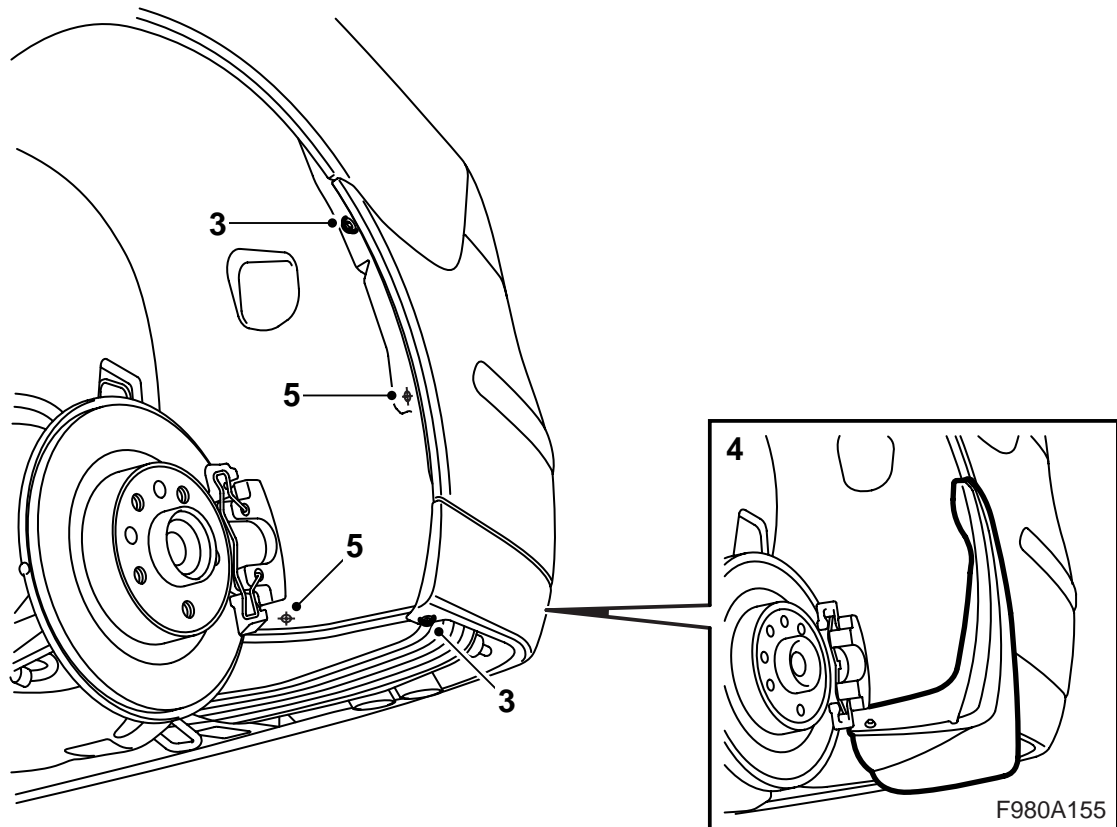


F980A153



F980A154

- 1 Spritzschutz links
- 2 Spritzschutz rechts
- 3 Schraube (x8)
- 4 Clipmutter (x4)

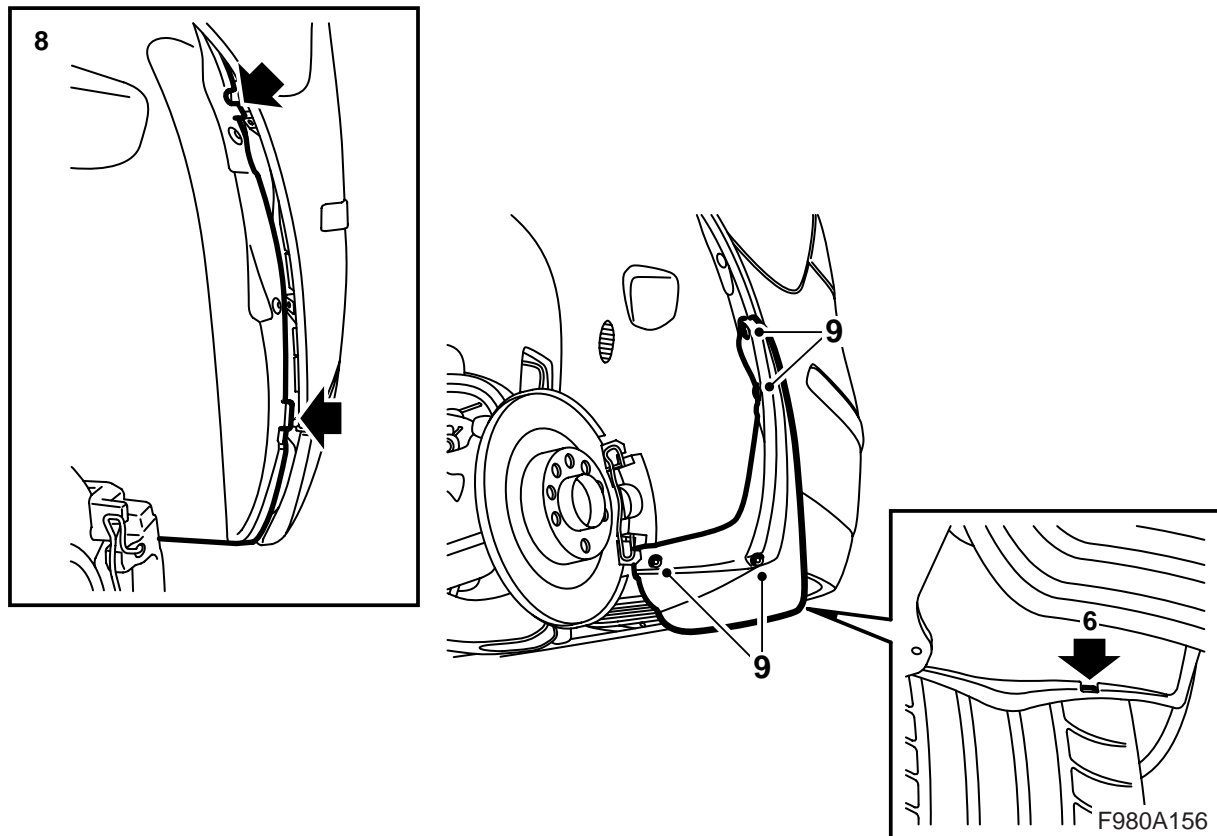


- 1 Das Fahrzeug anheben.
- 2 Beide Hinterräder abbauen
- 3 **Linke Seite:** Die Schraube ausbauen, die von unten montiert ist, ebenso die untere im Radkasten.
- 4 **Linke Seite:** Den Spritzschutz an den Innenkotflügel einpassen. Der Spritzschutz muss als Schablone verwendet werden.

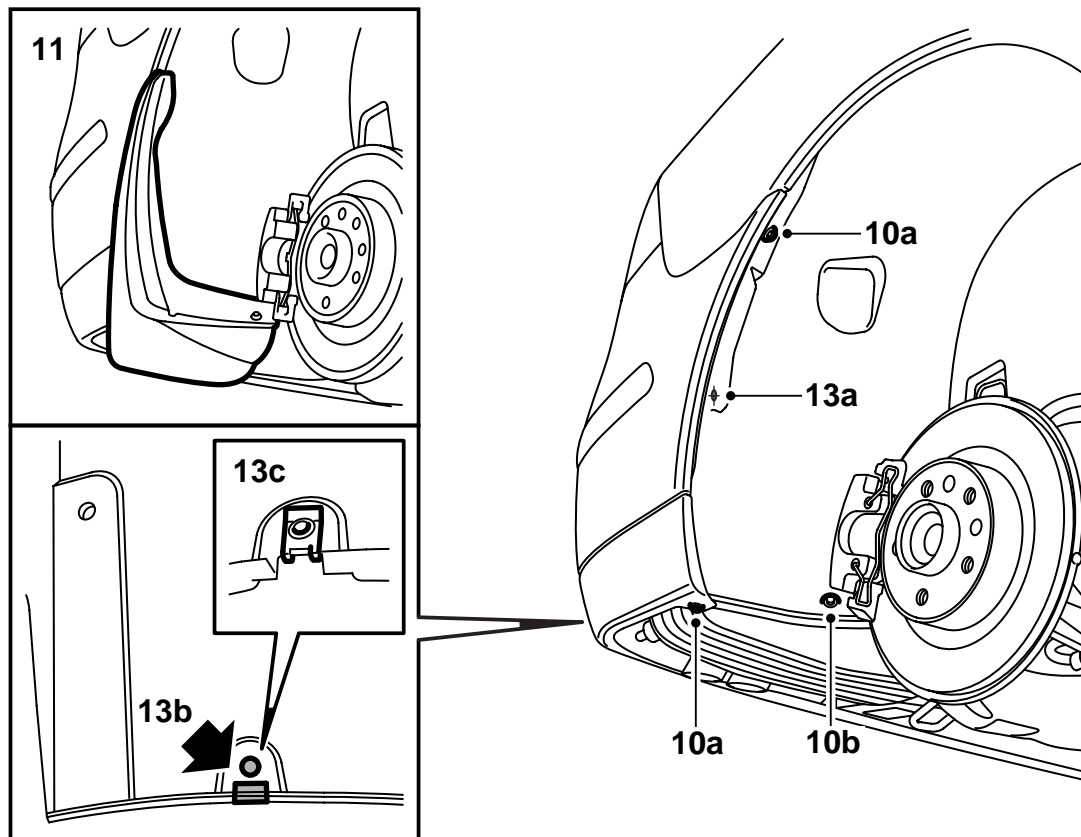
### Achtung

Nicht drücken, da der Innenkotflügel dabei deformiert werden kann.

- 5 **Linke Seite:** Mit einem 6 mm Bohrer 2 Löcher entsprechend den Löchern im Spritzschutz bohren und den Spritzschutz entfernen.



- 6 **Linke Seite:** Mit Hilfe eines Messers von der Unterseite dort einen Ausschnitt machen, wo die untere Clipmutter montiert werden soll (Die Platzierung ist auf der Rückseite des Innenkotflügels vorbestimmt).
- 7 **Linke Seite:** Vorsichtig den Innenkotflügel herausklappen und die Clipmuttern montieren.
- 8 **Linke Seite:** Den Innenkotflügel montieren.
- 9 **Linke Seite:** Den Spritzschutz montieren. Die Passung zum Stoßfänger kontrollieren und bei Bedarf korrigieren.



F980A359

#### 10 Rechte Seite

- a **Sämtliche:** Die von unten montierte Schraube und die Schraube auf der Hinterkante des Innenkotflügels entfernen.
- b **Fahrzeuge mit Luftabschirmung:** Die Schraube an der unteren Radkastenkante entfernen.

11 **Rechte Seite:** Den Spritzschutz an den Innenkotflügel einpassen. Der Spritzschutz muss als Schablone verwendet werden.

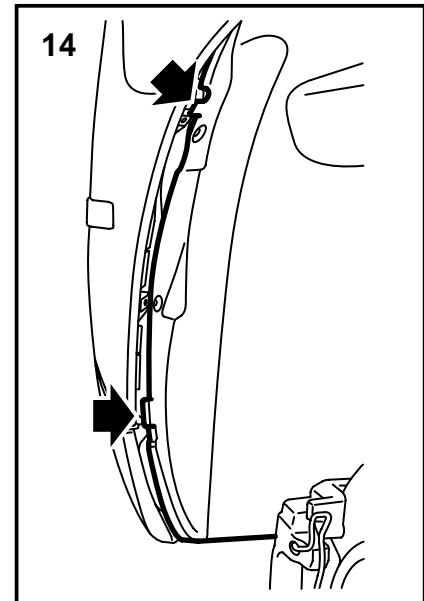
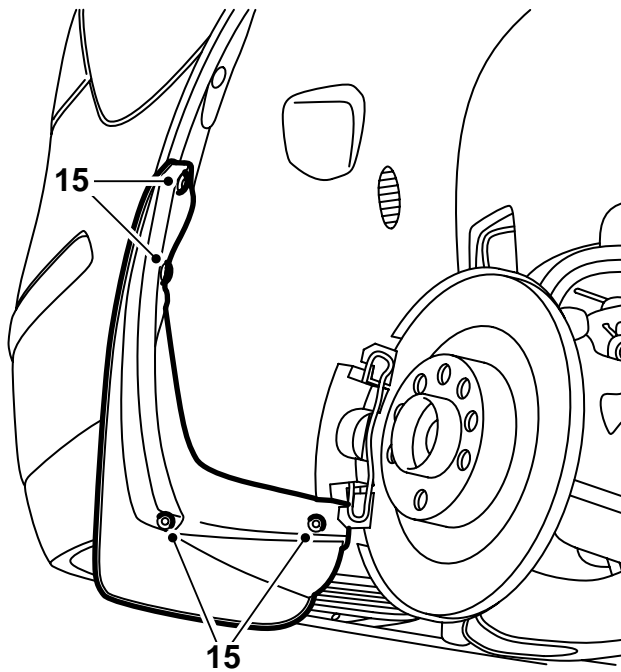
#### Achtung

Nicht drücken, da der Innenkotflügel dabei deformiert werden kann.

12 **Rechte Seite:** Mit einem 6 mm Bohrer Löcher entsprechend den Löchern im Spritzschutz bohren und den Spritzschutz entfernen.

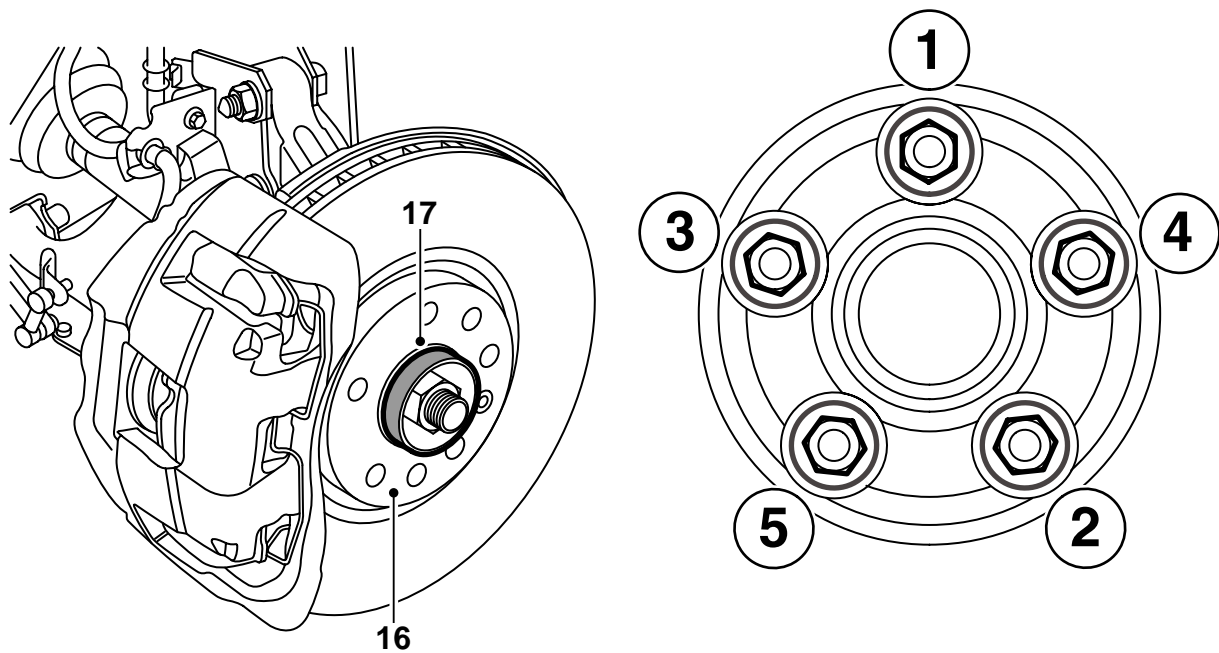
#### 13 Rechte Seite

- a **Sämtliche:** Den Innenkotflügel vorsichtig herausbiegen und die Clipmutter anbringen.
- b **Fahrzeuge ohne Luftabschirmung:** Mit einem Messer von der Unterseite dort einen Ausschnitt machen, wo die untere Clipmutter montiert werden soll.
- c **Fahrzeuge ohne Luftabschirmung:** Die Clipmutter montieren.



F980A158

- 14 **Rechte Seite:** Den Innenkotflügel montieren.
- 15 **Rechte Seite:** Den Spritzschutz montieren. Die  
Passung zum Stoßfänger kontrollieren und bei  
Bedarf korrigieren.



F980A159

16 Die Passfläche zwischen Felge und Bremscheibe auf der linken Seite des Fahrzeugs von Schmutz und Rost reinigen.

17 Weiße Hochdruckfettpaste (Art.nr. 30 06 442) auf die Nabe auftragen.

### Achtung

Es darf kein Fett auf die Sitzfläche zwischen Felge und Bremscheibe gelangen.

18 **Aluminiumfelge:** Öl auf die Gewinde der Schrauben und auf die konische Fläche der Schrauben auftragen.

19 Das Rad an seinen Platz hängen, die Schrauben montieren und abwechselnd von Hand anziehen, damit das Rad zentriert wird.

20 Die Schrauben zweimal abwechselnd anziehen.

### Achtung

Beim Anziehen muss das Rad frei hängen.

### Anzugsdrehmoment 110 Nm (81 lbf ft)

21 Die Punkte 16-20 auf der rechten Seite des Fahrzeugs wiederholen.

22 Das Fahrzeug absenken.