

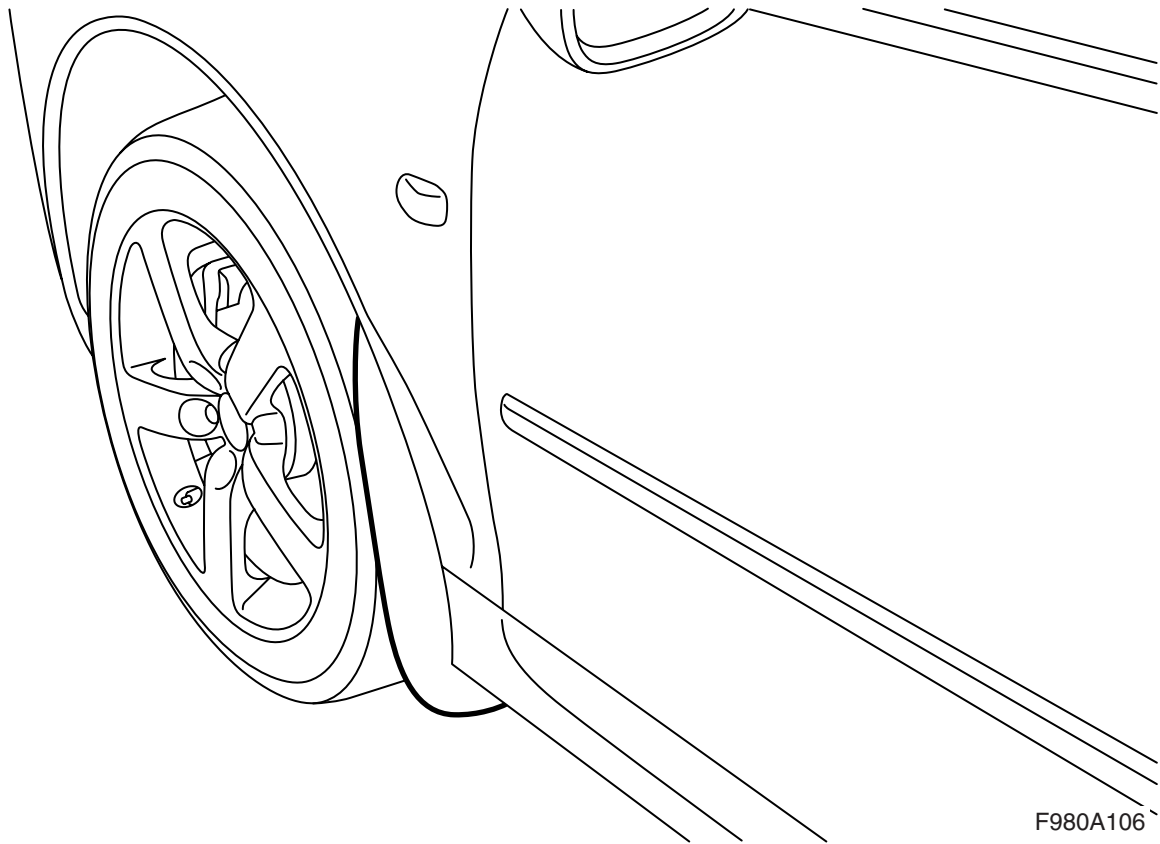


**MONTERINGSANVISNING · INSTALLATION INSTRUCTIONS  
MONTAGEANLEITUNG · INSTRUCTIONS DE MONTAGE**

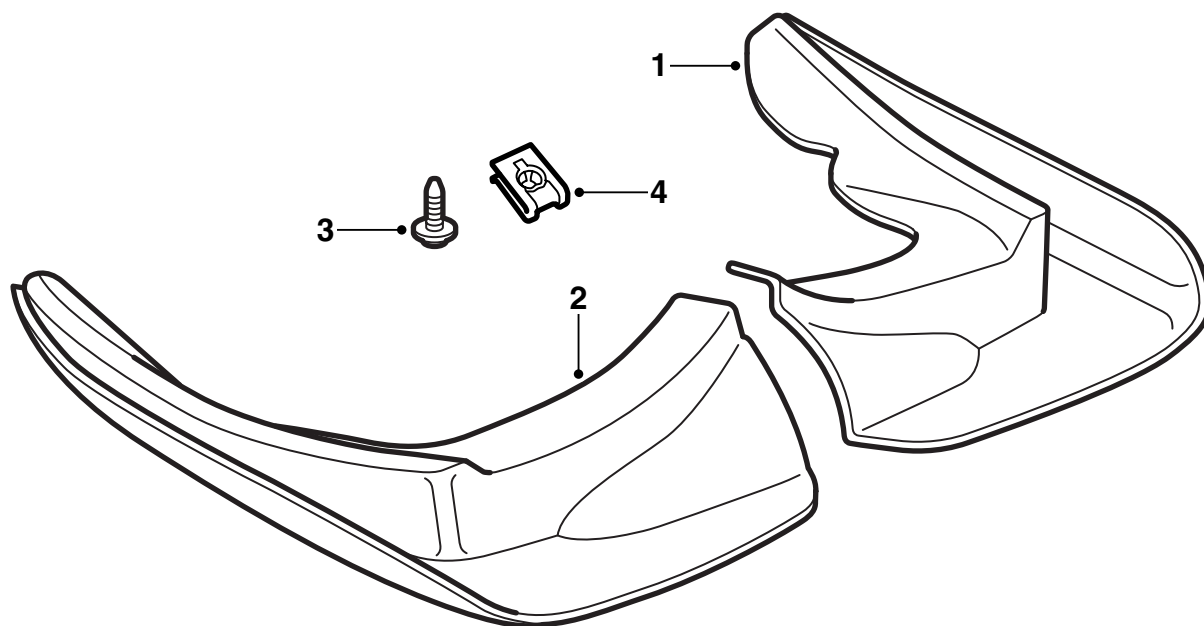
**Saab 9-3 M03-**

**Spitzschutz, vorne**

Accessories Part No.	Group	Date	Instruction Part No.	Replaces
12 786 784 12 831 787	9:84-19	Mar 03	12 798 021	12 798 021 Apr 02

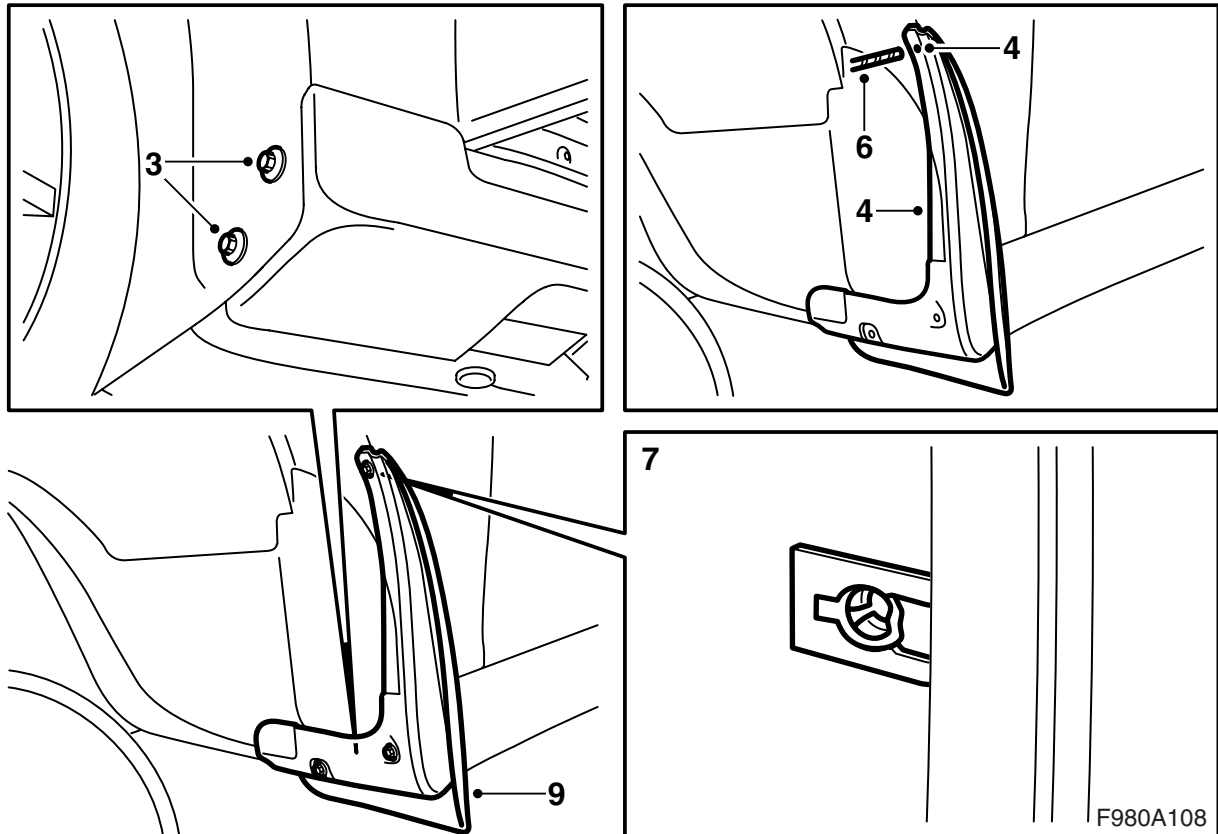


F980A106

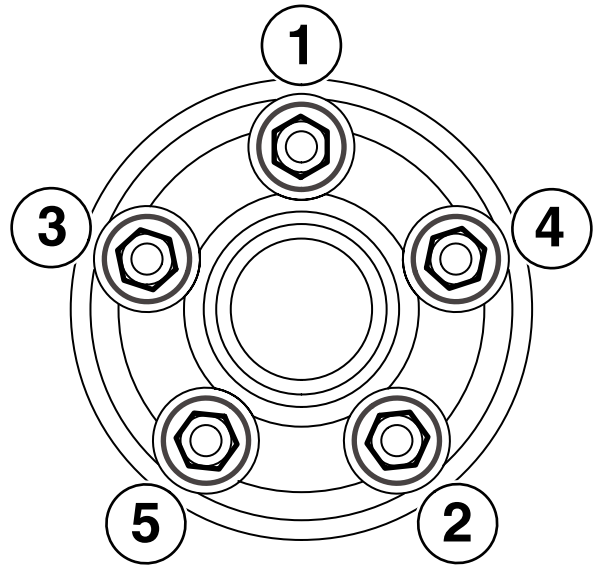
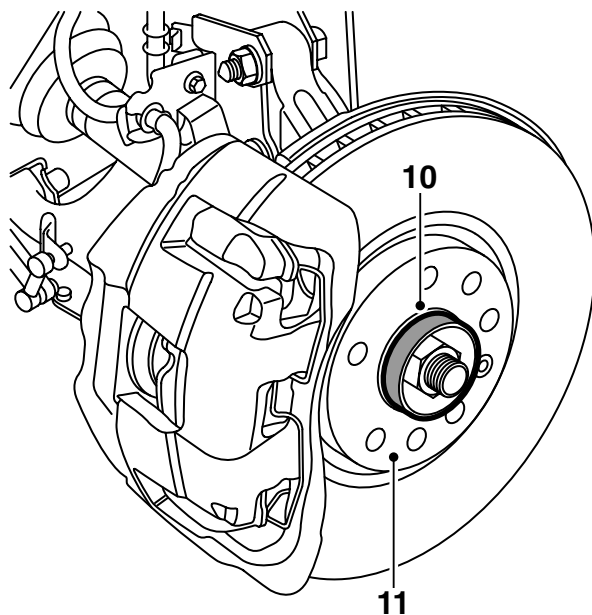


F980A107

- 1 Spritzschutz links
- 2 Spritzschutz rechts
- 3 Schraube (x6)
- 4 Clipmutter (x2)



- 1 Das Fahrzeug anheben.
- 2 Das linke Vorderrad abbauen.
- 3 Die Schrauben im unteren Teil der Hinterkante des linken Radkastens ausbauen.
- 4 Den Spritzschutz einpassen, in die korrekte Lage drücken und die Position des oberen Lochs markieren.
- 5 Den Spritzschutz entfernen.
- 6 Entsprechend der Markierung ein 6 mm Loch bohren.
- 7 Den Innenkotflügel herausbiegen und eine Clipmutter an das gebohrte Loch montieren.
- 8 Den Innenkotflügel montieren.
- 9 Den Schmutzfänger montieren.



F980A109

- 10 Die Sitzfläche zwischen Felge und Bremsscheibe von Schmutz und Rost reinigen.
- 11 Weiße Hochdruckfettpaste (Art.Nr. 30 06 442) auf die Nabe auftragen.

- 14 Die Punkte 2-13 für die rechte Seite des Fahrzeugs wiederholen und das Fahrzeug absenken.

### Achtung

Es darf kein Fett auf die Sitzfläche zwischen Felge und Bremsscheibe gelangen.

- 12 Das Rad an seinen Platz hängen, die Schrauben montieren und abwechselnd von Hand anziehen, damit das Rad zentriert wird.
- 13 Die Schrauben zweimal abwechselnd anziehen.

### Achtung

Beim Anziehen muß das Rad frei hängen.

#### Anzugsdrehmoment

**Aluminiumfelge 110 NM (81 lbf ft)**

**Stahlfelge 50 Nm +2x90°, max. 110 Nm  
(37 lbf ft +2x90°, max. 81 lbf ft)**

### Anmerkung

Um zu vermeiden, dass die Schrauben bei der Montage der Stahlfelge zu fest angezogen werden, muss der Winkelanzug mit einem auf 110 Nm (81 lbf ft) eingestellten Drehmomentschlüssel ausgeführt werden. Wenn der Drehmomentschlüssel anzeigt, dass 110 Nm (81 lbf ft) erreicht wurden, muss der Winkelanzug abgebrochen werden.