

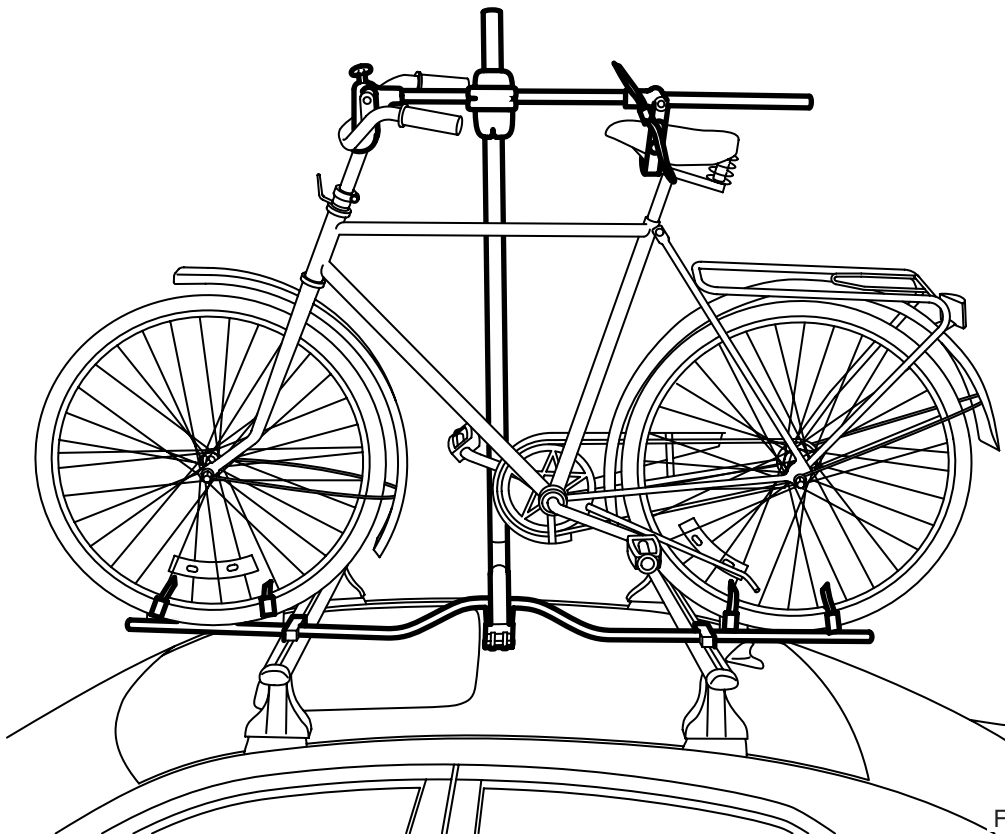


**MONTERINGSANVISNING · INSTALLATION INSTRUCTIONS
MONTAGEANLEITUNG · INSTRUCTIONS DE MONTAGE**

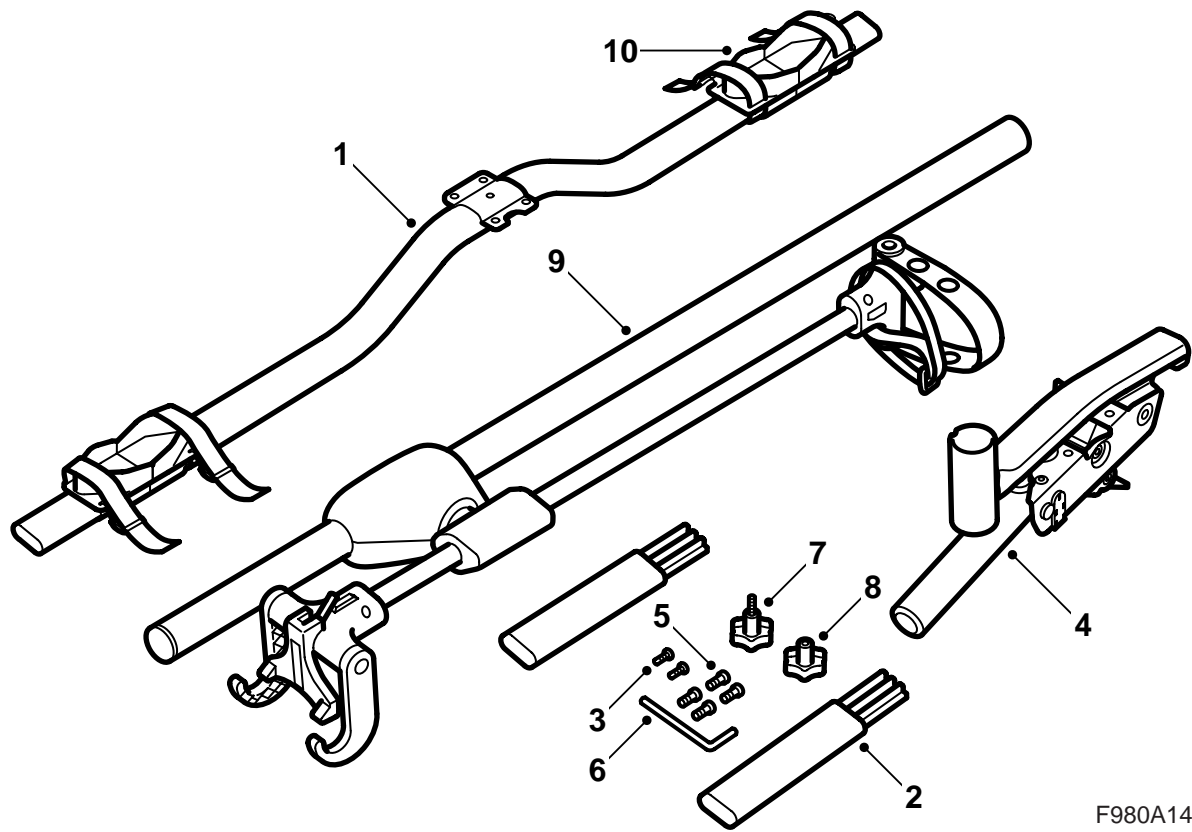
Saab

Porte-bicyclettes, toit

Accessories Part No.	Group	Date	Instruction Part No.	Replaces
12 791 386 12 799 337 12 799 338 400 132 338	9:89-16	Apr 05	12 792 694 (55 20 861)	12 792 694 Apr 04



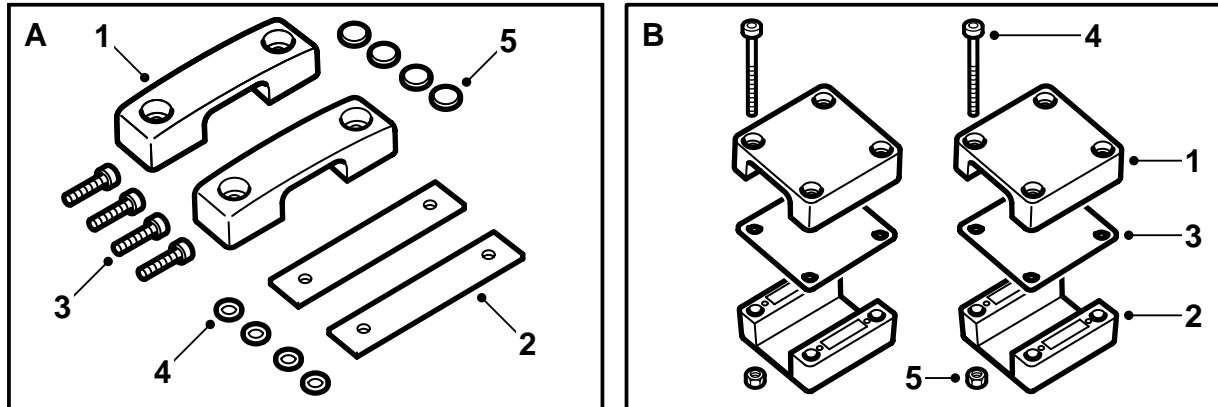
F980A144



F980A145

Kit pour porte-vélo

- 1 Barre
- 2 Rallonges (x2)
- 3 Vis (x2)
- 4 Console avec levier
- 5 Vis (x4)
- 6 Clé hexagonale
- 7 Volant
- 8 Ecrou de bouton
- 9 Porte-vélo avec tige
- 10 Support de roue (x4)



F980A146

A. Kit de montage de rainure en T

- 1 Chapeau (x2)
- 2 Plaque taraudée (x2)
- 3 Vis (x4)
- 4 Rondelle (x4)
- 5 Couvercle (x4)

B. Kit de montage de profil carré

- 1 Fixation, partie supérieure (x2)
- 2 Fixation, partie inférieure (x2)
- 3 Plaque (x2)
- 4 Vis (x8)
- 5 Ecrou (x8)

Important

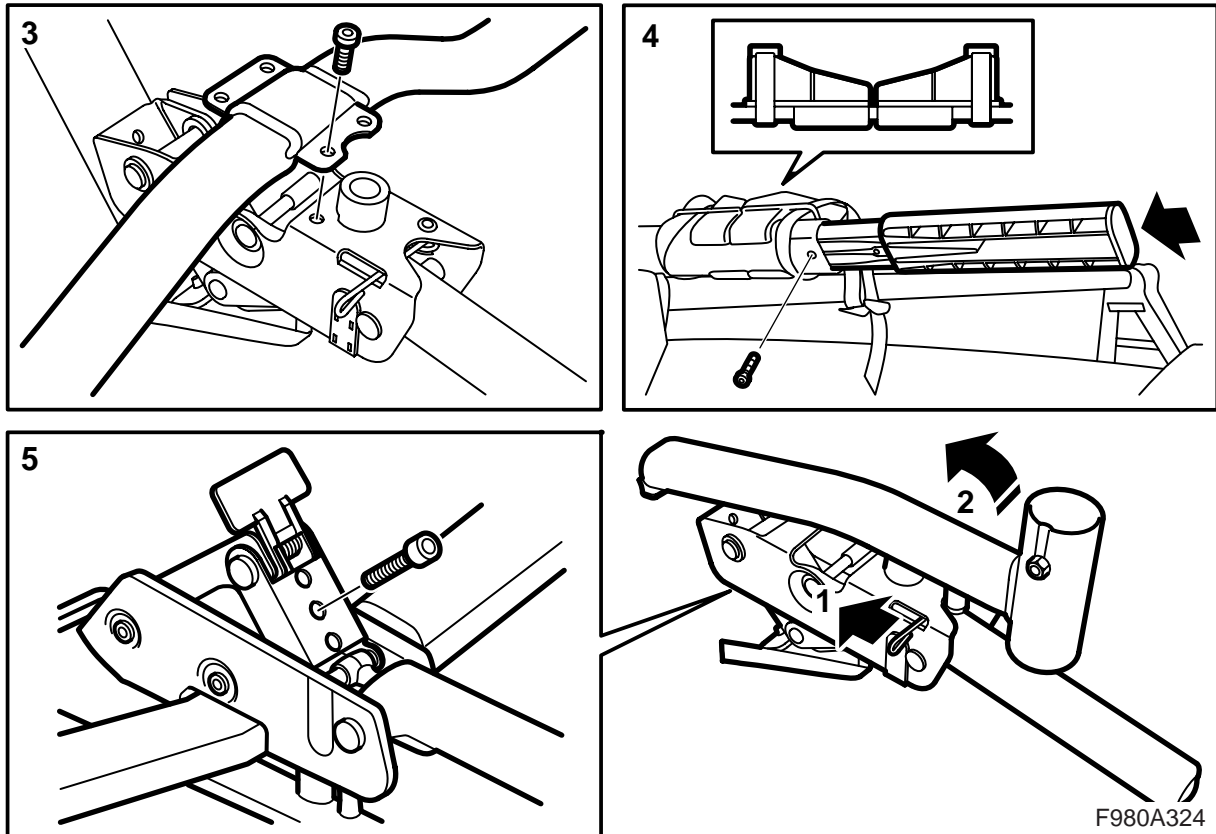
ATTENTION

Lire la notice de montage avant d'utiliser le porte-bicyclette. Effectuer le montage conformément à la notice placée dans la voiture.

Adapter la vitesse de conduite au chargement du toit, la forme et le poids de ce chargement pouvant déplacer le centre de gravité et l'aérodynamique de la voiture.

Avant de fixer la bicyclette sur le toit, enlever les éléments susceptibles de se détacher, tels que le sièges pour enfant ou sacoches.

- Le porte-bicyclette est conçu pour un transport en toute sécurité pourvu qu'il soit correctement monté et placé dans la bonne direction. **Le produit ne doit pas être modifié.**
- Chargement de toit maximum permis (y compris galerie) : voir le manuel d'instructions de la voiture et les informations concernant les galeries.
Poids du porte-vélo : 6,8 kg.
- **Voiture avec arceau de toit** : la distance entre les porte-charges doit être de 700-780 mm.
- Toujours contrôler la fixation de la charge.
- Attention surtout à la hauteur du véhicule lorsque vous transportez des bicyclettes.
- Il est nécessaire de nettoyer et d'entretenir le porte-bicyclette, surtout en hiver en raison des poussières et du sel de la route. Graisser régulièrement vis, écrous et dispositifs de blocage.
- Le porte-vélo doit, avec la tige, être démonté à partir du levier et placé dans le coffre à bagages de la voiture quand le porte-vélo n'est pas utilisé.
- Avant de passer la voiture au lavage automatique - retirer le porte-charge.
- La notice de montage doit être laissée dans la voiture.



F980A324

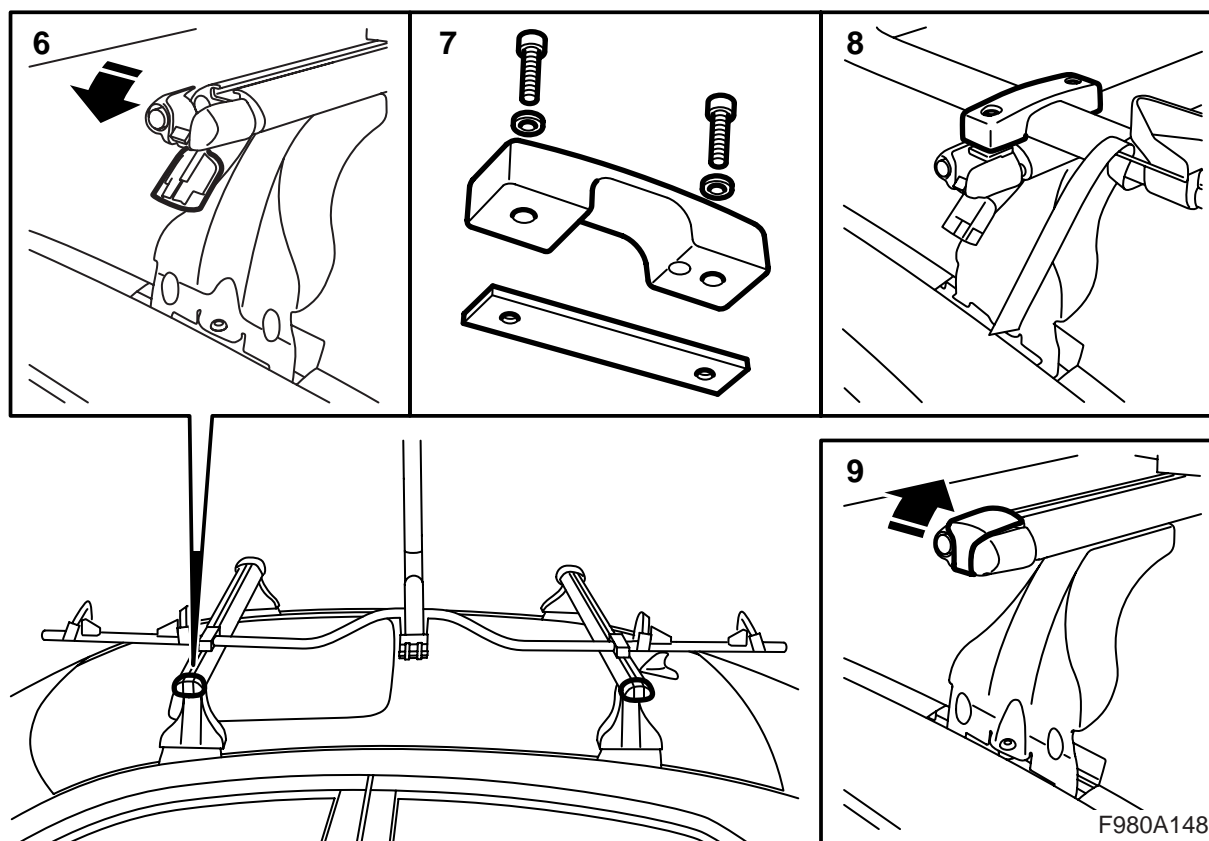
Montage dans la rainure en T

- 1 Libérer le levier en déplaçant le blocage rouge.
- 2 Lever le levier jusqu'à ce que vous entendiez un clic net.
- 3 Monter la console avec le levier sur la barre.

Couple de serrage 10 Nm (7.4 lbf ft)

Rabaisser le levier jusqu'à ce que vous entendiez un clic net.

- 4 Placer les supports de roue sur la barre et poser les rallonges de barre. Serrer les rallonges avec des vis.
- 5 Tourner la barre, la tenir et démonter les vis de transport.



6 Retirer les bouchons aux extrémités du porte-charge et plier leurs parties centrales vers le bas.

Voiture avec arceau de toit : la distance entre les porte-charges doit être de 700-780 mm.

7 Assembler le chapeau et les plaques d'écrou avec vis et rondelles. Les vis doivent être vissées seulement quelques tours et les placer sur les extrémités de la barre.

8 Enfoncer les fixations dans la rainure et serrer les vis quand la barre est sur la bonne position (env.10 mm à partir du bouchon d'extrémité de la barre du support de chargement).

Couple de serrage 9 Nm (6.5 lbf ft)

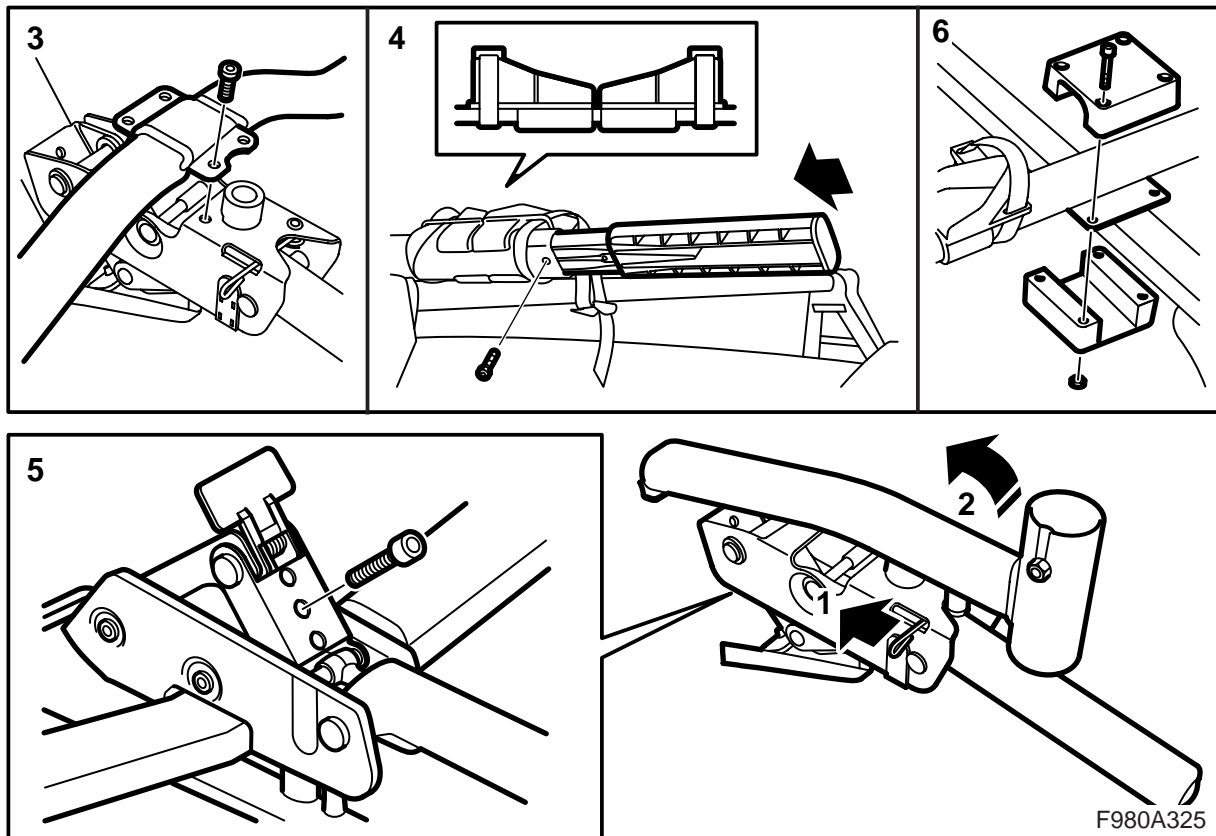
Monter le couvercle.

⚠ ATTENTION

Les fixations doivent être montées autour de la barre et pas autour de ses rallonges. Placer les fixations de façon à ce que la distance entre elles et l'extrémité de la barre soit aussi grande sur le côté avant que sur le côté arrière.

Les vis des fixations doivent être serrées de telle façon que les deux fixations soient parallèles à la plaque d'écrou leur correspondant.

9 Relever les parties centrales des bouchons aux extrémités du porte-charge et enfoncer les bouchons.



Montage sur barres à section carrée

- 1 Libérer le levier en déplaçant le blocage rouge.
- 2 Lever le levier jusqu'à ce que vous entendiez un clic net.
- 3 Monter la console avec le levier sur la barre.
Couple de serrage 10 Nm (7.4 lbf ft)
Rabaisser le levier jusqu'à ce que vous entendiez un clic net.
- 4 Placer les supports de roue sur la barre et poser les rallonges de barre. Serrer les rallonges avec des vis.
- 5 Tourner la barre, la tenir et démonter les vis de transport.
- 6 Placer la barre sur les supports de chargement et la monter avec la fixation, les plaques, les vis et les écrous.

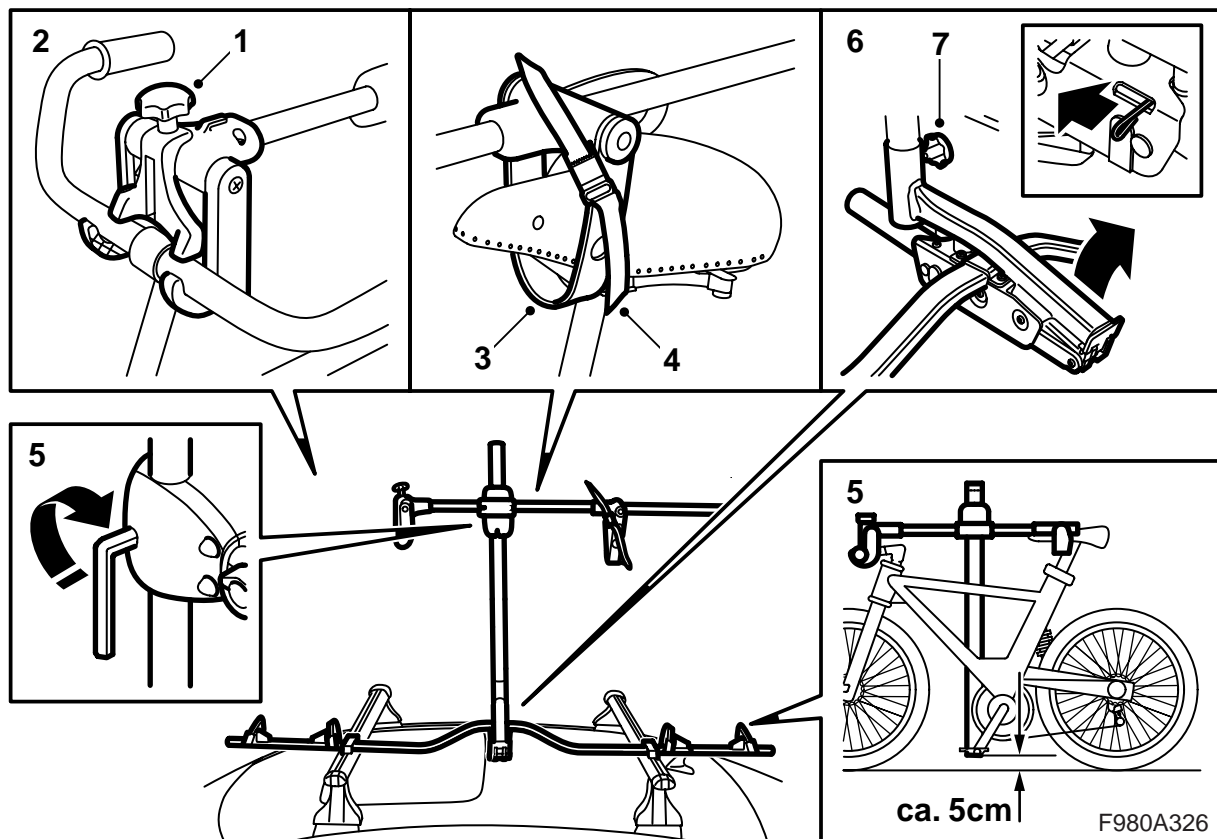
Couple de serrage 9 Nm (6.5 lbf ft)

⚠ ATTENTION

Les fixations doivent être montées autour de la barre et pas autour de ses rallonges. Placer les fixations de façon à ce que la distance entre elles et l'extrémité de la barre soit aussi grande sur le côté avant que sur le côté arrière.

Les vis des fixations doivent être serrées de telle façon que les deux moitiés des fixations soient parallèles.

Voiture avec arceau de toit : la distance entre les porte-charges doit être de 700-780 mm.



Montage du vélo la première fois

- 1 Mettre le support de selle contre la tige du porte-vélo, détacher le bouton pour pince de guidon et pousser la pince pour guidon vers le haut.
- 2 Fixer le guidon du vélo, enfoncer la pince pour guidon et serrer la pince avec le bouton.

Important

Faire attention à ne pas endommager d'éventuels câbles de freinage ou fils du vélo.

- 3 Déplacer vers l'arrière le support de selle de façon à ce que l'étrier se place autour de la partie avant de la selle.

Important

L'étrier du support de selle peut être réglé afin de convenir à la forme de la selle. Ceci se fait par le démontage des vis de fixation de l'étrier et en plaçant l'étrier sur une position adaptée. Ensuite, les vis sont montées.

- 4 Placer la courroie de serrage autour de la tige de selle et la serrer.

- 5 Tourner la tige, de façon à ce qu'elle soit dirigée perpendiculairement et détacher la vis de blocage de l'articulation. Déplacer la tige vers le haut ou vers le bas, de façon à ce que la distance entre l'extrémité inférieure de la tige et le sol soit d'environ 50 mm. Serrer la vis de blocage de l'articulation.

Couple de serrage 6 Nm (4.5 lbf ft)

Démonter le porte-vélo du vélo.

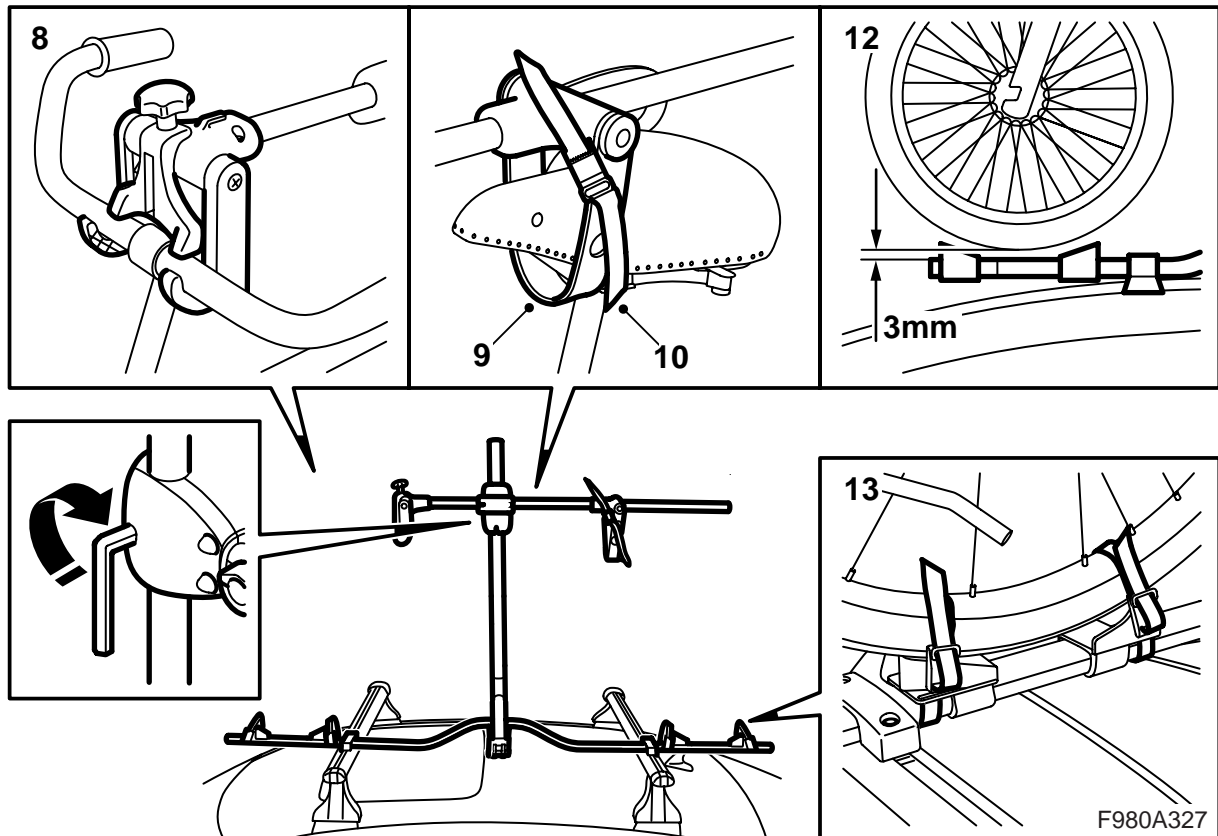
- 6 Libérer le levier en déplaçant le blocage rouge. Lever le levier jusqu'à ce que vous entendiez un clic net.
- 7 Monter la tige du porte-vélo dans la fixation de la tige du levier.

⚠ ATTENTION

Contrôler que la tige touche le fond de la fixation de la tige.

Serrer le bouton.

Couple de serrage 5 Nm (4 lbf ft)



- 8 Fixer le guidon du vélo, enfoncer la pince pour guidon et serrer la pince avec le bouton.

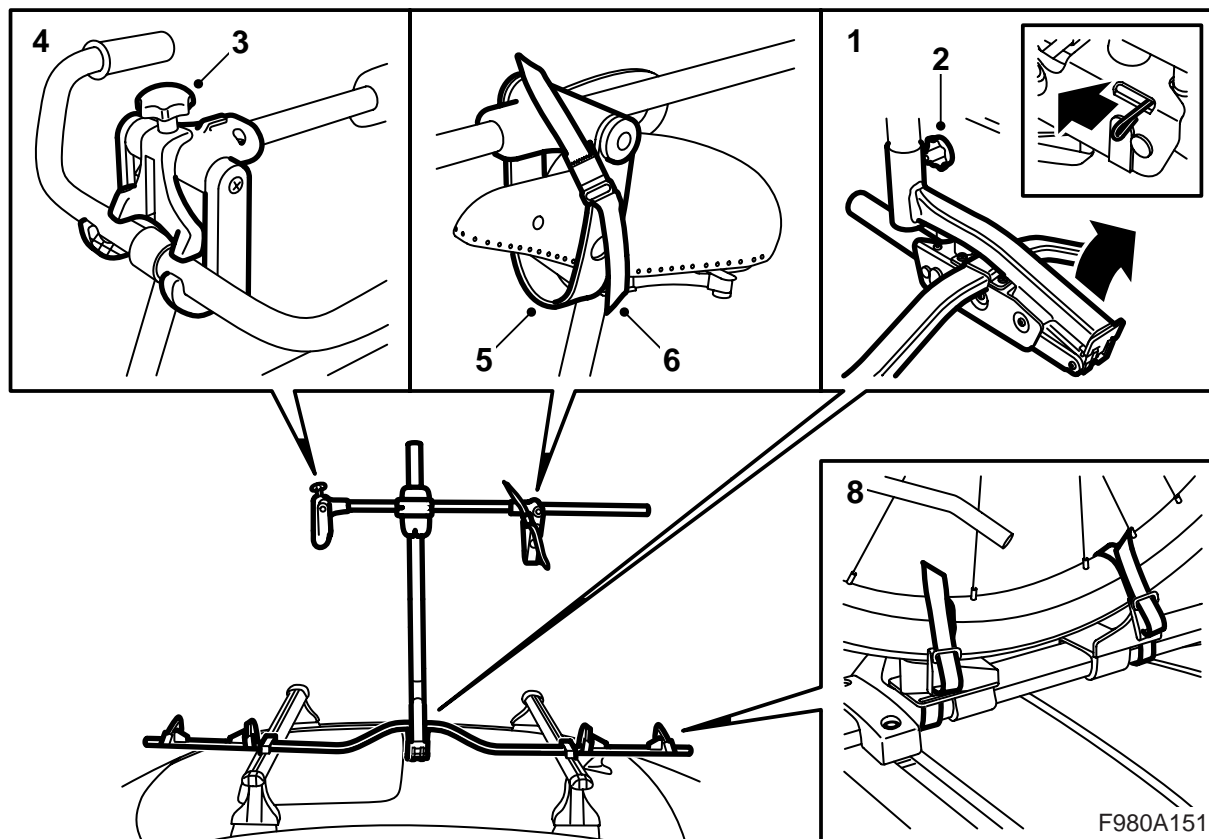
Important

Faire attention à ne pas endommager d'éventuels câbles de freinage ou fils du vélo.

- 9 Déplacer vers l'arrière le support de selle de façon à ce que l'étrier se place autour de la partie avant de la selle.
- 10 Placer la courroie de serrage autour de la tige de selle et la serrer.
- 11 Soulever avec précaution le vélo, en le prenant par le guidon et la selle de façon à ce que la position du chargement soit dépassée. Le mécanisme de levage prend ensuite le relais et monte le vélo sur le toit de la voiture.
- 12 Contrôler que la distance des points inférieurs des pneus du vélo et la barre soit de moins de 3 mm. Si la distance est supérieure, le vélo doit être descendu à terre, la tige doit être démontée du levier et le point 5 répété.
- 13 Mettre en place les supports de roue et fixer les roues avec les courroies de serrage.

⚠ ATTENTION

Contrôler que le porte-bicyclette est solidement fixé.



Fixation de la bicyclette

- 1 Libérer le levier en déplaçant le blocage rouge. Abaisser le porte-vélo jusqu'à ce que vous entendiez un clic net.
- 2 **Si le porte-vélo a été démonté** : Monter la tige du porte-vélo à la fixation de la tige du levier.

⚠ ATTENTION

Contrôler que la tige touche le fond de la fixation de la tige.

Serrer le bouton.

Couple de serrage 5 Nm (4 lbf ft)

- 3 Mettre le support de selle contre la tige du porte-vélo, détacher le bouton pour pince de guidage et pousser la pince pour guidon vers le haut.
- 4 Fixer le guidon du vélo, enfoncer la pince pour guidon et serrer la pince avec le bouton.

Important

Faire attention à ne pas endommager d'éventuels câbles de freinage ou fils du vélo.

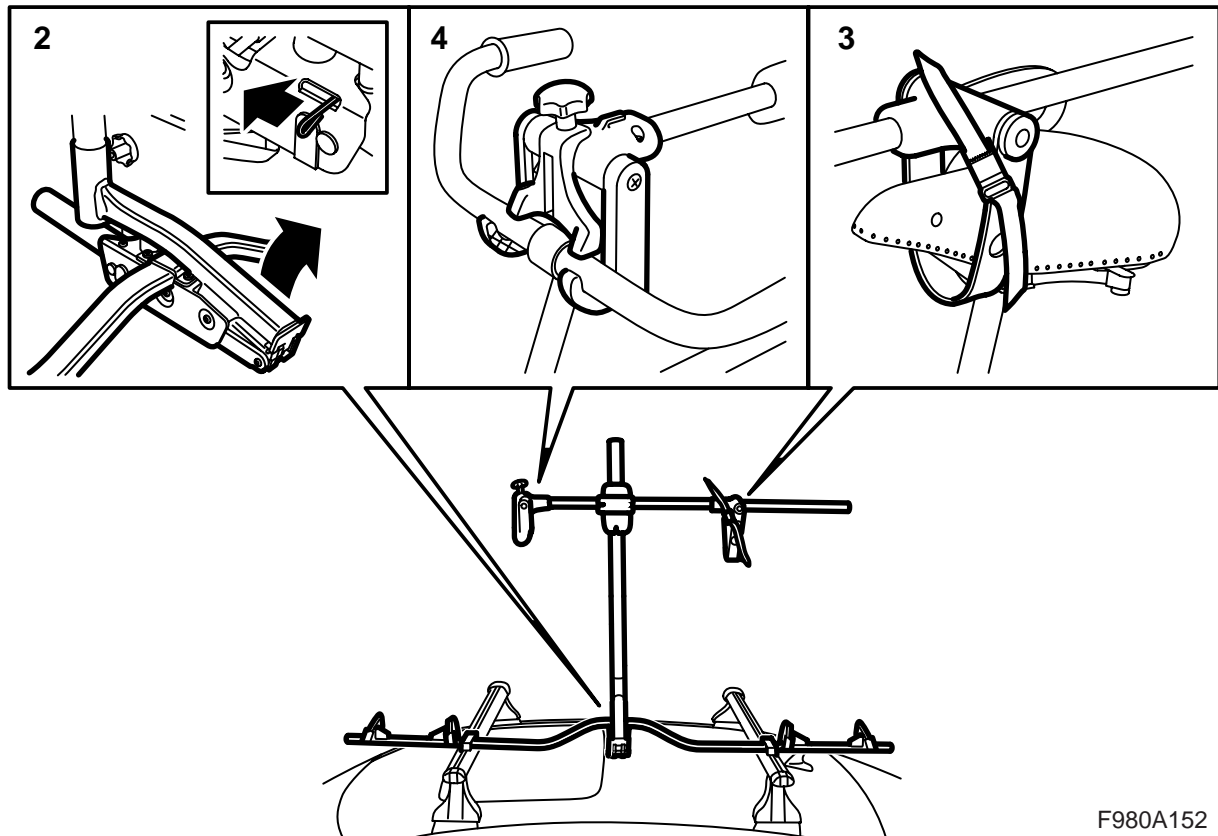
- 5 Déplacer vers l'arrière le support de selle de façon à ce que l'étrier se place autour de la partie avant de la selle.
- 6 Placer la courroie de serrage autour de la tige de selle et la serrer.

- 7 Soulever avec précaution le vélo, en le prenant par le guidon et la selle de façon à ce que la position du chargement soit dépassée. Le mécanisme de levage prend ensuite le relais et monte le vélo sur le toit de la voiture.

- 8 Mettre en place les supports de roue et fixer les roues avec les courroies de serrage.

⚠ ATTENTION

Contrôler que le porte-bicyclette est solidement fixé.



F980A152

Démontage du vélo

- 1 Ouvrir le blocage des courroies de serrage et démonter les courroies de serrage qui maintiennent la roue à la barre. Séparer les supports de roue.
- 2 Libérer le levier en déplaçant le blocage rouge. Prendre le vélo et le placer vers l'extérieur. Abaisser le vélo et le porte-vélo jusqu'à ce que vous entendiez un clic net.
- 3 Ouvrir le blocage de la courroie de serrage et démonter la courroie de serrage située autour de la tige de selle.
- 4 Mettre le support de selle contre la tige du porte-vélo, détacher le bouton pour pince de guidage et pousser la pince pour guidon vers le haut.
- 5 Décrocher le vélo du porte-vélo.

ATTENTION

Lorsque la tige du porte-bicyclette doit être relevée sans que la bicyclette y soit attachée, la tige se redresse violemment car la puissance du ressort est adaptée au poids de la bicyclette. Attention aux risques de blessure.

- 6 Lever avec précaution la tige du porte-vélo vers le haut jusqu'à ce que la position de chargement soit dépassée. Le mécanisme de levage prend ensuite le relais et monte le vélo sur le toit de la voiture.

Le porte-vélo doit, avec la tige, être démonté à partir du levier et placé dans le coffre à bagages de la voiture quand le porte-vélo n'est pas utilisé.