

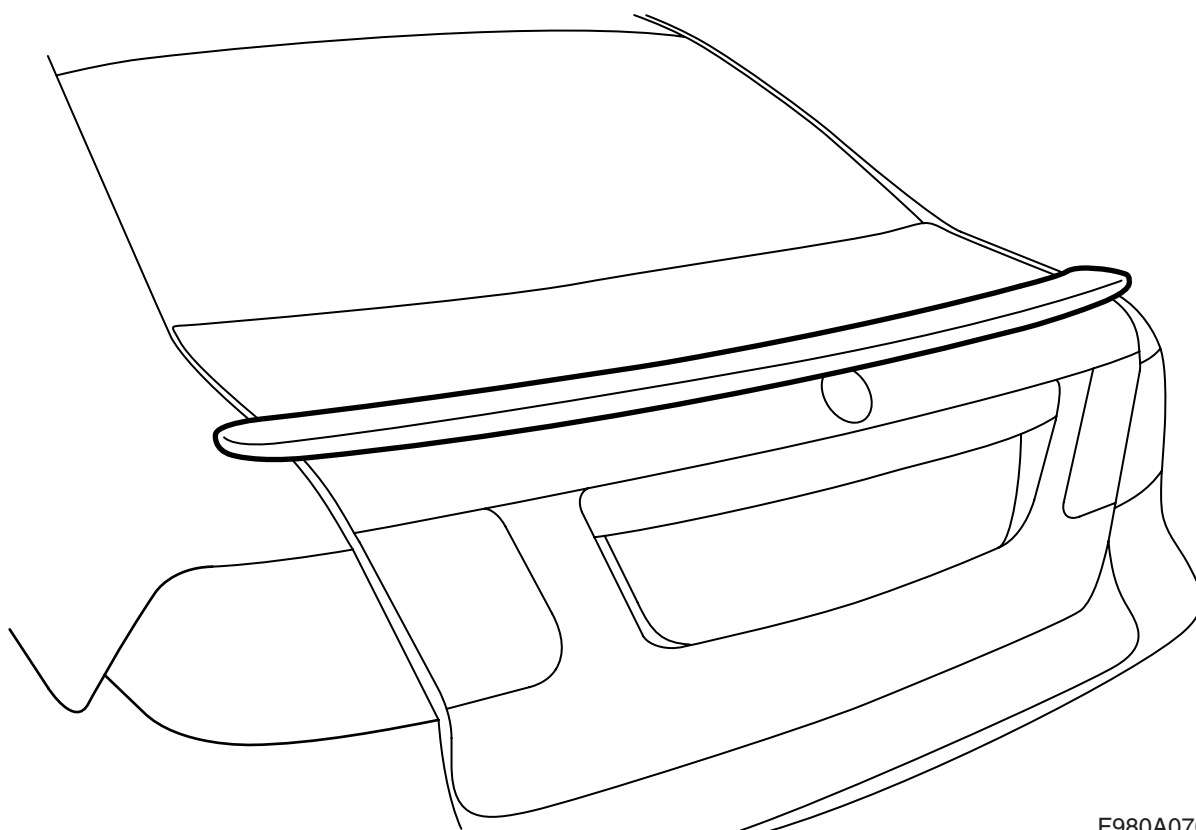


**MONTERINGSANVISNING · INSTALLATION INSTRUCTIONS
MONTAGEANLEITUNG · INSTRUCTIONS DE MONTAGE**

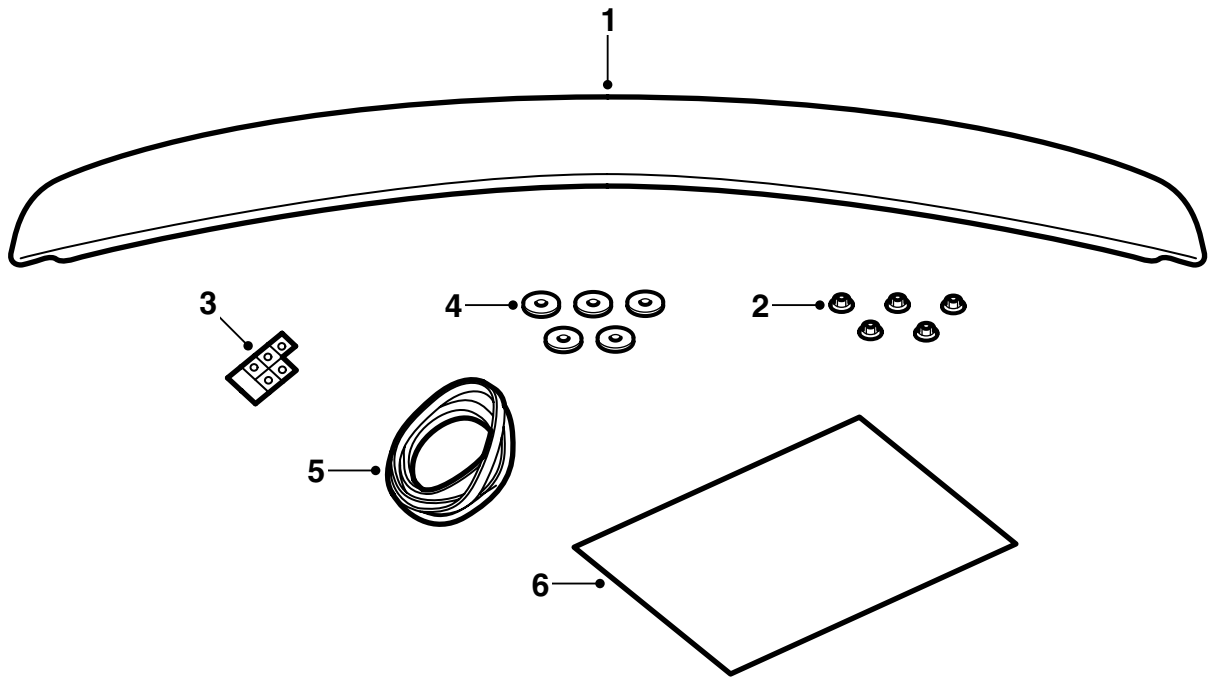
Saab 9-3 M03-

Spoiler arrière

Accessories Part No.	Group	Date	Instruction Part No.	Replaces
12 786 790	9:84-15	Oct 02	12 789 096	12 789 096 Mar 02

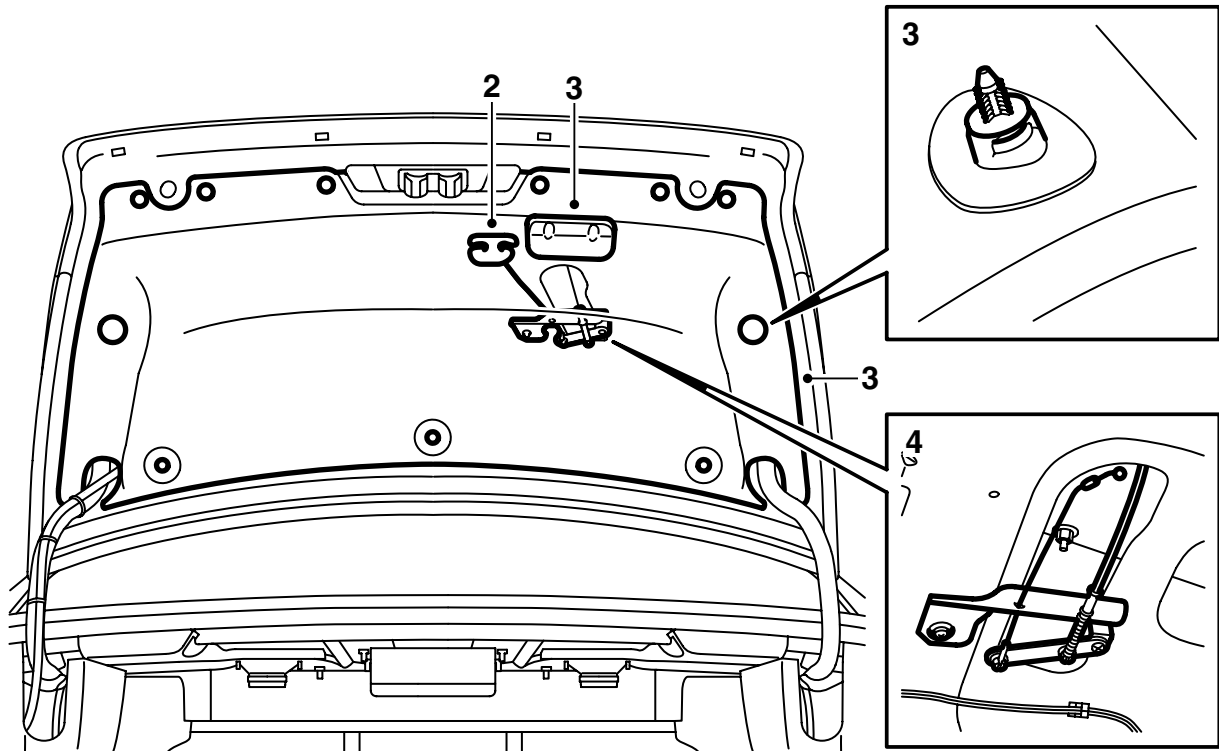


F980A070



F980A009

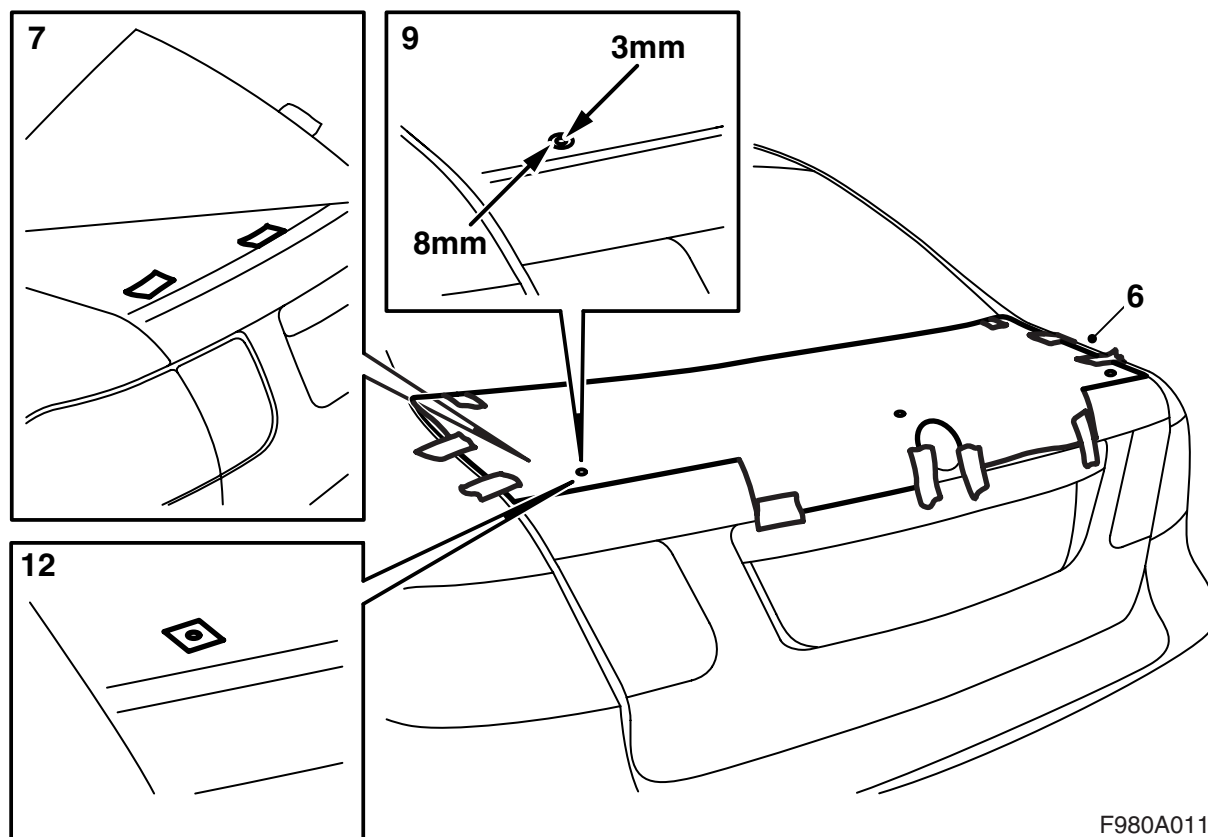
- 1 Spoiler
- 2 Ecrou (x5)
- 3 Bande adhésive au zinc (x5)
- 4 Joints d'étanchéité (x5)
- 5 Baguette d'étanchéité
- 6 Gabarit (2 parties)



F980A010

La surface du spoiler est traitée d'une couche primaire grise et est donc prête au laquage.

- 1 Laquer le spoiler dans la couleur de la carrosserie, voir "Instructions de laquage du plastique ABS apprêté" dans ces instructions de montage.
- 2 Ouvrir le hayon.
US : Déposer la poignée d'ouverture d'urgence.
- 3 Déposer la poignée de fermeture sur la face intérieure du couvercle de coffre à bagages, déposer les rivets à deux pas et déposer la garniture du couvercle de coffre à bagages.
- 4 **US :** Déposer la vis du mécanisme d'ouverture d'urgence et mettre le mécanisme à l'écart.



F980A011

- 5 Découper les parties du gabarit, les ajuster l'une à l'autre et les monter à l'aide de bande adhésive.
- 6 Ajuster le gabarit sur l'emblème rond sur le couvercle de coffre à bagages et sur les angles avant de ce dernier. Fixer le gabarit avec de la bande adhésive au niveau de l'emblème et des coins avant.
- 7 Soulever le gabarit au niveau de l'emblème et poser des morceaux de bande adhésive là les trous seront percés (5).
- 8 Ajuster de nouveau le gabarit et le fixer avec de la bande adhésive.
- 11 Ébavurer et retirer les copeaux et les écailles de peinture. Nettoyer avec du Teronson Rengorare FL. Appliquer l'apprêt Standox 1K Füllprimer puis une couche de peinture. Appliquer le produit d'étanchéité Terotex 400 ou Mercasol 1 sur les surfaces externes.
- 12 Poser les morceaux de bande adhésive au zinc incluses sur le couvercle de coffre à bagages.

Important

Contrôler la position du gabarit et ajuster au besoin.

- 9 Percer conformément aux repères de perçage.

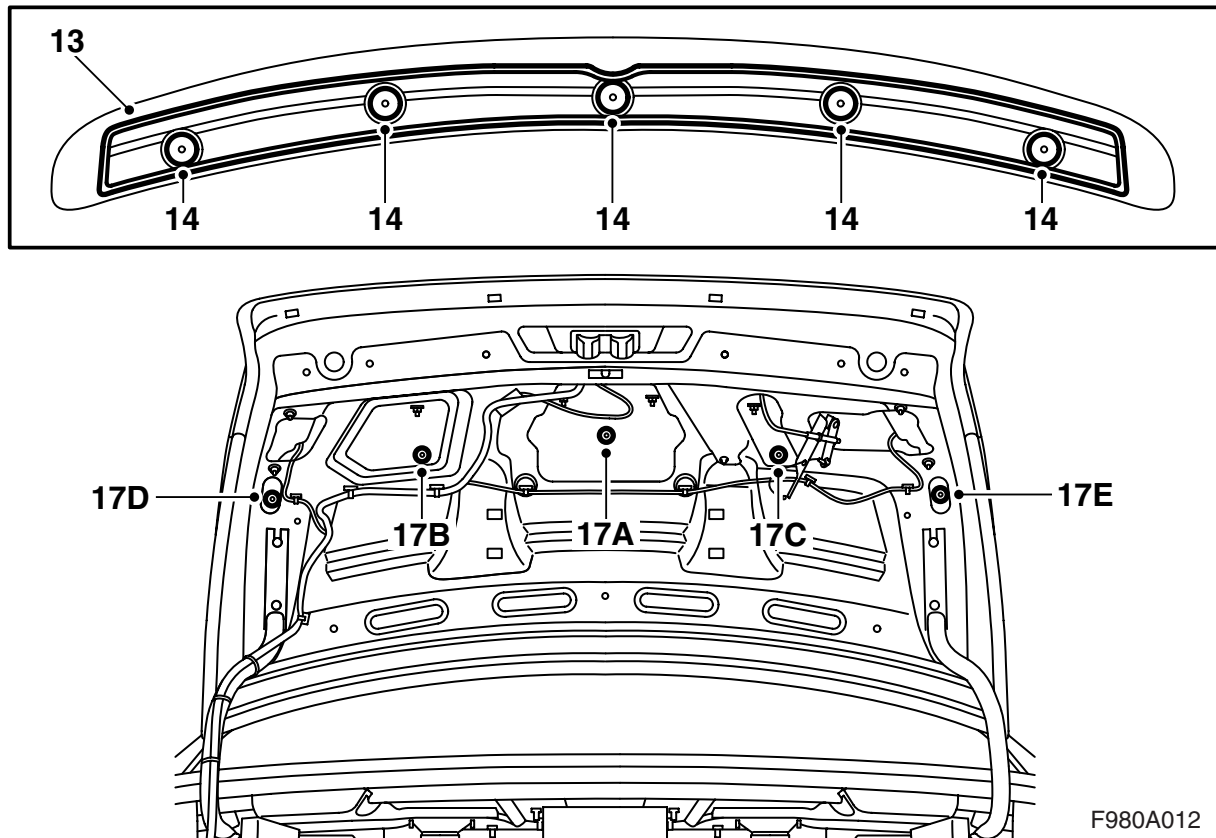
Important

Ne pas utiliser un pointeau pour marquer la position des trous.

Ne pas appuyer la perceuse sur le couvercle de coffre à bagages au perçage.

Percer tout d'abord avec une mèche de 2 mm, puis avec une mèche de 5 mm puis enfin avec une mèche de 8 mm.

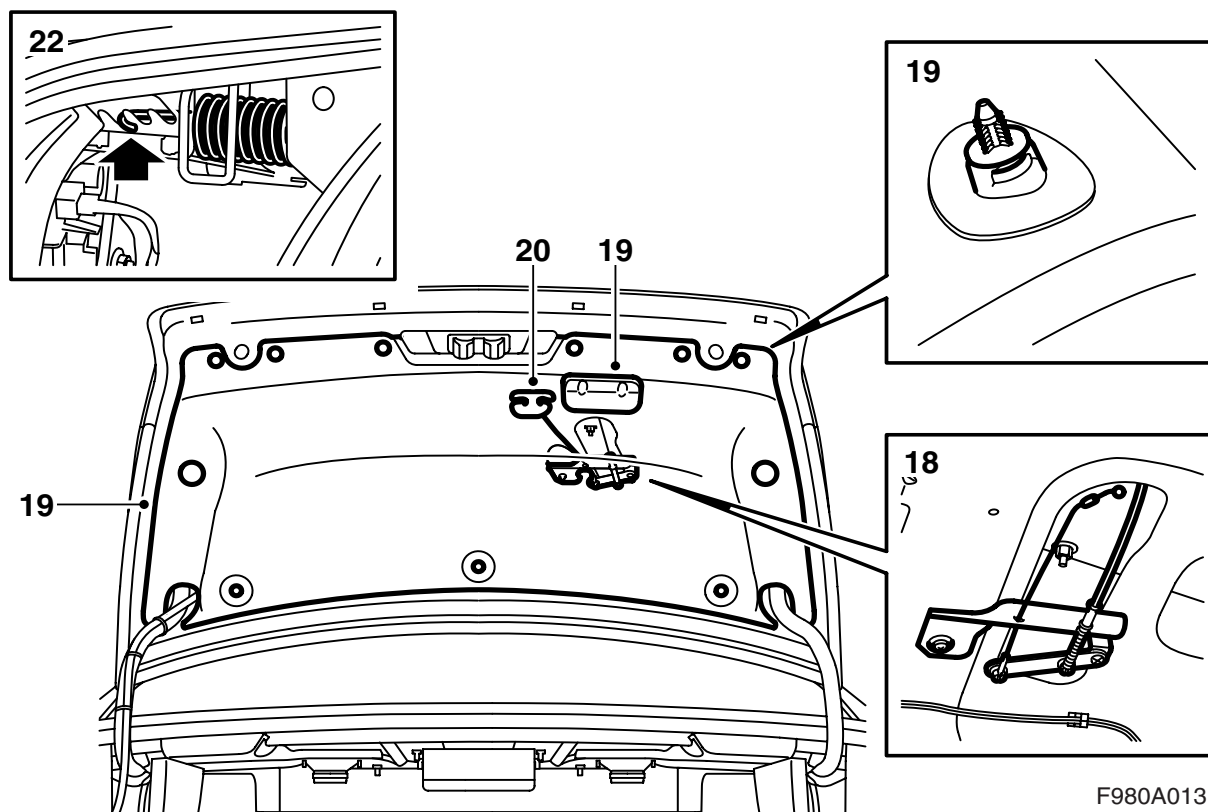
- 10 Retirer le gabarit et les morceaux de bande adhésive.



F980A012

- 13 Poser la baguette d'étanchéité devant le bord sur la face inférieure du spoiler en commençant au niveau de l'échancrure de l'emblème.
- 14 Poser les joints sur les vis.
- 15 Placer le spoiler sur le couvercle de coffre à bagages.
- 16 Maintenir le spoiler en place et ouvrir le couvercle de coffre à bagages avec précaution.
- 17 Fixer tout d'abord le spoiler avec les cinq écrous. Serrer ensuite avec précaution les écrous de quelques tours à la fois selon l'ordre de l'illustration (A, B, C, D, E) jusqu'à ce que le bon couple de serrage ait été atteint.

Couple de serrage 6 Nm (4.5 lbf ft)



- 18 **US** : Poser le mécanisme d'ouverture d'urgence.
- 19 Poser la garniture sur la face intérieure du couvercle de coffre à bagages, poser les rivets à deux pas et poser la poignée de fermeture.
- 20 **US** : Poser la poignée d'ouverture d'urgence.
- 21 Abaisser la trappe dans la garniture de compartiment à bagages des deux côtés.
- 22 Comprimer les ressorts gauche et droit d'un cran.
- 23 Refermer les deux trappes.
- 24 Fermer le couvercle de coffre à bagages.

⚠ ATTENTION

Le spoiler est plus large que le couvercle de coffre, ce qui entraîne un risque de se coincer les doigts entre le spoiler et les ailes arrière de la voiture.

Informez le client de ce risque.

Instructions de laquage du plastique ABS apprêté

- Avant le vernissage, placer le spoiler dans une position lui permettant de ne pas être déformé par l'opération.
- La température ne doit pas excéder +40°C (104°F).
- Le spoiler est déjà apprêté par le fournisseur.
- Utiliser des gants propres pour manipuler le spoiler.

Temps de séchage

70 minutes à +40°C (104°F)

Préparation

- Poncer les surfaces apprêtées. Utiliser du papier abrasif 3M 1200 ou 800.