

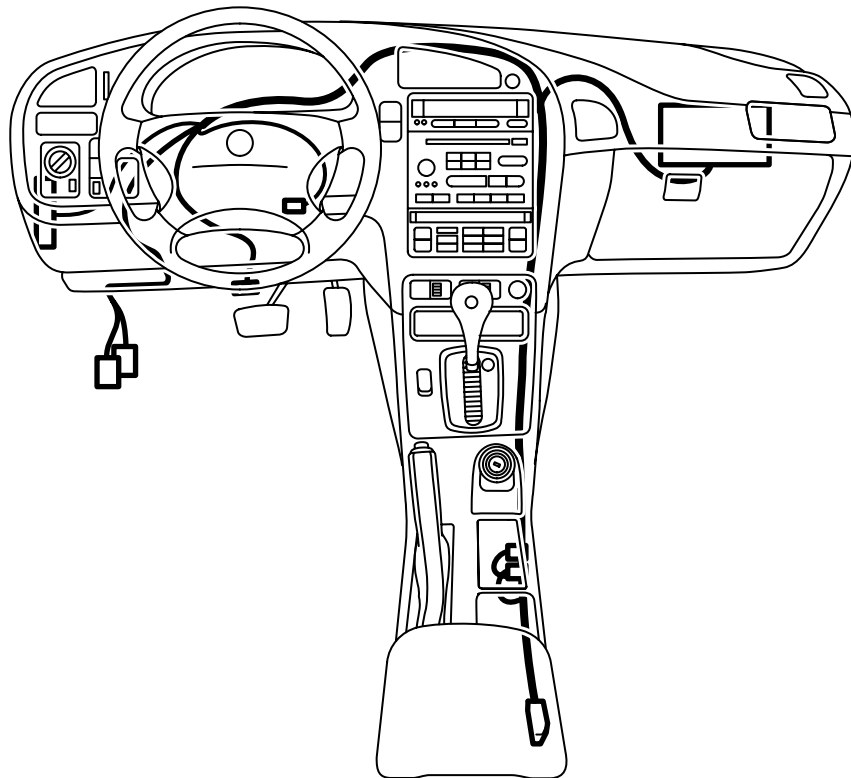


**MONTERINGSANVISNING · INSTALLATION INSTRUCTIONS
MONTAGEANLEITUNG · INSTRUCTIONS DE MONTAGE**

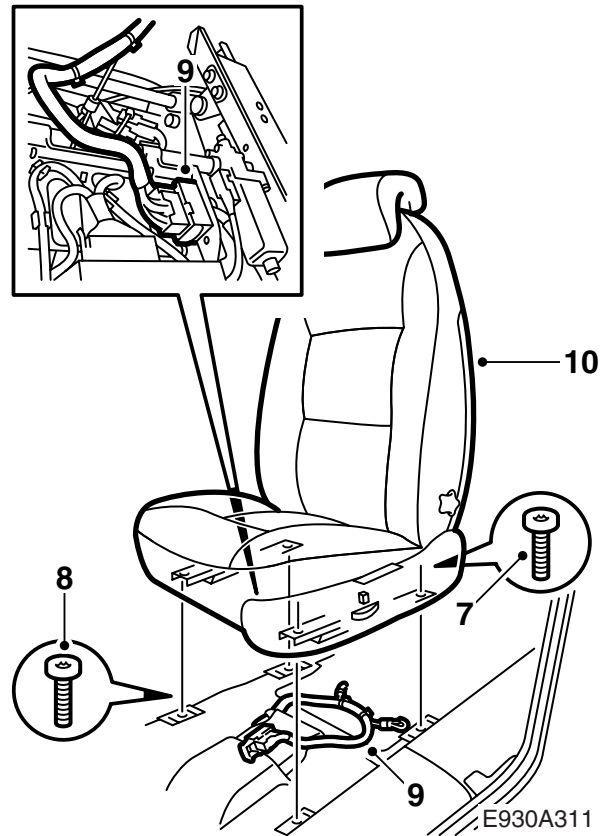
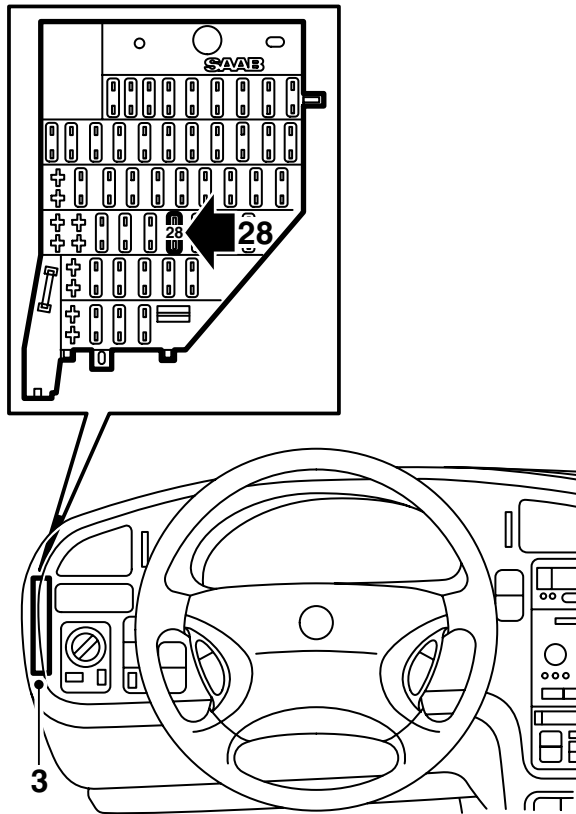
Saab 9-5 M02-03

Turvatyönnyn varaosajohdosarja

| Accessories Part No. | Group | Date | Instruction Part No. | Replaces |
|------------------------|---------|--------|----------------------|------------------|
| 54 79 571 54 79 589 | 8:50-07 | Sep 04 | 54 79 597 | 54 79 597 Nov 02 |



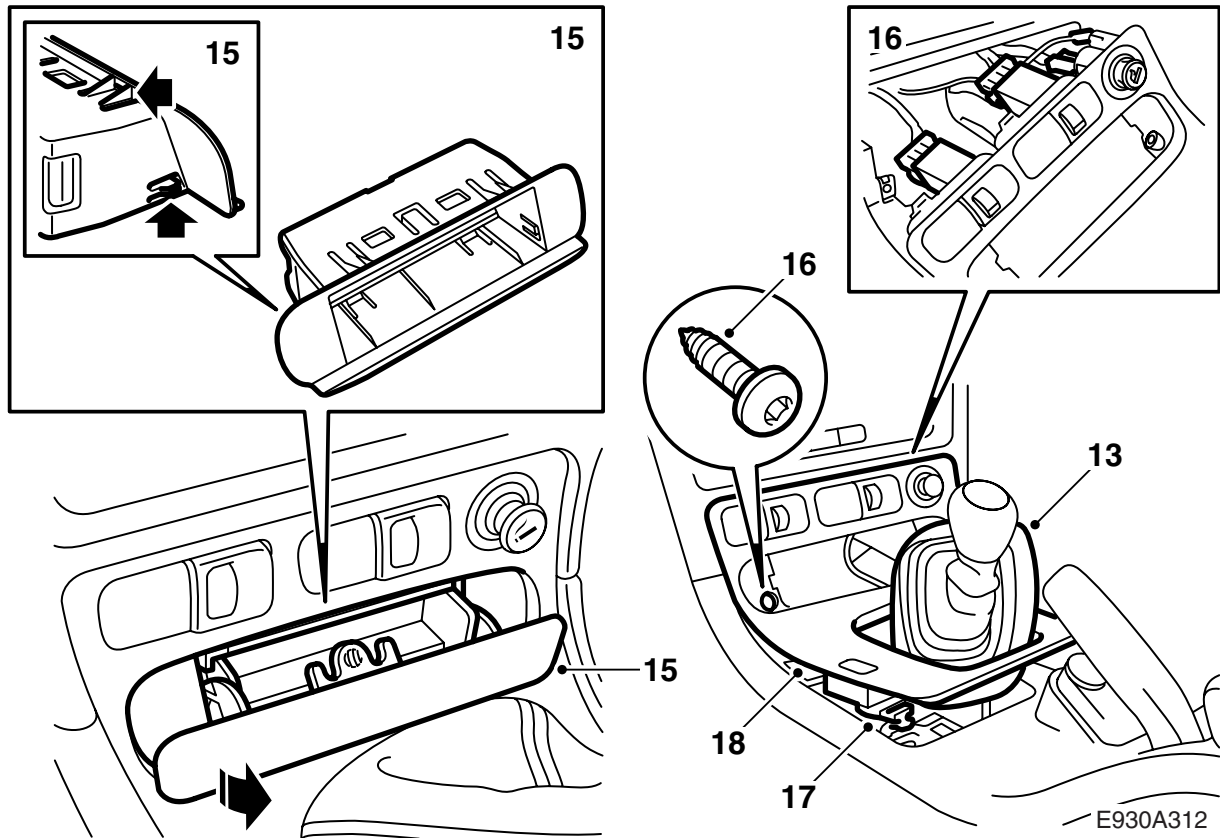
E930A309



⚠ VAROITUS

Tarkasta, ettei johtosarja jää puristuksiin. Virheellinen asennus voi vaurioittaa johtosarjaa ja aiheuttaa oikosulun/tulipalon.

- 1 Tarkasta ennen työn aloittamista, että mahdollinen radiokoodi on tiedossa.
- 2 **Sähkökäyttöinen istuin:** Siirrä kuljettajan istuin takimmaiseen ääriasentoonsa.
- 3 Irrota kansi varokekeskuksen päältä. (Varokekeskus sijaitsee vasemmalla puolella LHD-malleissa ja oikealla puolella RHD-malleissa)
- 4 Poista varoke 28 varokekeskuksesta.
- 5 Käännä virta-avain asentoon "ON", mittaa ja merkitse muistiin, mikä varokkeen 28 kaapelikengistä ei ole jännitteinen.
- 6 Työnnä matkustajan istuin etumaiseen asentoonsa.
- 7 Irrota istuin takareunasta, 2 ruuvia.
- 8 Työnnä istuin takaisin ja avaa 2 etumaista ruuvia. Käännä virta-avain asentoon "OFF".
- 9 Kallista istuin taaksepäin, leikkaa nippuside ja irrota 29-napainen liitinkappale istuimen alta.
- 10 Nosta istuin pois ja irrota tarvittaessa turvavyö istuimesta.
- 11 Ota talteen istuinkiskon alla olevat peitteet.
- 12 Irrota miinusjohdin akusta.

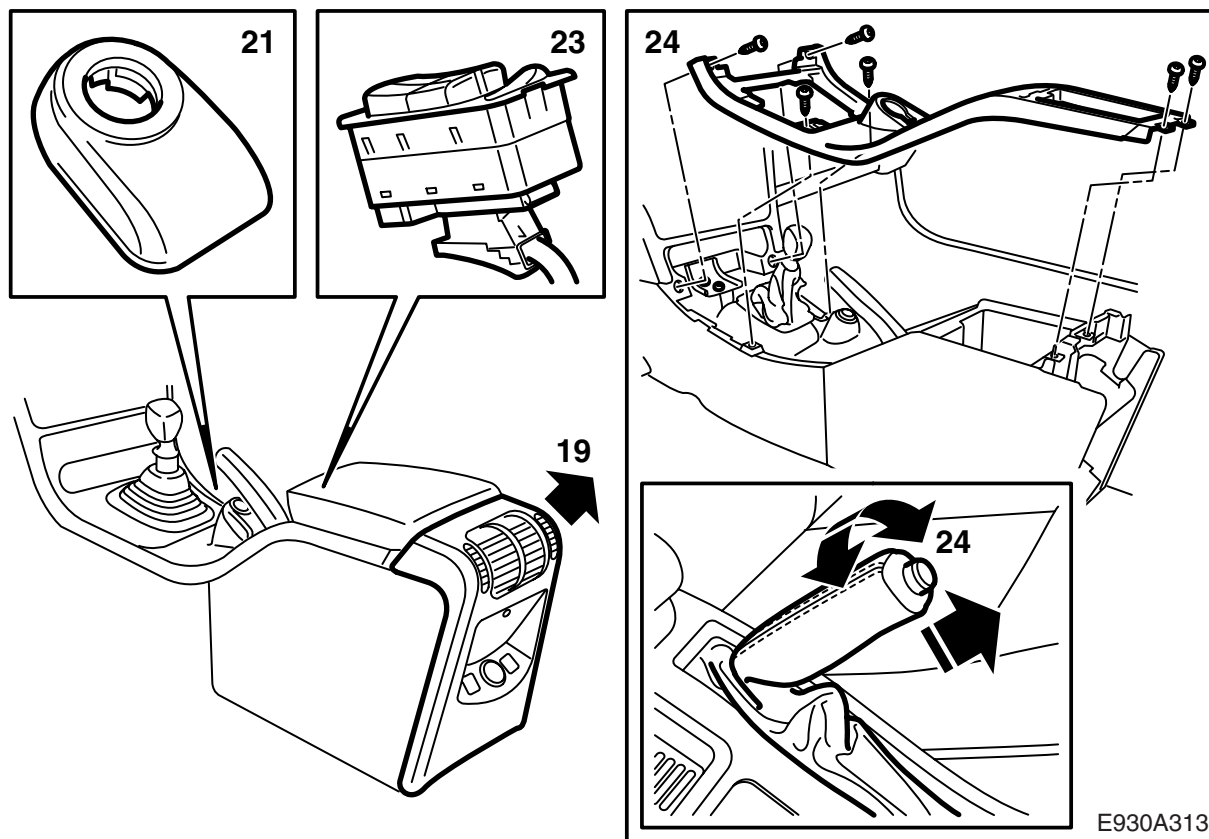


- 13 **Käsivalintainen vaihteisto:** Nosta vaihteiston vaihdevivun palje.
- 14 **Automaattivaihteisto:** Irrota reunus, käytä irrotustyökalua 82 93 474.
- 15 Irrota säilytyslokero, vaihtoehtoisesti tuhkakuppi, pitimiseen. Käytä ruuvitalttaa ja irrotustyökalua 82 93 474.
- 16 Nosta ylös vaihdevivun kotelo ja irrota istuinlämmityksen, istuintuuletuksen ja savukkeensytyttimen katkaisimien liitinkappaleet.
- 17 Irrota liitinkappale keskuslukituksen katkaisimesta.

Huomaa

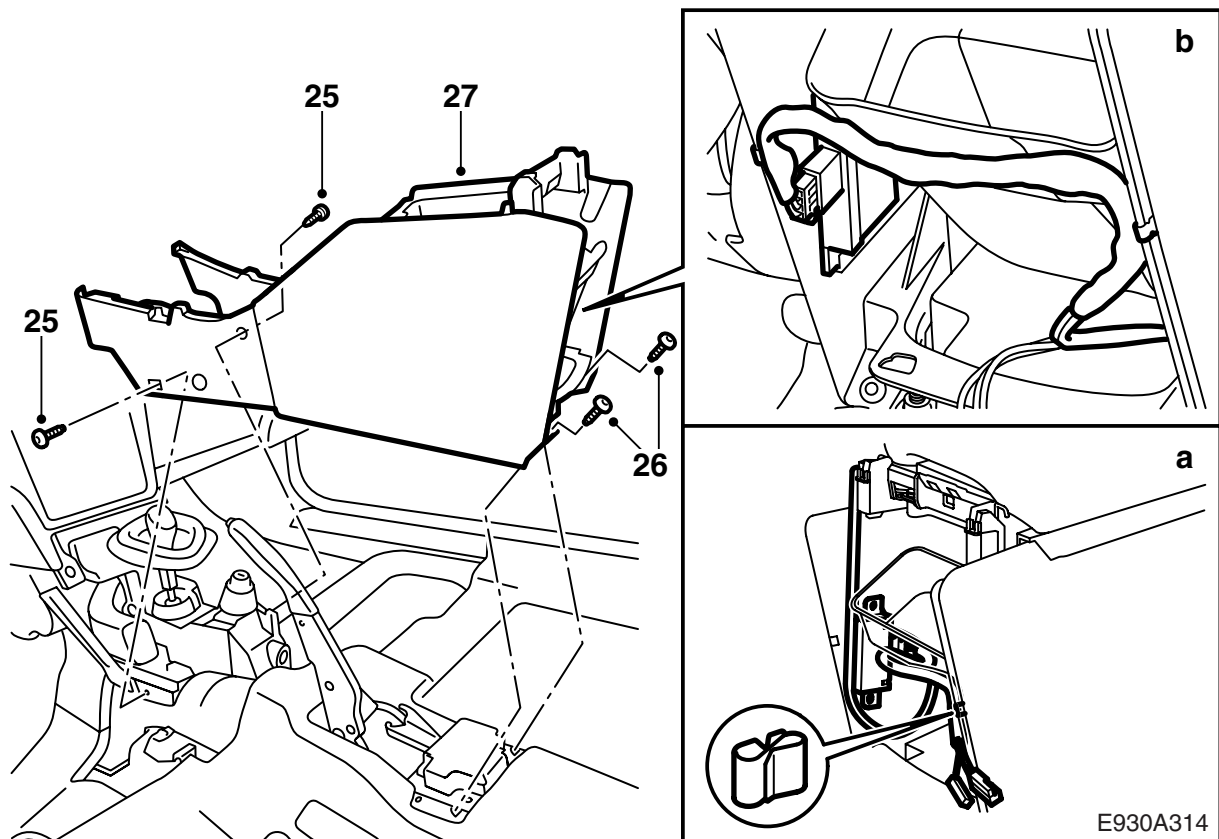
Merkitse liitinkappaleet, niin että niitä ei asenneta väärin.

- 18 Irrota vaihdevivun kotelo.



- 19 Irrota keskikonsolin takaosa nostamalla se suoraan ylös sekä irrota liitinkappale.
- 20 Kytke peruutusvaihte (käsivalintainen) tai P-asento (automaatti) ja poista virta-avain lukosta.
- 21 Kierrä varkaussuojan antenniyksikköä (bajonettiinnitys) ja nosta se ylös virtalukosta ja irrota liitinkappale.
- 22 Aseta virta-avain lukkoon ja siirrä vaihte vapaa-asentoon.
- 23 Irrota sähkötoimisten ikkunannostimien katkaisimet ja poista liitinkappale. Käytä irrotustyökalua 82 93 474.
- 24 Irrota keskikonsolin yläosaa kiinnittävät ruuvit, poista seisontajarrukahvan peite pois ja nosta pois keskikonsolin yläosa.

E930A313



25 Käännä matot edestä sivuun ja irrota etummais-
set, keskikonsolin alaosa kiinnittävät ruuvit.

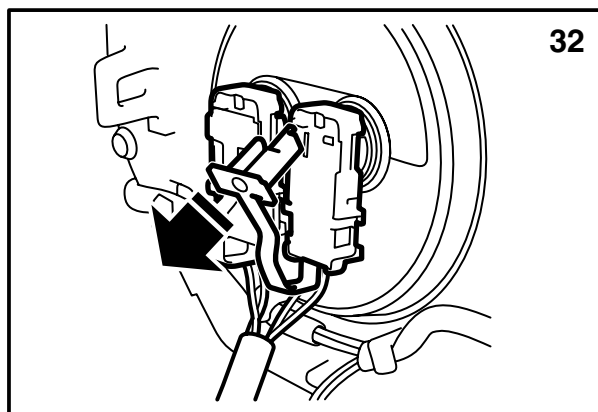
26 Irrota takimmais-
et ruuvit, 2 kpl.

27 Nosta ylös ja poista keskikonsolin alaosa.

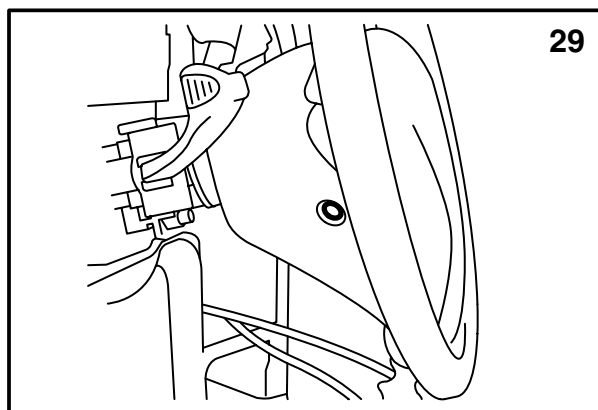
28 Irrota liitinkappale keskuslukituksen kauko-
ohjauksen vastaanottimesta.

a **Markkina-alue JP:** Irrota keskuslukituksen
kauko-ohjauksen vastaanotin.

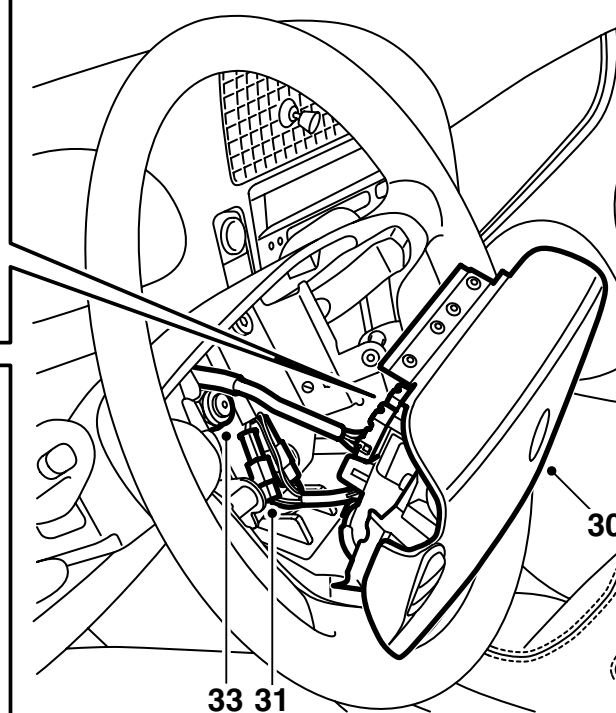
b **Muut markkina-alueet paitsi JP:**
Irrota keskuslukituksen kauko-ohjauksen
vastaanotin.



32



29

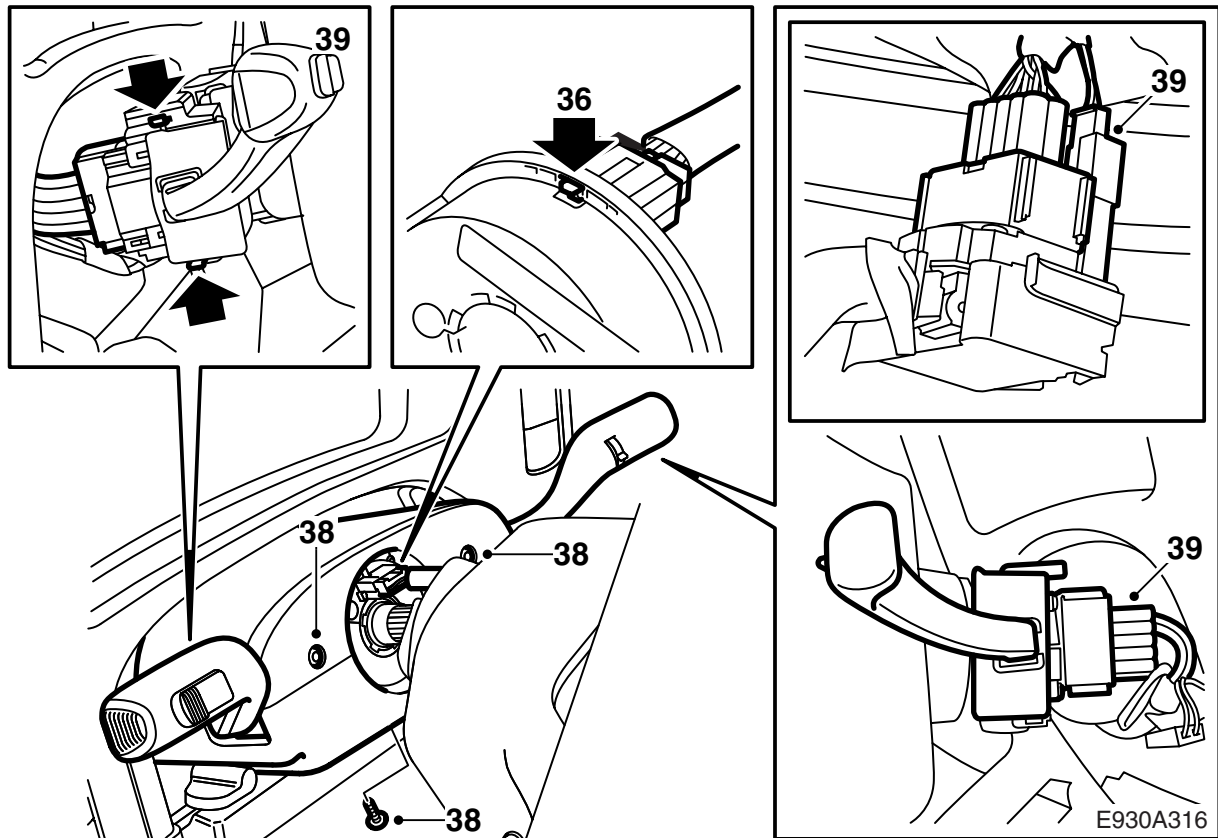


30

33 31

E930A315

- 29 Irrota kuljettajan turvatyyny, 2 ruuvia ja tulpat.
- 30 Nosta kuljettajan turvatyynyä hieman ohjauspyörästä ja irrota liitinkappale tarrakiinnikkeestä. Poista liitinkappaleet.
- 31 **Ohjauspyörän painikkeilla varustetut autot:** Irrota painikkeiden liitinkappale.
- 32 Irrota liitinkappaleet kuljettajan turvatyynyn takapuolelta.
- 33 Löysää ohjauspyörän mutteria muutama kierros ja vedä ohjauspyörää niin, että se irtoaa ohjausakselista.
- 34 Irrota ohjauspyörän mutteri.
- 35 Vedä ohjauspyörää niin paljon, että kytkentäyksikön liitinkappaleeseen pääsee käsiksi.

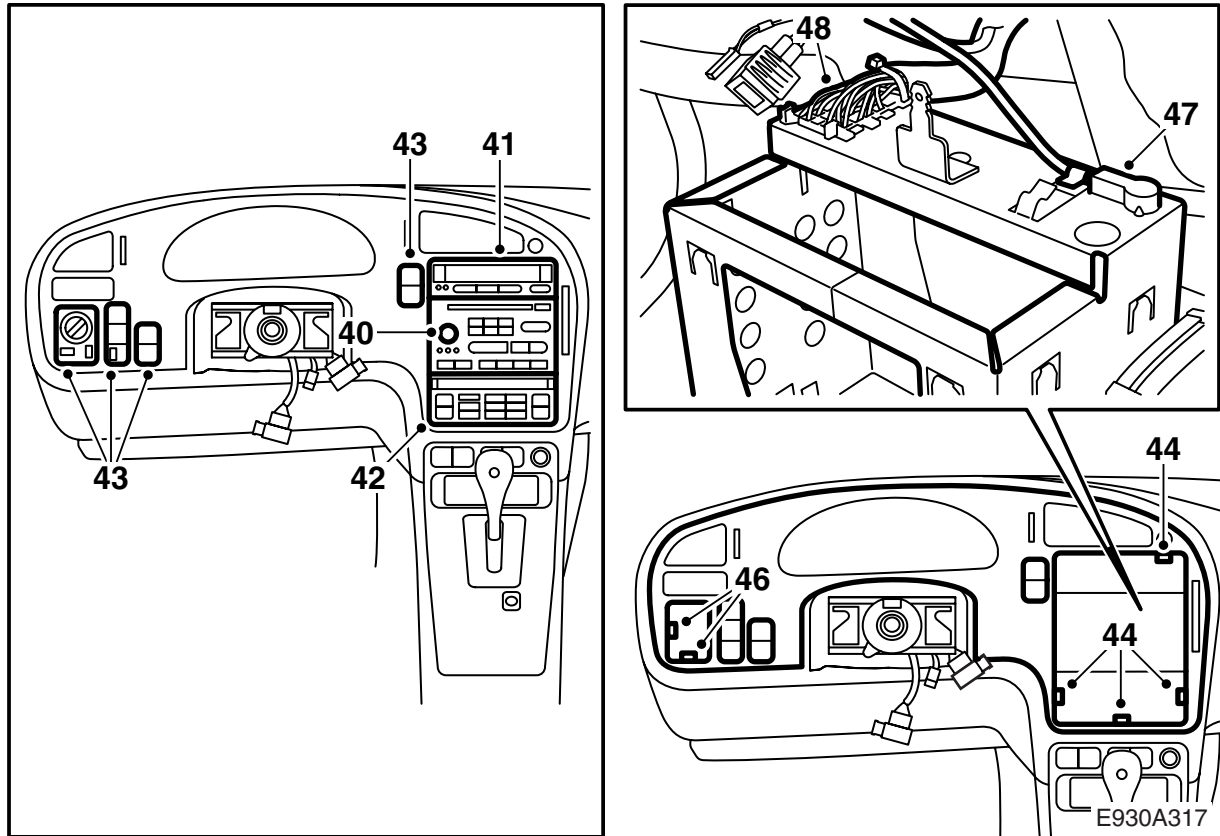


36 Irrota ohjauspyörän johtosarjan liitinkappale kytkentäyksiköstä. Tarkasta, että kytkentäyksikön lukitusmekanismi on lukittuna.

37 Poista ohjauspyörä.

38 Irrota ylempi ja alempi ohjauspylvään kotelo.

39 Irrota ohjauspylvään katkaisimet painamalla salpaa ja vedä katkaisin suoraan ulos. Irrota katkaisimien liitinkappale.

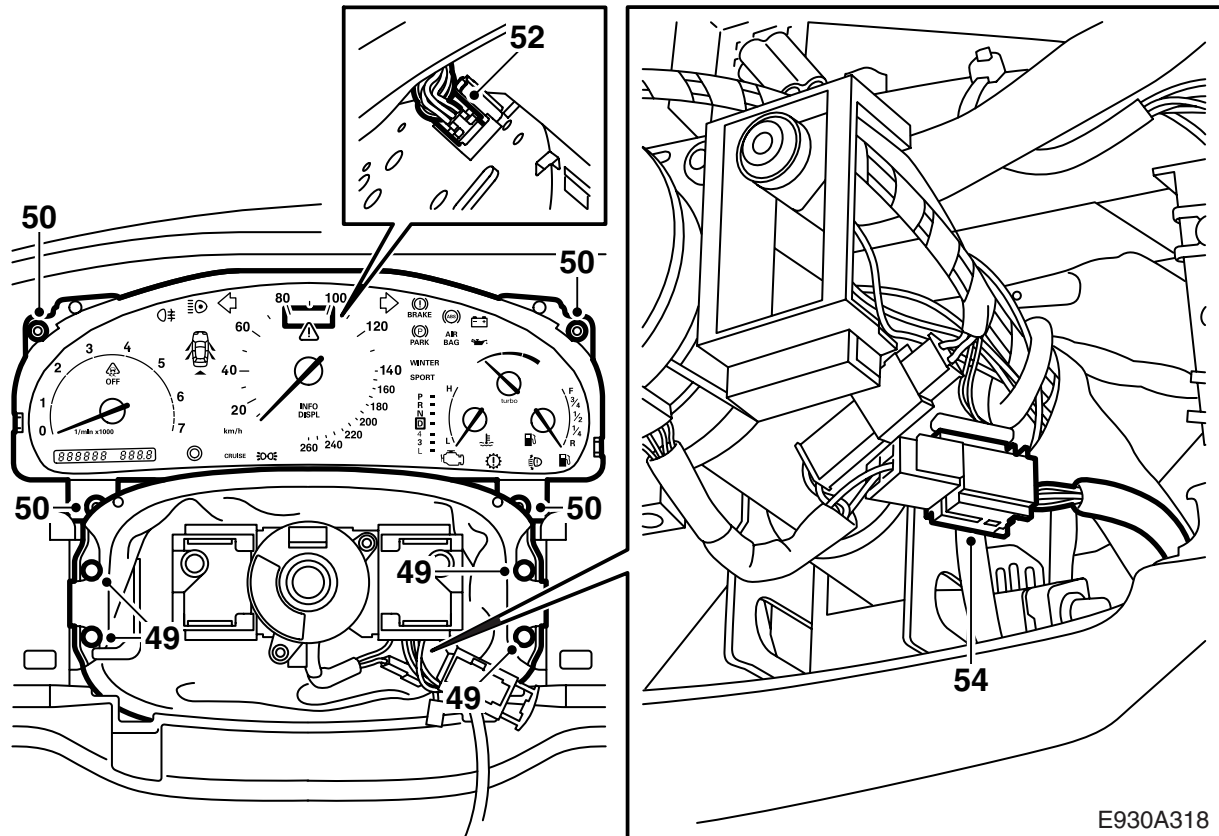


- 40 Irrota radioyksikkö, Käytä irrotustyökalua 84 71 161, audiojärjestelmä. Vedä radioyksikkö suoraan ulos.
- 41 Irrota liitinkappale ja irrota SID (Saab Information Display). Käytä irrotustyökalua 82 93 474.
- 42 Irrota liitinkappale ja poista ACC-yksikkö. Käytä irrotustyökalua 82 93 474.
- 43 Irrota liitinkappaleet ja irrota katkaisimet ohjauspyörän vasemmalta ja oikealta puolelta. (Katkaisimien määrä vaihtelee riippuen auton varustuksesta.) Käytä irrotustyökalua 82 93 474.

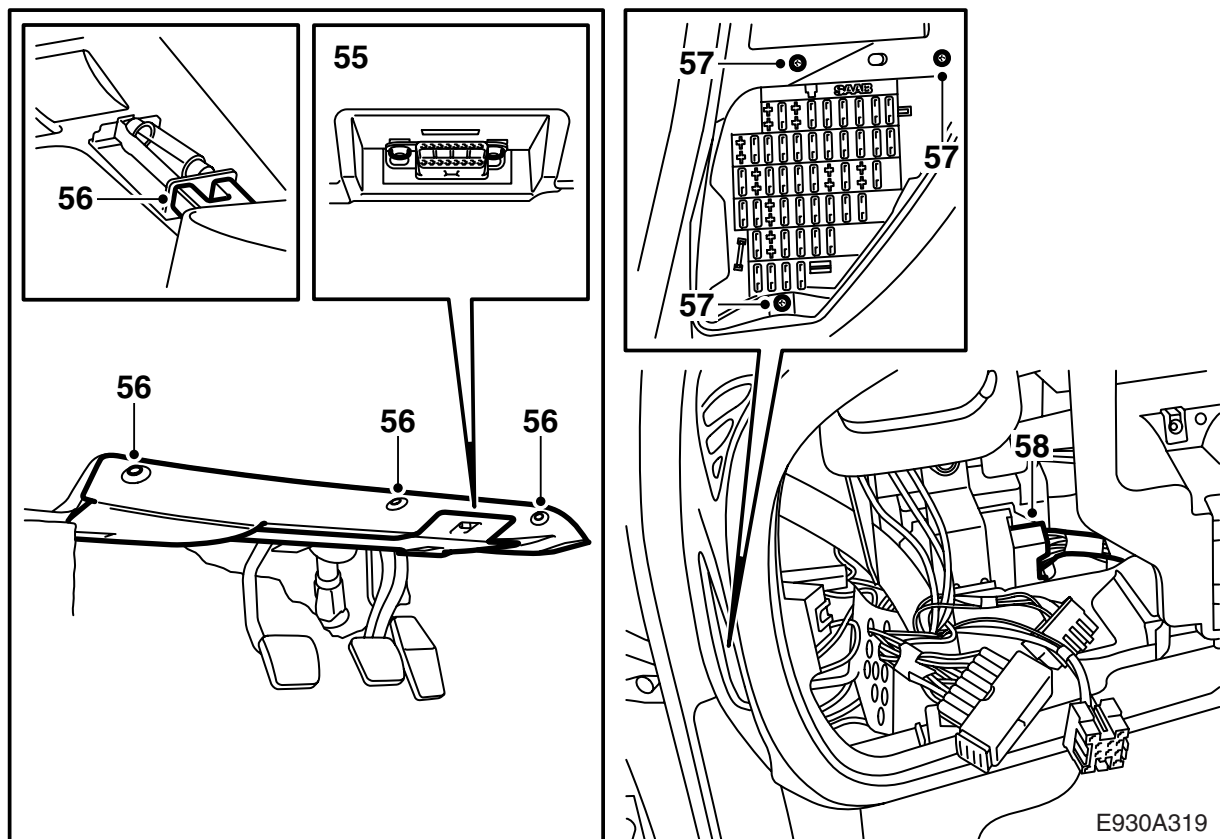
Huomaa

Merkitse liitinkappaleet, niin että niitä ei asenneta väärin.

- 44 Irrota kojetaululevyn ruuvit, 6 kpl.
- 45 Irrota kojetaululevy. Kojetaululevy on kiinnitetty 4 pitimellä.
- 46 Irrota liitinkappale varoitusvilkkujen katkaisimesta.
- 47 Irrota antennikaapeli radiokotelosta.
- 48 Irrota liitinkappale radiokotelosta.

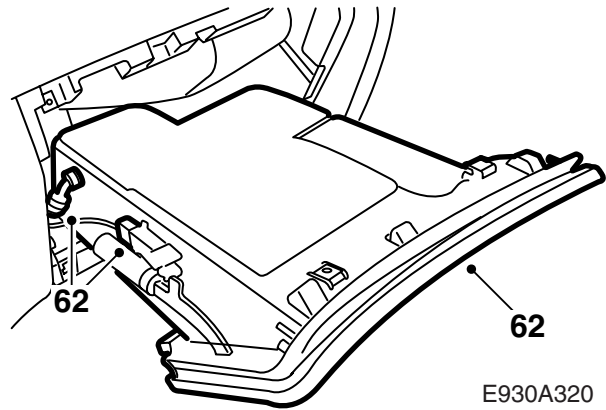
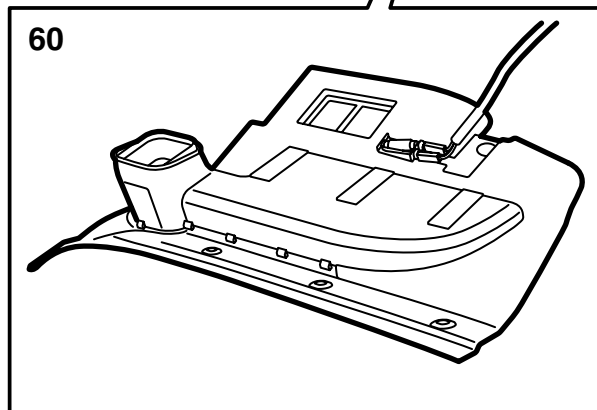
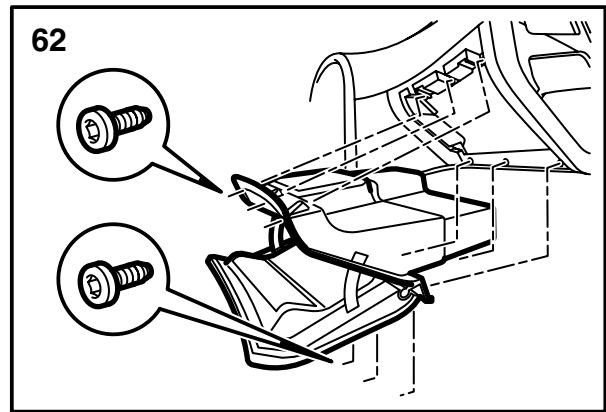
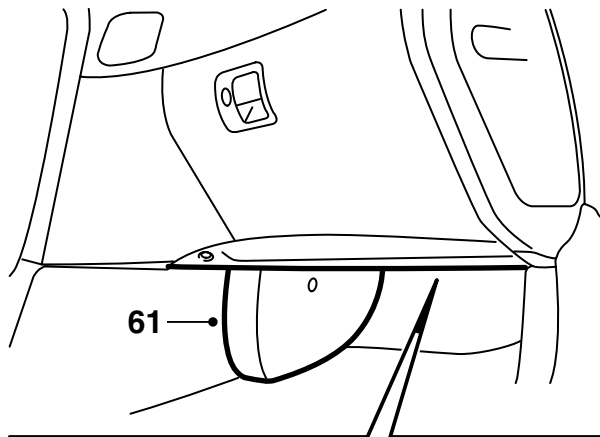


- 49 Irrota suojus ohjauspyörän kohdalta.
- 50 Irrota päämittariston ruuvit.
- 51 Käännä päämittaristo taakse.
- 52 Irrota liitinkappale päämittaristosta.
- 53 Nosta päämittaristo pois.
- 54 Irrota kuljettajan turvatyyny liitinkappale.



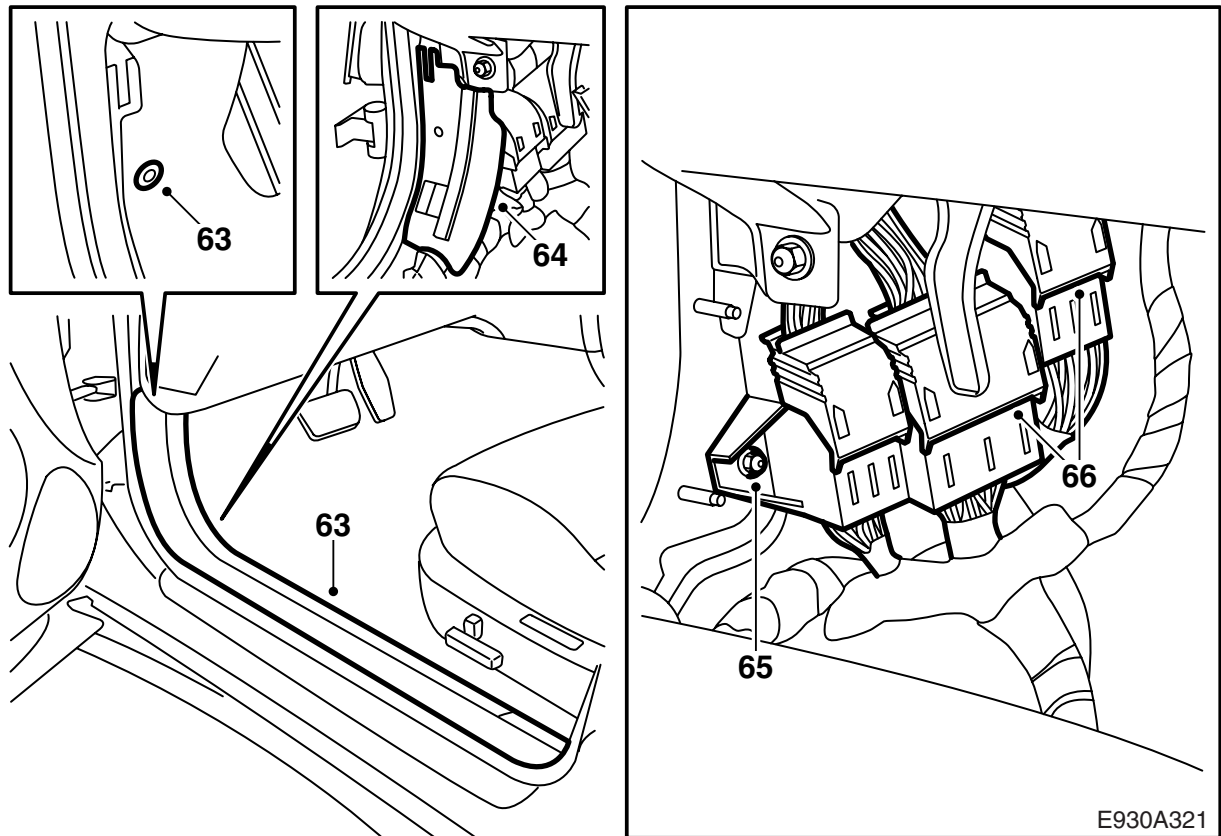
E930A319

- 55 Löysää diagnoosiliittimen ruuvit.
- 56 Irrota äänisuojaus kuljettajan puolelta.
- 57 Irrota varokeksuksen ruuvit.
- 58 **LHD:** Irrota ja jaa ruskea 33-napainen liitinkappale, joka on sijoitettu DICE:n konsoliin.
- 59 **RHD:** Irrota ja jaa ruskea 33-napainen liitinkappale vasemmalla ylhäällä A-pilarin edessä. (RHD-autoissa ei ruskeaa liitinkappaletta ole sijoitettu DICE:n konsoliin.)



E930A320

- 60 Irrota liitinkappale lampusta ja irrota äänisuojaus käsinekotelon alta.
- 61 Irrota suojus A/C-putkien edestä.
- 62 Irrota valaistuksen liitinkappale sekä jäähdytysnesteletku ja irrota käsinekotelo.

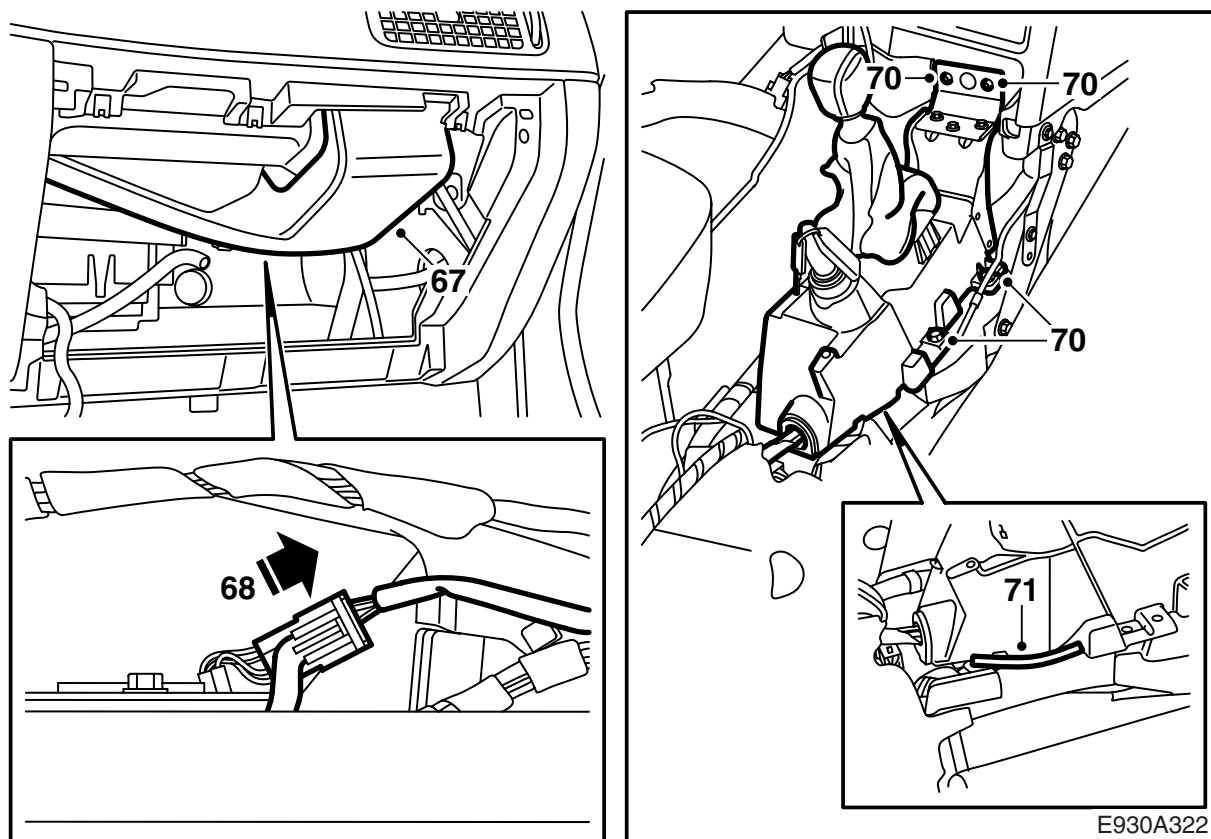


63 Irrota vasen kynnyssuojus ja käännä matto sivuun A-pilarista.

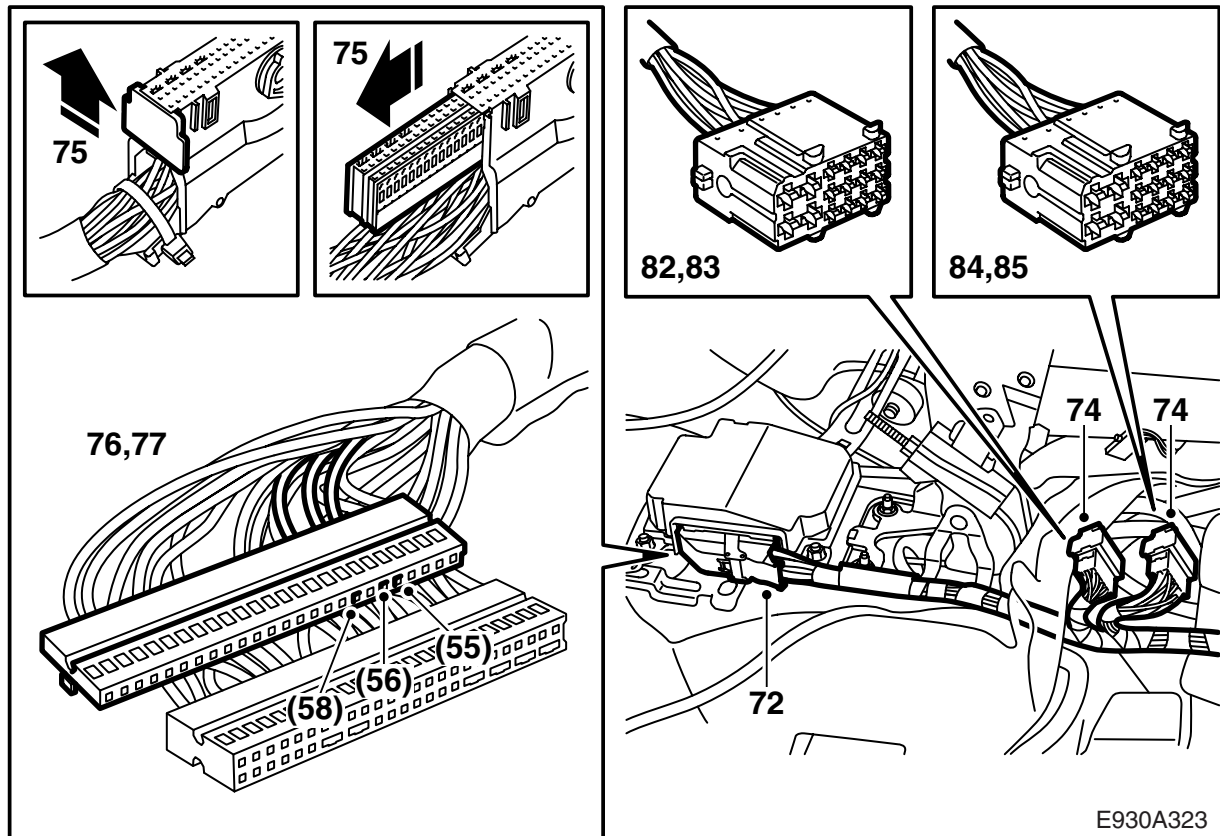
64 Irrota liitinkappaleen peltisuojaus.

65 Irrota konsoli valkoisine, vihreine ja sinisine liitinkappaleineen A-pilarin edessä olevasta seinästä.

66 Irrota vihreä 80-napainen ja valkoinen 43-napainen liitinkappale.



- 67 Irrota ilmakehänava matkustajan turvatyynyn edestä.
- 68 Irrota matkustajan turvatyynyn liitinkappale.
- 69 **AUT:** Irrota 6-napainen liitinkappale päästäksesi helpommin käsiksi vaihteenvälitsinkotelon ruuveihin.
- 70 Irrota vaihdevipukotelo.
- 71 Asenna hankaussuojus, 82 78 558 (90 mm), vaihdevivun kotelon alareunaan, josta johtosarja menee vaihdevivun kotelon alle.



72 Irrota vanha liitinkappale SRS-yksiköstä.

73 Aseta varaosajohtosarja alkuperäistä johtosarjaa pitkin alkaen SRS-yksiköstä. Sarja asetetaan alkuperäisen sarjan alle vaihdevivun kotelon luona.

AUT: Johtosarja asetetaan vaihteenvalitsimen muovikonsolin alle.

74 Jaa kaksi maton alla vaihdevivukotelon takana sijaitsevaa 16-napaista liitinkappaletta (musta ja harmaa).

75 Leikkaa nippuside, irrota liitinkappaleen takapäty, vedä kytkentäkisko irti SRS-yksikön kohdalla olevasta liitinkappaleesta.

76 Kytke irti napa 55 (vihreä) ja 56 (valkoinen) vanhasta liitinkappaleesta.

77 Jos autossa on OnStar, on myös napa 58 (valkoinen) irrotettava vanhasta liitinkappaleesta.

78 Kytke vastaavat kohdat uuteen liitinkappaleeseen.

79 Leikkaa jäljellä olevat vanhan liitinkappaleen johtimet ja eristä johtimet.

80 Paina kytkentäkisko uuteen liitinkappaleeseen ja asenna päty.

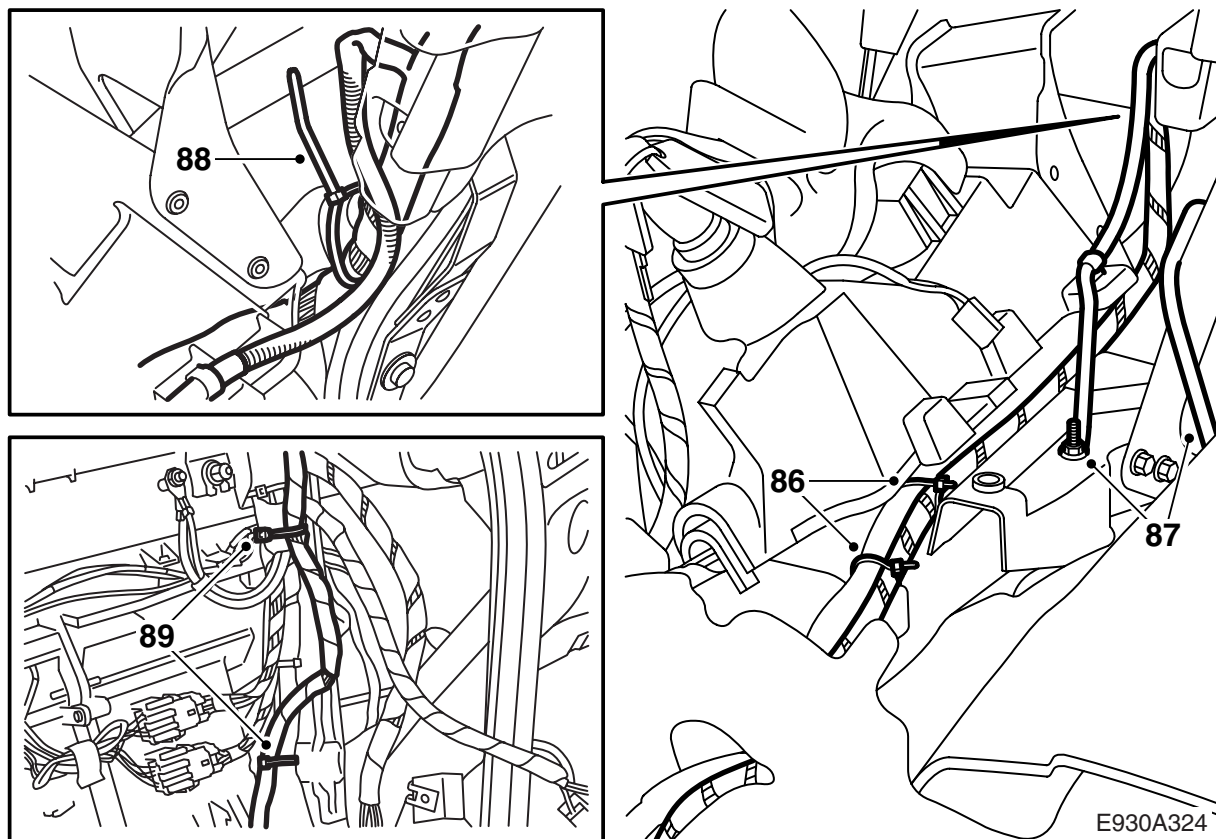
81 Asenna uusi liitinkappale SRS-yksikköön ja kiinnitä johtimet nippusiteellä.

82 Irrota toisiolukitus ja irrota navat nro 2 (punainen/valkoinen), 3 (vihreä) ja 4 (valkoinen) mustasta 16-napaisesta liitinkappaleesta, joka sijaitsee aivan vaihdevivukotelon takana.

83 Liitä uuden johtosarjan vastaavat johtimet. Asenna toisiolukitus takaisin.

84 Irrota toisiolukitus ja irrota navat nro 1 (vihreä), 2 (ruskea), 3 (sininen/valkoinen) ja 4 (punainen/valkoinen) harmaasta 16-napaisesta liitinkappaleesta, joka sijaitsee aivan vaihdevivukotelon takana.

85 Liitä uuden johtosarjan vastaavat johtimet. Asenna toisiolukitus takaisin.



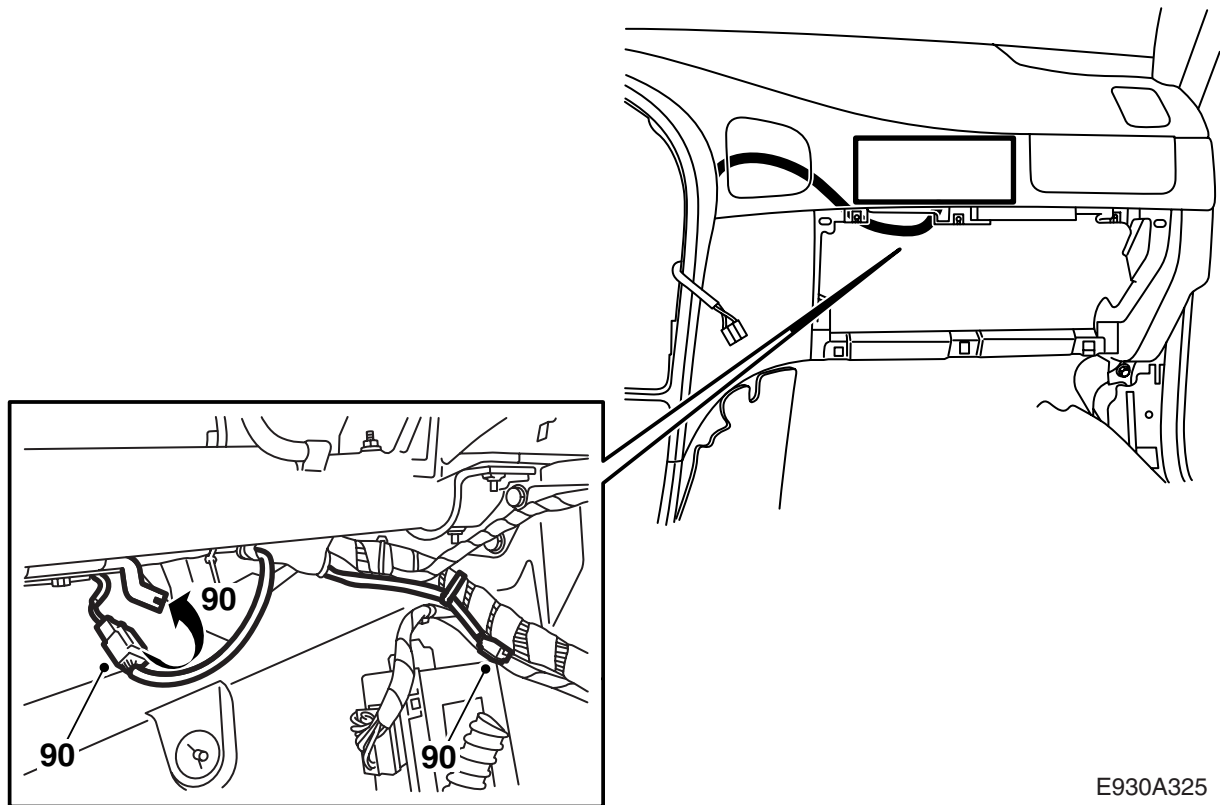
86 Kiinnitä johtosarja nippusiteellä vaihdevivun kotelon alle, varsinaista johtosarjaa pitkin. Tarkasta, että hankautumisvaaraa ei ole.

87 Ruuvaa irti vanha maadoitusjohdin vaihdevivukotelon kohdalta, eristä maadoitusjohdin ja kiinnitä nippusiteellä. Liitä uusi maadoitusjohdin maadoituskohtaan ja kiristä momenttiin.

Kiristysmomentti 9,5 Nm (7 lbf ft)

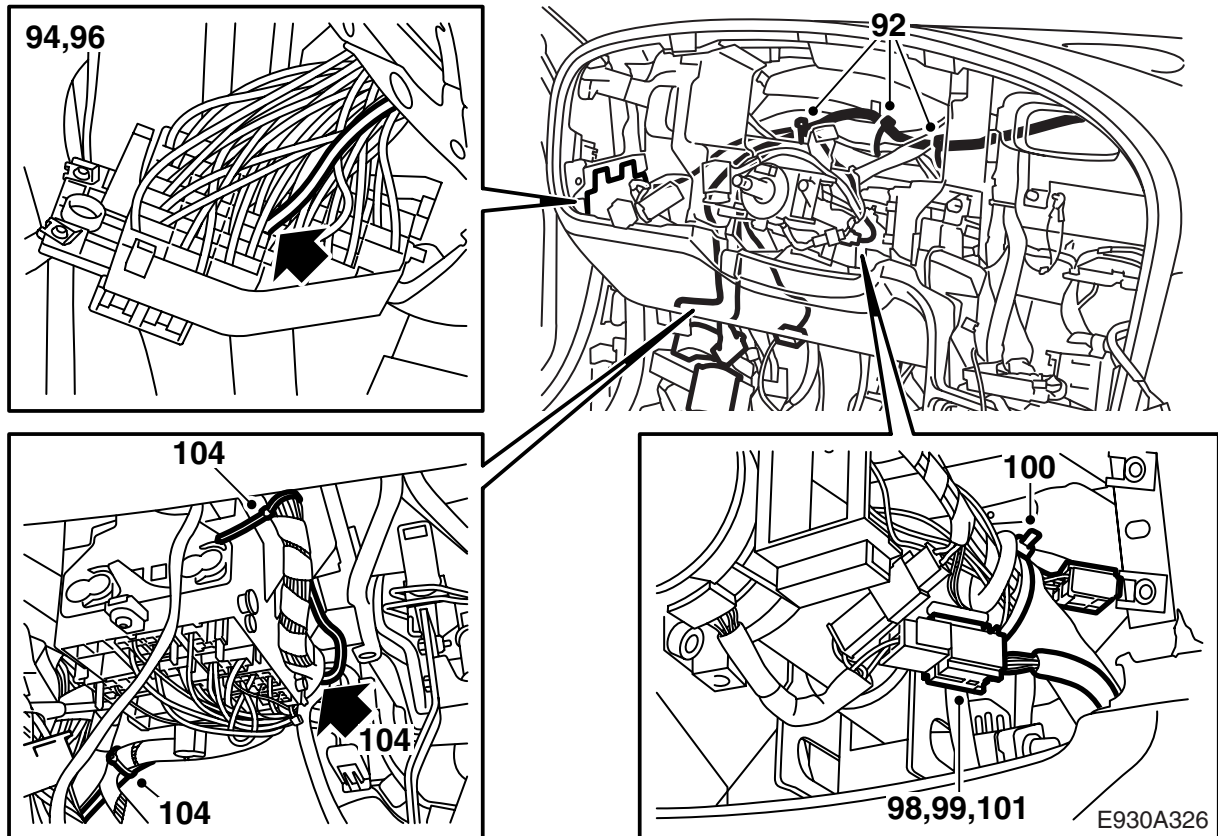
88 **LHD:** Haaroita johtosarja, seuraa varsinaista johtosarjaa ylös paneelin kuoren alle ja kiinnitä nippusiteellä.

89 **LHD:** Aseta johtosarjan matkustajan turvatyynyn menevä haara pitkin varsinaista johtosarjaa ja kiinnitä nippusiteellä.

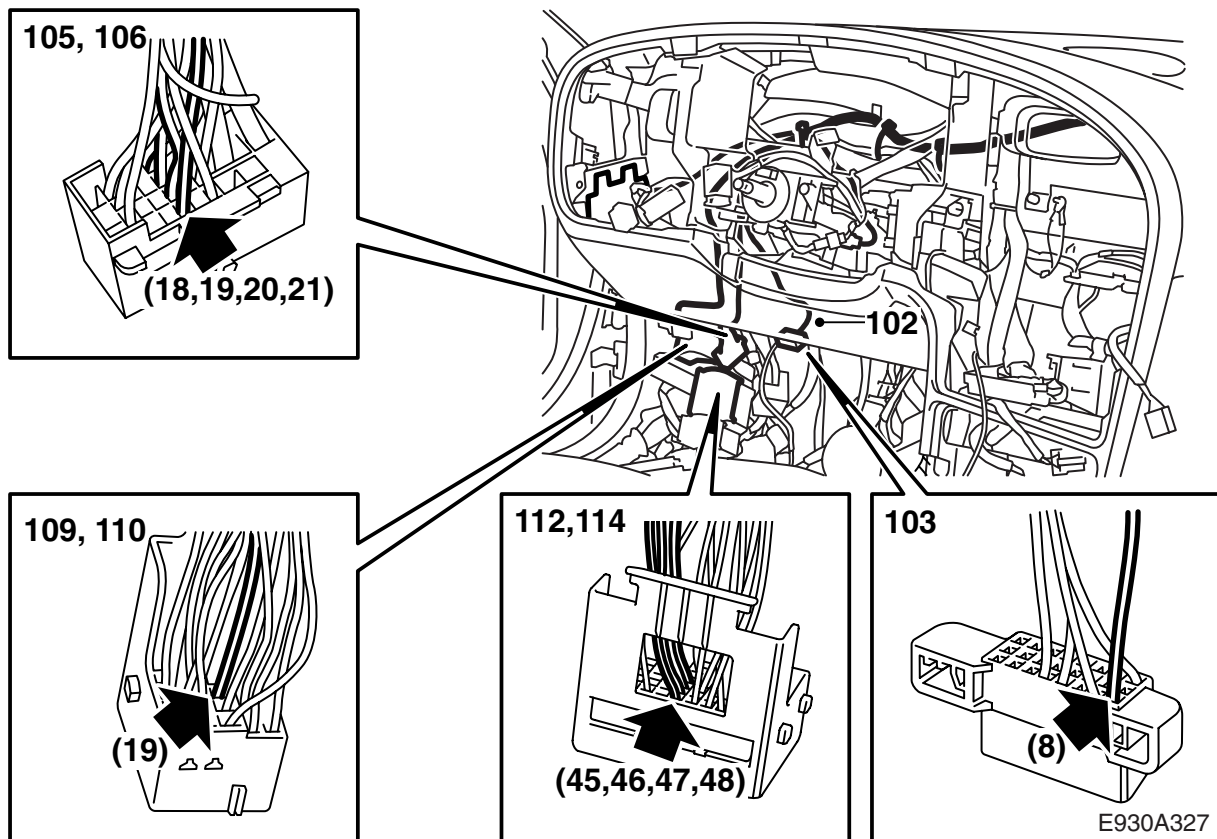


E930A325

- 90 **LHD:** Liitä uusi liitinkappale matkustajan turvatyynyn johtosarjaan. Varmista, että hankausvaaraa ei ole. Kiinnitä vanha liitinkappale nippusiteellä.
- 91 **LHD:** Jos matkustajan turvatyynyä ei ole, on ylijäänyt johdin kiinnitettävä johtosarjaan.



- 92 **LHD:** Aseta johtosarjan diagnosoiliittimeen, varokekukseen ja kuljettajan turvatyynyyn menevä haara varsinaista johtosarjaa pitkin ja kiinnitä nippusiteellä.
- 93 **LHD:** Aseta johtosarja A-pilaria vasten ja kiinnitä nippusiteellä.
- 94 **LHD:** Irrota punainen/sininen johdin (varokkeeseen 28), joka aikaisemmin merkittiin jännitteettömäksi, varokekuksesta.
- 95 **LHD:** Eristä ja kiinnitä vanha johdin.
- 96 **LHD:** Kiinnitä uusi punainen/sininen johdin varokekukseen, nro 28, ja asenna varoke.
- 97 **LHD:** Kiinnitä johdin varsinaista johdinta pitkin ja varmista, että hankausvaaraa ei ole.
- 98 **LHD:** Aseta johtosarja kuljettajan turvatyynyyn johtimeen päin.
- 99 **LHD:** Kiinnitä johdin ja tarkasta, että ohjauspyörää voidaan säätää ongelmitta.
- 100 **LHD:** Eristä kuljettajan turvatyynyyn vanha johdin ja kiinnitä se.
- 101 **LHD:** Liitä kuljettajan turvatyynyyn liitinkappale, kiinnitä johdin varsinaista johtosarjaa pitkin. Tarkasta, että hankausvaaraa ei ole.



102LHD: Aseta vihreä johdin diagnoosiliittimeen ja kiinnitä se.

103LHD: Irrota vanha vihreä johdin, nro 8, diagnoosiliittimestä ja kiinnitä uusi johdin. Kiinnitä johdin, teipillä, varsinaista johtosarjaa pitkin.

104LHD: Aseta johtosarja alas liitinkappalekonsolin suuntaan (166-napainen liitinkappale), tämä on alhaalla A-pilarin luona. Johtosarja vedetään relerasian takaa. Kiinnitä ja katso, ettei hankautumisvaaraa ole.

105LHD: Irrota ruskeasta 33-napaisesta liitinkappaleesta navat nro 18 (sininen), 19 (harmaa/valkoinen), 20 (vihreä) ja 21 (valkoinen).

106LHD: Kiinnitä vastaavat johdot uudesta johtosarjasta.

107LHD: Leikkaa vanhat johtimet ja eristä.

108LHD: Jaa valkoinen ja vihreä liitinkappale. Leikkaa nippuside niin, että johtimiin päästään käsiksi.

109LHD: Poista toisiolukitus valkoisesta 43-napaisesta liitinkappaleesta, irrota johdin kohdasta nro 19. Teippaa johdin varsinaiseen johtosarjaan.

110LHD: Kiinnitä uusi johdin (vihreä) kohtaan nro 19 ja aseta toisiolukitus takaisin.

111LHD: Kiinnitä uusi johdin niin, että hankausvaaraa ei ole.

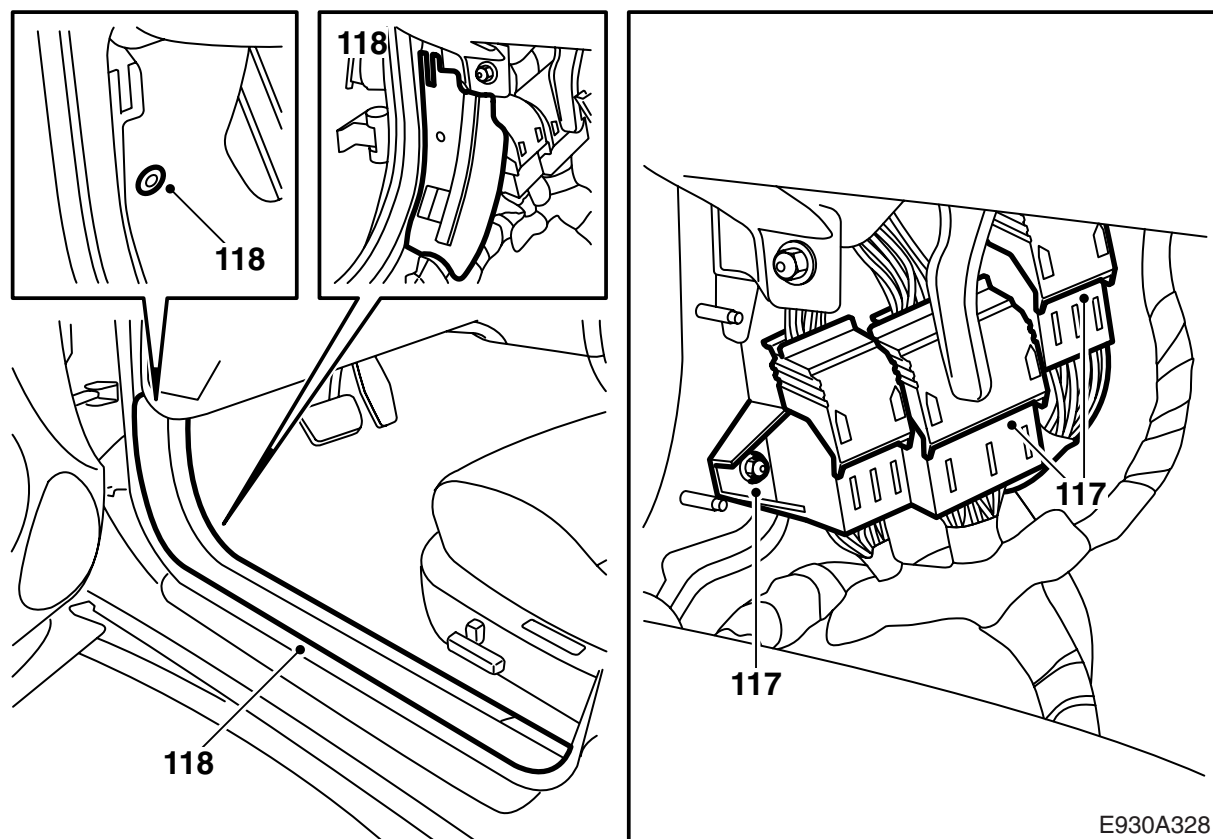
112LHD: Poista toisiolukitus vihreästä 80-napaisesta liitinkappaleesta ja irrota navat nro 45 (ruskea/keltainen), nro 46 (punainen/keltainen), nro 47 (sininen/vihreä) ja nro 48 (keltainen/sininen).

113LHD: Eristä ja kiinnitä vanhat johtimet johtosarjaa pitkin.

114LHD: Kytke uudet johtimet, nro 45 (ruskea/keltainen), nro 46 (punainen/keltainen), nro 47 (sininen/vihreä), nro 48 (keltainen/sininen), aseta toisiolukitus takaisin.

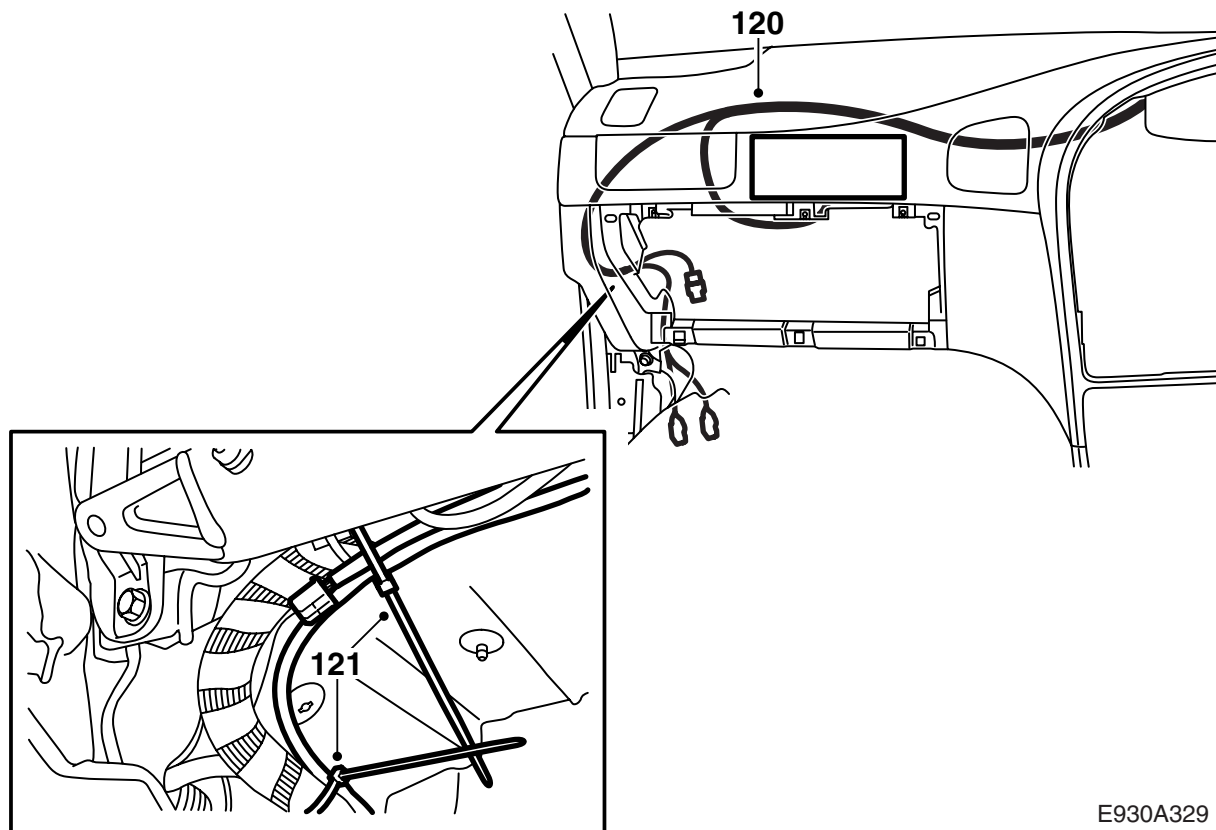
115LHD: Kiinnitä ja teippaa niin, että hankausvaaraa ei ole.

116LHD: Kiinnitä johtosarjat uusilla nippusiteillä vastaaviin liitinkappaleisiin.



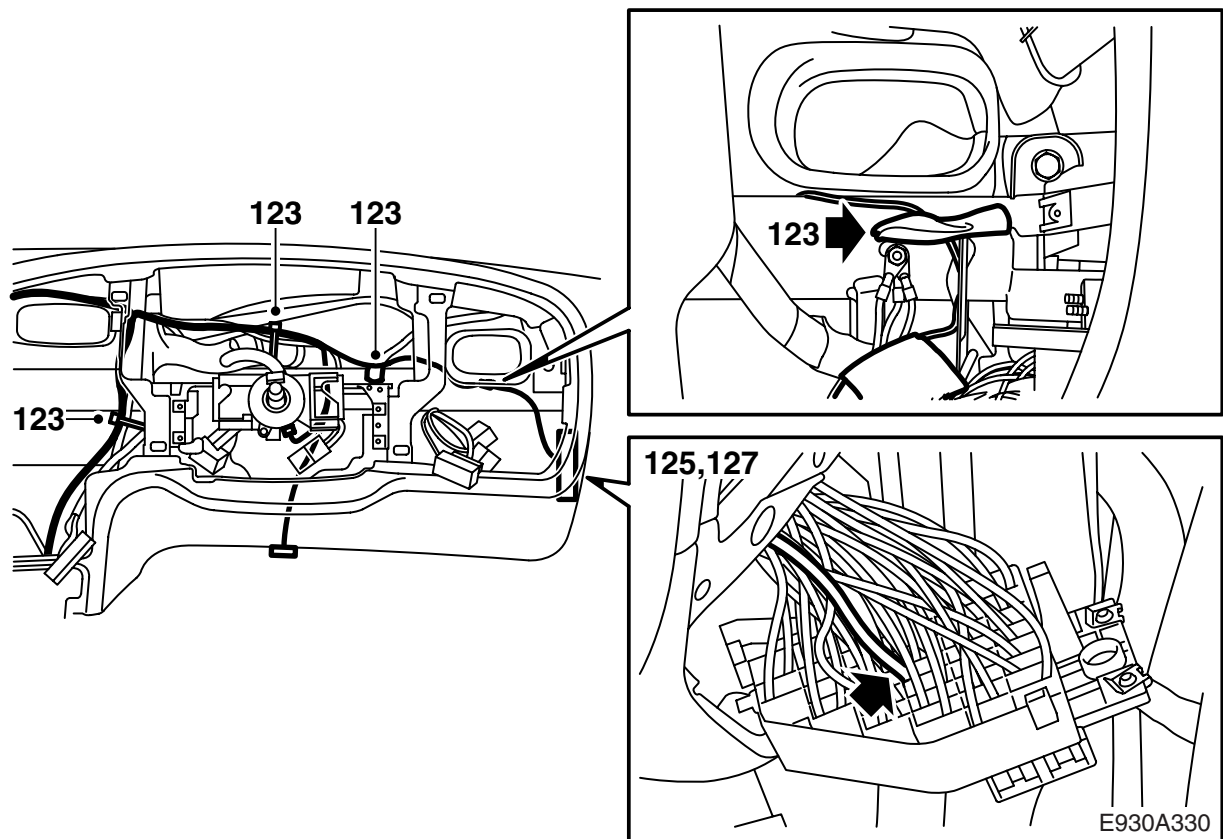
117LHD: Asenna liitinkappaleet ja ruuvaa takaisin liitinkappaleiden konsoli.

118LHD: Asenna liitinkappaleiden peltisuojaus. Käännä matto paikalleen ja asenna kynnyssuojaus.



E930A329

- 119**RHD**: Haaroita johtosarja, seuraa varsinaista johtosarjaa ylös paneelin kuoren alle ja kiinnitä nippusiteellä.
- 120**RHD**: Aseta johtosarjan matkustajan turvatyynyn menevä haara pitkin varsinaista johtosarjaa ja kiinnitä nippusiteellä.
- 121**RHD**: Liitä uusi liitinkappale matkustajan turvatyynyn johtosarjaan. Varmista, että hankausvaaraa ei ole. Kiinnitä vanha liitinkappale nippusiteellä.
- 122**RHD**: Jos matkustajan turvatyynyä ei ole, on ylijäänyt johdin kiinnitettävä johtosarjaan.



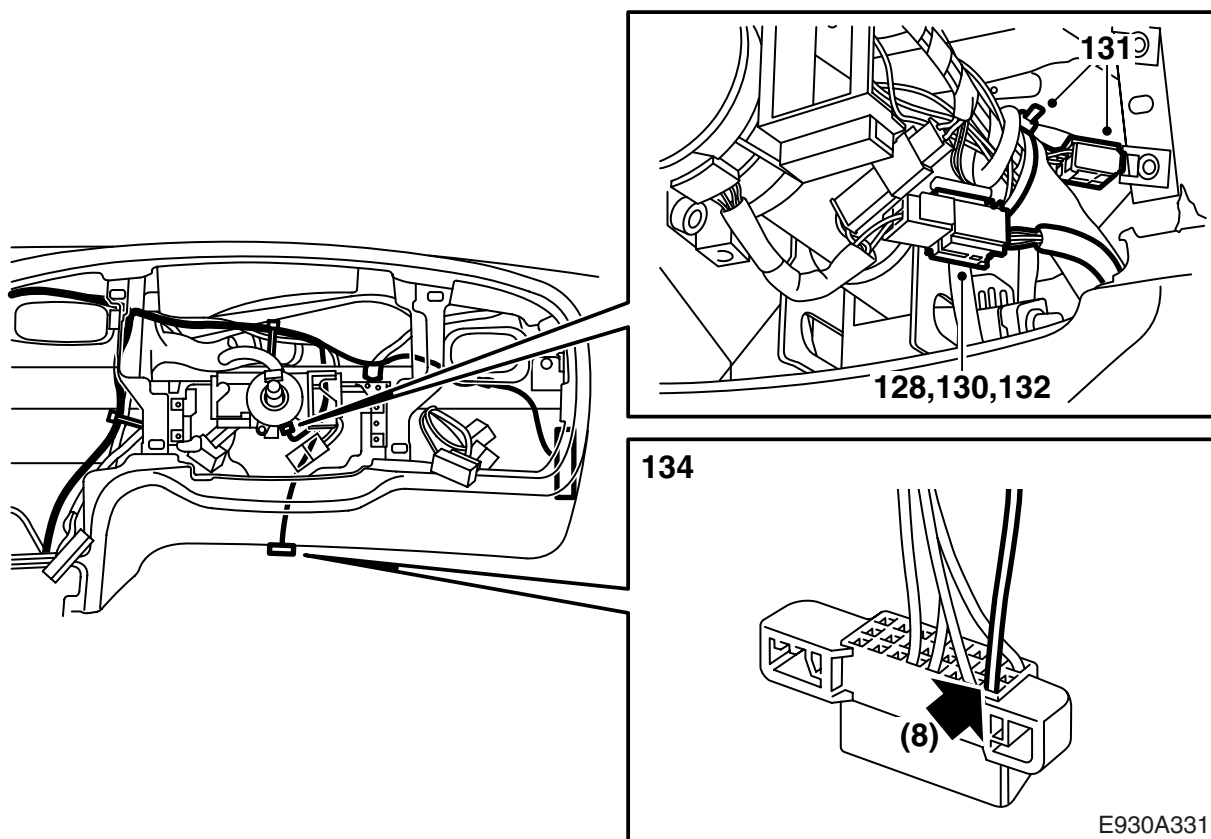
123RHD: Aseta johtosarjan diagnoosiliittimeen, varokekukseen ja kuljettajan turvatyynyyn menevä haara varsinaista johtosarjaa pitkin ja kiinnitä nippusiteellä.

124RHD: Seuraa varsinaista johtosarjaa.

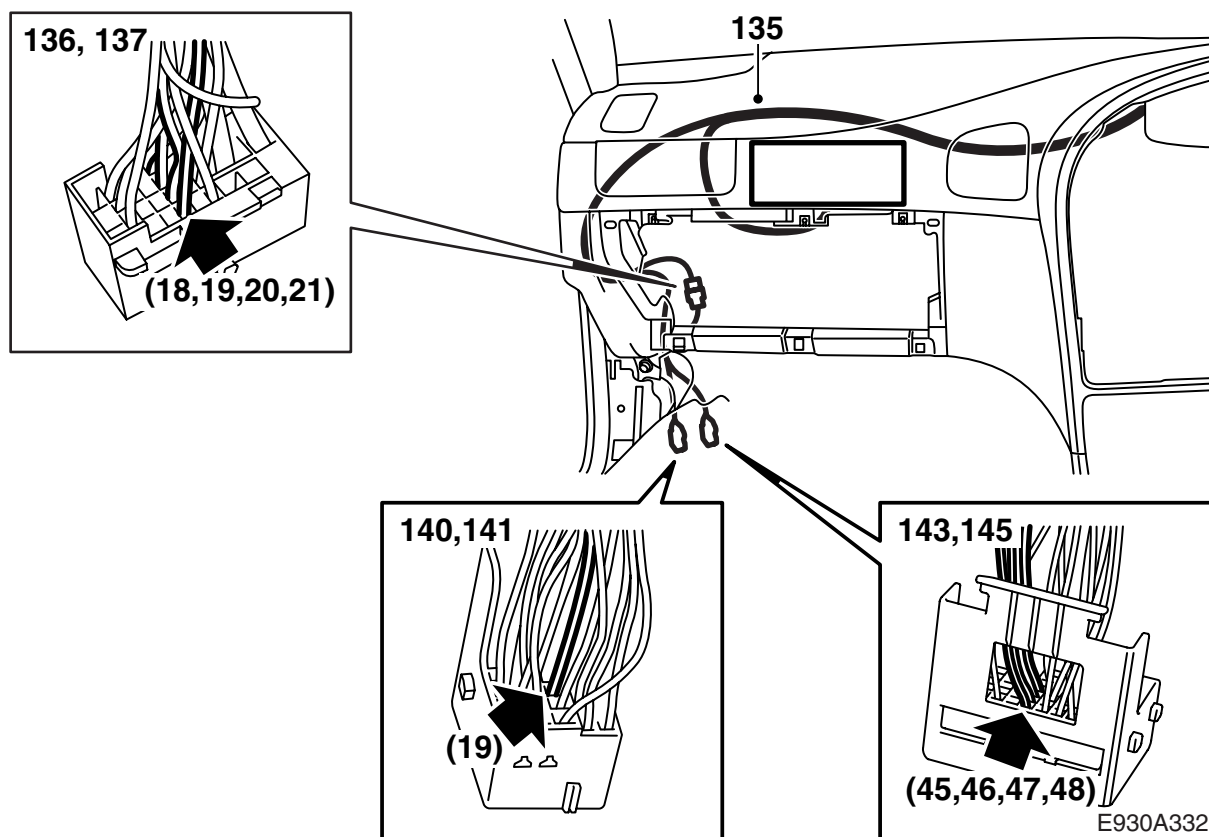
125RHD: Irrota punainen/sininen johdin (varokkeeseen 28), joka aikaisemmin merkittiin jännitteetömäksi, varokekuksesta.

126RHD: Eristä ja kiinnitä vanha johdin.

127RHD: Kiinnitä uusi punainen/sininen johdin varokekukseen, nro 28, ja asenna varoke.



- 128RHD:** Kiinnitä johdin varsinaista johdinta pitkin ja varmista, että hankausvaaraa ei ole.
- 129RHD:** Aseta johtosarja kuljettajan turvatyynyn johtimeen päin.
- 130RHD:** Kiinnitä ja tarkasta, että ohjauspyörää voidaan säätää ongelmitta.
- 131RHD:** Eristä kuljettajan turvatyynyn vanha johdin ja kiinnitä se.
- 132RHD:** Liitä kuljettajan turvatyynyn liitinkappale, kiinnitä johdin varsinaista johtosarjaa pitkin. Tarkasta, että hankausvaaraa ei ole.
- 133RHD:** Aseta vihreä johdin diagnoosiliittimeen ja kiinnitä se.
- 134RHD:** Irrota vanha vihreä johdin, nro 8, diagnoosiliittimestä ja kiinnitä uusi johdin. Kiinnitä johdin teipillä varsinaista johtosarjaa pitkin.



135RHD: Aseta johtosarja alas liitinkappalekonsolin suuntaan (166-napainen liitinkappale), tämä on alhaalla A-pilarin luona. Johtosarja vedetään relerasian takaa. Kiinnitä ja katso, ettei hankautumisvaaraa ole.

136RHD: Irrota ruskeasta 33-napaisesta liitinkappaleesta navat nro 18 (sininen), 19 (harmaa/valkoinen), 20 (vihreä) ja 21 (valkoinen).

137RHD: Kiinnitä vastaavat johdot uudesta johtosarjasta.

138RHD: Leikkaa vanhat johtimet ja eristä.

139RHD: Jaa valkoinen ja vihreä liitinkappale. Leikkaa nippuside niin, että johtimiin päästään käsiksi.

140RHD: Poista toisiolukitus valkoisesta 43-napaisesta liitinkappaleesta, irrota johdin kohdasta nro 19. Teippaa johdin varsinaiseen johtosarjaan.

141RHD: Kiinnitä uusi johdin (vihreä) kohtaan nro 19 ja aseta toisiolukitus takaisin.

142RHD: Kiinnitä uusi johdin niin, että hankausvaara ei ole.

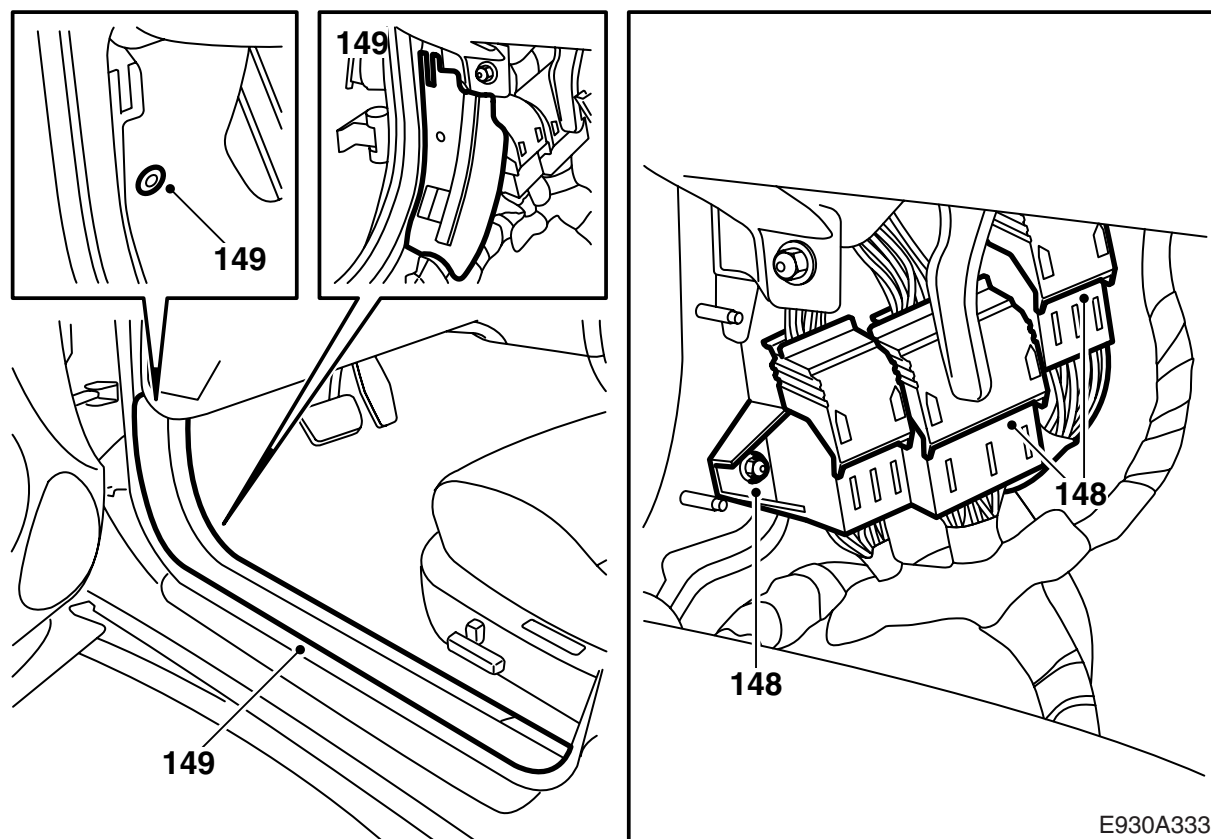
143RHD: Poista toisiolukitus vihreästä 80-napaisesta liitinkappaleesta ja irrota navat nro 45 (ruskea/keltainen), nro 46 (punainen/keltainen), nro 47 (sininen/vihreä) ja nro 48 (keltainen/sininen).

144RHD: Eristä ja kiinnitä vanhat johtimet johtosarjaan pitkin.

145RHD: Kytke uudet johtimet, nro 45 (ruskea/keltainen), nro 46 (punainen/keltainen), nro 47 (sininen/vihreä), nro 48 (keltainen/sininen), aseta toisiolukitus takaisin.

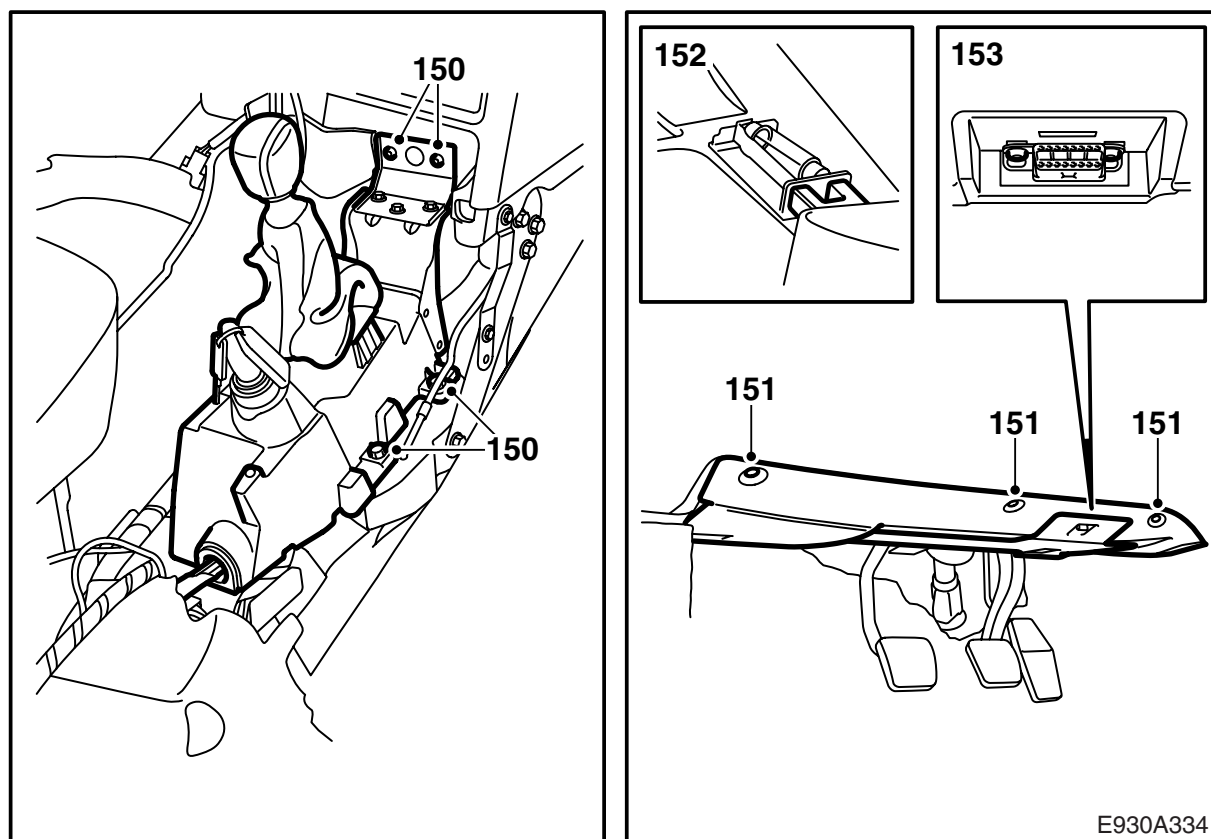
146RHD: Kiinnitä johdin teipillä niin, että hankausvaaraa ei ole.

147RHD: Kiinnitä johtosarjat uusilla nippusiteillä vastaaviin liitinkappaleisiin.



148RHD: Asenna liitinkappaleet ja ruuvaa takaisin liitinkappaleiden konsoli.

149RHD: Asenna liitinkappaleiden peltisuojaus. Käännä matto paikalleen ja asenna kynnyssuojaus.



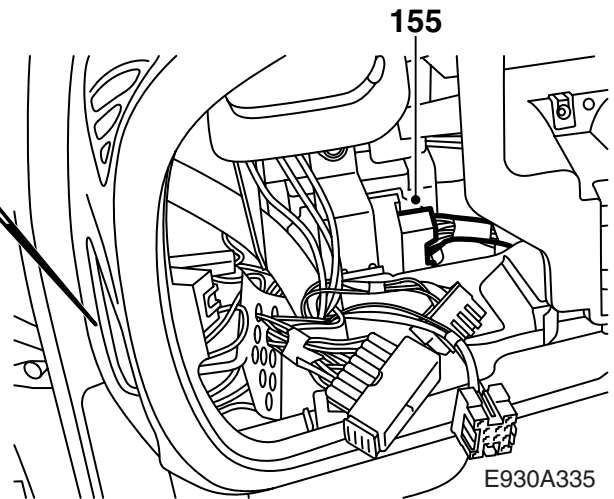
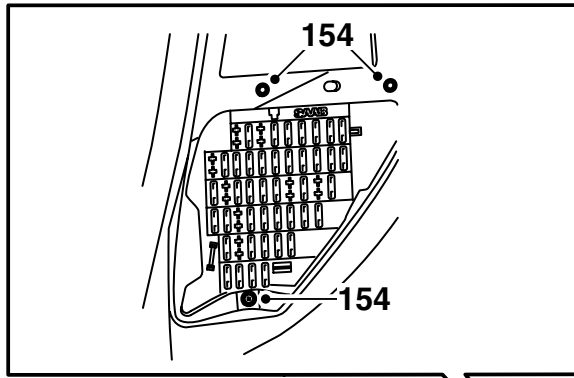
150 Asenna vaihdevipukotelo.

151 Asenna äänisuojaus kuljettajan puolelle.

AUT: Kytke 6-napainen liitinkappale.

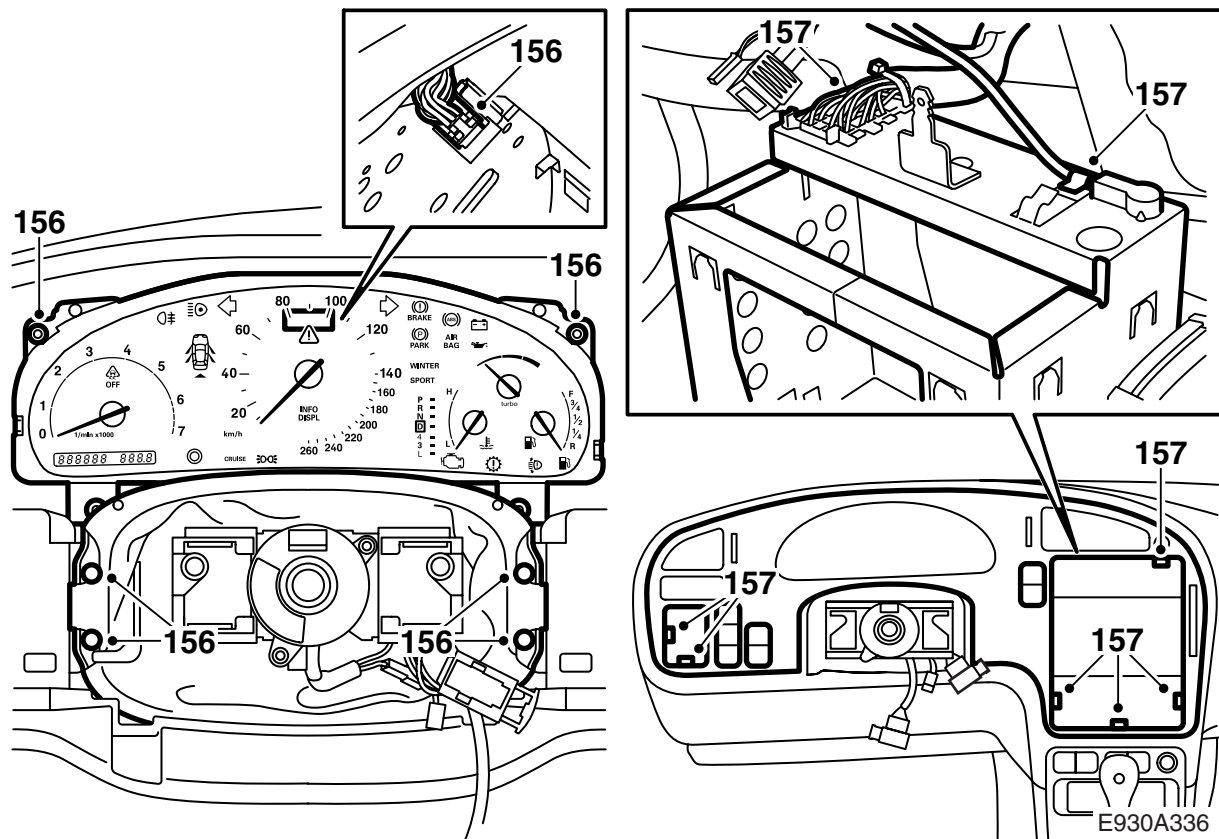
152 Liitä liitinkappale lattiavalaisukseen.

153 Asenna diagnosiliitin.



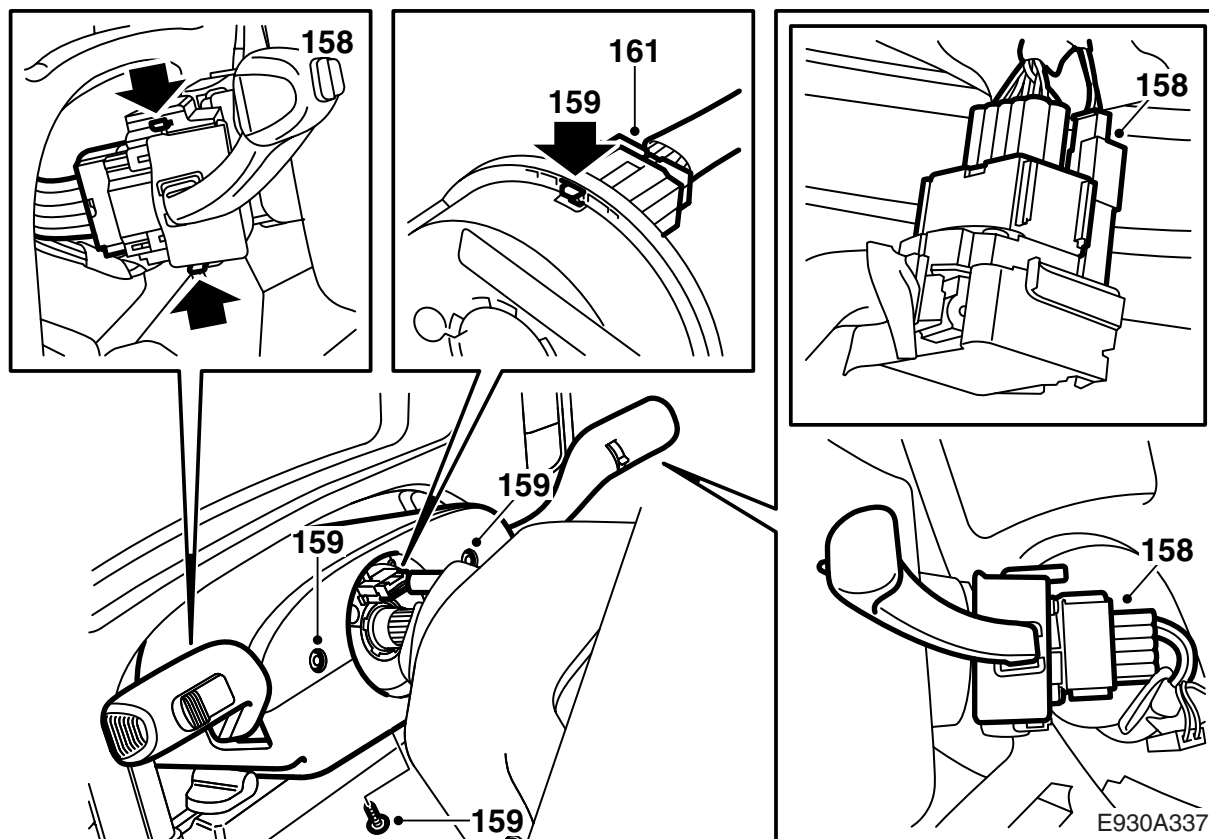
154 Asenna varokekeskus.

155 Kytke ja asenna ruskea 33-napainen liitinkappale.



156 Asenna päämittaristo sekä suojus ohjauspyörän luokse.

157 Asenna kojetaululevy katkaisimiseen. Kytke liittokappaleet ja liitäntä radioantenniin. Irrota radiokotelo päästäksesi paremmin käsiksi.



158 Kytke liittokappaleet ja asenna ohjauspyörän katkaisimet.

159 Asenna ohjauspylvään kotelot.

⚠ VAROITUS

Tarkasta, että kytkentäyksikköön menevä johdin ei ole kiertynyt.

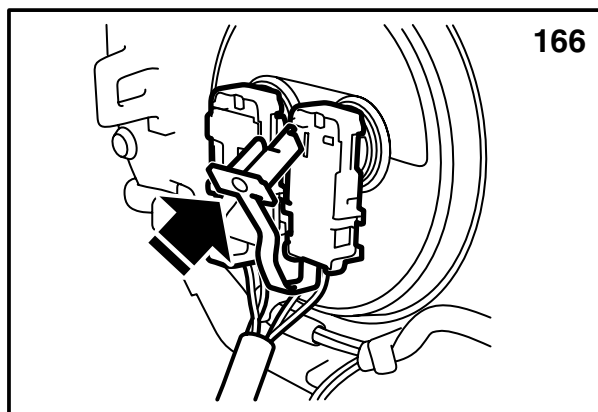
160 Aseta ohjauspyörä löysästi ohjausakselille.

⚠ VAROITUS

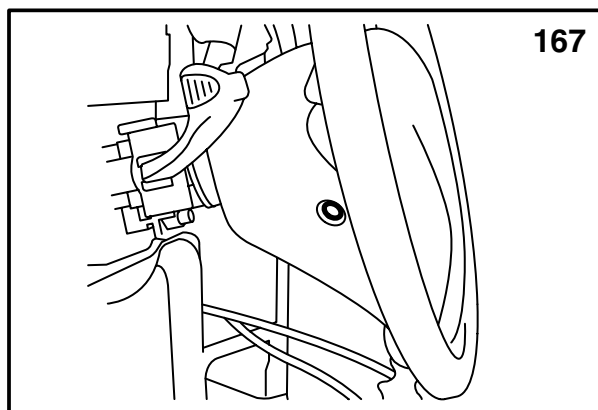
Tarkasta, että ohjauspyörän reikä asettuu kytkentäyksikön liittokappaleen päälle ja että ohjausakselin koodaus soveltuu ohjauspyörään. Kytkentäyksikön liittokappaleen väärä asennus voi aiheuttaa turvavyöjärjestelmään vioittumisen.

161 Liitä kytkentäyksikön liittokappale ennen kuin painat ohjauspyörän täysin paikalleen.

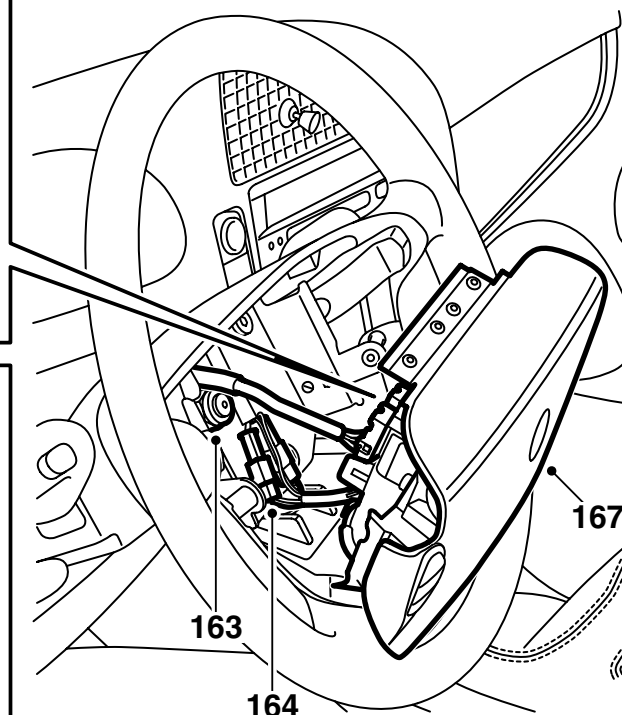
162 Paina ohjauspyörä paikalleen.



166



167



163

164

167

E930A340

163 Asenna ja kiristä momenttiin ohjauspyörän mutteri.

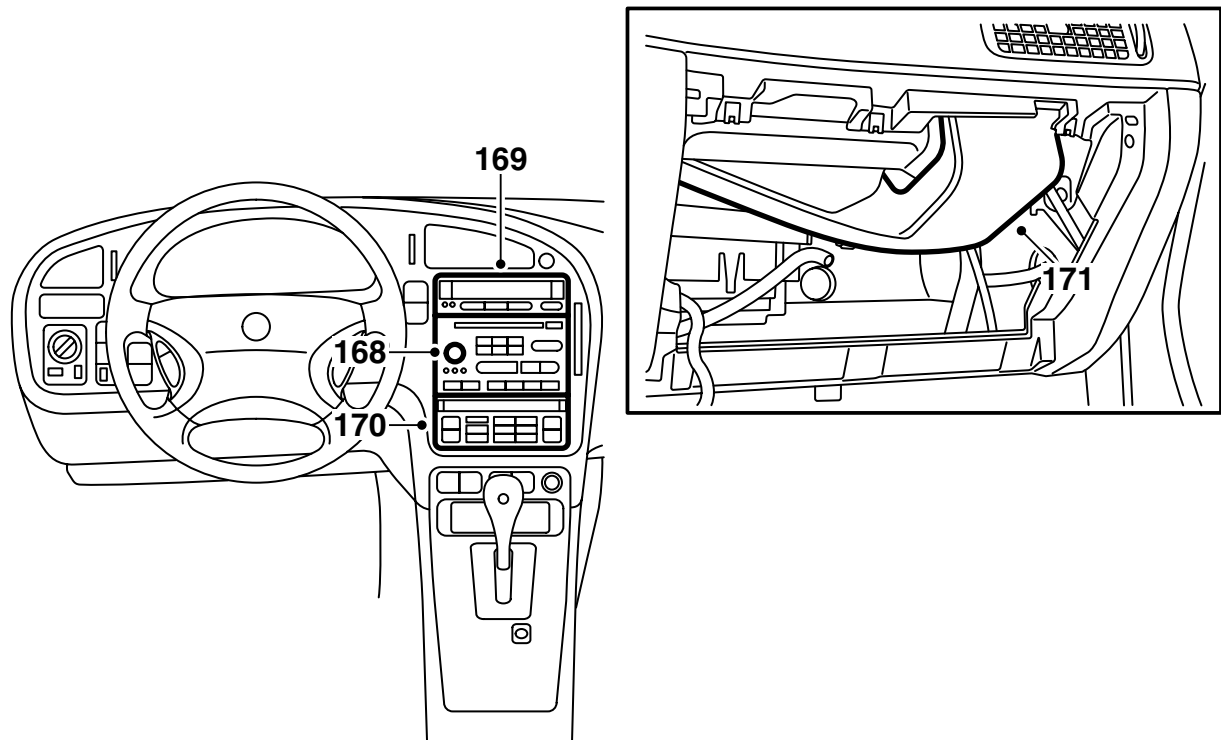
Kiristysmomentti 39 Nm (28.8 lbf ft)

164 Kytke äänitorven ja mahdollisen audiojärjestelmän liitinkappaleet.

165 Asenna liitinkappaleet tarrakiinnikkeeseen.

166 Kytke kuljettajan turvatyynyn sähköliitännät takapuolelle. Tarkasta liitinkappaleiden lukitukset.

167 Asenna kuljettajan turvatyyny ohjauspyörään, 2 ruuvia ja tulppaa.



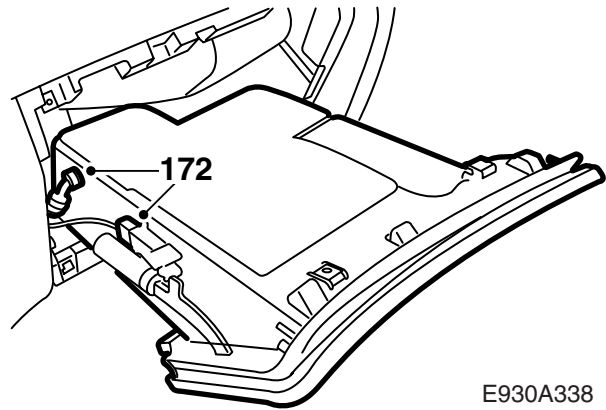
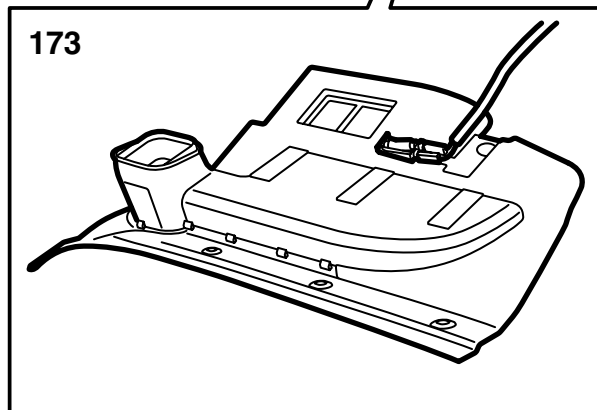
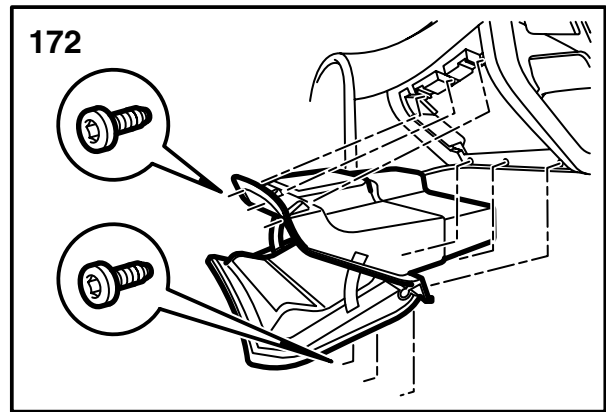
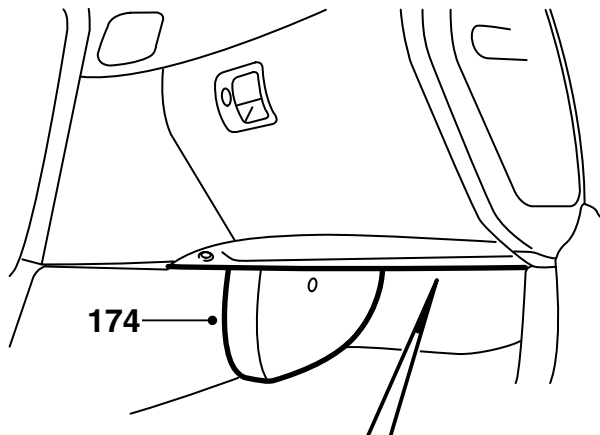
E930A341

168Asenna radioyksikkö.

169Asenna SID.

170Asenna ACC-yksikkö.

171Asenna ilmakanava matkustajan turvatyynyn eteen.

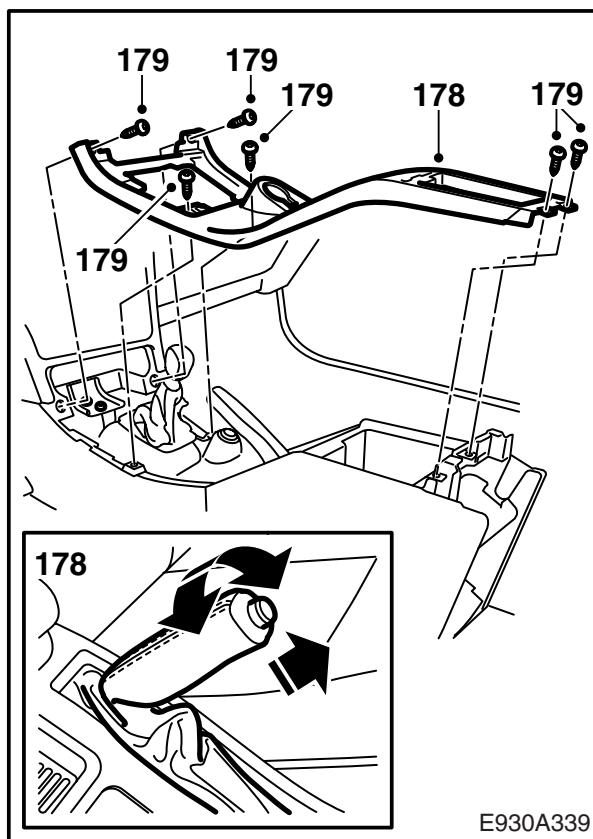
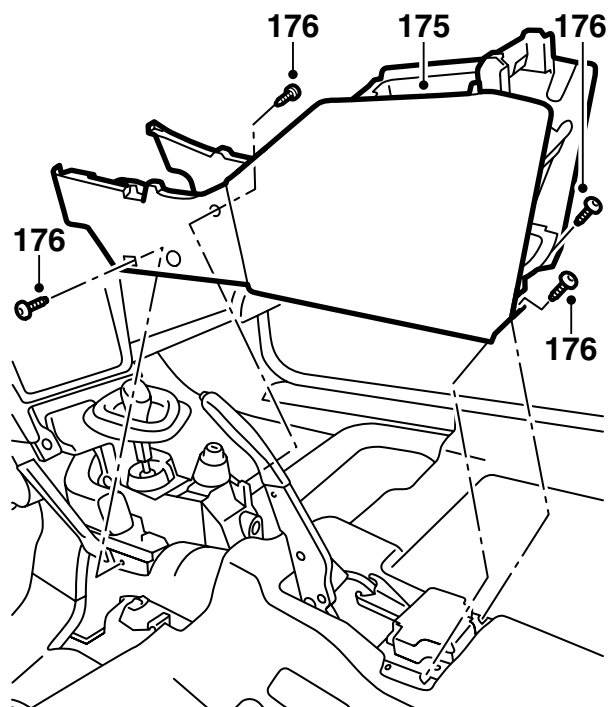


E930A338

172Asenna käsinekotelo.

173Liitä liitinkappale lamppuun ja asenna äänisuo-
jus käsinekotelon alle.

174Asenna matto sekä A/C-putkien suojus.



E930A339

175 Nosta keskikonsoli paikalleen.

176 Ruuvaa kiinni keskikonsolin etu- ja takareuna, 4 ruuvia. Aloita edestä vasemmalta, joka määrää asennon.

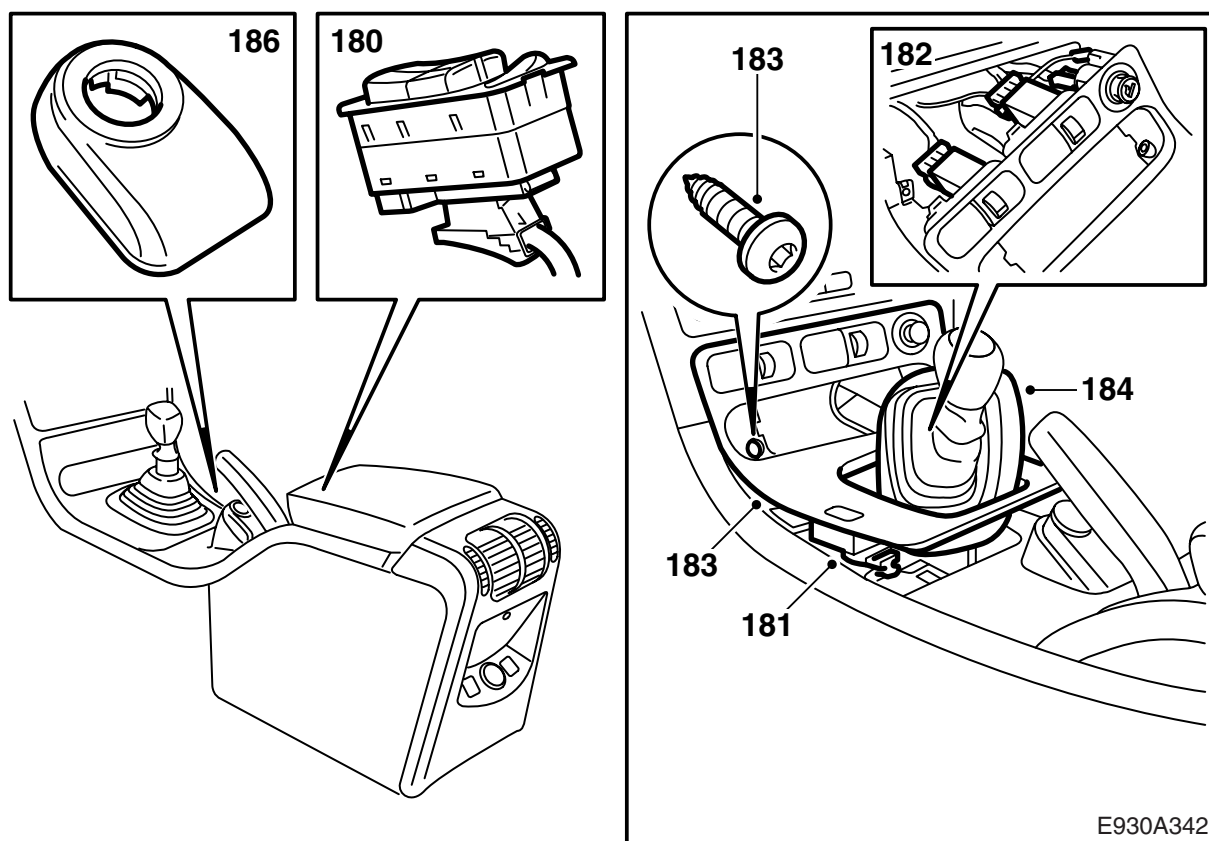
177 Käännä matot ylös.

178 Nosta keskikonsolin yläosa takaisin paikalleen. Aseta samalla johtimet varovasti paikalleen. Ole tarkkana varkaussuojan johtimen kanssa. Pujota seisontajarrukahvan peite takaisin paikalleen.

Huomaa

Käsivalintainen vaihteisto: Tarkasta, ettei vaihevivun palje eivätkä johtimet joudu puristuksiin.

179 Ruuvaa kiinni keskikonsolin yläosa, 6 ruuvia.



180 Asenna sähkötoimisten ikkunannostimien katkaisimet.

181 Kytke keskuslukituksen liitinkappale.

182 Kytke istuinlämmityksen, istuintuuletuksen ja savukkeensytyttimen katkaisimien liitinkappaleet.

Huomaa

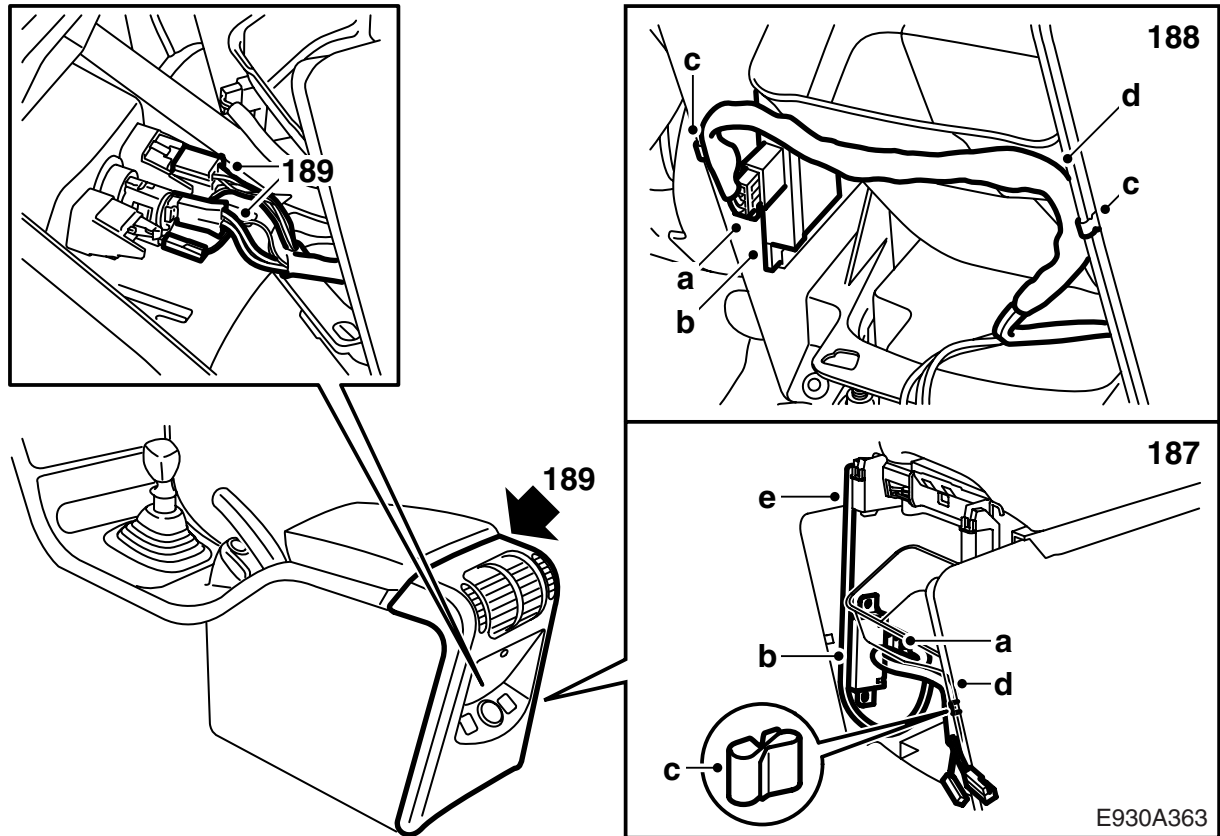
Varmista että liitinkappaleet tulevat oikeisiin katkaisimiin.

183 Asenna vaihdevipukotelo, 2 pidintä takareunassa ja 2 ruuvia etureunassa.

184 **Käsivalintainen vaihteisto:** Asenna vaihdevipun palje.

185 **Automaattivaihteisto:** Asenna reunus vaihdevipukotelon ympärille.

186 Liitä liitinkappale varkaussuojan antenniyksikköön ja asenna se (bajonettikiinnitys).



187Markkina-alue: JP

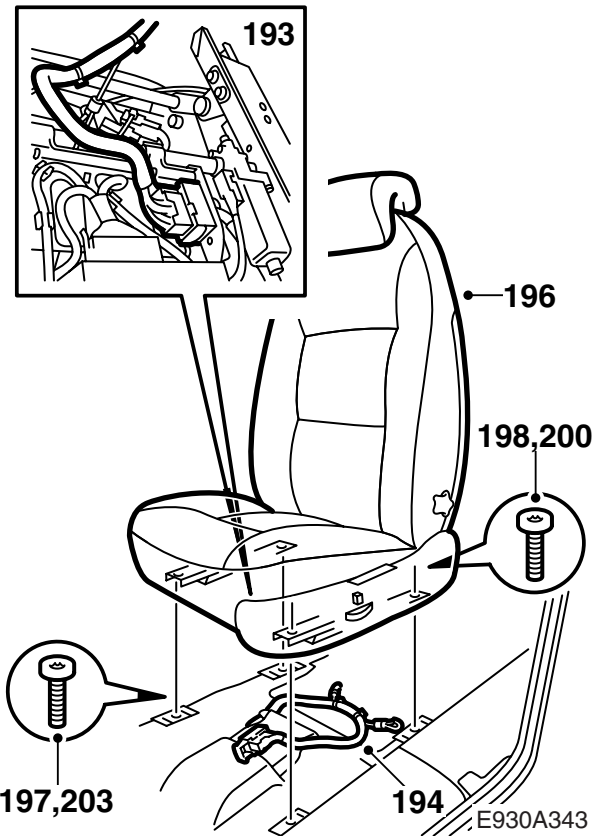
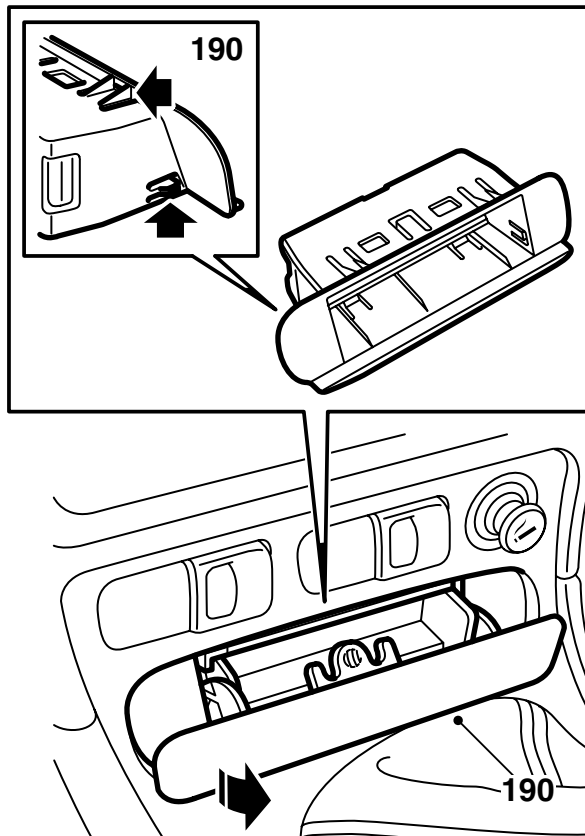
- a Kytke liitinkappale keskuslukituksen kauko-ohjauksen vastaanottimeen ja käännä tämä siten, että liitinkappale osoittaa eteenpäin autossa.
- b Asenna vastaanotinyksikkö lattiakonsolin sivuseinämässä oleviin koloihin.
- c Asenna kiinnitin lattiakonsolin oikeaan sivuseinämään.
- d Aseta vastaanottimelle menevä johtosarja kiinnittimeen siten, että johtosarja menee juuri ilmakehän aukon alareunan alta.
- e Kiinnitä yksikön antenni lattiakonsolin vasemman takakulman takareunaan.

188Muut markkina-alueet paitsi JP:

- a Kytke liitinkappale keskuslukituksen kauko-ohjauksen vastaanottimeen ja käännä tämä siten, että liitinkappale osoittaa taaksepäin autossa.
- b Asenna vastaanotinyksikkö lattiakonsolin sivuseinämässä oleviin koloihin.
- c Asenna kiinnitin lattiakonsolin vasempaan sivuseinämään sekä kiinnitin lattiakonsolin oikeaan sivuseinämään.
- d Aseta vastaanotinyksikön johtosarja kiinnittimiin ja säädä kiinnittimien sijainti siten, että johtosarja menee juuri ilmakehän aukon alareunan ali.

- 189Kytke istuinlämmityksen ja savukkeensytyttimen liitinkappaleet keskikonsolin takaosaan ja asenna takaosa.

E930A363



190 Asenna lokero, vaihtoehtoisesti tuhkakuppi pitimiseen.

191 Kytke peruutusvaihte (käsivalintainen) tai P-asento (automaatti) ja poista virta-avain lukosta.

192 Kytke akun miinusjohdin.

193 Nosta istuin paikalleen. Asenna 29-napainen liittokappale istuimen alle, asenna kiinnityskumit (2 kpl).

194 Asenna uudet nippusiteet ja kiinnitä johtimet.

195 Kiinnitä mahdollisesti irrotettu turvavyö istuimeen. Tarkasta, että päätysuojus on oikein asennettu löysäämällä vyötä ja vetämällä suoraan ylöspäin 5 N voimalla. Tarkasta, että salpamekanismi näkyy pitimen ulkopuolella.

196 Sovita kiskot paikalleen etummaisiiin ohjaimiin.

197 Aseta etummaisiet ruuvit ja siirrä istuin eteen. Jos istuinta on hätäkäytetty, on kulmavaihte asennettava.

198 Asenna peitteet ja aseta paikalleen takimmaisiet ruuvit.

199 **Käsisäästöinen istuin:** Tarkasta, että salvat oikealla ja vasemmalla puolella ovat lukkiutuneet.

200 Kiristä takimmaisiet ruuvit momenttiin.

Kiristysmomentti 24 Nm (18 lbf ft)

201 Siirrä istuin taakse.

202 **Käsisäästöinen istuin:** Tarkasta, että salvat oikealla ja vasemmalla puolella ovat lukkiutuneet.

203 Kiristä etummaisiet ruuvit momenttiin.

Kiristysmomentti 24 Nm (18 lbf ft)

204 Aseta oikea päivämäärä ja aika SID:iin.

205 Näppäile mahdollinen radiokoodi.

206 Tarkasta diagnoosityökalulla, että mitään vikakoodeja ei ole tallentunut.