

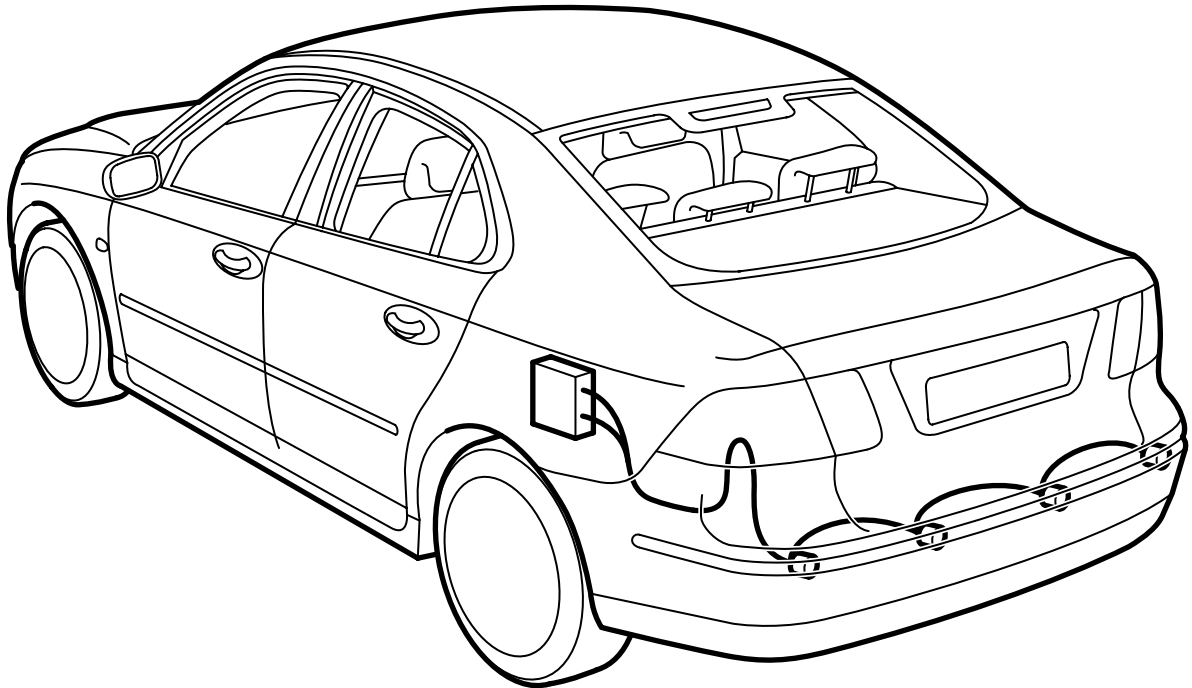


**MONTERINGSANVISNING · INSTALLATION INSTRUCTIONS
MONTAGEANLEITUNG · INSTRUCTIONS DE MONTAGE**

Saab 9-3

Pysäköintiapu (SPA)

Accessories Part No.	Group	Date	Instruction Part No.	Replaces
32 025 902 32 025 903 32 025 904 32 026 045	9:40-08	May 07	32 025 940	32 025 940 Oct 06

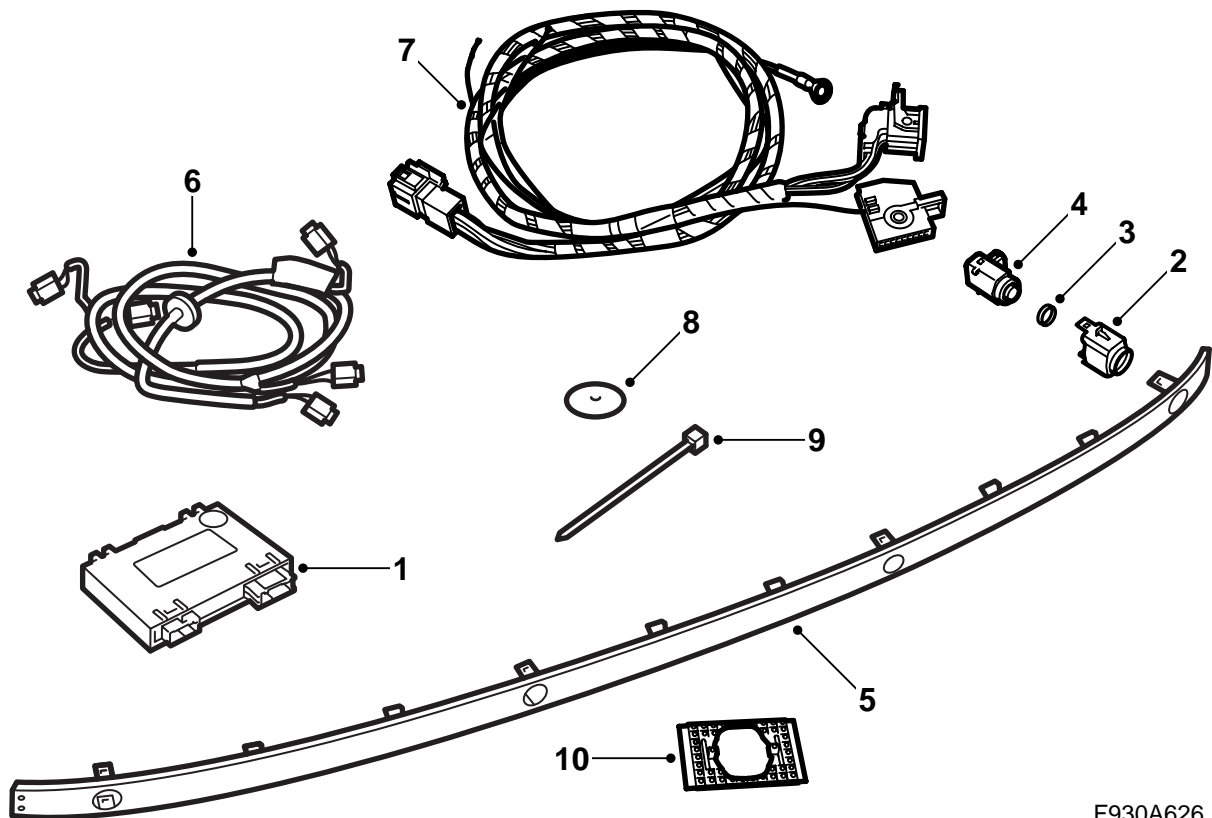


F930A042

4D, katso sivu 2-13

5D, katso sivu 14-30

CV, katso sivu 31-42



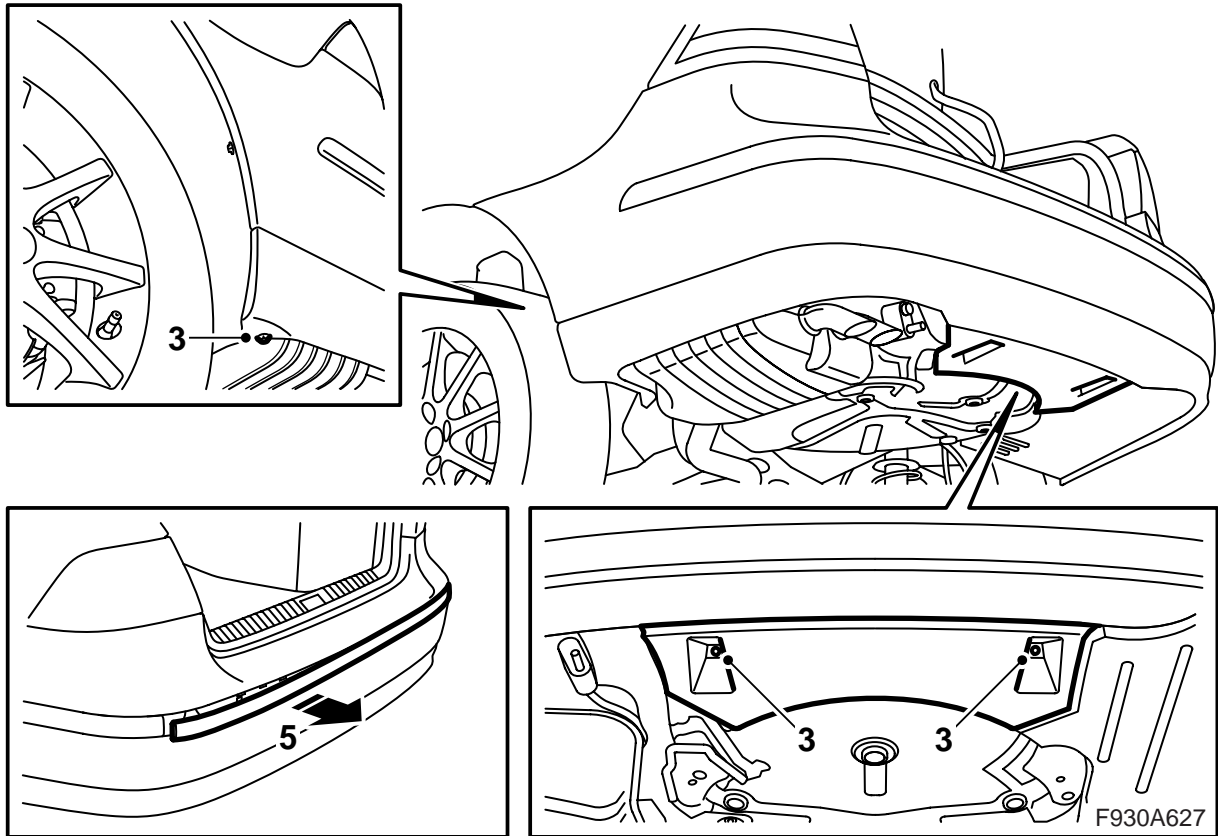
F930A626

4D

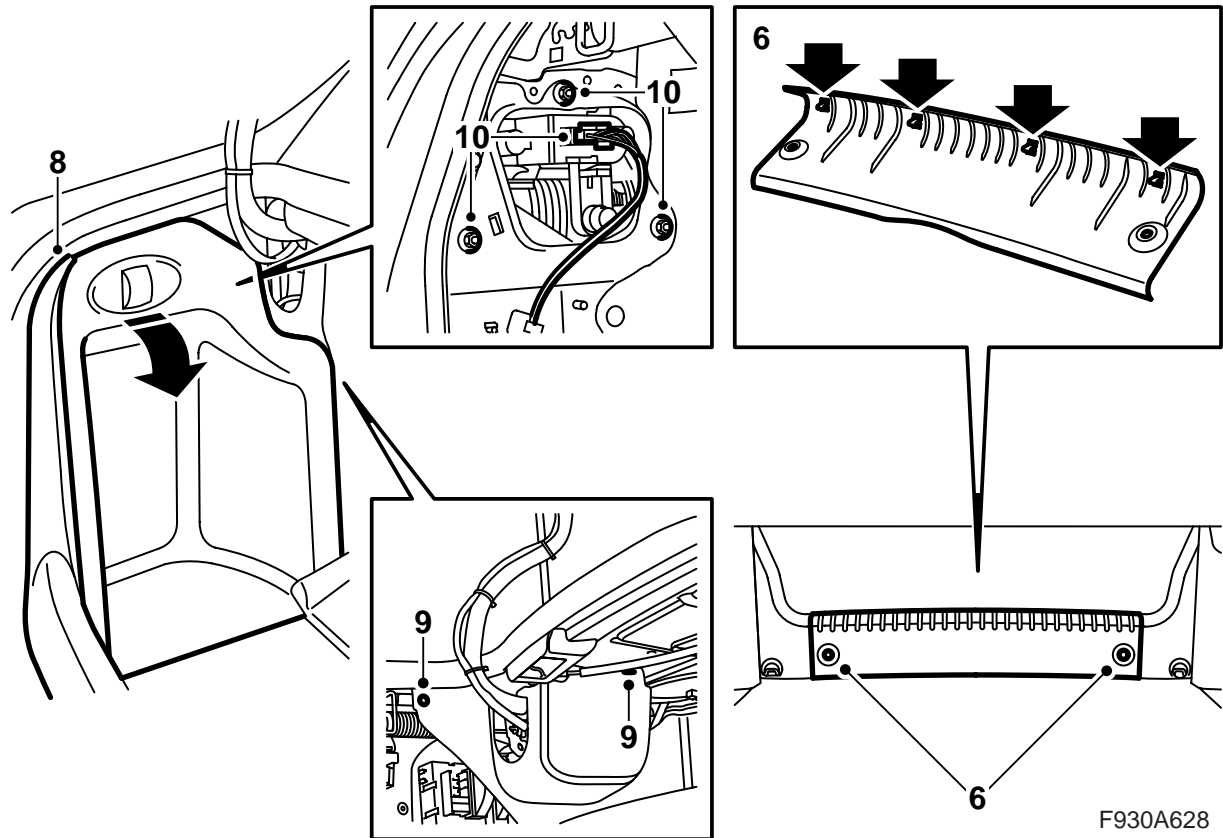
- 1 Ohjausyksikkö, SPA
- 2 **M03-07:** Pidike (x4)
- 3 **M03-07:** Tiiviste (x4)
- 4 **M03-07:** Etäisyysanturi (x4)
- 5 **M03-07:** Koristelista, puskuri
- 6 Johtosarja, etäisyysanturi
- 7 Johtosarja, SPA
- 8 Pölysuojus
- 9 Nippuside (x8)
- 10 **M08:** Teippi

Seuraavat tuotteet65 tilataan erikseen

- M08:** Reikämeisti
- M08:** Etäisyysanturi (x4)
- M08:** Pidike (x4)

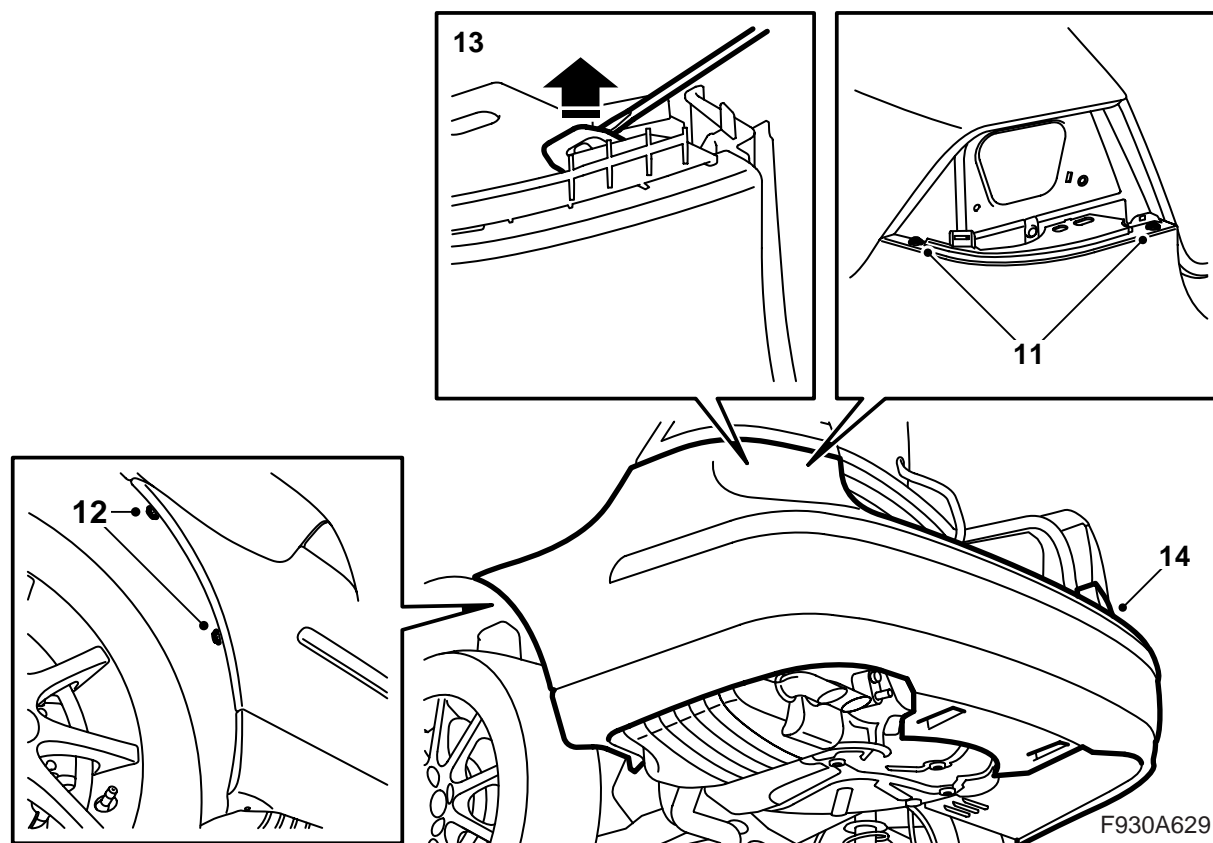


- 1 Avaa tavaratilan luukku.
- 2 Käännä virta-avain asentoon OFF ja poista avain. Nosta auto ylös.
- 3 Irrota kaksi mutteria, jotka kiinnittävät takapuskurin ilmanohjaimen koriin sekä kaksi ruuvia, jotka kiinnittävät puskurin kuoren pyöränkoteloihin.
- 4 Laske auto alas
- 5 **M03-07**: Irrota koristelista takapuskurista.



F930A628

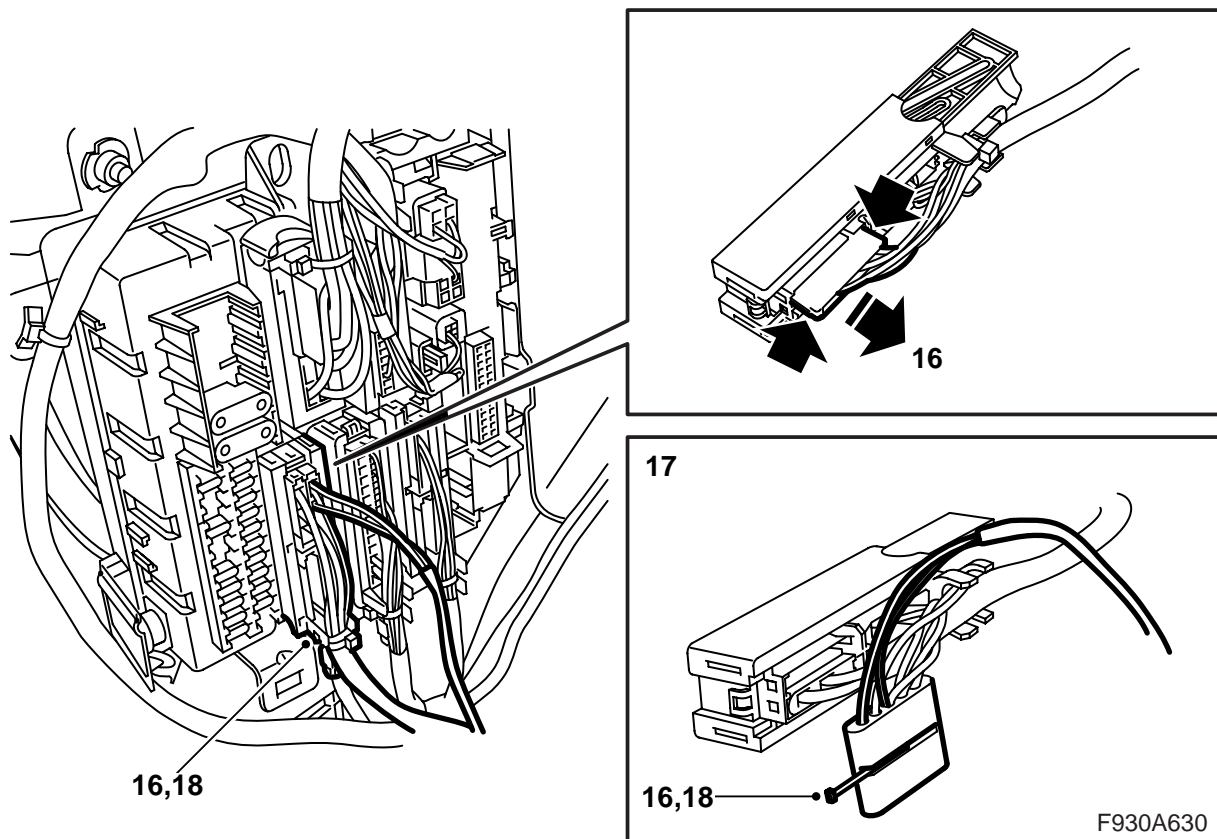
- 6 **M03-07:** Käännä tavaratilan lattia ylös ja sivuun sekä irrota tavaratilan kynnyssuojus.
- 7 Irrota luukku tavaratilan sivuverhoilusta.
- 8 **M03-07:** Irrota sivukynnyssuojukset.
- 9 Irrota kiinnittimet ja käännä sivuverhoilut sivuun vasemmalla ja oikealla puolella.
- 10 Irrota takavalaisimet.



- 11 **M03-07:** Irrota puskurinkuoren ruuvit, jotka on sijoitettu takavalaisimien alapuolelle.
- 12 Irrota puskurin ruuvit pyöränkoteloiden luota.
- 13 **M08:** Vapauta puskurin yläkiinnitys takavalaisinten luona.
- 14 Irrota puskurikuori vetämällä sivukappaleita ulospäin ja vetämällä sitten puskurikuorta taaksepäin.

Huomaa

Aseta puskuri puhtaalle ja pehmeälle alustalle.

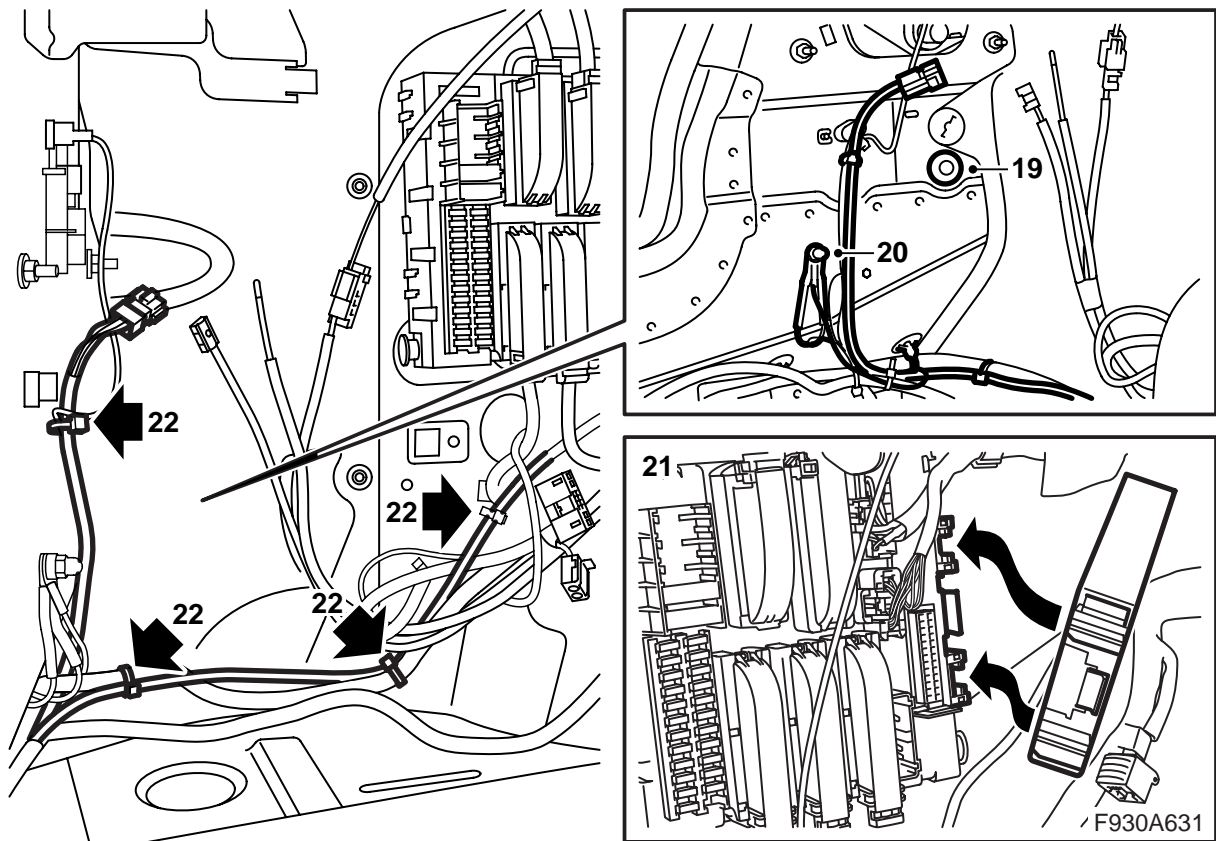


- 15 Irrota mm. CD-vaihtajalle/vahvistimelle tarkoitettu konsoli, jos sellainen on. Irrota konsolissa mahdollisesti olevien varusteiden liittimet.

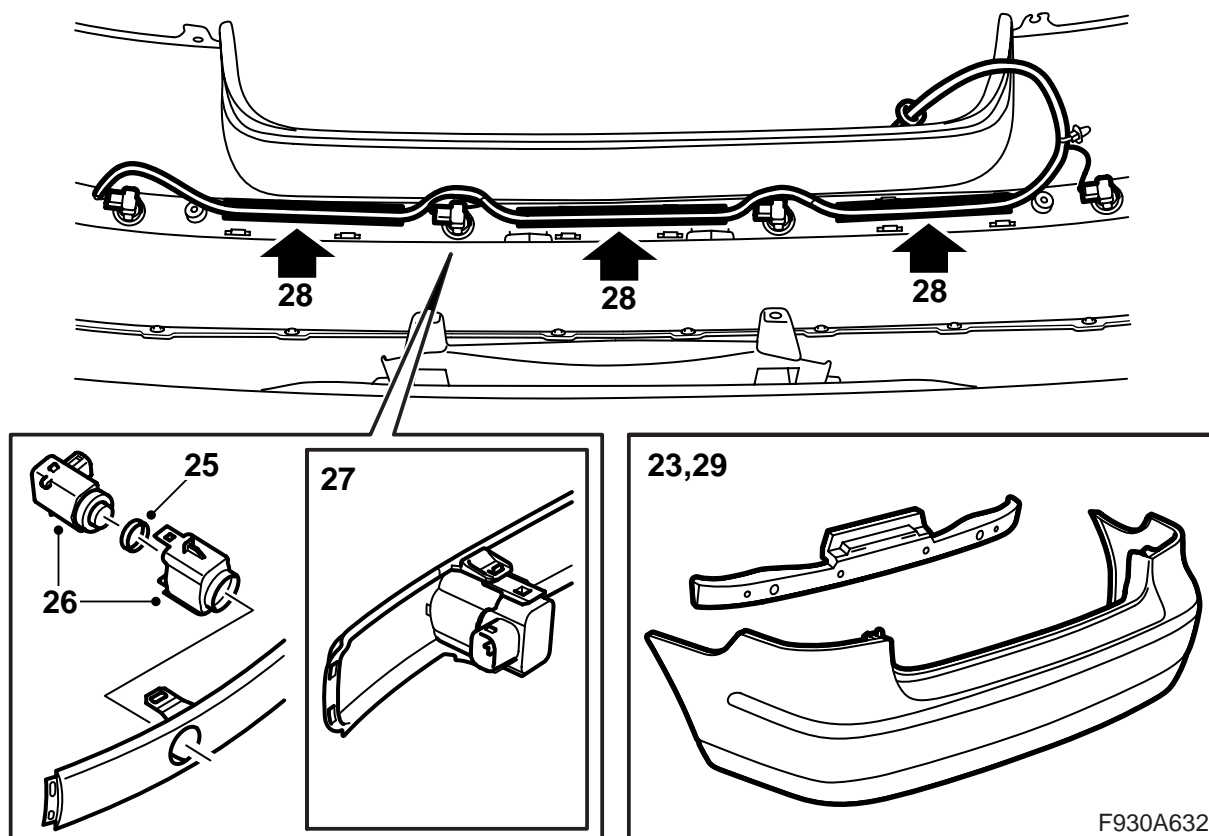
VAROITUS

Tietyt autot: Punainen, näkyvä valo on laserluokkaa 1. Älä katso suoraan optiseen kuituun tai ohjausyksikön liittokappaleeseen läheltä. Alle 20 mm:n etäisyys silmän ja valolähteen välillä tarkoittaa, että valo voi vahingoittaa silmää.

- 16 Irrota takajohtosarjan liittokappale (sininen) sähkökeskuksesta. Irrota liittokappale A1 sinisestä liittokappaleesta. Poista lukitus.
- 17 Asenna sarjaan kuuluva johtosarja. Asenna punainen johdin liittokappaleen A1 napaan 1. Asenna vihreä johdin liittokappaleen A1 napaan 4.
- 18 Asenna lukitus. Kytke liittokappale A1 siniseen liittokappaleeseen.



- 19 Irrota kumitulppa vasemman takavalaisimen alta.
- 20 Kytke maadoitusjohdin.
- 21 Kytke ohjausyksikkö ja asenna se takasähkökeskuksessa oleviin uriin.
- 22 Aseta johtosarja paikalleen ja kiinnitä nippusiteillä.

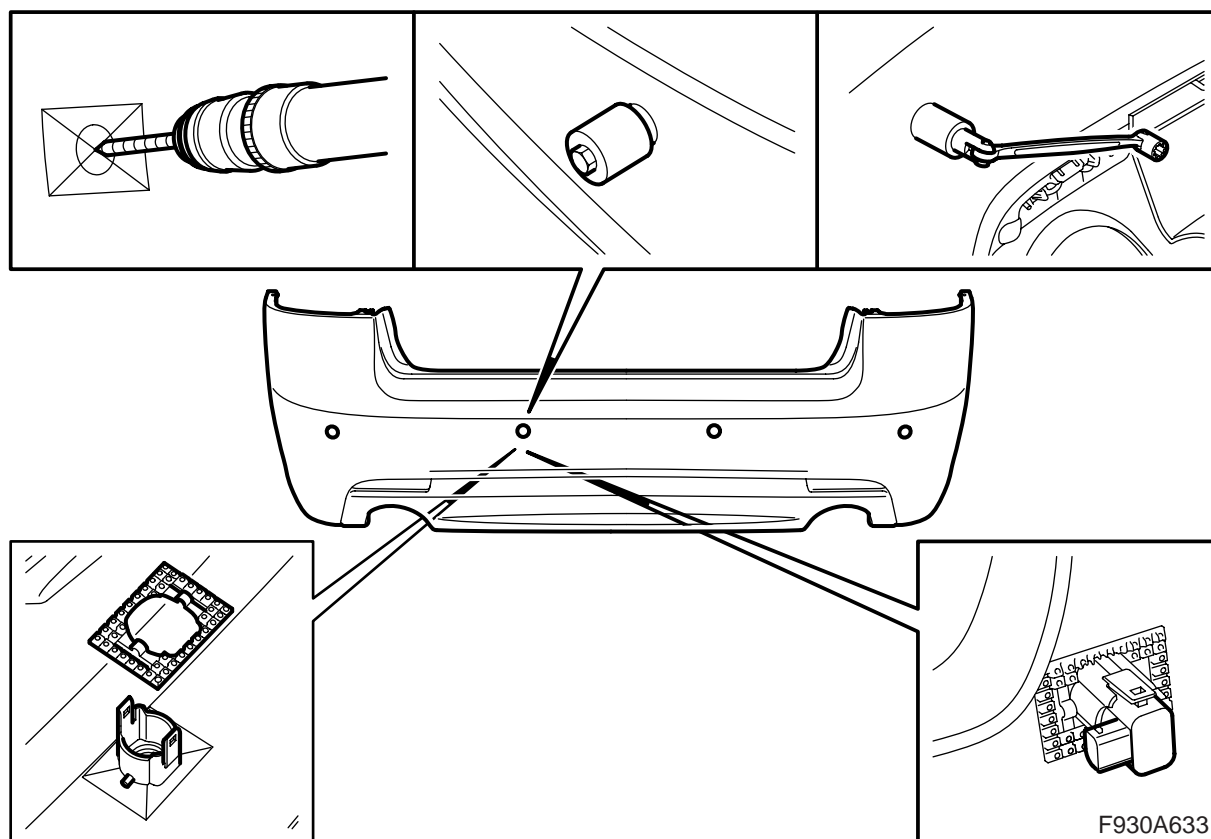


- 23 Irrota tuki puskurinkuoresta.
- 24 **M03-07:** Sovita puskurinkuoren koristelista ohjausliuskan avulla ja paina hakaset kiinni alkaen keskeltä ja jatka sitten ulospäin sivuille.
- 25 **M03-07:** Asenna tiivisteet antureihin.
- 26 **M03-07:** Yhdistä etäisyysanturit ja pidikkeet.
- 27 **M03-07:** Asenna etäisyysanturit koristelistan kiinnikkeisiin.

Huomaa

Etäisyysanturien liitinkappaleiden tulee olla suunnattuna auton oikealle puolelle.

- 28 **M03-07:** Asenna antureiden johtosarja puskurinkuoren uraan.
- 29 **M03-07:** Asenna tuki puskurinkuoreen.



30 **M08:** Poraa 8 mm:n reiät (puskurinkuoren sisäpuolelta) jokaisen merkinnän keskelle (4 kpl).

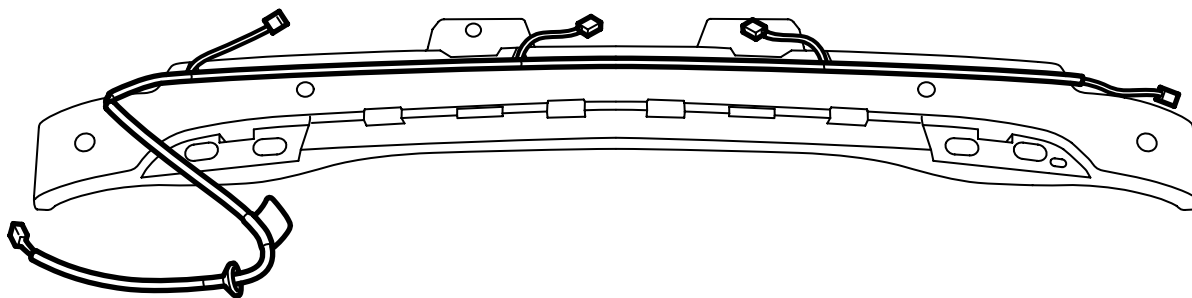
Aseta reikämeisti puskurin ulkopuolelta. Pidä ulkopuolelta vastaan, kiristä samalla mutteria sisäpuolelta, kunnes reikämeisti on puristunut koko puskurinkuoren läpi. Tee kaikki neljä reikää.

Asenna teippi ja tunnistimien pidikkeet puskurinkuoressa olevien merkintöjen mukaisesti.

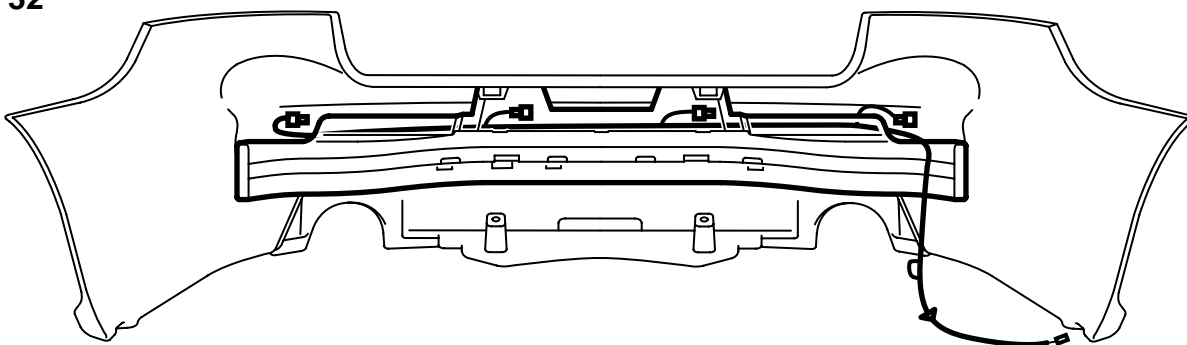
Huomaa

Etäisyysanturien liitinkappaleiden tulee olla suunnattuna auton oikealle puolelle.

31



32



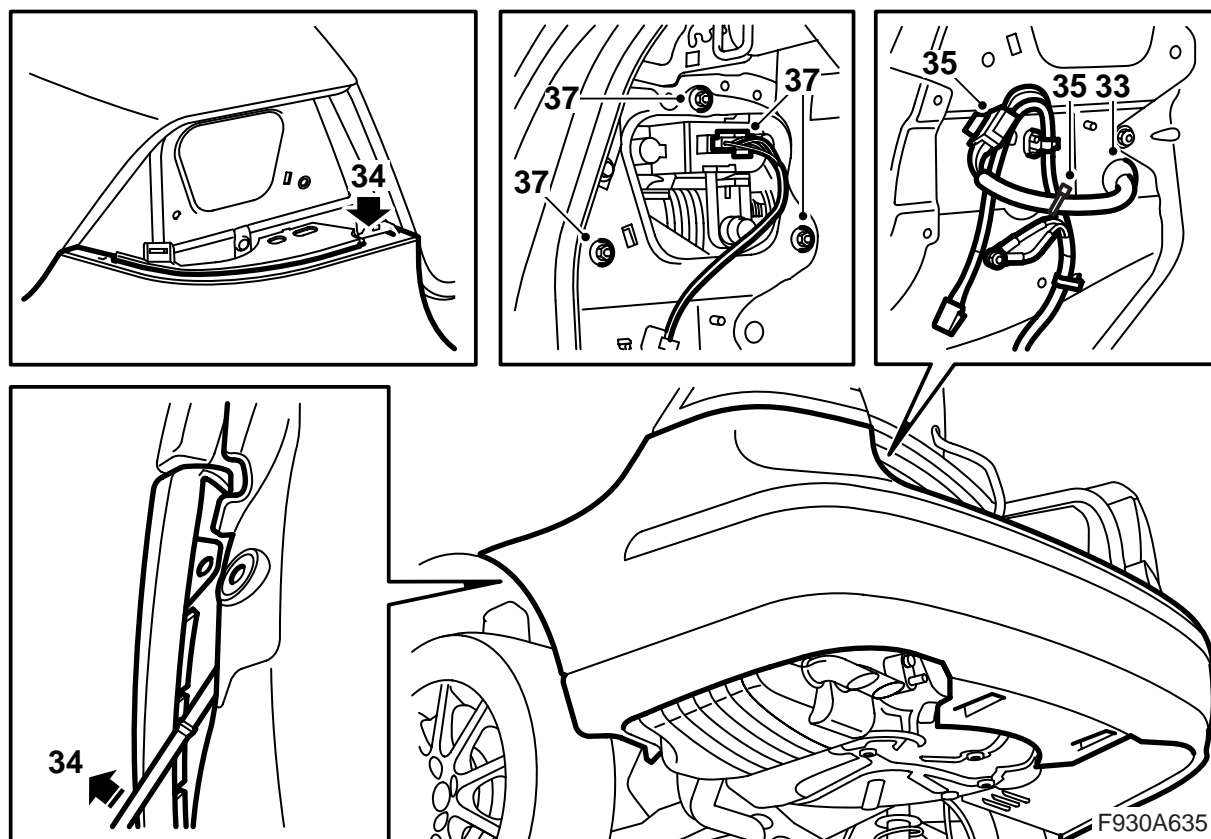
F930A634

31 **M08:** Asenna johtosarja puskurinkuoren tukeen.

32 **M08:** Asenna tuki puskurinkuoreen.

**VAROITUS**

Tarkasta, ettei johtosarja jää puristuksiin. Virheellinen asennus voi vaurioittaa johtosarjaa ja aiheuttaa oikosulun/tulipalon.

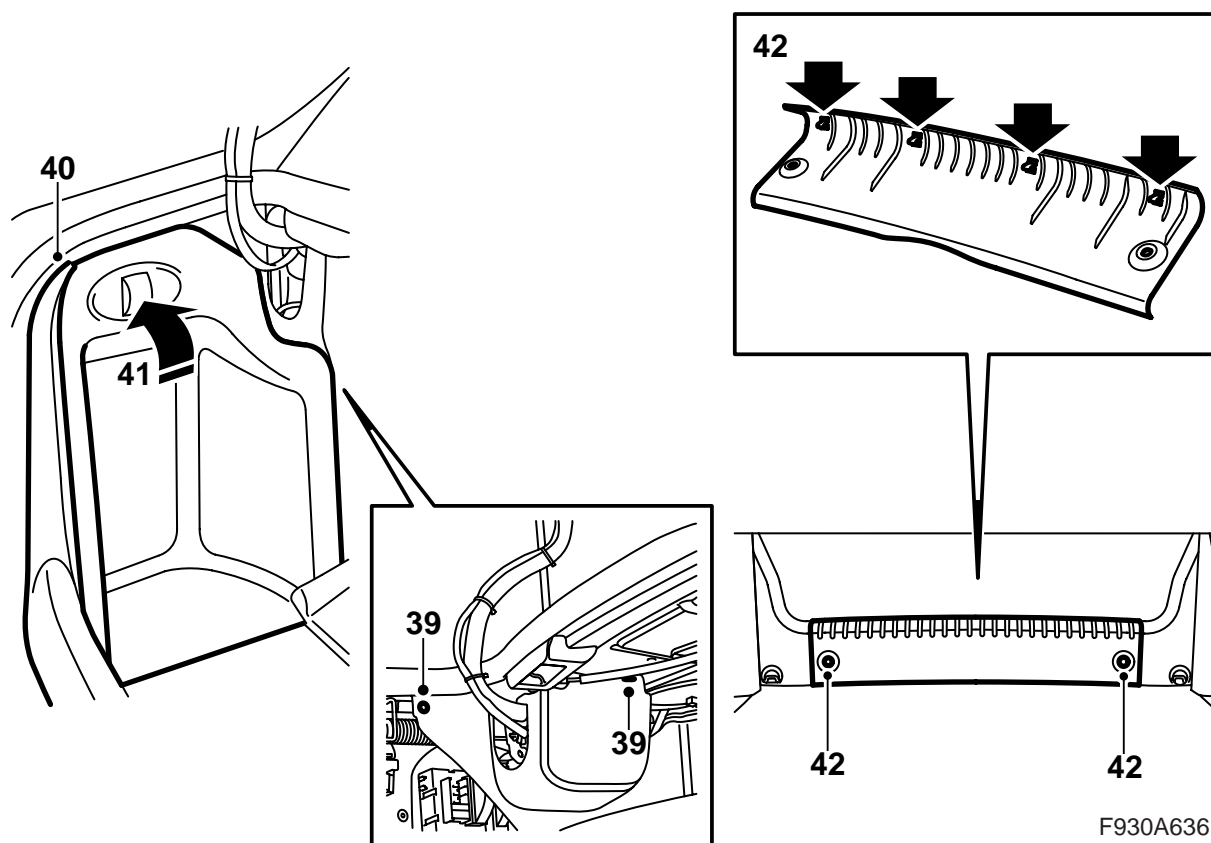


- 33 Nosta puskurinkuori ja pujota johtosarja vasemman takavalaisimen alla olevasta reiästä. Asenna läpivienti.
- 34 Sovita puskurinkuoren kaksi kielekettä pitimien alle ja ulkokulmat sisälokasuojien ja pitimien väliin pyöränkoteloiden kohdalla. Paina puskurinkuori kiinni.

⚠ VAROITUS

Tarkasta, ettei johtosarja jää puristuksiin. Virheellinen asennus voi vaurioittaa johtosarjaa ja aiheuttaa oikosulun/tulipalon.

- 35 Kytke puskurin johtosarja sarjan johtosarjaan. Asenna liitinkappale vasemman takavalaisimen vieressä olevaan reikään. Kiinnitä etäisyysanturien johtosarja nippusiteellä.
- 36 **M03-07:** Asenna puskurinkuoren ruuvit, jotka on sijoitettu takavalaisimien alapuolelle.
- 37 Asenna ja liitä takavalaisimet. Tarkasta sovitustavaratilan luukun listaa vasten.



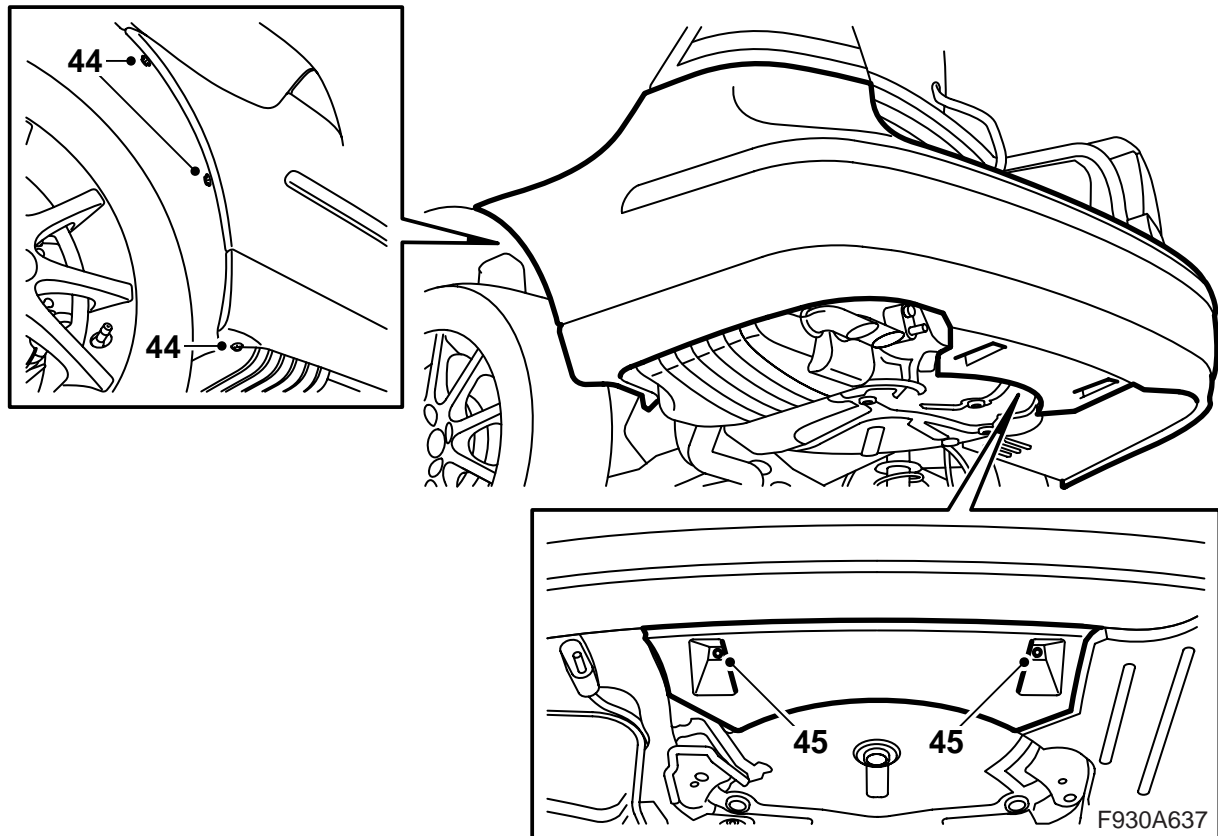
F930A636

- 38 Asenna mm. CD-vaihtajalle/vahvistimelle tarkoitettu konsoli, jos sellainen on. Liitä konsolissa mahdollisesti olevien varusteiden liittimet.

VAROITUS

Tietyt autot: Punainen, näkyvä valo on laserluokkaa 1. Älä katso suoraan optiseen kuituun tai ohjausyksikön liittokappaleeseen läheltä. Alle 20 mm:n etäisyys silmän ja valolähteen välillä tarkoittaa, että valo voi vahingoittaa silmää.

- 39 Asenna sivuverhoilut.
- 40 **M03-07:** Asenna sivukynnyssuojukset.
- 41 Asenna luukut ja tavaratilan sivuverhoilujen kiinnittimet.
- 42 **M03-07:** Asenna kynnyssuojus ja käännät tavaratilan lattia alas.



- 43 Nosta auto ylös.
- 44 Asenna puskurin ruuvit pyöränkoteloiden kohdalle.
- 45 Kiinnitä kaksi mutteria, jotka kiinnittävät takapuskurin ilmanohjaimen koriin.
- 46 Laske auto alas.
- 47 Sulje tavaratilan luukku.
- 48 Tarkasta puskureiden sovitus. Säädä tarvittaessa.
- 49 Kytke diagnoosityökalu, valitse auto- ja vuosimalli, valitse "Kaikki", valitse "Lisää/Poista", valitse varuste ja valitse "Lisää".

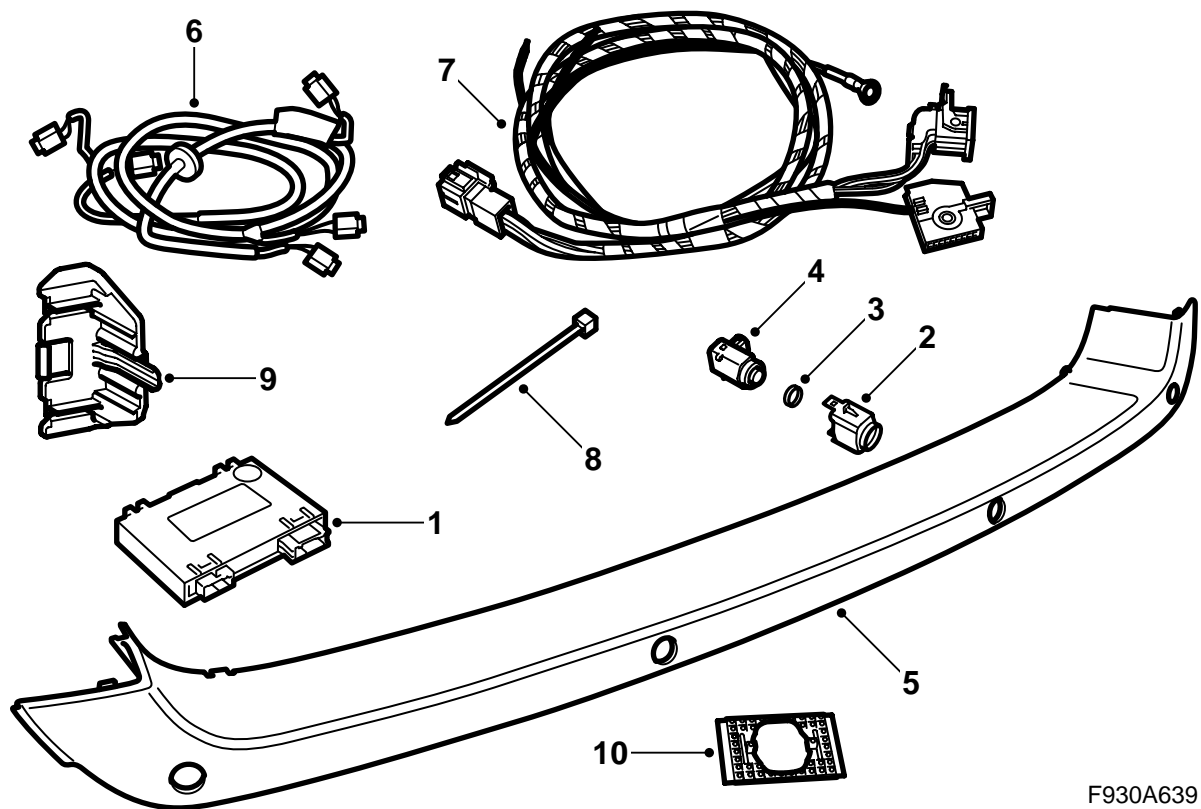
- 50 Tarkasta virta-avaimen ollessa asennossa ON ja peruutusvaihteen valittuna, että järjestelmä varoittaa takana olevista esineistä äänisignaaleilla. Ensimmäinen äänisignaali annetaan, kun esine on n. 1,8 metrin etäisyydellä. Signaalin taajuus on tällöin 2 ääntä sekunnissa, mutta signaalin taajuus kasvaa mitä lähemmäs esinettä auto tulee muuttuen seuraavasti:

- 1,8 - 1,3 m: 2 ääntä/sekunti
- 1,3 - 0,9 m: 3 ääntä/sekunti
- 0,9 - 0,3 m: 5 - 12 ääntä/sekunti tiheinä jaksoina
- 0,3 m: jatkuva ääni

Vihje

Diagnoosityökalun on tietyissä tilanteissa noudettava turvakoodi TIS:stä. Tiedot siitä, mitä on tehtävä, esitetään diagnoosityökalun näytössä.

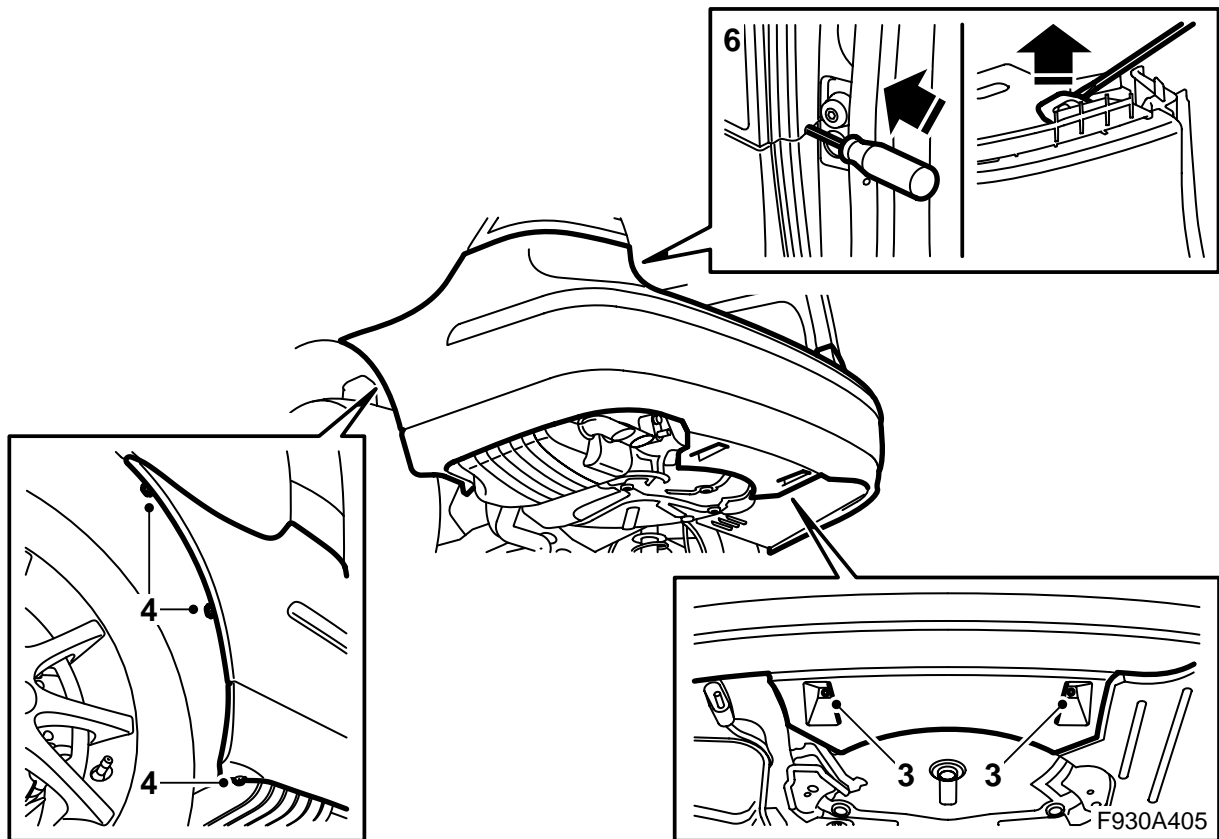
5D



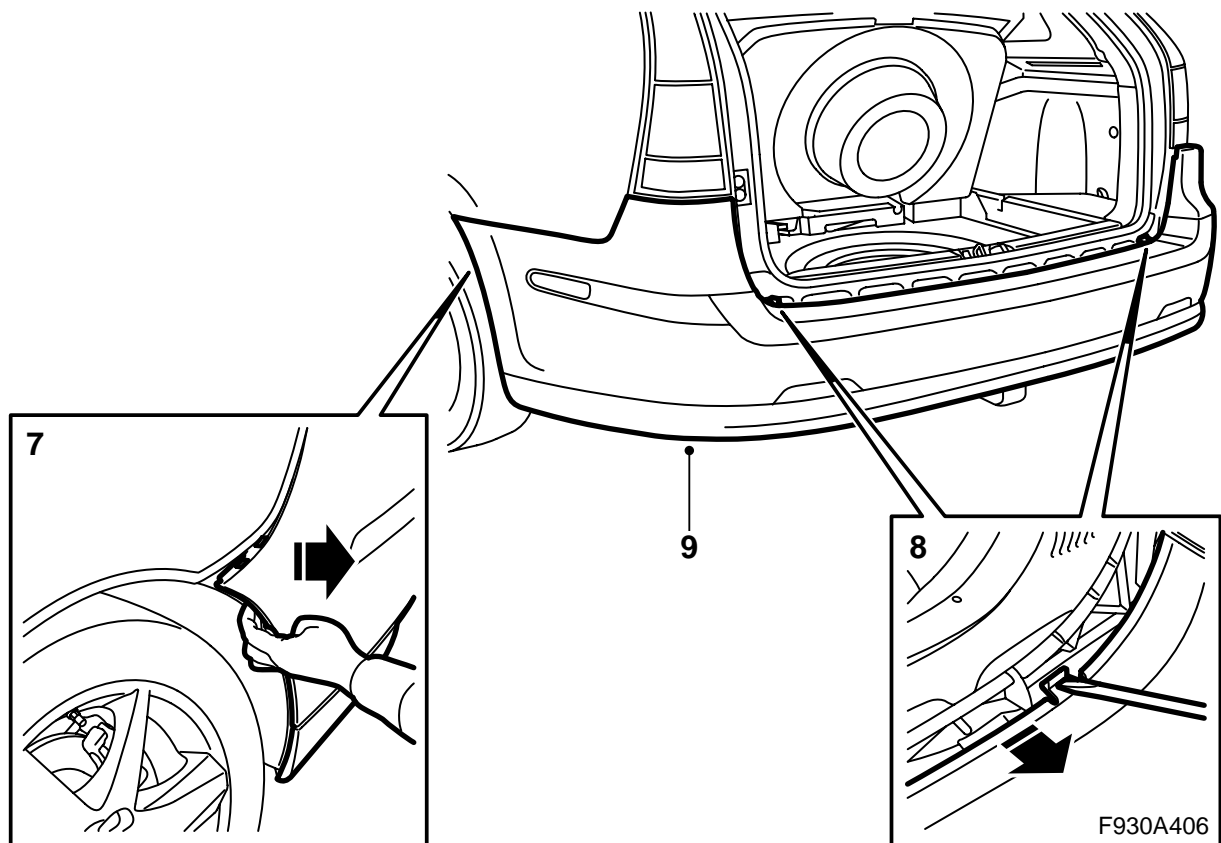
F930A639

- 1 Ohjausyksikkö, SPA
- 2 **M06-07:** Pidike (x4)
- 3 **M06-07:** Tiiviste (x4)
- 4 **M06-07:** Etäisyysanturi (x4)
- 5 **M06-07:** Suojakuori, puskuri
- 6 Johtosarja, etäisyysanturi
- 7 Johtosarja , takajohtosarja
- 8 Nippuside (x8)
- 9 Konsoli
- 10 **M08:** Teippi

Seuraavat tuotteet65 tilataan erikseen**M08:** Reikämeisti**M08:** Etäisyysanturi (x4)**M08:** Pidike (x4)



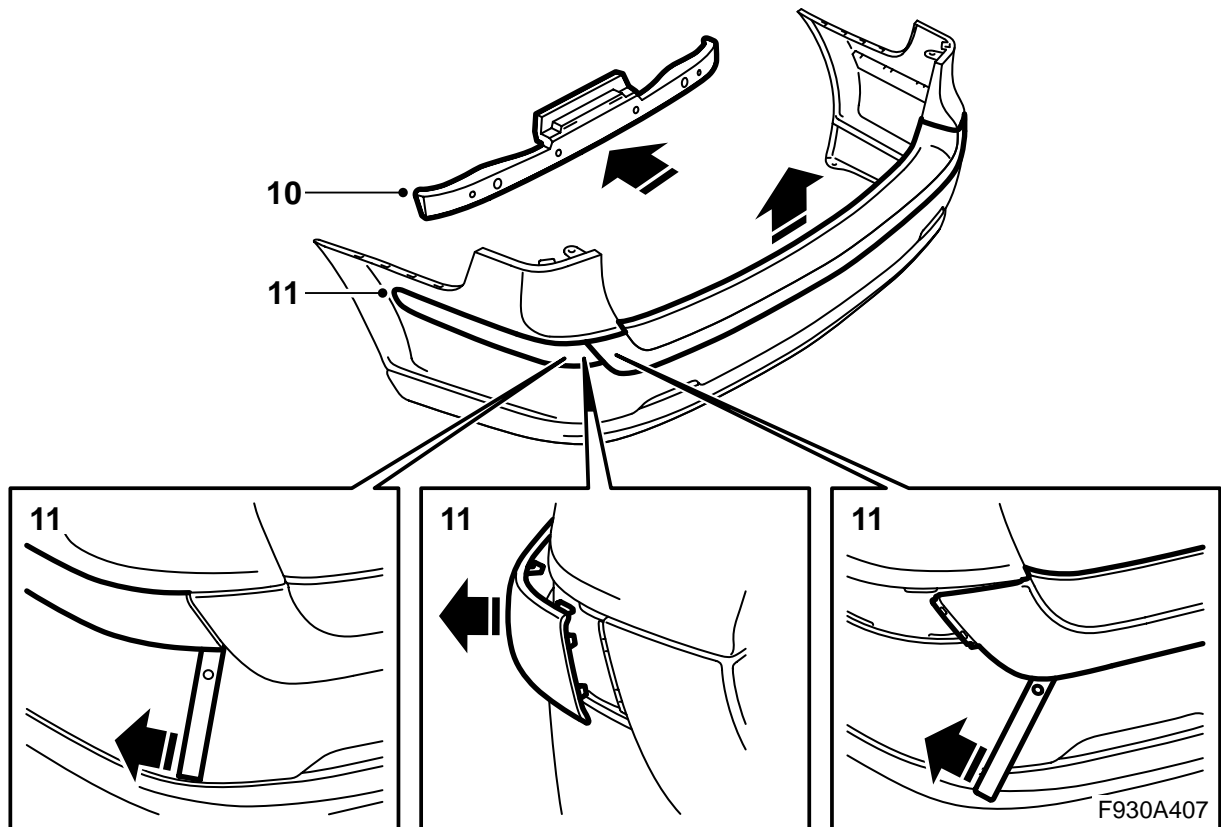
- 1 Käännä virta-avain asentoon OFF ja poista avain.
- 2 Nosta auto ylös.
- 3 Irrota spoilerin keskimmäiset mutterit.
- 4 Irrota ruuvit pyöränkotelosta.
- 5 Laske auto alas ja avaa kuormatilan luukku.
- 6 Aseta ruuvitaltta reikään päästäksesi puskuri-
kuoren lukituksen alla. Kampea taltalla ylöspäin
lukituksen vapauttamiseksi.



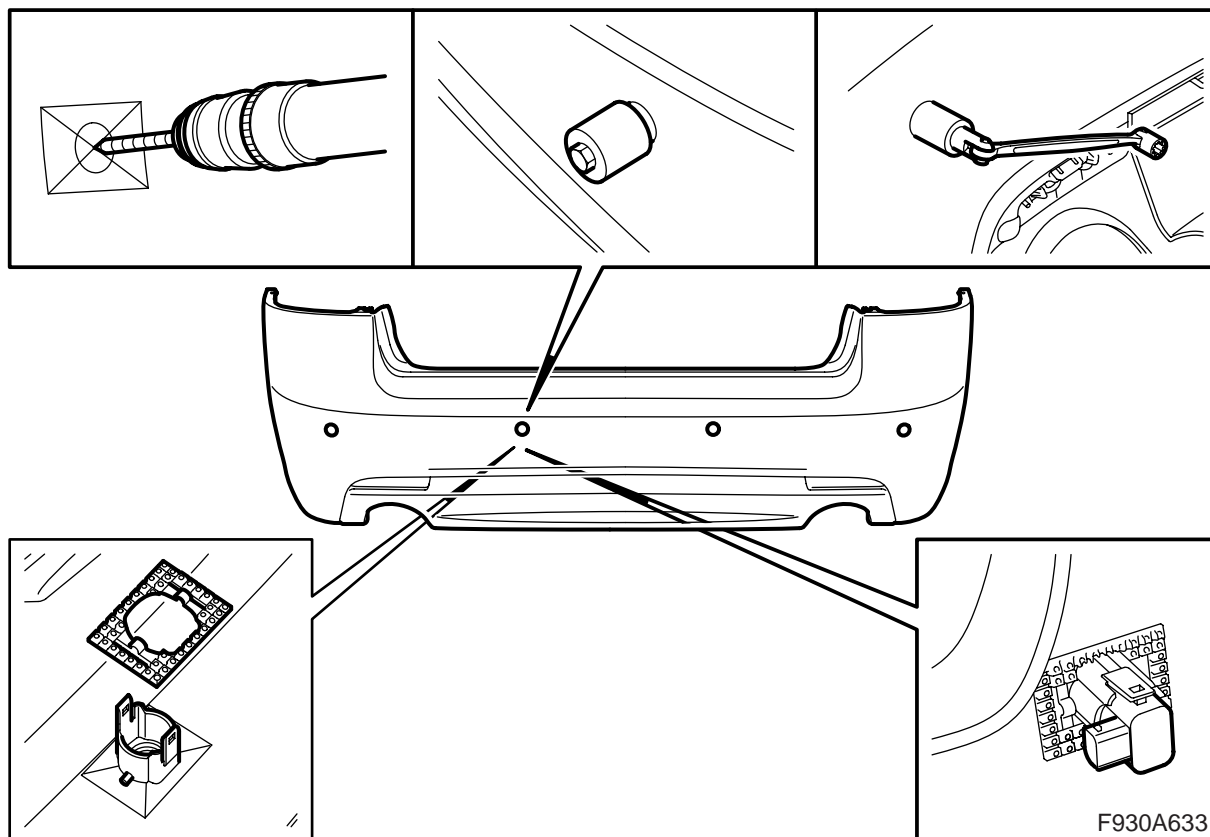
- 7 Vedä puskurinkuori irti pitimistä.
- 8 Vapauta hakaset ruuvitaltan avulla. Irrota kuori listasta.
- 9 Nosta puskurinkuori pois.

Huomaa

Aseta puskuuri puhtaalle ja pehmeälle alustalle.



- 10 Vedä kennopala irti puskurinkuoren kielekkeistä.
- 11 **M06-07:** Irrota kulmasuojalistat ja suojakuori pujottamalla työkalu 82 93 474 kuoren alle kiinnittimien vapauttamiseksi.



- 12 **M08:** Poraa 8 mm:n reiät (puskurinkuoren sisäpuolelta) jokaisen merkinnän keskelle (4 kpl).

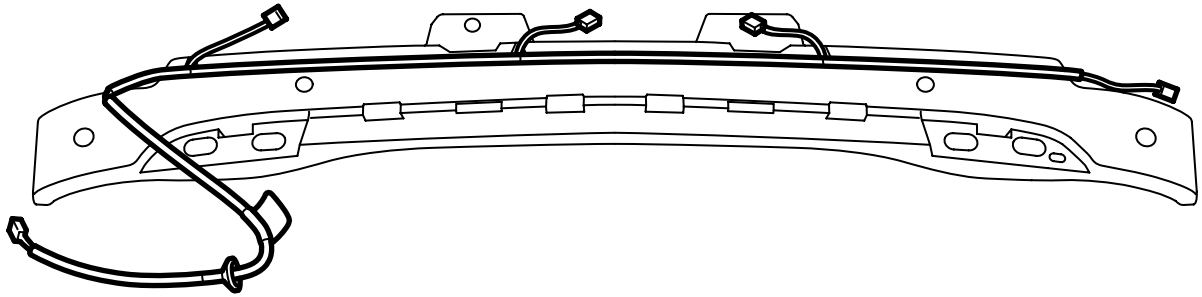
Aseta reikämeisti puskurin ulkopuolelta. Pidä ulkopuolelta vastaan, kiristä samalla mutteria sisäpuolelta, kunnes reikämeisti on puristunut koko puskurinkuoren läpi. Tee kaikki neljä reikää.

Asenna teippi ja tunnistimien pidikkeet puskurinkuoressa olevien merkintöjen mukaisesti.

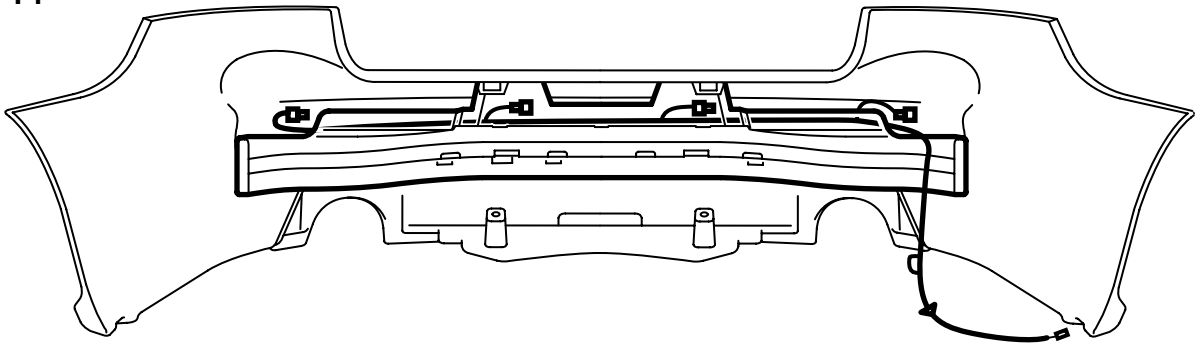
Huomaa

Etäisyysanturien liitinkappaleiden tulee olla suunnattuna auton oikealle puolelle.

13



14



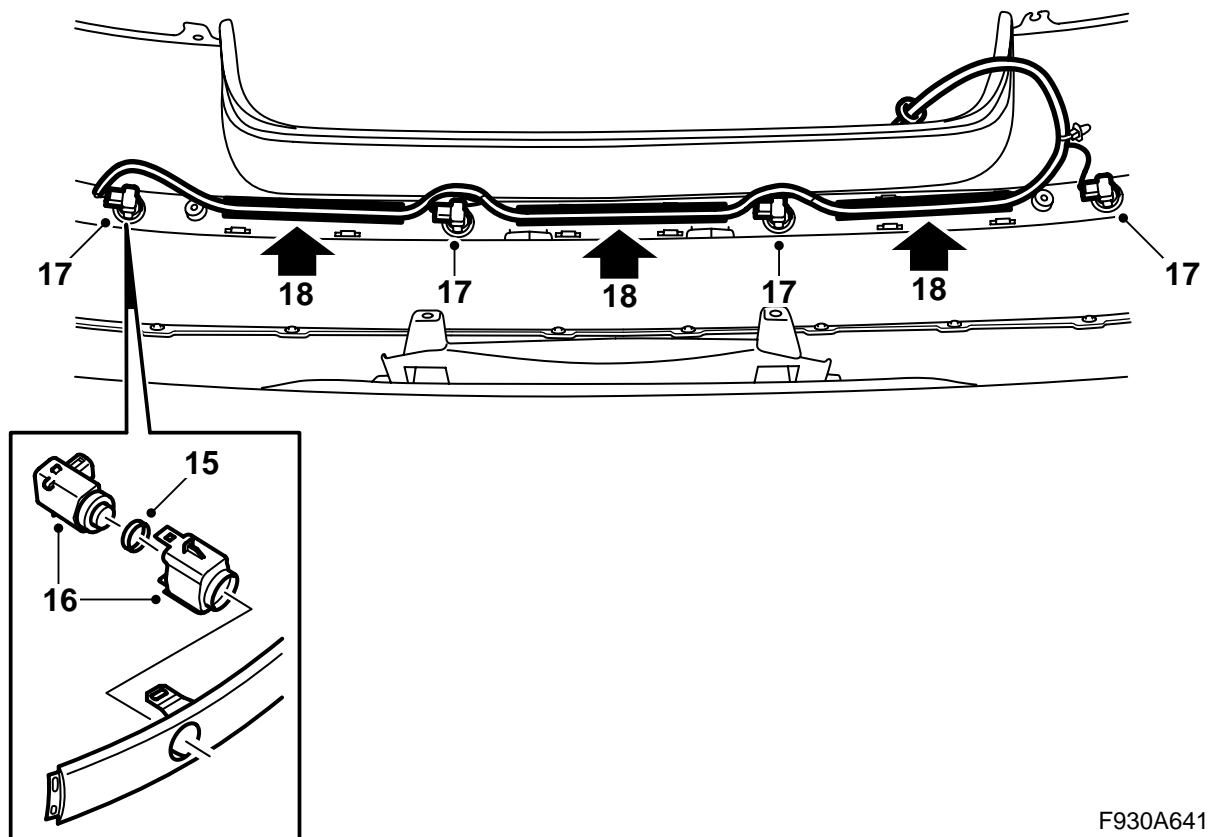
F930A640

13 **M08:** Asenna johtosarja puskurinkuoren tukeen.

14 **M08:** Asenna tuki puskurinkuoreen.

 **VAROITUS**

Tarkasta, ettei johtosarja jää puristuksiin. Virheellinen asennus voi vaurioittaa johtosarjaa ja aiheuttaa oikosulun/tulipalon.



F930A641

- 15 **M06-07:** Asenna tiivisteet antureihin.
 16 **M06-07:** Yhdistä etäisyysanturit ja pidikkeet.
 17 **M06-07:** Asenna tuki puskurinkuoreen.

Huomaa

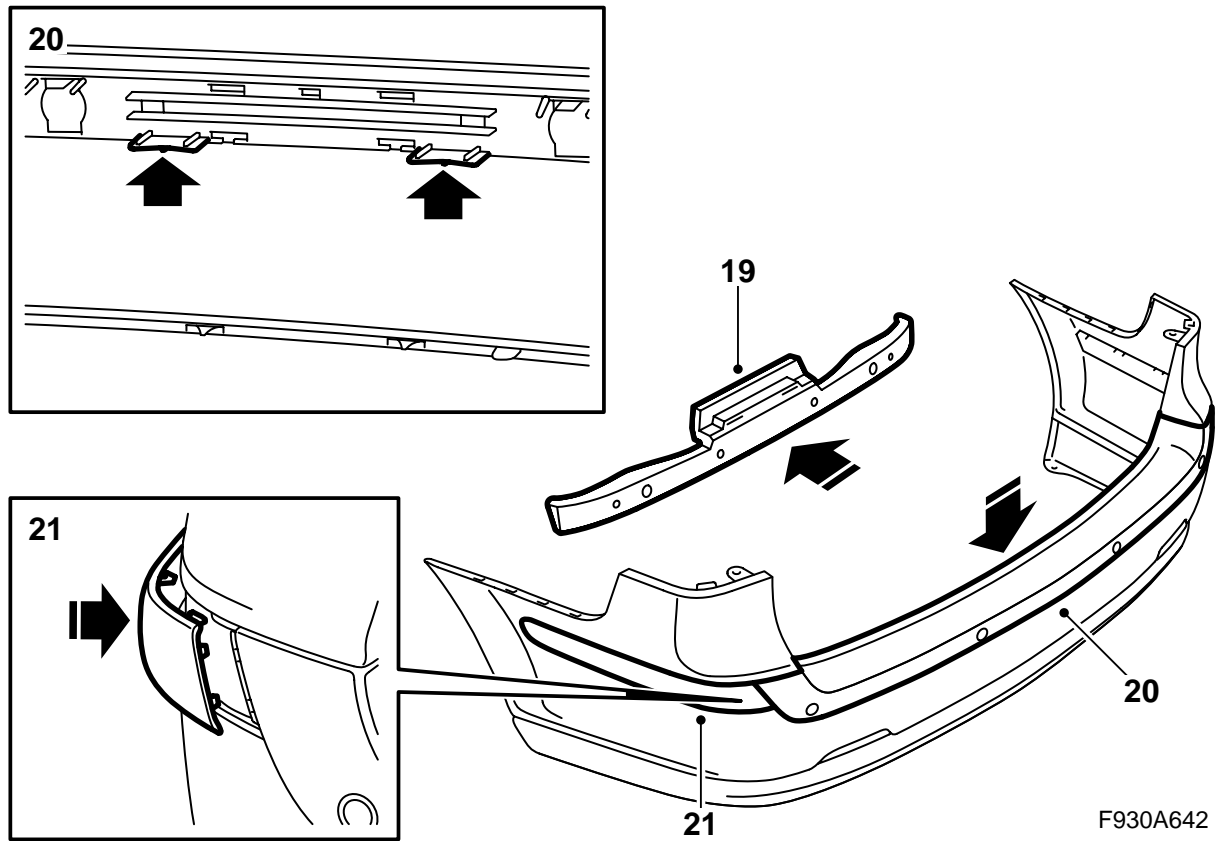
Etäisyysanturien liitinkappaleiden tulee olla suunnattuna auton oikealle puolelle.

- 18 **M06-07:** Kytke sarjaan kuuluva johtosarja antureihin ja vedä se puskurinkuorta pitkin. Liitinkappaleen pitää tulla ulos vasemman yhdistelmävalaisimen suuntaan.



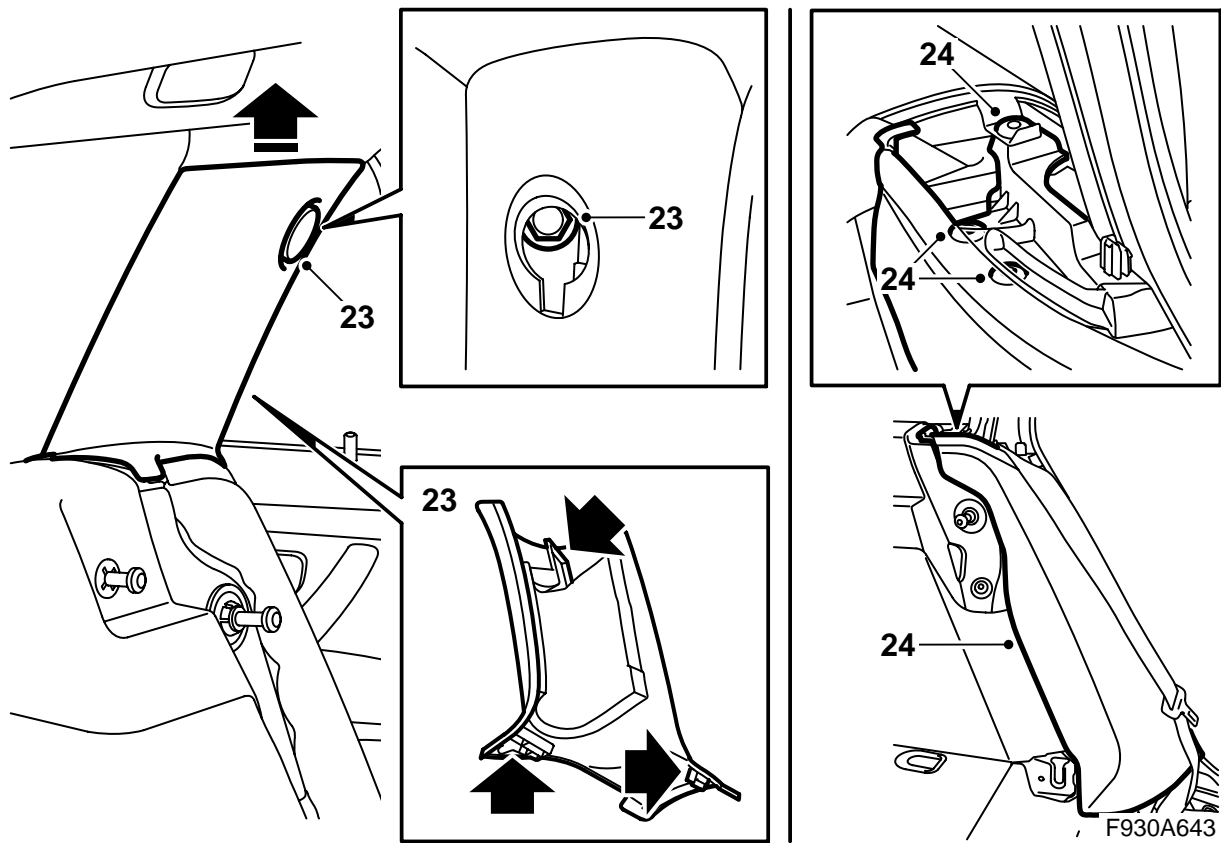
VAROITUS

Tarkasta, ettei johtosarja jää puristuksiin. Virheellinen asennus voi vaurioittaa johtosarjaa ja aiheuttaa oikosulun/tulipalon.

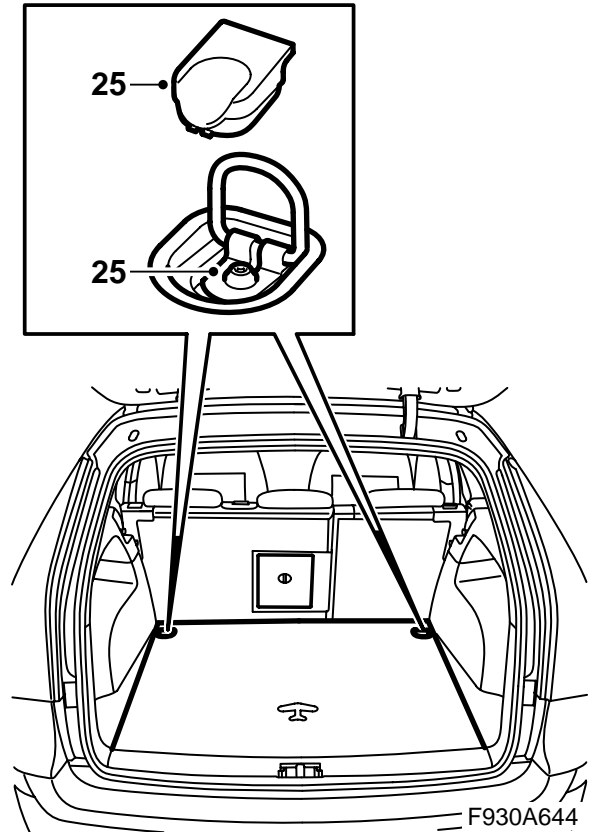
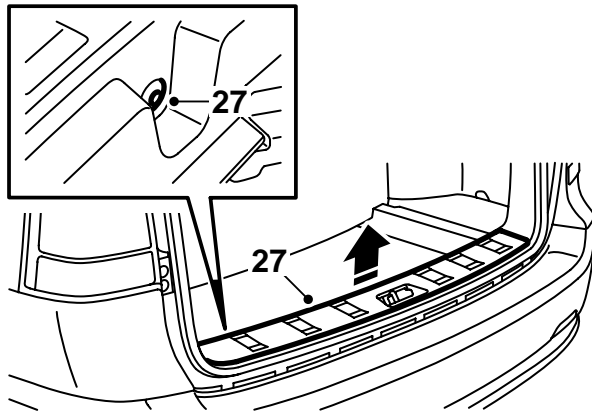


F930A642

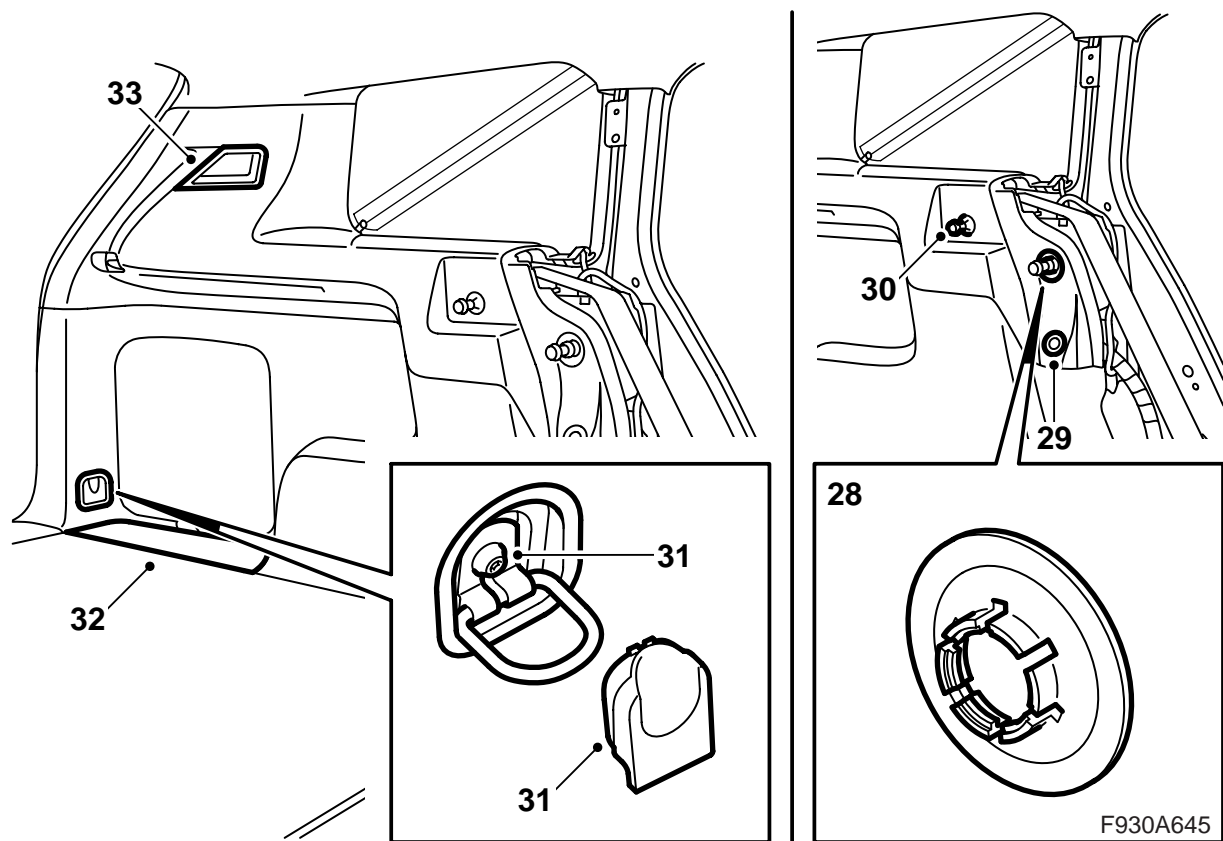
- 19 Asenna kennopala ohjaamalla se puskurinkuoren kielekkeisiin. Paina kennopala kiinni.
- 20 **M06-07:** Asenna kynnyssuojus painamalla kiinnittimet kiinni. Katso, että anturit ovat paikoillaan.
- 21 **M06-07:** Tarkasta, että kaikki kiinnittimet ovat kiinni puskurinkuoressa.



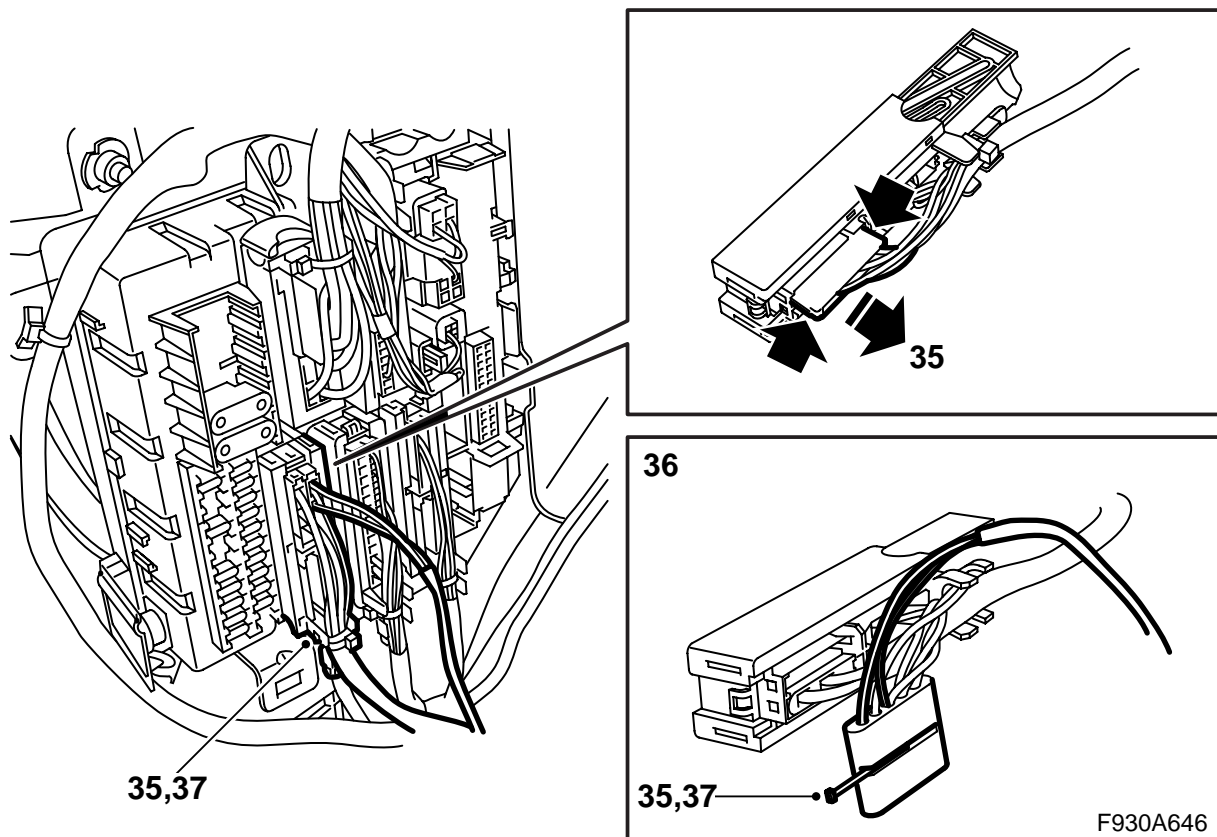
- 22 Käännä takaistuimen selkänoja alas.
- 23 Irrota vasen C-pilarin verhoilu. Käytä irrotustyökalua 82 93 474 peitelevyn irrottamiseen.
- 24 Irrota vasen sivupehmiike. Käytä irrotustyökalua 82 93 474 kiinnittimien irrottamiseen.



- 25 Irrota tavaratilan lattia.
- 26 **Subwooferilla varustetut autot:** Käännä subwoofer ylös.
- 27 Irrota kynnyssuojuksen kiinnitin kiinnittimien irrotustyökalun 84 71 179 avulla ja nosta kynnyssuojus pois.



- 28 Irrota kiinnitin korissa olevasta kiinnikkeestä. Käytä ruuvitalttaa.
- 29 Irrota kaksivaiheisesti kiinnittimien irrotustyökälulla 84 71 179.
- 30 Irrota näkösuojuksen kiinnike (jos autossa sellainen on).
- 31 Irrota peitekansi ja ruuvi.
- 32 Nosta kansi pois säilytyslokeron päältä.
- 33 Irrota kuormatilan valaisimen lasi ja vie polttimonpidin sivuverhoilussa olevan reiän läpi.
- 34 Vedä verhoilu irti siten, että kiinnittimet päästävät irti.



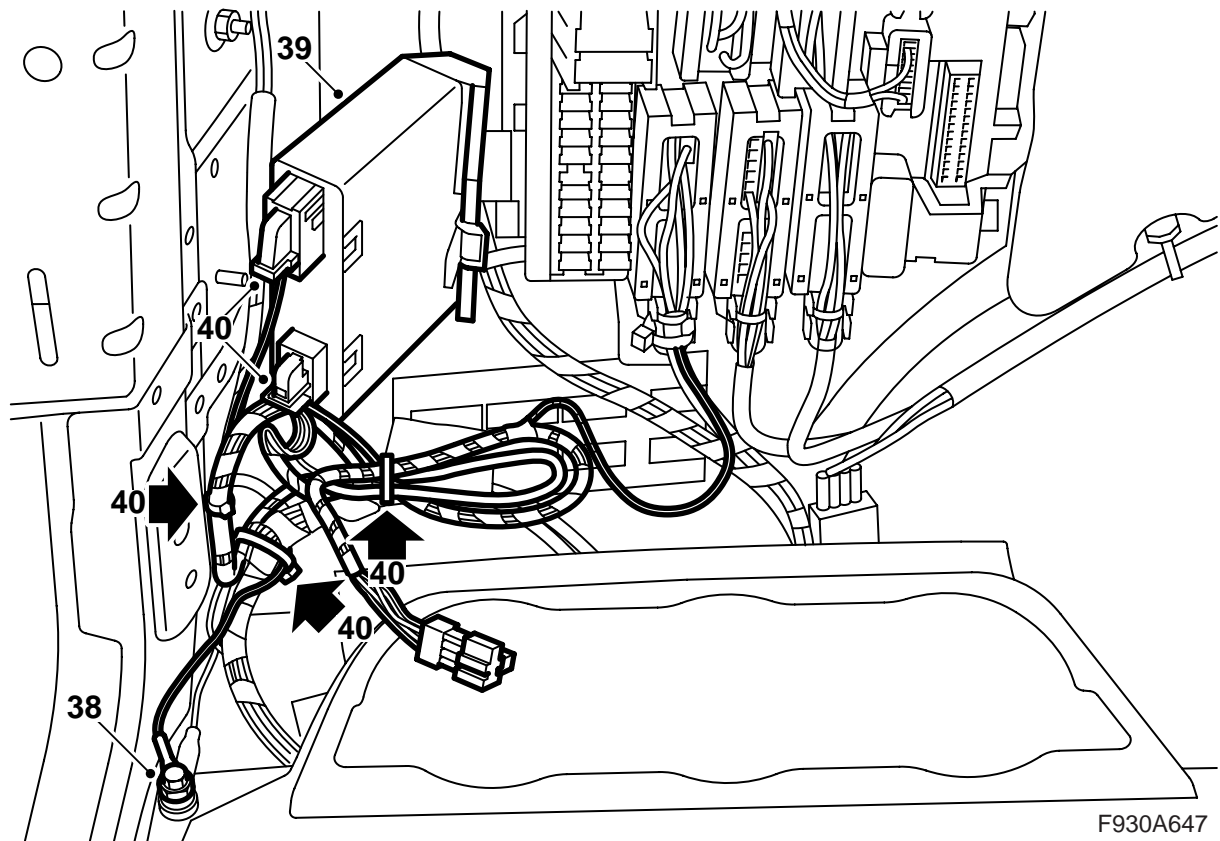
- 35 Irrota takajohtosarjan liitinkappale (sininen) sähkökeskuksesta. Irrota liitinkappale A1 sinisestä liitinkappaleesta. Poista lukitus.

⚠ VAROITUS

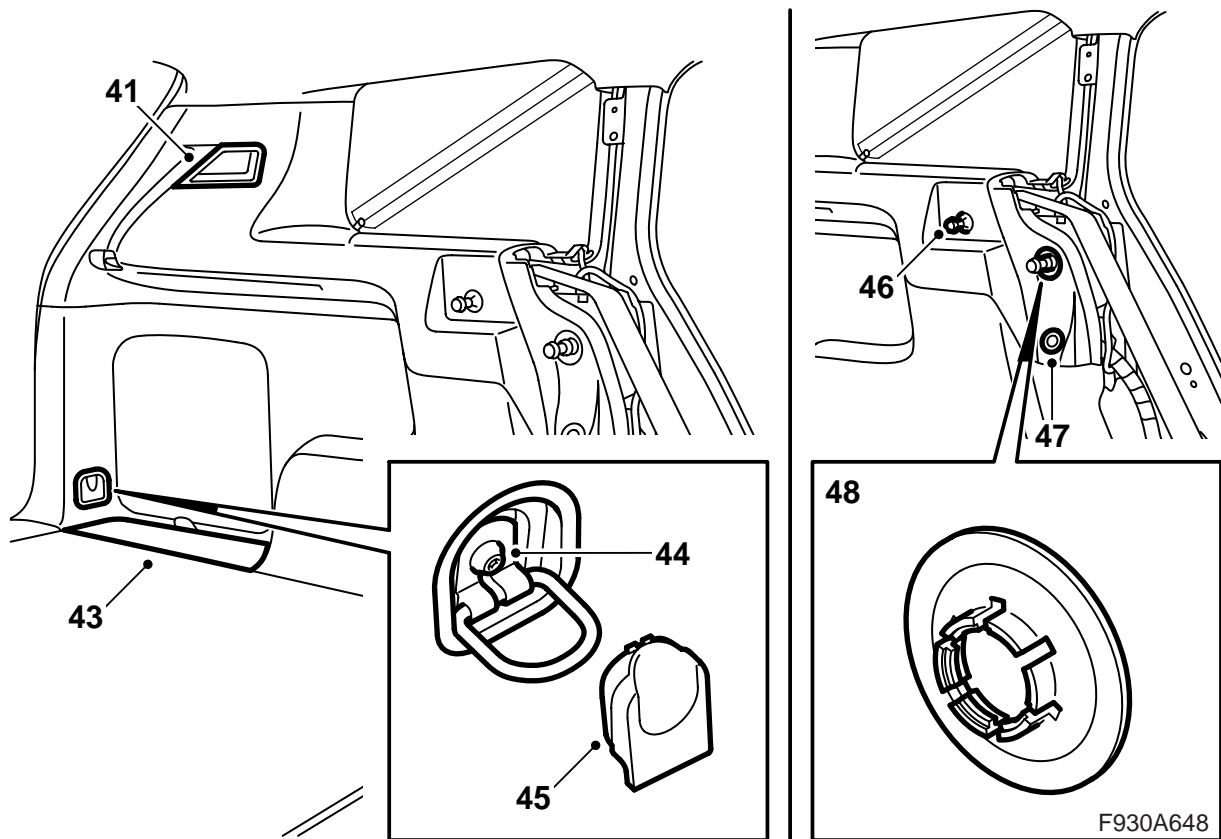
Johtosarja pitää irrotettuja osia asennettaessa asettaa ja kiinnittää siten, ettei se voi joutua puristuksiin tai hangata mihinkään. Virheellinen sijoitus voi aiheuttaa vaurioita johtosarjaan ja oikosulun/tulipalon.

- 36 Asenna sarjaan kuuluva johtosarja. Asenna punainen johdin liitinkappaleen A1 napaan 1. Asenna vihreä johdin liitinkappaleen A1 napaan 4.
- 37 Asenna lukitus. Kytke liitinkappale A1 siniseen liitinkappaleeseen.

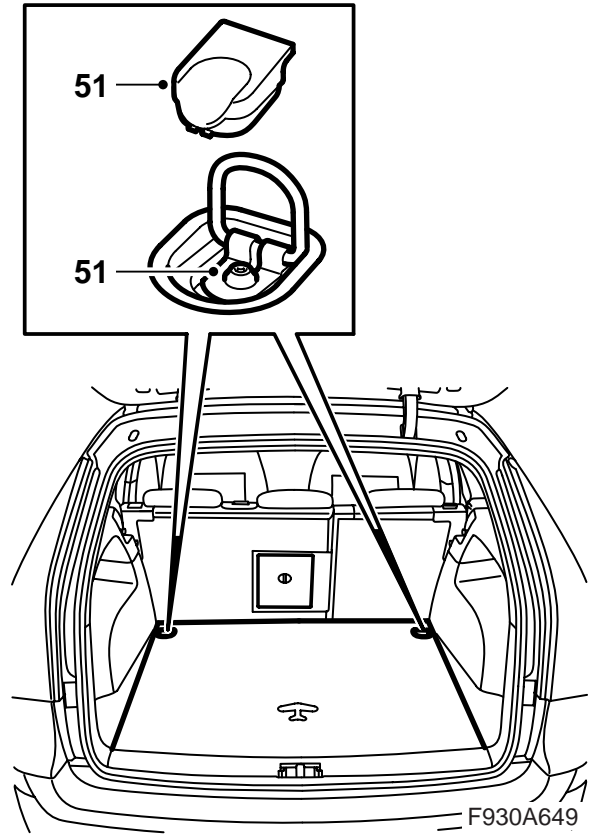
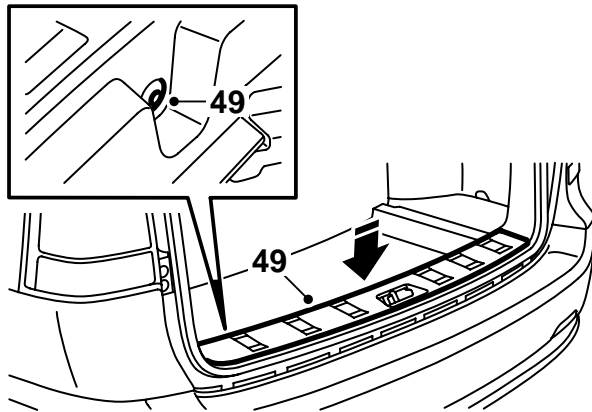
F930A646



- 38 Kytke maadoitusjohdin maadoituskohtaan.
- 39 Asenna sarjaan kuuluva ohjausyksikkö konsooliin sähkökeskuksen luona ja kytke liitinkappaleet.
- 40 Aseta johtosarja paikalleen ja asenna nippusiiteet.



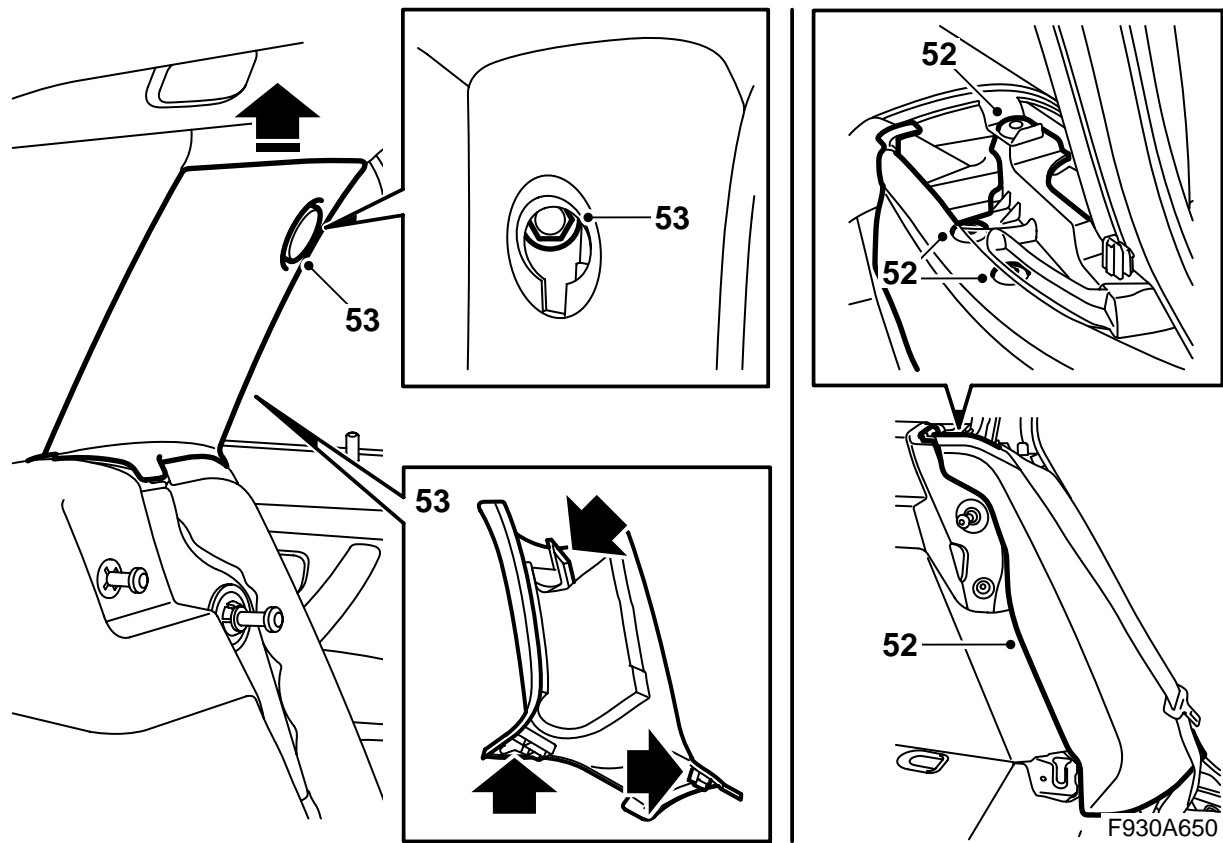
- 41 Asenna kuormatilan valaisin.
 42 Paina sivuverhoilu kiinnittimiinsä.
 43 Asenna kansi säilytyslokeron päälle.
 44 Asenna ruuvi.
 45 Asenna peitekansi.
 46 Asenna näkösuojuksen kiinnike (jos autossa sellainen on).
 47 Asenna kaksivaiheniitti.
 48 Asenna kiinnitin korissa olevaan kiinnikkeeseen.



49 Asenna kynnyssuojus.

50 **Subwooferilla varustetut autot:** Käännä subwoofer alas ja ruuvaa se kiinni.

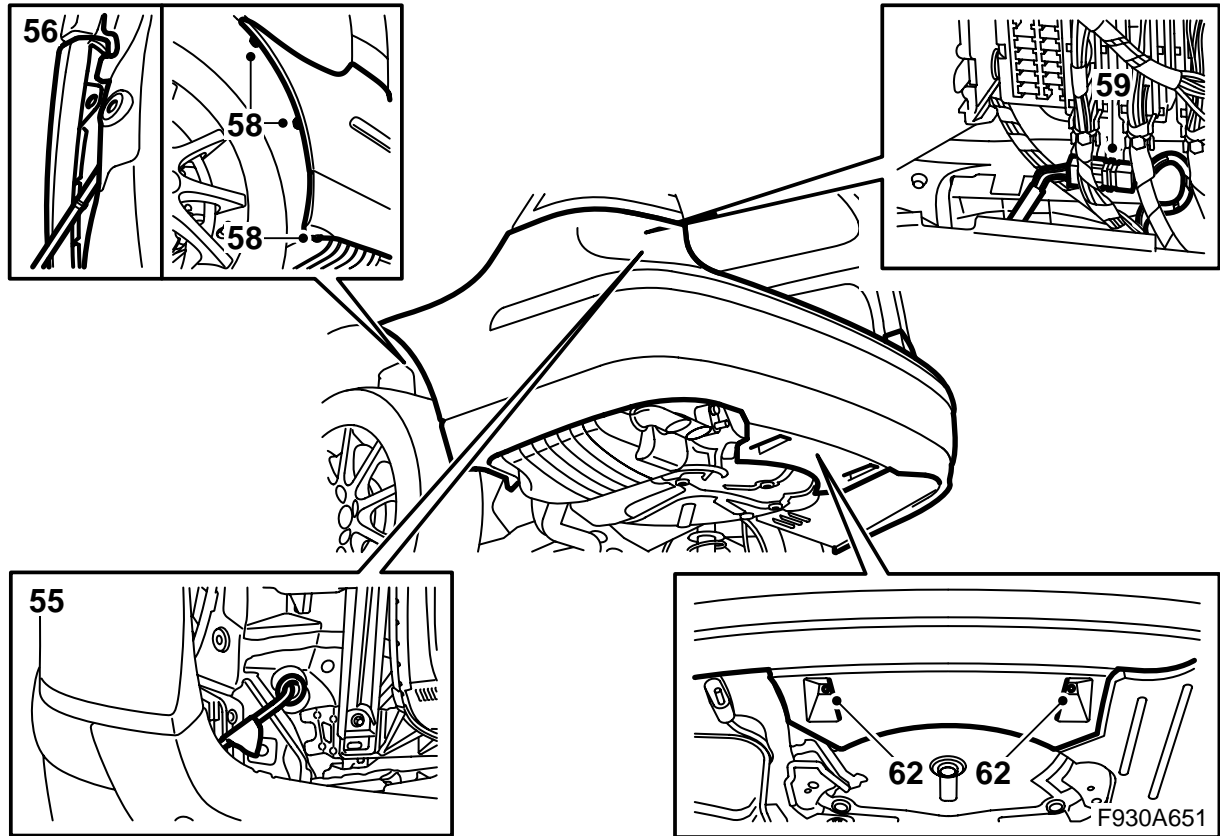
51 Asenna tavaratilan lattia.



52 Asenna vasen sivupehmiike. Tarkasta, ettei vyö ole kiertynyt.

53 Asenna vasen C-pilarin verhoilu.

54 Käännä selkänoja ylös.



55 Nosta puskurinkuorta ja pujota johtosarja sisään. Asenna kumiläpivienti.

56 Ohjaa puskurinkuoren liepeet pitimien alle.

65 Kytke diagnoosityökalu, valitse auto- ja vuosimalli, valitse "Kaikki", valitse "Lisää/Poista", valitse varuste ja valitse "Lisää".

VAROITUS

Johtosarja pitää irrotettuja osia asennettaessa asettaa ja kiinnittää siten, ettei se voi joutua puristuksiin tai hangata mihinkään. Virheellinen sijoitus voi aiheuttaa vaurioita johtosarjaan ja oikosulun/tulipalon.

57 Aseta puskurinkuoren etukulma sisälokasuojan ja pitimen väliin. Katso, että kuoren kieleke on sisälokasuojan ja puskurinkuoren pitimen välissä.

58 Asenna sisälokasuojan ruuvit.

59 Kytke liittokappale sarjan johtosarjaan. Aseta takasähkökeskuksen alle.

60 Tarkasta, että kumiläpivienti on asennettu oikein.

61 Nosta auto ylös.

62 Asenna spoilerin keskimmäiset mutterit.

63 Laske auto alas ja tarkasta puskurinkuoren sovitukset. Säädä tarvittaessa.

64 Sulje kuormatilan luukku.

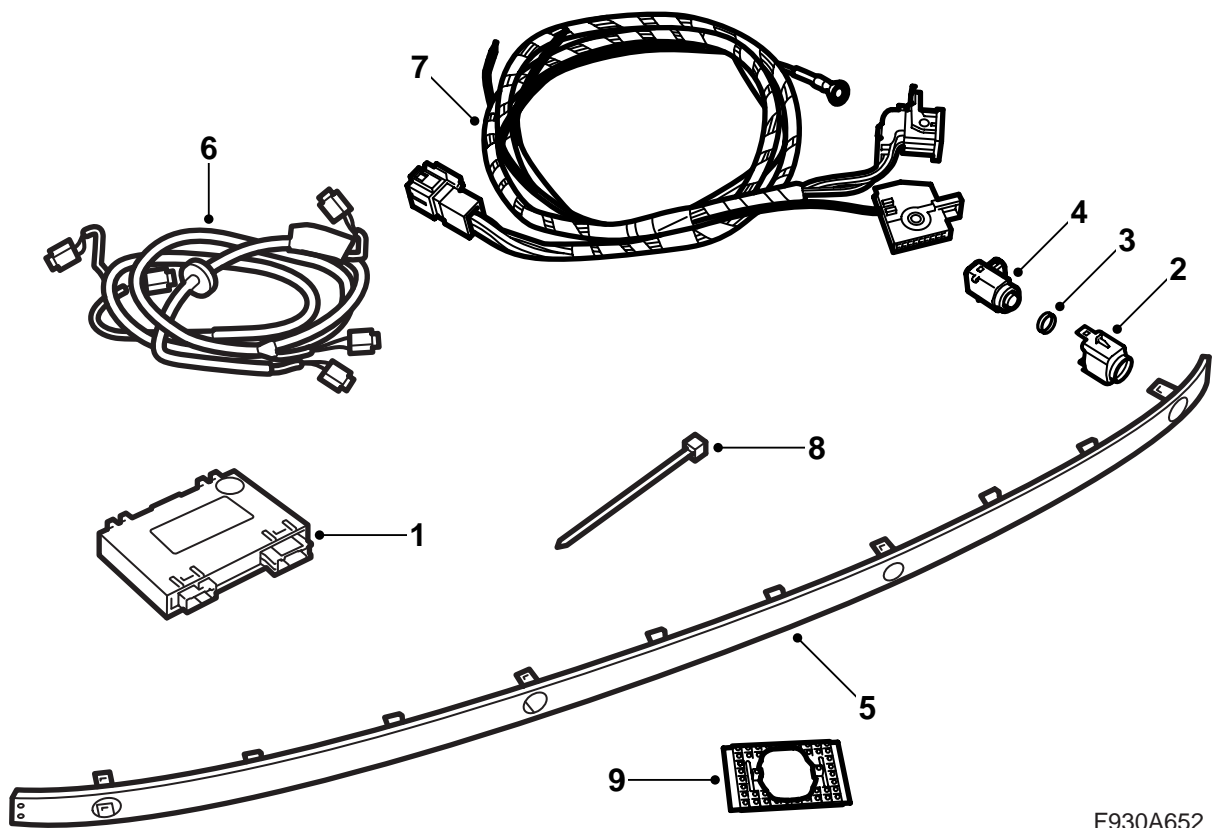
Vihje

Diagnoosityökalun on tietyissä tilanteissa noudettava turvakoodi TIS:stä. Tiedot siitä, mitä on tehtävä, esitetään diagnoosityökalun näytössä.

66 Tarkasta virta-avaimen ollessa asennossa ON ja peruutusvaihteen valittuna, että järjestelmä varoittaa takana olevista esineistä äänisignaaleilla. Ensimmäinen äänisignaali annetaan, kun esine on n. 1,8 metrin etäisyydellä. Signaalin taajuus on tällöin 2 ääntä sekunnissa, mutta signaalin taajuus kasvaa mitä lähemmäs esinettä auto tulee muuttuen seuraavasti:

- 1,8 - 1,3 m: 2 ääntä/sekunti
- 1,3 - 0,9 m: 3 ääntä/sekunti
- 0,9 - 0,3 m: 5 - 12 ääntä/sekunti tiheinä jaksoina
- 0,3 m: jatkuva ääni

CV



F930A652

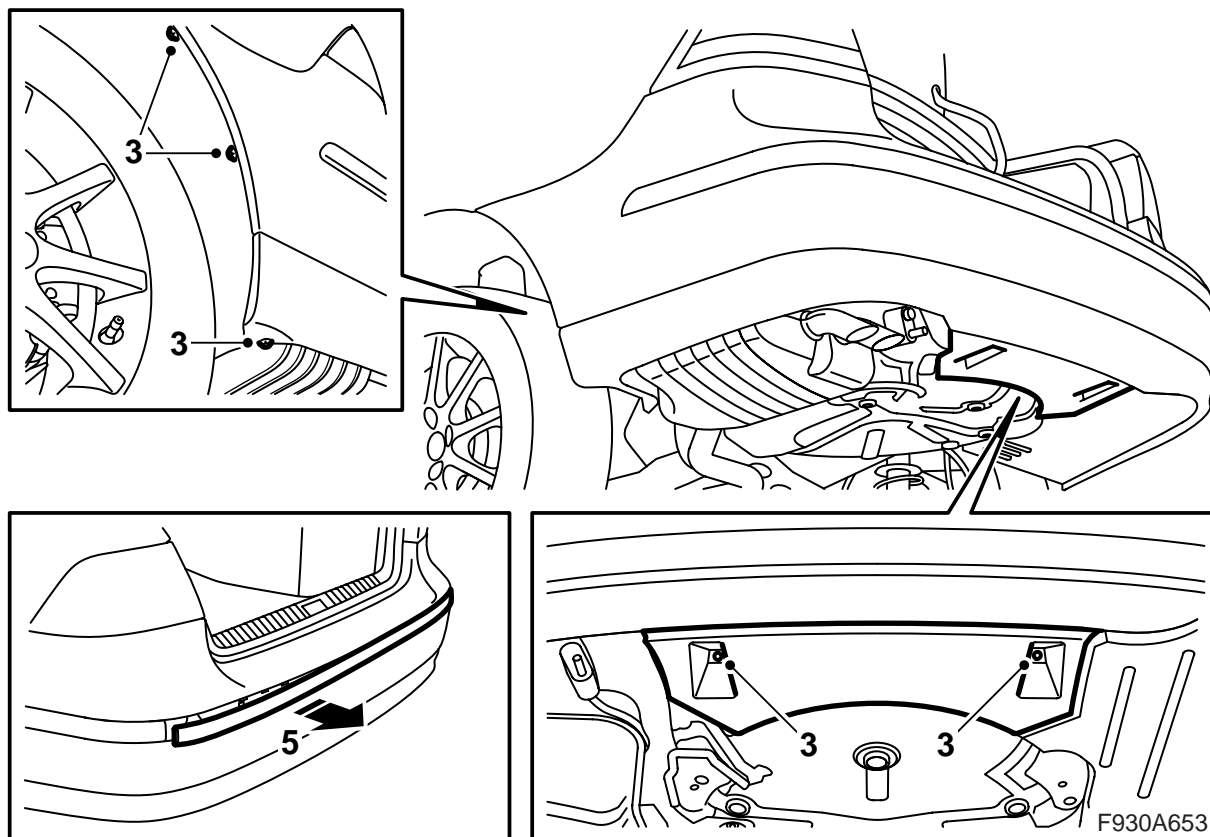
- 1 Ohjausyksikkö, SPA
- 2 **M04-07**: Pidike (x4)
- 3 **M04-07**: Tiiviste (x4)
- 4 **M04-07**: Etäisyysanturi (x4)
- 5 **M04-07**: Koristelista, puskuri
- 6 Johtosarja, etäisyysanturi
- 7 Johtosarja, SPA
- 8 Nippuside (x8)
- 9 **M08**: Teippi

Seuraavat tuotteet65 tilataan erikseen

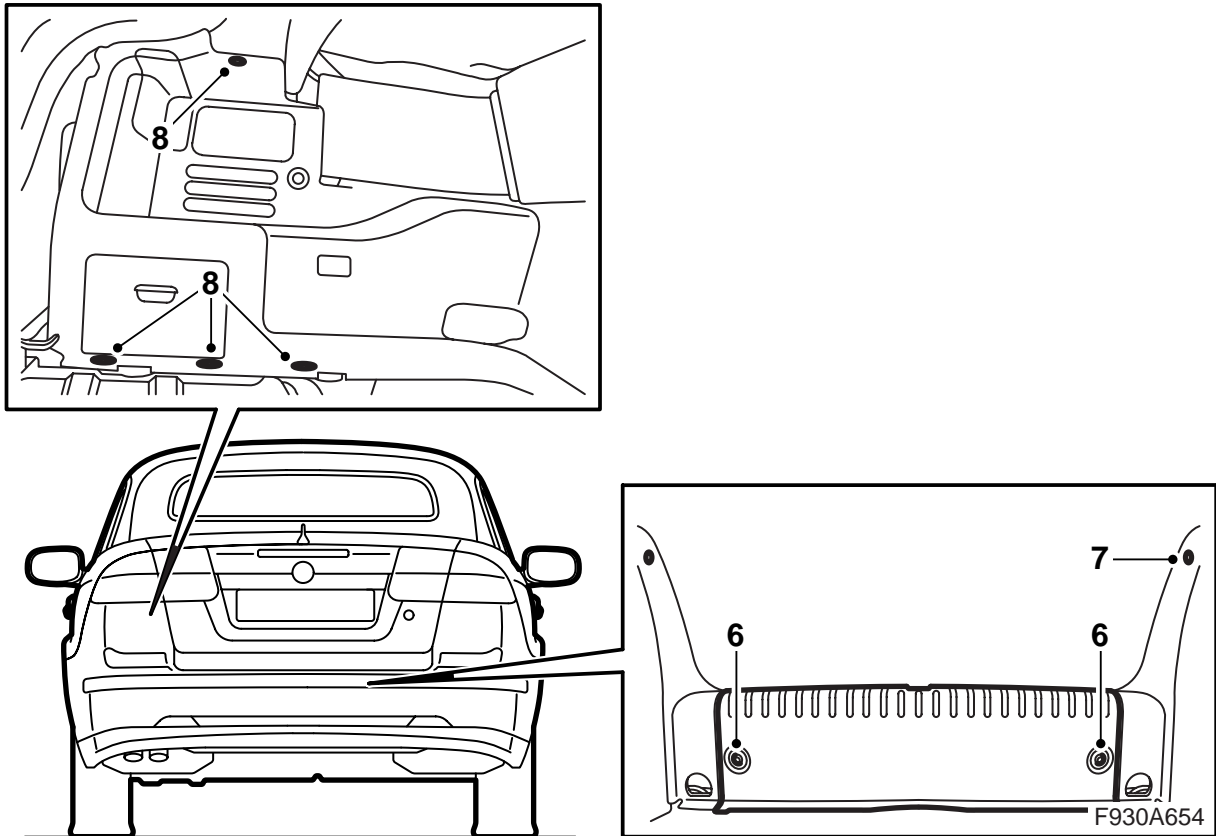
M08: Reikämeisti

M08: Etäisyysanturi (x4)

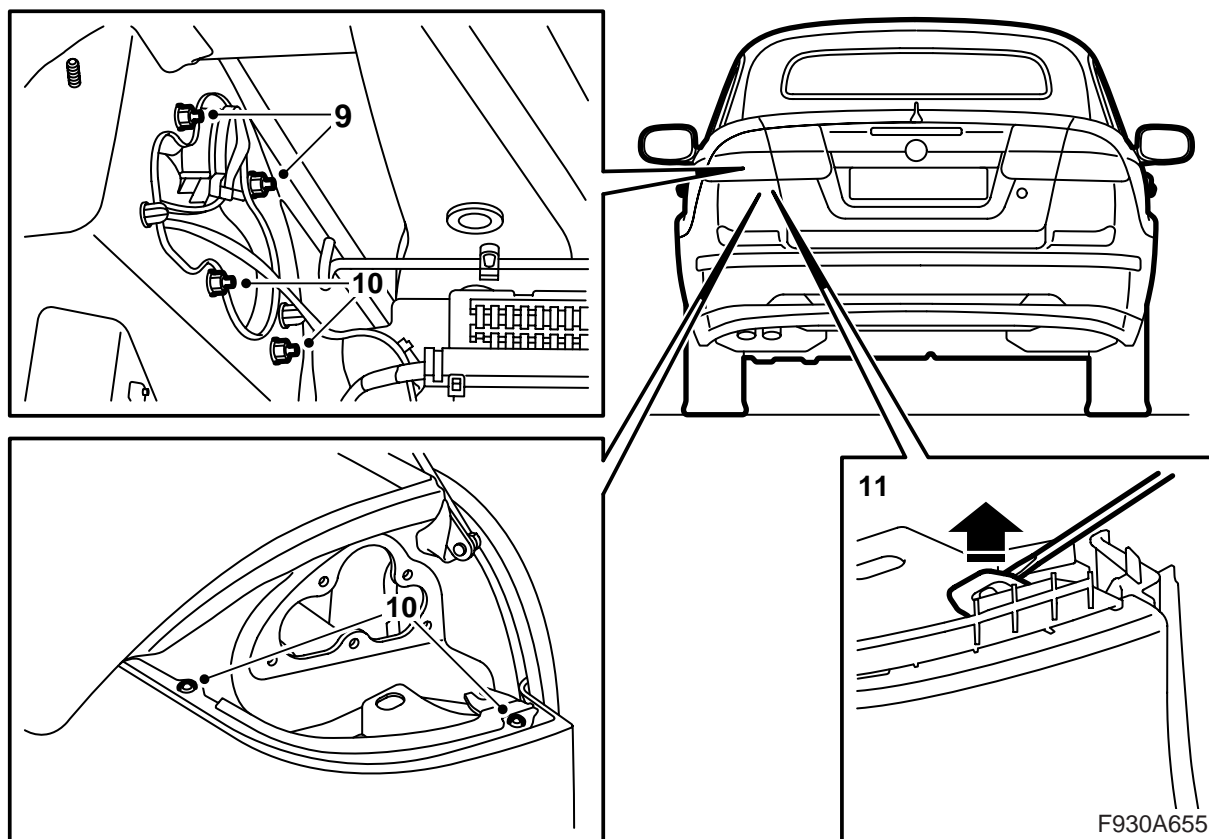
M08: Pidike (x4)



- 1 Avaa tavaratilan luukku.
- 2 Käännä virta-avain asentoon OFF ja poista avain. Nosta auto ylös.
- 3 Irrota kaksi mutteria, jotka kiinnittävät takapuskurin ilmanohjaimen koriin sekä ruuvit, jotka kiinnittävät puskurinkuoren pyöränkoteloihin.
- 4 Laske auto alas.
- 5 **M04-07:** Irrota takapuskurin koristelista.



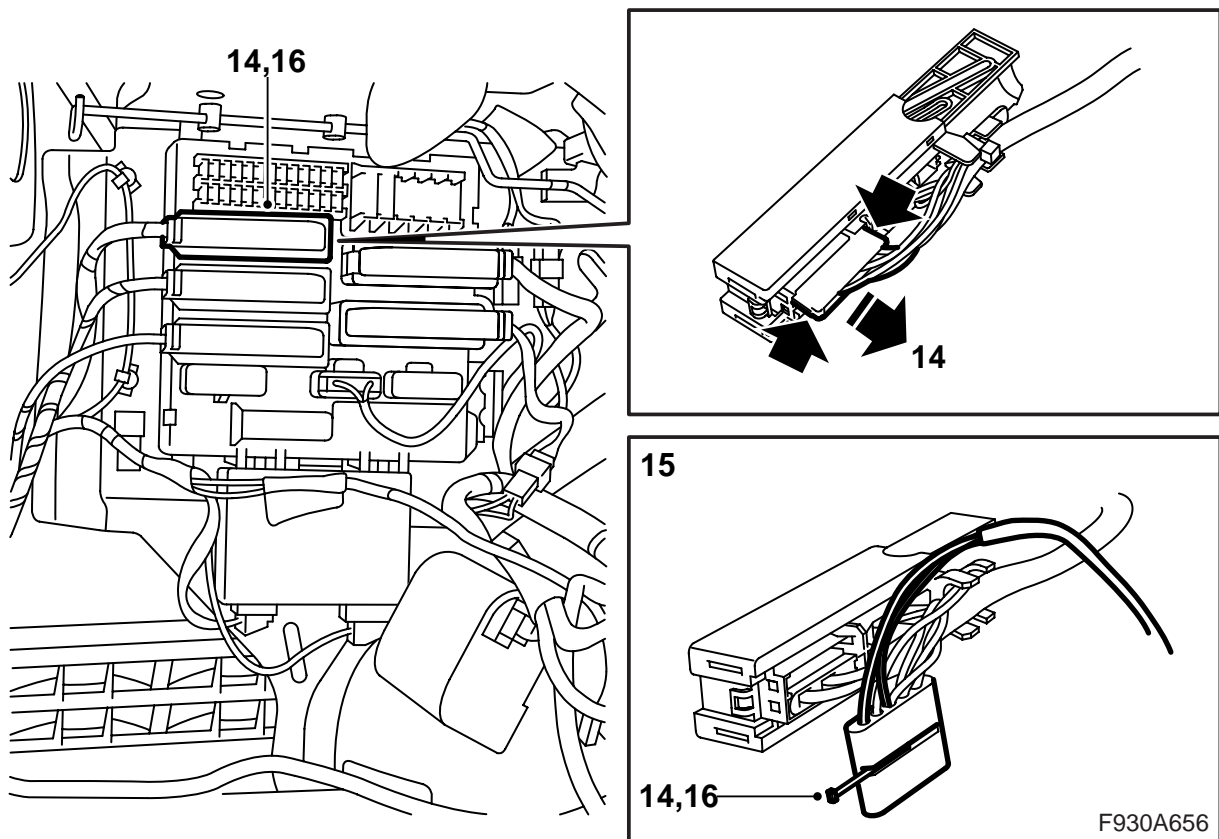
- 6 Irrota tavaratilan lattian matto sekä irrota tavaratilan kynnyssuojus.
- 7 Irrota vasen sivukynnyssuojus.
- 8 Irrota vasemman sivuverhoilun kiinnittimet ja käännä verhoilu sivuun. Pujota nauha irti sivuverhoilun takapuolelta (tietyt autot) ja irrota liitin-kappale tavaratilan valaisimesta. Irrota sivuverhoilu.



- 9 Irrota takavalaisimet.
- 10 **M04-07:** Irrota puskurinkuoren ruuvit, jotka on sijoitettu takavalaisimien alapuolelle.
- 11 **M08:** Aseta taltta reikään päästäksesi puskurinkuoren lukituksen alle. Kampea talttaa ylös lukituksen vapauttamiseksi.
- 12 Irrota puskurikuori vetämällä sivukappaleita ulospäin ja vetämällä sitten puskurikuorta taaksepäin.

Huomaa

Aseta puskurikuori puhtaalle ja pehmeälle alustalle.

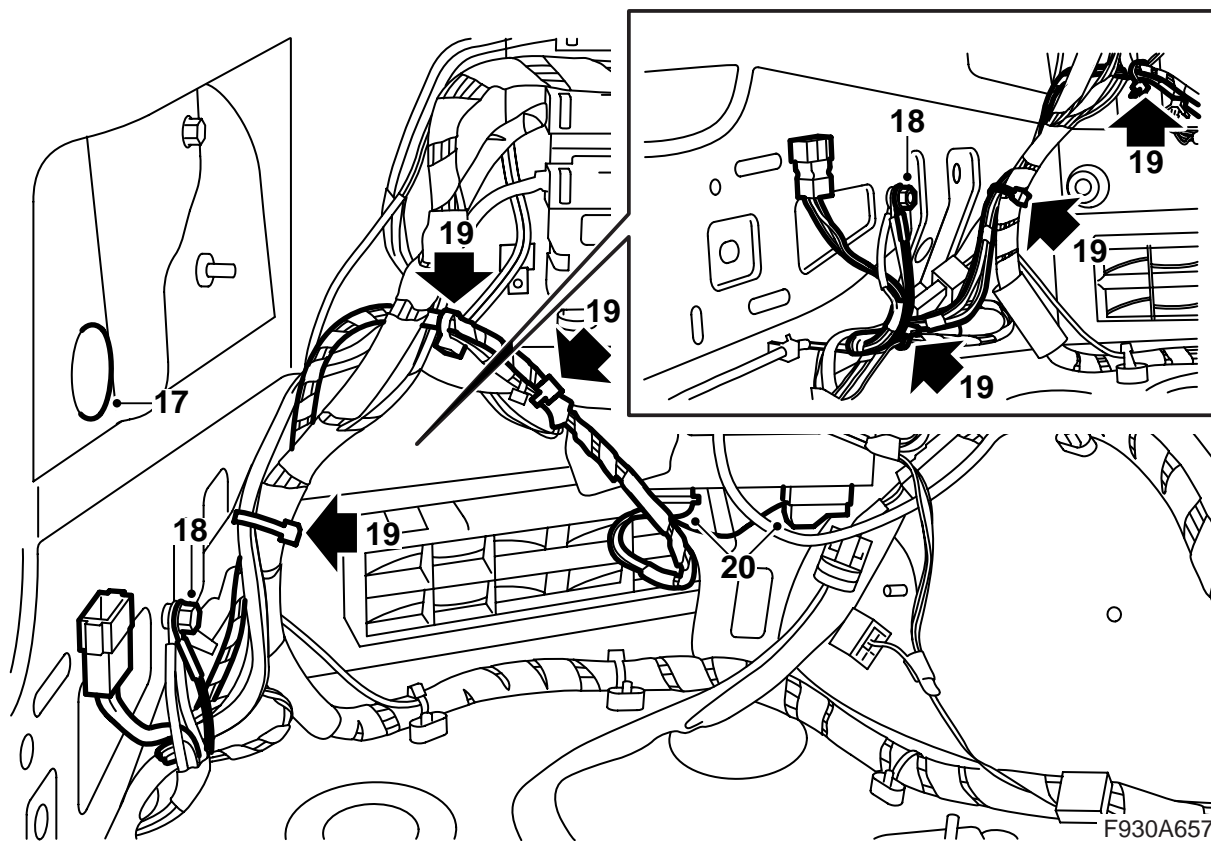


- 13 Irrota mm. CD-vaihtajalle tarkoitettu konsoli, jos sellainen on. Irrota konsolissa mahdollisesti olevien varusteiden liittimet.

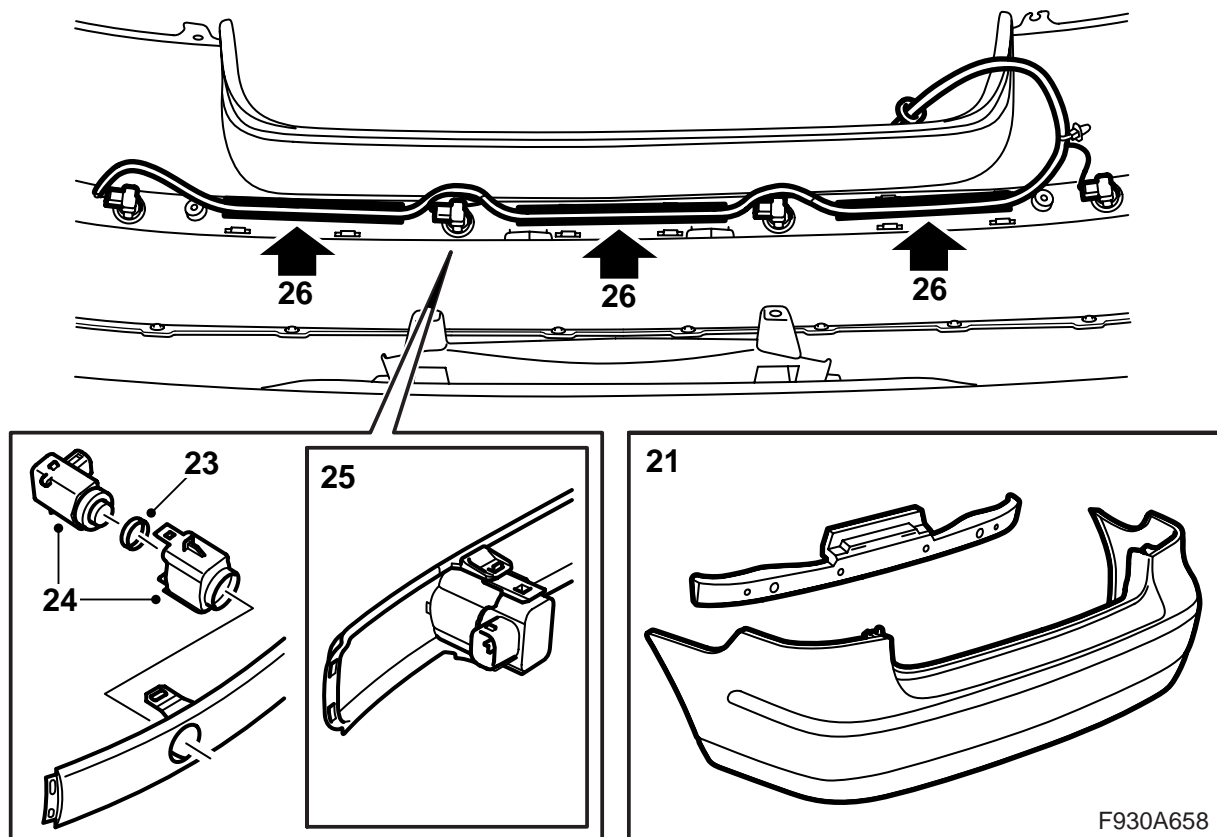
VAROITUS

Punainen näkyvä valo on laserluokkaa 1. Älä katso suoraan optisiin kuituihin tai ohjausyksikön liittinkappaleeseen läheltä. Jos silmän ja valonlähteen välinen etäisyys on alle 20 mm, valo voi vaurioittaa silmiä.

- 14 Irrota takajohtosarjan liittinkappale (sininen) sähkökeskuksesta. Irrota liittinkappale A1 sinisestä liittinkappaleesta. Poista lukitus.
- 15 Asenna sarjaan kuuluva johtosarja. Asenna punainen johdin liittinkappaleen A1 napaan 1. Asenna vihreä johdin liittinkappaleen A1 napaan 4.
- 16 Asenna lukitus. Kytke liittinkappale A1 siniseen liittinkappaleeseen.



- 17 Irrota kumitulppa vasemman takavalaisimen alta.
- 18 Asenna maadoitusjohdin.
- 19 Aseta uusi johtosarja paikalleen ja kiinnitä se nippusiteillä.
- 20 Kytke ohjausyksikkö ja asenna se takasähkökeskuksessa oleviin uriin.

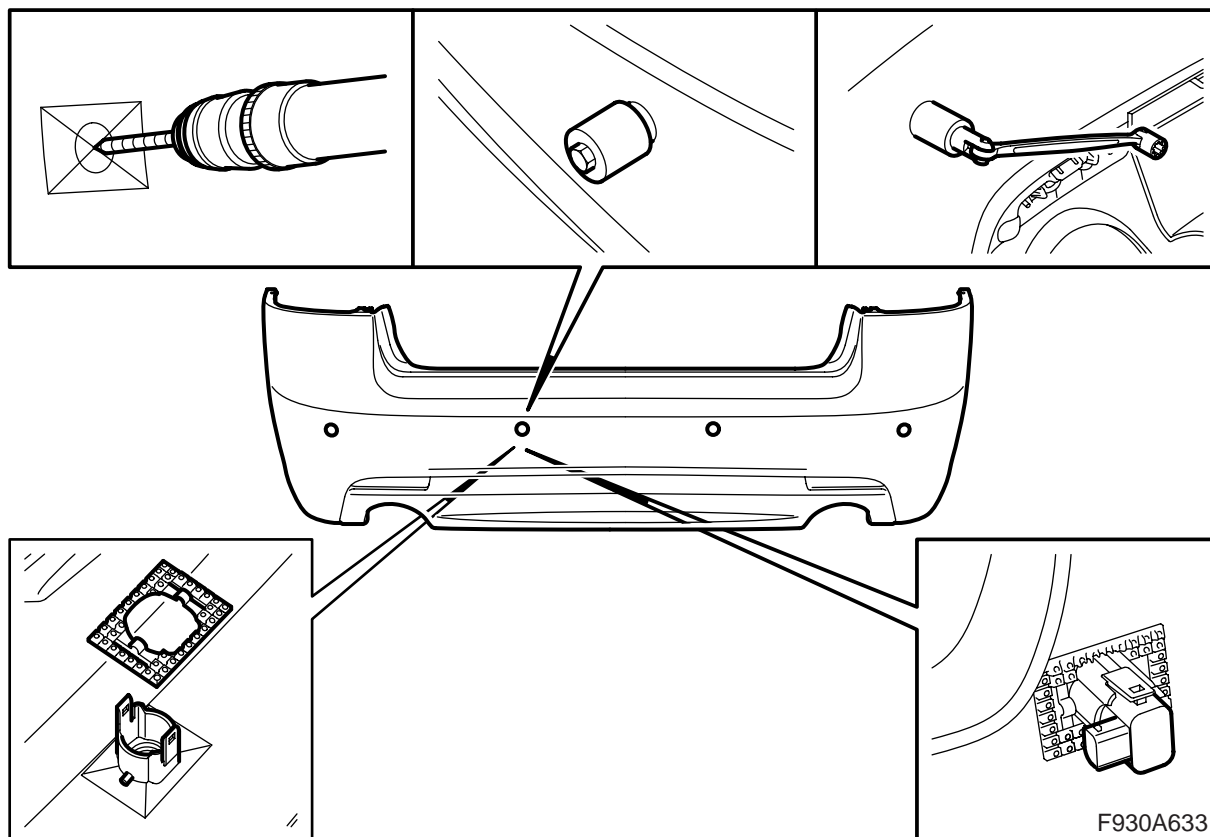


- 21 Irrota tuki puskurinkuoresta.
- 22 **M04-07:** Sovita puskurinkuoren koristelista ohjausliuskan avulla ja paina hakaset kiinni alkaen keskeltä ja jatka sitten ulospäin sivuille.
- 23 **M04-07:** Asenna tiivisteet antureihin.
- 24 **M04-07:** Yhdistä etäisyysanturit ja pidikkeet.
- 25 **M04-07:** Asenna etäisyysanturit koristelistan kiinnikkeisiin.

Huomaa

Etäisyysanturien liitinkappaleiden tulee olla suunnattuna auton oikealle puolelle.

- 26 **M04-07:** Asenna antureiden johtosarja puskurinkuoren uraan.



27 **M08:** Poraa 8 mm:n reiät (puskurinkuoren sisäpuolelta) jokaisen merkinnän keskelle (4 kpl).

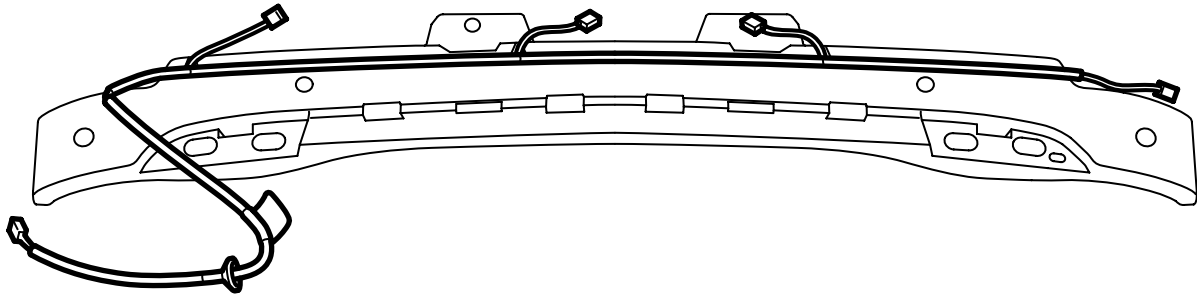
Aseta reikämeisti puskurin ulkopuolelta. Pidä ulkopuolelta vastaan, kiristä samalla mutteria sisäpuolelta, kunnes reikämeisti on puristunut koko puskurinkuoren läpi. Tee kaikki neljä reikää.

Asenna teippi ja tunnistimien pidikkeet puskurinkuoressa olevien merkintöjen mukaisesti.

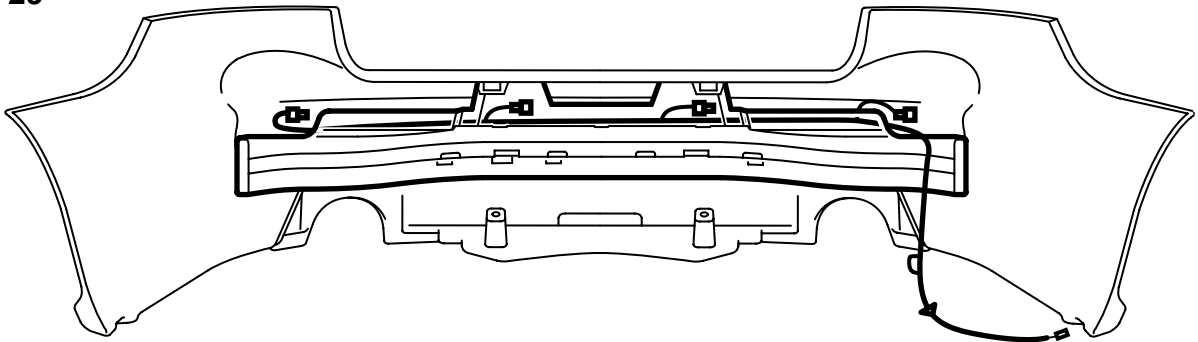
Huomaa

Etäisyysanturien liitinkappaleiden tulee olla suunnattuna auton oikealle puolelle.

28



29



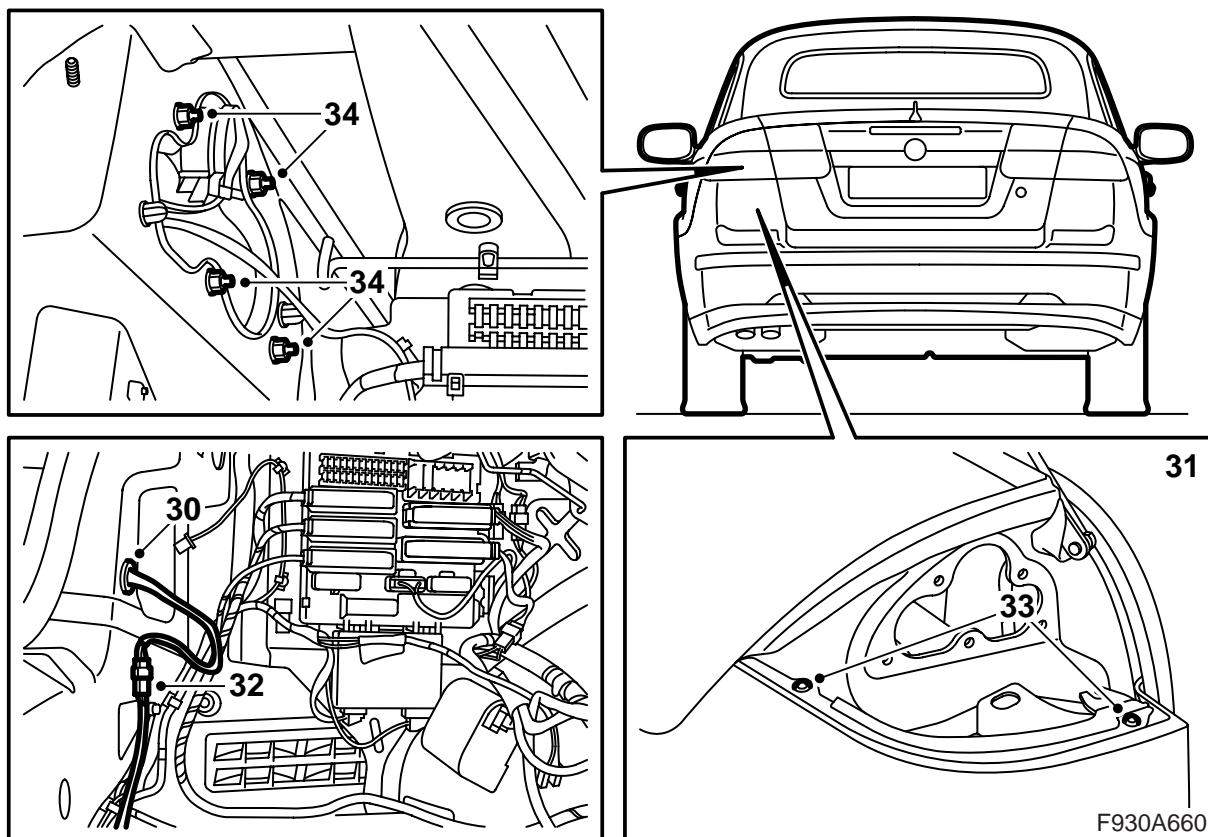
F930A659

28 **M08:** Asenna johtosarja puskurinkuoren tukeen.

**VAROITUS**

Tarkasta, ettei johtosarja jää puristuksiin. Virheellinen asennus voi vaurioittaa johtosarjaa ja aiheuttaa oikosulun/tulipalon.

29 Asenna tuki puskurinkuoreen.

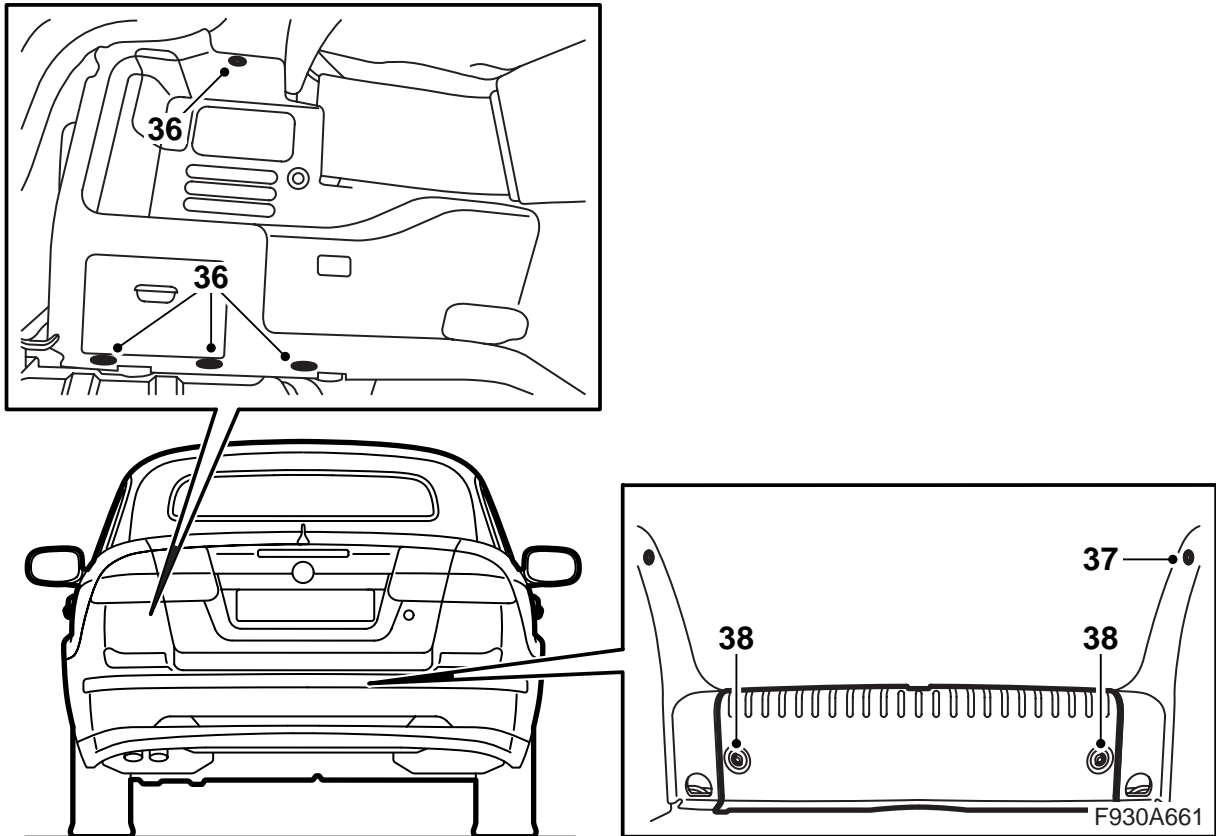


- 30 Nosta puskurinkuori ja pujota johtosarja vasemman takavalaisimen alla olevasta reiästä. Asenna läpivienti.
- 31 Sovita puskurinkuoren kaksi kielekettä pitimien alle ja ulkokulmat sisälokasuojien ja pitimien väliin pyöränkoteloiden kohdalla. Paina puskurinkuori kiinni.

⚠ VAROITUS

Tarkasta, ettei johtosarja jää puristuksiin. Virheellinen asennus voi vaurioittaa johtosarjaa ja aiheuttaa oikosulun/tulipalon.

- 32 Kytke puskurin johtosarja sarjan johtosarjaan. Asenna liitinkappale vasemman takavalaisimen vieressä olevaan reikään. Kiinnitä etäisyysanturien johtosarja nippusiteellä.
- 33 **M04-07:** Asenna puskurinkuoren ruuvit, jotka on sijoitettu takavalaisimien alapuolelle.
- 34 Asenna ja liitä takavalaisimet. Tarkasta sovitustavaratilan luukun listaa vasten.

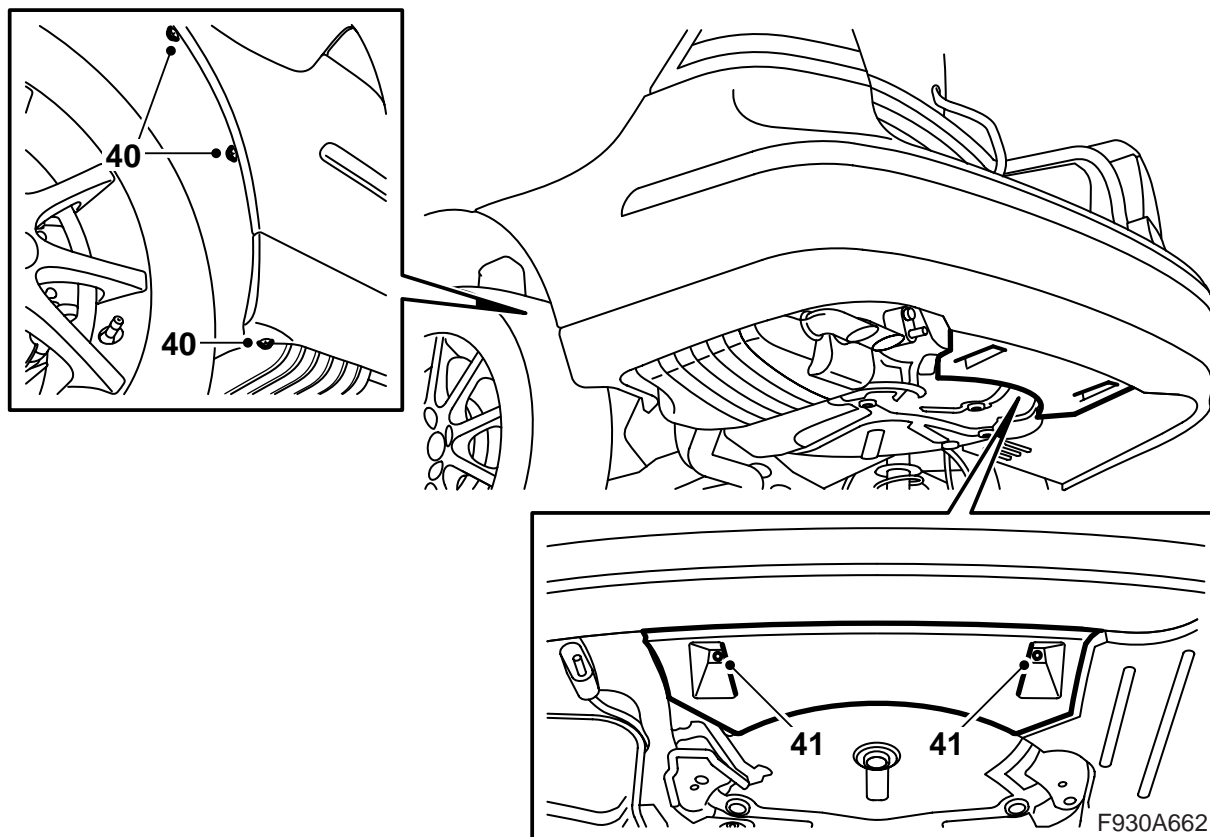


- 35 Asenna mm. CD-vaihtajalle/vahvistimelle tarkoitettu konsoli, jos sellainen on. Liitä konsolissa mahdollisesti olevien varusteiden liittimet.

⚠ VAROITUS

Tietyt autot: Punainen, näkyvä valo on laserluokkaa 1. Älä katso suoraan optiseen kuituun tai ohjausyksikön liitinkappaleeseen läheltä. Alle 20 mm:n etäisyys silmän ja valolähteen välillä tarkoittaa, että valo voi vahingoittaa silmää.

- 36 Sovita vasen sivuverhoilu paikalleen, kytke tavaratilan valaisin ja pujota mahdollinen nauha kiinni. Asenna kiinnittimet.
- 37 Asenna sivukynnyssuojukset.
- 38 Asenna kynnyssuojus ja aseta matto tavaratilan lattialle.



39 Nosta auto ylös.

40 Asenna puskurin ruuvit pyöränkoteloiden kohdalle.

41 Kiinnitä kaksi mutteria, jotka kiinnittävät takapuskurin ilmanohjaimen koriin.

42 Laske auto alas.

43 Sulje tavaratilan luukku.

44 Tarkasta puskureiden sovitus. Säädä tarvittaessa.

45 Kytke diagnoosityökalu, valitse auto- ja vuosimalli, valitse "Kaikki", valitse "Lisää/Poista", valitse varuste ja valitse "Lisää".

46 Tarkasta virta-avaimen ollessa asennossa ON ja peruutusvaihteen valittuna, että järjestelmä varoittaa takana olevista esineistä äänisignaaleilla. Ensimmäinen äänisignaali annetaan, kun esine on n. 1,8 metrin etäisyydellä. Signaalin taajuus on tällöin 2 ääntä sekunnissa, mutta signaalin taajuus kasvaa mitä lähemmäs esinettä auto tulee muuttuen seuraavasti:

- 1,8 - 1,3 m: 2 ääntä/sekunti
- 1,3 - 0,9 m: 3 ääntä/sekunti
- 0,9 - 0,3 m: 5 - 12 ääntä/sekunti tiheinä jaksoina
- 0,3 m: jatkuva ääni

Vihje

Diagnoosityökalun on tietyissä tilanteissa noudettava turvakoodi TIS:stä. Tiedot siitä, mitä on tehtävä, esitetään diagnoosityökalun näytössä.