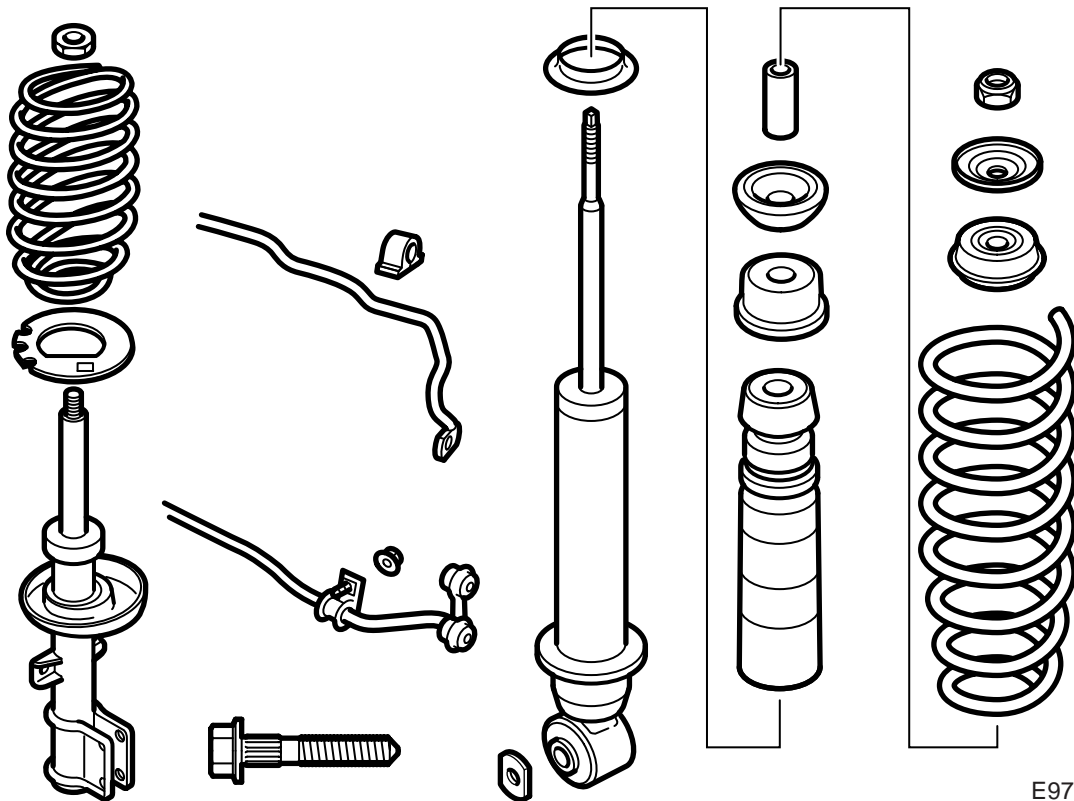




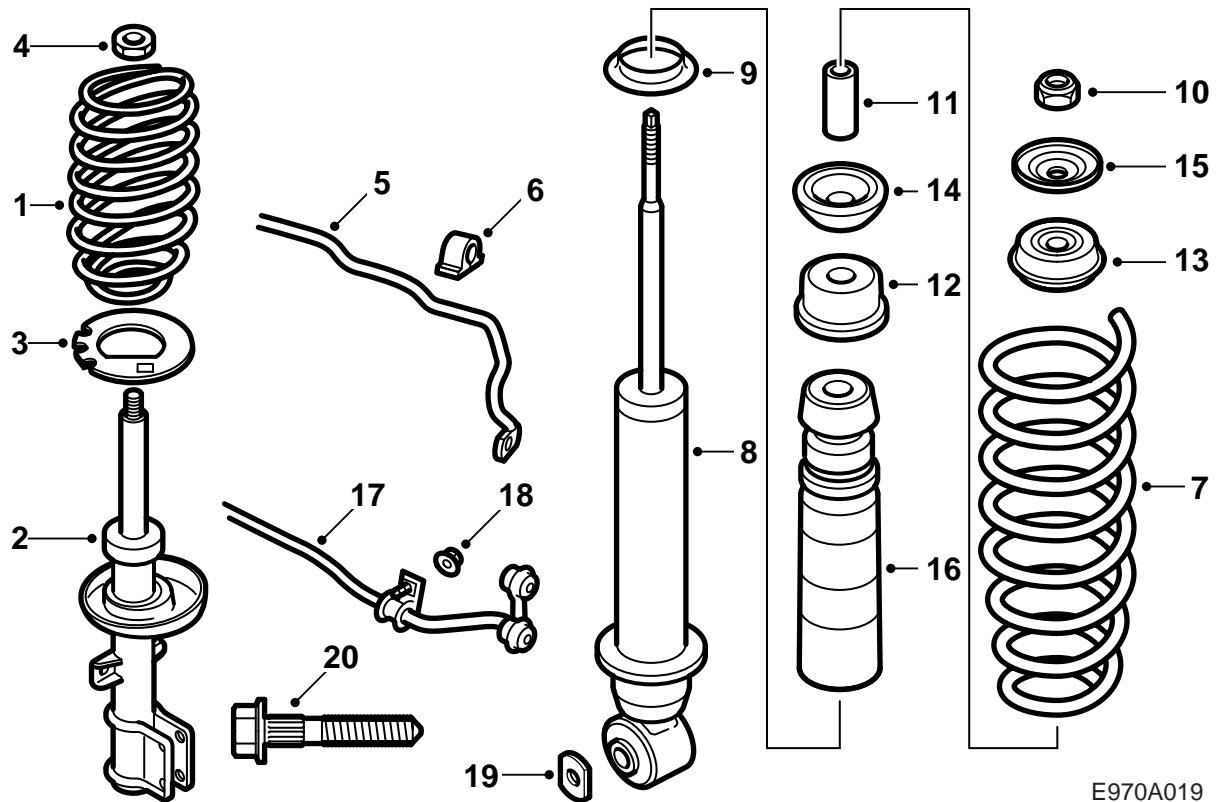
**MONTERINGSANVISNING · INSTALLATION INSTRUCTIONS
MONTAGEANLEITUNG · INSTRUCTIONS DE MONTAGE**

**Saab 9-5 M02-
Sport-alusta**

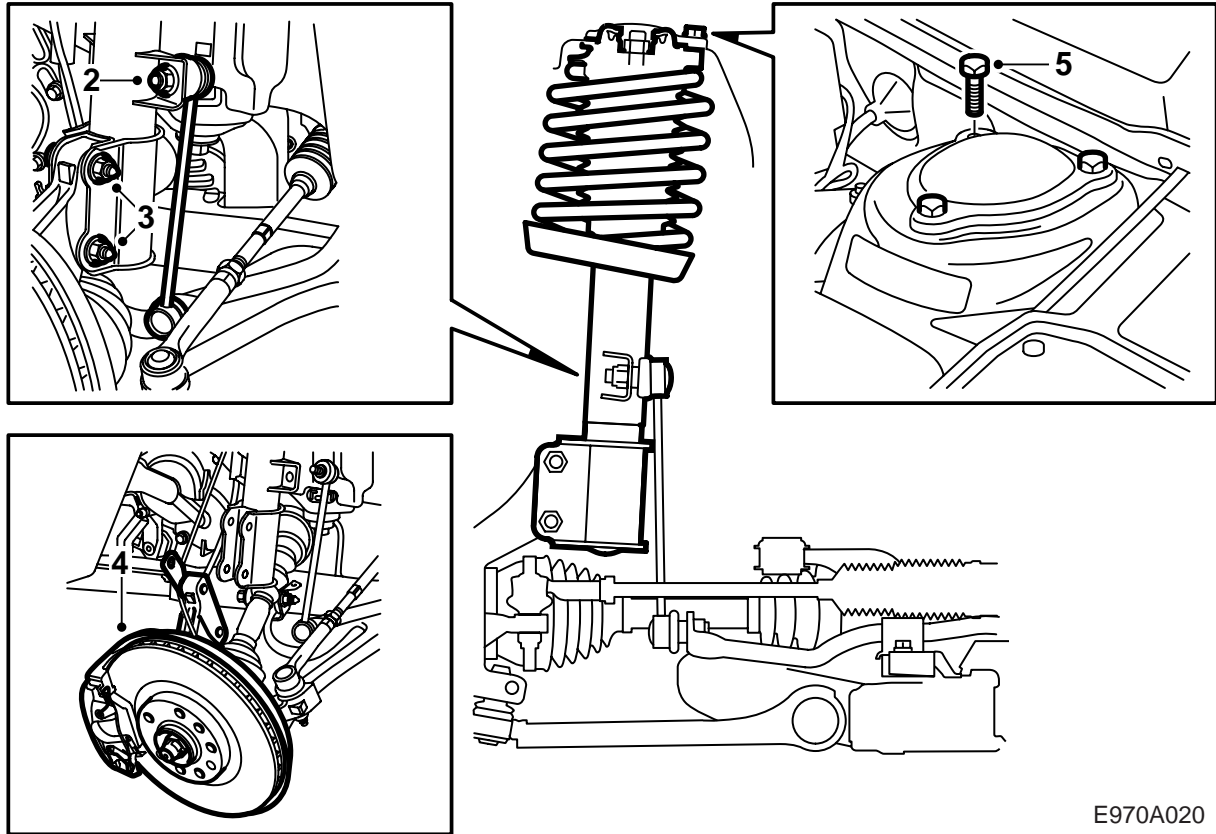
Accessories Part No.	Group	Date	Instruction Part No.	Replaces
32 025 657 32 025 658 32 025 659 32 025 660 32 025 661 32 025 662 400 130 811 400 130 829 400 130 837 400 130 845	9:76-04	May 05	52 38 597	52 38 597 Sep 04



E970A018



- 1 Jousi, etu (x2)
- 2 Joustintuki, etu (x2)
- 3 Sinkkivälilevy (x2)
- 4 Lukkomutteri, etu (x2)
- 5 Kallistuksenvaimennin, edessä (-M05)
- 6 Laakeriholkki (x2) (-M05)
- 7 Jousi, taka (x2)
- 8 Iskunvaimennin, taka (x2)
- 9 Välirengas (x2)
- 10 Lukkomutteri, taka (x2)
- 11 Holkki (x2)
- 12 Aluslevy (x2)
- 13 Holkki (x2)
- 14 Holkki (x2)
- 15 Aluslevy (x2)
- 16 Lämpilyöntirajoitin ja pölysuojus (x2)
- 17 Kallistuksenvaimennin, takana (-M05)
- 18 Laippamutteri (x2) (-M05)
- 19 Aluslevy (x2)
- 20 Ruuvi (x4)



E970A020

Edessä

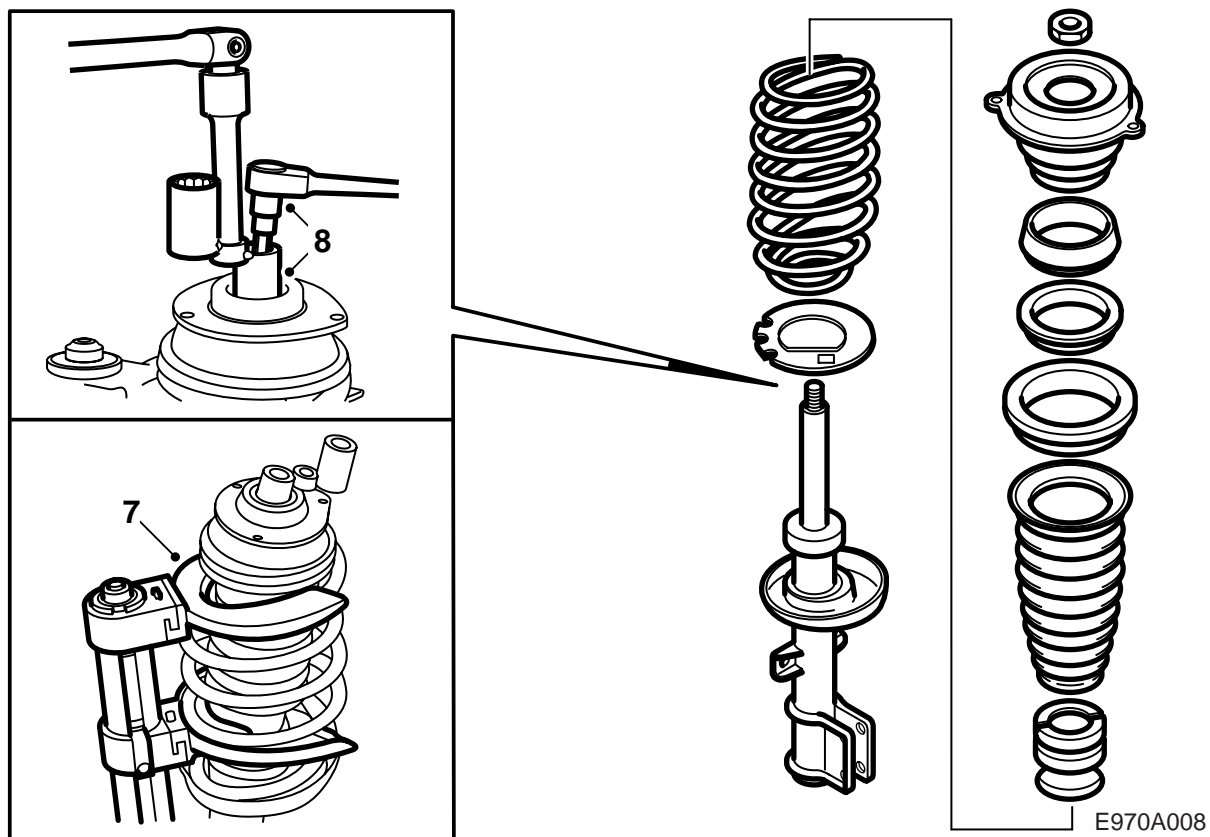
Selostus koskee toista puolta, mutta vaihto pitää tehdä molemmille puolille.

- 1 Nosta auto ylös ja irrota etupyörät.
- 2 Ruuvaa kallistuksenvaimentimen varren mutteri irti. Käytä kapeaa 17 mm:n kiintoavainta vastimena, ettet paina suojusta irti urasta.
- 3 Kierrä irti ruuvit, jotka kiinnittävät olkavarren joustintukeen pitämällä kiinni ruuveista ja irrottamalla mutterit. Naputa ruuvit irti muovinuijalla.

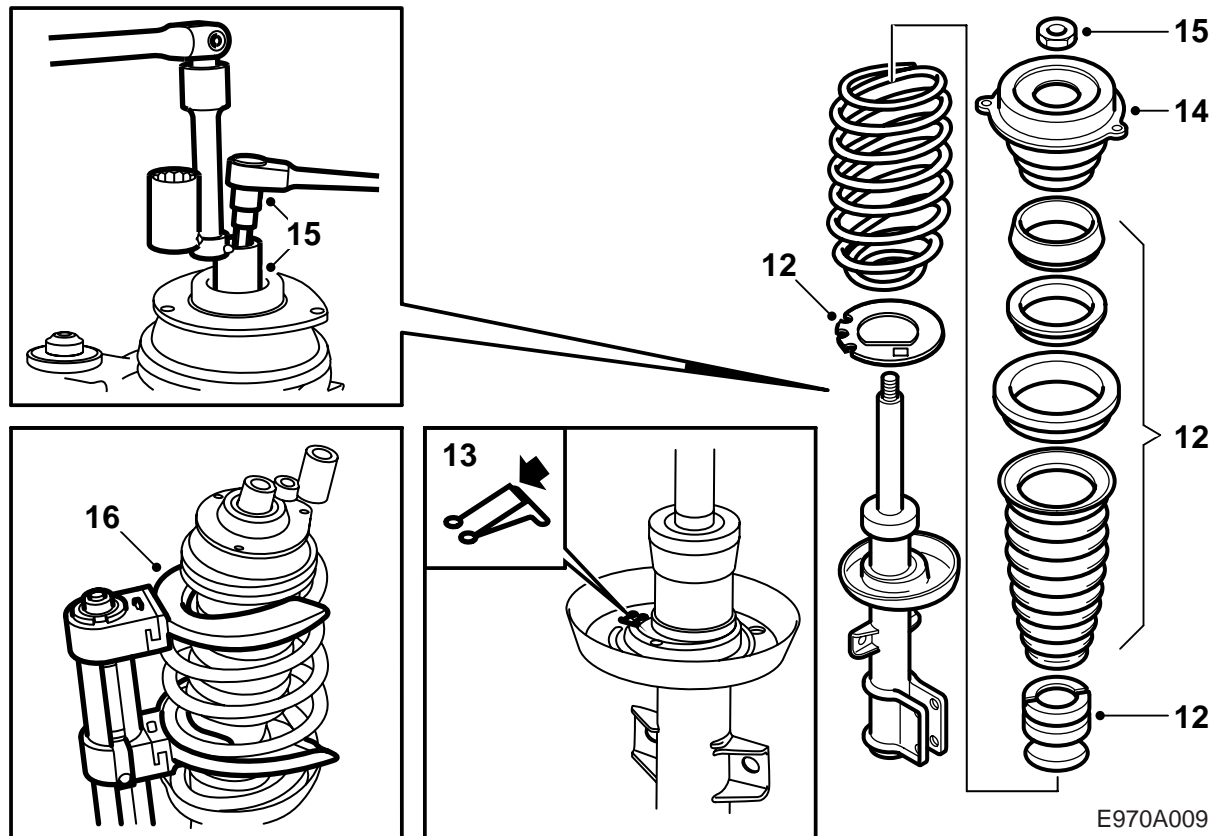
Huomaa

Ruuvit on varustettu urituksella eikä niitä saa kiertää.

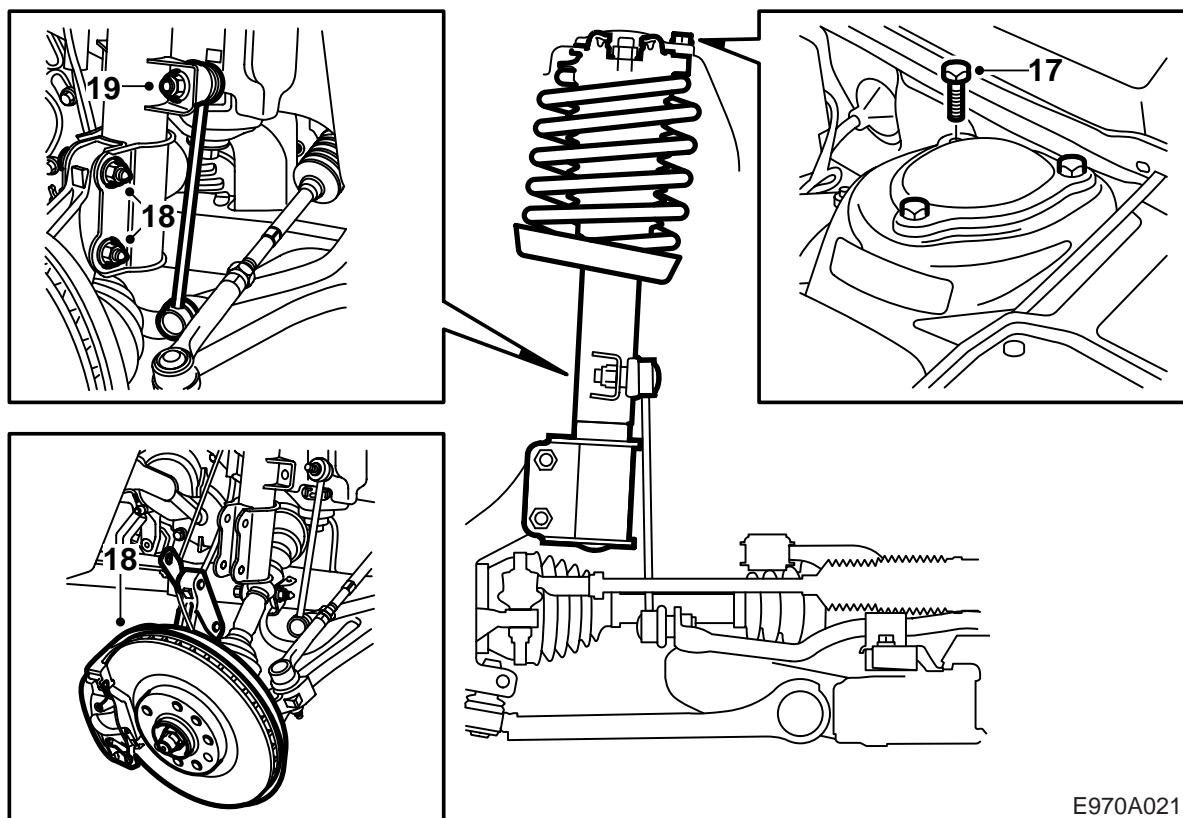
- Irrota ABS-tunnistimen johdin pitimestä. Käännä pidin ja jarruletku sivuun.
- 4 Käännä varovasti olkavartta ulos siten, ettei sisempi vetonivel jakaudu.
 - 5 Irrota joustintuen kolme ruuvia yläkiinnikkeestä.
 - 6 Nosta joustintuki pois.



- 7 Purista jousi kokoon työkalulla 88 18 791 ja pitimellä 88 18 817.
- 8 Pidä männänvarresta vastaan ja avaa mutteri työkalulla 89 96 613.
- 9 Poista laakerointi ja ylempi jousenistukka.
- 10 Poista jousi, palje ja läpilyöntirajoitin.
Vapauta jousipuristin.
- 11 Purista uusi jousi kokoon työkalulla 88 18 791 ja pitimellä 88 18 817.



- 12 Laita uusi sinkkivälilevy, läpilyöntirajoitin jousenistukoineen sekä palje uudelle joustintuelle ja asenna jousi.
- 13 Katso, että jousen alapää on jousenistukan rajoitinkorkoa vasten.
- 14 Asenna ylälaakerointi.
- 15 Kiristä mutteri.
- Kiristysmomentti 75 Nm (55 lbf ft).**
- 16 Vapauta jousipuristin.



E970A021

17 Aseta joustintuki paikalleen autoon ja kiristä kolme yläkiinnikkeen ruuvia. Pienin reikä toimii ohjausreikänä.

Ruuvit pitää kiristää vaiheittain.

Kiristysmomentti 18 Nm (13 lbf ft).

18 Käännä olkavartta joustintukea kohti ja kiristä ruuvit, jotka kiinnittävät olkavarren joustintukeen.

Huomaa

Ruuvit pitää vaihtaa, kun ne on irrotettu. Käytä sarjaan kuuluvia ruuveja ja asenna ne siten, että kanta on auton etuosan suuntaan.

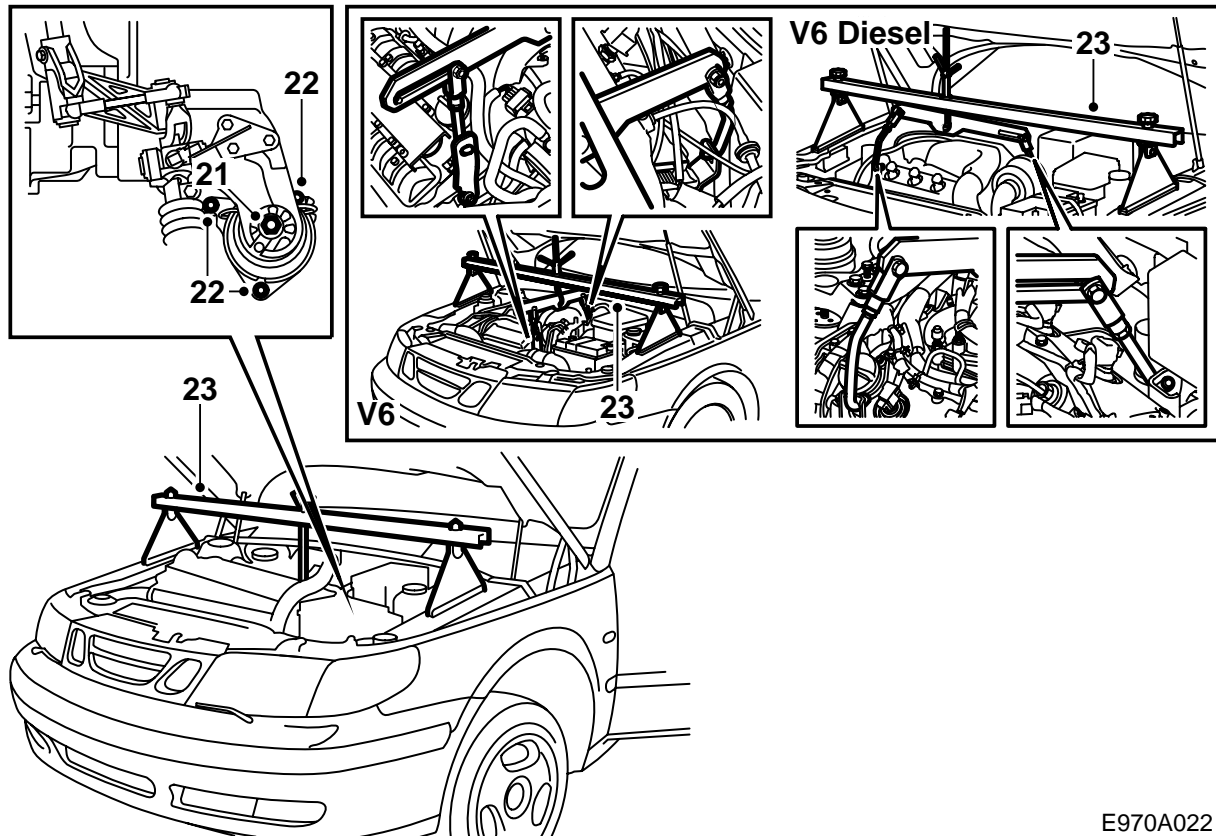
**Kiristysmomentti 100 Nm + 90°
(75 lbf ft + 90°).**

19 Kiristä kallistuksenvaimentimen varren mutteri.

Kiristysmomentti 95 Nm (70 lbf ft).

-M05: Jatka kohdasta 20.

M06-: Jatka kohdasta 43.



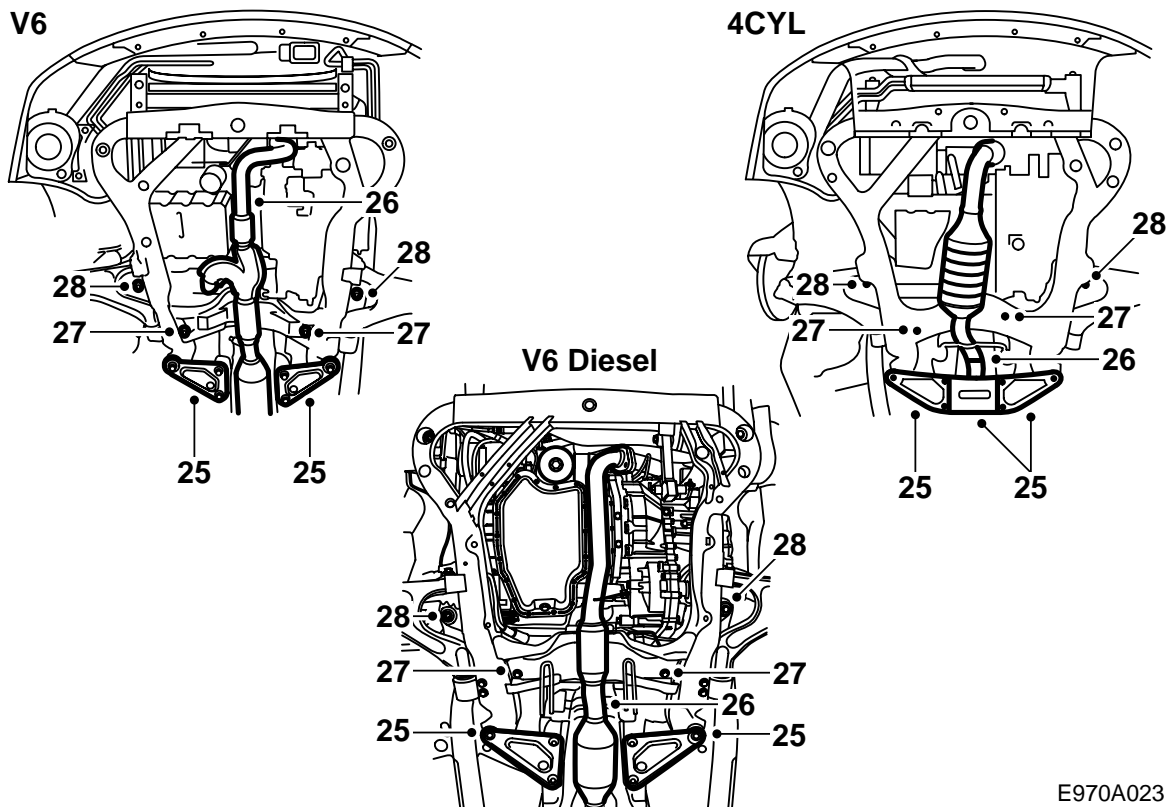
E970A022

- 20 **4-syl.:** Irrota kotelo imusarjan päältä.
- V6 bensiini:** Irrota moottorinkotelo ja avaa pakoputken laipan kahta ylemmää ruuvia muutama kierros. Pakoputken pitää riippua laipasta, mutta olla liikkuva.
- V6 diesel:** Irrota imuputki ja ylempi moottorinkotelo.
- 21 Irrota taemman moottorinkiinnikkeen mutteri.
- 22 Avaa kolme ruuvia, jotka kiinnittävät taemman moottorintyynyn, 10 mm:n pitkän hylsyn, nivelen ja pitkän jatkovarren avulla, $\frac{3}{8}$ " kiinnitys. Anna ruuvien olla paikoillaan.
- 23 **4-syl.:** Aseta kannatintyökalu 83 93 850 loka-suojille ja pujota se kiinni moottorin taempaan nostosilmukkaan.
- V6 bensiini:** Asenna nostosilmukat, yksi taakse sylinterinkanteen ja yksi etumaiseen sylinterinkanteen (irrota ensin olemassa oleva ruuvi). Asenna nostotyökalu 83 95 287 ja aseta kannatintyökalu 83 93 850 paikalleen.
- V6 diesel:** Asenna nostotyökalu 83 95 287 ja aseta kannatintyökalu 83 93 850 paikalleen.

Huomaa

Laita suojat kannatintyökalun jalkojen alle maali-vaurioiden välttämiseksi.

Poista moottorin ja vaihteiston kuormitus.



E970A023

- 24 Nosta auto ylös.
 25 Irrota vahvike apurungon takakiinnityksen luota.
 26 **4-syl.:** Jaa pakoputken liitos katalysaattorin ja äänenvaimentimen välistä.

V6 bensiini: Jaa pakoputken liitos katalysaattorin ja äänenvaimentimen väliltä sekä laske noin 100 mm. Varmista kiristysvihna 83 95 212 siten, etteivät joustopalkeen vaurioиду.

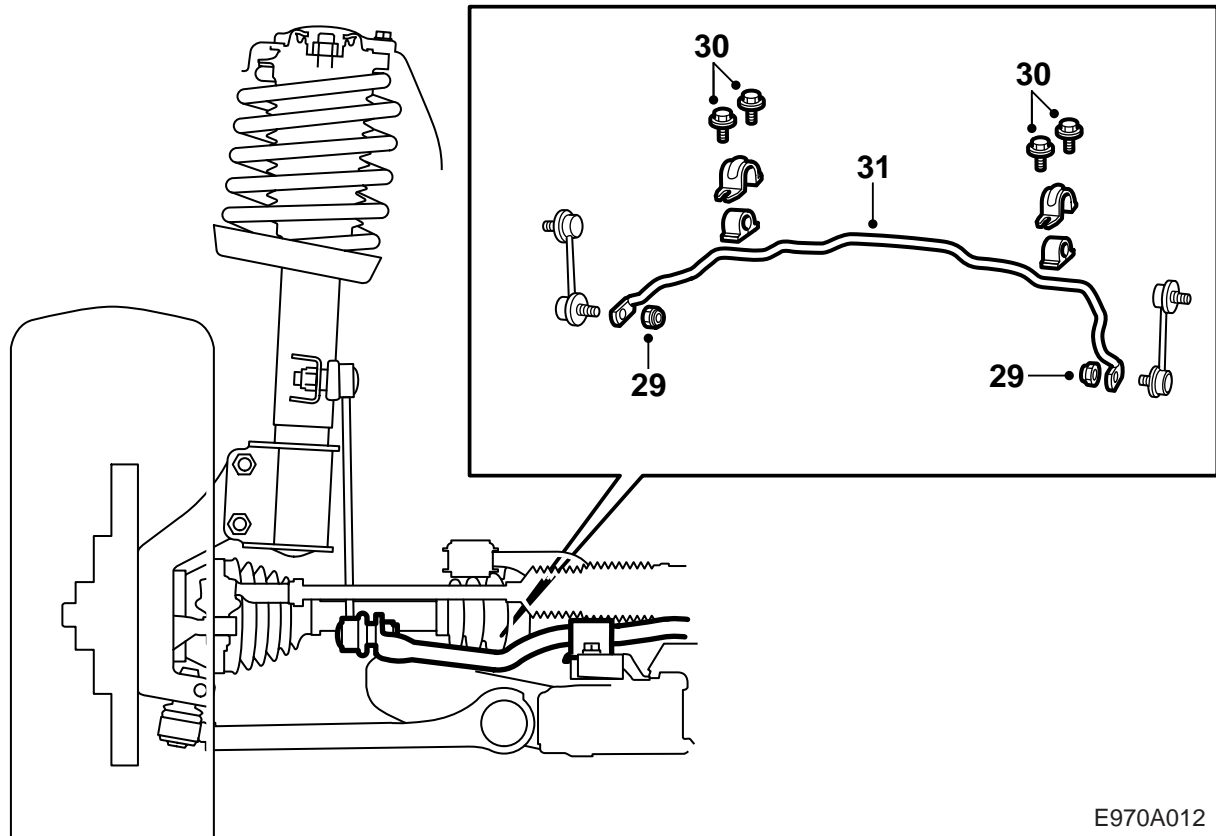
Vihje

Varo happitunnistimien johtimia ja joustopalkeita. Älä päästä pakoputkea alemmas kuin on tarpeellista.

Jaa pakoputki taemman pakosarjan luota.

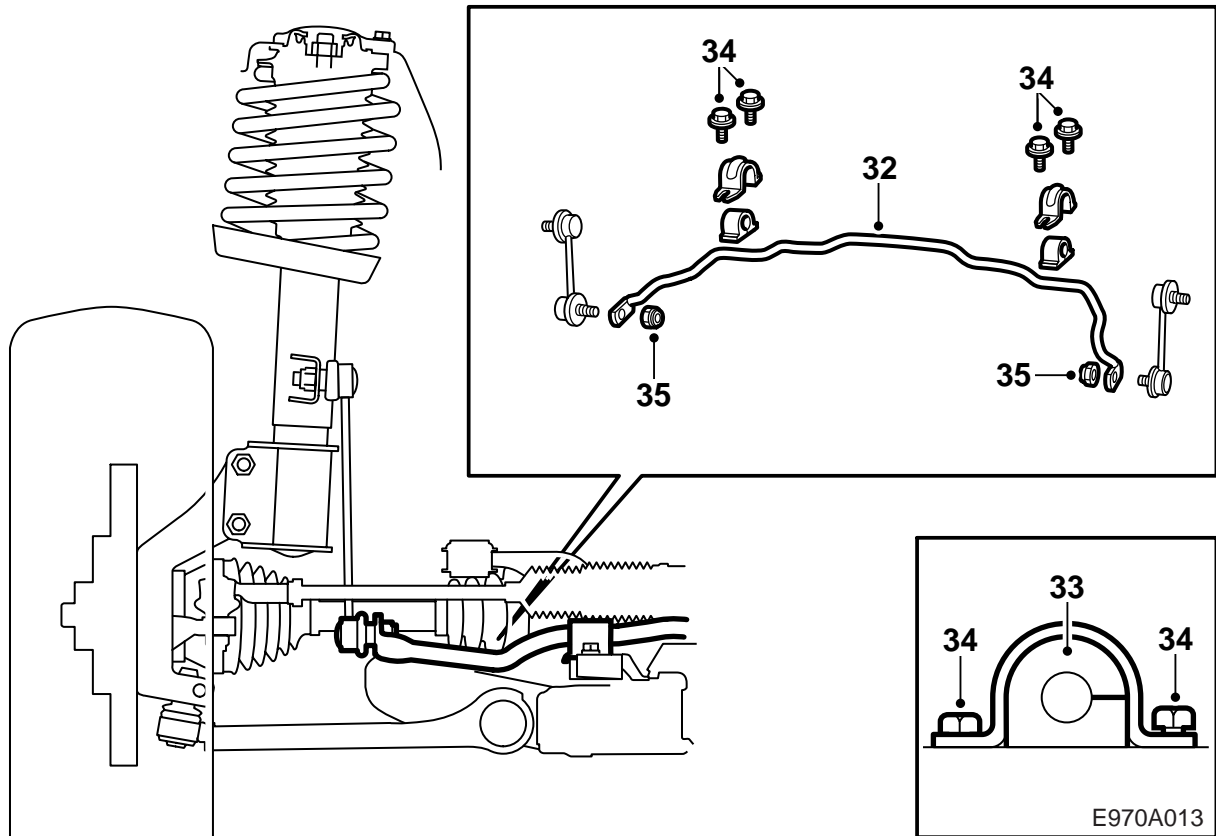
V6 diesel: Irrota alempi moottorinsuojus, irrota Ksenonvalonheittimien tasoanturi, jos sellainen on, kiinnikkeestä ja käännä se sivuun. Irrota sivusuojukset molemmista pyöränkoteloista ja irrota pakoputken väliosa.

- 27 Irrota ohjausvaihteen molemmat kiinnitysruuvit.
V6 diesel: Jotta muttereihin päästään käsiksi, pitää apurunkoa laskea hieman.
 28 Irrota apurungon keskikiinnityksen ruuvit ja laske apurungon takareunaa.

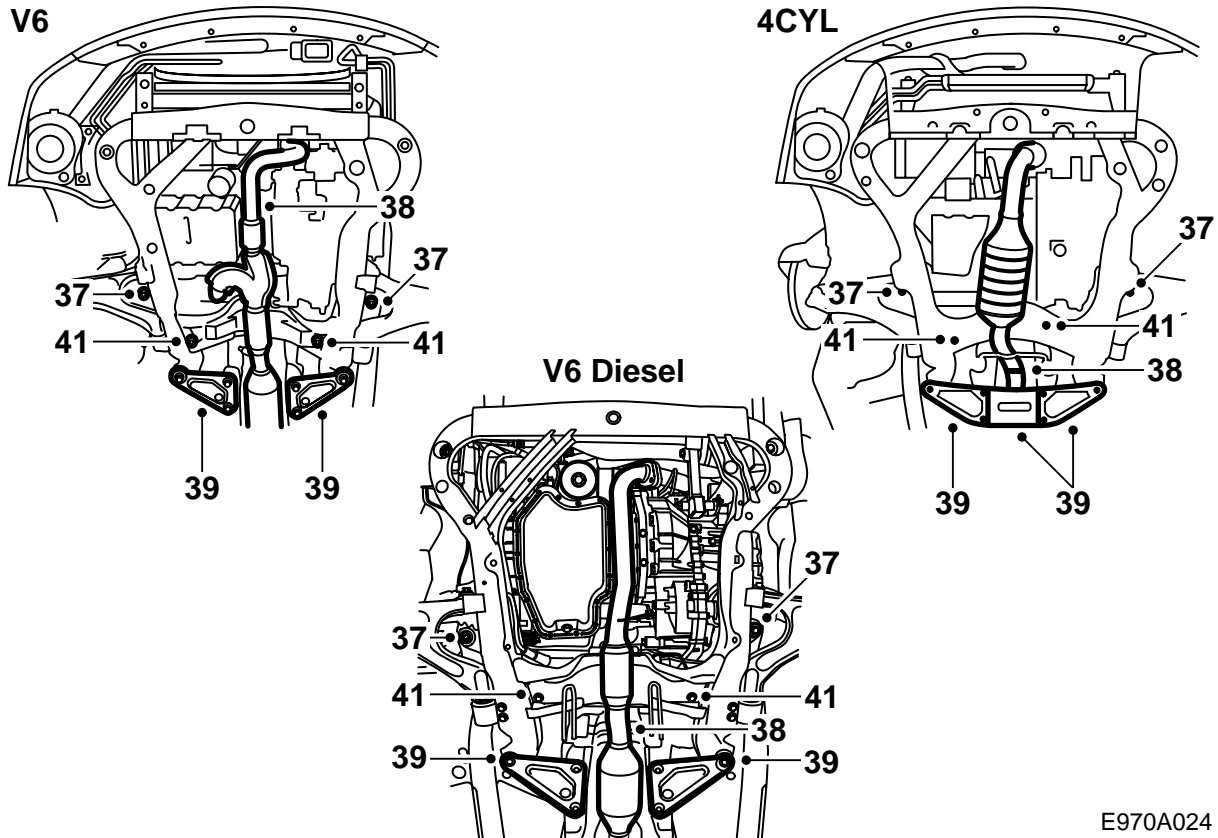


E970A012

- 29 Irrota kallistuksenvaimennin varsista. (Pidä vastaan kapealla 17 mm:n kiintoavaimella, ettei suojuus painu irti urasta).
- 30 Irrota kallistuksenvaimentimen kiinnitysruuvit apurungosta.
- 31 Poista kallistuksenvaimennin matkustajan puoleisen pyöränkotelon läpi.



- 32 Nosta uusi kallistuksenvaimennin matkustajan puoleisen pyöränkotelon läpi paikalleen, katso kuvaa kallistuksenvaimentimen kääntämiseksi oikein. Katso, ettei se tartu letkuihin tai johtimiin moottoritilassa.
- 33 Voitele uudet holkit Molycote 33:lla (tuotenro (16) 30 20 476) ja asenna ne aukko taaksepäin.
- 34 Kiristä kallistuksenvaimentimen kiinnitysruuvit apurunkoon.
Kiristysmomentti 25 Nm (20 lbf ft).
- 35 Kiristä kallistuksenvaimentimen mutterit varsisissa. Käytä kapeaa 17 mm:n kiintoavainta vasstimena, ettei suojus työnny irti urasta.
Kiristysmomentti 90 Nm (65 lbf ft).



E970A024

- 36 **V6 diesel:** Asenna ohjausvaihte.
- 37 Nosta apurunkoa ja kiristä keskikiinnitykset.

- 42 **V6 diesel:** Asenna pyöränkoteloiden sivusuojukset ja Ksenonvalonheittimien tasoanturi (jos sellainen on) sekä alempi moottorinsuojus.

Huomaa

Ruuveissa on kiinteä aluslevy ja 20 mm:n kanta.

**Kiristysmomentti 100 Nm + 45°
(75 lbf ft + 45°).**

Sovita taemmat ruuvit paikoilleen.

- 38 **4-syl.:** Yhdistä pakoputken liitos katalysaattoriin ja äänenvaimentimen väliltä.

V6 bensiini: Asenna pakoputki taempaan pakosarjaan.

Kiristysmomentti 40 Nm (30 lbf ft).

Asenna pakoputki katalysaattoriin ja äänenvaimentimeen.

V6 diesel: Asenna pakoputken väliosa.

- 39 Asenna apurungon takakiinnitykset yhdessä vahvikkeen kanssa.

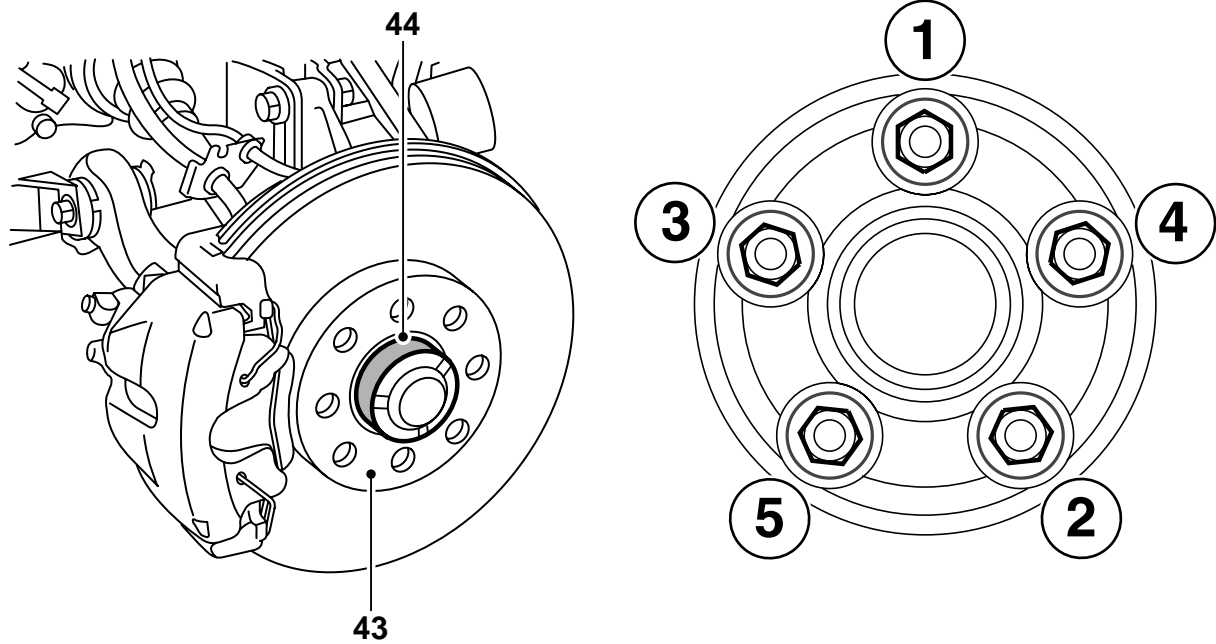
**Kiristysmomentti 100 Nm + 45°
(75 lbf ft + 45°).**

- 40 Kiinnitä vahvike apurunkoon.

Kiristysmomentti 65 Nm (50 lbf ft).

- 41 Kiinnitä ohjausvaihteen ruuvit.

Kiristysmomentti 95 Nm (70 lbf ft).



E970A032

43 Puhdista vanteen ja jarrulevyn välinen vastinpinta liasta ja ruosteesta.

44 Sivele valkoista suurpainerasvapastaa (tuotenumro 30 06 442) navalle.

Huomaa

Katso, ettei rasvaa joudu vanteen ja jarrulevyn väliselle vastinpinnalle.

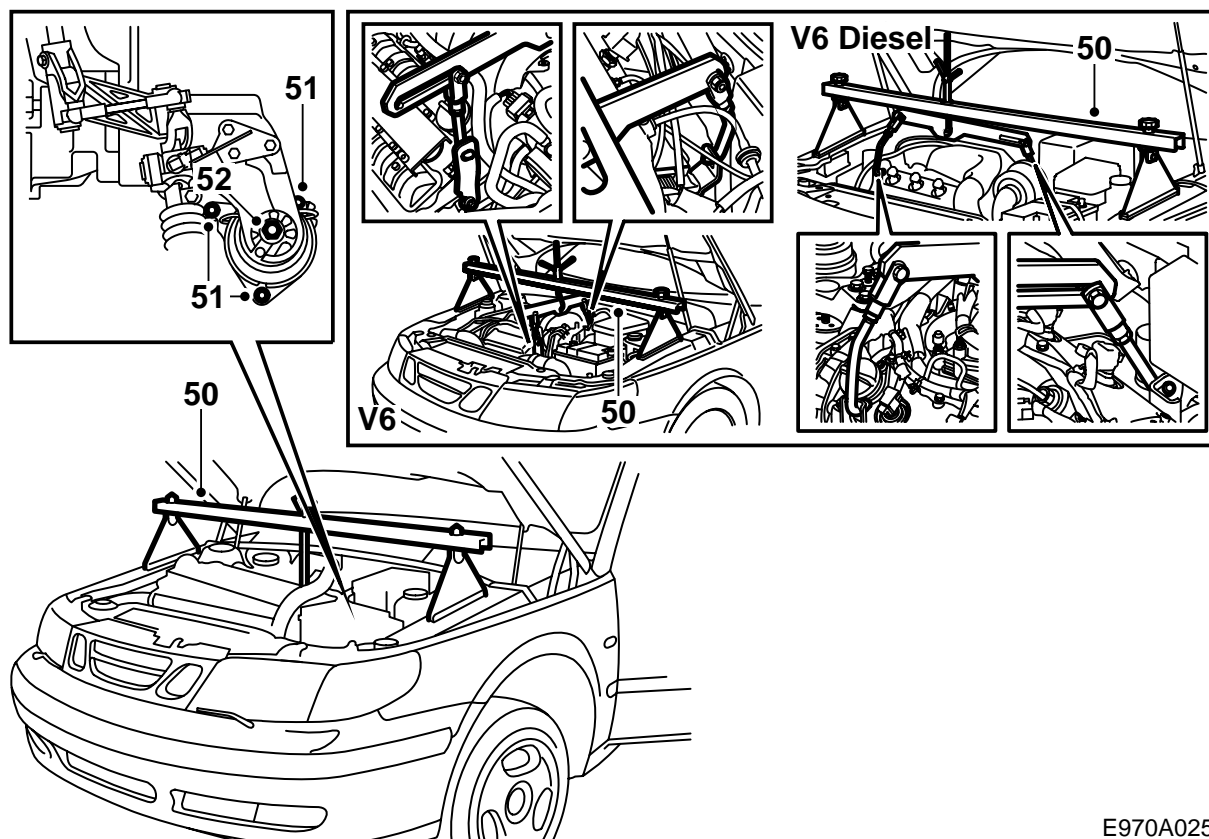
45 **Alumiinivanne:** Levitä öljyä ruuvien kierteille ja kartiopinnalle.

46 Ripusta pyörä paikalleen, asenna ruuvit ja kiristä ne vaiheittain käsin siten, että pyörä keskittyy.

47 Kiristä ruuvit vaiheittain kaksi kertaa. Kiristysmomentti, ks. osaa Takana, kohta 21.

48 **-M05:** Laske auto alas ja jatka kohdasta 49.

M06-: Laske auto alas.



E970A025

49 Laske moottorin taemman moottorintyönnyn päälle.

50 Poista kannatintyökalu.

V6 bensiini: Irrota nostotyökalun kiinnikkeet moottorista.

51 Kiinnitä taempi moottorintyönnyn apurunkoon.

Kiristysmomentti 25 Nm (20 lbf ft).

52 Kiinnitä taempi moottorintyönnyn moottorinkiinnikkeeseen.

Kiristysmomentti 50 Nm (35 lbf ft).

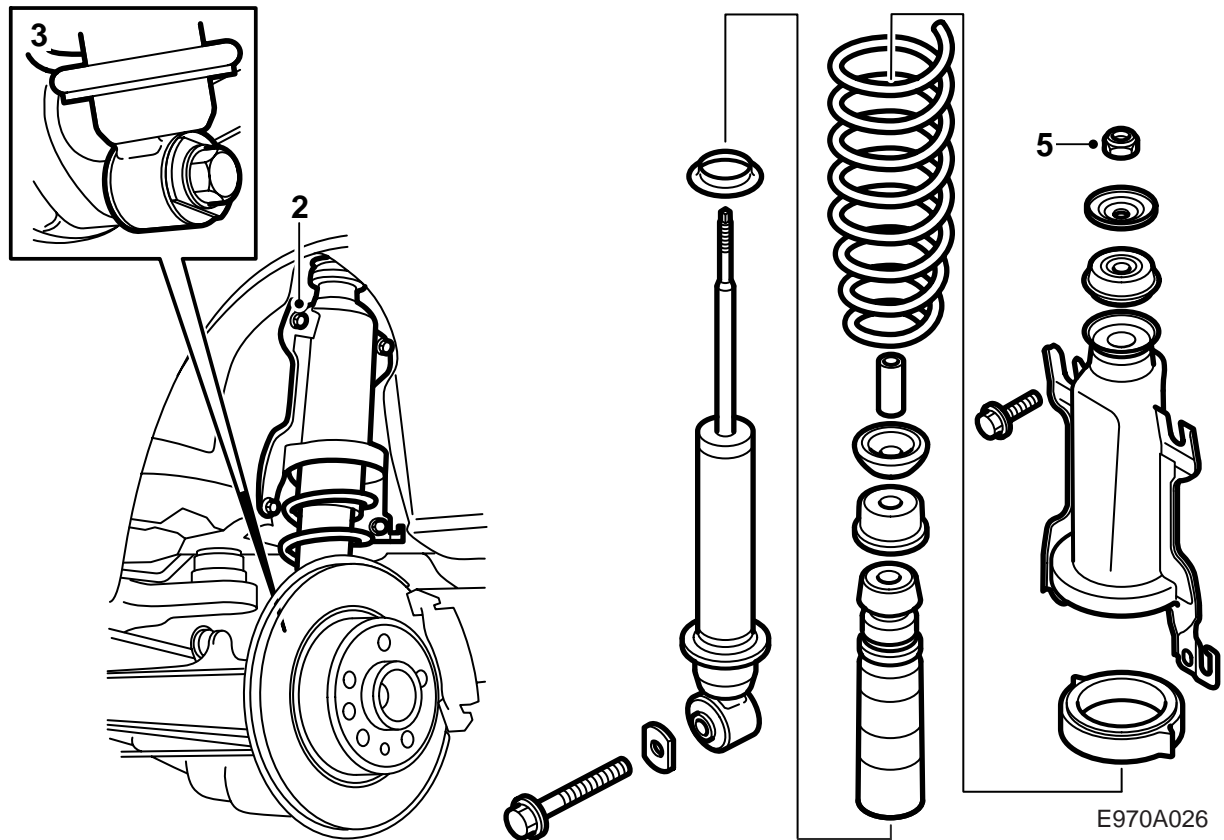
53 **4-syl.:** Asenna kotelo imusarjan päälle.

V6 bensiini: Kiristä pakoputken laipan kaksi ylemmää ruuvia.

Kiristysmomentti 25 Nm (18 lbf ft).

Asenna moottorin kotelo.

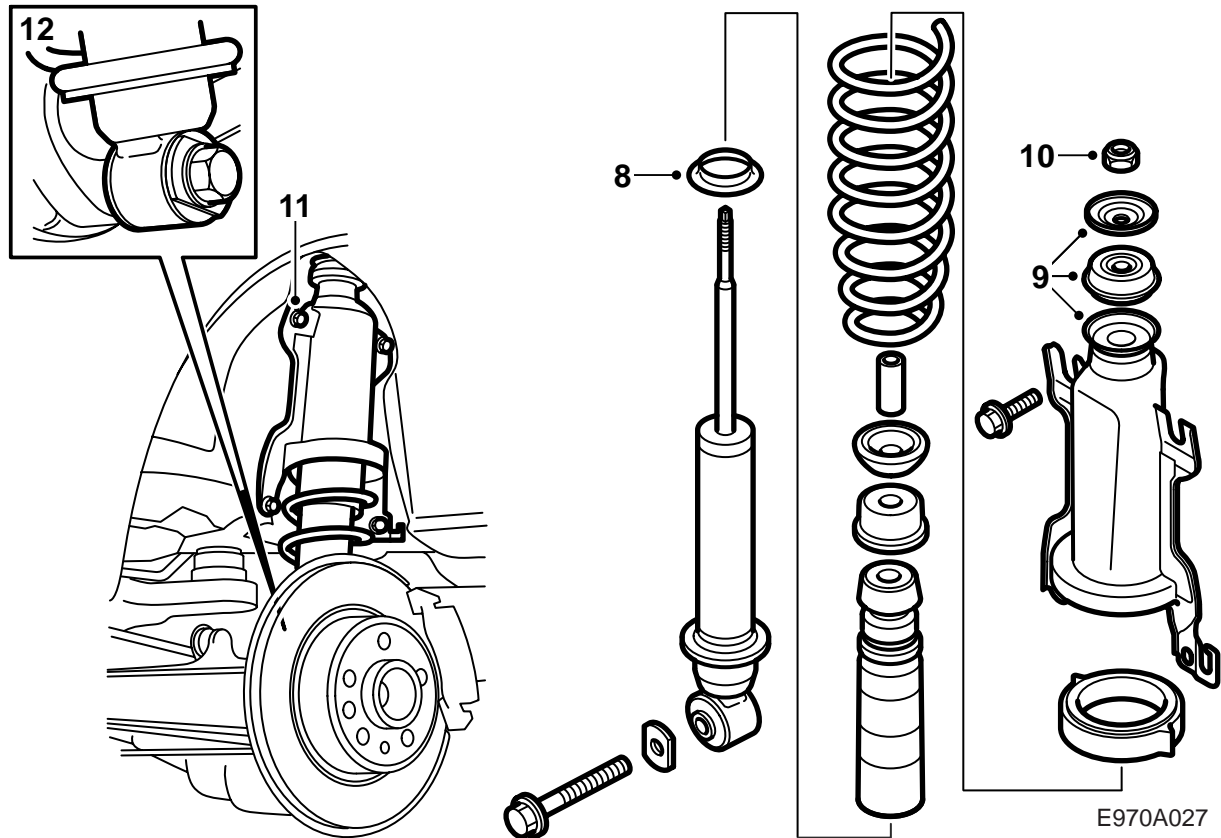
V6 diesel: Asenna ylempi moottorinsuojus ja imuputki.



Takana

Selostus koskee toista puolta, mutta vaihto pitää tehdä molemmille puolille.

- 1 Nosta auto ylös ja irrota takapyörät.
- 2 Irrota jousikonsolin alemmat ruuvit ja avaa hie-
man ylempiä.
- 3 Irrota iskunvaimentimen alempi kiinnitysruuvi.
- 4 Nosta jousipaketti iskunvaimentiminen pois.
- 5 Avaa iskunvaimentimen lukkomutteri irrotta-
matta sitä kokonaan (pidä männänvarresta
vastaan).
- 6 Paina jousikonsolia alas iskunvaimentimen
kuormituksen poistamiseksi ja poista keskiö-
mutteri, aluslevy ja kumiholkki. Mahdollisesti
pitää käyttää jousipuristinta 88 18 791.
- 7 Irrota iskunvaimennin ja jousi.



8 Aseta uusi alempi väli rengas (sinkkivälilevy) uudelle iskunvaimentimelle ja jatka uudella jousella, uudella läpilyöntirajoittimella pölysuojukseen, aluslevyllä, holkilla, kumiholkilla (värimerkintä suunnattuna ylöspäin) ja jousikonsolilla.

Huomaa

Katso, että jousen pää asettuu ylemmässä väli renkaassa olevaan koloonsa.

- 9 Paina jousikonsolia alaspäin iskunvaimentimen kuormituksen poistamiseksi ja laita kumiholkki (värimerkintä suunnattuna ylöspäin) ja aluslevy paikoilleen. Kierrä uutta lukkomutteria paikalleen muutamia kierroksia (käytä tarvittaessa jousipuristinta).
- 10 Kiristä iskunvaimentimen lukkomutteri (pidä männänvarresta vastaan).

Kiristysmomentti 20 Nm (15 lbf ft).

11 Sovita jousipaketti paikalleen, jousikonsolia pitää työntää ylöspäin, ja kiristä ruuvit.

Huomaa

Älä unohda suojalevyä taemmalta alaruuvilta oikealla puolella.

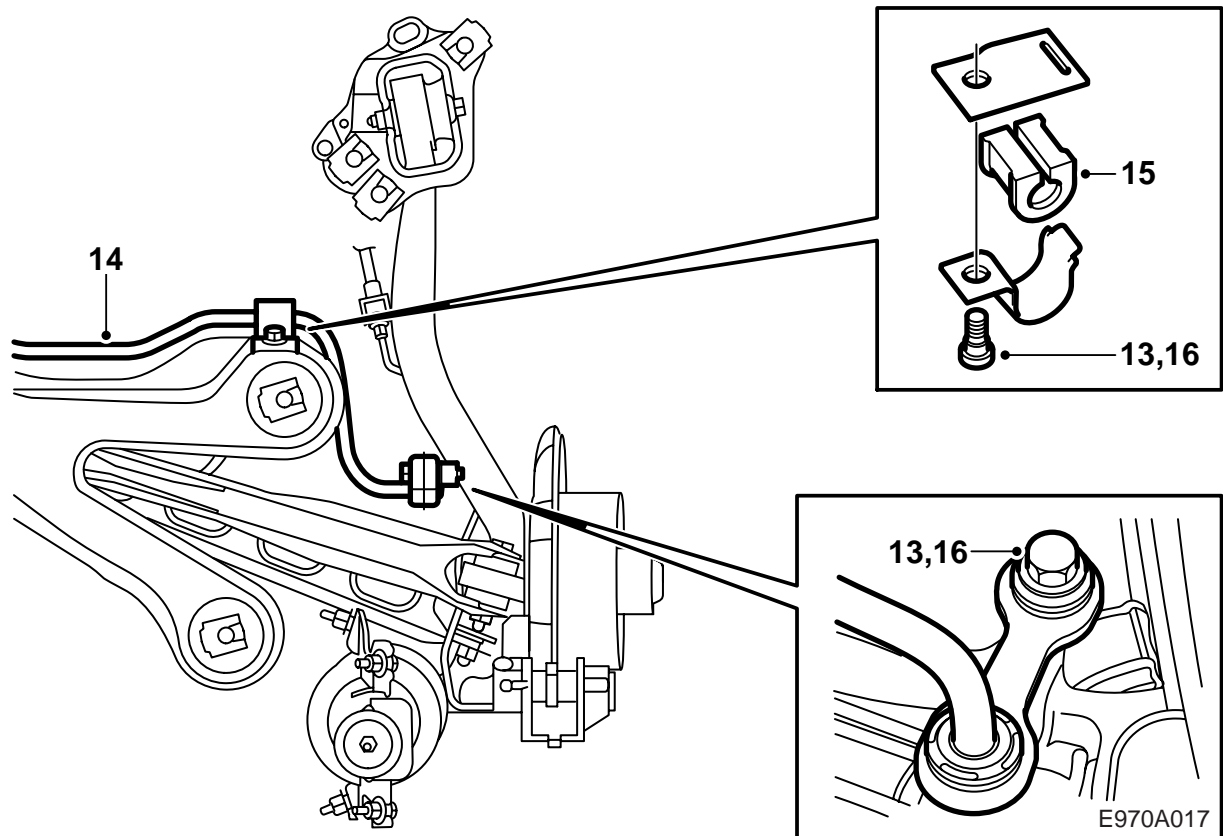
Kiristysmomentti 55 Nm (40 lbf ft).

- 12 Sovita iskunvaimentimen alakiinnitys taka-akseliin. Sovita ruuvi paikalleen. Nosta olkavarsi pylväsnosturilla suunnilleen samaan asentoon kuin auton seistessä pyörillään. Kiristä ruuvi yhdessä sarjaan kuuluvan aluslevyn kanssa.

Kiristysmomentti 190 Nm (140 lbf ft).

-M05: Jatka kohdasta 13.

M06-: Jatka kohdasta 17.



- 13 Avaa kallistuksenvaimenninta kiinnittävät ruuvit ja mutterit.
- 14 Irrota kiinnittimet, jotka kiinnittävät ABS-järjestelmän pyörätunnistimien johtosarjoja ja siirrä kallistuksenvaimenninta oikealle samalla, kun pakoputkea vedetään hieman alaspäin.

Huomaa

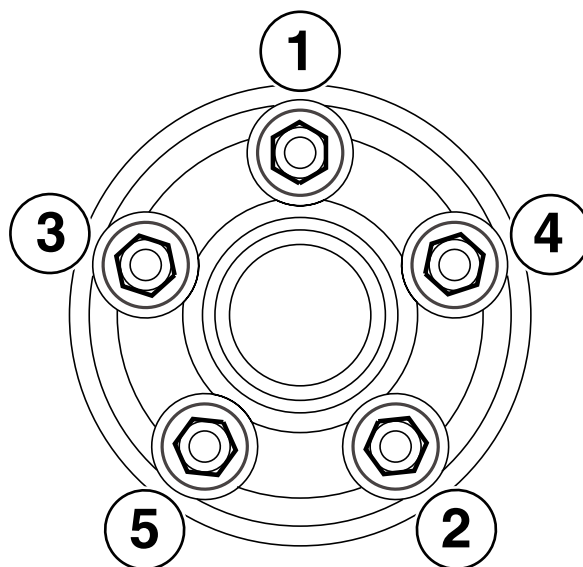
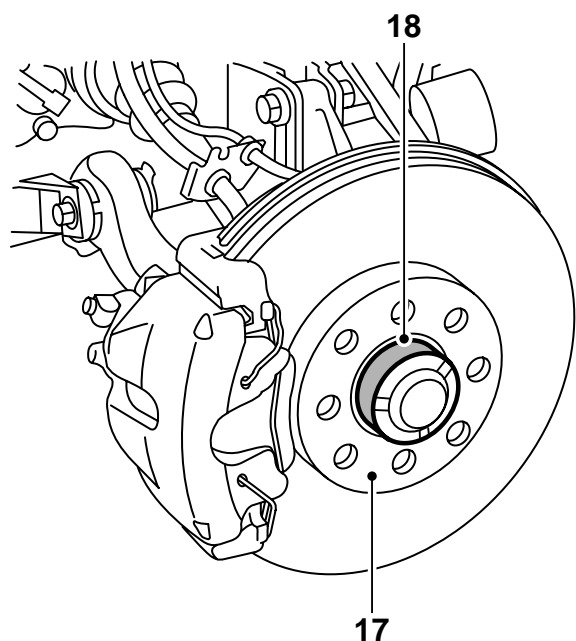
Pakoputken takaripustusta ei saa irrottaa siten, että pakoputki voi riippua oman painonsa vaikutuksesta, koska sen etuosa voi tällöin vaurioitua.

Tarkasta pakoputken kumiripustukset ja vaihda ne tarvittaessa.

- 15 Sovita uusi kallistuksenvaimennin paikalleen ja asenna se. Käytä uusia muttereita.
- 16 Kiristä ruuvit ja mutterit.

Kiristysmomentti 50 Nm (40 lbf ft).

Asenna ABS-järjestelmän pyörätunnistimien johtosarjoja pitävät kiinnittimet.



E970A033

- 17 Puhdista vanteen ja jarrulevyn välinen vastinpinta liasta ja ruosteesta.
- 18 Sivele valkoista suurpainerasvapastaa (tuotenumro 30 06 442) navalle.

Huomaa

Katso, ettei rasvaa joudu vanteen ja jarrulevyn väliselle vastinpinnalle.

- 19 **Alumiinivanne:** Levitä öljyä ruuvien kierteille ja kartiopinnalle.
- 20 Ripusta pyörä paikalleen, asenna ruuvit ja kiristä ne vaiheittain käsin siten, että pyörä keskittyy.
- 21 Kiristä ruuvit ristikkäin kaksi kertaa.

Huomaa

Kiristettäessä pitää pyörän riippua vapaasti.

Kiristysmomentti:

alumiinivanne 110 Nm (81 lbf ft)

Teräsvanne 50 Nm +90° +90°, enintään 110 Nm (37 lbf ft +90° +90°, enintään 81 lbf ft).

Vihje

Jotta vältetään ruuvien kiristäminen liian tiukkaan teräsvannetta asennettaessa, pitää kulmakiristys tehdä momenttiavaimella, joka on asetettu arvoon 110 Nm (81 lbf ft). Jos momenttiavain näyttää, että 110 Nm (81 lbf ft) on saavutettu, kulmakiristys pitää keskeyttää.

- 22 Laske auto alas.

Lopetustyöt

- 1 Tee 4-pyörämittaus (katso WIS 6. Ohjaus, Ohjausvivusto, Sääto, vaihto, Pyöränkulmat) ja säädä tarvittaessa.
- 2 **ESP:illä varustetut autot:** Kytke diagnoosityökalu, valitse ESP-järjestelmä, ohjelmointi ja valitse sport-alusta.
- 3 **Ilman Ksenon-valoja olevat autot:** Tarkasta valojen suuntaus ja säädä tarvittaessa.
Ksenon-valoilla varustetut autot: Kalibroi AHL seuraavasti:
 - Auton pitää seistä vaakasuoralla alustalla.
 - Auton pitää olla kuormittamaton.
 - Keinuta autoa siten, että iskunvaimentimien mahdolliset painumat poistuvat.
 - Käsijarru ei saa olla vedettynä.
 - Ksenon-valojen pitää palaa.
 - Kytke diagnoosityökalu ja tee molempien AHL-ohjausyksiköiden kalibrointi. Tarkasta päävalojen toiminta ja hävitä mahdolliset vikakoodit.
 - Tarkasta valojen suuntaus ja säädä tarvittaessa.