

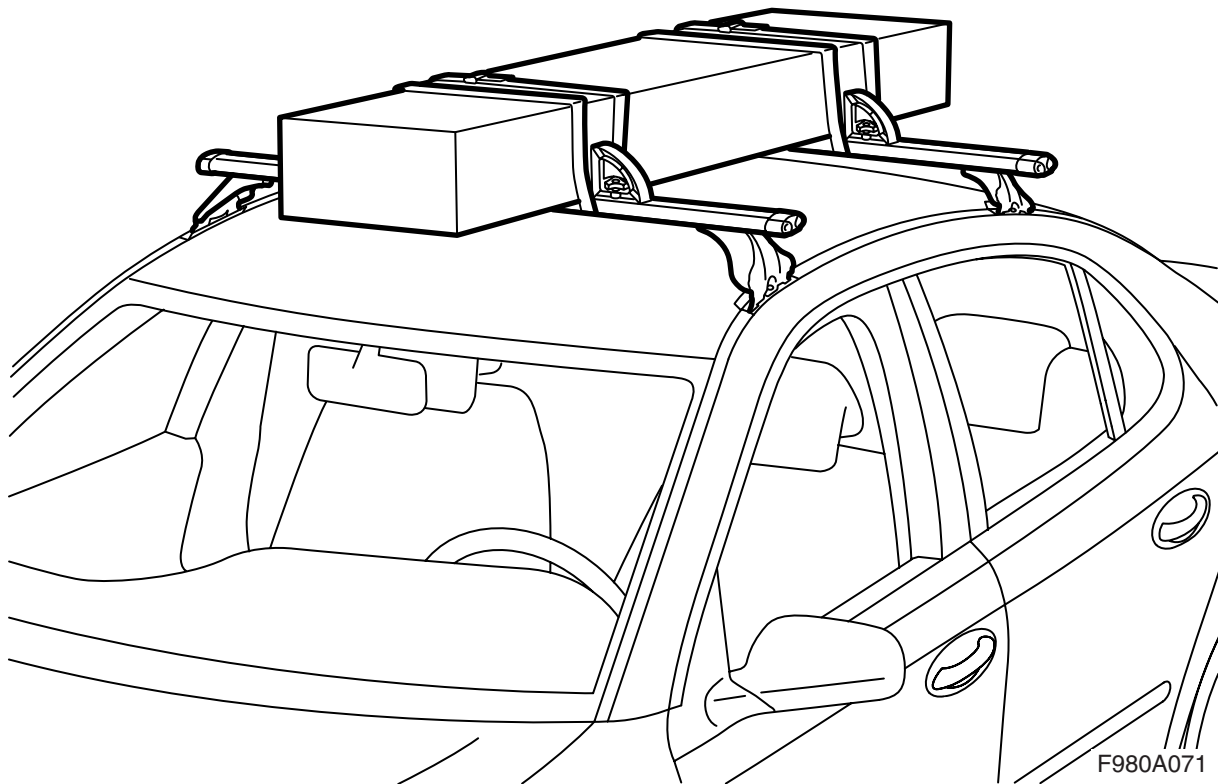


**MONTERINGSANVISNING · INSTALLATION INSTRUCTIONS
MONTAGEANLEITUNG · INSTRUCTIONS DE MONTAGE**

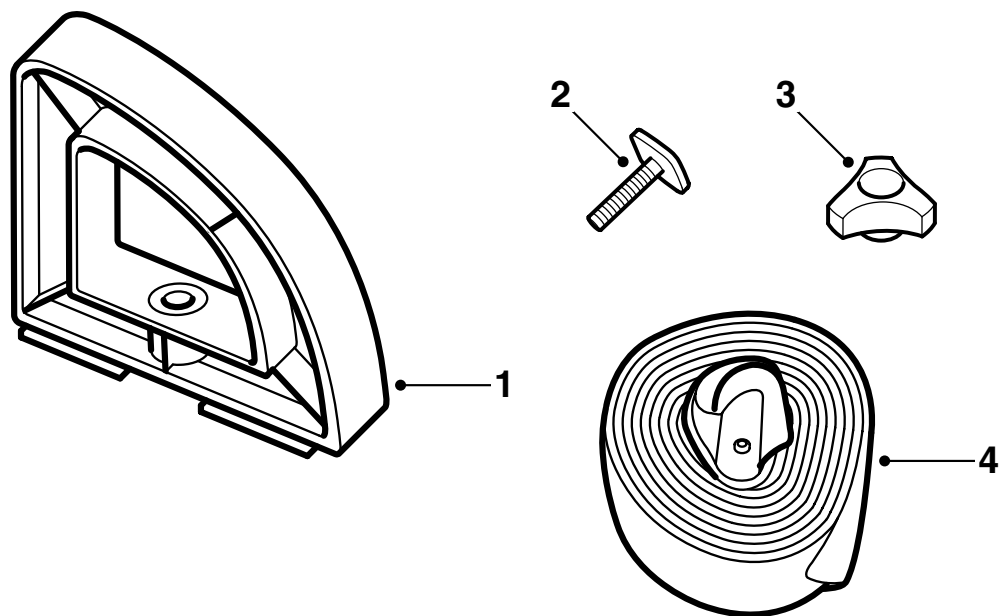
Saab

Kuormanpysäyttimet

Accessories Part No.	Group	Date	Instruction Part No.	Replaces
12 791 389 400 132 320	9:89-08	Apr 04	12 792 697 (55 20 929)	12 792 697 Apr 02



F980A071



F980A072

- 1 Kuormanpysäytin (x4)
- 2 T-uraruuvi (x4)
- 3 Kiertomutteri (x4)
- 4 Kiristysnauha (x2)

Tärkeää

VAROITUS

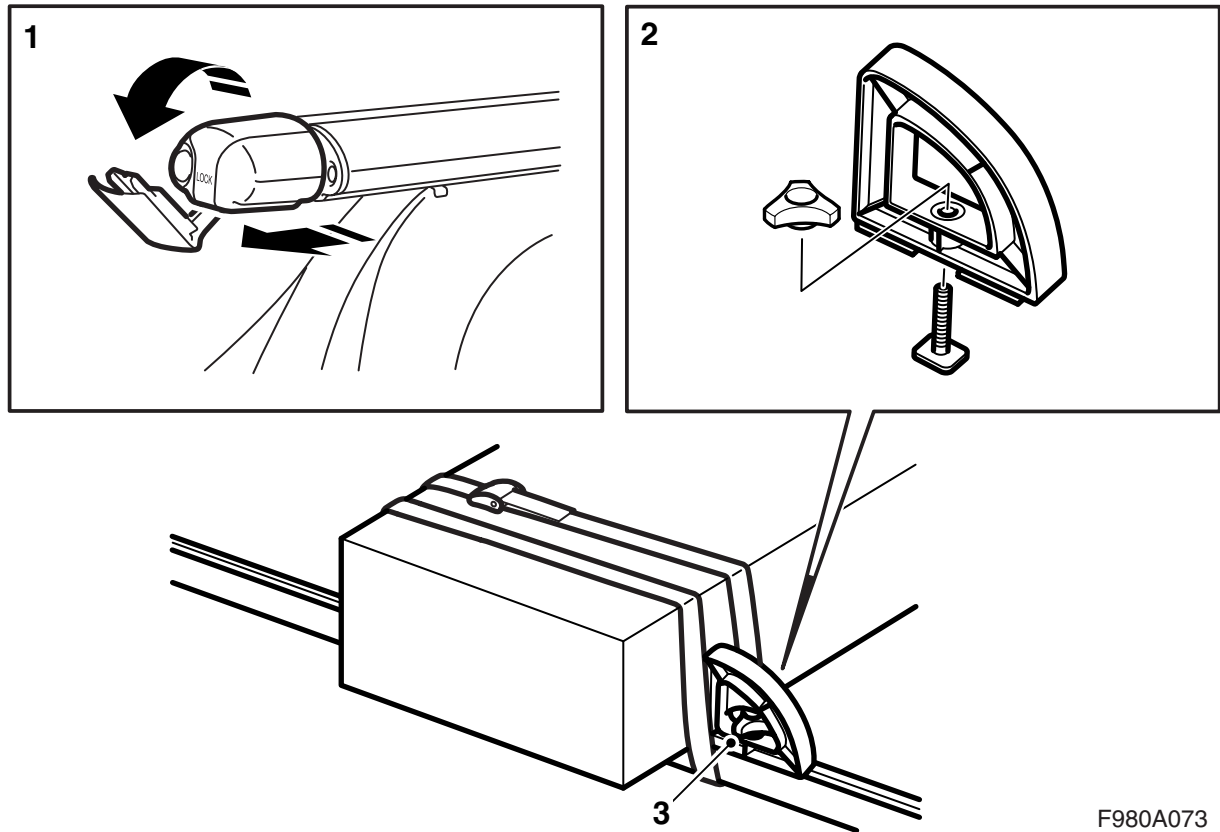
Lue koko asennusohje läpi ennen kuin kuormanpysäyttimet otetaan käyttöön. Asenna kuormanpysäyttimet vain tämän ohjeen mukaisesti. Ohjeen pitää olla mukana autossa.

Sovita auton nopeus sopivaksi ajettaessa kattokuormalla ottaen huomioon, että kattokuorman paino ja muoto voivat muuttaa auton painopistettä ja aerodynamiikkaa.

- Älä asenna ja käytä kuormanpysäyttimiä ennen kuin olet ymmärtänyt asennusohjeen.
- Kuormanpysäyttimet on suunniteltu turvallisiksi kuljetusvälineeksi edellyttäen, että ne on oikein asennettu. **Tuotteeseen ei saa tehdä muutoksia.**
- Suurin sallittu kattokuorma (ml. kuormanpitimet): Ks. auton käyttöohjekirjaa sekä kuormanpitimiä koskevaa informaatiota.
Kuormanpysäyttimien paino: 0,7 kg.
- Huomaa auton muuttuneet ajo-ominaisuudet (voimakkaassa sivutuulella, kaarrettaessa tai jarrutettaessa) ajettaessa pitimet kuormattuina.
- Liikenneturvallisuussyistä ja ilmanvastuksen vähentämiseksi tulee pitimet poistaa, kun niitä ei käytetä.
- Kuormanpitimet pitää irrottaa ennen kuin auto pestään koneellisesti.
- Saab Automobile AB ei vastaa virheellisesti asennetun kuormanpitimen tai varusteen aiheuttamista vaurioista.
- Jos ilmenee epäselvyyksiä, ota yhteys Saab-jälleenmyyjään.
- Asennusohjeen pitää seurata auton mukana.

Neuvoja ja vihjeitä

- Kiinnitä kuorma siten, ettei se voi irrota tai aiheuttaa vaurioita. Sido kuorma huolellisesti siten, ettei se voi liikkua mihinkään suuntaan. Kuljettaja on vastuussa siitä, että kuorma on sidottu kunnolla.
- Käytä kunnollista sidontavarustusta, esim. nauhoja, joissa on kunnollisesti lukkiutuva kiristin. Älä käytä joustavia nauhoja tai narua suksiparia painavammille kuormille.
- Varmista, että kuorman paino jakautuu tasaisesti kuormanpitimille ja että painopiste on mahdollisimman alhaalla. Pieniä mutta erittäin painavia tavaroita kuljetettaessa ne on asetettava kuormanpitimien toiselle puolelle eikä keskelle.
- Liikenneturvallisuussyistä ei kuorma saa ulottua auton sivujen ulkopuolelle.
- Pitkä kuorma pitää tukea tai sitoa auton pusku-reihin tai hinaussilmukkaan sekä edessä että takana. Jos kuorma ulottuu ulos enemmän kuin 1 metrin auton takana tai vähänkin auton edessä, kuorma pitää merkitä kunnolla varoitusviirillä tai vastaavalla.
- Tarkasta ennen matkaa, että kaikki kiinnityslaitteet on kiinnitetty. Tarkasta myös, että kuorma on sidottu kunnolla. Pysäytä lyhyen ajomatkan jälkeen ja tarkasta, että kaikki kiinnityslaitteet ovat tiukat.
- Pitimiin ei saa tehdä mitään muutoksia.



F980A073

- 1 Vedä ulos kuormanpitimen päätytulpat ja käännä niiden keskiosa alas.
- 2 Kiinnitä kuormanpysäyttimet yhteen T-uraruuvilla ja kiertomutterilla.
- 3 Työnnä kuormanpysäyttimet kuormanpitimien uriin. Kiristä kiertomutterit, kun kuormanpysäyttimien asento on sopiva.
- 4 Käännä kuormanpitimen päätytulppien keskiosa ylös ja työnnä päätytulpat sisään.
- 5 Kiinnitä kuorma kiristysnauhoilla.

**VAROITUS**

Kuormankiinnitysnauhat on asetettava kuormanpitimien ympäri eikä kuormanpysäyttimien läpi, koska kuormanpysäyttimet on suunniteltu vain antamaan sivutukea.

Asennusohjeen pitää seurata auton mukana.