



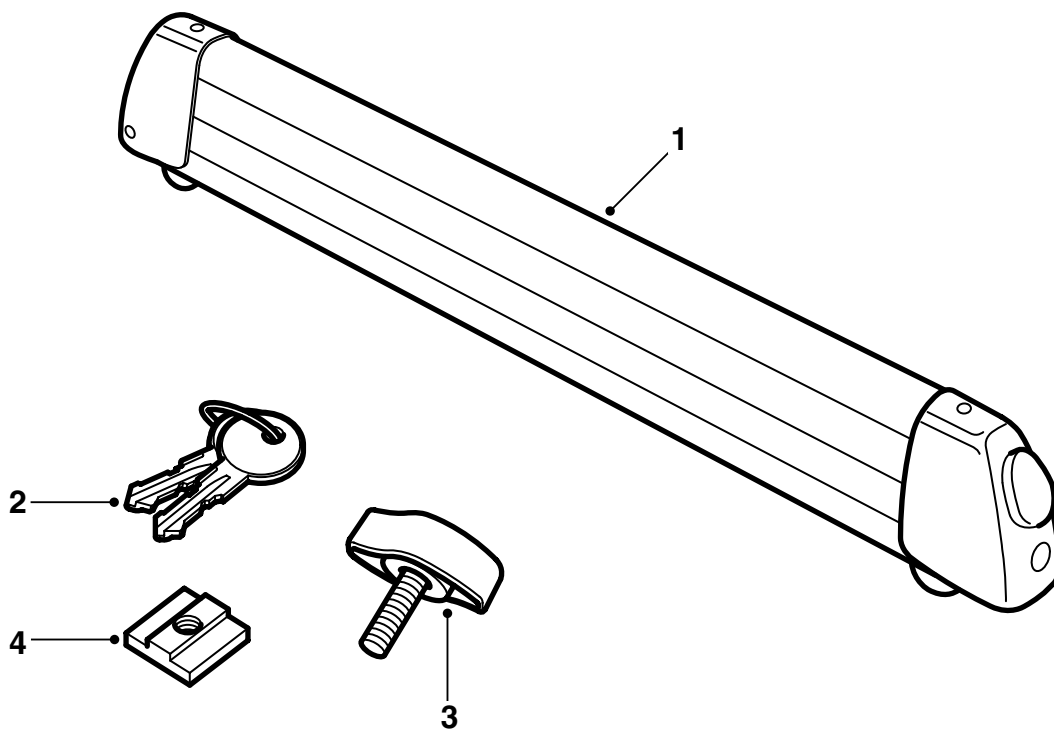
**MONTERINGSANVISNING · INSTALLATION INSTRUCTIONS
MONTAGEANLEITUNG · INSTRUCTIONS DE MONTAGE**

Saab

Suksien-/lumilaudanpitimet

Accessories Part No.	Group	Date	Instruction Part No.	Replaces
12 788 490 12 791 388 400 110 912	9:89-09	Dec 06	12 792 696 (55 20 820)	12 792 696 Apr 04





F980A075

- 1 Suksien-/lumilaudanpidin (x2)
- 2 Avaimet (x2)
- 3 Ruuvi (x2) (käytetään asennettaessa "yläasentoon")
- 4 Mutterilevy (x4) (käytetään asennettaessa T-urisiin)

Tärkeää

VAROITUS

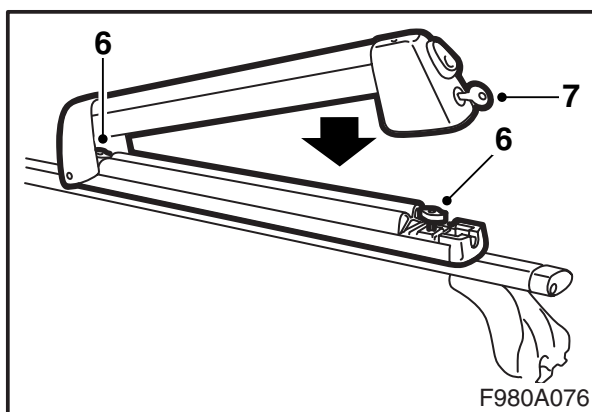
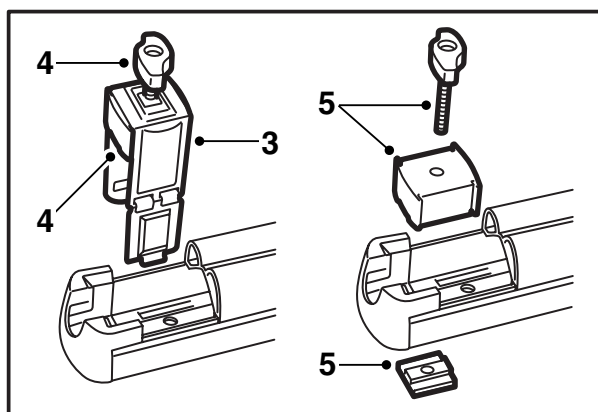
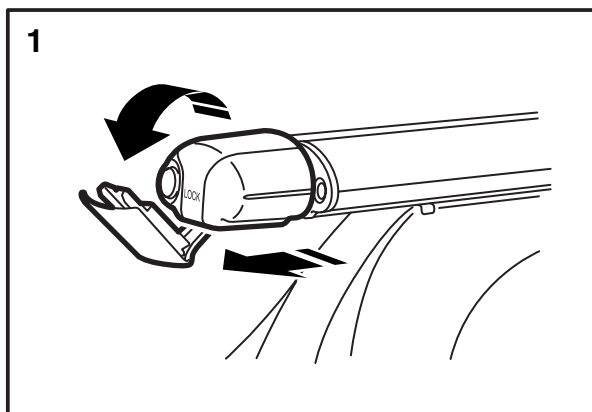
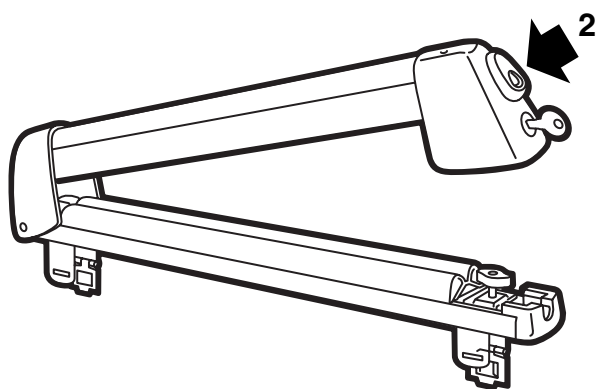
Lue koko asennusohje läpi ennen kuin suksien-/lumilaudanpitimet otetaan käyttöön. Asenna suksien-/lumilaudanpitimet vain tämän ohjeen mukaisesti. Ohjeen pitää olla mukana autossa.

Sovita auton nopeus sopivaksi ajettaessa kattokuormalla ottaen huomioon, että kattokuorman paino ja muoto voivat muuttaa auton painopistettä ja aerodynamiikkaa.

- Älä asenna ja käytä pitimiä ennen kuin olet ymmärtänyt asennusohjeen.
- Pitimet on suunniteltu turvalliseksi kuljetusvälineeksi edellyttäen, että ne on oikein asennettu. **Tuotteeseen ei saa tehdä muutoksia.**
- Suurin sallittu kattokuorma (ml. kuormanpitimet): Ks. auton käyttöohjekirjaa sekä kuormanpitimiä koskevia tietoja.
Suksen-/lumilaudanpitimien paino: 2,5 kg (4 paria suksia) tai 3,2 kg (6 paria suksia).
- Huomaa auton muuttuneet ajo-ominaisuudet (voimakkaassa sivutuulella, kaarrettaessa tai jarrutettaessa) ajettaessa pitimet kuormattuina.
- Liikenneturvallisuussyistä ja ilmanvastuksen vähentämiseksi tulee pitimet poistaa, kun niitä ei käytetä.
- Kuormanpitimet pitää irrottaa ennen kuin auto pestään koneellisesti.
- Saab Automobile AB ei vastaa virheellisesti asennetun kuormanpitimen tai varusteen aiheuttamista vaurioista.
- Jos ilmenee epäselvyyksiä, ota yhteys Saab-jälleenmyyjään.
- Asennusohjeen pitää seurata auton mukana.

Neuvoja ja vihjeitä

- Pitimiin ei saa tehdä mitään muutoksia.
- Varmista, että kuorman paino jakautuu tasaisesti pitimille. Suksipari asetetaan vierekkäin. Aseta suksien kärjet taaksepäin. Lumilaudan paras sijainti voi vaihdella eri automalleissa.
- Varmista että kuorman ja auton katon välillä on aina vähintään 10 mm väli. Jos kuormanpitimisä on nelikulmaiset putket, voidaan pitimet kiinnittää "yläasentoon".
- Pitimillä on kaksi lukitusasentoa. Ensimmäistä (ylempää) käytetään jos sukset/lumilaudat ovat eri paksuiset. Aseta ohuet sukset/lumilaudat saranapuolelle ja paksut lukkopuolelle. Muissa tapauksissa käytetään toista (alempaa) lukitusasentoa.
- Pitimiä saa käyttää vain suksien ja lumilautojen kuljettamiseen.
- Tarkasta ennen matkaa, että kaikki kiinnityslaitteet on kiinnitetty. Pysähdy lyhyen ajon jälkeen ja tarkasta, että kaikki kiinnityslaitteet ovat tiukat.
- Pitimet pitää puhdistaa liasta ja suolasta sekä huoltaa, esim. lukot tarvitsevat voitelua.



F980A076

Asennus T-uriiin

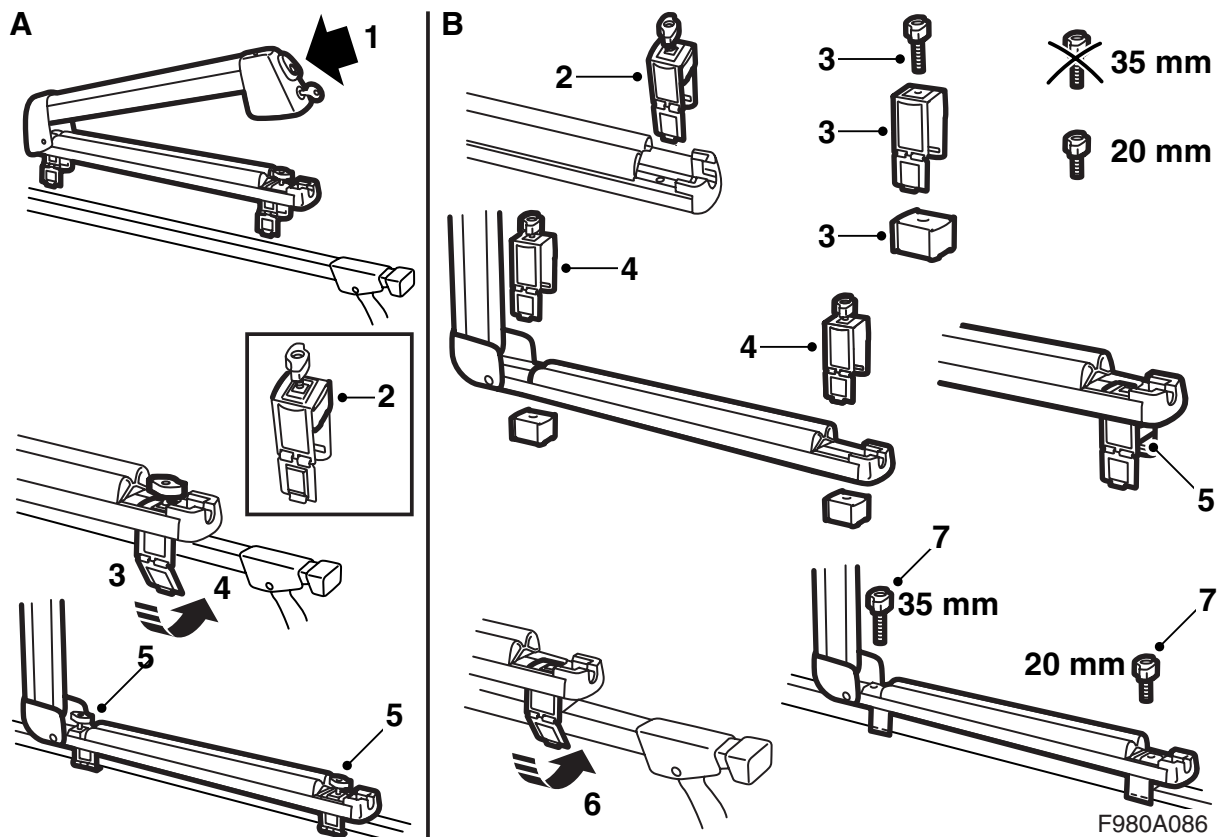
- 1 Vedä kuormanpitimen päätytulpat ulos ja käännä niiden keskiosa alas.
- 2 Avaa lukitus ja avaa pitimet.
- 3 Irrota lukituslaitteet (4 kpl).
- 4 Irrota ruuvit ja välikappaleet lukituslaitteista. Pane lukituslaitteet sivuun.
- 5 Kiinnitä ruuvi, välikappale ja mutterilevy jokaiseen kiinnityskohtaan.

Huomaa

Välikappaleissa on urat, jotka on sovitettava suksien-/lumilaudanpitimiin. Ne on lisäksi merkitty tekstillä "THIS SIDE UP".

- 6 Työnnä suksien-/lumilaudanpitimet kuormanpitimien uriin. Kiristä ruuvit, kun suksien-/lumilaudanpitimet ovat sopivassa asennossa.
- 7 Sulje ja lukitse suksien-/lumilaudanpitimet.
- 8 Käännä kuormanpitimen päätytulppien keskiosa ylös ja työnnä päätytulpat sisään.

Asennusohjeen pitää seurata auton mukana.



Asennus nelikulmaiseen putkeen, normaali asento (A)

- 1 Avaa lukitus ja avaa pitimet.
- 2 Tarkasta, että lukituslaitteiden välikappaleet ovat yläasennossa, katso kuvaa.
- 3 Käännä lukituslaitteiden liikkuva osa alas ja aseta pitimet kuormakaarille. Lukituslaitetta voidaan joutua painamaan hieman erilleen peukalolla, jotta liikkuva osa voidaan helpommin kääntää alas.
- 4 Käännä liikkuva osa kuormakaaren ympäri. Katso, että kieleke menee uraansa.
- 5 Ruuvaa pitimet kiinni.

Asennusohjeen pitää seurata auton mukana.

Asennus nelikulmaiseen putkeen, yläasento (A)

- 1 Avaa lukitus ja avaa pitimet.
- 2 Irrota lukituslaitteet (4 kpl).
- 3 Poista välikappaleet ja vaihda lukkoa lähinnä olevaan lukituslaitteeseen lyhyempi ruuvi.
- 4 Aseta lukituslaitteet pitimiin.
- 5 Aseta välikappaleet suksien-/lumilaudanpitimien alapuolelle. Välikappaleissa on merkintä "THIS SIDE UP". Varmista, että lukituslaitteet ovat aivan alhaalla pitimissä ja että välikappaleet ovat pitimien alapuolta vasten.
- 6 Aseta pitimet kuormakaarille ja käännä liikkuva osa kuormakaarien ympäri. Katso, että kieleke menee uraansa.
- 7 Tarkasta, että ruuvit on sijoitettu kuvan mukaisesti ja ruuvaa pitimet kiinni.

Asennusohjeen pitää seurata auton mukana.