

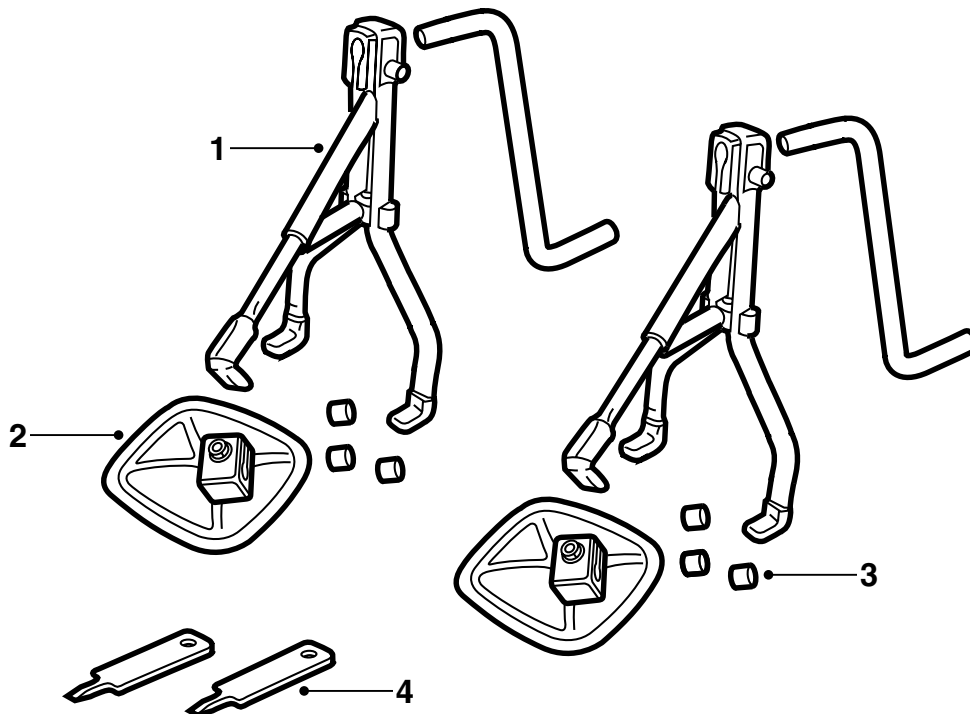


MONTERINGSANVISNING · INSTALLATION INSTRUCTIONS
MONTAGEANLEITUNG · INSTRUCTIONS DE MONTAGE

Saab 9-3

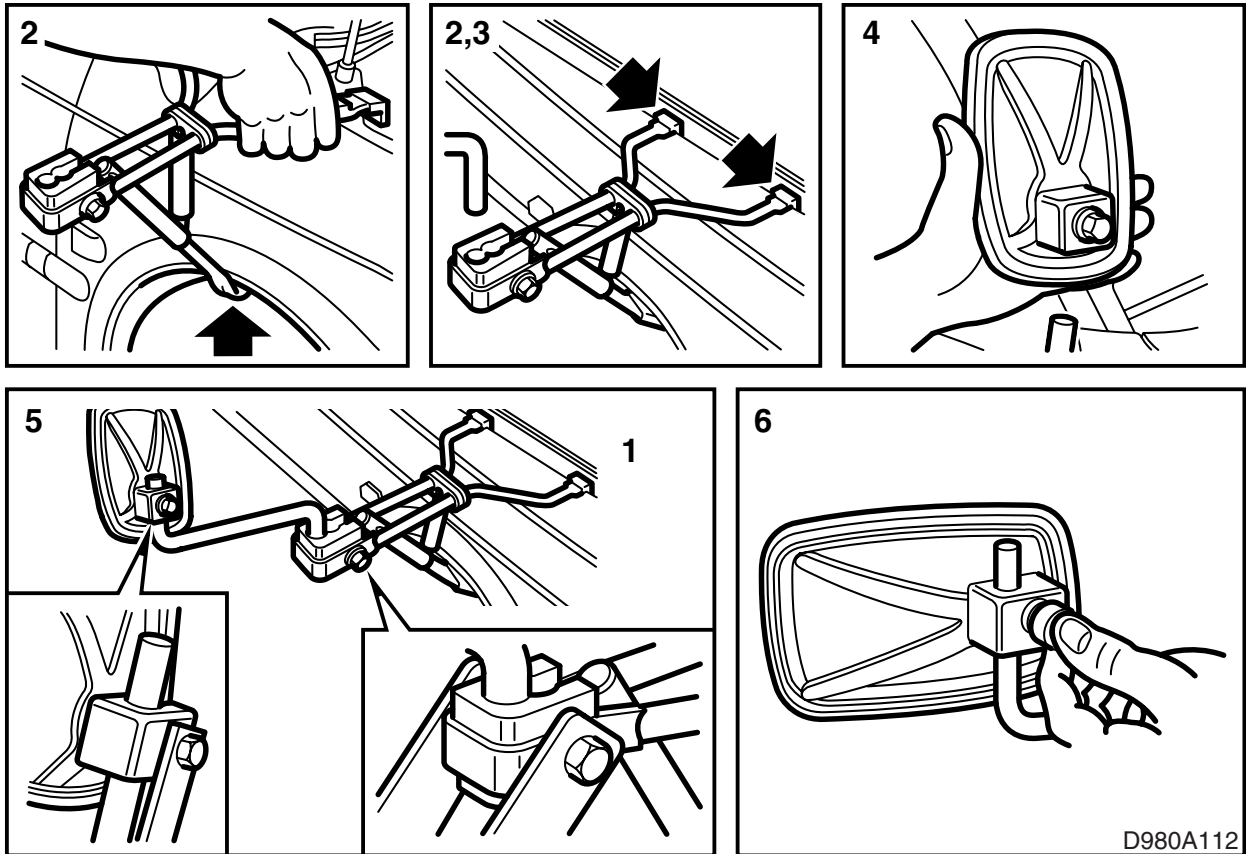
Asuntovaunupeili

Accessories Part No.	Group	Date	Instruction Part No.	Replaces
12 788 487	9:84-22	Jun 02	12 792 692	



D980A111

- 1 Varsi kiinnikkeineen (x2)
- 2 Taustapeilikotelo (x2)
- 3 Suojahattu (x6)
- 4 Työkalu (x2)
- 5 Teippi (x4)



D980A112

Asennus (ensiasennus)

- 1 Avaa konepelti.
- 2 Kiinnitä ensin alakiinnike pyöränkotelon reunaan ja sitten yläkiinnikkeet etulokasuojan reunaan.
- 3 Asenna taustapeilikoteloä pitävä varsi.
- 4 Asenna taustapeilikotelo.
- 5 Säädä taustapeilikotelo ja varsi sekä kiristä ruuvit.
- 6 Asenna suojahatut.
- 7 Aseta konepelti varovasti alas niin, ettei se lukkiudu.
- 8 Merkitse teippipalojen sijainti konepellissä niin, että ne ovat asuntovaunupeilien yläkiinnikkeiden kohdalla ja suojaavat konepeltiä kiinnikkeiden aiheuttamalta hankaukselta.
- 9 Puhdista konepelti ja kiinnitä teippipalat niin, että niiden yläreuna on täsmälleen konepellin yläreunan tasossa. Purista pois ilmakuplat.

Taustapeilien asennus

Avaa konepelti. Kiinnitä ensin alakiinnike pyöränkotelon reunaan ja sitten yläkiinnikkeet etulokasuojan reunaan. Sulje konepelti.

Taustapeilien irrotus

Avaa konepelti. Irrota ensin yläkiinnikkeet ja sitten alakiinnike. Sulje konepelti.