

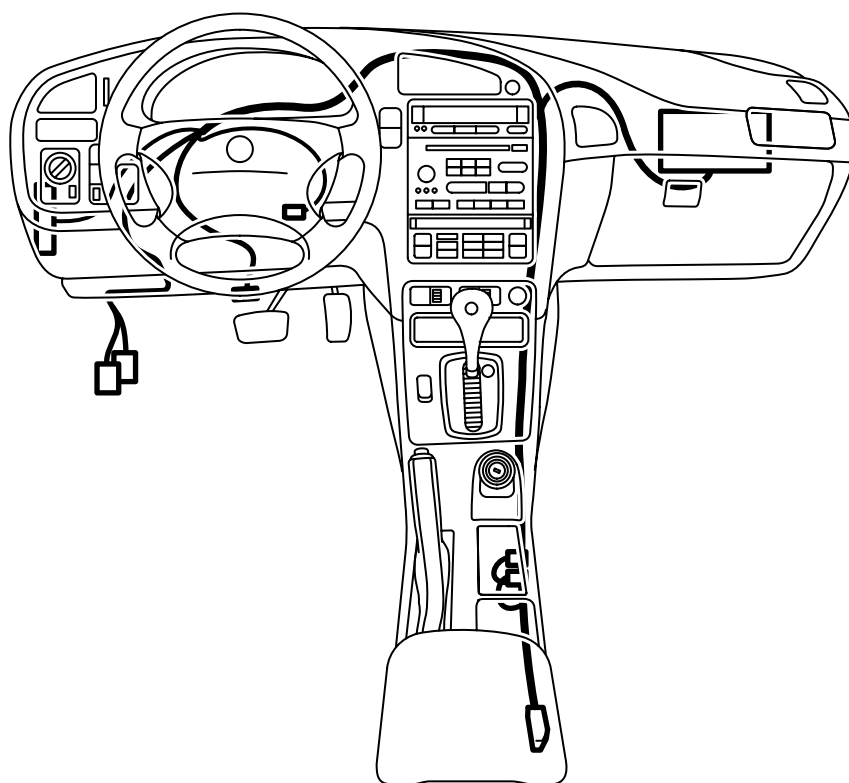


**MONTERINGSANVISNING · INSTALLATION INSTRUCTIONS
MONTAGEANLEITUNG · INSTRUCTIONS DE MONTAGE**

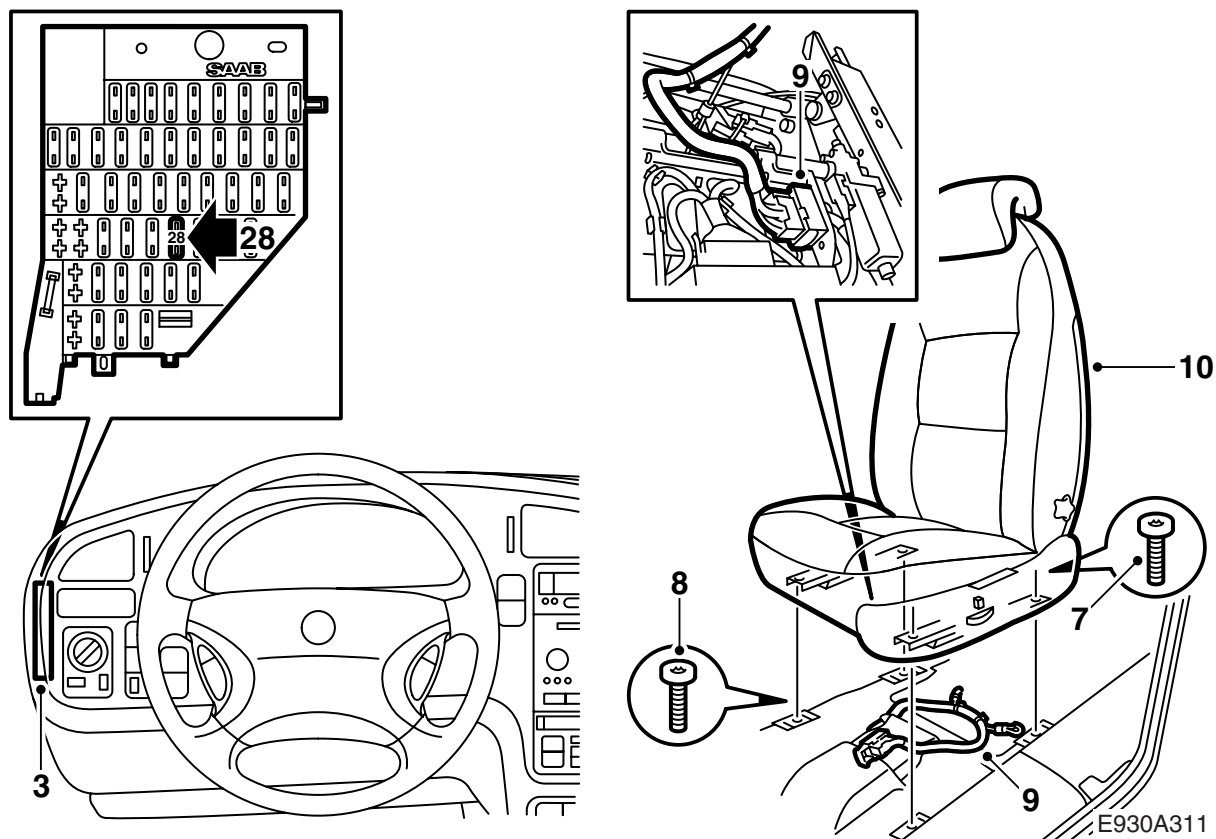
Saab 9-5 M02-03

气囊的备件线束

Accessories Part No.	Group	Date	Instruction Part No.	Replaces
54 79 571 54 79 589	8:50-07	Sep 04	54 79 597	54 79 597 Nov 02



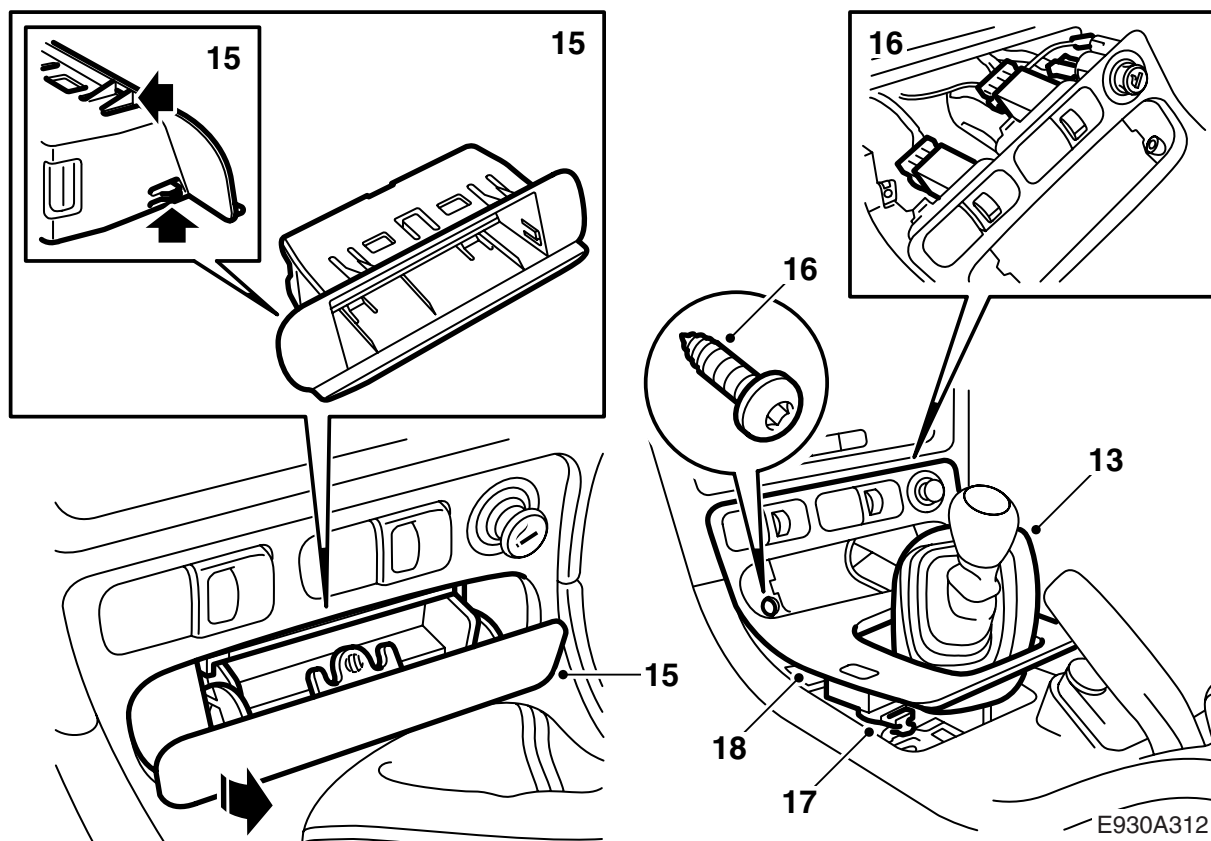
E930A309



警告

检查导线束是否被夹挤。安装错误会导致导线束损伤并引起短路 / 火灾。

- 1 在开始工作之前，确保记下可能的收音机密码。
- 2 **电动座椅**：将座椅移动至最靠后位置。
- 3 拆卸中央接线盒的盖罩。（中央接线盒位于左座驾驶汽车的左侧，右座驾驶汽车的右侧）
- 4 取出中央接线盒中的保险丝 28。
- 5 将点火钥匙旋至“ON”位置，测量并且记下保险丝 28 的哪个接线极不带电。
- 6 将前乘客座椅推至最靠前位置。
- 7 松开座椅后缘，2 个螺丝。
- 8 将座椅推回来，松开 2 个前螺丝。将点火钥匙旋至“OFF”位置。
- 9 向后倾斜座椅，导线箍，拆卸座椅下面的 29 接脚接头。
- 10 提出座椅，视需要松开座椅的安全带。
- 11 收好座椅滑轨下面的遮盖件。
- 12 拆卸蓄电池负极电缆。



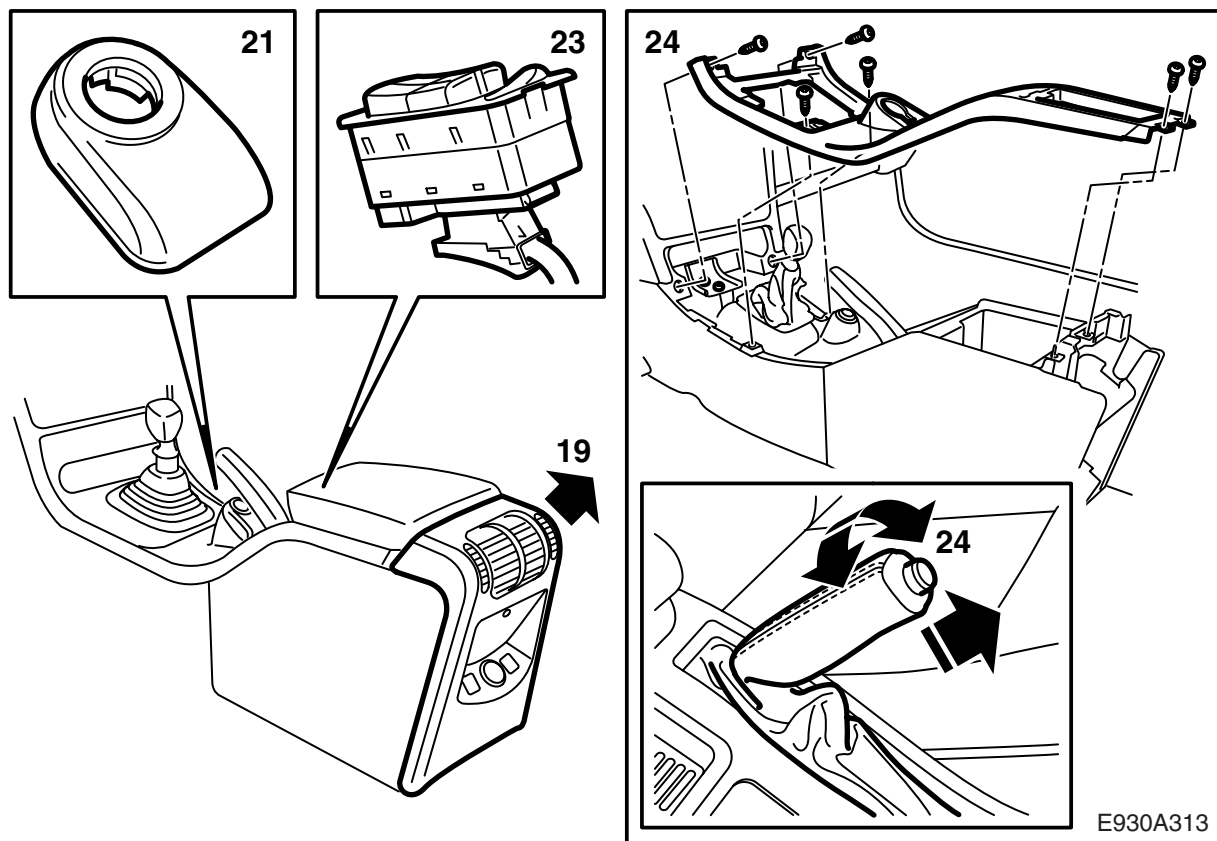
- 13 **手排变速箱**：提起排档杆的防尘皮套。
- 14 **自排变速箱**：拆卸镶框，使用拆卸工具 82 93 474。
- 15 拆卸置物匣或烟灰缸及固定座。使用螺丝起子和 82 93 474 拆卸工具。
- 16 提起排档杆罩，拆卸座椅加热、座椅通风和点烟器的电源开关的接头。
- 17 拆卸中央锁开关的接头。

重要事项

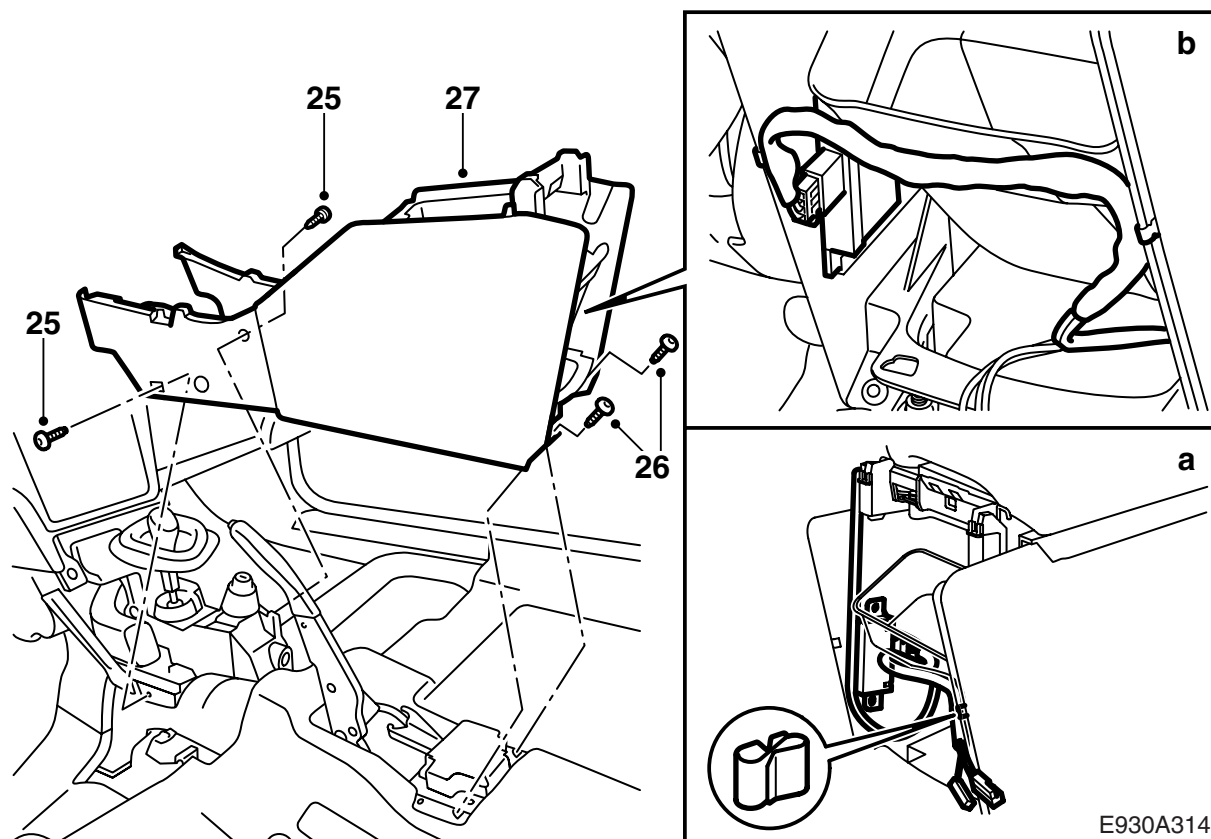
为接头做上记号，不至于装错。

- 18 拆卸排档杆罩。

E930A312



- 19 拆卸中央控制台後部，方法是竖直提起并且拔下接头。
- 20 排入倒档（手排变速箱）或 P 位置（自排变速箱），拔出点火钥匙。
- 21 转到并且向上提起点火开关的防盗保护天线（卡口式），拆卸接头。
- 22 将点火钥匙插入，排入空档。
- 23 松开电动车窗升降机的电源开关，并且拔下接头。使用 82 93 474 拆卸工具。
- 24 拆卸固定中央控制台上部的螺丝，转动手刹车手柄的皮把，提开中央控制台的上部。



25 折开前部的垫毯，松开固定中央控制台下部的
前螺丝。

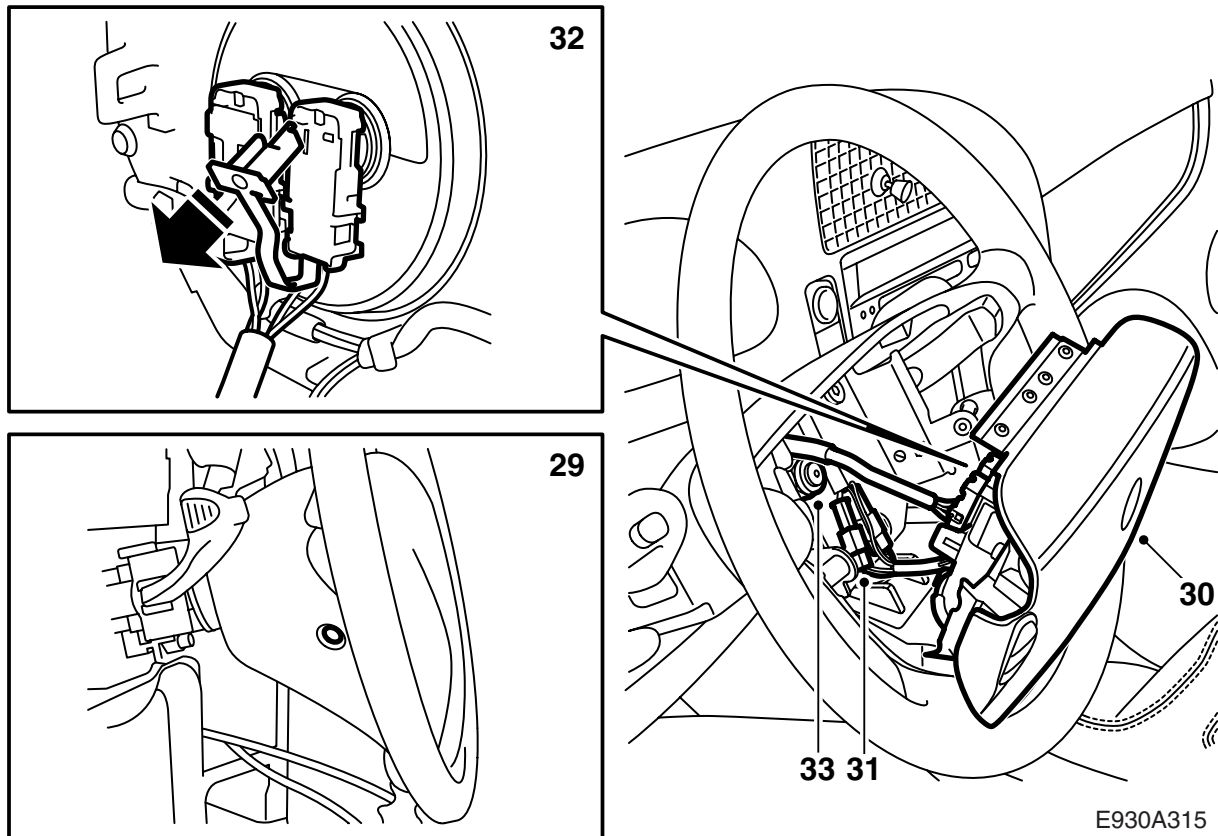
26 松开后螺丝，2个。

27 提起并且取出中央控制台的下部。

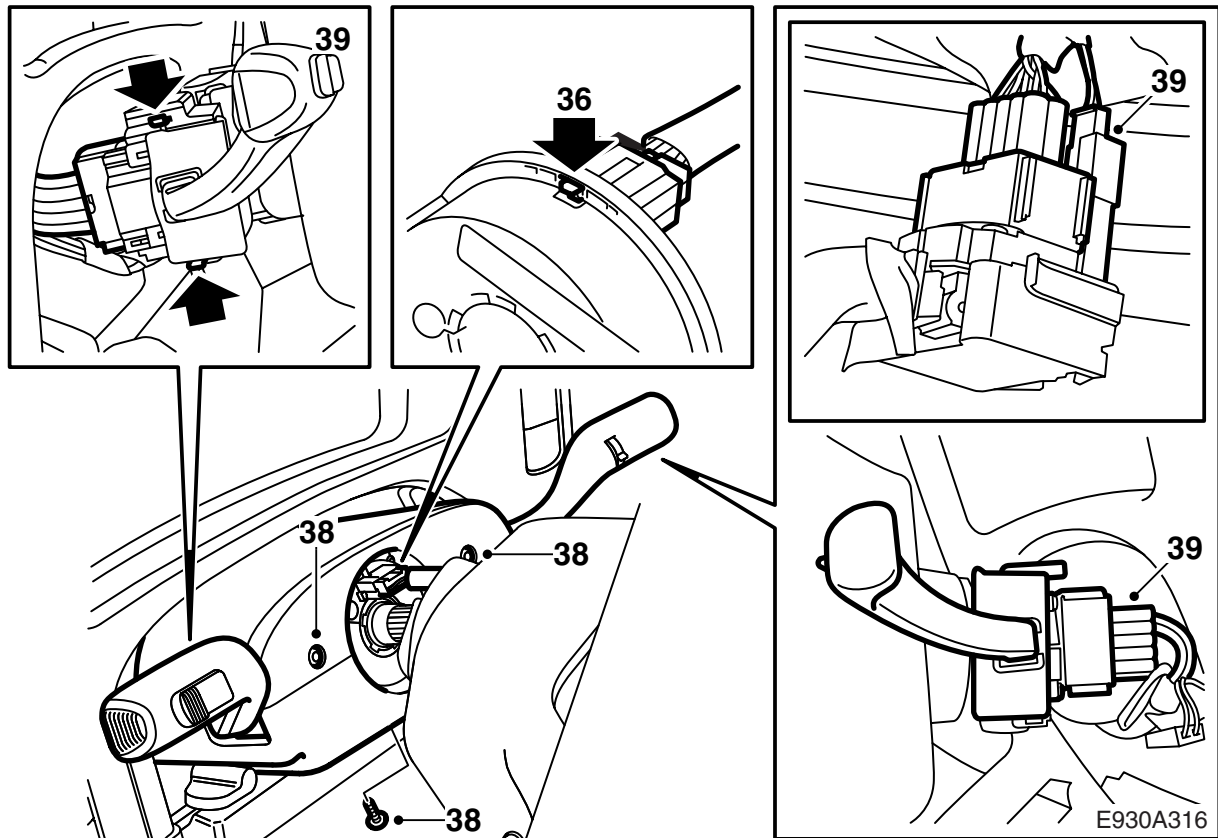
28 拆卸中央锁的遥控接收器单元的接头。

a **日本市场**：拆卸中央锁的遥控接收器单元。

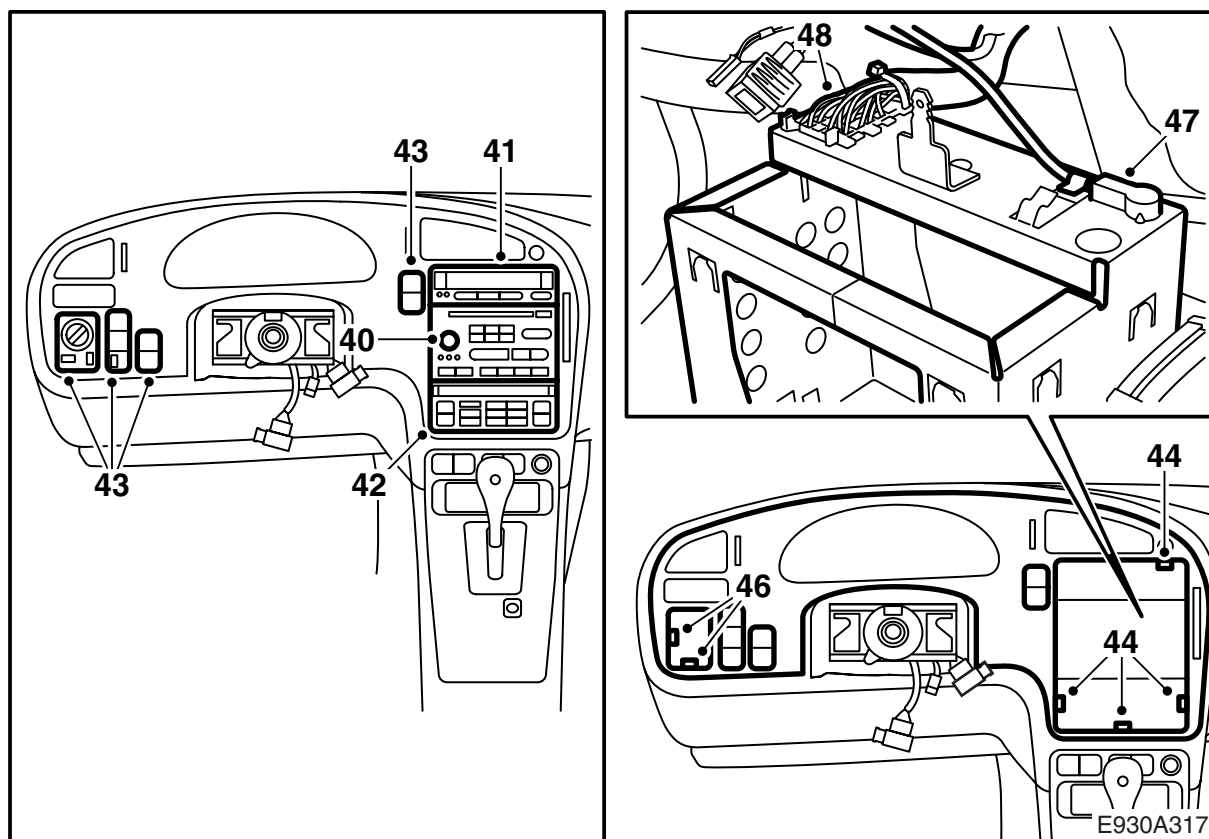
b **日本之外的其他市场**：拆卸中央锁的遥控接收器单元。



- 29 拆卸驾驶员气囊，2 个螺丝和塞子。
- 30 从方向盘上提出驾驶员气囊少许，从粘钩带上松开接头。拔下接头。
- 31 **方向盘上有控制键钮的汽车：**拆卸控制键钮的接头。
- 32 拔下驾驶员气囊背面的接头。
- 33 松开方向盘螺母若干圈，拉方向盘，这样使其脱离转向柱。
- 34 拆卸方向盘螺母。
- 35 将方向盘拉出足够长，以便能够够到接触滚的接头。



- 36 从接触滚上拆卸方向盘线束的接头。确保接触滚的锁定装置锁住。
- 37 拆卸方向盘。
- 38 拆卸上下的方向盘盖罩。
- 39 拆卸方向盘转换开关，方法是压入锁定件，竖直拉出转换开关。拆卸转换开关的接头。

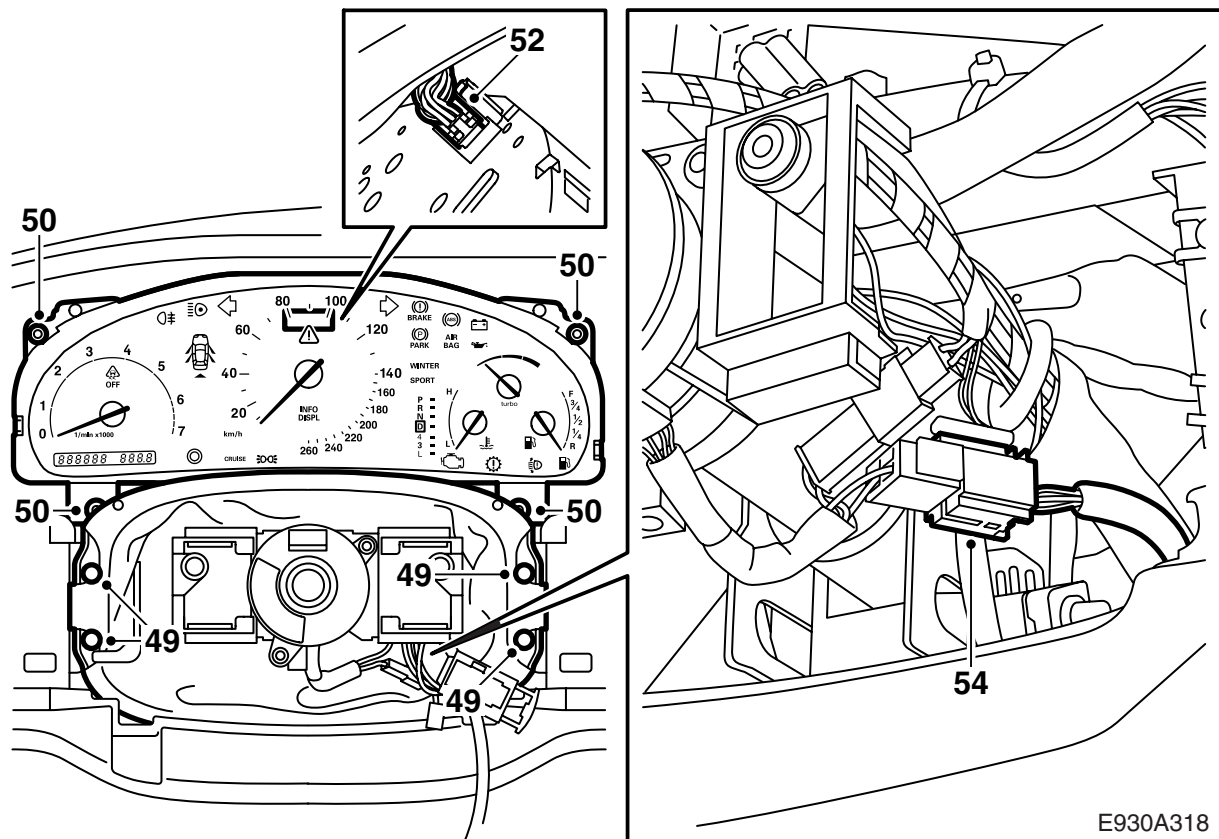


- 40 拆卸收音机单元。使用 84 71 161，音响系统拆卸工具。竖直拉出收音机单元。
- 41 拆卸接头，拆卸 SID(Saab Information Display, Saab 信息显示器)。使用 82 93 474 拆卸工具。
- 42 拆卸接头，拆卸 ACC 单元。使用 82 93 474 拆卸工具。
- 43 拆卸接头，并且拆卸方向盘左右的开关。
(根据汽车的配备情况，各汽车的开关数量有所不同)。使用 82 93 474 拆卸工具。

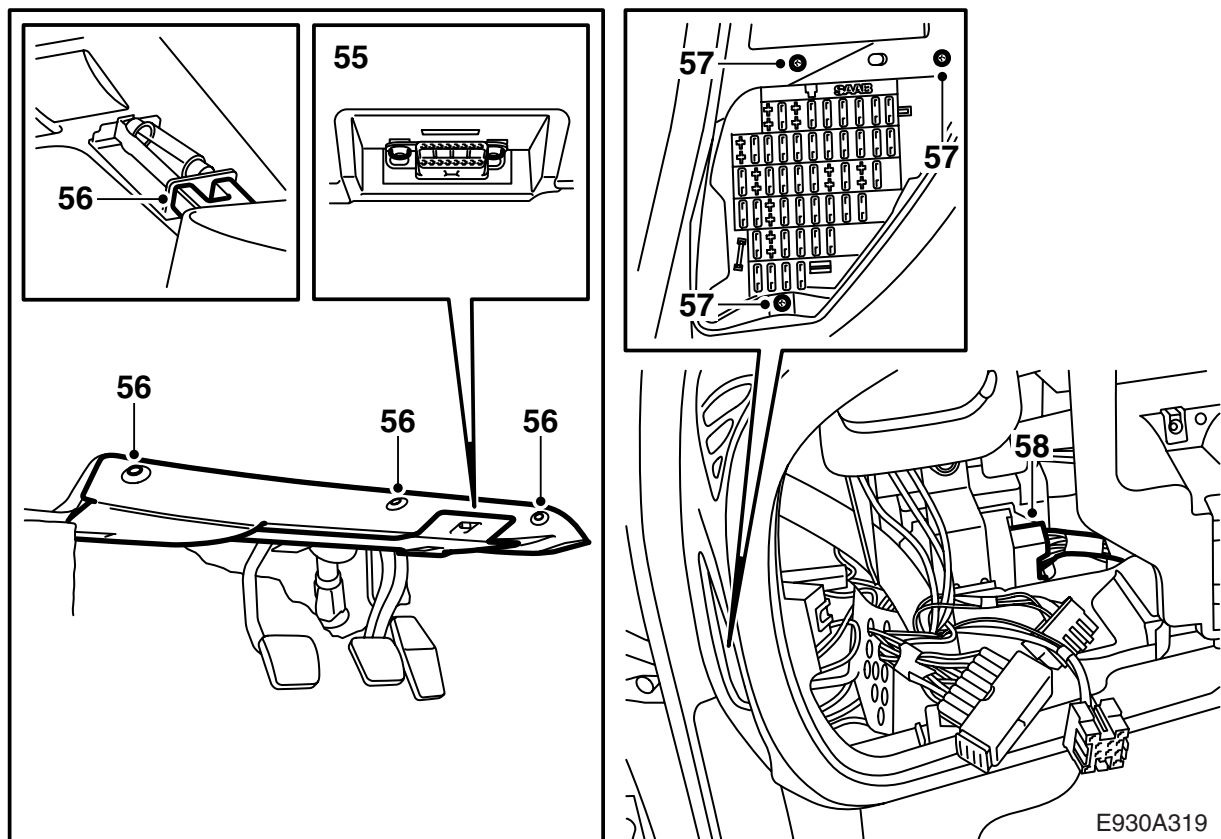
重要事项

为接头做上记号，不至于装错。

- 44 拆卸仪表板的螺丝，6 个。
- 45 松开仪表板。仪表板为 4 个卡夹固定。
- 46 拆卸警告闪光灯的接头。
- 47 从收音机匣上松开天线导线。
- 48 拆卸收音机匣的接头。

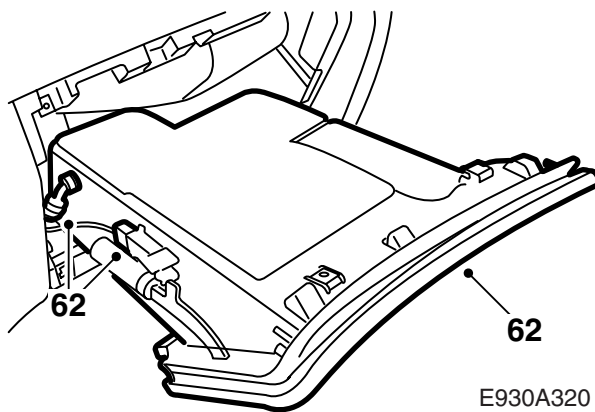
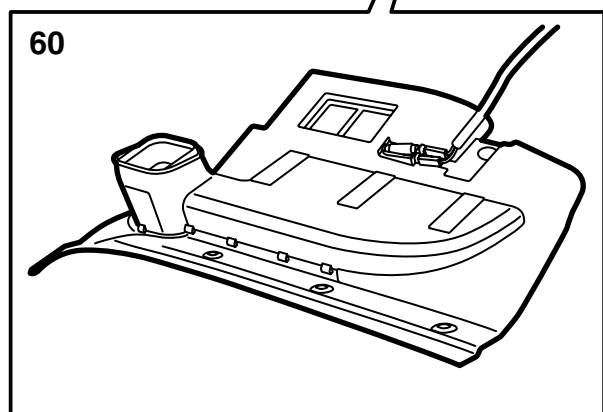
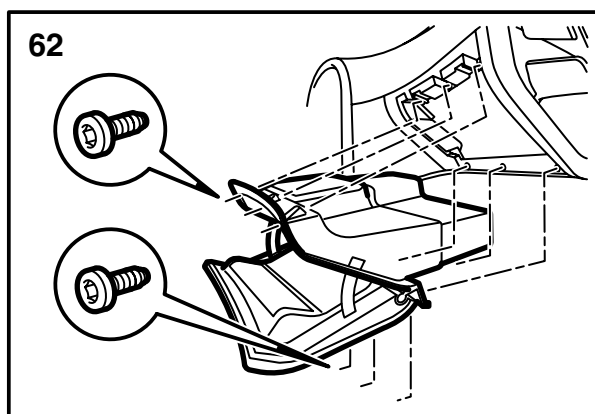
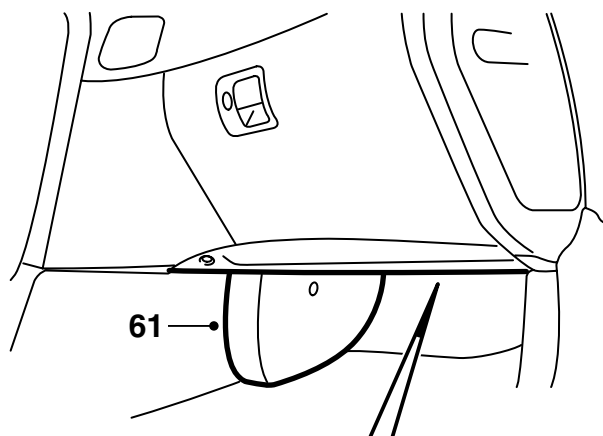


- 49 拆卸方向盘旁边的防尘皮套。
- 50 拆卸主仪表的螺丝。
- 51 向後折主仪表。
- 52 拆卸主仪表的接头。
- 53 提出主仪表。
- 54 拆卸驾驶员气囊的接头。



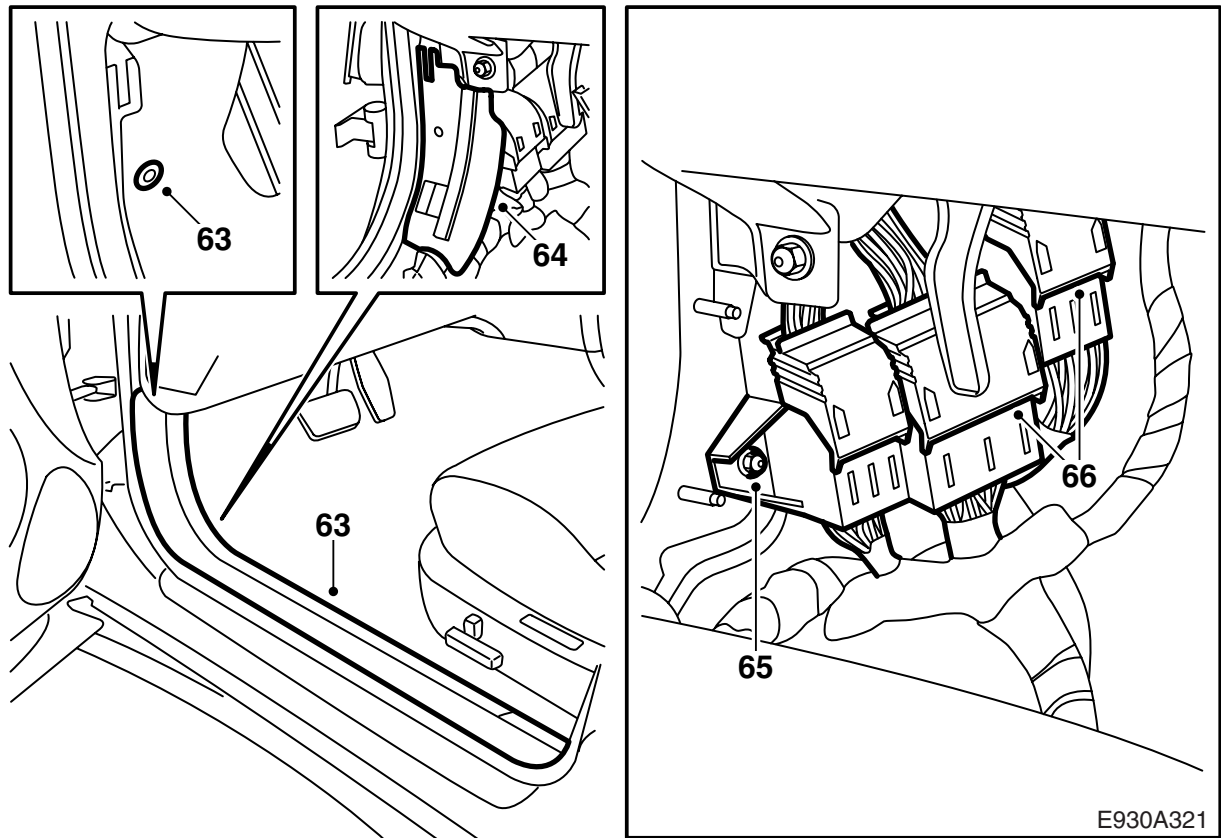
E930A319

- 55 松开故障诊断插座的螺丝。
- 56 拆卸驾驶员侧的隔音板。
- 57 松开中央接线盒的螺丝。
- 58 **左座驾驶**：拆卸并且拔下 DICE 支架上的棕色 33 接脚插接器。
- 59 **右座驾驶**：拆卸并且拔下棕色 33 接脚插接器，A 柱前面左上方。（在右座驾驶汽车上，棕色的接头没有在 DICE 支架上）。

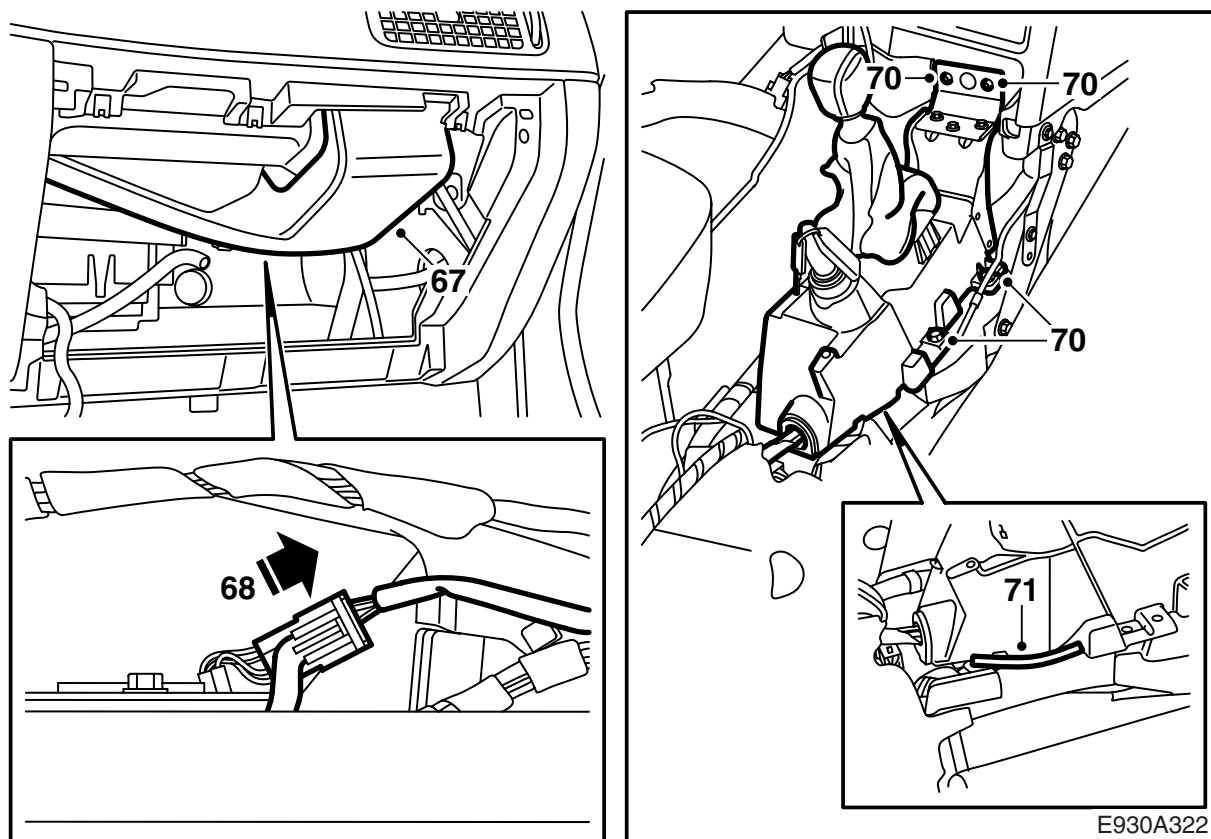


E930A320

- 60 拆卸灯接头，拆卸手套箱下面的隔音板。
 61 拆卸空调管前面的保护件。
 62 拆卸灯具的接头以及冷却软管，并且拆卸手套箱。



- 63 拆卸左护槛板，折开 A 立柱周围的垫毯。
- 64 拆卸接头的护板。
- 65 松开 A 立柱前面壁上，安装有白色、绿色和蓝色接头的支架。
- 66 拆卸绿色 80 接脚和白色 43 接脚接头。



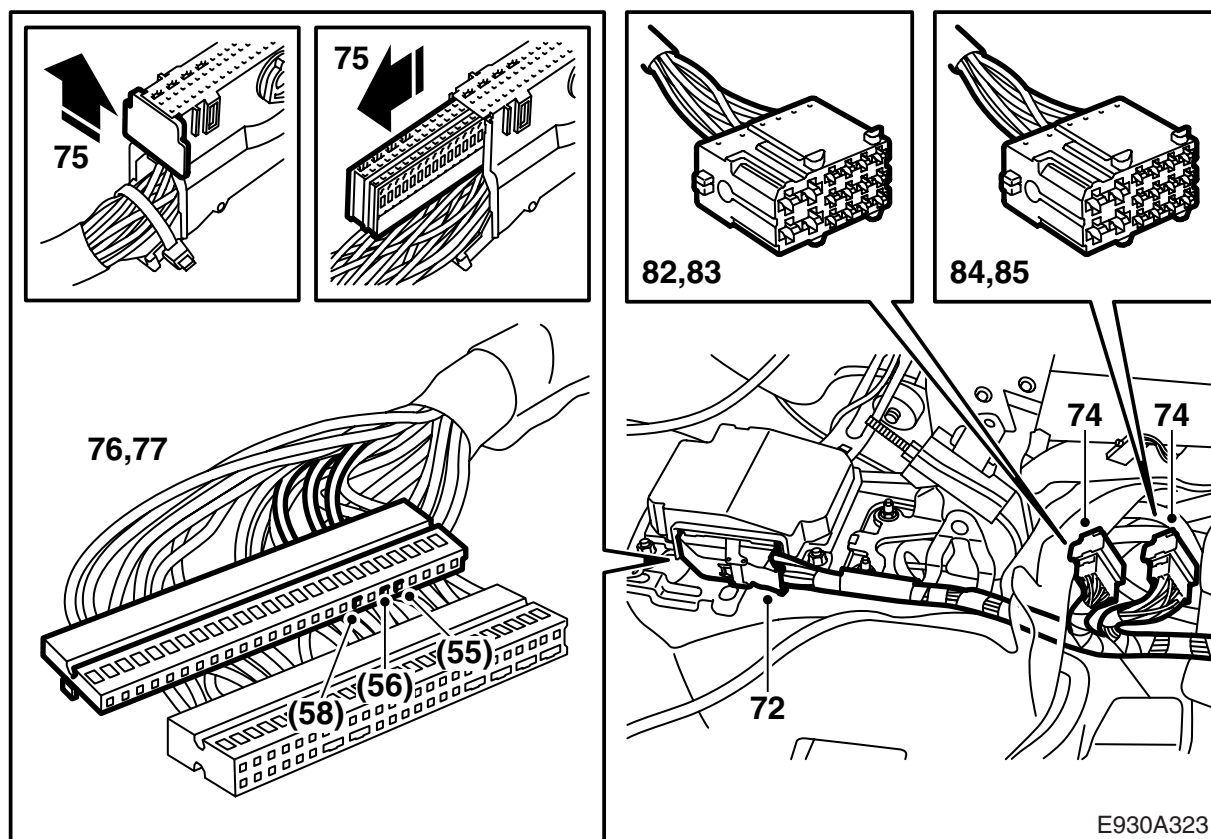
67 拆卸乘客气囊前面的风道。

68 拆卸乘客气囊的接头。

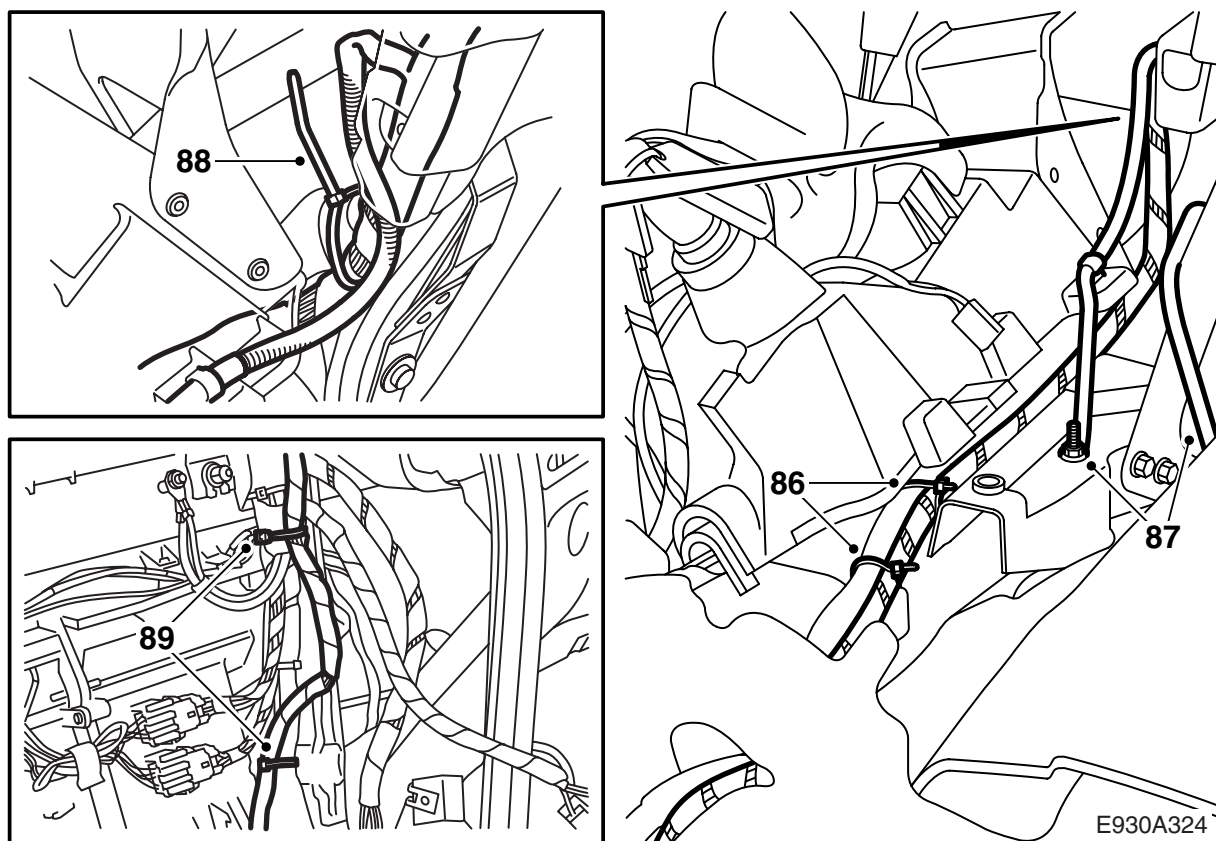
69 **自排变速箱**：为了便于够到排档杆壳体的螺丝，拆卸 6 接脚接头。

70 松开排档杆壳体。

71 在排档杆壳体的下缘，安装防擦碰保护件 82 78 558 (90 毫米)，此处线束在排档杆壳体下面通进来。



- 72 拆卸 SPS 单元的老接头。
- 73 从 SRS 单元处开始，将备件线束沿着原来线束放置。备件线束在排档杆壳体处置于原来的线束之下。
- 自排变速箱：**线束置于排档杆的塑料支架下面。
- 74 分开两个 16 接脚接头（黑色和灰色），它们位于垫毯下面，排档杆壳体背後。
- 75 剪开导线箍，松开接头的后端板，拉出位于 SRS 单元中的接头的连接片。
- 76 拔出老接头中接脚 55（绿色）和 56（白色）。
- 77 如果汽车配备有 OnStar，也应该将老接头中的接脚 58（白色）拔出。
- 78 将它们新接头中的相应位置中。
- 79 剪掉老接头的剩余导线，将导线绝缘起来。
- 80 将连接片压入新的接头中，并且安装端板。
- 81 安装新的接头至 SRS 单元，并且用一个导线箍固定导线。
- 82 拆卸二次锁并且拔出黑色 16 接脚接头的接脚 2（红/白）、3（绿）和 4（白），此接头就在排档杆壳体背後。
- 83 将相应的导线插入新的线束中。重新装回二次锁。
- 84 拆卸二次锁并且拔出灰色 16 接脚接头的接脚 1（绿）、2（棕）和 3（蓝/白）和 4（红/白），此接头就在排档杆壳体背後。
- 85 将相应的导线插入新的线束中。重新装回二次锁。



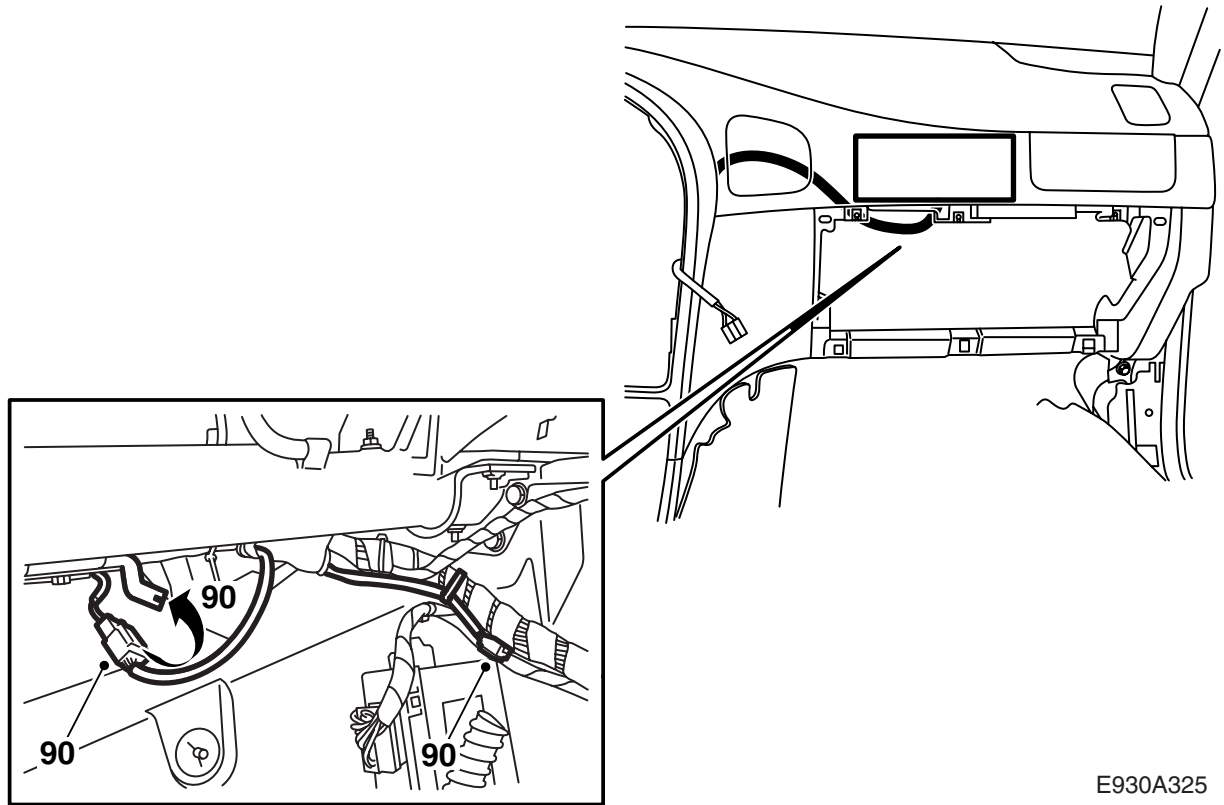
86 用导线箍在排档杆壳体下面、沿着原来的线束固定线束。检查不会有擦碰的危险。

87 拧松排档杆壳体旁边的老接地导线，将接地导线绝缘起来，用导线箍固定。连接并且安装新的接地导线至接地点。

拧紧扭矩 9.5 牛顿米 (7 磅力英尺)。

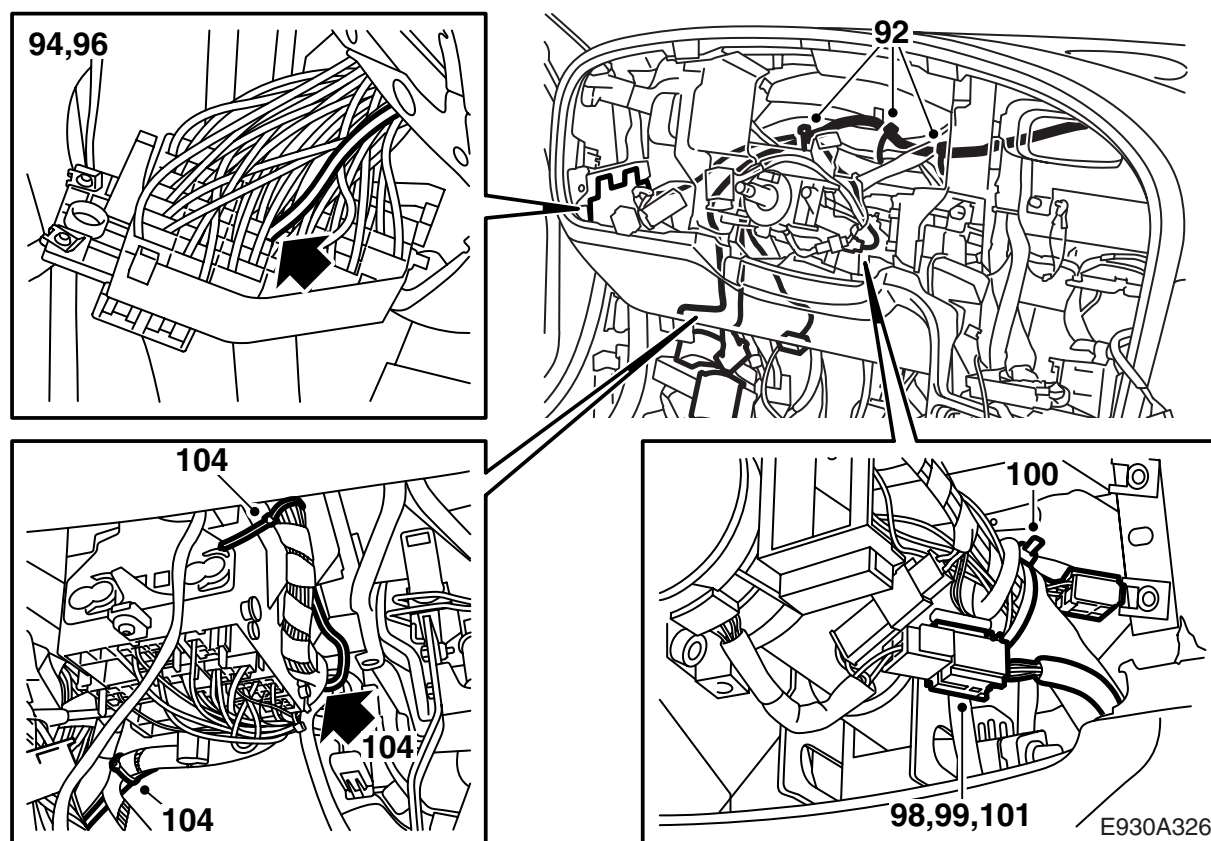
88 **左座驾驶**：分开线束，在仪表板壳体下面沿着原来的线束向上布设，用导线箍固定。

89 **左座驾驶**：将通向乘客气囊的线束分线，沿着原来的线束布设，并且用导线箍固定。

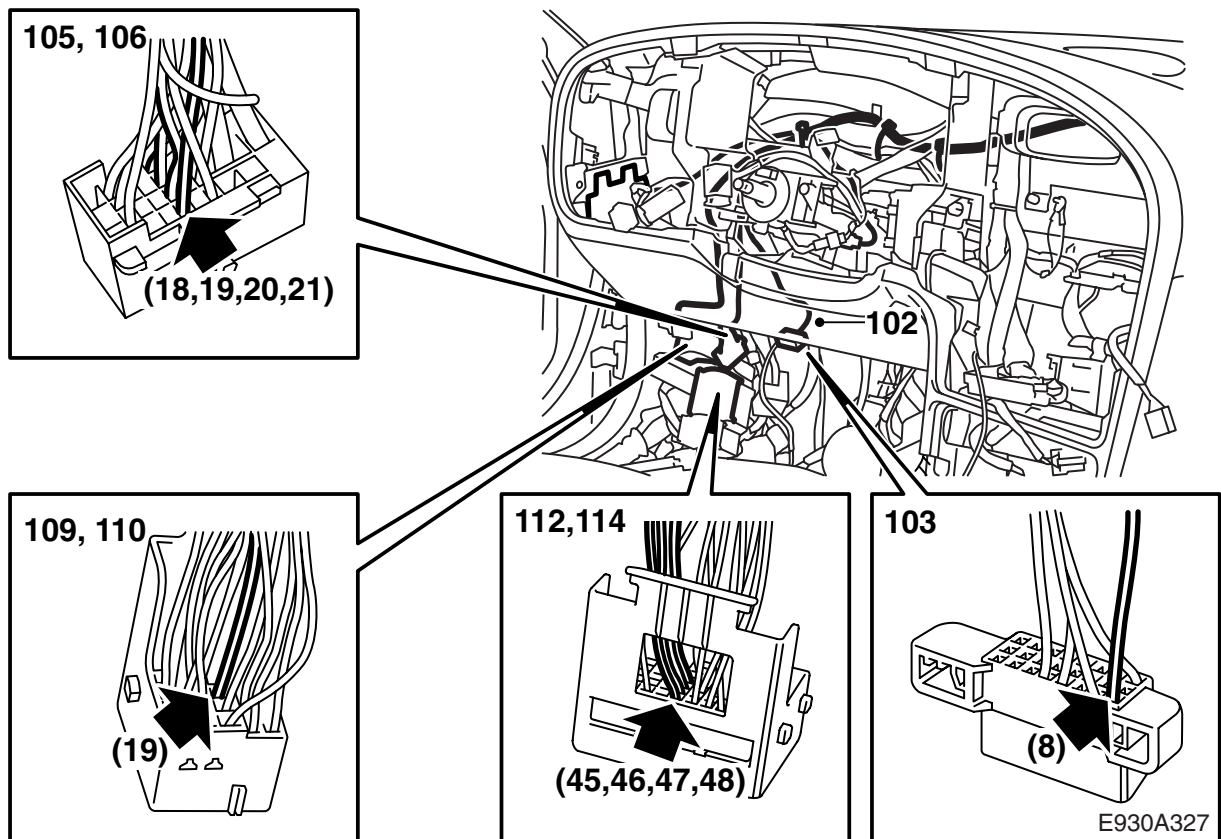


E930A325

- 90 **左座驾驶**：将新的接头连接至乘客气囊的线束。确保不会有擦碰的危险。用导线箍固定老的接头。
- 91 **左座驾驶**：如果没有乘客气囊，多余的导线与线束固定在一起。

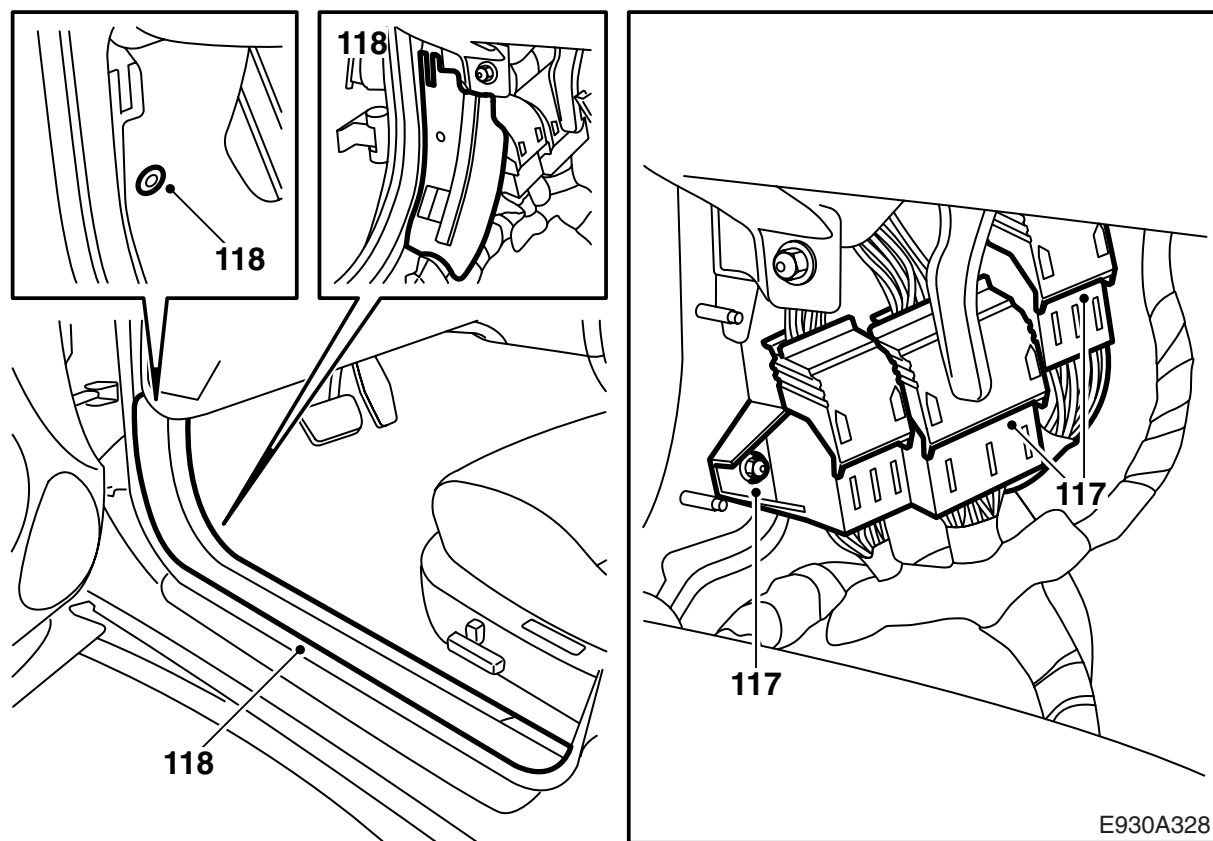


- 92 **左座驾驶**：将通向故障诊断插座、中央接线盒和驾驶员气囊接头的线束分线，沿着原来的线束布设，并且用导线箍固定。
- 93 **左座驾驶**：使线束位置朝向 A 立柱，并且用导线箍固定。
- 94 **左座驾驶**：将以前记下的不带电的红 / 蓝导线（至保险丝 28），从中央接线盒中拔出。
- 95 **左座驾驶**：将老的导线绝缘并且固定。
- 96 **左座驾驶**：将新的红 / 蓝导线插入中央接线盒，保险丝位置 28，并且安装保险丝。
- 97 **左座驾驶**：沿着原来的导线固定新导线，并且确保不会有擦碰的危险。
- 98 **左座驾驶**：将线束对着驾驶员气囊的导线布设。
- 99 **左座驾驶**：固定导线，确保可以调节方向盘而没有问题。
- 100 **左座驾驶**：将驾驶员气囊的老导线绝缘起来并且固定。
- 101 **左座驾驶**：连接驾驶员气囊的接头，沿着原来的线束固定导线。确保不会有擦碰的危险。

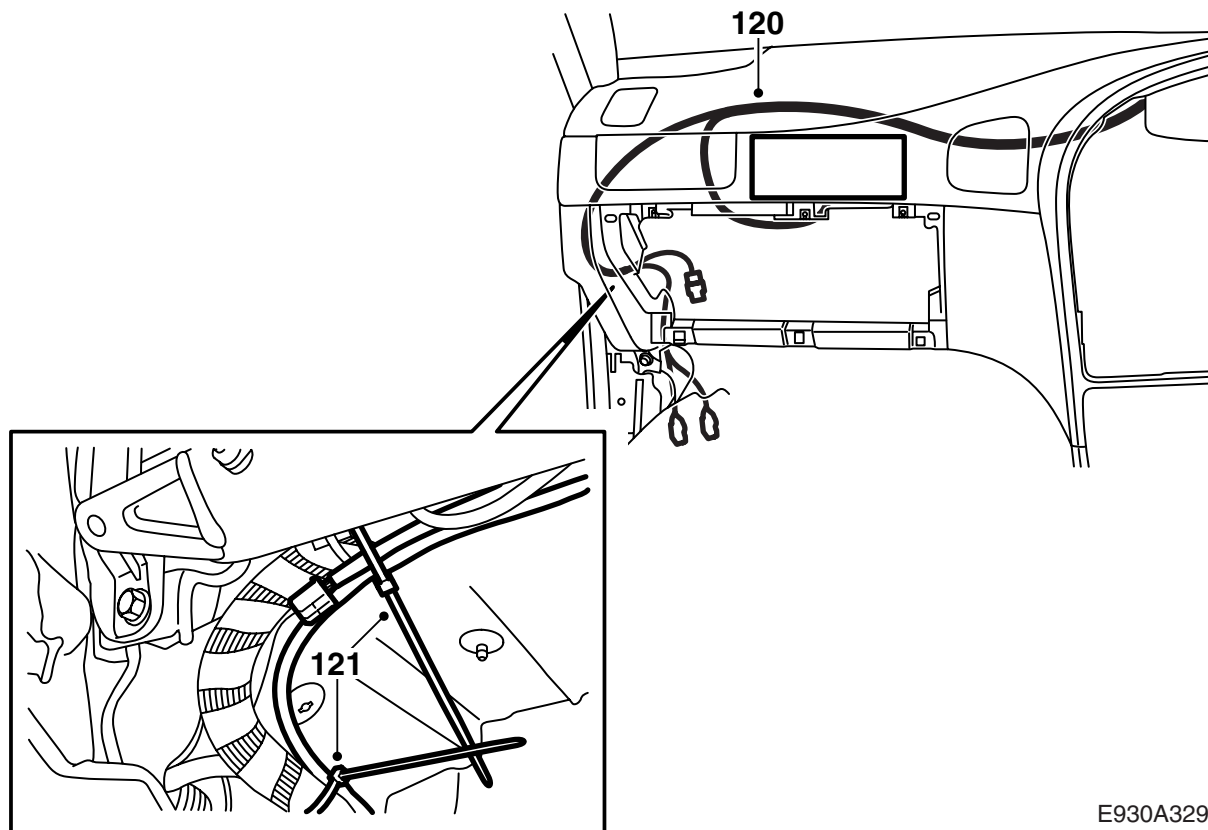


- 102 **左座驾驶**：布设故障诊断插座的绿色导线并且固定。
- 103 **左座驾驶**：将故障诊断插座中 8 号绿色导线拔出，插入新的导线。用胶布沿着原来的线束固定导线。
- 104 **左座驾驶**：将线束向下放置对着插接器支架（166 接脚接头），其位于 A 柱下面。线束应该布设在继电器盒背後。固定妥当并且确保不会擦碰。
- 105 **左座驾驶**：从棕色 33 接脚接头中拔出接脚号码 18（蓝）、19（灰/白）、20（绿）和 21（白）。
- 106 **左座驾驶**：将新的线束的导线插入相应的接脚位置中。
- 107 **左座驾驶**：剪掉老的导线并且将其绝缘起来。
- 108 **左座驾驶**：分开白色和绿色的接头。剪开导线箍以便容易够到导线。
- 109 **左座驾驶**：从白色 43 接脚接头中取出二次锁，拔出位置 19 的接线。将导线用胶布贴在原来的线束上。
- 110 **左座驾驶**：将新的导线（绿）插入位置 19，重新装回二次锁。
- 111 **左座驾驶**：固定新的导线，这样不会有擦碰的危险。
- 112 **左座驾驶**：取出绿色 80 接脚接头的二次锁，拔出接脚 45（棕/黄）、46（红/黄）、47（蓝/绿）和 48（黄/蓝）。

- 113 **左座驾驶**：将老的导线绝缘并且沿着线束固定。
- 114 **左座驾驶**：插入新的导线，即接脚 45（棕/黄）、46（红/黄）、47（蓝/绿）和 48（黄/蓝），重新装回二次锁。
- 115 **左座驾驶**：用胶布贴并且固定，这样不会有擦碰的危险。
- 116 **左座驾驶**：用新的导线箍将线束固定至各自的接头。

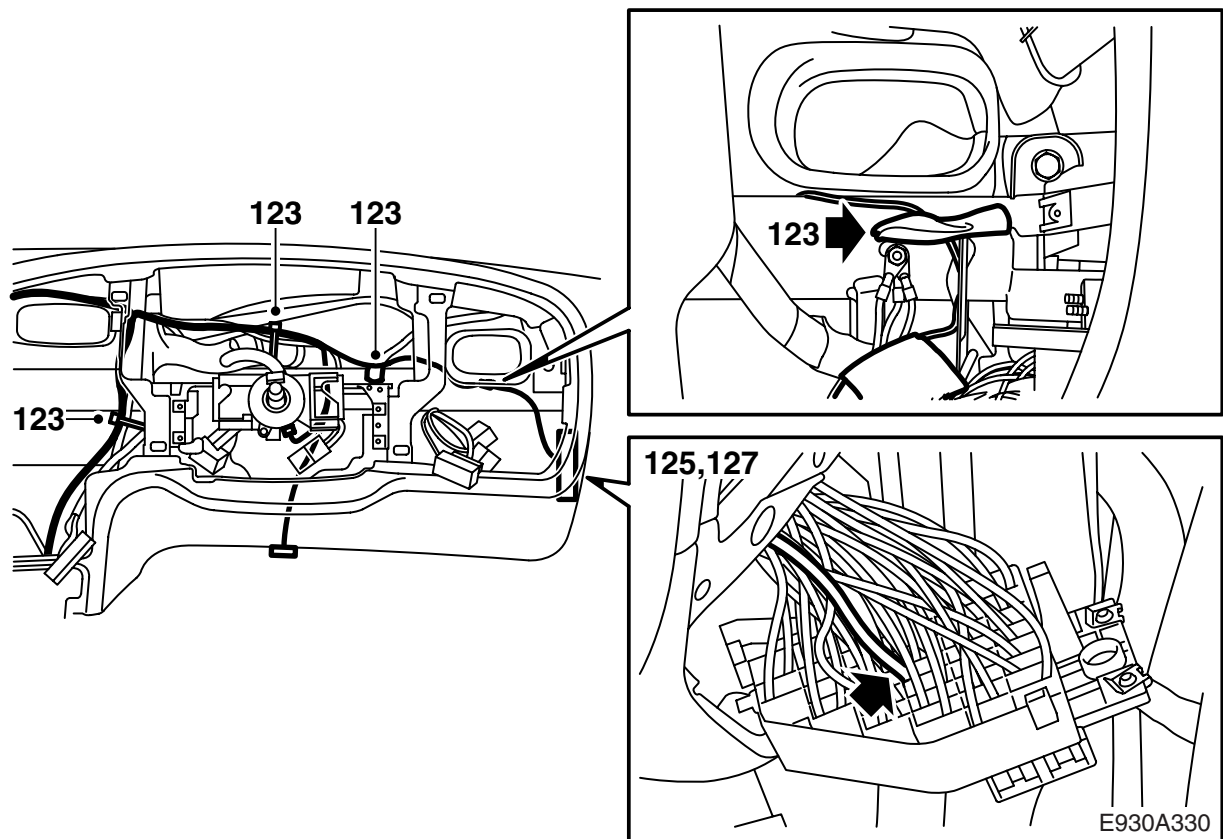


- 117 **左座驾驶**：安装接头，用螺丝重新装回固定接头的支架。
- 118 **左座驾驶**：安装接头的护板。将垫毯折回原位，安装护槛板。

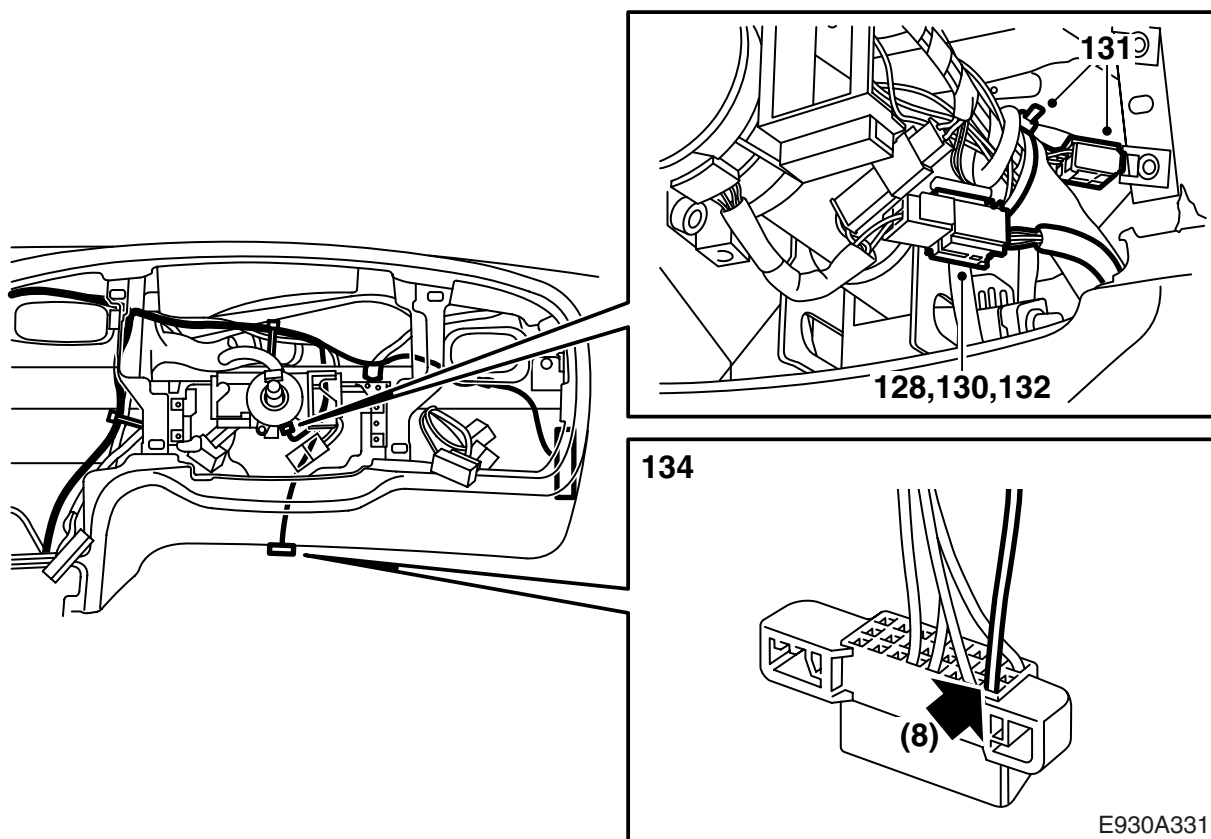


E930A329

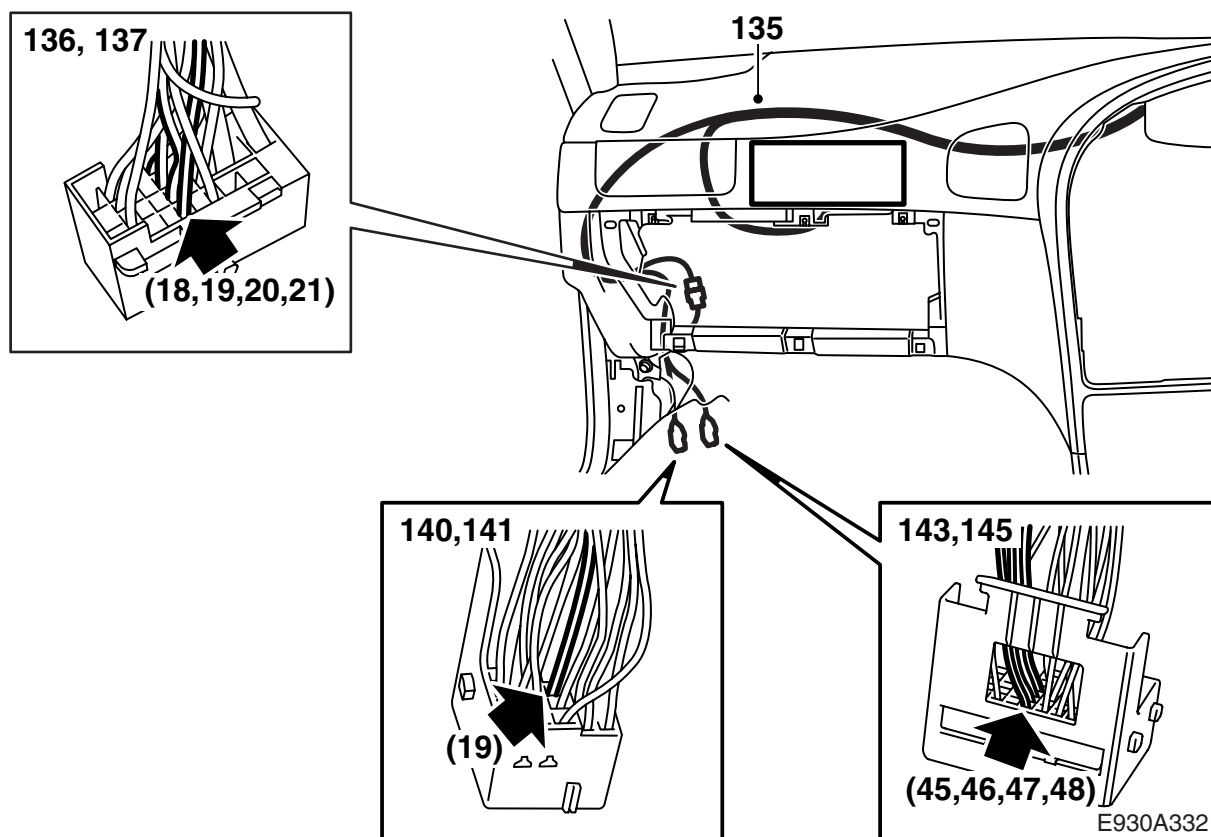
- 119 **右座驾驶**：分开线束，在仪表板壳体下面沿着原来的线束向上布设，用导线箍固定。
- 120 **右座驾驶**：将通向乘客气囊的线束分线，沿着原来的线束布设，并且用导线箍固定。
- 121 **右座驾驶**：将新的接头连接至乘客气囊的线束。确保不会有擦碰的危险。用导线箍固定老的接头。
- 122 **右座驾驶**：如果没有乘客气囊，多余的导线与线束固定在一起。



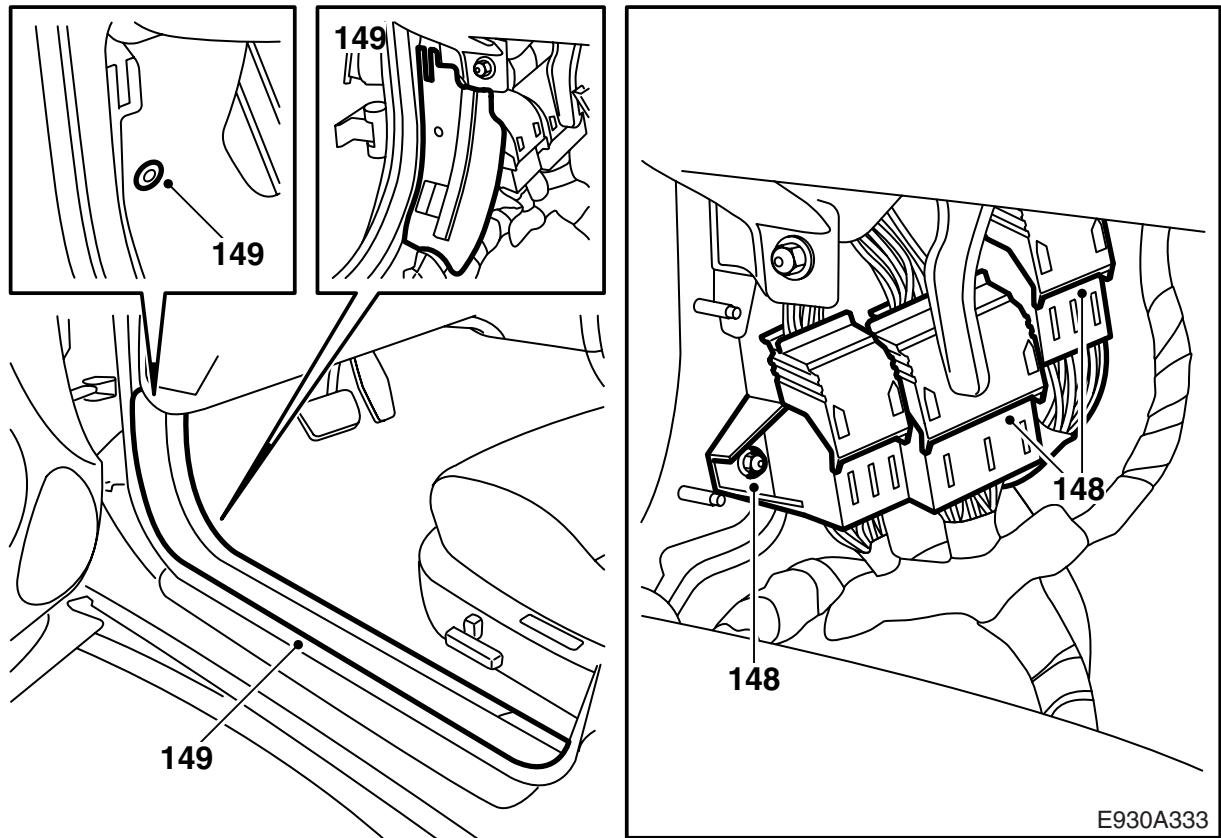
- 123 **右座驾驶**：将通向故障诊断插座、中央接线盒和驾驶员气囊接头的线束分线，沿着原来的线束布设，并且用导线箍固定。
- 124 **右座驾驶**：沿着原来的线束。
- 125 **右座驾驶**：将以前记下的不带电的红 / 蓝导线（至保险丝 28），从中央接线盒中拔出。
- 126 **右座驾驶**：将老的导线绝缘并且固定。
- 127 **右座驾驶**：将新的红 / 蓝导线插入中央接线盒，保险丝位置 28，并且安装保险丝。



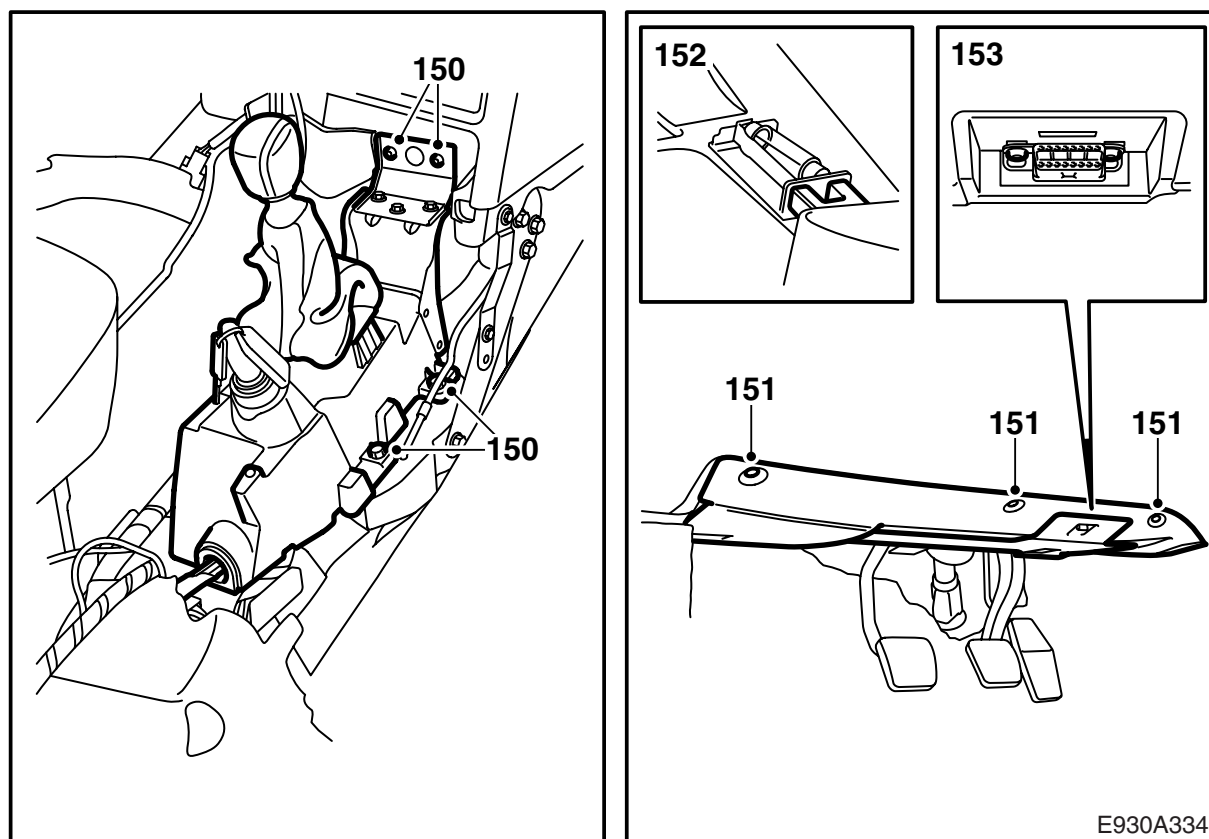
- 128 **右座驾驶**：沿着原来的导线固定新导线，并且确保不会有擦碰的危险。
- 129 **右座驾驶**：将线束对着驾驶员气囊的导线布设。
- 130 **右座驾驶**：固定导线，确保可以调节方向盘而没有问题。
- 131 **右座驾驶**：将驾驶员气囊的老导线绝缘起来并且固定。
- 132 **右座驾驶**：连接驾驶员气囊的接头，沿着原来的线束固定导线。确保不会有擦碰的危险。
- 133 **右座驾驶**：布设故障诊断插座的绿色导线并且固定。
- 134 **右座驾驶**：将故障诊断插座中 8 号绿色导线拔出，插入新的导线。用胶布沿着原来的线束固定导线。



- 135 **右座驾驶**：将线束向下放置对着插接器支架（166 接脚接头），其位于 A 柱下面。线束应该布设在继电器盒背後。固定妥当并且确保不会擦碰。
- 136 **右座驾驶**：拔出棕色 33 接脚接头的接脚 18（蓝）、19（白）、20（绿）和 21（白）。
- 137 **右座驾驶**：将新的线束的导线插入相应的接脚位置中。
- 138 **右座驾驶**：剪掉老的导线并且将导线绝缘起来。
- 139 **右座驾驶**：分开白色和绿色的接头。剪开导线箍以便容易够到导线。
- 140 **右座驾驶**：从白色 43 接脚接头中取出二次锁，拔出位置 19 的接线。将导线用胶布贴在原来的线束上。
- 141 **右座驾驶**：将新的导线（绿）插入位置 19，重新装回二次锁。
- 142 **右座驾驶**：固定新的导线，这样不会有擦碰的危险。
- 143 **右座驾驶**：取出绿色 80 接脚接头的二次锁，拔出接脚 45（棕 / 黄）、46（红 / 黄）、47（蓝 / 绿）和 48（黄 / 蓝）。
- 144 **右座驾驶**：将老的导线绝缘并且沿着线束固定。
- 145 **右座驾驶**：插入新的导线，即接脚 45（棕 / 黄）、46（红 / 黄）、47（蓝 / 绿）和 48（黄 / 蓝），重新装回二次锁。
- 146 **右座驾驶**：用胶布固定导线，这样不会有擦碰的危险。
- 147 **右座驾驶**：用新的导线箍将线束固定至各自的接头。



- 148 **右座驾驶**：安装接头，用螺丝重新装回固定接头的支架。
- 149 **右座驾驶**：安装接头的护板。将垫毯折回原位，安装护槛板。



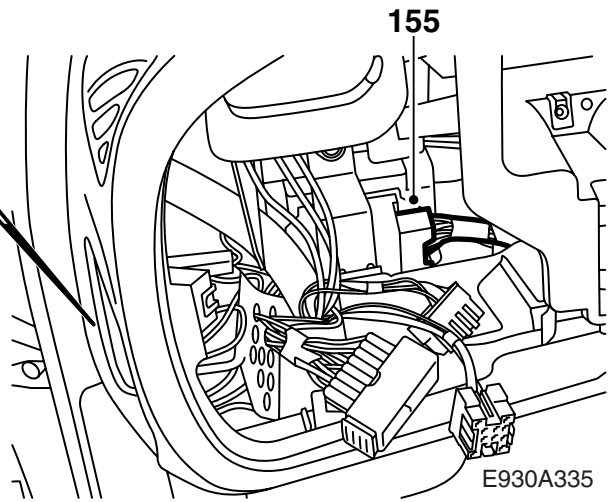
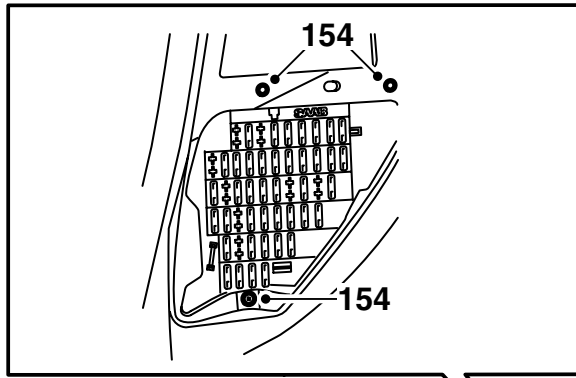
150 安装排档杆壳体。

151 安装驾驶员侧的隔音板。

自排变速箱：连接 6 接脚接头。

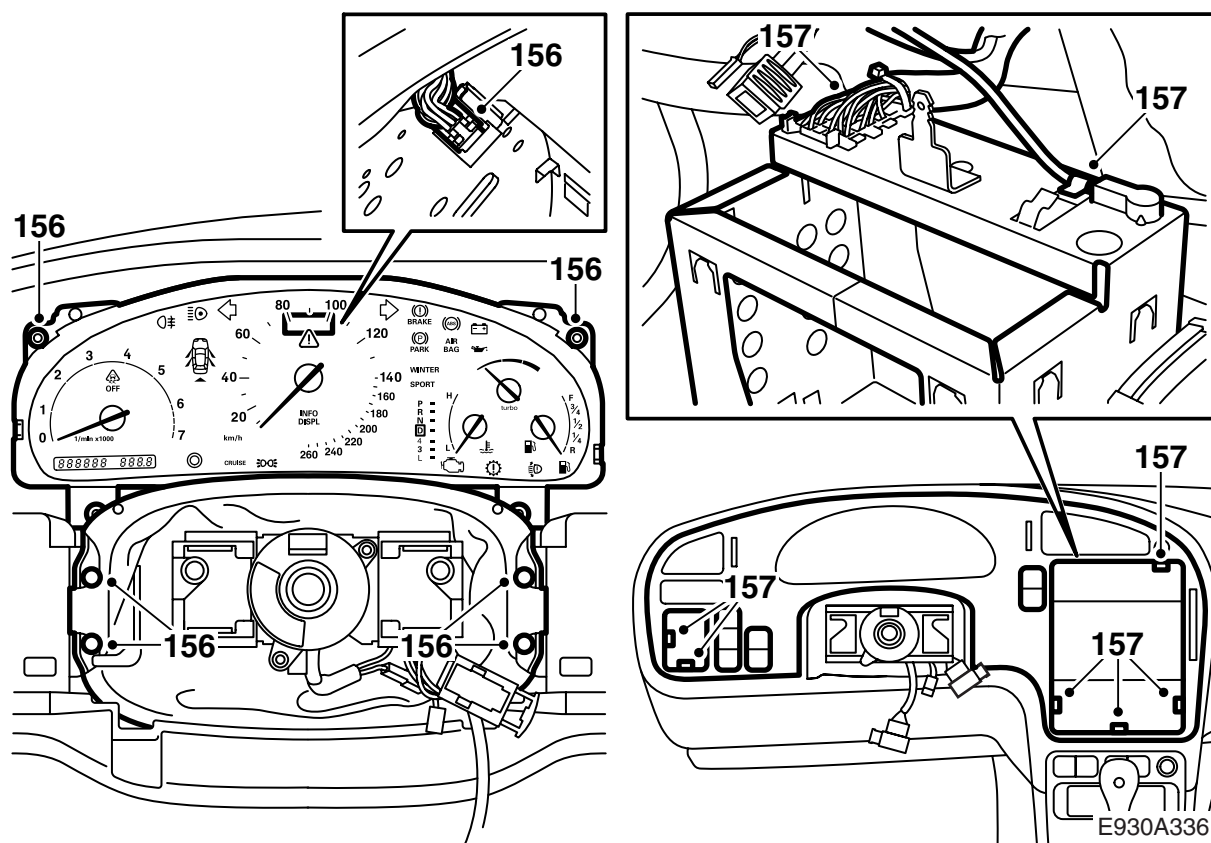
152 连接地板灯的接头。

153 安装故障诊断插座。



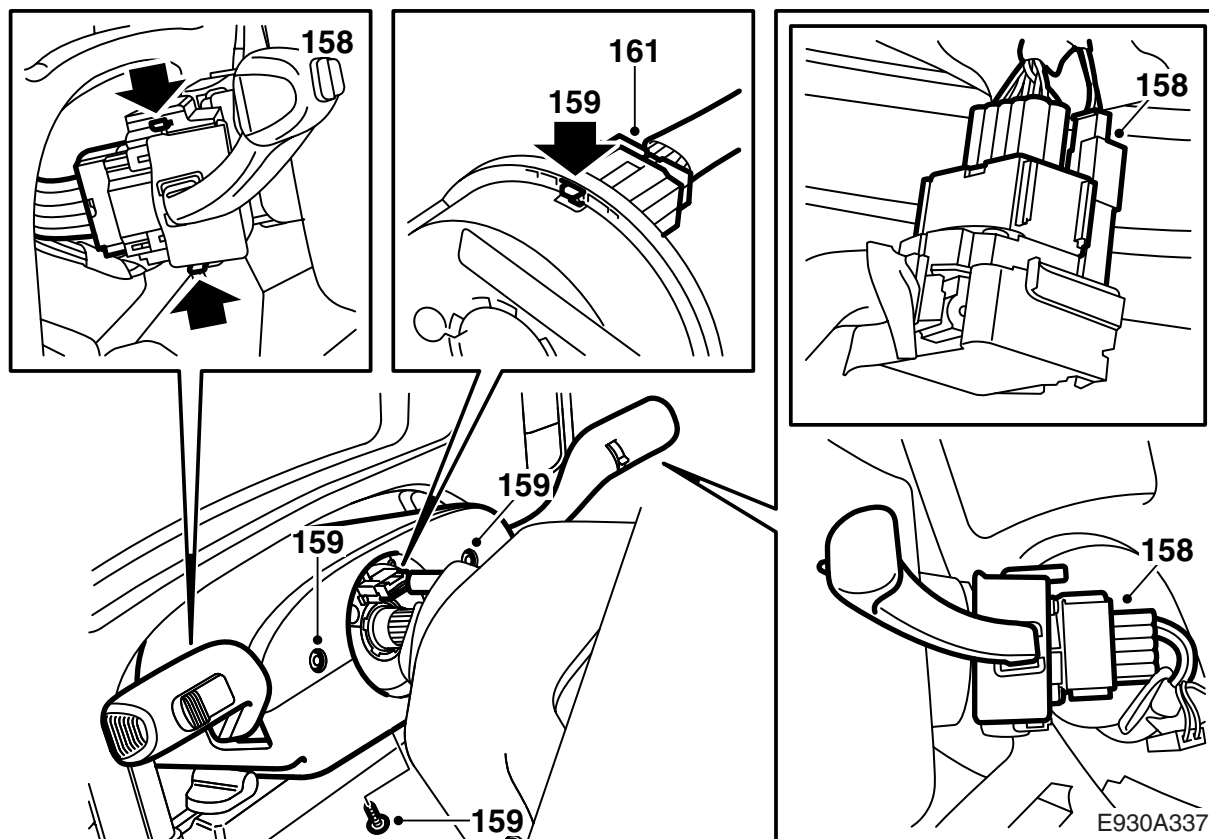
154 安装中央接线盒。

155 连接并且安装棕色的 33 接脚接头。



156 安装主仪表和方向盘旁边的防尘皮套。

157 安装仪表板及其电路开关。连接接头并且连接收音机天线。为了更好地腾出操作空间，可以拆卸收音机匣。



158 连接接头，并且安装方向盘转换开关。

159 安装方向盘盖罩。

警告

检查接触滚的导线没有扭缠。

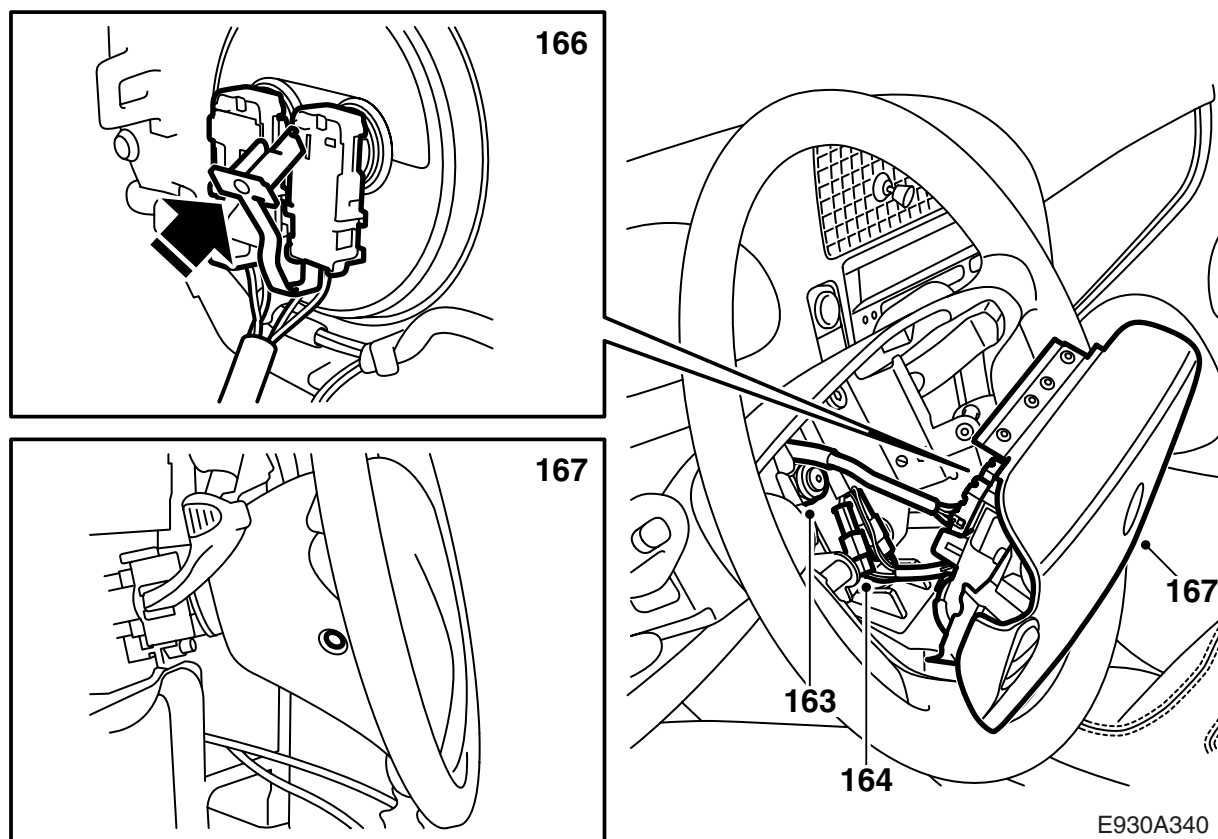
160 将方向盘挂在方向盘轴上。

警告

确保方向盘上的孔与接触滚的接头相吻合，并且方向盘轴的机关符合方向盘。错误地安装接触滚的接头，会引起气囊系统故障。

161 在将方向盘完全压入到位之前，首先连接接触滚的接头。

162 压装方向盘到位。



163 安装并且按扭矩拧紧方向盘螺母。

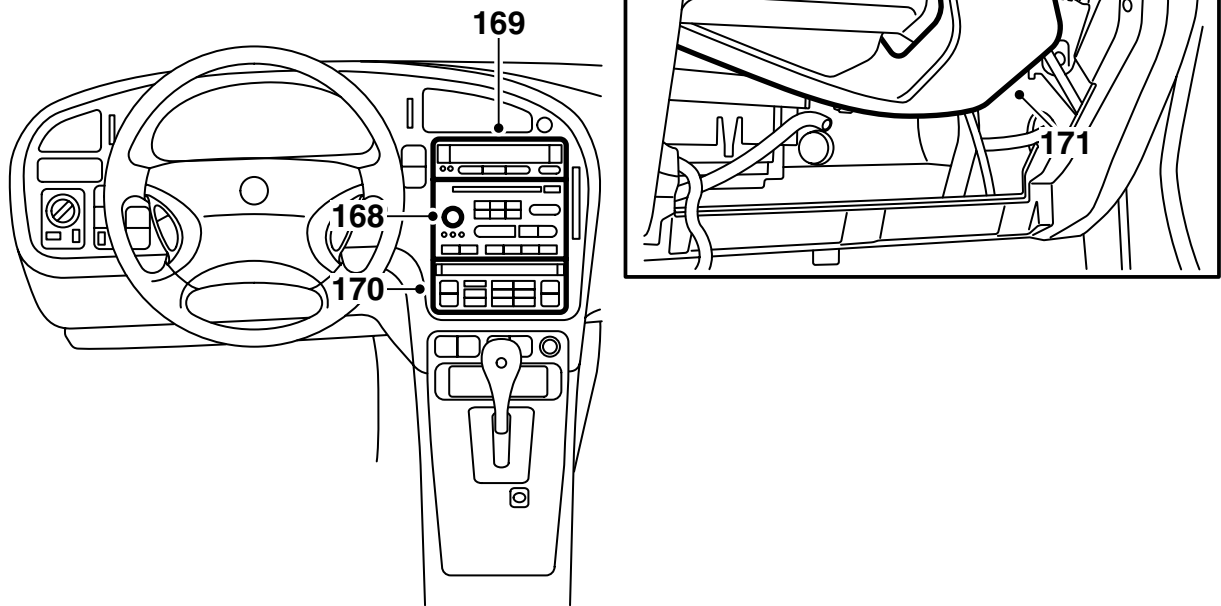
拧紧扭矩 39 牛顿米 (28.8 磅力英尺)

164 连接信号喇叭和可能的音响系统的接头。

165 将接头安装在粘钩带固定座上。

166 连接背面的驾驶员气囊的电路接头。检查接头的锁定件。

167 将驾驶员气囊安装至方向盘，2 个螺丝和塞子。



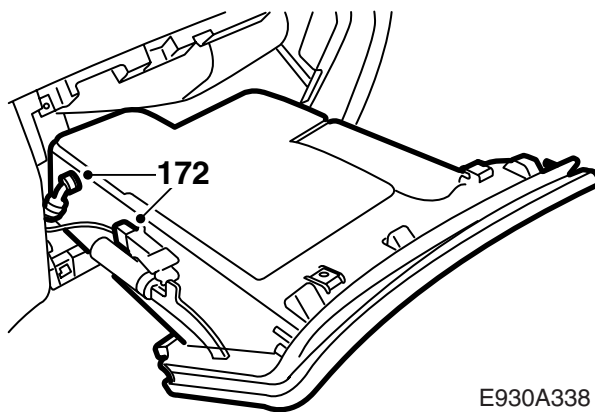
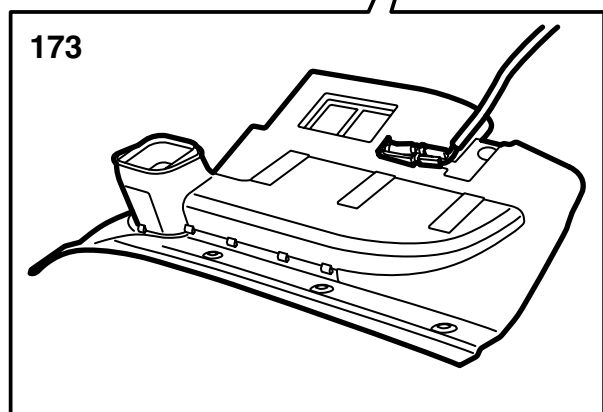
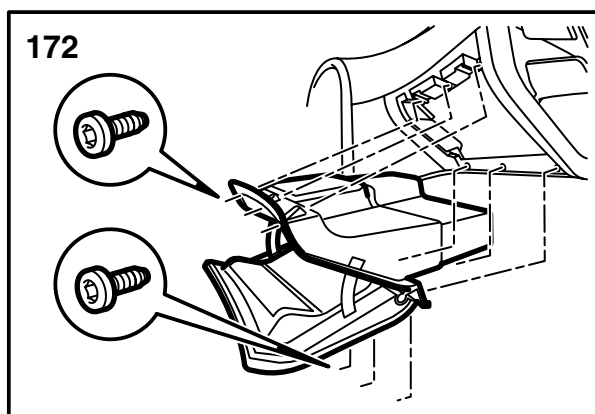
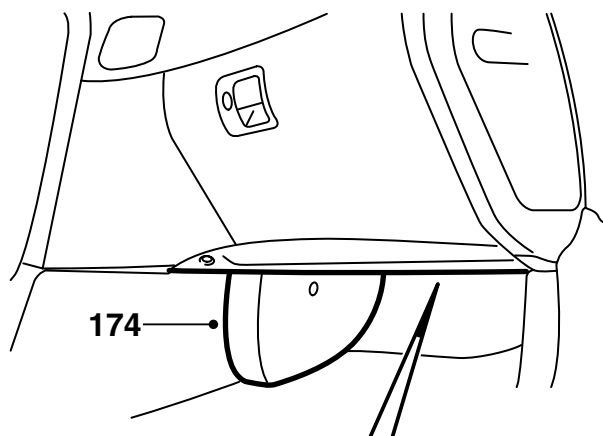
E930A341

168 安装收音机单元。

169 安装 SID。

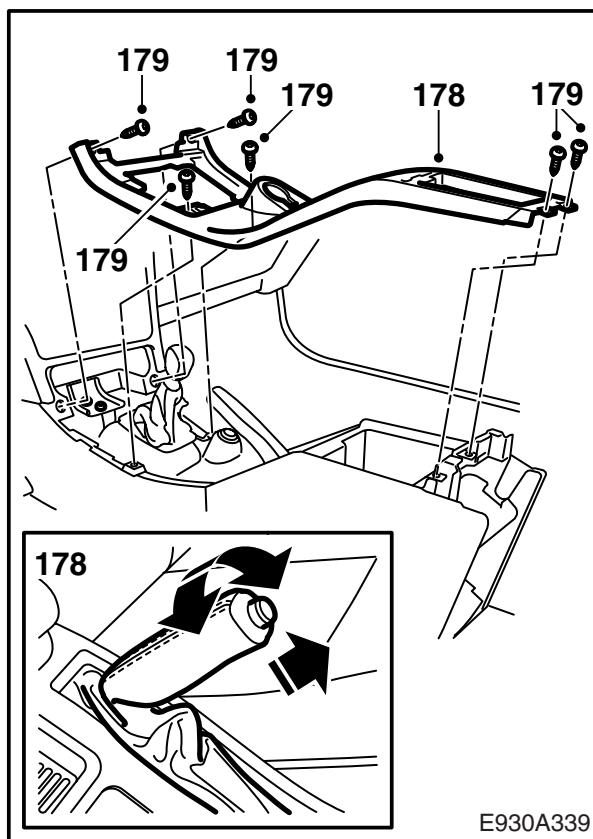
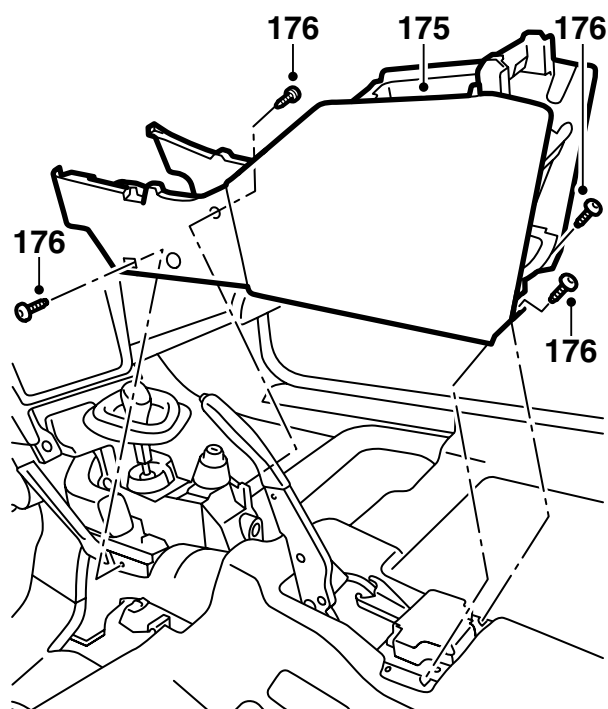
170 安装 ACC 单元。

171 安装乘客气囊前面的风道。



E930A338

- 172 安装手套箱。
173 连接灯接头，并且安装手套箱下面的隔音板。
174 安装垫毯及其空调管上面的保护件。



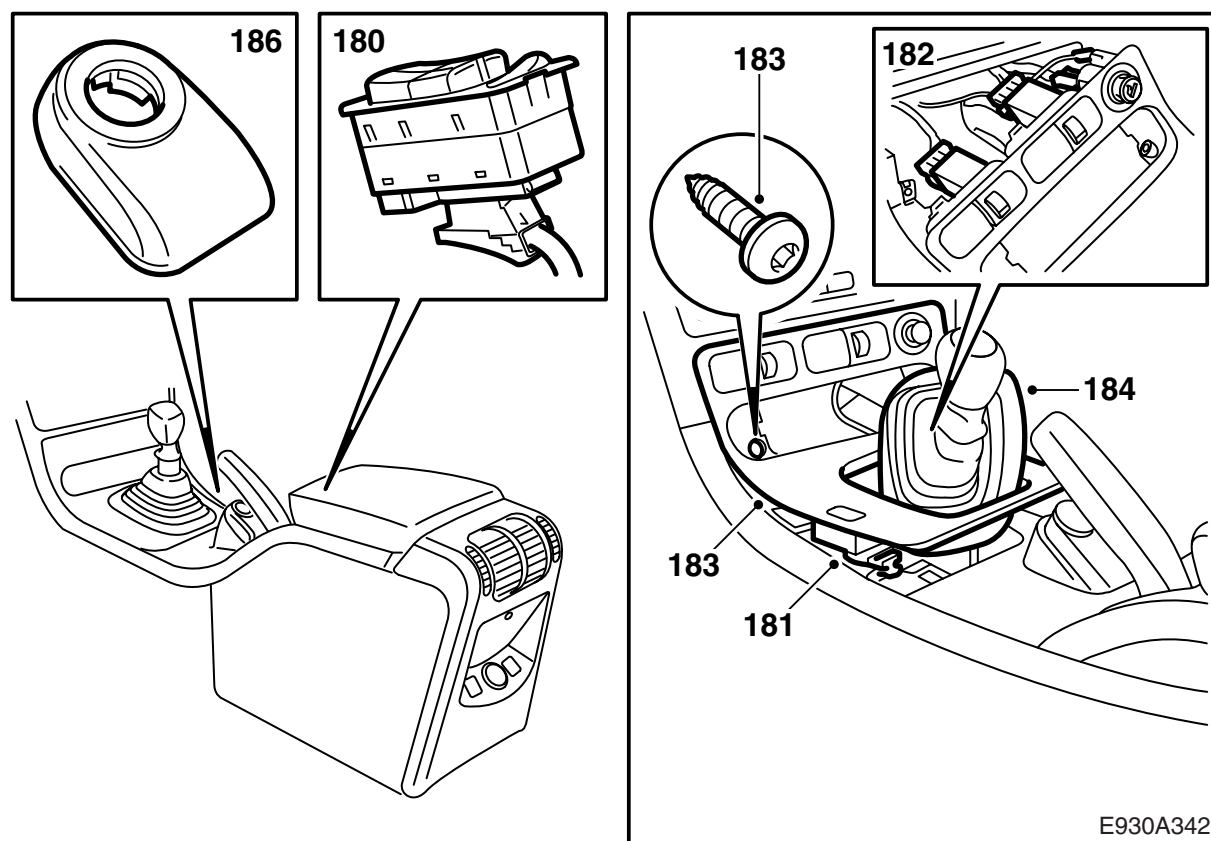
E930A339

- 175 将中央控制台提装到位。
- 176 拧紧中央控制台的前后缘，4 个螺丝。从左前开始，此处起定位作用。
- 177 向上折起垫毯。
- 178 将中央控制台的上部提装回原位。同时小心地将导线安装到位。特别要注意防盗保护系统的导线。将手刹车的防尘皮套套回原位。

重要事项

手排变速箱：检查排档杆防尘皮套和缆线没有被夹住。

- 179 拧紧中央控制台的上部，6 个螺丝。

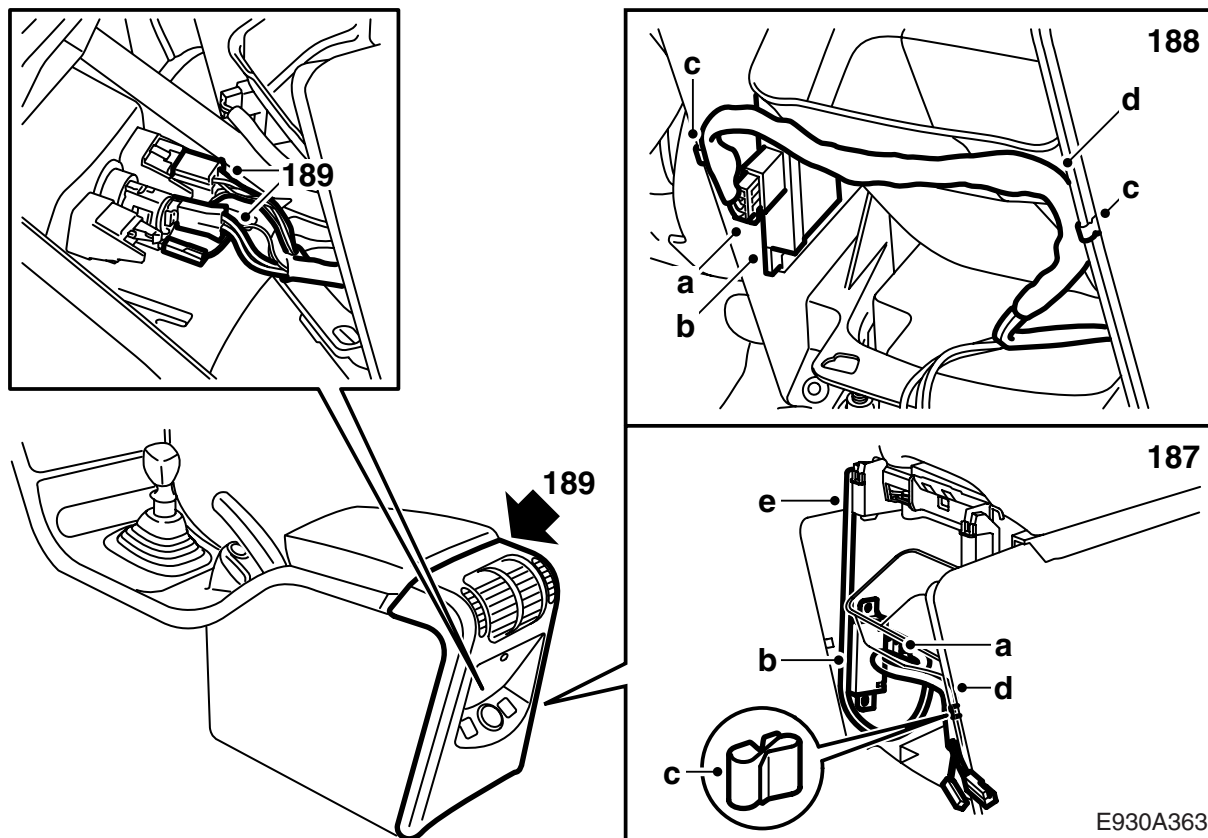


- 180 安装电动车窗升降机的开关。
 181 连接中央锁的接头。
 182 连接座椅加热、座椅通风和点烟器的接头。

重要事项

要注意将接头连接至正确的电路开关。

- 183 安装排档杆罩，后缘 2 个卡夹，前缘 2 个螺丝。
 184 **手排变速箱**：安装排档杆防尘皮套。
 185 **自排变速箱**：安装排档杆壳体四周的镶框。
 186 连接防盗保护系统的天线单元的接头并且安装天线单元（卡口式）。



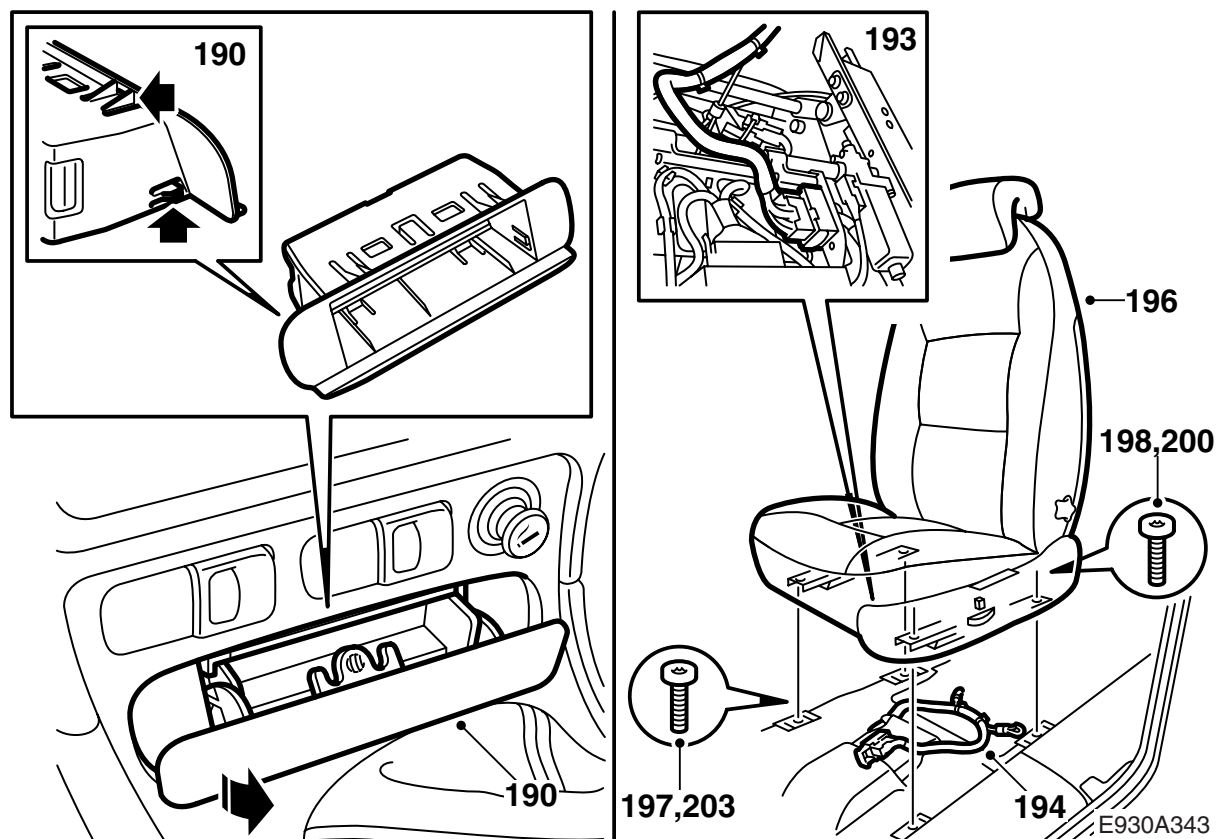
187 日本市场：

- a 连接中央锁遥控接收器单元的接头，翻转该单元，这样接头指向汽车中的前方。
- b 将接收器单元安装在地板控制台侧壁的缺口处。
- c 将一个卡夹安装在地板控制台侧壁的缺口处。
- d 将接收器单元的线束置于卡夹中，这样线束正好在风道开口边缘下面。
- e 将单元天线固定在地板控制台左后角的後缘。

188 日本之外的其他市场

- a 连接中央锁遥控接收器单元的接头，翻转该单元，这样接头指向汽车中的后方。
- b 将接收器单元安装在地板控制台侧壁的缺口处。
- c 将一个卡夹安装在地板控制台侧壁的缺口处，并且一个卡夹安装在地板控制台的右侧壁。
- d 将接收器单元的线束置于卡夹上，调整卡夹的位置，这样使线束紧贴风道开口的下缘。

189 连接中央控制台后部的座椅加热和点烟器的接头，并且安装中央控制台的后部。



- 190 安装置物匣或烟灰缸及固定座。
- 191 排入倒档（手排变速箱）或 P 位置（自排变速箱），拔出点火钥匙。
- 192 连接蓄电池负极电缆。
- 193 提起座椅。安装座椅下面的 29 接脚接头，钩上橡胶钩带（2 个）。
- 194 安装新的导线箍并且将缆线固定。
- 195 固定可能卸下的座椅安全带。检查端点装置是否正确安装，方法是松开安全带，用 5 牛顿的力量竖直向上拉。检查是否在固定件外侧可以看到锁定装置。
- 196 将滑轨装入前定位榫。
- 197 穿入前螺丝，向前移动座椅。如果座椅作过应急操纵，应该安装倾斜角齿轮。
- 198 安装遮盖件，并且穿入后螺丝。
- 199 **手动座椅**：检查左右侧的锁定件是否锁住。
- 200 按扭矩拧紧后螺丝。
拧紧扭矩 24 牛顿米 (18 磅力英尺)
- 201 向后移动座椅。
- 202 **手动座椅**：检查左右侧的锁定件是否锁住。
- 203 按扭矩拧紧前螺丝。
拧紧扭矩 24 牛顿米 (18 磅力英尺)
- 204 校准 SID 的日期和时间。
- 205 输入可能的收音机密码。
- 206 用故障诊断工具检查，没有产生任何故障代码。