

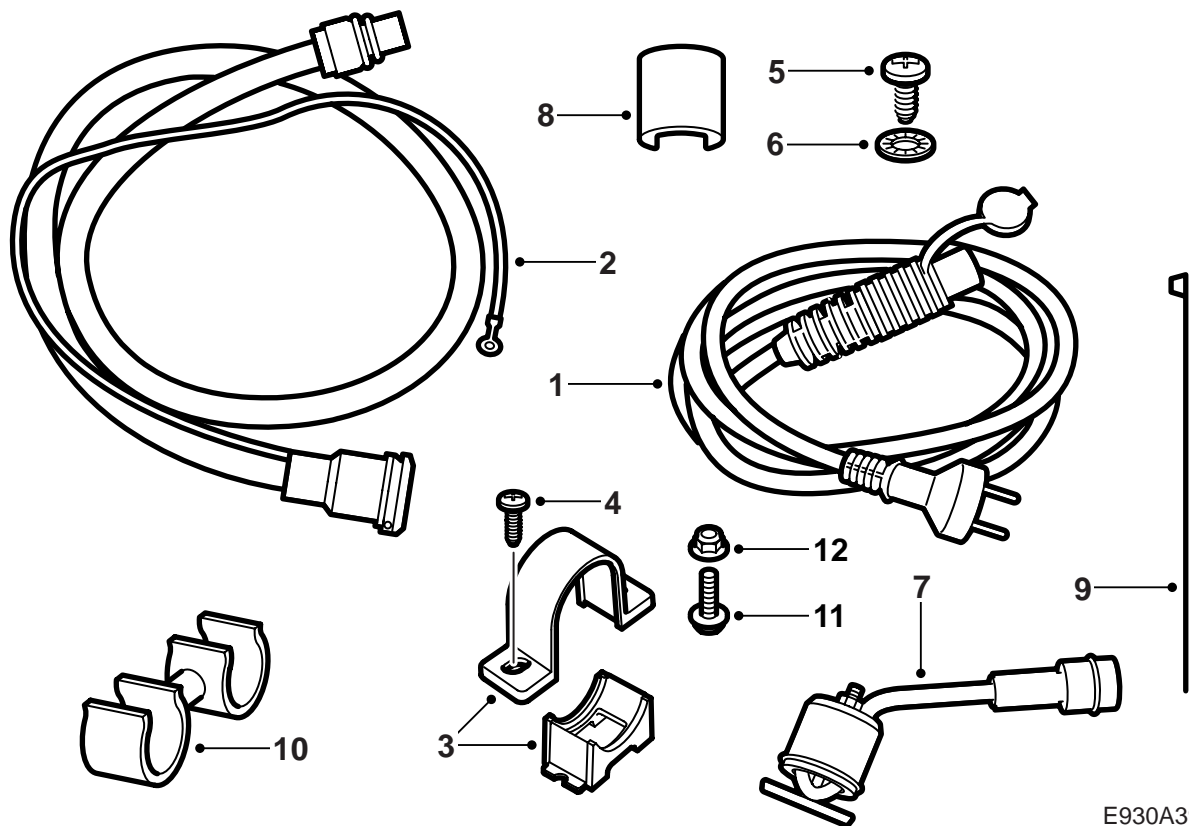


MONTERINGSANVISNING · INSTALLATION INSTRUCTIONS  
MONTAGEANLEITUNG · INSTRUCTIONS DE MONTAGE

Saab 9-5 B205, B235

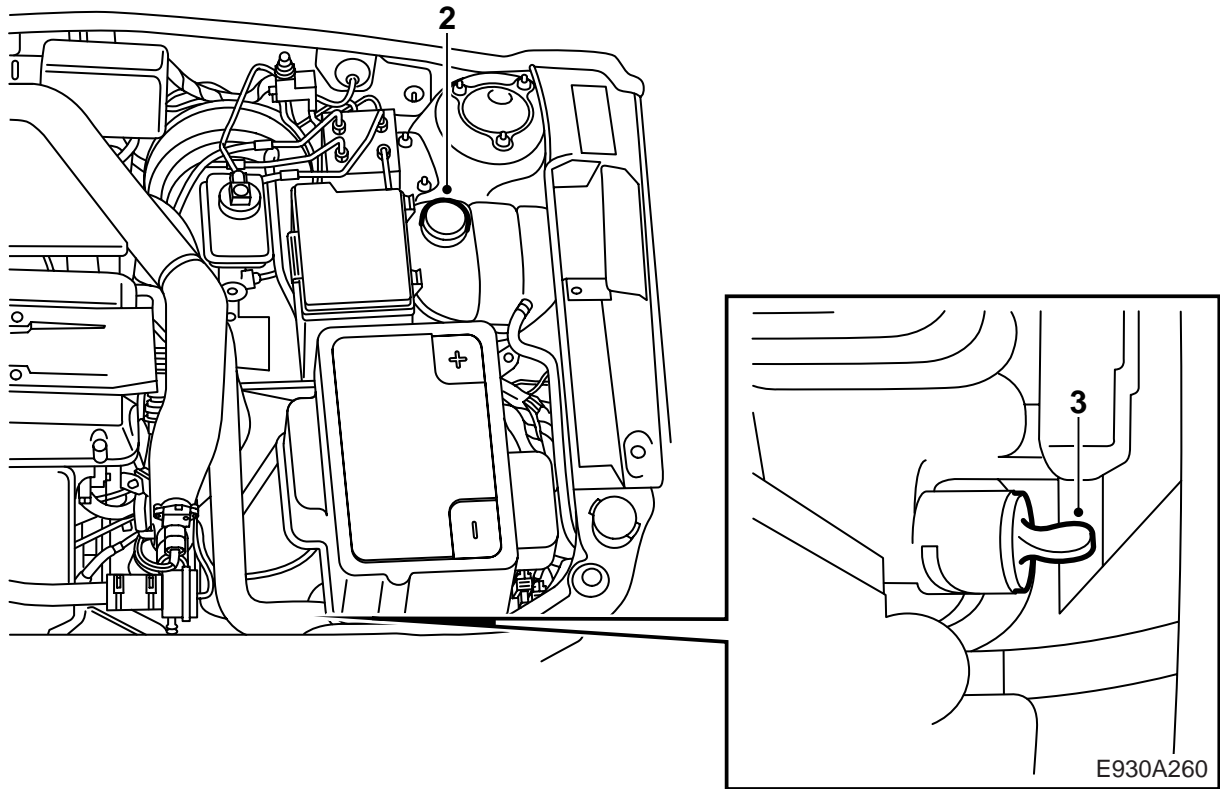
插入式加热器

Accessories Part No.	Group	Date	Instruction Part No.	Replaces
32 025 650 32 026 240	9:87-31	Oct 07	53 29 271	53 29 271 Sep 05



E930A393

- 1 连接导线
- 2 接入开关及其接入导线
- 3 固定件
- 4 螺丝 (x2) -M05
- 5 螺丝
- 6 星式垫圈
- 7 加热器壳体
- 8 弹簧锁圈
- 9 束箍 (x5)
- 10 卡夹
- 11 螺丝 (x2) M06-
- 12 螺母 (x2) M06-

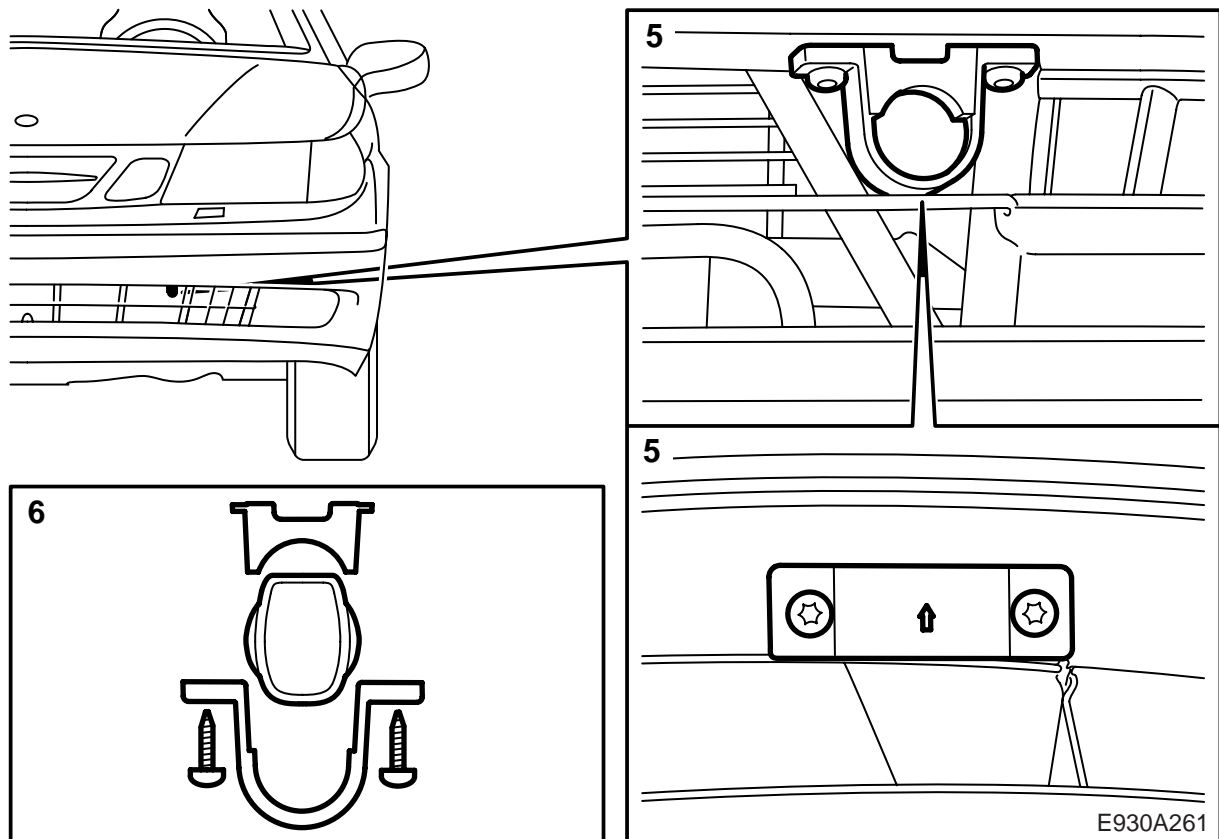


- 1 请通读整个安装说明书，并且检查套件中是否所有零件齐备。
- 2 盖上翼子板保护件，卸下散热系统膨胀水箱盖。

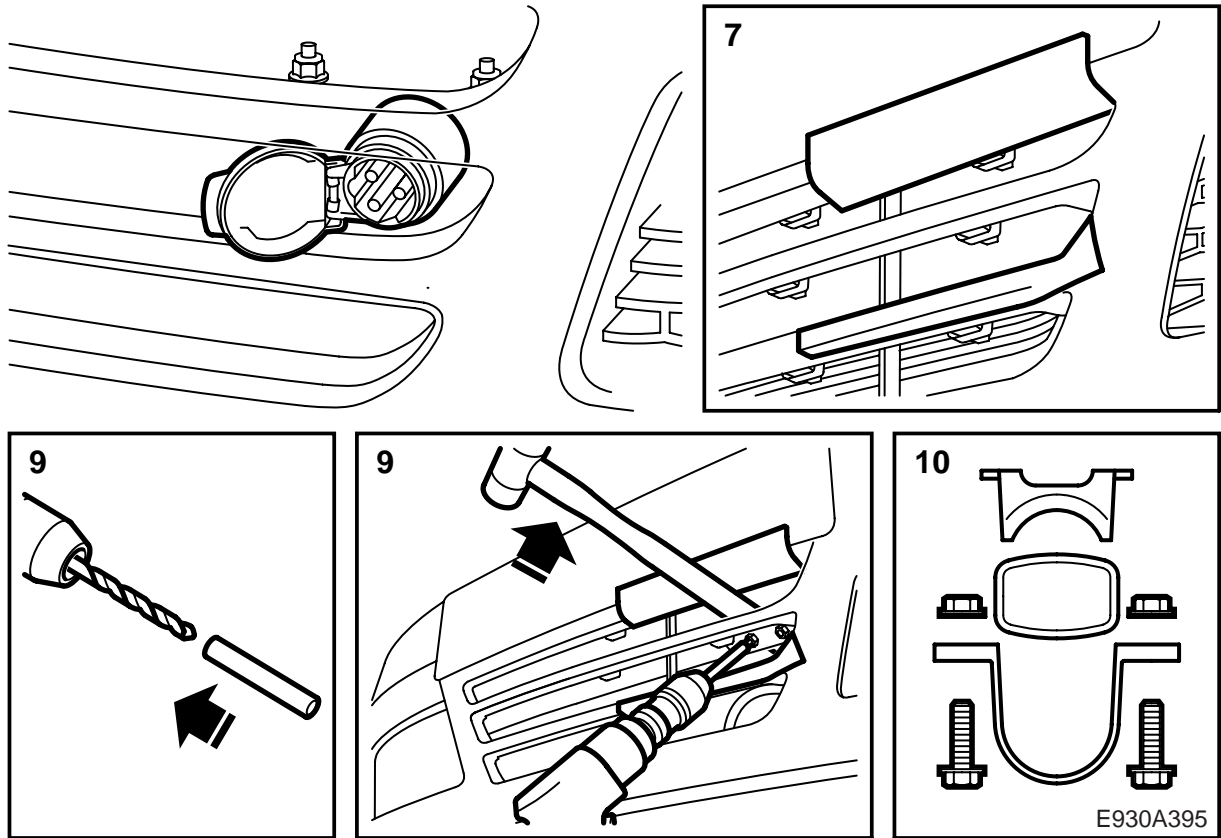
**⚠ 警告**

如果汽车发动机尚热时应该小心操作。冷却水是烫的。另外也有人被排气歧管烫伤的危险。

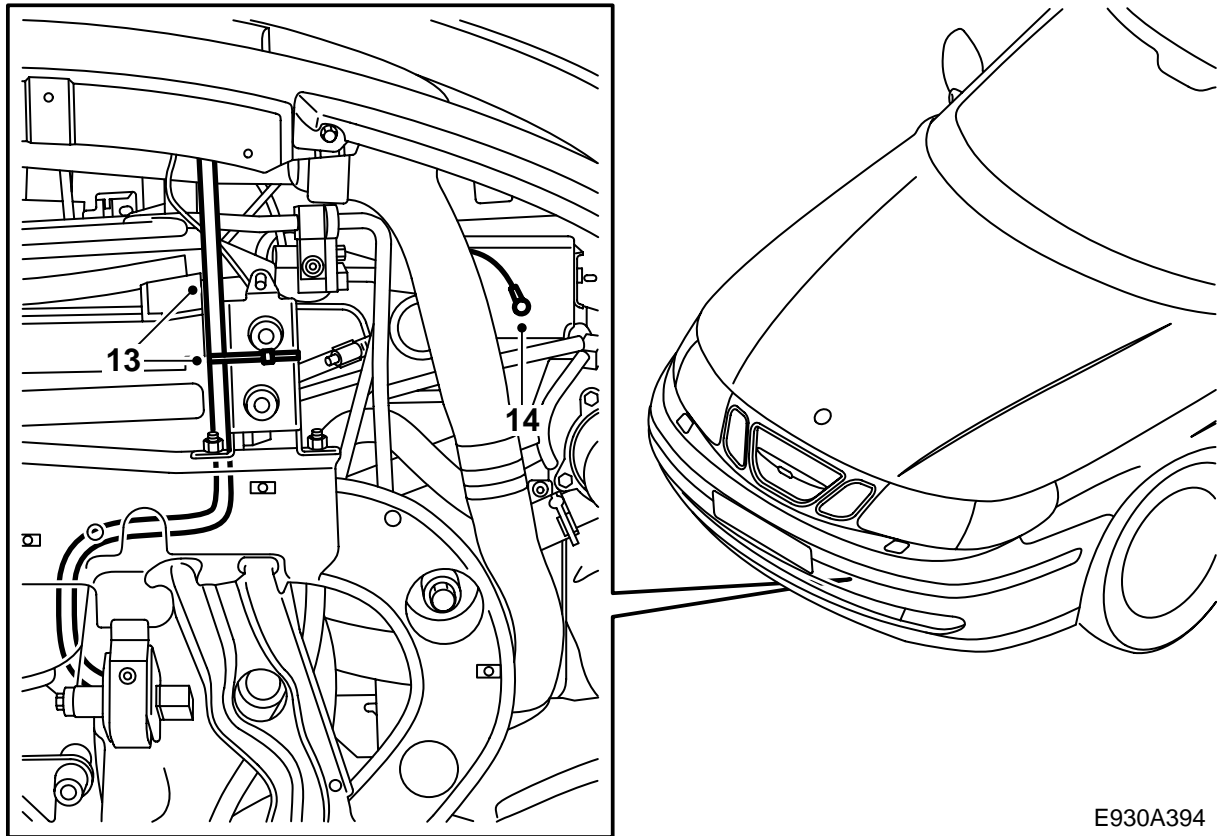
- 3 提升汽车。放置一个接冷却水的盛器。拆卸保险杠背后的整流板，连接一根软管，打开排放塞并且排放冷却水。
- 4 将汽车降至适当高度，以便安装接入开关至保险杠壳体。



- 5 **-M05:** 做出应该在哪里安装接入接头固定件的位置记号，固定件的箭头应该朝前。用锥子钻孔。
- 6 **-M05:** 将接入接头装入固定件，盖子应该向上打开，并且将固定件装入保险杠。  
继续至第 12 点。

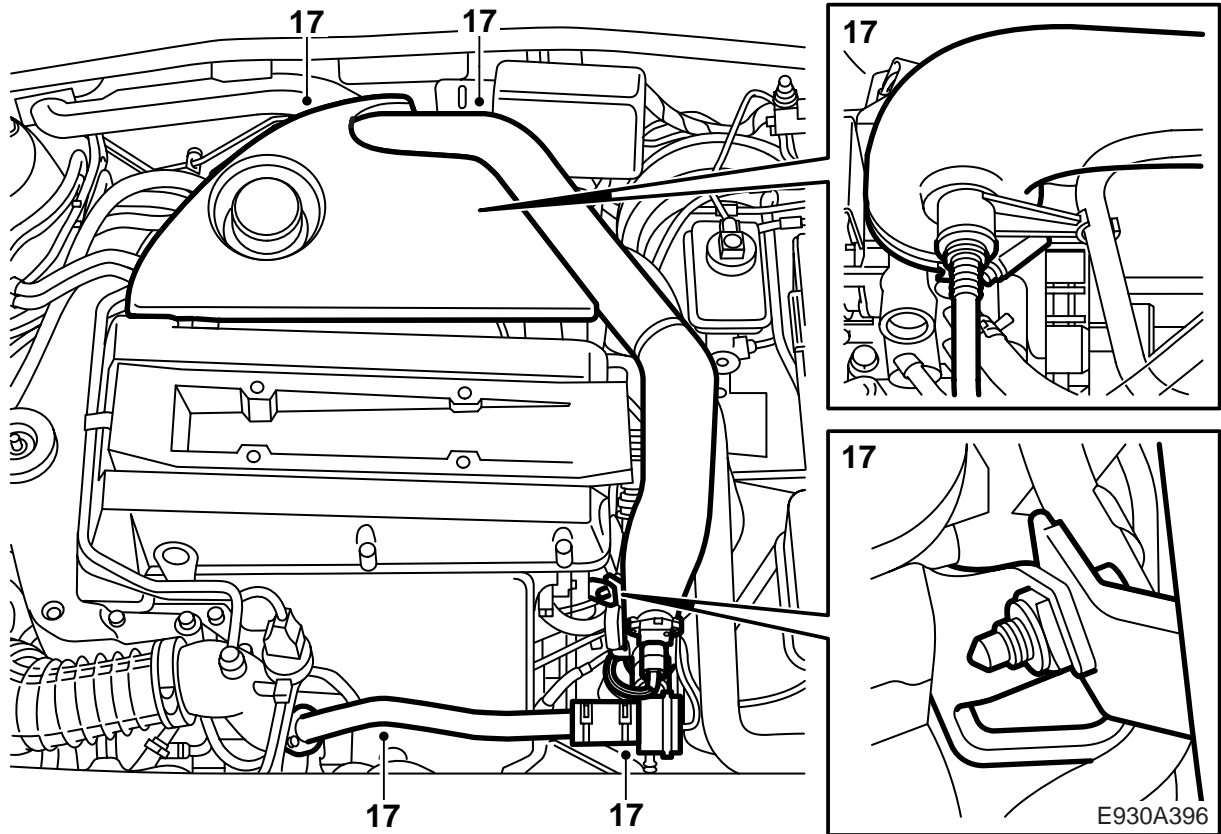


- 7 **M06-**: 例如在扰流板上贴布背胶布，以便防止漆面受损。
- 8 **M06-**: 如图所示，用锥子在肋件上做出应该在哪儿安装接入接头固定件的位置记号，固定件的箭头应该朝前。
- 9 **M06-**: 在肋件上钻两个 6 毫米孔。可以使用例如一个榔头柄向下弯肋件，以便腾出操作空间。在钻头上安装一个塑料软管，以便防止漆面受损。
- 10 **M06-**: 将接入接头置于固定件中，用螺栓和螺母拧紧。盖子应该朝向车号牌打开。
- 11 **M06-**: 取下胶布。

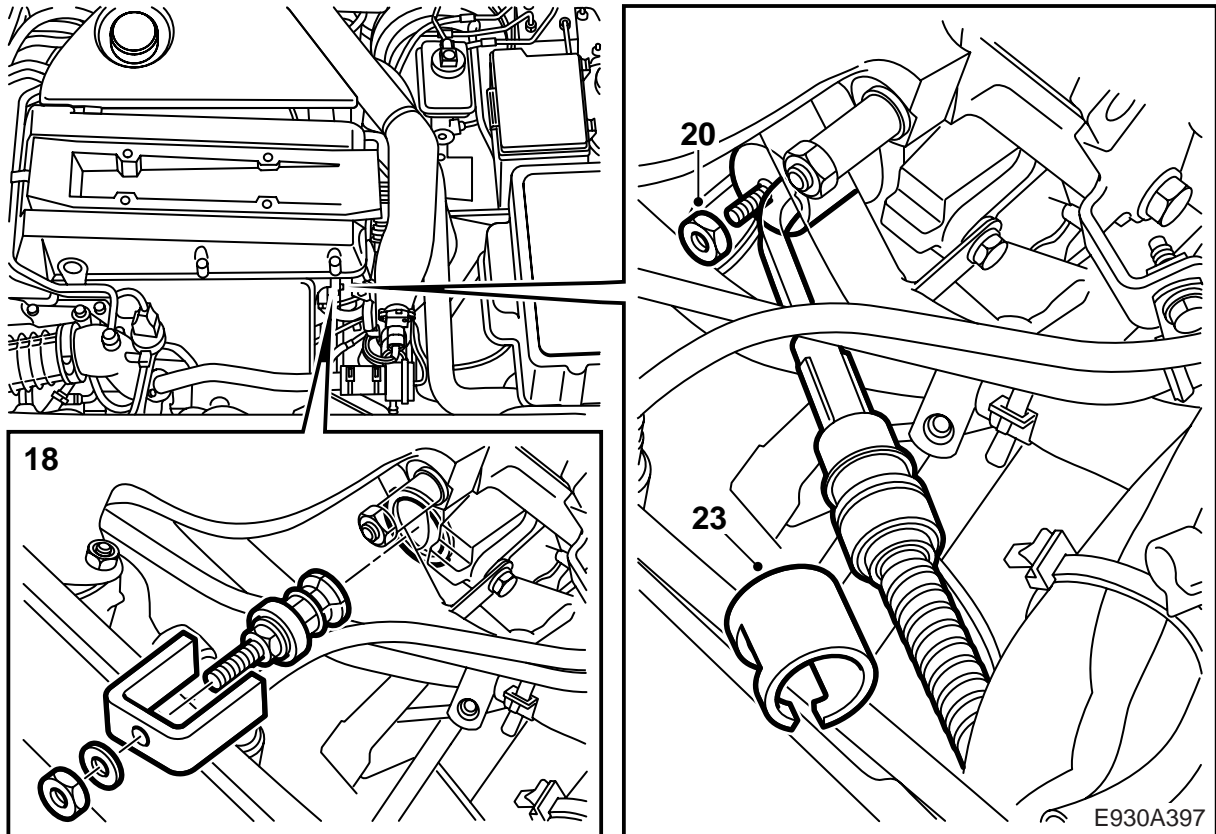


E930A394

- 12 提升汽车，拧紧排放塞。
- 13 在冷却器和副车架之间敷设接入导线。将接入导线接头置于变速箱之上。
- 14 用一个 3.5 毫米钻头，在左车架构件的下端钻一个接地导线孔。
- 15 将车漆刮干净，以便保证良好接地。用螺丝和星式垫圈（星式垫圈应该位于接地导线的接线极和车身之间）固定接地导线。薄薄涂抹一层稀的防锈剂，零件号 30 15 971。沿接入导线固定接地导线。
- 16 安装整流板，降下汽车。



- 17 拆卸发动机盖并且视需要松开涡轮压力管的软管和电路接头。拆卸介于充气空气冷却器和节气门壳体包括旁通管之间的涡轮压力管和排气歧管上面的隔热板。  
塞住孔洞。



- 18 视需要拆卸下含氧传感器的导线，用工具 260 147 020 拆卸防冻塞。例如可以使用一把 17 毫米长的套筒扳手。
- 19 为加热器壳体的 O 形环涂抹无酸凡士林，零件号 30 06 665 或类似物。
- 20 装入加热器壳体，这样使电路接头对着汽车左侧，并且接头位于冷却水管之间、涡轮增压器的冷却水管下面。不要拧紧固定加热器壳体的螺母。
- 21 调节加热器壳体的位置，使其不会碰到冷却水管。拧紧螺母。
- 拧紧扭矩：3.5 牛顿米 (2.5 磅力英尺)**
- 连接并且固定下含氧传感器导线。
- 22 用无酸凡士林 (零件号 30 15 286) 或类似物涂抹接入导线的 O 形环，并且连接导线至加热器壳体。
- 23 在接头上面安装弹簧锁圈。当锁圈安装正确时，可以听到一声响。

24 **自排变速箱：**使用套件中的卡夹，将接入导线固定至蓄电池架旁边的下导线。

**手排变速箱：**使用一个导线箍，将接入导线固定至左车架承梁。

**⚠ 警告**

确保导线没有碰到锋利或热的表面。要特别注意涡轮增压器。导线擦破和熔化损伤会导致短路。

- 25 检查介于接入开关接地接脚、加热器壳和汽车车身之间的接地连接。
- 26 安装隔热板，用无酸凡士林润滑 O 形环，并且安装涡轮压力管包括旁通管。连接真空软管至旁通管，而且连接软管和接口至涡轮压力管。安装发动机盖。
- 27 加满冷却水，检查系统的密封情况。
- 28 如下所述给冷却系统排气：

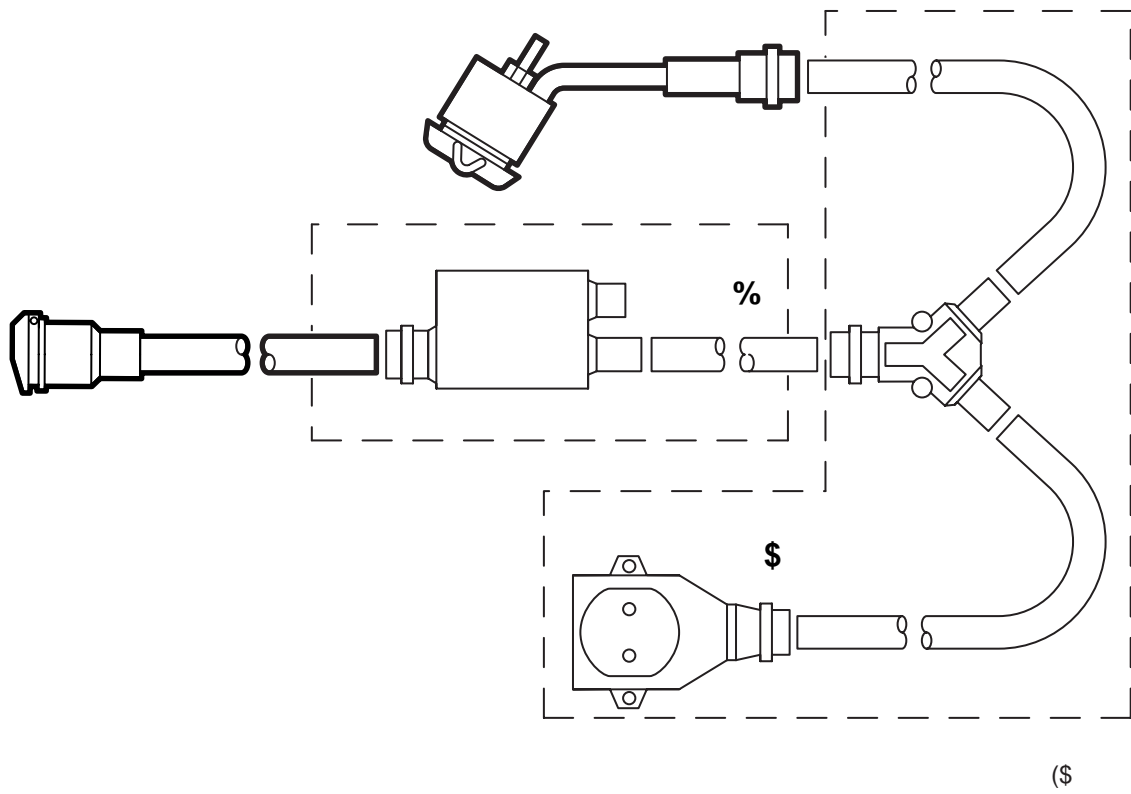
### **注意**

AC/ACC 应该处于 OFF 位置。

加注系统至 **MAX** 刻度。安装膨胀水箱盖压力盖，起动发动机并且开热，尽量以各种转速运行，直至散热风扇启动。小心打开膨胀水箱盖，补充加注至 **MAX** 液位。关上膨胀水箱盖盖子。使发动机熄火，视需要补充加注至 **MAX** 刻度。

- 29 检查散热系统是否密封并且加热器是否工作正常。
- 30 将安装说明书放入车内，使顾客了解使用须知。





- A 支线套件
- B 定时器套件

### 使用说明

- 连接导线应该为准许在户外使用的防油橡胶导线，而且截面应为至少  $3 \times 1.5$  毫米<sup>2</sup>。
- 发动机加热器只能连接于有接地的插座。
- 应该小心对待所有导线。特别注意被夹在发动机罩和车身之间，以及被锋利的钢板零件划伤的危险。



### 警告

定期检查介于接入开关接地接脚、加热器壳体和汽车车身之间的接地连接。

- 定期检查连接导线，查看是否有损伤或老化。损伤的导线必须立即更换。

### 注意

如果发生下述情况，加热器的功能有受损的危险：

- 冷却水不干净
- 冷却水液位过低或空气进入冷却系统
- 冷却系统中有冰渣
- 使用冷却系统堵漏剂