

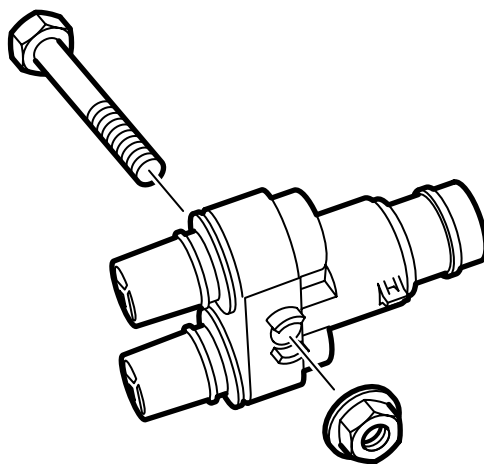


**MONTERINGSANVISNING · INSTALLATION INSTRUCTIONS
MONTAGEANLEITUNG · INSTRUCTIONS DE MONTAGE**

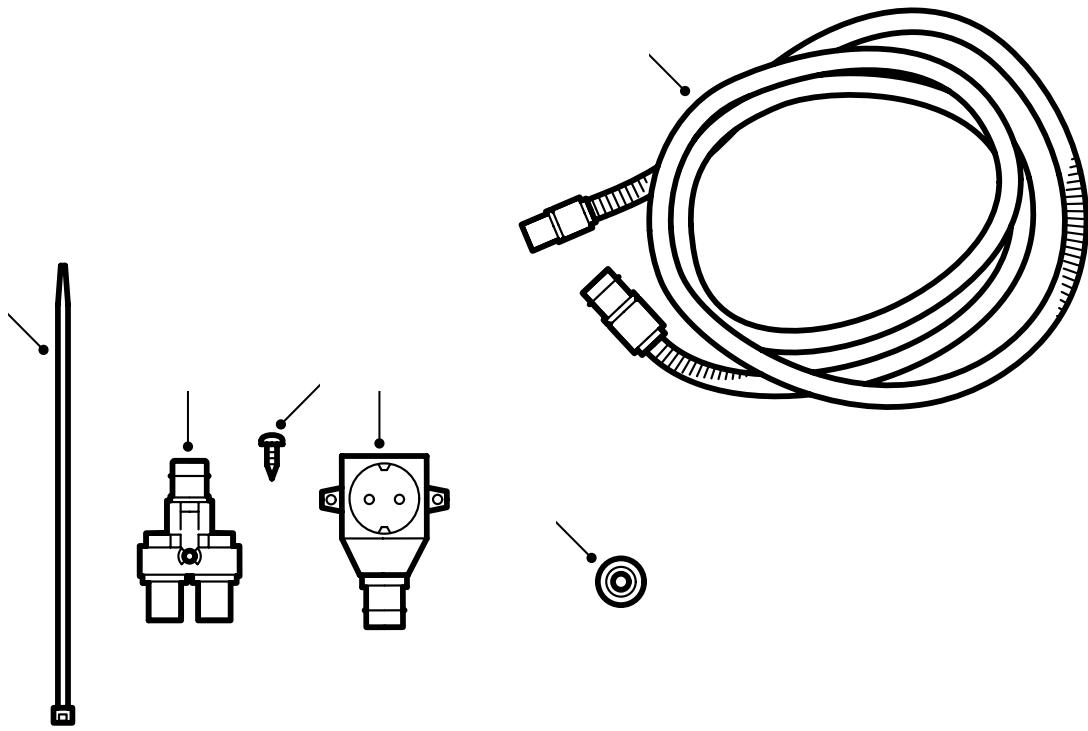
Saab 9-3 M03-

分线套件

Accessories Part No.	Group	Date	Instruction Part No.	Replaces
32 025 770 32 026 191	9:87-40	Oct 07	12 788 443	12 788 443 Jan 06

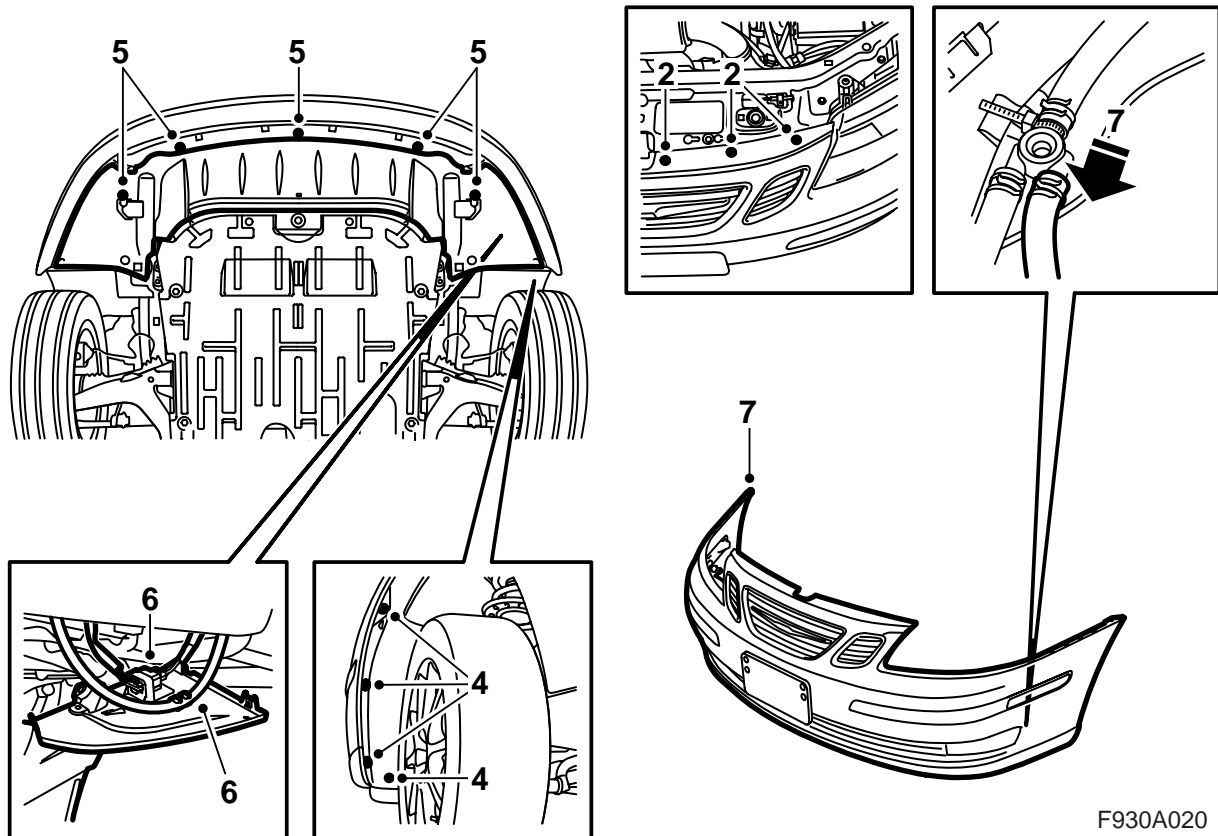


F930A043



)\$

- 1 连接电缆 2.0 米
- 2 连接电缆 2.5 米
- 3 分线接头
- 4 螺栓
- 5 螺母
- 6 导线箍 (x16)
- 7 230 伏插座
- 8 螺丝 (x2)
- 9 护孔圈



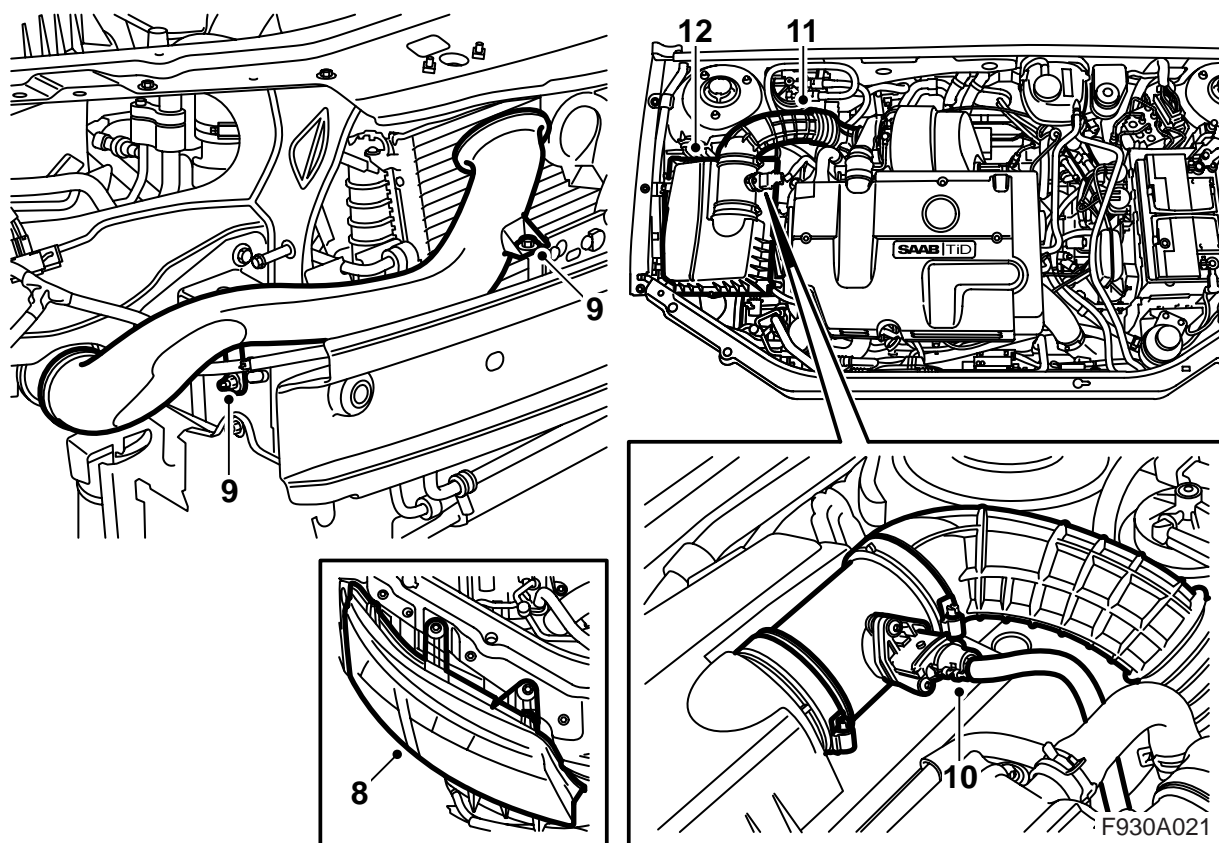
F930A020

- 1 拆卸蓄电池负极电缆。
- 2 拆卸冷却器横梁上面的保险杠壳体的卡扣。
- 3 举升汽车。
- 4 拆卸车轮拱罩中保险杠的螺丝。
- 5 拆卸扰流板围板。
- 6 分开保险杠的连接器，从扰流板围板的固定件上将其卸下。

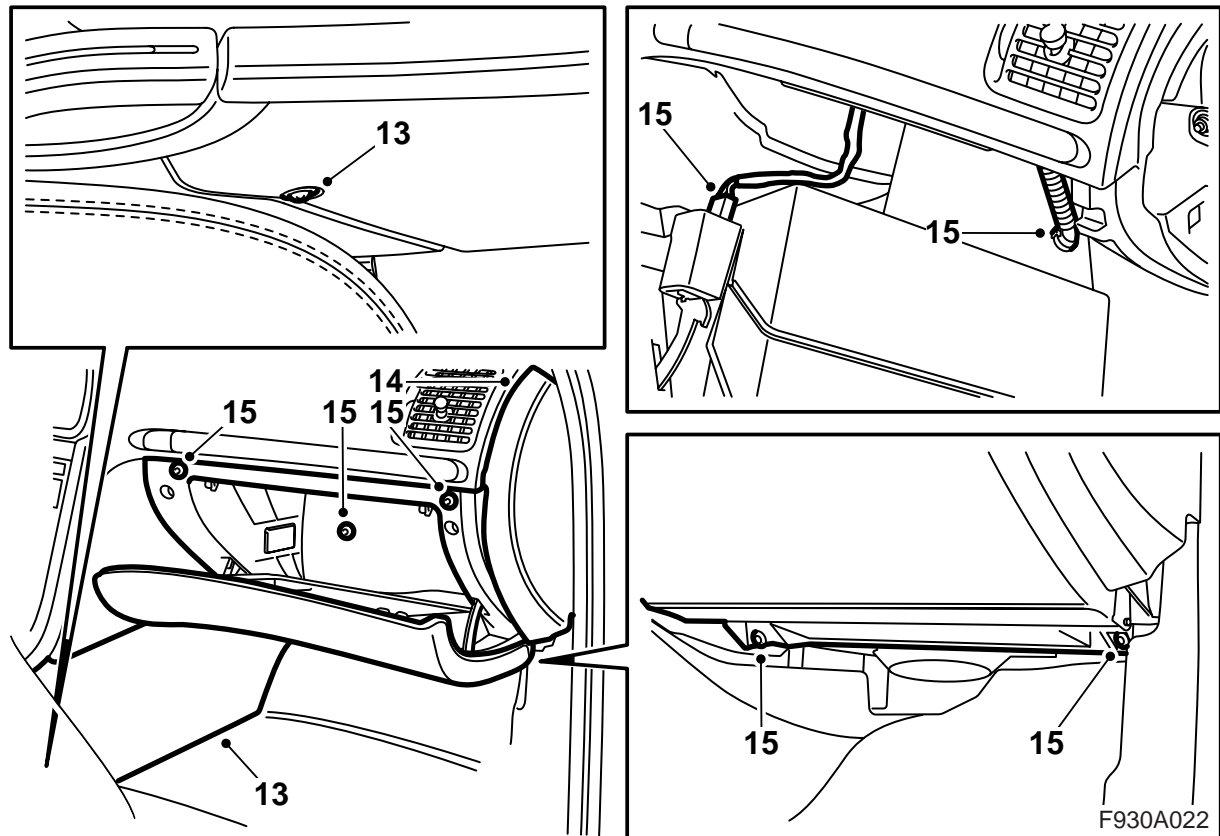
配备前照灯刮水器的汽车：从扰流板围板上松开软管的挂钩。

- 7 放下汽车，向外拉出保险杠壳体的侧面部件，并拆卸保险杠。

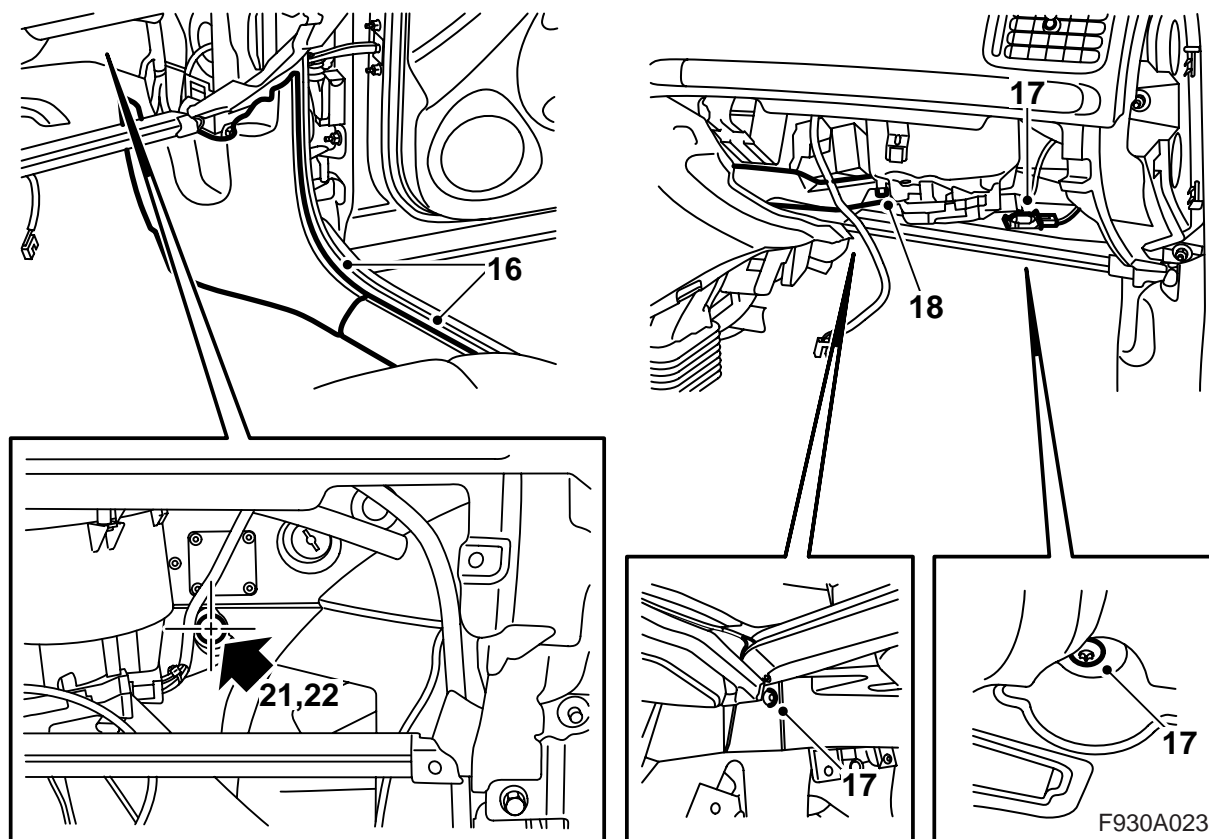
配备前照灯洗涤器的汽车：从分叉点上拆卸软管，用一个 8.5 毫米钻头塞住软管。



- 8 拆卸右侧前照灯。
- 9 拆卸进气歧管。
- 10 拆卸空气流量传感器的连接器。
- 11 拆卸吸气软管，处于空气流量传感器上。
- 12 拆卸空气滤清器。



- 13 拆卸地板支架的侧面装饰。
- 14 拆卸仪表盘右侧支架。
- 15 拆卸手套箱，将其拉出，拆卸照明连接器，以及可能有的冷却软管。

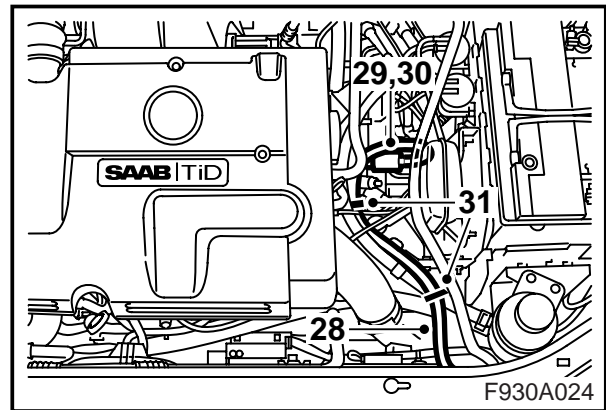
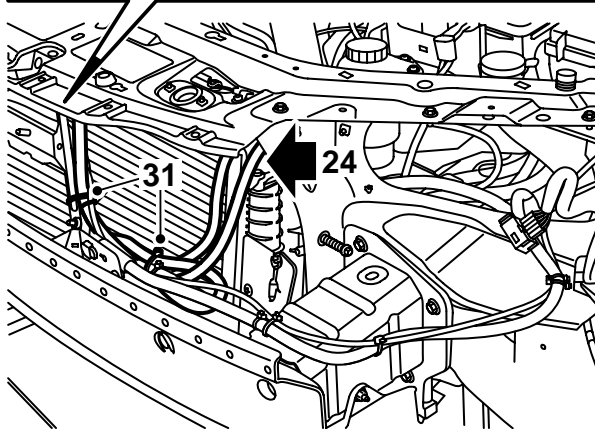
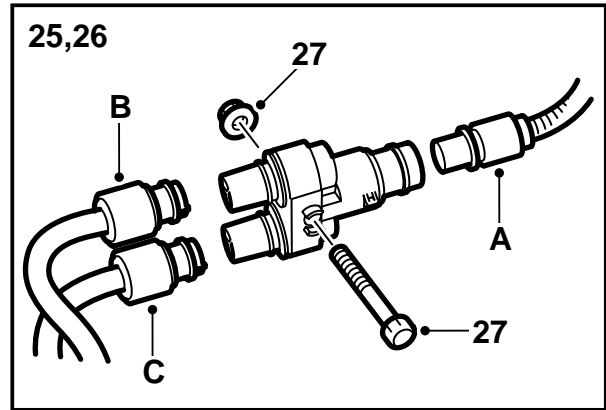
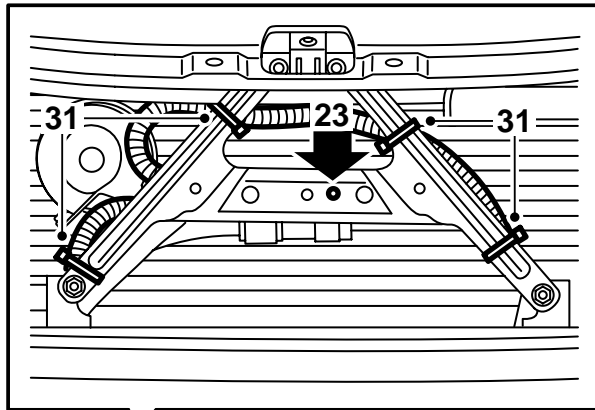


- 16 拆卸内侧门槛护件和 A 支柱下侧装潢。
- 17 拆卸地板照明的连接器，并拆卸手套箱的下侧部分。
- 18 拆卸风道。
- 19 将地毯弯向一旁。

重要事项

要十分小心，地毯不要弯度太大。若地毯泡沫开裂，则会大幅度降低隔音效果。

- 20 剪出密封地毯的一小点，用于确定在横向间壁上钻孔的位置（位置以图中的箭头 21，22 标记）。
- 21 用标记笔做一 x 标记，位置在横向间壁上的凹陷处。在 x 的中心用冲头做标记。
- 22 首先钻一个 3 毫米的孔，依照标记。然后再用 22 毫米的钻孔器钻。



23 在信号喇叭支架上钻一个 6 毫米的孔，用于计时继电器。

警告

要注意，不要损伤汽车导线网络。导线网络的损伤会导致短路或起火。

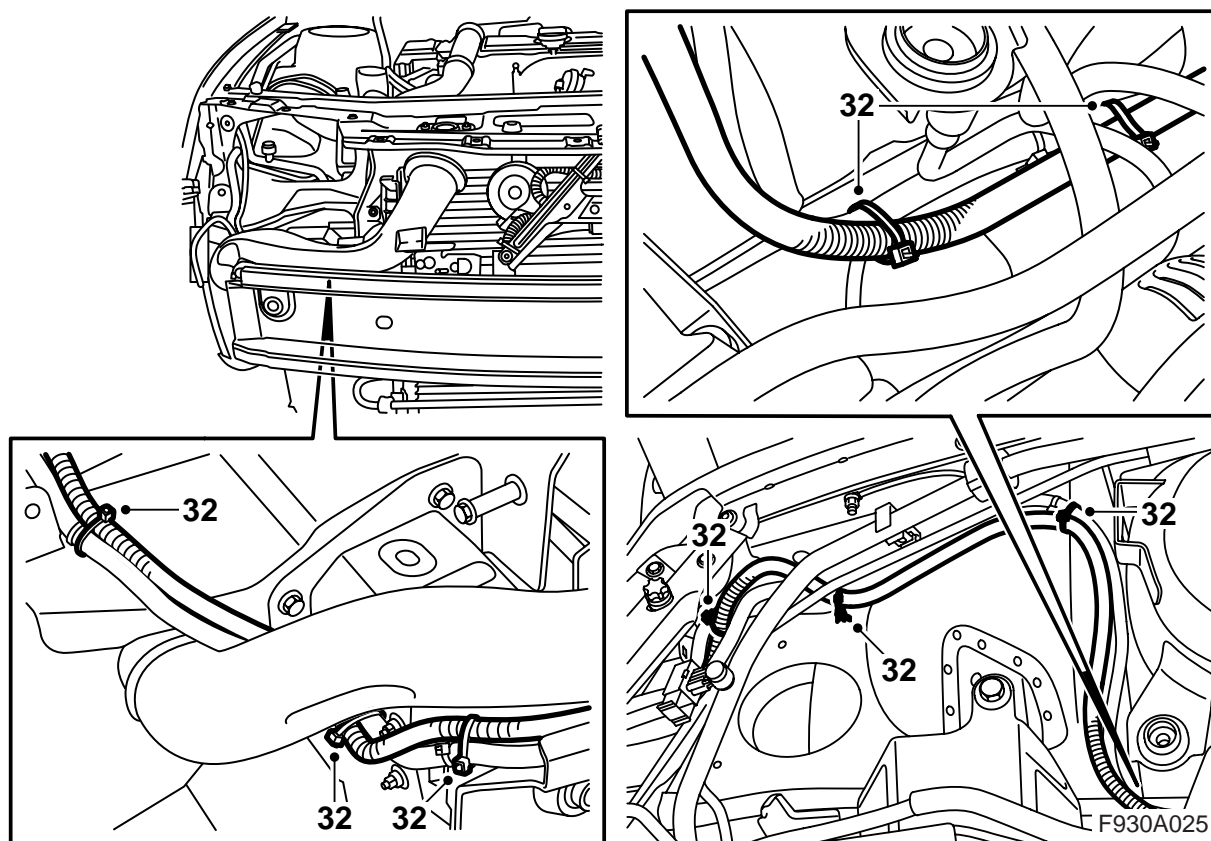
- 24 **如果汽车以前装有插入式加热器：**从插入式加热器上拆卸输入电缆，拉回电缆，至冷却器横梁上侧，不要拆卸电缆束结，它处于上侧冷却器支座。铺设输入电缆，位置在冷却器横梁之下，处于左侧前照灯和冷却器之间。
- 25 连接输入电缆至计时器继电器 (A)。
- 26 接入 2.0 米长的连接电缆，用于插入式加热器，至计时器继电器的输出接口 (B)，并接入 2.5 米长的连接电缆，用于车室插口，至计时继电器的输出接口 (C)。
- 27 在信号喇叭支架上安装分线接头，让接头的间隙脚朝向支架。安装螺丝，让螺丝头顶朝向冷却器。连接着分线接头输出接口 B 的连接电缆必需处于分线接头的上方。

28 接入 2.0 米长的连接电缆，沿着输入电缆，在左侧前照灯和冷却器之间，顺着伺服机软管，直至插入式加热器。

29 给连接电缆的 O-环，涂抹无酸凡士林，部件号码 3015286 和类似涂料，将电缆接至插入式加热器。

30 在接头上面安装弹簧锁圈。当锁圈安装正确时，可以听到一声响。

31 用电缆束结把连接电缆和输入电缆固定在一起。在插入式加热器周围，让电缆走向呈圆滑状，使之能够接受发动机的运动。多余的连接电缆要固定在保险杠横梁的背后，紧靠信号喇叭的支架。



32 接入 2.5 米长的连接电缆，至车室，沿着处于保险杠横梁上的碰撞传感器的导线网络，在 A/C 管道之下，顺着弹簧悬架周围的导线网络，经横向间壁上钻开的孔，直达车室。用电缆束结固定。

33 在车室，给连接电缆安装电缆套管。

注意

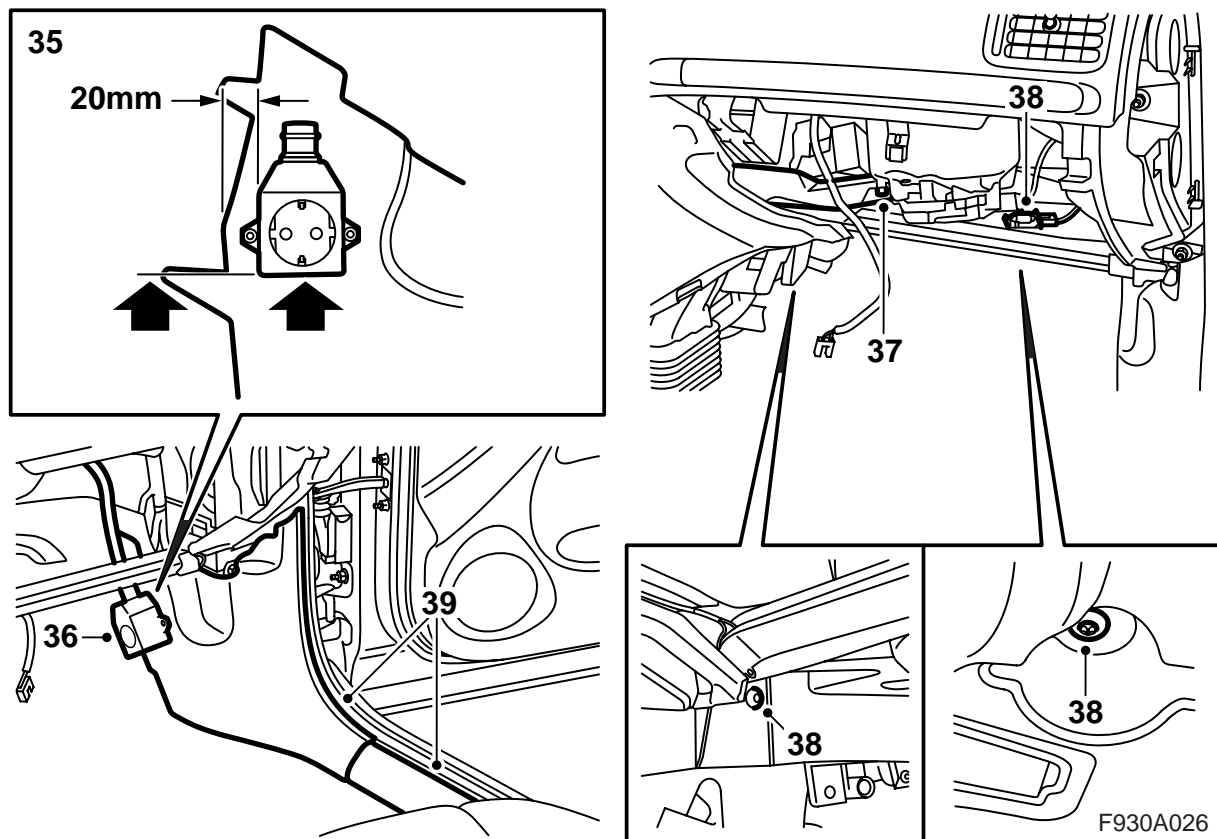
用肥皂水可便于安装。

在车内，离开连接器 400 毫米，放置电缆垫圈。

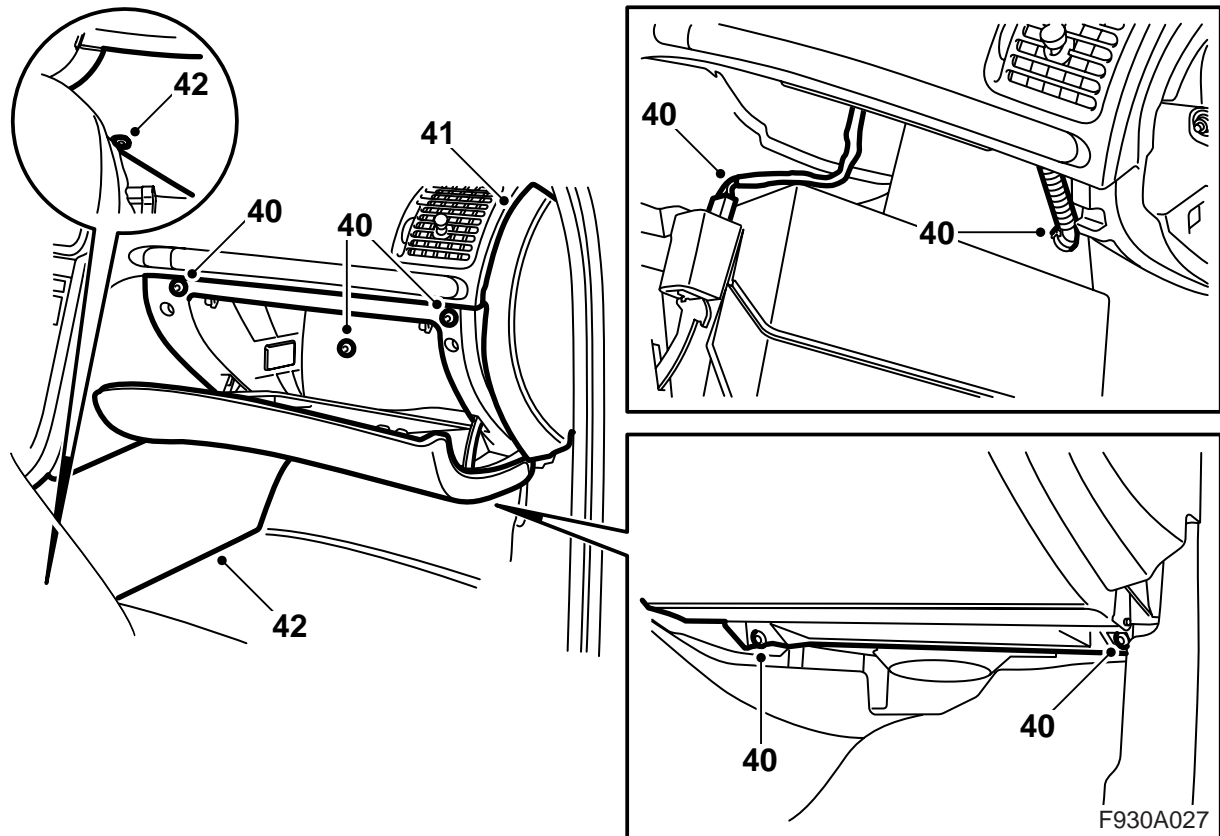
重要事项

注意要使得电缆垫圈和横向间壁处于密封状态。

34 折回地毯。



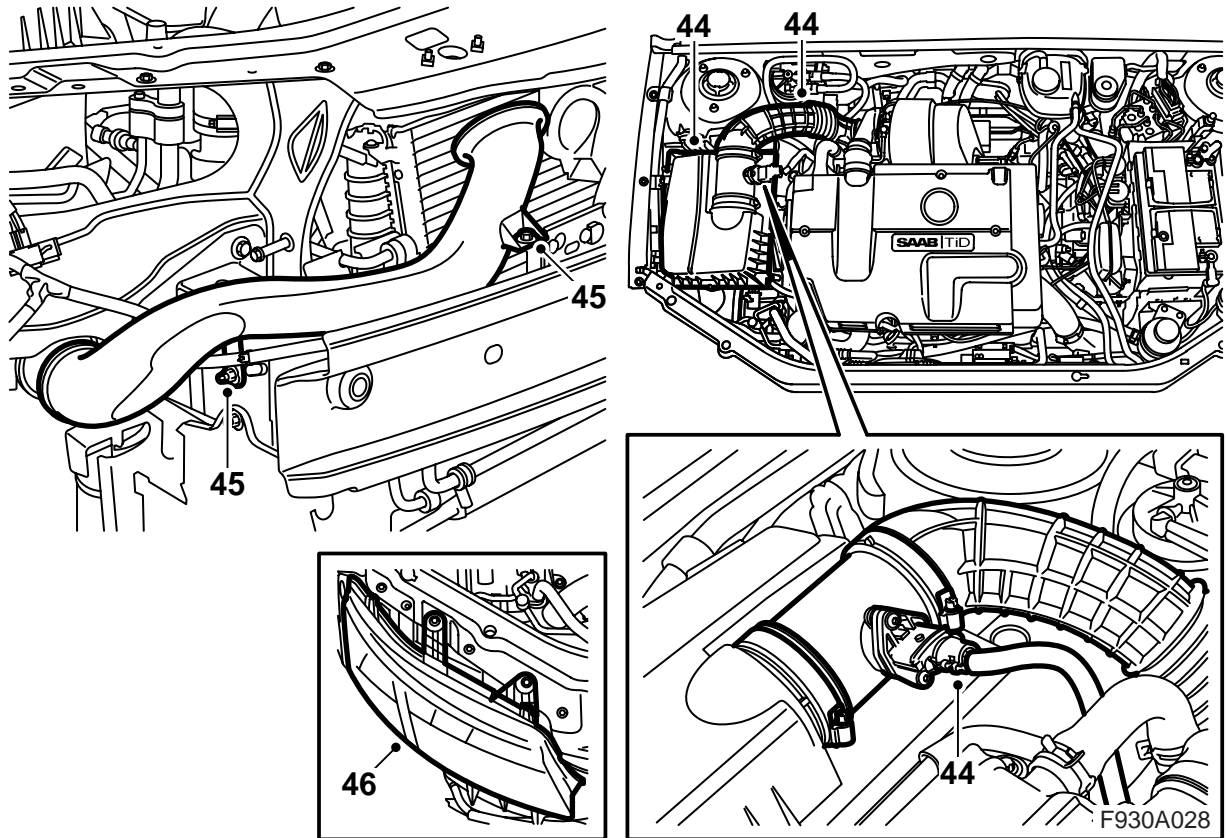
- 35 按着输出插口的形状，在 A 柱下侧装饰上，标记车室插口的位置。插口的位置应距边缘 20 毫米，使插口下侧边缘对正下侧导销的上缘。钻两个 3 毫米的孔，并安装车室插口。
- 36 给连接电缆的 O- 环，涂抹无酸凡士林，部件号码 3015286 和类似涂料，将电缆接至插口。
- 37 安装风道。
- 38 安装下侧部分，并连接地板照明。
- 39 安装 A 支柱下侧装潢和内侧门槛护件。



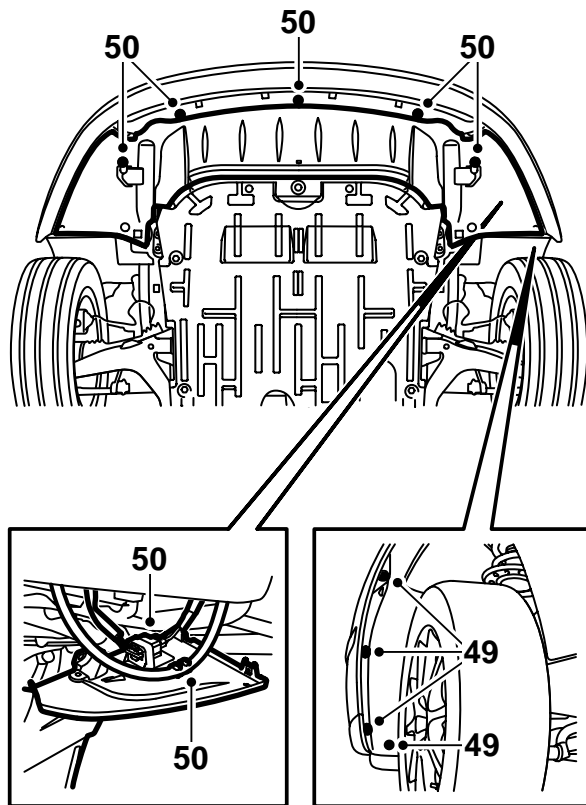
- 40 推入手套箱，接入照明连接器以及可能的冷却软管。安装手套箱。
- 41 安装仪表盘右侧支架。
- 42 安装地板支架的侧面装饰。
- 43 连接汽车发动机加热器至侧壁电源插口。并检查发动机加热器是否起动。断开与侧壁电源插口的连接。

如果安装计时器继电器：从第 59 点继续。

如果不安装计时器继电器：从第 44 点继续。



- 44 安装空气滤清器，接入吸气软管和空气流量传感器的连接器。
- 45 安装进气歧管。
- 46 连接并安装前照灯。



47 提起保险杠。

警告

检查导线束是否被夹挤。安装错误会导致导线束损伤并引起短路 / 火灾。

配备前照灯洗涤器的汽车：连接前照灯洗涤器软管至分叉点。

所有车型：装入保险杠，向后推动壳体，使之固定于支架的支座。

48 安装冷却器横梁上面的卡扣。

49 升起汽车，安装车轮拱罩中的保险杠的螺丝。

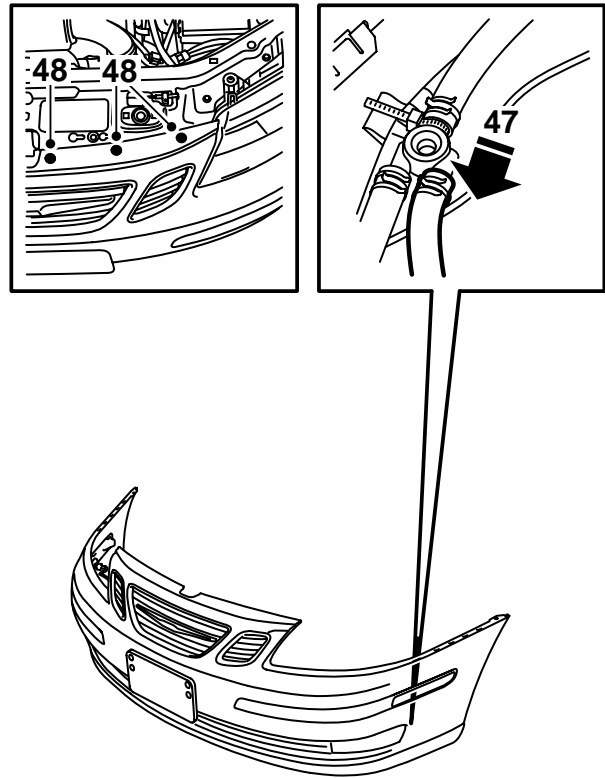
50 提起扰流板围板，将保险杠的接头安装在固定件中，并且连接接头。

配备前照灯洗涤器的汽车：将软管钩上并且固定在扰流板围板上。

所有车型：安装扰流板围板。

51 降下汽车，检查保险杠的安装位置是否正确。

52 连接蓄电池的负极电缆。校准时间和日期。



F930A029

53 使遥控器密码同步的方法是，将车钥匙插入点火开关中。

重要事项

必须将所有车钥匙都进行此操作，否则遥控器不起作用。

54 激活车窗升降机防夹伤保护功能的方法是，上下运行两次边窗。可以听到一声声响确认，说明已经执行了激活。

55 **配备前照灯洗涤器的汽车：**检查前照灯洗涤器的功能。

56 **配有计时继电器的车辆：**接入故障诊断工具，选择车型及年型，选用 "All"，再选 "Add/Remove"，选择附件并选择 "Add"。

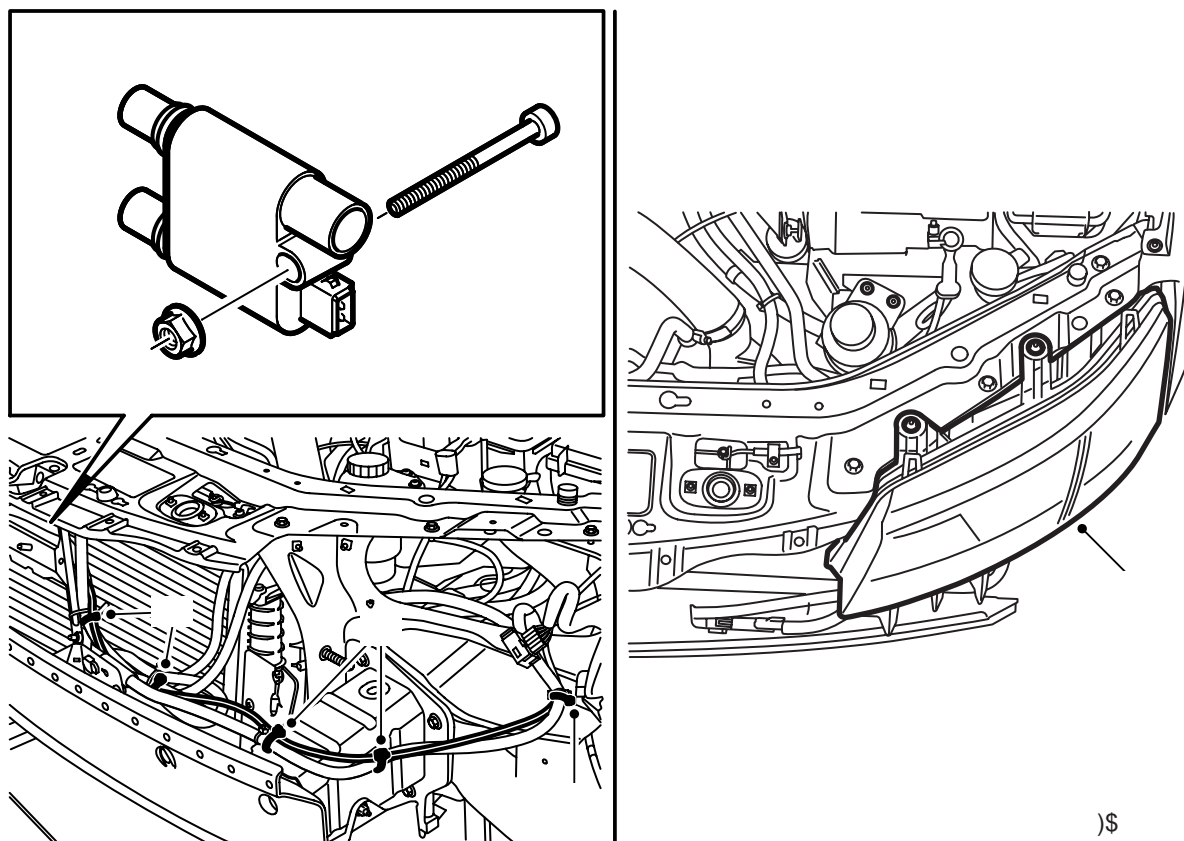
注意

故障诊断工具有时需要从 TIS 中读取一个安全密码。故障诊断工具的屏幕上会显示如何操作。

57 连接汽车发动机加热器至侧壁电源插口。

58 按下 SIDC 按钮："CUSTOMIZE"，选用 "Engine Heater"，选用 "SET"，选用 "Manual Control"，按下 "SET"，选用 "Heater On"，按下 "SET" 并检查发动机加热器是否起动。

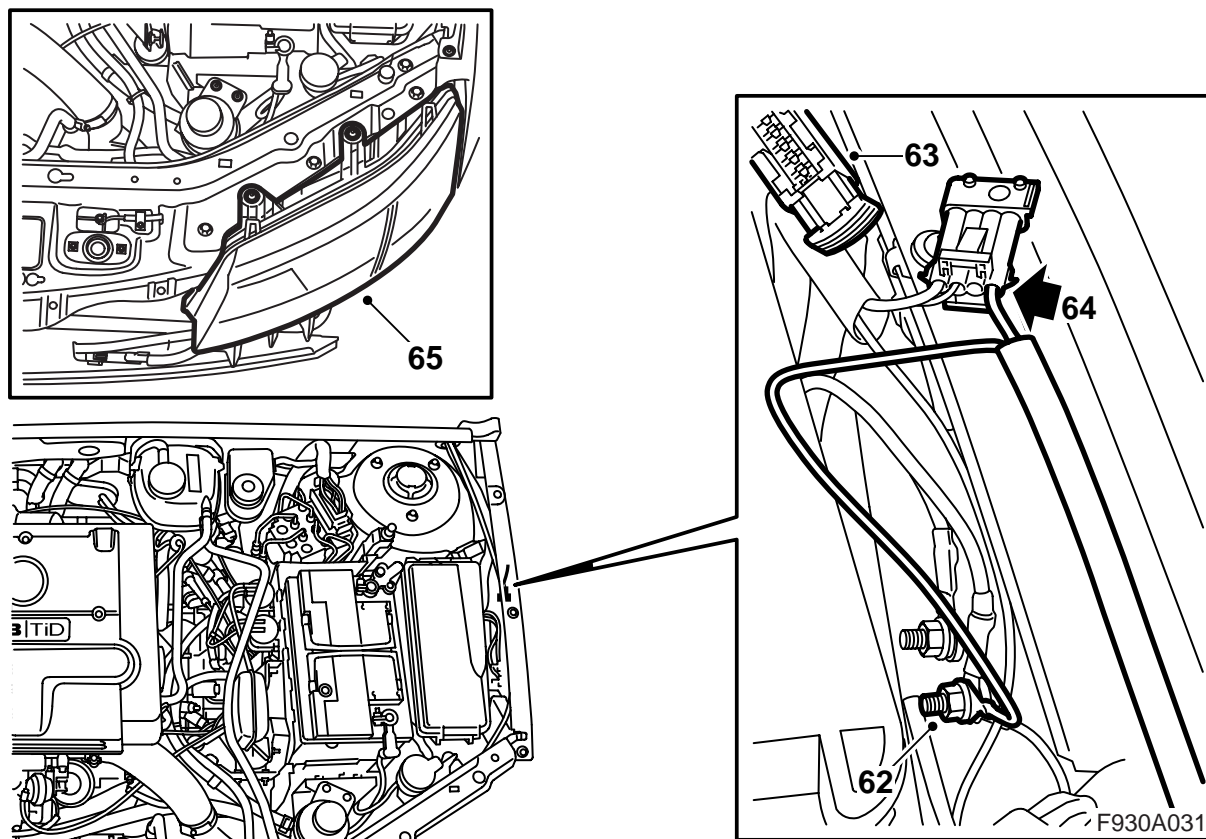
选用 "Manual Control"，按下 "SET"，选用 "Heater Off"，按下 "SET"，选用 "Back" 及 "Exit"。



- 59 **如果要安装计时器继电器**：拆卸左侧前照灯。
- 60 用计时继电器代换分线接头。
- 61 连接导线网络至计时器继电器，铺设导线网络，沿着输入电缆，使其顺着信号喇叭的导线网络，下行至保险杠横梁，再至碰撞传感器的导线网络。固定计时器继电器的导线网络，位置同于碰撞传感器导线网络的固定点（5个）。

重要事项

计时器继电器的导线网络必需要铺设在碰撞传感器的导线网络的旁边，位置在前照灯开口中。



- 62 经由发动机舱内中央接线盒，连接接地导线至前接地点 (G30A)。
- 63 找到发动机舱内中央接线盒和前翼子板之间的“Pre-Acc”插座，并且拆卸可能的胶布和装饰接头。
- 64 连接线束至四接脚的“Pre-Acc”插座。

注意

如果四接脚的“Pre-Acc”插座已经被使用，应该连接至现有的接头上，其方法是

- 分开“Pre-Acc”
- 拆卸连接器中的密封，属于计时器继电器的导线网络。拉出电缆。
- 将导线插入连接至“Pre-Acc”插座的接头中位置 4
- 将接头插入“Pre-Acc”插座

- 65 连接并安装左侧前照灯。

警告

检查导线束是否被夹挤。安装错误会导致导线束损伤并引起短路 / 火灾。

- 66 从第 44 点继续。

使用说明

- 连接导线应该为准许在户外使用的防油橡胶导线，而且截面应为至少 3×1.5 毫米²。
- 加热器系统只允许连接于已接地的插口。
- 应该小心对待所有导线。特别注意被夹在发动机罩和车身之间，以及被锋利的钢板零件划伤的危险。



经常检查接地状况，位置在输入电缆接头的接地接脚，加热器外壳和车身之间，以避免触及放电。

- 定期检查连接导线，查看是否有损伤或老化。损伤的导线必须立即更换。

注意

如果发生下述情况，加热器的功能有受损的危险：

- 冷却水不干净
- 冷却水液位过低或空气进入冷却系统
- 冷却系统中有冰渣
- 使用冷却系统堵漏剂